



FAZPREV

[RELATÓRIO MENSAL DE GESTÃO]

Outubro - 2018

VERSÃO 4.0

Introdução

O presente relatório tem por objetivo cumprir as exigências legais, dispostos pela Resolução do CMN nº 3.922/10, e a Portaria MPS nº 519/11 e as suas alterações subsequentes.

O conteúdo do relatório é baseado em informações obtidas nos Regimes Próprios de Previdência Social (RPPS), além de outras informações de domínio público.

A análise de investimentos se limita a carteira de investimentos, excluindo movimentações em conta corrente, ou outros investimentos fora do contexto de alocação dos RPPS.

O trabalho de consultoria de investimentos é feito com imparcialidade e transparência, e busca tão somente contribuir aos institutos de previdência para buscar as melhores alocações baseados em risco e retorno, sempre com objetivo de cumprir as metas atuariais.

Nossas análises de investimento, em conformidade com as normas da CVM e ANBIMA, não devem assegurar, prometer ou sugerir a existência de resultados futuros ou isenção de risco para o investidor.

A análise de desempenho e características gerais de investimento é limitada aos fundos de investimento, e não indicamos ou recomendamos gestores de fundos ou instituições financeiras.

Conteúdo

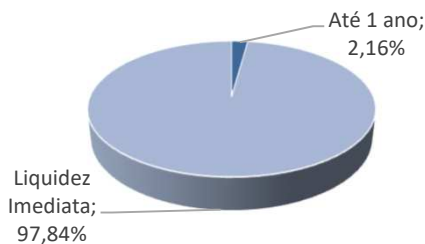
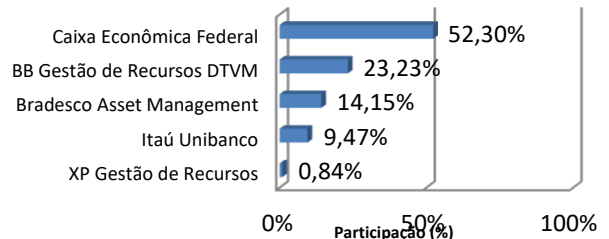
O Relatório Mensal de Gestão do abrangerá os seguintes aspectos:

RELATÓRIOS GERENCIAIS

Carteira de Investimentos - Composição	<u>1</u>
Carteira de Investimentos – Riscos	<u>2</u>
Carteira de Investimentos – Evolução Mensal	<u>3</u>
Rentabilidade dos Fundos de Investimento	<u>4</u>
Rentabilidade da Carteira Consolidada	<u>5</u>
Participação dos Fundos na Rentabilidade da Carteira	<u>6</u>
Distribuição da Carteira por Índices e Perfil	<u>7</u>
Enquadramento da Carteira por Fundos	<u>8</u>
Enquadramento da Carteira por Aplicações	<u>9</u>
DAIR - Informações dos Fundos	<u>10</u>
DAIR - APR Movimentações	<u>11</u>
DAIR - Carteira de Investimentos	<u>12</u>

**FAZPREV****Instituto de Previdência dos Serv. Públicos Mun. de Fazenda Rio Grande - PR****CARTEIRA DE INVESTIMENTOS - COMPOSIÇÃO**

FUNDOS DE INVESTIMENTO (FI)	setembro-18		outubro-18	%
FI de Renda Fixa	164.557.191,32		168.426.243,10	2,35%
FI CAIXA BRASIL TP RENDA FIXA LP	574.661,41	↓	275.229,90	-52,11%
BB PERFIL FIC RENDA FIXA PREVIDENCIÁRIO	15.910.641,80		15.995.092,22	0,53%
BB PREVIDENCIÁRIO RENDA FIXA IRF-M TP FI	6.355.804,51		6.583.465,71	3,58%
BB PREVIDENCIÁRIO RENDA FIXA IMA-B TP FI	496.687,84		531.803,79	7,07%
BB PREVIDENCIÁRIO RENDA FIXA IMA-B FI	452.360,28		484.432,09	7,09%
FIC-FI CAIXA NOVO BRASIL IMA-B RENDA FIXA LP	965.269,55		1.033.289,92	7,05%
FI CAIXA BRASIL IPCA XVI RENDA FIXA CRÉDITO PRIVADO	4.631.059,20		4.726.230,40	2,06%
FI CAIXA BRASIL IMA B 5+ TITULOS PÚBLICOS RENDA FIXA LP	294.884,09		325.861,35	10,50%
FI CAIXA BRASIL IDKA IPCA 2A TITULOS PUBLICOS RENDA FIXA LP	15.532.480,75		15.856.292,72	2,08%
FI CAIXA BRASIL IRF-M 1 TP RENDA FIXA	44.143.759,12	↑	46.306.289,01	4,90%
FI CAIXA BRASIL IMA GERAL TP RENDA FIXA LP	7.442.694,39		7.704.160,40	3,51%
FI CAIXA BRASIL IMA-B 5 TP RENDA FIXA LP	7.785.784,52		8.026.931,83	3,10%
BB PREVIDENCIÁRIO RENDA FIXA IRF-M1 TP FIC FI	13.394.386,27		13.519.597,35	0,93%
BB PREVIDENCIÁRIO RENDA FIXA IDKA 2 TP FI	223.475,70		228.145,73	2,09%
ITAÚ SOBERANO RENDA FIXA IRFM 1 - FI	4.261.862,86		4.299.592,68	0,89%
ITAÚ INSTITUCIONAL ALOCAÇÃO DINAMICA RENDA FIXA FIC-FI	4.969.473,97		4.994.777,65	0,51%
BRADERCO FI RENDA FIXA IRF-M 1	7.929.657,89		8.001.091,84	0,90%
BRADERCO FI REFERENCIADO DI PREMIUM	12.840.631,65		12.909.510,71	0,54%
FI CAIXA BRASIL IMA-B TP RENDA FIXA LP	301.329,47		322.905,99	7,16%
BRADERCO INSTITUCIONAL FI RENDA FIXA B VÉRTICE 2019	3.654.385,86		3.681.479,95	0,74%
XP INFLAÇÃO FI RENDA FIXA REFERENCIADO IPCA LP	1.010.431,77		1.041.876,76	3,11%
BRADERCO INSTITUCIONAL FIC-FI RENDA FIXA IMA-B 5	303.340,39		312.955,44	3,17%
BB ALOCAÇÃO ATIVA FIC RENDA FIXA PREVIDENCIÁRIO	3.012.328,36		3.117.664,97	3,50%
FIC-FI CAIXA BRASIL GESTÃO ESTRATÉGICA RENDA FIXA	3.019.810,11		3.070.954,22	1,69%
ITAÚ INSTITUCIONAL ALOCAÇÃO DINÂMICA II FIC RENDA FIXA	5.029.667,47		5.055.258,90	0,51%
FI CAIXA BRASIL IRF-M 1+ TITULOS PÚBLICOS RENDA FIXA LP	20.322,09		21.351,57	5,07%
FI de Renda Variável / Multimercado	7.489.241,48		7.532.263,98	0,57%
ITAÚ INSTITUCIONAL MULTIMERCADO JUROS E MOEDAS - FI	292.403,95		294.913,68	0,86%
BB AÇÕES IBRX INDEXADO FIC-FI	379.640,72		417.709,74	10,03%
FI EM AÇÕES CAIXA BDR NÍVEL I	203.011,79		174.451,68	-14,07%
ITAÚ INSTITUCIONAL AÇÕES PHOENIX FI	99.485,73		113.645,26	14,23%
CAIXA CAPITAL PROTEGIDO BOLSA DE VALORES FIC MULTIMERCADO	4.061.101,72		4.187.201,98	3,11%
ITAÚ PRIVATE S&P500 BRL FIC MULTIMERCADO	2.047.458,26		1.909.193,52	-6,75%
XP DIVIDENDOS 30 FIC AÇÕES	101.373,10		117.061,88	15,48%
XP INVESTOR 30 FIC AÇÕES	104.010,68		116.341,40	11,86%
XP MACRO INSTITUCIONAL FIC MULTIMERCADO	200.755,53		201.744,84	0,49%
Disponibilidades Financeiras	-		-	
TOTAL DA CARTEIRA	172.046.432,80		175.958.507,08	2,27%

Liquidez da Carteira (%)**Composição da Carteira por Gestor (%)****LEGENDA:**

↓ Resgate de Recursos
 ↑ Entrada de Recursos

⊗ Resgate Total Efetuado
 ● Nova Aplicação Efetuada

**FAZPREV****Instituto de Previdência dos Serv. Públicos Mun. de Fazenda Rio Grande - PR****CARTEIRA DE INVESTIMENTOS - RISCOS**

FUNDOS DE INVESTIMENTO (FI)	Index	Volatilidade (12m)			Risco	
		Fundo	Index	Status	VaR	%
Fundos ICVM nº 555						
FI CAIXA BRASIL TP RENDA FIXA LP	CDI	0,07%	0,02%	↑	R\$ 30	0,0%
BB PERFIL FIC RENDA FIXA PREVIDENCIÁRIO	CDI	0,07%	0,02%	↑	R\$ 1.583	0,0%
BRDESCO FI REFERENCIADO DI PREMIUM	CDI	0,03%	0,02%	↑	R\$ 505	0,0%
ITAÚ INSTITUCIONAL MULTIMERCADO JUROS E MOEDAS - FI	CDI	0,35%	0,02%	↑	R\$ 150	0,1%
BRDESCO FI RENDA FIXA IRF-M 1	IRF-M 1	0,55%	0,54%	↑	R\$ 6.458	0,1%
BB PREVIDENCIÁRIO RENDA FIXA IRF-M1 TP FIC FI	IRF-M 1	0,55%	0,54%	↑	R\$ 10.870	0,1%
FI CAIXA BRASIL IRF-M 1 TP RENDA FIXA	IRF-M 1	0,54%	0,54%	↑	R\$ 36.843	0,1%
BB PREVIDENCIÁRIO RENDA FIXA IDKA 2 TP FI	IDkA 2	2,32%	-	-	R\$ 775	0,3%
FI CAIXA BRASIL IDKA IPCA 2A TITULOS PUBLICOS RENDA FIXA LP	IDkA 2	2,32%	-	-	R\$ 53.925	0,3%
BB PREVIDENCIÁRIO RENDA FIXA IRF-M TP FI	IRF-M	3,37%	3,36%	↑	R\$ 32.485	0,5%
BRDESCO INSTITUCIONAL FIC-FI RENDA FIXA IMA-B 5	IMA-B 5	3,18%	3,03%	↑	R\$ 1.456	0,5%
FI CAIXA BRASIL IMA-B 5 TP RENDA FIXA LP	IMA-B 5	3,03%	3,03%	↑	R\$ 35.680	0,4%
FI CAIXA BRASIL IMA-B TP RENDA FIXA LP	IMA-B	5,49%	5,47%	↑	R\$ 2.596	0,8%
BRDESCO INSTITUCIONAL FI RENDA FIXA B VÉRTICE 2019	IMA-B	3,78%	5,47%	↓	R\$ 20.392	0,6%
BB PREVIDENCIÁRIO RENDA FIXA IMA-B TP FI	IMA-B	5,46%	5,47%	↓	R\$ 4.254	0,8%
BB PREVIDENCIÁRIO RENDA FIXA IMA-B FI	IMA-B	5,44%	5,47%	↓	R\$ 3.860	0,8%
FIC-FI CAIXA NOVO BRASIL IMA-B RENDA FIXA LP	IMA-B	5,36%	5,47%	↓	R\$ 8.116	0,8%
FI CAIXA BRASIL IMA B 5+ TITULOS PÚBLICOS RENDA FIXA LP	IMA-B 5+	7,85%	7,94%	↓	R\$ 3.750	1,2%
FI CAIXA BRASIL IPCA XVI RENDA FIXA CRÉDITO PRIVADO	IPCA	2,16%	-	-	R\$ 14.930	0,3%
FI CAIXA BRASIL IMA GERAL TP RENDA FIXA LP	IMA - Geral	2,78%	2,74%	↑	R\$ 31.397	0,4%
ITAÚ SOBERANO RENDA FIXA IRFM 1 - FI	IRF-M 1	0,54%	0,54%	↓	R\$ 3.372	0,1%
ITAÚ INSTITUCIONAL ALOCAÇÃO DINAMICA RENDA FIXA FIC-FI	IPCA	1,19%	-	-	R\$ 8.714	0,2%
BB AÇÕES IBRX INDEXADO FIC-FI	IBrX	21,29%	-	-	R\$ 13.029	3,1%
BB ALOCAÇÃO ATIVA FIC RENDA FIXA PREVIDENCIÁRIO	CDI	2,82%	0,02%	↑	R\$ 12.891	0,4%
FIC-FI CAIXA BRASIL GESTÃO ESTRATÉGICA RENDA FIXA	IPCA	1,72%	-	-	R\$ 7.723	0,3%
ITAÚ INSTITUCIONAL ALOCAÇÃO DINÂMICA II FIC RENDA FIXA	IPCA	1,19%	-	-	R\$ 8.833	0,2%
FI EM AÇÕES CAIXA BDR NÍVEL I	Ibovespa	16,47%	21,87%	↓	R\$ 4.211	2,4%
ITAÚ INSTITUCIONAL AÇÕES PHOENIX FI	Ibovespa	19,08%	21,87%	↓	R\$ 3.178	2,8%
CAIXA CAPITAL PROTEGIDO BOLSA DE VALORES FIC MULTIMERCADO	Ibovespa	1,60%	21,87%	↓	R\$ 9.843	0,2%
ITAÚ PRIVATE S&P500 BRL FIC MULTIMERCADO	Outros RV	13,64%	-	-	R\$ 38.150	2,0%
XP INFLAÇÃO FI RENDA FIXA REFERENCIADO IPCA LP	IPCA	2,88%	-	-	R\$ 4.391	0,4%
XP DIVIDENDOS 30 FIC AÇÕES	Ibovespa	19,83%	21,87%	↓	R\$ 3.402	2,9%
XP INVESTOR 30 FIC AÇÕES	Ibovespa	21,25%	21,87%	↓	R\$ 3.624	3,1%
XP MACRO INSTITUCIONAL FIC MULTIMERCADO	CDI	1,36%	0,02%	↑	R\$ 403	0,2%
FI CAIXA BRASIL IRF-M 1+ TITULOS PÚBLICOS RENDA FIXA LP	IRF-M 1+	4,67%	4,49%	↑	R\$ 146	0,7%

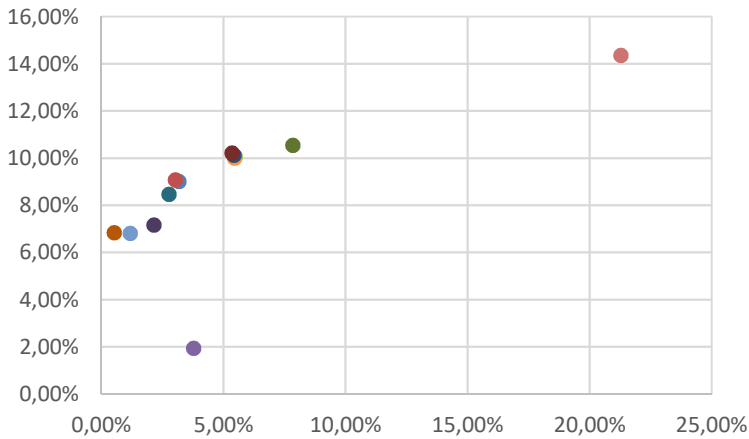


FAZPREV

Instituto de Previdência dos Serv. Públicos Mun. de Fazenda Rio Grande - PR

CARTEIRA DE INVESTIMENTOS - RISCOS

Risco x Retorno (diariamente últimos 12 meses)



- BRANCO INSTITUCIONAL FIC-FI RENDA FIXA IMA-B 5
- FI CAIXA BRASIL IMA-B 5 TP RENDA FIXA LP
- FI CAIXA BRASIL IMA-B TP RENDA FIXA LP
- BRANCO INSTITUCIONAL FI RENDA FIXA B VÉRTICE 2019
- BB PREVIDENCIÁRIO RENDA FIXA IMA-B TP FI
- BB PREVIDENCIÁRIO RENDA FIXA IMA-B FI
- FIC-FI CAIXA NOVO BRASIL IMA-B RENDA FIXA LP
- FI CAIXA BRASIL IMA B 5+ TITULOS PÚBLICOS RENDA FIXA LP
- FI CAIXA BRASIL IPCA XVI RENDA FIXA CRÉDITO PRIVADO
- FI CAIXA BRASIL IMA GERAL TP RENDA FIXA LP
- ITAÚ SOBERANO RENDA FIXA IRFM 1 - FI
- ITAÚ INSTITUCIONAL ALOCAÇÃO DINAMICA RENDA FIXA FIC-FI
- BB AÇÕES IBRX INDEXADO FIC-FI

Descrição

% CDI = Quantidade de vezes acima ou abaixo do CDI diariamente nos últimos 252 dias úteis.
VaR - Perda máxima esperada de um ativo para 1 dia, com 99% de confiança, considerando a volatilidade histórica do ativo no último ano.
Volatilidade - Volatilidade é a medida de dispersão dos retornos de um fundo. Geralmente associada ao risco do fundo, mede a previsibilidade dos retornos. Quanto mais volátil um fundo, menos previsível e mais dispersos são os seus retornos, representando maior risco para o investidor.
Status - Indica se o fundo possui um risco maior que o seu indexador.
↑ = Risco fundo maior que o risco do indexador
↓ = Risco fundo menor que o risco do indexador

**FAZPREV****Instituto de Previdência dos Serv. Públicos Mun. de Fazenda Rio Grande - PR****CARTEIRA DE INVESTIMENTOS - MENSAL**

FUNDOS DE INVESTIMENTO (FI)	janeiro-18	fevereiro-18	março-18
FI de Renda Fixa	153.722.507,71	156.103.453,88	158.667.781,25
FI CAIXA BRASIL TP RENDA FIXA LP	1.637.040,92	1.644.357,63	1.652.891,80
BB PERFIL FIC RENDA FIXA PREVIDENCIÁRIO	15.273.190,60	15.344.625,89	15.427.420,92
BB PREVIDENCIÁRIO RENDA FIXA IRF-M TP FI	6.174.271,47	6.252.143,84	6.333.496,26
BB PREVIDENCIÁRIO RENDA FIXA IMA-B TP FI	499.953,40	502.600,81	507.110,50
BB PREVIDENCIÁRIO RENDA FIXA IMA-B FI	454.975,58	457.466,83	461.687,13
FIC-FI CAIXA NOVO BRASIL IMA-B RENDA FIXA LP	969.354,81	975.109,71	983.980,33
FI CAIXA BRASIL IPCA XVI RENDA FIXA CRÉDITO PRIVADO	4.487.712,00	4.506.617,60	4.533.337,60
FI CAIXA BRASIL IMA B 5+ TITULOS PÚBLICOS RENDA FIXA LP	641.400,10	644.887,59	647.131,69
FI CAIXA BRASIL IDKA IPCA 2A TITULOS PUBLICOS RENDA FIXA LP	3.385.902,51	3.405.080,22	3.456.700,24
FI CAIXA BRASIL IRF-M 1 TP RENDA FIXA	43.771.412,49	45.853.617,31	47.493.225,54
FI CAIXA BRASIL IMA GERAL TP RENDA FIXA LP	7.513.162,07	7.579.303,73	7.666.191,13
FI CAIXA BRASIL IMA-B 5 TP RENDA FIXA LP	5.667.974,41	5.698.115,29	5.844.923,54
BB PREVIDENCIÁRIO RENDA FIXA IRF-M1 TP FIC FI	15.435.366,20	15.516.353,81	15.614.696,44
BB PREVIDENCIÁRIO RENDA FIXA IDKA 2 TP FI	213.702,72	214.900,48	218.085,80
ITAÚ SOBERANO RENDA FIXA IRFM 1 - FI	6.029.795,90	6.061.010,50	6.099.964,25
ITAÚ INSTITUCIONAL ALOCAÇÃO DINAMICA RENDA FIXA FIC-FI	4.790.126,56	4.825.360,69	4.874.954,91
BRADERCO FI RENDA FIXA IRF-M 1	8.878.037,92	8.924.104,30	8.982.012,68
BRADERCO FI REFERENCIADO DI PREMIUM	12.329.417,18	12.389.968,23	12.454.712,98
FI CAIXA BRASIL IMA-B TP RENDA FIXA LP	303.345,67	304.988,35	307.783,30
BRADERCO INSTITUCIONAL FI RENDA FIXA B VÉRTICE 2019	3.590.401,70	3.602.308,09	3.638.137,26
BB PREVIDENCIÁRIO RENDA FIXA TP IX FI	347.993,49	339.098,99	341.040,50
FI CAIXA BRASIL 2018 II TP RENDA FIXA	11.034.336,59	10.766.121,10	10.828.107,76
BRADERCO INSTITUCIONAL FIC-FI RENDA FIXA IMA-B 5	293.633,42	295.312,89	300.188,69
FI de Renda Variável / Multimercado	693.495,98	695.770,74	697.362,22
ITAÚ INSTITUCIONAL MULTIMERCADO JUROS E MOEDAS - FI	280.389,67	281.731,91	283.704,28
BB AÇÕES IBRX INDEXADO FIC-FI	413.106,31	414.038,83	413.657,94
Disponibilidades Financeiras	19.414,05	-	-
TOTAL DA CARTEIRA	154.435.417,74	156.799.224,62	159.365.143,47

**FAZPREV****Instituto de Previdência dos Serv. Públicos Mun. de Fazenda Rio Grande - PR****CARTEIRA DE INVESTIMENTOS - MENSAL**

FUNDOS DE INVESTIMENTO (FI)	abril-18	maio-18	junho-18
FI de Renda Fixa	160.823.409,82	162.041.148,62	163.984.969,38
FI CAIXA BRASIL TP RENDA FIXA LP	1.391.985,41	1.111.536,78	1.116.962,50
BB PERFIL FIC RENDA FIXA PREVIDENCIÁRIO	15.507.272,40	15.585.992,23	15.664.086,34
BB PREVIDENCIÁRIO RENDA FIXA IRF-M TP FI	6.360.581,25	6.242.475,28	6.243.387,10
BB PREVIDENCIÁRIO RENDA FIXA IMA-B TP FI	506.347,96	490.316,95	488.594,93
BB PREVIDENCIÁRIO RENDA FIXA IMA-B FI	460.884,89	446.409,83	444.623,26
FIC-FI CAIXA NOVO BRASIL IMA-B RENDA FIXA LP	982.667,56	952.501,21	949.087,39
FI CAIXA BRASIL IPCA XVI RENDA FIXA CRÉDITO PRIVADO	4.553.184,00	4.516.137,60	4.523.843,20
FI CAIXA BRASIL IMA B 5+ TITULOS PÚBLICOS RENDA FIXA LP	642.996,74	5.544.317,68	5.483.582,48
FI CAIXA BRASIL IDKA IPCA 2A TITULOS PUBLICOS RENDA FIXA LP	3.483.780,49	13.544.491,45	15.174.263,47
FI CAIXA BRASIL IRF-M 1 TP RENDA FIXA	47.749.615,77	34.388.943,43	34.129.916,28
FI CAIXA BRASIL IMA GERAL TP RENDA FIXA LP	7.695.453,08	7.591.485,45	7.610.014,48
FI CAIXA BRASIL IMA-B 5 TP RENDA FIXA LP	7.537.837,88	7.502.742,98	7.629.036,64
BB PREVIDENCIÁRIO RENDA FIXA IRF-M1 TP FIC FI	15.689.641,15	15.718.116,96	15.796.674,77
BB PREVIDENCIÁRIO RENDA FIXA IDKA 2 TP FI	219.592,23	217.738,11	218.364,48
ITAÚ SOBERANO RENDA FIXA IRFM 1 - FI	6.130.204,75	6.141.656,22	6.172.020,59
ITAÚ INSTITUCIONAL ALOCAÇÃO DINAMICA RENDA FIXA FIC-FI	4.890.833,72	4.873.881,10	4.902.420,89
BRADESCO FI RENDA FIXA IRF-M 1	9.026.486,78	9.136.432,10	9.182.468,81
BRADESCO FI REFERENCIADO DI PREMIUM	12.517.642,19	12.580.050,06	12.643.727,01
FI CAIXA BRASIL IMA-B TP RENDA FIXA LP	307.289,62	297.529,33	296.458,53
BRADESCO INSTITUCIONAL FI RENDA FIXA B VÉRTICE 2019	3.652.256,86	3.557.026,70	3.585.384,59
BB PREVIDENCIÁRIO RENDA FIXA TP IX FI	342.453,83	345.172,85	349.035,27
FI CAIXA BRASIL 2018 II TP RENDA FIXA	10.873.050,57	10.960.017,47	11.083.711,51
BRADESCO INSTITUCIONAL FIC-FI RENDA FIXA IMA-B 5	301.350,69	296.176,85	297.304,86
FI de Renda Variável / Multimercado	701.489,81	656.518,66	638.606,56
ITAÚ INSTITUCIONAL MULTIMERCADO JUROS E MOEDAS - FI	285.326,21	286.262,56	287.913,89
BB AÇÕES IBRX INDEXADO FIC-FI	416.163,60	370.256,10	350.692,67
Disponibilidades Financeiras	- 2,51	-	8.230,01
TOTAL DA CARTEIRA	161.524.897,12	162.697.667,28	164.631.805,95

**FAZPREV****Instituto de Previdência dos Serv. Públicos Mun. de Fazenda Rio Grande - PR****CARTEIRA DE INVESTIMENTOS - MENSAL**

FUNDOS DE INVESTIMENTO (FI)	julho-18	agosto-18	setembro-18
FI de Renda Fixa	166.883.426,16	162.420.741,61	164.557.191,32
FI CAIXA BRASIL TP RENDA FIXA LP	1.123.038,74	874.712,42	574.661,41
BB PERFIL FIC RENDA FIXA PREVIDENCIÁRIO	15.745.646,70	15.832.813,32	15.910.641,80
BB PREVIDENCIÁRIO RENDA FIXA IRF-M TP FI	6.335.983,99	6.275.426,18	6.355.804,51
BB PREVIDENCIÁRIO RENDA FIXA IMA-B TP FI	499.801,23	497.491,79	496.687,84
BB PREVIDENCIÁRIO RENDA FIXA IMA-B FI	455.172,40	453.118,53	452.360,28
FIC-FI CAIXA NOVO BRASIL IMA-B RENDA FIXA LP	970.859,66	966.485,41	965.269,55
FI CAIXA BRASIL IPCA XVI RENDA FIXA CRÉDITO PRIVADO	4.577.820,80	4.577.990,40	4.631.059,20
FI CAIXA BRASIL IMA B 5+ TITULOS PÚBLICOS RENDA FIXA LP	439.400,08	297.968,77	294.884,09
FI CAIXA BRASIL IDKA IPCA 2A TITULOS PUBLICOS RENDA FIXA LP	15.354.732,20	15.355.537,03	15.532.480,75
FI CAIXA BRASIL IRF-M 1 TP RENDA FIXA	41.284.648,95	42.142.375,26	44.143.759,12
FI CAIXA BRASIL IMA GERAL TP RENDA FIXA LP	7.411.030,56	7.399.801,55	7.442.694,39
FI CAIXA BRASIL IMA-B 5 TP RENDA FIXA LP	7.740.563,66	7.719.644,08	7.785.784,52
BB PREVIDENCIÁRIO RENDA FIXA IRF-M1 TP FIC FI	15.903.397,93	13.315.797,40	13.394.386,27
BB PREVIDENCIÁRIO RENDA FIXA IDKA 2 TP FI	221.058,34	220.888,53	223.475,70
ITAÚ SOBERANO RENDA FIXA IRFM 1 - FI	6.211.675,44	4.235.059,20	4.261.862,86
ITAÚ INSTITUCIONAL ALOCAÇÃO DINAMICA RENDA FIXA FIC-FI	4.930.420,83	4.948.845,54	4.969.473,97
BRADESCO FI RENDA FIXA IRF-M 1	9.242.712,85	9.277.833,12	7.929.657,89
BRADESCO FI REFERENCIADO DI PREMIUM	12.710.722,05	12.781.179,03	12.840.631,65
FI CAIXA BRASIL IMA-B TP RENDA FIXA LP	303.283,67	301.874,66	301.329,47
BRADESCO INSTITUCIONAL FI RENDA FIXA B VÉRTICE 2019	3.608.775,11	3.621.864,98	3.654.385,86
BB PREVIDENCIÁRIO RENDA FIXA TP IX FI	350.794,15	-	-
FI CAIXA BRASIL 2018 II TP RENDA FIXA	11.139.734,63	-	-
BRADESCO INSTITUCIONAL FIC-FI RENDA FIXA IMA-B 5	301.777,92	300.756,36	303.340,39
FI CAIXA BRASIL IRF-M 1+ TITULOS PÚBLICOS RENDA FIXA LP	20.374,27	20.037,20	20.322,09
BB ALOCAÇÃO ATIVA FIC RENDA FIXA PREVIDENCIÁRIO	-	2.994.351,97	3.012.328,36
FIC-FI CAIXA BRASIL GESTÃO ESTRATÉGICA RENDA FIXA	-	3.000.120,39	3.019.810,11
ITAÚ INSTITUCIONAL ALOCAÇÃO DINÂMICA II FIC RENDA FIXA	-	5.008.768,49	5.029.667,47
XP INFLAÇÃO FI RENDA FIXA REFERENCIADO IPCA LP	-	-	1.010.431,77
FI de Renda Variável / Multimercado	670.323,83	7.036.397,47	7.489.241,48
ITAÚ INSTITUCIONAL MULTIMERCADO JUROS E MOEDAS - FI	289.586,99	290.995,84	292.403,95
BB AÇÕES IBRX INDEXADO FIC-FI	380.736,84	368.447,75	379.640,72
FI EM AÇÕES CAIXA BDR NÍVEL I	-	204.340,12	203.011,79
ITAÚ INSTITUCIONAL AÇÕES PHOENIX FI	-	100.777,83	99.485,73
CAIXA CAPITAL PROTEGIDO BOLSA DE VALORES FIC MULTIMERCADO	-	4.033.936,45	4.061.101,72
ITAÚ PRIVATE S&P500 BRL FIC MULTIMERCADO	-	2.037.899,48	2.047.458,26
XP DIVIDENDOS 30 FIC AÇÕES	-	-	101.373,10
XP INVESTOR 30 FIC AÇÕES	-	-	104.010,68
XP MACRO INSTITUCIONAL FIC MULTIMERCADO	-	-	200.755,53
Disponibilidades Financeiras	-	-	-
TOTAL DA CARTEIRA	167.553.749,99	169.457.139,08	172.046.432,80

**FAZPREV****Instituto de Previdência dos Serv. Públicos Mun. de Fazenda Rio Grande - PR****CARTEIRA DE INVESTIMENTOS - MENSAL**

FUNDOS DE INVESTIMENTO (FI)	outubro-18	novembro-18	dezembro-18
FI de Renda Fixa	168.426.243,10	-	-
FI CAIXA BRASIL TP RENDA FIXA LP	275.229,90	-	-
BB PERFIL FIC RENDA FIXA PREVIDENCIÁRIO	15.995.092,22	-	-
BB PREVIDENCIÁRIO RENDA FIXA IRF-M TP FI	6.583.465,71	-	-
BB PREVIDENCIÁRIO RENDA FIXA IMA-B TP FI	531.803,79	-	-
BB PREVIDENCIÁRIO RENDA FIXA IMA-B FI	484.432,09	-	-
FIC-FI CAIXA NOVO BRASIL IMA-B RENDA FIXA LP	1.033.289,92	-	-
FI CAIXA BRASIL IPCA XVI RENDA FIXA CRÉDITO PRIVADO	4.726.230,40	-	-
FI CAIXA BRASIL IMA B 5+ TITULOS PÚBLICOS RENDA FIXA LP	325.861,35	-	-
FI CAIXA BRASIL IDKA IPCA 2A TITULOS PUBLICOS RENDA FIXA LP	15.856.292,72	-	-
FI CAIXA BRASIL IRF-M 1 TP RENDA FIXA	46.306.289,01	-	-
FI CAIXA BRASIL IMA GERAL TP RENDA FIXA LP	7.704.160,40	-	-
FI CAIXA BRASIL IMA-B 5 TP RENDA FIXA LP	8.026.931,83	-	-
BB PREVIDENCIÁRIO RENDA FIXA IRF-M1 TP FIC FI	13.519.597,35	-	-
BB PREVIDENCIÁRIO RENDA FIXA IDKA 2 TP FI	228.145,73	-	-
ITAÚ SOBERANO RENDA FIXA IRFM 1 - FI	4.299.592,68	-	-
ITAÚ INSTITUCIONAL ALOCAÇÃO DINAMICA RENDA FIXA FIC-FI	4.994.777,65	-	-
BRADESCO FI RENDA FIXA IRF-M 1	8.001.091,84	-	-
BRADESCO FI REFERENCIADO DI PREMIUM	12.909.510,71	-	-
FI CAIXA BRASIL IMA-B TP RENDA FIXA LP	322.905,99	-	-
BRADESCO INSTITUCIONAL FI RENDA FIXA B VÉRTICE 2019	3.681.479,95	-	-
XP INFLAÇÃO FI RENDA FIXA REFERENCIADO IPCA LP	1.041.876,76	-	-
BRADESCO INSTITUCIONAL FIC-FI RENDA FIXA IMA-B 5	312.955,44	-	-
BB ALOCAÇÃO ATIVA FIC RENDA FIXA PREVIDENCIÁRIO	3.117.664,97	-	-
FIC-FI CAIXA BRASIL GESTÃO ESTRATÉGICA RENDA FIXA	3.070.954,22	-	-
ITAÚ INSTITUCIONAL ALOCAÇÃO DINÂMICA II FIC RENDA FIXA	5.055.258,90	-	-
FI CAIXA BRASIL IRF-M 1+ TITULOS PÚBLICOS RENDA FIXA LP	21.351,57	-	-
FI de Renda Variável / Multimercado	7.532.263,98	-	-
ITAÚ INSTITUCIONAL MULTIMERCADO JUROS E MOEDAS - FI	294.913,68	-	-
BB AÇÕES IBRX INDEXADO FIC-FI	417.709,74	-	-
FI EM AÇÕES CAIXA BDR NÍVEL I	174.451,68	-	-
ITAÚ INSTITUCIONAL AÇÕES PHOENIX FI	113.645,26	-	-
CAIXA CAPITAL PROTEGIDO BOLSA DE VALORES FIC MULTIMERCADO	4.187.201,98	-	-
ITAÚ PRIVATE S&P500 BRL FIC MULTIMERCADO	1.909.193,52	-	-
XP DIVIDENDOS 30 FIC AÇÕES	117.061,88	-	-
XP INVESTOR 30 FIC AÇÕES	116.341,40	-	-
XP MACRO INSTITUCIONAL FIC MULTIMERCADO	201.744,84	-	-
Disponibilidades Financeiras	-	-	-
TOTAL DA CARTEIRA	175.958.507,08	-	-

**FAZPREV****Instituto de Previdência dos Serv. Públicos Mun. de Fazenda Rio Grande - PR****RENTABILIDADE DOS FUNDOS DE INVESTIMENTO**

FUNDOS DE INVESTIMENTO (FI)	Index	Rentabilidade			% do Indexador		
		out	2018	12 m	out	2018	12 m
FI de Renda Fixa							
FI CAIXA BRASIL TP RENDA FIXA LP	CDI	0,54%	5,17%	6,34%	↓	↓	↓
BB PERFIL FIC RENDA FIXA PREVIDENCIÁRIO	CDI	0,53%	5,32%	6,53%	↓	↓	↓
BB PREVIDENCIÁRIO RENDA FIXA IRF-M TP FI	IRF-M	3,58%	7,83%	9,22%	↓	↓	↓
BB PREVIDENCIÁRIO RENDA FIXA IMA-B TP FI	IMA-B	7,07%	9,97%	10,00%	↓	↓	↓
BB PREVIDENCIÁRIO RENDA FIXA IMA-B FI	IMA-B	7,09%	10,04%	10,12%	↓	↓	↓
FIC-FI CAIXA NOVO BRASIL IMA-B RENDA FIXA LP	IMA-B	7,05%	10,12%	10,20%	↓	↓	↓
FI CAIXA BRASIL IPCA XVI RENDA FIXA CRÉDITO PRIVADO	IPCA	2,06%	6,35%	7,16%	-	-	-
FI CAIXA BRASIL IMA B 5+ TITULOS PÚBLICOS RENDA FIXA LP	IMA-B 5+	10,50%	11,29%	10,54%	↓	↓	↓
FI CAIXA BRASIL IDKA IPCA 2A TITULOS PUBLICOS RENDA FIXA LP	IDKa 2	2,08%	7,91%	9,10%	-	-	-
FI CAIXA BRASIL IRF-M 1 TP RENDA FIXA	IRF-M 1	0,94%	5,67%	6,90%	↑	↓	↓
FI CAIXA BRASIL IMA GERAL TP RENDA FIXA LP	IMA - Geral	3,51%	7,55%	8,45%	↑	↓	↓
FI CAIXA BRASIL IMA-B 5 TP RENDA FIXA LP	IMA-B 5	3,10%	8,03%	9,07%	↓	↓	↓
BB PREVIDENCIÁRIO RENDA FIXA IRF-M1 TP FIC FI	IRF-M 1	0,93%	5,64%	6,85%	↑	↓	↓
BB PREVIDENCIÁRIO RENDA FIXA IDKA 2 TP FI	IDKa 2	2,09%	7,79%	9,03%	-	-	-
ITAÚ SOBERANO RENDA FIXA IRFM 1 - FI	IRF-M 1	0,89%	5,59%	6,83%	↓	↓	↓
ITAÚ INSTITUCIONAL ALOCAÇÃO DINAMICA RENDA FIXA FIC-FI	IPCA	0,51%	5,82%	6,81%	-	-	-
BRADESCO FI RENDA FIXA IRF-M 1	IRF-M 1	0,90%	5,59%	6,83%	↓	↓	↓
BRADESCO FI REFERENCIADO DI PREMIUM	CDI	0,54%	5,31%	6,46%	↓	↓	↓
FI CAIXA BRASIL IMA-B TP RENDA FIXA LP	IMA-B	7,16%	10,04%	10,06%	↑	↓	↓
BRADESCO INSTITUCIONAL FI RENDA FIXA B VÉRTICE 2019	IMA-B	0,74%	3,33%	1,93%	↓	↓	↓
BRADESCO INSTITUCIONAL FIC-FI RENDA FIXA IMA-B 5	IMA-B 5	3,17%	7,99%	9,01%	↑	↓	↓
BB ALOCAÇÃO ATIVA FIC RENDA FIXA PREVIDENCIÁRIO	CDI	3,50%	7,82%	8,65%	↑	↑	↑
FIC-FI CAIXA BRASIL GESTÃO ESTRATÉGICA RENDA FIXA	IPCA	1,69%	6,01%	7,14%	-	-	-
ITAÚ INSTITUCIONAL ALOCAÇÃO DINÂMICA II FIC RENDA FIXA	IPCA	0,51%	5,84%	6,82%	-	-	-
ITAÚ INSTITUCIONAL MULTIMERCADO JUROS E MOEDAS - FI	CDI	0,86%	5,79%	7,17%	↑	↑	↑
BB AÇÕES IBRX INDEXADO FIC-FI	IBrX	10,03%	11,72%	14,35%	-	-	-
FI EM AÇÕES CAIXA BDR NÍVEL I	Ibovespa	-14,07%	13,37%	20,14%	↓	↓	↑
ITAÚ INSTITUCIONAL AÇÕES PHOENIX FI	Ibovespa	14,23%	18,14%	20,15%	↑	↑	↑
CAIXA CAPITAL PROTEGIDO BOLSA DE VALORES FIC MULTIMERCADO	Ibovespa	3,11%	-	-	↓	↑	↑
ITAÚ PRIVATE S&P500 BRL FIC MULTIMERCADO	Outros RV	-6,75%	4,10%	9,47%	-	-	-
XP INFLAÇÃO FI RENDA FIXA REFERENCIADO IPCA LP	IPCA	3,11%	8,13%	9,14%	-	-	-
XP DIVIDENDOS 30 FIC AÇÕES	Ibovespa	15,48%	6,46%	10,37%	↑	↓	↓
XP INVESTOR 30 FIC AÇÕES	Ibovespa	11,86%	16,69%	18,42%	↑	↑	↑
XP MACRO INSTITUCIONAL FIC MULTIMERCADO	CDI	0,49%	4,38%	5,81%	↓	↓	↓
FI CAIXA BRASIL IRF-M 1+ TITULOS PÚBLICOS RENDA FIXA LP	IRF-M 1+	5,07%	8,97%	10,39%	↑	↑	↑



FAZPREV

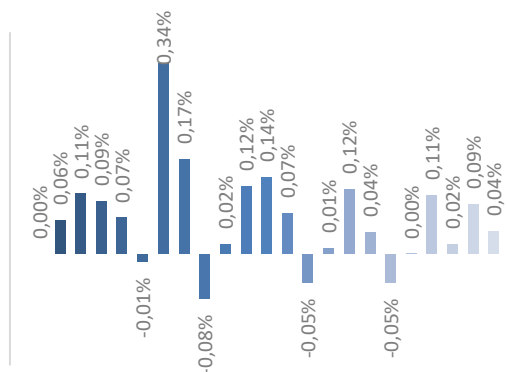
Instituto de Previdência dos Serv. Públicos Mun. de Fazenda Rio Grande - PR

RENTABILIDADE DOS FUNDOS DE INVESTIMENTO

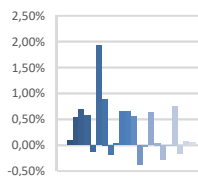
PRINCIPAIS INDICADORES	Index	Rentabilidade			% da Meta		
		out	2018	12 m	out	2018	12 m
CDI (CERTIFICADO DE DEPÓSITO INTERFINANCEIRO)	CDI	0,54%	5,38%	6,55%	61%	88%	93%
IMA - GERAL (ÍNDICE DE MERCADO ANBIMA - GERAL)	IMA - Geral	3,47%	7,95%	8,90%	390%	130%	126%
IMA-B (ÍNDICE DE MERCADO ANBIMA - B)	IMA-B	7,14%	10,23%	10,29%	803%	167%	146%
IMA-B 5 (ÍNDICE DE MERCADO ANBIMA - B 5)	IMA-B 5	3,10%	8,23%	9,30%	349%	135%	132%
IMA-B 5+ (ÍNDICE DE MERCADO ANBIMA - B 5+)	IMA-B 5+	10,66%	11,58%	10,88%	1200%	189%	154%
IRF-M (ÍNDICE DE RENDA FIXA DO MERCADO)	IRF-M	3,59%	7,99%	9,43%	404%	131%	133%
IRF-M 1 (ÍNDICE DE RENDA FIXA DO MERCADO - 1)	IRF-M 1	0,92%	5,81%	7,06%	103%	95%	100%
IRF-M 1+ (ÍNDICE DE RENDA FIXA DO MERCADO - 1+)	IRF-M 1+	4,71%	8,87%	10,37%	530%	145%	147%
IBOVESPA (ÍNDICE DA BOLSA DE SÃO PAULO)	Ibovespa	10,19%	14,43%	17,65%	1146%	236%	250%
BRL / USD (COTAÇÃO DÓLAR AMERICANO)	Dólar	-7,15%	12,32%	13,34%	-804%	201%	189%

RENTABILIDADE DIÁRIA CARTEIRA x INDICES NO MÊS

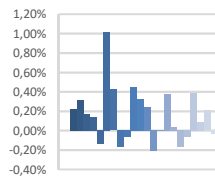
CARTEIRA



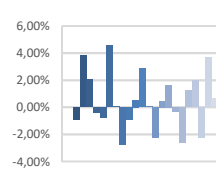
IMA-B



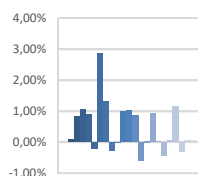
IRF-M



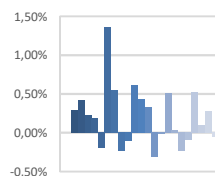
IBOVESPA



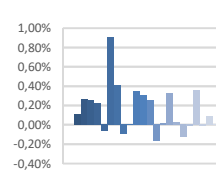
IMA-B 5+



IRF-M +1



IMA Geral



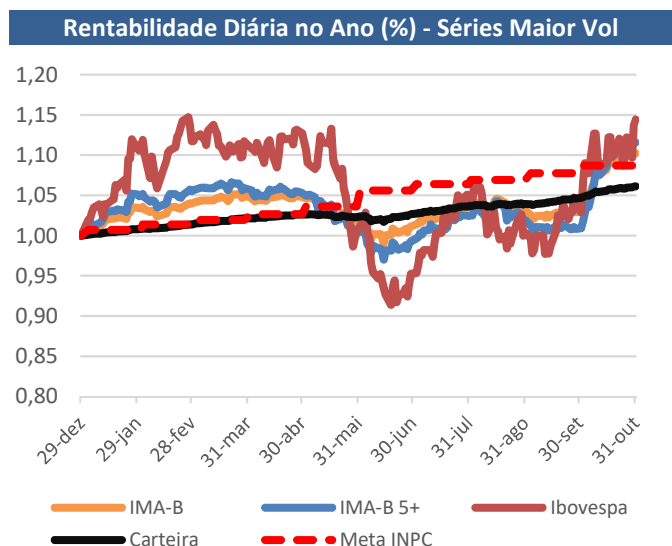
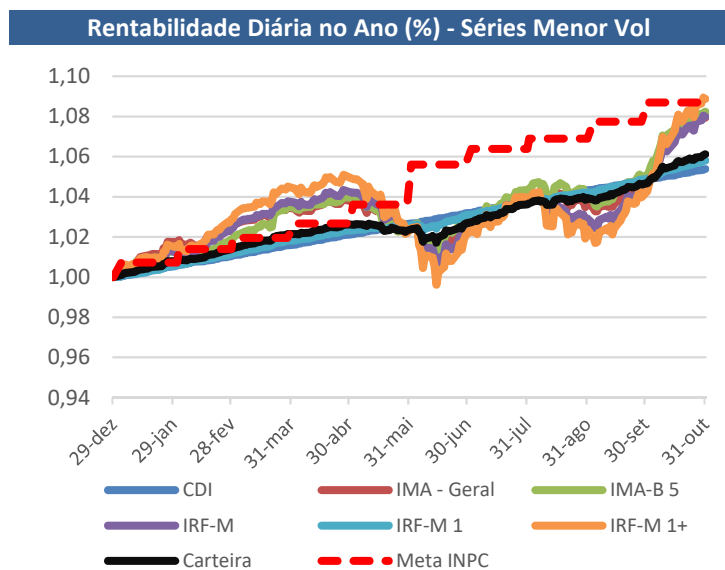
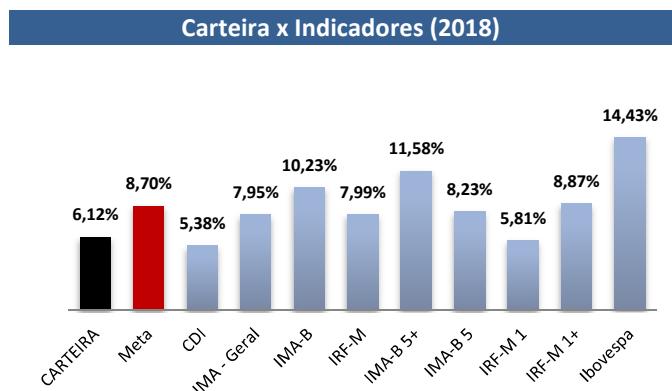
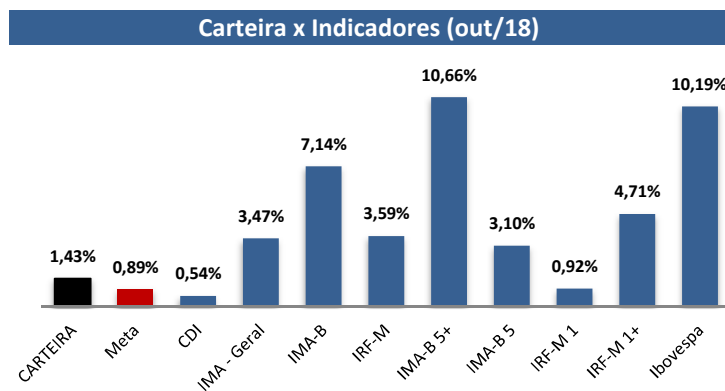


FAZPREV

Instituto de Previdência dos Serv. Públicos Mun. de Fazenda Rio Grande - PR

RENTABILIDADE DA CARTEIRA CONSOLIDADA

PERÍODO	Carteira	Meta	CDI	IMA-B	IMA Geral	p.p Meta	% Meta	% CDI	% IMA-B	% IMA Geral
janeiro-18	0,84%	0,72%	0,58%	3,40%	1,76%	0,12p.p.	116,7%	143,6%	24,6%	47,7%
fevereiro-18	0,55%	0,67%	0,46%	0,55%	0,72%	-0,12p.p.	82,6%	118,6%	100,5%	77,0%
março-18	0,74%	0,56%	0,53%	0,94%	0,96%	0,19p.p.	133,4%	139,8%	79,4%	77,2%
abril-18	0,46%	0,70%	0,52%	-0,14%	0,32%	-0,24p.p.	65,8%	88,7%	-319,2%	144,1%
maio-18	-0,30%	0,92%	0,52%	-3,16%	-1,43%	-1,21p.p.	-32,1%	-57,0%	9,4%	20,7%
junho-18	0,34%	1,92%	0,52%	-0,32%	0,12%	-1,58p.p.	17,82%	66,24%	-107,09%	285,80%
julho-18	0,94%	0,74%	0,54%	2,32%	1,41%	0,21p.p.	127,87%	174,04%	40,76%	66,73%
agosto-18	0,28%	0,49%	0,57%	-0,45%	-0,21%	-0,21p.p.	57,36%	49,24%	-62,37%	-129,90%
setembro-18	0,67%	0,79%	0,47%	-0,15%	0,64%	-0,12p.p.	85,14%	143,36%	-449,14%	105,20%
outubro-18	1,43%	0,89%	0,54%	7,14%	3,47%	0,54p.p.	160,89%	263,29%	20,03%	41,25%
novembro-18										
dezembro-18										
2018 (acumulado)	6,12%	8,70%	5,38%	10,23%	7,95%	-2,59p.p.	70,3%	113,7%	59,8%	77,0%



**FAZPREV**

Instituto de Previdência dos Serv. Públicos Mun. de Fazenda Rio Grande - PR

PARTICIPAÇÃO DOS FUNDOS NA RENTABILIDADE DA CARTEIRA

Últimos 6 meses

FUNDOS DE INVESTIMENTO (FI)	Indexador	Rentabilidade Diária x Peso Diário					
		out	set	ago	jul	jun	mai
FI CAIXA BRASIL TP RENDA FIXA LP	CDI	0,00	0,00	0,00	0,00	0,00	0,00
BB PERFIL FIC RENDA FIXA PREVIDENCIÁRIO	CDI	0,05	0,05	0,05	0,05	0,05	0,05
BB PREVIDENCIÁRIO RENDA FIXA IRF-M TP FI	IRF-M	0,13	0,05	0,04	0,06	0,00	0,08
BB PREVIDENCIÁRIO RENDA FIXA IMA-B TP FI	IMA-B	0,02	0,00	0,00	0,01	0,00	0,01
BB PREVIDENCIÁRIO RENDA FIXA IMA-B FI	IMA-B	0,02	0,00	0,00	0,01	0,00	0,01
FIC-FI CAIXA NOVO BRASIL IMA-B RENDA FIXA LP	IMA-B	0,04	0,00	0,00	0,01	0,00	0,02
FI CAIXA BRASIL IPCA XVI RENDA FIXA CRÉDITO PRIVADO	IPCA	0,05	0,03	0,00	0,03	0,01	0,02
FI CAIXA BRASIL IMA B 5+ TITULOS PÚBLICOS RENDA FIXA LP	IMA-B 5+	0,02	0,00	0,00	0,10	0,04	0,07
FI CAIXA BRASIL IDKA IPCA 2A TITULOS PUBLICOS RENDA FIXA LP	IDKa 2	0,19	0,10	0,00	0,12	0,02	0,00
FI CAIXA BRASIL IRF-M 1 TP RENDA FIXA	IRF-M 1	0,24	0,15	0,11	0,16	0,11	0,05
FI CAIXA BRASIL IMA GERAL TP RENDA FIXA LP	IMA - Geral	0,15	0,02	0,01	0,07	0,00	0,08
FI CAIXA BRASIL IMA-B 5 TP RENDA FIXA LP	IMA-B 5	0,14	0,04	0,01	0,07	0,02	0,08
BB PREVIDENCIÁRIO RENDA FIXA IRF-M1 TP FIC FI	IRF-M 1	0,07	0,05	0,04	0,07	0,05	0,02
BB PREVIDENCIÁRIO RENDA FIXA IDKA 2 TP FI	IDKa 2	0,00	0,00	0,00	0,00	0,00	0,00
ITAÚ SOBERANO RENDA FIXA IRFM 1 - FI	IRF-M 1	0,02	0,02	0,01	0,03	0,02	0,01
ITAÚ INSTITUCIONAL ALOCAÇÃO DINAMICA RENDA FIXA FIC-FI	IPCA	0,01	0,01	0,01	0,02	0,02	0,01
BRADERCO FI RENDA FIXA IRF-M 1	IRF-M 1	0,04	0,03	0,02	0,04	0,03	0,01
BRADERCO FI REFERENCIADO DI PREMIUM	CDI	0,04	0,03	0,04	0,04	0,04	0,04
FI CAIXA BRASIL IMA-B TP RENDA FIXA LP	IMA-B	0,01	0,00	0,00	0,00	0,00	0,01
BRADERCO INSTITUCIONAL FI RENDA FIXA B VÉRTICE 2019	IMA-B	0,02	0,02	0,01	0,02	0,02	0,06
BRADERCO INSTITUCIONAL FIC-FI RENDA FIXA IMA-B 5	IMA-B 5	0,01	0,00	0,00	0,00	0,00	0,00
BB ALOCAÇÃO ATIVA FIC RENDA FIXA PREVIDENCIÁRIO	CDI	0,06	0,01	0,00			
FIC-FI CAIXA BRASIL GESTÃO ESTRATÉGICA RENDA FIXA	IPCA	0,03	0,01	0,00			
ITAÚ INSTITUCIONAL ALOCAÇÃO DINÂMICA II FIC RENDA FIXA	IPCA	0,01	0,01	0,01			
ITAÚ INSTITUCIONAL MULTIMERCADO JUROS E MOEDAS - FI	CDI	0,00	0,00	0,00	0,00	0,00	0,00
BB AÇÕES IBRX INDEXADO FIC-FI	IBrX	0,02	0,01	0,01	0,02	0,01	0,03
FI EM AÇÕES CAIXA BDR NÍVEL I	Ibovespa	0,02	0,00	0,00			
ITAÚ INSTITUCIONAL AÇÕES PHOENIX FI	Ibovespa	0,01	0,00	0,00			
CAIXA CAPITAL PROTEGIDO BOLSA DE VALORES FIC MULTIMERCADO	Ibovespa	0,07	0,02	0,02			
ITAÚ PRIVATE S&P500 BRL FIC MULTIMERCADO	Outros RV	0,08	0,01	0,02			
XP INFLAÇÃO FI RENDA FIXA REFERENCIADO IPCA LP	IPCA	0,02	0,01				
XP DIVIDENDOS 30 FIC AÇÕES	Ibovespa	0,01	0,00				
XP INVESTOR 30 FIC AÇÕES	Ibovespa	0,01	0,00				
XP MACRO INSTITUCIONAL FIC MULTIMERCADO	CDI	0,00	0,00				
FI CAIXA BRASIL IRF-M 1+ TITULOS PÚBLICOS RENDA FIXA LP	IRF-M 1+	0,00	0,00	0,00	0,00		

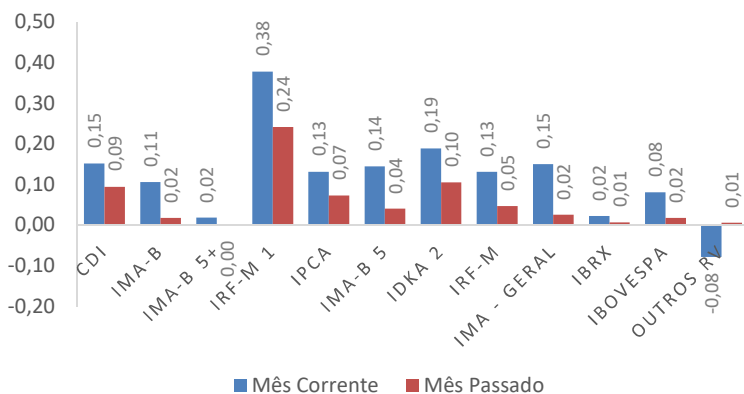


PARTICIPAÇÃO DOS FUNDOS NA RENTABILIDADE DA CARTEIRA

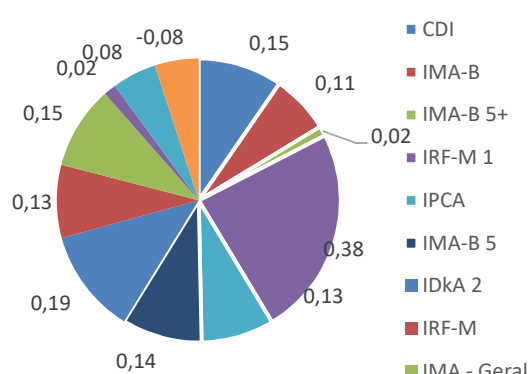
Últimos 6 meses

FUNDOS DE INVESTIMENTO (FI)		Peso Fechamento Carteira					
		out	set	ago	jul	jun	mai
FI CAIXA BRASIL TP RENDA FIXA LP	CDI	0,11%	0,23%	0,36%	0,50%	0,50%	0,51%
BB PERFIL FIC RENDA FIXA PREVIDENCIÁRIO	CDI	11,26%	11,37%	11,53%	12,40%	12,41%	12,56%
BB PREVIDENCIÁRIO RENDA FIXA IRF-M TP FI	IRF-M	1,93%	1,95%	1,98%	2,13%	2,13%	2,16%
BB PREVIDENCIÁRIO RENDA FIXA IMA-B TP FI	IMA-B	0,16%	0,16%	0,16%	0,18%	0,18%	0,18%
BB PREVIDENCIÁRIO RENDA FIXA IMA-B FI	IMA-B	0,16%	0,17%	0,17%	0,18%	0,18%	0,18%
FIC-FI CAIXA NOVO BRASIL IMA-B RENDA FIXA LP	IMA-B	0,52%	0,52%	0,53%	0,57%	0,57%	0,58%
FI CAIXA BRASIL IPCA XVI RENDA FIXA CRÉDITO PRIVADO	IPCA	4,74%	4,79%	4,86%	5,22%	5,23%	5,29%
FI CAIXA BRASIL IMA B 5+ TITULOS PÚBLICOS RENDA FIXA LP	IMA-B 5+	0,24%	0,24%	0,25%	0,39%	5,04%	5,10%
FI CAIXA BRASIL IDKA IPCA 2A TITULOS PUBLICOS RENDA FIXA LP	IDKa 2	11,93%	12,04%	12,21%	13,14%	13,15%	11,90%
FI CAIXA BRASIL IRF-M 1 TP RENDA FIXA	IRF-M 1	29,31%	28,48%	27,73%	29,35%	24,45%	25,05%
FI CAIXA BRASIL IMA GERAL TP RENDA FIXA LP	IMA - Geral	4,60%	4,64%	4,71%	5,06%	5,27%	5,33%
FI CAIXA BRASIL IMA-B 5 TP RENDA FIXA LP	IMA-B 5	4,55%	4,59%	4,66%	5,01%	5,01%	5,01%
BB PREVIDENCIÁRIO RENDA FIXA IRF-M1 TP FIC FI	IRF-M 1	8,19%	8,27%	8,38%	10,81%	10,82%	10,95%
BB PREVIDENCIÁRIO RENDA FIXA IDKA 2 TP FI	IDKa 2	0,14%	0,14%	0,15%	0,16%	0,16%	0,16%
ITAÚ SOBERANO RENDA FIXA IRFM 1 - FI	IRF-M 1	0,21%	0,21%	0,22%	0,34%	0,34%	0,35%
ITAÚ INSTITUCIONAL ALOCAÇÃO DINAMICA RENDA FIXA FIC-FI	IPCA	0,48%	0,49%	0,49%	0,53%	0,53%	0,54%
BRASESCO FI RENDA FIXA IRF-M 1	IRF-M 1	5,13%	5,18%	6,18%	6,65%	6,65%	6,73%
BRASESCO FI REFERENCIADO DI PREMIUM	CDI	1,70%	1,72%	1,74%	1,87%	1,87%	1,90%
FI CAIXA BRASIL IMA-B TP RENDA FIXA LP	IMA-B	0,17%	0,17%	0,18%	0,19%	0,19%	0,19%
BRASESCO INSTITUCIONAL FI RENDA FIXA B VÉRTICE 2019	IMA-B	4,44%	4,49%	4,55%	4,89%	4,90%	4,95%
BRASESCO INSTITUCIONAL FIC-FI RENDA FIXA IMA-B 5	IMA-B 5	0,28%	0,28%	0,29%	0,31%	0,31%	0,31%
BB ALOCAÇÃO ATIVA FIC RENDA FIXA PREVIDENCIÁRIO	CDI	3,66%	3,70%	3,75%	0,00%	0,00%	0,00%
FIC-FI CAIXA BRASIL GESTÃO ESTRATÉGICA RENDA FIXA	IPCA	3,80%	3,83%	3,89%	0,00%	0,00%	0,00%
ITAÚ INSTITUCIONAL ALOCAÇÃO DINÂMICA II FIC RENDA FIXA	IPCA	0,60%	0,61%	0,62%	0,00%	0,00%	0,00%
ITAÚ INSTITUCIONAL MULTIMERCADO JUROS E MOEDAS - FI	CDI	0,00%	0,00%	0,00%	0,00%	0,00%	0,00%
BB AÇÕES IBRX INDEXADO FIC-FI	IBrX	0,07%	0,07%	0,08%	0,08%	0,08%	0,08%
FI EM AÇÕES CAIXA BDR NÍVEL I	Ibovespa	0,10%	0,10%	0,11%	0,00%	0,00%	0,00%
ITAÚ INSTITUCIONAL AÇÕES PHOENIX FI	Ibovespa	0,01%	0,01%	0,01%	0,00%	0,00%	0,00%
CAIXA CAPITAL PROTEGIDO BOLSA DE VALORES FIC MULTIMERCADO	Ibovespa	0,01%	0,01%	0,01%	0,00%	0,00%	0,00%
ITAÚ PRIVATE S&P500 BRL FIC MULTIMERCADO	Outros RV	0,21%	0,22%	0,22%	0,00%	0,00%	0,00%
XP INFLAÇÃO FI RENDA FIXA REFERENCIADO IPCA LP	IPCA	0,74%	0,74%	0,00%	0,00%	0,00%	0,00%
XP DIVIDENDOS 30 FIC AÇÕES	Ibovespa	0,14%	0,15%	0,00%	0,00%	0,00%	0,00%
XP INVESTOR 30 FIC AÇÕES	Ibovespa	0,13%	0,13%	0,00%	0,00%	0,00%	0,00%
XP MACRO INSTITUCIONAL FIC MULTIMERCADO	CDI	0,26%	0,26%	0,00%	0,00%	0,00%	0,00%
FI CAIXA BRASIL IRF-M 1+ TITULOS PÚBLICOS RENDA FIXA LP	IRF-M 1+	0,02%	0,02%	0,02%	0,02%	0,00%	0,00%

Contribuição por Indexador - out/18 contra set/18



Contribuição por Indexador - Global out/18





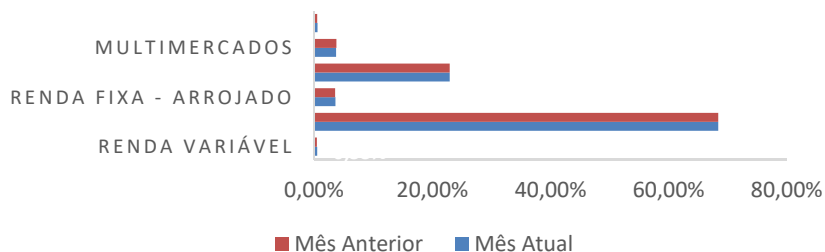
DISTRIBUIÇÃO DA CARTEIRA POR ÍNDICES

ÍNDICES	set/18	out/18
CDI	19,08%	18,64%
IRF-M	44,24%	44,74%
IRF-M	3,69%	3,74%
IRF-M 1	40,53%	40,99%
IRF-M 1+	0,01%	0,01%
IMA-B	8,28%	8,37%
IMA-B	3,41%	3,44%
IMA-B 5	4,70%	4,74%
IMA-B 5+	0,17%	0,19%
IMA - Geral	4,33%	4,38%
IDkA	9,16%	9,14%
IDkA 2	9,16%	9,14%
IDkA 20	0,00%	0,00%
Outros RF	0,00%	0,00%
RV	4,07%	4,00%
Ibovespa	2,66%	2,68%
IBrX	0,22%	0,24%
IBrX-50	0,00%	0,00%
Outros RV	1,19%	1,09%
IPCA	10,85%	10,73%

Conceitos

CDI = FIDC + Multimercados + LFT + FI no qual o índice é o CDI
IRF-M = FI no qual o índice é o IRF-M
IRF-M 1 = NTN-F e/ou LTN com vencimento igual ou inferior a 1 ano + FI no qual o índice é o IRF-M 1
IRF-M 1+ = NTN-F e/ou LTN com vencimento superior a 1 ano + FI no qual o índice é o IRF-M 1+
IMA-B = FI no qual o índice é o IMA-B
IMA-B 5 = NTN-B com vencimento igual ou inferior a 5 anos + FI no qual o índice é o IMA-B 5
IMA-B 5+ = NTN-B com vencimento superior a 5 anos + FI no qual o índice é o IMA-B 5+
IMA Geral = FI no qual o índice é o IMA Geral
IDkA = Fundos com o benchmark IDkA
Outros RF = Fundos de Renda Fixa com outro índice de referência
Ibovespa = FIA no qual o índice é o Ibovespa
IBrX = FIA no qual o índice é o IBrX
IBrX-50 = FIA no qual o índice é o IBrX-50
Outros = FIA no qual o índice não é Ibovespa, IBrX ou IBrX-50
IPCA = Fundos que tem o indicador de desempenho atrelado ao IPCA ou uma composição que inclua o IPCA.

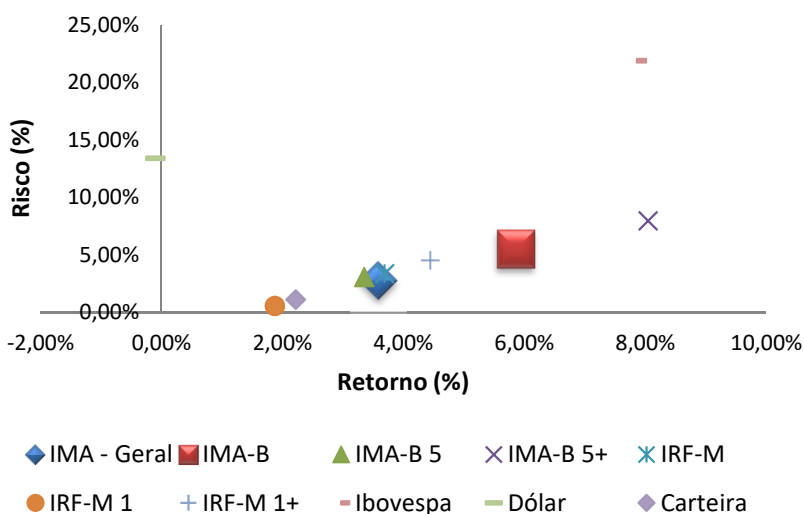
Distribuição da Carteira por Classes (mensalmente)



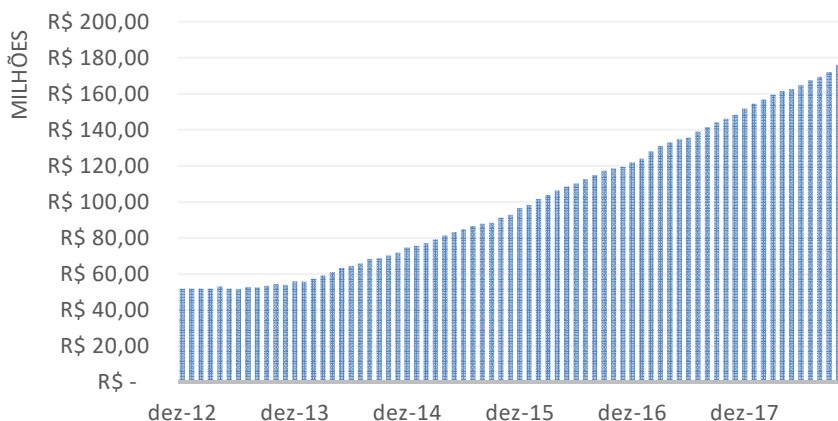
Classificação Classes de Fundos

1) Renda Fixa - Arrojado = IMA - B 5+ | IMA-B | IRF-M | IRF-M 1+ | IDkA 20, 2) Renda Fixa - Conservador = CDI | IRF-M 1 | IMA-B 5 | IMA Geral | IDkA | Outros, 3) Multimercados, 4) Fundos de Participação, 5) Renda Variável, 6) Fundos Imobiliários

Relação Risco x Retorno da Carteira (em 3 meses)



Evolução do Patrimônio (em R\$ milhões)



**FAZPREV****Instituto de Previdência dos Serv. Públicos Mun. de Fazenda Rio Grande - PR****ENQUADRAMENTO DA CARTEIRA POR APLICAÇÕES**

Segmento de Renda Fixa							
Artigo	Tipo de Ativo / Condições de Enquadramento	Limite 4.604	Lim. Máx.	Limite da PI	Total (R\$)	% da Carteira	Status
7º	Renda Fixa e Títulos Públicos	100%	100%	100%	168.426.243,10	95,72%	Enquadrado
7º, I	Fundos 100% Títulos Públicos ou 100% Títulos Públicos	100%	100%	100%	118.801.864,79	67,52%	Enquadrado
7º, I, a	Títulos Públicos	100%	100%	100%	-	0,00%	Enquadrado
7º, I, b	Cotas de FI em Renda Fixa com Sufixo "Referenciado" com Aplicação em 100% Títulos Públicos	100%	100%	100%	118.801.864,79	67,52%	Enquadrado
7º, I, c	Cotas de FI em índices de Mercado com Carteira Composta Exclusivamente por Títulos Públicos Federais	100%	100%	100%	-	0,00%	Enquadrado
7º, II	Operações Compromissadas Lastro 100% Títulos Públicos	5%	5%	5%	-	0,00%	Enquadrado
7º, III	Fundos de Renda Fixa	60%	60%	60%	2.075.166,68	1,18%	Enquadrado
7º, III, a	Cotas de FI Renda Fixa com sufixo "Referenciado"	60%	60%	60%	2.075.166,68	1,18%	Enquadrado
7º, III, b	Cotas de FI em índices de Mercado de Renda Fixa	60%	60%	60%	-	0,00%	Enquadrado
7º, IV	Fundos Renda Fixa Geral	40%	40%	40%	42.822.981,23	24,34%	Enquadrado
7º, IV, a	Cotas de FI Classificados como Renda Fixa (Condomínio Aberto)	40%	40%	40%	42.822.981,23	24,34%	Enquadrado
7º, IV, b	Cotas de Fundos de Investimento em Índice de Mercado de Renda Fixa - Negociáveis em Bolsa de Valores	40%	40%	40%	-	0,00%	Enquadrado
7º, V	Letras Imobiliárias Garantidas	20%	20%	20%	-	0,00%	Enquadrado
7º, V, b	Letras Imobiliárias Garantidas (LIG)	20%	20%	20%	-	0,00%	Enquadrado
7º, VI	Certificado Depósito Bancário / Depósito em Poupança	15%	15%	15%	-	0,00%	Enquadrado
7º, VI, a	Certificado Depósito Bancário (CDB)	15%	15%	15%	-	0,00%	Enquadrado
7º, VI, b	Depósito em Poupança	15%	15%	15%	-	0,00%	Enquadrado
7º, VII	FIDCs/Renda Fixa - Crédito Privado/ Debêntures de Infraestrutura	15%	18,75%	15%	4.726.230,40	2,69%	Enquadrado
7º, VII, a	Fundos Investimentos Direitos Creditórios	5%	6,25%	5%	-	0,00%	Enquadrado
7º, VII, b	Fundo de Investimentos Renda Fixa (Crédito Privado)	5%	6,25%	5%	4.726.230,40	2,69%	Enquadrado
7º, VII, c	Debêntures de Infraestrutura	5%	6,25%	5%	-	0,00%	Enquadrado
Segmento de Renda Variável							
Artigo	Tipo de Ativo	Limite 4.604	Lim. Máx.	Limite da PI	Total (R\$)	% da Carteira	Status
8º	Renda Variável e Estruturados	30%	30%	30%	7.532.263,98	4,28%	Enquadrado
8º, I	FI Referenciados / Index. Ibovespa, IBRX ou IBRX-50, exclusiv.	30%	30%	30%	417.709,74	0,24%	Enquadrado
8º, I, a	Cotas de FI em Renda Variável Referenciados em índices de Renda Variável	30%	30%	30%	417.709,74	0,24%	Enquadrado
8º, I, b	Cotas de FI em Índices de Merc. Renda Variável	30%	30%	30%	-	0,00%	Enquadrado
8º, II	FI Índices Ref. Ações / Index Ibov, IBRX ou IBRX-50, exclusiv.	20%	20%	20%	521.500,22	0,30%	Enquadrado
8º, II, a	Cotas de FI Classificados como Ações	20%	20%	20%	521.500,22	0,30%	Enquadrado
8º, II, b	Cotas de FI em Índice de Mercado Variável	20%	20%	20%	-	0,00%	Enquadrado
8º, III	FI Multimercado	10%	10,0%	10%	6.593.054,02	3,75%	Enquadrado
8º, IV	Fundos de Investimentos Estruturados	10%	12,50%	10%	-	0,00%	Enquadrado
8º, IV, a	Cotas de FI em Participações (Condomínio Fechado)	5%	6,25%	5%	-	0,00%	Enquadrado
8º, IV, b	Cotas de FI Imobiliários (Negociados em Bolsa)	5%	6,25%	5%	-	0,00%	Enquadrado
-	Disponibilidade de Caixa - Conta Corrente	100%	100%	100%	-	0,00%	
TOTAL DA CARTEIRA					175.958.507,08	100,0%	

Comentários:

A Carteira de investimentos encontra-se enquadrada de acordo com a Resolução 3.922/4.392 do CMN.

**FAZPREV****Instituto de Previdência dos Serv. Públicos Mun. de Fazenda Rio Grande - PR****ENQUADRAMENTO DA CARTEIRA POR FUNDOS**

FUNDOS DE INVESTIMENTO (FI)	Art	Enquadramento por PL			PL
		PL out/18	PL Fundo	%	
FI enquadrados dentro da restrição de 15% do PL < 15%					
FI CAIXA BRASIL TP RENDA FIXA LP	7°, I, b	275.229,90	2.474.305.521,55	0,01%	Sim
BB PERFIL FIC RENDA FIXA PREVIDENCIÁRIO	7°, IV, a	15.995.092,22	5.498.059.726,89	0,29%	Sim
BB PREVIDENCIÁRIO RENDA FIXA IRF-M TP FI	7°, I, b	6.583.465,71	5.174.689.825,16	0,13%	Sim
BB PREVIDENCIÁRIO RENDA FIXA IMA-B TP FI	7°, I, b	531.803,79	3.596.631.650,04	0,01%	Sim
BB PREVIDENCIÁRIO RENDA FIXA IMA-B FI	7°, IV, a	484.432,09	930.356.140,68	0,05%	Sim
FIC-FI CAIXA NOVO BRASIL IMA-B RENDA FIXA LP	7°, III, a	1.033.289,92	1.843.648.780,26	0,06%	Sim
FI CAIXA BRASIL IPCA XVI RENDA FIXA CRÉDITO PRIVADO	7°, VII, b	4.726.230,40	154.584.685,18	3,06%	Sim
FI CAIXA BRASIL IMA B 5+ TITULOS PÚBLICOS RENDA FIXA LP	7°, I, b	325.861,35	640.791.748,63	0,05%	Sim
FI CAIXA BRASIL IDKA IPCA 2A TITULOS PUBLICOS RENDA FIXA LP	7°, I, b	15.856.292,72	6.974.089.248,73	0,23%	Sim
FI CAIXA BRASIL IRF-M 1 TP RENDA FIXA	7°, I, b	46.306.289,01	19.282.041.339,97	0,24%	Sim
FI CAIXA BRASIL IMA GERAL TP RENDA FIXA LP	7°, I, b	7.704.160,40	1.050.318.195,51	0,73%	Sim
FI CAIXA BRASIL IMA-B 5 TP RENDA FIXA LP	7°, I, b	8.026.931,83	9.298.896.034,42	0,09%	Sim
BB PREVIDENCIÁRIO RENDA FIXA IRF-M1 TP FIC FI	7°, I, b	13.519.597,35	12.885.880.277,28	0,10%	Sim
BB PREVIDENCIÁRIO RENDA FIXA IDKA 2 TP FI	7°, I, b	228.145,73	6.844.791.588,29	0,00%	Sim
ITAÚ SOBERANO RENDA FIXA IRFM 1 - FI	7°, I, b	4.299.592,68	268.123.771,40	1,60%	Sim
ITAÚ INSTITUCIONAL ALOCAÇÃO DINAMICA RENDA FIXA FIC-FI	7°, IV, a	4.994.777,65	1.492.081.353,78	0,33%	Sim
BRADESCO FI RENDA FIXA IRF-M 1	7°, I, b	8.001.091,84	1.717.634.720,61	0,47%	Sim
BRADESCO FI REFERENCIADO DI PREMIUM	7°, IV, a	12.909.510,71	7.898.846.795,17	0,16%	Sim
FI CAIXA BRASIL IMA-B TP RENDA FIXA LP	7°, I, b	322.905,99	3.166.189.623,94	0,01%	Sim
BRADESCO INSTITUCIONAL FI RENDA FIXA B VÉRTICE 2019	7°, I, b	3.681.479,95	81.448.409,73	4,52%	Sim
BRADESCO INSTITUCIONAL FIC-FI RENDA FIXA IMA-B 5	7°, IV, a	312.955,44	542.007.087,77	0,06%	Sim
BB AÇÕES IBRX INDEXADO FIC-FI	8°, I, a	417.709,74	167.167.484,70	0,25%	Sim
BB ALOCAÇÃO ATIVA FIC RENDA FIXA PREVIDENCIÁRIO	7°, I, b	3.117.664,97	3.503.721.422,65	0,09%	Sim
FIC-FI CAIXA BRASIL GESTÃO ESTRATÉGICA RENDA FIXA	7°, IV, a	3.070.954,22	2.578.996.952,13	0,12%	Sim
ITAÚ INSTITUCIONAL ALOCAÇÃO DINÂMICA II FIC RENDA FIXA	7°, IV, a	5.055.258,90	2.358.100.059,21	0,21%	Sim
FI EM AÇÕES CAIXA BDR NÍVEL I	8°, II, a	174.451,68	118.900.915,73	0,15%	Sim
ITAÚ INSTITUCIONAL AÇÕES PHOENIX FI	8°, II, a	113.645,26	1.218.419.053,15	0,01%	Sim
XP INFLAÇÃO FI RENDA FIXA REFERENCIADO IPCA LP	7°, III, a	1.041.876,76	78.205.974,04	1,33%	Sim
XP DIVIDENDOS 30 FIC AÇÕES	8°, II, a	117.061,88	57.129.741,67	0,20%	Sim
XP INVESTOR 30 FIC AÇÕES	8°, II, a	116.341,40	439.754.584,76	0,03%	Sim
FI CAIXA BRASIL IRF-M 1+ TITULOS PÚBLICOS RENDA FIXA LP	7°, I, b	21.351,57	1.456.974.590,87	0,00%	Sim
FI enquadrados dentro da restrição de 5% do PL < 5%					
ITAÚ INSTITUCIONAL MULTIMERCADO JUROS E MOEDAS - FI	8°, III	294.913,68	71.687.905,50	0,41%	Sim
CAIXA CAPITAL PROTEGIDO BOLSA DE VALORES FIC MULTIMERCADO	8°, III	4.187.201,98	453.952.196,66	0,92%	Sim
ITAÚ PRIVATE S&P500 BRL FIC MULTIMERCADO	8°, III	1.909.193,52	1.651.750.660,46	0,12%	Sim
XP MACRO INSTITUCIONAL FIC MULTIMERCADO	8°, III	201.744,84	108.740.918,65	0,19%	Sim

LEGENDA:

Resgates Efetuados em 2018



Aplicações Novos Fundos em 2018

**FAZPREV****Instituto de Previdência dos Serv. Públicos Mun. de Fazenda Rio Grande - PR****DAIR - INFORMAÇÕES DE FUNDOS****FI CAIXA BRASIL TP RENDA FIXA LP**

CNPJ Fundo	Segmento	Tipo de Ativo	Data Início	Resgate	Em Enquad.	Categoria Investidor
05.164.356/0001-84	Renda Fixa	7°, I, b	10/02/2006	0	Não	Geral
Administrador		CNPJ Administrador		Gestor		CNPJ Gestor
Caixa Econômica Federal		00.360.305/0001-04		Caixa Econômica Federal		00.360.305/0001-04
Características dos Ativos						
Aplicação Pós Fixada ou Ativa com Mínimo 51% títulos públicos						
Descrição da Operação						
O objetivo do FUNDO é proporcionar ao Cotista a valorização de suas cotas por meio da aplicação dos recursos em carteira composta por títulos públicos federais, não constituindo, em qualquer hipótese, garantia ou promessa de rentabilidade por parte da ADM						
FI Cotas	Fundos Investidos					
Não	Não aplica					

BB PERFIL FIC RENDA FIXA PREVIDENCIÁRIO

CNPJ Fundo	Segmento	Tipo de Ativo	Data Início	Resgate	Em Enquad.	Categoria Investidor
13.077.418/0001-49	Renda Fixa	7°, IV, a	28/04/2011	0	Não	Geral
Administrador		CNPJ Administrador		Gestor		CNPJ Gestor
BB Gestão de Recursos DTVM		30.822.936/0001-69		BB Gestão de Recursos DTVM		30.822.936/0001-69
Características dos Ativos						
Aplicação Pós Fixada ou Ativa com Mínimo 51% títulos públicos						
Descrição da Operação						
O FUNDO tem como objetivo proporcionar a rentabilidade de suas cotas, através da diversificação dos ativos financeiros que compõem sua carteira, mediante aplicação de seus recursos em cotas de fundos de investimento, doravante denominados FIs.						
FI Cotas	Fundos Investidos					
Sim	50% BB TOP RF ARROJADO FI RENDA FIXA LP 03.389.374/0001-39 50% BB TOP RF MODERADO FI RENDA FIXA LP 01.608.572/0001-10					

BB PREVIDENCIÁRIO RENDA FIXA IRF-M TP FI

CNPJ Fundo	Segmento	Tipo de Ativo	Data Início	Resgate	Em Enquad.	Categoria Investidor
07.111.384/0001-69	Renda Fixa	7°, I, b	08/12/2004	1	Não	Geral
Administrador		CNPJ Administrador		Gestor		CNPJ Gestor
BB Gestão de Recursos DTVM		30.822.936/0001-69		BB Gestão de Recursos DTVM		30.822.936/0001-69
Características dos Ativos						
Aplicação 100% em Títulos Públicos Pré-fixados de média maturidade						
Descrição da Operação						
O FUNDO tem como objetivo proporcionar a rentabilidade de suas cotas, através da diversificação dos ativos financeiros que compõem sua carteira, de forma a acompanhar as variações diárias da taxa de juros doméstica e/ou de índices de preços.						
FI Cotas	Fundos Investidos					
Não	Não aplica					

BB PREVIDENCIÁRIO RENDA FIXA IMA-B TP FI

CNPJ Fundo	Segmento	Tipo de Ativo	Data Início	Resgate	Em Enquad.	Categoria Investidor
07.442.078/0001-05	Renda Fixa	7°, I, b	24/07/2005	1	Não	Geral
Administrador		CNPJ Administrador		Gestor		CNPJ Gestor
BB Gestão de Recursos DTVM		30.822.936/0001-69		BB Gestão de Recursos DTVM		30.822.936/0001-69
Características dos Ativos						
Aplicação 100% em Títulos Públicos Indexados à inflação de média maturidade						
Descrição da Operação						
O FUNDO tem como objetivo proporcionar a rentabilidade de suas cotas, mediante aplicação de seus recursos em ativos financeiros e/ou modalidades operacionais disponíveis no âmbito do mercado financeiro.						
FI Cotas	Fundos Investidos					
Não	Não aplica					

**FAZPREV****Instituto de Previdência dos Serv. Públicos Mun. de Fazenda Rio Grande - PR****DAIR - INFORMAÇÕES DE FUNDOS****BB PREVIDENCIÁRIO RENDA FIXA IMA-B FI**

CNPJ Fundo	Segmento	Tipo de Ativo	Data Início	Resgate	Em Enquad.	Categoria Investidor
07.861.554/0001-22	Renda Fixa	7°, IV, a	09/03/2006	1	Não	Geral
Administrador		CNPJ Administrador		Gestor		CNPJ Gestor
BB Gestão de Recursos DTVM		30.822.936/0001-69		BB Gestão de Recursos DTVM		30.822.936/0001-69
Características dos Ativos						
Aplicação 100% em Títulos Públicos Pré-fixados de curta maturidade						
Descrição da Operação						
O FUNDO tem como objetivo proporcionar a valorização de suas cotas, mediante aplicação de seus recursos em ativos financeiros e/ou modalidades operacionais disponíveis no âmbito do mercado financeiro.						
FI Cotas	Fundos Investidos					
Não	Não aplica					

FIC-FI CAIXA NOVO BRASIL IMA-B RENDA FIXA LP

CNPJ Fundo	Segmento	Tipo de Ativo	Data Início	Resgate	Em Enquad.	Categoria Investidor
10.646.895/0001-90	Renda Fixa	7°, III, a	27/10/2009	0	Não	Geral
Administrador		CNPJ Administrador		Gestor		CNPJ Gestor
Caixa Econômica Federal		00.360.305/0001-04		Caixa Econômica Federal		00.360.305/0001-04
Características dos Ativos						
Aplicação Mín 51% em Títulos Públicos Indexados à Inflação						
Descrição da Operação						
O objetivo do FUNDO é proporcionar ao Cotista a valorização de suas cotas por meio da aplicação dos recursos em cotas de fundos de investimento que apliquem em ativos financeiros de renda fixa, com prazo médio superior a 365 (trezentos e sessenta e cinco)						
FI Cotas	Fundos Investidos					
Sim	100% 10.740.739/0001-93 CAIXA MASTER BRASIL IMA-B FI RENDA FIXA LP					

FI CAIXA BRASIL IPCA XVI RENDA FIXA CRÉDITO PRIVADO

CNPJ Fundo	Segmento	Tipo de Ativo	Data Início	Resgate	Em Enquad.	Categoria Investidor
21.918.896/0001-62	Renda Fixa	7°, VII, b	17/04/2015	0	Não	Geral
Administrador		CNPJ Administrador		Gestor		CNPJ Gestor
Caixa Econômica Federal		00.360.305/0001-04		Caixa Econômica Federal		00.360.305/0001-04
Características dos Ativos						
Aplicação até 100% em Créditos Privados						
Descrição da Operação						
O objetivo do FUNDO é proporcionar ao Cotista a valorização de suas cotas por meio da aplicação dos recursos em carteira diversificada de ativos financeiros, buscando acompanhar o Índice Nacional de Preços ao Consumidor Amplo - IPCA + 6,0% a.a, não consti						
FI Cotas	Fundos Investidos					
Não	Não aplica					

FI CAIXA BRASIL IMA B 5+ TÍTULOS PÚBLICOS RENDA FIXA LP

CNPJ Fundo	Segmento	Tipo de Ativo	Data Início	Resgate	Em Enquad.	Categoria Investidor
10.577.503/0001-88	Renda Fixa	7°, I, b	18/04/2012	0	Não	Geral
Administrador		CNPJ Administrador		Gestor		CNPJ Gestor
Caixa Econômica Federal		00.360.305/0001-04		Caixa Econômica Federal		00.360.305/0001-04
Características dos Ativos						
Aplicação 100% em Títulos Públicos Pré-fixados de curta maturidade						
Descrição da Operação						
O objetivo do FUNDO é proporcionar ao Cotista a valorização de suas cotas por meio da aplicação em carteira composta por títulos públicos federais, buscando acompanhar o subíndice do Índice de Mercado da ANBIMA B 5+ (IMA B 5+), não constituindo, em qualqu						
FI Cotas	Fundos Investidos					
Não	Não aplica					

**FAZPREV****Instituto de Previdência dos Serv. Públicos Mun. de Fazenda Rio Grande - PR****DAIR - INFORMAÇÕES DE FUNDOS****FI CAIXA BRASIL IDKA IPCA 2A TITULOS PUBLICOS RENDA FIXA LP**

CNPJ Fundo	Segmento	Tipo de Ativo	Data Início	Resgate	Em Enquad.	Categoria Investidor
14.386.926/0001-71	Renda Fixa	7°, I, b	16/08/2012	0	Não	Geral
Administrador		CNPJ Administrador		Gestor		CNPJ Gestor
Caixa Econômica Federal		00.360.305/0001-04		Caixa Econômica Federal		00.360.305/0001-04
Características dos Ativos						
Aplicação 100% em Títulos Públicos Indexados à Inflação de curta maturidade						
Descrição da Operação						
O objetivo do FUNDO é proporcionar ao Cotista a valorização de suas cotas por meio da aplicação em carteira composta por títulos públicos federais, buscando acompanhar o Índice de Duração Constante ANBIMA – segmento IPCA 2A (IDKa IPCA 2A), não constituind						
FI Cotas	Fundos Investidos					
Não	Não aplica					

FI CAIXA BRASIL IRF-M 1 TP RENDA FIXA

CNPJ Fundo	Segmento	Tipo de Ativo	Data Início	Resgate	Em Enquad.	Categoria Investidor
10.740.670/0001-06	Renda Fixa	7°, I, b	28/05/2010	0	Não	Geral
Administrador		CNPJ Administrador		Gestor		CNPJ Gestor
Caixa Econômica Federal		00.360.305/0001-04		Caixa Econômica Federal		00.360.305/0001-04
Características dos Ativos						
Aplicação 100% em Títulos Públicos Pré-fixados de curta maturidade						
Descrição da Operação						
O objetivo do FUNDO é proporcionar ao Cotista a valorização de suas cotas por meio da aplicação dos recursos em carteira composta por títulos públicos federais, buscando acompanhar o Índice de Renda Fixa de Mercado 1 - IRF-M 1, não constituindo, em qualqu						
FI Cotas	Fundos Investidos					
Não	Não aplica					

FI CAIXA BRASIL IMA GERAL TP RENDA FIXA LP

CNPJ Fundo	Segmento	Tipo de Ativo	Data Início	Resgate	Em Enquad.	Categoria Investidor
11.061.217/0001-28	Renda Fixa	7°, I, b	08/07/2010	0	Não	Geral
Administrador		CNPJ Administrador		Gestor		CNPJ Gestor
Caixa Econômica Federal		00.360.305/0001-04		Caixa Econômica Federal		00.360.305/0001-04
Características dos Ativos						
Aplicação 100% em Títulos Públicos Pré-fixados de curta maturidade						
Descrição da Operação						
O objetivo do FUNDO é proporcionar ao Cotista a valorização de suas cotas por meio da aplicação em carteira composta por títulos públicos federais, buscando acompanhar o Índice de Mercado da ANBIMA - IMA Geral, não constituindo, em qualquer hipótese, gara						
FI Cotas	Fundos Investidos					
Não	Não aplica					

FI CAIXA BRASIL IMA-B 5 TP RENDA FIXA LP

CNPJ Fundo	Segmento	Tipo de Ativo	Data Início	Resgate	Em Enquad.	Categoria Investidor
11.060.913/0001-10	Renda Fixa	7°, I, b	09/07/2010	0	Não	Geral
Administrador		CNPJ Administrador		Gestor		CNPJ Gestor
Caixa Econômica Federal		00.360.305/0001-04		Caixa Econômica Federal		00.360.305/0001-04
Características dos Ativos						
Aplicação 100% em Títulos Públicos Pré-fixados de curta maturidade						
Descrição da Operação						
O objetivo do FUNDO é proporcionar ao Cotista a valorização de suas cotas por meio da aplicação em carteira composta por títulos públicos federais, buscando acompanhar o subíndice do Índice de Mercado ANBIMA - série B 5 - IMA-B 5, não constituindo, em qua						
FI Cotas	Fundos Investidos					
Não	Não aplica					

**FAZPREV****Instituto de Previdência dos Serv. Públicos Mun. de Fazenda Rio Grande - PR****DAIR - INFORMAÇÕES DE FUNDOS**

BB PREVIDENCIÁRIO RENDA FIXA IRF-M1 TP FIC FI						
CNPJ Fundo	Segmento	Tipo de Ativo	Data Início	Resgate	Em Enquad.	Categoria Investidor
11.328.882/0001-35	Renda Fixa	7°, I, b	08/12/2009	0	Não	Geral
Administrador		CNPJ Administrador		Gestor		CNPJ Gestor
BB Gestão de Recursos DTVM		30.822.936/0001-69		BB Gestão de Recursos DTVM		30.822.936/0001-69
Características dos Ativos						
Aplicação 100% em Títulos Públicos Pré-fixados de curta maturidade						
Descrição da Operação						
O FUNDO tem como objetivo proporcionar a rentabilidade de suas cotas, mediante aplicação de seus recursos em cotas de fundos de investimento que têm em sua composição 100% em Títulos Públicos Federais, e atendam aos limites e garantias exigidas pela Resol						
FI Cotas	Fundos Investidos					
Sim	100 % BB IRF-M 1 FI RENDA FIXA CNPJ: 11.839.250/0001-36					

BB PREVIDENCIÁRIO RENDA FIXA IDKA 2 TP FI						
CNPJ Fundo	Segmento	Tipo de Ativo	Data Início	Resgate	Em Enquad.	Categoria Investidor
13.322.205/0001-35	Renda Fixa	7°, I, b	28/04/2011	1	Não	Geral
Administrador		CNPJ Administrador		Gestor		CNPJ Gestor
BB Gestão de Recursos DTVM		30.822.936/0001-69		BB Gestão de Recursos DTVM		30.822.936/0001-69
Características dos Ativos						
Aplicação 100% em Títulos Públicos Pré-fixados de curta maturidade						
Descrição da Operação						
O FUNDO tem como objetivo proporcionar a rentabilidade de suas cotas, mediante aplicação de seus recursos em ativos financeiros e/ou modalidades operacionais disponíveis no âmbito do mercado financeiro.						
FI Cotas	Fundos Investidos					
Não	Não aplica					

ITAÚ SOBERANO RENDA FIXA IRFM 1 - FI						
CNPJ Fundo	Segmento	Tipo de Ativo	Data Início	Resgate	Em Enquad.	Categoria Investidor
08.703.063/0001-16	Renda Fixa	7°, I, b	06/09/2007	0	Não	Geral
Administrador		CNPJ Administrador		Gestor		CNPJ Gestor
Itaú Unibanco		60.701.190/0001 04		Itaú Unibanco		60.701.190/0001 04
Características dos Ativos						
Investe em ativos de renda fixa relacionados diretamente à taxa de juros doméstica e/ou índices de preço.						
Descrição da Operação						
O objetivo do FUNDO é aplicar, no mínimo, 80% (oitenta por cento), seus recursos em ativos financeiros de renda fixa relacionados diretamente, ou sintetizados via derivativos, ao fator de risco que dá nome à classe, buscando acompanhar a rentabilidade do						
FI Cotas	Fundos Investidos					
Não	Não aplica					

ITAÚ INSTITUCIONAL ALOCAÇÃO DINAMICA RENDA FIXA FIC-FI						
CNPJ Fundo	Segmento	Tipo de Ativo	Data Início	Resgate	Em Enquad.	Categoria Investidor
21.838.150/0001-49	Renda Fixa	7°, IV, a	01/06/2015	1	Não	Geral
Administrador		CNPJ Administrador		Gestor		CNPJ Gestor
Itaú Unibanco		60.701.190/0001 04		Itaú Unibanco		60.701.190/0001 04
Características dos Ativos						
Aplicação Pós Fixada ou Ativa com Mínimo 51% títulos públicos						
Descrição da Operação						
O objetivo do FUNDO é buscar superar o IPCA por meio da alocação preponderante em cotas de fundos de investimento de "Renda Fixa" atrelados ao IMA e seus sub-índices, podendo alocar também em fundos de investimento de "Renda Fixa" que seguem o CDI, observ						
FI Cotas	Fundos Investidos					
Sim	53,22% 11.419.818/0001-60 ITAÚ VERSO A FI RENDA FIXA REFERENCIADO DI LP 31,58% 07.096.486/0001-52 ITAÚ PRÉ FI RENDA FIXA LP 15,23% 07.376.660/0001-10 ITAÚ IMA-B FI RENDA FIXA					

**FAZPREV****Instituto de Previdência dos Serv. Públicos Mun. de Fazenda Rio Grande - PR****DAIR - INFORMAÇÕES DE FUNDOS****BRADESCO FI RENDA FIXA IRF-M 1**

CNPJ Fundo	Segmento	Tipo de Ativo	Data Início	Resgate	Em Enquad.	Categoria Investidor
11.484.558/0001-06	Renda Fixa	7°, I, b	02/07/2010	0	Não	Geral
Administrador		CNPJ Administrador		Gestor		CNPJ Gestor
Banco Bradesco		60.746.948/0001-12		Bradesco Asset Management		62.375.134/0001-44
Características dos Ativos						
Aplicação 100% em Títulos Públicos Pré-fixados de curta maturidade						
Descrição da Operação						
O FUNDO tem por objetivo proporcionar aos seus Cotistas rentabilidade que busque superar a variação do IRF-M 1, por meio das oportunidades oferecidas pelos mercados domésticos de taxa de juros pós-fixadas e pré-fixadas, e índices de preço. A rentabilidade						
FI Cotas	Fundos Investidos					
Não	Não aplica					

BRADESCO FI REFERENCIADO DI PREMIUM

CNPJ Fundo	Segmento	Tipo de Ativo	Data Início	Resgate	Em Enquad.	Categoria Investidor
03.399.411/0001-90	Renda Fixa	7°, IV, a	05/10/1999	0	Não	Geral
Administrador		CNPJ Administrador		Gestor		CNPJ Gestor
Banco Bradesco		60.746.948/0001-12		Bradesco Asset Management		62.375.134/0001-44
Características dos Ativos						
Aplicação 100% em Títulos Públicos CDI						
Descrição da Operação						
O FUNDO tem por objetivo proporcionar aos seus Cotistas rentabilidade que busque acompanhar as variações das taxas de juros praticadas no mercado de depósitos interbancários CDI, através da atuação preponderante no mercado de taxa de juros doméstica. A re						
FI Cotas	Fundos Investidos					
Não	Não aplica					

FI CAIXA BRASIL IMA-B TP RENDA FIXA LP

CNPJ Fundo	Segmento	Tipo de Ativo	Data Início	Resgate	Em Enquad.	Categoria Investidor
10.740.658/0001-93	Renda Fixa	7°, I, b	08/03/2010	0	Não	Geral
Administrador		CNPJ Administrador		Gestor		CNPJ Gestor
Caixa Econômica Federal		00.360.305/0001-04		Caixa Econômica Federal		00.360.305/0001-04
Características dos Ativos						
Aplicação 100% em Títulos Públicos Indexados à Inflação de curta maturidade						
Descrição da Operação						
O objetivo do FUNDO é proporcionar ao Cotista a valorização de suas cotas por meio da aplicação em carteira composta por títulos públicos federais, buscando acompanhar o subíndice Índice de Mercado ANBIMA série B - IMA-B, não constituindo, em qualquer hip						
FI Cotas	Fundos Investidos					
Não	Não aplica					

BRADESCO INSTITUCIONAL FI RENDA FIXA B VÉRTICE 2019

CNPJ Fundo	Segmento	Tipo de Ativo	Data Início	Resgate	Em Enquad.	Categoria Investidor
21.347.528/0001-01	Renda Fixa	7°, I, b	16/09/2015	1	Não	Geral
Administrador		CNPJ Administrador		Gestor		CNPJ Gestor
Banco Bradesco		60.746.948/0001-12		Bradesco Asset Management		62.375.134/0001-44
Características dos Ativos						
Aplicação 100% em Títulos Públicos Indexados à Inflação de curta maturidade						
Descrição da Operação						
O FUNDO tem por objetivo proporcionar aos seus Cotistas rentabilidade que busque atingir a variação do Índice de Mercado Anbima - IMA-B, por meio das oportunidades oferecidas pelos mercados domésticos de taxa de juros pós-fixadas e pré-fixadas, e índices						
FI Cotas	Fundos Investidos					
Não	Não aplica					

**FAZPREV****Instituto de Previdência dos Serv. Públicos Mun. de Fazenda Rio Grande - PR****DAIR - INFORMAÇÕES DE FUNDOS****BB PREVIDENCIÁRIO RENDA FIXA TP IX FI**

CNPJ Fundo	Segmento	Tipo de Ativo	Data Início	Resgate	Em Enquad.	Categoria Investidor
20.734.937/0001-06	Renda Fixa	7°, I, b	12/05/2015	0	Não	Geral
Administrador		CNPJ Administrador		Gestor		CNPJ Gestor
BB Gestão de Recursos DTVM		30.822.936/0001-69		BB Gestão de Recursos DTVM		30.822.936/0001-69
Características dos Ativos						
Aplicação 100% em Títulos Públicos Pré-fixados de curta maturidade						
Descrição da Operação						
O FUNDO tem como objetivo proporcionar a rentabilidade de suas cotas, mediante aplicação de seus recursos em carteira diversificada de ativos financeiros de renda fixa, indexados a taxas prefixadas, pós-fixadas (SELIC/CDI) e/ou índices de preços (IPCA), n						
FI Cotas	Fundos Investidos					
Não	Não aplica					

FI CAIXA BRASIL 2018 II TP RENDA FIXA

CNPJ Fundo	Segmento	Tipo de Ativo	Data Início	Resgate	Em Enquad.	Categoria Investidor
19.768.733/0001-07	Renda Fixa	7°, I, b	26/03/2015	0	Não	Geral
Administrador		CNPJ Administrador		Gestor		CNPJ Gestor
Caixa Econômica Federal		00.360.305/0001-04		Caixa Econômica Federal		00.360.305/0001-04
Características dos Ativos						
Aplicação Pós Fixada ou Ativa com Mínimo 51% títulos públicos						
Descrição da Operação						
O Fundo de Investimento CAIXA Brasil 2018 II Títulos Públicos Renda Fixa, doravante designado, abreviadamente, FUNDO, é um Fundo de Investimento constituído sob a forma de condomínio aberto, com prazo indeterminado de duração, regido pelo presente Regulamento						
FI Cotas	Fundos Investidos					
Não	Não aplica					

BRADERCO INSTITUCIONAL FIC-FI RENDA FIXA IMA-B 5

CNPJ Fundo	Segmento	Tipo de Ativo	Data Início	Resgate	Em Enquad.	Categoria Investidor
20.216.216/0001-04	Renda Fixa	7°, IV, a	08/08/2014	1	Não	Geral
Administrador		CNPJ Administrador		Gestor		CNPJ Gestor
Banco Bradesco		60.746.948/0001-12		Bradesco Asset Management		62.375.134/0001-44
Características dos Ativos						
Aplicação 100% em Títulos Públicos Indexados à Inflação de curta maturidade						
Descrição da Operação						
O FUNDO tem por objetivo proporcionar aos seus Cotistas rentabilidade que busque superar a variação do IMA-B 5, por meio das oportunidades oferecidas pelos mercados domésticos de taxa de juros pós-fixadas e pré-fixadas, e índices de preço. A rentabilidade						
FI Cotas	Fundos Investidos					
Sim	100% 15.714.258/0001-27 BRAM IMA-B 5 FI RENDA FIXA					

ITAÚ INSTITUCIONAL MULTIMERCADO JUROS E MOEDAS - FI

CNPJ Fundo	Segmento	Tipo de Ativo	Data Início	Resgate	Em Enquad.	Categoria Investidor
00.973.117/0001-51	Renda Variável	8°, III	26/12/1995	1	Não	Geral
Administrador		CNPJ Administrador		Gestor		CNPJ Gestor
Itaú Unibanco		60.701.190/0001 04		Itaú Unibanco		60.701.190/0001 04
Características dos Ativos						
Aplica em fundos de renda fixa de diferentes características, admitindo-se estratégias que impliquem risco de juros, índice de preço e moeda estrangeira.						
Descrição da Operação						
O objetivo do FUNDO é aplicar seus recursos em cotas de fundos de investimento de diversas classes, os quais investem em ativos financeiros de renda fixa de diferentes naturezas, riscos e características, sem o compromisso de concentração em nenhum ativo						
FI Cotas	Fundos Investidos					
Não	Não aplica					

**FAZPREV****Instituto de Previdência dos Serv. Públicos Mun. de Fazenda Rio Grande - PR****DAIR - INFORMAÇÕES DE FUNDOS****BB AÇÕES IBRX INDEXADO FIC-FI**

CNPJ Fundo	Segmento	Tipo de Ativo	Data Início	Resgate	Em Enquad.	Categoria Investidor
30.847.180/0001-02	Renda Variável	8°, I, a	01/07/1986	4	Não	Geral
Administrador		CNPJ Administrador		Gestor		CNPJ Gestor
BB Gestão de Recursos DTVM		30.822.936/0001-69		BB Gestão de Recursos DTVM		30.822.936/0001-69
Características dos Ativos						
Aplicação em fundo que replica 100% o IBRX						
Descrição da Operação						
O FUNDO tem como objetivo aplicar seus recursos em cotas de fundos de investimento (FI) que apresentem uma carteira de ativos financeiros que reflita o comportamento da carteira teórica do IBRX – Índice Brasil.						
FI Cotas	Fundos Investidos					
Não	Não aplica					

BB ALOCAÇÃO ATIVA FIC RENDA FIXA PREVIDENCIÁRIO

CNPJ Fundo	Segmento	Tipo de Ativo	Data Início	Resgate	Em Enquad.	Categoria Investidor
25.078.994/0001-90	Renda Fixa	7°, I, b	31/08/2016	3	Não	Geral
Administrador		CNPJ Administrador		Gestor		CNPJ Gestor
BB Gestão de Recursos DTVM		30.822.936/0001-69		BB Gestão de Recursos DTVM		30.822.936/0001-69
Características dos Ativos						
Aplicação 100% em Títulos Públicos Pré-fixados de curta maturidade						
Descrição da Operação						
O FUNDO tem como objetivo proporcionar a rentabilidade de suas cotas, mediante aplicação de seus recursos em carteira composta por ativos financeiros de renda fixa, indexados a taxas prefixadas, pós-fixadas (SELIC/CDI) e/ou índices de preços (IPCA), não c						
FI Cotas	Fundos Investidos					
Sim	36,54% 11.839.250/0001-36 BB IRF-M 1 FI RENDA FIXA 32,79% 05.949.051/0001-88 BB TOP RF AGRESSIVO PRE FI RENDA FIXA LP 30,62% 07.995.631/0001-37 BB TOP RF ÍNDICE DE PREÇO FI RENDA FIXA LP					

FIC-FI CAIXA BRASIL GESTÃO ESTRATÉGICA RENDA FIXA

CNPJ Fundo	Segmento	Tipo de Ativo	Data Início	Resgate	Em Enquad.	Categoria Investidor
23.215.097/0001-55	Renda Fixa	7°, IV, a	04/11/2016	0	Não	Geral
Administrador		CNPJ Administrador		Gestor		CNPJ Gestor
Caixa Econômica Federal		00.360.305/0001-04		Caixa Econômica Federal		00.360.305/0001-04
Características dos Ativos						
Aplicação Pós Fixada ou Ativa com Mínimo 51% títulos públicos						
Descrição da Operação						
O objetivo do FUNDO é proporcionar ao Cotista a valorização de suas cotas por meio da aplicação dos recursos em cotas de fundos de investimento que apliquem em ativos financeiros de renda fixa, buscando superar o Índice Nacional de Preços ao Consumidor Am						
FI Cotas	Fundos Investidos					
Sim	11.060.913/0001-10 CAIXA BRASIL IMA-B 5 TÍTULOS PÚBLICOS FI RENDA FIXA LP 59,99 % 05.164.356/0001-84 CAIXA BRASIL TÍTULOS PÚBLICOS FI RENDA FIXA LP 40,02 %					

ITAÚ INSTITUCIONAL ALOCAÇÃO DINÂMICA II FIC RENDA FIXA

CNPJ Fundo	Segmento	Tipo de Ativo	Data Início	Resgate	Em Enquad.	Categoria Investidor
25.306.703/0001-73	Renda Fixa	7°, IV, a	14/11/2016	5	Não	Qualificado
Administrador		CNPJ Administrador		Gestor		CNPJ Gestor
Itaú Unibanco		60.701.190/0001 04		Itaú Unibanco		60.701.190/0001 04
Características dos Ativos						
Aplicação Pós Fixada ou Ativa com Mínimo 51% títulos públicos						
Descrição da Operação						
O objetivo do FUNDO é buscar superar o IPCA por meio da alocação preponderante em cotas de fundos de investimento de "Renda Fixa" atrelados ao IMA e seus sub-índices, podendo alocar também em fundos que seguem o CDI, observado que os fundos investidos pel						
FI Cotas	Fundos Investidos					
Sim	100% no Fundo ITAÚ VERSO A FI RENDA FIXA REFERENCIADO DI LP (11.419.818/0001-60)					

**FAZPREV****Instituto de Previdência dos Serv. Públicos Mun. de Fazenda Rio Grande - PR****DAIR - INFORMAÇÕES DE FUNDOS****FI EM AÇÕES CAIXA BDR NÍVEL I**

CNPJ Fundo	Segmento	Tipo de Ativo	Data Início	Resgate	Em Enquad.	Categoria Investidor
17.503.172/0001-80	Renda Variável	8°, II, a	24/06/2013	1	Não	Geral
Administrador		CNPJ Administrador		Gestor		CNPJ Gestor
Caixa Econômica Federal		00.360.305/0001-04		Caixa Econômica Federal		00.360.305/0001-04
Características dos Ativos						
Aplica seus recursos em recibos de ações de empresas estrangeiras negociados no Brasil, diretamente ou por meio de fundos de investimentos.						
Descrição da Operação						
Proporcionar ao cotista valorização de suas cotas.						
FI Cotas	Fundos Investidos					

ITAÚ INSTITUCIONAL AÇÕES PHOENIX FI

CNPJ Fundo	Segmento	Tipo de Ativo	Data Início	Resgate	Em Enquad.	Categoria Investidor
23.731.629/0001-07	Renda Variável	8°, II, a	04/08/2016	24	Não	Geral
Administrador		CNPJ Administrador		Gestor		CNPJ Gestor
Itaú Unibanco		60.701.190/0001-05		Itaú Unibanco		60.701.190/0001-05
Características dos Ativos						
Aplica no mínimo 67% em ativos de renda variável.						
Descrição da Operação						
Obter ganhos de capital						
FI Cotas	Fundos Investidos					
Não	Não aplica					

CAIXA CAPITAL PROTEGIDO BOLSA DE VALORES FIC MULTIMERCADO

CNPJ Fundo	Segmento	Tipo de Ativo	Data Início	Resgate	Em Enquad.	Categoria Investidor
29.388.994/0001-47	Renda Variável	8°, III	13/08/2018	0	Sim	Geral
Administrador		CNPJ Administrador		Gestor		CNPJ Gestor
Caixa Econômica Federal		00.360.305/0001-04		Caixa Econômica Federal		00.360.305/0001-04
Características dos Ativos						
Aplica, no mínimo, 95% de seus recursos em cotas do CAIXA CAPITAL PROTEGIDO BOLSA DE VALORES FIC MULTIMERCADO, CNPJ: 29.388.994/0001-47.						
Descrição da Operação						
Obter rentabilidade que acompanhe à variação do Ibovespa.						
FI Cotas	Fundos Investidos					
Sim	99,0799% em Cotas de CAIXA MASTER CAPITAL PROTEGIDO BOLSA DE VALORES FI MULTIMERCADO, e 0,9746 em Cotas de CAIXA MASTER TPF FI RENDA FIXA LP					

ITAÚ PRIVATE S&P500 BRL FIC MULTIMERCADO

CNPJ Fundo	Segmento	Tipo de Ativo	Data Início	Resgate	Em Enquad.	Categoria Investidor
26.269.692/0001-61	Renda Variável	8°, III	31/01/2017	0	Não	Geral
Administrador		CNPJ Administrador		Gestor		CNPJ Gestor
Itaú Unibanco		60.701.190/0001 04		Itaú Unibanco		60.701.190/0001 04
Características dos Ativos						
Aplica seus recursos em cotas de fundos de investimento de diversas classes, os quais investem, preponderantemente, em ativos que tenham como principal fator						
Descrição da Operação						
Obter ganhos de capital.						
FI Cotas	Fundos Investidos					
Sim	95,5% em cotas de ITAÚ INDEX S&P500 FI MULTIMERCADO, 0,5% em cotas de ITAÚ VERSO A FI RENDA FIXA REFERENCIADO DI LP					

**FAZPREV****Instituto de Previdência dos Serv. Públicos Mun. de Fazenda Rio Grande - PR****DAIR - INFORMAÇÕES DE FUNDOS****XP INFLAÇÃO FI RENDA FIXA REFERENCIADO IPCA LP**

CNPJ Fundo	Segmento	Tipo de Ativo	Data Início	Resgate	Em Enquad.	Categoria Investidor
14.146.491/0001-98	Renda Fixa	7°, III, a	29/02/2012	0	Não	Geral
Administrador		CNPJ Administrador		Gestor		CNPJ Gestor
BNY Mellon Serviços Financeiros		02.201.501/0001-61		XP Gestão de Recursos		07.625.200/0001-89
Características dos Ativos						
Aplica, no mínimo, 80% de seus recursos em ativos de Renda Fixa relacionados diretamente, ou sintetizados via derivativos à taxa de juros doméstica pós-fixadas e						
Descrição da Operação						
Obter retorno superior ao IPCA.						
FI Cotas	Fundos Investidos					
Não	Não aplica					

XP DIVIDENDOS 30 FIC AÇÕES

CNPJ Fundo	Segmento	Tipo de Ativo	Data Início	Resgate	Em Enquad.	Categoria Investidor
26.773.140/0001-96	Renda Variável	8°, II, a	07/04/2017	0	Não	Geral
Administrador		CNPJ Administrador		Gestor		CNPJ Gestor
BNY Mellon Serviços Financeiros		02.201.501/0001-61		XP Gestão de Recursos		07.625.200/0001-89
Características dos Ativos						
Aplica seus recursos, principalmente, em cotas do XP DIVIDENDOS 30 MASTER FI AÇÕES, CNPJ: 26.773.141/0001-30.						
Descrição da Operação						
Obter ganhos de capital.						
FI Cotas	Fundos Investidos					
Sim	XP DIVIDENDOS 30 MASTER FI AÇÕES, CNPJ: 26.773.141/0001-30					

XP INVESTOR 30 FIC AÇÕES

CNPJ Fundo	Segmento	Tipo de Ativo	Data Início	Resgate	Em Enquad.	Categoria Investidor
26.718.169/0001-75	Renda Variável	8°, II, a	08/03/2017	0	Não	Geral
Administrador		CNPJ Administrador		Gestor		CNPJ Gestor
BNY Mellon Serviços Financeiros		02.201.501/0001-61		XP Gestão de Recursos		07.625.200/0001-89
Características dos Ativos						
Aplica, no mínimo, 95% de seus recursos em cotas do XP INVESTOR 30 MASTER FI AÇÕES, CNPJ: 26.776.803/0001-26.						
Descrição da Operação						
Busca superar a rentabilidade do Ibovespa.						
FI Cotas	Fundos Investidos					
Sim	95% no fundo XP INVESTOR 30 MASTER FI AÇÕES, CNPJ: 26.776.803/0001-26.					

XP MACRO INSTITUCIONAL FIC MULTIMERCADO

CNPJ Fundo	Segmento	Tipo de Ativo	Data Início	Resgate	Em Enquad.	Categoria Investidor
26.549.933/0001-26	Renda Variável	8°, III	29/12/2016	0	Não	Geral
Administrador		CNPJ Administrador		Gestor		CNPJ Gestor
BNY Mellon Serviços Financeiros		02.201.501/0001-61		XP Gestão de Recursos		07.625.200/0001-89
Características dos Ativos						
Aplica, no mínimo, 95% de seus recursos em cotas do XP MACRO INSTITUCIONAL MASTER FI MULTIMERCADO, CNPJ: 26.541.175/0001-08.						
Descrição da Operação						
Obter retornos acima do CDI.						
FI Cotas	Fundos Investidos					
00/01/1900	95% no fundo XP MACRO INSTITUCIONAL MASTER FI MULTIMERCADO, CNPJ: 26.541.175/0001-08.					

**FAZPREV****Instituto de Previdência dos Serv. Públicos Mun. de Fazenda Rio Grande - PR****DAIR - INFORMAÇÕES DE FUNDOS**

FI CAIXA BRASIL IRF-M 1+ TÍTULOS PÚBLICOS RENDA FIXA LP						
CNPJ Fundo	Segmento	Tipo de Ativo	Data Início	Resgate	Em Enquad.	Categoria Investidor
10.577.519/0001-90	Renda Fixa	7°, I, b	11/05/2012	0	Não	Geral
Administrador		CNPJ Administrador		Gestor		CNPJ Gestor
Caixa Econômica Federal		00.360.305/0001-04		Caixa Econômica Federal		00.360.305/0001-04
Características dos Ativos						
Aplicação 100% em Títulos Públicos Pré-fixados de curta maturidade						
Descrição da Operação						
O objetivo do FUNDO é proporcionar ao Cotista a valorização de suas cotas por meio da aplicação dos recursos em carteira composta por títulos públicos federais, buscando acompanhar o Índice de Renda Fixa de Mercado 1+ (IRF-M 1+), não constituindo, em qual						
FI Cotas	Fundos Investidos					
Não	Não aplica					

**FAZPREV****Instituto de Previdência dos Serv. Públicos Mun. de Fazenda Rio Grande - PR****DAIR - APR Movimentações**

	Quantidade Cotas	Movimentação (R\$)	Valor Cota	PL Fundo
FI CAIXA BRASIL IRF-M 1 TP RENDA FIXA				
10.740.670/0001-06				
Resgates				
08/10/2018	12.893,21662700	-R\$ 30.000,00	2,3268050000	R\$ 19.963.515.553,47
18/10/2018	18.266,31423900	-R\$ 42.624,81	2,3335200000	R\$ 20.097.880.633,01
Aplicações				
05/10/2018	690.719,47611800	R\$ 1.604.519,24	2,3229680000	R\$ 19.888.632.360,00
30/10/2018	87.788,24203800	R\$ 205.473,56	2,3405590000	R\$ 19.114.875.879,06
FI CAIXA BRASIL TP RENDA FIXA LP				
05.164.356/0001-84				
Resgates				
04/10/2018	278,92617800	-R\$ 1.026,58	3,6804720000	R\$ 2.948.972.107,93
23/10/2018	81.556,81333000	-R\$ 301.078,07	3,6916360000	R\$ 3.052.009.122,84

**FAZPREV**

Instituto de Previdência dos Serv. Públicos Mun. de Fazenda Rio Grande - PR

DAIR - Carteira

Data-Base: 31/10/2018

Segmento	Enquad.	CNPJ FUNDO	Cotas		PL Investido	PL Fundo
			Qtde	Valor		
			(Conferir)	(Alterar)	(Conferir)	(Alterar)
Renda Fixa	7°, I, b	07.111.384/0001-69	1.305.577,3078233	5,0425705705	R\$ 6.583.465,71	5.174.689.825,16
Renda Fixa	7°, I, b	07.442.078/0001-05	108.512,8855220	4,9008353933	R\$ 531.803,79	3.596.631.650,04
Renda Fixa	7°, I, b	10.577.503/0001-88	163.461,4351227	1,9935059897	R\$ 325.861,35	640.791.748,63
Renda Fixa	7°, I, b	14.386.926/0001-71	8.048.017,5576401	1,9702110000	R\$ 15.856.292,72	6.974.089.248,73
Renda Fixa	7°, I, b	10.740.670/0001-06	19.778.201,9827111	2,3412790025	R\$ 46.306.289,01	19.282.041.339,97
Renda Fixa	7°, I, b	11.061.217/0001-28	3.103.454,1394979	2,4824469941	R\$ 7.704.160,40	1.050.318.195,51
Renda Fixa	7°, I, b	11.060.913/0001-10	3.068.734,5159719	2,6157139981	R\$ 8.026.931,83	9.298.896.034,42
Renda Fixa	7°, I, b	11.328.882/0001-35	5.524.311,5982943	2,4472908723	R\$ 13.519.597,35	12.885.880.277,28
Renda Fixa	7°, I, b	13.322.205/0001-35	95.955,8740462	2,3776108786	R\$ 228.145,73	6.844.791.588,29
Renda Fixa	7°, I, b	08.703.063/0001-16	141.872,3493415	30,3060652760	R\$ 4.299.592,68	268.123.771,40
Renda Fixa	7°, I, b	11.484.558/0001-06	3.459.338,7718950	2,3128962983	R\$ 8.001.091,84	1.717.634.720,61
Renda Fixa	7°, IV, a	20.216.216/0001-04	188.611,7409096	1,6592574698	R\$ 312.955,44	542.007.087,77
Renda Fixa	7°, I, b	10.740.658/0001-93	116.543,5283193	2,7706900130	R\$ 322.905,99	3.166.189.623,94
Renda Fixa	7°, I, b	21.347.528/0001-01	2.996.902,1059327	1,2284284971	R\$ 3.681.479,95	81.448.409,73
Renda Fixa	7°, IV, a	07.861.554/0001-22	111.136,6748533	4,3588859451	R\$ 484.432,09	930.356.140,68
Renda Fixa	7°, I, b	25.078.994/0001-90	2.471.630,7927150	1,2613797252	R\$ 3.117.664,97	3.503.721.422,65
Renda Fixa	7°, IV, a	23.215.097/0001-55	2.561.431,6695410	1,1989210005	R\$ 3.070.954,22	2.578.996.952,13
Renda Fixa	7°, IV, a	25.306.703/0001-73	406.871,9699930	12,4246919740	R\$ 5.055.258,90	2.358.100.059,21
Renda Fixa	7°, III, a	14.146.491/0001-98	497.244,0892769	2,0953024530	R\$ 1.041.876,76	78.205.974,04
Renda Fixa	7°, III, a	10.646.895/0001-90	349.884,5557713	2,9532310099	R\$ 1.033.289,92	1.843.648.780,26
Renda Fixa	7°, I, b	05.164.356/0001-84	74.450,8098149	3,6968019647	R\$ 275.229,90	2.474.305.521,55
Renda Fixa	7°, IV, a	13.077.418/0001-49	7.596.498,5384304	2,1055874807	R\$ 15.995.092,22	5.498.059.726,89
Renda Fixa	7°, IV, a	21.838.150/0001-49	326.187,6220942	15,3125910111	R\$ 4.994.777,65	1.492.081.353,78
Renda Fixa	7°, IV, a	03.399.411/0001-90	1.146.824,0178109	11,2567495182	R\$ 12.909.510,71	7.898.846.795,17
Renda Fixa	7°, VII, b	21.918.896/0001-62	3.200.000,0000000	1,4769470000	R\$ 4.726.230,40	154.584.685,18
Renda Variável	8°, I, a	30.847.180/0001-02	49.480,1110380	8,4419725671	R\$ 417.709,74	167.167.484,70
Renda Variável	8°, II, a	17.503.172/0001-80	70.155,8934100	2,4866290132	R\$ 174.451,68	118.900.915,73
Renda Variável	8°, II, a	23.731.629/0001-07	5.812,7983700	19,5508690937	R\$ 113.645,26	1.218.419.053,15
Renda Variável	8°, II, a	26.773.140/0001-96	97.436,0416912	1,2014227792	R\$ 117.061,88	57.129.741,67
Renda Variável	8°, II, a	26.718.169/0001-75	86.238,1801950	1,3490706754	R\$ 116.341,40	439.754.584,76
Renda Variável	8°, III	00.973.117/0001-51	1.007,3393501	292,7649753551	R\$ 294.913,68	71.687.905,50
Renda Variável	8°, III	29.388.994/0001-47	3.994,8874540	1.048,1401611971	R\$ 4.187.201,98	453.952.196,66
Renda Variável	8°, III	26.269.692/0001-61	143.864,3784800	13,2707869743	R\$ 1.909.193,52	1.651.750.660,46
Renda Variável	8°, III	26.549.933/0001-26	174.895,1114665	1,1535190338	R\$ 201.744,84	108.740.918,65
Renda Fixa	7°, I, b	10.577.519/0001-90	10.474,2202010	2,0384877910	R\$ 21.351,57	1.456.974.590,87
Disponibilidades					R\$	-
TOTAL DE RECURSOS DO RPPS PARA CÔMPUTO DOS LIMITES:					R\$	175.958.507,08
TOTAL DE RECURSOS DO RPPS:					R\$	175.958.507,08

Informações:

A AMX CONSULTORIA DE INVESTIMENTOS LTDA (“AMX Capital – Consultoria de Investimentos”) é uma consultoria de valores mobiliários com funcionamento autorizado pela Comissão de Valores Mobiliário (CVM), com especialidade no segmento previdenciário e institucional. Através do Ato Declaratório de nº 14.576, de 20 de outubro de 2015, o Superintendente de Relações com Investidores Institucionais da Comissão de Valores Mobiliários, no uso da competência que lhe foi delegada pela Deliberação CVM nº 158, de 21/07/93, autoriza a AMX CONSULTORIA DE INVESTIMENTOS LTDA, C.N.P.J. nº 22.863.573/0001-81, a prestar os serviços de Consultor de Valores Mobiliários, previstos no artigo 27 da lei nº 6.385/76, de 07 de dezembro de 1976.

**Fale Conosco**

Rua Nereu Ramos, 942, Sala 301
Jardim Blumenau - Blumenau - SC
CEP: 89010-401
Fone: (47) 3232-2290
contato@amxcapital.com.br