



FAZPREV

[RELATÓRIO MENSAL DE GESTÃO]

Junho - 2018

Introdução

O presente relatório tem por objetivo cumprir as exigências legais, dispostos pela Resolução do CMN nº 3.922/10, e a Portaria MPS nº 519/11 e as suas alterações subsequentes.

O conteúdo do relatório é baseado em informações obtidas nos Regimes Próprios de Previdência Social (RPPS), além de outras informações de domínio público.

A análise de investimentos se limita a carteira de investimentos, excluindo movimentações em conta corrente, ou outros investimentos fora do contexto de alocação dos RPPS.

O trabalho de consultoria de investimentos é feito com imparcialidade e transparência, e busca tão somente contribuir aos institutos de previdência para buscar as melhores alocações baseados em risco e retorno, sempre com objetivo de cumprir as metas atuariais.

Nossas análises de investimento, em conformidade com as normas da CVM e ANBIMA, não devem assegurar, prometer ou sugerir a existência de resultados futuros ou isenção de risco para o investidor.

A análise de desempenho e características gerais de investimento é limitada aos fundos de investimento, e não indicamos ou recomendamos gestores de fundos ou instituições financeiras.

Conteúdo

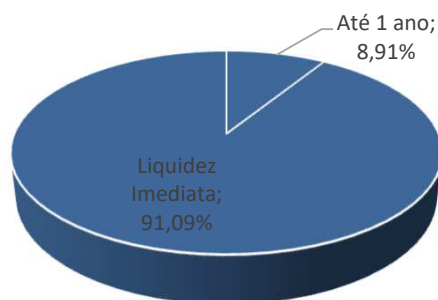
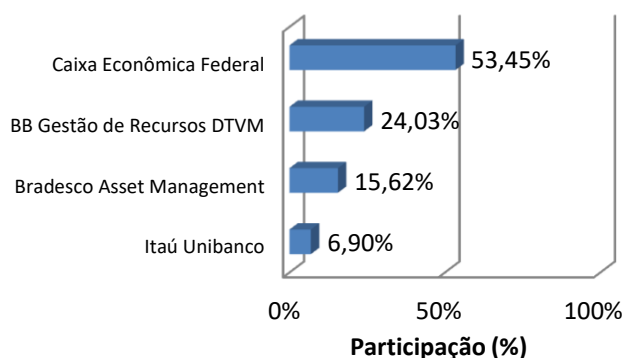
O Relatório Mensal de Gestão do RPPS abrangerá os seguintes aspectos:

RELATÓRIOS GERENCIAIS

Carteira de Investimentos - Composição	1
Carteira de Investimentos – Riscos	2
Carteira de Investimentos – Evolução Mensal	3
Rentabilidade dos Fundos de Investimento	4
Rentabilidade da Carteira Consolidada	5
Participação dos Fundos na Rentabilidade da Carteira	6
Distribuição da Carteira por Índices e Perfil	7
Enquadramento da Carteira por Fundos	8
Enquadramento da Carteira por Aplicações	9
DAIR - Informações dos Fundos	10
DAIR - APR Movimentações	11
DAIR - Carteira de Investimentos	12

**FAZPREV****Instituto de Previdência dos Serv. Públicos Mun. de Fazenda Rio Grande - PR****CARTEIRA DE INVESTIMENTOS - COMPOSIÇÃO**

FUNDOS DE INVESTIMENTO (FI)	maio-18	junho-18	%
FI de Renda Fixa	162.041.148,62	163.984.969,38	1,20%
FI CAIXA BRASIL TP RENDA FIXA LP	1.111.536,78	1.116.962,50	0,49%
BB PERFIL FIC RENDA FIXA PREVIDENCIÁRIO	15.585.992,23	15.664.086,34	0,50%
BB PREVIDENCIÁRIO RENDA FIXA IRF-M TP FI	6.242.475,28	6.243.387,10	0,01%
BB PREVIDENCIÁRIO RENDA FIXA IMA-B TP FI	490.316,95	488.594,93	-0,35%
BB PREVIDENCIÁRIO RENDA FIXA IMA-B FI	446.409,83	444.623,26	-0,40%
FIC-FI CAIXA NOVO BRASIL IMA-B RENDA FIXA LP	952.501,21	949.087,39	-0,36%
FI CAIXA BRASIL IPCA XVI RENDA FIXA CRÉDITO PRIVADO	4.516.137,60	4.523.843,20	0,17%
FI CAIXA BRASIL IMA B 5+ TITULOS PÚBLICOS RENDA FIXA LP	5.544.317,68	5.483.582,48	-1,10%
FI CAIXA BRASIL IDKA IPCA 2A TITULOS PUBLICOS RENDA FIXA L	13.544.491,45	15.174.263,47	12,03%
FI CAIXA BRASIL IRF-M 1 TP RENDA FIXA	34.388.943,43	34.129.916,28	-0,75%
FI CAIXA BRASIL IMA GERAL TP RENDA FIXA LP	7.591.485,45	7.610.014,48	0,24%
FI CAIXA BRASIL IMA-B 5 TP RENDA FIXA LP	7.502.742,98	7.629.036,64	1,68%
BB PREVIDENCIÁRIO RENDA FIXA IRF-M1 TP FIC FI	15.718.116,96	15.796.674,77	0,50%
BB PREVIDENCIÁRIO RENDA FIXA IDKA 2 TP FI	217.738,11	218.364,48	0,29%
ITAÚ SOBERANO RENDA FIXA IRFM 1 - FI	6.141.656,22	6.172.020,59	0,49%
ITAÚ INSTITUCIONAL ALOCAÇÃO DINAMICA RENDA FIXA FIC-FI	4.873.881,10	4.902.420,89	0,59%
BRADESCO FI RENDA FIXA IRF-M 1	9.136.432,10	9.182.468,81	0,50%
BRADESCO FI REFERENCIADO DI PREMIUM	12.580.050,06	12.643.727,01	0,51%
FI CAIXA BRASIL IMA-B TP RENDA FIXA LP	297.529,33	296.458,53	-0,36%
BRADESCO INSTITUCIONAL FI RENDA FIXA B VÉRTICE 2019	3.557.026,70	3.585.384,59	0,80%
BB PREVIDENCIÁRIO RENDA FIXA TP IX FI	345.172,85	349.035,27	1,12%
FI CAIXA BRASIL 2018 II TP RENDA FIXA	10.960.017,47	11.083.711,51	1,13%
BRADESCO INSTITUCIONAL FIC-FI RENDA FIXA IMA-B 5	296.176,85	297.304,86	0,38%
FI de Renda Variável / Multimercado	656.518,66	638.606,56	-2,73%
ITAÚ INSTITUCIONAL MULTIMERCADO JUROS E MOEDAS - FI	286.262,56	287.913,89	0,58%
BB AÇÕES IBRX INDEXADO FIC-FI	370.256,10	350.692,67	-5,28%
Disponibilidades Financeiras	-	8.230,01	
TOTAL DA CARTEIRA	162.697.667,28	164.631.805,95	1,19%

Liquidez da Carteira (%)**Composição da Carteira por Gestor (%)****LEGENDA:**

- ↓ Resgate de Recursos
- ↑ Entrada de Recursos
- ⊗ Resgate Total Efetuado
- Nova Aplicação Efetuada



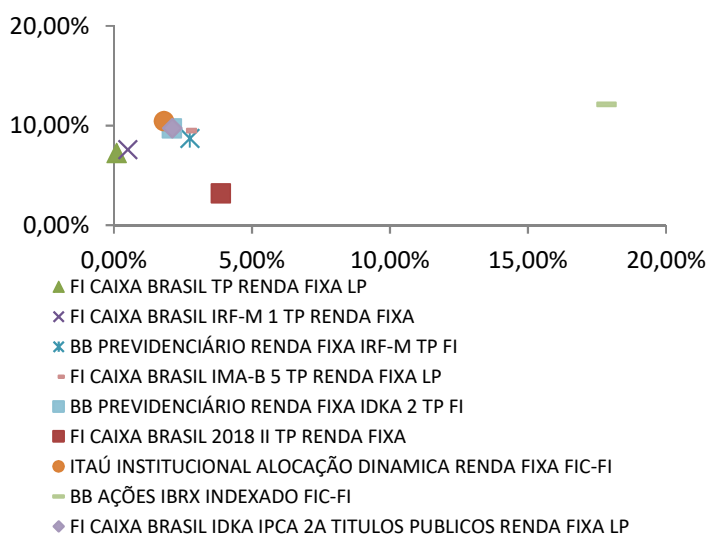
FAZPREV

Instituto de Previdência dos Serv. Públicos Mun. de Fazenda Rio Grande - PR

CARTEIRA DE INVESTIMENTOS - RISCOS

FUNDOS DE INVESTIMENTO (FI)	Index	Volatilidade (12m)			Risco	
		Fundo	Index	Status	VaR	%
Fundos ICVM nº 555						
FI CAIXA BRASIL TP RENDA FIXA LP	CDI	0,10%	0,07%	↑	R\$ 163	0,0%
BB PERFIL FIC RENDA FIXA PREVIDENCIÁRIO	CDI	0,09%	0,07%	↑	R\$ 2.097	0,0%
BRANDESCO FI REFERENCIADO DI PREMIUM	CDI	0,11%	0,07%	↑	R\$ 2.006	0,0%
BB PREVIDENCIÁRIO RENDA FIXA TP IX FI	CDI	0,77%	0,07%	↑	R\$ 393	0,1%
ITAÚ INSTITUCIONAL MULTIMERCADO JUROS E MOEDAS - FI	CDI	0,39%	0,07%	↑	R\$ 164	0,1%
BRANDESCO FI RENDA FIXA IRF-M 1	IRF-M 1	0,51%	0,50%	↑	R\$ 6.814	0,1%
BB PREVIDENCIÁRIO RENDA FIXA IRF-M1 TP FIC FI	IRF-M 1	0,51%	0,50%	↑	R\$ 11.732	0,1%
FI CAIXA BRASIL IRF-M 1 TP RENDA FIXA	IRF-M 1	0,50%	0,50%	↑	R\$ 25.023	0,1%
BB PREVIDENCIÁRIO RENDA FIXA IDKA 2 TP FI	IDKa 2	2,10%	-	-	R\$ 673	0,3%
FI CAIXA BRASIL IDKA IPCA 2A TITULOS PUBLICOS RENDA FIXA LP	IDKa 2	2,12%	-	-	R\$ 47.049	0,3%
BB PREVIDENCIÁRIO RENDA FIXA IRF-M TP FI	IRF-M	2,76%	2,75%	↑	R\$ 25.212	0,4%
BRANDESCO INSTITUCIONAL FIC-FI RENDA FIXA IMA-B 5	IMA-B 5	2,80%	2,65%	↑	R\$ 1.220	0,4%
FI CAIXA BRASIL IMA-B 5 TP RENDA FIXA LP	IMA-B 5	2,65%	2,65%	↓	R\$ 29.615	0,4%
FI CAIXA BRASIL IMA-B TP RENDA FIXA LP	IMA-B	4,55%	4,54%	↑	R\$ 1.976	0,7%
BRANDESCO INSTITUCIONAL FI RENDA FIXA B VÉRTICE 2019	IMA-B	3,86%	4,54%	↓	R\$ 20.269	0,6%
FI CAIXA BRASIL 2018 II TP RENDA FIXA	IMA-B	3,88%	4,54%	↓	R\$ 62.942	0,6%
BB PREVIDENCIÁRIO RENDA FIXA IMA-B TP FI	IMA-B	4,53%	4,54%	↓	R\$ 3.242	0,7%
BB PREVIDENCIÁRIO RENDA FIXA IMA-B FI	IMA-B	4,52%	4,54%	↓	R\$ 2.944	0,7%
FIC-FI CAIXA NOVO BRASIL IMA-B RENDA FIXA LP	IMA-B	4,42%	4,54%	↓	R\$ 6.146	0,6%
FI CAIXA BRASIL IMA B 5+ TITULOS PÚBLICOS RENDA FIXA LP	IMA-B 5+	6,34%	6,40%	↓	R\$ 50.973	0,9%
FI CAIXA BRASIL IPCA XVI RENDA FIXA CRÉDITO PRIVADO	IPCA	1,78%	-	-	R\$ 11.792	0,3%
FI CAIXA BRASIL IMA GERAL TP RENDA FIXA LP	IMA - Geral	2,34%	2,31%	↑	R\$ 26.105	0,3%
ITAÚ SOBERANO RENDA FIXA IRFM 1 - FI	IRF-M 1	0,49%	0,50%	↓	R\$ 4.461	0,1%
ITAÚ INSTITUCIONAL ALOCAÇÃO DINAMICA RENDA FIXA FIC-FI	IPCA	1,82%	-	-	R\$ 13.055	0,3%
BB AÇÕES IBRX INDEXADO FIC-FI	IBrX	17,85%	-	-	R\$ 9.172	2,6%

Risco x Retorno (diariamente últimos 12 meses)



Descrição

% CDI = Quantidade de vezes acima ou abaixo do CDI diariamente nos últimos 252 dias úteis.

VaR - Perda máxima esperada de um ativo para 1 dia, com 99% de confiança, considerando a volatilidade histórica do ativo no último ano.

Volatilidade - Volatilidade é a medida de dispersão dos retornos de um fundo. Geralmente associada ao risco do fundo, mede a previsibilidade dos retornos. Quanto mais volátil um fundo, menos previsível e mais dispersos são os seus retornos, representando maior risco para o investidor.

Status - Indica se o fundo possui um risco maior que o seu indexador.

↑ = Risco fundo maior que o risco do indexador

↓ = Risco fundo menor que o risco do indexador

**FAZPREV****Instituto de Previdência dos Serv. Públicos Mun. de Fazenda Rio Grande - PR****CARTEIRA DE INVESTIMENTOS - MENSAL**

FUNDOS DE INVESTIMENTO (FI)	janeiro-18	fevereiro-18	março-18
FI de Renda Fixa	153.722.507,71	156.103.453,98	158.667.781,25
FI CAIXA BRASIL TP RENDA FIXA LP	1.637.040,92	1.644.357,63	1.652.891,80
BB PERFIL FIC RENDA FIXA PREVIDENCIÁRIO	15.273.190,60	15.344.625,99	15.427.420,92
BB PREVIDENCIÁRIO RENDA FIXA IRF-M TP FI	6.174.271,47	6.252.143,84	6.333.496,26
BB PREVIDENCIÁRIO RENDA FIXA IMA-B TP FI	499.953,40	502.600,81	507.110,50
BB PREVIDENCIÁRIO RENDA FIXA IMA-B FI	454.975,58	457.466,83	461.687,13
FIC-FI CAIXA NOVO BRASIL IMA-B RENDA FIXA LP	969.354,81	975.109,71	983.980,33
FI CAIXA BRASIL IPCA XVI RENDA FIXA CRÉDITO PRIVADO	4.487.712,00	4.506.617,60	4.533.337,60
FI CAIXA BRASIL IMA B 5+ TITULOS PÚBLICOS RENDA FIXA LP	641.400,10	644.887,59	647.131,69
FI CAIXA BRASIL IDKA IPCA 2A TITULOS PUBLICOS RENDA FIXA LP	3.385.902,51	3.405.080,22	3.456.700,24
FI CAIXA BRASIL IRF-M 1 TP RENDA FIXA	43.771.412,49	45.853.617,31	47.493.225,54
FI CAIXA BRASIL IMA GERAL TP RENDA FIXA LP	7.513.162,07	7.579.303,73	7.666.191,13
FI CAIXA BRASIL IMA-B 5 TP RENDA FIXA LP	5.667.974,41	5.698.115,29	5.844.923,54
BB PREVIDENCIÁRIO RENDA FIXA IRF-M1 TP FIC FI	15.435.366,20	15.516.353,81	15.614.696,44
BB PREVIDENCIÁRIO RENDA FIXA IDKA 2 TP FI	213.702,72	214.900,48	218.085,80
ITAÚ SOBERANO RENDA FIXA IRFM 1 - FI	6.029.795,90	6.061.010,50	6.099.964,25
ITAÚ INSTITUCIONAL ALOCAÇÃO DINAMICA RENDA FIXA FIC-FI	4.790.126,56	4.825.360,69	4.874.954,91
BRADERSCO FI RENDA FIXA IRF-M 1	8.878.037,92	8.924.104,30	8.982.012,68
BRADERSCO FI REFERENCIADO DI PREMIUM	12.329.417,18	12.389.968,23	12.454.712,98
FI CAIXA BRASIL IMA-B TP RENDA FIXA LP	303.345,67	304.988,35	307.783,30
BRADERSCO INSTITUCIONAL FI RENDA FIXA B VÉRTICE 2019	3.590.401,70	3.602.308,09	3.638.137,26
BB PREVIDENCIÁRIO RENDA FIXA TP IX FI	347.993,49	339.098,99	341.040,50
FI CAIXA BRASIL 2018 II TP RENDA FIXA	11.034.336,59	10.766.121,10	10.828.107,76
BRADERSCO INSTITUCIONAL FIC-FI RENDA FIXA IMA-B 5	293.633,42	295.312,89	300.188,69
FI de Renda Variável / Multimercado	693.495,98	695.770,74	697.362,22
ITAÚ INSTITUCIONAL MULTIMERCADO JUROS E MOEDAS - FI	280.389,67	281.731,91	283.704,28
BB AÇÕES IBRX INDEXADO FIC-FI	413.106,31	414.038,83	413.657,94
Disponibilidades Financeiras	19.414,05	-	-
TOTAL DA CARTEIRA	154.435.417,74	156.799.224,72	159.365.143,47

**FAZPREV****Instituto de Previdência dos Serv. Públicos Mun. de Fazenda Rio Grande - PR****CARTEIRA DE INVESTIMENTOS - MENSAL**

FUNDOS DE INVESTIMENTO (FI)	abril-18	maio-18	junho-18
FI de Renda Fixa	160.823.409,82	162.041.148,62	163.984.969,38
FI CAIXA BRASIL TP RENDA FIXA LP	1.391.985,41	1.111.536,78	1.116.962,50
BB PERFIL FIC RENDA FIXA PREVIDENCIÁRIO	15.507.272,40	15.585.992,23	15.664.086,34
BB PREVIDENCIÁRIO RENDA FIXA IRF-M TP FI	6.360.581,25	6.242.475,28	6.243.387,10
BB PREVIDENCIÁRIO RENDA FIXA IMA-B TP FI	506.347,96	490.316,95	488.594,93
BB PREVIDENCIÁRIO RENDA FIXA IMA-B FI	460.884,89	446.409,83	444.623,26
FIC-FI CAIXA NOVO BRASIL IMA-B RENDA FIXA LP	982.667,56	952.501,21	949.087,39
FI CAIXA BRASIL IPCA XVI RENDA FIXA CRÉDITO PRIVADO	4.553.184,00	4.516.137,60	4.523.843,20
FI CAIXA BRASIL IMA B 5+ TITULOS PÚBLICOS RENDA FIXA LP	642.996,74	5.544.317,68	5.483.582,48
FI CAIXA BRASIL IDKA IPCA 2A TITULOS PUBLICOS RENDA FIXA LP	3.483.780,49	13.544.491,45	15.174.263,47
FI CAIXA BRASIL IRF-M 1 TP RENDA FIXA	47.749.615,77	34.388.943,43	34.129.916,28
FI CAIXA BRASIL IMA GERAL TP RENDA FIXA LP	7.695.453,08	7.591.485,45	7.610.014,48
FI CAIXA BRASIL IMA-B 5 TP RENDA FIXA LP	7.537.837,88	7.502.742,98	7.629.036,64
BB PREVIDENCIÁRIO RENDA FIXA IRF-M1 TP FIC FI	15.689.641,15	15.718.116,96	15.796.674,77
BB PREVIDENCIÁRIO RENDA FIXA IDKA 2 TP FI	219.592,23	217.738,11	218.364,48
ITAÚ SOBERANO RENDA FIXA IRFM 1 - FI	6.130.204,75	6.141.656,22	6.172.020,59
ITAÚ INSTITUCIONAL ALOCAÇÃO DINAMICA RENDA FIXA FIC-FI	4.890.833,72	4.873.881,10	4.902.420,89
BRADERSCO FI RENDA FIXA IRF-M 1	9.026.486,78	9.136.432,10	9.182.468,81
BRADERSCO FI REFERENCIADO DI PREMIUM	12.517.642,19	12.580.050,06	12.643.727,01
FI CAIXA BRASIL IMA-B TP RENDA FIXA LP	307.289,62	297.529,33	296.458,53
BRADERSCO INSTITUCIONAL FI RENDA FIXA B VÉRTICE 2019	3.652.256,86	3.557.026,70	3.585.384,59
BB PREVIDENCIÁRIO RENDA FIXA TP IX FI	342.453,83	345.172,85	349.035,27
FI CAIXA BRASIL 2018 II TP RENDA FIXA	10.873.050,57	10.960.017,47	11.083.711,51
BRADERSCO INSTITUCIONAL FIC-FI RENDA FIXA IMA-B 5	301.350,69	296.176,85	297.304,86
FI de Renda Variável / Multimercado	701.489,81	656.518,66	638.606,56
ITAÚ INSTITUCIONAL MULTIMERCADO JUROS E MOEDAS - FI	285.326,21	286.262,56	287.913,89
BB AÇÕES IBRX INDEXADO FIC-FI	416.163,60	370.256,10	350.692,67
Disponibilidades Financeiras	-	2,51	-
TOTAL DA CARTEIRA	161.524.897,12	162.697.667,28	164.631.805,95



FAZPREV

Instituto de Previdência dos Serv. Públicos Mun. de Fazenda Rio Grande - PR

CARTEIRA DE INVESTIMENTOS - MENSAL

FUNDOS DE INVESTIMENTO (FI)	julho-18	agosto-18	setembro-18
FI de Renda Fixa	-	-	-
FI CAIXA BRASIL TP RENDA FIXA LP	-	-	-
BB PERFIL FIC RENDA FIXA PREVIDENCIÁRIO	-	-	-
BB PREVIDENCIÁRIO RENDA FIXA IRF-M TP FI	-	-	-
BB PREVIDENCIÁRIO RENDA FIXA IMA-B TP FI	-	-	-
BB PREVIDENCIÁRIO RENDA FIXA IMA-B FI	-	-	-
FIC-FI CAIXA NOVO BRASIL IMA-B RENDA FIXA LP	-	-	-
FI CAIXA BRASIL IPCA XVI RENDA FIXA CRÉDITO PRIVADO	-	-	-
FI CAIXA BRASIL IMA B 5+ TITULOS PÚBLICOS RENDA FIXA LP	-	-	-
FI CAIXA BRASIL IDKA IPCA 2A TITULOS PUBLICOS RENDA FIXA LP	-	-	-
FI CAIXA BRASIL IRF-M 1 TP RENDA FIXA	-	-	-
FI CAIXA BRASIL IMA GERAL TP RENDA FIXA LP	-	-	-
FI CAIXA BRASIL IMA-B 5 TP RENDA FIXA LP	-	-	-
BB PREVIDENCIÁRIO RENDA FIXA IRF-M1 TP FIC FI	-	-	-
BB PREVIDENCIÁRIO RENDA FIXA IDKA 2 TP FI	-	-	-
ITAÚ SOBERANO RENDA FIXA IRFM 1 - FI	-	-	-
ITAÚ INSTITUCIONAL ALOCAÇÃO DINAMICA RENDA FIXA FIC-FI	-	-	-
BRADERSCO FI RENDA FIXA IRF-M 1	-	-	-
BRADERSCO FI REFERENCIADO DI PREMIUM	-	-	-
FI CAIXA BRASIL IMA-B TP RENDA FIXA LP	-	-	-
BRADERSCO INSTITUCIONAL FI RENDA FIXA B VÉRTICE 2019	-	-	-
BB PREVIDENCIÁRIO RENDA FIXA TP IX FI	-	-	-
FI CAIXA BRASIL 2018 II TP RENDA FIXA	-	-	-
BRADERSCO INSTITUCIONAL FIC-FI RENDA FIXA IMA-B 5	-	-	-
FI de Renda Variável / Multimercado	-	-	-
ITAÚ INSTITUCIONAL MULTIMERCADO JUROS E MOEDAS - FI	-	-	-
BB AÇÕES IBRX INDEXADO FIC-FI	-	-	-
Disponibilidades Financeiras	-	-	-
TOTAL DA CARTEIRA	-	-	-



FAZPREV

Instituto de Previdência dos Serv. Públicos Mun. de Fazenda Rio Grande - PR

CARTEIRA DE INVESTIMENTOS - MENSAL

FUNDOS DE INVESTIMENTO (FI)	outubro-18	novembro-18	dezembro-18
FI de Renda Fixa	-	-	-
FI CAIXA BRASIL TP RENDA FIXA LP	-	-	-
BB PERFIL FIC RENDA FIXA PREVIDENCIÁRIO	-	-	-
BB PREVIDENCIÁRIO RENDA FIXA IRF-M TP FI	-	-	-
BB PREVIDENCIÁRIO RENDA FIXA IMA-B TP FI	-	-	-
BB PREVIDENCIÁRIO RENDA FIXA IMA-B FI	-	-	-
FIC-FI CAIXA NOVO BRASIL IMA-B RENDA FIXA LP	-	-	-
FI CAIXA BRASIL IPCA XVI RENDA FIXA CRÉDITO PRIVADO	-	-	-
FI CAIXA BRASIL IMA B 5+ TITULOS PÚBLICOS RENDA FIXA LP	-	-	-
FI CAIXA BRASIL IDKA IPCA 2A TITULOS PUBLICOS RENDA FIXA LP	-	-	-
FI CAIXA BRASIL IRF-M 1 TP RENDA FIXA	-	-	-
FI CAIXA BRASIL IMA GERAL TP RENDA FIXA LP	-	-	-
FI CAIXA BRASIL IMA-B 5 TP RENDA FIXA LP	-	-	-
BB PREVIDENCIÁRIO RENDA FIXA IRF-M1 TP FIC FI	-	-	-
BB PREVIDENCIÁRIO RENDA FIXA IDKA 2 TP FI	-	-	-
ITAÚ SOBERANO RENDA FIXA IRFM 1 - FI	-	-	-
ITAÚ INSTITUCIONAL ALOCAÇÃO DINAMICA RENDA FIXA FIC-FI	-	-	-
BRADERSCO FI RENDA FIXA IRF-M 1	-	-	-
BRADERSCO FI REFERENCIADO DI PREMIUM	-	-	-
FI CAIXA BRASIL IMA-B TP RENDA FIXA LP	-	-	-
BRADERSCO INSTITUCIONAL FI RENDA FIXA B VÉRTICE 2019	-	-	-
BB PREVIDENCIÁRIO RENDA FIXA TP IX FI	-	-	-
FI CAIXA BRASIL 2018 II TP RENDA FIXA	-	-	-
BRADERSCO INSTITUCIONAL FIC-FI RENDA FIXA IMA-B 5	-	-	-
FI de Renda Variável / Multimercado	-	-	-
ITAÚ INSTITUCIONAL MULTIMERCADO JUROS E MOEDAS - FI	-	-	-
BB AÇÕES IBRX INDEXADO FIC-FI	-	-	-
Disponibilidades Financeiras	-	-	-
TOTAL DA CARTEIRA	-	-	-



FAZPREV

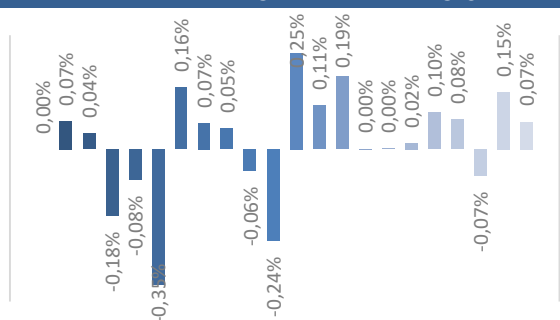
Instituto de Previdência dos Serv. Públicos Mun. de Fazenda Rio Grande - PR

RENTABILIDADE DOS FUNDOS DE INVESTIMENTO

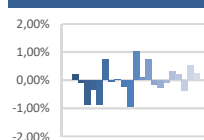
FUNDOS DE INVESTIMENTO (FI)	Index	Rentabilidade			% do Indexador		
		jun	2018	12 m	jun	2018	12 m
FI CAIXA BRASIL TP RENDA FIXA LP	CDI	0,49%	3,02%	7,22%	↓	↓	↓
BB PERFIL FIC RENDA FIXA PREVIDENCIÁRIO	CDI	0,50%	3,15%	7,41%	↓	↓	↑
BRDESCO FI REFERENCIADO DI PREMIUM	CDI	0,51%	3,14%	7,55%	↓	↓	↑
BB PREVIDENCIÁRIO RENDA FIXA TP IX FI	CDI	1,12%	4,25%	8,90%	↑	↑	↑
ITAÚ INSTITUCIONAL MULTIMERCADO JUROS E MOEDAS - FI	CDI	0,58%	3,28%	7,44%	↑	↑	↑
BRDESCO FI RENDA FIXA IRF-M 1	IRF-M 1	0,50%	2,94%	7,57%	↓	↓	↓
BB PREVIDENCIÁRIO RENDA FIXA IRF-M1 TP FIC FI	IRF-M 1	0,50%	2,94%	7,55%	↓	↓	↓
FI CAIXA BRASIL IRF-M 1 TP RENDA FIXA	IRF-M 1	0,50%	2,95%	7,60%	↓	↓	↓
BB PREVIDENCIÁRIO RENDA FIXA IDKA 2 TP FI	IDKa 2	0,29%	3,16%	9,69%	-	-	-
FI CAIXA BRASIL IDKA IPCA 2A TITULOS PUBLICOS RENDA FIXA LP	IDKa 2	0,21%	3,27%	9,73%	-	-	-
BB PREVIDENCIÁRIO RENDA FIXA IRF-M TP FI	IRF-M	0,01%	2,26%	8,71%	↓	↓	↓
BRDESCO INSTITUCIONAL FIC-FI RENDA FIXA IMA-B 5	IMA-B 5	0,38%	2,59%	9,52%	↓	↓	↓
FI CAIXA BRASIL IMA-B 5 TP RENDA FIXA LP	IMA-B 5	0,42%	2,68%	9,48%	↓	↓	↓
FI CAIXA BRASIL IMA-B TP RENDA FIXA LP	IMA-B	-0,36%	1,03%	7,92%	↓	↓	↓
BRDESCO INSTITUCIONAL FI RENDA FIXA B VÉRTICE 2019	IMA-B	0,80%	0,64%	4,10%	↑	↓	↓
FI CAIXA BRASIL 2018 II TP RENDA FIXA	IMA-B	1,13%	1,50%	3,17%	↑	↑	↓
BB PREVIDENCIÁRIO RENDA FIXA IMA-B TP FI	IMA-B	-0,35%	1,04%	7,91%	↓	↓	↓
BB PREVIDENCIÁRIO RENDA FIXA IMA-B FI	IMA-B	-0,40%	1,00%	8,02%	↓	↓	↓
FIC-FI CAIXA NOVO BRASIL IMA-B RENDA FIXA LP	IMA-B	-0,36%	1,14%	7,95%	↓	↓	↓
FI CAIXA BRASIL IMA B 5+ TITULOS PÚBLICOS RENDA FIXA LP	IMA-B 5+	-1,10%	-0,75%	5,88%	↓	↓	↓
FI CAIXA BRASIL IPCA XVI RENDA FIXA CRÉDITO PRIVADO	IPCA	0,17%	1,80%	5,88%	-	-	-
FI CAIXA BRASIL IMA GERAL TP RENDA FIXA LP	IMA - Geral	0,07%	2,17%	7,96%	↓	↓	↓
ITAÚ SOBERANO RENDA FIXA IRFM 1 - FI	IRF-M 1	0,49%	2,94%	7,57%	↓	↓	↓
ITAÚ INSTITUCIONAL ALOCAÇÃO DINAMICA RENDA FIXA FIC-FI	IPCA	0,59%	3,87%	10,43%	-	-	-
BB AÇÕES IBRX INDEXADO FIC-FI	IBrX	-5,28%	-6,21%	12,10%	-	-	-

PRINCIPAIS INDICADORES	Index	Rentabilidade			% da Meta		
		jun	2018	12 m	jun	2018	12 m
CDI (CERTIFICADO DE DEPÓSITO INTERFINANCEIRO)	CDI	0,52%	3,17%	7,35%	30%	78%	104%
IMA - GERAL (ÍNDICE DE MERCADO ANBIMA - GERAL)	IMA - Geral	0,12%	2,44%	8,47%	7%	60%	120%
IMA-B (ÍNDICE DE MERCADO ANBIMA - B)	IMA-B	-0,32%	1,16%	8,20%	-18%	29%	116%
IMA-B 5 (ÍNDICE DE MERCADO ANBIMA - B 5)	IMA-B 5	0,45%	2,81%	9,73%	26%	69%	138%
IMA-B 5+ (ÍNDICE DE MERCADO ANBIMA - B 5+)	IMA-B 5+	-1,08%	-0,71%	6,11%	-62%	-18%	86%
IRF-M 1 (ÍNDICE DE RENDA FIXA DO MERCADO - 1)	IRF-M 1	0,55%	3,08%	7,81%	31%	76%	110%
IRF-M (ÍNDICE DE RENDA FIXA DO MERCADO)	IRF-M	0,04%	2,37%	8,94%	3%	59%	126%
IRF-M 1+ (ÍNDICE DE RENDA FIXA DO MERCADO - 1+)	IRF-M 1+	-0,15%	2,07%	9,28%	-8%	51%	131%
IBOVESPA (ÍNDICE DA BOLSA DE SÃO PAULO)	Ibovespa	-5,20%	-4,76%	15,68%	-297%	-118%	222%

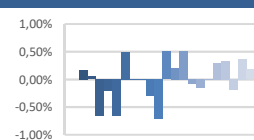
RENTABILIDADE DIÁRIA CARTEIRA X ÍNDICES



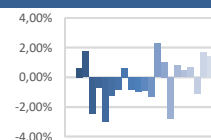
IMA-B



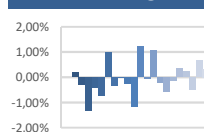
IRF-M



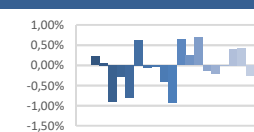
IBOVESPA



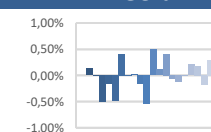
IMA-B 5+



IRF-M +1



IMA Geral





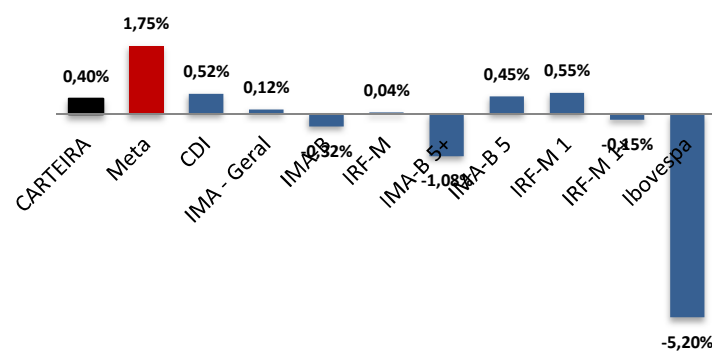
FAZPREV

Instituto de Previdência dos Serv. Públicos Mun. de Fazenda Rio Grande - PR

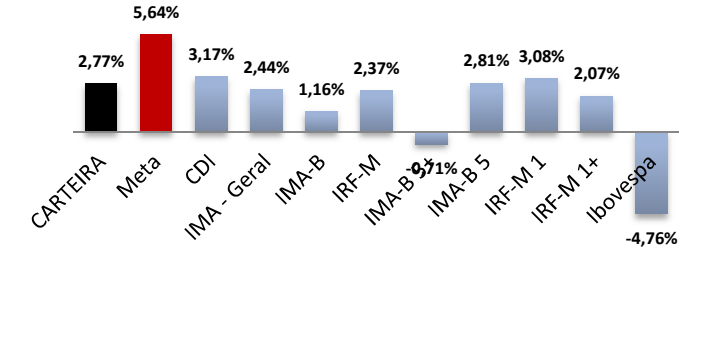
RENTABILIDADE DA CARTEIRA CONSOLIDADA

PERÍODO	Carteira	Meta	CDI	IMA-B	IMA Geral	p.p Meta	% Meta	% CDI	% IMA-B	% IMA Geral
janeiro-18	0,85%	0,78%	0,58%	3,40%	1,76%	0,07p.p.	109,6%	146,2%	25,1%	48,6%
fevereiro-18	0,53%	0,81%	0,46%	0,55%	0,72%	-0,28p.p.	65,4%	113,7%	96,4%	73,8%
março-18	0,73%	0,58%	0,53%	0,94%	0,96%	0,15p.p.	126,7%	137,6%	78,2%	76,0%
abril-18	0,46%	0,71%	0,52%	-0,14%	0,32%	-0,25p.p.	64,4%	88,1%	-316,9%	143,1%
maio-18	-0,22%	0,89%	0,52%	-3,16%	-1,43%	-1,11p.p.	-24,7%	-42,5%	7,0%	15,4%
junho-18	0,40%	1,75%	0,52%	-0,32%	0,12%	-1,36p.p.	22,65%	76,71%	-124,03%	330,97%
julho-18										
agosto-18										
setembro-18										
outubro-18										
novembro-18										
dezembro-18										
2018 (acumulado)	2,77%	5,64%	3,17%	1,16%	2,44%	-2,86p.p.	49,2%	87,4%	239,7%	113,6%

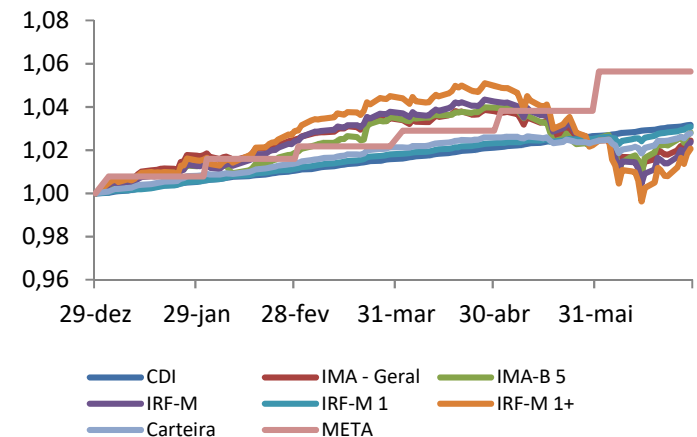
Carteira x Indicadores (jun/18)



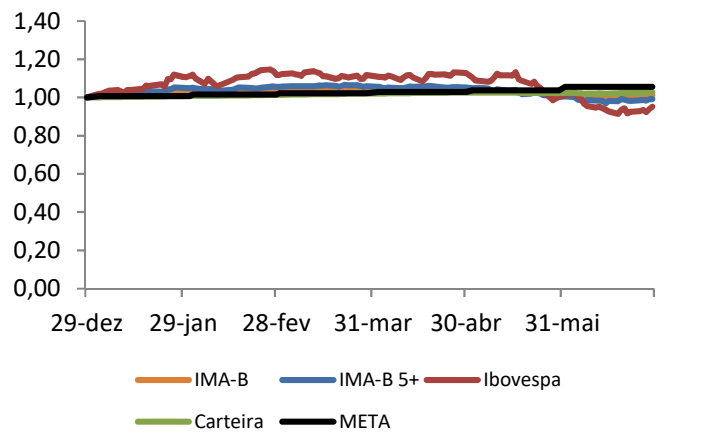
Carteira x Indicadores (2018)



Rentabilidade Diária no Ano (%) - Séries Menor Vol



Rentabilidade Diária no Ano (%) - Séries Maior Vol



**FAZPREV****PARTICIPAÇÃO DOS FUNDOS NA RENTABILIDADE DA CARTEIRA***Últimos 6 meses*

FUNDOS DE INVESTIMENTO (FI)	Index	Rentabilidade Diária x Peso Diário					
		jun	mai	abr	mar	fev	jan
FI CAIXA BRASIL TP RENDA FIXA LP	CDI	0,00	0,00	0,00	0,01	0,00	0,01
BB PERFIL FIC RENDA FIXA PREVIDENCIÁRIO	CDI	0,05	0,05	0,05	0,05	0,05	0,06
BB PREVIDENCIÁRIO RENDA FIXA IRF-M TP FI	IRF-M	0,00	0,07	0,02	0,05	0,04	0,05
BB PREVIDENCIÁRIO RENDA FIXA IMA-B TP FI	IMA-B	0,00	0,01	0,00	0,00	0,00	0,01
BB PREVIDENCIÁRIO RENDA FIXA IMA-B FI	IMA-B	0,00	0,01	0,00	0,00	0,00	0,01
FIC-FI CAIXA NOVO BRASIL IMA-B RENDA FIXA LP	IMA-B	0,00	0,02	0,00	0,01	0,00	0,02
FI CAIXA BRASIL IPCA XVI RENDA FIXA CRÉDITO PRIVADO	IPCA	0,00	0,02	0,01	0,02	0,01	0,03
FI CAIXA BRASIL IMA B 5+ TITULOS PÚBLICOS RENDA FIXA LP	IMA-B 5+	0,04	0,06	0,00	0,00	0,00	0,02
FI CAIXA BRASIL IDKA IPCA 2A TITULOS PUBLICOS RENDA FIXA LP	IDKa 2	0,02	0,00	0,02	0,03	0,01	0,02
FI CAIXA BRASIL IRF-M 1 TP RENDA FIXA	IRF-M 1	0,10	0,04	0,14	0,19	0,15	0,16
FI CAIXA BRASIL IMA GERAL TP RENDA FIXA LP	IMA - Geral	0,00	0,07	0,01	0,04	0,03	0,08
FI CAIXA BRASIL IMA-B 5 TP RENDA FIXA LP	IMA-B 5	0,02	0,07	0,02	0,06	0,02	0,05
BB PREVIDENCIÁRIO RENDA FIXA IRF-M1 TP FIC FI	IRF-M 1	0,05	0,02	0,05	0,06	0,05	0,06
BB PREVIDENCIÁRIO RENDA FIXA IDKA 2 TP FI	IDKa 2	0,00	0,00	0,00	0,00	0,00	0,00
ITAÚ SOBERANO RENDA FIXA IRFM 1 - FI	IRF-M 1	0,02	0,01	0,02	0,02	0,02	0,02
ITAÚ INSTITUCIONAL ALOCAÇÃO DINAMICA RENDA FIXA FIC-FI	IPCA	0,02	0,01	0,01	0,03	0,02	0,05
BRADESCO FI RENDA FIXA IRF-M 1	IRF-M 1	0,03	0,01	0,03	0,04	0,03	0,03
BRADESCO FI REFERENCIADO DI PREMIUM	CDI	0,04	0,04	0,04	0,04	0,04	0,05
FI CAIXA BRASIL IMA-B TP RENDA FIXA LP	IMA-B	0,00	0,01	0,00	0,00	0,00	0,01
BRADESCO INSTITUCIONAL FI RENDA FIXA B VÉRTICE 2019	IMA-B	0,02	0,06	0,01	0,02	0,01	0,02
BB PREVIDENCIÁRIO RENDA FIXA TP IX FI	CDI	0,00	0,00	0,00	0,00	0,00	0,00
FI CAIXA BRASIL 2018 II TP RENDA FIXA	IMA-B	0,08	0,05	0,03	0,04	0,02	0,07
BRADESCO INSTITUCIONAL FIC-FI RENDA FIXA IMA-B 5	IMA-B 5	0,00	0,00	0,00	0,00	0,00	0,00
ITAÚ INSTITUCIONAL MULTIMERCADO JUROS E MOEDAS - FI	CDI	0,00	0,00	0,00	0,00	0,00	0,00
BB AÇÕES IBRX INDEXADO FIC-FI	IBrX	0,01	0,03	0,00	0,00	0,00	0,03

Últimos 6 meses

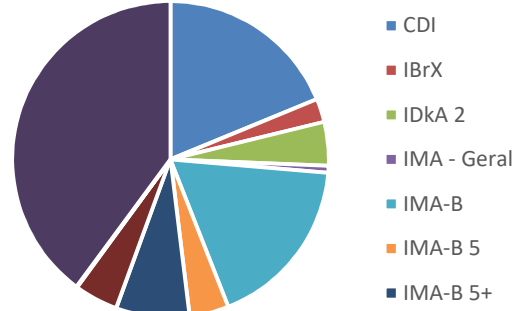
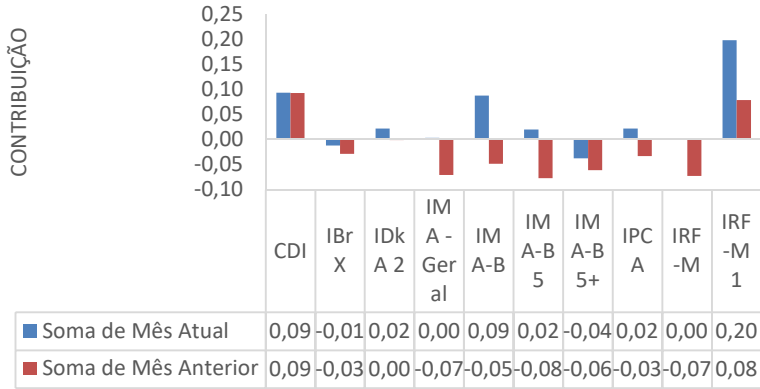
FUNDOS DE INVESTIMENTO (FI)	Index	Peso Fechamento Carteira					
		jun	mai	abr	mar	fev	jan
FI CAIXA BRASIL TP RENDA FIXA LP	CDI	0,44%	0,44%	0,57%	0,69%	0,70%	0,71%
BB PERFIL FIC RENDA FIXA PREVIDENCIÁRIO	CDI	10,78%	10,89%	11,24%	11,34%	11,45%	11,60%
BB PREVIDENCIÁRIO RENDA FIXA IRF-M TP FI	IRF-M	1,85%	1,87%	1,93%	1,95%	1,97%	1,99%
BB PREVIDENCIÁRIO RENDA FIXA IMA-B TP FI	IMA-B	0,15%	0,16%	0,16%	0,16%	0,16%	0,17%
BB PREVIDENCIÁRIO RENDA FIXA IMA-B FI	IMA-B	0,16%	0,16%	0,16%	0,17%	0,17%	0,17%
FIC-FI CAIXA NOVO BRASIL IMA-B RENDA FIXA LP	IMA-B	0,50%	0,50%	0,52%	0,52%	0,53%	0,53%
FI CAIXA BRASIL IPCA XVI RENDA FIXA CRÉDITO PRIVADO	IPCA	4,54%	4,59%	4,74%	4,78%	4,82%	4,88%
FI CAIXA BRASIL IMA B 5+ TITULOS PÚBLICOS RENDA FIXA LP	IMA-B 5+	4,38%	4,42%	0,51%	0,51%	0,51%	0,52%
FI CAIXA BRASIL IDKA IPCA 2A TITULOS PUBLICOS RENDA FIXA LP	IDKa 2	11,42%	10,32%	2,72%	2,74%	2,77%	2,80%
FI CAIXA BRASIL IRF-M 1 TP RENDA FIXA	IRF-M 1	21,24%	21,72%	31,20%	31,46%	30,86%	29,99%
FI CAIXA BRASIL IMA GERAL TP RENDA FIXA LP	IMA - Geral	4,58%	4,62%	4,76%	4,80%	4,83%	4,89%
FI CAIXA BRASIL IMA-B 5 TP RENDA FIXA LP	IMA-B 5	4,36%	4,35%	4,44%	3,48%	3,48%	3,53%
BB PREVIDENCIÁRIO RENDA FIXA IRF-M1 TP FIC FI	IRF-M 1	9,40%	9,50%	9,80%	9,89%	9,99%	10,11%
BB PREVIDENCIÁRIO RENDA FIXA IDKA 2 TP FI	IDKa 2	0,14%	0,14%	0,14%	0,14%	0,14%	0,15%
ITAÚ SOBERANO RENDA FIXA IRFM 1 - FI	IRF-M 1	0,30%	0,30%	0,31%	0,31%	0,31%	0,32%
ITAÚ INSTITUCIONAL ALOCAÇÃO DINAMICA RENDA FIXA FIC-FI	IPCA	0,46%	0,47%	0,48%	0,49%	0,49%	0,50%
BRADESCO FI RENDA FIXA IRF-M 1	IRF-M 1	5,78%	5,84%	5,96%	6,02%	6,08%	6,15%
BRADESCO FI REFERENCIADO DI PREMIUM	CDI	1,63%	1,64%	1,70%	1,71%	1,73%	1,75%
FI CAIXA BRASIL IMA-B TP RENDA FIXA LP	IMA-B	0,17%	0,17%	0,17%	0,17%	0,18%	0,18%
BRADESCO INSTITUCIONAL FI RENDA FIXA B VÉRTICE 2019	IMA-B	4,25%	4,30%	4,44%	4,48%	4,52%	4,57%
BB PREVIDENCIÁRIO RENDA FIXA TP IX FI	CDI	0,34%	0,35%	0,36%	0,36%	0,37%	0,38%
FI CAIXA BRASIL 2018 II TP RENDA FIXA	IMA-B	12,79%	12,92%	13,33%	13,45%	13,58%	13,75%
BRADESCO INSTITUCIONAL FIC-FI RENDA FIXA IMA-B 5	IMA-B 5	0,27%	0,27%	0,28%	0,28%	0,28%	0,29%
ITAÚ INSTITUCIONAL MULTIMERCADO JUROS E MOEDAS - FI	CDI	0,00%	0,00%	0,00%	0,00%	0,00%	0,00%
BB AÇÕES IBRX INDEXADO FIC-FI	IBrX	0,07%	0,07%	0,07%	0,07%	0,07%	0,08%



PARTICIPAÇÃO DOS FUNDOS NA RENTABILIDADE DA CARTEIRA

Contribuição por Indexador - jun/18 contra mai/18

Contribuição por Indexador - Global jun/18





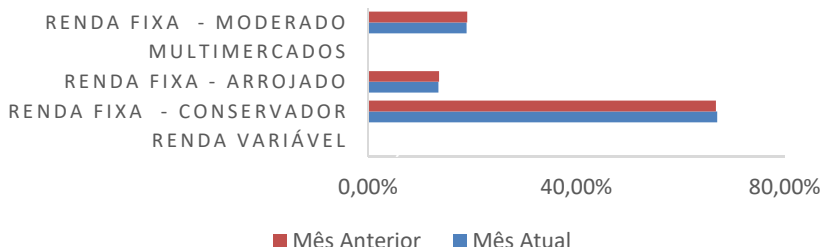
DISTRIBUIÇÃO DA CARTEIRA POR ÍNDICES

ÍNDICES	mai/18	jun/18
CDI	18,38%	18,26%
IRF-M	44,02%	43,45%
IRF-M	3,84%	3,79%
IRF-M 1	40,19%	39,65%
IRF-M 1+	0,00%	0,00%
IMA-B	18,47%	18,38%
IMA-B	10,27%	10,23%
IMA-B 5	4,79%	4,81%
IMA-B 5+	3,41%	3,33%
IMA - Geral	4,67%	4,62%
IDkA	8,46%	9,35%
IDkA 2	8,46%	9,35%
IDkA 20	0,00%	0,00%
Outros RF	0,00%	0,00%
RV	0,23%	0,21%
Ibovespa	0,00%	0,00%
IbRX	0,23%	0,21%
IbRX-50	0,00%	0,00%
Outros RV	0,00%	0,00%
IPCA	5,77%	5,73%

Conceitos

CDI = FIDC + Multimercados + LFT + FI no qual o índice é o CDI
IRF-M = FI no qual o índice é o IRF-M
IRF-M 1 = NTN-F e/ou LTN com vencimento igual ou inferior a 1 ano + FI no qual o índice é o IRF-M 1
IRF-M 1+ = NTN-F e/ou LTN com vencimento superior a 1 ano + FI no qual o índice é o IRF-M 1+
IMA-B = FI no qual o índice é o IMA-B
IMA-B 5 = NTN-B com vencimento igual ou inferior a 5 anos + FI no qual o índice é o IMA-B 5
IMA-B 5+ = NTN-B com vencimento superior a 5 anos + FI no qual o índice é o IMA-B 5+
IMA Geral = FI no qual o índice é o IMA Geral
IDkA = Fundos com o benchmark IDkA
Outros RF = Fundos de Renda Fixa com outro índice de referência
Ibovespa = FIA no qual o índice é o Ibovespa
IbRX = FIA no qual o índice é o IbRX
IbRX-50 = FIA no qual o índice é o IbRX-50
Outros = FIA no qual o índice não é Ibovespa, IbRX ou IbRX-50
IPCA = Fundos que tem o indicador de desempenho atrelado ao IPCA ou uma composição que inclua o IPCA.

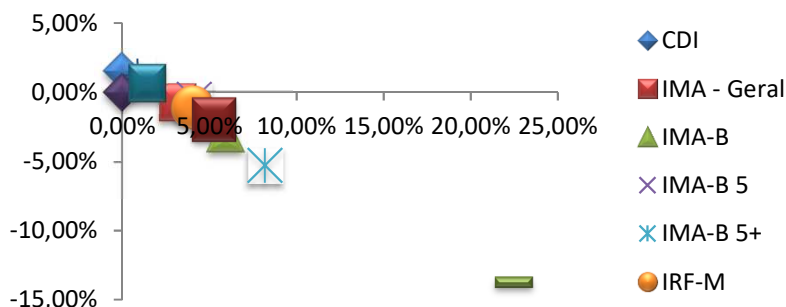
Distribuição da Carteira por Classes (mensalmente)



Classificação Classes de Fundos

1) Renda Fixa - Arrojado = IMA - B 5+ | IMA-B | IRF-M | IRF-M 1+ | IDkA 20, 2) Renda Fixa - Conservador = CDI | IRF-M 1 | IMA-B 5 | IMA Geral | IDkA | Outros, 3) Multimercados, 4) Fundos de Participação, 5) Renda Variável, 6) Fundos Imobiliários

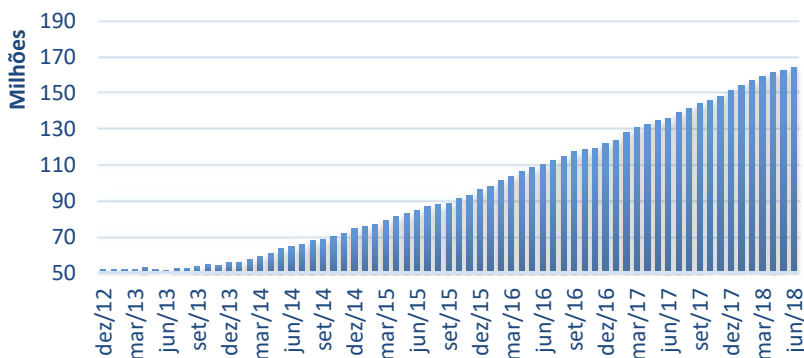
Relação Risco x Retorno da Carteira (em 3 meses)



Análise de Risco e Retorno

O gráfico acima mostra o retorno nos últimos 3 meses no eixo vertical e o risco (volatilidade anualizada calculada nos últimos 3 meses) no eixo horizontal. Carteiras de investimento devem apresentar a melhor relação de risco e retorno, comparativamente aos índices de referência, conforme pode ser observado.

Evolução do Patrimônio (em R\$ milhões)



**FAZPREV****Instituto de Previdência dos Serv. Públicos Mun. de Fazenda Rio Grande - PR****ENQUADRAMENTO DA CARTEIRA POR APLICAÇÕES**

Segmento de Renda Fixa							
Artigo	Tipo de Ativo / Condições de Enquadramento	Limite 4.604	Máx.	Limite da PI	Total (R\$)	% da Carteira	Status
7º	Renda Fixa e Títulos Públicos	100%	100%	100%	163.984.969,38	99,61%	Enquadrado
7º, I	Fundos 100% Títulos Públicos ou 100% Títulos Públicos	100%	100%	100%	124.559.876,43	75,66%	Enquadrado
7º, I, a	Títulos Públicos	100%	100%	100%	-	0,00%	Enquadrado
7º, I, b	Cotas de FI em Renda Fixa com Sufixo "Referenciado" com Aplicação em 100% Títulos Públicos	100%	100%	100%	124.559.876,43	75,66%	Enquadrado
7º, I, c	Cotas de FI em índices de Mercado com Carteira Composta Exclusivamente por Títulos Públicos Federais	100%	100%	100%	-	0,00%	Enquadrado
7º, II	Operações Compromissadas Lastro 100% Títulos Públicos	5%	5%	5%	-	0,00%	Enquadrado
7º, III	Fundos de Renda Fixa	60%	60%	60%	949.087,39	0,58%	Enquadrado
7º, III, a	Cotas de FI Renda Fixa com sufixo "Referenciado"	60%	60%	60%	949.087,39	0,58%	Enquadrado
7º, III, b	Cotas de FI em índices de Mercado de Renda Fixa	60%	60%	60%	-	0,00%	Enquadrado
7º, IV	Fundos Renda Fixa Geral	40%	40%	40%	33.952.162,36	20,62%	Enquadrado
7º, IV, a	Cotas de FI Classificados como Renda Fixa (Condomínio Aberto)	40%	40%	40%	33.952.162,36	20,62%	Enquadrado
7º, IV, b	Cotas de Fundos de Investimento em Índice de Mercado de Renda Fixa - Negociáveis em Bolsa de Valores	40%	40%	40%	-	0,00%	Enquadrado
7º, V	Letras Imobiliárias Garantidas	20%	20%	20%	-	0,00%	Enquadrado
7º, V, a	Letras Imobiliárias Garantidas (LIG)	20%	20%	20%	-	0,00%	Enquadrado
7º, VI	Certificado Depósito Bancário / Depósito em Poupança	15%	15%	15%	-	0,00%	Enquadrado
7º, VI, a	Certificado Depósito Bancário (CDB)	15%	15%	15%	-	0,00%	Enquadrado
7º, VI, b	Depósito em Poupança	15%	15%	15%	-	0,00%	Enquadrado
7º, VII	FIDCs/Renda Fixa - Crédito Privado/ Debêntures de Infraestrutura	5%	6,25%	5%	4.523.843,20	2,75%	Enquadrado
7º, VII, a	Fundos Investimentos Direitos Creditórios	5%	6,25%	5%	-	0,00%	Enquadrado
7º, VII, b	Fundo de Investimentos Renda Fixa (Crédito Privado)	5%	6,25%	5%	4.523.843,20	2,75%	Enquadrado
7º, VII, c	Debêntures de Infraestrutura	5%	6,25%	5%	-	0,00%	Enquadrado
Segmento de Renda Variável							
Artigo	Tipo de Ativo	Limite 4.604	Máx.	Limite da PI	Total (R\$)	% da Carteira	Status
8º	Renda Variável	30%	30%	30%	638.606,56	0,39%	Enquadrado
8º, I	FI Referenciados / Index. Ibovespa, IBrX ou IBrX-50, exclusiv.	30%	30%	30%	350.692,67	0,21%	Enquadrado
8º, I, a	Cotas de FI em Renda Variável Referenciados em índices de Renda Variável	5%	30%	30%	350.692,67	0,21%	Enquadrado
8º, I, b	Cotas de Fundo de Investimentos em Índices de Mercado de Renda Variável	5%	30%	30%	-	0,00%	Enquadrado
8º, II	FI Índices Ref. Ações / Index Ibov, IBrX ou IBrX-50, exclusiv.	20%	20%	20%	-	0,00%	Enquadrado
8º, II, a	Cotas de Fundo de Investimentos Classificados como Ações	5%	20%	20%	-	0,00%	Enquadrado
8º, II, b	Cotas de Fundos de Investimento em Índice de Mercado Variável	5%	20%	20%	-	0,00%	Enquadrado
8º, III	FI Multimercado	10%	12,50%	10%	287.913,89	0,17%	Enquadrado
8º, IV	Fundos de Investimentos Estruturados	5%	6,25%	5%	-	0,00%	Enquadrado
8º, IV, a	Cotas de FI em Participações (Condomínio Fechado)	5%	6,25%	5%	-	0,00%	Enquadrado
8º, IV, b	Cotas de FI Imobiliários (Negociados em Bolsa de Valores)	5%	6,25%	5%	-	0,00%	Enquadrado
9º	Imóveis Vinculados por LEI ao RPPS	100%	100%	100%	-	0	Enquadrado
-	Disponibilidade de Caixa - Conta Corrente	100%	100%	100%	8.230,01	0	
TOTAL DA CARTEIRA					164.631.805,95	100,0%	

Comentários:

A Carteira de investimentos encontra-se enquadrada de acordo com a Resolução 3.922/4.392 do CMN.

FAZPREV - Relatório Mensal - jun/2018

**FAZPREV**

Instituto de Previdência dos Serv. Públicos Mun. de Fazenda Rio Grande - PR

ENQUADRAMENTO DA CARTEIRA POR FUNDOS

FUNDOS DE INVESTIMENTO (FI)	Art	Enquadramento por PL			PL
		PL jun/18	PL Fundo	%	
FI enquadrados dentro da restrição de 15% do PL < 15%					
FI CAIXA BRASIL TP RENDA FIXA LP	7°, I, b	1.116.962,50	2.544.759.472,74	0,04%	Sim
BB PERFIL FIC RENDA FIXA PREVIDENCIÁRIO	7°, IV, a	15.664.086,34	4.659.952.242,12	0,34%	Sim
BB PREVIDENCIÁRIO RENDA FIXA IRF-M TP FI	7°, I, b	6.243.387,10	5.450.225.090,34	0,11%	Sim
BB PREVIDENCIÁRIO RENDA FIXA IMA-B TP FI	7°, I, b	488.594,93	3.747.694.315,14	0,01%	Sim
BB PREVIDENCIÁRIO RENDA FIXA IMA-B FI	7°, IV, a	444.623,26	892.147.310,44	0,05%	Sim
FIC-FI CAIXA NOVO BRASIL IMA-B RENDA FIXA LP	7°, III, a	949.087,39	1.884.809.390,51	0,05%	Sim
FI CAIXA BRASIL IPCA XVI RENDA FIXA CRÉDITO PRIVADO	7°, VII, b	4.523.843,20	154.024.399,52	2,94%	Sim
FI CAIXA BRASIL IMA B 5+ TITULOS PÚBLICOS RENDA FIXA LP	7°, I, b	5.483.582,48	837.034.185,49	0,66%	Sim
FI CAIXA BRASIL IDKA IPCA 2A TITULOS PUBLICOS RENDA FIXA LP	7°, I, b	15.174.263,47	4.897.194.284,25	0,31%	Sim
FI CAIXA BRASIL IRF-M 1 TP RENDA FIXA	7°, I, b	34.129.916,28	16.953.571.238,51	0,20%	Sim
FI CAIXA BRASIL IMA GERAL TP RENDA FIXA LP	7°, I, b	7.610.014,48	1.067.499.604,04	0,71%	Sim
FI CAIXA BRASIL IMA-B 5 TP RENDA FIXA LP	7°, I, b	7.629.036,64	7.668.949.035,88	0,10%	Sim
BB PREVIDENCIÁRIO RENDA FIXA IRF-M1 TP FIC FI	7°, I, b	15.796.674,77	11.461.270.746,53	0,14%	Sim
BB PREVIDENCIÁRIO RENDA FIXA IDKA 2 TP FI	7°, I, b	218.364,48	6.108.970.608,51	0,00%	Sim
ITAÚ SOBERANO RENDA FIXA IRFM 1 - FI	7°, I, b	6.172.020,59	271.984.851,88	2,27%	Sim
ITAÚ INSTITUCIONAL ALOCAÇÃO DINAMICA RENDA FIXA FIC-FI	7°, IV, a	4.902.420,89	1.494.479.068,39	0,33%	Sim
BRADESCO FI RENDA FIXA IRF-M 1	7°, I, b	9.182.468,81	1.019.417.394,96	0,90%	Sim
BRADESCO FI REFERENCIADO DI PREMIUM	7°, IV, a	12.643.727,01	9.019.941.616,74	0,14%	Sim
FI CAIXA BRASIL IMA-B TP RENDA FIXA LP	7°, I, b	296.458,53	3.529.035.541,89	0,01%	Sim
BRADESCO INSTITUCIONAL FI RENDA FIXA B VÉRTICE 2019	7°, I, b	3.585.384,59	79.322.417,99	4,52%	Sim
BB PREVIDENCIÁRIO RENDA FIXA TP IX FI	7°, I, b	349.035,27	361.105.310,94	0,10%	Sim
FI CAIXA BRASIL 2018 II TP RENDA FIXA	7°, I, b	11.083.711,51	3.288.223.579,63	0,34%	Sim
BRADESCO INSTITUCIONAL FIC-FI RENDA FIXA IMA-B 5	7°, IV, a	297.304,86	536.163.794,28	0,06%	Sim
FI enquadrados dentro da restrição de 5% do PL < 5%					
ITAÚ INSTITUCIONAL MULTIMERCADO JUROS E MOEDAS - FI	8°, III	287.913,89	69.700.219,51	0,41%	Sim
BB AÇÕES IBRX INDEXADO FIC-FI	8°, I, a	350.692,67	140.668.059,19	0,25%	Sim

LEGENDA:

Resgates Efetuados em 2018



Aplicações Novos Fundos em 2018

**FAZPREV****Instituto de Previdência dos Serv. Públicos Mun. de Fazenda Rio Grande - PR****DAIR - INFORMAÇÕES DE FUNDOS****FI CAIXA BRASIL TP RENDA FIXA LP**

CNPJ Fundo	Segmento	Tipo de Ativo	Data Início	Resgate	Em Enquad.	Categoria Investidor	
05.164.356/0001-84	Renda Fixa	7°, I, b	10/02/2006	0	Não	Geral	
Administrador		CNPJ Administrador		Gestor		CNPJ Gestor	
Caixa Econômica Federal		00.360.305/0001-04		Caixa Econômica Federal		00.360.305/0001-04	
Características dos Ativos							
Aplicação Pós Fixada ou Ativa com Mínimo 51% títulos públicos							
Descrição da Operação							
O objetivo do FUNDO é proporcionar ao Cotista a valorização de suas cotas por meio da aplicação dos recursos em carteira composta por títulos públicos federais, não constituindo, em qualquer hipótese, garantia ou promessa de rentabilidade por parte da ADMINISTRADORA							
FI Cotas	Fundos Investidos						
Não	Não aplica						

BB PERFIL FIC RENDA FIXA PREVIDENCIÁRIO

CNPJ Fundo	Segmento	Tipo de Ativo	Data Início	Resgate	Em Enquad.	Categoria Investidor	
13.077.418/0001-49	Renda Fixa	7°, IV, a	28/04/2011	0	Não	Geral	
Administrador		CNPJ Administrador		Gestor		CNPJ Gestor	
BB Gestão de Recursos DTVM		30.822.936/0001-69		BB Gestão de Recursos DTVM		30.822.936/0001-69	
Características dos Ativos							
Aplicação Pós Fixada ou Ativa com Mínimo 51% títulos públicos							
Descrição da Operação							
O FUNDO tem como objetivo proporcionar a rentabilidade de suas cotas, através da diversificação dos ativos financeiros que compõem sua carteira, mediante aplicação de seus recursos em cotas de fundos de investimento, doravante denominados FIs.							
FI Cotas	Fundos Investidos						
Sim	50% BB TOP RF ARROJADO FI RENDA FIXA LP 03.389.374/0001-39 50% BB TOP RF MODERADO FI RENDA FIXA LP 01.608.572/0001-10						

BB PREVIDENCIÁRIO RENDA FIXA IRF-M TP FI

CNPJ Fundo	Segmento	Tipo de Ativo	Data Início	Resgate	Em Enquad.	Categoria Investidor	
07.111.384/0001-69	Renda Fixa	7°, I, b	08/12/2004	1	Não	Geral	
Administrador		CNPJ Administrador		Gestor		CNPJ Gestor	
BB Gestão de Recursos DTVM		30.822.936/0001-69		BB Gestão de Recursos DTVM		30.822.936/0001-69	
Características dos Ativos							
Aplicação 100% em Títulos Públicos Pré-fixados de média maturidade							
Descrição da Operação							
O FUNDO tem como objetivo proporcionar a rentabilidade de suas cotas, através da diversificação dos ativos financeiros que compõem sua carteira, de forma a acompanhar as variações diárias da taxa de juros doméstica e/ou de índices de preços.							
FI Cotas	Fundos Investidos						
Não	Não aplica						

BB PREVIDENCIÁRIO RENDA FIXA IMA-B TP FI

CNPJ Fundo	Segmento	Tipo de Ativo	Data Início	Resgate	Em Enquad.	Categoria Investidor	
07.442.078/0001-05	Renda Fixa	7°, I, b	24/07/2005	1	Não	Geral	
Administrador		CNPJ Administrador		Gestor		CNPJ Gestor	
BB Gestão de Recursos DTVM		30.822.936/0001-69		BB Gestão de Recursos DTVM		30.822.936/0001-69	
Características dos Ativos							
Aplicação 100% em Títulos Públicos Indexados à inflação de média maturidade							
Descrição da Operação							
O FUNDO tem como objetivo proporcionar a rentabilidade de suas cotas, mediante aplicação de seus recursos em ativos financeiros e/ou modalidades operacionais disponíveis no âmbito do mercado financeiro.							
FI Cotas	Fundos Investidos						
Não	Não aplica						

**FAZPREV****Instituto de Previdência dos Serv. Públicos Mun. de Fazenda Rio Grande - PR****DAIR - INFORMAÇÕES DE FUNDOS****BB PREVIDENCIÁRIO RENDA FIXA IMA-B FI**

CNPJ Fundo	Segmento	Tipo de Ativo	Data Início	Resgate	Em Enquad.	Categoria Investidor	
07.861.554/0001-22	Renda Fixa	7°, IV, a	09/03/2006	1	Não	Geral	
Administrador		CNPJ Administrador		Gestor		CNPJ Gestor	
BB Gestão de Recursos DTVM		30.822.936/0001-69		BB Gestão de Recursos DTVM		30.822.936/0001-69	
Características dos Ativos							
Aplicação 100% em Títulos Públicos Pré-fixados de curta maturidade							
Descrição da Operação							
O FUNDO tem como objetivo proporcionar a valorização de suas cotas, mediante aplicação de seus recursos em ativos financeiros e/ou modalidades operacionais disponíveis no âmbito do mercado financeiro.							
FI Cotas	Fundos Investidos						
Não	Não aplica						

FIC-FI CAIXA NOVO BRASIL IMA-B RENDA FIXA LP

CNPJ Fundo	Segmento	Tipo de Ativo	Data Início	Resgate	Em Enquad.	Categoria Investidor	
10.646.895/0001-90	Renda Fixa	7°, III, a	27/10/2009	0	Não	Geral	
Administrador		CNPJ Administrador		Gestor		CNPJ Gestor	
Caixa Econômica Federal		00.360.305/0001-04		Caixa Econômica Federal		00.360.305/0001-04	
Características dos Ativos							
Aplicação Mín 51% em Títulos Públicos Indexados à Inflação							
Descrição da Operação							
O objetivo do FUNDO é proporcionar ao Cotista a valorização de suas cotas por meio da aplicação dos recursos em cotas de fundos de investimento que apliquem em ativos financeiros de renda fixa, com prazo médio superior a 365 (trezentos e sessenta e cinco) dias, buscando acompanhar o subíndice Índice IMA-B, não constituindo em qualquer hipótese, garantia ou promessa de rentabilidade por parte da ADMINISTRADORA							
FI Cotas	Fundos Investidos						
Sim	100% 10.740.739/0001-93 CAIXA MASTER BRASIL IMA-B FI RENDA FIXA LP						

FI CAIXA BRASIL IPCA XVI RENDA FIXA CRÉDITO PRIVADO

CNPJ Fundo	Segmento	Tipo de Ativo	Data Início	Resgate	Em Enquad.	Categoria Investidor	
21.918.896/0001-62	Renda Fixa	7°, VII, b	17/04/2015	0	Não	Geral	
Administrador		CNPJ Administrador		Gestor		CNPJ Gestor	
Caixa Econômica Federal		00.360.305/0001-04		Caixa Econômica Federal		00.360.305/0001-04	
Características dos Ativos							
Aplicação até 100% em Créditos Privados							
Descrição da Operação							
O objetivo do FUNDO é proporcionar ao Cotista a valorização de suas cotas por meio da aplicação dos recursos em carteira diversificada de ativos financeiros, buscando acompanhar o Índice Nacional de Preços ao Consumidor Amplo - IPCA + 6,0% a.a, não constituindo, em qualquer hipótese, garantia ou promessa de rentabilidade por parte da ADMINISTRADORA.							
FI Cotas	Fundos Investidos						
Não	Não aplica						

FI CAIXA BRASIL IMA B 5+ TÍTULOS PÚBLICOS RENDA FIXA LP

CNPJ Fundo	Segmento	Tipo de Ativo	Data Início	Resgate	Em Enquad.	Categoria Investidor	
10.577.503/0001-88	Renda Fixa	7°, I, b	18/04/2012	0	Não	Geral	
Administrador		CNPJ Administrador		Gestor		CNPJ Gestor	
Caixa Econômica Federal		00.360.305/0001-04		Caixa Econômica Federal		00.360.305/0001-04	
Características dos Ativos							
Aplicação 100% em Títulos Públicos Pré-fixados de curta maturidade							
Descrição da Operação							
O objetivo do FUNDO é proporcionar ao Cotista a valorização de suas cotas por meio da aplicação em carteira composta por títulos públicos federais, buscando acompanhar o subíndice do Índice de Mercado da ANBIMA B 5+ (IMA B 5+), não constituindo, em qualquer hipótese, garantia ou promessa de rentabilidade por parte da ADMINISTRADORA							
FI Cotas	Fundos Investidos						
Não	Não aplica						

**FAZPREV****Instituto de Previdência dos Serv. Públicos Mun. de Fazenda Rio Grande - PR****DAIR - INFORMAÇÕES DE FUNDOS****FI CAIXA BRASIL IDKA IPCA 2A TITULOS PUBLICOS RENDA FIXA LP**

CNPJ Fundo	Segmento	Tipo de Ativo	Data Início	Resgate	Em Enquad.	Categoria Investidor	
14.386.926/0001-71	Renda Fixa	7°, I, b	16/08/2012	0	Não	Geral	
Administrador		CNPJ Administrador		Gestor		CNPJ Gestor	
Caixa Econômica Federal		00.360.305/0001-04		Caixa Econômica Federal		00.360.305/0001-04	
Características dos Ativos							
Aplicação 100% em Títulos Públicos Indexados à Inflação de curta maturidade							
Descrição da Operação							
O objetivo do FUNDO é proporcionar ao Cotista a valorização de suas cotas por meio da aplicação em carteira composta por títulos públicos federais, buscando acompanhar o Índice de Duração Constante ANBIMA – segmento IPCA 2A (IDKA IPCA 2A), não constituindo, em qualquer hipótese, garantia ou promessa de rentabilidade por parte da ADMINISTRADORA.							
FI Cotas	Fundos Investidos						
Não	Não aplica						

FI CAIXA BRASIL IRF-M 1 TP RENDA FIXA

CNPJ Fundo	Segmento	Tipo de Ativo	Data Início	Resgate	Em Enquad.	Categoria Investidor	
10.740.670/0001-06	Renda Fixa	7°, I, b	28/05/2010	0	Não	Geral	
Administrador		CNPJ Administrador		Gestor		CNPJ Gestor	
Caixa Econômica Federal		00.360.305/0001-04		Caixa Econômica Federal		00.360.305/0001-04	
Características dos Ativos							
Aplicação 100% em Títulos Públicos Pré-fixados de curta maturidade							
Descrição da Operação							
O objetivo do FUNDO é proporcionar ao Cotista a valorização de suas cotas por meio da aplicação dos recursos em carteira composta por títulos públicos federais, buscando acompanhar o Índice de Renda Fixa de Mercado 1 - IRF-M 1, não constituindo, em qualquer hipótese, garantia ou promessa de rentabilidade por parte da ADMINISTRADORA. O prazo médio da carteira do FUNDO será de até 365 (trezentos e sessenta e cinco) dias.							
FI Cotas	Fundos Investidos						
Não	Não aplica						

FI CAIXA BRASIL IMA GERAL TP RENDA FIXA LP

CNPJ Fundo	Segmento	Tipo de Ativo	Data Início	Resgate	Em Enquad.	Categoria Investidor	
11.061.217/0001-28	Renda Fixa	7°, I, b	08/07/2010	0	Não	Geral	
Administrador		CNPJ Administrador		Gestor		CNPJ Gestor	
Caixa Econômica Federal		00.360.305/0001-04		Caixa Econômica Federal		00.360.305/0001-04	
Características dos Ativos							
Aplicação 100% em Títulos Públicos Pré-fixados de curta maturidade							
Descrição da Operação							
O objetivo do FUNDO é proporcionar ao Cotista a valorização de suas cotas por meio da aplicação em carteira composta por títulos públicos federais, buscando acompanhar o Índice de Mercado da ANBIMA - IMA Geral, não constituindo, em qualquer hipótese, garantia ou promessa de rentabilidade por parte da ADMINISTRADORA.							
FI Cotas	Fundos Investidos						
Não	Não aplica						

FI CAIXA BRASIL IMA-B 5 TP RENDA FIXA LP

CNPJ Fundo	Segmento	Tipo de Ativo	Data Início	Resgate	Em Enquad.	Categoria Investidor	
11.060.913/0001-10	Renda Fixa	7°, I, b	09/07/2010	0	Não	Geral	
Administrador		CNPJ Administrador		Gestor		CNPJ Gestor	
Caixa Econômica Federal		00.360.305/0001-04		Caixa Econômica Federal		00.360.305/0001-04	
Características dos Ativos							
Aplicação 100% em Títulos Públicos Pré-fixados de curta maturidade							
Descrição da Operação							
O objetivo do FUNDO é proporcionar ao Cotista a valorização de suas cotas por meio da aplicação em carteira composta por títulos públicos federais, buscando acompanhar o subíndice do Índice de Mercado ANBIMA - série B 5 - IMA-B 5, não constituindo, em qualquer hipótese, garantia ou promessa de rentabilidade por parte da ADMINISTRADORA.							
FI Cotas	Fundos Investidos						
Não	Não aplica						

**FAZPREV****Instituto de Previdência dos Serv. Públicos Mun. de Fazenda Rio Grande - PR****DAIR - INFORMAÇÕES DE FUNDOS****BB PREVIDENCIÁRIO RENDA FIXA IRF-M1 TP FIC FI**

CNPJ Fundo	Segmento	Tipo de Ativo	Data Início	Resgate	Em Enquad.	Categoria Investidor	
11.328.882/0001-35	Renda Fixa	7°, I, b	08/12/2009	0	Não	Geral	
Administrador		CNPJ Administrador		Gestor		CNPJ Gestor	
BB Gestão de Recursos DTVM		30.822.936/0001-69		BB Gestão de Recursos DTVM		30.822.936/0001-69	
Características dos Ativos							
Aplicação 100% em Títulos Públicos Pré-fixados de curta maturidade							
Descrição da Operação							
O FUNDO tem como objetivo proporcionar a rentabilidade de suas cotas, mediante aplicação de seus recursos em cotas de fundos de investimento que têm em sua composição 100% em Títulos Públicos Federais, e atendam aos limites e garantias exigidas pela Resolução 3.922/10 do CMN, doravante denominados FIs.							
FI Cotas		Fundos Investidos					
Sim		100 % BB IRF-M 1 FI RENDA FIXA CNPJ: 11.839.250/0001-36					

BB PREVIDENCIÁRIO RENDA FIXA IDKA 2 TP FI

CNPJ Fundo	Segmento	Tipo de Ativo	Data Início	Resgate	Em Enquad.	Categoria Investidor	
13.322.205/0001-35	Renda Fixa	7°, I, b	28/04/2011	1	Não	Geral	
Administrador		CNPJ Administrador		Gestor		CNPJ Gestor	
BB Gestão de Recursos DTVM		30.822.936/0001-69		BB Gestão de Recursos DTVM		30.822.936/0001-69	
Características dos Ativos							
Aplicação 100% em Títulos Públicos Pré-fixados de curta maturidade							
Descrição da Operação							
O FUNDO tem como objetivo proporcionar a rentabilidade de suas cotas, mediante aplicação de seus recursos em ativos financeiros e/ou modalidades operacionais disponíveis no âmbito do mercado financeiro.							
FI Cotas		Fundos Investidos					
Não		Não aplica					

ITAÚ INSTITUCIONAL MULTIMERCADO JUROS E MOEDAS - FI

CNPJ Fundo	Segmento	Tipo de Ativo	Data Início	Resgate	Em Enquad.	Categoria Investidor	
00.973.117/0001-51	Renda Variável	8°, III	26/12/1995	1	Não	Geral	
Administrador		CNPJ Administrador		Gestor		CNPJ Gestor	
Itaú Unibanco		60.701.190/0001 04		Itaú Unibanco		60.701.190/0001 04	
Características dos Ativos							
Aplica em fundos de renda fixa de diferentes características, admitindo-se estratégias que impliquem risco de juros, índice de preço e moeda estrangeira.							
Descrição da Operação							
O objetivo do FUNDO é aplicar seus recursos em cotas de fundos de investimento de diversas classes, os quais investem em ativos financeiros de renda fixa de diferentes naturezas, riscos e características, sem o compromisso de concentração em nenhum ativo ou fator de risco em especial, observado que a rentabilidade do FUNDO será impactada em virtude dos custos e despesas do FUNDO, inclusive taxa de administração, se houver.							
FI Cotas		Fundos Investidos					
Não		Não aplica					

ITAÚ SOBERANO RENDA FIXA IRFM 1 - FI

CNPJ Fundo	Segmento	Tipo de Ativo	Data Início	Resgate	Em Enquad.	Categoria Investidor	
08.703.063/0001-16	Renda Fixa	7°, I, b	06/09/2007	0	Não	Geral	
Administrador		CNPJ Administrador		Gestor		CNPJ Gestor	
Itaú Unibanco		60.701.190/0001 04		Itaú Unibanco		60.701.190/0001 04	
Características dos Ativos							
Investe em ativos de renda fixa relacionados diretamente à taxa de juros doméstica e/ou índices de preço.							
Descrição da Operação							
O objetivo do FUNDO é aplicar, no mínimo, 80% (oitenta por cento), seus recursos em ativos financeiros de renda fixa relacionados diretamente, ou sintetizados via derivativos, ao fator de risco que dá nome à classe, buscando acompanhar a rentabilidade do Índice de Mercado ANBIMA (IRFM-1).							
FI Cotas		Fundos Investidos					
Não		Não aplica					

**FAZPREV****Instituto de Previdência dos Serv. Públicos Mun. de Fazenda Rio Grande - PR****DAIR - INFORMAÇÕES DE FUNDOS****ITAÚ INSTITUCIONAL ALOCAÇÃO DINAMICA RENDA FIXA FIC-FI**

CNPJ Fundo	Segmento	Tipo de Ativo	Data Início	Resgate	Em Enquad.	Categoria Investidor
21.838.150/0001-49	Renda Fixa	7°, IV, a	01/06/2015	1	Não	Geral
Administrador		CNPJ Administrador		Gestor		CNPJ Gestor
Itaú Unibanco		60.701.190/0001 04		Itaú Unibanco		60.701.190/0001 04
Características dos Ativos						
Aplicação Pós Fixada ou Ativa com Mínimo 51% títulos públicos						
Descrição da Operação						
O objetivo do FUNDO é buscar superar o IPCA por meio da alocação preponderante em cotas de fundos de investimento de "Renda Fixa" atrelados ao IMA e seus sub-índices, podendo alocar também em fundos de investimento de "Renda Fixa" que seguem o CDI, observado que os fundos investidos pelo FUNDO apenas alocarão seus recursos em títulos públicos federais.						
FI Cotas	Fundos Investidos					
Sim	53,22% 11.419.818/0001-60 ITAÚ VERSO A FI RENDA FIXA REFERENCIADO DI LP 31,58% 07.096.486/0001-52 ITAÚ PRÉ FI RENDA FIXA LP 15,23% 07.376.660/0001-10 ITAÚ IMA-B FI RENDA FIXA					

BRADESCO FI RENDA FIXA IRF-M 1

CNPJ Fundo	Segmento	Tipo de Ativo	Data Início	Resgate	Em Enquad.	Categoria Investidor
11.484.558/0001-06	Renda Fixa	7°, I, b	02/07/2010	0	Não	Geral
Administrador		CNPJ Administrador		Gestor		CNPJ Gestor
Banco Bradesco		60.746.948/0001-12		Bradesco Asset Management		62.375.134/0001-44
Características dos Ativos						
Aplicação 100% em Títulos Públicos Pré-fixados de curta maturidade						
Descrição da Operação						
O FUNDO tem por objetivo proporcionar aos seus Cotistas rentabilidade que busque superar a variação do IRF-M 1, por meio das oportunidades oferecidas pelos mercados domésticos de taxa de juros pós-fixadas e pré-fixadas, e índices de preço. A rentabilidade do FUNDO variará conforme o comportamento da variação dos preços dos ativos financeiros em carteira.						
FI Cotas	Fundos Investidos					
Não	Não aplica					

BRADESCO FI REFERENCIADO DI PREMIUM

CNPJ Fundo	Segmento	Tipo de Ativo	Data Início	Resgate	Em Enquad.	Categoria Investidor
03.399.411/0001-90	Renda Fixa	7°, IV, a	05/10/1999	0	Não	Geral
Administrador		CNPJ Administrador		Gestor		CNPJ Gestor
Banco Bradesco		60.746.948/0001-12		Bradesco Asset Management		62.375.134/0001-44
Características dos Ativos						
Aplicação 100% em Títulos Públicos CDI						
Descrição da Operação						
O FUNDO tem por objetivo proporcionar aos seus Cotistas rentabilidade que busque acompanhar as variações das taxas de juros praticadas no mercado de depósitos interbancários CDI, através da atuação preponderante no mercado de taxa de juros doméstica. A rentabilidade do FUNDO variará conforme o comportamento da variação dos preços dos ativos financeiros e modalidades operacionais em carteira.						
FI Cotas	Fundos Investidos					
Não	Não aplica					

BRADESCO INSTITUCIONAL FIC-FI RENDA FIXA IMA-B 5

CNPJ Fundo	Segmento	Tipo de Ativo	Data Início	Resgate	Em Enquad.	Categoria Investidor
20.216.216/0001-04	Renda Fixa	7°, IV, a	08/08/2014	1	Não	Geral
Administrador		CNPJ Administrador		Gestor		CNPJ Gestor
Banco Bradesco		60.746.948/0001-12		Bradesco Asset Management		62.375.134/0001-44
Características dos Ativos						
Aplicação 100% em Títulos Públicos Indexados à Inflação de curta maturidade						
Descrição da Operação						
O FUNDO tem por objetivo proporcionar aos seus Cotistas rentabilidade que busque superar a variação do IMA-B 5, por meio das oportunidades oferecidas pelos mercados domésticos de taxa de juros pós-fixadas e pré-fixadas, e índices de preço. A rentabilidade do FUNDO variará conforme o comportamento da variação dos preços dos ativos financeiros e modalidades operacionais em carteira.						
FI Cotas	Fundos Investidos					
Sim	100% 15.714.258/0001-27 BRAM IMA-B 5 FI RENDA FIXA					

**FAZPREV****Instituto de Previdência dos Serv. Públicos Mun. de Fazenda Rio Grande - PR****DAIR - INFORMAÇÕES DE FUNDOS****BB AÇÕES IBRX INDEXADO FIC-FI**

CNPJ Fundo	Segmento	Tipo de Ativo	Data Início	Resgate	Em Enquad.	Categoria Investidor
30.847.180/0001-02	Renda Variável	8°, I, a	01/07/1986	4	Não	Geral
Administrador		CNPJ Administrador		Gestor		CNPJ Gestor
BB Gestão de Recursos DTVM		30.822.936/0001-69		BB Gestão de Recursos DTVM		30.822.936/0001-69
Características dos Ativos						
Aplicação em fundo que replica 100% o IBRX						
Descrição da Operação						
O FUNDO tem como objetivo aplicar seus recursos em cotas de fundos de investimento (FI) que apresentem uma carteira de ativos financeiros que reflita o comportamento da carteira teórica do IBRX – Índice Brasil.						
FI Cotas	Fundos Investidos					
Não	Não aplica					

FI CAIXA BRASIL IMA-B TP RENDA FIXA LP

CNPJ Fundo	Segmento	Tipo de Ativo	Data Início	Resgate	Em Enquad.	Categoria Investidor
10.740.658/0001-93	Renda Fixa	7°, I, b	08/03/2010	0	Não	Geral
Administrador		CNPJ Administrador		Gestor		CNPJ Gestor
Caixa Econômica Federal		00.360.305/0001-04		Caixa Econômica Federal		00.360.305/0001-04
Características dos Ativos						
Aplicação 100% em Títulos Públicos Indexados à Inflação de curta maturidade						
Descrição da Operação						
O objetivo do FUNDO é proporcionar ao Cotista a valorização de suas cotas por meio da aplicação em carteira composta por títulos públicos federais, buscando acompanhar o subíndice Índice de Mercado ANBIMA série B - IMA-B, não constituindo, em qualquer hipótese, garantia ou promessa de rentabilidade por parte da ADMINISTRADORA						
FI Cotas	Fundos Investidos					
Não	Não aplica					

BRADESCO INSTITUCIONAL FI RENDA FIXA B VÉRTICE 2019

CNPJ Fundo	Segmento	Tipo de Ativo	Data Início	Resgate	Em Enquad.	Categoria Investidor
21.347.528/0001-01	Renda Fixa	7°, I, b	16/09/2015	1	Não	Geral
Administrador		CNPJ Administrador		Gestor		CNPJ Gestor
Banco Bradesco		60.746.948/0001-12		Bradesco Asset Management		62.375.134/0001-44
Características dos Ativos						
Aplicação 100% em Títulos Públicos Indexados à Inflação de curta maturidade						
Descrição da Operação						
O FUNDO tem por objetivo proporcionar aos seus Cotistas rentabilidade que busque atingir a variação do Índice de Mercado Anbima - IMA-B, por meio das oportunidades oferecidas pelos mercados domésticos de taxa de juros pós-fixadas e pré-fixadas, e índices de preço, excluindo estratégias que impliquem risco de moeda estrangeira ou de renda variável.						
FI Cotas	Fundos Investidos					
Não	Não aplica					

BB PREVIDENCIÁRIO RENDA FIXA TP IX FI

CNPJ Fundo	Segmento	Tipo de Ativo	Data Início	Resgate	Em Enquad.	Categoria Investidor
20.734.937/0001-06	Renda Fixa	7°, I, b	12/05/2015	0	Não	Geral
Administrador		CNPJ Administrador		Gestor		CNPJ Gestor
BB Gestão de Recursos DTVM		30.822.936/0001-69		BB Gestão de Recursos DTVM		30.822.936/0001-69
Características dos Ativos						
Aplicação 100% em Títulos Públicos Pré-fixados de curta maturidade						
Descrição da Operação						
O FUNDO tem como objetivo proporcionar a rentabilidade de suas cotas, mediante aplicação de seus recursos em carteira diversificada de ativos financeiros de renda fixa, indexados a taxas prefixadas, pós-fixadas (SELIC/CDI) e/ou índices de preços (IPCA), não constituindo em qualquer hipótese, garantia ou promessa de rentabilidade por parte da ADMINISTRADORA						
FI Cotas	Fundos Investidos					
Não	Não aplica					



FAZPREV

Instituto de Previdência dos Serv. Públicos Mun. de Fazenda Rio Grande - PR

DAIR - INFORMAÇÕES DE FUNDOS

FI CAIXA BRASIL 2018 II TP RENDA FIXA

CNPJ Fundo	Segmento	Tipo de Ativo	Data Início	Resgate	Em Enquad.	Categoria Investidor
19.768.733/0001-07	Renda Fixa	7°, I, b	26/03/2015	0	Não	Geral
Administrador		CNPJ Administrador		Gestor		CNPJ Gestor
Caixa Econômica Federal		00.360.305/0001-04		Caixa Econômica Federal		00.360.305/0001-04

Características dos Ativos

Aplicação Pós Fixada ou Ativa com Mínimo 51% títulos públicos

Descrição da Operação

O Fundo de Investimento CAIXA Brasil 2018 II Títulos Públicos Renda Fixa, doravante designado, abreviadamente, FUNDO, é um Fundo de Investimento constituído sob a forma de condomínio aberto, com prazo indeterminado de duração, regido pelo presente Regulamento e pelas disposições legais e regulamentares que lhe forem aplicáveis.

FI Cotas	Fundos Investidos
Não	Não aplica

**FAZPREV****Instituto de Previdência dos Serv. Públicos Mun. de Fazenda Rio Grande - PR****DAIR - APR Movimentações**

	Quantidade Cotas	Movimentação (R\$)	Valor Cota	PL Fundo
FI CAIXA BRASIL IRF-M 1 TP RENDA FIXA				
10.740.670/0001-06				
Resgates				
11/06/2018	13.221,48620600	-R\$ 30.000,00	2,2690340000	R\$ 16.464.646.686,09
21/06/2018	182.392,12944900	-R\$ 415.005,75	2,2753490000	R\$ 16.653.640.862,94
Aplicações				
29/06/2018	7.226,11510400	R\$ 16.483,39	2,2810860000	R\$ 16.953.571.238,51
FI CAIXA BRASIL IDKA IPCA 2A TITULOS PUBLICOS RENDA FIXA LP				
14.386.926/0001-71				
Aplicações				
06/06/2018	849.447,30253800	R\$ 1.594.023,54	1,8765420000	R\$ 5.205.322.532,23
FI CAIXA BRASIL IMA B 5+ TITULOS PÚBLICOS RENDA FIXA LP				
10.577.503/0001-88				
Resgates				
29/06/2018	5.213,81087900	-R\$ 9.269,77	1,7779260000	R\$ 837.034.185,49
Aplicações				
29/06/2018	5.213,81092300	R\$ 9.269,77	1,7779260000	R\$ 837.034.185,49
FI CAIXA BRASIL IMA-B 5 TP RENDA FIXA LP				
11.060.913/0001-10				
Aplicações				
29/06/2018	38.103,20616500	R\$ 94.726,59	2,4860530000	R\$ 7.668.949.035,88
FI CAIXA BRASIL IMA GERAL TP RENDA FIXA LP				
11.061.217/0001-28				
Aplicações				
13/06/2018	4.710,78027400	R\$ 11.005,16	2,3361650000	R\$ 1.101.442.421,84
29/06/2018	736,42580800	R\$ 1.736,78	2,3583910000	R\$ 1.067.499.604,04

**FAZPREV**

Instituto de Previdência dos Serv. Públicos Mun. de Fazenda Rio Grande - PR

DAIR - Carteira

Data-Base: 29/06/2018

Segmento	Enquad.	CNPJ FUNDO	Cotas		PL Investido	PL Fundo
			Qtde	Valor		
			(Conferir)	(Alterar)	(Conferir)	(Alterar)
Renda Fixa	7°, I, b	07.111.384/0001-69	1.305.577,3078233	4,7820891667	R\$ 6.243.387,10	5.450.225.090,34
Renda Fixa	7°, I, b	07.442.078/0001-05	108.512,8855220	4,5026443417	R\$ 488.594,93	3.747.694.315,14
Renda Fixa	7°, I, b	10.577.503/0001-88	3.084.257,9964327	1,7779259992	R\$ 5.483.582,48	837.034.185,49
Renda Fixa	7°, I, b	14.386.926/0001-71	8.048.017,5576401	1,8854659997	R\$ 15.174.263,47	4.897.194.284,25
Renda Fixa	7°, I, b	10.740.670/0001-06	14.962.134,8206681	2,2810860007	R\$ 34.129.916,28	16.953.571.238,51
Renda Fixa	7°, I, b	11.061.217/0001-28	3.226.782,3789439	2,3583909872	R\$ 7.610.014,48	1.067.499.604,04
Renda Fixa	7°, I, b	11.060.913/0001-10	3.068.734,5159719	2,4860529969	R\$ 7.629.036,64	7.668.949.035,88
Renda Fixa	7°, I, b	11.328.882/0001-35	6.623.910,8502543	2,3847957992	R\$ 15.796.674,77	11.461.270.746,53
Renda Fixa	7°, I, b	13.322.205/0001-35	95.955,8740462	2,2756760039	R\$ 218.364,48	6.108.970.608,51
Renda Fixa	7°, I, b	08.703.063/0001-16	208.911,0056615	29,5437790386	R\$ 6.172.020,59	271.984.851,89
Renda Fixa	7°, I, b	11.484.558/0001-06	4.072.386,6908441	2,2548125969	R\$ 9.182.468,81	1.019.417.394,96
Renda Fixa	7°, IV, a	20.216.216/0001-04	188.611,7409096	1,5762797086	R\$ 297.304,86	536.163.794,28
Renda Fixa	7°, I, b	10.740.658/0001-93	116.543,5283193	2,5437579785	R\$ 296.458,53	3.529.035.541,89
Renda Fixa	7°, I, b	21.347.528/0001-01	2.996.902,1059327	1,1963635992	R\$ 3.585.384,59	79.322.417,99
Renda Fixa	7°, I, b	20.734.937/0001-06	242.151,4112494	1,4413926733	R\$ 349.035,27	361.105.310,94
Renda Fixa	7°, I, b	19.768.733/0001-07	9.008.379,1413185	1,2303779999	R\$ 11.083.711,51	3.288.223.579,63
Renda Fixa	7°, IV, a	07.861.554/0001-22	111.136,6748533	4,0006888868	R\$ 444.623,26	892.147.310,44
Renda Fixa	7°, III, a	10.646.895/0001-90	349.884,5557713	2,7125729740	R\$ 949.087,39	1.884.809.390,51
Renda Fixa	7°, I, b	05.164.356/0001-84	308.437,8139519	3,6213539633	R\$ 1.116.962,50	2.544.759.472,74
Renda Fixa	7°, IV, a	13.077.418/0001-49	7.596.498,5384304	2,0620140004	R\$ 15.664.086,34	4.659.952.242,12
Renda Fixa	7°, IV, a	21.838.150/0001-49	326.187,6220942	15,0294510212	R\$ 4.902.420,89	1.494.479.068,40
Renda Fixa	7°, IV, a	03.399.411/0001-90	1.146.824,0178109	11,0249932105	R\$ 12.643.727,01	9.019.941.616,74
Renda Fixa	7°, VII, b	21.918.896/0001-62	3.200.000,0000000	1,4137010000	R\$ 4.523.843,20	154.024.399,52
Renda Variável	8°, I, a	30.847.180/0001-02	49.480,1110380	7,0875481611	R\$ 350.692,67	140.668.059,19
Renda Variável	8°, III	00.973.117/0001-51	1.007,3393501	285,8161849604	R\$ 287.913,89	69.700.219,51
Disponibilidades					R\$ 8.230,01	
TOTAL DE RECURSOS DO RPPS PARA CÔMPUTO DOS LIMITES:					R\$ 164.623.575,94	
TOTAL DE RECURSOS DO RPPS:					R\$ 164.631.805,95	

Informações:

A AMX CONSULTORIA DE INVESTIMENTOS LTDA (“AMX Capital – Consultoria de Investimentos”) é uma consultoria de valores mobiliários com funcionamento autorizado pela Comissão de Valores Mobiliário (CVM), com especialidade no segmento previdenciário e institucional. Através do Ato Declaratório de nº 14.576, de 20 de outubro de 2015, o Superintendente de Relações com Investidores Institucionais da Comissão de Valores Mobiliários, no uso da competência que lhe foi delegada pela Deliberação CVM nº 158, de 21/07/93, autoriza a AMX CONSULTORIA DE INVESTIMENTOS LTDA, C.N.P.J. nº 22.863.573/0001-81, a prestar os serviços de Consultor de Valores Mobiliários, previstos no artigo 27 da lei nº 6.385/76, de 07 de dezembro de 1976.

**Fale Conosco**

Rua Nereu Ramos, 942, Sala 301
Jardim Blumenau - Blumenau - SC
CEP: 89010-401
Fone: (47) 3232-2290
contato@amxcapital.com.br