



# FAZPREV

**[RELATÓRIO MENSAL DE GESTÃO]**

**Out/17**

# Introdução

---

O presente relatório tem por objetivo cumprir as exigências legais, dispostos pela Resolução do CMN nº 3.922/10, e a Portaria MPS nº 519/11 e as suas alterações subsequentes.

O conteúdo do relatório é baseado em informações obtidas nos Regimes Próprios de Previdência Social (RPPS), além de outras informações de domínio público.

A análise de investimentos se limita a carteira de investimentos, excluindo movimentações em conta corrente, ou outros investimentos fora do contexto de alocação dos RPPS.

O trabalho de consultoria de investimentos é feito com imparcialidade e transparência, e busca tão somente contribuir aos institutos de previdência para buscar as melhores alocações baseados em risco e retorno, sempre com objetivo de cumprir as metas atuariais.

Nossas análises de investimento, em conformidade com as normas da CVM e ANBIMA, não devem assegurar prometer ou sugerir a existência de resultados futuros ou isenção de risco para o investidor.

A análise de desempenho e características gerais de investimento é limitada aos fundos de investimento, e não indicamos ou recomendamos gestores de fundos ou instituições financeiras.

# Conteúdo

---

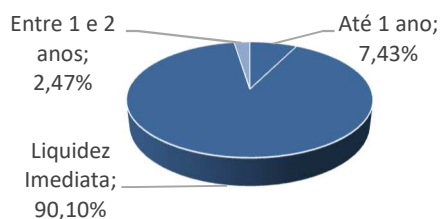
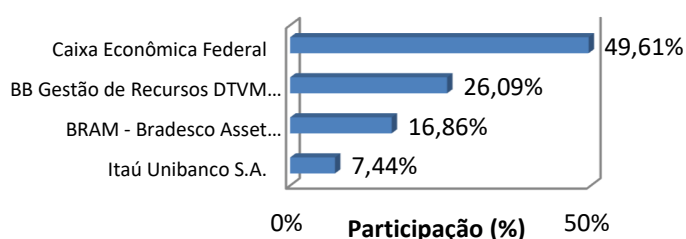
O Relatório Mensal de Gestão do RPPS abrangerá os seguintes aspectos:

## RELATÓRIOS GERENCIAIS

Carteira de Investimentos - Composição	1
Carteira de Investimentos – Riscos	2
Carteira de Investimentos – Evolução Mensal	3
Rentabilidade dos Fundos de Investimento	4
Rentabilidade da Carteira Consolidada	5
Participação dos Fundos na Rentabilidade da Carteira	6
Distribuição da Carteira por Índices e Perfil	7
Enquadramento da Carteira por Fundos	8
Enquadramento da Carteira por Aplicações	9
DAIR - Informações dos Fundos	10
DAIR - APR Movimentações	11
DAIR - Carteira de Investimentos	12

**FAZPREV****Instituto de Previdência dos Serv. Públicos Mun. de Fazenda Rio Grande - PR****CARTEIRA DE INVESTIMENTOS - COMPOSIÇÃO**

FUNDOS DE INVESTIMENTO (FI)	setembro-17	outubro-17	%
<b>FI de Renda Fixa</b>	<b>139.500.196,91</b>	<b>141.613.547,17</b>	<b>1,51%</b>
FI CAIXA BRASIL TP RENDA FIXA LP	1.599.782,18	1.609.832,92	0,63%
BB PREVIDENCIÁRIO RENDA FIXA PERFIL FIC-FI	14.913.253,68	15.014.125,20	0,68%
BB PREVIDENCIÁRIO RENDA FIXA IRF-M TP FI	6.013.512,74	6.018.146,28	0,08%
BB PREVIDENCIÁRIO RENDA FIXA IMA-B TP FI	5.531.662,02	5.509.384,89	-0,40%
BB PREVIDENCIÁRIO RENDA FIXA IMA-B FI	1.955.556,51	1.947.146,01	-0,43%
FIC-FI CAIXA NOVO BRASIL IMA-B RENDA FIXA LP	941.315,76	937.610,13	-0,39%
FI CAIXA BRASIL IPCA XVI RENDA FIXA CRÉDITO PRIVADO	4.375.817,60	4.410.355,20	0,79%
FI CAIXA BRASIL IMA B 5+ TITULOS PÚBLICOS RENDA FIXA LP	490.324,45	485.291,45	-1,03%
FI CAIXA BRASIL IDKA IPCA 2A TITULOS PUBLICOS RENDA FIXA LP	3.292.899,78	3.317.406,48	0,74%
FI CAIXA BRASIL IRF-M 1 TP RENDA FIXA	37.150.656,68	38.903.929,54	4,72%
FI CAIXA BRASIL IMA GERAL TP RENDA FIXA LP	7.782.766,38	7.568.772,72	-2,75%
FI CAIXA BRASIL IMA-B 5 TP RENDA FIXA LP	3.932.876,21	4.031.172,78	2,50%
BB PREVIDENCIÁRIO RENDA FIXA IRF-M1 TP FIC FI	8.684.575,19	8.737.476,02	0,61%
BB PREVIDENCIÁRIO RENDA FIXA IDKA 2 TP FI	207.689,66	209.258,25	0,76%
ITAÚ SOBERANO RENDA FIXA IRFM 1 - FI	1.956.700,58	1.968.410,88	0,60%
ITAÚ INSTITUCIONAL ALOCAÇÃO DINAMICA RENDA FIXA FIC-FI	4.674.757,58	4.676.491,92	0,04%
BRADERCO FI RENDA FIXA IRF-M 1	8.581.682,88	8.632.814,70	0,60%
BRADERCO FI REFERENCIADO DI PREMIUM	12.048.395,30	12.126.713,40	0,65%
FI CAIXA BRASIL IMA-B TP RENDA FIXA LP	410.508,17	408.814,71	-0,41%
BRADERCO INSTITUCIONAL FI RENDA FIXA B VÉRTICE 2019	3.579.715,95	3.611.784,30	0,90%
BB PREVIDENCIÁRIO RENDA FIXA TP IX FI	339.086,88	342.483,16	1,00%
FI CAIXA BRASIL 2018 II TP RENDA FIXA	10.750.653,72	10.859.033,53	1,01%
BRADERCO INSTITUCIONAL FIC-FI RENDA FIXA IMA-B 5	286.007,01	287.092,70	0,38%
<b>FI de Renda Variável / Multimercado</b>	<b>4.584.865,85</b>	<b>4.597.184,05</b>	<b>0,27%</b>
ITAÚ INSTITUCIONAL MULTIMERCADO JUROS E MOEDAS - FI	4.218.433,31	4.231.881,30	0,32%
BB AÇÕES IBRX INDEXADO FIC-FI	366.432,54	365.302,75	-0,31%
<b>Disponibilidades Financeiras</b>	<b>-</b>	<b>-</b>	
<b>TOTAL DA CARTEIRA</b>	<b>144.085.062,76</b>	<b>146.210.731,22</b>	<b>1,48%</b>

**Liquidez da Carteira (%)****Composição da Carteira por Gestor (%)****LEGENDA:**

- ↓ Resgate de Recursos
- ↑ Entrada de Recursos
- ⊗ Resgate Total Efetuado
- Nova Aplicação Efetuada



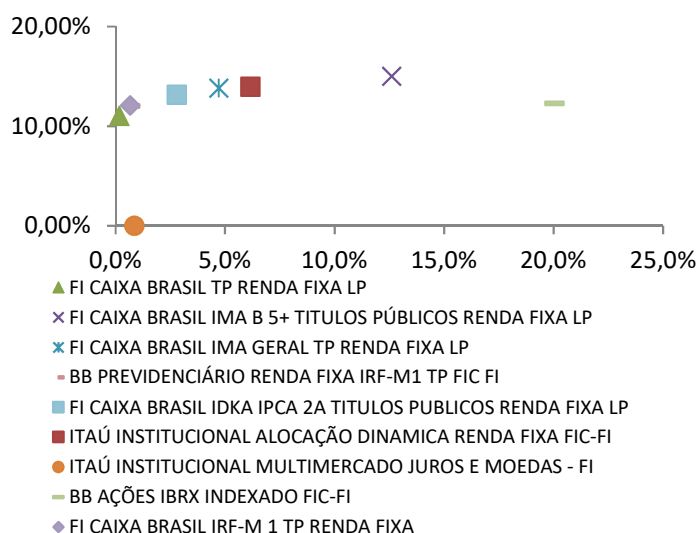
**FAZPREV**

Instituto de Previdência dos Serv. Públicos Mun. de Fazenda Rio Grande - PR

**CARTEIRA DE INVESTIMENTOS - RISCOS**

FUNDOS DE INVESTIMENTO (FI)	% CDI		Volatilidade			Risco		
	Acima	Abaixo	3m	6m	12m	Sharpe	VaR	%
<b>FI de Renda Fixa</b>								
FI CAIXA BRASIL TP RENDA FIXA LP	109	142	0,1%	0,2%	0,2%	- 0,35	R\$ 390	0,0%
BB PREVIDENCIÁRIO RENDA FIXA PERFIL FIC-FI	148	103	0,0%	0,1%	0,1%	1,15	R\$ 2.587	0,0%
BB PREVIDENCIÁRIO RENDA FIXA IRF-M TP FI	145	106	2,2%	5,9%	4,8%	0,98	R\$ 42.443	0,7%
BB PREVIDENCIÁRIO RENDA FIXA IMA-B TP FI	142	109	3,5%	12,1%	9,7%	0,33	R\$ 78.477	1,4%
BB PREVIDENCIÁRIO RENDA FIXA IMA-B FI	143	108	3,6%	12,1%	9,7%	0,36	R\$ 27.747	1,4%
FIC-FI CAIXA NOVO BRASIL IMA-B RENDA FIXA LP	139	112	3,4%	11,5%	9,3%	0,32	R\$ 12.762	1,4%
FI CAIXA BRASIL IPCA XVI RENDA FIXA CRÉDITO PRIVADO	121	130	0,5%	1,7%	1,5%	- 0,25	R\$ 9.612	0,2%
FI CAIXA BRASIL IMA B 5+ TITULOS PÚBLICOS RENDA FIXA LP	141	110	5,1%	15,5%	12,6%	0,31	R\$ 8.963	1,8%
FI CAIXA BRASIL IDKA IPCA 2A TITULOS PUBLICOS RENDA FIXA LP	141	110	1,1%	3,5%	2,8%	0,73	R\$ 13.632	0,4%
FI CAIXA BRASIL IRF-M 1 TP RENDA FIXA	144	107	0,2%	0,9%	0,7%	1,51	R\$ 37.854	0,1%
FI CAIXA BRASIL IMA GERAL TP RENDA FIXA LP	151	100	1,8%	5,8%	4,7%	0,58	R\$ 52.318	0,7%
FI CAIXA BRASIL IMA-B 5 TP RENDA FIXA LP	139	112	1,6%	4,6%	3,6%	0,60	R\$ 21.433	0,5%
BB PREVIDENCIÁRIO RENDA FIXA IRF-M1 TP FIC FI	138	113	0,2%	0,9%	0,7%	1,38	R\$ 8.613	0,1%
BB PREVIDENCIÁRIO RENDA FIXA IDKA 2 TP FI	142	109	1,1%	3,6%	2,9%	0,70	R\$ 883	0,4%
ITAÚ SOBERANO RENDA FIXA IRFM 1 - FI	139	112	0,2%	0,9%	0,7%	1,42	R\$ 1.915	0,1%
ITAÚ INSTITUCIONAL ALOCAÇÃO DINAMICA RENDA FIXA FIC-FI	152	99	2,3%	7,6%	6,2%	0,46	R\$ 42.277	0,9%
BRADESCO FI RENDA FIXA IRF-M 1	141	110	0,2%	0,9%	0,7%	1,43	R\$ 8.542	0,1%
BRADESCO FI REFERENCIADO DI PREMIUM	165	86	0,1%	0,1%	0,1%	4,08	R\$ 2.338	0,0%
FI CAIXA BRASIL IMA-B TP RENDA FIXA LP	142	109	3,5%	12,1%	9,7%	0,34	R\$ 5.816	1,4%
BRADESCO INSTITUCIONAL FI RENDA FIXA B VÉRTICE 2019	136	114	0,9%	5,1%	6,8%	- 1,06	R\$ 35.837	1,0%
BB PREVIDENCIÁRIO RENDA FIXA TP IX FI	120	131	0,7%	2,2%	1,8%	0,25	R\$ 928	0,3%
FI CAIXA BRASIL 2018 II TP RENDA FIXA	120	131	5,4%	4,4%	4,4%	- 1,28	R\$ 69.535	0,6%
BRADESCO INSTITUCIONAL FIC-FI RENDA FIXA IMA-B 5	137	114	1,7%	4,9%	3,9%	0,63	R\$ 1.648	0,6%
<b>FI de Renda Variável / Multimercado</b>								
ITAÚ INSTITUCIONAL MULTIMERCADO JUROS E MOEDAS - FI	129	122	0,5%	1,1%	0,9%	- 1,33	R\$ 5.347	0,1%
BB AÇÕES IBRX INDEXADO FIC-FI	135	116	13,6%	18,8%	20,0%	0,06	R\$ 10.728	2,9%

**Risco x Retorno (diariamente últimos 12 meses)**



**Descrição**

**% CDI** = Quantidade de vezes acima ou abaixo do CDI diariamente nos últimos 252 dias úteis.

**VaR** - Perda máxima esperada de um ativo para 1 dia, com 99% de confiança, considerando a volatilidade histórica do ativo no último ano.

**Volatilidade** - Volatilidade é a medida de dispersão dos retornos de um fundo. Geralmente associada ao risco do fundo, mede a previsibilidade dos retornos. Quanto mais volátil um fundo, menos previsível e mais dispersos são os seus retornos, representando maior risco para o investidor.

**Sharpe** - Excesso de retorno médio entre um ativo e um benchmark, por unidade de volatilidade do retorno do ativo, em um período.

$$IS = (R_i - R_f) / (\sigma_i)$$

Onde:

- IS = Índice de Sharpe
- R<sub>i</sub> = Retorno do Ativo
- R<sub>f</sub> = Retorno Livre de Risco (Risk-Free)
- σ<sub>i</sub> = Risco do Ativo ( a letra grega sigma representa volatilidade )

**FAZPREV****Instituto de Previdência dos Serv. Públicos Mun. de Fazenda Rio Grande - PR****CARTEIRA DE INVESTIMENTOS - MENSAL**

<b>FUNDOS DE INVESTIMENTO (FI)</b>	<b>janeiro-17</b>	<b>fevereiro-17</b>	<b>março-17</b>
<b>FI de Renda Fixa</b>	<b>119.657.549,94</b>	<b>123.719.390,05</b>	<b>126.436.786,39</b>
FI CAIXA BRASIL TP RENDA FIXA LP	197.888,51	203.601,16	205.744,25
BB PREVIDENCIÁRIO RENDA FIXA PERFIL FIC-FI	12.653.822,28	12.776.124,40	12.912.392,83
BB PREVIDENCIÁRIO RENDA FIXA IRF-M TP FI	5.426.663,13	5.535.501,32	5.617.145,93
BB PREVIDENCIÁRIO RENDA FIXA IMA-B TP FI	4.988.022,75	5.179.886,16	5.232.666,96
BB PREVIDENCIÁRIO RENDA FIXA IMA-B FI	1.760.113,42	1.828.546,84	1.847.665,23
FIC-FI CAIXA NOVO BRASIL IMA-B RENDA FIXA LP	1.415.204,24	1.265.549,68	1.113.138,19
FI CAIXA BRASIL IPCA XVI RENDA FIXA CRÉDITO PRIVADO	4.098.985,60	4.137.574,40	4.188.435,20
FI CAIXA BRASIL IMA B 5+ TITULOS PÚBLICOS RENDA FIXA LP	438.017,92	459.804,30	463.646,87
FI CAIXA BRASIL IDKA IPCA 2A TITULOS PUBLICOS RENDA FIXA LP	3.017.227,50	3.056.214,84	3.099.590,64
FI CAIXA BRASIL IRF-M 1 TP RENDA FIXA	30.437.584,68	30.684.973,49	31.167.165,15
FI CAIXA BRASIL IMA GERAL TP RENDA FIXA LP	5.857.242,78	7.605.739,31	7.696.121,41
FI CAIXA BRASIL IMA-B 5 TP RENDA FIXA LP	896.601,00	2.258.683,81	3.589.513,96
BB PREVIDENCIÁRIO RENDA FIXA IRF-M1 TP FIC FI	8.072.585,77	8.152.257,64	8.242.010,16
BB PREVIDENCIÁRIO RENDA FIXA IDKA 2 TP FI	190.355,23	192.879,41	195.595,50
ITAÚ SOBERANO RENDA FIXA IRFM 1 - FI	1.818.463,02	1.836.438,51	1.856.400,96
ITAÚ INSTITUCIONAL ALOCAÇÃO DINAMICA RENDA FIXA FIC-FI	4.270.136,52	4.379.222,14	4.436.872,86
BRADERCO FI RENDA FIXA IRF-M 1	7.972.880,92	8.053.176,57	8.142.014,11
BRADERCO FI REFERENCIADO DI PREMIUM	11.230.296,11	11.328.314,23	11.447.419,26
FI CAIXA BRASIL IMA-B TP RENDA FIXA LP	369.995,24	384.153,84	388.128,14
BRADERCO INSTITUCIONAL FI RENDA FIXA B VÉRTICE 2019	3.372.145,41	3.422.269,20	3.470.589,15
BB PREVIDENCIÁRIO RENDA FIXA TP IX FI	334.094,30	327.845,17	332.174,94
FI CAIXA BRASIL 2018 II TP RENDA FIXA	10.578.954,01	10.386.192,71	10.524.074,97
BRADERCO INSTITUCIONAL FIC-FI RENDA FIXA IMA-B 5	260.269,60	264.440,92	268.279,72
<b>FI de Renda Variável / Multimercado</b>	<b>4.298.459,74</b>	<b>4.348.243,18</b>	<b>4.379.579,81</b>
ITAÚ INSTITUCIONAL MULTIMERCADO JUROS E MOEDAS - FI	3.973.048,99	4.016.704,71	4.056.837,58
BB AÇÕES IBRX INDEXADO FIC-FI	321.406,87	331.538,47	322.742,23
<b>Disponibilidades Financeiras</b>	<b>4.003,88</b>	-	-
<b>TOTAL DA CARTEIRA</b>	<b>123.956.009,68</b>	<b>128.067.633,23</b>	<b>130.816.366,20</b>

<b>FUNDOS DE INVESTIMENTO (FI)</b>	<b>abril-17</b>	<b>maio-17</b>	<b>junho-17</b>
<b>FI de Renda Fixa</b>	<b>128.494.935,78</b>	<b>130.393.602,97</b>	<b>131.228.917,03</b>
FI CAIXA BRASIL TP RENDA FIXA LP	1.517.574,27	1.543.777,09	1.556.320,85
BB PREVIDENCIÁRIO RENDA FIXA PERFIL FIC-FI	13.013.464,03	13.133.489,06	13.240.372,65
BB PREVIDENCIÁRIO RENDA FIXA IRF-M TP FI	5.645.310,30	5.659.362,01	5.734.258,11
BB PREVIDENCIÁRIO RENDA FIXA IMA-B TP FI	5.214.645,39	5.152.215,87	5.159.780,19
BB PREVIDENCIÁRIO RENDA FIXA IMA-B FI	1.841.245,82	1.818.459,09	1.821.896,73
FIC-FI CAIXA NOVO BRASIL IMA-B RENDA FIXA LP	886.732,01	878.176,29	879.192,71
FI CAIXA BRASIL IPCA XVI RENDA FIXA CRÉDITO PRIVADO	4.218.512,00	4.246.604,80	4.272.812,80
FI CAIXA BRASIL IMA B 5+ TITULOS PÚBLICOS RENDA FIXA LP	459.853,27	452.158,99	451.836,09
FI CAIXA BRASIL IDKA IPCA 2A TITULOS PUBLICOS RENDA FIXA LP	3.123.979,77	3.136.893,49	3.156.486,35
FI CAIXA BRASIL IRF-M 1 TP RENDA FIXA	31.518.895,58	33.094.746,41	33.150.545,65
FI CAIXA BRASIL IMA GERAL TP RENDA FIXA LP	7.720.298,40	7.726.175,06	7.842.715,07
FI CAIXA BRASIL IMA-B 5 TP RENDA FIXA LP	3.643.472,53	3.646.558,69	3.665.227,39
BB PREVIDENCIÁRIO RENDA FIXA IRF-M1 TP FIC FI	8.312.573,94	8.386.301,27	8.458.942,02
BB PREVIDENCIÁRIO RENDA FIXA IDKA 2 TP FI	197.086,79	197.859,44	199.069,28
ITAÚ SOBERANO RENDA FIXA IRFM 1 - FI	1.872.244,45	1.888.697,91	1.905.618,20
ITAÚ INSTITUCIONAL ALOCAÇÃO DINAMICA RENDA FIXA FIC-FI	4.446.116,69	4.396.601,41	4.439.308,83
BRADERCO FI RENDA FIXA IRF-M 1	8.211.223,45	8.283.601,63	8.357.965,12
BRADERCO FI REFERENCIADO DI PREMIUM	11.551.481,95	11.659.111,29	11.756.214,13
FI CAIXA BRASIL IMA-B TP RENDA FIXA LP	386.804,29	382.190,48	382.762,92
BRADERCO INSTITUCIONAL FI RENDA FIXA B VÉRTICE 2019	3.501.367,04	3.420.845,97	3.444.253,87
BB PREVIDENCIÁRIO RENDA FIXA TP IX FI	334.793,80	337.168,25	339.075,91
FI CAIXA BRASIL 2018 II TP RENDA FIXA	10.607.213,30	10.682.442,28	10.742.798,41
BRADERCO INSTITUCIONAL FIC-FI RENDA FIXA IMA-B 5	270.046,71	270.166,19	271.463,75
<b>FI de Renda Variável / Multimercado</b>	<b>4.402.669,10</b>	<b>4.399.688,35</b>	<b>4.433.998,01</b>
ITAÚ INSTITUCIONAL MULTIMERCADO JUROS E MOEDAS - FI	4.077.566,04	4.087.097,33	4.121.109,38
BB AÇÕES IBRX INDEXADO FIC-FI	325.103,06	312.596,32	312.829,88
<b>Disponibilidades Financeiras</b>	-	<b>5,30</b>	<b>58,75</b>
<b>TOTAL DA CARTEIRA</b>	<b>132.897.604,88</b>	<b>134.793.291,32</b>	<b>135.662.915,04</b>

**FAZPREV****Instituto de Previdência dos Serv. Públicos Mun. de Fazenda Rio Grande - PR****CARTEIRA DE INVESTIMENTOS - MENSAL**

<b>FUNDOS DE INVESTIMENTO (FI)</b>	<b>julho-17</b>	<b>agosto-17</b>	<b>setembro-17</b>
<b>FI de Renda Fixa</b>	<b>134.484.845,29</b>	<b>136.918.869,05</b>	<b>139.500.196,91</b>
FI CAIXA BRASIL TP RENDA FIXA LP	1.569.045,24	1.589.380,40	1.599.782,18
BB PREVIDENCIÁRIO RENDA FIXA PERFIL FIC-FI	14.690.918,81	14.816.996,62	14.913.253,68
BB PREVIDENCIÁRIO RENDA FIXA IRF-M TP FI	5.866.487,31	5.927.332,65	6.013.512,74
BB PREVIDENCIÁRIO RENDA FIXA IMA-B TP FI	5.363.936,57	5.434.879,64	5.531.662,02
BB PREVIDENCIÁRIO RENDA FIXA IMA-B FI	1.894.916,85	1.920.134,27	1.955.556,51
FIC-FI CAIXA NOVO BRASIL IMA-B RENDA FIXA LP	912.371,90	924.755,38	941.315,76
FI CAIXA BRASIL IPCA XVI RENDA FIXA CRÉDITO PRIVADO	4.328.579,20	4.353.692,80	4.375.817,60
FI CAIXA BRASIL IMA B 5+ TITULOS PÚBLICOS RENDA FIXA LP	472.673,40	478.961,17	490.324,45
FI CAIXA BRASIL IDKA IPCA 2A TITULOS PUBLICOS RENDA FIXA LP	3.232.635,11	3.263.797,05	3.292.899,78
FI CAIXA BRASIL IRF-M 1 TP RENDA FIXA	33.350.645,31	35.345.216,81	37.150.656,68
FI CAIXA BRASIL IMA GERAL TP RENDA FIXA LP	8.040.577,82	7.906.860,29	7.782.766,38
FI CAIXA BRASIL IMA-B 5 TP RENDA FIXA LP	3.768.704,20	3.815.422,75	3.932.876,21
BB PREVIDENCIÁRIO RENDA FIXA IRF-M1 TP FIC FI	8.548.232,75	8.623.241,26	8.684.575,19
BB PREVIDENCIÁRIO RENDA FIXA IDKA 2 TP FI	203.917,45	205.924,64	207.689,66
ITAÚ SOBERANO RENDA FIXA IRFM 1 - FI	1.925.801,11	1.942.795,10	1.956.700,58
ITAÚ INSTITUCIONAL ALOCAÇÃO DINAMICA RENDA FIXA FIC-FI	4.551.575,44	4.605.306,69	4.674.757,58
BRADESCO FI RENDA FIXA IRF-M 1	8.446.513,17	8.520.916,15	8.581.682,88
BRADESCO FI REFERENCIADO DI PREMIUM	11.851.358,65	11.968.444,34	12.048.395,30
FI CAIXA BRASIL IMA-B TP RENDA FIXA LP	397.969,63	403.250,23	410.508,17
BRADESCO INSTITUCIONAL FI RENDA FIXA B VÉRTICE 2019	3.523.263,90	3.553.790,95	3.579.715,95
BB PREVIDENCIÁRIO RENDA FIXA TP IX FI	344.643,57	337.403,13	339.086,88
FI CAIXA BRASIL 2018 II TP RENDA FIXA	10.920.650,85	10.697.234,03	10.750.653,72
BRADESCO INSTITUCIONAL FIC-FI RENDA FIXA IMA-B 5	279.427,05	283.132,70	286.007,01
<b>FI de Renda Variável / Multimercado</b>	<b>4.485.954,35</b>	<b>4.549.191,56</b>	<b>4.584.865,85</b>
ITAÚ INSTITUCIONAL MULTIMERCADO JUROS E MOEDAS - FI	4.158.418,15	4.191.155,77	4.218.433,31
BB AÇÕES IBRX INDEXADO FIC-FI	327.536,20	350.780,94	366.432,54
<b>Disponibilidades Financeiras</b>	<b>-</b>	<b>7.254,85</b>	<b>-</b>

**TOTAL DA CARTEIRA** 138.970.799,64 141.468.060,61 144.085.062,76

<b>FUNDOS DE INVESTIMENTO (FI)</b>	<b>outubro-17</b>	<b>novembro-17</b>	<b>dezembro-17</b>
<b>FI de Renda Fixa</b>	<b>141.613.547,17</b>	<b>-</b>	<b>-</b>
FI CAIXA BRASIL TP RENDA FIXA LP	1.609.832,92	-	-
BB PREVIDENCIÁRIO RENDA FIXA PERFIL FIC-FI	15.014.125,20	-	-
BB PREVIDENCIÁRIO RENDA FIXA IRF-M TP FI	6.018.146,28	-	-
BB PREVIDENCIÁRIO RENDA FIXA IMA-B TP FI	5.509.384,89	-	-
BB PREVIDENCIÁRIO RENDA FIXA IMA-B FI	1.947.146,01	-	-
FIC-FI CAIXA NOVO BRASIL IMA-B RENDA FIXA LP	937.610,13	-	-
FI CAIXA BRASIL IPCA XVI RENDA FIXA CRÉDITO PRIVADO	4.410.355,20	-	-
FI CAIXA BRASIL IMA B 5+ TITULOS PÚBLICOS RENDA FIXA LP	485.291,45	-	-
FI CAIXA BRASIL IDKA IPCA 2A TITULOS PUBLICOS RENDA FIXA LP	3.317.406,48	-	-
FI CAIXA BRASIL IRF-M 1 TP RENDA FIXA	38.903.929,54	-	-
FI CAIXA BRASIL IMA GERAL TP RENDA FIXA LP	7.568.772,72	-	-
FI CAIXA BRASIL IMA-B 5 TP RENDA FIXA LP	4.031.172,78	-	-
BB PREVIDENCIÁRIO RENDA FIXA IRF-M1 TP FIC FI	8.737.476,02	-	-
BB PREVIDENCIÁRIO RENDA FIXA IDKA 2 TP FI	209.258,25	-	-
ITAÚ SOBERANO RENDA FIXA IRFM 1 - FI	1.968.410,88	-	-
ITAÚ INSTITUCIONAL ALOCAÇÃO DINAMICA RENDA FIXA FIC-FI	4.676.491,92	-	-
BRADESCO FI RENDA FIXA IRF-M 1	8.632.814,70	-	-
BRADESCO FI REFERENCIADO DI PREMIUM	12.126.713,40	-	-
FI CAIXA BRASIL IMA-B TP RENDA FIXA LP	408.814,71	-	-
BRADESCO INSTITUCIONAL FI RENDA FIXA B VÉRTICE 2019	3.611.784,30	-	-
BB PREVIDENCIÁRIO RENDA FIXA TP IX FI	342.483,16	-	-
FI CAIXA BRASIL 2018 II TP RENDA FIXA	10.859.033,53	-	-
BRADESCO INSTITUCIONAL FIC-FI RENDA FIXA IMA-B 5	287.092,70	-	-
<b>FI de Renda Variável / Multimercado</b>	<b>4.597.184,05</b>	<b>-</b>	<b>-</b>
ITAÚ INSTITUCIONAL MULTIMERCADO JUROS E MOEDAS - FI	4.231.881,30	-	-
BB AÇÕES IBRX INDEXADO FIC-FI	365.302,75	-	-
<b>Disponibilidades Financeiras</b>	<b>-</b>	<b>-</b>	<b>-</b>
<b>TOTAL DA CARTEIRA</b>	<b>146.210.731,22</b>	<b>-</b>	<b>-</b>

FAZPREV - Relatório Mensal - out/2017



**FAZPREV**

Instituto de Previdência dos Serv. Públicos Mun. de Fazenda Rio Grande - PR

**RENTABILIDADE DOS FUNDOS DE INVESTIMENTO**

FUNDOS DE INVESTIMENTO (FI)	Index	Rentabilidade			% da Meta		
		out	2017	12 m	out	2017	12 m
<b>FI de Renda Fixa</b>							
FI CAIXA BRASIL TP RENDA FIXA LP	CDI	0,63%	8,70%	11,03%	129%	175%	184%
BB PREVIDENCIÁRIO RENDA FIXA PERFIL FIC-FI	CDI	0,68%	8,83%	11,22%	139%	177%	187%
BB PREVIDENCIÁRIO RENDA FIXA IRF-M TP FI	IRF-M	0,08%	13,44%	15,82%	16%	270%	264%
BB PREVIDENCIÁRIO RENDA FIXA IMA-B TP FI	IMA-B	-0,40%	12,49%	14,29%	-83%	251%	238%
BB PREVIDENCIÁRIO RENDA FIXA IMA-B FI	IMA-B	-0,43%	12,72%	14,57%	-88%	256%	243%
FIC-FI CAIXA NOVO BRASIL IMA-B RENDA FIXA LP	IMA-B	-0,39%	12,27%	14,09%	-81%	247%	235%
FI CAIXA BRASIL IPCA XVI RENDA FIXA CRÉDITO PRIVADO	IPCA	0,79%	8,60%	10,71%	162%	173%	178%
FI CAIXA BRASIL IMA B 5+ TITULOS PÚBLICOS RENDA FIXA LP	IMA-B 5+	-0,03%	13,20%	14,99%	-211%	265%	250%
FI CAIXA BRASIL IDKA IPCA 2A TITULOS PUBLICOS RENDA FIXA LP	IDKA 2	0,74%	11,12%	13,13%	153%	223%	219%
FI CAIXA BRASIL IRF-M 1 TP RENDA FIXA	IRF-M 1	0,62%	9,66%	12,09%	127%	194%	201%
FI CAIXA BRASIL IMA GERAL TP RENDA FIXA LP	IMA Geral	0,10%	11,64%	13,82%	21%	234%	230%
FI CAIXA BRASIL IMA-B 5 TP RENDA FIXA LP	IMA-B 5	0,46%	11,31%	13,27%	95%	227%	221%
BB PREVIDENCIÁRIO RENDA FIXA IRF-M1 TP FIC FI	IRF-M 1	0,61%	9,60%	12,01%	125%	193%	200%
BB PREVIDENCIÁRIO RENDA FIXA IDKA 2 TP FI	IDKA 2	0,76%	11,12%	13,11%	155%	224%	219%
ITAÚ SOBERANO RENDA FIXA IRFM 1 - FI	IRF-M	0,60%	9,61%	12,03%	123%	193%	200%
ITAÚ INSTITUCIONAL ALOCAÇÃO DINAMICA RENDA FIXA FIC-FI	IPCA	0,04%	11,84%	13,95%	8%	238%	232%
BRANDESCO FI RENDA FIXA IRF-M 1	IRF-M 1	0,60%	9,63%	12,05%	122%	194%	201%
BRANDESCO FI REFERENCIADO DI PREMIUM	CDI	0,65%	9,16%	11,62%	134%	184%	194%
FI CAIXA BRASIL IMA-B TP RENDA FIXA LP	IMA-B	-0,41%	12,53%	14,41%	-85%	252%	240%
BRANDESCO INSTITUCIONAL FI RENDA FIXA B VÉRTICE 2019	IMA-B	0,90%	8,32%	3,92%	184%	167%	65%
BB PREVIDENCIÁRIO RENDA FIXA TP IX FI	CDI	1,00%	9,57%	11,55%	206%	192%	193%
FI CAIXA BRASIL 2018 II TP RENDA FIXA	IMA-B	1,01%	3,68%	5,50%	207%	74%	92%
BRANDESCO INSTITUCIONAL FIC-FI RENDA FIXA IMA-B 5	IMA-B 5	0,38%	11,60%	13,55%	78%	233%	226%

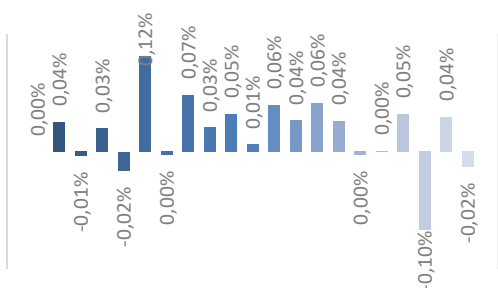
**FI de Renda Variável / Multimercado**

ITAÚ INSTITUCIONAL MULTIMERCADO JUROS E MOEDAS - FI	CDI	0,32%	7,66%	9,94%	65%	154%	166%
BB AÇÕES IBRX INDEXADO FIC-FI	IBRX	-0,41%	21,59%	12,27%	-63%	434%	204%

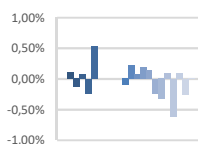
PRINCIPAIS INDICADORES	Index	Rentabilidade			% da Meta		
		out	2017	12 m	out	2017	12 m
CDI (CERTIFICADO DE DEPÓSITO INTERFINANCEIRO)	CDI	0,64%	8,72%	11,08%	71%	143%	157%
IMA - GERAL (ÍNDICE DE MERCADO ANBIMA - GERAL)	IMA - Geral	0,13%	11,83%	13,93%	14%	194%	197%
IMA-B (ÍNDICE DE MERCADO ANBIMA - B)	IMA-B	-0,38%	12,73%	14,59%	-42%	209%	206%
IMA-B 5 (ÍNDICE DE MERCADO ANBIMA - B 5)	IMA-B 5	0,48%	11,48%	13,48%	53%	188%	191%
IMA-B 5+ (ÍNDICE DE MERCADO ANBIMA - B 5+)	IMA-B 5+	-1,01%	13,46%	15,27%	-111%	221%	216%
IRF-M (ÍNDICE DE RENDA FIXA DO MERCADO)	IRF-M	0,10%	13,68%	16,15%	11%	224%	228%
IRF-M 1 (ÍNDICE DE RENDA FIXA DO MERCADO - 1)	IRF-M 1	0,62%	9,81%	12,29%	68%	161%	174%
IRF-M 1+ (ÍNDICE DE RENDA FIXA DO MERCADO - 1+)	IRF-M 1+	-0,07%	15,09%	17,56%	-8%	247%	248%
IBOVESPA (ÍNDICE DA BOLSA DE SÃO PAULO)	Ibovespa	0,02%	23,38%	14,45%	2%	383%	204%
IBX-50 (ÍNDICE BRASIL 50)	IBX-50	-0,01%	23,37%	14,25%	-1%	383%	202%

**RENTABILIDADE DIÁRIA CARTEIRA x INDICES NO MÊS**

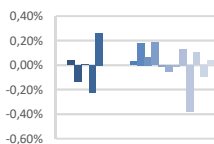
**CARTEIRA**



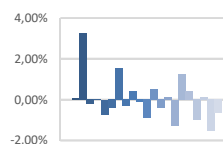
**IMA-B**



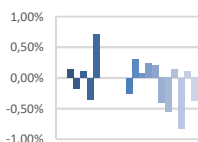
**IRF-M**



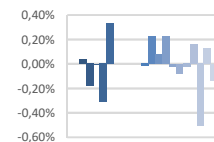
**IBOVESPA**



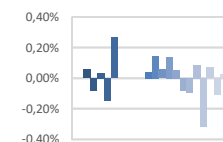
**IMA-B 5+**



**IRF-M +1**



**IMA Geral**







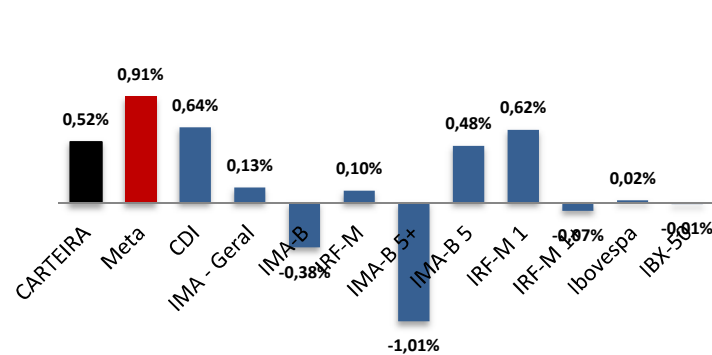
**FAZPREV**

Instituto de Previdência dos Serv. Públicos Mun. de Fazenda Rio Grande - PR

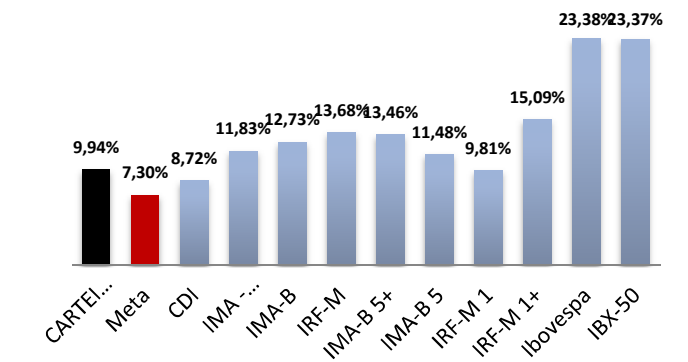
**RENTABILIDADE DA CARTEIRA CONSOLIDADA**

PERÍODO	Carteira	Meta	CDI	IMA-B	IMA Geral	p.p Meta	% Meta	% CDI	% IMA-B	% IMA Geral
janeiro-17	1,33%	0,87%	1,08%	1,87%	1,80%	0,46p.p.	153,1%	122,6%	71,2%	73,7%
fevereiro-17	1,37%	0,82%	0,86%	3,85%	2,26%	0,55p.p.	167,7%	158,9%	35,7%	60,6%
março-17	1,15%	0,74%	1,05%	1,04%	1,22%	0,41p.p.	155,8%	109,4%	110,0%	94,6%
abril-17	0,67%	0,63%	0,79%	-0,32%	0,29%	0,05p.p.	107,3%	85,7%	-209,1%	234,7%
maio-17	0,37%	0,80%	0,93%	-1,19%	0,01%	-0,42p.p.	46,8%	40,3%	-31,4%	2971,5%
junho-17	0,78%	0,26%	0,81%	0,16%	0,82%	0,52p.p.	303,83%	95,69%	472,27%	95,12%
julho-17	1,54%	0,73%	0,80%	4,00%	2,34%	0,81p.p.	211,00%	192,67%	38,42%	65,66%
agosto-17	0,93%	0,68%	0,80%	1,34%	1,07%	0,26p.p.	137,96%	116,66%	69,63%	87,26%
setembro-17	0,86%	0,65%	0,64%	1,81%	1,33%	0,21p.p.	132,82%	134,87%	47,50%	64,45%
outubro-17	0,52%	0,91%	0,64%	-0,38%	0,13%	-0,39p.p.	57,01%	80,55%	-135,71%	403,93%
novembro-17										
dezembro-17										
<b>2017 (acumulado)</b>	<b>9,94%</b>	<b>7,30%</b>	<b>8,72%</b>	<b>12,73%</b>	<b>11,83%</b>	<b>2,64p.p.</b>	<b>136,2%</b>	<b>113,9%</b>	<b>78,1%</b>	<b>84,0%</b>

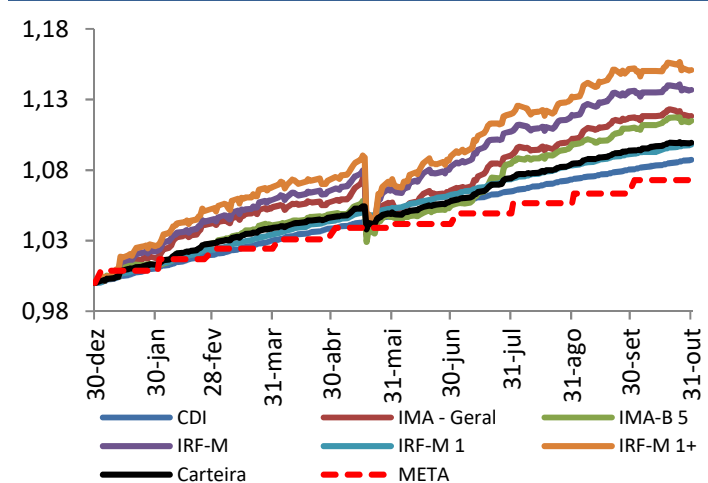
**Carteira x Indicadores (out/17)**



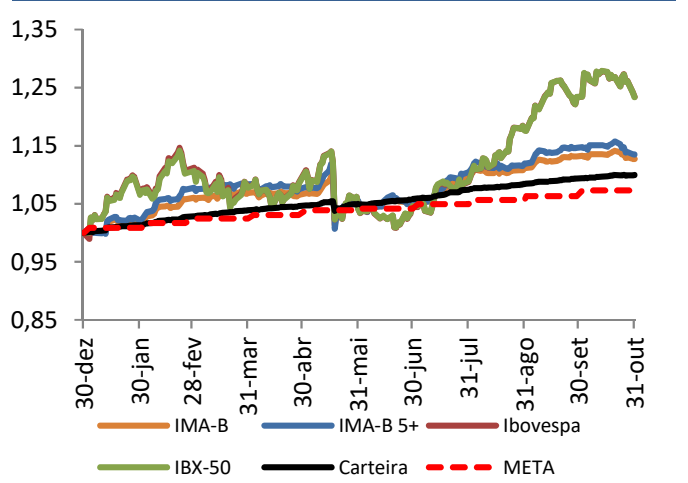
**Carteira x Indicadores (2017)**



**Rentabilidade Diária no Ano (%) - Séries Menor Vol**



**Rentabilidade Diária no Ano (%) - Séries Maior Vol**





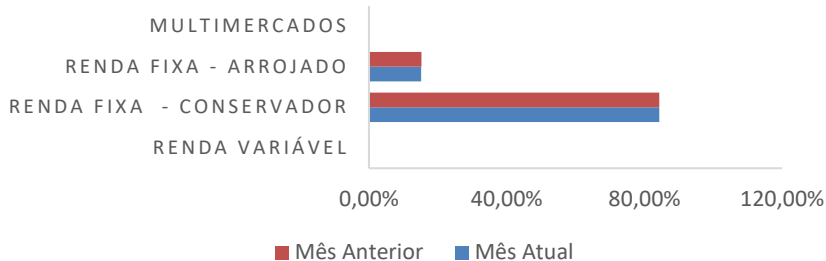
**DISTRIBUIÇÃO DA CARTEIRA POR ÍNDICES**

ÍNDICES	set/17	out/17
<b>CDI</b>	<b>22,99%</b>	<b>22,79%</b>
<b>IRF-M</b>	<b>43,30%</b>	<b>43,95%</b>
IRF-M	5,53%	5,46%
IRF-M 1	37,77%	38,49%
IRF-M 1+	0,00%	0,00%
<b>IMA-B</b>	<b>19,35%</b>	<b>19,20%</b>
IMA-B	16,08%	15,92%
IMA-B 5	2,93%	2,95%
IMA-B 5+	0,34%	0,33%
<b>IMA Geral</b>	<b>5,40%</b>	<b>5,18%</b>
<b>IDkA</b>	<b>2,43%</b>	<b>2,41%</b>
IDkA 2	2,43%	2,41%
IDkA 20	0,00%	0,00%
<b>Outros RF</b>	<b>0,00%</b>	<b>0,00%</b>
<b>RV</b>	<b>0,25%</b>	<b>0,25%</b>
Ibovespa	0,00%	0,00%
IBrX	0,25%	0,25%
IBrX-50	0,00%	0,00%
Outros RV	0,00%	0,00%
<b>IPCA</b>	<b>6,28%</b>	<b>6,21%</b>

**Conceitos**

**CDI** = FIDC + Multimercados + LFT + FI no qual o índice é o CDI  
**IRF-M** = FI no qual o índice é o IRF-M  
**IRF-M 1** = NTN-F e/ou LTN com vencimento igual ou inferior a 1 ano + FI no qual o índice é o IRF-M 1  
**IRF-M 1+** = NTN-F e/ou LTN com vencimento superior a 1 ano + FI no qual o índice é o IRF-M 1+  
**IMA-B** = FI no qual o índice é o IMA-B  
**IMA-B 5** = NTN-B com vencimento igual ou inferior a 5 anos + FI no qual o índice é o IMA-B 5  
**IMA-B 5+** = NTN-B com vencimento superior a 5 anos + FI no qual o índice é o IMA-B 5+  
**IMA Geral** = FI no qual o índice é o IMA Geral  
**IDkA** = Fundos com o benchmark IDkA  
**Outros RF** = Fundos de Renda Fixa com outro índice de referência  
**Ibovespa** = FIA no qual o índice é o Ibovespa  
**IBrX** = FIA no qual o índice é o IBrX  
**IBrX-50** = FIA no qual o índice é o IBrX-50  
**Outros** = FIA no qual o índice não é Ibovespa, IBrX ou IBrX-50  
**IPCA** = Fundos que tem o indicador de desempenho atrelado ao IPCA ou uma composição que inclua o IPCA.

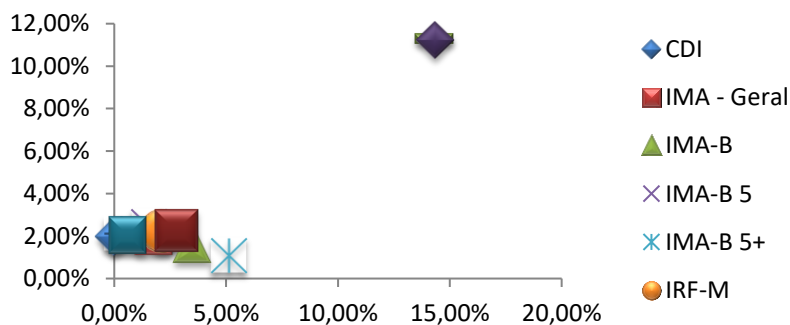
**Distribuição da Carteira por Classes (mensalmente)**



**Classificação Classes de Fundos**

1) Renda Fixa - Arrojado = IMA - B 5+ | IMA-B | IRF-M | IRF-M 1+ | IDkA 20, 2) Renda Fixa - Conservador = CDI | IRF-M 1 | IMA-B 5 | IMA Geral | IDkA | Outros, 3) Multimercados, 4) Fundos de Participação, 5) Renda Variável, 6) Fundos Imobiliários

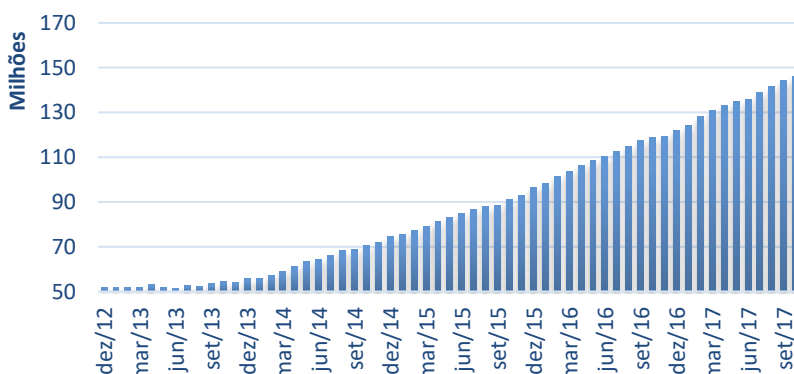
**Relação Risco x Retorno da Carteira (em 3 meses)**



**Análise de Risco e Retorno**

O gráfico acima mostra o retorno nos últimos 3 meses no eixo vertical e o risco (volatilidade anualizada calculada nos últimos 3 meses) no eixo horizontal. Carteiras de investimento devem apresentar a melhor relação de risco e retorno, comparativamente aos índices de referência, conforme pode ser observado.

**Evolução do Patrimônio (em R\$ milhões)**





# FAZPREV

Instituto de Previdência dos Serv. Públicos Mun. de Fazenda Rio Grande - PR

## PARTICIPAÇÃO DOS FUNDOS NA RENTABILIDADE DA CARTEIRA

Últimos 6 meses

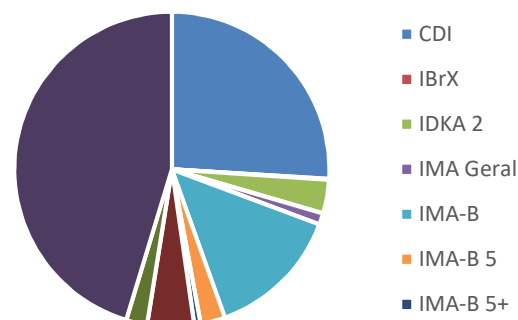
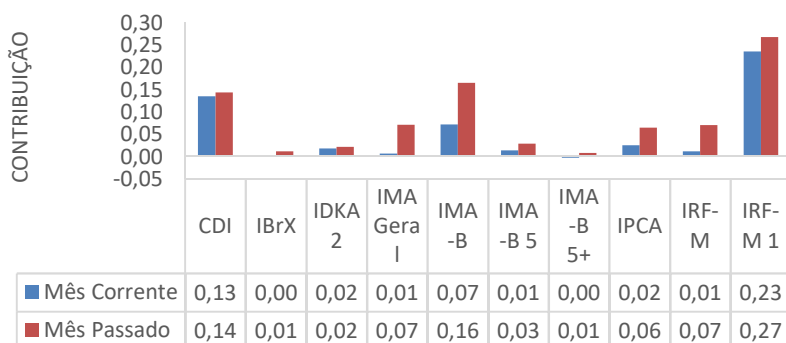
FUNDOS DE INVESTIMENTO (FI)	Indexador	Rentabilidade Diária x Peso Diário					
		out	set	ago	jul	jun	mai
FI CAIXA BRASIL TP RENDA FIXA LP	CDI	0,01	0,01	0,01	0,01	0,01	0,01
BB PREVIDENCIÁRIO RENDA FIXA PERFIL FIC-FI	CDI	0,07	0,07	0,08	0,08	0,08	0,09
BB PREVIDENCIÁRIO RENDA FIXA IRF-M TP FI	IRF-M	0,00	0,06	0,04	0,10	0,06	0,01
BB PREVIDENCIÁRIO RENDA FIXA IMA-B TP FI	IMA-B	-0,02	0,07	0,05	0,15	0,01	-0,04
BB PREVIDENCIÁRIO RENDA FIXA IMA-B FI	IMA-B	-0,01	0,02	0,02	0,05	0,00	-0,02
FIC-FI CAIXA NOVO BRASIL IMA-B RENDA FIXA LP	IMA-B	-0,00	0,01	0,01	0,02	0,00	-0,01
FI CAIXA BRASIL IPCA XVI RENDA FIXA CRÉDITO PRIVADO	IPCA	0,02	0,02	0,02	0,04	0,02	0,02
FI CAIXA BRASIL IMA B 5+ TITULOS PÚBLICOS RENDA FIXA LP	IMA-B 5+	-0,00	0,01	0,00	0,02	-0,00	-0,01
FI CAIXA BRASIL IDKA IPCA 2A TITULOS PUBLICOS RENDA FIXA LP	IDKA 2	0,02	0,02	0,02	0,06	0,01	0,01
FI CAIXA BRASIL IRF-M 1 TP RENDA FIXA	IRF-M 1	0,16	0,18	0,22	0,25	0,21	0,21
FI CAIXA BRASIL IMA GERAL TP RENDA FIXA LP	IMA Geral	0,01	0,07	0,06	0,13	0,05	0,01
FI CAIXA BRASIL IMA-B 5 TP RENDA FIXA LP	IMA-B 5	0,01	0,03	0,03	0,08	0,01	0,00
BB PREVIDENCIÁRIO RENDA FIXA IRF-M1 TP FIC FI	IRF-M 1	0,04	0,04	0,05	0,06	0,05	0,06
BB PREVIDENCIÁRIO RENDA FIXA IDKA 2 TP FI	IDKA 2	0,00	0,00	0,00	0,00	0,00	0,00
ITAÚ SOBERANO RENDA FIXA IRFM 1 - FI	IRF-M	0,01	0,01	0,01	0,01	0,01	0,01
ITAÚ INSTITUCIONAL ALOCAÇÃO DINAMICA RENDA FIXA FIC-FI	IPCA	0,00	0,05	0,04	0,08	0,03	-0,04
BRADESCO FI RENDA FIXA IRF-M 1	IRF-M 1	0,04	0,04	0,05	0,06	0,06	0,05
BRADESCO FI REFERENCIADO DI PREMIUM	CDI	0,05	0,06	0,08	0,07	0,07	0,08
FI CAIXA BRASIL IMA-B TP RENDA FIXA LP	IMA-B	-0,00	0,01	0,00	0,01	0,00	-0,00
BRADESCO INSTITUCIONAL FI RENDA FIXA B VÉRTICE 2019	IMA-B	0,02	0,02	0,02	0,06	0,02	-0,13
BB PREVIDENCIÁRIO RENDA FIXA TP IX FI	CDI	0,00	0,00	0,00	0,00	0,00	0,00
FI CAIXA BRASIL 2018 II TP RENDA FIXA	IMA-B	0,07	0,04	0,05	0,13	0,04	0,06
BRADESCO INSTITUCIONAL FIC-FI RENDA FIXA IMA-B 5	IMA-B 5	0,00	0,00	0,00	0,01	0,00	0,00
ITAÚ INSTITUCIONAL MULTIMERCADO JUROS E MOEDAS - FI	CDI	0,01	0,02	0,02	0,03	0,03	0,01
BB AÇÕES IBRX INDEXADO FIC-FI	IBRX	-0,00	0,01	0,02	0,01	0,00	-0,01

Últimos 6 meses

FUNDOS DE INVESTIMENTO (FI)	Indexador	Peso Fechamento Carteira					
		out	set	ago	jul	jun	mai
FI CAIXA BRASIL TP RENDA FIXA LP	CDI	0,75%	0,76%	0,77%	0,77%	0,78%	0,78%
BB PREVIDENCIÁRIO RENDA FIXA PERFIL FIC-FI	CDI	12,33%	12,46%	12,59%	12,73%	11,69%	11,67%
BB PREVIDENCIÁRIO RENDA FIXA IRF-M TP FI	IRF-M	2,12%	2,14%	2,16%	2,19%	2,21%	2,21%
BB PREVIDENCIÁRIO RENDA FIXA IMA-B TP FI	IMA-B	2,01%	2,03%	2,05%	2,07%	2,10%	2,09%
BB PREVIDENCIÁRIO RENDA FIXA IMA-B FI	IMA-B	0,80%	0,81%	0,82%	0,82%	0,83%	0,83%
FIC-FI CAIXA NOVO BRASIL IMA-B RENDA FIXA LP	IMA-B	0,57%	0,57%	0,58%	0,59%	0,59%	0,59%
FI CAIXA BRASIL IPCA XVI RENDA FIXA CRÉDITO PRIVADO	IPCA	5,19%	5,25%	5,30%	5,37%	5,42%	5,42%
FI CAIXA BRASIL IMA B 5+ TITULOS PÚBLICOS RENDA FIXA LP	IMA-B 5+	0,44%	0,44%	0,45%	0,45%	0,46%	0,46%
FI CAIXA BRASIL IDKA IPCA 2A TITULOS PUBLICOS RENDA FIXA LP	IDKA 2	2,98%	3,01%	3,04%	3,08%	3,11%	3,11%
FI CAIXA BRASIL IRF-M 1 TP RENDA FIXA	IRF-M 1	28,83%	27,99%	27,11%	26,10%	26,50%	26,65%
FI CAIXA BRASIL IMA GERAL TP RENDA FIXA LP	IMA Geral	5,37%	5,58%	5,81%	6,03%	6,08%	6,03%
FI CAIXA BRASIL IMA-B 5 TP RENDA FIXA LP	IMA-B 5	2,73%	2,70%	2,68%	2,71%	2,74%	2,73%
BB PREVIDENCIÁRIO RENDA FIXA IRF-M1 TP FIC FI	IRF-M 1	6,19%	6,26%	6,32%	6,40%	6,47%	6,46%
BB PREVIDENCIÁRIO RENDA FIXA IDKA 2 TP FI	IDKA 2	0,16%	0,16%	0,16%	0,16%	0,16%	0,16%
ITAÚ SOBERANO RENDA FIXA IRFM 1 - FI	IRF-M	0,11%	0,11%	0,12%	0,12%	0,12%	0,12%
ITAÚ INSTITUCIONAL ALOCAÇÃO DINAMICA RENDA FIXA FIC-FI	IPCA	0,53%	0,53%	0,54%	0,55%	0,55%	0,55%
BRADESCO FI RENDA FIXA IRF-M 1	IRF-M 1	6,47%	6,54%	6,61%	6,69%	6,76%	6,75%
BRADESCO FI REFERENCIADO DI PREMIUM	CDI	1,86%	1,88%	1,90%	1,92%	1,94%	1,94%
FI CAIXA BRASIL IMA-B TP RENDA FIXA LP	IMA-B	0,26%	0,27%	0,27%	0,27%	0,28%	0,27%
BRADESCO INSTITUCIONAL FI RENDA FIXA B VÉRTICE 2019	IMA-B	4,86%	4,91%	4,97%	5,03%	5,08%	5,07%
BB PREVIDENCIÁRIO RENDA FIXA TP IX FI	CDI	0,40%	0,41%	0,41%	0,43%	0,43%	0,43%
FI CAIXA BRASIL 2018 II TP RENDA FIXA	IMA-B	14,62%	14,77%	14,93%	15,10%	15,27%	15,25%
BRADESCO INSTITUCIONAL FIC-FI RENDA FIXA IMA-B 5	IMA-B 5	0,31%	0,31%	0,31%	0,32%	0,32%	0,32%
ITAÚ INSTITUCIONAL MULTIMERCADO JUROS E MOEDAS - FI	CDI	0,03%	0,03%	0,03%	0,03%	0,03%	0,03%
BB AÇÕES IBRX INDEXADO FIC-FI	IBRX	0,08%	0,08%	0,08%	0,08%	0,08%	0,08%

Contribuição por Indexador - out/17 contra set/17

Contribuição por Indexador - Global out/17



**FAZPREV****Instituto de Previdência dos Serv. Públicos Mun. de Fazenda Rio Grande - PR****ENQUADRAMENTO DA CARTEIRA POR APLICAÇÕES**

<b>Segmento de Renda Fixa</b>							
<b>Artigo</b>	<b>Tipo de Ativo / Condições de Enquadramento</b>	<b>Limite 3.922</b>	<b>Limite 4.392</b>	<b>Limite da PI</b>	<b>Total (R\$)</b>	<b>% da Carteira</b>	<b>Status</b>
<b>7º</b>	<b>Renda Fixa e Títulos Públicos</b>	<b>100%</b>	<b>100%</b>	<b>100%</b>	<b>141.613.547,17</b>	<b>96,86%</b>	<b>Enquadrado</b>
<b>7º, I</b>	<b>Fundos 100% Títulos Públicos ou 100% Títulos Públicos</b>	<b>100%</b>	<b>100%</b>	<b>100%</b>	<b>100.891.272,39</b>	<b>69,00%</b>	<b>Enquadrado</b>
7º, I, a	Títulos do Tesouro Nacional / Neg. plataforma eletrônica	100%	100%	100%	-	0,00%	Enquadrado
7º, I, b	FI 100% TN / Condomínio aberto e Indexador IMA ou IDkA	100%	100%	100%	100.891.272,39	69,00%	Enquadrado
<b>7º, II</b>	<b>Operações Compromissadas Lastro 100% Títulos Públicos</b>	<b>15%</b>	<b>15%</b>	<b>15%</b>	<b>-</b>	<b>0,00%</b>	<b>Enquadrado</b>
<b>7º, III</b>	<b>Fundos de Renda Fixa IMA ou IDkA</b>	<b>80%</b>	<b>80%</b>	<b>80%</b>	<b>2.884.756,14</b>	<b>1,97%</b>	<b>Enquadrado</b>
7º, III, a	FI Renda Fixa ou Referenciados / Cond. Abertos / Indexador IMA ou IDkA, com exceção do DI	80%	80%	80%	2.884.756,14	1,97%	Enquadrado
7º, III, b	FI de Renda Fixa / Indexador IMA ou IDkA, exceção DI	80%	80%	80%	-	0,00%	Enquadrado
<b>7º, IV</b>	<b>Fundos Renda Fixa Geral</b>	<b>30%</b>	<b>30%</b>	<b>30%</b>	<b>33.427.163,44</b>	<b>22,86%</b>	<b>Enquadrado</b>
7º, IV, a	FI Renda Fixa ou Referenciados / Indexador de Renda Fixa	30%	30%	30%	33.427.163,44	22,86%	Enquadrado
7º, IV, b	FI de Renda Fixa / Índices de Referência de Renda Fixa	30%	30%	30%	-	0,00%	Enquadrado
<b>7º, V</b>	<b>Depósito em Poupança / Letras Imobiliárias Garantidas</b>	<b>20%</b>	<b>20%</b>	<b>20%</b>	<b>-</b>	<b>0,00%</b>	<b>Enquadrado</b>
7º, V, a	Depósito em Poupança	20%	20%	20%	-	0,00%	Enquadrado
7º, V, b	Letras Imobiliárias Garantidas	20%	20%	20%	-	0,00%	Enquadrado
<b>7º, VI e VII</b>	<b>FIDCs ou Fundos Renda Fixa Crédito Privado</b>	<b>15%</b>	<b>18,75%</b>	<b>15%</b>	<b>4.410.355,20</b>	<b>3,02%</b>	<b>Enquadrado</b>
<b>7º, VI</b>	<b>FIDCs (Fundos de Inv. Em Direitos Creditórios) Abertos</b>	<b>15%</b>	<b>18,75%</b>	<b>15%</b>	<b>-</b>	<b>0,00%</b>	<b>Enquadrado</b>
<b>7º, VII</b>	<b>FIDCs Fechados e Fundos Renda Fixa Crédito Privado</b>	<b>5%</b>	<b>6,25%</b>	<b>5%</b>	<b>4.410.355,20</b>	<b>3,02%</b>	<b>Enquadrado</b>
7º, VII, a	FI FIDC Fechado / Condomínio fechado	5%	5%	5%	-	0,00%	Enquadrado
7º, VII, b	FI Renda Fixa ou Referenciados / Crédito privado no Nome	5%	5%	5%	4.410.355,20	3,02%	Enquadrado
<b>Segmento de Renda Variável</b>							
<b>Artigo</b>	<b>Tipo de Ativo</b>	<b>Limite 3.922</b>	<b>Limite 4.392</b>	<b>Limite da PI</b>	<b>Total (R\$)</b>	<b>% da Carteira</b>	<b>Status</b>
<b>8º</b>	<b>Renda Variável</b>	<b>30%</b>	<b>30%</b>	<b>30%</b>	<b>4.597.184,05</b>	<b>3,14%</b>	<b>Enquadrado</b>
<b>8º, I</b>	<b>FI Referenciados / Index. Ibovespa, IBrX ou IBrX-50, exclusiv.</b>	<b>30%</b>	<b>30,00%</b>	<b>30%</b>	<b>-</b>	<b>0,00%</b>	<b>Enquadrado</b>
<b>8º, II</b>	<b>FI Índices Ref. Ações / Index Ibov, IBrX ou IBrX-50, exclusiv.</b>	<b>20%</b>	<b>20,00%</b>	<b>20%</b>	<b>365.302,75</b>	<b>0,25%</b>	<b>Enquadrado</b>
<b>8º, III</b>	<b>FI em Ações / Condomínio aberto</b>	<b>15%</b>	<b>15,00%</b>	<b>15%</b>	<b>-</b>	<b>0,00%</b>	<b>Enquadrado</b>
<b>8º, IV</b>	<b>FI Multimercado / Condomínio aberto e sem alavancagem</b>	<b>5%</b>	<b>6,25%</b>	<b>5%</b>	<b>4.231.881,30</b>	<b>2,89%</b>	<b>Enquadrado</b>
<b>8º, V</b>	<b>FI em Participações / Condomínio fechado</b>	<b>5%</b>	<b>6,25%</b>	<b>5%</b>	<b>-</b>	<b>0,00%</b>	<b>Enquadrado</b>
<b>8º, VI</b>	<b>FI Imobiliário / Cotas negociadas em bolsa de valores</b>	<b>5%</b>	<b>6,25%</b>	<b>5%</b>	<b>-</b>	<b>0,00%</b>	<b>Enquadrado</b>
<b>9º</b>	<b>Imóveis Vinculados por LEI ao RPPS</b>	<b>100%</b>	<b>100%</b>	<b>100%</b>	<b>-</b>	<b>0</b>	<b>Enquadrado</b>
-	<b>Disponibilidade de Caixa - Conta Corrente</b>	<b>100%</b>	<b>100%</b>	<b>100%</b>	<b>-</b>	<b>0</b>	<b>Enquadrado</b>
<b>TOTAL DA CARTEIRA</b>					<b>146.210.731,22</b>	<b>100,0%</b>	

Comentários:

A Carteira de investimentos encontra-se enquadrada de acordo com a Resolução 3.922/4.392 do CMN.

**FAZPREV****Instituto de Previdência dos Serv. Públicos Mun. de Fazenda Rio Grande - PR****ENQUADRAMENTO DA CARTEIRA POR FUNDOS**

FUNDOS DE INVESTIMENTO (FI)	Art	Enquadramento por PL			v	25%
		PL out/17	PL Fundo	%		
<b>FI de Renda Fixa</b>						
FI CAIXA BRASIL TP RENDA FIXA LP	7º, IV, a	1.609.832,92	1.914.526.627,82	0,08%	Sim	
BB PREVIDENCIÁRIO RENDA FIXA PERFIL FIC-FI	7º, IV, a	15.014.125,20	4.224.361.467,37	0,36%	Sim	
BB PREVIDENCIÁRIO RENDA FIXA IRF-M TP FI	7º, I, b	6.018.146,28	5.074.617.880,11	0,12%	Sim	
BB PREVIDENCIÁRIO RENDA FIXA IMA-B TP FI	7º, I, b	5.509.384,89	5.344.115.668,23	0,10%	Sim	
BB PREVIDENCIÁRIO RENDA FIXA IMA-B FI	7º, III, a	1.947.146,01	1.302.197.028,29	0,15%	Sim	
FIC-FI CAIXA NOVO BRASIL IMA-B RENDA FIXA LP	7º, III, a	937.610,13	2.697.066.187,08	0,03%	Sim	
FI CAIXA BRASIL IPCA XVI RENDA FIXA CRÉDITO PRIVADO	7º, VII, b	4.410.355,20	225.760.826,05	1,95%	Sim	
FI CAIXA BRASIL IMA B 5+ TITULOS PÚBLICOS RENDA FIXA LP	7º, I, b	485.291,45	1.254.693.315,19	0,04%	Sim	
FI CAIXA BRASIL IDKA IPCA 2A TITULOS PUBLICOS RENDA FIXA LP	7º, I, b	3.317.406,48	3.758.889.474,96	0,09%	Sim	
FI CAIXA BRASIL IRF-M 1 TP RENDA FIXA	7º, I, b	38.903.929,54	15.079.276.006,29	0,26%	Sim	
FI CAIXA BRASIL IMA GERAL TP RENDA FIXA LP	7º, I, b	7.568.772,72	1.299.434.355,00	0,58%	Sim	
FI CAIXA BRASIL IMA-B 5 TP RENDA FIXA LP	7º, I, b	4.031.172,78	6.365.966.293,35	0,06%	Sim	
BB PREVIDENCIÁRIO RENDA FIXA IRF-M1 TP FIC FI	7º, I, b	8.737.476,02	11.083.740.349,06	0,08%	Sim	
BB PREVIDENCIÁRIO RENDA FIXA IDKA 2 TP FI	7º, I, b	209.258,25	5.118.773.419,12	0,00%	Sim	
ITAÚ SOBERANO RENDA FIXA IRFM 1 - FI	7º, I, b	1.968.410,88	244.563.255,82	0,80%	Sim	
ITAÚ INSTITUCIONAL ALOCAÇÃO DINAMICA RENDA FIXA FIC-FI	7º, IV, a	4.676.491,92	1.525.423.588,30	0,31%	Sim	
BRADESCO FI RENDA FIXA IRF-M 1	7º, I, b	8.632.814,70	700.818.786,51	1,23%	Sim	
BRADESCO FI REFERENCIADO DI PREMIUM	7º, IV, a	12.126.713,40	11.597.364.515,18	0,10%	Sim	
FI CAIXA BRASIL IMA-B TP RENDA FIXA LP	7º, I, b	408.814,71	5.300.988.405,39	0,01%	Sim	
BRADESCO INSTITUCIONAL FI RENDA FIXA B VÉRTICE 2019	7º, I, b	3.611.784,30	79.906.476,94	4,52%	Sim	
BB PREVIDENCIÁRIO RENDA FIXA TP IX FI	7º, I, b	342.483,16	358.242.548,11	0,10%	Sim	
FI CAIXA BRASIL 2018 II TP RENDA FIXA	7º, I, b	10.859.033,53	3.221.567.232,24	0,34%	Sim	
BRADESCO INSTITUCIONAL FIC-FI RENDA FIXA IMA-B 5	7º, I, b	287.092,70	321.114.531,17	0,09%	Sim	
<b>FI de Renda Variável / Multimercado</b>						
ITAÚ INSTITUCIONAL MULTIMERCADO JUROS E MOEDAS - FI	8º, IV	4.231.881,30	191.253.075,34	2,21%	Sim	
BB AÇÕES IBRX INDEXADO FIC-FI	8º, II	365.302,75	134.210.872,91	0,27%	Sim	

**LEGENDA:**

Resgates Efetuados em 2017



Aplicações Novos Fundos em 2017

**FAZPREV****Instituto de Previdência dos Serv. Públicos Mun. de Fazenda Rio Grande - PR****DAIR - INFORMAÇÕES DE FUNDOS****FI CAIXA BRASIL TP RENDA FIXA LP**

CNPJ Fundo	Segmento	Tipo de Ativo	Data Início	Resgate	Em Enquad.	Categoria Investidor	
05.164.356/0001-84	Renda Fixa	7°, IV, a	10/02/2006	0	Não	Geral	
Administrador		CNPJ Administrador		Gestor		CNPJ Gestor	
Caixa Econômica Federal		00.360.305/0001-04		Caixa Econômica Federal		00.360.305/0001-04	
Características dos Ativos							
Aplicação Pós Fixada ou Ativa com Mínimo 51% títulos públicos							
Descrição da Operação							
O objetivo do FUNDO é proporcionar ao Cotista a valorização de suas cotas por meio da aplicação dos recursos em carteira composta por títulos públicos federais, não constituindo, em qualquer hipótese, garantia ou promessa de rentabilidade por parte da ADMINISTRADORA							
FI Cotas	Fundos Investidos						
Não	Não aplica						

**BB PREVIDENCIÁRIO RENDA FIXA PERFIL FIC-FI**

CNPJ Fundo	Segmento	Tipo de Ativo	Data Início	Resgate	Em Enquad.	Categoria Investidor	
13.077.418/0001-49	Renda Fixa	7°, IV, a	28/04/2011	0	Não	Geral	
Administrador		CNPJ Administrador		Gestor		CNPJ Gestor	
BB Gestão de Recursos DTVM S/A		30.822.936/0001-69		BB Gestão de Recursos DTVM S/A		30.822.936/0001-69	
Características dos Ativos							
Aplicação Pós Fixada ou Ativa com Mínimo 51% títulos públicos							
Descrição da Operação							
O FUNDO tem como objetivo proporcionar a rentabilidade de suas cotas, através da diversificação dos ativos financeiros que compõem sua carteira, mediante aplicação de seus recursos em cotas de fundos de investimento, doravante denominados FIs.							
FI Cotas	Fundos Investidos						
Sim	50% BB TOP RF ARROJADO FI RENDA FIXA LP 03.389.374/0001-39 50% BB TOP RF MODERADO FI RENDA FIXA LP 01.608.572/0001-10						

**BB PREVIDENCIÁRIO RENDA FIXA IRF-M TP FI**

CNPJ Fundo	Segmento	Tipo de Ativo	Data Início	Resgate	Em Enquad.	Categoria Investidor	
07.111.384/0001-69	Renda Fixa	7°, I, b	08/12/2004	1	Não	Geral	
Administrador		CNPJ Administrador		Gestor		CNPJ Gestor	
BB Gestão de Recursos DTVM S/A		30.822.936/0001-69		BB Gestão de Recursos DTVM S/A		30.822.936/0001-69	
Características dos Ativos							
Aplicação 100% em Títulos Públicos Pré-fixados de média maturidade							
Descrição da Operação							
O FUNDO tem como objetivo proporcionar a rentabilidade de suas cotas, através da diversificação dos ativos financeiros que compõem sua carteira, de forma a acompanhar as variações diárias da taxa de juros doméstica e/ou de índices de preços.							
FI Cotas	Fundos Investidos						
Não	Não aplica						

**BB PREVIDENCIÁRIO RENDA FIXA IMA-B TP FI**

CNPJ Fundo	Segmento	Tipo de Ativo	Data Início	Resgate	Em Enquad.	Categoria Investidor	
07.442.078/0001-05	Renda Fixa	7°, I, b	24/07/2005	1	Não	Geral	
Administrador		CNPJ Administrador		Gestor		CNPJ Gestor	
BB Gestão de Recursos DTVM S/A		30.822.936/0001-69		BB Gestão de Recursos DTVM S/A		30.822.936/0001-69	
Características dos Ativos							
Aplicação 100% em Títulos Públicos Indexados à inflação de média maturidade							
Descrição da Operação							
O FUNDO tem como objetivo proporcionar a rentabilidade de suas cotas, mediante aplicação de seus recursos em ativos financeiros e/ou modalidades operacionais disponíveis no âmbito do mercado financeiro.							
FI Cotas	Fundos Investidos						
Não	Não aplica						

**FAZPREV****Instituto de Previdência dos Serv. Públicos Mun. de Fazenda Rio Grande - PR****DAIR - INFORMAÇÕES DE FUNDOS****BB PREVIDENCIÁRIO RENDA FIXA IMA-B FI**

CNPJ Fundo	Segmento	Tipo de Ativo	Data Início	Resgate	Em Enquad.	Categoria Investidor
07.861.554/0001-22	Renda Fixa	7°, III, a	09/03/2006	1	Não	Geral
Administrador		CNPJ Administrador		Gestor		CNPJ Gestor
BB Gestão de Recursos DTVM S/A		30.822.936/0001-69		BB Gestão de Recursos DTVM S/A		30.822.936/0001-69
Características dos Ativos						
Aplicação 100% em Títulos Públicos Pré-fixados de curta maturidade						
Descrição da Operação						
O FUNDO tem como objetivo proporcionar a valorização de suas cotas, mediante aplicação de seus recursos em ativos financeiros e/ou modalidades operacionais disponíveis no âmbito do mercado financeiro.						
FI Cotas	Fundos Investidos					
Não	Não aplica					

**FIC-FI CAIXA NOVO BRASIL IMA-B RENDA FIXA LP**

CNPJ Fundo	Segmento	Tipo de Ativo	Data Início	Resgate	Em Enquad.	Categoria Investidor
10.646.895/0001-90	Renda Fixa	7°, III, a	27/10/2009	0	Não	Geral
Administrador		CNPJ Administrador		Gestor		CNPJ Gestor
Caixa Econômica Federal		00.360.305/0001-04		Caixa Econômica Federal		00.360.305/0001-04
Características dos Ativos						
Aplicação Mín 51% em Títulos Públicos Indexados à Inflação						
Descrição da Operação						
O objetivo do FUNDO é proporcionar ao Cotista a valorização de suas cotas por meio da aplicação dos recursos em cotas de fundos de investimento que apliquem em ativos financeiros de renda fixa, com prazo médio superior a 365 (trezentos e sessenta e cinco) dias, buscando acompanhar o subíndice Índice IMA-B, não constituindo em qualquer hipótese, garantia ou promessa de rentabilidade por parte da ADMINISTRADORA						
FI Cotas	Fundos Investidos					
Sim	100% 10.740.739/0001-93 CAIXA MASTER BRASIL IMA-B FI RENDA FIXA LP					

**FI CAIXA BRASIL IPCA XVI RENDA FIXA CRÉDITO PRIVADO**

CNPJ Fundo	Segmento	Tipo de Ativo	Data Início	Resgate	Em Enquad.	Categoria Investidor
21.918.896/0001-62	Renda Fixa	7°, VII, b	17/04/2015	0	Não	Geral
Administrador		CNPJ Administrador		Gestor		CNPJ Gestor
Caixa Econômica Federal		00.360.305/0001-04		Caixa Econômica Federal		00.360.305/0001-04
Características dos Ativos						
Aplicação até 100% em Créditos Privados						
Descrição da Operação						
O objetivo do FUNDO é proporcionar ao Cotista a valorização de suas cotas por meio da aplicação dos recursos em carteira diversificada de ativos financeiros, buscando acompanhar o Índice Nacional de Preços ao Consumidor Amplo - IPCA + 6,0% a.a, não constituindo, em qualquer hipótese, garantia ou promessa de rentabilidade por parte da ADMINISTRADORA.						
FI Cotas	Fundos Investidos					
Não	Não aplica					

**FI CAIXA BRASIL IMA B 5+ TÍTULOS PÚBLICOS RENDA FIXA LP**

CNPJ Fundo	Segmento	Tipo de Ativo	Data Início	Resgate	Em Enquad.	Categoria Investidor
10.577.503/0001-88	Renda Fixa	7°, I, b	18/04/2012	0	Não	Geral
Administrador		CNPJ Administrador		Gestor		CNPJ Gestor
Caixa Econômica Federal		00.360.305/0001-04		Caixa Econômica Federal		00.360.305/0001-04
Características dos Ativos						
Aplicação 100% em Títulos Públicos Pré-fixados de curta maturidade						
Descrição da Operação						
O objetivo do FUNDO é proporcionar ao Cotista a valorização de suas cotas por meio da aplicação em carteira composta por títulos públicos federais, buscando acompanhar o subíndice do Índice de Mercado da ANBIMA B 5+ (IMA B 5+), não constituindo, em qualquer hipótese, garantia ou promessa de rentabilidade por parte da ADMINISTRADORA						
FI Cotas	Fundos Investidos					
Não	Não aplica					

**FAZPREV****Instituto de Previdência dos Serv. Públicos Mun. de Fazenda Rio Grande - PR****DAIR - INFORMAÇÕES DE FUNDOS****FI CAIXA BRASIL IDKA IPCA 2A TITULOS PUBLICOS RENDA FIXA LP**

CNPJ Fundo	Segmento	Tipo de Ativo	Data Início	Resgate	Em Enquad.	Categoria Investidor
14.386.926/0001-71	Renda Fixa	7°, I, b	16/08/2012	0	Não	Geral
Administrador		CNPJ Administrador		Gestor		CNPJ Gestor
Caixa Econômica Federal		00.360.305/0001-04		Caixa Econômica Federal		00.360.305/0001-04
Características dos Ativos						
Aplicação 100% em Títulos Públicos Indexados à Inflação de curta maturidade						
Descrição da Operação						
O objetivo do FUNDO é proporcionar ao Cotista a valorização de suas cotas por meio da aplicação em carteira composta por títulos públicos federais, buscando acompanhar o Índice de Duração Constante ANBIMA – segmento IPCA 2A (IDKA IPCA 2A), não constituindo, em qualquer hipótese, garantia ou promessa de rentabilidade por parte da ADMINISTRADORA.						
FI Cotas	Fundos Investidos					
Não	Não aplica					

**FI CAIXA BRASIL IRF-M 1 TP RENDA FIXA**

CNPJ Fundo	Segmento	Tipo de Ativo	Data Início	Resgate	Em Enquad.	Categoria Investidor
10.740.670/0001-06	Renda Fixa	7°, I, b	28/05/2010	0	Não	Geral
Administrador		CNPJ Administrador		Gestor		CNPJ Gestor
Caixa Econômica Federal		00.360.305/0001-04		Caixa Econômica Federal		00.360.305/0001-04
Características dos Ativos						
Aplicação 100% em Títulos Públicos Pré-fixados de curta maturidade						
Descrição da Operação						
O objetivo do FUNDO é proporcionar ao Cotista a valorização de suas cotas por meio da aplicação dos recursos em carteira composta por títulos públicos federais, buscando acompanhar o Índice de Renda Fixa de Mercado 1 - IRF-M 1, não constituindo, em qualquer hipótese, garantia ou promessa de rentabilidade por parte da ADMINISTRADORA. O prazo médio da carteira do FUNDO será de até 365 (trezentos e sessenta e cinco) dias.						
FI Cotas	Fundos Investidos					
Não	Não aplica					

**FI CAIXA BRASIL IMA GERAL TP RENDA FIXA LP**

CNPJ Fundo	Segmento	Tipo de Ativo	Data Início	Resgate	Em Enquad.	Categoria Investidor
11.061.217/0001-28	Renda Fixa	7°, I, b	08/07/2010	0	Não	Geral
Administrador		CNPJ Administrador		Gestor		CNPJ Gestor
Caixa Econômica Federal		00.360.305/0001-04		Caixa Econômica Federal		00.360.305/0001-04
Características dos Ativos						
Aplicação 100% em Títulos Públicos Pré-fixados de curta maturidade						
Descrição da Operação						
O objetivo do FUNDO é proporcionar ao Cotista a valorização de suas cotas por meio da aplicação em carteira composta por títulos públicos federais, buscando acompanhar o Índice de Mercado da ANBIMA - IMA Geral, não constituindo, em qualquer hipótese, garantia ou promessa de rentabilidade por parte da ADMINISTRADORA.						
FI Cotas	Fundos Investidos					
Não	Não aplica					

**FI CAIXA BRASIL IMA-B 5 TP RENDA FIXA LP**

CNPJ Fundo	Segmento	Tipo de Ativo	Data Início	Resgate	Em Enquad.	Categoria Investidor
11.060.913/0001-10	Renda Fixa	7°, I, b	09/07/2010	0	Não	Geral
Administrador		CNPJ Administrador		Gestor		CNPJ Gestor
Caixa Econômica Federal		00.360.305/0001-04		Caixa Econômica Federal		00.360.305/0001-04
Características dos Ativos						
Aplicação 100% em Títulos Públicos Pré-fixados de curta maturidade						
Descrição da Operação						
O objetivo do FUNDO é proporcionar ao Cotista a valorização de suas cotas por meio da aplicação em carteira composta por títulos públicos federais, buscando acompanhar o subíndice do Índice de Mercado ANBIMA - série B 5 - IMA-B 5, não constituindo, em qualquer hipótese, garantia ou promessa de rentabilidade por parte da ADMINISTRADORA.						
FI Cotas	Fundos Investidos					
Não	Não aplica					



**FAZPREV****Instituto de Previdência dos Serv. Públicos Mun. de Fazenda Rio Grande - PR****DAIR - INFORMAÇÕES DE FUNDOS****BB PREVIDENCIÁRIO RENDA FIXA IRF-M1 TP FIC FI**

CNPJ Fundo	Segmento	Tipo de Ativo	Data Início	Resgate	Em Enquad.	Categoria Investidor
11.328.882/0001-35	Renda Fixa	7°, I, b	08/12/2009	0	Não	Geral
Administrador		CNPJ Administrador		Gestor		CNPJ Gestor
BB Gestão de Recursos DTVM S/A		30.822.936/0001-69		BB Gestão de Recursos DTVM S/A		30.822.936/0001-69
Características dos Ativos						
Aplicação 100% em Títulos Públicos Pré-fixados de curta maturidade						
Descrição da Operação						
O FUNDO tem como objetivo proporcionar a rentabilidade de suas cotas, mediante aplicação de seus recursos em cotas de fundos de investimento que têm em sua composição 100% em Títulos Públicos Federais, e atendam aos limites e garantias exigidas pela Resolução 3.922/10 do CMN, doravante denominados FIs.						
FI Cotas	Fundos Investidos					
Sim	100 % BB IRF-M 1 FI RENDA FIXA CNPJ: 11.839.250/0001-36					

**BB PREVIDENCIÁRIO RENDA FIXA IDKA 2 TP FI**

CNPJ Fundo	Segmento	Tipo de Ativo	Data Início	Resgate	Em Enquad.	Categoria Investidor
13.322.205/0001-35	Renda Fixa	7°, I, b	28/04/2011	1	Não	Geral
Administrador		CNPJ Administrador		Gestor		CNPJ Gestor
BB Gestão de Recursos DTVM S/A		30.822.936/0001-69		BB Gestão de Recursos DTVM S/A		30.822.936/0001-69
Características dos Ativos						
Aplicação 100% em Títulos Públicos Pré-fixados de curta maturidade						
Descrição da Operação						
O FUNDO tem como objetivo proporcionar a rentabilidade de suas cotas, mediante aplicação de seus recursos em ativos financeiros e/ou modalidades operacionais disponíveis no âmbito do mercado financeiro.						
FI Cotas	Fundos Investidos					
Não	Não aplica					

**ITAÚ INSTITUCIONAL MULTIMERCADO JUROS E MOEDAS - FI**

CNPJ Fundo	Segmento	Tipo de Ativo	Data Início	Resgate	Em Enquad.	Categoria Investidor
00.973.117/0001-51	Renda Variável	8°, IV	26/12/1995	1	Não	Geral
Administrador		CNPJ Administrador		Gestor		CNPJ Gestor
Itaú Unibanco S.A.		60.701.190/0001 04		Itaú Unibanco S.A.		60.701.190/0001 04
Características dos Ativos						
Aplica em fundos de renda fixa de diferentes características, admitindo-se estratégias que impliquem risco de juros, índice de preço e moeda estrangeira.						
Descrição da Operação						
O objetivo do FUNDO é aplicar seus recursos em cotas de fundos de investimento de diversas classes, os quais investem em ativos financeiros de renda fixa de diferentes naturezas, riscos e características, sem o compromisso de concentração em nenhum ativo ou fator de risco em especial, observado que a rentabilidade do FUNDO será impactada em virtude dos custos e despesas do FUNDO, inclusive taxa de administração, se houver.						
FI Cotas	Fundos Investidos					
Não	Não aplica					

**ITAÚ SOBERANO RENDA FIXA IRFM 1 - FI**

CNPJ Fundo	Segmento	Tipo de Ativo	Data Início	Resgate	Em Enquad.	Categoria Investidor
08.703.063/0001-16	Renda Fixa	7°, I, b	06/09/2007	0	Não	Geral
Administrador		CNPJ Administrador		Gestor		CNPJ Gestor
Itaú Unibanco S.A.		60.701.190/0001 04		Itaú Unibanco S.A.		60.701.190/0001 04
Características dos Ativos						
Investe em ativos de renda fixa relacionados diretamente à taxa de juros doméstica e/ou índices de preço.						
Descrição da Operação						
O objetivo do FUNDO é aplicar, no mínimo, 80% (oitenta por cento), seus recursos em ativos financeiros de renda fixa relacionados diretamente, ou sintetizados via derivativos, ao fator de risco que dá nome à classe, buscando acompanhar a rentabilidade do Índice de Mercado ANBIMA (IRFM-1).						
FI Cotas	Fundos Investidos					
Não	Não aplica					

**FAZPREV****Instituto de Previdência dos Serv. Públicos Mun. de Fazenda Rio Grande - PR****DAIR - INFORMAÇÕES DE FUNDOS****ITAÚ INSTITUCIONAL ALOCAÇÃO DINÂMICA RENDA FIXA FIC-FI**

CNPJ Fundo	Segmento	Tipo de Ativo	Data Início	Resgate	Em Enquad.	Categoria Investidor
21.838.150/0001-49	Renda Fixa	7°, IV, a	01/06/2015	1	Não	Geral
Administrador		CNPJ Administrador		Gestor		CNPJ Gestor
Itaú Unibanco S.A.		60.701.190/0001 04		Itaú Unibanco S.A.		60.701.190/0001 04
Características dos Ativos						
Aplicação Pós Fixada ou Ativa com Mínimo 51% títulos públicos						
Descrição da Operação						
O objetivo do FUNDO é buscar superar o IPCA por meio da alocação preponderante em cotas de fundos de investimento de "Renda Fixa" atrelados ao IMA e seus sub-índices, podendo alocar também em fundos de investimento de "Renda Fixa" que seguem o CDI, observado que os fundos investidos pelo FUNDO apenas alocarão seus recursos em títulos públicos federais.						
FI Cotas	Fundos Investidos					
Sim	53,22% 11.419.818/0001-60 ITAÚ VERSO A FI RENDA FIXA REFERENCIADO DI LP   31,58% 07.096.486/0001-52 ITAÚ PRÉ FI RENDA FIXA LP 15,23% 07.376.660/0001-10 ITAÚ IMA-B FI RENDA FIXA					

**BRADESCO FI RENDA FIXA IRF-M 1**

CNPJ Fundo	Segmento	Tipo de Ativo	Data Início	Resgate	Em Enquad.	Categoria Investidor
11.484.558/0001-06	Renda Fixa	7°, I, b	02/07/2010	0	Não	Geral
Administrador		CNPJ Administrador		Gestor		CNPJ Gestor
Banco Bradesco S.A.		60.746.948/0001-12		BRAM - Bradesco Asset Management S.A.		62.375.134/0001-44
Características dos Ativos						
Aplicação 100% em Títulos Públicos Pré-fixados de curta maturidade						
Descrição da Operação						
O FUNDO tem por objetivo proporcionar aos seus Cotistas rentabilidade que busque superar a variação do IRF-M 1, por meio das oportunidades oferecidas pelos mercados domésticos de taxa de juros pós-fixadas e pré-fixadas, e índices de preço. A rentabilidade do FUNDO variará conforme o comportamento da variação dos preços dos ativos financeiros em carteira.						
FI Cotas	Fundos Investidos					
Não	Não aplica					

**BRADESCO FI REFERENCIADO DI PREMIUM**

CNPJ Fundo	Segmento	Tipo de Ativo	Data Início	Resgate	Em Enquad.	Categoria Investidor
03.399.411/0001-90	Renda Fixa	7°, IV, a	05/10/1999	0	Não	Geral
Administrador		CNPJ Administrador		Gestor		CNPJ Gestor
Banco Bradesco S.A.		60.746.948/0001-12		BRAM - Bradesco Asset Management S.A.		62.375.134/0001-44
Características dos Ativos						
Aplicação 100% em Títulos Públicos CDI						
Descrição da Operação						
O FUNDO tem por objetivo proporcionar aos seus Cotistas rentabilidade que busque acompanhar as variações das taxas de juros praticadas no mercado de depósitos interbancários CDI, através da atuação preponderante no mercado de taxa de juros doméstica. A rentabilidade do FUNDO variará conforme o comportamento da variação dos preços dos ativos financeiros e modalidades operacionais em carteira.						
FI Cotas	Fundos Investidos					
Não	Não aplica					

**BRADESCO INSTITUCIONAL FIC-FI RENDA FIXA IMA-B 5**

CNPJ Fundo	Segmento	Tipo de Ativo	Data Início	Resgate	Em Enquad.	Categoria Investidor
20.216.216/0001-04	Renda Fixa	7°, I, b	08/08/2014	1	Não	Geral
Administrador		CNPJ Administrador		Gestor		CNPJ Gestor
Banco Bradesco S.A.		60.746.948/0001-12		BRAM - Bradesco Asset Management S.A.		62.375.134/0001-44
Características dos Ativos						
Aplicação 100% em Títulos Públicos Indexados à Inflação de curta maturidade						
Descrição da Operação						
O FUNDO tem por objetivo proporcionar aos seus Cotistas rentabilidade que busque superar a variação do IMA-B 5, por meio das oportunidades oferecidas pelos mercados domésticos de taxa de juros pós-fixadas e pré-fixadas, e índices de preço. A rentabilidade do FUNDO variará conforme o comportamento da variação dos preços dos ativos financeiros e modalidades operacionais em carteira.						
FI Cotas	Fundos Investidos					
Sim	100% 15.714.258/0001-27 BRAM IMA-B 5 FI RENDA FIXA					

**FAZPREV****Instituto de Previdência dos Serv. Públicos Mun. de Fazenda Rio Grande - PR****BB AÇÕES IBRX INDEXADO FIC-FI**

CNPJ Fundo	Segmento	Tipo de Ativo	Data Início	Resgate	Em Enquad.	Categoria Investidor
30.847.180/0001-02	Renda Variável	8°, II	01/07/1986	4	Não	Geral
Administrador		CNPJ Administrador		Gestor		CNPJ Gestor
BB Gestão de Recursos DTVM S/A		30.822.936/0001-69		BB Gestão de Recursos DTVM S/A		30.822.936/0001-69
Características dos Ativos						
Aplicação em fundo que replica 100% o IBRX						
Descrição da Operação						
O FUNDO tem como objetivo aplicar seus recursos em cotas de fundos de investimento (FI) que apresentem uma carteira de ativos financeiros que reflita o comportamento da carteira teórica do IBRX – Índice Brasil.						
FI Cotas	Fundos Investidos					
Não	Não aplica					

**FI CAIXA BRASIL IMA-B TP RENDA FIXA LP**

CNPJ Fundo	Segmento	Tipo de Ativo	Data Início	Resgate	Em Enquad.	Categoria Investidor
10.740.658/0001-93	Renda Fixa	7°, I, b	08/03/2010	0	Não	Geral
Administrador		CNPJ Administrador		Gestor		CNPJ Gestor
Caixa Econômica Federal		00.360.305/0001-04		Caixa Econômica Federal		00.360.305/0001-04
Características dos Ativos						
Aplicação 100% em Títulos Públicos Indexados à Inflação de curta maturidade						
Descrição da Operação						
O objetivo do FUNDO é proporcionar ao Cotista a valorização de suas cotas por meio da aplicação em carteira composta por títulos públicos federais, buscando acompanhar o subíndice Índice de Mercado ANBIMA série B - IMA-B, não constituindo, em qualquer hipótese, garantia ou promessa de rentabilidade por parte da ADMINISTRADORA						
FI Cotas	Fundos Investidos					
Não	Não aplica					

**BRADESCO INSTITUCIONAL FI RENDA FIXA B VÉRTICE 2019**

CNPJ Fundo	Segmento	Tipo de Ativo	Data Início	Resgate	Em Enquad.	Categoria Investidor
21.347.528/0001-01	Renda Fixa	7°, I, b	16/09/2015	1	Não	Geral
Administrador		CNPJ Administrador		Gestor		CNPJ Gestor
Banco Bradesco S.A.		60.746.948/0001-12		BRAM - Bradesco Asset Management S.A.		62.375.134/0001-44
Características dos Ativos						
Aplicação 100% em Títulos Públicos Indexados à Inflação de curta maturidade						
Descrição da Operação						
O FUNDO tem por objetivo proporcionar aos seus Cotistas rentabilidade que busque atingir a variação do Índice de Mercado Anbima - IMA-B, por meio das oportunidades oferecidas pelos mercados domésticos de taxa de juros pós-fixadas e pré-fixadas, e índices de preço, excluindo estratégias que impliquem risco de moeda estrangeira ou de renda variável.						
FI Cotas	Fundos Investidos					
Não	Não aplica					

**BB PREVIDENCIÁRIO RENDA FIXA TP IX FI**

CNPJ Fundo	Segmento	Tipo de Ativo	Data Início	Resgate	Em Enquad.	Categoria Investidor
20.734.937/0001-06	Renda Fixa	7°, I, b	12/05/2015	0	Não	Geral
Administrador		CNPJ Administrador		Gestor		CNPJ Gestor
BB Gestão de Recursos DTVM S/A		30.822.936/0001-69		BB Gestão de Recursos DTVM S/A		30.822.936/0001-69
Características dos Ativos						
Aplicação 100% em Títulos Públicos Pré-fixados de curta maturidade						
Descrição da Operação						
O FUNDO tem como objetivo proporcionar a rentabilidade de suas cotas, mediante aplicação de seus recursos em carteira diversificada de ativos financeiros de renda fixa, indexados a taxas prefixadas, pós-fixadas (SELIC/CDI) e/ou índices de preços (IPCA), não constituindo em qualquer hipótese, garantia ou promessa de rentabilidade por parte da ADMINISTRADORA						
FI Cotas	Fundos Investidos					
Não	Não aplica					



**FAZPREV**

**Instituto de Previdência dos Serv. Públicos Mun. de Fazenda Rio Grande - PR**

FI CAIXA BRASIL 2018 II TP RENDA FIXA						
CNPJ Fundo	Segmento	Tipo de Ativo	Data Início	Resgate	Em Enquad.	Categoria Investidor
19.768.733/0001-07	Renda Fixa	7°, I, b	26/03/2015	0	Não	Geral
Administrador		CNPJ Administrador		Gestor		CNPJ Gestor
Caixa Econômica Federal		00.360.305/0001-04		Caixa Econômica Federal		00.360.305/0001-04
Características dos Ativos						
Aplicação Pós Fixada ou Ativa com Mínimo 51% títulos públicos						
Descrição da Operação						
O Fundo de Investimento CAIXA Brasil 2018 II Títulos Públicos Renda Fixa, doravante designado, abreviadamente, FUNDO, é um Fundo de Investimento constituído sob a forma de condomínio aberto, com prazo indeterminado de duração, regido pelo presente Regulamento e pelas disposições legais e regulamentares que lhe forem aplicáveis.						
FI Cotas	Fundos Investidos					
Não	Não aplica					



**FAZPREV**

Instituto de Previdência dos Serv. Públicos Mun. de Fazenda Rio Grande - PR

**DAIR - APR Movimentações**

	Quantidade Cotas	Movimentação (R\$)	Valor Cota	PL Fundo
<b>FI CAIXA BRASIL IRF-M 1 TP RENDA FIXA</b>				
<b>10.740.670/0001-06</b>				
Resgates				
09/10/2017	13.760,50818000	-R\$ 30.000,00	2,1801520000 R\$	14.946.733.085,34
Aplicações				
04/10/2017	684.710,91555100	R\$ 1.491.546,87	2,1783600000 R\$	14.755.870.933,93
18/10/2017	5.162,29221300	R\$ 11.277,43	2,1845780000 R\$	14.951.496.084,06
31/10/2017	19.278,89870400	R\$ 42.223,68	2,1901500000 R\$	15.079.276.006,29
<b>FI CAIXA BRASIL IMA GERAL TP RENDA FIXA LP</b>				
<b>11.061.217/0001-28</b>				
Resgates				
23/10/2017	96.969,79863200	-R\$ 222.710,73	2,2967020000 R\$	1.288.755.502,73
<b>FI CAIXA BRASIL IMA-B 5 TP RENDA FIXA LP</b>				
<b>11.060.913/0001-10</b>				
Aplicações				
27/10/2017	33.418,54034200	R\$ 80.148,22	2,3983160000 R\$	6.354.371.585,41

**FAZPREV****Instituto de Previdência dos Serv. Públicos Mun. de Fazenda Rio Grande - PR**

DAIR - Carteira

Data-Base: 31/10/2017

Segmento	Enquad.	CNPJ FUNDO	Cotas		PL Investido	PL Fundo
			Qtde	Valor		
			(Conferir)	(Alterar)	(Conferir)	(Alterar)
Renda Fixa	7°, IV, a	05.164.356/0001-84	463.083,106519	3,4763369627	R\$ 1.609.832,92	R\$ 1.914.526.627,82
Renda Fixa	7°, IV, a	13.077.418/0001-49	7.596.498,538430	1,9764533784	R\$ 15.014.125,20	R\$ 4.224.361.467,37
Renda Fixa	7°, I, b	07.111.384/0001-69	1.303.536,990419	4,6167821276	R\$ 6.018.146,28	R\$ 5.074.617.880,11
Renda Fixa	7°, I, b	07.442.078/0001-05	1.236.597,650091	4,4552768555	R\$ 5.509.384,89	R\$ 5.344.115.668,23
Renda Fixa	7°, III, a	07.861.554/0001-22	491.904,932278	3,9583787074	R\$ 1.947.146,01	R\$ 1.302.197.028,29
Renda Fixa	7°, III, a	10.646.895/0001-90	349.884,555771	2,6797699828	R\$ 937.610,13	R\$ 2.697.066.187,08
Renda Fixa	7°, VII, b	21.918.896/0001-62	3.200.000,000000	1,3782360000	R\$ 4.410.355,20	R\$ 225.760.826,05
Renda Fixa	7°, I, b	10.577.503/0001-88	269.087,322685	1,8034719925	R\$ 485.291,45	R\$ 1.254.693.315,19
Renda Fixa	7°, I, b	14.386.926/0001-71	1.836.945,762887	1,8059359982	R\$ 3.317.406,48	R\$ 3.758.889.474,96
Renda Fixa	7°, I, b	10.740.670/0001-06	17.763.134,720433	2,1901500018	R\$ 38.903.929,54	R\$ 15.079.276.006,29
Renda Fixa	7°, I, b	11.061.217/0001-28	3.306.670,095854	2,2889409892	R\$ 7.568.772,72	R\$ 1.299.434.355,00
Renda Fixa	7°, I, b	11.060.913/0001-10	1.680.868,350682	2,3982680014	R\$ 4.031.172,78	R\$ 6.365.966.293,35
Renda Fixa	7°, I, b	11.328.882/0001-35	3.814.957,200558	2,2903208504	R\$ 8.737.476,02	R\$ 11.083.740.349,06
Renda Fixa	7°, I, b	13.322.205/0001-35	95.955,874046	2,1807758210	R\$ 209.258,25	R\$ 5.118.773.419,12
Renda Variável	8°, IV	00.973.117/0001-51	15.491,053480	273,1822794003	R\$ 4.231.881,30	R\$ 191.253.075,34
Renda Fixa	7°, I, b	08.703.063/0001-16	69.387,303302	28,3684591610	R\$ 1.968.410,88	R\$ 244.563.255,82
Renda Fixa	7°, IV, a	21.838.150/0001-49	326.187,622094	14,3368160017	R\$ 4.676.491,92	R\$ 1.525.423.588,30
Renda Fixa	7°, I, b	11.484.558/0001-06	3.987.447,897651	2,1649974925	R\$ 8.632.814,70	R\$ 700.818.786,51
Renda Fixa	7°, IV, a	03.399.411/0001-90	1.146.824,017811	10,5741711123	R\$ 12.126.713,40	R\$ 11.597.364.515,18
Renda Fixa	7°, I, b	20.216.216/0001-04	188.611,740910	1,5221358894	R\$ 287.092,70	R\$ 321.114.531,17
Renda Variável	8°, II	30.847.180/0001-02	49.480,111038	7,3828199318	R\$ 365.302,75	R\$ 134.210.872,91
Renda Fixa	7°, I, b	10.740.658/0001-93	162.395,352995	2,5174039925	R\$ 408.814,71	R\$ 5.300.988.405,39
Renda Fixa	7°, I, b	21.347.528/0001-01	2.996.902,105933	1,2051725990	R\$ 3.611.784,30	R\$ 79.906.476,94
Renda Fixa	7°, I, b	20.734.937/0001-06	249.107,904940	1,3748385868	R\$ 342.483,16	R\$ 358.242.548,11
Renda Fixa	7°, I, b	19.768.733/0001-07	9.008.379,141319	1,2054370003	R\$ 10.859.033,53	R\$ 3.221.567.232,24
<b>Disponibilidades Financeiras</b>						-
<b>Total</b>					<b>R\$</b>	<b>146.210.731,22</b>

**Informações:**

A AMX CONSULTORIA DE INVESTIMENTOS LTDA (“AMX Capital – Consultoria de Investimentos”) é uma consultoria de valores mobiliários com funcionamento autorizado pela Comissão de Valores Mobiliário (CVM), com especialidade no segmento previdenciário e institucional. Através do Ato Declaratório de nº 14.576, de 20 de outubro de 2015, o Superintendente de Relações com Investidores Institucionais da Comissão de Valores Mobiliários, no uso da competência que lhe foi delegada pela Deliberação CVM nº 158, de 21/07/93, autoriza a AMX CONSULTORIA DE INVESTIMENTOS LTDA, C.N.P.J. nº 22.863.573/0001-81, a prestar os serviços de Consultor de Valores Mobiliários, previstos no artigo 27 da lei nº 6.385/76, de 07 de dezembro de 1976.

**Fale Conosco**

Av. Rio Branco, 333, Sala 1208  
Florianópolis – SC – Centro  
CEP: 88.015-201  
Fone: (48) 3232-2290  
[contato@amxcapital.com.br](mailto:contato@amxcapital.com.br)