



FAZPREV

[RELATÓRIO MENSAL DE GESTÃO]

Janeiro - 2017



VERSÃO 2.5

Introdução

O presente relatório tem por objetivo cumprir as exigências legais, dispostos pela Resolução do CMN nº 3.922/10, e a Portaria MPS nº 519/11 e as suas alterações subsequentes, as Portarias MPS nº 170/12 e nº 440/13.

O conteúdo do relatório é baseado em informações obtidas nos Regimes Próprios de Previdência Social (RPPS), além de outras informações de domínio público.

A análise de investimentos se limita a carteira de investimentos, excluindo movimentações em conta corrente, ou outros investimentos fora do contexto de alocação dos RPPS.

O trabalho de consultoria de investimentos é feito com imparcialidade e transparência, e busca tão somente contribuir aos institutos de previdência para buscar as melhores alocações baseados em risco e retorno, sempre com objetivo de cumprir as metas atuariais.

Nossas análises de investimento, em conformidade com as normas da CVM e ANBIMA, não devem assegurar prometer ou sugerir a existência de resultados futuros ou isenção de risco para o investidor.

A análise de desempenho e características gerais de investimento é limitada aos fundos de investimento, e não indicamos ou recomendamos gestores de fundos ou instituições financeiras.

Conteúdo

O Relatório Mensal de Gestão do abrangerá os seguintes aspectos:

RELATÓRIOS GERENCIAIS

Carteira de Investimentos - Composição	<u>1</u>
Carteira de Investimentos – Riscos	<u>2</u>
Carteira de Investimentos – Evolução Mensal	<u>3</u>
Rentabilidade dos Fundos de Investimento	<u>4</u>
Participação dos Fundos na Rentabilidade da Carteira	<u>5</u>
Rentabilidade da Carteira Consolidada	<u>6</u>
Distribuição da Carteira por Índices	<u>7</u>
Enquadramento da Carteira por Fundos	<u>8</u>
Enquadramento da Carteira por Aplicações	<u>9</u>
Consolidação das Carteiras dos Fundos	<u>10</u>
Detalhamento das Carteiras dos Fundos	<u>11</u>
Resumo das Movimentações	<u>12</u>
Demonstrativo das Aplicações e Investimentos dos Recursos - CADPREV	<u>13</u>

CARTA DE PERSPECTIVAS ECONÔMICAS

RELATÓRIOS DE BACKOFFICE E EXTRATOS BANCÁRIOS



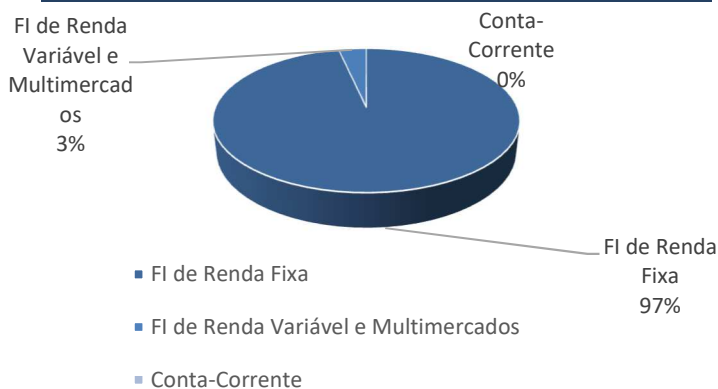
FAZPREV

Instituto de Previdência dos Serv. Públicos Mun. de Fazenda Rio Grande - PR

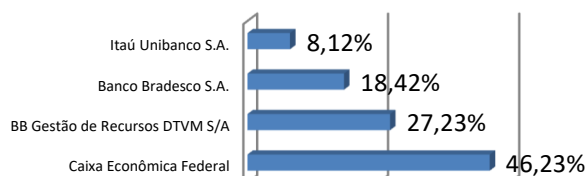
CARTEIRA DE INVESTIMENTOS - COMPOSIÇÃO

FUNDOS DE INVESTIMENTO (FI)	dezembro-16	janeiro-17	%
FI de Renda Fixa	117.805.145,82	119.657.549,94	1,57%
BB PREVIDENCIÁRIO RENDA FIXA IDKA 2 TÍTULOS PÚBLICOS FI	188.315,42	190.355,23	1,08%
BB PREVIDENCIÁRIO RENDA FIXA IMA-B FI	1.727.447,81	1.760.113,42	1,89%
BB PREVIDENCIÁRIO RENDA FIXA IMA-B TÍTULOS PÚBLICOS FI	4.897.694,76	4.988.022,75	1,84%
BB PREVIDENCIÁRIO RENDA FIXA IRF-M TÍTULOS PÚBLICOS FI	5.304.945,63	5.426.663,13	2,29%
BB PREVIDENCIÁRIO RENDA FIXA IRF-M1 TÍTULOS PÚBLICOS FIC FI	7.972.136,72	8.072.585,77	1,26%
BB PREVIDENCIÁRIO RENDA FIXA PERFIL FIC-FI	12.516.410,23	12.653.822,28	1,10%
BRADESCO FI RENDA FIXA IRF-M 1 TÍTULOS PÚBLICOS	7.874.471,92	7.972.880,92	1,25%
BRADESCO FI RENDA FIXA REFERENCIADO DI PREMIUM	11.108.804,20	11.230.296,11	1,09%
BRADESCO INSTITUCIONAL FIC-FI RENDA FIXA IMA-B 5	257.252,91	260.269,60	1,17%
BRADESCO INSTITUCIONAL FI RENDA FIXA B VÉRTICE 2019	3.334.394,94	3.372.145,41	1,13%
BB PREVIDENCIÁRIO RENDA FIXA TÍTULOS PÚBLICOS IX FI	330.767,98	334.094,30	1,01%
FI CAIXA BRASIL IPCA XVI RENDA FIXA CRÉDITO PRIVADO	4.061.123,20	4.098.985,60	0,93%
FI CAIXA BRASIL IMA B 5+ TITULOS PÚBLICOS RENDA FIXA LP	428.692,97	438.017,92	2,18%
FI CAIXA BRASIL IDKA IPCA 2A TITULOS PUBLICOS RENDA FIXA LP	2.985.466,71	3.017.227,50	1,06%
FI CAIXA BRASIL IMA GERAL TÍTULOS PÚBLICOS RENDA FIXA LP	5.745.713,24	5.857.242,78	1,94%
FI CAIXA BRASIL IMA-B 5 TÍTULOS PÚBLICOS RENDA FIXA LP	886.516,25	896.601,00	1,14%
FI CAIXA BRASIL IMA-B TÍTULOS PÚBLICOS RENDA FIXA LP	363.301,14	369.995,24	1,84%
FI CAIXA BRASIL IRF-M 1 TÍTULOS PÚBLICOS RENDA FIXA	30.112.639,44	30.437.584,68	1,08%
FI CAIXA BRASIL TÍTULOS PÚBLICOS RENDA FIXA LP	401.373,52	197.888,51	-50,70%
FIC-FI CAIXA NOVO BRASIL IMA-B RENDA FIXA LP	856.675,99	1.415.204,24	65,20%
ITAÚ SOBERANO RENDA FIXA IRFM 1 - FI	1.795.908,69	1.818.463,02	1,26%
ITAÚ INSTITUCIONAL ALOCAÇÃO DINÂMICA RENDA FIXA FI EM COTAS DE	4.181.563,20	4.270.136,52	2,12%
FI CAIXA BRASIL 2018 II TÍTULOS PÚBLICOS RENDA FIXA	10.473.528,95	10.578.954,01	1,01%
FI de Renda Variável e Multimerçados	4.231.395,72	4.294.455,86	1,49%
BB AÇÕES IBRX INDEXADO FIC-FI	300.434,29	321.406,87	6,98%
ITAÚ INSTITUCIONAL MULTIMERCADO JUROS E MOEDAS - FI	3.930.961,43	3.973.048,99	1,07%
Conta-Corrente	-	4.003,88	
BANCO DO BRASIL	-	-	
CAIXA ECONÔMICA FEDERAL	-	4.003,88	
ITAÚ	-	-	
BRADESCO	-	-	
TOTAL DA CARTEIRA	122.036.541,54	123.956.009,68	1,57%

Composição da Carteira por Segmento (%)



Composição da Carteira por Instituição (%)



LEGENDA:

- 0% 25% 50%
- ↓ Resgate de Recursos
- ↑ Entrada de Recursos
- ⊗ Resgate Total
- Nova Aplicação



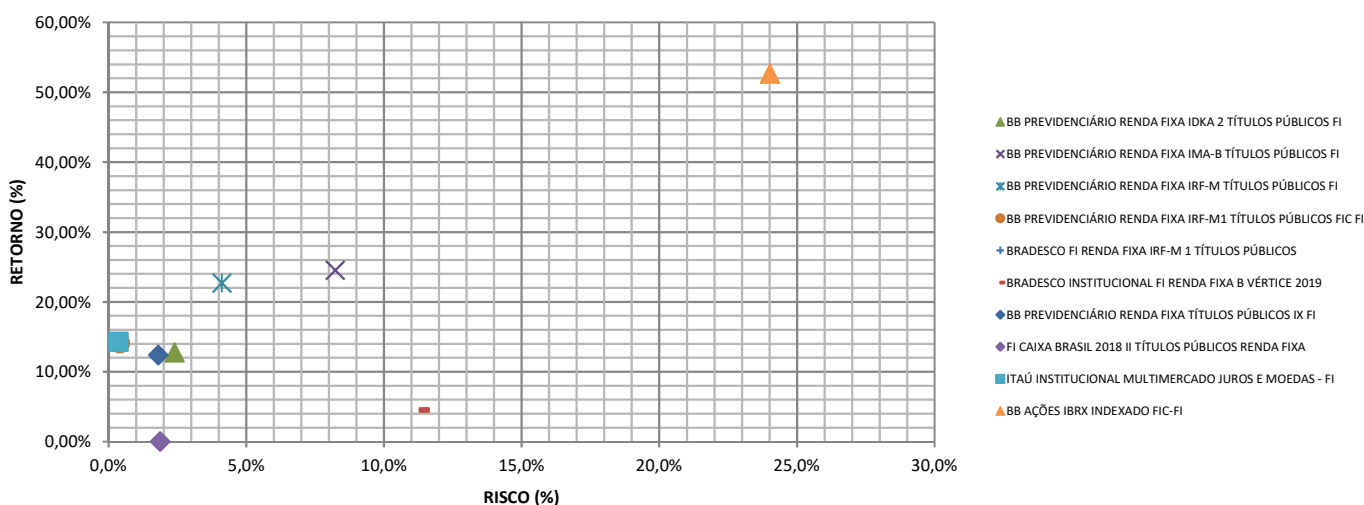
FAZPREV

Instituto de Previdência dos Serv. Públicos Mun. de Fazenda Rio Grande - PR

CARTEIRA DE INVESTIMENTOS - RISCOS

FUNDOS DE INVESTIMENTO (FI)	% CDI		Volatilidade			Risco		
	Acima	Abaixo	3m	6m	12m	Sharpe	VaR	%
FI de Renda Fixa								
BB PREVIDENCIÁRIO RENDA FIXA IDKA 2 TÍTULOS PÚBLICOS FI	128	123	2,4%	2,4%	2,4%	-0,54	R\$ 666	0,4%
BB PREVIDENCIÁRIO RENDA FIXA IMA-B FI	137	114	8,2%	8,2%	8,2%	1,27	R\$ 21.154	1,2%
BB PREVIDENCIÁRIO RENDA FIXA IMA-B TÍTULOS PÚBLICOS FI	135	116	8,2%	8,2%	8,2%	1,28	R\$ 60.145	1,2%
BB PREVIDENCIÁRIO RENDA FIXA IRF-M TÍTULOS PÚBLICOS FI	138	113	4,1%	4,1%	4,1%	2,10	R\$ 32.753	0,6%
BB PREVIDENCIÁRIO RENDA FIXA IRF-M1 TÍTULOS PÚBLICOS FIC F	111	140	0,4%	0,4%	0,4%	0,10	R\$ 4.838	0,1%
BB PREVIDENCIÁRIO RENDA FIXA PERFIL FIC-FI	152	99	0,0%	0,0%	0,0%	-2,78	R\$ 688	0,0%
BRADESCO FI RENDA FIXA IRF-M 1 TÍTULOS PÚBLICOS	115	136	0,4%	0,4%	0,4%	0,11	R\$ 4.777	0,1%
BRADESCO FI RENDA FIXA REFERENCIADO DI PREMIUM	148	103	0,1%	0,1%	0,1%	4,19	R\$ 1.058	0,0%
BRADESCO INSTITUCIONAL FIC-FI RENDA FIXA IMA-B 5	126	125	3,3%	3,3%	3,3%	-0,22	R\$ 1.251	0,5%
BRADESCO INSTITUCIONAL FI RENDA FIXA B VÉRTICE 2019	123	128	11,3%	11,3%	11,3%	-0,84	R\$ 55.851	1,7%
BB PREVIDENCIÁRIO RENDA FIXA TÍTULOS PÚBLICOS IX FI	119	132	1,8%	1,8%	1,8%	-0,93	R\$ 881	0,3%
FI CAIXA BRASIL IPCA XVI RENDA FIXA CRÉDITO PRIVADO	100	151	1,6%	1,6%	1,6%	-0,29	R\$ 9.594	0,2%
FI CAIXA BRASIL IMA B 5+ TITULOS PÚBLICOS RENDA FIXA LP	132	119	11,0%	11,0%	11,0%	1,63	R\$ 7.082	1,6%
FI CAIXA BRASIL IDKA IPCA 2A TITULOS PUBLICOS RENDA FIXA LP	127	124	2,3%	2,3%	2,3%	-0,48	R\$ 10.223	0,3%
FI CAIXA BRASIL IMA GERAL TÍTULOS PÚBLICOS RENDA FIXA LP	140	111	4,1%	4,1%	4,1%	1,63	R\$ 34.989	0,6%
FI CAIXA BRASIL IMA-B 5 TÍTULOS PÚBLICOS RENDA FIXA LP	125	126	2,9%	2,9%	2,9%	-0,28	R\$ 3.859	0,4%
FI CAIXA BRASIL IMA-B TÍTULOS PÚBLICOS RENDA FIXA LP	134	117	8,2%	8,2%	8,2%	1,29	R\$ 4.442	1,2%
FI CAIXA BRASIL IRF-M 1 TÍTULOS PÚBLICOS RENDA FIXA	121	130	0,4%	0,4%	0,4%	0,34	R\$ 17.757	0,1%
FI CAIXA BRASIL TÍTULOS PÚBLICOS RENDA FIXA LP	86	165	0,1%	0,1%	0,1%	-0,89	R\$ 19	0,0%
FIC-FI CAIXA NOVO BRASIL IMA-B RENDA FIXA LP	135	116	7,9%	7,9%	7,9%	1,32	R\$ 16.393	1,2%
ITAÚ SOBERANO RENDA FIXA IRFM 1 - FI	114	137	0,4%	0,4%	0,4%	-0,18	R\$ 1.080	0,1%
ITAÚ INSTITUCIONAL ALOCAÇÃO DINÂMICA RENDA FIXA FI EM CC	140	111	5,3%	5,3%	5,3%	1,55	R\$ 33.439	0,8%
FI CAIXA BRASIL 2018 II TÍTULOS PÚBLICOS RENDA FIXA	69	84	1,9%	1,9%	1,9%		R\$ 29.071	0,3%
FI de Renda Variável e Multimercados								
BB AÇÕES IBRX INDEXADO FIC-FI	141	110	24,0%	24,0%	24,0%	1,61	R\$ 11.310	3,5%
ITAÚ INSTITUCIONAL MULTIMERCADO JUROS E MOEDAS - FI	123	128	0,4%	0,4%	0,4%	0,62	R\$ 2.062	0,1%

Risco x Retorno (diariamente últimos 12 meses)



**FAZPREV****Instituto de Previdência dos Serv. Públicos Mun. de Fazenda Rio Grande - PR****CARTEIRA DE INVESTIMENTOS - MENSAL**

FUNDOS DE INVESTIMENTO (FI)	janeiro-17	fevereiro-17	março-17
FI de Renda Fixa, Renda Variável e Multimercados			
FI CAIXA BRASIL TÍTULOS PÚBLICOS RENDA FIXA LP	197.888,51	-	-
BB PREVIDENCIÁRIO RENDA FIXA PERFIL FIC-FI	12.653.822,28	-	-
BB PREVIDENCIÁRIO RENDA FIXA IRF-M TÍTULOS PÚBLICOS FI	5.426.663,13	-	-
BB PREVIDENCIÁRIO RENDA FIXA IMA-B TÍTULOS PÚBLICOS FI	4.988.022,75	-	-
BB PREVIDENCIÁRIO RENDA FIXA IMA-B FI	1.760.113,42	-	-
FIC-FI CAIXA NOVO BRASIL IMA-B RENDA FIXA LP	1.415.204,24	-	-
FI CAIXA BRASIL IPCA XVI RENDA FIXA CRÉDITO PRIVADO	4.098.985,60	-	-
FI CAIXA BRASIL IMA B 5+ TITULOS PÚBLICOS RENDA FIXA LP	438.017,92	-	-
FI CAIXA BRASIL IDKA IPCA 2A TITULOS PUBLICOS RENDA FIXA LP	3.017.227,50	-	-
FI CAIXA BRASIL IRF-M 1 TÍTULOS PÚBLICOS RENDA FIXA	30.437.584,68	-	-
FI CAIXA BRASIL IMA GERAL TÍTULOS PÚBLICOS RENDA FIXA LP	5.857.242,78	-	-
FI CAIXA BRASIL IMA-B 5 TÍTULOS PÚBLICOS RENDA FIXA LP	896.601,00	-	-
BB PREVIDENCIÁRIO RENDA FIXA IRF-M1 TÍTULOS PÚBLICOS FIC FI	8.072.585,77	-	-
BB PREVIDENCIÁRIO RENDA FIXA IDKA 2 TÍTULOS PÚBLICOS FI	190.355,23	-	-
ITAÚ INSTITUCIONAL MULTIMERCADO JUROS E MOEDAS - FI	3.973.048,99	-	-
ITAÚ SOBERANO RENDA FIXA IRFM 1 - FI	1.818.463,02	-	-
ITAÚ INSTITUCIONAL ALOCAÇÃO DINÂMICA RENDA FIXA FI EM COTAS DE FUNI	4.270.136,52	-	-
BRANCO FI RENDA FIXA IRF-M 1 TÍTULOS PÚBLICOS	7.972.880,92	-	-
BRANCO FI RENDA FIXA REFERENCIADO DI PREMIUM	11.230.296,11	-	-
BRANCO INSTITUCIONAL FIC-FI RENDA FIXA IMA-B 5	260.269,60	-	-
BB AÇÕES IBRX INDEXADO FIC-FI	321.406,87	-	-
FI CAIXA BRASIL IMA-B TÍTULOS PÚBLICOS RENDA FIXA LP	369.995,24	-	-
BRANCO INSTITUCIONAL FI RENDA FIXA B VÉRTICE 2019	3.372.145,41	-	-
BB PREVIDENCIÁRIO RENDA FIXA TÍTULOS PÚBLICOS IX FI	334.094,30	-	-
FI CAIXA BRASIL 2018 II TÍTULOS PÚBLICOS RENDA FIXA	10.578.954,01	-	-
FI CAIXA BRASIL 2016 II TÍTULOS PÚBLICOS RENDA FIXA	-	-	-
FI CAIXA BRASIL 2016 III TÍTULOS PÚBLICOS RENDA FIXA	-	-	-
FI CAIXA BRASIL 2016 IV TÍTULOS PÚBLICOS RENDA FIXA	-	-	-
FI CAIXA BRASIL 2016 V TÍTULOS PÚBLICOS RENDA FIXA	-	-	-
FI CAIXA BRASIL 2016 VI TÍTULOS PÚBLICOS RENDA FIXA	-	-	-
Conta-Corrente			
CAIXA ECONÔMICA FEDERAL	4.003,88	-	-
BANCO DO BRASIL	-	-	-
ITAÚ	-	-	-
BRANCO	-	-	-
TOTAL DA CARTEIRA	123.956.009,68	-	-

**FAZPREV**

Instituto de Previdência dos Serv. Públicos Mun. de Fazenda Rio Grande - PR

CARTEIRA DE INVESTIMENTOS - MENSAL

FUNDOS DE INVESTIMENTO (FI)	abril-17	maio-17	junho-17
FI de Renda Fixa, Renda Variável e Multimercados			
FI CAIXA BRASIL TÍTULOS PÚBLICOS RENDA FIXA LP	-	-	-
BB PREVIDENCIÁRIO RENDA FIXA PERFIL FIC-FI	-	-	-
BB PREVIDENCIÁRIO RENDA FIXA IRF-M TÍTULOS PÚBLICOS FI	-	-	-
BB PREVIDENCIÁRIO RENDA FIXA IMA-B TÍTULOS PÚBLICOS FI	-	-	-
BB PREVIDENCIÁRIO RENDA FIXA IMA-B FI	-	-	-
FIC-FI CAIXA NOVO BRASIL IMA-B RENDA FIXA LP	-	-	-
FI CAIXA BRASIL IPCA XVI RENDA FIXA CRÉDITO PRIVADO	-	-	-
FI CAIXA BRASIL IMA B 5+ TITULOS PÚBLICOS RENDA FIXA LP	-	-	-
FI CAIXA BRASIL IDKA IPCA 2A TITULOS PUBLICOS RENDA FIXA LP	-	-	-
FI CAIXA BRASIL IRF-M 1 TÍTULOS PÚBLICOS RENDA FIXA	-	-	-
FI CAIXA BRASIL IMA GERAL TÍTULOS PÚBLICOS RENDA FIXA LP	-	-	-
FI CAIXA BRASIL IMA-B 5 TÍTULOS PÚBLICOS RENDA FIXA LP	-	-	-
BB PREVIDENCIÁRIO RENDA FIXA IRF-M1 TÍTULOS PÚBLICOS FIC FI	-	-	-
BB PREVIDENCIÁRIO RENDA FIXA IDKA 2 TÍTULOS PÚBLICOS FI	-	-	-
ITAÚ INSTITUCIONAL MULTIMERCADO JUROS E MOEDAS - FI	-	-	-
ITAÚ SOBERANO RENDA FIXA IRFM 1 - FI	-	-	-
ITAÚ INSTITUCIONAL ALOCAÇÃO DINÂMICA RENDA FIXA FI EM COTAS DE FUNI	-	-	-
BRANCO FI RENDA FIXA IRF-M 1 TÍTULOS PÚBLICOS	-	-	-
BRANCO FI RENDA FIXA REFERENCIADO DI PREMIUM	-	-	-
BRANCO INSTITUCIONAL FIC-FI RENDA FIXA IMA-B 5	-	-	-
BB AÇÕES IBRX INDEXADO FIC-FI	-	-	-
FI CAIXA BRASIL IMA-B TÍTULOS PÚBLICOS RENDA FIXA LP	-	-	-
BRANCO INSTITUCIONAL FI RENDA FIXA B VÉRTICE 2019	-	-	-
BB PREVIDENCIÁRIO RENDA FIXA TÍTULOS PÚBLICOS IX FI	-	-	-
FI CAIXA BRASIL 2018 II TÍTULOS PÚBLICOS RENDA FIXA	-	-	-
FI CAIXA BRASIL 2016 II TÍTULOS PÚBLICOS RENDA FIXA	-	-	-
FI CAIXA BRASIL 2016 III TÍTULOS PÚBLICOS RENDA FIXA	-	-	-
FI CAIXA BRASIL 2016 IV TÍTULOS PÚBLICOS RENDA FIXA	-	-	-
FI CAIXA BRASIL 2016 V TÍTULOS PÚBLICOS RENDA FIXA	-	-	-
FI CAIXA BRASIL 2016 VI TÍTULOS PÚBLICOS RENDA FIXA	-	-	-
Conta-Corrente			
CAIXA ECONÔMICA FEDERAL	-	-	-
BANCO DO BRASIL	-	-	-
ITAÚ	-	-	-
BRANCO	-	-	-
TOTAL DA CARTEIRA	-	-	-

**FAZPREV**

Instituto de Previdência dos Serv. Públicos Mun. de Fazenda Rio Grande - PR

CARTEIRA DE INVESTIMENTOS - MENSAL

FUNDOS DE INVESTIMENTO (FI)	julho-17	agosto-17	setembro-17
FI de Renda Fixa, Renda Variável e Multimercados			
FI CAIXA BRASIL TÍTULOS PÚBLICOS RENDA FIXA LP	-	-	-
BB PREVIDENCIÁRIO RENDA FIXA PERFIL FIC-FI	-	-	-
BB PREVIDENCIÁRIO RENDA FIXA IRF-M TÍTULOS PÚBLICOS FI	-	-	-
BB PREVIDENCIÁRIO RENDA FIXA IMA-B TÍTULOS PÚBLICOS FI	-	-	-
BB PREVIDENCIÁRIO RENDA FIXA IMA-B FI	-	-	-
FIC-FI CAIXA NOVO BRASIL IMA-B RENDA FIXA LP	-	-	-
FI CAIXA BRASIL IPCA XVI RENDA FIXA CRÉDITO PRIVADO	-	-	-
FI CAIXA BRASIL IMA B 5+ TITULOS PÚBLICOS RENDA FIXA LP	-	-	-
FI CAIXA BRASIL IDKA IPCA 2A TITULOS PUBLICOS RENDA FIXA LP	-	-	-
FI CAIXA BRASIL IRF-M 1 TÍTULOS PÚBLICOS RENDA FIXA	-	-	-
FI CAIXA BRASIL IMA GERAL TÍTULOS PÚBLICOS RENDA FIXA LP	-	-	-
FI CAIXA BRASIL IMA-B 5 TÍTULOS PÚBLICOS RENDA FIXA LP	-	-	-
BB PREVIDENCIÁRIO RENDA FIXA IRF-M1 TÍTULOS PÚBLICOS FIC FI	-	-	-
BB PREVIDENCIÁRIO RENDA FIXA IDKA 2 TÍTULOS PÚBLICOS FI	-	-	-
ITAÚ INSTITUCIONAL MULTIMERCADO JUROS E MOEDAS - FI	-	-	-
ITAÚ SOBERANO RENDA FIXA IRFM 1 - FI	-	-	-
ITAÚ INSTITUCIONAL ALOCAÇÃO DINÂMICA RENDA FIXA FI EM COTAS DE FUNI	-	-	-
BRANCO FI RENDA FIXA IRF-M 1 TÍTULOS PÚBLICOS	-	-	-
BRANCO FI RENDA FIXA REFERENCIADO DI PREMIUM	-	-	-
BRANCO INSTITUCIONAL FIC-FI RENDA FIXA IMA-B 5	-	-	-
BB AÇÕES IBRX INDEXADO FIC-FI	-	-	-
FI CAIXA BRASIL IMA-B TÍTULOS PÚBLICOS RENDA FIXA LP	-	-	-
BRANCO INSTITUCIONAL FI RENDA FIXA B VÉRTICE 2019	-	-	-
BB PREVIDENCIÁRIO RENDA FIXA TÍTULOS PÚBLICOS IX FI	-	-	-
FI CAIXA BRASIL 2018 II TÍTULOS PÚBLICOS RENDA FIXA	-	-	-
FI CAIXA BRASIL 2016 II TÍTULOS PÚBLICOS RENDA FIXA	-	-	-
FI CAIXA BRASIL 2016 III TÍTULOS PÚBLICOS RENDA FIXA	-	-	-
FI CAIXA BRASIL 2016 IV TÍTULOS PÚBLICOS RENDA FIXA	-	-	-
FI CAIXA BRASIL 2016 V TÍTULOS PÚBLICOS RENDA FIXA	-	-	-
FI CAIXA BRASIL 2016 VI TÍTULOS PÚBLICOS RENDA FIXA	-	-	-
Conta-Corrente			
CAIXA ECONÔMICA FEDERAL	-	-	-
BANCO DO BRASIL	-	-	-
ITAÚ	-	-	-
BRANCO	-	-	-
TOTAL DA CARTEIRA	-	-	-

**FAZPREV****Instituto de Previdência dos Serv. Públicos Mun. de Fazenda Rio Grande - PR****CARTEIRA DE INVESTIMENTOS - MENSAL**

FUNDOS DE INVESTIMENTO (FI)	outubro-17	novembro-17	dezembro-17
FI de Renda Fixa, Renda Variável e Multimercados			
FI CAIXA BRASIL TÍTULOS PÚBLICOS RENDA FIXA LP	-	-	-
BB PREVIDENCIÁRIO RENDA FIXA PERFIL FIC-FI	-	-	-
BB PREVIDENCIÁRIO RENDA FIXA IRF-M TÍTULOS PÚBLICOS FI	-	-	-
BB PREVIDENCIÁRIO RENDA FIXA IMA-B TÍTULOS PÚBLICOS FI	-	-	-
BB PREVIDENCIÁRIO RENDA FIXA IMA-B FI	-	-	-
FIC-FI CAIXA NOVO BRASIL IMA-B RENDA FIXA LP	-	-	-
FI CAIXA BRASIL IPCA XVI RENDA FIXA CRÉDITO PRIVADO	-	-	-
FI CAIXA BRASIL IMA B 5+ TITULOS PÚBLICOS RENDA FIXA LP	-	-	-
FI CAIXA BRASIL IDKA IPCA 2A TITULOS PUBLICOS RENDA FIXA LP	-	-	-
FI CAIXA BRASIL IRF-M 1 TÍTULOS PÚBLICOS RENDA FIXA	-	-	-
FI CAIXA BRASIL IMA GERAL TÍTULOS PÚBLICOS RENDA FIXA LP	-	-	-
FI CAIXA BRASIL IMA-B 5 TÍTULOS PÚBLICOS RENDA FIXA LP	-	-	-
BB PREVIDENCIÁRIO RENDA FIXA IRF-M1 TÍTULOS PÚBLICOS FIC FI	-	-	-
BB PREVIDENCIÁRIO RENDA FIXA IDKA 2 TÍTULOS PÚBLICOS FI	-	-	-
ITAÚ INSTITUCIONAL MULTIMERCADO JUROS E MOEDAS - FI	-	-	-
ITAÚ SOBERANO RENDA FIXA IRFM 1 - FI	-	-	-
ITAÚ INSTITUCIONAL ALOCAÇÃO DINÂMICA RENDA FIXA FI EM COTAS DE FUNI	-	-	-
BRADESCO FI RENDA FIXA IRF-M 1 TÍTULOS PÚBLICOS	-	-	-
BRADESCO FI RENDA FIXA REFERENCIADO DI PREMIUM	-	-	-
BRADESCO INSTITUCIONAL FIC-FI RENDA FIXA IMA-B 5	-	-	-
BB AÇÕES IBRX INDEXADO FIC-FI	-	-	-
FI CAIXA BRASIL IMA-B TÍTULOS PÚBLICOS RENDA FIXA LP	-	-	-
BRADESCO INSTITUCIONAL FI RENDA FIXA B VÉRTICE 2019	-	-	-
BB PREVIDENCIÁRIO RENDA FIXA TÍTULOS PÚBLICOS IX FI	-	-	-
FI CAIXA BRASIL 2018 II TÍTULOS PÚBLICOS RENDA FIXA	-	-	-
FI CAIXA BRASIL 2016 II TÍTULOS PÚBLICOS RENDA FIXA	-	-	-
FI CAIXA BRASIL 2016 III TÍTULOS PÚBLICOS RENDA FIXA	-	-	-
FI CAIXA BRASIL 2016 IV TÍTULOS PÚBLICOS RENDA FIXA	-	-	-
FI CAIXA BRASIL 2016 V TÍTULOS PÚBLICOS RENDA FIXA	-	-	-
FI CAIXA BRASIL 2016 VI TÍTULOS PÚBLICOS RENDA FIXA	-	-	-
Conta-Corrente			
CAIXA ECONÔMICA FEDERAL	-	-	-
BANCO DO BRASIL	-	-	-
ITAÚ	-	-	-
BRADESCO	-	-	-
TOTAL DA CARTEIRA	-	-	-



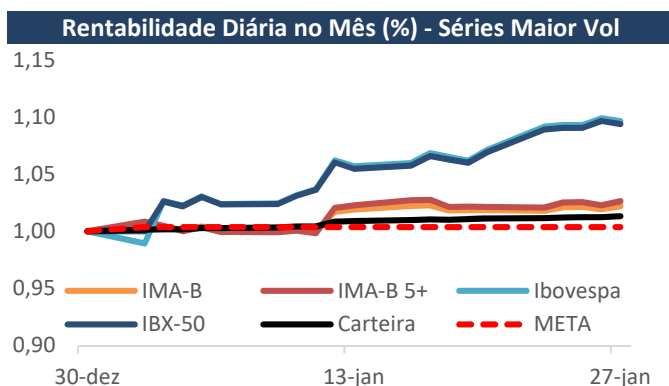
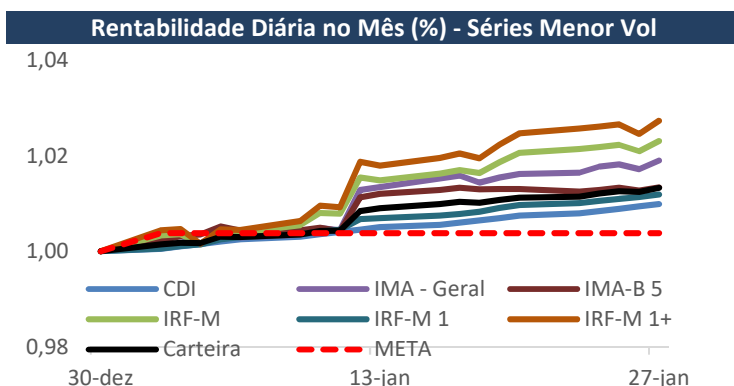
FAZPREV

Instituto de Previdência dos Serv. Públicos Mun. de Fazenda Rio Grande - PR

RENTABILIDADE DOS FUNDOS DE INVESTIMENTO

FUNDOS DE INVESTIMENTO (FI)	Indexador	Rentabilidade			% da Meta		
		jan	2017	12 m	jan	2017	12 m
FI de Renda Fixa							
BB PREVIDENCIÁRIO RENDA FIXA IDKA 2 TÍTULOS PÚBLICOS FI	IDKa	1,08%	1,08%	12,74%	125%	125%	109%
BB PREVIDENCIÁRIO RENDA FIXA IMA-B FI	IMA-B	1,89%	1,89%	24,48%	218%	218%	210%
BB PREVIDENCIÁRIO RENDA FIXA IMA-B TÍTULOS PÚBLICOS FI	IMA-B	1,84%	1,84%	24,54%	212%	212%	210%
BB PREVIDENCIÁRIO RENDA FIXA IRF-M TÍTULOS PÚBLICOS FI	IRF-M	2,29%	2,29%	22,68%	264%	264%	194%
BB PREVIDENCIÁRIO RENDA FIXA IRF-M1 TÍTULOS PÚBLICOS FIC FI	IRF-M 1	1,26%	1,26%	14,07%	145%	145%	121%
BB PREVIDENCIÁRIO RENDA FIXA PERFIL FIC-FI	CDI	1,10%	1,10%	13,93%	126%	126%	119%
BRADESCO FI RENDA FIXA IRF-M 1 TÍTULOS PÚBLICOS	IRF-M 1	1,25%	1,25%	14,08%	144%	144%	121%
BRADESCO FI RENDA FIXA REFERENCIADO DI PREMIUM	CDI	1,09%	1,09%	14,30%	126%	126%	122%
BRADESCO INSTITUCIONAL FIC-FI RENDA FIXA IMA-B 5	IMA-B 5	1,17%	1,17%	13,31%	135%	135%	114%
BRADESCO INSTITUCIONAL FI RENDA FIXA B VÉRTICE 2019	IPCA	1,13%	1,13%	13,70%	130%	130%	117%
BB PREVIDENCIÁRIO RENDA FIXA TÍTULOS PÚBLICOS IX FI	IDKa	1,01%	1,01%	12,37%	116%	116%	106%
FI CAIXA BRASIL IPCA XVI RENDA FIXA CRÉDITO PRIVADO	CDI	0,93%	0,93%	13,57%	107%	107%	116%
FI CAIXA BRASIL IMA B 5+ TITULOS PÚBLICOS RENDA FIXA LP	IMA-B 5+	2,18%	2,18%	31,98%	250%	250%	274%
FI CAIXA BRASIL IDKA IPCA 2A TITULOS PUBLICOS RENDA FIXA LP	IDKa	1,06%	1,06%	12,92%	122%	122%	111%
FI CAIXA BRASIL IMA GERAL TÍTULOS PÚBLICOS RENDA FIXA LP	IMA - Geral	1,76%	1,76%	20,69%	202%	202%	177%
FI CAIXA BRASIL IMA-B 5 TÍTULOS PÚBLICOS RENDA FIXA LP	IMA-B 5	1,14%	1,14%	13,21%	131%	131%	113%
FI CAIXA BRASIL IMA-B TÍTULOS PÚBLICOS RENDA FIXA LP	IMA-B	1,84%	1,84%	24,64%	212%	212%	211%
FI CAIXA BRASIL IRF-M 1 TÍTULOS PÚBLICOS RENDA FIXA	IRF-M 1	1,26%	1,26%	14,17%	145%	145%	121%
FI CAIXA BRASIL TÍTULOS PÚBLICOS RENDA FIXA LP	CDI	1,10%	1,10%	13,98%	127%	127%	120%
FIC-FI CAIXA NOVO BRASIL IMA-B RENDA FIXA LP	IMA-B	1,89%	1,89%	24,43%	217%	217%	209%
ITAÚ SOBERANO RENDA FIXA IRFM 1 - FI	IRF-M 1	1,26%	1,26%	13,96%	145%	145%	120%
ITAÚ INSTITUCIONAL ALOCAÇÃO DINÂMICA RENDA FIXA FI EM COTAS DE FUNDOS DE	IPCA	2,12%	2,12%	22,33%	244%	244%	191%
FI CAIXA BRASIL 2018 II TÍTULOS PÚBLICOS RENDA FIXA	IMA-B	1,01%	1,01%		116%	116%	-
FI de Renda Variável e Multimercados							
BB AÇÕES IBRX INDEXADO FIC-FI	IbrX	6,98%	6,98%	52,68%	804%	804%	451%
ITAÚ INSTITUCIONAL MULTIMERCADO JUROS E MOEDAS - FI	CDI	1,07%	1,07%	14,25%	123%	123%	122%

PRINCIPAIS INDICADORES	Rentabilidade			% da Meta		
	jan	2017	12 m	jan	2017	12 m
CDI (CERTIFICADO DE DEPÓSITO INTERFINANCEIRO)	1,08%	1,08%	14,03%	125%	125%	120%
IMA - GERAL (ÍNDICE DE MERCADO ANBIMA - GERAL)	1,80%	1,80%	20,74%	208%	208%	178%
IMA-B (ÍNDICE DE MERCADO ANBIMA - B)	1,87%	1,87%	24,76%	215%	215%	212%
IMA-B 5 (ÍNDICE DE MERCADO ANBIMA - B 5)	1,16%	1,16%	13,45%	133%	133%	115%
IMA-B 5+ (ÍNDICE DE MERCADO ANBIMA - B 5+)	2,24%	2,24%	32,37%	258%	258%	277%
IRF-M (ÍNDICE DE RENDA FIXA DO MERCADO)	2,28%	2,28%	22,76%	263%	263%	195%
IRF-M 1 (ÍNDICE DE RENDA FIXA DO MERCADO - 1)	1,29%	1,29%	14,32%	148%	148%	123%
IRF-M 1+ (ÍNDICE DE RENDA FIXA DO MERCADO - 1+)	2,66%	2,66%	28,23%	307%	307%	242%
IBOVESPA (ÍNDICE DA BOLSA DE SÃO PAULO)	7,38%	7,38%	60,05%	849%	849%	514%
IBX-50 (ÍNDICE BRASIL 50)	7,13%	7,13%	56,70%	821%	821%	486%



**FAZPREV****Instituto de Previdência dos Serv. Públicos Mun. de Fazenda Rio Grande - PR****PARTICIPAÇÃO DOS FUNDOS NA RENTABILIDADE DA CARTEIRA**

Últimos 6 meses		Rentabilidade Diária x Peso Diário					
FUNDOS DE INVESTIMENTO (FI)	Indexador	jan	dez	nov	out	set	ago
FI CAIXA BRASIL TÍTULOS PÚBLICOS RENDA FIXA LP	CDI	0,00	0,01	0,01	0,00	0,01	0,01
BB PREVIDENCIÁRIO RENDA FIXA PERFIL FIC-FI	CDI	0,11	0,12	0,11	0,11	0,12	0,13
BB PREVIDENCIÁRIO RENDA FIXA IRF-M TÍTULOS PÚBLICOS FI	IRF-M	0,10	0,08	0,01	0,03	0,05	0,01
BB PREVIDENCIÁRIO RENDA FIXA IMA-B TÍTULOS PÚBLICOS FI	IMA-B	0,07	0,11	-0,05	0,02	0,04	-0,01
BB PREVIDENCIÁRIO RENDA FIXA IMA-B FI	IMA-B	0,03	0,04	-0,02	0,01	0,02	0,01
FIC-FI CAIXA NOVO BRASIL IMA-B RENDA FIXA LP	IMA-B	0,01	0,02	-0,20	0,03	0,03	0,01
FI CAIXA BRASIL IPCA XVI RENDA FIXA CRÉDITO PRIVADO	CDI	0,03	0,04	0,02	0,01	0,03	0,06
FI CAIXA BRASIL IMA B 5+ TÍTULOS PÚBLICOS RENDA FIXA LP	IMA-B 5+	0,01	0,01	-0,01	0,00	0,01	0,00
FI CAIXA BRASIL IDKA IPCA 2A TÍTULOS PÚBLICOS RENDA FIXA LP	IDkA	0,03	0,03	0,00	0,01	0,08	0,07
FI CAIXA BRASIL IRF-M 1 TÍTULOS PÚBLICOS RENDA FIXA	IRF-M 1	0,31	0,28	0,21	0,08	0,09	0,09
FI CAIXA BRASIL IMA GERAL TÍTULOS PÚBLICOS RENDA FIXA LP	IMA - Geral	0,08	0,09	0,00	0,05	0,07	0,01
FI CAIXA BRASIL IMA-B 5 TÍTULOS PÚBLICOS RENDA FIXA LP	IMA-B 5	0,01	0,00	0,00	0,01	0,04	0,03
BB PREVIDENCIÁRIO RENDA FIXA IRF-M1 TÍTULOS PÚBLICOS FIC FI	IRF-M 1	0,08	0,08	0,09	0,01	0,00	0,00
BB PREVIDENCIÁRIO RENDA FIXA IDKA 2 TÍTULOS PÚBLICOS FI	IDkA	0,00	0,00	0,00	0,03	0,16	0,16
ITAÚ INSTITUCIONAL MULTIMERCADO JUROS E MOEDAS - FI	CDI	0,03	0,04	0,03	0,03	0,04	0,04
ITAÚ SOBERANO RENDA FIXA IRFM 1 - FI	IRF-M 1	0,02	0,03	0,03	0,03	0,04	0,04
ITAÚ INSTITUCIONAL ALOCAÇÃO DINÂMICA RENDA FIXA FI EM COTAS DE FUNDO!	IPCA	0,07	0,07	-0,01	0,03	0,06	-0,01
BRADERCO FI RENDA FIXA IRF-M 1 TÍTULOS PÚBLICOS	IRF-M 1	0,08	0,08	0,07	0,05	0,06	0,06
BRADERCO FI RENDA FIXA REFERENCIADO DI PREMIUM	CDI	0,10	0,10	0,10	0,11	0,10	0,11
BRADERCO INSTITUCIONAL FIC-FI RENDA FIXA IMA-B 5	IMA-B 5	0,00	0,00	0,00	0,01	0,02	0,02
BB AÇÕES IBRX INDEXADO FIC-FI	IBrX	0,02	-0,01	-0,01	0,03	0,00	0,00
FI CAIXA BRASIL IMA-B TÍTULOS PÚBLICOS RENDA FIXA LP	IMA-B	0,01	0,01	-0,23	0,05	0,11	0,06
BRADERCO INSTITUCIONAL FI RENDA FIXA B VÉRTICE 2019	IPCA	0,03	0,03	0,01	0,01	0,05	0,03
BB PREVIDENCIÁRIO RENDA FIXA TÍTULOS PÚBLICOS IX FI	IDkA	0,00	0,00	0,00	0,00	0,00	0,02
FI CAIXA BRASIL 2018 II TÍTULOS PÚBLICOS RENDA FIXA	IMA-B	0,09	0,10	0,05	0,03	0,09	

Últimos 6 meses		Peso Fechamento Carteira					
FUNDOS DE INVESTIMENTO (FI)		jan	dez	nov	out	set	ago
FI CAIXA BRASIL TÍTULOS PÚBLICOS RENDA FIXA LP	CDI	0,16%	0,33%	0,56%	0,21%	0,37%	0,53%
BB PREVIDENCIÁRIO RENDA FIXA PERFIL FIC-FI	CDI	10,21%	10,26%	10,36%	10,32%	10,32%	10,44%
BB PREVIDENCIÁRIO RENDA FIXA IRF-M TÍTULOS PÚBLICOS FI	IRF-M	4,38%	4,35%	4,36%	4,38%	2,69%	2,70%
BB PREVIDENCIÁRIO RENDA FIXA IMA-B TÍTULOS PÚBLICOS FI	IMA-B	4,02%	4,01%	3,99%	4,06%	2,55%	2,57%
BB PREVIDENCIÁRIO RENDA FIXA IMA-B FI	IMA-B	1,42%	1,42%	1,41%	1,43%	1,44%	1,45%
FIC-FI CAIXA NOVO BRASIL IMA-B RENDA FIXA LP	IMA-B	1,14%	0,70%	0,22%	6,06%	2,04%	2,06%
FI CAIXA BRASIL IPCA XVI RENDA FIXA CRÉDITO PRIVADO	CDI	3,31%	3,33%	3,36%	3,36%	3,39%	3,43%
FI CAIXA BRASIL IMA B 5+ TÍTULOS PÚBLICOS RENDA FIXA LP	IMA-B 5+	0,35%	0,35%	0,35%	0,36%	0,36%	0,36%
FI CAIXA BRASIL IDKA IPCA 2A TÍTULOS PÚBLICOS RENDA FIXA LP	IDkA	2,43%	2,45%	2,47%	0,37%	5,65%	5,70%
FI CAIXA BRASIL IRF-M 1 TÍTULOS PÚBLICOS RENDA FIXA	IRF-M 1	24,56%	24,68%	23,21%	12,98%	7,75%	7,83%
FI CAIXA BRASIL IMA GERAL TÍTULOS PÚBLICOS RENDA FIXA LP	IMA - Geral	4,73%	4,71%	4,70%	4,72%	4,72%	4,74%
FI CAIXA BRASIL IMA-B 5 TÍTULOS PÚBLICOS RENDA FIXA LP	IMA-B 5	0,72%	0,73%	0,24%	0,24%	3,81%	2,81%
BB PREVIDENCIÁRIO RENDA FIXA IRF-M1 TÍTULOS PÚBLICOS FIC FI	IRF-M 1	6,51%	6,53%	6,60%	8,66%	0,14%	0,15%
BB PREVIDENCIÁRIO RENDA FIXA IDKA 2 TÍTULOS PÚBLICOS FI	IDkA	0,15%	0,15%	0,16%	0,16%	11,97%	12,07%
ITAÚ INSTITUCIONAL MULTIMERCADO JUROS E MOEDAS - FI	CDI	3,21%	3,22%	3,25%	3,24%	3,25%	3,28%
ITAÚ SOBERANO RENDA FIXA IRFM 1 - FI	IRF-M 1	1,47%	1,47%	3,15%	3,14%	3,14%	3,18%
ITAÚ INSTITUCIONAL ALOCAÇÃO DINÂMICA RENDA FIXA FI EM COTAS DE FUNDO!	IPCA	3,44%	3,43%	3,43%	3,46%	3,46%	3,48%
BRADERCO FI RENDA FIXA IRF-M 1 TÍTULOS PÚBLICOS	IRF-M 1	6,43%	6,45%	6,52%	6,49%	5,24%	5,29%
BRADERCO FI RENDA FIXA REFERENCIADO DI PREMIUM	CDI	9,06%	9,10%	9,20%	9,15%	9,15%	9,25%
BRADERCO INSTITUCIONAL FIC-FI RENDA FIXA IMA-B 5	IMA-B 5	0,21%	0,21%	0,21%	0,21%	1,49%	1,50%
BB AÇÕES IBRX INDEXADO FIC-FI	IBrX	0,26%	0,25%	0,26%	0,27%	0,25%	0,26%
FI CAIXA BRASIL IMA-B TÍTULOS PÚBLICOS RENDA FIXA LP	IMA-B	0,30%	0,30%	0,30%	6,93%	6,97%	7,01%
BRADERCO INSTITUCIONAL FI RENDA FIXA B VÉRTICE 2019	IPCA	2,72%	2,73%	2,76%	2,93%	2,95%	2,96%
BB PREVIDENCIÁRIO RENDA FIXA TÍTULOS PÚBLICOS IX FI	IDkA	0,27%	0,27%	0,27%	0,27%	0,28%	0,28%



FAZPREV

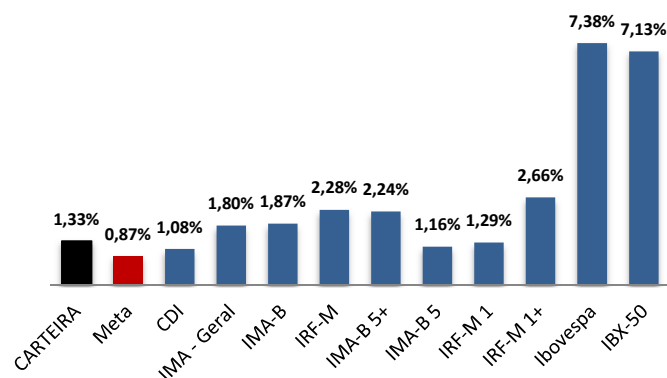
Instituto de Previdência dos Serv. Públicos Mun. de Fazenda Rio Grande - PR

RENTABILIDADE DA CARTEIRA CONSOLIDADA

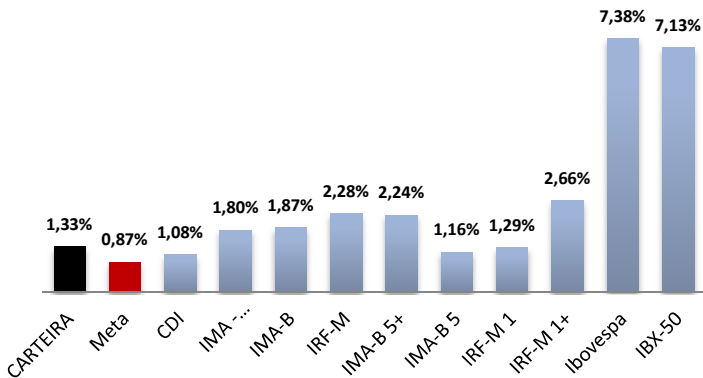
PERÍODO	Carteira	Meta	CDI	IMA Geral	IMA-B	% Meta	% CDI	% IMA Geral	% IMA-B
janeiro-17	1,33%	0,87%	1,08%	1,80%	1,87%	153,08%	122,60%	73,73%	71,23%
fevereiro-17									
março-17									
abril-17									
maio-17									
junho-17									
julho-17									
agosto-17									
setembro-17									
outubro-17									
novembro-17									
dezembro-17									

2017 (acumulado) 1,33% 0,87% 1,08% 1,80% 1,87%

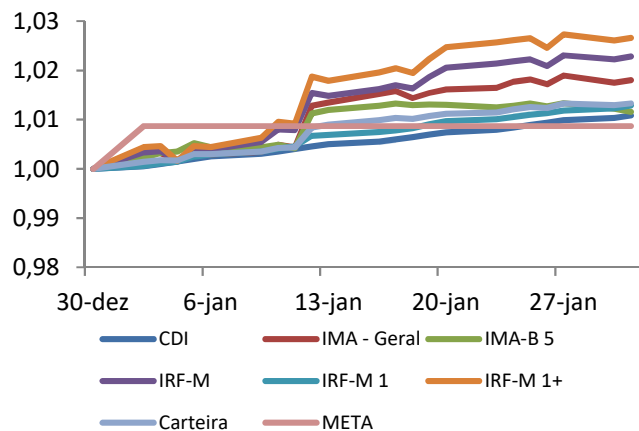
Carteira x Indicadores (jan/17)



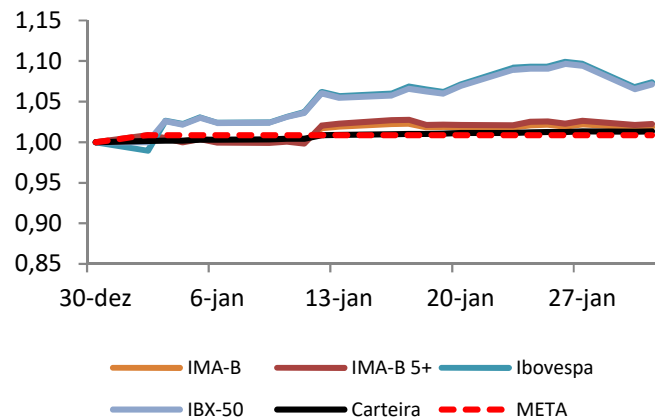
Carteira x Indicadores (2017)



Rentabilidade Diária no Ano (%) - Séries Menor Vol



Rentabilidade Diária no Ano (%) - Séries Maior Vol





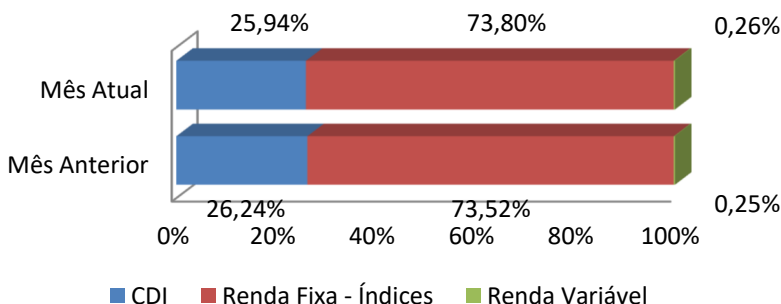
DISTRIBUIÇÃO DA CARTEIRA POR ÍNDICES

ÍNDICES	dez/16	jan/17
CDI	26,24%	25,94%
IRF-M	43,48%	43,35%
IRF-M	4,35%	4,38%
IRF-M 1	39,13%	38,97%
IRF-M 1+	0,00%	0,00%
IMA-B	16,30%	16,71%
IMA-B	15,01%	15,42%
IMA-B 5	0,94%	0,93%
IMA-B 5+	0,35%	0,35%
IMA - Geral	4,71%	4,73%
IDkA	2,87%	2,86%
Outros RF	0,00%	0,00%
RV	0,25%	0,26%
Ibovespa	0,00%	0,00%
IBrX	0,25%	0,26%
IBrX-50	0,00%	0,00%
Outros RV	0,00%	0,00%
IPCA	6,16%	6,17%

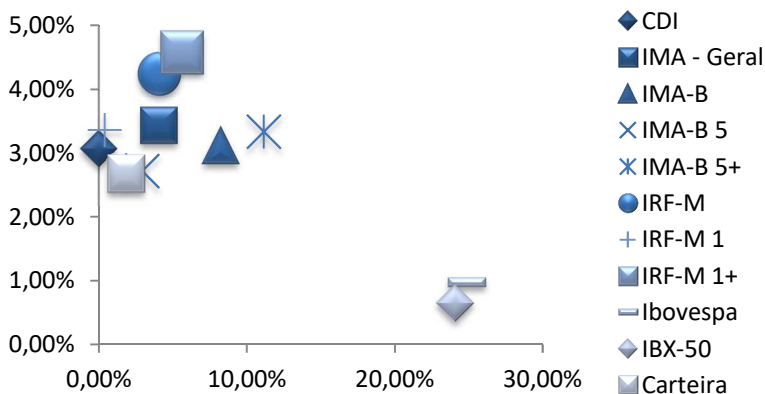
Conceitos

CDI = FIDC + Multimercados + LFT + FI no qual o índice é o CDI
IRF-M = FI no qual o índice é o IRF-M
IRF-M 1 = NTN-F e/ou LTN com vencimento igual ou inferior a 1 ano + FI no qual o índice é o IRF-M 1
IRF-M 1+ = NTN-F e/ou LTN com vencimento superior a 1 ano + FI no qual o índice é o IRF-M 1+
IMA-B = FI no qual o índice é o IMA-B
IMA-B 5 = NTN-B com vencimento igual ou inferior a 5 anos + FI no qual o índice é o IMA-B 5
IMA-B 5+ = NTN-B com vencimento superior a 5 anos + FI no qual o índice é o IMA-B 5+
IMA Geral = FI no qual o índice é o IMA Geral
IDkA = Fundos com o benchmark IDkA
Outros RF = Fundos de Renda Fixa com outro índice de referência
Ibovespa = FIA no qual o índice é o Ibovespa
IBrX = FIA no qual o índice é o IBrX
IBrX-50 = FIA no qual o índice é o IBrX-50
Outros = FIA no qual o índice não é Ibovespa, IBrX ou IBrX-50

Distribuição da Carteira por Índices (mensalmente)



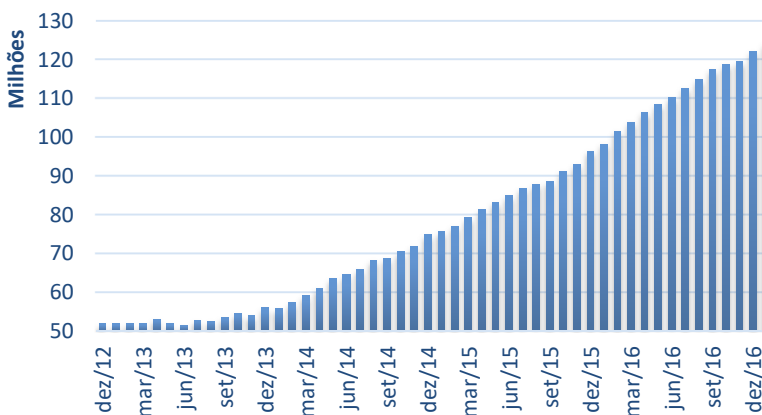
Relação Risco x Retorno da Carteira (em 3 meses)



Análise de Risco e Retorno

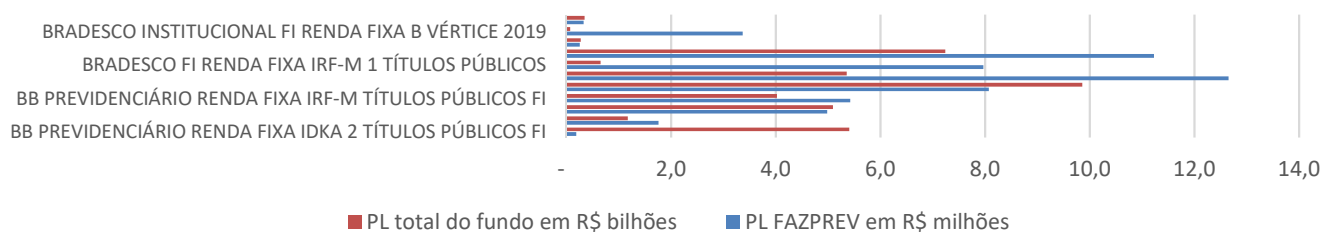
O gráfico acima mostra o retorno nos últimos 3 meses no eixo vertical e o risco (volatilidade anualizada calculada nos últimos 3 meses) no eixo horizontal. Carteiras de investimento devem apresentar a melhor relação de risco e retorno, comparativamente aos índices de referência, conforme pode ser observado.

Evolução do Patrimônio (em R\$ milhões)



**FAZPREV****Instituto de Previdência dos Serv. Públicos Mun. de Fazenda Rio Grande - PR****ENQUADRAMENTO DA CARTEIRA POR FUNDOS**

FUNDOS DE INVESTIMENTO (FI)	Enquad.	Enquadramento por PL			Enquadrado?
		PL jan/17	PL Fundo*	%	
FI de Renda Fixa					
BB PREVIDENCIÁRIO RENDA FIXA IDKA 2 TÍTULOS PÚBLICOS FI	7°, I, b	190.355,23	5.405.093.293,35	0,00%	Sim
BB PREVIDENCIÁRIO RENDA FIXA IMA-B FI	7°, III, a	1.760.113,42	1.176.665.634,64	0,15%	Sim
BB PREVIDENCIÁRIO RENDA FIXA IMA-B TÍTULOS PÚBLICOS FI	7°, I, b	4.988.022,75	5.093.308.228,35	0,10%	Sim
BB PREVIDENCIÁRIO RENDA FIXA IRF-M TÍTULOS PÚBLICOS FI	7°, I, b	5.426.663,13	4.027.807.080,47	0,13%	Sim
BB PREVIDENCIÁRIO RENDA FIXA IRF-M1 TÍTULOS PÚBLICOS FIC FI	7°, I, b	8.072.585,77	9.858.676.263,64	0,08%	Sim
BB PREVIDENCIÁRIO RENDA FIXA PERFIL FIC-FI	7°, IV, a	12.653.822,28	5.358.441.715,87	0,24%	Sim
BRADERCO FI RENDA FIXA IRF-M 1 TÍTULOS PÚBLICOS	7°, I, b	7.972.880,92	654.724.840,61	1,22%	Sim
BRADERCO FI RENDA FIXA REFERENCIADO DI PREMIUM	7°, IV, a	11.230.296,11	7.240.763.781,97	0,16%	Sim
BRADERCO INSTITUCIONAL FIC-FI RENDA FIXA IMA-B 5	7°, I, b	260.269,60	277.234.044,20	0,09%	Sim
BRADERCO INSTITUCIONAL FI RENDA FIXA B VÉRTICE 2019	7°, I, b	3.372.145,41	74.604.751,32	4,52%	Sim
BB PREVIDENCIÁRIO RENDA FIXA TÍTULOS PÚBLICOS IX FI	7°, I, b	334.094,30	349.468.007,96	0,10%	Sim
FI CAIXA BRASIL IPCA XVI RENDA FIXA CRÉDITO PRIVADO	7°, VII, b	4.098.985,60	209.822.175,54	1,95%	Sim
FI CAIXA BRASIL IMA B 5+ TÍTULOS PÚBLICOS RENDA FIXA LP	7°, I, b	438.017,92	955.602.515,77	0,05%	Sim
FI CAIXA BRASIL IDKA IPCA 2A TÍTULOS PÚBLICOS RENDA FIXA LP	7°, I, b	3.017.227,50	3.664.210.527,36	0,08%	Sim
FI CAIXA BRASIL IMA GERAL TÍTULOS PÚBLICOS RENDA FIXA LP	7°, I, b	5.857.242,78	1.205.134.032,87	0,49%	Sim
FI CAIXA BRASIL IMA-B 5 TÍTULOS PÚBLICOS RENDA FIXA LP	7°, I, b	896.601,00	5.503.989.684,97	0,02%	Sim
FI CAIXA BRASIL IMA-B TÍTULOS PÚBLICOS RENDA FIXA LP	7°, I, b	369.995,24	5.218.065.279,62	0,01%	Sim
FI CAIXA BRASIL IRF-M 1 TÍTULOS PÚBLICOS RENDA FIXA	7°, I, b	30.437.584,68	12.019.833.813,48	0,25%	Sim
FI CAIXA BRASIL TÍTULOS PÚBLICOS RENDA FIXA LP	7°, IV, a	197.888,51	2.017.017.113,17	0,01%	Sim
FIC-FI CAIXA NOVO BRASIL IMA-B RENDA FIXA LP	7°, III, a	1.415.204,24	2.377.873.918,41	0,06%	Sim
ITAÚ SOBERANO RENDA FIXA IRFM 1 - FI	7°, I, b	1.818.463,02	255.149.492,78	0,71%	Sim
ITAÚ INSTITUCIONAL ALOCAÇÃO DINÂMICA RENDA FIXA FI EM COTAS DE FUNDOS	7°, I, b	4.270.136,52	1.288.512.627,24	0,33%	Sim
FI CAIXA BRASIL 2018 II TÍTULOS PÚBLICOS RENDA FIXA	7°, I, b	10.578.954,01	3.138.476.566,99	0,34%	Sim
FI de Renda Variável e Multimercados					
BB AÇÕES IBRX INDEXADO FIC-FI	8°, II	321.406,87	118.727.150,66	0,27%	Sim
ITAÚ INSTITUCIONAL MULTIMERCADO JUROS E MOEDAS - FI	8°, IV	3.973.048,99	208.284.487,57	1,91%	Sim

PL jan/17 FAZPREV - PL jan/17 FUNDO (Acima de R\$ 5 milhões)**LEGENDA:**

- ⊗ Resgates Efetuados em 2017
- Aplicações Novos Fundos em 2017

* Para FIDC considera-se apenas as cotas seniores para determinação do limite de enquadramento, conforme a Res. CMN 4.392/14

**FAZPREV****Instituto de Previdência dos Serv. Públicos Mun. de Fazenda Rio Grande - PR****ENQUADRAMENTO DA CARTEIRA POR APLICAÇÕES****Segmento de Renda Fixa**

Artigo	Tipo de Ativo / Condições de Enquadramento	Limite 3.922	Limite 4.392	Limite da PI	Total (R\$)	% da Carteira	Status
7º	Renda Fixa e Títulos Públicos	100%	100%	100%	119.657.549,94	96,54%	Enquadrado
7º, I	Fundos 100% Títulos Públicos ou 100% Títulos Públicos	100%	100%	100%	88.301.239,78	71,24%	Enquadrado
7º, I, a	Títulos do Tesouro Nacional / Neg. plataforma eletrônica	100%	100%	100%	-	0,00%	Enquadrado
7º, I, b	FI 100% TN / Condomínio aberto e Indexador IMA ou IDkA	100%	100%	100%	88.301.239,78	71,24%	Enquadrado
7º, II	Operações Compromissadas Lastro 100% Títulos Públicos	15%	15%	15%	-	0,00%	Enquadrado
7º, III	Fundos de Renda Fixa IMA ou IDkA	80%	80%	80%	3.175.317,66	2,56%	Enquadrado
7º, III, a	FI Renda Fixa ou Referenciados / Cond. Abertos / Indexador IMA ou IDkA, com exceção do DI	80%	80%	80%	3.175.317,66	2,56%	Enquadrado
7º, III, b	FI de Renda Fixa / Indexador IMA ou IDkA, exceção DI	80%	80%	80%	-	0,00%	Enquadrado
7º, IV	Fundos Renda Fixa Geral	30%	30%	30%	24.082.006,90	19,43%	Enquadrado
7º, IV, a	FI Renda Fixa ou Referenciados / Indexador de Renda Fixa	30%	30%	30%	24.082.006,90	19,43%	Enquadrado
7º, IV, b	FI de Renda Fixa / Índices de Referência de Renda Fixa	30%	30%	30%	-	0,00%	Enquadrado
7º, V	Depósito em Poupança / Letras Imobiliárias Garantidas	20%	20%	20%	-	0,00%	Enquadrado
7º, V, a	Depósito em Poupança	20%	20%	20%	-	0,00%	Enquadrado
7º, V, b	Letras Imobiliárias Garantidas	20%	20%	20%	-	0,00%	Enquadrado
7º, VI e VII	FIDCs ou Fundos Renda Fixa Crédito Privado	15%	18,75%	15%	4.098.985,60	3,31%	Enquadrado
7º, VI	FIDCs (Fundos de Inv. Em Direitos Creditórios) Abertos	15%	18,75%	15%	-	0,00%	Enquadrado
7º, VII	FIDCs Fechados e Fundos Renda Fixa Crédito Privado	5%	6,25%	5%	4.098.985,60	3,31%	Enquadrado
7º, VII, a	FI FIDC Fechado / Condomínio fechado	5%	5%	5%	-	0,00%	Enquadrado
7º, VII, b	FI Renda Fixa ou Referenciados / Crédito privado no Nome	5%	5%	5%	4.098.985,60	3,31%	Enquadrado

Segmento de Renda Variável

Artigo	Tipo de Ativo	Limite 3.922	Limite 4.392	Limite da PI	Total (R\$)	% da Carteira	Status
8º	Renda Variável	30%	30%	30%	4.294.455,86	3,46%	Enquadrado
8º, I	FI Referenciados / Index. Ibovespa, IBrX ou IBrX-50, exclusiv.	30%	30,00%	30%	-	0,00%	Enquadrado
8º, II	FI Índices Ref. Ações / Index Ibov, IBrX ou IBrX-50, exclusiv.	20%	20,00%	20%	321.406,87	0,26%	Enquadrado
8º, III	FI em Ações / Condomínio aberto	15%	15,00%	15%	-	0,00%	Enquadrado
8º, IV	FI Multimercado / Condomínio aberto e sem alavancagem	5%	6,25%	5%	3.973.048,99	3,21%	Enquadrado
8º, V	FI em Participações / Condomínio fechado	5%	6,25%	5%	-	0,00%	Enquadrado
8º, VI	FI Imobiliário / Cotas negociadas em bolsa de valores	5%	6,25%	5%	-	0,00%	Enquadrado
9º	Imóveis Vinculados por LEI ao RPPS	100%	100%	100%	-	0	Enquadrado
-	Disponibilidade de Caixa - Conta Corrente	100%	100%	100%	-	0	

TOTAL DA CARTEIRA**123.952.005,80 100,0%**

Comentários:

A Carteira de investimentos encontra-se enquadrada de acordo com a Resolução 3.922/4.392 do CMN.

FAZPREV - Relatório Mensal - jan/2017

**FAZPREV****Instituto de Previdência dos Serv. Públicos Mun. de Fazenda Rio Grande - PR****CONSOLIDAÇÃO DAS CARTEIRAS DOS FUNDOS****(em R\$ MM)**

Fundos	Títulos Públicos	Op. comprometida	Títulos Privados	Ações / Cotas FIA	Cotas Outros FI	Derivativos	Outros	Caixa	A pagar/receber	PL
BB PREVIDENCIÁRIO RENDA FIXA IDKA 2 TÍTULOS PÚBLICOS FI	5.397,25	7,93	0,00	0,00	0,00	0,00	0,01	0,00	-58,45	5.346,75
BB PREVIDENCIÁRIO RENDA FIXA IMA-B FI	1.024,04	16,83	271,62	0,00	0,00	0,00	0,01	0,01	-283,65	1.028,86
BB PREVIDENCIÁRIO RENDA FIXA IMA-B TÍTULOS PÚBLICOS FI	5.051,66	41,73	0,00	0,00	0,00	0,00	0,01	0,00	-93,40	5.000,01
BB PREVIDENCIÁRIO RENDA FIXA IRF-M TÍTULOS PÚBLICOS FI	1.490,92	2.376,87	0,00	0,00	0,00	0,68	159,41	0,01	-84,20	3.943,69
BB PREVIDENCIÁRIO RENDA FIXA IRF-M1 TÍTULOS PÚBLICOS FIC FI	0,00	0,00	0,00	0,00	9.858,73	0,00	0,00	0,00	-124,57	9.734,17
BB PREVIDENCIÁRIO RENDA FIXA PERFIL FIC-FI	0,00	0,00	0,00	0,00	5.358,49	0,00	0,00	0,00	-617,23	4.741,26
BRADESCO FI RENDA FIXA IRF-M 1 TÍTULOS PÚBLICOS	614,05	34,92	0,00	0,00	0,00	0,04	5,93	0,00	-49,26	605,69
BRADESCO FI RENDA FIXA REFERENCIADO DI PREMIUM	2.427,45	3.118,11	3.349,16	0,00	4,50	0,01	5,13	0,00	-2.552,12	6.352,24
BRADESCO INSTITUCIONAL FIC-FI RENDA FIXA IMA-B 5	0,00	0,00	0,00	0,00	277,30	0,00	0,00	0,00	-15,48	261,82
BRADESCO INSTITUCIONAL FI RENDA FIXA B VÉRTICE 2019	74,45	0,18	0,00	0,00	0,00	0,00	0,00	0,00	-3,67	70,96
BB PREVIDENCIÁRIO RENDA FIXA TÍTULOS PÚBLICOS IX FI	344,28	5,18	0,00	0,00	0,00	0,00	0,01	0,00	-3,49	345,99
FI CAIXA BRASIL IPCA XVI RENDA FIXA CRÉDITO PRIVADO	1,71	2,11	412,02	0,00	0,00	0,00	0,01	0,00	-207,96	207,88
FI CAIXA BRASIL IMA B 5+ TITULOS PÚBLICOS RENDA FIXA LP	902,19	53,42	0,00	0,00	0,00	0,00	0,01	0,00	-17,27	938,36
FI CAIXA BRASIL IDKA IPCA 2A TITULOS PÚBLICOS RENDA FIXA LP	3.656,90	7,39	0,00	0,00	0,00	42,38	0,01	0,00	-81,75	3.624,93
FI CAIXA BRASIL IMA GERAL TÍTULOS PÚBLICOS RENDA FIXA LP	834,57	343,25	0,00	0,00	0,00	0,09	27,32	0,00	-20,77	1.184,46
FI CAIXA BRASIL IMA-B 5 TÍTULOS PÚBLICOS RENDA FIXA LP	10.911,84	96,37	0,00	0,00	0,00	15,13	0,03	0,01	-139,86	10.883,52
FI CAIXA BRASIL IMA-B TÍTULOS PÚBLICOS RENDA FIXA LP	5.131,57	86,61	0,00	0,00	0,00	10,59	0,01	0,00	-97,86	5.130,92
FI CAIXA BRASIL IRF-M 1 TÍTULOS PÚBLICOS RENDA FIXA	1.401,39	10.498,44	0,00	0,00	0,00	1,07	119,21	0,00	-153,99	11.866,12
FI CAIXA BRASIL TÍTULOS PÚBLICOS RENDA FIXA LP	1.284,04	693,96	0,00	0,00	0,00	0,06	39,02	0,00	-21,14	1.995,94
FIC-FI CAIXA NOVO BRASIL IMA-B RENDA FIXA LP	0,00	0,00	0,00	0,00	2.377,90	0,00	0,01	0,00	-43,93	2.333,98
ITAÚ SOBERANO RENDA FIXA IRFM 1 - FI RENDA FIXA FI EM COTAS DE FUNDOS DE INVESTIM	254,59	0,00	0,00	0,00	0,00	0,00	0,65	0,00	-12,95	242,29
FI CAIXA BRASIL 2018 II TÍTULOS PÚBLICOS RENDA FIXA	0,00	0,00	0,00	0,00	1.287,13	0,00	1,82	0,00	-80,72	1.208,23
BB AÇÕES IBRX INDEXADO FIC-FI	0,00	0,00	0,00	119,58	0,00	0,00	0,00	0,00	-10,97	108,61
ITAÚ INSTITUCIONAL MULTIMERCADO JUROS E MOEDAS - FI	0,00	0,00	0,00	0,00	0,00	0,00	0,00	0,00	0,00	-
TOTAL	40.802,90	17.383,29	4.032,80	119,58	19.164,05	70,06	358,63	0,06	-4.774,69	77.156,67

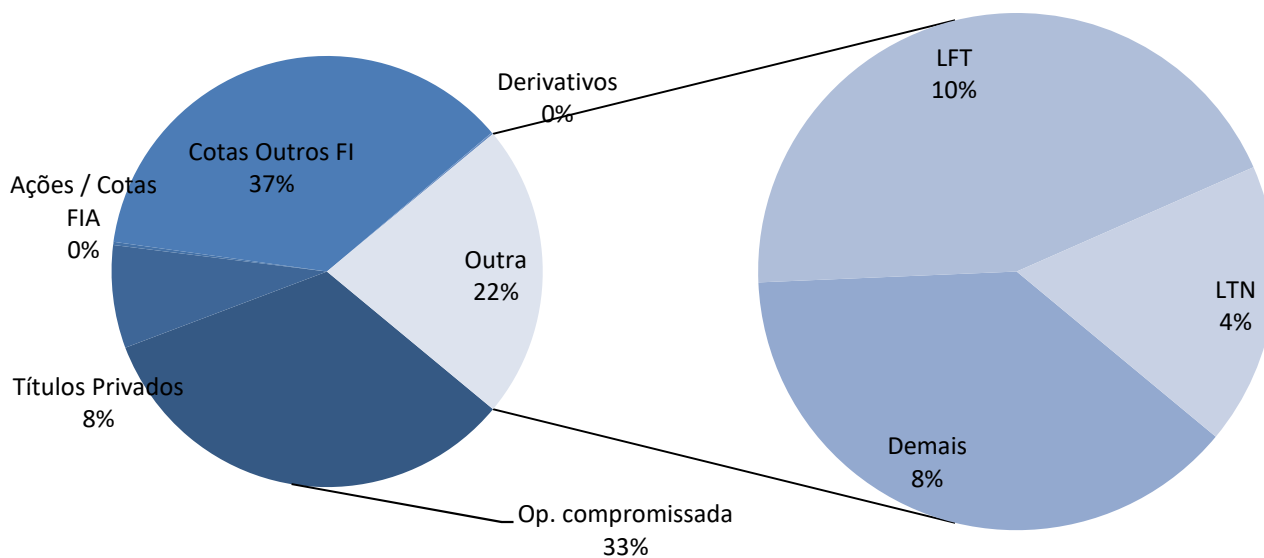


FAZPREV

Instituto de Previdência dos Serv. Públicos Mun. de Fazenda Rio Grande - PR

CONSOLIDAÇÃO DAS CARTEIRAS DOS FUNDOS

Distribuição da Carteira



LEGENDA:

- ⊗ Resgates Efetuados em 2017
- Aplicações Novos Fundos em 2017

**FAZPREV**

Instituto de Previdência dos Serv. Públicos Mun. de Fazenda Rio Grande - PR

DETALHAMENTO DAS CARTEIRAS DOS FUNDOS

Tipo de Fundo: Renda Fixa <small>CNPJ: 05.164.356/0001-84</small>			Tipo de Fundo: Renda Fixa <small>CNPJ: 13.077.418/0001-49</small>		
FI CAIXA BRASIL TÍTULOS PÚBLICOS RENDA FIXA LP			BB PREVIDENCIÁRIO RENDA FIXA PERFIL FIC-FI		
Títulos Públicos	1.284.036.701,48	64,33%	Títulos Públicos	0,00	0,00%
LFT	1.284.036.701,48		LFT	0,00	
LTN	0,00		LTN	0,00	
NTN	0,00		NTN	0,00	
Operação compromissada	693.958.625,31	34,77%	Operação compromissada	0,00	0,00%
Títulos Privados	0,00	0,00%	Títulos Privados	0,00	0,00%
CDB	0,00		CDB	0,00	
Debêntures	0,00		Debêntures	0,00	
Cotas de Fundos	0,00	0,00%	Cotas de Fundos	5.358.489.878,68	113,02%
Fundos Renda Fixa	0,00		Fundos Renda Fixa	5.358.489.878,68	
Fundos de Ações	0,00		Fundos de Ações	0,00	
Ações	0,00	0,00%	Ações	0,00	0,00%
Derivativos	61.612,74	0,00%	Derivativos	0,00	0,00%
Outros	0,00	0,00%	Outros	116,74	0,00%
Caixa	585,13	0,00%	Caixa	19,47	0,00%
Valores a pagar/receber	17.878.185,61	0,90%	Valores a pagar/receber	-617.231.376,36	-13,02%
PATRIMÔNIO LÍQUIDO	1.995.935.710,27	100,00%	PATRIMÔNIO LÍQUIDO	4.741.258.638,53	100,00%
Tipo de Fundo: Renda Fixa <small>CNPJ: 07.111.384/0001-69</small>			Tipo de Fundo: Renda Fixa <small>CNPJ: 07.442.078/0001-05</small>		
BB PREVIDENCIÁRIO RENDA FIXA IRF-M TÍTULOS PÚBLICOS FI			BB PREVIDENCIÁRIO RENDA FIXA IMA-B TÍTULOS PÚBLICOS FI		
Títulos Públicos	1.490.923.852,40	37,81%	Títulos Públicos	5.051.658.246,72	101,03%
LFT	159.421.231,29		LFT	0,00	
LTN	615.915.543,40		LTN	0,00	
NTN	715.587.077,71		NTN	5.051.658.246,72	
Operação compromissada	2.376.866.741,34	60,27%	Operação compromissada	41.734.252,92	0,83%
Títulos Privados	0,00	0,00%	Títulos Privados	0,00	0,00%
CDB	0,00		CDB	0,00	
Debêntures	0,00		Debêntures	0,00	
Cotas de Fundos	0,00	0,00%	Cotas de Fundos	0,00	0,00%
Fundos Renda Fixa	0,00		Fundos Renda Fixa	0,00	
Fundos de Ações	0,00		Fundos de Ações	0,00	
Ações	0,00	0,00%	Ações	0,00	0,00%
Derivativos	680.684,65	0,02%	Derivativos	0,00	0,00%
Outros	0,00	0,00%	Outros	0,00	0,00%
Caixa	5.819,69	0,00%	Caixa	4.807,77	0,00%
Valores a pagar/receber	75.209.249,55	1,91%	Valores a pagar/receber	-93.383.716,85	-1,87%
PATRIMÔNIO LÍQUIDO	3.943.686.347,63	100,00%	PATRIMÔNIO LÍQUIDO	5.000.013.590,56	100,00%
Tipo de Fundo: Renda Fixa <small>CNPJ: 07.861.554/0001-22</small>			Tipo de Fundo: Renda Fixa <small>CNPJ: 10.646.895/0001-90</small>		
BB PREVIDENCIÁRIO RENDA FIXA IMA-B FI			FIC-FI CAIXA NOVO BRASIL IMA-B RENDA FIXA LP		
Títulos Públicos	1.024.039.900,62	99,53%	Títulos Públicos	0,00	0,00%
LFT	0,00		LFT	0,00	
LTN	0,00		LTN	0,00	
NTN	1.024.039.900,62		NTN	0,00	
Operação compromissada	16.827.206,10	1,64%	Operação compromissada	0,00	0,00%
Títulos Privados	84.572.292,85	8,22%	Títulos Privados	0,00	0,00%
CDB	0,00		CDB	0,00	
Debêntures	84.572.292,85		Debêntures	0,00	
Cotas de Fundos	0,00	0,00%	Cotas de Fundos	2.377.899.092,99	101,88%
Fundos Renda Fixa	0,00		Fundos Renda Fixa	2.377.899.092,99	
Fundos de Ações	0,00		Fundos de Ações	0,00	
Ações	0,00	0,00%	Ações	0,00	0,00%
Derivativos	0,00	0,00%	Derivativos	0,00	0,00%
Outros	0,00	0,00%	Outros	49,67	0,00%
Caixa	9.222,27	0,00%	Caixa	0,00	0,00%
Valores a pagar/receber	-96.587.157,13	-9,39%	Valores a pagar/receber	-43.920.195,94	-1,88%
PATRIMÔNIO LÍQUIDO	1.028.861.464,71	100,00%	PATRIMÔNIO LÍQUIDO	2.333.978.946,72	100,00%

**FAZPREV****Instituto de Previdência dos Serv. Públicos Mun. de Fazenda Rio Grande - PR****DETALHAMENTO DAS CARTEIRAS DOS FUNDOS**

Tipo de Fundo: Renda Fixa <small>CNPJ: 21.918.896/0001-62</small>			Tipo de Fundo: Renda Fixa <small>CNPJ: 10.577.503/0001-88</small>		
FI CAIXA BRASIL IPCA XVI RENDA FIXA CRÉDITO PRIVADO			FI CAIXA BRASIL IMA B 5+ TÍTULOS PÚBLICOS RENDA FIXA LP		
Títulos Públicos	1.706.471,12	0,82%	Títulos Públicos	902.190.854,38	96,15%
LFT	1.706.471,12		LFT	0,00	
LTN	0,00		LTN	0,00	
NTN	0,00		NTN	902.190.854,38	
Operação compromissada	2.109.141,09	1,01%	Operação compromissada	53.423.375,54	5,69%
Títulos Privados	0,00	0,00%	Títulos Privados	0,00	0,00%
CDB	0,00		CDB	0,00	
Debêntures	0,00		Debêntures	0,00	
Cotas de Fundos	0,00	0,00%	Cotas de Fundos	0,00	0,00%
Fundos Renda Fixa	0,00		Fundos Renda Fixa	0,00	
Fundos de Ações	0,00		Fundos de Ações	0,00	
Ações	0,00	0,00%	Ações	0,00	0,00%
Derivativos	0,00	0,00%	Derivativos	0,00	0,00%
Outros	0,00	0,00%	Outros	0,00	0,00%
Caixa	1.690,82	0,00%	Caixa	353,64	0,00%
Valores a pagar/receber	204.066.724,55	98,16%	Valores a pagar/receber	-17.255.816,04	-1,84%
PATRIMÔNIO LÍQUIDO	207.884.027,58	100,00%	PATRIMÔNIO LÍQUIDO	938.358.767,52	100,00%
Tipo de Fundo: Renda Fixa <small>CNPJ: 14.386.926/0001-71</small>			Tipo de Fundo: Renda Fixa <small>CNPJ: 10.740.670/0001-06</small>		
FI CAIXA BRASIL IDKA IPCA 2A TÍTULOS PÚBLICOS RENDA FIXA LP			FI CAIXA BRASIL IRF-M 1 TÍTULOS PÚBLICOS RENDA FIXA		
Títulos Públicos	3.656.901.818,17	100,88%	Títulos Públicos	1.401.386.050,53	11,81%
LFT	0,00		LFT	494.301.480,54	
LTN	0,00		LTN	907.084.569,99	
NTN	3.656.901.818,17		NTN	0,00	
Operação compromissada	7.385.068,37	0,20%	Operação compromissada	10.498.437.982,01	88,47%
Títulos Privados	0,00	0,00%	Títulos Privados	0,00	0,00%
CDB	0,00		CDB	0,00	
Debêntures	0,00		Debêntures	0,00	
Cotas de Fundos	0,00	0,00%	Cotas de Fundos	0,00	0,00%
Fundos Renda Fixa	0,00		Fundos Renda Fixa	0,00	
Fundos de Ações	0,00		Fundos de Ações	0,00	
Ações	0,00	0,00%	Ações	0,00	0,00%
Derivativos	42.375.519,32	1,17%	Derivativos	1.074.033,80	0,01%
Outros	0,00	0,00%	Outros	668,64	0,00%
Caixa	1.947,65	0,00%	Caixa	1.191,92	0,00%
Valores a pagar/receber	-81.738.439,15	-2,25%	Valores a pagar/receber	-34.777.289,91	-0,29%
PATRIMÔNIO LÍQUIDO	3.624.925.914,36	100,00%	PATRIMÔNIO LÍQUIDO	11.866.122.636,99	100,00%
Tipo de Fundo: Renda Fixa <small>CNPJ: 11.061.217/0001-28</small>			Tipo de Fundo: Renda Fixa <small>CNPJ: 11.060.913/0001-10</small>		
FI CAIXA BRASIL IMA GERAL TÍTULOS PÚBLICOS RENDA FIXA LP			FI CAIXA BRASIL IMA-B 5 TÍTULOS PÚBLICOS RENDA FIXA LP		
Títulos Públicos	834.571.857,44	70,46%	Títulos Públicos	10.911.842.600,68	100,26%
LFT	249.103.825,71		LFT	0,00	
LTN	140.606.408,01		LTN	0,00	
NTN	444.861.623,72		NTN	10.911.842.600,68	
Operação compromissada	343.251.951,87	28,98%	Operação compromissada	96.368.685,70	0,89%
Títulos Privados	0,00	0,00%	Títulos Privados	0,00	0,00%
CDB	0,00		CDB	0,00	
Debêntures	0,00		Debêntures	0,00	
Cotas de Fundos	0,00	0,00%	Cotas de Fundos	0,00	0,00%
Fundos Renda Fixa	0,00		Fundos Renda Fixa	0,00	
Fundos de Ações	0,00		Fundos de Ações	0,00	
Ações	0,00	0,00%	Ações	0,00	0,00%
Derivativos	85.566,56	0,01%	Derivativos	15.134.114,02	0,14%
Outros	0,00	0,00%	Outros	0,00	0,00%
Caixa	4.951,08	0,00%	Caixa	5.369,28	0,00%
Valores a pagar/receber	6.545.538,02	0,55%	Valores a pagar/receber	-139.831.943,68	-1,28%
PATRIMÔNIO LÍQUIDO	1.184.459.864,97	100,00%	PATRIMÔNIO LÍQUIDO	10.883.518.826,00	100,00%

**FAZPREV**

Instituto de Previdência dos Serv. Públicos Mun. de Fazenda Rio Grande - PR

DETALHAMENTO DAS CARTEIRAS DOS FUNDOS**Tipo de Fundo: Renda Fixa** CNPJ: 11.328.882/0001-35

BB PREVIDENCIÁRIO RENDA FIXA IRF-M1 TÍTULOS PÚBLICOS FIC FI

Títulos Públicos	0,00	0,00%
LFT	0,00	
LTN	0,00	
NTN	0,00	
Operação compromissada	0,00	0,00%
Títulos Privados	0,00	0,00%
CDB	0,00	
Debêntures	0,00	
Cotas de Fundos	9.858.732.013,13	101,28%
Fundos Renda Fixa	9.858.732.013,13	
Fundos de Ações	0,00	
Ações	0,00	0,00%
Derivativos	0,00	0,00%
Outros	144,60	0,00%
Caixa	6,73	0,00%
Valores a pagar/receber	-124.566.895,50	-1,28%
PATRIMÔNIO LÍQUIDO	9.734.165.268,96	100,00%

Tipo de Fundo: Multimercado CNPJ: 00.973.117/0001-51

ITAÚ INSTITUCIONAL MULTIMERCADO JUROS E MOEDAS - FI

Títulos Públicos	0,00	
LFT	0,00	
LTN	0,00	
NTN	0,00	
Operação compromissada	0,00	
Títulos Privados	0,00	
CDB	0,00	
Debêntures	0,00	
Cotas de Fundos	0,00	
Fundos Renda Fixa	0,00	
Fundos de Ações	0,00	
Ações	0,00	
Derivativos	0,00	
Outros	0,00	
Caixa	0,00	
Valores a pagar/receber	0,00	
PATRIMÔNIO LÍQUIDO	-	0,00%

Tipo de Fundo: Renda Fixa CNPJ: 21.838.150/0001-49

ITAÚ INSTITUCIONAL ALOCAÇÃO DINÂMICA RENDA FIXA FI EM COTAS DE FUNDOS DE INVESTIM

Títulos Públicos	0,00	0,00%
LFT	0,00	
LTN	0,00	
NTN	0,00	
Operação compromissada	0,00	0,00%
Títulos Privados	0,00	0,00%
CDB	0,00	
Debêntures	0,00	
Cotas de Fundos	1.286.972.839,12	106,52%
Fundos Renda Fixa	1.286.972.839,12	
Fundos de Ações	0,00	
Ações	0,00	0,00%
Derivativos	0,00	0,00%
Outros	1.813.944,14	0,15%
Caixa	2.002,93	0,00%
Valores a pagar/receber	-80.556.516,88	-6,67%
PATRIMÔNIO LÍQUIDO	1.208.232.269,31	100,00%

Tipo de Fundo: Renda Fixa CNPJ: 13.322.205/0001-35

BB PREVIDENCIÁRIO RENDA FIXA IDKA 2 TÍTULOS PÚBLICOS FI

Títulos Públicos	5.397.251.462,36	100,94%
LFT	0,00	
LTN	0,00	
NTN	5.397.251.462,36	
Operação compromissada	7.932.602,40	0,15%
Títulos Privados	0,00	0,00%
CDB	0,00	
Debêntures	0,00	
Cotas de Fundos	0,00	0,00%
Fundos Renda Fixa	0,00	
Fundos de Ações	0,00	
Ações	0,00	0,00%
Derivativos	0,00	0,00%
Outros	0,00	0,00%
Caixa	4.847,68	0,00%
Valores a pagar/receber	-58.436.366,10	-1,09%
PATRIMÔNIO LÍQUIDO	5.346.752.546,34	100,00%

Tipo de Fundo: Renda Fixa CNPJ: 08.703.063/0001-16

ITAÚ SOBERANO RENDA FIXA IRFM 1 - FI

Títulos Públicos	254.586.660,61	105,08%
LFT	50.568.679,15	
LTN	188.987.421,14	
NTN	15.030.560,32	
Operação compromissada	0,00	0,00%
Títulos Privados	0,00	0,00%
CDB	0,00	
Debêntures	0,00	
Cotas de Fundos	0,00	0,00%
Fundos Renda Fixa	0,00	
Fundos de Ações	0,00	
Ações	0,00	0,00%
Derivativos	0,00	0,00%
Outros	2.691,76	0,00%
Caixa	610,33	0,00%
Valores a pagar/receber	-12.304.463,84	-5,08%
PATRIMÔNIO LÍQUIDO	242.285.498,86	100,00%

Tipo de Fundo: Renda Fixa CNPJ: 11.484.558/0001-06

BRADESCO FI RENDA FIXA IRF-M 1 TÍTULOS PÚBLICOS

Títulos Públicos	614.052.593,96	101,38%
LFT	398.503.360,93	
LTN	179.186.299,49	
NTN	36.362.933,54	
Operação compromissada	34.917.314,17	5,76%
Títulos Privados	0,00	0,00%
CDB	0,00	
Debêntures	0,00	
Cotas de Fundos	0,00	0,00%
Fundos Renda Fixa	0,00	
Fundos de Ações	0,00	
Ações	0,00	0,00%
Derivativos	43.950,26	0,01%
Outros	0,00	0,00%
Caixa	2.000,00	0,00%
Valores a pagar/receber	-43.325.693,81	-7,15%
PATRIMÔNIO LÍQUIDO	605.690.164,58	100,00%

**FAZPREV**

Instituto de Previdência dos Serv. Públicos Mun. de Fazenda Rio Grande - PR

DETALHAMENTO DAS CARTEIRAS DOS FUNDOS**Tipo de Fundo: Renda Fixa** CNPJ: 03.399.411/0001-90

BRADESCO FI RENDA FIXA REFERENCIADO DI PREMIUM

Títulos Públicos	2.427.448.449,29	38,21%
LFT	2.427.448.449,29	
LTN	0,00	
NTN	0,00	
Operação compromissada	3.118.109.103,47	49,09%
Títulos Privados	143.586.586,19	2,26%
CDB	0,00	
Debêntures	143.586.586,19	
Cotas de Fundos	0,00	0,00%
Fundos Renda Fixa	0,00	
Fundos de Ações	0,00	
Ações	0,00	0,00%
Derivativos	10.910,71	0,00%
Outros	1.864,28	0,00%
Caixa	2.000,00	0,00%
Valores a pagar/receber	663.076.402,90	10,44%
PATRIMÔNIO LÍQUIDO	6.352.235.316,84	100,00%

Tipo de Fundo: Renda Variável CNPJ: 30.847.180/0001-02

BB AÇÕES IBRX INDEXADO FIC-FI

Títulos Públicos	0,00	0,00%
LFT	0,00	
LTN	0,00	
NTN	0,00	
Operação compromissada	0,00	0,00%
Títulos Privados	0,00	0,00%
CDB	0,00	
Debêntures	0,00	
Cotas de Fundos	119.577.236,94	110,10%
Fundos Renda Fixa	0,00	
Fundos de Ações	119.577.236,94	
Ações	0,00	0,00%
Derivativos	0,00	0,00%
Outros	50,38	0,00%
Caixa	10,72	0,00%
Valores a pagar/receber	-10.969.090,22	-10,10%
PATRIMÔNIO LÍQUIDO	108.608.207,82	100,00%

Tipo de Fundo: Renda Fixa CNPJ: 21.347.528/0001-01

BRADESCO INSTITUCIONAL FI RENDA FIXA B VÉRTICE 2019

Títulos Públicos	74.451.033,96	104,91%
LFT	0,00	
LTN	0,00	
NTN	74.451.033,96	
Operação compromissada	179.650,83	0,25%
Títulos Privados	0,00	0,00%
CDB	0,00	
Debêntures	0,00	
Cotas de Fundos	0,00	0,00%
Fundos Renda Fixa	0,00	
Fundos de Ações	0,00	
Ações	0,00	0,00%
Derivativos	0,00	0,00%
Outros	0,00	0,00%
Caixa	2.000,00	0,00%
Valores a pagar/receber	-3.667.932,92	-5,17%
PATRIMÔNIO LÍQUIDO	70.964.751,87	100,00%

Tipo de Fundo: Renda Fixa CNPJ: 20.216.216/0001-04

BRADESCO INSTITUCIONAL FIC-FI RENDA FIXA IMA-B 5

Títulos Públicos	0,00	0,00%
LFT	0,00	
LTN	0,00	
NTN	0,00	
Operação compromissada	0,00	0,00%
Títulos Privados	0,00	0,00%
CDB	0,00	
Debêntures	0,00	
Cotas de Fundos	277.296.505,18	105,91%
Fundos Renda Fixa	277.296.505,18	
Fundos de Ações	0,00	
Ações	0,00	0,00%
Derivativos	0,00	0,00%
Outros	0,00	0,00%
Caixa	2.000,00	0,00%
Valores a pagar/receber	-15.477.623,70	-5,91%
PATRIMÔNIO LÍQUIDO	261.820.881,48	100,00%

Tipo de Fundo: Renda Fixa CNPJ: 10.740.658/0001-93

FI CAIXA BRASIL IMA-B TÍTULOS PÚBLICOS RENDA FIXA LP

Títulos Públicos	5.131.566.277,20	100,01%
LFT	12.741.193,75	
LTN	0,00	
NTN	5.118.825.083,45	
Operação compromissada	86.606.990,42	1,69%
Títulos Privados	0,00	0,00%
CDB	0,00	
Debêntures	0,00	
Cotas de Fundos	0,00	0,00%
Fundos Renda Fixa	0,00	
Fundos de Ações	0,00	
Ações	0,00	0,00%
Derivativos	10.593.879,82	0,21%
Outros	273,91	0,00%
Caixa	2.135,79	0,00%
Valores a pagar/receber	-97.845.356,68	-1,91%
PATRIMÔNIO LÍQUIDO	5.130.924.200,46	100,00%

Tipo de Fundo: Renda Fixa CNPJ: 20.734.937/0001-06

BB PREVIDENCIÁRIO RENDA FIXA TÍTULOS PÚBLICOS IX FI

Títulos Públicos	344.284.880,58	99,51%
LFT	0,00	
LTN	0,00	
NTN	344.284.880,58	
Operação compromissada	5.182.949,68	1,50%
Títulos Privados	0,00	0,00%
CDB	0,00	
Debêntures	0,00	
Cotas de Fundos	0,00	0,00%
Fundos Renda Fixa	0,00	
Fundos de Ações	0,00	
Ações	0,00	0,00%
Derivativos	0,00	0,00%
Outros	0,00	0,00%
Caixa	3.211,56	0,00%
Valores a pagar/receber	-3.482.417,10	-1,01%
PATRIMÔNIO LÍQUIDO	345.988.624,72	100,00%

**FAZPREV**

Instituto de Previdência dos Serv. Públicos Mun. de Fazenda Rio Grande - PR

RESUMO DAS MOVIMENTAÇÕES - jan/17

Aplicações / Resgates	Resgates	Aplicações
10/01/2017	-R\$ 8.643,38	
FI CAIXA BRASIL IRF-M 1 TÍTULOS PÚBLICOS RENDA FIXA	-R\$ 8.643,38	
12/01/2017		R\$ 551.780,63
FI CAIXA BRASIL IMA GERAL TÍTULOS PÚBLICOS RENDA FIXA LP		R\$ 10.620,72
FIC-FI CAIXA NOVO BRASIL IMA-B RENDA FIXA LP		R\$ 541.159,91
17/01/2017	-R\$ 40.000,00	
FI CAIXA BRASIL IRF-M 1 TÍTULOS PÚBLICOS RENDA FIXA	-R\$ 40.000,00	
24/01/2017	-R\$ 207.414,40	
FI CAIXA BRASIL TÍTULOS PÚBLICOS RENDA FIXA LP	-R\$ 207.414,40	
30/01/2017	-R\$ 5.168,99	
FI CAIXA BRASIL IRF-M 1 TÍTULOS PÚBLICOS RENDA FIXA	-R\$ 5.168,99	

TOTALIZAÇÃO DAS MOVIMENTAÇÕES

Transação	Valor (R\$)	
Aplicações	R\$	551.780,63
Resgates	-R\$	261.226,77
SALDO	R\$	290.553,86

**FAZPREV****Instituto de Previdência dos Serv. Públicos Mun. de Fazenda Rio Grande - PR****DEMONSTRATIVO DAS APLICAÇÕES E INVESTIMENTOS DOS RECURSOS - CADPREV****Tipo de Fundo: Renda Fixa**

Nome do Fundo	CNPJ Fundo	Índice Ref.	Ag. de Risco	Nível de Risco	Qtde Cotas	Valor Atual Cota	Valor Total Atual
FI CAIXA BRASIL TÍTULOS PÚBLICOS RENDA FIXA LP	05.164.356/0001-84	CDI	Não Aplica	Não Aplica	61.202,90	3,233319	197.888,49
	Nome Instituição		CNPJ Instituição		PL Fundo	% do PL Fundo	
	Caixa Econômica Federal		00.360.305/0001-04		2.017.017.113,17	0,01%	
BB PREVIDENCIÁRIO RENDA FIXA IRF-M TÍTULOS PÚBLICOS FI	07.111.384/0001-69	IRF-M	Não Aplica	Não Aplica	1.303.536,99	4,163029637	5.426.663,13
	Nome Instituição		CNPJ Instituição		PL Fundo	% do PL Fundo	
	BB Gestão de Recursos DTVM S/A		30.822.936/0001-69		4.027.807.080,47	0,13%	
BB PREVIDENCIÁRIO RENDA FIXA IMA-B TÍTULOS PÚBLICOS FI	07.442.078/0001-05	IMA-B	Não Aplica	Não Aplica	1.236.597,65	4,033666689	4.988.022,77
	Nome Instituição		CNPJ Instituição		PL Fundo	% do PL Fundo	
	BB Gestão de Recursos DTVM S/A		30.822.936/0001-69		5.093.308.228,35	0,10%	
BB PREVIDENCIÁRIO RENDA FIXA IMA-B FI	07.861.554/0001-22	IMA-B	Não Aplica	Não Aplica	491.905,22	3,578155629	1.760.113,42
	Nome Instituição		CNPJ Instituição		PL Fundo	% do PL Fundo	
	BB Gestão de Recursos DTVM S/A		30.822.936/0001-69		1.176.665.634,64	0,15%	
FI-CAIXA NOVO BRASIL IMA-B RENDA FIXA LP	10.646.895/0001-90	IMA-B	Não Aplica	Não Aplica	581.912,28	2,431989	1.415.204,27
	Nome Instituição		CNPJ Instituição		PL Fundo	% do PL Fundo	
	Caixa Econômica Federal		00.360.305/0001-04		2.377.873.918,41	0,06%	
FI CAIXA BRASIL IMA-B TÍTULOS PÚBLICOS RENDA FIXA LP	10.740.658/0001-93	IMA-B	Não Aplica	Não Aplica	162.395,36	2,278361	369.995,24
	Nome Instituição		CNPJ Instituição		PL Fundo	% do PL Fundo	
	Caixa Econômica Federal		00.360.305/0001-04		5.218.065.279,62	0,01%	
FI CAIXA BRASIL IRF-M 1 TÍTULOS PÚBLICOS RENDA FIXA	10.740.670/0001-06	IRF-M 1	Não Aplica	Não Aplica	15.050.170,25	2,022408	30.437.584,72
	Nome Instituição		CNPJ Instituição		PL Fundo	% do PL Fundo	
	Caixa Econômica Federal		00.360.305/0001-04		12.019.833.813,48	0,25%	
FI CAIXA BRASIL IMA GERAL TÍTULOS PÚBLICOS RENDA FIXA LP	11.061.217/0001-28	IMA - Geral	Não Aplica	Não Aplica	2.807.605,17	2,086206	5.857.242,75
	Nome Instituição		CNPJ Instituição		PL Fundo	% do PL Fundo	
	Caixa Econômica Federal		00.360.305/0001-04		1.205.134.032,87	0,49%	
BB PREVIDENCIÁRIO RENDA FIXA IRF-M1 TÍTULOS PÚBLICOS FIC FI	11.328.882/0001-35	IRF-M 1	Não Aplica	Não Aplica	3.814.956,20	2,116035738	8.072.583,65
	Nome Instituição		CNPJ Instituição		PL Fundo	% do PL Fundo	
	BB Gestão de Recursos DTVM S/A		30.822.936/0001-69		9.858.676.263,64	0,08%	
BRDESCO INSTITUCIONAL FI RENDA FIXA B VÉRTICE 2019	21.347.528/0001-01	IPCA	Não Aplica	Não Aplica	2.996.902,10	1,1252104	3.372.145,41
	Nome Instituição		CNPJ Instituição		PL Fundo	% do PL Fundo	
	Banco Bradesco S.A.		60.746.948/0001-12		74.604.751,32	4,52%	

**FAZPREV****Instituto de Previdência dos Serv. Públicos Mun. de Fazenda Rio Grande - PR****DEMONSTRATIVO DAS APLICAÇÕES E INVESTIMENTOS DOS RECURSOS - CADPREV****Tipo de Fundo: Renda Fixa**

Nome do Fundo	CNPJ Fundo	Índice Ref.	Ag. de Risco	Nível de Risco	Qtde Cotas	Valor Atual Cota	Valor Total Atual
ITAÚ SOBERANO RENDA FIXA IRFM 1 - FI	08.703.063/0001-16	IRF-M 1	Não Aplica	Não Aplica	69.387,31	26,207432	1.818.463,11
	Nome Instituição		CNPJ Instituição		PL Fundo	% do PL Fundo	
	Itaú Unibanco S.A.		60.701.190/0001 04		255.149.492,78	0,71%	
ITAÚ INSTITUCIONAL ALOCAÇÃO DINÂMICA RENDA FIXA FI EM COTAS DE FUNDOS DE INVESTIM	21.838.150/0001-49	IPCA	Não Aplica	Não Aplica	326.187,62	13,091044	4.270.136,52
	Nome Instituição		CNPJ Instituição		PL Fundo	% do PL Fundo	
	Itaú Unibanco S.A.		60.701.190/0001 04		1.288.512.627,24	0,33%	
FI CAIXA BRASIL 2018 II TÍTULOS PÚBLICOS RENDA FIXA	19.768.733/0001-07	IMA-B	Não Aplica	Não Aplica	9.008.379,14	1,174346	10.578.954,01
	Nome Instituição		CNPJ Instituição		PL Fundo	% do PL Fundo	
	Caixa Econômica Federal		00.360.305/0001-04		3.138.476.566,99	0,34%	
BRADESCO FI RENDA FIXA REFERENCIADO DI PREMIUM	03.399.411/0001-90	CDI	Não Aplica	Não Aplica	1.146.824,02	9,7925191	11.230.296,10
	Nome Instituição		CNPJ Instituição		PL Fundo	% do PL Fundo	
	Banco Bradesco S.A.		60.746.948/0001-12		7.240.763.781,97	0,16%	
BRADESCO FI RENDA FIXA IRF-M 1 TÍTULOS PÚBLICOS	11.484.558/0001-06	IRF-M 1	Não Aplica	Não Aplica	3.987.447,89	1,9994947	7.972.880,93
	Nome Instituição		CNPJ Instituição		PL Fundo	% do PL Fundo	
	Banco Bradesco S.A.		60.746.948/0001-12		654.724.840,61	1,22%	
BRADESCO INSTITUCIONAL FIC-FI RENDA FIXA IMA-B 5	20.216.216/0001-04	IMA-B 5	Não Aplica	Não Aplica	188.611,74	1,3799226	260.269,60
	Nome Instituição		CNPJ Instituição		PL Fundo	% do PL Fundo	
	Banco Bradesco S.A.		60.746.948/0001-12		277.234.044,20	0,09%	
FI CAIXA BRASIL IMA-B 5 TÍTULOS PÚBLICOS RENDA FIXA LP	11.060.913/0001-10	IMA-B 5	Não Aplica	Não Aplica	411.471,34	2,179012	896.600,98
	Nome Instituição		CNPJ Instituição		PL Fundo	% do PL Fundo	
	Caixa Econômica Federal		00.360.305/0001-04		5.503.989.684,97	0,02%	
FI CAIXA BRASIL TÍTULOS PÚBLICOS RENDA FIXA LP	05.164.356/0001-84	CDI	Não Aplica	Não Aplica	61.202,90	3,233319	197.888,49
	Nome Instituição		CNPJ Instituição		PL Fundo	% do PL Fundo	
	Caixa Econômica Federal		00.360.305/0001-04		2.017.017.113,17	0,01%	
FI CAIXA BRASIL IDKA IPCA 2A TÍTULOS PÚBLICOS RENDA FIXA LP	14.386.926/0001-71	IDKA	Não Aplica	Não Aplica	1.836.945,76	1,642524	3.017.227,50
	Nome Instituição		CNPJ Instituição		PL Fundo	% do PL Fundo	
	Caixa Econômica Federal		00.360.305/0001-04		3.664.210.527,36	0,08%	
FI CAIXA BRASIL IPCA XVI RENDA FIXA CRÉDITO PRIVADO	21.918.896/0001-62	CDI	Não Aplica	Não Aplica	3.200.000,00	1,280933	4.098.985,60
	Nome Instituição		CNPJ Instituição		PL Fundo	% do PL Fundo	
	Caixa Econômica Federal		00.360.305/0001-04		209.822.175,54	1,95%	
FI CAIXA BRASIL IMA B 5+ TÍTULOS PÚBLICOS RENDA FIXA LP	10.577.503/0001-88	IMA-B 5+	Não Aplica	Não Aplica	269.087,32	1,627791	438.017,93
	Nome Instituição		CNPJ Instituição		PL Fundo	% do PL Fundo	
	Caixa Econômica Federal		00.360.305/0001-04		955.602.515,77	0,05%	
BB PREVIDENCIÁRIO RENDA FIXA TÍTULOS PÚBLICOS IX FI	20.734.937/0001-06	IDKA	Não Aplica	Não Aplica	263.603,41	1,267412665	334.094,30
	Nome Instituição		CNPJ Instituição		PL Fundo	% do PL Fundo	
	BB Gestão de Recursos DTVM S/A		30.822.936/0001-69		349.468.007,96	0,10%	

**FAZPREV****Instituto de Previdência dos Serv. Públicos Mun. de Fazenda Rio Grande - PR****DEMONSTRATIVO DAS APLICAÇÕES E INVESTIMENTOS DOS RECURSOS - CADPREV****Tipo de Fundo: Renda Fixa**

Nome do Fundo	CNPJ Fundo	Índice Ref.	Ag. de Risco	Nível de Risco	Qtde Cotas	Valor Atual Cota	Valor Total Atual
BB PREVIDENCIÁRIO RENDA FIXA IDKA 2 TÍTULOS PÚBLICOS FI	13.322.205/0001-35	IDkA	Não Aplica	Não Aplica	95.955,87	1,98377882	190.355,23
	Nome Instituição			CNPJ Instituição		PL Fundo	% do PL Fundo
	BB Gestão de Recursos DTVM S/A			30.822.936/0001-69		5.405.093.293,35	0,00%

Tipo de Fundo: Renda Variável e Multimercado

Nome do Fundo	CNPJ Fundo	Índice Ref.	Ag. de Risco	Nível de Risco	Qtde Cotas	Valor Atual Cota	Valor Total Atual
BB AÇÕES IBRX INDEXADO FIC-FI	30.847.180/0001-02	IBrX	Não Aplica	Não Aplica	49.480,11	6,495678041	321.406,88
	Nome Instituição			CNPJ Instituição		PL Fundo	% do PL Fundo
	BB Gestão de Recursos DTVM S/A			30.822.936/0001-69		118.727.150,66	0,27%

Nome do Fundo	CNPJ Fundo	Índice Ref.	Ag. de Risco	Nível de Risco	Qtde Cotas	Valor Atual Cota	Valor Total Atual
ITAÚ INSTITUCIONAL MULTIMERCADO JUROS E MOEDAS - FI	00.973.117/0001-51	CDI	Não Aplica	Não Aplica	15.491,05	256,473777	3.973.049,00
	Nome Instituição			CNPJ Instituição		PL Fundo	% do PL Fundo
	Itaú Unibanco S.A.			60.701.190/0001 04		208.284.487,57	1,91%

Informações:

A AMX CONSULTORIA DE INVESTIMENTOS LTDA (“AMX Capital – Consultoria de Investimentos”) é uma consultoria de valores mobiliários com funcionamento autorizado pela Comissão de Valores Mobiliário (CVM), com especialidade no segmento previdenciário e institucional.

Através do Ato Declaratório de nº 14.576, de 20 de outubro de 2015, o Superintendente de Relações com Investidores Institucionais da Comissão de Valores Mobiliários, no uso da competência que lhe foi delegada pela Deliberação CVM nº 158, de 21/07/93, autoriza a AMX CONSULTORIA DE INVESTIMENTOS LTDA, C.N.P.J. nº 22.863.573/0001-81, a prestar os serviços de Consultor de Valores Mobiliários, previstos no artigo 27 da lei nº 6.385/76, de 07 de dezembro de 1976.

Através do Ato Declaratório nº 12.350, de 25 de maio de 2012, o Superintendente de Relações com Investidores Institucionais da Comissão de Valores Mobiliários, no uso da competência que lhe foi delegada pela Deliberação CVM nº 158, de 21/07/93, autoriza o Sr. MARCELO WEBER (registrado na CVM sob nº 761-7), C.P.F. nº 036.747.839-08, a prestar os serviços de Consultor de Valores Mobiliários, previstos no artigo 27 da lei nº 6.385/76, de 07 de dezembro de 1976.

**Fale Conosco**

Av. Martin Luther, 111 – 6º andar
Sala 608
Victor Konder – Blumenau – SC
CEP: 89012-010
Fone: (47) 3232-2290
contato@amxcapital.com.br