



FAZPREV

[RELATÓRIO MENSAL DE GESTÃO]

Novembro - 2016



VERSÃO 2.5

Introdução

O presente relatório tem por objetivo cumprir as exigências legais, dispostos pela Resolução do CMN nº 3.922/10, e a Portaria MPS nº 519/11 e as suas alterações subsequentes, as Portarias MPS nº 170/12 e nº 440/13.

O conteúdo do relatório é baseado em informações obtidas nos Regimes Próprios de Previdência Social (RPPS), além de outras informações de domínio público.

A análise de investimentos se limita a carteira de investimentos, excluindo movimentações em conta corrente, ou outros investimentos fora do contexto de alocação dos RPPS.

O trabalho de consultoria de investimentos é feito com imparcialidade e transparência, e busca tão somente contribuir aos institutos de previdência para buscar as melhores alocações baseados em risco e retorno, sempre com objetivo de cumprir as metas atuariais.

Nossas análises de investimento, em conformidade com as normas da CVM e ANBIMA, não devem assegurar prometer ou sugerir a existência de resultados futuros ou isenção de risco para o investidor.

A análise de desempenho e características gerais de investimento é limitada aos fundos de investimento, e não indicamos ou recomendamos gestores de fundos ou instituições financeiras.

Conteúdo

O Relatório Mensal de Gestão do abrangerá os seguintes aspectos:

RELATÓRIOS GERENCIAIS

Carteira de Investimentos - Composição	<u>1</u>
Carteira de Investimentos – Riscos	<u>2</u>
Carteira de Investimentos – Evolução Mensal	<u>3</u>
Rentabilidade dos Fundos de Investimento	<u>4</u>
Participação dos Fundos na Rentabilidade da Carteira	<u>5</u>
Rentabilidade da Carteira Consolidada	<u>6</u>
Distribuição da Carteira por Índices	<u>7</u>
Enquadramento da Carteira por Fundos	<u>8</u>
Enquadramento da Carteira por Aplicações	<u>9</u>
Consolidação das Carteiras dos Fundos	<u>10</u>
Detalhamento das Carteiras dos Fundos	<u>11</u>
Resumo das Movimentações	<u>12</u>
Demonstrativo das Aplicações e Investimentos dos Recursos - CADPREV	<u>13</u>

CARTA DE PERSPECTIVAS ECONÔMICAS

RELATÓRIOS DE BACKOFFICE E EXTRATOS BANCÁRIOS



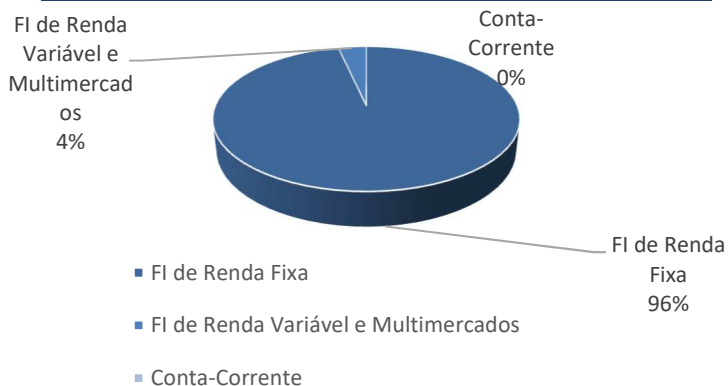
FAZPREV

Instituto de Previdência dos Serv. Públicos Mun. de Fazenda Rio Grande - PR

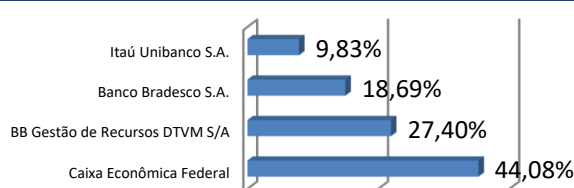
CARTEIRA DE INVESTIMENTOS - COMPOSIÇÃO

FUNDOS DE INVESTIMENTO (FI)	outubro-16	novembro-16	%
FI de Renda Fixa	114.502.423,29	115.238.140,62	0,64%
BB PREVIDENCIÁRIO RENDA FIXA IDKA 2 TÍTULOS PÚBLICOS FI	185.001,57	185.991,75	0,54%
BB PREVIDENCIÁRIO RENDA FIXA IMA-B FI	1.699.546,84	1.679.012,03	-1,21%
BB PREVIDENCIÁRIO RENDA FIXA IMA-B TÍTULOS PÚBLICOS FI	4.820.705,63	4.760.113,46	-1,26%
BB PREVIDENCIÁRIO RENDA FIXA IRF-M TÍTULOS PÚBLICOS FI	5.195.922,02	5.210.771,86	0,29%
BB PREVIDENCIÁRIO RENDA FIXA IRF-M1 TÍTULOS PÚBLICOS FIC FI	10.276.685,12	7.880.118,46	-23,32%
BB PREVIDENCIÁRIO RENDA FIXA PERFIL FIC-FI	12.247.676,67	12.376.122,22	1,05%
BRADESCO FI RENDA FIXA IRF-M 1 TÍTULOS PÚBLICOS	7.704.490,19	7.783.253,06	1,02%
BRADESCO FI RENDA FIXA REFERENCIADO DI PREMIUM	10.864.130,00	10.986.061,82	1,12%
BRADESCO INSTITUCIONAL FIC-FI RENDA FIXA IMA-B 5	252.844,15	253.641,43	0,32%
BRADESCO INSTITUCIONAL FI RENDA FIXA B VÉRTICE 2019	3.475.412,97	3.293.508,20	-5,23%
BB PREVIDENCIÁRIO RENDA FIXA TÍTULOS PÚBLICOS IX FI	324.883,78	327.096,40	0,68%
FI CAIXA BRASIL IPCA XVI RENDA FIXA CRÉDITO PRIVADO	3.983.705,60	4.012.496,00	0,72%
FI CAIXA BRASIL IMA B 5+ TITULOS PÚBLICOS RENDA FIXA LP	422.034,67	413.378,94	-2,05%
FI CAIXA BRASIL IDKA IPCA 2A TITULOS PUBLICOS RENDA FIXA LP	444.306,82	2.949.238,46	563,78%
FI CAIXA BRASIL IMA GERAL TÍTULOS PÚBLICOS RENDA FIXA LP	5.603.922,21	5.616.819,80	0,23%
FI CAIXA BRASIL IMA-B 5 TÍTULOS PÚBLICOS RENDA FIXA LP	287.696,66	288.783,06	0,38%
FI CAIXA BRASIL IMA-B TÍTULOS PÚBLICOS RENDA FIXA LP	8.229.644,21	353.145,91	-95,71%
FI CAIXA BRASIL IRF-M 1 TÍTULOS PÚBLICOS RENDA FIXA	15.409.335,91	27.723.271,64	79,91%
FI CAIXA BRASIL TÍTULOS PÚBLICOS RENDA FIXA LP	252.547,53	669.989,94	165,29%
FIC-FI CAIXA NOVO BRASIL IMA-B RENDA FIXA LP	7.196.944,05	263.828,94	-96,33%
ITAÚ SOBERANO RENDA FIXA IRFM 1 - FI	3.721.717,75	3.759.898,82	1,03%
ITAÚ INSTITUCIONAL ALOCAÇÃO DINÂMICA RENDA FIXA FI EM COTAS DE	4.104.052,54	4.094.691,94	-0,23%
FI CAIXA BRASIL 2018 II TÍTULOS PÚBLICOS RENDA FIXA	7.799.216,40	10.356.906,48	32,79%
FI de Renda Variável e Multimercados	4.174.702,94	4.196.119,10	0,51%
BB AÇÕES IBRX INDEXADO FIC-FI	325.388,28	308.656,39	-5,14%
ITAÚ INSTITUCIONAL MULTIMERCADO JUROS E MOEDAS - FI	3.849.314,66	3.887.462,71	0,99%
Conta-Corrente	6.831,33	465,55	-93,19%
BANCO DO BRASIL	-	-	-
CAIXA ECONÔMICA FEDERAL	6.831,33	465,55	-93,19%
ITAÚ	-	-	-
BRADESCO	-	-	-
TOTAL DA CARTEIRA	118.683.957,56	119.434.725,27	0,63%

Composição da Carteira por Segmento (%)



Composição da Carteira por Instituição (%)



LEGENDA:

- ↓ Resgate de Recursos
- ↑ Entrada de Recursos
- ⊗ Resgate Total
- Nova Aplicação



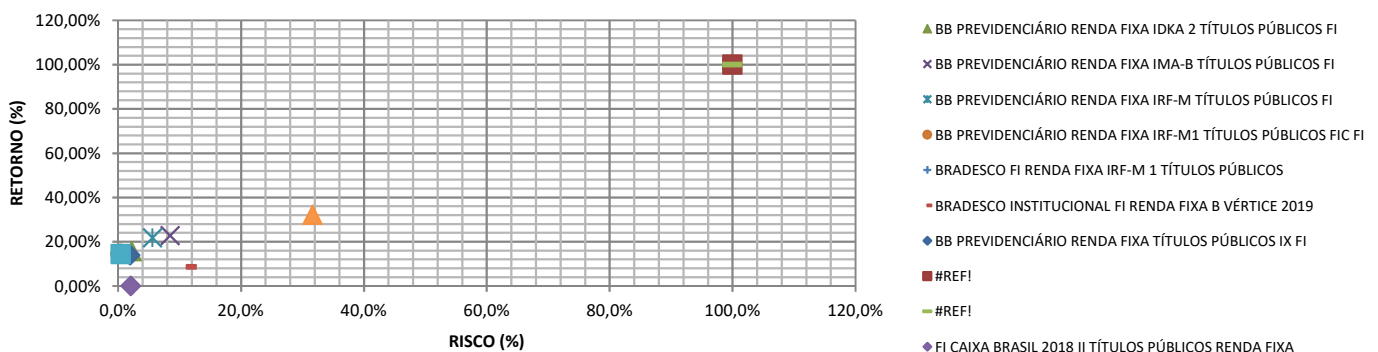
FAZPREV

Instituto de Previdência dos Serv. Públicos Mun. de Fazenda Rio Grande - PR

CARTEIRA DE INVESTIMENTOS - RISCOS

FUNDOS DE INVESTIMENTO (FI)	% CDI		Volatilidade			Risco		
	Acima	Abaixo	3m	6m	12m	Sharpe	VaR	%
FI de Renda Fixa								
BB PREVIDENCIÁRIO RENDA FIXA IDKA 2 TÍTULOS PÚBLICOS FI	137	114	2,2%	2,2%	2,2%	0,76	R\$ 604	0,3%
BB PREVIDENCIÁRIO RENDA FIXA IMA-B FI	136	115	8,4%	8,4%	8,4%	1,04	R\$ 20.747	1,2%
BB PREVIDENCIÁRIO RENDA FIXA IMA-B TÍTULOS PÚBLICOS FI	135	116	8,4%	8,4%	8,4%	1,04	R\$ 58.833	1,2%
BB PREVIDENCIÁRIO RENDA FIXA IRF-M TÍTULOS PÚBLICOS FI	138	113	5,6%	5,6%	5,6%	1,37	R\$ 42.607	0,8%
BB PREVIDENCIÁRIO RENDA FIXA IRF-M1 TÍTULOS PÚBLICOS FIC F	114	137	0,4%	0,4%	0,4%	1,11	R\$ 4.394	0,1%
BB PREVIDENCIÁRIO RENDA FIXA PERFIL FIC-FI	152	99	0,1%	0,1%	0,1%	-2,04	R\$ 989	0,0%
BRADESCO FI RENDA FIXA IRF-M 1 TÍTULOS PÚBLICOS	114	137	0,7%	0,7%	0,7%	0,62	R\$ 8.480	0,1%
BRADESCO FI RENDA FIXA REFERENCIADO DI PREMIUM	158	93	0,1%	0,1%	0,1%	3,26	R\$ 1.293	0,0%
BRADESCO INSTITUCIONAL FIC-FI RENDA FIXA IMA-B 5	135	116	3,1%	3,1%	3,1%	0,67	R\$ 1.153	0,5%
BRADESCO INSTITUCIONAL FI RENDA FIXA B VÉRTICE 2019	136	115	11,2%	11,2%	11,2%	-0,48	R\$ 53.911	1,6%
BB PREVIDENCIÁRIO RENDA FIXA TÍTULOS PÚBLICOS IX FI	132	119	2,0%	2,0%	2,0%	-0,06	R\$ 943	0,3%
FI CAIXA BRASIL IPCA XVI RENDA FIXA CRÉDITO PRIVADO	120	131	1,6%	1,6%	1,6%	1,17	R\$ 9.666	0,2%
FI CAIXA BRASIL IMA B 5+ TITULOS PÚBLICOS RENDA FIXA LP	132	119	11,3%	11,3%	11,3%	1,15	R\$ 6.862	1,7%
FI CAIXA BRASIL IDKA IPCA 2A TITULOS PUBLICOS RENDA FIXA LP	138	113	2,2%	2,2%	2,2%	0,78	R\$ 9.545	0,3%
FI CAIXA BRASIL IMA GERAL TÍTULOS PÚBLICOS RENDA FIXA LP	136	115	4,7%	4,7%	4,7%	1,24	R\$ 39.053	0,7%
FI CAIXA BRASIL IMA-B 5 TÍTULOS PÚBLICOS RENDA FIXA LP	135	116	2,8%	2,8%	2,8%	0,69	R\$ 1.172	0,4%
FI CAIXA BRASIL IMA-B TÍTULOS PÚBLICOS RENDA FIXA LP	134	117	8,4%	8,4%	8,4%	1,05	R\$ 4.350	1,2%
FI CAIXA BRASIL IRF-M 1 TÍTULOS PÚBLICOS RENDA FIXA	121	130	0,3%	0,3%	0,3%	1,94	R\$ 10.809	0,0%
FI CAIXA BRASIL TÍTULOS PÚBLICOS RENDA FIXA LP	94	157	0,1%	0,1%	0,1%	0,23	R\$ 70	0,0%
FIC-FI CAIXA NOVO BRASIL IMA-B RENDA FIXA LP	134	117	8,0%	8,0%	8,0%	1,02	R\$ 3.100	1,2%
ITAÚ SOBERANO RENDA FIXA IRFM 1 - FI	117	134	0,7%	0,7%	0,7%	0,49	R\$ 3.779	0,1%
ITAÚ INSTITUCIONAL ALOCAÇÃO DINÂMICA RENDA FIXA FI EM CC	134	117	6,4%	6,4%	6,4%	0,95	R\$ 38.379	0,9%
FI CAIXA BRASIL 2018 II TÍTULOS PÚBLICOS RENDA FIXA	51	60	2,0%	2,0%	2,0%		R\$ 30.943	0,3%
FI de Renda Variável e Multimercados								
BB AÇÕES IBRX INDEXADO FIC-FI	130	121	31,6%	31,6%	31,6%	0,57	R\$ 14.315	4,6%
ITAÚ INSTITUCIONAL MULTIMERCADO JUROS E MOEDAS - FI	116	135	0,5%	0,5%	0,5%	0,58	R\$ 2.622	0,1%

Risco x Retorno (diariamente últimos 12 meses)



**FAZPREV****Instituto de Previdência dos Serv. Públicos Mun. de Fazenda Rio Grande - PR****CARTEIRA DE INVESTIMENTOS - MENSAL**

FUNDOS DE INVESTIMENTO (FI)	janeiro-16	fevereiro-16	março-16
FI de Renda Fixa, Renda Variável e Multimercados			
FI CAIXA BRASIL TÍTULOS PÚBLICOS RENDA FIXA LP	1.676.374,07	1.693.198,98	1.534.610,43
BB PREVIDENCIÁRIO RENDA FIXA PERFIL FIC-FI	11.001.780,79	11.170.390,85	11.294.617,93
BB PREVIDENCIÁRIO RENDA FIXA IRF-M TÍTULOS PÚBLICOS FI	960.573,88	975.667,08	1.008.611,43
BB PREVIDENCIÁRIO RENDA FIXA IMA-B TÍTULOS PÚBLICOS FI	859.909,87	879.132,26	925.983,14
BB PREVIDENCIÁRIO RENDA FIXA IMA-B FI	1.413.984,93	1.445.290,10	1.519.820,50
FIC-FI CAIXA NOVO BRASIL IMA-B RENDA FIXA LP	328.163,59	339.213,61	1.630.299,41
FI CAIXA BRASIL IPCA XVI RENDA FIXA CRÉDITO PRIVADO	3.609.059,20	3.646.761,60	3.734.454,40
FI CAIXA BRASIL IMA B 5+ TITULOS PÚBLICOS RENDA FIXA LP	163.552,74	167.989,26	181.994,22
FI CAIXA BRASIL IDKA IPCA 2A TITULOS PUBLICOS RENDA FIXA LP	7.991.982,75	8.101.631,98	8.151.648,89
FI CAIXA BRASIL IRF-M 1 TÍTULOS PÚBLICOS RENDA FIXA	1.272.225,96	1.297.033,87	1.304.148,87
FI CAIXA BRASIL IMA GERAL TÍTULOS PÚBLICOS RENDA FIXA LP	1.172.889,76	1.241.264,09	1.292.292,45
FI CAIXA BRASIL IMA-B 5 TÍTULOS PÚBLICOS RENDA FIXA LP	2.602.059,18	4.808.321,67	4.843.649,37
BB PREVIDENCIÁRIO RENDA FIXA IRF-M1 TÍTULOS PÚBLICOS FIC FI	155.666,50	157.377,20	159.286,57
BB PREVIDENCIÁRIO RENDA FIXA IDKA 2 TÍTULOS PÚBLICOS FI	12.189.155,51	12.350.799,98	12.415.766,56
ITAÚ INSTITUCIONAL MULTIMERCADO JUROS E MOEDAS - FI	3.477.459,93	3.513.734,13	3.559.427,62
ITAÚ SOBERANO RENDA FIXA IRFM 1 - FI	3.379.844,41	3.414.719,86	3.457.667,54
ITAÚ INSTITUCIONAL ALOCAÇÃO DINÂMICA RENDA FIXA FI EM COTAS DE FUNI	-	-	-
BRANCO FI RENDA FIXA IRF-M 1 TÍTULOS PÚBLICOS	5.627.464,28	5.686.958,29	5.758.867,34
BRANCO FI RENDA FIXA REFERENCIADO DI PREMIUM	9.740.993,28	9.837.746,37	9.950.646,91
BRANCO INSTITUCIONAL FIC-FI RENDA FIXA IMA-B 5	1.020.418,31	1.035.933,21	1.043.440,89
BB AÇÕES IBRX INDEXADO FIC-FI	210.514,85	220.839,85	252.383,57
FI CAIXA BRASIL IMA-B TÍTULOS PÚBLICOS RENDA FIXA LP	419.162,88	945.949,71	996.216,61
BRANCO INSTITUCIONAL FI RENDA FIXA B VÉRTICE 2019	3.226.326,65	3.284.860,94	3.305.602,50
BB PREVIDENCIÁRIO RENDA FIXA TÍTULOS PÚBLICOS IX FI	2.177.315,12	2.137.186,31	2.155.060,28
FI CAIXA BRASIL 2018 II TÍTULOS PÚBLICOS RENDA FIXA	-	-	-
FI CAIXA BRASIL 2016 II TÍTULOS PÚBLICOS RENDA FIXA	5.436.900,00	5.336.945,00	5.385.320,00
FI CAIXA BRASIL 2016 III TÍTULOS PÚBLICOS RENDA FIXA	5.354.330,00	5.255.905,00	5.303.545,00
FI CAIXA BRASIL 2016 IV TÍTULOS PÚBLICOS RENDA FIXA	5.300.640,00	5.202.860,00	5.250.015,00
FI CAIXA BRASIL 2016 V TÍTULOS PÚBLICOS RENDA FIXA	3.193.752,21	3.132.202,04	3.160.599,14
FI CAIXA BRASIL 2016 VI TÍTULOS PÚBLICOS RENDA FIXA	4.265.184,00	4.180.812,00	4.218.688,00
Conta-Corrente			
CAIXA ECONÔMICA FEDERAL	968.636,56	500,26	70,71
BANCO DO BRASIL	-	-	-
ITAÚ	-	-	-
BRANCO	-	-	-
TOTAL DA CARTEIRA	99.196.321,21	101.461.225,50	103.794.735,28

**FAZPREV****Instituto de Previdência dos Serv. Públicos Mun. de Fazenda Rio Grande - PR****CARTEIRA DE INVESTIMENTOS - MENSAL**

FUNDOS DE INVESTIMENTO (FI)	abril-16	maio-16	junho-16
FI de Renda Fixa, Renda Variável e Multimercados			
FI CAIXA BRASIL TÍTULOS PÚBLICOS RENDA FIXA LP	1.372.111,16	1.208.645,37	1.041.192,31
BB PREVIDENCIÁRIO RENDA FIXA PERFIL FIC-FI	11.405.502,73	12.173.790,23	11.704.031,75
BB PREVIDENCIÁRIO RENDA FIXA IRF-M TÍTULOS PÚBLICOS FI	1.044.004,88	1.046.972,10	1.068.540,12
BB PREVIDENCIÁRIO RENDA FIXA IMA-B TÍTULOS PÚBLICOS FI	962.134,38	960.981,35	979.289,94
BB PREVIDENCIÁRIO RENDA FIXA IMA-B FI	1.578.896,21	1.576.657,14	1.605.608,15
FIC-FI CAIXA NOVO BRASIL IMA-B RENDA FIXA LP	1.690.029,53	1.700.917,84	1.733.308,63
FI CAIXA BRASIL IPCA XVI RENDA FIXA CRÉDITO PRIVADO	3.758.627,20	3.814.624,00	3.856.531,20
FI CAIXA BRASIL IMA B 5+ TITULOS PÚBLICOS RENDA FIXA LP	191.614,51	190.077,99	395.646,62
FI CAIXA BRASIL IDKA IPCA 2A TITULOS PUBLICOS RENDA FIXA LP	5.796.532,46	5.842.629,21	6.393.489,84
FI CAIXA BRASIL IRF-M 1 TÍTULOS PÚBLICOS RENDA FIXA	1.329.592,20	1.349.084,05	1.359.610,98
FI CAIXA BRASIL IMA GERAL TÍTULOS PÚBLICOS RENDA FIXA LP	1.339.792,99	1.354.542,07	1.388.025,58
FI CAIXA BRASIL IMA-B 5 TÍTULOS PÚBLICOS RENDA FIXA LP	1.892.193,20	1.906.903,91	1.924.410,74
BB PREVIDENCIÁRIO RENDA FIXA IRF-M1 TÍTULOS PÚBLICOS FIC FI	161.062,34	162.736,73	164.419,77
BB PREVIDENCIÁRIO RENDA FIXA IDKA 2 TÍTULOS PÚBLICOS FI	13.331.257,42	13.431.587,34	13.541.792,36
ITAÚ INSTITUCIONAL MULTIMERCADO JUROS E MOEDAS - FI	3.602.269,68	3.638.622,11	3.679.198,79
ITAÚ SOBERANO RENDA FIXA IRFM 1 - FI	3.492.528,62	3.529.497,77	3.567.270,12
ITAÚ INSTITUCIONAL ALOCAÇÃO DINÂMICA RENDA FIXA FI EM COTAS DE FUNI	-	-	-
BRANCO FI RENDA FIXA IRF-M 1 TÍTULOS PÚBLICOS	5.820.184,39	5.881.732,59	5.943.777,50
BRANCO FI RENDA FIXA REFERENCIADO DI PREMIUM	10.054.624,88	10.255.036,61	10.375.992,38
BRANCO INSTITUCIONAL FIC-FI RENDA FIXA IMA-B 5	1.060.778,41	1.670.058,02	1.684.745,17
BB AÇÕES IBRX INDEXADO FIC-FI	270.827,47	245.068,16	260.728,20
FI CAIXA BRASIL IMA-B TÍTULOS PÚBLICOS RENDA FIXA LP	7.133.291,49	7.123.474,42	7.789.628,56
BRANCO INSTITUCIONAL FI RENDA FIXA B VÉRTICE 2019	3.372.083,08	3.305.127,19	3.332.016,89
BB PREVIDENCIÁRIO RENDA FIXA TÍTULOS PÚBLICOS IX FI	2.173.975,99	2.203.157,07	2.231.078,38
FI CAIXA BRASIL 2018 II TÍTULOS PÚBLICOS RENDA FIXA	-	-	-
FI CAIXA BRASIL 2016 II TÍTULOS PÚBLICOS RENDA FIXA	5.423.215,00	5.501.900,00	5.575.695,00
FI CAIXA BRASIL 2016 III TÍTULOS PÚBLICOS RENDA FIXA	5.340.860,00	5.418.350,00	5.491.015,00
FI CAIXA BRASIL 2016 IV TÍTULOS PÚBLICOS RENDA FIXA	5.286.945,00	5.363.655,00	5.435.590,00
FI CAIXA BRASIL 2016 V TÍTULOS PÚBLICOS RENDA FIXA	3.182.841,82	3.229.029,52	3.272.343,59
FI CAIXA BRASIL 2016 VI TÍTULOS PÚBLICOS RENDA FIXA	4.248.352,00	4.309.968,00	4.367.752,00
Conta-Corrente			
CAIXA ECONÔMICA FEDERAL	70,63	70,71	6.863,43
BANCO DO BRASIL	-	-	-
ITAÚ	-	-	-
BRANCO	-	-	-
TOTAL DA CARTEIRA	106.316.199,67	108.394.896,50	110.169.593,00

**FAZPREV**

Instituto de Previdência dos Serv. Públicos Mun. de Fazenda Rio Grande - PR

CARTEIRA DE INVESTIMENTOS - MENSAL

FUNDOS DE INVESTIMENTO (FI)	julho-16	agosto-16	setembro-16
FI de Renda Fixa, Renda Variável e Multimercados			
FI CAIXA BRASIL TÍTULOS PÚBLICOS RENDA FIXA LP	783.449,48	608.092,73	432.210,36
BB PREVIDENCIÁRIO RENDA FIXA PERFIL FIC-FI	11.836.326,57	11.984.756,05	12.118.341,50
BB PREVIDENCIÁRIO RENDA FIXA IRF-M TÍTULOS PÚBLICOS FI	1.082.601,35	3.095.148,34	3.155.731,78
BB PREVIDENCIÁRIO RENDA FIXA IMA-B TÍTULOS PÚBLICOS FI	1.003.788,42	2.951.804,76	2.997.964,73
BB PREVIDENCIÁRIO RENDA FIXA IMA-B FI	1.645.142,26	1.661.335,41	1.688.632,01
FIC-FI CAIXA NOVO BRASIL IMA-B RENDA FIXA LP	1.774.717,78	2.363.941,84	2.399.571,05
FI CAIXA BRASIL IPCA XVI RENDA FIXA CRÉDITO PRIVADO	3.870.694,40	3.939.539,20	3.976.793,60
FI CAIXA BRASIL IMA B 5+ TITULOS PÚBLICOS RENDA FIXA LP	408.868,50	412.240,70	419.101,34
FI CAIXA BRASIL IDKA IPCA 2A TITULOS PUBLICOS RENDA FIXA LP	6.464.202,06	6.542.805,46	6.629.896,50
FI CAIXA BRASIL IRF-M 1 TÍTULOS PÚBLICOS RENDA FIXA	1.368.631,55	8.994.578,77	9.099.926,81
FI CAIXA BRASIL IMA GERAL TÍTULOS PÚBLICOS RENDA FIXA LP	1.420.429,23	5.443.813,53	5.539.487,43
FI CAIXA BRASIL IMA-B 5 TÍTULOS PÚBLICOS RENDA FIXA LP	3.190.515,92	3.224.585,60	4.477.105,24
BB PREVIDENCIÁRIO RENDA FIXA IRF-M1 TÍTULOS PÚBLICOS FIC FI	166.109,86	168.041,36	169.988,25
BB PREVIDENCIÁRIO RENDA FIXA IDKA 2 TÍTULOS PÚBLICOS FI	13.684.832,40	13.860.326,34	14.047.217,30
ITAÚ INSTITUCIONAL MULTIMERCADO JUROS E MOEDAS - FI	3.719.632,72	3.765.102,24	3.811.664,34
ITAÚ SOBERANO RENDA FIXA IRFM 1 - FI	3.602.888,51	3.645.256,86	3.687.737,32
ITAÚ INSTITUCIONAL ALOCAÇÃO DINÂMICA RENDA FIXA FI EM COTAS DE FUNI	-	3.991.377,23	4.063.469,91
BRANCO FI RENDA FIXA IRF-M 1 TÍTULOS PÚBLICOS	6.003.675,12	6.074.276,77	6.145.074,95
BRANCO FI RENDA FIXA REFERENCIADO DI PREMIUM	10.493.697,70	10.621.512,15	10.738.114,80
BRANCO INSTITUCIONAL FIC-FI RENDA FIXA IMA-B 5	1.704.334,25	1.722.503,41	1.746.607,08
BB AÇÕES IBRX INDEXADO FIC-FI	289.969,18	292.958,08	294.471,51
FI CAIXA BRASIL IMA-B TÍTULOS PÚBLICOS RENDA FIXA LP	7.982.928,59	8.049.274,48	8.176.722,34
BRANCO INSTITUCIONAL FI RENDA FIXA B VÉRTICE 2019	3.364.967,53	3.402.915,81	3.462.073,45
BB PREVIDENCIÁRIO RENDA FIXA TÍTULOS PÚBLICOS IX FI	2.256.337,60	319.303,43	323.562,62
FI CAIXA BRASIL 2018 II TÍTULOS PÚBLICOS RENDA FIXA	-	7.665.315,57	7.768.131,91
FI CAIXA BRASIL 2016 II TÍTULOS PÚBLICOS RENDA FIXA	5.640.090,00	-	-
FI CAIXA BRASIL 2016 III TÍTULOS PÚBLICOS RENDA FIXA	5.554.430,00	-	-
FI CAIXA BRASIL 2016 IV TÍTULOS PÚBLICOS RENDA FIXA	5.498.360,00	-	-
FI CAIXA BRASIL 2016 V TÍTULOS PÚBLICOS RENDA FIXA	3.310.143,45	-	-
FI CAIXA BRASIL 2016 VI TÍTULOS PÚBLICOS RENDA FIXA	4.418.176,00	-	-
Conta-Corrente			
CAIXA ECONÔMICA FEDERAL	7.262,20	70,71	23.392,82
BANCO DO BRASIL	-	-	-
ITAÚ	-	-	-
BRANCO	-	-	-
TOTAL DA CARTEIRA	112.547.202,63	114.800.876,83	117.392.990,95

**FAZPREV****Instituto de Previdência dos Serv. Públicos Mun. de Fazenda Rio Grande - PR****CARTEIRA DE INVESTIMENTOS - MENSAL**

FUNDOS DE INVESTIMENTO (FI)	outubro-16	novembro-16	dezembro-16
FI de Renda Fixa, Renda Variável e Multimercados			
FI CAIXA BRASIL TÍTULOS PÚBLICOS RENDA FIXA LP	252.547,53	669.989,94	-
BB PREVIDENCIÁRIO RENDA FIXA PERFIL FIC-FI	12.247.676,67	12.376.122,22	-
BB PREVIDENCIÁRIO RENDA FIXA IRF-M TÍTULOS PÚBLICOS FI	5.195.922,02	5.210.771,86	-
BB PREVIDENCIÁRIO RENDA FIXA IMA-B TÍTULOS PÚBLICOS FI	4.820.705,63	4.760.113,46	-
BB PREVIDENCIÁRIO RENDA FIXA IMA-B FI	1.699.546,84	1.679.012,03	-
FIC-FI CAIXA NOVO BRASIL IMA-B RENDA FIXA LP	7.196.944,05	263.828,94	-
FI CAIXA BRASIL IPCA XVI RENDA FIXA CRÉDITO PRIVADO	3.983.705,60	4.012.496,00	-
FI CAIXA BRASIL IMA B 5+ TITULOS PÚBLICOS RENDA FIXA LP	422.034,67	413.378,94	-
FI CAIXA BRASIL IDKA IPCA 2A TITULOS PUBLICOS RENDA FIXA LP	444.306,82	2.949.238,46	-
FI CAIXA BRASIL IRF-M 1 TÍTULOS PÚBLICOS RENDA FIXA	15.409.335,91	27.723.271,64	-
FI CAIXA BRASIL IMA GERAL TÍTULOS PÚBLICOS RENDA FIXA LP	5.603.922,21	5.616.819,80	-
FI CAIXA BRASIL IMA-B 5 TÍTULOS PÚBLICOS RENDA FIXA LP	287.696,66	288.783,06	-
BB PREVIDENCIÁRIO RENDA FIXA IRF-M1 TÍTULOS PÚBLICOS FIC FI	10.276.685,12	7.880.118,46	-
BB PREVIDENCIÁRIO RENDA FIXA IDKA 2 TÍTULOS PÚBLICOS FI	185.001,57	185.991,75	-
ITAÚ INSTITUCIONAL MULTIMERCADO JUROS E MOEDAS - FI	3.849.314,66	3.887.462,71	-
ITAÚ SOBERANO RENDA FIXA IRFM 1 - FI	3.721.717,75	3.759.898,82	-
ITAÚ INSTITUCIONAL ALOCAÇÃO DINÂMICA RENDA FIXA FI EM COTAS DE FUNI	4.104.052,54	4.094.691,94	-
BRADESCO FI RENDA FIXA IRF-M 1 TÍTULOS PÚBLICOS	7.704.490,19	7.783.253,06	-
BRADESCO FI RENDA FIXA REFERENCIADO DI PREMIUM	10.864.130,00	10.986.061,82	-
BRADESCO INSTITUCIONAL FIC-FI RENDA FIXA IMA-B 5	252.844,15	253.641,43	-
BB AÇÕES IBRX INDEXADO FIC-FI	325.388,28	308.656,39	-
FI CAIXA BRASIL IMA-B TÍTULOS PÚBLICOS RENDA FIXA LP	8.229.644,21	353.145,91	-
BRADESCO INSTITUCIONAL FI RENDA FIXA B VÉRTICE 2019	3.475.412,97	3.293.508,20	-
BB PREVIDENCIÁRIO RENDA FIXA TÍTULOS PÚBLICOS IX FI	324.883,78	327.096,40	-
FI CAIXA BRASIL 2018 II TÍTULOS PÚBLICOS RENDA FIXA	7.799.216,40	10.356.906,48	-
FI CAIXA BRASIL 2016 II TÍTULOS PÚBLICOS RENDA FIXA	-	-	-
FI CAIXA BRASIL 2016 III TÍTULOS PÚBLICOS RENDA FIXA	-	-	-
FI CAIXA BRASIL 2016 IV TÍTULOS PÚBLICOS RENDA FIXA	-	-	-
FI CAIXA BRASIL 2016 V TÍTULOS PÚBLICOS RENDA FIXA	-	-	-
FI CAIXA BRASIL 2016 VI TÍTULOS PÚBLICOS RENDA FIXA	-	-	-
Conta-Corrente			
CAIXA ECONÔMICA FEDERAL	6.831,33	465,55	-
BANCO DO BRASIL	-	-	-
ITAÚ	-	-	-
BRADESCO	-	-	-
TOTAL DA CARTEIRA	118.683.957,56	119.434.725,27	-



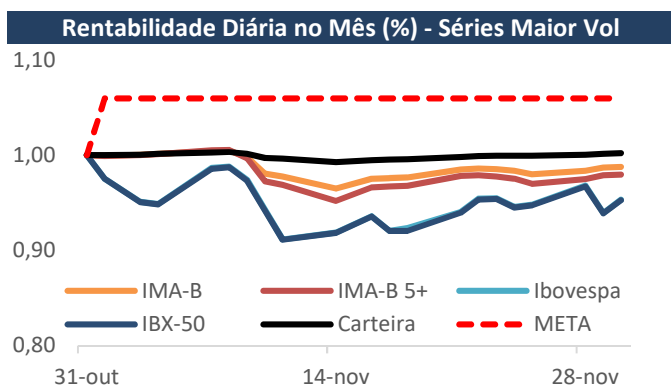
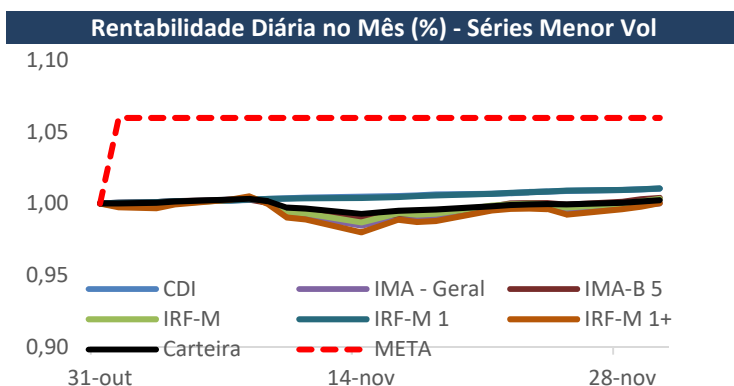
FAZPREV

Instituto de Previdência dos Serv. Públicos Mun. de Fazenda Rio Grande - PR

RENTABILIDADE DOS FUNDOS DE INVESTIMENTO

FUNDOS DE INVESTIMENTO (FI)	Bench	Rentabilidade			% da Meta		
		nov	2016	12 m	nov	2016	12 m
FI de Renda Fixa							
BB PREVIDENCIÁRIO RENDA FIXA IDKA 2 TÍTULOS PÚBLICOS FI	IDKa	0,54%	13,48%	15,72%	80%	114%	117%
BB PREVIDENCIÁRIO RENDA FIXA IMA-B FI	IMA-B	-1,21%	20,97%	22,78%	-181%	178%	170%
BB PREVIDENCIÁRIO RENDA FIXA IMA-B TÍTULOS PÚBLICOS FI	IMA-B	-1,26%	21,02%	22,81%	-188%	178%	170%
BB PREVIDENCIÁRIO RENDA FIXA IRF-M TÍTULOS PÚBLICOS FI	IRF-M	0,29%	21,02%	21,68%	43%	178%	162%
BB PREVIDENCIÁRIO RENDA FIXA IRF-M1 TÍTULOS PÚBLICOS FIC FI	IRF-M 1	1,02%	13,16%	14,47%	153%	112%	108%
BB PREVIDENCIÁRIO RENDA FIXA PERFIL FIC-FI	CDI	1,05%	12,60%	13,93%	157%	107%	104%
BRADESCO FI RENDA FIXA IRF-M 1 TÍTULOS PÚBLICOS	IRF-M 1	1,02%	13,20%	14,50%	153%	112%	108%
BRADESCO FI RENDA FIXA REFERENCIADO DI PREMIUM	CDI	1,12%	12,99%	14,31%	168%	110%	107%
BRADESCO INSTITUCIONAL FIC-FI RENDA FIXA IMA-B 5	IMA-B 5	0,32%	13,71%	16,12%	47%	116%	120%
BRADESCO INSTITUCIONAL FI RENDA FIXA B VÉRTICE 2019	IPCA	0,45%	15,41%	18,18%	68%	131%	136%
BB PREVIDENCIÁRIO RENDA FIXA TÍTULOS PÚBLICOS IX FI	IDKa	0,68%	12,00%	13,94%	102%	102%	104%
FI CAIXA BRASIL IPCA XVI RENDA FIXA CRÉDITO PRIVADO	CDI	0,72%	15,45%	15,97%	108%	131%	119%
FI CAIXA BRASIL IMA B 5+ TITULOS PÚBLICOS RENDA FIXA LP	IMA-B 5+	-2,05%	25,89%	27,10%	-307%	220%	202%
FI CAIXA BRASIL IDKA IPCA 2A TITULOS PUBLICOS RENDA FIXA LP	IDKa	0,57%	13,55%	15,78%	85%	115%	118%
FI CAIXA BRASIL IMA GERAL TÍTULOS PÚBLICOS RENDA FIXA LP	IMA - Geral	0,04%	18,67%	19,91%	6%	158%	149%
FI CAIXA BRASIL IMA-B 5 TÍTULOS PÚBLICOS RENDA FIXA LP	IMA-B 5	0,38%	13,63%	15,95%	57%	116%	119%
FI CAIXA BRASIL IMA-B TÍTULOS PÚBLICOS RENDA FIXA LP	IMA-B	-1,17%	21,08%	22,85%	-175%	179%	170%
FI CAIXA BRASIL IRF-M 1 TÍTULOS PÚBLICOS RENDA FIXA	IRF-M 1	1,03%	13,24%	14,56%	154%	112%	109%
FI CAIXA BRASIL TÍTULOS PÚBLICOS RENDA FIXA LP	CDI	1,02%	12,79%	14,06%	153%	109%	105%
FIC-FI CAIXA NOVO BRASIL IMA-B RENDA FIXA LP	IMA-B	-1,15%	20,75%	22,21%	-172%	176%	166%
ITAÚ SOBERANO RENDA FIXA IRFM 1 - FI	IRF-M 1	1,03%	13,08%	14,38%	154%	111%	107%
ITAÚ INSTITUCIONAL ALOCAÇÃO DINÂMICA RENDA FIXA FI EM COTAS DE FUNDOS DE	IPCA	-0,23%	18,96%	20,12%	-34%	161%	150%
FI CAIXA BRASIL 2018 II TÍTULOS PÚBLICOS RENDA FIXA	IMA-B	0,62%			93%	-	-
FI de Renda Variável e Multimercados							
BB AÇÕES IBRX INDEXADO FIC-FI	IbrX	-5,14%	37,42%	32,20%	-770%	318%	240%
ITAÚ INSTITUCIONAL MULTIMERCADO JUROS E MOEDAS - FI	CDI	0,99%	13,04%	14,31%	148%	111%	107%

PRINCIPAIS INDICADORES	Rentabilidade			% da Meta		
	nov	2016	12 m	nov	2016	12 m
CDI (CERTIFICADO DE DEPÓSITO INTERFINANCEIRO)	1,04%	12,73%	14,04%	155%	108%	105%
IMA - GERAL (ÍNDICE DE MERCADO ANBIMA - GERAL)	0,00%	18,76%	19,96%	0%	159%	149%
IMA-B (ÍNDICE DE MERCADO ANBIMA - B)	-1,22%	21,28%	23,13%	-183%	181%	173%
IMA-B 5 (ÍNDICE DE MERCADO ANBIMA - B 5)	0,40%	13,89%	16,31%	60%	118%	122%
IMA-B 5+ (ÍNDICE DE MERCADO ANBIMA - B 5+)	-2,04%	26,35%	27,77%	-306%	224%	207%
IRF-M (ÍNDICE DE RENDA FIXA DO MERCADO)	0,32%	21,14%	21,83%	48%	179%	163%
IRF-M 1 (ÍNDICE DE RENDA FIXA DO MERCADO - 1)	1,05%	13,36%	14,70%	157%	113%	110%
IRF-M 1+ (ÍNDICE DE RENDA FIXA DO MERCADO - 1+)	0,03%	26,95%	27,16%	4%	229%	203%
IBOVESPA (ÍNDICE DA BOLSA DE SÃO PAULO)	-4,65%	42,81%	37,20%	-696%	363%	277%
IBX-50 (ÍNDICE BRASIL 50)	-4,72%	40,77%	35,08%	-707%	346%	262%



**FAZPREV****Instituto de Previdência dos Serv. Públicos Mun. de Fazenda Rio Grande - PR****PARTICIPAÇÃO DOS FUNDOS NA RENTABILIDADE DA CARTEIRA**

Últimos 6 meses		Rentabilidade Diária x Peso Diário					
FUNDOS DE INVESTIMENTO (FI)	Indexador	nov	out	set	ago	jul	jun
BB PREVIDENCIÁRIO RENDA FIXA IDKA 2 TÍTULOS PÚBLICOS FI	IDKa	0,00	0,03	0,16	0,16	0,13	0,10
BB PREVIDENCIÁRIO RENDA FIXA IMA-B FI	IMA-B	- 0,01	0,01	0,02	0,01	0,04	0,03
BB PREVIDENCIÁRIO RENDA FIXA IMA-B TÍTULOS PÚBLICOS FI	IMA-B	- 0,06	0,01	0,04	- 0,01	0,02	0,02
BB PREVIDENCIÁRIO RENDA FIXA IRF-M TÍTULOS PÚBLICOS FI	IRF-M	0,01	0,03	0,05	0,01	0,01	0,02
BB PREVIDENCIÁRIO RENDA FIXA IRF-M1 TÍTULOS PÚBLICOS FIC FI	IRF-M 1	0,00	0,01	0,00	0,00	0,00	0,00
BB PREVIDENCIÁRIO RENDA FIXA PERFIL FIC-FI	CDI	0,11	0,11	0,12	0,13	0,12	0,12
BRADERCO FI RENDA FIXA IRF-M 1 TÍTULOS PÚBLICOS	IRF-M 1	0,01	0,03	0,06	0,06	0,05	0,06
BRADERCO FI RENDA FIXA REFERENCIADO DI PREMIUM	CDI	0,10	0,11	0,10	0,11	0,11	0,11
BRADERCO INSTITUCIONAL FIC-FI RENDA FIXA IMA-B 5	IMA-B 5	0,00	0,01	0,01	0,01	0,01	0,01
BRADERCO INSTITUCIONAL FI RENDA FIXA B VÉRTICE 2019	IPCA	0,01	0,01	0,05	0,03	0,03	0,02
BB PREVIDENCIÁRIO RENDA FIXA TÍTULOS PÚBLICOS IX FI	IDKa	0,00	0,00	0,00	0,01	0,01	0,03
FI CAIXA BRASIL 2016 II TÍTULOS PÚBLICOS RENDA FIXA	IPCA				- 0,96	0,06	0,01
FI CAIXA BRASIL 2016 III TÍTULOS PÚBLICOS RENDA FIXA	IPCA				- 0,86	0,06	0,01
FI CAIXA BRASIL 2016 IV TÍTULOS PÚBLICOS RENDA FIXA	IPCA				- 0,81	0,06	0,01
FI CAIXA BRASIL 2016 V TÍTULOS PÚBLICOS RENDA FIXA	IPCA				- 0,45	0,03	0,01
FI CAIXA BRASIL 2016 VI TÍTULOS PÚBLICOS RENDA FIXA	IPCA				- 0,54	0,03	0,01
FI CAIXA BRASIL IPCA XVI RENDA FIXA CRÉDITO PRIVADO	CDI	0,01	0,01	0,03	0,06	0,01	0,04
FI CAIXA BRASIL IMA B 5+ TITULOS PÚBLICOS RENDA FIXA LP	IMA-B 5+	- 0,01	0,00	0,01	0,00	0,01	0,01
FI CAIXA BRASIL IDKA IPCA 2A TITULOS PUBLICOS RENDA FIXA LP	IDKa	0,00	0,01	0,03	0,01	0,06	0,05
FI CAIXA BRASIL IMA GERAL TÍTULOS PÚBLICOS RENDA FIXA LP	IMA - Geral	0,00	0,03	0,01	0,01	0,01	0,01
FI CAIXA BRASIL IMA-B 5 TÍTULOS PÚBLICOS RENDA FIXA LP	IMA-B 5	0,00	0,01	0,04	0,03	0,03	0,02
FI CAIXA BRASIL IMA-B TÍTULOS PÚBLICOS RENDA FIXA LP	IMA-B	- 0,23	0,03	0,11	0,06	0,11	0,13
FI CAIXA BRASIL IRF-M 1 TÍTULOS PÚBLICOS RENDA FIXA	IRF-M 1	0,21	0,03	0,09	0,09	0,01	0,01
FI CAIXA BRASIL TÍTULOS PÚBLICOS RENDA FIXA LP	CDI	0,01	0,00	0,01	0,01	0,01	0,01
FIC-FI CAIXA NOVO BRASIL IMA-B RENDA FIXA LP	IMA-B	- 0,20	0,03	0,03	0,01	0,04	0,03
ITAÚ SOBERANO RENDA FIXA IRFM 1 - FI	IRF-M 1	0,03	0,03	0,04	0,04	0,03	0,03
BB AÇÕES IBRX INDEXADO FIC-FI	IBRX	- 0,01	0,03	0,00	0,00	0,03	0,01
FI CAIXA BRASIL IMA-B TÍTULOS PÚBLICOS RENDA FIXA LP	IMA-B	- 0,23	0,03	0,11	0,06	0,11	0,13

Últimos 6 meses		Peso Fechamento Carteira					
FUNDOS DE INVESTIMENTO (FI)		nov	out	set	ago	jul	jun
BB PREVIDENCIÁRIO RENDA FIXA IDKA 2 TÍTULOS PÚBLICOS FI	IDKa	0,16%	0,16%	11,97%	12,07%	12,16%	12,29%
BB PREVIDENCIÁRIO RENDA FIXA IMA-B FI	IMA-B	1,41%	1,43%	1,44%	1,45%	1,46%	1,46%
BB PREVIDENCIÁRIO RENDA FIXA IMA-B TÍTULOS PÚBLICOS FI	IMA-B	3,99%	4,06%	2,55%	2,57%	0,89%	0,89%
BB PREVIDENCIÁRIO RENDA FIXA IRF-M TÍTULOS PÚBLICOS FI	IRF-M	4,36%	4,38%	2,69%	2,70%	0,96%	0,97%
BB PREVIDENCIÁRIO RENDA FIXA IRF-M1 TÍTULOS PÚBLICOS FIC FI	IRF-M 1	6,60%	8,66%	0,14%	0,15%	0,15%	0,15%
BB PREVIDENCIÁRIO RENDA FIXA PERFIL FIC-FI	CDI	10,36%	10,32%	10,32%	10,44%	10,52%	10,62%
BRADERCO FI RENDA FIXA IRF-M 1 TÍTULOS PÚBLICOS	IRF-M 1	6,52%	6,49%	5,24%	5,29%	5,33%	5,40%
BRADERCO FI RENDA FIXA REFERENCIADO DI PREMIUM	CDI	9,20%	9,15%	9,15%	9,25%	9,32%	9,42%
BRADERCO INSTITUCIONAL FIC-FI RENDA FIXA IMA-B 5	IMA-B 5	0,21%	0,21%	1,49%	1,50%	1,51%	1,53%
BRADERCO INSTITUCIONAL FI RENDA FIXA B VÉRTICE 2019	IPCA	2,76%	2,93%	2,95%	2,96%	2,99%	3,02%
BB PREVIDENCIÁRIO RENDA FIXA TÍTULOS PÚBLICOS IX FI	IDKa	0,27%	0,27%	0,28%	0,28%	2,00%	2,03%
FI CAIXA BRASIL 2016 II TÍTULOS PÚBLICOS RENDA FIXA	IPCA	0,00%	0,00%	0,00%	0,00%	5,01%	5,06%
FI CAIXA BRASIL 2016 III TÍTULOS PÚBLICOS RENDA FIXA	IPCA	0,00%	0,00%	0,00%	0,00%	4,94%	4,98%
FI CAIXA BRASIL 2016 IV TÍTULOS PÚBLICOS RENDA FIXA	IPCA	0,00%	0,00%	0,00%	0,00%	4,89%	4,93%
FI CAIXA BRASIL 2016 V TÍTULOS PÚBLICOS RENDA FIXA	IPCA	0,00%	0,00%	0,00%	0,00%	2,94%	2,97%
FI CAIXA BRASIL 2016 VI TÍTULOS PÚBLICOS RENDA FIXA	IPCA	0,00%	0,00%	0,00%	0,00%	3,93%	3,96%
FI CAIXA BRASIL IPCA XVI RENDA FIXA CRÉDITO PRIVADO	CDI	3,36%	3,36%	3,39%	3,43%	3,44%	3,50%
FI CAIXA BRASIL IMA B 5+ TITULOS PÚBLICOS RENDA FIXA LP	IMA-B 5+	0,35%	0,36%	0,36%	0,36%	0,36%	0,36%
FI CAIXA BRASIL IDKA IPCA 2A TITULOS PUBLICOS RENDA FIXA LP	IDKa	2,47%	0,37%	5,65%	5,70%	5,74%	5,80%
FI CAIXA BRASIL IMA GERAL TÍTULOS PÚBLICOS RENDA FIXA LP	IMA - Geral	4,70%	4,72%	4,72%	4,74%	1,26%	1,26%
FI CAIXA BRASIL IMA-B 5 TÍTULOS PÚBLICOS RENDA FIXA LP	IMA-B 5	0,24%	0,24%	3,81%	2,81%	2,84%	1,75%
FI CAIXA BRASIL IMA-B TÍTULOS PÚBLICOS RENDA FIXA LP	IMA-B	0,30%	6,93%	6,97%	7,01%	7,09%	7,07%
FI CAIXA BRASIL IRF-M 1 TÍTULOS PÚBLICOS RENDA FIXA	IRF-M 1	23,21%	12,98%	7,75%	7,83%	1,22%	1,23%
FI CAIXA BRASIL TÍTULOS PÚBLICOS RENDA FIXA LP	CDI	0,56%	0,21%	0,37%	0,53%	0,70%	0,95%
FIC-FI CAIXA NOVO BRASIL IMA-B RENDA FIXA LP	IMA-B	0,22%	6,06%	2,04%	2,06%	1,58%	1,57%
ITAÚ SOBERANO RENDA FIXA IRFM 1 - FI	IRF-M 1	3,15%	3,14%	3,14%	3,18%	3,20%	3,24%
FI CAIXA BRASIL 2018 II TÍTULOS PÚBLICOS RENDA FIXA	IMA-B	8,67%	6,57%	6,62%	6,68%	0,00%	0,00%
BB AÇÕES IBRX INDEXADO FIC-FI	IBRX	0,26%	0,27%	0,25%	0,26%	0,26%	0,24%
FI CAIXA BRASIL IMA-B TÍTULOS PÚBLICOS RENDA FIXA LP	IMA-B	0,30%	6,93%	6,97%	7,01%	7,09%	7,07%



FAZPREV

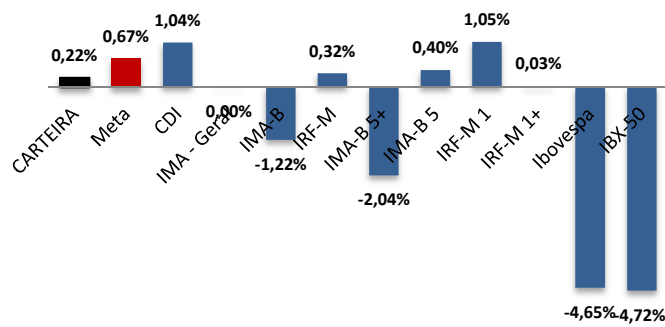
Instituto de Previdência dos Serv. Públicos Mun. de Fazenda Rio Grande - PR

RENTABILIDADE DA CARTEIRA CONSOLIDADA

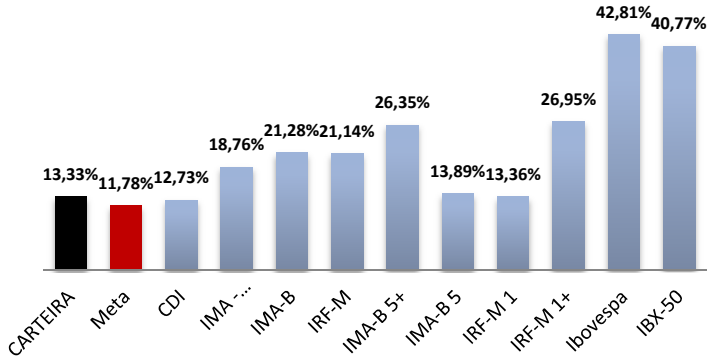
PERÍODO	Carteira	Meta	CDI	IMA Geral	IMA-B	% Meta	% CDI	% IMA Geral	% IMA-B
janeiro-16	1,94%	1,76%	1,05%	2,02%	1,91%	110,30%	184,32%	96,45%	101,72%
fevereiro-16	1,18%	1,39%	1,00%	1,69%	2,26%	84,80%	117,80%	69,90%	52,19%
março-16	1,24%	0,92%	1,16%	3,42%	5,31%	134,59%	106,57%	36,17%	23,29%
abril-16	1,38%	1,10%	1,05%	2,89%	3,93%	125,44%	130,82%	47,67%	35,14%
maio-16	0,93%	1,27%	1,11%	0,42%	-0,10%	73,40%	84,20%	221,55%	-949,33%
junho-16	1,21%	0,84%	1,16%	1,81%	1,93%	143,75%	103,86%	66,41%	62,48%
julho-16	1,27%	1,01%	1,11%	1,66%	2,51%	125,55%	114,42%	76,18%	50,54%
agosto-16	1,12%	0,93%	1,21%	1,03%	0,89%	120,68%	92,37%	108,92%	126,45%
setembro-16	1,34%	0,57%	1,11%	1,53%	1,57%	235,63%	120,66%	87,28%	85,09%
outubro-16	0,76%	0,75%	1,05%	0,90%	0,64%	102,12%	72,93%	84,61%	119,06%
novembro-16	0,22%	0,67%	1,04%	0,00%	-1,22%	33,35%	21,47%	-16200,64%	-18,25%
dezembro-16									

2016 (acumulado) 13,33% 11,78% 12,73% 18,76% 21,28%

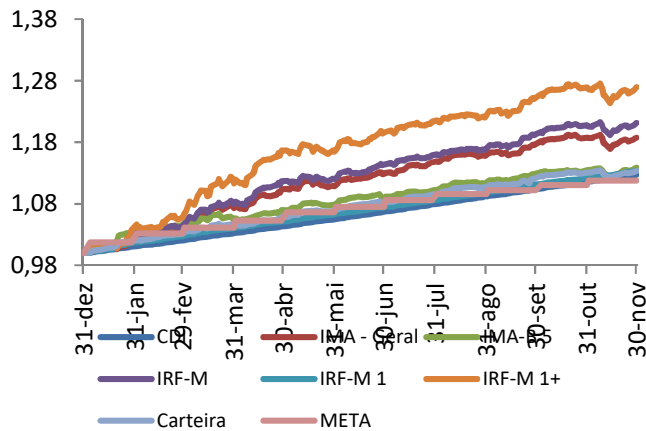
Carteira x Indicadores (nov/16)



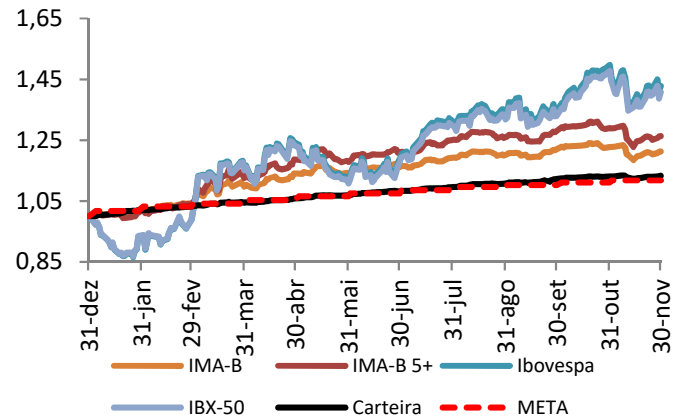
Carteira x Indicadores (2016)



Rentabilidade Diária no Ano (%) - Séries Menor Vol



Rentabilidade Diária no Ano (%) - Séries Maior Vol





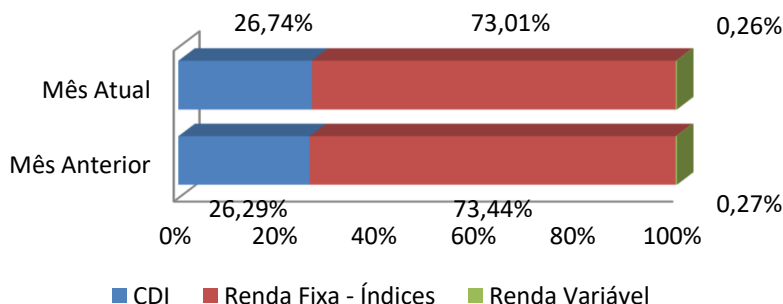
DISTRIBUIÇÃO DA CARTEIRA POR ÍNDICES

ÍNDICES	out/16	nov/16
CDI	26,29%	26,74%
IRF-M	35,65%	43,84%
IRF-M	4,38%	4,36%
IRF-M 1	31,27%	39,47%
IRF-M 1+	0,00%	0,00%
IMA-B	25,88%	15,38%
IMA-B	25,06%	14,58%
IMA-B 5	0,46%	0,45%
IMA-B 5+	0,36%	0,35%
IMA - Geral	4,72%	4,70%
IDkA	0,80%	2,90%
Outros RF	0,00%	0,00%
RV	0,27%	0,26%
Ibovespa	0,00%	0,00%
IBrX	0,27%	0,26%
IBrX-50	0,00%	0,00%
Outros RV	0,00%	0,00%
IPCA	6,39%	6,19%

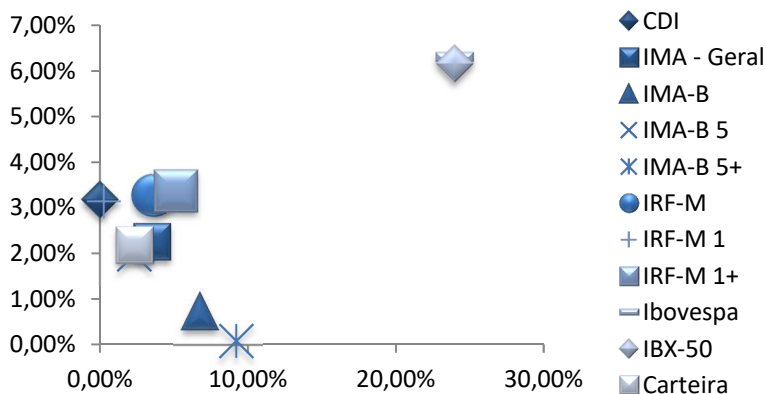
Conceitos

CDI = FIDC + Multimercados + LFT + FI no qual o índice é o CDI
IRF-M = FI no qual o índice é o IRF-M
IRF-M 1 = NTN-F e/ou LTN com vencimento igual ou inferior a 1 ano + FI no qual o índice é o IRF-M 1
IRF-M 1+ = NTN-F e/ou LTN com vencimento superior a 1 ano + FI no qual o índice é o IRF-M 1+
IMA-B = FI no qual o índice é o IMA-B
IMA-B 5 = NTN-B com vencimento igual ou inferior a 5 anos + FI no qual o índice é o IMA-B 5
IMA-B 5+ = NTN-B com vencimento superior a 5 anos + FI no qual o índice é o IMA-B 5+
IMA Geral = FI no qual o índice é o IMA Geral
IDkA = Fundos com o benchmark IDkA
Outros RF = Fundos de Renda Fixa com outro índice de referência
Ibovespa = FIA no qual o índice é o Ibovespa
IBrX = FIA no qual o índice é o IBrX
IBrX-50 = FIA no qual o índice é o IBrX-50
Outros = FIA no qual o índice não é Ibovespa, IBrX ou IBrX-50

Distribuição da Carteira por Índices (mensalmente)



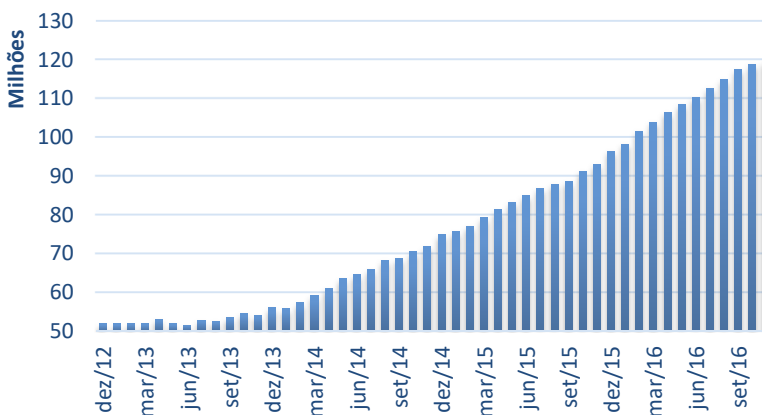
Relação Risco x Retorno da Carteira (em 3 meses)



Análise de Risco e Retorno

O gráfico acima mostra o retorno nos últimos 3 meses no eixo vertical e o risco (volatilidade anualizada calculada nos últimos 3 meses) no eixo horizontal. Carteiras de investimento devem apresentar a melhor relação de risco e retorno, comparativamente aos índices de referência, conforme pode ser observado.

Evolução do Patrimônio (em R\$ milhões)





FAZPREV

Instituto de Previdência dos Serv. Públicos Mun. de Fazenda Rio Grande - PR

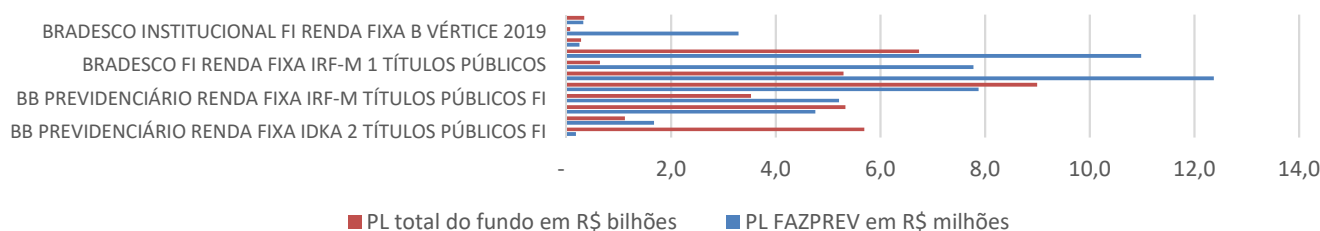
ENQUADRAMENTO DA CARTEIRA POR FUNDOS

FUNDOS DE INVESTIMENTO (FI)	Enquad.	Enquadramento por PL			Enquadrado?
		PL nov/16	PL Fundo*	%	
FI de Renda Fixa					
BB PREVIDENCIÁRIO RENDA FIXA IDKA 2 TÍTULOS PÚBLICOS FI	7°, I, b	185.991,75	5.692.004.448,84	0,00%	Sim
BB PREVIDENCIÁRIO RENDA FIXA IMA-B FI	7°, III, a	1.679.012,03	1.117.652.616,05	0,15%	Sim
BB PREVIDENCIÁRIO RENDA FIXA IMA-B TÍTULOS PÚBLICOS FI	7°, I, b	4.760.113,46	5.331.505.245,58	0,09%	Sim
BB PREVIDENCIÁRIO RENDA FIXA IRF-M TÍTULOS PÚBLICOS FI	7°, I, b	5.210.771,86	3.528.301.481,04	0,15%	Sim
BB PREVIDENCIÁRIO RENDA FIXA IRF-M1 TÍTULOS PÚBLICOS FIC FI	7°, I, b	7.880.118,46	8.997.655.747,04	0,09%	Sim
BB PREVIDENCIÁRIO RENDA FIXA PERFIL FIC-FI	7°, IV, a	12.376.122,22	5.299.475.881,27	0,23%	Sim
BRADERCO FI RENDA FIXA IRF-M 1 TÍTULOS PÚBLICOS	7°, I, b	7.783.253,06	640.574.523,70	1,22%	Sim
BRADERCO FI RENDA FIXA REFERENCIADO DI PREMIUM	7°, IV, a	10.986.061,82	6.740.519.275,14	0,16%	Sim
BRADERCO INSTITUCIONAL FIC-FI RENDA FIXA IMA-B 5	7°, I, b	253.641,43	280.516.200,35	0,09%	Sim
BRADERCO INSTITUCIONAL FI RENDA FIXA B VÉRTICE 2019	7°, I, b	3.293.508,20	72.864.994,04	4,52%	Sim
BB PREVIDENCIÁRIO RENDA FIXA TÍTULOS PÚBLICOS IX FI	7°, I, b	327.096,40	342.148.092,56	0,10%	Sim
FI CAIXA BRASIL IPCA XVI RENDA FIXA CRÉDITO PRIVADO	7°, VII, b	4.012.496,00	205.395.011,18	1,95%	Sim
FI CAIXA BRASIL IMA B 5+ TÍTULOS PÚBLICOS RENDA FIXA LP	7°, I, b	413.378,94	698.520.301,38	0,06%	Sim
FI CAIXA BRASIL IDKA IPCA 2A TÍTULOS PÚBLICOS RENDA FIXA LP	7°, I, b	2.949.238,46	3.920.493.354,72	0,08%	Sim
FI CAIXA BRASIL IMA GERAL TÍTULOS PÚBLICOS RENDA FIXA LP	7°, I, b	5.616.819,80	1.230.485.868,55	0,46%	Sim
FI CAIXA BRASIL IMA-B 5 TÍTULOS PÚBLICOS RENDA FIXA LP	7°, I, b	288.783,06	5.723.242.514,74	0,01%	Sim
FI CAIXA BRASIL IMA-B TÍTULOS PÚBLICOS RENDA FIXA LP	7°, I, b	353.145,91	4.695.513.366,94	0,01%	Sim
FI CAIXA BRASIL IRF-M 1 TÍTULOS PÚBLICOS RENDA FIXA	7°, I, b	27.723.271,64	11.370.896.051,98	0,24%	Sim
FI CAIXA BRASIL TÍTULOS PÚBLICOS RENDA FIXA LP	7°, IV, a	669.989,94	1.929.411.757,18	0,03%	Sim
FIC-FI CAIXA NOVO BRASIL IMA-B RENDA FIXA LP	7°, III, a	263.828,94	2.318.860.060,89	0,01%	Sim
ITAÚ SOBERANO RENDA FIXA IRFM 1 - FI	7°, I, b	3.759.898,82	187.418.727,81	2,01%	Sim
• ITAÚ INSTITUCIONAL ALOCAÇÃO DINÂMICA RENDA FIXA FI EM COTAS DE FUNDOS	7°, I, b	4.094.691,94	1.204.251.368,16	0,34%	Sim
• FI CAIXA BRASIL 2018 II TÍTULOS PÚBLICOS RENDA FIXA	7°, I, b	10.356.906,48	3.069.349.353,56	0,34%	Sim

FI de Renda Variável e Multimercados

BB AÇÕES IBRX INDEXADO FIC-FI	8°, II	308.656,39	115.061.299,67	0,27%	Sim
ITAÚ INSTITUCIONAL MULTIMERCADO JUROS E MOEDAS - FI	8°, IV	3.887.462,71	203.868.105,37	1,91%	Sim

PL nov/16 FAZPREV - PL nov/16 FUNDO (Acima de R\$ 5 milhões)



LEGENDA:

- ⊗ Resgates Efetuados em 2016
- Aplicações Novos Fundos em 2016

* Para FIDC considera-se apenas as cotas seniores para determinação do limite de enquadramento, conforme a Res. CMN 4.392/14

**FAZPREV****Instituto de Previdência dos Serv. Públicos Mun. de Fazenda Rio Grande - PR****ENQUADRAMENTO DA CARTEIRA POR APLICAÇÕES**

Segmento de Renda Fixa							
Artigo	Tipo de Ativo / Condições de Enquadramento	Limite 3.922	Limite 4.392	Limite da PI	Total (R\$)	% da Carteira	Status
7º	Fundos de Investimento de Renda Fixa e Títulos Públicos	100%	100%	100%	115.238.140,62	96,49%	Enquadrado
7º, I	Fundos 100% Títulos Públicos ou 100% Títulos Públicos	100%	100%	100%	85.250.629,67	71,38%	Enquadrado
7º, I, a	Títulos do Tesouro Nacional / Negociação via plataforma eletrônica	100%	100%	100%	-	0,00%	Enquadrado
7º, I, b	Fundos de Investimento 100% TN / Condomínio aberto e bechmark IMA ou IDkA	100%	100%	100%	85.250.629,67	71,38%	Enquadrado
7º, II	Operações Compromissadas Lastro 100% Títulos Públicos	15%	15%	15%	-	0,00%	Enquadrado
7º, III	Fundos de Renda Fixa IMA ou IDkA	80%	80%	80%	1.942.840,97	1,63%	Enquadrado
7º, III, a	Fundos de Investimento Renda Fixa ou Referenciados / Cond. Abertos / Indexador IMA ou IDkA, com exceção do DI	80%	80%	80%	1.942.840,97	1,63%	Enquadrado
7º, III, b	Fundos de Índice de Renda Fixa / Indexador IMA ou IDkA, com exceção do DI	80%	80%	80%	-	0,00%	Enquadrado
7º, IV	Fundos Renda Fixa Geral	80%	80%	80%	24.032.173,98	20,12%	Enquadrado
7º, IV, a	Fundos de Investimento Renda Fixa ou Referenciados / Indexador de Renda Fixa	30%	30%	30%	24.032.173,98	20,12%	Enquadrado
7º, IV, b	Fundos de Índice de Renda Fixa / Índices de Referência de Renda Fixa	30%	30%	30%	-	0,00%	Enquadrado
7º, V	Depósito em Poupança / Letras Imobiliárias Garantidas	20%	20%	20%	-	0,00%	Enquadrado
7º, VI e VII	FIDCs ou Fundos Renda Fixa Crédito Privado	15%	18,75%	15%	4.012.496,00	3,36%	Enquadrado
7º, VI	FIDCs Abertos	15%	18,75%	15%	-	0,00%	Enquadrado
7º, VII	FIDCs Fechados e Fundos Renda Fixa Crédito Privado	5%	6,25%	5%	4.012.496,00	3,36%	Enquadrado
7º, VII, a	FIDC Fechado / Condomínio fechado	5%	5%	5%	-	0,00%	Enquadrado
7º, VII, b	Fundo Renda Fixa ou Referenciados / Crédito privado no Nome	5%	5%	5%	4.012.496,00	3,36%	Enquadrado
Segmento de Renda Variável							
Artigo	Tipo de Ativo	Limite 3.922	Limite 4.392	Limite da PI	Total (R\$)	% da Carteira	Status
8º	Fundos de Investimento	30%	30%	30%	4.196.119,10	3,51%	Enquadrado
8º, I	Fundos de Investimento Referenciados / Indexador Ibovespa, IBrX ou IBrX-50, exclusivamente	30%	30%	30%	-	0,00%	Enquadrado
8º, II	Fundos de Índices Referenciados em Ações / Indexador Ibovespa, IBrX ou IBrX-50, exclusivamente	20%	20%	20%	308.656,39	0,26%	Enquadrado
8º, III	Fundos de Investimento em Ações / Condomínio aberto	15%	15%	15%	-	0,00%	Enquadrado
8º, IV	Fundos de Investimento Multimercado / Condomínio aberto e sem alavancagem	5%	6,25%	5%	3.887.462,71	3,25%	Enquadrado
8º, V	Fundos de Investimento em Participações / Condomínio fechado	5%	6,25%	5%	-	0,00%	Enquadrado
8º, VI	Fundos de Investimento Imobiliário / Cotas negociadas em bolsa de valores	5%	6,25%	5%	-	0,00%	Enquadrado
9º	Imóveis Vinculados ao RPPS / Imóveis vinculados por lei ao RPPS	100%	100%	100%	-	0	Enquadrado
-	Disponibilidade de Caixa - Conta Corrente / Informar os saldos em Contas Correntes	100%	100%	100%	-	0	
TOTAL DA CARTEIRA					119.434.259,72	100,0%	

Comentários:

A Carteira de investimentos encontra-se enquadrada de acordo com a Resolução 3.922/4.392 do CMN.

**FAZPREV****Instituto de Previdência dos Serv. Públicos Mun. de Fazenda Rio Grande - PR****CONSOLIDAÇÃO DAS CARTEIRAS DOS FUNDOS****(em R\$ MM)**

Fundos	Títulos Públicos	Op. compromissada	Títulos Privados	Ações / Cotas FIA	Cotas Outros FI	Derivativos	Outros	Caixa	A pagar/receber	PL
BB PREVIDENCIÁRIO RENDA FIXA IDKA 2 TÍTULOS PÚBLICOS FI	5.677,37	14,73	0,00	0,00	0,00	0,00	0,01	0,00	-738,82	4.953,30
BB PREVIDENCIÁRIO RENDA FIXA IMA-B FI	963,70	2,53	302,89	0,00	0,00	0,00	0,01	0,00	-246,37	1.022,76
BB PREVIDENCIÁRIO RENDA FIXA IMA-B TÍTULOS PÚBLICOS FI	5.308,16	23,44	0,00	0,00	0,00	0,00	0,01	0,00	-831,62	4.499,99
BB PREVIDENCIÁRIO RENDA FIXA IRF-M TÍTULOS PÚBLICOS FI	1.410,30	1.958,07	0,00	0,00	0,00	1,56	158,43	0,00	-384,74	3.143,63
BB PREVIDENCIÁRIO RENDA FIXA IRF-M1 TÍTULOS PÚBLICOS FIC FI	0,00	0,00	0,00	0,00	8.997,71	0,00	0,00	0,00	-972,74	8.024,97
BB PREVIDENCIÁRIO RENDA FIXA PERFIL FIC-FI	0,00	0,00	0,00	0,00	5.299,53	0,00	0,00	0,00	-497,87	4.801,65
BRADESCO FI RENDA FIXA IRF-M 1 TÍTULOS PÚBLICOS	585,29	49,63	0,00	0,00	0,00	0,01	5,80	0,00	-33,74	606,99
BRADESCO FI RENDA FIXA REFERENCIADO DI PREMIUM	2.375,12	2.597,94	3.298,46	0,00	4,52	0,03	5,01	0,00	-2.271,32	6.009,76
BRADESCO INSTITUCIONAL FIC-FI RENDA FIXA IMA-B 5	0,00	0,00	0,00	0,00	280,58	0,00	0,00	0,00	-8,46	272,12
BRADESCO INSTITUCIONAL FI RENDA FIXA B VÉRTICE 2019	72,67	0,22	0,00	0,00	0,00	0,00	0,00	0,00	-1,93	70,96
BB PREVIDENCIÁRIO RENDA FIXA TÍTULOS PÚBLICOS IX FI	336,93	5,21	0,00	0,00	0,00	0,00	0,01	0,01	-214,22	127,94
FI CAIXA BRASIL IPLCA XVI RENDA FIXA CRÉDITO PRIVADO	1,67	2,16	403,15	0,00	0,00	0,00	0,00	0,00	-229,06	177,92
FI CAIXA BRASIL IMA B 5+ TÍTULOS PÚBLICOS RENDA FIXA LP	684,31	14,22	0,00	0,00	0,00	0,00	0,01	0,00	-79,77	618,77
FI CAIXA BRASIL IDKA IPLCA 2A TÍTULOS PÚBLICOS RENDA FIXA LP	3.880,03	40,58	0,00	0,00	0,00	0,00	0,01	0,01	-431,24	3.489,38
FI CAIXA BRASIL IMA GERAL TÍTULOS PÚBLICOS RENDA FIXA LP	922,65	280,80	0,00	0,00	0,00	0,35	26,72	0,00	-185,83	1.044,69
FI CAIXA BRASIL IMA-B 5 TÍTULOS PÚBLICOS RENDA FIXA LP	11.327,05	119,78	0,00	0,00	0,00	0,00	0,01	0,01	-1.238,53	10.208,31
FI CAIXA BRASIL IMA-B TÍTULOS PÚBLICOS RENDA FIXA LP	4.598,95	96,70	0,00	0,00	0,00	0,00	0,01	0,00	-655,67	4.039,99
FI CAIXA BRASIL IRF-M 1 TÍTULOS PÚBLICOS RENDA FIXA	3.643,77	7.643,91	0,00	0,00	0,00	0,11	83,48	0,00	-1.207,21	10.164,06
FI CAIXA BRASIL TÍTULOS PÚBLICOS RENDA FIXA LP	1.256,81	634,50	0,00	0,00	0,00	0,00	38,17	0,00	-249,71	1.679,76
FIC-FI CAIXA NOVO BRASIL IMA-B RENDA FIXA LP	0,00	0,00	0,00	0,00	2.318,89	0,00	0,00	0,00	-425,93	1.892,97
ITAÚ SOBERANO RENDA FIXA IRFM 1 - FI ITAÚ INSTITUCIONAL ALOCAÇÃO DINÂMICA	186,83	0,00	0,00	0,00	0,00	0,00	0,63	0,00	-7,31	180,15
• RENDA FIXA FI EM COTAS DE FUNDOS DE FI CAIXA BRASIL 2018 II TÍTULOS PÚBLICOS	0,00	0,00	0,00	0,00	1.204,63	0,00	0,00	0,00	-29,53	1.175,11
• RENDA FIXA	0,00	0,00	0,00	0,00	0,00	0,00	0,00	0,00	0,00	-
BB AÇÕES IBRX INDEXADO FIC-FI	0,00	0,00	0,00	115,32	0,00	0,00	0,00	0,00	-5,67	109,64
ITAÚ INSTITUCIONAL MULTIMERCADO JUROS E MOEDAS - FI	69,71	116,01	30,06	0,00	2,63	0,00	1,09	0,00	-19,59	199,92
TOTAL	43.301,32	13.600,43	4.034,57	115,32	18.108,50	2,05	319,42	0,05	-10.966,89	68.514,76

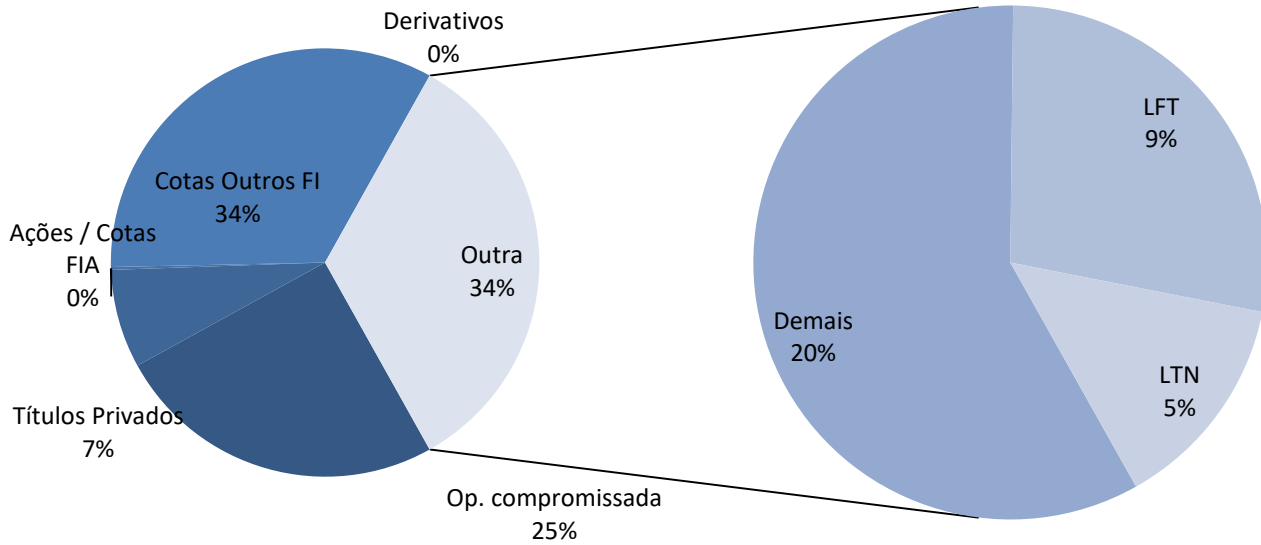


FAZPREV

Instituto de Previdência dos Serv. Públicos Mun. de Fazenda Rio Grande - PR

CONSOLIDAÇÃO DAS CARTEIRAS DOS FUNDOS

Distribuição da Carteira



LEGENDA:

- ⊗ Resgates Efetuados em 2016
- Aplicações Novos Fundos em 2016

**FAZPREV****Instituto de Previdência dos Serv. Públicos Mun. de Fazenda Rio Grande - PR****DETALHAMENTO DAS CARTEIRAS DOS FUNDOS**

Tipo de Fundo: Renda Fixa <small>CNPJ: 05.164.356/0001-84</small>			Tipo de Fundo: Renda Fixa <small>CNPJ: 13.077.418/0001-49</small>		
FI CAIXA BRASIL TÍTULOS PÚBLICOS RENDA FIXA LP			BB PREVIDENCIÁRIO RENDA FIXA PERFIL FIC-FI		
Títulos Públicos	1.256.806.398,65	74,82%	Títulos Públicos	0,00	0,00%
LFT	1.256.806.398,65		LFT	0,00	
LTN	0,00		LTN	0,00	
NTN	0,00		NTN	0,00	
Operação compromissada	634.496.932,88	37,77%	Operação compromissada	0,00	0,00%
Títulos Privados	0,00	0,00%	Títulos Privados	0,00	0,00%
CDB	0,00		CDB	0,00	
Debêntures	0,00		Debêntures	0,00	
Cotas de Fundos	0,00	0,00%	Cotas de Fundos	5.299.526.712,14	110,37%
Fundos Renda Fixa	0,00		Fundos Renda Fixa	5.299.526.712,14	
Fundos de Ações	0,00		Fundos de Ações	0,00	
Ações	0,00	0,00%	Ações	0,00	0,00%
Derivativos	0,00	0,00%	Derivativos	0,00	0,00%
Outros	0,00	0,00%	Outros	0,00	0,00%
Caixa	2.686,28	0,00%	Caixa	18,71	0,00%
Valores a pagar/receber	-211.541.259,47	-12,59%	Valores a pagar/receber	-497.872.791,21	-10,37%
PATRIMÔNIO LÍQUIDO	1.679.764.758,34	100,00%	PATRIMÔNIO LÍQUIDO	4.801.653.939,64	100,00%
Tipo de Fundo: Renda Fixa <small>CNPJ: 07.111.384/0001-69</small>			Tipo de Fundo: Renda Fixa <small>CNPJ: 07.442.078/0001-05</small>		
BB PREVIDENCIÁRIO RENDA FIXA IRF-M TÍTULOS PÚBLICOS FI			BB PREVIDENCIÁRIO RENDA FIXA IMA-B TÍTULOS PÚBLICOS FI		
Títulos Públicos	1.410.299.480,30	44,86%	Títulos Públicos	5.308.164.993,75	117,96%
LFT	155.999.099,65		LFT	0,00	
LTN	486.225.933,72		LTN	0,00	
NTN	768.074.446,93		NTN	5.308.164.993,75	
Operação compromissada	1.958.074.466,92	62,29%	Operação compromissada	23.436.336,15	0,52%
Títulos Privados	0,00	0,00%	Títulos Privados	0,00	0,00%
CDB	0,00		CDB	0,00	
Debêntures	0,00		Debêntures	0,00	
Cotas de Fundos	0,00	0,00%	Cotas de Fundos	0,00	0,00%
Fundos Renda Fixa	0,00		Fundos Renda Fixa	0,00	
Fundos de Ações	0,00		Fundos de Ações	0,00	
Ações	0,00	0,00%	Ações	0,00	0,00%
Derivativos	1.564.984,48	0,05%	Derivativos	0,00	0,00%
Outros	5,47	0,00%	Outros	0,00	0,00%
Caixa	1.187,47	0,00%	Caixa	304,92	0,00%
Valores a pagar/receber	-226.305.199,94	-7,20%	Valores a pagar/receber	-831.613.816,09	-18,48%
PATRIMÔNIO LÍQUIDO	3.143.634.924,70	100,00%	PATRIMÔNIO LÍQUIDO	4.499.987.818,73	100,00%
Tipo de Fundo: Renda Fixa <small>CNPJ: 07.861.554/0001-22</small>			Tipo de Fundo: Renda Fixa <small>CNPJ: 10.646.895/0001-90</small>		
BB PREVIDENCIÁRIO RENDA FIXA IMA-B FI			FIC-FI CAIXA NOVO BRASIL IMA-B RENDA FIXA LP		
Títulos Públicos	963.699.204,34	94,23%	Títulos Públicos	0,00	0,00%
LFT	0,00		LFT	0,00	
LTN	0,00		LTN	0,00	
NTN	963.699.204,34		NTN	0,00	
Operação compromissada	2.526.533,62	0,25%	Operação compromissada	0,00	0,00%
Títulos Privados	101.482.304,85	9,92%	Títulos Privados	0,00	0,00%
CDB	0,00		CDB	0,00	
Debêntures	101.482.304,85		Debêntures	0,00	
Cotas de Fundos	0,00	0,00%	Cotas de Fundos	2.318.894.673,32	122,50%
Fundos Renda Fixa	0,00		Fundos Renda Fixa	2.318.894.673,32	
Fundos de Ações	0,00		Fundos de Ações	0,00	
Ações	0,00	0,00%	Ações	0,00	0,00%
Derivativos	0,00	0,00%	Derivativos	0,00	0,00%
Outros	0,00	0,00%	Outros	0,00	0,00%
Caixa	3.640,82	0,00%	Caixa	0,00	0,00%
Valores a pagar/receber	-44.953.839,17	-4,40%	Valores a pagar/receber	-425.927.453,52	-22,50%
PATRIMÔNIO LÍQUIDO	1.022.757.844,46	100,00%	PATRIMÔNIO LÍQUIDO	1.892.967.219,80	100,00%

**FAZPREV****Instituto de Previdência dos Serv. Públicos Mun. de Fazenda Rio Grande - PR****DETALHAMENTO DAS CARTEIRAS DOS FUNDOS****Tipo de Fundo: Renda Fixa**

CNPJ: 21.918.896/0001-62

FI CAIXA BRASIL IPCA XVI RENDA FIXA CRÉDITO PRIVADO

Títulos Públicos	1.669.512,08	0,94%
LFT	1.669.512,08	
LTN	0,00	
NTN	0,00	
Operação compromissada	2.158.167,03	1,21%
Títulos Privados	0,00	0,00%
CDB	0,00	
Debêntures	0,00	
Cotas de Fundos	0,00	0,00%
Fundos Renda Fixa	0,00	
Fundos de Ações	0,00	
Ações	0,00	0,00%
Derivativos	0,00	0,00%
Outros	0,00	0,00%
Caixa	2.414,04	0,00%
Valores a pagar/receber	174.085.595,96	97,85%
PATRIMÔNIO LÍQUIDO	177.915.689,11	100,00%

Tipo de Fundo: Renda Fixa

CNPJ: 14.386.926/0001-71

FI CAIXA BRASIL IDKA IPCA 2A TÍTULOS PUBLICOS RENDA FIXA LP

Títulos Públicos	3.880.033.521,75	111,20%
LFT	0,00	
LTN	0,00	
NTN	3.880.033.521,75	
Operação compromissada	40.575.248,50	1,16%
Títulos Privados	0,00	0,00%
CDB	0,00	
Debêntures	0,00	
Cotas de Fundos	0,00	0,00%
Fundos Renda Fixa	0,00	
Fundos de Ações	0,00	
Ações	0,00	0,00%
Derivativos	0,00	0,00%
Outros	0,00	0,00%
Caixa	5.622,12	0,00%
Valores a pagar/receber	-431.231.718,41	-12,36%
PATRIMÔNIO LÍQUIDO	3.489.382.673,96	100,00%

Tipo de Fundo: Renda Fixa

CNPJ: 11.061.217/0001-28

FI CAIXA BRASIL IMA GERAL TÍTULOS PÚBLICOS RENDA FIXA LP

Títulos Públicos	922.654.870,69	88,32%
LFT	243.737.263,83	
LTN	191.901.828,15	
NTN	487.015.778,71	
Operação compromissada	280.803.929,42	26,88%
Títulos Privados	0,00	0,00%
CDB	0,00	
Debêntures	0,00	
Cotas de Fundos	0,00	0,00%
Fundos Renda Fixa	0,00	
Fundos de Ações	0,00	
Ações	0,00	0,00%
Derivativos	348.069,60	0,03%
Outros	0,00	0,00%
Caixa	2.351,46	0,00%
Valores a pagar/receber	-159.114.387,57	-15,23%
PATRIMÔNIO LÍQUIDO	1.044.694.833,60	100,00%

Tipo de Fundo: Renda Fixa

CNPJ: 10.577.503/0001-88

FI CAIXA BRASIL IMA B 5+ TÍTULOS PÚBLICOS RENDA FIXA LP

Títulos Públicos	684.312.122,13	110,59%
LFT	0,00	
LTN	0,00	
NTN	684.312.122,13	
Operação compromissada	14.224.541,54	2,30%
Títulos Privados	0,00	0,00%
CDB	0,00	
Debêntures	0,00	
Cotas de Fundos	0,00	0,00%
Fundos Renda Fixa	0,00	
Fundos de Ações	0,00	
Ações	0,00	0,00%
Derivativos	0,00	0,00%
Outros	0,00	0,00%
Caixa	479,35	0,00%
Valores a pagar/receber	-79.766.182,92	-12,89%
PATRIMÔNIO LÍQUIDO	618.770.960,10	100,00%

Tipo de Fundo: Renda Fixa

CNPJ: 10.740.670/0001-06

FI CAIXA BRASIL IRF-M 1 TÍTULOS PÚBLICOS RENDA FIXA

Títulos Públicos	3.643.765.990,39	35,85%
LFT	657.055.330,60	
LTN	1.550.816.176,55	
NTN	1.435.894.483,24	
Operação compromissada	7.643.906.888,27	75,21%
Títulos Privados	0,00	0,00%
CDB	0,00	
Debêntures	0,00	
Cotas de Fundos	0,00	0,00%
Fundos Renda Fixa	0,00	
Fundos de Ações	0,00	
Ações	0,00	0,00%
Derivativos	107.640,00	0,00%
Outros	1.930,38	0,00%
Caixa	3.060,10	0,00%
Valores a pagar/receber	-1.123.727.989,03	-11,06%
PATRIMÔNIO LÍQUIDO	10.164.057.520,11	100,00%

Tipo de Fundo: Renda Fixa

CNPJ: 11.060.913/0001-10

FI CAIXA BRASIL IMA-B 5 TÍTULOS PÚBLICOS RENDA FIXA LP

Títulos Públicos	11.327.045.270,72	110,96%
LFT	0,00	
LTN	0,00	
NTN	11.327.045.270,72	
Operação compromissada	119.775.423,06	1,17%
Títulos Privados	0,00	0,00%
CDB	0,00	
Debêntures	0,00	
Cotas de Fundos	0,00	0,00%
Fundos Renda Fixa	0,00	
Fundos de Ações	0,00	
Ações	0,00	0,00%
Derivativos	0,00	0,00%
Outros	0,02	0,00%
Caixa	6.183,58	0,00%
Valores a pagar/receber	-1.238.519.586,92	-12,13%
PATRIMÔNIO LÍQUIDO	10.208.307.290,46	100,00%

**FAZPREV****Instituto de Previdência dos Serv. Públicos Mun. de Fazenda Rio Grande - PR****DETALHAMENTO DAS CARTEIRAS DOS FUNDOS**

Tipo de Fundo: Renda Fixa <small>CNPJ: 11.328.882/0001-35</small>			Tipo de Fundo: Renda Fixa <small>CNPJ: 13.322.205/0001-35</small>		
BB PREVIDENCIÁRIO RENDA FIXA IRF-M1 TÍTULOS PÚBLICOS FIC FI			BB PREVIDENCIÁRIO RENDA FIXA IDKA 2 TÍTULOS PÚBLICOS FI		
Títulos Públicos	0,00	0,00%	Títulos Públicos	5.677.373.612,60	114,62%
LFT	0,00		LFT	0,00	
LTN	0,00		LTN	0,00	
NTN	0,00		NTN	5.677.373.612,60	
Operação compromissada	0,00	0,00%	Operação compromissada	14.734.905,08	0,30%
Títulos Privados	0,00	0,00%	Títulos Privados	0,00	0,00%
CDB	0,00		CDB	0,00	
Debêntures	0,00		Debêntures	0,00	
Cotas de Fundos	8.997.706.752,04	112,12%	Cotas de Fundos	0,00	0,00%
Fundos Renda Fixa	8.997.706.752,04		Fundos Renda Fixa	0,00	
Fundos de Ações	0,00		Fundos de Ações	0,00	
Ações	0,00	0,00%	Ações	0,00	0,00%
Derivativos	0,00	0,00%	Derivativos	0,00	0,00%
Outros	257,36	0,00%	Outros	0,00	0,00%
Caixa	6,32	0,00%	Caixa	1.503,74	0,00%
Valores a pagar/receber	-972.736.989,32	-12,12%	Valores a pagar/receber	-738.808.453,47	-14,92%
PATRIMÔNIO LÍQUIDO	8.024.970.026,40	100,00%	PATRIMÔNIO LÍQUIDO	4.953.301.567,95	100,00%
Tipo de Fundo: Multimercado <small>CNPJ: 00.973.117/0001-51</small>			Tipo de Fundo: Renda Fixa <small>CNPJ: 08.703.063/0001-16</small>		
ITAÚ INSTITUCIONAL MULTIMERCADO JUROS E MOEDAS - FI			ITAÚ SOBERANO RENDA FIXA IRFM 1 - FI		
Títulos Públicos	69.710.644,65	34,87%	Títulos Públicos	186.825.340,14	103,71%
LFT	61.327.643,05		LFT	39.615.107,20	
LTN	0,00		LTN	111.445.976,09	
NTN	8.383.001,60		NTN	35.764.256,85	
Operação compromissada	116.008.041,29	58,03%	Operação compromissada	0,00	0,00%
Títulos Privados	0,00	0,00%	Títulos Privados	0,00	0,00%
CDB	0,00		CDB	0,00	
Debêntures	0,00		Debêntures	0,00	
Cotas de Fundos	388.153,28	0,19%	Cotas de Fundos	0,00	0,00%
Fundos Renda Fixa	388.153,28		Fundos Renda Fixa	0,00	
Fundos de Ações	0,00		Fundos de Ações	0,00	
Ações	0,00	0,00%	Ações	0,00	0,00%
Derivativos	0,00	0,00%	Derivativos	0,00	0,00%
Outros	5.826,99	0,00%	Outros	377,87	0,00%
Caixa	1.846,85	0,00%	Caixa	1.167,37	0,00%
Valores a pagar/receber	13.809.065,12	6,91%	Valores a pagar/receber	-6.676.864,17	-3,71%
PATRIMÔNIO LÍQUIDO	199.923.578,18	100,00%	PATRIMÔNIO LÍQUIDO	180.150.021,21	100,00%
Tipo de Fundo: Renda Fixa <small>CNPJ: 21.638.150/0001-49</small>			Tipo de Fundo: Renda Fixa <small>CNPJ: 11.484.558/0001-06</small>		
ITAÚ INSTITUCIONAL ALOCAÇÃO DINÂMICA RENDA FIXA FI EM COTAS DE FUNDOS DE INVESTIM			BRASESCO FI RENDA FIXA IRF-M 1 TÍTULOS PÚBLICOS		
Títulos Públicos	0,00	0,00%	Títulos Públicos	585.288.574,11	96,43%
LFT	0,00		LFT	297.886.045,67	
LTN	0,00		LTN	174.671.517,55	
NTN	0,00		NTN	112.731.010,89	
Operação compromissada	0,00	0,00%	Operação compromissada	49.634.069,81	8,18%
Títulos Privados	0,00	0,00%	Títulos Privados	0,00	0,00%
CDB	0,00		CDB	0,00	
Debêntures	0,00		Debêntures	0,00	
Cotas de Fundos	1.204.632.236,50	102,51%	Cotas de Fundos	0,00	0,00%
Fundos Renda Fixa	1.204.632.236,50		Fundos Renda Fixa	0,00	
Fundos de Ações	0,00		Fundos de Ações	0,00	
Ações	0,00	0,00%	Ações	0,00	0,00%
Derivativos	0,00	0,00%	Derivativos	5.340,98	0,00%
Outros	0,00	0,00%	Outros	0,00	0,00%
Caixa	1.997,14	0,00%	Caixa	2.000,00	0,00%
Valores a pagar/receber	-29.524.819,19	-2,51%	Valores a pagar/receber	-27.942.558,47	-4,60%
PATRIMÔNIO LÍQUIDO	1.175.109.414,45	100,00%	PATRIMÔNIO LÍQUIDO	606.987.426,43	100,00%

**FAZPREV****Instituto de Previdência dos Serv. Públicos Mun. de Fazenda Rio Grande - PR****DETALHAMENTO DAS CARTEIRAS DOS FUNDOS**

Tipo de Fundo: Renda Fixa <small>CNPJ: 03.399.411/0001-90</small>			Tipo de Fundo: Renda Fixa <small>CNPJ: 20.216.216/0001-04</small>		
BRADERCO FI RENDA FIXA REFERENCIADO DI PREMIUM			BRADERCO INSTITUCIONAL FIC-FI RENDA FIXA IMA-B 5		
Títulos Públicos	2.375.115.498,39	39,52%	Títulos Públicos	0,00	0,00%
LFT	2.375.115.498,39		LFT	0,00	
LTN	0,00		LTN	0,00	
NTN	0,00		NTN	0,00	
Operação compromissada	2.597.937.663,58	43,23%	Operação compromissada	0,00	0,00%
Títulos Privados	248.702.528,22	4,14%	Títulos Privados	0,00	0,00%
CDB	104.952.868,02		CDB	0,00	
Debêntures	143.749.660,20		Debêntures	0,00	
Cotas de Fundos	0,00	0,00%	Cotas de Fundos	280.579.048,84	103,11%
Fundos Renda Fixa	0,00		Fundos Renda Fixa	280.579.048,84	
Fundos de Ações	0,00		Fundos de Ações	0,00	
Ações	0,00	0,00%	Ações	0,00	0,00%
Derivativos	26.142,57	0,00%	Derivativos	0,00	0,00%
Outros	1.864,28	0,00%	Outros	0,00	0,00%
Caixa	2.000,00	0,00%	Caixa	1.999,26	0,00%
Valores a pagar/receber	787.977.749,98	13,11%	Valores a pagar/receber	-8.457.531,40	-3,11%
PATRIMÔNIO LÍQUIDO	6.009.763.447,02	100,00%	PATRIMÔNIO LÍQUIDO	272.123.516,70	100,00%
Tipo de Fundo: Renda Variável <small>CNPJ: 30.847.180/0001-02</small>			Tipo de Fundo: Renda Fixa <small>CNPJ: 10.740.658/0001-93</small>		
BB AÇÕES IBRX INDEXADO FIC-FI			FI CAIXA BRASIL IMA-B TÍTULOS PÚBLICOS RENDA FIXA LP		
Títulos Públicos	0,00	0,00%	Títulos Públicos	4.598.948.810,15	113,84%
LFT	0,00		LFT	12.467.768,20	
LTN	0,00		LTN	0,00	
NTN	0,00		NTN	4.586.481.041,95	
Operação compromissada	0,00	0,00%	Operação compromissada	96.704.674,44	2,39%
Títulos Privados	0,00	0,00%	Títulos Privados	0,00	0,00%
CDB	0,00		CDB	0,00	
Debêntures	0,00		Debêntures	0,00	
Cotas de Fundos	115.319.018,85	105,18%	Cotas de Fundos	0,00	0,00%
Fundos Renda Fixa	0,00		Fundos Renda Fixa	0,00	
Fundos de Ações	115.319.018,85		Fundos de Ações	0,00	
Ações	0,00	0,00%	Ações	0,00	0,00%
Derivativos	0,00	0,00%	Derivativos	0,00	0,00%
Outros	94,86	0,00%	Outros	0,00	0,00%
Caixa	10,51	0,00%	Caixa	2.633,74	0,00%
Valores a pagar/receber	-5.674.456,52	-5,18%	Valores a pagar/receber	-655.667.862,49	-16,23%
PATRIMÔNIO LÍQUIDO	109.644.667,70	100,00%	PATRIMÔNIO LÍQUIDO	4.039.988.255,84	100,00%
Tipo de Fundo: Renda Fixa <small>CNPJ: 21.347.528/0001-01</small>			Tipo de Fundo: Renda Fixa <small>CNPJ: 20.734.937/0001-06</small>		
BRADERCO INSTITUCIONAL FI RENDA FIXA B VÉRTICE 2019			BB PREVIDENCIÁRIO RENDA FIXA TÍTULOS PÚBLICOS IX FI		
Títulos Públicos	72.672.780,40	102,41%	Títulos Públicos	336.934.382,41	263,36%
LFT	0,00		LFT	0,00	
LTN	0,00		LTN	0,00	
NTN	72.672.780,40		NTN	336.934.382,41	
Operação compromissada	216.973,23	0,31%	Operação compromissada	5.211.766,23	4,07%
Títulos Privados	0,00	0,00%	Títulos Privados	0,00	0,00%
CDB	0,00		CDB	0,00	
Debêntures	0,00		Debêntures	0,00	
Cotas de Fundos	0,00	0,00%	Cotas de Fundos	0,00	0,00%
Fundos Renda Fixa	0,00		Fundos Renda Fixa	0,00	
Fundos de Ações	0,00		Fundos de Ações	0,00	
Ações	0,00	0,00%	Ações	0,00	0,00%
Derivativos	0,00	0,00%	Derivativos	0,00	0,00%
Outros	0,00	0,00%	Outros	0,00	0,00%
Caixa	2.000,00	0,00%	Caixa	5.980,69	0,00%
Valores a pagar/receber	-1.927.001,76	-2,72%	Valores a pagar/receber	-214.213.024,54	-167,43%
PATRIMÔNIO LÍQUIDO	70.964.751,87	100,00%	PATRIMÔNIO LÍQUIDO	127.939.104,79	100,00%

**FAZPREV**

Instituto de Previdência dos Serv. Públicos Mun. de Fazenda Rio Grande - PR

RESUMO DAS MOVIMENTAÇÕES - nov/16

Aplicações / Resgates	Resgates	Aplicações
04/11/2016	-R\$ 30.000,00	
FI CAIXA BRASIL IRF-M 1 TÍTULOS PÚBLICOS RENDA FIXA	-R\$ 30.000,00	
09/11/2016		R\$ 613.591,81
FI CAIXA BRASIL IMA GERAL TÍTULOS PÚBLICOS RENDA FIXA LP		R\$ 10.620,72
FI CAIXA BRASIL TÍTULOS PÚBLICOS RENDA FIXA LP		R\$ 602.971,09
14/11/2016	-R\$ 14.300.000,00	R\$ 14.300.000,00
FI CAIXA BRASIL IMA-B TÍTULOS PÚBLICOS RENDA FIXA LP	-R\$ 7.600.000,00	
FI CAIXA BRASIL IRF-M 1 TÍTULOS PÚBLICOS RENDA FIXA		R\$ 14.300.000,00
FIC-FI CAIXA NOVO BRASIL IMA-B RENDA FIXA LP	-R\$ 6.700.000,00	
16/11/2016		R\$ 195.298,82
BRADESCO INSTITUCIONAL FI RENDA FIXA B VÉRTICE 2019		R\$ 195.298,82
18/11/2016		R\$ 195.298,82
FI CAIXA BRASIL IRF-M 1 TÍTULOS PÚBLICOS RENDA FIXA		R\$ 195.298,82
23/11/2016	-R\$ 196.622,86	
FI CAIXA BRASIL TÍTULOS PÚBLICOS RENDA FIXA LP	-R\$ 196.622,86	
25/11/2016	-R\$ 2.500.000,00	R\$ 2.500.000,00
FI CAIXA BRASIL IRF-M 1 TÍTULOS PÚBLICOS RENDA FIXA	-R\$ 2.500.000,00	
FI CAIXA BRASIL 2018 II TÍTULOS PÚBLICOS RENDA FIXA		R\$ 2.500.000,00
29/11/2016	-R\$ 2.500.000,00	R\$ 2.500.000,00
BB PREVIDENCIÁRIO RENDA FIXA IRF-M1 TÍTULOS PÚBLICOS FIC FI	-R\$ 2.500.000,00	
FI CAIXA BRASIL IDKA IPKA 2A TITULOS PUBLICOS RENDA FIXA LP		R\$ 2.500.000,00
30/11/2016		R\$ 106.208,42
FI CAIXA BRASIL IRF-M 1 TÍTULOS PÚBLICOS RENDA FIXA		R\$ 101.500,43
FI CAIXA BRASIL TÍTULOS PÚBLICOS RENDA FIXA LP		R\$ 4.707,99

TOTALIZAÇÃO DAS MOVIMENTAÇÕES

Transação	Valor (R\$)
Aplicações	R\$ 20.410.397,87
Resgates	-R\$ 19.526.622,86
SALDO	R\$ 883.775,01

**FAZPREV****Instituto de Previdência dos Serv. Públicos Mun. de Fazenda Rio Grande - PR****DEMONSTRATIVO DAS APLICAÇÕES E INVESTIMENTOS DOS RECURSOS - CADPREV****Tipo de Fundo: Renda Fixa**

Nome do Fundo	CNPJ Fundo	Índice Ref.	Ag. de Risco	Nível de Risco	Qtde Cotas	Valor Atual Cota	Valor Total Atual
FI CAIXA BRASIL TÍTULOS PÚBLICOS RENDA FIXA LP	05.164.356/0001-84	CDI	Não Aplica	Não Aplica	211.817,28	3,163056	669.989,93
	Nome Instituição		CNPJ Instituição		PL Fundo	% do PL Fundo	
	Caixa Econômica Federal		00.360.305/0001-04		1.929.411.757,18	0,03%	
BB PREVIDENCIÁRIO RENDA FIXA IRF-M TÍTULOS PÚBLICOS FI	07.111.384/0001-69	IRF-M	Não Aplica	Não Aplica	1.303.536,99	3,997410046	5.210.771,87
	Nome Instituição		CNPJ Instituição		PL Fundo	% do PL Fundo	
	BB Gestão de Recursos DTVM S/A		30.822.936/0001-69		3.528.301.481,04	0,15%	
BB PREVIDENCIÁRIO RENDA FIXA IMA-B TÍTULOS PÚBLICOS FI	07.442.078/0001-05	IMA-B	Não Aplica	Não Aplica	1.236.597,65	3,849363177	4.760.113,48
	Nome Instituição		CNPJ Instituição		PL Fundo	% do PL Fundo	
	BB Gestão de Recursos DTVM S/A		30.822.936/0001-69		5.331.505.245,58	0,09%	
BB PREVIDENCIÁRIO RENDA FIXA IMA-B FI	07.861.554/0001-22	IMA-B	Não Aplica	Não Aplica	491.905,22	3,413283636	1.679.012,02
	Nome Instituição		CNPJ Instituição		PL Fundo	% do PL Fundo	
	BB Gestão de Recursos DTVM S/A		30.822.936/0001-69		1.117.652.616,05	0,15%	
FI-CAIXA NOVO BRASIL IMA-B RENDA FIXA LP	10.646.895/0001-90	IMA-B	Não Aplica	Não Aplica	113.629,27	2,32184	263.828,98
	Nome Instituição		CNPJ Instituição		PL Fundo	% do PL Fundo	
	Caixa Econômica Federal		00.360.305/0001-04		2.318.860.060,89	0,01%	
FI CAIXA BRASIL IMA-B TÍTULOS PÚBLICOS RENDA FIXA LP	10.740.658/0001-93	IMA-B	Não Aplica	Não Aplica	162.395,36	2,174606	353.145,91
	Nome Instituição		CNPJ Instituição		PL Fundo	% do PL Fundo	
	Caixa Econômica Federal		00.360.305/0001-04		4.695.513.366,94	0,01%	
FI CAIXA BRASIL IRF-M 1 TÍTULOS PÚBLICOS RENDA FIXA	10.740.670/0001-06	IRF-M 1	Não Aplica	Não Aplica	14.044.416,89	1,973971	27.723.271,65
	Nome Instituição		CNPJ Instituição		PL Fundo	% do PL Fundo	
	Caixa Econômica Federal		00.360.305/0001-04		11.370.896.051,98	0,24%	
FI CAIXA BRASIL IMA GERAL TÍTULOS PÚBLICOS RENDA FIXA LP	11.061.217/0001-28	IMA - Geral	Não Aplica	Não Aplica	2.791.979,48	2,011743	5.616.745,18
	Nome Instituição		CNPJ Instituição		PL Fundo	% do PL Fundo	
	Caixa Econômica Federal		00.360.305/0001-04		1.230.485.868,55	0,46%	
BB PREVIDENCIÁRIO RENDA FIXA IRF-M1 TÍTULOS PÚBLICOS FIC FI	11.328.882/0001-35	IRF-M 1	Não Aplica	Não Aplica	3.814.956,20	2,065585024	7.880.116,39
	Nome Instituição		CNPJ Instituição		PL Fundo	% do PL Fundo	
	BB Gestão de Recursos DTVM S/A		30.822.936/0001-69		8.997.655.747,04	0,09%	
BRDESCO INSTITUCIONAL FI RENDA FIXA B VÉRTICE 2019	21.347.528/0001-01	IPCA	Não Aplica	Não Aplica	2.996.902,10	1,0989709	3.293.508,20
	Nome Instituição		CNPJ Instituição		PL Fundo	% do PL Fundo	
	Banco Bradesco S.A.		60.746.948/0001-12		72.864.994,04	4,52%	

**FAZPREV****Instituto de Previdência dos Serv. Públicos Mun. de Fazenda Rio Grande - PR****DEMONSTRATIVO DAS APLICAÇÕES E INVESTIMENTOS DOS RECURSOS - CADPREV****Tipo de Fundo: Renda Fixa**

Nome do Fundo	CNPJ Fundo	Índice Ref.	Ag. de Risco	Nível de Risco	Qtde Cotas	Valor Atual Cota	Valor Total Atual
ITAÚ SOBERANO RENDA FIXA IRFM 1 - FI	08.703.063/0001-16	IRF-M 1	Não Aplica	Não Aplica	146.968,41	25,583042	3.759.898,88
	Nome Instituição		CNPJ Instituição		PL Fundo	% do PL Fundo	
	Itaú Unibanco S.A.		60.701.190/0001 04		187.418.727,81	2,01%	
ITAÚ INSTITUCIONAL ALOCAÇÃO DINÂMICA RENDA FIXA FI EM COTAS DE FUNDOS DE INVESTIM	21.838.150/0001-49	IPCA	Não Aplica	Não Aplica	326.187,62	12,55318	4.094.691,94
	Nome Instituição		CNPJ Instituição		PL Fundo	% do PL Fundo	
	Itaú Unibanco S.A.		60.701.190/0001 04		1.204.251.368,16	0,34%	
FI CAIXA BRASIL 2018 II TÍTULOS PÚBLICOS RENDA FIXA	19.768.733/0001-07	IMA-B	Não Aplica	Não Aplica	9.008.379,14	1,149697	10.356.906,48
	Nome Instituição		CNPJ Instituição		PL Fundo	% do PL Fundo	
	Caixa Econômica Federal		00.360.305/0001-04		3.069.349.353,56	0,34%	
BRADESCO FI RENDA FIXA REFERENCIADO DI PREMIUM	03.399.411/0001-90	CDI	Não Aplica	Não Aplica	1.146.824,02	9,5795533	10.986.061,80
	Nome Instituição		CNPJ Instituição		PL Fundo	% do PL Fundo	
	Banco Bradesco S.A.		60.746.948/0001-12		6.740.519.275,14	0,16%	
BRADESCO FI RENDA FIXA IRF-M 1 TÍTULOS PÚBLICOS	11.484.558/0001-06	IRF-M 1	Não Aplica	Não Aplica	3.987.447,89	1,9519385	7.783.253,06
	Nome Instituição		CNPJ Instituição		PL Fundo	% do PL Fundo	
	Banco Bradesco S.A.		60.746.948/0001-12		640.574.523,70	1,22%	
BRADESCO INSTITUCIONAL FIC-FI RENDA FIXA IMA-B 5	20.216.216/0001-04	IMA-B 5	Não Aplica	Não Aplica	188.611,74	1,3447807	253.641,43
	Nome Instituição		CNPJ Instituição		PL Fundo	% do PL Fundo	
	Banco Bradesco S.A.		60.746.948/0001-12		280.516.200,35	0,09%	
FI CAIXA BRASIL IMA-B 5 TÍTULOS PÚBLICOS RENDA FIXA LP	11.060.913/0001-10	IMA-B 5	Não Aplica	Não Aplica	135.884,35	2,125212	288.783,04
	Nome Instituição		CNPJ Instituição		PL Fundo	% do PL Fundo	
	Caixa Econômica Federal		00.360.305/0001-04		5.723.242.514,74	0,01%	
FI CAIXA BRASIL TÍTULOS PÚBLICOS RENDA FIXA LP	05.164.356/0001-84	CDI	Não Aplica	Não Aplica	211.817,28	3,163056	669.989,93
	Nome Instituição		CNPJ Instituição		PL Fundo	% do PL Fundo	
	Caixa Econômica Federal		00.360.305/0001-04		1.929.411.757,18	0,03%	
FI CAIXA BRASIL IDKA IPCA 2A TITULOS PÚBLICOS RENDA FIXA LP	14.386.926/0001-71	IDKA	Não Aplica	Não Aplica	1.836.945,76	1,605512	2.949.238,46
	Nome Instituição		CNPJ Instituição		PL Fundo	% do PL Fundo	
	Caixa Econômica Federal		00.360.305/0001-04		3.920.493.354,72	0,08%	
FI CAIXA BRASIL IPCA XVI RENDA FIXA CRÉDITO PRIVADO	21.918.896/0001-62	CDI	Não Aplica	Não Aplica	3.200.000,00	1,253905	4.012.496,00
	Nome Instituição		CNPJ Instituição		PL Fundo	% do PL Fundo	
	Caixa Econômica Federal		00.360.305/0001-04		205.395.011,18	1,95%	
FI CAIXA BRASIL IMA B 5+ TITULOS PÚBLICOS RENDA FIXA LP	10.577.503/0001-88	IMA-B 5+	Não Aplica	Não Aplica	269.087,32	1,536226	413.378,94
	Nome Instituição		CNPJ Instituição		PL Fundo	% do PL Fundo	
	Caixa Econômica Federal		00.360.305/0001-04		698.520.301,38	0,06%	
BB PREVIDENCIÁRIO RENDA FIXA TÍTULOS PÚBLICOS IX FI	20.734.937/0001-06	IDKA	Não Aplica	Não Aplica	263.603,41	1,24086589	327.096,40
	Nome Instituição		CNPJ Instituição		PL Fundo	% do PL Fundo	
	BB Gestão de Recursos DTVM S/A		30.822.936/0001-69		342.148.092,56	0,10%	



FAZPREV

Instituto de Previdência dos Serv. Públicos Mun. de Fazenda Rio Grande - PR

DEMONSTRATIVO DAS APLICAÇÕES E INVESTIMENTOS DOS RECURSOS - CADPREV

Tipo de Fundo: Renda Fixa

Nome do Fundo	CNPJ Fundo	Índice Ref.	Ag. de Risco	Nível de Risco	Qtde Cotas	Valor Atual Cota	Valor Total Atual
BB PREVIDENCIÁRIO RENDA FIXA IDKA 2 TÍTULOS PÚBLICOS FI	13.322.205/0001-35	IDkA	Não Aplica	Não Aplica	95.955,87	1,938304993	185.991,75
	Nome Instituição		CNPJ Instituição		PL Fundo	% do PL Fundo	
	BB Gestão de Recursos DTVM S/A		30.822.936/0001-69		5.692.004.448,84	0,00%	

Tipo de Fundo: Renda Variável e Multimercado

Nome do Fundo	CNPJ Fundo	Índice Ref.	Ag. de Risco	Nível de Risco	Qtde Cotas	Valor Atual Cota	Valor Total Atual
BB AÇÕES IBRX INDEXADO FIC-FI	30.847.180/0001-02	IBrX	Não Aplica	Não Aplica	49.480,11	6,237988973	308.656,39
	Nome Instituição		CNPJ Instituição		PL Fundo	% do PL Fundo	
	BB Gestão de Recursos DTVM S/A		30.822.936/0001-69		115.061.299,67	0,27%	

Nome do Fundo	CNPJ Fundo	Índice Ref.	Ag. de Risco	Nível de Risco	Qtde Cotas	Valor Atual Cota	Valor Total Atual
ITAÚ INSTITUCIONAL MULTIMERCADO JUROS E MOEDAS - FI	00.973.117/0001-51	CDI	Não Aplica	Não Aplica	15.491,05	250,946956	3.887.432,72
	Nome Instituição		CNPJ Instituição		PL Fundo	% do PL Fundo	
	Itaú Unibanco S.A.		60.701.190/0001 04		203.868.105,37	1,91%	

Informações:

A AMX CONSULTORIA DE INVESTIMENTOS LTDA (“AMX Capital – Consultoria de Investimentos”) é uma consultoria de valores mobiliários com funcionamento autorizado pela Comissão de Valores Mobiliário (CVM), com especialidade no segmento previdenciário e institucional.

Através do Ato Declaratório de nº 14.576, de 20 de outubro de 2015, o Superintendente de Relações com Investidores Institucionais da Comissão de Valores Mobiliários, no uso da competência que lhe foi delegada pela Deliberação CVM nº 158, de 21/07/93, autoriza a AMX CONSULTORIA DE INVESTIMENTOS LTDA, C.N.P.J. nº 22.863.573/0001-81, a prestar os serviços de Consultor de Valores Mobiliários, previstos no artigo 27 da lei nº 6.385/76, de 07 de dezembro de 1976.

Através do Ato Declaratório nº 12.350, de 25 de maio de 2012, o Superintendente de Relações com Investidores Institucionais da Comissão de Valores Mobiliários, no uso da competência que lhe foi delegada pela Deliberação CVM nº 158, de 21/07/93, autoriza o Sr. MARCELO WEBER (registrado na CVM sob nº 761-7), C.P.F. nº 036.747.839-08, a prestar os serviços de Consultor de Valores Mobiliários, previstos no artigo 27 da lei nº 6.385/76, de 07 de dezembro de 1976.

**Fale Conosco**

Av. Martin Luther, 111 – 6º andar
Sala 608
Victor Konder – Blumenau – SC
CEP: 89012-010
Fone: (47) 3232-2290
contato@amxcapital.com.br