



# FAZPREV

**[RELATÓRIO MENSAL DE GESTÃO]**

**Outubro - 2016**



VERSÃO 2.3

# Introdução

---

O presente relatório tem por objetivo cumprir as exigências legais, dispostos pela Resolução do CMN nº 3.922/10, e a Portaria MPS nº 519/11 e as suas alterações subsequentes, as Portarias MPS nº 170/12 e nº 440/13.

O conteúdo do relatório é baseado em informações obtidas nos Regimes Próprios de Previdência Social (RPPS), além de outras informações de domínio público.

A análise de investimentos se limita a carteira de investimentos, excluindo movimentações em conta corrente, ou outros investimentos fora do contexto de alocação dos RPPS.

O trabalho de consultoria de investimentos é feito com imparcialidade e transparência, e busca tão somente contribuir aos institutos de previdência para buscar as melhores alocações baseados em risco e retorno, sempre com objetivo de cumprir as metas atuariais.

Nossas análises de investimento, em conformidade com as normas da CVM e ANBIMA, não devem assegurar prometer ou sugerir a existência de resultados futuros ou isenção de risco para o investidor.

A análise de desempenho e características gerais de investimento é limitada aos fundos de investimento, e não indicamos ou recomendamos gestores de fundos ou instituições financeiras.

# Conteúdo

---

O Relatório Mensal de Gestão do abrangerá os seguintes aspectos:

## **RELATÓRIOS GERENCIAIS**

Carteira de Investimentos - Composição	<u>1</u>
Carteira de Investimentos – Riscos	<u>2</u>
Carteira de Investimentos – Evolução Mensal	<u>3</u>
Rentabilidade dos Fundos de Investimento	<u>4</u>
Participação dos Fundos na Rentabilidade da Carteira	<u>5</u>
Rentabilidade da Carteira Consolidada	<u>6</u>
Distribuição da Carteira por Índices	<u>7</u>
Enquadramento da Carteira por Fundos	<u>8</u>
Enquadramento da Carteira por Aplicações	<u>9</u>
Consolidação das Carteiras dos Fundos	<u>10</u>
Detalhamento das Carteiras dos Fundos	<u>11</u>
Resumo das Movimentações	<u>12</u>
Demonstrativo das Aplicações e Investimentos dos Recursos - CADPREV	<u>13</u>

## **CARTA DE PERSPECTIVAS ECONÔMICAS**

## **RELATÓRIOS DE BACKOFFICE E EXTRATOS BANCÁRIOS**



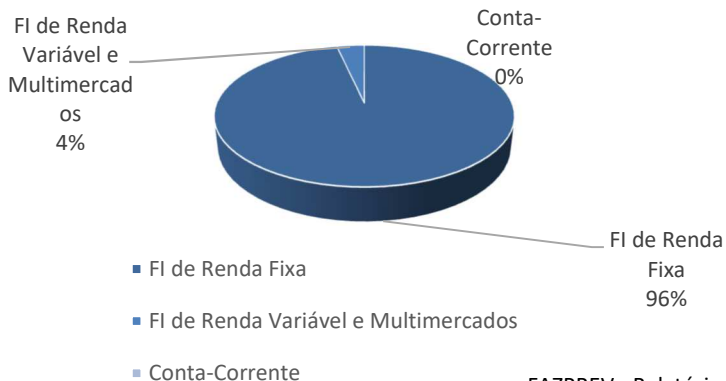
**FAZPREV**

Instituto de Previdência dos Serv. Públicos Mun. de Fazenda Rio Grande - PR

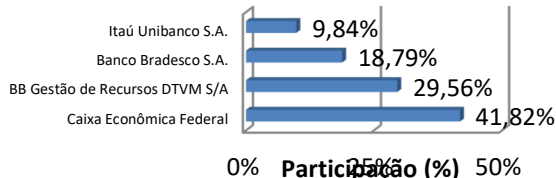
**CARTEIRA DE INVESTIMENTOS - COMPOSIÇÃO**

FUNDOS DE INVESTIMENTO (FI)	setembro-16		outubro-16	%
<b>FI de Renda Fixa</b>	<b>113.263.462,28</b>		<b>114.502.423,29</b>	<b>1,09%</b>
BB PREVIDENCIÁRIO RENDA FIXA IDKA 2 TÍTULOS PÚBLICOS FI	14.047.217,30	↓	185.001,57	-98,68%
BB PREVIDENCIÁRIO RENDA FIXA IMA-B FI	1.688.632,01		1.699.546,84	0,65%
BB PREVIDENCIÁRIO RENDA FIXA IMA-B TÍTULOS PÚBLICOS FI	2.997.964,73	↑	4.820.705,63	60,80%
BB PREVIDENCIÁRIO RENDA FIXA IRF-M TÍTULOS PÚBLICOS FI	3.155.731,78	↑	5.195.922,02	64,65%
BB PREVIDENCIÁRIO RENDA FIXA IRF-M1 TÍTULOS PÚBLICOS FIC FI	169.988,25	↑	10.276.685,12	5945,53%
BB PREVIDENCIÁRIO RENDA FIXA PERFIL FIC-FI	12.118.341,50		12.247.676,67	1,07%
BRADESCO FI RENDA FIXA IRF-M 1 TÍTULOS PÚBLICOS	6.145.074,95	↑	7.704.490,19	25,38%
BRADESCO FI REFERENCIADO DI PREMIUM	10.738.114,80		10.864.130,00	1,17%
BRADESCO INSTITUCIONAL FIC-FI RENDA FIXA IMA-B 5	1.746.607,08	↓	252.844,15	-85,52%
BRADESCO INSTITUCIONAL FI RENDA FIXA B VÉRTICE 2019	3.462.073,45		3.475.412,97	0,39%
BB PREVIDENCIÁRIO RENDA FIXA TÍTULOS PÚBLICOS IX FI	323.562,62		324.883,78	0,41%
FI CAIXA BRASIL 2016 II TÍTULOS PÚBLICOS RENDA FIXA	-	⊗	-	
FI CAIXA BRASIL 2016 III TÍTULOS PÚBLICOS RENDA FIXA	-	⊗	-	
FI CAIXA BRASIL 2016 IV TÍTULOS PÚBLICOS RENDA FIXA	-	⊗	-	
FI CAIXA BRASIL 2016 V TÍTULOS PÚBLICOS RENDA FIXA	-	⊗	-	
FI CAIXA BRASIL 2016 VI TÍTULOS PÚBLICOS RENDA FIXA	-	⊗	-	
FI CAIXA BRASIL IPCA XVI RENDA FIXA CRÉDITO PRIVADO	3.976.793,60		3.983.705,60	0,17%
FI CAIXA BRASIL IMA B 5+ TITULOS PÚBLICOS RENDA FIXA LP	419.101,34		422.034,67	0,70%
FI CAIXA BRASIL IDKA IPCA 2A TITULOS PUBLICOS RENDA FIXA LP	6.629.896,50	↓	444.306,82	-93,30%
FI CAIXA BRASIL IMA GERAL TÍTULOS PÚBLICOS RENDA FIXA LP	5.539.487,43	↑	5.603.922,21	1,16%
FI CAIXA BRASIL IMA-B 5 TÍTULOS PÚBLICOS RENDA FIXA LP	4.477.105,24	↓	287.696,66	-93,57%
FI CAIXA BRASIL IMA-B TÍTULOS PÚBLICOS RENDA FIXA LP	8.176.722,34		8.229.644,21	0,65%
FI CAIXA BRASIL IRF-M 1 TÍTULOS PÚBLICOS RENDA FIXA	9.099.926,81	↑	15.409.335,91	69,33%
FI CAIXA BRASIL TÍTULOS PÚBLICOS RENDA FIXA LP	432.210,36	↓	252.547,53	-41,57%
FIC-FI CAIXA NOVO BRASIL IMA-B RENDA FIXA LP	2.399.571,05	↑	7.196.944,05	199,93%
ITAÚ SOBERANO RENDA FIXA IRFM 1 - FI	3.687.737,32		3.721.717,75	0,92%
ITAÚ INSTITUCIONAL ALOCAÇÃO DINÂMICA RENDA FIXA FI EM COTAS DE	4.063.469,91		4.104.052,54	1,00%
FI CAIXA BRASIL 2018 II TÍTULOS PÚBLICOS RENDA FIXA	7.768.131,91		7.799.216,40	0,40%
<b>FI de Renda Variável e Multimercados</b>	<b>4.106.135,85</b>		<b>4.174.702,94</b>	<b>1,67%</b>
BB AÇÕES IBRX INDEXADO FIC-FI	294.471,51		325.388,28	10,50%
ITAÚ INSTITUCIONAL MULTIMERCADO JUROS E MOEDAS - FI	3.811.664,34		3.849.314,66	0,99%
<b>Conta-Corrente</b>	<b>23.392,82</b>		<b>6.831,33</b>	<b>-70,80%</b>
BANCO DO BRASIL	-		-	
CAIXA ECONÔMICA FEDERAL	23.392,82		6.831,33	-70,80%
ITAÚ	-		-	
BRADESCO	-		-	
<b>TOTAL DA CARTEIRA</b>	<b>117.392.990,95</b>		<b>118.683.957,56</b>	<b>1,10%</b>

**Composição da Carteira por Segmento (%)**



**Composição da Carteira por Instituição (%)**



**LEGENDA:**

- ↓ Resgate de Recursos
- ↑ Entrada de Recursos
- ⊗ Resgate Total
- Nova Aplicação



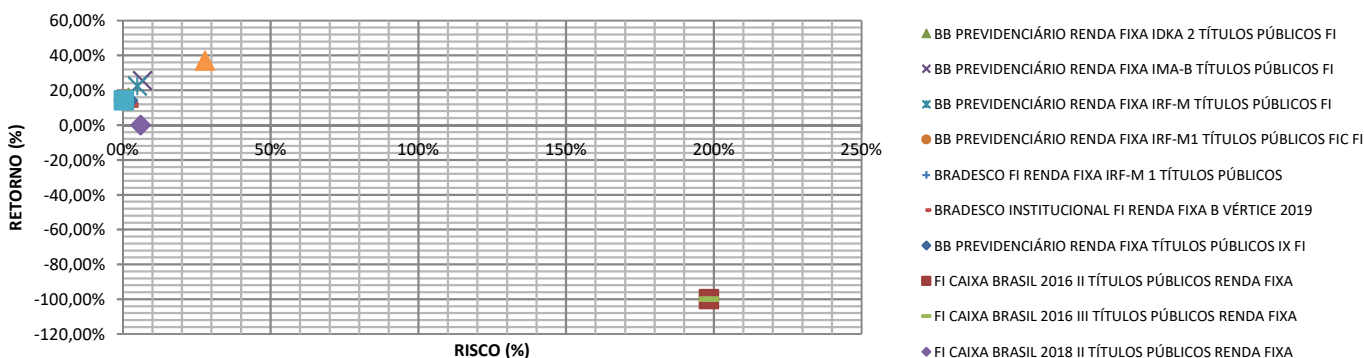
**FAZPREV**

Instituto de Previdência dos Serv. Públicos Mun. de Fazenda Rio Grande - PR

**CARTEIRA DE INVESTIMENTOS - RISCOS**

FUNDOS DE INVESTIMENTO (FI)	% CDI		Volatilidade			Risco		
	Acima	Abaixo	3m	6m	12m	Sharpe	VaR	%
<b>FI de Renda Fixa</b>								
BB PREVIDENCIÁRIO RENDA FIXA IDKA 2 TÍTULOS PÚBLICOS FI	138	113	1,9%	1,9%	1,9%	0,84	R\$ 505	0,3%
BB PREVIDENCIÁRIO RENDA FIXA IMA-B FI	138	113	6,7%	6,7%	6,7%	1,71	R\$ 16.699	1,0%
BB PREVIDENCIÁRIO RENDA FIXA IMA-B TÍTULOS PÚBLICOS FI	137	114	6,7%	6,7%	6,7%	1,73	R\$ 47.209	1,0%
BB PREVIDENCIÁRIO RENDA FIXA IRF-M TÍTULOS PÚBLICOS FI	137	114	4,9%	4,9%	4,9%	1,72	R\$ 37.104	0,7%
BB PREVIDENCIÁRIO RENDA FIXA IRF-M1 TÍTULOS PÚBLICOS FIC F	113	138	0,4%	0,4%	0,4%	1,22	R\$ 5.391	0,1%
BB PREVIDENCIÁRIO RENDA FIXA PERFIL FIC-FI	146	105	0,1%	0,1%	0,1%	-2,14	R\$ 1.040	0,0%
BRADESCO FI RENDA FIXA IRF-M 1 TÍTULOS PÚBLICOS	114	137	0,7%	0,7%	0,7%	0,59	R\$ 8.269	0,1%
BRADESCO FI REFERENCIADO DI PREMIUM	148	103	0,1%	0,1%	0,1%	2,45	R\$ 1.062	0,0%
BRADESCO INSTITUCIONAL FIC-FI RENDA FIXA IMA-B 5	137	114	2,4%	2,4%	2,4%	0,96	R\$ 892	0,4%
BRADESCO INSTITUCIONAL FI RENDA FIXA B VÉRTICE 2019	138	113	1,9%	1,9%	1,9%	-1,33	R\$ 9.563	0,3%
BB PREVIDENCIÁRIO RENDA FIXA TÍTULOS PÚBLICOS IX FI	132	119	1,7%	1,7%	1,7%	0,05	R\$ 823	0,3%
FI CAIXA BRASIL 2016 II TÍTULOS PÚBLICOS RENDA FIXA	111	140	198,4%	198,4%	198,4%	-0,57	R\$ -	-
FI CAIXA BRASIL 2016 III TÍTULOS PÚBLICOS RENDA FIXA	111	140	198,4%	198,4%	198,4%	-0,57	R\$ -	-
FI CAIXA BRASIL 2016 IV TÍTULOS PÚBLICOS RENDA FIXA	111	140	198,4%	198,4%	198,4%	-0,57	R\$ -	-
FI CAIXA BRASIL 2016 V TÍTULOS PÚBLICOS RENDA FIXA	111	140	198,4%	198,4%	198,4%	-0,57	R\$ -	-
FI CAIXA BRASIL 2016 VI TÍTULOS PÚBLICOS RENDA FIXA	111	140	198,4%	198,4%	198,4%	-0,57	R\$ -	-
FI CAIXA BRASIL IPCA XVI RENDA FIXA CRÉDITO PRIVADO	128	123	1,6%	1,6%	1,6%	2,11	R\$ 9.060	0,2%
FI CAIXA BRASIL IMA B 5+ TITULOS PÚBLICOS RENDA FIXA LP	134	117	9,0%	9,0%	9,0%	1,93	R\$ 5.547	1,3%
FI CAIXA BRASIL IDKA IPCA 2A TITULOS PUBLICOS RENDA FIXA LP	138	113	1,9%	1,9%	1,9%	0,88	R\$ 1.214	0,3%
FI CAIXA BRASIL IMA GERAL TÍTULOS PÚBLICOS RENDA FIXA LP	137	114	3,9%	3,9%	3,9%	1,78	R\$ 32.347	0,6%
FI CAIXA BRASIL IMA-B 5 TÍTULOS PÚBLICOS RENDA FIXA LP	137	114	2,2%	2,2%	2,2%	0,94	R\$ 932	0,3%
FI CAIXA BRASIL IMA-B TÍTULOS PÚBLICOS RENDA FIXA LP	136	115	6,7%	6,7%	6,7%	1,72	R\$ 80.545	1,0%
FI CAIXA BRASIL IRF-M 1 TÍTULOS PÚBLICOS RENDA FIXA	119	132	0,4%	0,4%	0,4%	1,41	R\$ 8.483	0,1%
FI CAIXA BRASIL TÍTULOS PÚBLICOS RENDA FIXA LP	101	150	0,1%	0,1%	0,1%	-0,13	R\$ 27	0,0%
FIC-FI CAIXA NOVO BRASIL IMA-B RENDA FIXA LP	135	116	6,3%	6,3%	6,3%	1,76	R\$ 66.386	0,9%
ITAÚ SOBERANO RENDA FIXA IRFM 1 - FI	118	133	0,7%	0,7%	0,7%	0,49	R\$ 3.675	0,1%
ITAÚ INSTITUCIONAL ALOCAÇÃO DINÂMICA RENDA FIXA FI EM CC	135	116	5,4%	5,4%	5,4%	1,37	R\$ 32.179	0,8%
FI CAIXA BRASIL 2018 II TÍTULOS PÚBLICOS RENDA FIXA	40	51	6,0%	6,0%	6,0%		R\$ 68.374	0,9%
<b>FI de Renda Variável e Multimercados</b>								
BB AÇÕES IBRX INDEXADO FIC-FI	130	121	27,8%	27,8%	27,8%	0,82	R\$ 13.243	4,1%
ITAÚ INSTITUCIONAL MULTIMERCADO JUROS E MOEDAS - FI	110	141	0,4%	0,4%	0,4%	0,40	R\$ 2.319	0,1%

**Risco x Retorno (diariamente últimos 12 meses)**



**FAZPREV****Instituto de Previdência dos Serv. Públicos Mun. de Fazenda Rio Grande - PR****CARTEIRA DE INVESTIMENTOS - MENSAL**

<b>FUNDOS DE INVESTIMENTO (FI)</b>	<b>janeiro-16</b>	<b>fevereiro-16</b>	<b>março-16</b>
<b>FI de Renda Fixa, Renda Variável e Multimercados</b>			
BB PREVIDENCIÁRIO RENDA FIXA IDKA 2 TÍTULOS PÚBLICOS FI	12.189.155,51	12.350.799,98	12.415.766,56
BB PREVIDENCIÁRIO RENDA FIXA IMA-B FI	1.413.984,93	1.445.290,10	1.519.820,50
BB PREVIDENCIÁRIO RENDA FIXA IMA-B TÍTULOS PÚBLICOS FI	859.909,87	879.132,26	925.983,14
BB PREVIDENCIÁRIO RENDA FIXA IRF-M TÍTULOS PÚBLICOS FI	960.573,88	975.667,08	1.008.611,43
BB PREVIDENCIÁRIO RENDA FIXA IRF-M1 TÍTULOS PÚBLICOS FIC FI	155.666,50	157.377,20	159.286,57
BB PREVIDENCIÁRIO RENDA FIXA PERFIL FIC-FI	11.001.780,79	11.170.390,85	11.294.617,93
BRANCO FI RENDA FIXA IRF-M 1 TÍTULOS PÚBLICOS	5.627.464,28	5.686.958,29	5.758.867,34
BRANCO FI REFERENCIADO DI PREMIUM	9.740.993,28	9.837.746,37	9.950.646,91
BRANCO INSTITUCIONAL FIC-FI RENDA FIXA IMA-B 5	1.020.418,31	1.035.933,21	1.043.440,89
BRANCO INSTITUCIONAL FI RENDA FIXA B VÉRTICE 2019	3.226.326,65	3.284.860,94	3.305.602,50
BB PREVIDENCIÁRIO RENDA FIXA TÍTULOS PÚBLICOS IX FI	2.177.315,12	2.137.186,31	2.155.060,28
FI CAIXA BRASIL 2016 II TÍTULOS PÚBLICOS RENDA FIXA	5.436.900,00	5.336.945,00	5.385.320,00
FI CAIXA BRASIL 2016 III TÍTULOS PÚBLICOS RENDA FIXA	5.354.330,00	5.255.905,00	5.303.545,00
FI CAIXA BRASIL 2016 IV TÍTULOS PÚBLICOS RENDA FIXA	5.300.640,00	5.202.860,00	5.250.015,00
FI CAIXA BRASIL 2016 V TÍTULOS PÚBLICOS RENDA FIXA	3.193.752,21	3.132.202,04	3.160.599,14
FI CAIXA BRASIL 2016 VI TÍTULOS PÚBLICOS RENDA FIXA	4.265.184,00	4.180.812,00	4.218.688,00
FI CAIXA BRASIL IPCA XVI RENDA FIXA CRÉDITO PRIVADO	3.609.059,20	3.646.761,60	3.734.454,40
FI CAIXA BRASIL IMA B 5+ TITULOS PÚBLICOS RENDA FIXA LP	163.552,74	167.989,26	181.994,22
FI CAIXA BRASIL IDKA IPCA 2A TITULOS PUBLICOS RENDA FIXA LP	7.991.982,75	8.101.631,98	8.151.648,89
FI CAIXA BRASIL IMA GERAL TÍTULOS PÚBLICOS RENDA FIXA LP	1.172.889,76	1.241.264,09	1.292.292,45
FI CAIXA BRASIL IMA-B 5 TÍTULOS PÚBLICOS RENDA FIXA LP	2.602.059,18	4.808.321,67	4.843.649,37
FI CAIXA BRASIL IMA-B TÍTULOS PÚBLICOS RENDA FIXA LP	419.162,88	945.949,71	996.216,61
FI CAIXA BRASIL IRF-M 1 TÍTULOS PÚBLICOS RENDA FIXA	1.272.225,96	1.297.033,87	1.304.148,87
FI CAIXA BRASIL TÍTULOS PÚBLICOS RENDA FIXA LP	1.676.374,07	1.693.198,98	1.534.610,43
FIC-FI CAIXA NOVO BRASIL IMA-B RENDA FIXA LP	328.163,59	339.213,61	1.630.299,41
ITAÚ SOBERANO RENDA FIXA IRFM 1 - FI	3.379.844,41	3.414.719,86	3.457.667,54
BB AÇÕES IBRX INDEXADO FIC-FI	210.514,85	220.839,85	252.383,57
ITAÚ INSTITUCIONAL MULTIMERCADO JUROS E MOEDAS - FI	3.477.459,93	3.513.734,13	3.559.427,62
FI CAIXA BRASIL 2018 II TÍTULOS PÚBLICOS RENDA FIXA	-	-	-
<b>Conta-Corrente</b>			
CAIXA ECONÔMICA FEDERAL	968.636,56	500,26	70,71
BANCO DO BRASIL	-	-	-
ITAÚ	-	-	-
BRANCO	-	-	-
<b>TOTAL DA CARTEIRA</b>	<b>99.196.321,21</b>	<b>101.461.225,50</b>	<b>103.794.735,28</b>

**FAZPREV****Instituto de Previdência dos Serv. Públicos Mun. de Fazenda Rio Grande - PR****CARTEIRA DE INVESTIMENTOS - MENSAL**

<b>FUNDOS DE INVESTIMENTO (FI)</b>	<b>abril-16</b>	<b>maio-16</b>	<b>junho-16</b>
<b>FI de Renda Fixa, Renda Variável e Multimercados</b>			
BB PREVIDENCIÁRIO RENDA FIXA IDKA 2 TÍTULOS PÚBLICOS FI	13.331.257,42	13.431.587,34	13.541.792,36
BB PREVIDENCIÁRIO RENDA FIXA IMA-B FI	1.578.896,21	1.576.657,14	1.605.608,15
BB PREVIDENCIÁRIO RENDA FIXA IMA-B TÍTULOS PÚBLICOS FI	962.134,38	960.981,35	979.289,94
BB PREVIDENCIÁRIO RENDA FIXA IRF-M TÍTULOS PÚBLICOS FI	1.044.004,88	1.046.972,10	1.068.540,12
BB PREVIDENCIÁRIO RENDA FIXA IRF-M1 TÍTULOS PÚBLICOS FIC FI	161.062,34	162.736,73	164.419,77
BB PREVIDENCIÁRIO RENDA FIXA PERFIL FIC-FI	11.405.502,73	12.173.790,23	11.704.031,75
BRADESCO FI RENDA FIXA IRF-M 1 TÍTULOS PÚBLICOS	5.820.184,39	5.881.732,59	5.943.777,50
BRADESCO FI REFERENCIADO DI PREMIUM	10.054.624,88	10.255.036,61	10.375.992,38
BRADESCO INSTITUCIONAL FIC-FI RENDA FIXA IMA-B 5	1.060.778,41	1.670.058,02	1.684.745,17
BRADESCO INSTITUCIONAL FI RENDA FIXA B VÉRTICE 2019	3.372.083,08	3.305.127,19	3.332.016,89
BB PREVIDENCIÁRIO RENDA FIXA TÍTULOS PÚBLICOS IX FI	2.173.975,99	2.203.157,07	2.231.078,38
FI CAIXA BRASIL 2016 II TÍTULOS PÚBLICOS RENDA FIXA	5.423.215,00	5.501.900,00	5.575.695,00
FI CAIXA BRASIL 2016 III TÍTULOS PÚBLICOS RENDA FIXA	5.340.860,00	5.418.350,00	5.491.015,00
FI CAIXA BRASIL 2016 IV TÍTULOS PÚBLICOS RENDA FIXA	5.286.945,00	5.363.655,00	5.435.590,00
FI CAIXA BRASIL 2016 V TÍTULOS PÚBLICOS RENDA FIXA	3.182.841,82	3.229.029,52	3.272.343,59
FI CAIXA BRASIL 2016 VI TÍTULOS PÚBLICOS RENDA FIXA	4.248.352,00	4.309.968,00	4.367.752,00
FI CAIXA BRASIL IPCA XVI RENDA FIXA CRÉDITO PRIVADO	3.758.627,20	3.814.624,00	3.856.531,20
FI CAIXA BRASIL IMA B 5+ TITULOS PÚBLICOS RENDA FIXA LP	191.614,51	190.077,99	395.646,62
FI CAIXA BRASIL IDKA IPCA 2A TITULOS PUBLICOS RENDA FIXA LP	5.796.532,46	5.842.629,21	6.393.489,84
FI CAIXA BRASIL IMA GERAL TÍTULOS PÚBLICOS RENDA FIXA LP	1.339.792,99	1.354.542,07	1.388.025,58
FI CAIXA BRASIL IMA-B 5 TÍTULOS PÚBLICOS RENDA FIXA LP	1.892.193,20	1.906.903,91	1.924.410,74
FI CAIXA BRASIL IMA-B TÍTULOS PÚBLICOS RENDA FIXA LP	7.133.291,49	7.123.474,42	7.789.628,56
FI CAIXA BRASIL IRF-M 1 TÍTULOS PÚBLICOS RENDA FIXA	1.329.592,20	1.349.084,05	1.359.610,98
FI CAIXA BRASIL TÍTULOS PÚBLICOS RENDA FIXA LP	1.372.111,16	1.208.645,37	1.041.192,31
FIC-FI CAIXA NOVO BRASIL IMA-B RENDA FIXA LP	1.690.029,53	1.700.917,84	1.733.308,63
ITAÚ SOBERANO RENDA FIXA IRFM 1 - FI	3.492.528,62	3.529.497,77	3.567.270,12
BB AÇÕES IBRX INDEXADO FIC-FI	270.827,47	245.068,16	260.728,20
ITAÚ INSTITUCIONAL MULTIMERCADO JUROS E MOEDAS - FI	3.602.269,68	3.638.622,11	3.679.198,79
FI CAIXA BRASIL 2018 II TÍTULOS PÚBLICOS RENDA FIXA	-	-	-
<b>Conta-Corrente</b>			
CAIXA ECONÔMICA FEDERAL	70,63	70,71	6.863,43
BANCO DO BRASIL	-	-	-
ITAÚ	-	-	-
BRADESCO	-	-	-
<b>TOTAL DA CARTEIRA</b>	<b>106.316.199,67</b>	<b>108.394.896,50</b>	<b>110.169.593,00</b>

**FAZPREV**

Instituto de Previdência dos Serv. Públicos Mun. de Fazenda Rio Grande - PR

**CARTEIRA DE INVESTIMENTOS - MENSAL**

<b>FUNDOS DE INVESTIMENTO (FI)</b>	<b>julho-16</b>	<b>agosto-16</b>	<b>setembro-16</b>
<b>FI de Renda Fixa, Renda Variável e Multimercados</b>			
BB PREVIDENCIÁRIO RENDA FIXA IDKA 2 TÍTULOS PÚBLICOS FI	13.684.832,40	13.860.326,34	14.047.217,30
BB PREVIDENCIÁRIO RENDA FIXA IMA-B FI	1.645.142,26	1.661.335,41	1.688.632,01
BB PREVIDENCIÁRIO RENDA FIXA IMA-B TÍTULOS PÚBLICOS FI	1.003.788,42	2.951.804,76	2.997.964,73
BB PREVIDENCIÁRIO RENDA FIXA IRF-M TÍTULOS PÚBLICOS FI	1.082.601,35	3.095.148,34	3.155.731,78
BB PREVIDENCIÁRIO RENDA FIXA IRF-M1 TÍTULOS PÚBLICOS FIC FI	166.109,86	168.041,36	169.988,25
BB PREVIDENCIÁRIO RENDA FIXA PERFIL FIC-FI	11.836.326,57	11.984.756,05	12.118.341,50
BRADESCO FI RENDA FIXA IRF-M 1 TÍTULOS PÚBLICOS	6.003.675,12	6.074.276,77	6.145.074,95
BRADESCO FI REFERENCIADO DI PREMIUM	10.493.697,70	10.621.512,15	10.738.114,80
BRADESCO INSTITUCIONAL FIC-FI RENDA FIXA IMA-B 5	1.704.334,25	1.722.503,41	1.746.607,08
BRADESCO INSTITUCIONAL FI RENDA FIXA B VÉRTICE 2019	3.364.967,53	3.402.915,81	3.462.073,45
BB PREVIDENCIÁRIO RENDA FIXA TÍTULOS PÚBLICOS IX FI	2.256.337,60	319.303,43	323.562,62
FI CAIXA BRASIL 2016 II TÍTULOS PÚBLICOS RENDA FIXA	5.640.090,00	-	-
FI CAIXA BRASIL 2016 III TÍTULOS PÚBLICOS RENDA FIXA	5.554.430,00	-	-
FI CAIXA BRASIL 2016 IV TÍTULOS PÚBLICOS RENDA FIXA	5.498.360,00	-	-
FI CAIXA BRASIL 2016 V TÍTULOS PÚBLICOS RENDA FIXA	3.310.143,45	-	-
FI CAIXA BRASIL 2016 VI TÍTULOS PÚBLICOS RENDA FIXA	4.418.176,00	-	-
FI CAIXA BRASIL IPCA XVI RENDA FIXA CRÉDITO PRIVADO	3.870.694,40	3.939.539,20	3.976.793,60
FI CAIXA BRASIL IMA B 5+ TITULOS PÚBLICOS RENDA FIXA LP	408.868,50	412.240,70	419.101,34
FI CAIXA BRASIL IDKA IPCA 2A TITULOS PUBLICOS RENDA FIXA LP	6.464.202,06	6.542.805,46	6.629.896,50
FI CAIXA BRASIL IMA GERAL TÍTULOS PÚBLICOS RENDA FIXA LP	1.420.429,23	5.443.813,53	5.539.487,43
FI CAIXA BRASIL IMA-B 5 TÍTULOS PÚBLICOS RENDA FIXA LP	3.190.515,92	3.224.585,60	4.477.105,24
FI CAIXA BRASIL IMA-B TÍTULOS PÚBLICOS RENDA FIXA LP	7.982.928,59	8.049.274,48	8.176.722,34
FI CAIXA BRASIL IRF-M 1 TÍTULOS PÚBLICOS RENDA FIXA	1.368.631,55	8.994.578,77	9.099.926,81
FI CAIXA BRASIL TÍTULOS PÚBLICOS RENDA FIXA LP	783.449,48	608.092,73	432.210,36
FIC-FI CAIXA NOVO BRASIL IMA-B RENDA FIXA LP	1.774.717,78	2.363.941,84	2.399.571,05
ITAÚ SOBERANO RENDA FIXA IRFM 1 - FI	3.602.888,51	3.645.256,86	3.687.737,32
ITAÚ INSTITUCIONAL ALOCAÇÃO DINÂMICA RENDA FIXA FI EM COTAS DE FUNI	-	3.991.377,23	4.063.469,91
BB AÇÕES IBRX INDEXADO FIC-FI	289.969,18	292.958,08	294.471,51
ITAÚ INSTITUCIONAL MULTIMERCADO JUROS E MOEDAS - FI	3.719.632,72	3.765.102,24	3.811.664,34
FI CAIXA BRASIL 2018 II TÍTULOS PÚBLICOS RENDA FIXA	-	7.665.315,57	7.768.131,91
<b>Conta-Corrente</b>			
CAIXA ECONÔMICA FEDERAL	7.262,20	70,71	23.392,82
BANCO DO BRASIL	-	-	-
ITAÚ	-	-	-
BRADESCO	-	-	-
<b>TOTAL DA CARTEIRA</b>	<b>112.547.202,63</b>	<b>114.800.876,83</b>	<b>117.392.990,95</b>



**FAZPREV****Instituto de Previdência dos Serv. Públicos Mun. de Fazenda Rio Grande - PR****CARTEIRA DE INVESTIMENTOS - MENSAL**

<b>FUNDOS DE INVESTIMENTO (FI)</b>	<b>outubro-16</b>	<b>novembro-16</b>	<b>dezembro-16</b>
<b>FI de Renda Fixa, Renda Variável e Multimercados</b>			
BB PREVIDENCIÁRIO RENDA FIXA IDKA 2 TÍTULOS PÚBLICOS FI	185.001,57	-	-
BB PREVIDENCIÁRIO RENDA FIXA IMA-B FI	1.699.546,84	-	-
BB PREVIDENCIÁRIO RENDA FIXA IMA-B TÍTULOS PÚBLICOS FI	4.820.705,63	-	-
BB PREVIDENCIÁRIO RENDA FIXA IRF-M TÍTULOS PÚBLICOS FI	5.195.922,02	-	-
BB PREVIDENCIÁRIO RENDA FIXA IRF-M1 TÍTULOS PÚBLICOS FIC FI	10.276.685,12	-	-
BB PREVIDENCIÁRIO RENDA FIXA PERFIL FIC-FI	12.247.676,67	-	-
BRADESCO FI RENDA FIXA IRF-M 1 TÍTULOS PÚBLICOS	7.704.490,19	-	-
BRADESCO FI REFERENCIADO DI PREMIUM	10.864.130,00	-	-
BRADESCO INSTITUCIONAL FIC-FI RENDA FIXA IMA-B 5	252.844,15	-	-
BRADESCO INSTITUCIONAL FI RENDA FIXA B VÉRTICE 2019	3.475.412,97	-	-
BB PREVIDENCIÁRIO RENDA FIXA TÍTULOS PÚBLICOS IX FI	324.883,78	-	-
FI CAIXA BRASIL 2016 II TÍTULOS PÚBLICOS RENDA FIXA	-	-	-
FI CAIXA BRASIL 2016 III TÍTULOS PÚBLICOS RENDA FIXA	-	-	-
FI CAIXA BRASIL 2016 IV TÍTULOS PÚBLICOS RENDA FIXA	-	-	-
FI CAIXA BRASIL 2016 V TÍTULOS PÚBLICOS RENDA FIXA	-	-	-
FI CAIXA BRASIL 2016 VI TÍTULOS PÚBLICOS RENDA FIXA	-	-	-
FI CAIXA BRASIL IPCA XVI RENDA FIXA CRÉDITO PRIVADO	3.983.705,60	-	-
FI CAIXA BRASIL IMA B 5+ TITULOS PÚBLICOS RENDA FIXA LP	422.034,67	-	-
FI CAIXA BRASIL IDKA IPCA 2A TITULOS PUBLICOS RENDA FIXA LP	444.306,82	-	-
FI CAIXA BRASIL IMA GERAL TÍTULOS PÚBLICOS RENDA FIXA LP	5.603.922,21	-	-
FI CAIXA BRASIL IMA-B 5 TÍTULOS PÚBLICOS RENDA FIXA LP	287.696,66	-	-
FI CAIXA BRASIL IMA-B TÍTULOS PÚBLICOS RENDA FIXA LP	8.229.644,21	-	-
FI CAIXA BRASIL IRF-M 1 TÍTULOS PÚBLICOS RENDA FIXA	15.409.335,91	-	-
FI CAIXA BRASIL TÍTULOS PÚBLICOS RENDA FIXA LP	252.547,53	-	-
FIC-FI CAIXA NOVO BRASIL IMA-B RENDA FIXA LP	7.196.944,05	-	-
ITAÚ SOBERANO RENDA FIXA IRFM 1 - FI	3.721.717,75	-	-
BB AÇÕES IBRX INDEXADO FIC-FI	325.388,28	-	-
ITAÚ INSTITUCIONAL MULTIMERCADO JUROS E MOEDAS - FI	3.849.314,66	-	-
FI CAIXA BRASIL 2018 II TÍTULOS PÚBLICOS RENDA FIXA	7.799.216,40	-	-
<b>Conta-Corrente</b>			
CAIXA ECONÔMICA FEDERAL	6.831,33	-	-
BANCO DO BRASIL	-	-	-
ITAÚ	-	-	-
BRADESCO	-	-	-
<b>TOTAL DA CARTEIRA</b>	<b>114.579.905,02</b>	<b>-</b>	<b>-</b>



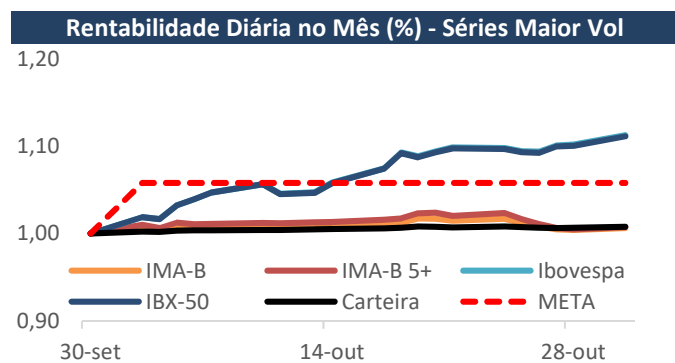
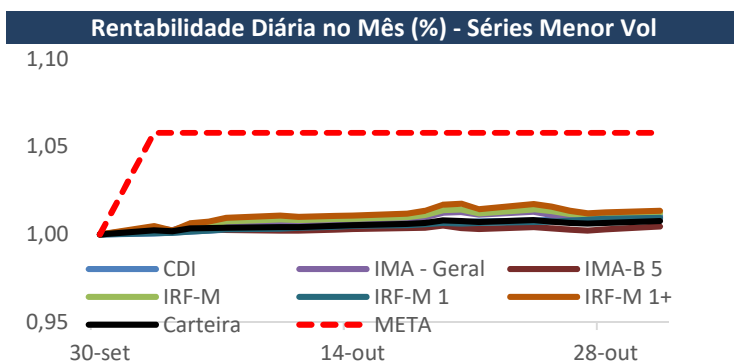
**FAZPREV**

Instituto de Previdência dos Serv. Públicos Mun. de Fazenda Rio Grande - PR

**RENTABILIDADE DOS FUNDOS DE INVESTIMENTO**

FUNDOS DE INVESTIMENTO (FI)	Bench	Rentabilidade			% da Meta		
		out	2016	12 m	out	2016	12 m
<b>FI de Renda Fixa</b>							
BB PREVIDENCIÁRIO RENDA FIXA IDKA 2 TÍTULOS PÚBLICOS FI	IDKa	0,42%	12,87%	15,63%	56%	117%	109%
BB PREVIDENCIÁRIO RENDA FIXA IMA-B FI	IMA-B	0,65%	22,45%	25,55%	86%	203%	178%
BB PREVIDENCIÁRIO RENDA FIXA IMA-B TÍTULOS PÚBLICOS FI	IMA-B	0,62%	22,56%	25,65%	83%	204%	179%
BB PREVIDENCIÁRIO RENDA FIXA IRF-M TÍTULOS PÚBLICOS FI	IRF-M	1,23%	20,68%	22,44%	164%	187%	156%
BB PREVIDENCIÁRIO RENDA FIXA IRF-M1 TÍTULOS PÚBLICOS FIC FI	IRF-M 1	0,94%	12,02%	14,50%	126%	109%	101%
BB PREVIDENCIÁRIO RENDA FIXA PERFIL FIC-FI	CDI	1,07%	11,43%	13,94%	143%	104%	97%
BRADESCO FI RENDA FIXA IRF-M 1 TÍTULOS PÚBLICOS	IRF-M 1	0,95%	12,05%	14,50%	127%	109%	101%
BRADESCO FI REFERENCIADO DI PREMIUM	CDI	1,17%	11,74%	14,23%	157%	106%	99%
BRADESCO INSTITUCIONAL FIC-FI RENDA FIXA IMA-B 5	IMA-B 5	0,50%	13,35%	16,38%	67%	121%	114%
BRADESCO INSTITUCIONAL FI RENDA FIXA B VÉRTICE 2019	IPCA	0,39%	14,89%	17,96%	52%	135%	125%
BB PREVIDENCIÁRIO RENDA FIXA TÍTULOS PÚBLICOS IX FI	IDKa	0,41%	11,24%	14,15%	55%	102%	99%
FI CAIXA BRASIL IPCA XVI RENDA FIXA CRÉDITO PRIVADO	CDI	0,17%	14,62%	17,34%	23%	132%	121%
FI CAIXA BRASIL IMA B 5+ TITULOS PÚBLICOS RENDA FIXA LP	IMA-B 5+	0,70%	28,53%	31,37%	94%	258%	219%
FI CAIXA BRASIL IDKA IPCA 2A TITULOS PUBLICOS RENDA FIXA LP	IDKa	0,43%	12,90%	15,70%	57%	117%	109%
FI CAIXA BRASIL IMA GERAL TÍTULOS PÚBLICOS RENDA FIXA LP	IMA - Geral	0,99%	18,63%	21,07%	132%	169%	147%
FI CAIXA BRASIL IMA-B 5 TÍTULOS PÚBLICOS RENDA FIXA LP	IMA-B 5	0,46%	13,20%	16,15%	61%	120%	113%
FI CAIXA BRASIL IMA-B TÍTULOS PÚBLICOS RENDA FIXA LP	IMA-B	0,65%	22,51%	25,56%	87%	204%	178%
FI CAIXA BRASIL IRF-M 1 TÍTULOS PÚBLICOS RENDA FIXA	IRF-M 1	0,94%	12,10%	14,59%	126%	110%	102%
FI CAIXA BRASIL TÍTULOS PÚBLICOS RENDA FIXA LP	CDI	1,04%	11,65%	14,05%	139%	105%	98%
FIC-FI CAIXA NOVO BRASIL IMA-B RENDA FIXA LP	IMA-B	0,84%	22,16%	25,16%	113%	201%	175%
ITAÚ SOBERANO RENDA FIXA IRFM 1 - FI	IRF-M 1	0,92%	11,93%	14,39%	123%	108%	100%
ITAÚ INSTITUCIONAL ALOCAÇÃO DINÂMICA RENDA FIXA FI EM COTAS DE FUNDOS DE	IPCA	1,00%	19,23%	21,38%	134%	174%	149%
FI CAIXA BRASIL 2018 II TÍTULOS PÚBLICOS RENDA FIXA	IMA-B	0,40%			53%	-	-
<b>FI de Renda Variável e Multimercados</b>							
BB AÇÕES IBRX INDEXADO FIC-FI	IbRx	10,50%	44,87%	36,89%	1404%	406%	257%
ITAÚ INSTITUCIONAL MULTIMERCADO JUROS E MOEDAS - FI	CDI	0,99%	11,93%	14,23%	132%	108%	99%

PRINCIPAIS INDICADORES	Rentabilidade			% da Meta		
	out	2016	12 m	out	2016	12 m
CDI (CERTIFICADO DE DEPÓSITO INTERFINANCEIRO)	1,05%	11,58%	14,06%	140%	105%	98%
IMA - GERAL (ÍNDICE DE MERCADO ANBIMA - GERAL)	0,90%	18,76%	21,23%	121%	170%	148%
IMA-B (ÍNDICE DE MERCADO ANBIMA - B)	0,64%	22,78%	25,94%	86%	206%	181%
IMA-B 5 (ÍNDICE DE MERCADO ANBIMA - B 5)	0,46%	13,44%	16,48%	61%	122%	115%
IMA-B 5+ (ÍNDICE DE MERCADO ANBIMA - B 5+)	0,73%	28,98%	32,20%	97%	262%	224%
IRF-M (ÍNDICE DE RENDA FIXA DO MERCADO)	1,22%	20,75%	22,56%	163%	188%	157%
IRF-M 1 (ÍNDICE DE RENDA FIXA DO MERCADO - 1)	0,94%	12,18%	14,72%	126%	110%	103%
IRF-M 1+ (ÍNDICE DE RENDA FIXA DO MERCADO - 1+)	1,35%	26,92%	28,19%	180%	244%	196%
IBOVESPA (ÍNDICE DA BOLSA DE SÃO PAULO)	11,24%	49,77%	41,54%	1502%	451%	290%
IBX-50 (ÍNDICE BRASIL 50)	11,10%	47,74%	38,97%	1484%	432%	272%



**FAZPREV****Instituto de Previdência dos Serv. Públicos Mun. de Fazenda Rio Grande - PR****PARTICIPAÇÃO DOS FUNDOS NA RENTABILIDADE DA CARTEIRA**

Últimos 6 meses		Rentabilidade Diária x Peso Diário					
FUNDOS DE INVESTIMENTO (FI)	Indexador	out	set	ago	jul	jun	mai
BB PREVIDENCIÁRIO RENDA FIXA IDKA 2 TÍTULOS PÚBLICOS FI	IDKa	0,03	0,16	0,16	0,13	0,10	0,09
BB PREVIDENCIÁRIO RENDA FIXA IMA-B FI	IMA-B	0,03	0,03	0,03	0,04	0,03	- 0,00
BB PREVIDENCIÁRIO RENDA FIXA IMA-B TÍTULOS PÚBLICOS FI	IMA-B	0,03	0,04	- 0,03	0,03	0,03	- 0,00
BB PREVIDENCIÁRIO RENDA FIXA IRF-M TÍTULOS PÚBLICOS FI	IRF-M	0,03	0,03	0,03	0,03	0,03	0,00
BB PREVIDENCIÁRIO RENDA FIXA IRF-M1 TÍTULOS PÚBLICOS FIC FI	IRF-M 1	0,03	0,00	0,00	0,00	0,00	0,00
BB PREVIDENCIÁRIO RENDA FIXA PERFIL FIC-FI	CDI	0,11	0,13	0,13	0,13	0,13	0,13
BRADERCO FI RENDA FIXA IRF-M 1 TÍTULOS PÚBLICOS	IRF-M 1	0,03	0,00	0,00	0,03	0,00	0,00
BRADERCO FI REFERENCIADO DI PREMIUM	CDI	0,11	0,10	0,11	0,11	0,11	0,10
BRADERCO INSTITUCIONAL FIC-FI RENDA FIXA IMA-B 5	IMA-B 5	0,03	0,03	0,03	0,03	0,03	0,03
BRADERCO INSTITUCIONAL FI RENDA FIXA B VÉRTICE 2019	IPCA	0,03	0,03	0,03	0,03	0,03	0,03
BB PREVIDENCIÁRIO RENDA FIXA TÍTULOS PÚBLICOS IX FI	IDKa	0,00	0,00	0,03	0,03	0,03	0,03
FI CAIXA BRASIL 2016 II TÍTULOS PÚBLICOS RENDA FIXA	IPCA			- 0,98	0,00	0,03	0,03
FI CAIXA BRASIL 2016 III TÍTULOS PÚBLICOS RENDA FIXA	IPCA			- 0,88	0,00	0,03	0,03
FI CAIXA BRASIL 2016 IV TÍTULOS PÚBLICOS RENDA FIXA	IPCA			- 0,81	0,00	0,03	0,03
FI CAIXA BRASIL 2016 V TÍTULOS PÚBLICOS RENDA FIXA	IPCA			- 0,46	0,03	0,04	0,04
FI CAIXA BRASIL 2016 VI TÍTULOS PÚBLICOS RENDA FIXA	IPCA			- 0,54	0,03	0,03	0,00
FI CAIXA BRASIL IPCA XVI RENDA FIXA CRÉDITO PRIVADO	CDI	0,03	0,03	0,00	0,03	0,04	0,03
FI CAIXA BRASIL IMA B 5+ TITULOS PÚBLICOS RENDA FIXA LP	IMA-B 5+	0,00	0,03	0,00	0,03	0,03	- 0,00
FI CAIXA BRASIL IDKA IPCA 2A TITULOS PUBLICOS RENDA FIXA LP	IDKa	0,03	0,00	0,03	0,00	0,03	0,04
FI CAIXA BRASIL IMA GERAL TÍTULOS PÚBLICOS RENDA FIXA LP	IMA - Geral	0,03	0,03	0,03	0,03	0,03	0,00
FI CAIXA BRASIL IMA-B 5 TÍTULOS PÚBLICOS RENDA FIXA LP	IMA-B 5	0,03	0,04	0,03	0,03	0,03	0,03
FI CAIXA BRASIL IMA-B TÍTULOS PÚBLICOS RENDA FIXA LP	IMA-B	0,03	0,13	0,00	0,13	0,13	- 0,03
FI CAIXA BRASIL IRF-M 1 TÍTULOS PÚBLICOS RENDA FIXA	IRF-M 1	0,03	0,03	0,03	0,03	0,03	0,03
FI CAIXA BRASIL TÍTULOS PÚBLICOS RENDA FIXA LP	CDI	0,00	0,03	0,03	0,03	0,03	0,03
FIC-FI CAIXA NOVO BRASIL IMA-B RENDA FIXA LP	IMA-B	0,03	0,03	0,03	0,04	0,03	0,00
ITAÚ SOBERANO RENDA FIXA IRFM 1 - FI	IRF-M 1	0,03	0,04	0,04	0,03	0,03	0,03
BB AÇÕES IBRX INDEXADO FIC-FI	IBRX	0,03	0,00	0,00	0,03	0,03	- 0,03
FI CAIXA BRASIL IMA-B TÍTULOS PÚBLICOS RENDA FIXA LP	IMA-B	0,03	0,13	0,00	0,13	0,13	- 0,03

Últimos 6 meses		Peso Fechamento Carteira					
FUNDOS DE INVESTIMENTO (FI)		out	set	ago	jul	jun	mai
BB PREVIDENCIÁRIO RENDA FIXA IDKA 2 TÍTULOS PÚBLICOS FI	IDKa	0,16%	11,97%	12,07%	12,16%	12,29%	12,39%
BB PREVIDENCIÁRIO RENDA FIXA IMA-B FI	IMA-B	1,43%	1,44%	1,45%	1,46%	1,46%	1,45%
BB PREVIDENCIÁRIO RENDA FIXA IMA-B TÍTULOS PÚBLICOS FI	IMA-B	4,06%	2,55%	2,57%	0,89%	0,89%	0,89%
BB PREVIDENCIÁRIO RENDA FIXA IRF-M TÍTULOS PÚBLICOS FI	IRF-M	4,38%	2,69%	2,70%	0,96%	0,97%	0,97%
BB PREVIDENCIÁRIO RENDA FIXA IRF-M1 TÍTULOS PÚBLICOS FIC FI	IRF-M 1	8,66%	0,14%	0,15%	0,15%	0,15%	0,15%
BB PREVIDENCIÁRIO RENDA FIXA PERFIL FIC-FI	CDI	10,32%	10,32%	10,44%	10,52%	10,62%	11,23%
BRADERCO FI RENDA FIXA IRF-M 1 TÍTULOS PÚBLICOS	IRF-M 1	6,49%	5,24%	5,29%	5,33%	5,40%	5,43%
BRADERCO FI REFERENCIADO DI PREMIUM	CDI	9,15%	9,15%	9,25%	9,32%	9,42%	9,46%
BRADERCO INSTITUCIONAL FIC-FI RENDA FIXA IMA-B 5	IMA-B 5	0,21%	1,49%	1,50%	1,51%	1,53%	1,54%
BRADERCO INSTITUCIONAL FI RENDA FIXA B VÉRTICE 2019	IPCA	2,93%	2,95%	2,96%	2,99%	3,02%	3,05%
BB PREVIDENCIÁRIO RENDA FIXA TÍTULOS PÚBLICOS IX FI	IDKa	0,27%	0,28%	0,28%	2,00%	2,03%	2,03%
FI CAIXA BRASIL 2016 II TÍTULOS PÚBLICOS RENDA FIXA	IPCA	0,00%	0,00%	0,00%	5,01%	5,06%	5,08%
FI CAIXA BRASIL 2016 III TÍTULOS PÚBLICOS RENDA FIXA	IPCA	0,00%	0,00%	0,00%	4,94%	4,98%	5,00%
FI CAIXA BRASIL 2016 IV TÍTULOS PÚBLICOS RENDA FIXA	IPCA	0,00%	0,00%	0,00%	4,89%	4,93%	4,95%
FI CAIXA BRASIL 2016 V TÍTULOS PÚBLICOS RENDA FIXA	IPCA	0,00%	0,00%	0,00%	2,94%	2,97%	2,98%
FI CAIXA BRASIL 2016 VI TÍTULOS PÚBLICOS RENDA FIXA	IPCA	0,00%	0,00%	0,00%	3,93%	3,96%	3,98%
FI CAIXA BRASIL IPCA XVI RENDA FIXA CRÉDITO PRIVADO	CDI	3,36%	3,39%	3,43%	3,44%	3,50%	3,52%
FI CAIXA BRASIL IMA B 5+ TITULOS PÚBLICOS RENDA FIXA LP	IMA-B 5+	0,36%	0,36%	0,36%	0,36%	0,36%	0,18%
FI CAIXA BRASIL IDKA IPCA 2A TITULOS PUBLICOS RENDA FIXA LP	IDKa	0,37%	5,65%	5,70%	5,74%	5,80%	5,39%
FI CAIXA BRASIL IMA GERAL TÍTULOS PÚBLICOS RENDA FIXA LP	IMA - Geral	4,72%	4,72%	4,74%	1,26%	1,26%	1,25%
FI CAIXA BRASIL IMA-B 5 TÍTULOS PÚBLICOS RENDA FIXA LP	IMA-B 5	0,24%	3,81%	2,81%	2,84%	1,75%	1,76%
FI CAIXA BRASIL IMA-B TÍTULOS PÚBLICOS RENDA FIXA LP	IMA-B	6,93%	6,97%	7,01%	7,09%	7,07%	6,57%
FI CAIXA BRASIL IRF-M 1 TÍTULOS PÚBLICOS RENDA FIXA	IRF-M 1	12,98%	7,75%	7,83%	1,22%	1,23%	1,24%
FI CAIXA BRASIL TÍTULOS PÚBLICOS RENDA FIXA LP	CDI	0,21%	0,37%	0,53%	0,70%	0,95%	1,12%
FIC-FI CAIXA NOVO BRASIL IMA-B RENDA FIXA LP	IMA-B	6,06%	2,04%	2,06%	1,58%	1,57%	1,57%
ITAÚ SOBERANO RENDA FIXA IRFM 1 - FI	IRF-M 1	3,14%	3,14%	3,18%	3,20%	3,24%	3,26%
FI CAIXA BRASIL 2018 II TÍTULOS PÚBLICOS RENDA FIXA	IMA-B	6,57%	6,62%	6,68%	0,00%	0,00%	0,00%
BB AÇÕES IBRX INDEXADO FIC-FI	IBRX	0,27%	0,25%	0,26%	0,26%	0,24%	0,23%
FI CAIXA BRASIL IMA-B TÍTULOS PÚBLICOS RENDA FIXA LP	IMA-B	6,93%	6,97%	7,01%	7,09%	7,07%	6,57%



**FAZPREV**

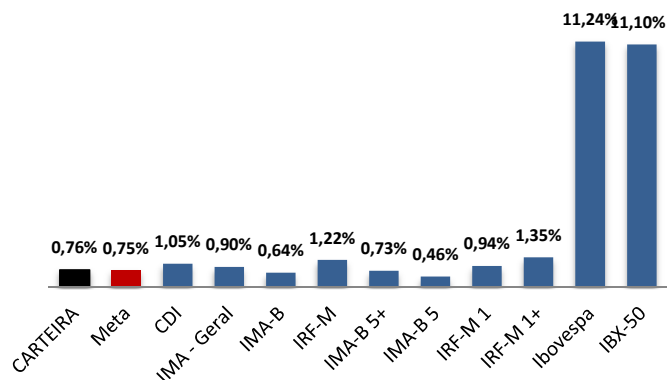
Instituto de Previdência dos Serv. Públicos Mun. de Fazenda Rio Grande - PR

**RENTABILIDADE DA CARTEIRA CONSOLIDADA**

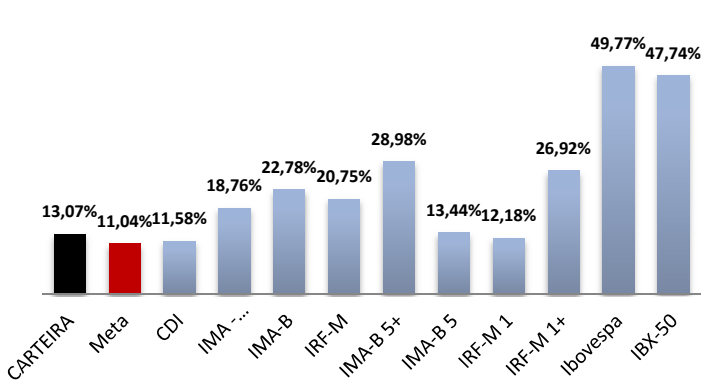
PERÍODO	Carteira	Meta	CDI	IMA Geral	IMA-B	% Meta	% CDI	% IMA Gera	% IMA-B
janeiro-16	1,94%	1,76%	1,05%	2,02%	1,91%	110,30%	184,32%	96,45%	101,72%
fevereiro-16	1,18%	1,39%	1,00%	1,69%	2,26%	84,80%	117,80%	69,90%	52,19%
março-16	1,24%	0,92%	1,16%	3,42%	5,31%	134,59%	106,57%	36,17%	23,29%
abril-16	1,38%	1,10%	1,05%	2,89%	3,93%	125,44%	130,82%	47,67%	35,14%
maio-16	0,93%	1,27%	1,11%	0,42%	-0,10%	73,40%	84,20%	221,55%	-949,33%
junho-16	1,21%	0,84%	1,16%	1,81%	1,93%	143,75%	103,86%	66,41%	62,48%
julho-16	1,27%	1,01%	1,11%	1,66%	2,51%	125,55%	114,42%	76,18%	50,54%
agosto-16	1,12%	0,93%	1,21%	1,03%	0,89%	120,68%	92,37%	108,92%	126,45%
setembro-16	1,34%	0,57%	1,11%	1,53%	1,57%	235,63%	120,66%	87,28%	85,09%
outubro-16	0,76%	0,75%	1,05%	0,90%	0,64%	102,12%	72,93%	84,61%	119,06%
novembro-16									
dezembro-16									

2016 (acumulado)    **13,07%**    **11,04%**    **11,58%**    **18,76%**    **22,78%**

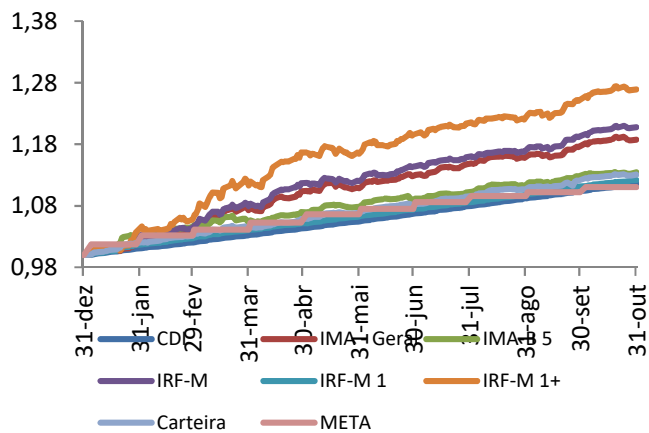
**Carteira x Indicadores (out/16)**



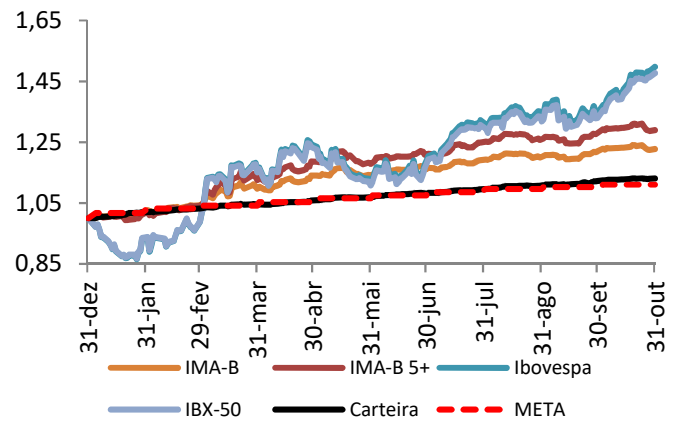
**Carteira x Indicadores (2016)**



**Rentabilidade Diária no Ano (%) - Séries Menor Vol**



**Rentabilidade Diária no Ano (%) - Séries Maior Vol**





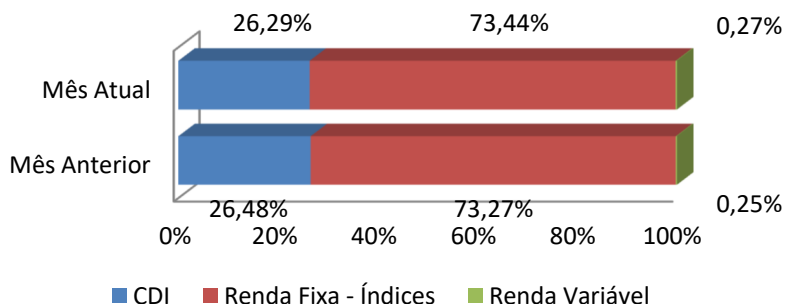
**DISTRIBUIÇÃO DA CARTEIRA POR ÍNDICES**

ÍNDICES	set/16	out/16
<b>CDI</b>	<b>26,48%</b>	<b>26,29%</b>
<b>IRF-M</b>	<b>18,96%</b>	<b>35,65%</b>
IRF-M	2,69%	4,38%
IRF-M 1	16,28%	31,27%
IRF-M 1+	0,00%	0,00%
<b>IMA-B</b>	<b>25,28%</b>	<b>25,88%</b>
IMA-B	19,62%	25,06%
IMA-B 5	5,30%	0,46%
IMA-B 5+	0,36%	0,36%
<b>IMA - Geral</b>	<b>4,72%</b>	<b>4,72%</b>
<b>IDkA</b>	<b>17,89%</b>	<b>0,80%</b>
<b>Outros RF</b>	<b>0,00%</b>	<b>0,00%</b>
<b>RV</b>	<b>0,25%</b>	<b>0,27%</b>
Ibovespa	0,00%	0,00%
IBrX	0,25%	0,27%
IBrX-50	0,00%	0,00%
Outros RV	0,00%	0,00%
<b>IPCA</b>	<b>6,41%</b>	<b>6,39%</b>

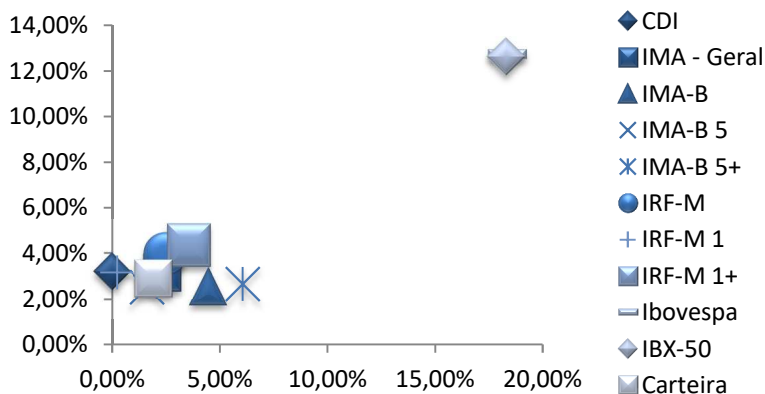
**Conceitos**

**CDI** = FIDC + Multimercados + LFT + FI no qual o índice é o CDI  
**IRF-M** = FI no qual o índice é o IRF-M  
**IRF-M 1** = NTN-F e/ou LTN com vencimento igual ou inferior a 1 ano + FI no qual o índice é o IRF-M 1  
**IRF-M 1+** = NTN-F e/ou LTN com vencimento superior a 1 ano + FI no qual o índice é o IRF-M 1+  
**IMA-B** = FI no qual o índice é o IMA-B  
**IMA-B 5** = NTN-B com vencimento igual ou inferior a 5 anos + FI no qual o índice é o IMA-B 5  
**IMA-B 5+** = NTN-B com vencimento superior a 5 anos + FI no qual o índice é o IMA-B 5+  
**IMA Geral** = FI no qual o índice é o IMA Geral  
**IDkA** = Fundos com o benchmark IDkA  
**Outros RF** = Fundos de Renda Fixa com outro índice de referência  
**Ibovespa** = FIA no qual o índice é o Ibovespa  
**IBrX** = FIA no qual o índice é o IBrX  
**IBrX-50** = FIA no qual o índice é o IBrX-50  
**Outros** = FIA no qual o índice não é Ibovespa, IBrX ou IBrX-50

**Distribuição da Carteira por Índices (mensalmente)**



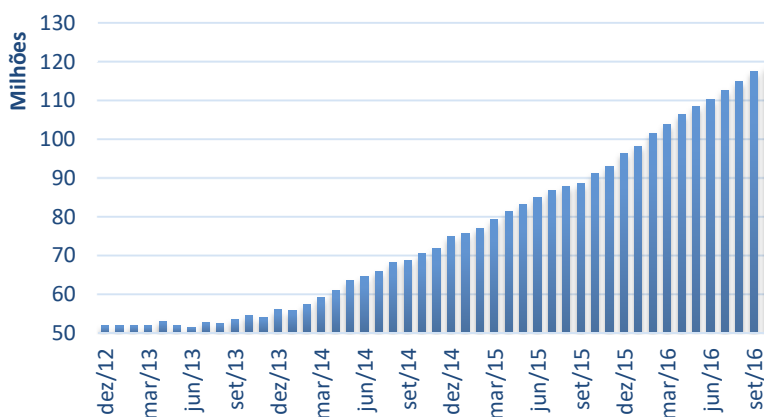
**Relação Risco x Retorno da Carteira (em 3 meses)**



**Análise de Risco e Retorno**

O gráfico acima mostra o retorno nos últimos 3 meses no eixo vertical e o risco (volatilidade anualizada calculada nos últimos 3 meses) no eixo horizontal. Carteiras de investimento devem apresentar a melhor relação de risco e retorno, comparativamente aos índices de referência, conforme pode ser observado.

**Evolução do Patrimônio (em R\$ milhões)**





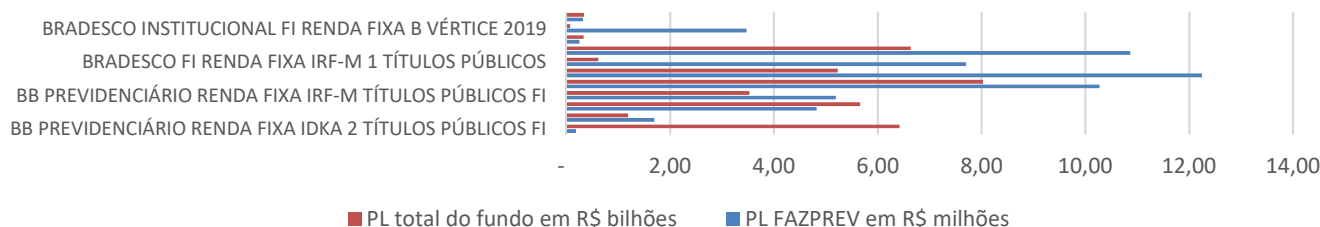
**FAZPREV**

Instituto de Previdência dos Serv. Públicos Mun. de Fazenda Rio Grande - PR

**ENQUADRAMENTO DA CARTEIRA POR FUNDOS**

FUNDOS DE INVESTIMENTO (FI)	Enquad.	Enquadramento por PL			Enquadrado?
		PL out/16	PL Fundo*	%	
<b>FI de Renda Fixa</b>					
BB PREVIDENCIÁRIO RENDA FIXA IDKA 2 TÍTULOS PÚBLICOS FI	7°, I, b	185.001,57	6.421.103.327,38	0,00%	Sim
BB PREVIDENCIÁRIO RENDA FIXA IMA-B FI	7°, III	1.699.546,84	1.192.314.678,43	0,14%	Sim
BB PREVIDENCIÁRIO RENDA FIXA IMA-B TÍTULOS PÚBLICOS FI	7°, I, b	4.820.705,63	5.662.827.701,18	0,09%	Sim
BB PREVIDENCIÁRIO RENDA FIXA IRF-M TÍTULOS PÚBLICOS FI	7°, I, b	5.195.922,02	3.531.171.082,90	0,15%	Sim
BB PREVIDENCIÁRIO RENDA FIXA IRF-M1 TÍTULOS PÚBLICOS FIC FI	7°, I, b	10.276.685,12	8.029.586.214,67	0,13%	Sim
BB PREVIDENCIÁRIO RENDA FIXA PERFIL FIC-FI	7°, IV	12.247.676,67	5.229.038.620,50	0,23%	Sim
BRADERCO FI RENDA FIXA IRF-M 1 TÍTULOS PÚBLICOS	7°, I, b	7.704.490,19	618.799.972,42	1,25%	Sim
BRADERCO FI REFERENCIADO DI PREMIUM	7°, IV	10.864.130,00	6.635.521.198,49	0,16%	Sim
BRADERCO INSTITUCIONAL FIC-FI RENDA FIXA IMA-B 5	7°, I, b	252.844,15	333.087.160,48	0,08%	Sim
BRADERCO INSTITUCIONAL FI RENDA FIXA B VÉRTICE 2019	7°, I, b	3.475.412,97	76.889.423,08	4,52%	Sim
BB PREVIDENCIÁRIO RENDA FIXA TÍTULOS PÚBLICOS IX FI	7°, I, b	324.883,78	339.833.655,81	0,10%	Sim
FI CAIXA BRASIL 2016 II TÍTULOS PÚBLICOS RENDA FIXA	7°, I, b	-	-	0,00%	Sim
FI CAIXA BRASIL 2016 III TÍTULOS PÚBLICOS RENDA FIXA	7°, I, b	-	-	0,00%	Sim
FI CAIXA BRASIL 2016 IV TÍTULOS PÚBLICOS RENDA FIXA	7°, I, b	-	-	0,00%	Sim
FI CAIXA BRASIL 2016 V TÍTULOS PÚBLICOS RENDA FIXA	7°, I, b	-	-	0,00%	Sim
FI CAIXA BRASIL 2016 VI TÍTULOS PÚBLICOS RENDA FIXA	7°, I, b	-	-	0,00%	Sim
FI CAIXA BRASIL IPCA XVI RENDA FIXA CRÉDITO PRIVADO	7°, VII, b	3.983.705,60	203.921.246,44	1,95%	Sim
FI CAIXA BRASIL IMA B 5+ TÍTULOS PÚBLICOS RENDA FIXA LP	7°, I, b	422.034,67	656.937.673,14	0,06%	Sim
FI CAIXA BRASIL IDKA IPCA 2A TÍTULOS PÚBLICOS RENDA FIXA LP	7°, I, b	444.306,82	4.341.718.367,00	0,01%	Sim
FI CAIXA BRASIL IMA GERAL TÍTULOS PÚBLICOS RENDA FIXA LP	7°, I, b	5.603.922,21	1.269.246.053,31	0,44%	Sim
FI CAIXA BRASIL IMA-B 5 TÍTULOS PÚBLICOS RENDA FIXA LP	7°, I, b	287.696,66	6.009.040.311,61	0,00%	Sim
FI CAIXA BRASIL IMA-B TÍTULOS PÚBLICOS RENDA FIXA LP	7°, I, b	8.229.644,21	5.531.286.059,18	0,15%	Sim
FI CAIXA BRASIL IRF-M 1 TÍTULOS PÚBLICOS RENDA FIXA	7°, I, b	15.409.335,91	10.155.235.257,05	0,15%	Sim
FI CAIXA BRASIL TÍTULOS PÚBLICOS RENDA FIXA LP	7°, IV	252.547,53	1.935.964.764,02	0,01%	Sim
FIC-FI CAIXA NOVO BRASIL IMA-B RENDA FIXA LP	7°, III	7.196.944,05	2.407.096.858,85	0,30%	Sim
ITAÚ SOBERANO RENDA FIXA IRFM 1 - FI	7°, I, b	3.721.717,75	164.869.418,38	2,26%	Sim
• ITAÚ INSTITUCIONAL ALOCAÇÃO DINÂMICA RENDA FIXA FI EM COTAS DE FUNDOS	7°, I, b	4.104.052,54	1.202.923.288,33	0,34%	Sim
• FI CAIXA BRASIL 2018 II TÍTULOS PÚBLICOS RENDA FIXA	7°, I, b	7.799.216,40	2.190.084.359,21	0,36%	Sim
<b>FI de Renda Variável e Multimercados</b>					
BB AÇÕES IBRX INDEXADO FIC-FI	8°, II	325.388,28	121.819.876,59	0,27%	Sim
ITAÚ INSTITUCIONAL MULTIMERCADO JUROS E MOEDAS - FI	8°, IV	3.849.314,66	199.863.555,21	1,93%	Sim

**PL out/16 FAZPREV - PL out/16 FUNDO (Acima de R\$ 5 milhões)**



**LEGENDA:**

- ⊗ Resgates Efetuados em 2016
- Aplicações Novos Fundos em 2016

\* Para FIDC considera-se apenas as cotas seniores para determinação do limite de enquadramento, conforme a Res. CMN 4.392/14

**FAZPREV****Instituto de Previdência dos Serv. Públicos Mun. de Fazenda Rio Grande - PR****ENQUADRAMENTO DA CARTEIRA POR APLICAÇÕES**

<b>Segmento de Renda Fixa</b>							
<b>Artigo</b>	<b>Tipo de Ativo / Condições de Enquadramento</b>	<b>Limite 3.922</b>	<b>Limite 4.392</b>	<b>Limite da PI</b>	<b>Total (R\$)</b>	<b>% da Carteira</b>	<b>Status</b>
7°	<b>Fundos de Investimento de Renda Fixa e Títulos Públicos</b>	<b>100%</b>	<b>100%</b>	<b>100%</b>	<b>114.502.423,29</b>	<b>96,48%</b>	<b>Enquadrado</b>
7°, I	Títulos do Tesouro Nacional	100%	100%	100%	-	0,00%	Enquadrado
7°, I, a	Títulos do Tesouro Nacional / Negociação via plataforma eletrônica	100%	100%	100%	-	0,00%	Enquadrado
7°, I, b	Fundos de Investimento 100% TN / Condomínio aberto e benchmark IMA ou IDkA	100%	100%	100%	78.257.872,60	65,94%	Enquadrado
7°, II	Operações Compromissadas / Exclusivamente com lastro em TN	15%	15%	15%	-	0,00%	Enquadrado
7°, III	Fundos de Investimento Renda Fixa ou Referenciados / <b>Fundos de Índice de Renda Fixa</b> / Benchmark IMA ou IDkA e baixo risco	80%	80%	80%	8.896.490,89	7,50%	Enquadrado
7°, IV	Fundos de Investimento Renda Fixa ou Referenciados / <b>Fundos de Índice de Renda Fixa</b> / Benchmark de Renda Fixa e baixo	30%	30%	30%	23.364.354,20	19,69%	Enquadrado
7°, V	Depósito em Poupança / <b>Letras Imobiliárias Garantidas</b>	20%	20%	20%	-	0,00%	Enquadrado
7°, VI e V	FIDC's Abertos, Fechados, Fundos Renda Fixa ou Referenciados (Crédito Privado)	15%	<b>18,75%</b>	15%	3.983.705,60	3,36%	Enquadrado
7°, VI	FIDC's Abertos / Condomínio aberto e baixo risco de crédito	15%	<b>18,75%</b>	15%	-	0,00%	Enquadrado
7°, VII	FIDC's Fechados e Fundos Renda Fixa ou Referenciados (Crédito Privado)	5%	<b>6,25%</b>	5%	3.983.705,60	3,36%	Enquadrado
7°, VII, a	FIDC's Fechados / Condomínio fechado e baixo risco de crédito	5%	5%	5%	-	0,00%	Enquadrado
7°, VII, b	Fundos Renda Fixa ou Referenciados / Crédito privado no nome e baixo risco de crédito	5%	5%	5%	3.983.705,60	3,36%	Enquadrado
<b>Segmento de Renda Variável</b>							
<b>Artigo</b>	<b>Tipo de Ativo</b>	<b>Limite 3.922</b>	<b>Limite 4.392</b>	<b>Limite da PI</b>	<b>Total (R\$)</b>	<b>% da Carteira</b>	<b>Status</b>
8°	<b>Fundos de Investimento</b>	<b>30%</b>	<b>30%</b>	<b>30%</b>	<b>4.174.702,94</b>	<b>3,52%</b>	<b>Enquadrado</b>
8°, I	Fundos de Investimento Referenciados / Benchmark Ibovespa, IBrX ou IBrX-50, exclusivamente	30%	30%	30%	-	0,00%	Enquadrado
8°, II	Fundos de Índices Referenciados em Ações / Benchmark Ibovespa, IBrX ou IBrX-50, exclusivamente	20%	20%	20%	325.388,28	0,27%	Enquadrado
8°, III	Fundos de Investimento em Ações / Condomínio aberto	15%	15%	15%	-	0,00%	Enquadrado
8°, IV	Fundos de Investimento Multimercado / Condomínio aberto e sem alavancagem	5%	<b>6,25%</b>	5%	3.849.314,66	3,24%	Enquadrado
8°, V	Fundos de Investimento em Participações / Condomínio fechado	5%	<b>6,25%</b>	5%	-	0,00%	Enquadrado
8°, VI	Fundos de Investimento Imobiliário / Cotas negociadas em bolsa de valores	5%	<b>6,25%</b>	5%	-	0,00%	Enquadrado
9°	<b>Imóveis Vinculados ao RPPS / Imóveis vinculados por lei ao RPPS</b>	<b>100%</b>	<b>100%</b>	<b>100%</b>	<b>-</b>	<b>0</b>	<b>Enquadrado</b>
-	<b>Disponibilidade de Caixa - Conta Corrente / Informar os saldos em Contas Correntes</b>	<b>100%</b>	<b>100%</b>	<b>100%</b>	<b>-</b>	<b>0</b>	<b>Enquadrado</b>
<b>TOTAL DA CARTEIRA</b>					<b>118.677.126,23</b>	<b>100,0%</b>	

Comentários:

**A Carteira de investimentos encontra-se enquadrada de acordo com a Resolução 3.922 do CMN.****Em vermelho. Alterações trazidas pela Res. CMN 4.392/14**



**FAZPREV****Instituto de Previdência dos Serv. Públicos Mun. de Fazenda Rio Grande - PR****CONSOLIDAÇÃO DAS CARTEIRAS DOS FUNDOS****(em R\$ MM)**

Fundos	Títulos Públicos	Op. comprom issada	Títulos Privados	Ações / Cotas FIA	Cotas Outros FI	Deriva-tivos	Outros	Caixa	A pagar/rece ber	PL
BB PREVIDENCIARIO RENDA FIXA IDKA 2 TÍTULOS PÚBLICOS FI	6.405,16	16,05	0,00	0,00	0,00	0,00	0,02	0,00	-709,70	5.711,53
BB PREVIDENCIÁRIO RENDA FIXA IMA-B FI	1.016,86	24,55	301,84	0,00	0,00	0,00	0,01	0,00	-261,55	1.081,72
BB PREVIDENCIARIO RENDA FIXA IMA-B TÍTULOS PÚBLICOS FI	5.586,98	75,94	0,00	0,00	0,00	0,00	0,02	0,00	-904,31	4.758,62
BB PREVIDENCIARIO RENDA FIXA IRF-M TÍTULOS PÚBLICOS FI	1.409,94	1.960,91	0,00	0,00	0,00	0,53	159,87	0,00	-374,36	3.156,88
BB PREVIDENCIARIO RENDA FIXA IRF-M1 TÍTULOS PÚBLICOS FIC FI	0,00	0,00	0,00	0,00	8.029,63	0,00	0,00	0,00	-887,15	7.142,48
BB PREVIDENCIARIO RENDA FIXA PERFIL FIC-FI	0,00	0,00	0,00	0,00	5.229,09	0,00	0,00	0,00	-442,48	4.786,60
BRADESCO FI RENDA FIXA IRF-M I TITULOS PÚBLICOS	581,73	31,46	0,00	0,00	0,00	0,00	5,75	0,00	-27,36	591,58
BRADESCO FI REFERENCIADO DI PREMIUM BRADESCO INSTITUCIONAL FIC-FI RENDA FIXA IMA-B 5	0,00	0,00	0,00	0,00	0,00	0,00	0,00	0,00	0,00	-
BRADESCO INSTITUCIONAL FI RENDA FIXA B VÉRTICE 2019	0,00	0,00	0,00	0,00	333,15	0,00	0,00	0,00	-8,21	324,95
BB PREVIDENCIARIO RENDA FIXA TITULOS PÚBLICOS IX FI	76,81	0,10	0,00	0,00	0,00	0,00	0,00	0,00	-1,63	75,29
FI CAIXA BRASIL 2016 II TITULOS PUBLICOS RENDA FIXA	334,61	5,22	0,00	0,00	0,00	0,00	0,02	0,00	-211,91	127,94
FI CAIXA BRASIL 2016 III TITULOS PUBLICOS RENDA FIXA	0,00	0,00	0,00	0,00	0,00	0,00	0,00	0,00	0,00	-
FI CAIXA BRASIL 2016 IV TITULOS PUBLICOS RENDA FIXA	0,00	0,00	0,00	0,00	0,00	0,00	0,00	0,00	0,00	-
FI CAIXA BRASIL 2016 V TITULOS PUBLICOS RENDA FIXA	0,00	0,00	0,00	0,00	0,00	0,00	0,00	0,00	0,00	-
FI CAIXA BRASIL 2016 VI TITULOS PUBLICOS RENDA FIXA	0,00	0,00	0,00	0,00	0,00	0,00	0,00	0,00	0,00	-
FI CAIXA BRASIL IPCA XVI RENDA FIXA CRÉDITO PRIVADO	1,65	2,18	400,19	0,00	0,00	0,00	0,01	0,00	-226,12	177,92
FI CAIXA BRASIL IMA B 5+ TITULOS PUBLICOS RENDA FIXA LP	648,21	8,76	0,00	0,00	0,00	0,00	0,01	0,00	-94,04	562,94
FI CAIXA BRASIL IDKA IPCA 2A TITULOS PUBLICOS RENDA FIXA LP	4.297,53	44,42	0,00	0,00	0,00	0,00	0,01	0,00	-409,64	3.932,32
FI CAIXA BRASIL IMA GERAL TITULOS PÚBLICOS RENDA FIXA LP	817,99	424,76	0,00	0,00	0,00	0,11	26,45	0,00	-185,74	1.083,58
FI CAIXA BRASIL IMA-B 5 TITULOS PUBLICOS RENDA FIXA LP	11.815,38	203,33	0,00	0,00	0,00	0,00	0,03	0,00	-1.198,21	10.820,53
FI CAIXA BRASIL IMA-B TITULOS PUBLICOS RENDA FIXA LP	5.407,14	124,43	0,00	0,00	0,00	31,07	0,01	0,00	-764,51	4.798,15
FI CAIXA BRASIL IRF-M 1 TITULOS PUBLICOS RENDA FIXA	3.690,48	6.382,66	0,00	0,00	0,00	0,03	82,63	0,00	-1.096,60	9.059,21
FI CAIXA BRASIL TITULOS PUBLICOS RENDA FIXA LP	1.243,87	654,42	0,00	0,00	0,00	0,00	37,79	0,00	-229,65	1.706,42
FIC-FI CAIXA NOVO BRASIL IMA-B RENDA FIXA LP	0,00	0,00	0,00	0,00	2.407,16	0,00	0,01	0,00	-454,32	1.952,84
ITAÚ SOBERANO RENDA FIXA IRFM 1 - FI ITAU INSTITUCIONAL ALOCAÇÃO DINAMICA	164,28	0,00	0,00	0,00	0,00	0,00	0,63	0,00	-5,59	159,32
• RENDA FIXA FI EM COTAS DE FUNDOS DE FI CAIXA BRASIL 2018 II TITULOS PUBLICOS	0,00	0,00	0,00	0,00	1.203,30	0,00	0,01	0,00	-32,28	1.171,03
• RENDA FIXA	0,00	0,00	0,00	0,00	0,00	0,00	0,00	0,00	0,00	-
BB AÇÕES IBRX INDEXADO FIC-FI	0,00	0,00	0,00	123,16	0,00	0,00	0,00	0,00	-13,02	110,15
ITAU INSTITUCIONAL MULTIMERCADO JUROS E MOEDAS - FI	73,05	108,17	30,04	0,00	2,61	0,00	1,08	0,00	-17,03	197,92
<b>TOTAL</b>	<b>43.571,67</b>	<b>10.067,36</b>	<b>732,07</b>	<b>123,16</b>	<b>17.204,93</b>	<b>31,74</b>	<b>314,35</b>	<b>0,04</b>	<b>-8.555,43</b>	<b>63.489,90</b>



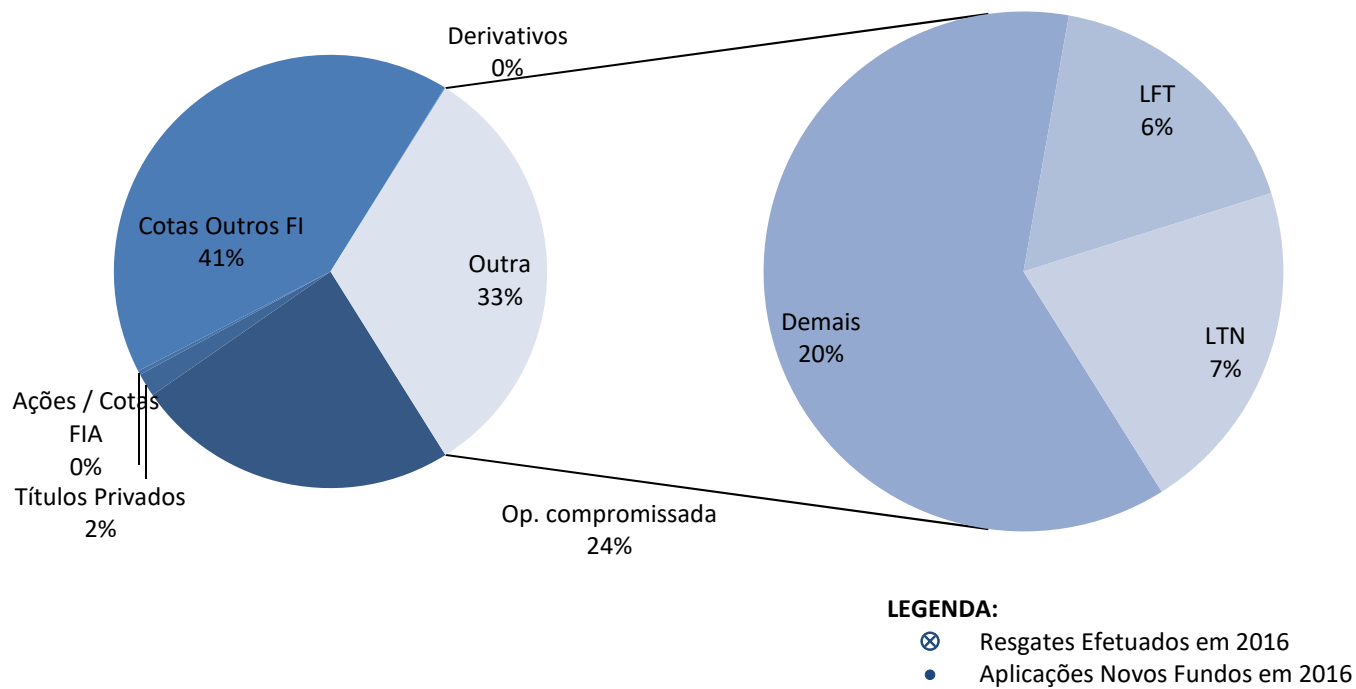


**FAZPREV**

Instituto de Previdência dos Serv. Públicos Mun. de Fazenda Rio Grande - PR

**CONSOLIDAÇÃO DAS CARTEIRAS DOS FUNDOS**

**Distribuição da Carteira**



**FAZPREV**

Instituto de Previdência dos Serv. Públicos Mun. de Fazenda Rio Grande - PR

**DETALHAMENTO DAS CARTEIRAS DOS FUNDOS**

<b>Tipo de Fundo: Renda Fixa</b> <small>CNPJ: 05.164.356/0001-84</small>			<b>Tipo de Fundo: Renda Fixa</b> <small>CNPJ: 13.077.418/0001-49</small>		
<b>FI CAIXA BRASIL TÍTULOS PÚBLICOS RENDA FIXA LP</b>			<b>BB PREVIDENCIÁRIO RENDA FIXA PERFIL FIC-FI</b>		
<b>Títulos Públicos</b>	<b>1.243.869.077,09</b>	<b>72,89%</b>	<b>Títulos Públicos</b>	<b>0,00</b>	<b>0,00%</b>
LFT	1.243.869.077,09		LFT	0,00	
LTN	0,00		LTN	0,00	
NTN	0,00		NTN	0,00	
<b>Operação compromissada</b>	<b>654.422.713,79</b>	<b>38,35%</b>	<b>Operação compromissada</b>	<b>0,00</b>	<b>0,00%</b>
<b>Títulos Privados</b>	<b>0,00</b>	<b>0,00%</b>	<b>Títulos Privados</b>	<b>0,00</b>	<b>0,00%</b>
CDB	0,00		CDB	0,00	
Debêntures	0,00		Debêntures	0,00	
<b>Cotas de Fundos</b>	<b>0,00</b>	<b>0,00%</b>	<b>Cotas de Fundos</b>	<b>5.229.085.051,68</b>	<b>109,24%</b>
Fundos Renda Fixa	0,00		Fundos Renda Fixa	5.229.085.051,68	
Fundos de Ações	0,00		Fundos de Ações	0,00	
<b>Ações</b>	<b>0,00</b>	<b>0,00%</b>	<b>Ações</b>	<b>0,00</b>	<b>0,00%</b>
<b>Derivativos</b>	<b>0,00</b>	<b>0,00%</b>	<b>Derivativos</b>	<b>0,00</b>	<b>0,00%</b>
<b>Outros</b>	<b>0,00</b>	<b>0,00%</b>	<b>Outros</b>	<b>201,24</b>	<b>0,00%</b>
<b>Caixa</b>	<b>1.177,90</b>	<b>0,00%</b>	<b>Caixa</b>	<b>18,41</b>	<b>0,00%</b>
<b>Valores a pagar/receber</b>	<b>-191.868.503,28</b>	<b>-11,24%</b>	<b>Valores a pagar/receber</b>	<b>-442.481.028,83</b>	<b>-9,24%</b>
<b>PATRIMÔNIO LÍQUIDO</b>	<b>1.706.424.465,50</b>	<b>100,00%</b>	<b>PATRIMÔNIO LÍQUIDO</b>	<b>4.786.604.242,50</b>	<b>100,00%</b>
<b>Tipo de Fundo: Renda Fixa</b> <small>CNPJ: 07.111.384/0001-69</small>			<b>Tipo de Fundo: Renda Fixa</b> <small>CNPJ: 07.442.078/0001-05</small>		
<b>BB PREVIDENCIÁRIO RENDA FIXA IRF-M TÍTULOS PÚBLICOS FI</b>			<b>BB PREVIDENCIÁRIO RENDA FIXA IMA-B TÍTULOS PÚBLICOS FI</b>		
<b>Títulos Públicos</b>	<b>1.409.942.515,86</b>	<b>44,66%</b>	<b>Títulos Públicos</b>	<b>5.586.976.861,66</b>	<b>117,41%</b>
LFT	154.403.734,11		LFT	0,00	
LTN	482.819.358,35		LTN	0,00	
NTN	772.719.423,40		NTN	5.586.976.861,66	
<b>Operação compromissada</b>	<b>1.960.905.153,07</b>	<b>62,12%</b>	<b>Operação compromissada</b>	<b>75.940.713,97</b>	<b>1,60%</b>
<b>Títulos Privados</b>	<b>0,00</b>	<b>0,00%</b>	<b>Títulos Privados</b>	<b>0,00</b>	<b>0,00%</b>
CDB	0,00		CDB	0,00	
Debêntures	0,00		Debêntures	0,00	
<b>Cotas de Fundos</b>	<b>0,00</b>	<b>0,00%</b>	<b>Cotas de Fundos</b>	<b>0,00</b>	<b>0,00%</b>
Fundos Renda Fixa	0,00		Fundos Renda Fixa	0,00	
Fundos de Ações	0,00		Fundos de Ações	0,00	
<b>Ações</b>	<b>0,00</b>	<b>0,00%</b>	<b>Ações</b>	<b>0,00</b>	<b>0,00%</b>
<b>Derivativos</b>	<b>527.040,59</b>	<b>0,02%</b>	<b>Derivativos</b>	<b>0,00</b>	<b>0,00%</b>
<b>Outros</b>	<b>0,00</b>	<b>0,00%</b>	<b>Outros</b>	<b>0,00</b>	<b>0,00%</b>
<b>Caixa</b>	<b>2.020,09</b>	<b>0,00%</b>	<b>Caixa</b>	<b>731,88</b>	<b>0,00%</b>
<b>Valores a pagar/receber</b>	<b>-214.493.348,38</b>	<b>-6,79%</b>	<b>Valores a pagar/receber</b>	<b>-904.298.271,45</b>	<b>-19,00%</b>
<b>PATRIMÔNIO LÍQUIDO</b>	<b>3.156.883.381,23</b>	<b>100,00%</b>	<b>PATRIMÔNIO LÍQUIDO</b>	<b>4.758.620.036,06</b>	<b>100,00%</b>
<b>Tipo de Fundo: Renda Fixa</b> <small>CNPJ: 07.861.554/0001-22</small>			<b>Tipo de Fundo: Renda Fixa</b> <small>CNPJ: 10.646.895/0001-90</small>		
<b>BB PREVIDENCIÁRIO RENDA FIXA IMA-B FI</b>			<b>FIC-FI CAIXA NOVO BRASIL IMA-B RENDA FIXA LP</b>		
<b>Títulos Públicos</b>	<b>1.016.864.752,97</b>	<b>94,00%</b>	<b>Títulos Públicos</b>	<b>0,00</b>	<b>0,00%</b>
LFT	0,00		LFT	0,00	
LTN	0,00		LTN	0,00	
NTN	1.016.864.752,97		NTN	0,00	
<b>Operação compromissada</b>	<b>24.545.127,51</b>	<b>2,27%</b>	<b>Operação compromissada</b>	<b>0,00</b>	<b>0,00%</b>
<b>Títulos Privados</b>	<b>101.129.862,45</b>	<b>9,35%</b>	<b>Títulos Privados</b>	<b>0,00</b>	<b>0,00%</b>
CDB	0,00		CDB	0,00	
Debêntures	101.129.862,45		Debêntures	0,00	
<b>Cotas de Fundos</b>	<b>0,00</b>	<b>0,00%</b>	<b>Cotas de Fundos</b>	<b>2.407.157.207,33</b>	<b>123,26%</b>
Fundos Renda Fixa	0,00		Fundos Renda Fixa	2.407.157.207,33	
Fundos de Ações	0,00		Fundos de Ações	0,00	
<b>Ações</b>	<b>0,00</b>	<b>0,00%</b>	<b>Ações</b>	<b>0,00</b>	<b>0,00%</b>
<b>Derivativos</b>	<b>0,00</b>	<b>0,00%</b>	<b>Derivativos</b>	<b>0,00</b>	<b>0,00%</b>
<b>Outros</b>	<b>0,00</b>	<b>0,00%</b>	<b>Outros</b>	<b>0,00</b>	<b>0,00%</b>
<b>Caixa</b>	<b>2.880,60</b>	<b>0,00%</b>	<b>Caixa</b>	<b>0,00</b>	<b>0,00%</b>
<b>Valores a pagar/receber</b>	<b>-60.824.293,89</b>	<b>-5,62%</b>	<b>Valores a pagar/receber</b>	<b>-454.313.907,96</b>	<b>-23,26%</b>
<b>PATRIMÔNIO LÍQUIDO</b>	<b>1.081.718.329,64</b>	<b>100,00%</b>	<b>PATRIMÔNIO LÍQUIDO</b>	<b>1.952.843.299,37</b>	<b>100,00%</b>

**FAZPREV****Instituto de Previdência dos Serv. Públicos Mun. de Fazenda Rio Grande - PR****DETALHAMENTO DAS CARTEIRAS DOS FUNDOS****Tipo de Fundo: Renda Fixa**

CNPJ: 21.918.896/0001-62

FI CAIXA BRASIL IPCA XVI RENDA FIXA CRÉDITO PRIVADO

<b>Títulos Públicos</b>	<b>1.652.360,86</b>	<b>0,93%</b>
LFT	1.652.360,86	
LTN	0,00	
NTN	0,00	
<b>Operação compromissada</b>	<b>2.178.389,36</b>	<b>1,22%</b>
<b>Títulos Privados</b>	<b>0,00</b>	<b>0,00%</b>
CDB	0,00	
Debêntures	0,00	
<b>Cotas de Fundos</b>	<b>0,00</b>	<b>0,00%</b>
Fundos Renda Fixa	0,00	
Fundos de Ações	0,00	
<b>Ações</b>	<b>0,00</b>	<b>0,00%</b>
<b>Derivativos</b>	<b>0,00</b>	<b>0,00%</b>
<b>Outros</b>	<b>0,00</b>	<b>0,00%</b>
<b>Caixa</b>	<b>2.764,13</b>	<b>0,00%</b>
<b>Valores a pagar/receber</b>	<b>174.082.174,76</b>	<b>97,85%</b>
<b>PATRIMÔNIO LÍQUIDO</b>	<b>177.915.689,11</b>	<b>100,00%</b>

**Tipo de Fundo: Renda Fixa**

CNPJ: 14.386.926/0001-71

FI CAIXA BRASIL IDKA IPCA 2A TÍTULOS PUBLICOS RENDA FIXA LP

<b>Títulos Públicos</b>	<b>4.297.527.953,92</b>	<b>109,29%</b>
LFT	0,00	
LTN	0,00	
NTN	4.297.527.953,92	
<b>Operação compromissada</b>	<b>44.415.626,33</b>	<b>1,13%</b>
<b>Títulos Privados</b>	<b>0,00</b>	<b>0,00%</b>
CDB	0,00	
Debêntures	0,00	
<b>Cotas de Fundos</b>	<b>0,00</b>	<b>0,00%</b>
Fundos Renda Fixa	0,00	
Fundos de Ações	0,00	
<b>Ações</b>	<b>0,00</b>	<b>0,00%</b>
<b>Derivativos</b>	<b>0,00</b>	<b>0,00%</b>
<b>Outros</b>	<b>0,01</b>	<b>0,00%</b>
<b>Caixa</b>	<b>3.045,21</b>	<b>0,00%</b>
<b>Valores a pagar/receber</b>	<b>-409.624.360,51</b>	<b>-10,42%</b>
<b>PATRIMÔNIO LÍQUIDO</b>	<b>3.932.322.264,96</b>	<b>100,00%</b>

**Tipo de Fundo: Renda Fixa**

CNPJ: 11.061.217/0001-28

FI CAIXA BRASIL IMA GERAL TÍTULOS PÚBLICOS RENDA FIXA LP

<b>Títulos Públicos</b>	<b>817.993.891,75</b>	<b>75,49%</b>
LFT	207.660.973,63	
LTN	109.246.079,56	
NTN	501.086.838,56	
<b>Operação compromissada</b>	<b>424.764.905,95</b>	<b>39,20%</b>
<b>Títulos Privados</b>	<b>0,00</b>	<b>0,00%</b>
CDB	0,00	
Debêntures	0,00	
<b>Cotas de Fundos</b>	<b>0,00</b>	<b>0,00%</b>
Fundos Renda Fixa	0,00	
Fundos de Ações	0,00	
<b>Ações</b>	<b>0,00</b>	<b>0,00%</b>
<b>Derivativos</b>	<b>108.063,25</b>	<b>0,01%</b>
<b>Outros</b>	<b>198,07</b>	<b>0,00%</b>
<b>Caixa</b>	<b>1.295,62</b>	<b>0,00%</b>
<b>Valores a pagar/receber</b>	<b>-159.292.646,86</b>	<b>-14,70%</b>
<b>PATRIMÔNIO LÍQUIDO</b>	<b>1.083.575.707,78</b>	<b>100,00%</b>

**Tipo de Fundo: Renda Fixa**

CNPJ: 10.577.503/0001-88

FI CAIXA BRASIL IMA B 5+ TÍTULOS PÚBLICOS RENDA FIXA LP

<b>Títulos Públicos</b>	<b>648.207.247,61</b>	<b>115,15%</b>
LFT	0,00	
LTN	0,00	
NTN	648.207.247,61	
<b>Operação compromissada</b>	<b>8.755.374,63</b>	<b>1,56%</b>
<b>Títulos Privados</b>	<b>0,00</b>	<b>0,00%</b>
CDB	0,00	
Debêntures	0,00	
<b>Cotas de Fundos</b>	<b>0,00</b>	<b>0,00%</b>
Fundos Renda Fixa	0,00	
Fundos de Ações	0,00	
<b>Ações</b>	<b>0,00</b>	<b>0,00%</b>
<b>Derivativos</b>	<b>0,00</b>	<b>0,00%</b>
<b>Outros</b>	<b>0,01</b>	<b>0,00%</b>
<b>Caixa</b>	<b>3.973,52</b>	<b>0,00%</b>
<b>Valores a pagar/receber</b>	<b>-94.030.753,67</b>	<b>-16,70%</b>
<b>PATRIMÔNIO LÍQUIDO</b>	<b>562.935.842,10</b>	<b>100,00%</b>

**Tipo de Fundo: Renda Fixa**

CNPJ: 10.740.670/0001-06

FI CAIXA BRASIL IRF-M 1 TÍTULOS PÚBLICOS RENDA FIXA

<b>Títulos Públicos</b>	<b>3.690.484.721,14</b>	<b>40,74%</b>
LFT	314.879.218,89	
LTN	1.929.522.927,86	
NTN	1.446.082.574,39	
<b>Operação compromissada</b>	<b>6.382.662.471,92</b>	<b>70,45%</b>
<b>Títulos Privados</b>	<b>0,00</b>	<b>0,00%</b>
CDB	0,00	
Debêntures	0,00	
<b>Cotas de Fundos</b>	<b>0,00</b>	<b>0,00%</b>
Fundos Renda Fixa	0,00	
Fundos de Ações	0,00	
<b>Ações</b>	<b>0,00</b>	<b>0,00%</b>
<b>Derivativos</b>	<b>29.064,00</b>	<b>0,00%</b>
<b>Outros</b>	<b>508,14</b>	<b>0,00%</b>
<b>Caixa</b>	<b>1.170,18</b>	<b>0,00%</b>
<b>Valores a pagar/receber</b>	<b>-1.013.970.801,80</b>	<b>-11,19%</b>
<b>PATRIMÔNIO LÍQUIDO</b>	<b>9.059.207.133,58</b>	<b>100,00%</b>

**Tipo de Fundo: Renda Fixa**

CNPJ: 11.060.913/0001-10

FI CAIXA BRASIL IMA-B 5 TÍTULOS PÚBLICOS RENDA FIXA LP

<b>Títulos Públicos</b>	<b>11.815.375.998,98</b>	<b>109,19%</b>
LFT	0,00	
LTN	0,00	
NTN	11.815.375.998,98	
<b>Operação compromissada</b>	<b>203.331.469,32</b>	<b>1,88%</b>
<b>Títulos Privados</b>	<b>0,00</b>	<b>0,00%</b>
CDB	0,00	
Debêntures	0,00	
<b>Cotas de Fundos</b>	<b>0,00</b>	<b>0,00%</b>
Fundos Renda Fixa	0,00	
Fundos de Ações	0,00	
<b>Ações</b>	<b>0,00</b>	<b>0,00%</b>
<b>Derivativos</b>	<b>0,00</b>	<b>0,00%</b>
<b>Outros</b>	<b>0,00</b>	<b>0,00%</b>
<b>Caixa</b>	<b>2.866,32</b>	<b>0,00%</b>
<b>Valores a pagar/receber</b>	<b>-1.198.178.507,20</b>	<b>-11,07%</b>
<b>PATRIMÔNIO LÍQUIDO</b>	<b>10.820.531.827,42</b>	<b>100,00%</b>

**FAZPREV****Instituto de Previdência dos Serv. Públicos Mun. de Fazenda Rio Grande - PR****DETALHAMENTO DAS CARTEIRAS DOS FUNDOS****Tipo de Fundo: Renda Fixa** CNPJ: 11.328.882/0001-35

BB PREVIDENCIÁRIO RENDA FIXA IRF-M1 TÍTULOS PÚBLICOS FIC FI

<b>Títulos Públicos</b>	<b>0,00</b>	<b>0,00%</b>
LFT	0,00	
LTN	0,00	
NTN	0,00	
<b>Operação compromissada</b>	<b>0,00</b>	<b>0,00%</b>
<b>Títulos Privados</b>	<b>0,00</b>	<b>0,00%</b>
CDB	0,00	
Debêntures	0,00	
<b>Cotas de Fundos</b>	<b>8.029.630.947,58</b>	<b>112,42%</b>
Fundos Renda Fixa	8.029.630.947,58	
Fundos de Ações	0,00	
<b>Ações</b>	<b>0,00</b>	<b>0,00%</b>
<b>Derivativos</b>	<b>0,00</b>	<b>0,00%</b>
<b>Outros</b>	<b>80,34</b>	<b>0,00%</b>
<b>Caixa</b>	<b>6,23</b>	<b>0,00%</b>
<b>Valores a pagar/receber</b>	<b>-887.152.431,46</b>	<b>-12,42%</b>
<b>PATRIMÔNIO LÍQUIDO</b>	<b>7.142.478.602,69</b>	<b>100,00%</b>

**Tipo de Fundo: Multimercado** CNPJ: 00.973.117/0001-51

ITAÚ INSTITUCIONAL MULTIMERCADO JUROS E MOEDAS - FI

<b>Títulos Públicos</b>	<b>73.047.883,92</b>	<b>36,91%</b>
LFT	60.699.338,38	
LTN	0,00	
NTN	12.348.545,54	
<b>Operação compromissada</b>	<b>108.174.547,10</b>	<b>54,66%</b>
<b>Títulos Privados</b>	<b>0,00</b>	<b>0,00%</b>
CDB	0,00	
Debêntures	0,00	
<b>Cotas de Fundos</b>	<b>360.863,82</b>	<b>0,18%</b>
Fundos Renda Fixa	360.863,82	
Fundos de Ações	0,00	
<b>Ações</b>	<b>0,00</b>	<b>0,00%</b>
<b>Derivativos</b>	<b>0,00</b>	<b>0,00%</b>
<b>Outros</b>	<b>754,57</b>	<b>0,00%</b>
<b>Caixa</b>	<b>2.725,90</b>	<b>0,00%</b>
<b>Valores a pagar/receber</b>	<b>16.333.435,90</b>	<b>8,25%</b>
<b>PATRIMÔNIO LÍQUIDO</b>	<b>197.920.211,21</b>	<b>100,00%</b>

**Tipo de Fundo: Renda Fixa** CNPJ: 21.638.150/0001-49

ITAÚ INSTITUCIONAL ALOCAÇÃO DINÂMICA RENDA FIXA FI EM COTAS DE FUNDOS DE INVESTIM

<b>Títulos Públicos</b>	<b>0,00</b>	<b>0,00%</b>
LFT	0,00	
LTN	0,00	
NTN	0,00	
<b>Operação compromissada</b>	<b>0,00</b>	<b>0,00%</b>
<b>Títulos Privados</b>	<b>0,00</b>	<b>0,00%</b>
CDB	0,00	
Debêntures	0,00	
<b>Cotas de Fundos</b>	<b>1.203.301.289,24</b>	<b>102,76%</b>
Fundos Renda Fixa	1.203.301.289,24	
Fundos de Ações	0,00	
<b>Ações</b>	<b>0,00</b>	<b>0,00%</b>
<b>Derivativos</b>	<b>0,00</b>	<b>0,00%</b>
<b>Outros</b>	<b>0,00</b>	<b>0,00%</b>
<b>Caixa</b>	<b>1.997,78</b>	<b>0,00%</b>
<b>Valores a pagar/receber</b>	<b>-32.277.372,57</b>	<b>-2,76%</b>
<b>PATRIMÔNIO LÍQUIDO</b>	<b>1.171.025.914,45</b>	<b>100,00%</b>

**Tipo de Fundo: Renda Fixa** CNPJ: 13.322.205/0001-35

BB PREVIDENCIÁRIO RENDA FIXA IDKA 2 TÍTULOS PÚBLICOS FI

<b>Títulos Públicos</b>	<b>6.405.161.469,70</b>	<b>112,14%</b>
LFT	0,00	
LTN	0,00	
NTN	6.405.161.469,70	
<b>Operação compromissada</b>	<b>16.047.683,71</b>	<b>0,28%</b>
<b>Títulos Privados</b>	<b>0,00</b>	<b>0,00%</b>
CDB	0,00	
Debêntures	0,00	
<b>Cotas de Fundos</b>	<b>0,00</b>	<b>0,00%</b>
Fundos Renda Fixa	0,00	
Fundos de Ações	0,00	
<b>Ações</b>	<b>0,00</b>	<b>0,00%</b>
<b>Derivativos</b>	<b>0,00</b>	<b>0,00%</b>
<b>Outros</b>	<b>0,00</b>	<b>0,00%</b>
<b>Caixa</b>	<b>1.096,31</b>	<b>0,00%</b>
<b>Valores a pagar/receber</b>	<b>-709.684.204,03</b>	<b>-12,43%</b>
<b>PATRIMÔNIO LÍQUIDO</b>	<b>5.711.526.045,69</b>	<b>100,00%</b>

**Tipo de Fundo: Renda Fixa** CNPJ: 08.703.063/0001-16

ITAÚ SOBERANO RENDA FIXA IRFM 1 - FI

<b>Títulos Públicos</b>	<b>164.275.694,38</b>	<b>103,11%</b>
LFT	23.059.731,10	
LTN	105.818.531,12	
NTN	35.397.432,16	
<b>Operação compromissada</b>	<b>0,00</b>	<b>0,00%</b>
<b>Títulos Privados</b>	<b>0,00</b>	<b>0,00%</b>
CDB	0,00	
Debêntures	0,00	
<b>Cotas de Fundos</b>	<b>0,00</b>	<b>0,00%</b>
Fundos Renda Fixa	0,00	
Fundos de Ações	0,00	
<b>Ações</b>	<b>0,00</b>	<b>0,00%</b>
<b>Derivativos</b>	<b>0,00</b>	<b>0,00%</b>
<b>Outros</b>	<b>131,48</b>	<b>0,00%</b>
<b>Caixa</b>	<b>1.536,75</b>	<b>0,00%</b>
<b>Valores a pagar/receber</b>	<b>-4.961.895,79</b>	<b>-3,11%</b>
<b>PATRIMÔNIO LÍQUIDO</b>	<b>159.315.466,82</b>	<b>100,00%</b>

**Tipo de Fundo: Renda Fixa** CNPJ: 11.484.558/0001-06

BRADESCO FI RENDA FIXA IRF-M 1 TÍTULOS PÚBLICOS

<b>Títulos Públicos</b>	<b>581.734.931,47</b>	<b>98,34%</b>
LFT	294.858.520,20	
LTN	172.826.910,91	
NTN	114.049.500,36	
<b>Operação compromissada</b>	<b>31.462.778,78</b>	<b>5,32%</b>
<b>Títulos Privados</b>	<b>0,00</b>	<b>0,00%</b>
CDB	0,00	
Debêntures	0,00	
<b>Cotas de Fundos</b>	<b>0,00</b>	<b>0,00%</b>
Fundos Renda Fixa	0,00	
Fundos de Ações	0,00	
<b>Ações</b>	<b>0,00</b>	<b>0,00%</b>
<b>Derivativos</b>	<b>1.247,33</b>	<b>0,00%</b>
<b>Outros</b>	<b>0,00</b>	<b>0,00%</b>
<b>Caixa</b>	<b>2.000,00</b>	<b>0,00%</b>
<b>Valores a pagar/receber</b>	<b>-21.619.245,65</b>	<b>-3,65%</b>
<b>PATRIMÔNIO LÍQUIDO</b>	<b>591.581.711,93</b>	<b>100,00%</b>

**FAZPREV**

Instituto de Previdência dos Serv. Públicos Mun. de Fazenda Rio Grande - PR

**DETALHAMENTO DAS CARTEIRAS DOS FUNDOS****Tipo de Fundo: Renda Fixa**

CNPJ: 03.399.411/0001-90

BRADESCO FI REFERENCIADO DI PREMIUM

<b>Títulos Públicos</b>	<b>0,00</b>	
LFT	0,00	
LTN	0,00	
NTN	0,00	
<b>Operação compromissada</b>	<b>0,00</b>	
<b>Títulos Privados</b>	<b>0,00</b>	
CDB	0,00	
Debêntures	0,00	
<b>Cotas de Fundos</b>	<b>0,00</b>	
Fundos Renda Fixa	0,00	
Fundos de Ações	0,00	
<b>Ações</b>	<b>0,00</b>	
<b>Derivativos</b>	<b>0,00</b>	
<b>Outros</b>	<b>0,00</b>	
<b>Caixa</b>	<b>0,00</b>	
<b>Valores a pagar/receber</b>	<b>0,00</b>	
<b>PATRIMÔNIO LÍQUIDO</b>	<b>-</b>	<b>0,00%</b>

**Tipo de Fundo: Renda Variável**

CNPJ: 30.847.180/0001-02

BB AÇÕES IBRX INDEXADO FIC-FI

<b>Títulos Públicos</b>	<b>0,00</b>	<b>0,00%</b>
LFT	0,00	
LTN	0,00	
NTN	0,00	
<b>Operação compromissada</b>	<b>0,00</b>	<b>0,00%</b>
<b>Títulos Privados</b>	<b>0,00</b>	<b>0,00%</b>
CDB	0,00	
Debêntures	0,00	
<b>Cotas de Fundos</b>	<b>123.163.998,63</b>	<b>111,82%</b>
Fundos Renda Fixa	0,00	
Fundos de Ações	123.163.998,63	
<b>Ações</b>	<b>0,00</b>	<b>0,00%</b>
<b>Derivativos</b>	<b>0,00</b>	<b>0,00%</b>
<b>Outros</b>	<b>51,96</b>	<b>0,00%</b>
<b>Caixa</b>	<b>10,38</b>	<b>0,00%</b>
<b>Valores a pagar/receber</b>	<b>-13.018.552,18</b>	<b>-11,82%</b>
<b>PATRIMÔNIO LÍQUIDO</b>	<b>110.145.508,79</b>	<b>100,00%</b>

**Tipo de Fundo: Renda Fixa**

CNPJ: 21.347.528/0001-01

BRADESCO INSTITUCIONAL FI RENDA FIXA B VÉRTICE 2019

<b>Títulos Públicos</b>	<b>76.809.129,50</b>	<b>102,02%</b>
LFT	0,00	
LTN	0,00	
NTN	76.809.129,50	
<b>Operação compromissada</b>	<b>102.221,35</b>	<b>0,14%</b>
<b>Títulos Privados</b>	<b>0,00</b>	<b>0,00%</b>
CDB	0,00	
Debêntures	0,00	
<b>Cotas de Fundos</b>	<b>0,00</b>	<b>0,00%</b>
Fundos Renda Fixa	0,00	
Fundos de Ações	0,00	
<b>Ações</b>	<b>0,00</b>	<b>0,00%</b>
<b>Derivativos</b>	<b>0,00</b>	<b>0,00%</b>
<b>Outros</b>	<b>0,00</b>	<b>0,00%</b>
<b>Caixa</b>	<b>2.000,00</b>	<b>0,00%</b>
<b>Valores a pagar/receber</b>	<b>-1.627.842,55</b>	<b>-2,16%</b>
<b>PATRIMÔNIO LÍQUIDO</b>	<b>75.285.508,30</b>	<b>100,00%</b>

**Tipo de Fundo: Renda Fixa**

CNPJ: 20.216.216/0001-04

BRADESCO INSTITUCIONAL FIC-FI RENDA FIXA IMA-B 5

<b>Títulos Públicos</b>	<b>0,00</b>	<b>0,00%</b>
LFT	0,00	
LTN	0,00	
NTN	0,00	
<b>Operação compromissada</b>	<b>0,00</b>	<b>0,00%</b>
<b>Títulos Privados</b>	<b>0,00</b>	<b>0,00%</b>
CDB	0,00	
Debêntures	0,00	
<b>Cotas de Fundos</b>	<b>333.151.140,78</b>	<b>102,52%</b>
Fundos Renda Fixa	333.151.140,78	
Fundos de Ações	0,00	
<b>Ações</b>	<b>0,00</b>	<b>0,00%</b>
<b>Derivativos</b>	<b>0,00</b>	<b>0,00%</b>
<b>Outros</b>	<b>0,00</b>	<b>0,00%</b>
<b>Caixa</b>	<b>2.000,00</b>	<b>0,00%</b>
<b>Valores a pagar/receber</b>	<b>-8.201.224,03</b>	<b>-2,52%</b>
<b>PATRIMÔNIO LÍQUIDO</b>	<b>324.951.916,75</b>	<b>100,00%</b>

**Tipo de Fundo: Renda Fixa**

CNPJ: 10.740.658/0001-93

FI CAIXA BRASIL IMA-B TÍTULOS PÚBLICOS RENDA FIXA LP

<b>Títulos Públicos</b>	<b>5.407.136.325,76</b>	<b>112,69%</b>
LFT	12.339.573,15	
LTN	0,00	
NTN	5.394.796.752,61	
<b>Operação compromissada</b>	<b>124.432.085,47</b>	<b>2,59%</b>
<b>Títulos Privados</b>	<b>0,00</b>	<b>0,00%</b>
CDB	0,00	
Debêntures	0,00	
<b>Cotas de Fundos</b>	<b>0,00</b>	<b>0,00%</b>
Fundos Renda Fixa	0,00	
Fundos de Ações	0,00	
<b>Ações</b>	<b>0,00</b>	<b>0,00%</b>
<b>Derivativos</b>	<b>31.070.231,47</b>	<b>0,65%</b>
<b>Outros</b>	<b>0,00</b>	<b>0,00%</b>
<b>Caixa</b>	<b>4.942,45</b>	<b>0,00%</b>
<b>Valores a pagar/receber</b>	<b>-764.497.384,68</b>	<b>-15,93%</b>
<b>PATRIMÔNIO LÍQUIDO</b>	<b>4.798.146.200,47</b>	<b>100,00%</b>

**Tipo de Fundo: Renda Fixa**

CNPJ: 20.734.937/0001-06

BB PREVIDENCIÁRIO RENDA FIXA TÍTULOS PÚBLICOS IX FI

<b>Títulos Públicos</b>	<b>334.608.546,61</b>	<b>261,54%</b>
LFT	0,00	
LTN	0,00	
NTN	334.608.546,61	
<b>Operação compromissada</b>	<b>5.221.847,23</b>	<b>4,08%</b>
<b>Títulos Privados</b>	<b>0,00</b>	<b>0,00%</b>
CDB	0,00	
Debêntures	0,00	
<b>Cotas de Fundos</b>	<b>0,00</b>	<b>0,00%</b>
Fundos Renda Fixa	0,00	
Fundos de Ações	0,00	
<b>Ações</b>	<b>0,00</b>	<b>0,00%</b>
<b>Derivativos</b>	<b>0,00</b>	<b>0,00%</b>
<b>Outros</b>	<b>0,00</b>	<b>0,00%</b>
<b>Caixa</b>	<b>902,72</b>	<b>0,00%</b>
<b>Valores a pagar/receber</b>	<b>-211.892.191,77</b>	<b>-165,62%</b>
<b>PATRIMÔNIO LÍQUIDO</b>	<b>127.939.104,79</b>	<b>100,00%</b>



**FAZPREV**

Instituto de Previdência dos Serv. Públicos Mun. de Fazenda Rio Grande - PR

**DETALHAMENTO DAS CARTEIRAS DOS FUNDOS**

**Tipo de Fundo: Renda Fixa**

CNPJ: 19.768.733/0001-07

FI CAIXA BRASIL 2018 II TÍTULOS PÚBLICOS RENDA FIXA

<b>Títulos Públicos</b>	<b>0,00</b>	
LFT	0,00	
LTN	0,00	
NTN	0,00	
<b>Operação compromissada</b>	<b>0,00</b>	
<b>Títulos Privados</b>	<b>0,00</b>	
CDB	0,00	
Debêntures	0,00	
<b>Cotas de Fundos</b>	<b>0,00</b>	
Fundos Renda Fixa	0,00	
Fundos de Ações	0,00	
<b>Ações</b>	<b>0,00</b>	
<b>Derivativos</b>	<b>0,00</b>	
<b>Outros</b>	<b>0,00</b>	
<b>Caixa</b>	<b>0,00</b>	
<b>Valores a pagar/receber</b>	<b>0,00</b>	
<b>PATRIMÔNIO LÍQUIDO</b>	-	<b>0,00%</b>

**FAZPREV****Instituto de Previdência dos Serv. Públicos Mun. de Fazenda Rio Grande - PR****RESUMO DAS MOVIMENTAÇÕES - out/16**

<b>Aplicações / Resgates</b>	<b>Resgates</b>	<b>Aplicações</b>
<b>17/10/2016</b>		<b>R\$ 567.570,70</b>
FIC-FI CAIXA NOVO BRASIL IMA-B RENDA FIXA LP		R\$ 567.570,70
<b>24/10/2016</b>	<b>-R\$ 189.825,32</b>	
FI CAIXA BRASIL TÍTULOS PÚBLICOS RENDA FIXA LP	-R\$ 189.825,32	
<b>27/10/2016</b>	<b>-R\$ 10.400.000,00</b>	<b>R\$ 10.400.000,00</b>
FI CAIXA BRASIL IRF-M 1 TÍTULOS PÚBLICOS RENDA FIXA		R\$ 6.200.000,00
FIC-FI CAIXA NOVO BRASIL IMA-B RENDA FIXA LP		R\$ 4.200.000,00
FI CAIXA BRASIL IDKA IPCA 2A TITULOS PUBLICOS RENDA FIXA LP	-R\$ 6.200.000,00	
FI CAIXA BRASIL IMA-B 5 TÍTULOS PÚBLICOS RENDA FIXA LP	-R\$ 4.200.000,00	
<b>28/10/2016</b>	<b>-R\$ 15.400.000,00</b>	<b>R\$ 15.183.505,14</b>
BB PREVIDENCIÁRIO RENDA FIXA IDKA 2 TÍTULOS PÚBLICOS FI	-R\$ 13.900.000,00	
BB PREVIDENCIÁRIO RENDA FIXA IMA-B TÍTULOS PÚBLICOS FI		R\$ 1.800.000,00
BB PREVIDENCIÁRIO RENDA FIXA IRF-M TÍTULOS PÚBLICOS FI		R\$ 1.751.035,88
BB PREVIDENCIÁRIO RENDA FIXA IRF-M1 TÍTULOS PÚBLICOS FIC FI		R\$ 10.100.000,00
FI CAIXA BRASIL IMA GERAL TÍTULOS PÚBLICOS RENDA FIXA LP		R\$ 9.597,38
FI CAIXA BRASIL IRF-M 1 TÍTULOS PÚBLICOS RENDA FIXA		R\$ 16.731,01
FI CAIXA BRASIL TÍTULOS PÚBLICOS RENDA FIXA LP		R\$ 6.140,87
BRADESCO FI RENDA FIXA IRF-M 1 TÍTULOS PÚBLICOS		R\$ 1.500.000,00
BRADESCO INSTITUCIONAL FIC-FI RENDA FIXA IMA-B 5	-R\$ 1.500.000,00	
<b>31/10/2016</b>		<b>R\$ 248.964,12</b>
BB PREVIDENCIÁRIO RENDA FIXA IRF-M TÍTULOS PÚBLICOS FI		R\$ 248.964,12

**TOTALIZAÇÃO DAS MOVIMENTAÇÕES**

<b>Transação</b>		<b>Valor (R\$)</b>
<b>Aplicações</b>	R\$	26.400.039,96
<b>Resgates</b>	-R\$	25.989.825,32
<b>SALDO</b>	<b>R\$</b>	<b>410.214,64</b>

**FAZPREV****Instituto de Previdência dos Serv. Públicos Mun. de Fazenda Rio Grande - PR****DEMONSTRATIVO DAS APLICAÇÕES E INVESTIMENTOS DOS RECURSOS - CADPREV****Tipo de Fundo: Renda Fixa**

Nome do Fundo	CNPJ Fundo	Índice Ref.	Ag. de Risco	Nível de Risco	Qtde Cotas	Valor Atual Cota	Valor Total Atual
<b>FI CAIXA BRASIL TÍTULOS PÚBLICOS RENDA FIXA LP</b>	05.164.356/0001-84	CDI	Não Aplica	Não Aplica	80.658,45	3,131073	252.547,50
	Nome Instituição			CNPJ Instituição		PL Fundo	% do PL Fundo
	Caixa Econômica Federal			00.360.305/0001-04		1.935.964.764,02	0,01%
<b>BB PREVIDENCIÁRIO RENDA FIXA IRF-M TÍTULOS PÚBLICOS FI</b>	07.111.384/0001-69	IRF-M	Não Aplica	Não Aplica	1.303.536,99	3,98601808	5.195.922,02
	Nome Instituição			CNPJ Instituição		PL Fundo	% do PL Fundo
	BB Gestão de Recursos DTVM S/A			30.822.936/0001-69		3.531.171.082,90	0,15%
<b>BB PREVIDENCIÁRIO RENDA FIXA IMA-B TÍTULOS PÚBLICOS FI</b>	07.442.078/0001-05	IMA-B	Não Aplica	Não Aplica	1.236.597,65	3,898362276	4.820.705,65
	Nome Instituição			CNPJ Instituição		PL Fundo	% do PL Fundo
	BB Gestão de Recursos DTVM S/A			30.822.936/0001-69		5.662.827.701,18	0,09%
<b>BB PREVIDENCIÁRIO RENDA FIXA IMA-B FI</b>	07.861.554/0001-22	IMA-B	Não Aplica	Não Aplica	491.905,22	3,455029101	1.699.546,84
	Nome Instituição			CNPJ Instituição		PL Fundo	% do PL Fundo
	BB Gestão de Recursos DTVM S/A			30.822.936/0001-69		1.192.314.678,43	0,14%
<b>FI-CAIXA NOVO BRASIL IMA-B RENDA FIXA LP</b>	10.646.895/0001-90	IMA-B	Não Aplica	Não Aplica	3.063.988,37	2,348881	7.196.944,08
	Nome Instituição			CNPJ Instituição		PL Fundo	% do PL Fundo
	Caixa Econômica Federal			00.360.305/0001-04		2.407.096.858,85	0,30%
<b>FI CAIXA BRASIL IMA-B TÍTULOS PÚBLICOS RENDA FIXA LP</b>	10.740.658/0001-93	IMA-B	Não Aplica	Não Aplica	3.740.325,74	2,200248	8.229.644,23
	Nome Instituição			CNPJ Instituição		PL Fundo	% do PL Fundo
	Caixa Econômica Federal			00.360.305/0001-04		5.531.286.059,18	0,15%
<b>FI CAIXA BRASIL IRF-M 1 TÍTULOS PÚBLICOS RENDA FIXA</b>	10.740.670/0001-06	IRF-M 1	Não Aplica	Não Aplica	7.886.293,26	1,953939	15.409.335,96
	Nome Instituição			CNPJ Instituição		PL Fundo	% do PL Fundo
	Caixa Econômica Federal			00.360.305/0001-04		10.155.235.257,05	0,15%
<b>FI CAIXA BRASIL IMA GERAL TÍTULOS PÚBLICOS RENDA FIXA LP</b>	11.061.217/0001-28	IMA - Geral	Não Aplica	Não Aplica	2.786.701,11	2,010952	5.603.922,17
	Nome Instituição			CNPJ Instituição		PL Fundo	% do PL Fundo
	Caixa Econômica Federal			00.360.305/0001-04		1.269.246.053,31	0,44%
<b>BB PREVIDENCIÁRIO RENDA FIXA IRF-M1 TÍTULOS PÚBLICOS FIC FI</b>	11.328.882/0001-35	IRF-M 1	Não Aplica	Não Aplica	5.025.886,93	2,044750155	10.276.683,07
	Nome Instituição			CNPJ Instituição		PL Fundo	% do PL Fundo
	BB Gestão de Recursos DTVM S/A			30.822.936/0001-69		8.029.586.214,67	0,13%
<b>BRDESCO INSTITUCIONAL FI RENDA FIXA B VÉRTICE 2019</b>	21.347.528/0001-01	IPCA	Não Aplica	Não Aplica	2.996.902,10	1,1596685	3.475.412,97
	Nome Instituição			CNPJ Instituição		PL Fundo	% do PL Fundo
	Banco Bradesco S.A.			60.746.948/0001-12		76.889.423,08	4,52%



**FAZPREV****Instituto de Previdência dos Serv. Públicos Mun. de Fazenda Rio Grande - PR****DEMONSTRATIVO DAS APLICAÇÕES E INVESTIMENTOS DOS RECURSOS - CADPREV****Tipo de Fundo: Renda Fixa**

Nome do Fundo	CNPJ Fundo	Índice Ref.	Ag. de Risco	Nível de Risco	Qtde Cotas	Valor Atual Cota	Valor Total Atual
<b>ITAÚ SOBERANO RENDA FIXA IRFM 1 - FI</b>	08.703.063/0001-16	IRF-M 1	Não Aplica	Não Aplica	146.968,41	25,323251	3.721.717,81
	Nome Instituição		CNPJ Instituição		PL Fundo	% do PL Fundo	
	Itaú Unibanco S.A.		60.701.190/0001 04		164.869.418,38	2,26%	
<b>ITAÚ INSTITUCIONAL ALOCAÇÃO DINÂMICA RENDA FIXA FI EM COTAS DE FUNDOS DE INVESTIM</b>	21.838.150/0001-49	IPCA	Não Aplica	Não Aplica	326.187,62	12,581877	4.104.052,55
	Nome Instituição		CNPJ Instituição		PL Fundo	% do PL Fundo	
	Itaú Unibanco S.A.		60.701.190/0001 04		1.202.923.288,33	0,34%	
<b>FI CAIXA BRASIL 2018 II TÍTULOS PÚBLICOS RENDA FIXA</b>	19.768.733/0001-07	IMA-B	Não Aplica	Não Aplica	6.825.754,58	1,142616	7.799.216,40
	Nome Instituição		CNPJ Instituição		PL Fundo	% do PL Fundo	
	Caixa Econômica Federal		00.360.305/0001-04		2.190.084.359,21	0,36%	
<b>BRADESCO FI REFERENCIADO DI PREMIUM</b>	03.399.411/0001-90	CDI	Não Aplica	Não Aplica	1.146.824,02	9,473232	10.864.129,98
	Nome Instituição		CNPJ Instituição		PL Fundo	% do PL Fundo	
	Banco Bradesco S.A.		60.746.948/0001-12		6.635.521.198,49	0,16%	
<b>BRADESCO FI RENDA FIXA IRF-M 1 TÍTULOS PÚBLICOS</b>	11.484.558/0001-06	IRF-M 1	Não Aplica	Não Aplica	3.987.447,89	1,9321858	7.704.490,20
	Nome Instituição		CNPJ Instituição		PL Fundo	% do PL Fundo	
	Banco Bradesco S.A.		60.746.948/0001-12		618.799.972,42	1,25%	
<b>BRADESCO INSTITUCIONAL FIC-FI RENDA FIXA IMA-B 5</b>	20.216.216/0001-04	IMA-B 5	Não Aplica	Não Aplica	188.611,74	1,3405536	252.844,15
	Nome Instituição		CNPJ Instituição		PL Fundo	% do PL Fundo	
	Banco Bradesco S.A.		60.746.948/0001-12		333.087.160,48	0,08%	
<b>FI CAIXA BRASIL IMA-B 5 TÍTULOS PÚBLICOS RENDA FIXA LP</b>	11.060.913/0001-10	IMA-B 5	Não Aplica	Não Aplica	135.884,35	2,117217	287.696,65
	Nome Instituição		CNPJ Instituição		PL Fundo	% do PL Fundo	
	Caixa Econômica Federal		00.360.305/0001-04		6.009.040.311,61	0,00%	
<b>FI CAIXA BRASIL TÍTULOS PÚBLICOS RENDA FIXA LP</b>	05.164.356/0001-84	CDI	Não Aplica	Não Aplica	80.658,45	3,131073	252.547,50
	Nome Instituição		CNPJ Instituição		PL Fundo	% do PL Fundo	
	Caixa Econômica Federal		00.360.305/0001-04		1.935.964.764,02	0,01%	
<b>FI CAIXA BRASIL IDKA IPCA 2A TITULOS PÚBLICOS RENDA FIXA LP</b>	14.386.926/0001-71	IDKA	Não Aplica	Não Aplica	278.317,97	1,5964	444.306,82
	Nome Instituição		CNPJ Instituição		PL Fundo	% do PL Fundo	
	Caixa Econômica Federal		00.360.305/0001-04		4.341.718.367,00	0,01%	
<b>FI CAIXA BRASIL IPCA XVI RENDA FIXA CRÉDITO PRIVADO</b>	21.918.896/0001-62	CDI	Não Aplica	Não Aplica	3.200.000,00	1,244908	3.983.705,60
	Nome Instituição		CNPJ Instituição		PL Fundo	% do PL Fundo	
	Caixa Econômica Federal		00.360.305/0001-04		203.921.246,44	1,95%	
<b>FI CAIXA BRASIL IMA B 5+ TITULOS PÚBLICOS RENDA FIXA LP</b>	10.577.503/0001-88	IMA-B 5+	Não Aplica	Não Aplica	269.087,32	1,568393	422.034,68
	Nome Instituição		CNPJ Instituição		PL Fundo	% do PL Fundo	
	Caixa Econômica Federal		00.360.305/0001-04		656.937.673,14	0,06%	
<b>BB PREVIDENCIÁRIO RENDA FIXA TÍTULOS PÚBLICOS IX FI</b>	20.734.937/0001-06	IDKA	Não Aplica	Não Aplica	263.603,41	1,232471841	324.883,78
	Nome Instituição		CNPJ Instituição		PL Fundo	% do PL Fundo	
	BB Gestão de Recursos DTVM S/A		30.822.936/0001-69		339.833.655,81	0,10%	

**FAZPREV****Instituto de Previdência dos Serv. Públicos Mun. de Fazenda Rio Grande - PR****DEMONSTRATIVO DAS APLICAÇÕES E INVESTIMENTOS DOS RECURSOS - CADPREV****Tipo de Fundo: Renda Fixa**

Nome do Fundo	CNPJ Fundo	Índice Ref.	Ag. de Risco	Nível de Risco	Qtde Cotas	Valor Atual Cota	Valor Total Atual
<b>BB PREVIDENCIÁRIO RENDA FIXA IDKA 2 TÍTULOS PÚBLICOS FI</b>	13.322.205/0001-35	IDkA	Não Aplica	Não Aplica	95.955,87	1,927985873	185.001,57
	Nome Instituição		CNPJ Instituição		PL Fundo	% do PL Fundo	
	BB Gestão de Recursos DTVM S/A		30.822.936/0001-69		6.421.103.327,38	0,00%	

**Tipo de Fundo: Renda Variável e Multimercado**

Nome do Fundo	CNPJ Fundo	Índice Ref.	Ag. de Risco	Nível de Risco	Qtde Cotas	Valor Atual Cota	Valor Total Atual
<b>BB AÇÕES IBRX INDEXADO FIC-FI</b>	30.847.180/0001-02	IBrX	Não Aplica	Não Aplica	49.480,11	6,576142855	325.388,28
	Nome Instituição		CNPJ Instituição		PL Fundo	% do PL Fundo	
	BB Gestão de Recursos DTVM S/A		30.822.936/0001-69		121.819.876,59	0,27%	

Nome do Fundo	CNPJ Fundo	Índice Ref.	Ag. de Risco	Nível de Risco	Qtde Cotas	Valor Atual Cota	Valor Total Atual
<b>ITAÚ INSTITUCIONAL MULTIMERCADO JUROS E MOEDAS - FI</b>	00.973.117/0001-51	CDI	Não Aplica	Não Aplica	15.491,05	248,486307	3.849.314,67
	Nome Instituição		CNPJ Instituição		PL Fundo	% do PL Fundo	
	Itaú Unibanco S.A.		60.701.190/0001 04		199.863.555,21	1,93%	

**Informações:**

A AMX CONSULTORIA DE INVESTIMENTOS LTDA (“AMX Capital – Consultoria de Investimentos”) é uma consultoria de valores mobiliários com funcionamento autorizado pela Comissão de Valores Mobiliário (CVM), com especialidade no segmento previdenciário e institucional.

Através do Ato Declaratório de nº 14.576, de 20 de outubro de 2015, o Superintendente de Relações com Investidores Institucionais da Comissão de Valores Mobiliários, no uso da competência que lhe foi delegada pela Deliberação CVM nº 158, de 21/07/93, autoriza a AMX CONSULTORIA DE INVESTIMENTOS LTDA, C.N.P.J. nº 22.863.573/0001-81, a prestar os serviços de Consultor de Valores Mobiliários, previstos no artigo 27 da lei nº 6.385/76, de 07 de dezembro de 1976.

Através do Ato Declaratório nº 12.350, de 25 de maio de 2012, o Superintendente de Relações com Investidores Institucionais da Comissão de Valores Mobiliários, no uso da competência que lhe foi delegada pela Deliberação CVM nº 158, de 21/07/93, autoriza o Sr. MARCELO WEBER (registrado na CVM sob nº 761-7), C.P.F. nº 036.747.839-08, a prestar os serviços de Consultor de Valores Mobiliários, previstos no artigo 27 da lei nº 6.385/76, de 07 de dezembro de 1976.

**Fale Conosco**

Av. Martin Luther, 111 – 6º andar  
Sala 608  
Victor Konder – Blumenau – SC  
CEP: 89012-010  
Fone: (47) 3232-2290  
[contato@amxcapital.com.br](mailto:contato@amxcapital.com.br)