



FAZPREV

[RELATÓRIO MENSAL DE GESTÃO]

Setembro - 2016



VERSÃO 2.3

Introdução

O presente relatório tem por objetivo cumprir as exigências legais, dispostos pela Resolução do CMN nº 3.922/10, e a Portaria MPS nº 519/11 e as suas alterações subsequentes, as Portarias MPS nº 170/12 e nº 440/13.

O conteúdo do relatório é baseado em informações obtidas nos Regimes Próprios de Previdência Social (RPPS), além de outras informações de domínio público.

A análise de investimentos se limita a carteira de investimentos, excluindo movimentações em conta corrente, ou outros investimentos fora do contexto de alocação dos RPPS.

O trabalho de consultoria de investimentos é feito com imparcialidade e transparência, e busca tão somente contribuir aos institutos de previdência para buscar as melhores alocações baseados em risco e retorno, sempre com objetivo de cumprir as metas atuariais.

Nossas análises de investimento, em conformidade com as normas da CVM e ANBIMA, não devem assegurar prometer ou sugerir a existência de resultados futuros ou isenção de risco para o investidor.

A análise de desempenho e características gerais de investimento é limitada aos fundos de investimento, e não indicamos ou recomendamos gestores de fundos ou instituições financeiras.

Conteúdo

O Relatório Mensal de Gestão do abrangerá os seguintes aspectos:

RELATÓRIOS GERENCIAIS

Carteira de Investimentos - Composição	<u>1</u>
Carteira de Investimentos – Riscos	<u>2</u>
Carteira de Investimentos – Evolução Mensal	<u>3</u>
Rentabilidade dos Fundos de Investimento	<u>4</u>
Participação dos Fundos na Rentabilidade da Carteira	<u>5</u>
Rentabilidade da Carteira Consolidada	<u>6</u>
Distribuição da Carteira por Índices	<u>7</u>
Enquadramento da Carteira por Fundos	<u>8</u>
Enquadramento da Carteira por Aplicações	<u>9</u>
Consolidação das Carteiras dos Fundos	<u>10</u>
Detalhamento das Carteiras dos Fundos	<u>11</u>
Resumo das Movimentações	<u>12</u>
Demonstrativo das Aplicações e Investimentos dos Recursos - CADPREV	<u>13</u>

CARTA DE PERSPECTIVAS ECONÔMICAS

RELATÓRIOS DE BACKOFFICE E EXTRATOS BANCÁRIOS



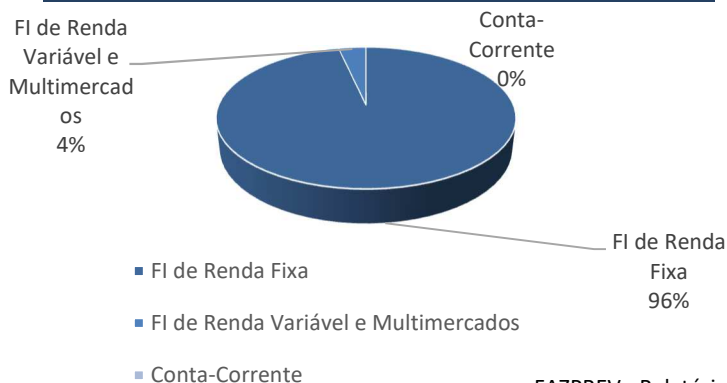
FAZPREV

Instituto de Previdência dos Serv. Públicos Mun. de Fazenda Rio Grande - PR

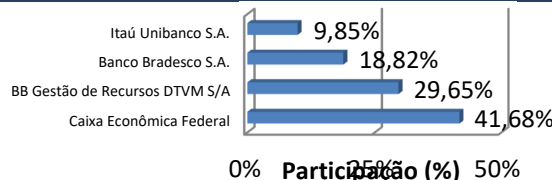
CARTEIRA DE INVESTIMENTOS - COMPOSIÇÃO

FUNDOS DE INVESTIMENTO (FI)	agosto-16	setembro-16	%	
FI de Renda Fixa	110.742.745,80	113.263.462,28	2,28%	
BB PREVIDENCIÁRIO RENDA FIXA IDKA 2 TÍTULOS PÚBLICOS FI	13.860.326,34	14.047.217,30	1,35%	
BB PREVIDENCIÁRIO RENDA FIXA IMA-B FI	1.661.335,41	1.688.632,01	1,64%	
BB PREVIDENCIÁRIO RENDA FIXA IMA-B TÍTULOS PÚBLICOS FI	2.951.804,76	2.997.964,73	1,56%	
BB PREVIDENCIÁRIO RENDA FIXA IRF-M TÍTULOS PÚBLICOS FI	3.095.148,34	3.155.731,78	1,96%	
BB PREVIDENCIÁRIO RENDA FIXA IRF-M1 TÍTULOS PÚBLICOS FIC FI	168.041,36	169.988,25	1,16%	
BB PREVIDENCIÁRIO RENDA FIXA PERFIL FIC-FI	11.984.756,05	12.118.341,50	1,11%	
BRADESCO FI RENDA FIXA IRF-M 1 TÍTULOS PÚBLICOS	6.074.276,77	6.145.074,95	1,17%	
BRADESCO FI REFERENCIADO DI PREMIUM	10.621.512,15	10.738.114,80	1,10%	
BRADESCO INSTITUCIONAL FIC-FI RENDA FIXA IMA-B 5	1.722.503,41	1.746.607,08	1,40%	
BRADESCO INSTITUCIONAL FI RENDA FIXA B VÉRTICE 2019	3.402.915,81	3.462.073,45	1,74%	
BB PREVIDENCIÁRIO RENDA FIXA TÍTULOS PÚBLICOS IX FI	319.303,43	323.562,62	1,33%	
FI CAIXA BRASIL 2016 II TÍTULOS PÚBLICOS RENDA FIXA	-	⊗	-	
FI CAIXA BRASIL 2016 III TÍTULOS PÚBLICOS RENDA FIXA	-	⊗	-	
FI CAIXA BRASIL 2016 IV TÍTULOS PÚBLICOS RENDA FIXA	-	⊗	-	
FI CAIXA BRASIL 2016 V TÍTULOS PÚBLICOS RENDA FIXA	-	⊗	-	
FI CAIXA BRASIL 2016 VI TÍTULOS PÚBLICOS RENDA FIXA	-	⊗	-	
FI CAIXA BRASIL IPCA XVI RENDA FIXA CRÉDITO PRIVADO	3.939.539,20	3.976.793,60	0,95%	
FI CAIXA BRASIL IMA B 5+ TITULOS PÚBLICOS RENDA FIXA LP	412.240,70	419.101,34	1,66%	
FI CAIXA BRASIL IDKA IPCA 2A TITULOS PUBLICOS RENDA FIXA LP	6.542.805,46	6.629.896,50	1,33%	
FI CAIXA BRASIL IMA GERAL TÍTULOS PÚBLICOS RENDA FIXA LP	5.443.813,53	↑	5.539.487,43	1,76%
FI CAIXA BRASIL IMA-B 5 TÍTULOS PÚBLICOS RENDA FIXA LP	3.224.585,60	↑	4.477.105,24	38,84%
FI CAIXA BRASIL IMA-B TÍTULOS PÚBLICOS RENDA FIXA LP	8.049.274,48		8.176.722,34	1,58%
FI CAIXA BRASIL IRF-M 1 TÍTULOS PÚBLICOS RENDA FIXA	8.994.578,77		9.099.926,81	1,17%
FI CAIXA BRASIL TÍTULOS PÚBLICOS RENDA FIXA LP	608.092,73	↓	432.210,36	-28,92%
FIC-FI CAIXA NOVO BRASIL IMA-B RENDA FIXA LP	2.363.941,84		2.399.571,05	1,51%
ITAÚ SOBERANO RENDA FIXA IRFM 1 - FI	3.645.256,86		3.687.737,32	1,17%
ITAÚ INSTITUCIONAL ALOCAÇÃO DINÂMICA RENDA FIXA FI EM COTAS DE	3.991.377,23		4.063.469,91	1,81%
FI CAIXA BRASIL 2018 II TÍTULOS PÚBLICOS RENDA FIXA	7.665.315,57		7.768.131,91	1,34%
FI de Renda Variável e Multimercados	4.058.060,32	4.106.135,85	1,18%	
BB AÇÕES IBRX INDEXADO FIC-FI	292.958,08	294.471,51	0,52%	
ITAÚ INSTITUCIONAL MULTIMERCADO JUROS E MOEDAS - FI	3.765.102,24	3.811.664,34	1,24%	
Conta-Corrente	70,71	23.392,82	32982,76%	
BANCO DO BRASIL	-	-	-	
CAIXA ECONÔMICA FEDERAL	70,71	23.392,82	32982,76%	
ITAÚ	-	-	-	
BRADESCO	-	-	-	
TOTAL DA CARTEIRA	114.800.876,83	117.392.990,95	2,26%	

Composição da Carteira por Segmento (%)



Composição da Carteira por Instituição (%)



LEGENDA:

- ↓ Resgate de Recursos
- ↑ Entrada de Recursos
- ⊗ Resgate Total
- Nova Aplicação



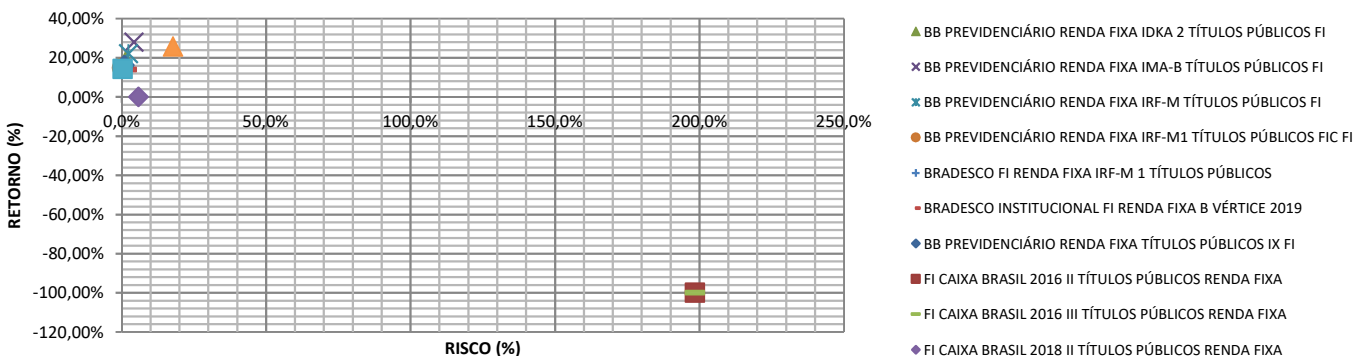
FAZPREV

Instituto de Previdência dos Serv. Públicos Mun. de Fazenda Rio Grande - PR

CARTEIRA DE INVESTIMENTOS - RISCOS

FUNDOS DE INVESTIMENTO (FI)	% CDI		Volatilidade			Risco		
	Acima	Abaixo	3m	6m	12m	Sharpe	VaR	%
FI de Renda Fixa								
BB PREVIDENCIÁRIO RENDA FIXA IDKA 2 TÍTULOS PÚBLICOS FI	144	107	1,3%	1,3%	1,3%	3,10	R\$ 27.357	0,2%
BB PREVIDENCIÁRIO RENDA FIXA IMA-B FI	141	110	4,2%	4,2%	4,2%	3,26	R\$ 10.377	0,6%
BB PREVIDENCIÁRIO RENDA FIXA IMA-B TÍTULOS PÚBLICOS FI	139	112	4,3%	4,3%	4,3%	3,25	R\$ 18.711	0,6%
BB PREVIDENCIÁRIO RENDA FIXA IRF-M TÍTULOS PÚBLICOS FI	136	115	2,4%	2,4%	2,4%	3,29	R\$ 11.138	0,4%
BB PREVIDENCIÁRIO RENDA FIXA IRF-M1 TÍTULOS PÚBLICOS FIC F	116	135	0,2%	0,2%	0,2%	4,45	R\$ 43	0,0%
BB PREVIDENCIÁRIO RENDA FIXA PERFIL FIC-FI	142	109	0,0%	0,0%	0,0%	- 3,04	R\$ 788	0,0%
BRADERCO FI RENDA FIXA IRF-M 1 TÍTULOS PÚBLICOS	116	135	0,2%	0,2%	0,2%	5,82	R\$ 1.561	0,0%
BRADERCO FI REFERENCIADO DI PREMIUM	145	106	0,0%	0,0%	0,0%	0,85	R\$ 361	0,0%
BRADERCO INSTITUCIONAL FIC-FI RENDA FIXA IMA-B 5	140	111	1,6%	1,6%	1,6%	2,86	R\$ 4.010	0,2%
BRADERCO INSTITUCIONAL FI RENDA FIXA B VÉRTICE 2019	140	111	1,8%	1,8%	1,8%	- 0,09	R\$ 9.108	0,3%
BB PREVIDENCIÁRIO RENDA FIXA TÍTULOS PÚBLICOS IX FI	140	111	0,9%	0,9%	0,9%	2,27	R\$ 431	0,1%
FI CAIXA BRASIL 2016 II TÍTULOS PÚBLICOS RENDA FIXA	128	123	198,5%	198,5%	198,5%	- 0,58	R\$ -	-
FI CAIXA BRASIL 2016 III TÍTULOS PÚBLICOS RENDA FIXA	128	123	198,5%	198,5%	198,5%	- 0,58	R\$ -	-
FI CAIXA BRASIL 2016 IV TÍTULOS PÚBLICOS RENDA FIXA	128	123	198,5%	198,5%	198,5%	- 0,58	R\$ -	-
FI CAIXA BRASIL 2016 V TÍTULOS PÚBLICOS RENDA FIXA	128	123	198,5%	198,5%	198,5%	- 0,58	R\$ -	-
FI CAIXA BRASIL 2016 VI TÍTULOS PÚBLICOS RENDA FIXA	128	123	198,5%	198,5%	198,5%	- 0,58	R\$ -	-
FI CAIXA BRASIL IPCA XVI RENDA FIXA CRÉDITO PRIVADO	143	108	1,5%	1,5%	1,5%	4,30	R\$ 9.018	0,2%
FI CAIXA BRASIL IMA B 5+ TITULOS PÚBLICOS RENDA FIXA LP	136	115	5,9%	5,9%	5,9%	3,32	R\$ 3.649	0,9%
FI CAIXA BRASIL IDKA IPCA 2A TITULOS PUBLICOS RENDA FIXA LP	144	107	1,3%	1,3%	1,3%	3,25	R\$ 12.389	0,2%
FI CAIXA BRASIL IMA GERAL TÍTULOS PÚBLICOS RENDA FIXA LP	137	114	2,2%	2,2%	2,2%	3,42	R\$ 17.731	0,3%
FI CAIXA BRASIL IMA-B 5 TÍTULOS PÚBLICOS RENDA FIXA LP	141	110	1,5%	1,5%	1,5%	2,91	R\$ 9.685	0,2%
FI CAIXA BRASIL IMA-B TÍTULOS PÚBLICOS RENDA FIXA LP	138	113	4,2%	4,2%	4,2%	3,20	R\$ 50.600	0,6%
FI CAIXA BRASIL IRF-M 1 TÍTULOS PÚBLICOS RENDA FIXA	122	129	0,2%	0,2%	0,2%	4,95	R\$ 2.320	0,0%
FI CAIXA BRASIL TÍTULOS PÚBLICOS RENDA FIXA LP	107	144	0,0%	0,0%	0,0%	- 0,56	R\$ 17	0,0%
FIC-FI CAIXA NOVO BRASIL IMA-B RENDA FIXA LP	138	113	4,0%	4,0%	4,0%	3,24	R\$ 14.211	0,6%
ITAÚ SOBERANO RENDA FIXA IRFM 1 - FI	121	130	0,2%	0,2%	0,2%	4,36	R\$ 930	0,0%
ITAÚ INSTITUCIONAL ALOCAÇÃO DINÂMICA RENDA FIXA FI EM CC	135	116	2,8%	2,8%	2,8%	2,62	R\$ 16.904	0,4%
FI CAIXA BRASIL 2018 II TÍTULOS PÚBLICOS RENDA FIXA	32	38	5,8%	5,8%	5,8%		R\$ 66.556	0,9%
FI de Renda Variável e Multimercados								
BB AÇÕES IBRX INDEXADO FIC-FI	128	123	17,8%	17,8%	17,8%	0,65	R\$ 7.687	2,6%
ITAÚ INSTITUCIONAL MULTIMERCADO JUROS E MOEDAS - FI	109	142	0,3%	0,3%	0,3%	0,55	R\$ 1.910	0,1%

Risco x Retorno (diariamente últimos 12 meses)



**FAZPREV****Instituto de Previdência dos Serv. Públicos Mun. de Fazenda Rio Grande - PR****CARTEIRA DE INVESTIMENTOS - MENSAL**

FUNDOS DE INVESTIMENTO (FI)	janeiro-16	fevereiro-16	março-16
FI de Renda Fixa, Renda Variável e Multimercados			
BB PREVIDENCIÁRIO RENDA FIXA IDKA 2 TÍTULOS PÚBLICOS FI	12.189.155,51	12.350.799,98	12.415.766,56
BB PREVIDENCIÁRIO RENDA FIXA IMA-B FI	1.413.984,93	1.445.290,10	1.519.820,50
BB PREVIDENCIÁRIO RENDA FIXA IMA-B TÍTULOS PÚBLICOS FI	859.909,87	879.132,26	925.983,14
BB PREVIDENCIÁRIO RENDA FIXA IRF-M TÍTULOS PÚBLICOS FI	960.573,88	975.667,08	1.008.611,43
BB PREVIDENCIÁRIO RENDA FIXA IRF-M1 TÍTULOS PÚBLICOS FIC FI	155.666,50	157.377,20	159.286,57
BB PREVIDENCIÁRIO RENDA FIXA PERFIL FIC-FI	11.001.780,79	11.170.390,85	11.294.617,93
BRANCO FI RENDA FIXA IRF-M 1 TÍTULOS PÚBLICOS	5.627.464,28	5.686.958,29	5.758.867,34
BRANCO FI REFERENCIADO DI PREMIUM	9.740.993,28	9.837.746,37	9.950.646,91
BRANCO INSTITUCIONAL FIC-FI RENDA FIXA IMA-B 5	1.020.418,31	1.035.933,21	1.043.440,89
BRANCO INSTITUCIONAL FI RENDA FIXA B VÉRTICE 2019	3.226.326,65	3.284.860,94	3.305.602,50
BB PREVIDENCIÁRIO RENDA FIXA TÍTULOS PÚBLICOS IX FI	2.177.315,12	2.137.186,31	2.155.060,28
FI CAIXA BRASIL 2016 II TÍTULOS PÚBLICOS RENDA FIXA	5.436.900,00	5.336.945,00	5.385.320,00
FI CAIXA BRASIL 2016 III TÍTULOS PÚBLICOS RENDA FIXA	5.354.330,00	5.255.905,00	5.303.545,00
FI CAIXA BRASIL 2016 IV TÍTULOS PÚBLICOS RENDA FIXA	5.300.640,00	5.202.860,00	5.250.015,00
FI CAIXA BRASIL 2016 V TÍTULOS PÚBLICOS RENDA FIXA	3.193.752,21	3.132.202,04	3.160.599,14
FI CAIXA BRASIL 2016 VI TÍTULOS PÚBLICOS RENDA FIXA	4.265.184,00	4.180.812,00	4.218.688,00
FI CAIXA BRASIL IPCA XVI RENDA FIXA CRÉDITO PRIVADO	3.609.059,20	3.646.761,60	3.734.454,40
FI CAIXA BRASIL IMA B 5+ TITULOS PÚBLICOS RENDA FIXA LP	163.552,74	167.989,26	181.994,22
FI CAIXA BRASIL IDKA IPCA 2A TITULOS PUBLICOS RENDA FIXA LP	7.991.982,75	8.101.631,98	8.151.648,89
FI CAIXA BRASIL IMA GERAL TÍTULOS PÚBLICOS RENDA FIXA LP	1.172.889,76	1.241.264,09	1.292.292,45
FI CAIXA BRASIL IMA-B 5 TÍTULOS PÚBLICOS RENDA FIXA LP	2.602.059,18	4.808.321,67	4.843.649,37
FI CAIXA BRASIL IMA-B TÍTULOS PÚBLICOS RENDA FIXA LP	419.162,88	945.949,71	996.216,61
FI CAIXA BRASIL IRF-M 1 TÍTULOS PÚBLICOS RENDA FIXA	1.272.225,96	1.297.033,87	1.304.148,87
FI CAIXA BRASIL TÍTULOS PÚBLICOS RENDA FIXA LP	1.676.374,07	1.693.198,98	1.534.610,43
FIC-FI CAIXA NOVO BRASIL IMA-B RENDA FIXA LP	328.163,59	339.213,61	1.630.299,41
ITAÚ SOBERANO RENDA FIXA IRFM 1 - FI	3.379.844,41	3.414.719,86	3.457.667,54
BB AÇÕES IBRX INDEXADO FIC-FI	210.514,85	220.839,85	252.383,57
ITAÚ INSTITUCIONAL MULTIMERCADO JUROS E MOEDAS - FI	3.477.459,93	3.513.734,13	3.559.427,62
FI CAIXA BRASIL 2018 II TÍTULOS PÚBLICOS RENDA FIXA	-	-	-
Conta-Corrente			
CAIXA ECONÔMICA FEDERAL	968.636,56	500,26	70,71
BANCO DO BRASIL	-	-	-
ITAÚ	-	-	-
BRANCO	-	-	-
TOTAL DA CARTEIRA	99.196.321,21	101.461.225,50	103.794.735,28

**FAZPREV****Instituto de Previdência dos Serv. Públicos Mun. de Fazenda Rio Grande - PR****CARTEIRA DE INVESTIMENTOS - MENSAL**

FUNDOS DE INVESTIMENTO (FI)	abril-16	maio-16	junho-16
FI de Renda Fixa, Renda Variável e Multimercados			
BB PREVIDENCIÁRIO RENDA FIXA IDKA 2 TÍTULOS PÚBLICOS FI	13.331.257,42	13.431.587,34	13.541.792,36
BB PREVIDENCIÁRIO RENDA FIXA IMA-B FI	1.578.896,21	1.576.657,14	1.605.608,15
BB PREVIDENCIÁRIO RENDA FIXA IMA-B TÍTULOS PÚBLICOS FI	962.134,38	960.981,35	979.289,94
BB PREVIDENCIÁRIO RENDA FIXA IRF-M TÍTULOS PÚBLICOS FI	1.044.004,88	1.046.972,10	1.068.540,12
BB PREVIDENCIÁRIO RENDA FIXA IRF-M1 TÍTULOS PÚBLICOS FIC FI	161.062,34	162.736,73	164.419,77
BB PREVIDENCIÁRIO RENDA FIXA PERFIL FIC-FI	11.405.502,73	12.173.790,23	11.704.031,75
BRADESCO FI RENDA FIXA IRF-M 1 TÍTULOS PÚBLICOS	5.820.184,39	5.881.732,59	5.943.777,50
BRADESCO FI REFERENCIADO DI PREMIUM	10.054.624,88	10.255.036,61	10.375.992,38
BRADESCO INSTITUCIONAL FIC-FI RENDA FIXA IMA-B 5	1.060.778,41	1.670.058,02	1.684.745,17
BRADESCO INSTITUCIONAL FI RENDA FIXA B VÉRTICE 2019	3.372.083,08	3.305.127,19	3.332.016,89
BB PREVIDENCIÁRIO RENDA FIXA TÍTULOS PÚBLICOS IX FI	2.173.975,99	2.203.157,07	2.231.078,38
FI CAIXA BRASIL 2016 II TÍTULOS PÚBLICOS RENDA FIXA	5.423.215,00	5.501.900,00	5.575.695,00
FI CAIXA BRASIL 2016 III TÍTULOS PÚBLICOS RENDA FIXA	5.340.860,00	5.418.350,00	5.491.015,00
FI CAIXA BRASIL 2016 IV TÍTULOS PÚBLICOS RENDA FIXA	5.286.945,00	5.363.655,00	5.435.590,00
FI CAIXA BRASIL 2016 V TÍTULOS PÚBLICOS RENDA FIXA	3.182.841,82	3.229.029,52	3.272.343,59
FI CAIXA BRASIL 2016 VI TÍTULOS PÚBLICOS RENDA FIXA	4.248.352,00	4.309.968,00	4.367.752,00
FI CAIXA BRASIL IPCA XVI RENDA FIXA CRÉDITO PRIVADO	3.758.627,20	3.814.624,00	3.856.531,20
FI CAIXA BRASIL IMA B 5+ TITULOS PÚBLICOS RENDA FIXA LP	191.614,51	190.077,99	395.646,62
FI CAIXA BRASIL IDKA IPCA 2A TITULOS PUBLICOS RENDA FIXA LP	5.796.532,46	5.842.629,21	6.393.489,84
FI CAIXA BRASIL IMA GERAL TÍTULOS PÚBLICOS RENDA FIXA LP	1.339.792,99	1.354.542,07	1.388.025,58
FI CAIXA BRASIL IMA-B 5 TÍTULOS PÚBLICOS RENDA FIXA LP	1.892.193,20	1.906.903,91	1.924.410,74
FI CAIXA BRASIL IMA-B TÍTULOS PÚBLICOS RENDA FIXA LP	7.133.291,49	7.123.474,42	7.789.628,56
FI CAIXA BRASIL IRF-M 1 TÍTULOS PÚBLICOS RENDA FIXA	1.329.592,20	1.349.084,05	1.359.610,98
FI CAIXA BRASIL TÍTULOS PÚBLICOS RENDA FIXA LP	1.372.111,16	1.208.645,37	1.041.192,31
FIC-FI CAIXA NOVO BRASIL IMA-B RENDA FIXA LP	1.690.029,53	1.700.917,84	1.733.308,63
ITAÚ SOBERANO RENDA FIXA IRFM 1 - FI	3.492.528,62	3.529.497,77	3.567.270,12
BB AÇÕES IBRX INDEXADO FIC-FI	270.827,47	245.068,16	260.728,20
ITAÚ INSTITUCIONAL MULTIMERCADO JUROS E MOEDAS - FI	3.602.269,68	3.638.622,11	3.679.198,79
FI CAIXA BRASIL 2018 II TÍTULOS PÚBLICOS RENDA FIXA	-	-	-
Conta-Corrente			
CAIXA ECONÔMICA FEDERAL	70,63	70,71	6.863,43
BANCO DO BRASIL	-	-	-
ITAÚ	-	-	-
BRADESCO	-	-	-
TOTAL DA CARTEIRA	106.316.199,67	108.394.896,50	110.169.593,00

**FAZPREV****Instituto de Previdência dos Serv. Públicos Mun. de Fazenda Rio Grande - PR****CARTEIRA DE INVESTIMENTOS - MENSAL**

FUNDOS DE INVESTIMENTO (FI)	julho-16	agosto-16	setembro-16
FI de Renda Fixa, Renda Variável e Multimercados			
BB PREVIDENCIÁRIO RENDA FIXA IDKA 2 TÍTULOS PÚBLICOS FI	13.684.832,40	13.860.326,34	14.047.217,30
BB PREVIDENCIÁRIO RENDA FIXA IMA-B FI	1.645.142,26	1.661.335,41	1.688.632,01
BB PREVIDENCIÁRIO RENDA FIXA IMA-B TÍTULOS PÚBLICOS FI	1.003.788,42	2.951.804,76	2.997.964,73
BB PREVIDENCIÁRIO RENDA FIXA IRF-M TÍTULOS PÚBLICOS FI	1.082.601,35	3.095.148,34	3.155.731,78
BB PREVIDENCIÁRIO RENDA FIXA IRF-M1 TÍTULOS PÚBLICOS FIC FI	166.109,86	168.041,36	169.988,25
BB PREVIDENCIÁRIO RENDA FIXA PERFIL FIC-FI	11.836.326,57	11.984.756,05	12.118.341,50
BRADESCO FI RENDA FIXA IRF-M 1 TÍTULOS PÚBLICOS	6.003.675,12	6.074.276,77	6.145.074,95
BRADESCO FI REFERENCIADO DI PREMIUM	10.493.697,70	10.621.512,15	10.738.114,80
BRADESCO INSTITUCIONAL FIC-FI RENDA FIXA IMA-B 5	1.704.334,25	1.722.503,41	1.746.607,08
BRADESCO INSTITUCIONAL FI RENDA FIXA B VÉRTICE 2019	3.364.967,53	3.402.915,81	3.462.073,45
BB PREVIDENCIÁRIO RENDA FIXA TÍTULOS PÚBLICOS IX FI	2.256.337,60	319.303,43	323.562,62
FI CAIXA BRASIL 2016 II TÍTULOS PÚBLICOS RENDA FIXA	5.640.090,00	-	-
FI CAIXA BRASIL 2016 III TÍTULOS PÚBLICOS RENDA FIXA	5.554.430,00	-	-
FI CAIXA BRASIL 2016 IV TÍTULOS PÚBLICOS RENDA FIXA	5.498.360,00	-	-
FI CAIXA BRASIL 2016 V TÍTULOS PÚBLICOS RENDA FIXA	3.310.143,45	-	-
FI CAIXA BRASIL 2016 VI TÍTULOS PÚBLICOS RENDA FIXA	4.418.176,00	-	-
FI CAIXA BRASIL IPCA XVI RENDA FIXA CRÉDITO PRIVADO	3.870.694,40	3.939.539,20	3.976.793,60
FI CAIXA BRASIL IMA B 5+ TITULOS PÚBLICOS RENDA FIXA LP	408.868,50	412.240,70	419.101,34
FI CAIXA BRASIL IDKA IPCA 2A TITULOS PUBLICOS RENDA FIXA LP	6.464.202,06	6.542.805,46	6.629.896,50
FI CAIXA BRASIL IMA GERAL TÍTULOS PÚBLICOS RENDA FIXA LP	1.420.429,23	5.443.813,53	5.539.487,43
FI CAIXA BRASIL IMA-B 5 TÍTULOS PÚBLICOS RENDA FIXA LP	3.190.515,92	3.224.585,60	4.477.105,24
FI CAIXA BRASIL IMA-B TÍTULOS PÚBLICOS RENDA FIXA LP	7.982.928,59	8.049.274,48	8.176.722,34
FI CAIXA BRASIL IRF-M 1 TÍTULOS PÚBLICOS RENDA FIXA	1.368.631,55	8.994.578,77	9.099.926,81
FI CAIXA BRASIL TÍTULOS PÚBLICOS RENDA FIXA LP	783.449,48	608.092,73	432.210,36
FIC-FI CAIXA NOVO BRASIL IMA-B RENDA FIXA LP	1.774.717,78	2.363.941,84	2.399.571,05
ITAÚ SOBERANO RENDA FIXA IRFM 1 - FI	3.602.888,51	3.645.256,86	3.687.737,32
ITAÚ INSTITUCIONAL ALOCAÇÃO DINÂMICA RENDA FIXA FI EM COTAS DE FUNI	-	3.991.377,23	4.063.469,91
BB AÇÕES IBRX INDEXADO FIC-FI	289.969,18	292.958,08	294.471,51
ITAÚ INSTITUCIONAL MULTIMERCADO JUROS E MOEDAS - FI	3.719.632,72	3.765.102,24	3.811.664,34
FI CAIXA BRASIL 2018 II TÍTULOS PÚBLICOS RENDA FIXA	-	7.665.315,57	7.768.131,91
Conta-Corrente			
CAIXA ECONÔMICA FEDERAL	7.262,20	70,71	23.392,82
BANCO DO BRASIL	-	-	-
ITAÚ	-	-	-
BRADESCO	-	-	-
TOTAL DA CARTEIRA	112.547.202,63	114.800.876,83	117.392.990,95

**FAZPREV****Instituto de Previdência dos Serv. Públicos Mun. de Fazenda Rio Grande - PR****CARTEIRA DE INVESTIMENTOS - MENSAL**

FUNDOS DE INVESTIMENTO (FI)	outubro-16	novembro-16	dezembro-16
FI de Renda Fixa, Renda Variável e Multimercados			
BB PREVIDENCIÁRIO RENDA FIXA IDKA 2 TÍTULOS PÚBLICOS FI	-	-	-
BB PREVIDENCIÁRIO RENDA FIXA IMA-B FI	-	-	-
BB PREVIDENCIÁRIO RENDA FIXA IMA-B TÍTULOS PÚBLICOS FI	-	-	-
BB PREVIDENCIÁRIO RENDA FIXA IRF-M TÍTULOS PÚBLICOS FI	-	-	-
BB PREVIDENCIÁRIO RENDA FIXA IRF-M1 TÍTULOS PÚBLICOS FIC FI	-	-	-
BB PREVIDENCIÁRIO RENDA FIXA PERFIL FIC-FI	-	-	-
BRADERCO FI RENDA FIXA IRF-M 1 TÍTULOS PÚBLICOS	-	-	-
BRADERCO FI REFERENCIADO DI PREMIUM	-	-	-
BRADERCO INSTITUCIONAL FIC-FI RENDA FIXA IMA-B 5	-	-	-
BRADERCO INSTITUCIONAL FI RENDA FIXA B VÉRTICE 2019	-	-	-
BB PREVIDENCIÁRIO RENDA FIXA TÍTULOS PÚBLICOS IX FI	-	-	-
FI CAIXA BRASIL 2016 II TÍTULOS PÚBLICOS RENDA FIXA	-	-	-
FI CAIXA BRASIL 2016 III TÍTULOS PÚBLICOS RENDA FIXA	-	-	-
FI CAIXA BRASIL 2016 IV TÍTULOS PÚBLICOS RENDA FIXA	-	-	-
FI CAIXA BRASIL 2016 V TÍTULOS PÚBLICOS RENDA FIXA	-	-	-
FI CAIXA BRASIL 2016 VI TÍTULOS PÚBLICOS RENDA FIXA	-	-	-
FI CAIXA BRASIL IPCA XVI RENDA FIXA CRÉDITO PRIVADO	-	-	-
FI CAIXA BRASIL IMA B 5+ TITULOS PÚBLICOS RENDA FIXA LP	-	-	-
FI CAIXA BRASIL IDKA IPCA 2A TITULOS PUBLICOS RENDA FIXA LP	-	-	-
FI CAIXA BRASIL IMA GERAL TÍTULOS PÚBLICOS RENDA FIXA LP	-	-	-
FI CAIXA BRASIL IMA-B 5 TÍTULOS PÚBLICOS RENDA FIXA LP	-	-	-
FI CAIXA BRASIL IMA-B TÍTULOS PÚBLICOS RENDA FIXA LP	-	-	-
FI CAIXA BRASIL IRF-M 1 TÍTULOS PÚBLICOS RENDA FIXA	-	-	-
FI CAIXA BRASIL TÍTULOS PÚBLICOS RENDA FIXA LP	-	-	-
FIC-FI CAIXA NOVO BRASIL IMA-B RENDA FIXA LP	-	-	-
ITAÚ SOBERANO RENDA FIXA IRFM 1 - FI	-	-	-
BB AÇÕES IBRX INDEXADO FIC-FI	-	-	-
ITAÚ INSTITUCIONAL MULTIMERCADO JUROS E MOEDAS - FI	-	-	-
FI CAIXA BRASIL 2018 II TÍTULOS PÚBLICOS RENDA FIXA	-	-	-
Conta-Corrente			
CAIXA ECONÔMICA FEDERAL	-	-	-
BANCO DO BRASIL	-	-	-
ITAÚ	-	-	-
BRADERCO	-	-	-
TOTAL DA CARTEIRA	-	-	-



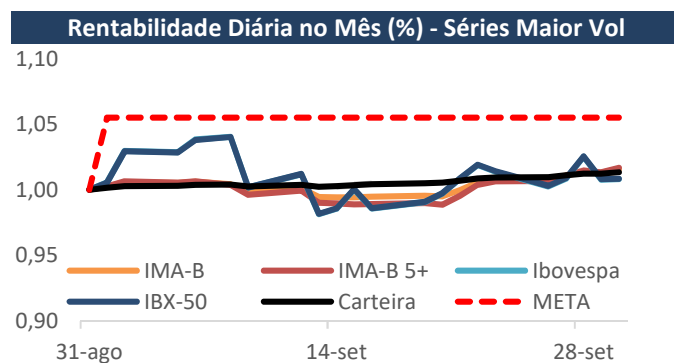
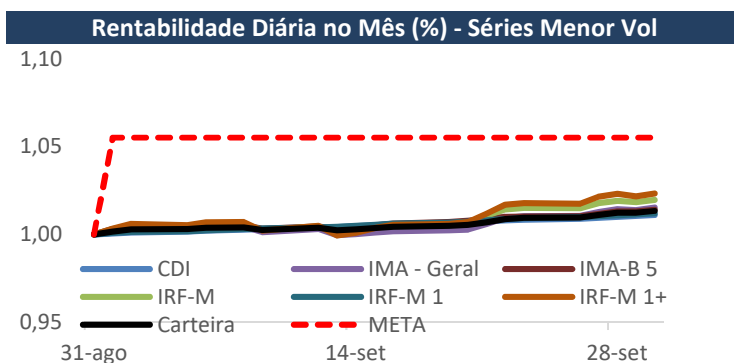
FAZPREV

Instituto de Previdência dos Serv. Públicos Mun. de Fazenda Rio Grande - PR

RENTABILIDADE DOS FUNDOS DE INVESTIMENTO

FUNDOS DE INVESTIMENTO (FI)	Bench	Rentabilidade			% da Meta		
		set	2016	12 m	set	2016	12 m
FI de Renda Fixa							
BB PREVIDENCIÁRIO RENDA FIXA IDKA 2 TÍTULOS PÚBLICOS FI	IDkA	1,35%	12,40%	18,25%	238%	121%	122%
BB PREVIDENCIÁRIO RENDA FIXA IMA-B FI	IMA-B	1,64%	21,66%	27,79%	290%	212%	185%
BB PREVIDENCIÁRIO RENDA FIXA IMA-B TÍTULOS PÚBLICOS FI	IMA-B	1,56%	21,80%	27,99%	276%	213%	187%
BB PREVIDENCIÁRIO RENDA FIXA IRF-M TÍTULOS PÚBLICOS FI	IRF-M	1,96%	19,21%	22,07%	345%	188%	147%
BB PREVIDENCIÁRIO RENDA FIXA IRF-M1 TÍTULOS PÚBLICOS FIC FI	IRF-M 1	1,16%	10,97%	14,91%	204%	107%	99%
BB PREVIDENCIÁRIO RENDA FIXA PERFIL FIC-FI	CDI	1,11%	10,26%	14,00%	197%	100%	93%
BRADESCO FI RENDA FIXA IRF-M 1 TÍTULOS PÚBLICOS	IRF-M 1	1,17%	11,00%	15,14%	206%	108%	101%
BRADESCO FI REFERENCIADO DI PREMIUM	CDI	1,10%	10,44%	14,15%	194%	102%	94%
BRADESCO INSTITUCIONAL FIC-FI RENDA FIXA IMA-B 5	IMA-B 5	1,40%	12,79%	18,62%	247%	125%	124%
BRADESCO INSTITUCIONAL FI RENDA FIXA B VÉRTICE 2019	IPCA	1,74%	14,45%	20,51%	307%	141%	137%
BB PREVIDENCIÁRIO RENDA FIXA TÍTULOS PÚBLICOS IX FI	IDkA	1,33%	10,79%	16,20%	235%	106%	108%
FI CAIXA BRASIL IPCA XVI RENDA FIXA CRÉDITO PRIVADO	CDI	0,95%	14,42%	20,78%	167%	141%	139%
FI CAIXA BRASIL IMA B 5+ TITULOS PÚBLICOS RENDA FIXA LP	IMA-B 5+	1,66%	27,64%	33,84%	293%	270%	226%
FI CAIXA BRASIL IDKA IPCA 2A TITULOS PUBLICOS RENDA FIXA LP	IDkA	1,33%	12,42%	18,28%	235%	122%	122%
FI CAIXA BRASIL IMA GERAL TÍTULOS PÚBLICOS RENDA FIXA LP	IMA - Geral	1,58%	17,46%	21,60%	279%	171%	144%
FI CAIXA BRASIL IMA-B 5 TÍTULOS PÚBLICOS RENDA FIXA LP	IMA-B 5	1,40%	12,68%	18,43%	247%	124%	123%
FI CAIXA BRASIL IMA-B TÍTULOS PÚBLICOS RENDA FIXA LP	IMA-B	1,58%	21,72%	27,66%	279%	213%	185%
FI CAIXA BRASIL IRF-M 1 TÍTULOS PÚBLICOS RENDA FIXA	IRF-M 1	1,17%	11,05%	14,99%	207%	108%	100%
FI CAIXA BRASIL TÍTULOS PÚBLICOS RENDA FIXA LP	CDI	1,10%	10,50%	14,12%	194%	103%	94%
FIC-FI CAIXA NOVO BRASIL IMA-B RENDA FIXA LP	IMA-B	1,51%	21,14%	27,24%	266%	207%	182%
ITAÚ SOBERANO RENDA FIXA IRFM 1 - FI	IRF-M 1	1,17%	10,91%	14,88%	205%	107%	99%
ITAÚ INSTITUCIONAL ALOCAÇÃO DINÂMICA RENDA FIXA FI EM COTAS DE FUNDOS DE	IPCA	1,81%	18,05%	21,56%	318%	177%	144%
FI CAIXA BRASIL 2018 II TÍTULOS PÚBLICOS RENDA FIXA	IMA-B	1,34%			237%	-	-
FI de Renda Variável e Multimercados							
BB AÇÕES IBRX INDEXADO FIC-FI	IbRx	0,52%	31,11%	25,75%	91%	304%	172%
ITAÚ INSTITUCIONAL MULTIMERCADO JUROS E MOEDAS - FI	CDI	1,24%	10,84%	14,32%	218%	106%	96%

PRINCIPAIS INDICADORES	Rentabilidade			% da Meta		
	set	2016	12 m	set	2016	12 m
CDI (CERTIFICADO DE DEPÓSITO INTERFINANCEIRO)	1,11%	10,42%	14,13%	195%	102%	94%
IMA - GERAL (ÍNDICE DE MERCADO ANBIMA - GERAL)	1,53%	17,70%	22,07%	270%	173%	147%
IMA-B (ÍNDICE DE MERCADO ANBIMA - B)	1,57%	22,00%	28,36%	277%	215%	189%
IMA-B 5 (ÍNDICE DE MERCADO ANBIMA - B 5)	1,41%	12,92%	18,83%	249%	126%	126%
IMA-B 5+ (ÍNDICE DE MERCADO ANBIMA - B 5+)	1,67%	28,05%	34,70%	294%	275%	232%
IRF-M (ÍNDICE DE RENDA FIXA DO MERCADO)	1,96%	19,30%	22,20%	346%	189%	148%
IRF-M 1 (ÍNDICE DE RENDA FIXA DO MERCADO - 1)	1,19%	11,14%	15,14%	210%	109%	101%
IRF-M 1+ (ÍNDICE DE RENDA FIXA DO MERCADO - 1+)	2,33%	25,23%	27,33%	410%	247%	182%
IBOVESPA (ÍNDICE DA BOLSA DE SÃO PAULO)	0,80%	34,64%	29,53%	142%	339%	197%
IBX-50 (ÍNDICE BRASIL 50)	0,85%	32,98%	26,40%	150%	323%	176%



**FAZPREV****Instituto de Previdência dos Serv. Públicos Mun. de Fazenda Rio Grande - PR****PARTICIPAÇÃO DOS FUNDOS NA RENTABILIDADE DA CARTEIRA**

Últimos 6 meses		Rentabilidade Diária x Peso Diário					
FUNDOS DE INVESTIMENTO (FI)	Indexador	set	ago	jul	jun	mai	abr
BB PREVIDENCIÁRIO RENDA FIXA IDKA 2 TÍTULOS PÚBLICOS FI	IDKa	0,16	0,16	0,13	0,10	0,09	0,20
BB PREVIDENCIÁRIO RENDA FIXA IMA-B FI	IMA-B	0,02	0,01	0,04	0,03	- 0,00	0,06
BB PREVIDENCIÁRIO RENDA FIXA IMA-B TÍTULOS PÚBLICOS FI	IMA-B	0,04	- 0,01	0,02	0,02	- 0,00	0,03
BB PREVIDENCIÁRIO RENDA FIXA IRF-M TÍTULOS PÚBLICOS FI	IRF-M	0,05	0,01	0,01	0,02	0,00	0,03
BB PREVIDENCIÁRIO RENDA FIXA IRF-M1 TÍTULOS PÚBLICOS FIC FI	IRF-M 1	0,00	0,00	0,00	0,00	0,00	0,00
BB PREVIDENCIÁRIO RENDA FIXA PERFIL FIC-FI	CDI	0,12	0,13	0,12	0,12	0,13	0,11
BRADERCO FI RENDA FIXA IRF-M 1 TÍTULOS PÚBLICOS	IRF-M 1	0,06	0,06	0,05	0,06	0,06	0,06
BRADERCO FI REFERENCIADO DI PREMIUM	CDI	0,10	0,11	0,11	0,11	0,10	0,10
BRADERCO INSTITUCIONAL FIC-FI RENDA FIXA IMA-B 5	IMA-B 5	0,02	0,01	0,02	0,01	0,01	0,02
BRADERCO INSTITUCIONAL FI RENDA FIXA B VÉRTICE 2019	IPCA	0,05	0,03	0,03	0,02	0,02	0,06
BB PREVIDENCIÁRIO RENDA FIXA TÍTULOS PÚBLICOS IX FI	IDKa	0,00	0,02	0,02	0,03	0,03	0,02
FI CAIXA BRASIL 2016 II TÍTULOS PÚBLICOS RENDA FIXA	IPCA		- 0,96	0,06	0,07	0,07	0,04
FI CAIXA BRASIL 2016 III TÍTULOS PÚBLICOS RENDA FIXA	IPCA		- 0,86	0,06	0,07	0,07	0,04
FI CAIXA BRASIL 2016 IV TÍTULOS PÚBLICOS RENDA FIXA	IPCA		- 0,81	0,06	0,07	0,07	0,03
FI CAIXA BRASIL 2016 V TÍTULOS PÚBLICOS RENDA FIXA	IPCA		- 0,46	0,03	0,04	0,04	0,02
FI CAIXA BRASIL 2016 VI TÍTULOS PÚBLICOS RENDA FIXA	IPCA		- 10,54	0,03	0,05	0,06	0,03
FI CAIXA BRASIL IPCA XVI RENDA FIXA CRÉDITO PRIVADO	CDI	0,03	0,06	0,01	0,04	0,05	0,02
FI CAIXA BRASIL IMA B 5+ TÍTULOS PÚBLICOS RENDA FIXA LP	IMA-B 5+	0,01	0,00	0,01	0,01	- 0,00	0,01
FI CAIXA BRASIL IDKA IPCA 2A TÍTULOS PÚBLICOS RENDA FIXA LP	IDKa	0,08	0,07	0,06	0,05	0,04	0,10
FI CAIXA BRASIL IMA GERAL TÍTULOS PÚBLICOS RENDA FIXA LP	IMA - Geral	0,07	0,01	0,02	0,02	0,00	0,04
FI CAIXA BRASIL IMA-B 5 TÍTULOS PÚBLICOS RENDA FIXA LP	IMA-B 5	0,04	0,03	0,03	0,02	0,01	0,05
FI CAIXA BRASIL IMA-B TÍTULOS PÚBLICOS RENDA FIXA LP	IMA-B	0,11	0,06	0,12	0,13	- 0,01	0,13
FI CAIXA BRASIL IRF-M 1 TÍTULOS PÚBLICOS RENDA FIXA	IRF-M 1	0,09	0,09	0,01	0,01	0,01	0,01
FI CAIXA BRASIL TÍTULOS PÚBLICOS RENDA FIXA LP	CDI	0,01	0,01	0,01	0,01	0,01	0,01
FIC-FI CAIXA NOVO BRASIL IMA-B RENDA FIXA LP	IMA-B	0,03	0,01	0,04	0,03	0,00	0,06
ITAÚ SOBERANO RENDA FIXA IRFM 1 - FI	IRF-M 1	0,04	0,04	0,03	0,03	0,03	0,03
BB AÇÕES IBRX INDEXADO FIC-FI	IBrX	0,00	0,00	0,03	0,01	- 0,01	0,02
FI CAIXA BRASIL IMA-B TÍTULOS PÚBLICOS RENDA FIXA LP	IMA-B	0,11	0,06	0,12	0,13	- 0,01	0,13

Últimos 6 meses		Peso Fechamento Carteira					
FUNDOS DE INVESTIMENTO (FI)	Indexador	set	ago	jul	jun	mai	abr
BB PREVIDENCIÁRIO RENDA FIXA IDKA 2 TÍTULOS PÚBLICOS FI	IDKa	11,97%	12,07%	12,16%	12,29%	12,39%	12,54%
BB PREVIDENCIÁRIO RENDA FIXA IMA-B FI	IMA-B	1,44%	1,45%	1,46%	1,46%	1,45%	1,49%
BB PREVIDENCIÁRIO RENDA FIXA IMA-B TÍTULOS PÚBLICOS FI	IMA-B	2,55%	2,57%	0,89%	0,89%	0,89%	0,90%
BB PREVIDENCIÁRIO RENDA FIXA IRF-M TÍTULOS PÚBLICOS FI	IRF-M	2,69%	2,70%	0,96%	0,97%	0,97%	0,98%
BB PREVIDENCIÁRIO RENDA FIXA IRF-M1 TÍTULOS PÚBLICOS FIC FI	IRF-M 1	0,14%	0,15%	0,15%	0,15%	0,15%	0,15%
BB PREVIDENCIÁRIO RENDA FIXA PERFIL FIC-FI	CDI	10,32%	10,44%	10,52%	10,62%	11,23%	10,73%
BRADERCO FI RENDA FIXA IRF-M 1 TÍTULOS PÚBLICOS	IRF-M 1	5,24%	5,29%	5,33%	5,40%	5,43%	5,47%
BRADERCO FI REFERENCIADO DI PREMIUM	CDI	9,15%	9,25%	9,32%	9,42%	9,46%	9,46%
BRADERCO INSTITUCIONAL FIC-FI RENDA FIXA IMA-B 5	IMA-B 5	1,49%	1,50%	1,51%	1,53%	1,54%	1,00%
BRADERCO INSTITUCIONAL FI RENDA FIXA B VÉRTICE 2019	IPCA	2,95%	2,96%	2,99%	3,02%	3,05%	3,17%
BB PREVIDENCIÁRIO RENDA FIXA TÍTULOS PÚBLICOS IX FI	IDKa	0,28%	0,28%	2,00%	2,03%	2,03%	2,04%
FI CAIXA BRASIL 2016 II TÍTULOS PÚBLICOS RENDA FIXA	IPCA	0,00%	0,00%	5,01%	5,06%	5,08%	5,10%
FI CAIXA BRASIL 2016 III TÍTULOS PÚBLICOS RENDA FIXA	IPCA	0,00%	0,00%	4,94%	4,98%	5,00%	5,02%
FI CAIXA BRASIL 2016 IV TÍTULOS PÚBLICOS RENDA FIXA	IPCA	0,00%	0,00%	4,89%	4,93%	4,95%	4,97%
FI CAIXA BRASIL 2016 V TÍTULOS PÚBLICOS RENDA FIXA	IPCA	0,00%	0,00%	2,94%	2,97%	2,98%	2,99%
FI CAIXA BRASIL 2016 VI TÍTULOS PÚBLICOS RENDA FIXA	IPCA	0,00%	0,00%	3,93%	3,96%	3,98%	4,00%
FI CAIXA BRASIL IPCA XVI RENDA FIXA CRÉDITO PRIVADO	CDI	3,39%	3,43%	3,44%	3,50%	3,52%	3,54%
FI CAIXA BRASIL IMA B 5+ TÍTULOS PÚBLICOS RENDA FIXA LP	IMA-B 5+	0,36%	0,36%	0,36%	0,36%	0,18%	0,18%
FI CAIXA BRASIL IDKA IPCA 2A TÍTULOS PÚBLICOS RENDA FIXA LP	IDKa	5,65%	5,70%	5,74%	5,80%	5,39%	5,45%
FI CAIXA BRASIL IMA GERAL TÍTULOS PÚBLICOS RENDA FIXA LP	IMA - Geral	4,72%	4,74%	1,26%	1,26%	1,25%	1,26%
FI CAIXA BRASIL IMA-B 5 TÍTULOS PÚBLICOS RENDA FIXA LP	IMA-B 5	3,81%	2,81%	2,84%	1,75%	1,76%	1,78%
FI CAIXA BRASIL IMA-B TÍTULOS PÚBLICOS RENDA FIXA LP	IMA-B	6,97%	7,01%	7,09%	7,07%	6,57%	6,71%
FI CAIXA BRASIL IRF-M 1 TÍTULOS PÚBLICOS RENDA FIXA	IRF-M 1	7,75%	7,83%	1,22%	1,23%	1,24%	1,25%
FI CAIXA BRASIL TÍTULOS PÚBLICOS RENDA FIXA LP	CDI	0,37%	0,53%	0,70%	0,95%	1,12%	1,29%
FIC-FI CAIXA NOVO BRASIL IMA-B RENDA FIXA LP	IMA-B	2,04%	2,06%	1,58%	1,57%	1,57%	1,59%
ITAÚ SOBERANO RENDA FIXA IRFM 1 - FI	IRF-M 1	3,14%	3,18%	3,20%	3,24%	3,26%	3,29%
FI CAIXA BRASIL 2018 II TÍTULOS PÚBLICOS RENDA FIXA	IMA-B	6,62%	6,68%	0,00%	0,00%	0,00%	0,00%
BB AÇÕES IBRX INDEXADO FIC-FI	IBrX	0,25%	0,26%	0,26%	0,24%	0,23%	0,25%
FI CAIXA BRASIL IMA-B TÍTULOS PÚBLICOS RENDA FIXA LP	IMA-B	6,97%	7,01%	7,09%	7,07%	6,57%	6,71%



FAZPREV

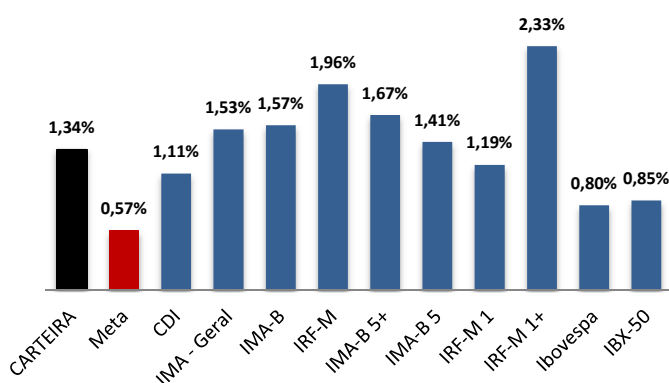
Instituto de Previdência dos Serv. Públicos Mun. de Fazenda Rio Grande - PR

RENTABILIDADE DA CARTEIRA CONSOLIDADA

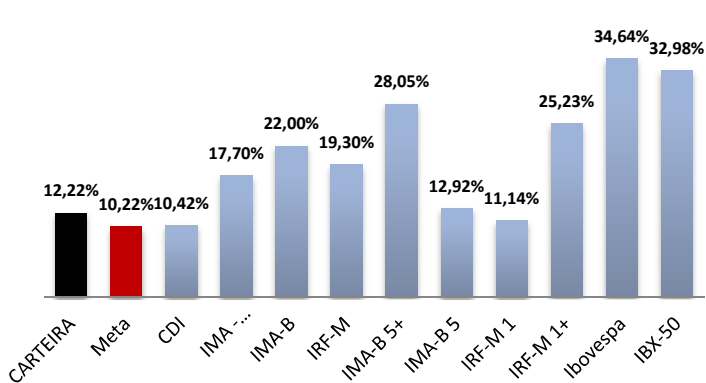
PERÍODO	Carteira	Meta	CDI	IMA Geral	IMA-B	% Meta	% CDI	% IMA Gera	% IMA-B
janeiro-16	1,94%	1,76%	1,05%	2,02%	1,91%	110,30%	184,32%	96,45%	101,72%
fevereiro-16	1,18%	1,39%	1,00%	1,69%	2,26%	84,80%	117,80%	69,90%	52,19%
março-16	1,24%	0,92%	1,16%	3,42%	5,31%	134,59%	106,57%	36,17%	23,29%
abril-16	1,38%	1,10%	1,05%	2,89%	3,93%	125,44%	130,82%	47,67%	35,14%
maio-16	0,93%	1,27%	1,11%	0,42%	-0,10%	73,40%	84,20%	221,55%	-949,33%
junho-16	1,21%	0,84%	1,16%	1,81%	1,93%	143,75%	103,86%	66,41%	62,48%
julho-16	1,27%	1,01%	1,11%	1,66%	2,51%	125,55%	114,42%	76,18%	50,54%
agosto-16	1,12%	0,93%	1,21%	1,03%	0,89%	120,68%	92,37%	108,92%	126,45%
setembro-16	1,34%	0,57%	1,11%	1,53%	1,57%	235,63%	120,66%	87,28%	85,09%
outubro-16									
novembro-16									
dezembro-16									

2016 (acumulado) **12,22%** **10,22%** **10,42%** **17,70%** **22,00%**

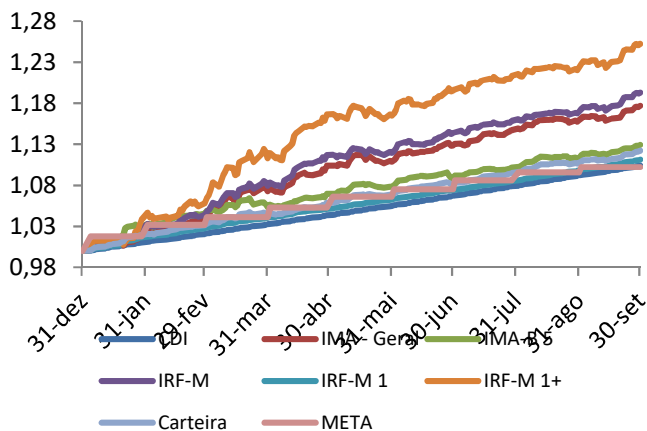
Carteira x Indicadores (set/16)



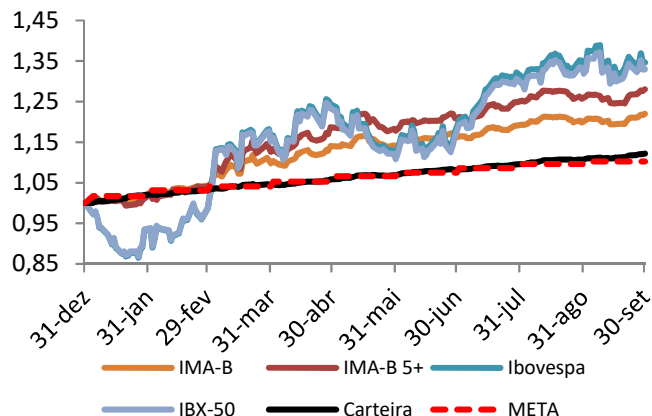
Carteira x Indicadores (2016)



Rentabilidade Diária no Ano (%) - Séries Menor Vol



Rentabilidade Diária no Ano (%) - Séries Maior Vol





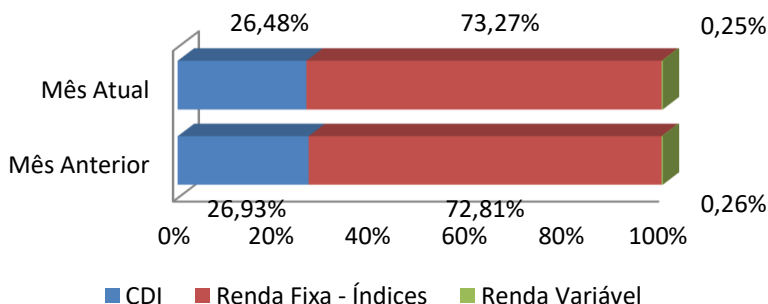
DISTRIBUIÇÃO DA CARTEIRA POR ÍNDICES

ÍNDICES	ago/16	set/16
CDI	26,93%	26,48%
IRF-M	19,14%	18,96%
IRF-M	2,70%	2,69%
IRF-M 1	16,45%	16,28%
IRF-M 1+	0,00%	0,00%
IMA-B	24,43%	25,28%
IMA-B	19,77%	19,62%
IMA-B 5	4,31%	5,30%
IMA-B 5+	0,36%	0,36%
IMA - Geral	4,74%	4,72%
IDkA	18,05%	17,89%
Outros RF	0,00%	0,00%
RV	0,26%	0,25%
Ibovespa	0,00%	0,00%
IBrX	0,26%	0,25%
IBrX-50	0,00%	0,00%
Outros RV	0,00%	0,00%
IPCA	6,44%	6,41%

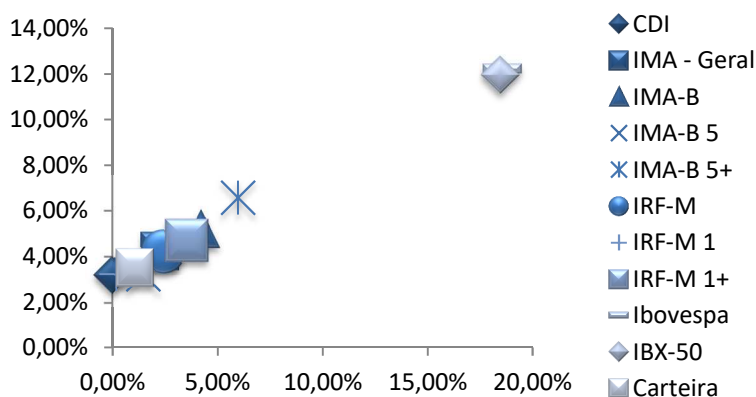
Conceitos

CDI = FIDC + Multimercados + LFT + FI no qual o índice é o CDI
IRF-M = FI no qual o índice é o IRF-M
IRF-M 1 = NTN-F e/ou LTN com vencimento igual ou inferior a 1 ano + FI no qual o índice é o IRF-M 1
IRF-M 1+ = NTN-F e/ou LTN com vencimento superior a 1 ano + FI no qual o índice é o IRF-M 1+
IMA-B = FI no qual o índice é o IMA-B
IMA-B 5 = NTN-B com vencimento igual ou inferior a 5 anos + FI no qual o índice é o IMA-B 5
IMA-B 5+ = NTN-B com vencimento superior a 5 anos + FI no qual o índice é o IMA-B 5+
IMA Geral = FI no qual o índice é o IMA Geral
IDkA = Fundos com o benchmark IDkA
Outros RF = Fundos de Renda Fixa com outro índice de referência
Ibovespa = FIA no qual o índice é o Ibovespa
IBrX = FIA no qual o índice é o IBrX
IBrX-50 = FIA no qual o índice é o IBrX-50
Outros = FIA no qual o índice não é Ibovespa, IBrX ou IBrX-50

Distribuição da Carteira por Índices (mensalmente)



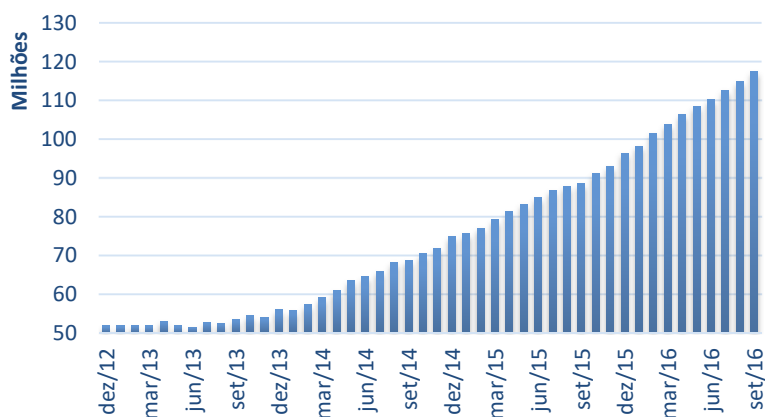
Relação Risco x Retorno da Carteira (em 3 meses)



Análise de Risco e Retorno

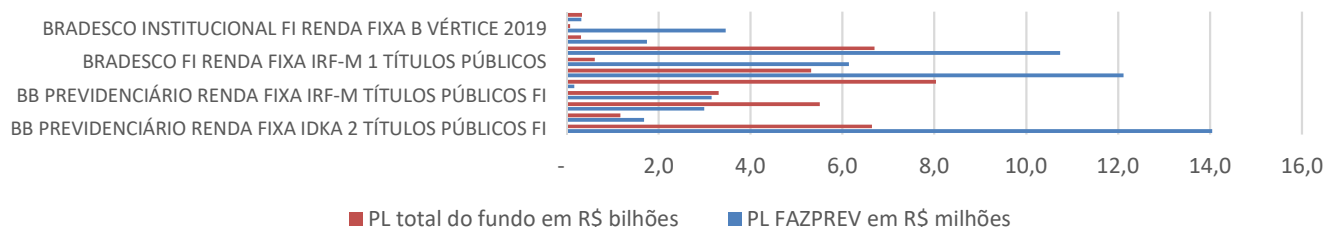
O gráfico acima mostra o retorno nos últimos 3 meses no eixo vertical e o risco (volatilidade anualizada calculada nos últimos 3 meses) no eixo horizontal. Carteiras de investimento devem apresentar a melhor relação de risco e retorno, comparativamente aos índices de referência, conforme pode ser

Evolução do Patrimônio (em R\$ milhões)



**FAZPREV****Instituto de Previdência dos Serv. Públicos Mun. de Fazenda Rio Grande - PR****ENQUADRAMENTO DA CARTEIRA POR FUNDOS**

FUNDOS DE INVESTIMENTO (FI)	Enquad.	Enquadramento por PL			Enquadrado?
		PL set/16	PL Fundo*	%	
FI de Renda Fixa					
BB PREVIDENCIÁRIO RENDA FIXA IDKA 2 TÍTULOS PÚBLICOS FI	7°, I, b	14.047.217,30	6.645.290.739,53	0,21%	Sim
BB PREVIDENCIÁRIO RENDA FIXA IMA-B FI	7°, III	1.688.632,01	1.169.761.031,60	0,14%	Sim
BB PREVIDENCIÁRIO RENDA FIXA IMA-B TÍTULOS PÚBLICOS FI	7°, I, b	2.997.964,73	5.511.938.103,32	0,05%	Sim
BB PREVIDENCIÁRIO RENDA FIXA IRF-M TÍTULOS PÚBLICOS FI	7°, I, b	3.155.731,78	3.309.894.909,48	0,10%	Sim
BB PREVIDENCIÁRIO RENDA FIXA IRF-M1 TÍTULOS PÚBLICOS FIC FI	7°, I, b	169.988,25	8.038.104.839,70	0,00%	Sim
BB PREVIDENCIÁRIO RENDA FIXA PERFIL FIC-FI	7°, IV	12.118.341,50	5.324.479.399,10	0,23%	Sim
BRADERCO FI RENDA FIXA IRF-M 1 TÍTULOS PÚBLICOS	7°, I, b	6.145.074,95	614.447.004,65	1,00%	Sim
BRADERCO FI REFERENCIADO DI PREMIUM	7°, IV	10.738.114,80	6.698.513.271,76	0,16%	Sim
BRADERCO INSTITUCIONAL FIC-FI RENDA FIXA IMA-B 5	7°, I, b	1.746.607,08	314.252.368,54	0,56%	Sim
BRADERCO INSTITUCIONAL FI RENDA FIXA B VÉRTICE 2019	7°, I, b	3.462.073,45	76.594.305,11	4,52%	Sim
BB PREVIDENCIÁRIO RENDA FIXA TÍTULOS PÚBLICOS IX FI	7°, I, b	323.562,62	338.451.703,46	0,10%	Sim
FI CAIXA BRASIL 2016 II TÍTULOS PÚBLICOS RENDA FIXA	7°, I, b	-	-	0,00%	Sim
FI CAIXA BRASIL 2016 III TÍTULOS PÚBLICOS RENDA FIXA	7°, I, b	-	-	0,00%	Sim
FI CAIXA BRASIL 2016 IV TÍTULOS PÚBLICOS RENDA FIXA	7°, I, b	-	-	0,00%	Sim
FI CAIXA BRASIL 2016 V TÍTULOS PÚBLICOS RENDA FIXA	7°, I, b	-	-	0,00%	Sim
FI CAIXA BRASIL 2016 VI TÍTULOS PÚBLICOS RENDA FIXA	7°, I, b	-	-	0,00%	Sim
FI CAIXA BRASIL IPCA XVI RENDA FIXA CRÉDITO PRIVADO	7°, VII, b	3.976.793,60	203.567.437,96	1,95%	Sim
FI CAIXA BRASIL IMA B 5+ TITULOS PÚBLICOS RENDA FIXA LP	7°, I, b	419.101,34	649.080.356,24	0,06%	Sim
FI CAIXA BRASIL IDKA IPCA 2A TITULOS PUBLICOS RENDA FIXA LP	7°, I, b	6.629.896,50	4.547.450.162,73	0,15%	Sim
FI CAIXA BRASIL IMA GERAL TÍTULOS PÚBLICOS RENDA FIXA LP	7°, I, b	5.539.487,43	1.228.075.434,41	0,45%	Sim
FI CAIXA BRASIL IMA-B 5 TÍTULOS PÚBLICOS RENDA FIXA LP	7°, I, b	4.477.105,24	6.082.965.267,18	0,07%	Sim
FI CAIXA BRASIL IMA-B TÍTULOS PÚBLICOS RENDA FIXA LP	7°, I, b	8.176.722,34	5.236.456.842,45	0,16%	Sim
FI CAIXA BRASIL IRF-M 1 TÍTULOS PÚBLICOS RENDA FIXA	7°, I, b	9.099.926,81	10.082.471.405,30	0,09%	Sim
FI CAIXA BRASIL TÍTULOS PÚBLICOS RENDA FIXA LP	7°, IV	432.210,36	2.173.188.938,54	0,02%	Sim
FIC-FI CAIXA NOVO BRASIL IMA-B RENDA FIXA LP	7°, III	2.399.571,05	2.345.947.611,75	0,10%	Sim
ITAÚ SOBERANO RENDA FIXA IRFM 1 - FI	7°, I, b	3.687.737,32	165.662.284,44	2,23%	Sim
• ITAÚ INSTITUCIONAL ALOCAÇÃO DINÂMICA RENDA FIXA FI EM COTAS DE FUNDO	7°, I, b	4.063.469,91	1.151.542.145,17	0,35%	Sim
• FI CAIXA BRASIL 2018 II TÍTULOS PÚBLICOS RENDA FIXA	7°, I, b	7.768.131,91	2.153.957.162,24	0,36%	Sim
FI de Renda Variável e Multimercados					
BB AÇÕES IBRX INDEXADO FIC-FI	8°, II	294.471,51	111.400.486,30	0,26%	Sim
ITAÚ INSTITUCIONAL MULTIMERCADO JUROS E MOEDAS - FI	8°, IV	3.811.664,34	195.273.969,96	1,95%	Sim

PL set/16 FAZPREV - PL set/16 FUNDO (Acima de R\$ 5 milhões)**LEGENDA:**

- ⊗ Resgates Efetuados em 2016
- Aplicações Novos Fundos em 2016

* Para FIDC considera-se apenas as cotas seniores para determinação do limite de enquadramento, conforme a Res. CMN 4.392/14

**FAZPREV****Instituto de Previdência dos Serv. Públicos Mun. de Fazenda Rio Grande - PR****ENQUADRAMENTO DA CARTEIRA POR APLICAÇÕES****Segmento de Renda Fixa**

Artigo	Tipo de Ativo / Condições de Enquadramento	Limite 3.922	Limite 4.392	Limite da PI	Total (R\$)	% da Carteira	Status
7°	Fundos de Investimento de Renda Fixa e Títulos Públicos	100%	100%	100%	113.263.462,28	96,50%	Enquadrado
7°, I	Títulos do Tesouro Nacional	100%	100%	100%	-	0,00%	Enquadrado
7°, I, a	Títulos do Tesouro Nacional / Negociação via plataforma eletrônica	100%	100%	100%	-	0,00%	Enquadrado
7°, I, b	Fundos de Investimento 100% TN / Condomínio aberto e benchmark IMA ou IDkA	100%	100%	100%	81.909.798,96	69,79%	Enquadrado
7°, II	Operações Compromissadas / Exclusivamente com lastro em TN	15%	15%	15%	-	0,00%	Enquadrado
7°, III	Fundos de Investimento Renda Fixa ou Referenciados / Fundos de Índice de Renda Fixa / Benchmark IMA ou IDkA e baixo risco	80%	80%	80%	4.088.203,06	3,48%	Enquadrado
7°, IV	Fundos de Investimento Renda Fixa ou Referenciados / Fundos de Índice de Renda Fixa / Benchmark de Renda Fixa e baixo	30%	30%	30%	23.288.666,66	19,84%	Enquadrado
7°, V	Depósito em Poupança / Letras Imobiliárias Garantidas	20%	20%	20%	-	0,00%	Enquadrado
7°, VI e VI	FIDC's Abertos, Fechados, Fundos Renda Fixa ou Referenciados (Crédito Privado)	15%	18,75%	15%	3.976.793,60	3,39%	Enquadrado
7°, VI	FIDC's Abertos / Condomínio aberto e baixo risco de crédito	15%	18,75%	15%	-	0,00%	Enquadrado
7°, VII	FIDC's Fechados e Fundos Renda Fixa ou Referenciados (Crédito Privado)	5%	6,25%	5%	3.976.793,60	3,39%	Enquadrado
7°, VII, a	FIDC's Fechados / Condomínio fechado e baixo risco de crédito	5%	5%	5%	-	0,00%	Enquadrado
7°, VII, b	Fundos Renda Fixa ou Referenciados / Crédito privado no nome e baixo risco de crédito	5%	5%	5%	3.976.793,60	3,39%	Enquadrado

Segmento de Renda Variável

Artigo	Tipo de Ativo	Limite 3.922	Limite 4.392	Limite da PI	Total (R\$)	% da Carteira	Status
8°	Fundos de Investimento	30%	30%	30%	4.106.135,85	3,50%	Enquadrado
8°, I	Fundos de Investimento Referenciados / Benchmark Ibovespa, IBrX ou IBrX-50, exclusivamente	30%	30%	30%	-	0,00%	Enquadrado
8°, II	Fundos de Índices Referenciados em Ações / Benchmark Ibovespa. IBrX ou IBrX-50. exclusivamente	20%	20%	20%	294.471,51	0,25%	Enquadrado
8°, III	Fundos de Investimento em Ações / Condomínio aberto	15%	15%	15%	-	0,00%	Enquadrado
8°, IV	Fundos de Investimento Multimercado / Condomínio aberto e sem alavancagem	5%	6,25%	5%	3.811.664,34	3,25%	Enquadrado
8°, V	Fundos de Investimento em Participações / Condomínio fechado	5%	6,25%	5%	-	0,00%	Enquadrado
8°, VI	Fundos de Investimento Imobiliário / Cotas negociadas em bolsa de valores	5%	6,25%	5%	-	0,00%	Enquadrado
9°	Imóveis Vinculados ao RPPS / Imóveis vinculados por lei ao RPPS	100%	100%	100%	-	0	Enquadrado
-	Disponibilidade de Caixa - Conta Corrente / Informar os saldos em Contas Correntes	100%	100%	100%	-	0	

TOTAL DA CARTEIRA**117.369.598,13 100,0%**

Comentários:

A Carteira de investimentos encontra-se enquadrada de acordo com a Resolução 3.922 do CMN.**Em vermelho. Alterações trazidas pela Res. CMN 4.392/14**

**FAZPREV****Instituto de Previdência dos Serv. Públicos Mun. de Fazenda Rio Grande - PR****CONSOLIDAÇÃO DAS CARTEIRAS DOS FUNDOS****(em R\$ MM)**

Fundos	Títulos Públicos	Op. comprometida	Títulos Privados	Ações / Cotas FIA	Cotas Outros FI	Derivativos	Outros	Caixa	A pagar/receber	PL
BB PREVIDENCIÁRIO RENDA FIXA IDKA 2 TÍTULOS PÚBLICOS FI	6.570,56	75,00	0,00	0,00	0,00	0,00	0,00	0,00	-682,42	5.963,15
BB PREVIDENCIÁRIO RENDA FIXA IMA-B FI	997,15	21,90	301,48	0,00	0,00	0,00	0,00	0,00	-253,96	1.066,57
BB PREVIDENCIÁRIO RENDA FIXA IMA-B TÍTULOS PÚBLICOS FI	5.449,96	62,08	0,00	0,00	0,00	0,00	0,00	0,00	-870,47	4.641,57
BB PREVIDENCIÁRIO RENDA FIXA IRF-M TÍTULOS PÚBLICOS FI	1.371,44	1.780,96	0,00	0,00	0,00	0,43	157,13	0,00	-333,38	2.976,58
BB PREVIDENCIÁRIO RENDA FIXA IRF-M1 TÍTULOS PÚBLICOS FIC FI	0,00	0,00	0,00	0,00	8.038,16	0,00	0,00	0,00	-810,67	7.227,49
BB PREVIDENCIÁRIO RENDA FIXA PERFIL FIC-FI	0,00	0,00	0,00	0,00	5.324,54	0,00	0,00	0,00	-386,19	4.938,34
BRADESCO FI RENDA FIXA IRF-M I TÍTULOS PÚBLICOS	582,88	26,03	0,00	0,00	0,00	0,00	5,69	0,00	-21,53	593,08
BRADESCO FI REFERENCIADO DI PREMIUM	0,00	0,00	0,00	0,00	0,00	0,00	0,00	0,00	0,00	-
BRADESCO INSTITUCIONAL FIC-FI RENDA FIXA IMA-B 5	0,00	0,00	0,00	0,00	314,32	0,00	0,00	0,00	-6,61	307,71
BRADESCO INSTITUCIONAL FI RENDA FIXA B VÉRTICE 2019	76,49	0,13	0,00	0,00	0,00	0,00	0,00	0,00	-1,34	75,29
BB PREVIDENCIÁRIO RENDA FIXA TÍTULOS PÚBLICOS IX FI	333,22	5,25	0,00	0,00	0,00	0,00	0,00	0,00	-210,53	127,94
FI CAIXA BRASIL 2016 II TÍTULOS PÚBLICOS RENDA FIXA	0,00	0,00	0,00	0,00	0,00	0,00	0,00	0,00	0,00	-
FI CAIXA BRASIL 2016 III TÍTULOS PÚBLICOS RENDA FIXA	0,00	0,00	0,00	0,00	0,00	0,00	0,00	0,00	0,00	-
FI CAIXA BRASIL 2016 IV TÍTULOS PÚBLICOS RENDA FIXA	0,00	0,00	0,00	0,00	0,00	0,00	0,00	0,00	0,00	-
FI CAIXA BRASIL 2016 V TÍTULOS PÚBLICOS RENDA FIXA	0,00	0,00	0,00	0,00	0,00	0,00	0,00	0,00	0,00	-
FI CAIXA BRASIL 2016 VI TÍTULOS PÚBLICOS RENDA FIXA	0,00	0,00	0,00	0,00	0,00	0,00	0,00	0,00	0,00	-
FI CAIXA BRASIL IPCA XVI RENDA FIXA CRÉDITO PRIVADO	1,64	2,20	399,48	0,00	0,00	0,00	0,00	0,00	-225,41	177,92
FI CAIXA BRASIL IMA B 5+ TÍTULOS PÚBLICOS RENDA FIXA LP	645,35	3,76	0,00	0,00	0,00	0,00	0,00	0,00	-90,37	558,74
FI CAIXA BRASIL IDKA IPCA 2A TÍTULOS PÚBLICOS RENDA FIXA LP	4.462,72	84,94	0,00	0,00	0,00	0,00	0,00	0,00	-390,50	4.157,16
FI CAIXA BRASIL IMA GERAL TÍTULOS PÚBLICOS RENDA FIXA LP	901,99	299,79	0,00	0,00	0,00	0,20	26,16	0,00	-173,58	1.054,56
FI CAIXA BRASIL IMA-B 5 TÍTULOS PÚBLICOS RENDA FIXA LP	11.858,65	307,85	0,00	0,00	0,00	0,00	0,00	0,00	-1.142,76	11.023,74
FI CAIXA BRASIL IMA-B TÍTULOS PÚBLICOS RENDA FIXA LP	5.185,62	51,08	0,00	0,00	0,00	0,65	0,00	0,00	-701,85	4.535,50
FI CAIXA BRASIL IRF-M 1 TÍTULOS PÚBLICOS RENDA FIXA	5.861,64	4.139,65	0,00	0,00	0,00	0,00	81,76	0,00	-1.001,09	9.081,97
FI CAIXA BRASIL TÍTULOS PÚBLICOS RENDA FIXA LP	1.230,96	904,93	0,00	0,00	0,00	0,03	37,38	0,00	-208,14	1.965,16
FIC-FI CAIXA NOVO BRASIL IMA-B RENDA FIXA LP	0,00	0,00	0,00	0,00	2.346,00	0,00	0,00	0,00	-434,85	1.911,16
ITAÚ SOBERANO RENDA FIXA IRFM 1 - FI	165,08	0,00	0,00	0,00	0,00	0,00	0,62	0,00	-4,06	161,64
ITAÚ INSTITUCIONAL ALOCAÇÃO DINÂMICA RENDA FIXA FI EM COTAS DE FUNDOS DE	0,00	0,00	0,00	0,00	1.151,93	0,00	0,00	0,00	-20,75	1.131,18
FI CAIXA BRASIL 2018 II TÍTULOS PÚBLICOS RENDA FIXA	0,00	0,00	0,00	0,00	0,00	0,00	0,00	0,00	0,00	-
BB AÇÕES IBRX INDEXADO FIC-FI	0,00	0,00	0,00	111,49	0,00	0,00	0,00	0,00	-23,31	88,18
ITAÚ INSTITUCIONAL MULTIMERCADO JUROS E MOEDAS - FI	62,37	112,77	30,10	0,00	2,58	0,00	2,81	0,00	-42,77	167,86
TOTAL	45.757,71	7.878,31	731,06	111,49	17.177,52	1,31	311,55	0,04	-8.036,52	63.932,47

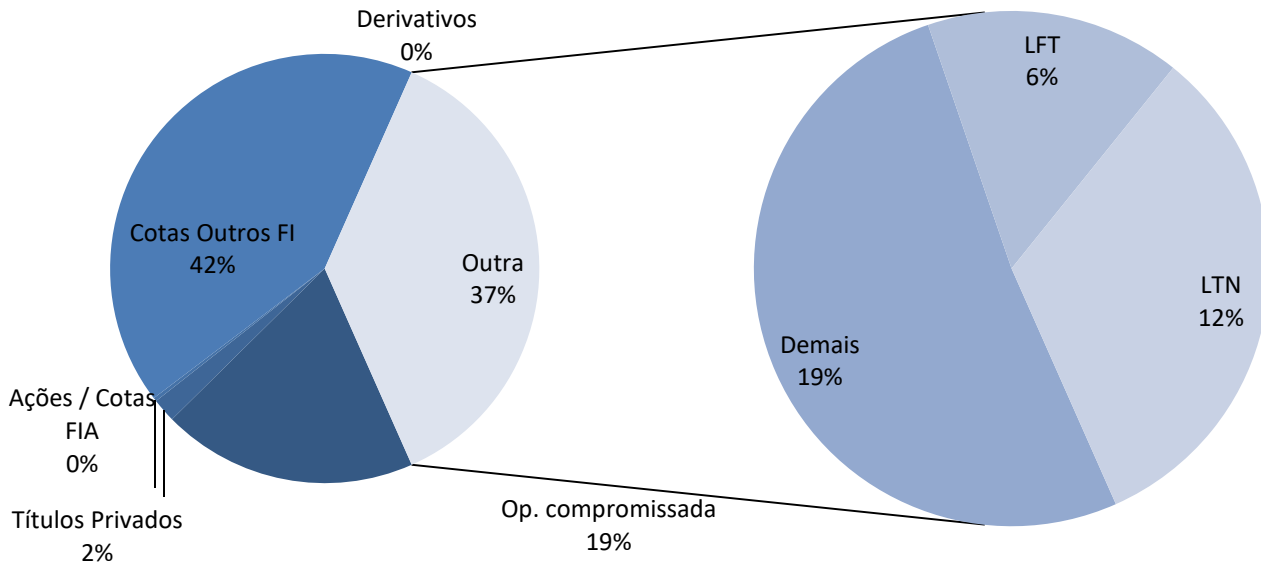


FAZPREV

Instituto de Previdência dos Serv. Públicos Mun. de Fazenda Rio Grande - PR

CONSOLIDAÇÃO DAS CARTEIRAS DOS FUNDOS

Distribuição da Carteira



LEGENDA:

- ⊗ Resgates Efetuados em 2016
- Aplicações Novos Fundos em 2016

**FAZPREV****Instituto de Previdência dos Serv. Públicos Mun. de Fazenda Rio Grande - PR****DETALHAMENTO DAS CARTEIRAS DOS FUNDOS**

Tipo de Fundo: Renda Fixa <small>CNPJ: 05.164.356/0001-84</small>			Tipo de Fundo: Renda Fixa <small>CNPJ: 13.077.418/0001-49</small>		
FI CAIXA BRASIL TÍTULOS PÚBLICOS RENDA FIXA LP			BB PREVIDENCIÁRIO RENDA FIXA PERFIL FIC-FI		
Títulos Públicos	1.230.958.869,58	62,64%	Títulos Públicos	0,00	0,00%
LFT	1.230.958.869,58		LFT	0,00	
LTN	0,00		LTN	0,00	
NTN	0,00		NTN	0,00	
Operação compromissada	904.929.314,11	46,05%	Operação compromissada	0,00	0,00%
Títulos Privados	0,00	0,00%	Títulos Privados	0,00	0,00%
CDB	0,00		CDB	0,00	
Debêntures	0,00		Debêntures	0,00	
Cotas de Fundos	0,00	0,00%	Cotas de Fundos	5.324.536.719,10	107,82%
Fundos Renda Fixa	0,00		Fundos Renda Fixa	5.324.536.719,10	
Fundos de Ações	0,00		Fundos de Ações	0,00	
Ações	0,00	0,00%	Ações	0,00	0,00%
Derivativos	26.030,40	0,00%	Derivativos	0,00	0,00%
Outros	0,00	0,00%	Outros	0,00	0,00%
Caixa	980,02	0,00%	Caixa	18,12	0,00%
Valores a pagar/receber	-170.755.292,55	-8,69%	Valores a pagar/receber	-386.193.918,98	-7,82%
PATRIMÔNIO LÍQUIDO	1.965.159.901,56	100,00%	PATRIMÔNIO LÍQUIDO	4.938.342.818,24	100,00%
Tipo de Fundo: Renda Fixa <small>CNPJ: 07.111.384/0001-69</small>			Tipo de Fundo: Renda Fixa <small>CNPJ: 07.442.078/0001-05</small>		
BB PREVIDENCIÁRIO RENDA FIXA IRF-M TÍTULOS PÚBLICOS FI			BB PREVIDENCIÁRIO RENDA FIXA IMA-B TÍTULOS PÚBLICOS FI		
Títulos Públicos	1.371.439.799,84	46,07%	Títulos Públicos	5.449.961.432,00	117,42%
LFT	152.814.409,53		LFT	0,00	
LTN	480.047.720,38		LTN	0,00	
NTN	738.577.669,93		NTN	5.449.961.432,00	
Operação compromissada	1.780.956.962,28	59,83%	Operação compromissada	62.080.979,68	1,34%
Títulos Privados	0,00	0,00%	Títulos Privados	0,00	0,00%
CDB	0,00		CDB	0,00	
Debêntures	0,00		Debêntures	0,00	
Cotas de Fundos	0,00	0,00%	Cotas de Fundos	0,00	0,00%
Fundos Renda Fixa	0,00		Fundos Renda Fixa	0,00	
Fundos de Ações	0,00		Fundos de Ações	0,00	
Ações	0,00	0,00%	Ações	0,00	0,00%
Derivativos	431.798,17	0,01%	Derivativos	0,00	0,00%
Outros	0,00	0,00%	Outros	0,00	0,00%
Caixa	2.234,66	0,00%	Caixa	1.442,33	0,00%
Valores a pagar/receber	-176.255.786,08	-5,92%	Valores a pagar/receber	-870.471.014,90	-18,75%
PATRIMÔNIO LÍQUIDO	2.976.575.008,87	100,00%	PATRIMÔNIO LÍQUIDO	4.641.572.839,11	100,00%
Tipo de Fundo: Renda Fixa <small>CNPJ: 07.861.554/0001-22</small>			Tipo de Fundo: Renda Fixa <small>CNPJ: 10.646.895/0001-90</small>		
BB PREVIDENCIÁRIO RENDA FIXA IMA-B FI			FIC-FI CAIXA NOVO BRASIL IMA-B RENDA FIXA LP		
Títulos Públicos	997.152.744,24	93,49%	Títulos Públicos	0,00	0,00%
LFT	0,00		LFT	0,00	
LTN	0,00		LTN	0,00	
NTN	997.152.744,24		NTN	0,00	
Operação compromissada	21.897.966,15	2,05%	Operação compromissada	0,00	0,00%
Títulos Privados	101.099.141,11	9,48%	Títulos Privados	0,00	0,00%
CDB	0,00		CDB	0,00	
Debêntures	101.099.141,11		Debêntures	0,00	
Cotas de Fundos	0,00	0,00%	Cotas de Fundos	2.346.003.189,17	122,75%
Fundos Renda Fixa	0,00		Fundos Renda Fixa	2.346.003.189,17	
Fundos de Ações	0,00		Fundos de Ações	0,00	
Ações	0,00	0,00%	Ações	0,00	0,00%
Derivativos	0,00	0,00%	Derivativos	0,00	0,00%
Outros	0,00	0,00%	Outros	0,00	0,00%
Caixa	2.297,12	0,00%	Caixa	0,00	0,00%
Valores a pagar/receber	-53.583.696,27	-5,02%	Valores a pagar/receber	-434.845.957,38	-22,75%
PATRIMÔNIO LÍQUIDO	1.066.568.452,35	100,00%	PATRIMÔNIO LÍQUIDO	1.911.157.231,79	100,00%

**FAZPREV****Instituto de Previdência dos Serv. Públicos Mun. de Fazenda Rio Grande - PR****DETALHAMENTO DAS CARTEIRAS DOS FUNDOS****Tipo de Fundo: Renda Fixa**

CNPJ: 21.918.896/0001-62

FI CAIXA BRASIL IPCA XVI RENDA FIXA CRÉDITO PRIVADO

Títulos Públicos	1.635.202,39	0,92%
LFT	1.635.202,39	
LTN	0,00	
NTN	0,00	
Operação compromissada	2.203.930,48	1,24%
Títulos Privados	0,00	0,00%
CDB	0,00	
Debêntures	0,00	
Cotas de Fundos	0,00	0,00%
Fundos Renda Fixa	0,00	
Fundos de Ações	0,00	
Ações	0,00	0,00%
Derivativos	0,00	0,00%
Outros	0,00	0,00%
Caixa	1.899,11	0,00%
Valores a pagar/receber	174.074.657,13	97,84%
PATRIMÔNIO LÍQUIDO	177.915.689,11	100,00%

Tipo de Fundo: Renda Fixa

CNPJ: 14.386.926/0001-71

FI CAIXA BRASIL IDKA IPCA 2A TÍTULOS PUBLICOS RENDA FIXA LP

Títulos Públicos	4.462.717.024,78	107,35%
LFT	0,00	
LTN	0,00	
NTN	4.462.717.024,78	
Operação compromissada	84.943.032,92	2,04%
Títulos Privados	0,00	0,00%
CDB	0,00	
Debêntures	0,00	
Cotas de Fundos	0,00	0,00%
Fundos Renda Fixa	0,00	
Fundos de Ações	0,00	
Ações	0,00	0,00%
Derivativos	0,00	0,00%
Outros	0,02	0,00%
Caixa	2.348,55	0,00%
Valores a pagar/receber	-390.499.182,60	-9,39%
PATRIMÔNIO LÍQUIDO	4.157.163.223,67	100,00%

Tipo de Fundo: Renda Fixa

CNPJ: 11.061.217/0001-28

FI CAIXA BRASIL IMA GERAL TÍTULOS PÚBLICOS RENDA FIXA LP

Títulos Públicos	901.985.769,03	85,53%
LFT	277.714.026,56	
LTN	142.670.096,66	
NTN	481.601.645,81	
Operação compromissada	299.786.951,62	28,43%
Títulos Privados	0,00	0,00%
CDB	0,00	
Debêntures	0,00	
Cotas de Fundos	0,00	0,00%
Fundos Renda Fixa	0,00	
Fundos de Ações	0,00	
Ações	0,00	0,00%
Derivativos	200.923,45	0,02%
Outros	0,00	0,00%
Caixa	3.990,71	0,00%
Valores a pagar/receber	-147.420.623,12	-13,98%
PATRIMÔNIO LÍQUIDO	1.054.557.011,69	100,00%

Tipo de Fundo: Renda Fixa

CNPJ: 10.577.503/0001-88

FI CAIXA BRASIL IMA B 5+ TÍTULOS PÚBLICOS RENDA FIXA LP

Títulos Públicos	645.352.139,36	115,50%
LFT	0,00	
LTN	0,00	
NTN	645.352.139,36	
Operação compromissada	3.758.618,57	0,67%
Títulos Privados	0,00	0,00%
CDB	0,00	
Debêntures	0,00	
Cotas de Fundos	0,00	0,00%
Fundos Renda Fixa	0,00	
Fundos de Ações	0,00	
Ações	0,00	0,00%
Derivativos	0,00	0,00%
Outros	0,00	0,00%
Caixa	1.092,16	0,00%
Valores a pagar/receber	-90.368.881,28	-16,17%
PATRIMÔNIO LÍQUIDO	558.742.968,81	100,00%

Tipo de Fundo: Renda Fixa

CNPJ: 10.740.670/0001-06

FI CAIXA BRASIL IRF-M 1 TÍTULOS PÚBLICOS RENDA FIXA

Títulos Públicos	5.861.644.485,88	64,54%
LFT	357.910.435,17	
LTN	3.992.190.199,76	
NTN	1.511.543.850,95	
Operação compromissada	4.139.645.507,08	45,58%
Títulos Privados	0,00	0,00%
CDB	0,00	
Debêntures	0,00	
Cotas de Fundos	0,00	0,00%
Fundos Renda Fixa	0,00	
Fundos de Ações	0,00	
Ações	0,00	0,00%
Derivativos	595,00	0,00%
Outros	1.008,25	0,00%
Caixa	1.060,98	0,00%
Valores a pagar/receber	-919.325.988,38	-10,12%
PATRIMÔNIO LÍQUIDO	9.081.966.668,81	100,00%

Tipo de Fundo: Renda Fixa

CNPJ: 11.060.913/0001-10

FI CAIXA BRASIL IMA-B 5 TÍTULOS PÚBLICOS RENDA FIXA LP

Títulos Públicos	11.858.646.541,36	107,57%
LFT	0,00	
LTN	0,00	
NTN	11.858.646.541,36	
Operação compromissada	307.845.709,34	2,79%
Títulos Privados	0,00	0,00%
CDB	0,00	
Debêntures	0,00	
Cotas de Fundos	0,00	0,00%
Fundos Renda Fixa	0,00	
Fundos de Ações	0,00	
Ações	0,00	0,00%
Derivativos	0,00	0,00%
Outros	0,00	0,00%
Caixa	2.961,08	0,00%
Valores a pagar/receber	-1.142.755.243,76	-10,37%
PATRIMÔNIO LÍQUIDO	11.023.739.968,02	100,00%

**FAZPREV****Instituto de Previdência dos Serv. Públicos Mun. de Fazenda Rio Grande - PR****DETALHAMENTO DAS CARTEIRAS DOS FUNDOS**

Tipo de Fundo: Renda Fixa <small>CNPJ: 11.328.882/0001-35</small>			Tipo de Fundo: Renda Fixa <small>CNPJ: 13.322.205/0001-35</small>		
BB PREVIDENCIÁRIO RENDA FIXA IRF-M1 TÍTULOS PÚBLICOS FIC FI			BB PREVIDENCIÁRIO RENDA FIXA IDKA 2 TÍTULOS PÚBLICOS FI		
Títulos Públicos	0,00	0,00%	Títulos Públicos	6.570.560.372,90	110,19%
LFT	0,00		LFT	0,00	
LTN	0,00		LTN	0,00	
NTN	0,00		NTN	6.570.560.372,90	
Operação compromissada	0,00	0,00%	Operação compromissada	74.999.972,17	1,26%
Títulos Privados	0,00	0,00%	Títulos Privados	0,00	0,00%
CDB	0,00		CDB	0,00	
Debêntures	0,00		Debêntures	0,00	
Cotas de Fundos	8.038.159.031,31	111,22%	Cotas de Fundos	0,00	0,00%
Fundos Renda Fixa	8.038.159.031,31		Fundos Renda Fixa	0,00	
Fundos de Ações	0,00		Fundos de Ações	0,00	
Ações	0,00	0,00%	Ações	0,00	0,00%
Derivativos	0,00	0,00%	Derivativos	0,00	0,00%
Outros	68,51	0,00%	Outros	0,00	0,00%
Caixa	6,14	0,00%	Caixa	1.277,12	0,00%
Valores a pagar/receber	-810.669.693,77	-11,22%	Valores a pagar/receber	-682.416.526,07	-11,44%
PATRIMÔNIO LÍQUIDO	7.227.489.412,19	100,00%	PATRIMÔNIO LÍQUIDO	5.963.145.096,12	100,00%
Tipo de Fundo: Multimercado <small>CNPJ: 00.973.117/0001-51</small>			Tipo de Fundo: Renda Fixa <small>CNPJ: 08.703.063/0001-16</small>		
ITAÚ INSTITUCIONAL MULTIMERCADO JUROS E MOEDAS - FI			ITAÚ SOBERANO RENDA FIXA IRFM 1 - FI		
Títulos Públicos	62.366.635,42	37,15%	Títulos Públicos	165.077.950,11	102,13%
LFT	58.326.946,83		LFT	23.160.009,03	
LTN	0,00		LTN	106.879.600,61	
NTN	4.039.688,59		NTN	35.038.340,47	
Operação compromissada	112.772.206,60	67,18%	Operação compromissada	0,00	0,00%
Títulos Privados	191.939,70	0,11%	Títulos Privados	0,00	0,00%
CDB	0,00		CDB	0,00	
Debêntures	191.939,70		Debêntures	0,00	
Cotas de Fundos	333.595,72	0,20%	Cotas de Fundos	0,00	0,00%
Fundos Renda Fixa	333.595,72		Fundos Renda Fixa	0,00	
Fundos de Ações	0,00		Fundos de Ações	0,00	
Ações	0,00	0,00%	Ações	0,00	0,00%
Derivativos	0,00	0,00%	Derivativos	0,00	0,00%
Outros	5.316,54	0,00%	Outros	3.218,15	0,00%
Caixa	2.653,07	0,00%	Caixa	1.500,03	0,00%
Valores a pagar/receber	-7.811.692,63	-4,65%	Valores a pagar/receber	-3.444.893,90	-2,13%
PATRIMÔNIO LÍQUIDO	167.860.654,42	100,00%	PATRIMÔNIO LÍQUIDO	161.637.774,39	100,00%
Tipo de Fundo: Renda Fixa <small>CNPJ: 21.838.150/0001-49</small>			Tipo de Fundo: Renda Fixa <small>CNPJ: 11.484.558/0001-06</small>		
ITAÚ INSTITUCIONAL ALOCAÇÃO DINÂMICA RENDA FIXA FI EM COTAS DE FUNDOS DE INVESTIM			BRANDESCO FI RENDA FIXA IRF-M 1 TÍTULOS PÚBLICOS		
Títulos Públicos	0,00	0,00%	Títulos Públicos	582.877.650,35	98,28%
LFT	0,00		LFT	299.608.279,76	
LTN	0,00		LTN	177.075.777,73	
NTN	0,00		NTN	106.193.592,86	
Operação compromissada	0,00	0,00%	Operação compromissada	26.034.839,18	4,39%
Títulos Privados	0,00	0,00%	Títulos Privados	0,00	0,00%
CDB	0,00		CDB	0,00	
Debêntures	0,00		Debêntures	0,00	
Cotas de Fundos	1.151.925.162,28	101,83%	Cotas de Fundos	0,00	0,00%
Fundos Renda Fixa	1.151.925.162,28		Fundos Renda Fixa	0,00	
Fundos de Ações	0,00		Fundos de Ações	0,00	
Ações	0,00	0,00%	Ações	0,00	0,00%
Derivativos	0,00	0,00%	Derivativos	0,00	0,00%
Outros	0,00	0,00%	Outros	20.737,07	0,00%
Caixa	2.000,03	0,00%	Caixa	2.000,01	0,00%
Valores a pagar/receber	-20.748.700,91	-1,83%	Valores a pagar/receber	-15.856.449,15	-2,67%
PATRIMÔNIO LÍQUIDO	1.131.178.461,40	100,00%	PATRIMÔNIO LÍQUIDO	593.078.777,46	100,00%

**FAZPREV****Instituto de Previdência dos Serv. Públicos Mun. de Fazenda Rio Grande - PR****DETALHAMENTO DAS CARTEIRAS DOS FUNDOS****Tipo de Fundo: Renda Fixa**

CNPJ: 03.399.411/0001-90

BRADESCO FI REFERENCIADO DI PREMIUM

Títulos Públicos	0,00	
LFT	0,00	
LTN	0,00	
NTN	0,00	
Operação compromissada	0,00	
Títulos Privados	0,00	
CDB	0,00	
Debêntures	0,00	
Cotas de Fundos	0,00	
Fundos Renda Fixa	0,00	
Fundos de Ações	0,00	
Ações	0,00	
Derivativos	0,00	
Outros	0,00	
Caixa	0,00	
Valores a pagar/receber	0,00	
PATRIMÔNIO LÍQUIDO	-	0,00%

Tipo de Fundo: Renda Variável

CNPJ: 30.847.180/0001-02

BB AÇÕES IBRX INDEXADO FIC-FI

Títulos Públicos	0,00	0,00%
LFT	0,00	
LTN	0,00	
NTN	0,00	
Operação compromissada	0,00	0,00%
Títulos Privados	0,00	0,00%
CDB	0,00	
Debêntures	0,00	
Cotas de Fundos	111.494.249,74	126,43%
Fundos Renda Fixa	0,00	
Fundos de Ações	111.494.249,74	
Ações	0,00	0,00%
Derivativos	0,00	0,00%
Outros	0,00	0,00%
Caixa	10,23	0,00%
Valores a pagar/receber	-23.310.066,37	-26,43%
PATRIMÔNIO LÍQUIDO	88.184.193,60	100,00%

Tipo de Fundo: Renda Fixa

CNPJ: 21.347.528/0001-01

BRADESCO INSTITUCIONAL FI RENDA FIXA B VÉRTICE 2019

Títulos Públicos	76.494.938,15	101,61%
LFT	0,00	
LTN	0,00	
NTN	76.494.938,15	
Operação compromissada	125.949,91	0,17%
Títulos Privados	0,00	0,00%
CDB	0,00	
Debêntures	0,00	
Cotas de Fundos	0,00	0,00%
Fundos Renda Fixa	0,00	
Fundos de Ações	0,00	
Ações	0,00	0,00%
Derivativos	0,00	0,00%
Outros	0,00	0,00%
Caixa	2.000,00	0,00%
Valores a pagar/receber	-1.337.379,76	-1,78%
PATRIMÔNIO LÍQUIDO	75.285.508,30	100,00%

Tipo de Fundo: Renda Fixa

CNPJ: 20.216.216/0001-04

BRADESCO INSTITUCIONAL FIC-FI RENDA FIXA IMA-B 5

Títulos Públicos	0,00	0,00%
LFT	0,00	
LTN	0,00	
NTN	0,00	
Operação compromissada	0,00	0,00%
Títulos Privados	0,00	0,00%
CDB	0,00	
Debêntures	0,00	
Cotas de Fundos	314.317.358,97	102,15%
Fundos Renda Fixa	314.317.358,97	
Fundos de Ações	0,00	
Ações	0,00	0,00%
Derivativos	0,00	0,00%
Outros	0,00	0,00%
Caixa	1.784,51	0,00%
Valores a pagar/receber	-6.605.539,26	-2,15%
PATRIMÔNIO LÍQUIDO	307.713.604,22	100,00%

Tipo de Fundo: Renda Fixa

CNPJ: 10.740.658/0001-93

FI CAIXA BRASIL IMA-B TÍTULOS PÚBLICOS RENDA FIXA LP

Títulos Públicos	5.185.615.318,03	114,33%
LFT	12.212.390,62	
LTN	0,00	
NTN	5.173.402.927,41	
Operação compromissada	51.083.440,35	1,13%
Títulos Privados	0,00	0,00%
CDB	0,00	
Debêntures	0,00	
Cotas de Fundos	0,00	0,00%
Fundos Renda Fixa	0,00	
Fundos de Ações	0,00	
Ações	0,00	0,00%
Derivativos	646.973,47	0,01%
Outros	0,00	0,00%
Caixa	734,43	0,00%
Valores a pagar/receber	-701.850.161,21	-15,47%
PATRIMÔNIO LÍQUIDO	4.535.496.305,07	100,00%

Tipo de Fundo: Renda Fixa

CNPJ: 20.734.937/0001-06

BB PREVIDENCIÁRIO RENDA FIXA TÍTULOS PÚBLICOS IX FI

Títulos Públicos	333.220.877,63	260,45%
LFT	0,00	
LTN	0,00	
NTN	333.220.877,63	
Operação compromissada	5.246.048,37	4,10%
Títulos Privados	0,00	0,00%
CDB	0,00	
Debêntures	0,00	
Cotas de Fundos	0,00	0,00%
Fundos Renda Fixa	0,00	
Fundos de Ações	0,00	
Ações	0,00	0,00%
Derivativos	0,00	0,00%
Outros	0,00	0,00%
Caixa	1.212,99	0,00%
Valores a pagar/receber	-210.529.034,20	-164,55%
PATRIMÔNIO LÍQUIDO	127.939.104,79	100,00%



FAZPREV

Instituto de Previdência dos Serv. Públicos Mun. de Fazenda Rio Grande - PR

RESUMO DAS MOVIMENTAÇÕES - set/16

Aplicações / Resgates	Resgates	Aplicações
21/09/2016	-R\$ 186.593,04	R\$ 543.074,21
FI CAIXA BRASIL TÍTULOS PÚBLICOS RENDA FIXA LP	-R\$ 186.593,04	
FI CAIXA BRASIL IMA-B 5 TÍTULOS PÚBLICOS RENDA FIXA LP		R\$ 543.074,21
23/09/2016		R\$ 9.597,38
FI CAIXA BRASIL IMA GERAL TÍTULOS PÚBLICOS RENDA FIXA LP		R\$ 9.597,38
30/09/2016		R\$ 666.282,35
FI CAIXA BRASIL TÍTULOS PÚBLICOS RENDA FIXA LP		R\$ 4.719,24
FI CAIXA BRASIL IMA-B 5 TÍTULOS PÚBLICOS RENDA FIXA LP		R\$ 661.563,11

TOTALIZAÇÃO DAS MOVIMENTAÇÕES

Transação		Valor (R\$)
Aplicações	R\$	1.218.953,94
Resgates	-R\$	186.593,04
SALDO	R\$	1.032.360,90

**FAZPREV****Instituto de Previdência dos Serv. Públicos Mun. de Fazenda Rio Grande - PR****DEMONSTRATIVO DAS APLICAÇÕES E INVESTIMENTOS DOS RECURSOS - CADPREV****Tipo de Fundo: Renda Fixa**

Nome do Fundo	CNPJ Fundo	Índice Ref.	Ag. de Risco	Nível de Risco	Qtde Cotas	Valor Atual Cota	Valor Total Atual
FI CAIXA BRASIL TÍTULOS PÚBLICOS RENDA FIXA LP	05.164.356/0001-84	CDI	Não Aplica	Não Aplica	139.476,68	3,0988	432.210,34
	Nome Instituição		CNPJ Instituição		PL Fundo	% do PL Fundo	
	Caixa Econômica Federal		00.360.305/0001-04		2.173.188.938,54	0,02%	
BB PREVIDENCIÁRIO RENDA FIXA IRF-M TÍTULOS PÚBLICOS FI	07.111.384/0001-69	IRF-M	Não Aplica	Não Aplica	801.428,42	3,937633971	3.155.731,79
	Nome Instituição		CNPJ Instituição		PL Fundo	% do PL Fundo	
	BB Gestão de Recursos DTVM S/A		30.822.936/0001-69		3.309.894.909,48	0,10%	
BB PREVIDENCIÁRIO RENDA FIXA IMA-B TÍTULOS PÚBLICOS FI	07.442.078/0001-05	IMA-B	Não Aplica	Não Aplica	773.825,13	3,874214761	2.997.964,74
	Nome Instituição		CNPJ Instituição		PL Fundo	% do PL Fundo	
	BB Gestão de Recursos DTVM S/A		30.822.936/0001-69		5.511.938.103,32	0,05%	
BB PREVIDENCIÁRIO RENDA FIXA IMA-B FI	07.861.554/0001-22	IMA-B	Não Aplica	Não Aplica	491.905,22	3,432840216	1.688.632,01
	Nome Instituição		CNPJ Instituição		PL Fundo	% do PL Fundo	
	BB Gestão de Recursos DTVM S/A		30.822.936/0001-69		1.169.761.031,60	0,14%	
FI-CAIXA NOVO BRASIL IMA-B RENDA FIXA LP	10.646.895/0001-90	IMA-B	Não Aplica	Não Aplica	1.030.193,10	2,329244	2.399.571,09
	Nome Instituição		CNPJ Instituição		PL Fundo	% do PL Fundo	
	Caixa Econômica Federal		00.360.305/0001-04		2.345.947.611,75	0,10%	
FI CAIXA BRASIL IMA-B TÍTULOS PÚBLICOS RENDA FIXA LP	10.740.658/0001-93	IMA-B	Não Aplica	Não Aplica	3.740.325,74	2,186099	8.176.722,36
	Nome Instituição		CNPJ Instituição		PL Fundo	% do PL Fundo	
	Caixa Econômica Federal		00.360.305/0001-04		5.236.456.842,45	0,16%	
FI CAIXA BRASIL IRF-M 1 TÍTULOS PÚBLICOS RENDA FIXA	10.740.670/0001-06	IRF-M 1	Não Aplica	Não Aplica	4.701.150,05	1,935681	9.099.926,84
	Nome Instituição		CNPJ Instituição		PL Fundo	% do PL Fundo	
	Caixa Econômica Federal		00.360.305/0001-04		10.082.471.405,30	0,09%	
FI CAIXA BRASIL IMA GERAL TÍTULOS PÚBLICOS RENDA FIXA LP	11.061.217/0001-28	IMA - Geral	Não Aplica	Não Aplica	2.781.922,96	1,991244	5.539.487,40
	Nome Instituição		CNPJ Instituição		PL Fundo	% do PL Fundo	
	Caixa Econômica Federal		00.360.305/0001-04		1.228.075.434,41	0,45%	
BB PREVIDENCIÁRIO RENDA FIXA IRF-M1 TÍTULOS PÚBLICOS FIC FI	11.328.882/0001-35	IRF-M 1	Não Aplica	Não Aplica	83.916,81	2,025651627	169.986,23
	Nome Instituição		CNPJ Instituição		PL Fundo	% do PL Fundo	
	BB Gestão de Recursos DTVM S/A		30.822.936/0001-69		8.038.104.839,70	0,00%	
BRANDESCO INSTITUCIONAL FI RENDA FIXA B VÉRTICE 2019	21.347.528/0001-01	IPCA	Não Aplica	Não Aplica	2.996.902,10	1,1552174	3.462.073,45
	Nome Instituição		CNPJ Instituição		PL Fundo	% do PL Fundo	
	Banco Bradesco S.A.		60.746.948/0001-12		76.594.305,11	4,52%	

**FAZPREV****Instituto de Previdência dos Serv. Públicos Mun. de Fazenda Rio Grande - PR****DEMONSTRATIVO DAS APLICAÇÕES E INVESTIMENTOS DOS RECURSOS - CADPREV****Tipo de Fundo: Renda Fixa**

Nome do Fundo	CNPJ Fundo	Índice Ref.	Ag. de Risco	Nível de Risco	Qtde Cotas	Valor Atual Cota	Valor Total Atual
ITAÚ SOBERANO RENDA FIXA IRFM 1 - FI	08.703.063/0001-16	IRF-M 1	Não Aplica	Não Aplica	146.968,41	25,092042	3.687.737,40
	Nome Instituição		CNPJ Instituição		PL Fundo	% do PL Fundo	
	Itaú Unibanco S.A.		60.701.190/0001 04		165.662.284,44	2,23%	
ITAÚ INSTITUCIONAL ALOCAÇÃO DINÂMICA RENDA FIXA FI EM COTAS DE FUNDOS DE INVESTIM	21.838.150/0001-49	IPCA	Não Aplica	Não Aplica	326.187,62	12,457462	4.063.469,91
	Nome Instituição		CNPJ Instituição		PL Fundo	% do PL Fundo	
	Itaú Unibanco S.A.		60.701.190/0001 04		1.151.542.145,17	0,35%	
FI CAIXA BRASIL 2018 II TÍTULOS PÚBLICOS RENDA FIXA	19.768.733/0001-07	IMA-B	Não Aplica	Não Aplica	6.825.754,58	1,138062	7.768.131,91
	Nome Instituição		CNPJ Instituição		PL Fundo	% do PL Fundo	
	Caixa Econômica Federal		00.360.305/0001-04		2.153.957.162,24	0,36%	
BRADESCO FI REFERENCIADO DI PREMIUM	03.399.411/0001-90	CDI	Não Aplica	Não Aplica	1.146.824,02	9,3633501	10.738.114,78
	Nome Instituição		CNPJ Instituição		PL Fundo	% do PL Fundo	
	Banco Bradesco S.A.		60.746.948/0001-12		6.698.513.271,76	0,16%	
BRADESCO FI RENDA FIXA IRF-M 1 TÍTULOS PÚBLICOS	11.484.558/0001-06	IRF-M 1	Não Aplica	Não Aplica	3.210.669,63	1,9139543	6.145.074,94
	Nome Instituição		CNPJ Instituição		PL Fundo	% do PL Fundo	
	Banco Bradesco S.A.		60.746.948/0001-12		614.447.004,65	1,00%	
BRADESCO INSTITUCIONAL FIC-FI RENDA FIXA IMA-B 5	20.216.216/0001-04	IMA-B 5	Não Aplica	Não Aplica	1.309.413,05	1,3338855	1.746.607,08
	Nome Instituição		CNPJ Instituição		PL Fundo	% do PL Fundo	
	Banco Bradesco S.A.		60.746.948/0001-12		314.252.368,54	0,56%	
FI CAIXA BRASIL IMA-B 5 TÍTULOS PÚBLICOS RENDA FIXA LP	11.060.913/0001-10	IMA-B 5	Não Aplica	Não Aplica	2.124.258,98	2,107608	4.477.105,23
	Nome Instituição		CNPJ Instituição		PL Fundo	% do PL Fundo	
	Caixa Econômica Federal		00.360.305/0001-04		6.082.965.267,18	0,07%	
FI CAIXA BRASIL TÍTULOS PÚBLICOS RENDA FIXA LP	05.164.356/0001-84	CDI	Não Aplica	Não Aplica	139.476,68	3,0988	432.210,34
	Nome Instituição		CNPJ Instituição		PL Fundo	% do PL Fundo	
	Caixa Econômica Federal		00.360.305/0001-04		2.173.188.938,54	0,02%	
FI CAIXA BRASIL IDKA IPCA 2A TITULOS PÚBLICOS RENDA FIXA LP	14.386.926/0001-71	IDKA	Não Aplica	Não Aplica	4.170.826,97	1,589588	6.629.896,50
	Nome Instituição		CNPJ Instituição		PL Fundo	% do PL Fundo	
	Caixa Econômica Federal		00.360.305/0001-04		4.547.450.162,73	0,15%	
FI CAIXA BRASIL IPCA XVI RENDA FIXA CRÉDITO PRIVADO	21.918.896/0001-62	CDI	Não Aplica	Não Aplica	3.200.000,00	1,242748	3.976.793,60
	Nome Instituição		CNPJ Instituição		PL Fundo	% do PL Fundo	
	Caixa Econômica Federal		00.360.305/0001-04		203.567.437,96	1,95%	
FI CAIXA BRASIL IMA B 5+ TITULOS PÚBLICOS RENDA FIXA LP	10.577.503/0001-88	IMA-B 5+	Não Aplica	Não Aplica	269.087,32	1,557492	419.101,36
	Nome Instituição		CNPJ Instituição		PL Fundo	% do PL Fundo	
	Caixa Econômica Federal		00.360.305/0001-04		649.080.356,24	0,06%	
BB PREVIDENCIÁRIO RENDA FIXA TÍTULOS PÚBLICOS IX FI	20.734.937/0001-06	IDKA	Não Aplica	Não Aplica	263.603,41	1,227459926	323.562,62
	Nome Instituição		CNPJ Instituição		PL Fundo	% do PL Fundo	
	BB Gestão de Recursos DTVM S/A		30.822.936/0001-69		338.451.703,46	0,10%	

**FAZPREV****Instituto de Previdência dos Serv. Públicos Mun. de Fazenda Rio Grande - PR****DEMONSTRATIVO DAS APLICAÇÕES E INVESTIMENTOS DOS RECURSOS - CADPREV****Tipo de Fundo: Renda Fixa**

Nome do Fundo	CNPJ Fundo	Índice Ref.	Ag. de Risco	Nível de Risco	Qtde Cotas	Valor Atual Cota	Valor Total Atual
BB PREVIDENCIÁRIO RENDA FIXA IDKA 2 TÍTULOS PÚBLICOS FI	13.322.205/0001-35	IDkA	Não Aplica	Não Aplica	7.316.322,63	1,919983305	14.047.217,30
	Nome Instituição		CNPJ Instituição		PL Fundo	% do PL Fundo	
	BB Gestão de Recursos DTVM S/A		30.822.936/0001-69		6.645.290.739,53	0,21%	

Nome do Fundo	CNPJ Fundo	Índice Ref.	Ag. de Risco	Nível de Risco	Qtde Cotas	Valor Atual Cota	Valor Total Atual
FI CAIXA BRASIL 2016 II TÍTULOS PÚBLICOS RENDA FIXA	21.918.988/0001-42	IPCA	Não Aplica	Não Aplica	-	0	-
	Nome Instituição		CNPJ Instituição		PL Fundo	% do PL Fundo	
	Caixa Econômica Federal		00.360.305/0001-04		-	#DIV/0!	

Nome do Fundo	CNPJ Fundo	Índice Ref.	Ag. de Risco	Nível de Risco	Qtde Cotas	Valor Atual Cota	Valor Total Atual
FI CAIXA BRASIL 2016 III TÍTULOS PÚBLICOS RENDA FIXA	21.919.240/0001-64	IPCA	Não Aplica	Não Aplica	-	0	-
	Nome Instituição		CNPJ Instituição		PL Fundo	% do PL Fundo	
	Caixa Econômica Federal		00.360.305/0001-04		-	#DIV/0!	

Nome do Fundo	CNPJ Fundo	Índice Ref.	Ag. de Risco	Nível de Risco	Qtde Cotas	Valor Atual Cota	Valor Total Atual
FI CAIXA BRASIL 2016 IV TÍTULOS PÚBLICOS RENDA FIXA	21.919.396/0001-45	IPCA	Não Aplica	Não Aplica	-	0	-
	Nome Instituição		CNPJ Instituição		PL Fundo	% do PL Fundo	
	Caixa Econômica Federal		00.360.305/0001-04		-	0,00%	

Nome do Fundo	CNPJ Fundo	Índice Ref.	Ag. de Risco	Nível de Risco	Qtde Cotas	Valor Atual Cota	Valor Total Atual
FI CAIXA BRASIL 2016 V TÍTULOS PÚBLICOS RENDA FIXA	21.922.168/0001-24	IPCA	Não Aplica	Não Aplica	0,00	0	-
	Nome Instituição		CNPJ Instituição		PL Fundo	% do PL Fundo	
	Caixa Econômica Federal		00.360.305/0001-04		-	0,00%	

Nome do Fundo	CNPJ Fundo	Índice Ref.	Ag. de Risco	Nível de Risco	Qtde Cotas	Valor Atual Cota	Valor Total Atual
FI CAIXA BRASIL 2016 VI TÍTULOS PÚBLICOS RENDA FIXA	22.791.300/0001-79	IPCA	Não Aplica	Não Aplica	-	0	-
	Nome Instituição		CNPJ Instituição		PL Fundo	% do PL Fundo	
	Caixa Econômica Federal		00.360.305/0001-04		-	0,00%	

Tipo de Fundo: Renda Variável e Multimercado

Nome do Fundo	CNPJ Fundo	Índice Ref.	Ag. de Risco	Nível de Risco	Qtde Cotas	Valor Atual Cota	Valor Total Atual
BB AÇÕES IBRX INDEXADO FIC-FI	30.847.180/0001-02	IBrX	Não Aplica	Não Aplica	49.480,11	5,951310549	294.471,51
	Nome Instituição		CNPJ Instituição		PL Fundo	% do PL Fundo	
	BB Gestão de Recursos DTVM S/A		30.822.936/0001-69		111.400.486,30	0,26%	

Nome do Fundo	CNPJ Fundo	Índice Ref.	Ag. de Risco	Nível de Risco	Qtde Cotas	Valor Atual Cota	Valor Total Atual
ITAÚ INSTITUCIONAL MULTIMERCADO JUROS E MOEDAS - FI	00.973.117/0001-51	CDI	Não Aplica	Não Aplica	15.491,05	246,055851	3.811.664,35
	Nome Instituição		CNPJ Instituição		PL Fundo	% do PL Fundo	
	Itaú Unibanco S.A.		60.701.190/0001-04		195.273.969,96	1,95%	

Informações:

A AMX CONSULTORIA DE INVESTIMENTOS LTDA (“AMX Capital – Consultoria de Investimentos”) é uma consultoria de valores mobiliários com funcionamento autorizado pela Comissão de Valores Mobiliário (CVM), com especialidade no segmento previdenciário e institucional.

Através do Ato Declaratório de nº 14.576, de 20 de outubro de 2015, o Superintendente de Relações com Investidores Institucionais da Comissão de Valores Mobiliários, no uso da competência que lhe foi delegada pela Deliberação CVM nº 158, de 21/07/93, autoriza a AMX CONSULTORIA DE INVESTIMENTOS LTDA, C.N.P.J. nº 22.863.573/0001-81, a prestar os serviços de Consultor de Valores Mobiliários, previstos no artigo 27 da lei nº 6.385/76, de 07 de dezembro de 1976.

Através do Ato Declaratório nº 12.350, de 25 de maio de 2012, o Superintendente de Relações com Investidores Institucionais da Comissão de Valores Mobiliários, no uso da competência que lhe foi delegada pela Deliberação CVM nº 158, de 21/07/93, autoriza o Sr. MARCELO WEBER (registrado na CVM sob nº 761-7), C.P.F. nº 036.747.839-08, a prestar os serviços de Consultor de Valores Mobiliários, previstos no artigo 27 da lei nº 6.385/76, de 07 de dezembro de 1976.

**Fale Conosco**

Av. Martin Luther, 111 – 6º andar
Sala 608
Vitor Konder – Blumenau – SC
CEP: 89012-010
Fone: (47) 3232-2290
contato@amxcapital.com.br