



FAZPREV

[RELATÓRIO MENSAL DE GESTÃO]

Agosto - 2016



VERSÃO 2.3

Introdução

O presente relatório tem por objetivo cumprir as exigências legais, dispostos pela Resolução do CMN nº 3.922/10, e a Portaria MPS nº 519/11 e as suas alterações subsequentes, as Portarias MPS nº 170/12 e nº 440/13.

O conteúdo do relatório é baseado em informações obtidas nos Regimes Próprios de Previdência Social (RPPS), além de outras informações de domínio público.

A análise de investimentos se limita a carteira de investimentos, excluindo movimentações em conta corrente, ou outros investimentos fora do contexto de alocação dos RPPS.

O trabalho de consultoria de investimentos é feito com imparcialidade e transparência, e busca tão somente contribuir aos institutos de previdência para buscar as melhores alocações baseados em risco e retorno, sempre com objetivo de cumprir as metas atuariais.

Nossas análises de investimento, em conformidade com as normas da CVM e ANBIMA, não devem assegurar prometer ou sugerir a existência de resultados futuros ou isenção de risco para o investidor.

A análise de desempenho e características gerais de investimento é limitada aos fundos de investimento, e não indicamos ou recomendamos gestores de fundos ou instituições financeiras.

Conteúdo

O Relatório Mensal de Gestão do abrangerá os seguintes aspectos:

RELATÓRIOS GERENCIAIS

Carteira de Investimentos - Composição	<u>1</u>
Carteira de Investimentos – Riscos	<u>2</u>
Carteira de Investimentos – Evolução Mensal	<u>3</u>
Rentabilidade dos Fundos de Investimento	<u>4</u>
Participação dos Fundos na Rentabilidade da Carteira	<u>5</u>
Rentabilidade da Carteira Consolidada	<u>6</u>
Distribuição da Carteira por Índices	<u>7</u>
Enquadramento da Carteira por Fundos	<u>8</u>
Enquadramento da Carteira por Aplicações	<u>9</u>
Consolidação das Carteiras dos Fundos	<u>10</u>
Detalhamento das Carteiras dos Fundos	<u>11</u>
Resumo das Movimentações	<u>12</u>
Demonstrativo das Aplicações e Investimentos dos Recursos - CADPREV	<u>13</u>

CARTA DE PERSPECTIVAS ECONÔMICAS

RELATÓRIOS DE BACKOFFICE E EXTRATOS BANCÁRIOS



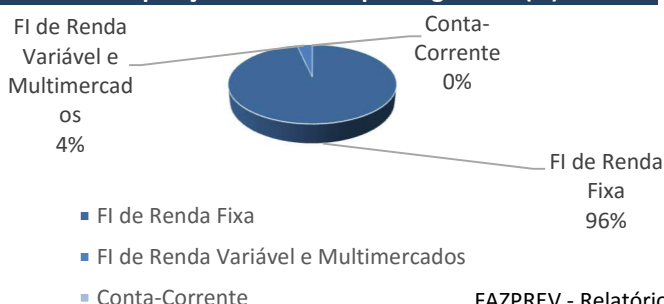
FAZPREV

Instituto de Previdência dos Serv. Públicos Mun. de Fazenda Rio Grande - PR

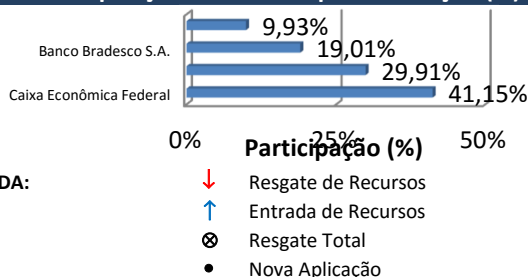
CARTEIRA DE INVESTIMENTOS - COMPOSIÇÃO

FUNDOS DE INVESTIMENTO (FI)	julho-16	agosto-16	%
FI de Renda Fixa	108.530.338,53	110.742.745,80	2,04%
BB PREVIDENCIÁRIO RENDA FIXA IDKA 2 TÍTULOS PÚBLICOS FI	13.684.832,40	13.860.326,34	1,28%
BB PREVIDENCIÁRIO RENDA FIXA IMA-B FI	1.645.142,26	1.661.335,41	0,98%
BB PREVIDENCIÁRIO RENDA FIXA IMA-B TÍTULOS PÚBLICOS FI	1.003.788,42	2.951.804,76	194,07%
BB PREVIDENCIÁRIO RENDA FIXA IRF-M TÍTULOS PÚBLICOS FI	1.082.601,35	3.095.148,34	185,90%
BB PREVIDENCIÁRIO RENDA FIXA IRF-M1 TÍTULOS PÚBLICOS FIC FI	166.109,86	168.041,36	1,16%
BB PREVIDENCIÁRIO RENDA FIXA PERFIL FIC-FI	11.836.326,57	11.984.756,05	1,25%
BRADESCO FI RENDA FIXA IRF-M 1 TÍTULOS PÚBLICOS	6.003.675,12	6.074.276,77	1,18%
BRADESCO FI REFERENCIADO DI PREMIUM	10.493.697,70	10.621.512,15	1,22%
BRADESCO INSTITUCIONAL FIC-FI RENDA FIXA IMA-B 5	1.704.334,25	1.722.503,41	1,07%
BRADESCO INSTITUCIONAL FI RENDA FIXA B VÉRTICE 2019	3.364.967,53	3.402.915,81	1,13%
BB PREVIDENCIÁRIO RENDA FIXA TÍTULOS PÚBLICOS IX FI	2.256.337,60	319.303,43	-85,85%
FI CAIXA BRASIL 2016 II TÍTULOS PÚBLICOS RENDA FIXA	5.640.090,00	-	-100,00%
FI CAIXA BRASIL 2016 III TÍTULOS PÚBLICOS RENDA FIXA	5.554.430,00	-	-100,00%
FI CAIXA BRASIL 2016 IV TÍTULOS PÚBLICOS RENDA FIXA	5.498.360,00	-	-100,00%
FI CAIXA BRASIL 2016 V TÍTULOS PÚBLICOS RENDA FIXA	3.310.143,45	-	-100,00%
FI CAIXA BRASIL 2016 VI TÍTULOS PÚBLICOS RENDA FIXA	4.418.176,00	-	-100,00%
FI CAIXA BRASIL IPCA XVI RENDA FIXA CRÉDITO PRIVADO	3.870.694,40	3.939.539,20	1,78%
FI CAIXA BRASIL IMA B 5+ TITULOS PÚBLICOS RENDA FIXA LP	408.868,50	412.240,70	0,82%
FI CAIXA BRASIL IDKA IPCA 2A TITULOS PUBLICOS RENDA FIXA LP	6.464.202,06	6.542.805,46	1,22%
FI CAIXA BRASIL IMA GERAL TÍTULOS PÚBLICOS RENDA FIXA LP	1.420.429,23	5.443.813,53	283,25%
FI CAIXA BRASIL IMA-B 5 TÍTULOS PÚBLICOS RENDA FIXA LP	3.190.515,92	3.224.585,60	1,07%
FI CAIXA BRASIL IMA-B TÍTULOS PÚBLICOS RENDA FIXA LP	7.982.928,59	8.049.274,48	0,83%
FI CAIXA BRASIL IRF-M 1 TÍTULOS PÚBLICOS RENDA FIXA	1.368.631,55	8.994.578,77	557,20%
FI CAIXA BRASIL TÍTULOS PÚBLICOS RENDA FIXA LP	783.449,48	608.092,73	-22,38%
FIC-FI CAIXA NOVO BRASIL IMA-B RENDA FIXA LP	1.774.717,78	2.363.941,84	33,20%
ITAÚ SOBERANO RENDA FIXA IRFM 1 - FI	3.602.888,51	3.645.256,86	1,18%
ITAÚ INSTITUCIONAL ALOCAÇÃO DINÂMICA RENDA FIXA FI EM COTAS DE	-	3.991.377,23	-
FI CAIXA BRASIL 2018 II TÍTULOS PÚBLICOS RENDA FIXA	-	7.665.315,57	-
FI de Renda Variável e Multimercados	4.009.601,90	4.058.060,32	1,21%
BB AÇÕES IBRX INDEXADO FIC-FI	289.969,18	292.958,08	1,03%
ITAÚ INSTITUCIONAL MULTIMERCADO JUROS E MOEDAS - FI	3.719.632,72	3.765.102,24	1,22%
Conta-Corrente	7.262,20	70,71	-99,03%
BANCO DO BRASIL	-	-	-
CAIXA ECONÔMICA FEDERAL	7.262,20	70,71	-99,03%
ITAÚ	-	-	-
BRADESCO	-	-	-
TOTAL DA CARTEIRA	112.547.202,63	114.800.876,83	2,00%

Composição da Carteira por Segmento (%)



Composição da Carteira por Instituição (%)



LEGENDA:

- ↓ Resgate de Recursos
- ↑ Entrada de Recursos
- ⊗ Resgate Total
- Nova Aplicação



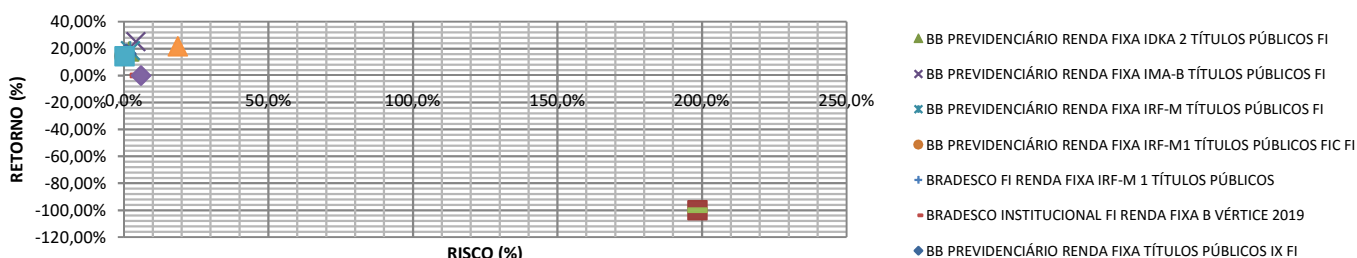
FAZPREV

Instituto de Previdência dos Serv. Públicos Mun. de Fazenda Rio Grande - PR

CARTEIRA DE INVESTIMENTOS - RISCOS

FUNDOS DE INVESTIMENTO (FI)	% CDI		Volatilidade			Risco		
	Acima	Abaixo	3m	6m	12m	Sharpe	VaR	%
FI de Renda Fixa								
BB PREVIDENCIÁRIO RENDA FIXA IDKA 2 TÍTULOS PÚBLICOS FI	139	112	1,8%	1,8%	1,8%	1,97	R\$ 36.871	0,3%
BB PREVIDENCIÁRIO RENDA FIXA IMA-B FI	138	113	4,1%	4,1%	4,1%	2,64	R\$ 9.936	0,6%
BB PREVIDENCIÁRIO RENDA FIXA IMA-B TÍTULOS PÚBLICOS FI	137	114	4,1%	4,1%	4,1%	2,67	R\$ 17.755	0,6%
BB PREVIDENCIÁRIO RENDA FIXA IRF-M TÍTULOS PÚBLICOS FI	130	121	2,2%	2,2%	2,2%	1,95	R\$ 10.170	0,3%
BB PREVIDENCIÁRIO RENDA FIXA IRF-M1 TÍTULOS PÚBLICOS FIC F	112	139	0,2%	0,2%	0,2%	2,33	R\$ 49	0,0%
BB PREVIDENCIÁRIO RENDA FIXA PERFIL FIC-FI	139	112	0,3%	0,3%	0,3%	- 0,38	R\$ 5.862	0,0%
BRANDESCO FI RENDA FIXA IRF-M 1 TÍTULOS PÚBLICOS	111	140	0,2%	0,2%	0,2%	2,03	R\$ 1.805	0,0%
BRANDESCO FI REFERENCIADO DI PREMIUM	151	100	0,0%	0,0%	0,0%	1,85	R\$ 403	0,0%
BRANDESCO INSTITUCIONAL FIC-FI RENDA FIXA IMA-B 5	134	117	1,9%	1,9%	1,9%	1,88	R\$ 4.716	0,3%
BRANDESCO INSTITUCIONAL FI RENDA FIXA B VÉRTICE 2019	128	111	2,4%	2,4%	2,4%		R\$ 11.842	0,3%
BB PREVIDENCIÁRIO RENDA FIXA TÍTULOS PÚBLICOS IX FI	136	115	0,8%	0,8%	0,8%	2,66	R\$ 367	0,1%
FI CAIXA BRASIL 2016 II TÍTULOS PÚBLICOS RENDA FIXA	137	114	198,5%	198,5%	198,5%	- 0,57	R\$ -	-
FI CAIXA BRASIL 2016 III TÍTULOS PÚBLICOS RENDA FIXA	137	114	198,5%	198,5%	198,5%	- 0,57	R\$ -	-
FI CAIXA BRASIL 2016 IV TÍTULOS PÚBLICOS RENDA FIXA	137	114	198,5%	198,5%	198,5%	- 0,57	R\$ -	-
FI CAIXA BRASIL 2016 V TÍTULOS PÚBLICOS RENDA FIXA	137	114	198,5%	198,5%	198,5%	- 0,57	R\$ -	-
FI CAIXA BRASIL 2016 VI TÍTULOS PÚBLICOS RENDA FIXA	129	104	198,5%	198,5%	198,5%		R\$ -	-
FI CAIXA BRASIL IPCA XVI RENDA FIXA CRÉDITO PRIVADO	146	105	1,6%	1,6%	1,6%	3,02	R\$ 9.212	0,2%
FI CAIXA BRASIL IMA B 5+ TITULOS PÚBLICOS RENDA FIXA LP	134	117	5,8%	5,8%	5,8%	2,66	R\$ 3.479	0,8%
FI CAIXA BRASIL IDKA IPCA 2A TITULOS PUBLICOS RENDA FIXA LP	139	112	1,7%	1,7%	1,7%	2,12	R\$ 16.473	0,3%
FI CAIXA BRASIL IMA GERAL TÍTULOS PÚBLICOS RENDA FIXA LP	132	119	2,0%	2,0%	2,0%	2,47	R\$ 16.267	0,3%
FI CAIXA BRASIL IMA-B 5 TÍTULOS PÚBLICOS RENDA FIXA LP	135	116	1,7%	1,7%	1,7%	2,00	R\$ 8.226	0,3%
FI CAIXA BRASIL IMA-B TÍTULOS PÚBLICOS RENDA FIXA LP	136	115	4,1%	4,1%	4,1%	2,50	R\$ 48.026	0,6%
FI CAIXA BRASIL IRF-M 1 TÍTULOS PÚBLICOS RENDA FIXA	115	136	0,2%	0,2%	0,2%	3,02	R\$ 2.667	0,0%
FI CAIXA BRASIL TÍTULOS PÚBLICOS RENDA FIXA LP	103	148	0,0%	0,0%	0,0%	- 7,38	R\$ 19	0,0%
FIC-FI CAIXA NOVO BRASIL IMA-B RENDA FIXA LP	136	115	3,8%	3,8%	3,8%	2,67	R\$ 13.292	0,6%
ITAÚ SOBERANO RENDA FIXA IRFM 1 - FI	116	135	0,2%	0,2%	0,2%	1,86	R\$ 1.098	0,0%
ITAÚ INSTITUCIONAL ALOCAÇÃO DINÂMICA RENDA FIXA FI EM CC	130	120	2,6%	2,6%	2,6%	2,30	R\$ 15.322	0,4%
FI CAIXA BRASIL 2018 II TÍTULOS PÚBLICOS RENDA FIXA	20	29	5,9%	5,9%	5,9%		R\$ 66.618	0,9%
FI de Renda Variável e Multimercados								
BB AÇÕES IBRX INDEXADO FIC-FI	123	128	18,7%	18,7%	18,7%	0,40	R\$ 8.017	2,7%
ITAÚ INSTITUCIONAL MULTIMERCADO JUROS E MOEDAS - FI	105	146	0,2%	0,2%	0,2%	0,30	R\$ 1.242	0,0%

Risco x Retorno (diariamente últimos 12 meses)



**FAZPREV****Instituto de Previdência dos Serv. Públicos Mun. de Fazenda Rio Grande - PR****CARTEIRA DE INVESTIMENTOS - MENSAL**

FUNDOS DE INVESTIMENTO (FI)	janeiro-16	fevereiro-16	março-16
FI de Renda Fixa, Renda Variável e Multimercados			
BB PREVIDENCIÁRIO RENDA FIXA IDKA 2 TÍTULOS PÚBLICOS FI	12.189.155,51	12.350.799,98	12.415.766,56
BB PREVIDENCIÁRIO RENDA FIXA IMA-B FI	1.413.984,93	1.445.290,10	1.519.820,50
BB PREVIDENCIÁRIO RENDA FIXA IMA-B TÍTULOS PÚBLICOS FI	859.909,87	879.132,26	925.983,14
BB PREVIDENCIÁRIO RENDA FIXA IRF-M TÍTULOS PÚBLICOS FI	960.573,88	975.667,08	1.008.611,43
BB PREVIDENCIÁRIO RENDA FIXA IRF-M1 TÍTULOS PÚBLICOS FIC FI	155.666,50	157.377,20	159.286,57
BB PREVIDENCIÁRIO RENDA FIXA PERFIL FIC-FI	11.001.780,79	11.170.390,85	11.294.617,93
BRANCO FI RENDA FIXA IRF-M 1 TÍTULOS PÚBLICOS	5.627.464,28	5.686.958,29	5.758.867,34
BRANCO FI REFERENCIADO DI PREMIUM	9.740.993,28	9.837.746,37	9.950.646,91
BRANCO INSTITUCIONAL FIC-FI RENDA FIXA IMA-B 5	1.020.418,31	1.035.933,21	1.043.440,89
BRANCO INSTITUCIONAL FI RENDA FIXA B VÉRTICE 2019	3.226.326,65	3.284.860,94	3.305.602,50
BB PREVIDENCIÁRIO RENDA FIXA TÍTULOS PÚBLICOS IX FI	2.177.315,12	2.137.186,31	2.155.060,28
FI CAIXA BRASIL 2016 II TÍTULOS PÚBLICOS RENDA FIXA	5.436.900,00	5.336.945,00	5.385.320,00
FI CAIXA BRASIL 2016 III TÍTULOS PÚBLICOS RENDA FIXA	5.354.330,00	5.255.905,00	5.303.545,00
FI CAIXA BRASIL 2016 IV TÍTULOS PÚBLICOS RENDA FIXA	5.300.640,00	5.202.860,00	5.250.015,00
FI CAIXA BRASIL 2016 V TÍTULOS PÚBLICOS RENDA FIXA	3.193.752,21	3.132.202,04	3.160.599,14
FI CAIXA BRASIL 2016 VI TÍTULOS PÚBLICOS RENDA FIXA	4.265.184,00	4.180.812,00	4.218.688,00
FI CAIXA BRASIL IPCA XVI RENDA FIXA CRÉDITO PRIVADO	3.609.059,20	3.646.761,60	3.734.454,40
FI CAIXA BRASIL IMA B 5+ TITULOS PÚBLICOS RENDA FIXA LP	163.552,74	167.989,26	181.994,22
FI CAIXA BRASIL IDKA IPCA 2A TITULOS PUBLICOS RENDA FIXA LP	7.991.982,75	8.101.631,98	8.151.648,89
FI CAIXA BRASIL IMA GERAL TÍTULOS PÚBLICOS RENDA FIXA LP	1.172.889,76	1.241.264,09	1.292.292,45
FI CAIXA BRASIL IMA-B 5 TÍTULOS PÚBLICOS RENDA FIXA LP	2.602.059,18	4.808.321,67	4.843.649,37
FI CAIXA BRASIL IMA-B TÍTULOS PÚBLICOS RENDA FIXA LP	419.162,88	945.949,71	996.216,61
FI CAIXA BRASIL IRF-M 1 TÍTULOS PÚBLICOS RENDA FIXA	1.272.225,96	1.297.033,87	1.304.148,87
FI CAIXA BRASIL TÍTULOS PÚBLICOS RENDA FIXA LP	1.676.374,07	1.693.198,98	1.534.610,43
FIC-FI CAIXA NOVO BRASIL IMA-B RENDA FIXA LP	328.163,59	339.213,61	1.630.299,41
ITAÚ SOBERANO RENDA FIXA IRFM 1 - FI	3.379.844,41	3.414.719,86	3.457.667,54
BB AÇÕES IBRX INDEXADO FIC-FI	210.514,85	220.839,85	252.383,57
ITAÚ INSTITUCIONAL MULTIMERCADO JUROS E MOEDAS - FI	3.477.459,93	3.513.734,13	3.559.427,62
FI CAIXA BRASIL 2018 II TÍTULOS PÚBLICOS RENDA FIXA	-	-	-
Conta-Corrente			
CAIXA ECONÔMICA FEDERAL	968.636,56	500,26	70,71
BANCO DO BRASIL	-	-	-
ITAÚ	-	-	-
BRANCO	-	-	-
TOTAL DA CARTEIRA	99.196.321,21	101.461.225,50	103.794.735,28

**FAZPREV****Instituto de Previdência dos Serv. Públicos Mun. de Fazenda Rio Grande - PR****CARTEIRA DE INVESTIMENTOS - MENSAL**

FUNDOS DE INVESTIMENTO (FI)	abril-16	maio-16	junho-16
FI de Renda Fixa, Renda Variável e Multimercados			
BB PREVIDENCIÁRIO RENDA FIXA IDKA 2 TÍTULOS PÚBLICOS FI	13.331.257,42	13.431.587,34	13.541.792,36
BB PREVIDENCIÁRIO RENDA FIXA IMA-B FI	1.578.896,21	1.576.657,14	1.605.608,15
BB PREVIDENCIÁRIO RENDA FIXA IMA-B TÍTULOS PÚBLICOS FI	962.134,38	960.981,35	979.289,94
BB PREVIDENCIÁRIO RENDA FIXA IRF-M TÍTULOS PÚBLICOS FI	1.044.004,88	1.046.972,10	1.068.540,12
BB PREVIDENCIÁRIO RENDA FIXA IRF-M1 TÍTULOS PÚBLICOS FIC FI	161.062,34	162.736,73	164.419,77
BB PREVIDENCIÁRIO RENDA FIXA PERFIL FIC-FI	11.405.502,73	12.173.790,23	11.704.031,75
BRADERCO FI RENDA FIXA IRF-M 1 TÍTULOS PÚBLICOS	5.820.184,39	5.881.732,59	5.943.777,50
BRADERCO FI REFERENCIADO DI PREMIUM	10.054.624,88	10.255.036,61	10.375.992,38
BRADERCO INSTITUCIONAL FIC-FI RENDA FIXA IMA-B 5	1.060.778,41	1.670.058,02	1.684.745,17
BRADERCO INSTITUCIONAL FI RENDA FIXA B VÉRTICE 2019	3.372.083,08	3.305.127,19	3.332.016,89
BB PREVIDENCIÁRIO RENDA FIXA TÍTULOS PÚBLICOS IX FI	2.173.975,99	2.203.157,07	2.231.078,38
FI CAIXA BRASIL 2016 II TÍTULOS PÚBLICOS RENDA FIXA	5.423.215,00	5.501.900,00	5.575.695,00
FI CAIXA BRASIL 2016 III TÍTULOS PÚBLICOS RENDA FIXA	5.340.860,00	5.418.350,00	5.491.015,00
FI CAIXA BRASIL 2016 IV TÍTULOS PÚBLICOS RENDA FIXA	5.286.945,00	5.363.655,00	5.435.590,00
FI CAIXA BRASIL 2016 V TÍTULOS PÚBLICOS RENDA FIXA	3.182.841,82	3.229.029,52	3.272.343,59
FI CAIXA BRASIL 2016 VI TÍTULOS PÚBLICOS RENDA FIXA	4.248.352,00	4.309.968,00	4.367.752,00
FI CAIXA BRASIL IPCA XVI RENDA FIXA CRÉDITO PRIVADO	3.758.627,20	3.814.624,00	3.856.531,20
FI CAIXA BRASIL IMA B 5+ TITULOS PÚBLICOS RENDA FIXA LP	191.614,51	190.077,99	395.646,62
FI CAIXA BRASIL IDKA IPCA 2A TITULOS PUBLICOS RENDA FIXA LP	5.796.532,46	5.842.629,21	6.393.489,84
FI CAIXA BRASIL IMA GERAL TÍTULOS PÚBLICOS RENDA FIXA LP	1.339.792,99	1.354.542,07	1.388.025,58
FI CAIXA BRASIL IMA-B 5 TÍTULOS PÚBLICOS RENDA FIXA LP	1.892.193,20	1.906.903,91	1.924.410,74
FI CAIXA BRASIL IMA-B TÍTULOS PÚBLICOS RENDA FIXA LP	7.133.291,49	7.123.474,42	7.789.628,56
FI CAIXA BRASIL IRF-M 1 TÍTULOS PÚBLICOS RENDA FIXA	1.329.592,20	1.349.084,05	1.359.610,98
FI CAIXA BRASIL TÍTULOS PÚBLICOS RENDA FIXA LP	1.372.111,16	1.208.645,37	1.041.192,31
FIC-FI CAIXA NOVO BRASIL IMA-B RENDA FIXA LP	1.690.029,53	1.700.917,84	1.733.308,63
ITAÚ SOBERANO RENDA FIXA IRFM 1 - FI	3.492.528,62	3.529.497,77	3.567.270,12
BB AÇÕES IBRX INDEXADO FIC-FI	270.827,47	245.068,16	260.728,20
ITAÚ INSTITUCIONAL MULTIMERCADO JUROS E MOEDAS - FI	3.602.269,68	3.638.622,11	3.679.198,79
FI CAIXA BRASIL 2018 II TÍTULOS PÚBLICOS RENDA FIXA	-	-	-
Conta-Corrente			
CAIXA ECONÔMICA FEDERAL	70,63	70,71	6.863,43
BANCO DO BRASIL	-	-	-
ITAÚ	-	-	-
BRADERCO	-	-	-
TOTAL DA CARTEIRA	106.316.199,67	108.394.896,50	110.169.593,00

**FAZPREV****Instituto de Previdência dos Serv. Públicos Mun. de Fazenda Rio Grande - PR****CARTEIRA DE INVESTIMENTOS - MENSAL**

FUNDOS DE INVESTIMENTO (FI)	julho-16	agosto-16	setembro-16
FI de Renda Fixa, Renda Variável e Multimercados			
BB PREVIDENCIÁRIO RENDA FIXA IDKA 2 TÍTULOS PÚBLICOS FI	13.684.832,40	13.860.326,34	-
BB PREVIDENCIÁRIO RENDA FIXA IMA-B FI	1.645.142,26	1.661.335,41	-
BB PREVIDENCIÁRIO RENDA FIXA IMA-B TÍTULOS PÚBLICOS FI	1.003.788,42	2.951.804,76	-
BB PREVIDENCIÁRIO RENDA FIXA IRF-M TÍTULOS PÚBLICOS FI	1.082.601,35	3.095.148,34	-
BB PREVIDENCIÁRIO RENDA FIXA IRF-M1 TÍTULOS PÚBLICOS FIC FI	166.109,86	168.041,36	-
BB PREVIDENCIÁRIO RENDA FIXA PERFIL FIC-FI	11.836.326,57	11.984.756,05	-
BRADESCO FI RENDA FIXA IRF-M 1 TÍTULOS PÚBLICOS	6.003.675,12	6.074.276,77	-
BRADESCO FI REFERENCIADO DI PREMIUM	10.493.697,70	10.621.512,15	-
BRADESCO INSTITUCIONAL FIC-FI RENDA FIXA IMA-B 5	1.704.334,25	1.722.503,41	-
BRADESCO INSTITUCIONAL FI RENDA FIXA B VÉRTICE 2019	3.364.967,53	3.402.915,81	-
BB PREVIDENCIÁRIO RENDA FIXA TÍTULOS PÚBLICOS IX FI	2.256.337,60	319.303,43	-
FI CAIXA BRASIL 2016 II TÍTULOS PÚBLICOS RENDA FIXA	5.640.090,00	-	-
FI CAIXA BRASIL 2016 III TÍTULOS PÚBLICOS RENDA FIXA	5.554.430,00	-	-
FI CAIXA BRASIL 2016 IV TÍTULOS PÚBLICOS RENDA FIXA	5.498.360,00	-	-
FI CAIXA BRASIL 2016 V TÍTULOS PÚBLICOS RENDA FIXA	3.310.143,45	-	-
FI CAIXA BRASIL 2016 VI TÍTULOS PÚBLICOS RENDA FIXA	4.418.176,00	-	-
FI CAIXA BRASIL IPCA XVI RENDA FIXA CRÉDITO PRIVADO	3.870.694,40	3.939.539,20	-
FI CAIXA BRASIL IMA B 5+ TITULOS PÚBLICOS RENDA FIXA LP	408.868,50	412.240,70	-
FI CAIXA BRASIL IDKA IPCA 2A TITULOS PUBLICOS RENDA FIXA LP	6.464.202,06	6.542.805,46	-
FI CAIXA BRASIL IMA GERAL TÍTULOS PÚBLICOS RENDA FIXA LP	1.420.429,23	5.443.813,53	-
FI CAIXA BRASIL IMA-B 5 TÍTULOS PÚBLICOS RENDA FIXA LP	3.190.515,92	3.224.585,60	-
FI CAIXA BRASIL IMA-B TÍTULOS PÚBLICOS RENDA FIXA LP	7.982.928,59	8.049.274,48	-
FI CAIXA BRASIL IRF-M 1 TÍTULOS PÚBLICOS RENDA FIXA	1.368.631,55	8.994.578,77	-
FI CAIXA BRASIL TÍTULOS PÚBLICOS RENDA FIXA LP	783.449,48	608.092,73	-
FIC-FI CAIXA NOVO BRASIL IMA-B RENDA FIXA LP	1.774.717,78	2.363.941,84	-
ITAÚ SOBERANO RENDA FIXA IRFM 1 - FI	3.602.888,51	3.645.256,86	-
ITAÚ INSTITUCIONAL ALOCAÇÃO DINÂMICA RENDA FIXA FI EM COTAS DE FUNI	-	3.991.377,23	-
BB AÇÕES IBRX INDEXADO FIC-FI	289.969,18	292.958,08	-
ITAÚ INSTITUCIONAL MULTIMERCADO JUROS E MOEDAS - FI	3.719.632,72	3.765.102,24	-
FI CAIXA BRASIL 2018 II TÍTULOS PÚBLICOS RENDA FIXA	-	7.665.315,57	-
Conta-Corrente			
CAIXA ECONÔMICA FEDERAL	7.262,20	70,71	-
BANCO DO BRASIL	-	-	-
ITAÚ	-	-	-
BRADESCO	-	-	-
TOTAL DA CARTEIRA	112.547.202,63	114.800.876,83	-



FAZPREV

Instituto de Previdência dos Serv. Públicos Mun. de Fazenda Rio Grande - PR

CARTEIRA DE INVESTIMENTOS - MENSAL

FUNDOS DE INVESTIMENTO (FI)	outubro-16	novembro-16	dezembro-16
FI de Renda Fixa, Renda Variável e Multimercados			
BB PREVIDENCIÁRIO RENDA FIXA IDKA 2 TÍTULOS PÚBLICOS FI	-	-	-
BB PREVIDENCIÁRIO RENDA FIXA IMA-B FI	-	-	-
BB PREVIDENCIÁRIO RENDA FIXA IMA-B TÍTULOS PÚBLICOS FI	-	-	-
BB PREVIDENCIÁRIO RENDA FIXA IRF-M TÍTULOS PÚBLICOS FI	-	-	-
BB PREVIDENCIÁRIO RENDA FIXA IRF-M1 TÍTULOS PÚBLICOS FIC FI	-	-	-
BB PREVIDENCIÁRIO RENDA FIXA PERFIL FIC-FI	-	-	-
BRADESCO FI RENDA FIXA IRF-M 1 TÍTULOS PÚBLICOS	-	-	-
BRADESCO FI REFERENCIADO DI PREMIUM	-	-	-
BRADESCO INSTITUCIONAL FIC-FI RENDA FIXA IMA-B 5	-	-	-
BRADESCO INSTITUCIONAL FI RENDA FIXA B VÉRTICE 2019	-	-	-
BB PREVIDENCIÁRIO RENDA FIXA TÍTULOS PÚBLICOS IX FI	-	-	-
FI CAIXA BRASIL 2016 II TÍTULOS PÚBLICOS RENDA FIXA	-	-	-
FI CAIXA BRASIL 2016 III TÍTULOS PÚBLICOS RENDA FIXA	-	-	-
FI CAIXA BRASIL 2016 IV TÍTULOS PÚBLICOS RENDA FIXA	-	-	-
FI CAIXA BRASIL 2016 V TÍTULOS PÚBLICOS RENDA FIXA	-	-	-
FI CAIXA BRASIL 2016 VI TÍTULOS PÚBLICOS RENDA FIXA	-	-	-
FI CAIXA BRASIL IPCA XVI RENDA FIXA CRÉDITO PRIVADO	-	-	-
FI CAIXA BRASIL IMA B 5+ TITULOS PÚBLICOS RENDA FIXA LP	-	-	-
FI CAIXA BRASIL IDKA IPCA 2A TITULOS PUBLICOS RENDA FIXA LP	-	-	-
FI CAIXA BRASIL IMA GERAL TÍTULOS PÚBLICOS RENDA FIXA LP	-	-	-
FI CAIXA BRASIL IMA-B 5 TÍTULOS PÚBLICOS RENDA FIXA LP	-	-	-
FI CAIXA BRASIL IMA-B TÍTULOS PÚBLICOS RENDA FIXA LP	-	-	-
FI CAIXA BRASIL IRF-M 1 TÍTULOS PÚBLICOS RENDA FIXA	-	-	-
FI CAIXA BRASIL TÍTULOS PÚBLICOS RENDA FIXA LP	-	-	-
FIC-FI CAIXA NOVO BRASIL IMA-B RENDA FIXA LP	-	-	-
ITAÚ SOBERANO RENDA FIXA IRFM 1 - FI	-	-	-
BB AÇÕES IBRX INDEXADO FIC-FI	-	-	-
ITAÚ INSTITUCIONAL MULTIMERCADO JUROS E MOEDAS - FI	-	-	-
FI CAIXA BRASIL 2018 II TÍTULOS PÚBLICOS RENDA FIXA	-	-	-
Conta-Corrente			
CAIXA ECONÔMICA FEDERAL	-	-	-
BANCO DO BRASIL	-	-	-
ITAÚ	-	-	-
BRADESCO	-	-	-
TOTAL DA CARTEIRA	-	-	-



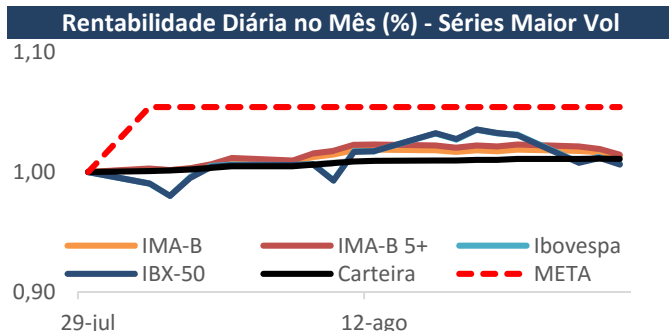
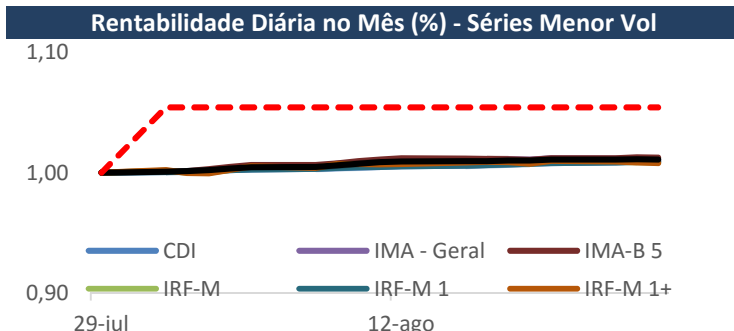
FAZPREV

Instituto de Previdência dos Serv. Públicos Mun. de Fazenda Rio Grande - PR

RENTABILIDADE DOS FUNDOS DE INVESTIMENTO

FUNDOS DE INVESTIMENTO (FI)	Bench	Rentabilidade			% da Meta		
		ago	2016	12 m	ago	2016	12 m
FI de Renda Fixa							
BB PREVIDENCIÁRIO RENDA FIXA IDKA 2 TÍTULOS PÚBLICOS FI	IDKa	1,88%	10,91%	17,70%	138%	114%	114%
BB PREVIDENCIÁRIO RENDA FIXA IMA-B FI	IMA-B	0,88%	19,70%	24,89%	106%	205%	160%
BB PREVIDENCIÁRIO RENDA FIXA IMA-B TÍTULOS PÚBLICOS FI	IMA-B	0,89%	19,92%	25,07%	96%	208%	162%
BB PREVIDENCIÁRIO RENDA FIXA IRF-M TÍTULOS PÚBLICOS FI	IRF-M	0,88%	16,92%	18,50%	106%	176%	119%
BB PREVIDENCIÁRIO RENDA FIXA IRF-M1 TÍTULOS PÚBLICOS FIC FI	IRF-M 1	1,16%	9,70%	14,60%	125%	101%	94%
BB PREVIDENCIÁRIO RENDA FIXA PERFIL FIC-FI	CDI	1,15%	9,04%	14,01%	135%	94%	90%
BRADESCO FI RENDA FIXA IRF-M 1 TÍTULOS PÚBLICOS	IRF-M 1	1,18%	9,72%	14,54%	127%	101%	94%
BRADESCO FI REFERENCIADO DI PREMIUM	CDI	1,22%	9,24%	14,18%	131%	96%	91%
BRADESCO INSTITUCIONAL FIC-FI RENDA FIXA IMA-B 5	IMA-B 5	1,07%	11,23%	17,65%	115%	117%	114%
BRADESCO INSTITUCIONAL FI RENDA FIXA B VÉRTICE 2019	IPCA	1,13%	12,49%		121%	130%	-
BB PREVIDENCIÁRIO RENDA FIXA TÍTULOS PÚBLICOS IX FI	IDKa	0,90%	9,33%	16,22%	75%	97%	105%
FI CAIXA BRASIL IPCA XVI RENDA FIXA CRÉDITO PRIVADO	CDI	1,78%	13,35%	18,95%	191%	139%	122%
FI CAIXA BRASIL IMA B 5+ TITULOS PÚBLICOS RENDA FIXA LP	IMA-B 5+	0,82%	25,55%	29,43%	89%	266%	190%
FI CAIXA BRASIL IDKA IPCA 2A TITULOS PUBLICOS RENDA FIXA LP	IDKa	1,12%	10,94%	17,78%	131%	114%	115%
FI CAIXA BRASIL IMA GERAL TÍTULOS PÚBLICOS RENDA FIXA LP	IMA - Geral	1,02%	15,64%	19,16%	110%	163%	124%
FI CAIXA BRASIL IMA-B 5 TÍTULOS PÚBLICOS RENDA FIXA LP	IMA-B 5	1,07%	11,13%	17,61%	115%	116%	114%
FI CAIXA BRASIL IMA-B TÍTULOS PÚBLICOS RENDA FIXA LP	IMA-B	0,83%	19,82%	24,30%	89%	207%	157%
FI CAIXA BRASIL IRF-M 1 TÍTULOS PÚBLICOS RENDA FIXA	IRF-M 1	1,17%	9,76%	14,74%	126%	102%	95%
FI CAIXA BRASIL TÍTULOS PÚBLICOS RENDA FIXA LP	CDI	1,19%	9,30%	13,97%	129%	97%	90%
FIC-FI CAIXA NOVO BRASIL IMA-B RENDA FIXA LP	IMA-B	0,97%	19,34%	24,37%	104%	202%	157%
ITAÚ SOBERANO RENDA FIXA IRFM 1 - FI	IRF-M 1	1,18%	9,63%	14,52%	127%	100%	94%
ITAÚ INSTITUCIONAL ALOCAÇÃO DINÂMICA RENDA FIXA FI EM COTAS DE FUNDOS DE	IPCA	0,92%	15,95%	20,17%	99%	166%	130%
FI CAIXA BRASIL 2018 II TÍTULOS PÚBLICOS RENDA FIXA	IMA-B	-1,10%			-173%	-	-
FI de Renda Variável e Multimercados							
BB AÇÕES IBRX INDEXADO FIC-FI	IbRx	1,03%	30,43%	21,51%	111%	317%	139%
ITAÚ INSTITUCIONAL MULTIMERCADO JUROS E MOEDAS - FI	CDI	1,22%	9,48%	14,20%	132%	99%	92%

PRINCIPAIS INDICADORES	Rentabilidade			% da Meta		
	ago	2016	12 m	ago	2016	12 m
CDI (CERTIFICADO DE DEPÓSITO INTERFINANCEIRO)	1,21%	9,21%	14,13%	131%	96%	91%
IMA - GERAL (ÍNDICE DE MERCADO ANBIMA - GERAL)	1,03%	15,92%	19,78%	111%	166%	128%
IMA-B (ÍNDICE DE MERCADO ANBIMA - B)	0,89%	20,11%	25,51%	95%	210%	164%
IMA-B 5 (ÍNDICE DE MERCADO ANBIMA - B 5)	1,09%	11,35%	18,11%	118%	118%	117%
IMA-B 5+ (ÍNDICE DE MERCADO ANBIMA - B 5+)	0,87%	25,95%	30,33%	94%	270%	195%
IRF-M (ÍNDICE DE RENDA FIXA DO MERCADO)	0,98%	17,01%	18,72%	105%	177%	121%
IRF-M 1 (ÍNDICE DE RENDA FIXA DO MERCADO - 1)	1,19%	9,83%	14,87%	128%	102%	96%
IRF-M 1+ (ÍNDICE DE RENDA FIXA DO MERCADO - 1+)	0,87%	22,39%	21,58%	94%	233%	139%
IBOVESPA (ÍNDICE DA BOLSA DE SÃO PAULO)	1,03%	33,57%	24,18%	111%	350%	156%
IBX-50 (ÍNDICE BRASIL 50)	0,93%	31,86%	21,27%	101%	332%	137%



**FAZPREV****Instituto de Previdência dos Serv. Públicos Mun. de Fazenda Rio Grande - PR****PARTICIPAÇÃO DOS FUNDOS NA RENTABILIDADE DA CARTEIRA**

Últimos 6 meses		Rentabilidade Diária x Peso Diário					
FUNDOS DE INVESTIMENTO (FI)	Indexador	ago	jul	jun	mai	abr	mar
BB PREVIDENCIÁRIO RENDA FIXA IDKA 2 TÍTULOS PÚBLICOS FI	IDkA	0,16	0,13	0,10	0,00	0,20	0,06
BB PREVIDENCIÁRIO RENDA FIXA IMA-B FI	IMA-B	0,01	0,04	0,03	- 0,00	0,06	0,07
BB PREVIDENCIÁRIO RENDA FIXA IMA-B TÍTULOS PÚBLICOS FI	IMA-B	- 0,01	0,02	0,02	- 0,00	0,03	0,05
BB PREVIDENCIÁRIO RENDA FIXA IRF-M TÍTULOS PÚBLICOS FI	IRF-M	0,01	0,01	0,02	0,00	0,03	0,03
BB PREVIDENCIÁRIO RENDA FIXA IRF-M1 TÍTULOS PÚBLICOS FIC FI	IRF-M 1	0,00	0,00	0,00	0,00	0,00	0,00
BB PREVIDENCIÁRIO RENDA FIXA PERFIL FIC-FI	CDI	0,13	0,12	0,12	0,13	0,11	0,12
BRADERCO FI RENDA FIXA IRF-M 1 TÍTULOS PÚBLICOS	IRF-M 1	0,06	0,05	0,06	0,06	0,06	0,07
BRADERCO FI REFERENCIADO DI PREMIUM	CDI	0,11	0,11	0,11	0,10	0,10	0,11
BRADERCO INSTITUCIONAL FIC-FI RENDA FIXA IMA-B 5	IMA-B 5	0,02	0,02	0,02	0,02	0,02	0,02
BRADERCO INSTITUCIONAL FI RENDA FIXA B VÉRTICE 2019	IPCA	0,03	0,03	0,02	0,02	0,06	0,02
BB PREVIDENCIÁRIO RENDA FIXA TÍTULOS PÚBLICOS IX FI	IDkA	0,02	0,02	0,03	0,03	0,02	0,02
FI CAIXA BRASIL 2016 II TÍTULOS PÚBLICOS RENDA FIXA	IPCA	- 0,36	0,06	0,07	0,07	0,04	0,05
FI CAIXA BRASIL 2016 III TÍTULOS PÚBLICOS RENDA FIXA	IPCA	- 0,36	0,06	0,07	0,07	0,04	0,05
FI CAIXA BRASIL 2016 IV TÍTULOS PÚBLICOS RENDA FIXA	IPCA	- 0,21	0,06	0,07	0,07	0,03	0,05
FI CAIXA BRASIL 2016 V TÍTULOS PÚBLICOS RENDA FIXA	IPCA	- 0,25	0,03	0,04	0,04	0,02	0,03
FI CAIXA BRASIL 2016 VI TÍTULOS PÚBLICOS RENDA FIXA	IPCA	- 0,52	0,05	0,05	0,06	0,03	0,04
FI CAIXA BRASIL IPCA XVI RENDA FIXA CRÉDITO PRIVADO	CDI	0,06	0,02	0,04	0,05	0,02	0,09
FI CAIXA BRASIL IMA B 5+ TITULOS PÚBLICOS RENDA FIXA LP	IMA-B 5+	0,00	0,01	0,01	- 0,00	0,01	0,01
FI CAIXA BRASIL IDKA IPCA 2A TITULOS PUBLICOS RENDA FIXA LP	IDkA	0,02	0,06	0,05	0,04	0,10	0,05
FI CAIXA BRASIL IMA GERAL TÍTULOS PÚBLICOS RENDA FIXA LP	IMA - Geral	0,01	0,02	0,02	0,00	0,04	0,04
FI CAIXA BRASIL IMA-B 5 TÍTULOS PÚBLICOS RENDA FIXA LP	IMA-B 5	0,03	0,03	0,02	0,01	0,05	0,03
FI CAIXA BRASIL IMA-B TÍTULOS PÚBLICOS RENDA FIXA LP	IMA-B	0,06	0,12	0,13	- 0,01	0,13	0,05
FI CAIXA BRASIL IRF-M 1 TÍTULOS PÚBLICOS RENDA FIXA	IRF-M 1	0,09	0,01	0,01	0,01	0,01	0,02
FI CAIXA BRASIL TÍTULOS PÚBLICOS RENDA FIXA LP	CDI	0,01	0,01	0,01	0,01	0,01	0,02
FIC-FI CAIXA NOVO BRASIL IMA-B RENDA FIXA LP	IMA-B	0,01	0,04	0,03	0,00	0,06	0,04
ITAÚ SOBERANO RENDA FIXA IRFM 1 - FI	IRF-M 1	0,04	0,03	0,03	0,03	0,03	0,04
BB AÇÕES IBRX INDEXADO FIC-FI	IBrX	0,00	0,03	0,01	- 0,02	0,02	0,03
FI CAIXA BRASIL IMA-B TÍTULOS PÚBLICOS RENDA FIXA LP	IMA-B	0,06	0,12	0,13	- 0,01	0,13	0,05

Últimos 6 meses		Peso Fechamento Carteira					
FUNDOS DE INVESTIMENTO (FI)		ago	jul	jun	mai	abr	mar
BB PREVIDENCIÁRIO RENDA FIXA IDKA 2 TÍTULOS PÚBLICOS FI	IDkA	12,07%	12,16%	12,29%	12,39%	12,54%	11,96%
BB PREVIDENCIÁRIO RENDA FIXA IMA-B FI	IMA-B	1,45%	1,46%	1,46%	1,45%	1,49%	1,46%
BB PREVIDENCIÁRIO RENDA FIXA IMA-B TÍTULOS PÚBLICOS FI	IMA-B	2,57%	0,89%	0,89%	0,89%	0,90%	0,89%
BB PREVIDENCIÁRIO RENDA FIXA IRF-M TÍTULOS PÚBLICOS FI	IRF-M	2,70%	0,96%	0,97%	0,97%	0,98%	0,97%
BB PREVIDENCIÁRIO RENDA FIXA IRF-M1 TÍTULOS PÚBLICOS FIC FI	IRF-M 1	0,15%	0,15%	0,15%	0,15%	0,15%	0,15%
BB PREVIDENCIÁRIO RENDA FIXA PERFIL FIC-FI	CDI	10,44%	10,52%	10,62%	11,23%	10,73%	10,88%
BRADERCO FI RENDA FIXA IRF-M 1 TÍTULOS PÚBLICOS	IRF-M 1	5,29%	5,33%	5,40%	5,43%	5,47%	5,55%
BRADERCO FI REFERENCIADO DI PREMIUM	CDI	9,25%	9,32%	9,42%	9,46%	9,46%	9,59%
BRADERCO INSTITUCIONAL FIC-FI RENDA FIXA IMA-B 5	IMA-B 5	1,50%	1,51%	1,53%	1,54%	1,00%	1,01%
BRADERCO INSTITUCIONAL FI RENDA FIXA B VÉRTICE 2019	IPCA	2,96%	2,99%	3,02%	3,05%	3,17%	3,18%
BB PREVIDENCIÁRIO RENDA FIXA TÍTULOS PÚBLICOS IX FI	IDkA	0,28%	2,00%	2,03%	2,03%	2,04%	2,08%
FI CAIXA BRASIL 2016 II TÍTULOS PÚBLICOS RENDA FIXA	IPCA	0,00%	5,01%	5,06%	5,08%	5,10%	5,19%
FI CAIXA BRASIL 2016 III TÍTULOS PÚBLICOS RENDA FIXA	IPCA	0,00%	4,94%	4,98%	5,00%	5,02%	5,11%
FI CAIXA BRASIL 2016 IV TÍTULOS PÚBLICOS RENDA FIXA	IPCA	0,00%	4,89%	4,93%	4,95%	4,97%	5,06%
FI CAIXA BRASIL 2016 V TÍTULOS PÚBLICOS RENDA FIXA	IPCA	0,00%	2,94%	2,97%	2,98%	2,99%	3,05%
FI CAIXA BRASIL 2016 VI TÍTULOS PÚBLICOS RENDA FIXA	IPCA	0,00%	3,93%	3,96%	3,98%	4,00%	4,06%
FI CAIXA BRASIL IPCA XVI RENDA FIXA CRÉDITO PRIVADO	CDI	3,43%	3,44%	3,50%	3,52%	3,54%	3,60%
FI CAIXA BRASIL IMA B 5+ TITULOS PÚBLICOS RENDA FIXA LP	IMA-B 5+	0,36%	0,36%	0,36%	0,18%	0,18%	0,18%
FI CAIXA BRASIL IDKA IPCA 2A TITULOS PUBLICOS RENDA FIXA LP	IDkA	5,70%	5,74%	5,80%	5,39%	5,45%	7,85%
FI CAIXA BRASIL IMA GERAL TÍTULOS PÚBLICOS RENDA FIXA LP	IMA - Geral	4,74%	1,26%	1,26%	1,25%	1,26%	1,25%
FI CAIXA BRASIL IMA-B 5 TÍTULOS PÚBLICOS RENDA FIXA LP	IMA-B 5	2,81%	2,84%	1,75%	1,76%	1,78%	4,67%
FI CAIXA BRASIL IMA-B TÍTULOS PÚBLICOS RENDA FIXA LP	IMA-B	7,01%	7,09%	7,07%	6,57%	6,71%	0,96%
FI CAIXA BRASIL IRF-M 1 TÍTULOS PÚBLICOS RENDA FIXA	IRF-M 1	7,83%	1,22%	1,23%	1,24%	1,25%	1,26%
FI CAIXA BRASIL TÍTULOS PÚBLICOS RENDA FIXA LP	CDI	0,53%	0,70%	0,95%	1,12%	1,29%	1,48%
FIC-FI CAIXA NOVO BRASIL IMA-B RENDA FIXA LP	IMA-B	2,06%	1,58%	1,57%	1,57%	1,59%	1,57%
ITAÚ SOBERANO RENDA FIXA IRFM 1 - FI	IRF-M 1	3,18%	3,20%	3,24%	3,26%	3,29%	3,33%
FI CAIXA BRASIL 2018 II TÍTULOS PÚBLICOS RENDA FIXA	IMA-B	6,68%	0,00%	0,00%	0,00%	0,00%	0,00%
BB AÇÕES IBRX INDEXADO FIC-FI	IBrX	0,26%	0,26%	0,24%	0,23%	0,25%	0,24%
FI CAIXA BRASIL IMA-B TÍTULOS PÚBLICOS RENDA FIXA LP	IMA-B	7,01%	7,09%	7,07%	6,57%	6,71%	0,96%



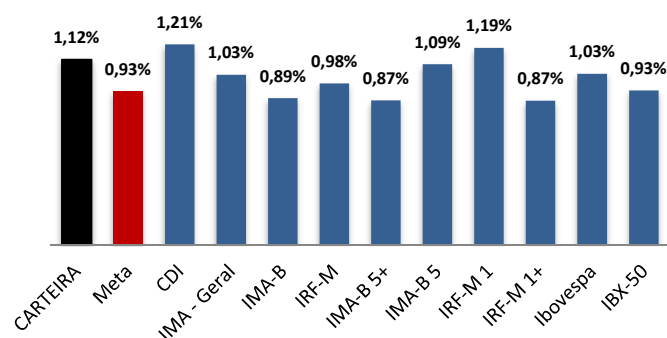
FAZPREV

Instituto de Previdência dos Serv. Públicos Mun. de Fazenda Rio Grande - PR

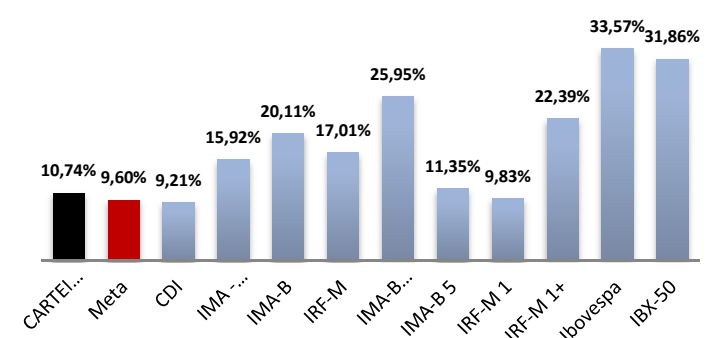
RENTABILIDADE DA CARTEIRA CONSOLIDADA

PERÍODO	Carteira	Meta	CDI	IMA Geral	IMA-B	% Meta	% CDI	% IMA Gera	% IMA-B
janeiro-16	1,94%	1,76%	1,05%	2,02%	1,91%	110,30%	184,32%	96,45%	101,72%
fevereiro-16	1,18%	1,39%	1,00%	1,69%	2,26%	84,80%	117,80%	69,90%	52,19%
março-16	1,24%	0,92%	1,16%	3,42%	5,31%	134,59%	106,57%	36,17%	23,29%
abril-16	1,38%	1,10%	1,05%	2,89%	3,93%	125,44%	130,82%	47,67%	35,14%
maio-16	0,93%	1,27%	1,11%	0,42%	-0,10%	73,40%	84,20%	221,55%	-949,33%
junho-16	1,21%	0,84%	1,16%	1,81%	1,93%	143,75%	103,86%	66,41%	62,48%
julho-16	1,27%	1,01%	1,11%	1,66%	2,51%	125,55%	114,42%	76,18%	50,54%
agosto-16	1,12%	0,93%	1,21%	1,03%	0,89%	120,68%	92,37%	108,92%	126,45%
setembro-16									
outubro-16									
novembro-16									
dezembro-16									
2016 (acumulado)	10,74%	9,60%	9,21%	15,92%	20,11%				

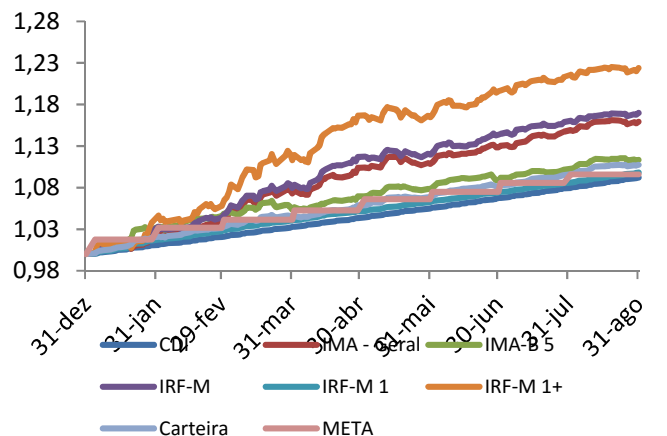
Carteira x Indicadores (ago/16)



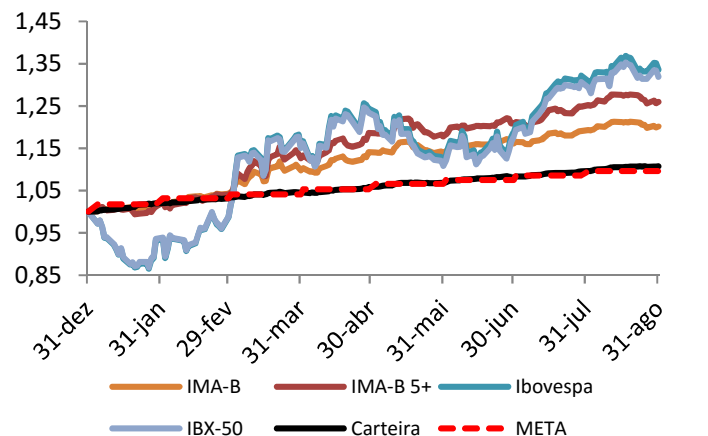
Carteira x Indicadores (2016)



Rentabilidade Diária no Ano (%) - Séries Menor Vol



Rentabilidade Diária no Ano (%) - Séries Maior Vol





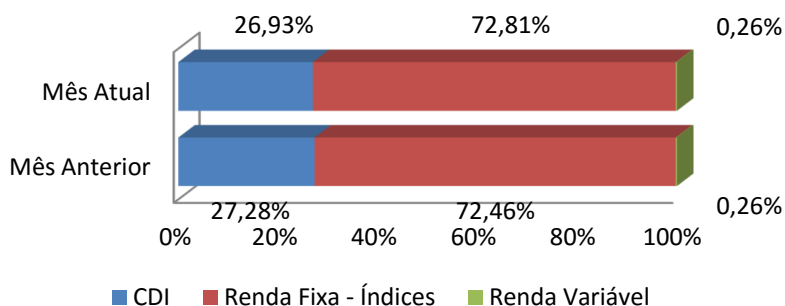
DISTRIBUIÇÃO DA CARTEIRA POR ÍNDICES

ÍNDICES	jul/16	ago/16
CDI	27,28%	26,93%
IRF-M	10,86%	19,14%
IRF-M	0,96%	2,70%
IRF-M 1	9,90%	16,45%
IRF-M 1+	0,00%	0,00%
IMA-B	15,74%	24,43%
IMA-B	11,02%	19,77%
IMA-B 5	4,35%	4,31%
IMA-B 5+	0,36%	0,36%
IMA - Geral	1,26%	4,74%
IDkA	19,91%	18,05%
Outros RF	0,00%	0,00%
RV	0,26%	0,26%
Ibovespa	0,00%	0,00%
IBrX	0,26%	0,26%
IBrX-50	0,00%	0,00%
Outros RV	0,00%	0,00%
IPCA	24,69%	6,44%

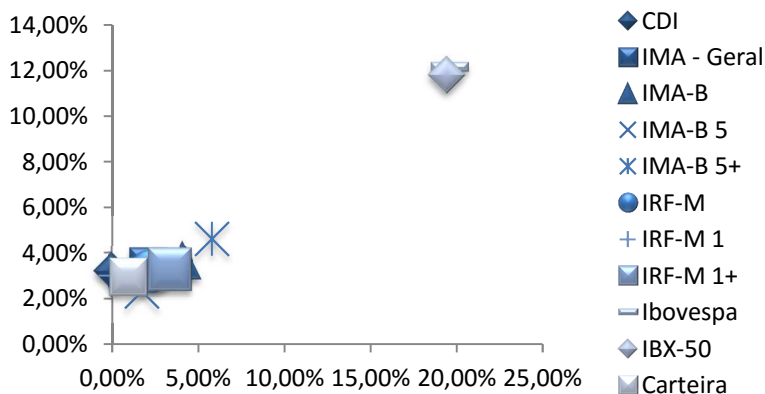
Conceitos

CDI = FIDC + Multimercados + LFT + FI no qual o índice é o CDI
IRF-M = FI no qual o índice é o IRF-M
IRF-M 1 = NTN-F e/ou LTN com vencimento igual ou inferior a 1 ano + FI no qual o índice é o IRF-M 1
IRF-M 1+ = NTN-F e/ou LTN com vencimento superior a 1 ano + FI no qual o índice é o IRF-M 1+
IMA-B = FI no qual o índice é o IMA-B
IMA-B 5 = NTN-B com vencimento igual ou inferior a 5 anos + FI no qual o índice é o IMA-B 5
IMA-B 5+ = NTN-B com vencimento superior a 5 anos + FI no qual o índice é o IMA-B 5+
IMA Geral = FI no qual o índice é o IMA Geral
IDkA = Fundos com o benchmark IDkA
Outros RF = Fundos de Renda Fixa com outro índice de referência
Ibovespa = FIA no qual o índice é o Ibovespa
IBrX = FIA no qual o índice é o IBrX
IBrX-50 = FIA no qual o índice é o IBrX-50
Outros = FIA no qual o índice não é Ibovespa, IBrX ou IBrX-50

Distribuição da Carteira por Índices (mensalmente)



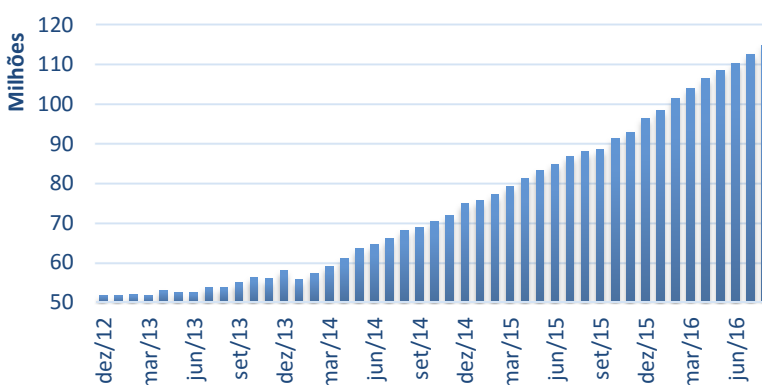
Relação Risco x Retorno da Carteira (em 3 meses)



Análise de Risco e Retorno

O gráfico acima mostra o retorno nos últimos 3 meses no eixo vertical e o risco (volatilidade anualizada calculada nos últimos 3 meses) no eixo horizontal. Carteiras de investimento devem apresentar a melhor relação de risco e retorno, comparativamente aos índices de referência, conforme pode ser observado.

Evolução do Patrimônio (em R\$ milhões)

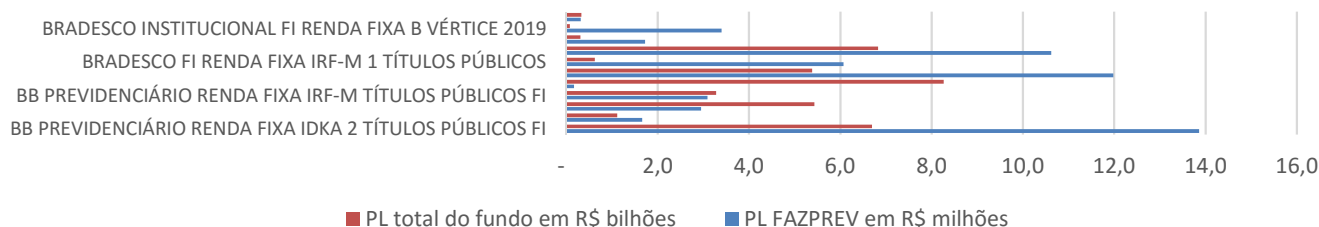


**FAZPREV****Instituto de Previdência dos Serv. Públicos Mun. de Fazenda Rio Grande - PR****ENQUADRAMENTO DA CARTEIRA POR FUNDOS**

FUNDOS DE INVESTIMENTO (FI)	Enquad.	Enquadramento por PL			Enquadrado?
		PL ago/16	PL Fundo*	%	
FI de Renda Fixa					
BB PREVIDENCIÁRIO RENDA FIXA IDKA 2 TÍTULOS PÚBLICOS FI	7°, I, b	13.860.326,34	6.693.853.393,05	0,21%	Sim
BB PREVIDENCIÁRIO RENDA FIXA IMA-B FI	7°, III	1.661.335,41	1.113.831.021,21	0,15%	Sim
BB PREVIDENCIÁRIO RENDA FIXA IMA-B TÍTULOS PÚBLICOS FI	7°, I, b	2.951.804,76	5.433.355.773,40	0,05%	Sim
BB PREVIDENCIÁRIO RENDA FIXA IRF-M TÍTULOS PÚBLICOS FI	7°, I, b	3.095.148,34	3.281.801.252,74	0,09%	Sim
BB PREVIDENCIÁRIO RENDA FIXA IRF-M1 TÍTULOS PÚBLICOS FIC FI	7°, I, b	168.041,36	8.266.051.545,61	0,00%	Sim
BB PREVIDENCIÁRIO RENDA FIXA PERFIL FIC-FI	7°, IV	11.984.756,05	5.385.864.448,67	0,22%	Sim
BRADERCO FI RENDA FIXA IRF-M 1 TÍTULOS PÚBLICOS	7°, I, b	6.074.276,77	628.287.932,41	0,97%	Sim
BRADERCO FI REFERENCIADO DI PREMIUM	7°, IV	10.621.512,15	6.830.157.675,82	0,16%	Sim
BRADERCO INSTITUCIONAL FIC-FI RENDA FIXA IMA-B 5	7°, I, b	1.722.503,41	307.534.238,01	0,56%	Sim
BRADERCO INSTITUCIONAL FI RENDA FIXA B VÉRTICE 2019	7°, I, b	3.402.915,81	75.285.508,30	4,52%	Sim
BB PREVIDENCIÁRIO RENDA FIXA TÍTULOS PÚBLICOS IX FI	7°, I, b	319.303,43	333.996.521,44	0,10%	Sim
FI CAIXA BRASIL 2016 II TÍTULOS PÚBLICOS RENDA FIXA	7°, I, b	-	-	0,00%	Sim
FI CAIXA BRASIL 2016 III TÍTULOS PÚBLICOS RENDA FIXA	7°, I, b	-	-	0,00%	Sim
FI CAIXA BRASIL 2016 IV TÍTULOS PÚBLICOS RENDA FIXA	7°, I, b	-	-	0,00%	Sim
FI CAIXA BRASIL 2016 V TÍTULOS PÚBLICOS RENDA FIXA	7°, I, b	-	-	0,00%	Sim
FI CAIXA BRASIL 2016 VI TÍTULOS PÚBLICOS RENDA FIXA	7°, I, b	-	-	0,00%	Sim
FI CAIXA BRASIL IPCA XVI RENDA FIXA CRÉDITO PRIVADO	7°, VII, b	3.939.539,20	201.660.300,44	1,95%	Sim
FI CAIXA BRASIL IMA B 5+ TÍTULOS PÚBLICOS RENDA FIXA LP	7°, I, b	412.240,70	710.436.354,17	0,06%	Sim
FI CAIXA BRASIL IDKA IPCA 2A TÍTULOS PÚBLICOS RENDA FIXA LP	7°, I, b	6.542.805,46	4.490.531.660,97	0,15%	Sim
FI CAIXA BRASIL IMA GERAL TÍTULOS PÚBLICOS RENDA FIXA LP	7°, I, b	5.443.813,53	1.205.568.739,51	0,45%	Sim
FI CAIXA BRASIL IMA-B 5 TÍTULOS PÚBLICOS RENDA FIXA LP	7°, I, b	3.224.585,60	5.821.830.490,52	0,06%	Sim
FI CAIXA BRASIL IMA-B TÍTULOS PÚBLICOS RENDA FIXA LP	7°, I, b	8.049.274,48	5.226.399.198,11	0,15%	Sim
FI CAIXA BRASIL IRF-M 1 TÍTULOS PÚBLICOS RENDA FIXA	7°, I, b	8.994.578,77	10.136.234.610,70	0,09%	Sim
FI CAIXA BRASIL TÍTULOS PÚBLICOS RENDA FIXA LP	7°, IV	608.092,73	2.244.004.211,62	0,03%	Sim
FIC-FI CAIXA NOVO BRASIL IMA-B RENDA FIXA LP	7°, III	2.363.941,84	2.344.278.875,66	0,10%	Sim
ITAÚ SOBERANO RENDA FIXA IRFM 1 - FI	7°, I, b	3.645.256,86	169.624.085,63	2,15%	Sim
• ITAÚ INSTITUCIONAL ALOCAÇÃO DINÂMICA RENDA FIXA FI EM COTAS DE FUNDI	7°, I, b	3.991.377,23	1.118.927.964,08	0,36%	Sim
• FI CAIXA BRASIL 2018 II TÍTULOS PÚBLICOS RENDA FIXA	7°, I, b	7.665.315,57	1.939.713.137,78	0,40%	Sim

FI de Renda Variável e Multimercados

BB AÇÕES IBRX INDEXADO FIC-FI	8°, II	292.958,08	111.175.805,17	0,26%	Sim
ITAÚ INSTITUCIONAL MULTIMERCADO JUROS E MOEDAS - FI	8°, IV	3.765.102,24	192.354.599,84	1,96%	Sim

PL ago/16 FAZPREV - PL ago/16 FUNDO (Acima de R\$ 5 milhões)**LEGENDA:**

Resgates Efetuados em 2016



Aplicações Novos Fundos em 2016

* Para FIDC considera-se apenas as cotas seniores para determinação do limite de enquadramento, conforme a Res. CMN 4.392/14

**FAZPREV****Instituto de Previdência dos Serv. Públicos Mun. de Fazenda Rio Grande - PR****ENQUADRAMENTO DA CARTEIRA POR APLICAÇÕES**

Segmento de Renda Fixa							
Artigo	Tipo de Ativo / Condições de Enquadramento	Limite 3.922	Limite 4.392	Limite da PI	Total (R\$)	% da Carteira	Status
7°	Fundos de Investimento de Renda Fixa e Títulos Públicos	100%	100%	100%	110.742.745,80	96,47%	Enquadrado
7°, I	Títulos do Tesouro Nacional	100%	100%	100%	-	0,00%	Enquadrado
7°, I, a	Títulos do Tesouro Nacional / Negociação via plataforma eletrônica	100%	100%	100%	-	0,00%	Enquadrado
7°, I, b	Fundos de Investimento 100% TN / Condomínio aberto e benchmark IMA ou IDkA	100%	100%	100%	79.563.568,42	69,31%	Enquadrado
7°, II	Operações Compromissadas / Exclusivamente com lastro em TN	15%	15%	15%	-	0,00%	Enquadrado
7°, III	Fundos de Investimento Renda Fixa ou Referenciados / Fundos de Índice de Renda Fixa / Benchmark IMA ou IDkA e baixo risco	80%	80%	80%	4.025.277,25	3,51%	Enquadrado
7°, IV	Fundos de Investimento Renda Fixa ou Referenciados / Fundos de Índice de Renda Fixa / Benchmark de Renda Fixa e baixo	30%	30%	30%	23.214.360,93	20,22%	Enquadrado
7°, V	Depósito em Poupança / Letras Imobiliárias Garantidas	20%	20%	20%	-	0,00%	Enquadrado
7°, VI e VII	FIDC's Abertos, Fechados, Fundos Renda Fixa ou Referenciados (Crédito Privado)	15%	18,75%	15%	3.939.539,20	3,43%	Enquadrado
7°, VI	FIDC's Abertos / Condomínio aberto e baixo risco de crédito	15%	18,75%	15%	-	0,00%	Enquadrado
7°, VII	FIDC's Fechados e Fundos Renda Fixa ou Referenciados (Crédito Privado)	5%	6,25%	5%	3.939.539,20	3,43%	Enquadrado
7°, VII, a	FIDC's Fechados / Condomínio fechado e baixo risco de crédito	5%	5%	5%	-	0,00%	Enquadrado
7°, VII, b	Fundos Renda Fixa ou Referenciados / Crédito privado no nome e baixo risco de crédito	5%	5%	5%	3.939.539,20	3,43%	Enquadrado
Segmento de Renda Variável							
Artigo	Tipo de Ativo	Limite 3.922	Limite 4.392	Limite da PI	Total (R\$)	% da Carteira	Status
8°	Fundos de Investimento	30%	30%	30%	4.058.060,32	3,53%	Enquadrado
8°, I	Fundos de Investimento Referenciados / Benchmark Ibovespa, IBrX ou IBrX-50, exclusivamente	30%	30%	30%	-	0,00%	Enquadrado
8°, II	Fundos de Índices Referenciados em Ações / Benchmark Ibovespa, IBrX ou IBrX-50, exclusivamente	20%	20%	20%	292.958,08	0,26%	Enquadrado
8°, III	Fundos de Investimento em Ações / Condomínio aberto	15%	15%	15%	-	0,00%	Enquadrado
8°, IV	Fundos de Investimento Multimercado / Condomínio aberto e sem alavancagem	5%	6,25%	5%	3.765.102,24	3,28%	Enquadrado
8°, V	Fundos de Investimento em Participações / Condomínio fechado	5%	6,25%	5%	-	0,00%	Enquadrado
8°, VI	Fundos de Investimento Imobiliário / Cotas negociadas em bolsa de valores	5%	6,25%	5%	-	0,00%	Enquadrado
9°	Imóveis Vinculados ao RPPS / Imóveis vinculados por lei ao RPPS	100%	100%	100%	-	0	Enquadrado
-	Disponibilidade de Caixa - Conta Corrente / Informar os saldos em Contas Correntes	100%	100%	100%	-	0	
TOTAL DA CARTEIRA					114.800.806,12	100,0%	

Comentários:

A Carteira de investimentos encontra-se enquadrada de acordo com a Resolução 3.922 do CMN.**Em vermelho. Alterações trazidas pela Res. CMN 4.392/14**

FAZPREV - Relatório Mensal - ago/2016

PAGINA 9

**FAZPREV****Instituto de Previdência dos Serv. Públicos Mun. de Fazenda Rio Grande - PR****CONSOLIDAÇÃO DAS CARTEIRAS DOS FUNDOS****(em R\$ MM)**

Fundos	Títulos Públicos	Op. comprom issada	Títulos Privados	Ações / Cotas FIA	Cotas Outros FI	Deriva-tivos	Outros	Caixa	A pagar/rece ber	PL
BB PREVIDENCIARIO RENDA FIXA IDKA 2 TÍTULOS PÚBLICOS FI	6.304,00	389,97	0,00	0,00	0,00	0,00	0,01	0,00	-592,93	6.101,06
BB PREVIDENCIÁRIO RENDA FIXA IMA-B FI	947,00	19,16	295,38	0,00	0,00	0,00	0,01	0,00	-231,85	1.029,70
BB PREVIDENCIARIO RENDA FIXA IMA-B TÍTULOS PÚBLICOS FI	5.260,37	173,08	0,00	0,00	0,00	0,00	0,01	0,00	-784,47	4.648,99
BB PREVIDENCIARIO RENDA FIXA IRF-M TÍTULOS PÚBLICOS FI	888,38	2.237,23	0,00	0,00	0,00	3,22	153,03	0,00	-269,32	3.012,54
BB PREVIDENCIARIO RENDA FIXA IRF-M1 TÍTULOS PÚBLICOS FIC FI	0,00	0,00	0,00	0,00	8.266,10	0,00	0,00	0,00	-716,62	7.549,48
BB PREVIDENCIARIO RENDA FIXA PERFIL FIC-FI	0,00	0,00	0,00	0,00	5.385,92	0,00	0,00	0,00	-326,41	5.059,51
BRADESCO FI RENDA FIXA IRF-M I TITULOS PÚBLICOS	582,26	40,58	0,00	0,00	0,00	0,00	5,62	0,00	-14,39	614,06
BRADESCO FI REFERENCIADO DI PREMIUM BRADESCO INSTITUCIONAL FIC-FI RENDA FIXA IMA-B 5	0,00	0,00	0,00	0,00	0,00	0,00	0,00	0,00	0,00	-
BRADESCO INSTITUCIONAL FI RENDA FIXA B VÉRTICE 2019	0,00	0,00	0,00	0,00	307,59	0,00	0,00	0,00	-2,46	305,13
BB PREVIDENCIARIO RENDA FIXA TITULOS PÚBLICOS IX FI	75,17	0,14	0,00	0,00	0,00	0,00	0,00	0,00	-12,92	62,39
FI CAIXA BRASIL 2016 II TITULOS PUBLICOS RENDA FIXA	328,75	5,26	0,00	0,00	0,00	0,00	0,01	0,01	-206,08	127,94
FI CAIXA BRASIL 2016 III TITULOS PUBLICOS RENDA FIXA	0,00	0,00	0,00	0,00	0,00	0,00	0,00	0,00	0,00	-
FI CAIXA BRASIL 2016 IV TITULOS PUBLICOS RENDA FIXA	0,00	0,00	0,00	0,00	0,00	0,00	0,00	0,00	0,00	-
FI CAIXA BRASIL 2016 V TITULOS PUBLICOS RENDA FIXA	0,00	0,00	0,00	0,00	0,00	0,00	0,00	0,00	0,00	-
FI CAIXA BRASIL 2016 VI TITULOS PUBLICOS RENDA FIXA	0,00	0,00	0,00	0,00	0,00	0,00	0,00	0,00	0,00	-
FI CAIXA BRASIL IPCA XVI RENDA FIXA CRÉDITO PRIVADO	1,62	2,22	395,67	0,00	0,00	0,00	0,00	0,00	-221,59	177,92
FI CAIXA BRASIL IMA B 5+ TITULOS PUBLICOS RENDA FIXA LP	696,16	14,29	0,00	0,00	0,00	5,93	0,00	0,00	-84,77	631,62
FI CAIXA BRASIL IDKA IPCA 2A TITULOS PUBLICOS RENDA FIXA LP	4.378,27	112,39	0,00	0,00	0,00	0,00	0,01	0,00	-330,74	4.159,93
FI CAIXA BRASIL IMA GERAL TITULOS PÚBLICOS RENDA FIXA LP	884,32	294,91	0,00	0,00	0,00	0,50	25,88	0,00	-154,46	1.051,15
FI CAIXA BRASIL IMA-B 5 TITULOS PUBLICOS RENDA FIXA LP	11.517,12	126,89	0,00	0,00	0,00	0,00	0,01	0,00	-976,42	10.667,60
FI CAIXA BRASIL IMA-B TITULOS PUBLICOS RENDA FIXA LP	5.139,96	86,59	0,00	0,00	0,00	0,00	0,01	0,00	-618,32	4.608,24
FI CAIXA BRASIL IRF-M 1 TITULOS PUBLICOS RENDA FIXA	4.670,38	5.385,31	0,00	0,00	0,00	0,04	80,87	0,00	-883,40	9.253,20
FI CAIXA BRASIL TITULOS PUBLICOS RENDA FIXA LP	1.217,49	989,55	0,00	0,00	0,00	0,05	36,98	0,00	-183,76	2.060,32
FIC-FI CAIXA NOVO BRASIL IMA-B RENDA FIXA LP	0,00	0,00	0,00	0,00	2.344,31	0,00	0,00	0,00	-400,08	1.944,23
ITAÚ SOBERANO RENDA FIXA IRFM 1 - FI ITAU INSTITUCIONAL ALOCAÇÃO DINAMICA	169,05	0,00	0,00	0,00	0,00	0,00	0,61	0,01	-2,06	167,61
RENDA FIXA FI EM COTAS DE FUNDOS DE FI CAIXA BRASIL 2018 II TITULOS PUBLICOS	0,00	0,00	0,00	0,00	1.119,27	0,00	0,00	0,00	-70,66	1.048,61
RENDA FIXA	0,00	0,00	0,00	0,00	0,00	0,00	0,00	0,00	0,00	-
BB AÇÕES IBRX INDEXADO FIC-FI	0,00	0,00	0,00	111,38	0,00	0,00	0,00	0,00	-22,85	88,53
ITAÚ INSTITUCIONAL MULTIMERCADO JUROS E MOEDAS - FI	60,03	107,30	29,90	0,00	2,55	4,83	2,80	0,00	-40,07	167,34
TOTAL	43.120,33	9.984,86	720,94	111,38	17.425,74	14,57	305,87	0,05	-7.146,64	64.537,10

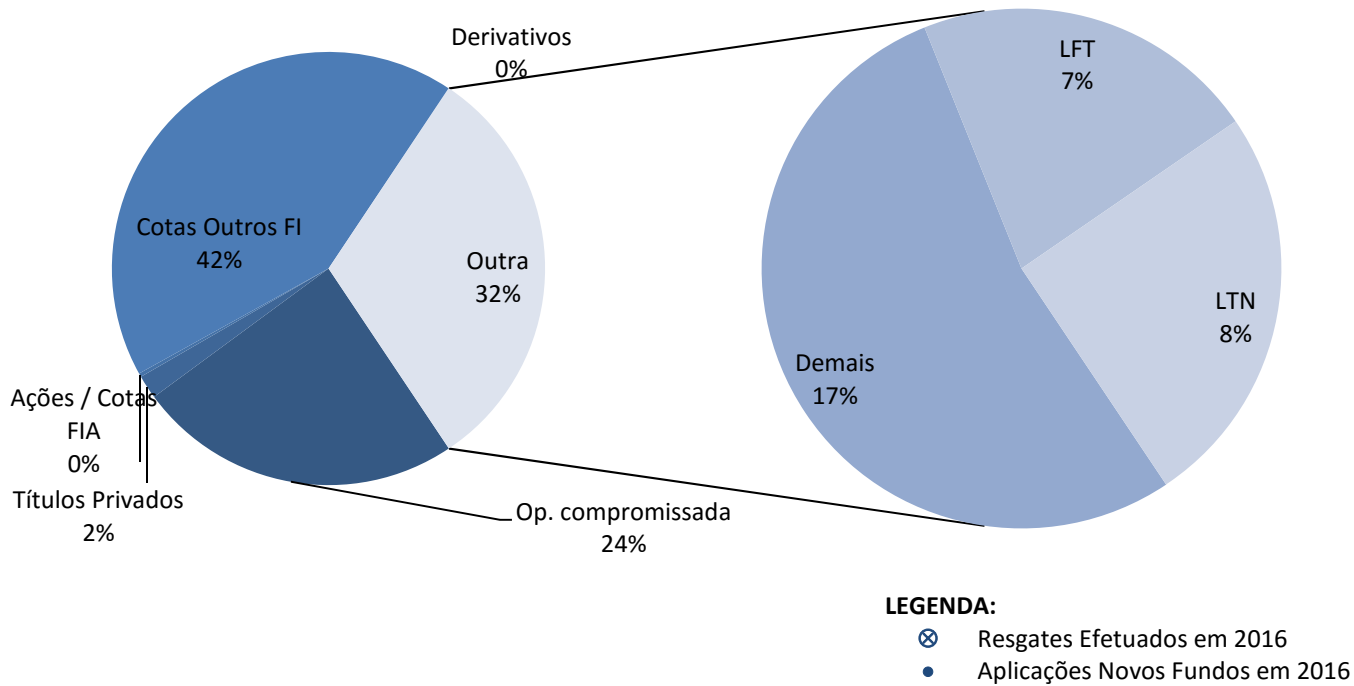


FAZPREV

Instituto de Previdência dos Serv. Públicos Mun. de Fazenda Rio Grande - PR

CONSOLIDAÇÃO DAS CARTEIRAS DOS FUNDOS

Distribuição da Carteira



**FAZPREV**

Instituto de Previdência dos Serv. Públicos Mun. de Fazenda Rio Grande - PR

DETALHAMENTO DAS CARTEIRAS DOS FUNDOS

Tipo de Fundo: Renda Fixa <small>CNPJ: 05.164.356/0001-84</small>			Tipo de Fundo: Renda Fixa <small>CNPJ: 13.077.418/0001-49</small>		
FI CAIXA BRASIL TÍTULOS PÚBLICOS RENDA FIXA LP			BB PREVIDENCIÁRIO RENDA FIXA PERFIL FIC-FI		
Títulos Públicos	1.217.490.484,48	59,09%	Títulos Públicos	0,00	0,00%
LFT	1.217.490.484,48		LFT	0,00	
LTN	0,00		LTN	0,00	
NTN	0,00		NTN	0,00	
Operação compromissada	989.552.879,01	48,03%	Operação compromissada	0,00	0,00%
Títulos Privados	0,00	0,00%	Títulos Privados	0,00	0,00%
CDB	0,00		CDB	0,00	
Debêntures	0,00		Debêntures	0,00	
Cotas de Fundos	0,00	0,00%	Cotas de Fundos	5.385.916.539,86	106,45%
Fundos Renda Fixa	0,00		Fundos Renda Fixa	5.385.916.539,86	
Fundos de Ações	0,00		Fundos de Ações	0,00	
Ações	0,00	0,00%	Ações	0,00	0,00%
Derivativos	49.424,68	0,00%	Derivativos	0,00	0,00%
Outros	172,34	0,00%	Outros	0,00	0,00%
Caixa	4.608,05	0,00%	Caixa	17,84	0,00%
Valores a pagar/receber	-146.778.247,55	-7,12%	Valores a pagar/receber	-326.406.550,84	-6,45%
PATRIMÔNIO LÍQUIDO	2.060.319.321,01	100,00%	PATRIMÔNIO LÍQUIDO	5.059.510.006,86	100,00%
Tipo de Fundo: Renda Fixa <small>CNPJ: 07.111.384/0001-69</small>			Tipo de Fundo: Renda Fixa <small>CNPJ: 07.442.078/0001-05</small>		
BB PREVIDENCIÁRIO RENDA FIXA IRF-M TÍTULOS PÚBLICOS FI			BB PREVIDENCIÁRIO RENDA FIXA IMA-B TÍTULOS PÚBLICOS FI		
Títulos Públicos	888.384.972,17	29,49%	Títulos Públicos	5.260.373.382,20	113,15%
LFT	151.931.765,59		LFT	0,00	
LTN	324.308.327,14		LTN	0,00	
NTN	412.144.879,44		NTN	5.260.373.382,20	
Operação compromissada	2.237.231.001,01	74,26%	Operação compromissada	173.079.136,33	3,72%
Títulos Privados	0,00	0,00%	Títulos Privados	0,00	0,00%
CDB	0,00		CDB	0,00	
Debêntures	0,00		Debêntures	0,00	
Cotas de Fundos	0,00	0,00%	Cotas de Fundos	0,00	0,00%
Fundos Renda Fixa	0,00		Fundos Renda Fixa	0,00	
Fundos de Ações	0,00		Fundos de Ações	0,00	
Ações	0,00	0,00%	Ações	0,00	0,00%
Derivativos	3.216.732,03	0,11%	Derivativos	0,00	0,00%
Outros	0,00	0,00%	Outros	0,00	0,00%
Caixa	1.430,08	0,00%	Caixa	1.179,98	0,00%
Valores a pagar/receber	-116.294.472,97	-3,86%	Valores a pagar/receber	-784.463.374,34	-16,87%
PATRIMÔNIO LÍQUIDO	3.012.539.662,32	100,00%	PATRIMÔNIO LÍQUIDO	4.648.990.324,17	100,00%
Tipo de Fundo: Renda Fixa <small>CNPJ: 07.861.554/0001-22</small>			Tipo de Fundo: Renda Fixa <small>CNPJ: 10.646.895/0001-90</small>		
BB PREVIDENCIÁRIO RENDA FIXA IMA-B FI			FIC-FI CAIXA NOVO BRASIL IMA-B RENDA FIXA LP		
Títulos Públicos	947.001.627,34	91,97%	Títulos Públicos	0,00	0,00%
LFT	0,00		LFT	0,00	
LTN	0,00		LTN	0,00	
NTN	947.001.627,34		NTN	0,00	
Operação compromissada	19.159.938,48	1,86%	Operação compromissada	0,00	0,00%
Títulos Privados	98.775.137,32	9,59%	Títulos Privados	0,00	0,00%
CDB	0,00		CDB	0,00	
Debêntures	98.775.137,32		Debêntures	0,00	
Cotas de Fundos	0,00	0,00%	Cotas de Fundos	2.344.311.813,11	120,58%
Fundos Renda Fixa	0,00		Fundos Renda Fixa	2.344.311.813,11	
Fundos de Ações	0,00		Fundos de Ações	0,00	
Ações	0,00	0,00%	Ações	0,00	0,00%
Derivativos	0,00	0,00%	Derivativos	0,00	0,00%
Outros	0,00	0,00%	Outros	200,37	0,00%
Caixa	3.243,14	0,00%	Caixa	0,00	0,00%
Valores a pagar/receber	-35.244.512,08	-3,42%	Valores a pagar/receber	-400.081.051,64	-20,58%
PATRIMÔNIO LÍQUIDO	1.029.695.434,20	100,00%	PATRIMÔNIO LÍQUIDO	1.944.230.961,84	100,00%

**FAZPREV****Instituto de Previdência dos Serv. Públicos Mun. de Fazenda Rio Grande - PR****DETALHAMENTO DAS CARTEIRAS DOS FUNDOS****Tipo de Fundo: Renda Fixa**

CNPJ: 21.918.896/0001-62

FI CAIXA BRASIL IPCA XVI RENDA FIXA CRÉDITO PRIVADO

Títulos Públicos	1.617.317,60	0,91%
LFT	1.617.317,60	
LTN	0,00	
NTN	0,00	
Operação compromissada	2.215.135,30	1,25%
Títulos Privados	0,00	0,00%
CDB	0,00	
Debêntures	0,00	
Cotas de Fundos	0,00	0,00%
Fundos Renda Fixa	0,00	
Fundos de Ações	0,00	
Ações	0,00	0,00%
Derivativos	0,00	0,00%
Outros	0,00	0,00%
Caixa	2.547,22	0,00%
Valores a pagar/receber	174.080.688,99	97,84%
PATRIMÔNIO LÍQUIDO	177.915.689,11	100,00%

Tipo de Fundo: Renda Fixa

CNPJ: 14.386.926/0001-71

FI CAIXA BRASIL IDKA IPCA 2A TÍTULOS PUBLICOS RENDA FIXA LP

Títulos Públicos	4.378.272.800,48	105,25%
LFT	0,00	
LTN	0,00	
NTN	4.378.272.800,48	
Operação compromissada	112.387.218,75	2,70%
Títulos Privados	0,00	0,00%
CDB	0,00	
Debêntures	0,00	
Cotas de Fundos	0,00	0,00%
Fundos Renda Fixa	0,00	
Fundos de Ações	0,00	
Ações	0,00	0,00%
Derivativos	0,00	0,00%
Outros	0,00	0,00%
Caixa	3.822,31	0,00%
Valores a pagar/receber	-330.733.110,04	-7,95%
PATRIMÔNIO LÍQUIDO	4.159.930.731,50	100,00%

Tipo de Fundo: Renda Fixa

CNPJ: 11.061.217/0001-28

FI CAIXA BRASIL IMA GERAL TÍTULOS PÚBLICOS RENDA FIXA LP

Títulos Públicos	884.317.880,07	84,13%
LFT	290.719.566,82	
LTN	131.170.262,22	
NTN	462.428.051,03	
Operação compromissada	294.913.979,62	28,06%
Títulos Privados	0,00	0,00%
CDB	0,00	
Debêntures	0,00	
Cotas de Fundos	0,00	0,00%
Fundos Renda Fixa	0,00	
Fundos de Ações	0,00	
Ações	0,00	0,00%
Derivativos	495.688,95	0,05%
Outros	0,00	0,00%
Caixa	1.545,70	0,00%
Valores a pagar/receber	-128.576.785,47	-12,23%
PATRIMÔNIO LÍQUIDO	1.051.152.308,87	100,00%

Tipo de Fundo: Renda Fixa

CNPJ: 10.577.503/0001-88

FI CAIXA BRASIL IMA B 5+ TÍTULOS PÚBLICOS RENDA FIXA LP

Títulos Públicos	696.164.265,22	110,22%
LFT	0,00	
LTN	0,00	
NTN	696.164.265,22	
Operação compromissada	14.286.778,99	2,26%
Títulos Privados	0,00	0,00%
CDB	0,00	
Debêntures	0,00	
Cotas de Fundos	0,00	0,00%
Fundos Renda Fixa	0,00	
Fundos de Ações	0,00	
Ações	0,00	0,00%
Derivativos	5.932.456,34	0,94%
Outros	0,00	0,00%
Caixa	1.999,77	0,00%
Valores a pagar/receber	-84.764.526,25	-13,42%
PATRIMÔNIO LÍQUIDO	631.620.974,07	100,00%

Tipo de Fundo: Renda Fixa

CNPJ: 10.740.670/0001-06

FI CAIXA BRASIL IRF-M 1 TÍTULOS PÚBLICOS RENDA FIXA

Títulos Públicos	4.670.375.807,32	50,47%
LFT	601.347.118,20	
LTN	2.598.404.350,17	
NTN	1.470.624.338,95	
Operação compromissada	5.385.311.255,32	58,20%
Títulos Privados	0,00	0,00%
CDB	0,00	
Debêntures	0,00	
Cotas de Fundos	0,00	0,00%
Fundos Renda Fixa	0,00	
Fundos de Ações	0,00	
Ações	0,00	0,00%
Derivativos	44.420,00	0,00%
Outros	1.074,06	0,00%
Caixa	1.290,14	0,00%
Valores a pagar/receber	-802.531.656,37	-8,67%
PATRIMÔNIO LÍQUIDO	9.253.202.190,47	100,00%

Tipo de Fundo: Renda Fixa

CNPJ: 11.060.913/0001-10

FI CAIXA BRASIL IMA-B 5 TÍTULOS PÚBLICOS RENDA FIXA LP

Títulos Públicos	11.517.118.492,44	107,96%
LFT	0,00	
LTN	0,00	
NTN	11.517.118.492,44	
Operação compromissada	126.886.846,86	1,19%
Títulos Privados	0,00	0,00%
CDB	0,00	
Debêntures	0,00	
Cotas de Fundos	0,00	0,00%
Fundos Renda Fixa	0,00	
Fundos de Ações	0,00	
Ações	0,00	0,00%
Derivativos	0,00	0,00%
Outros	0,00	0,00%
Caixa	2.168,70	0,00%
Valores a pagar/receber	-976.406.336,80	-9,15%
PATRIMÔNIO LÍQUIDO	10.667.601.171,20	100,00%

**FAZPREV****Instituto de Previdência dos Serv. Públicos Mun. de Fazenda Rio Grande - PR****DETALHAMENTO DAS CARTEIRAS DOS FUNDOS****Tipo de Fundo: Renda Fixa** CNPJ: 11.328.882/0001-35

BB PREVIDENCIÁRIO RENDA FIXA IRF-M1 TÍTULOS PÚBLICOS FIC FI

Títulos Públicos	0,00	0,00%
LFT	0,00	
LTN	0,00	
NTN	0,00	
Operação compromissada	0,00	0,00%
Títulos Privados	0,00	0,00%
CDB	0,00	
Debêntures	0,00	
Cotas de Fundos	8.266.100.388,85	109,49%
Fundos Renda Fixa	8.266.100.388,85	
Fundos de Ações	0,00	
Ações	0,00	0,00%
Derivativos	0,00	0,00%
Outros	427,14	0,00%
Caixa	6,04	0,00%
Valores a pagar/receber	-716.624.587,46	-9,49%
PATRIMÔNIO LÍQUIDO	7.549.476.234,57	100,00%

Tipo de Fundo: Multimercado CNPJ: 00.973.117/0001-51

ITAÚ INSTITUCIONAL MULTIMERCADO JUROS E MOEDAS - FI

Títulos Públicos	60.029.134,18	35,87%
LFT	57.697.188,97	
LTN	0,00	
NTN	2.331.945,21	
Operação compromissada	107.296.435,14	64,12%
Títulos Privados	189.330,42	0,11%
CDB	0,00	
Debêntures	189.330,42	
Cotas de Fundos	305.210,88	0,18%
Fundos Renda Fixa	305.210,88	
Fundos de Ações	0,00	
Ações	0,00	0,00%
Derivativos	4.826.619,58	2,88%
Outros	26.053,10	0,02%
Caixa	1.493,05	0,00%
Valores a pagar/receber	-5.334.145,44	-3,19%
PATRIMÔNIO LÍQUIDO	167.340.130,91	100,00%

Tipo de Fundo: Renda Fixa CNPJ: 21.638.150/0001-49

ITAÚ INSTITUCIONAL ALOCAÇÃO DINÂMICA RENDA FIXA FI EM COTAS DE FUNDOS DE INVESTIM

Títulos Públicos	0,00	0,00%
LFT	0,00	
LTN	0,00	
NTN	0,00	
Operação compromissada	0,00	0,00%
Títulos Privados	0,00	0,00%
CDB	0,00	
Debêntures	0,00	
Cotas de Fundos	1.119.267.430,43	106,74%
Fundos Renda Fixa	1.119.267.430,43	
Fundos de Ações	0,00	
Ações	0,00	0,00%
Derivativos	0,00	0,00%
Outros	0,00	0,00%
Caixa	3.861,19	0,00%
Valores a pagar/receber	-70.661.330,60	-6,74%
PATRIMÔNIO LÍQUIDO	1.048.609.961,02	100,00%

Tipo de Fundo: Renda Fixa CNPJ: 13.322.205/0001-35

BB PREVIDENCIÁRIO RENDA FIXA IDKA 2 TÍTULOS PÚBLICOS FI

Títulos Públicos	6.304.002.004,04	103,33%
LFT	0,00	
LTN	0,00	
NTN	6.304.002.004,04	
Operação compromissada	389.974.067,65	6,39%
Títulos Privados	0,00	0,00%
CDB	0,00	
Debêntures	0,00	
Cotas de Fundos	0,00	0,00%
Fundos Renda Fixa	0,00	
Fundos de Ações	0,00	
Ações	0,00	0,00%
Derivativos	0,00	0,00%
Outros	0,00	0,00%
Caixa	1.063,98	0,00%
Valores a pagar/receber	-592.919.528,65	-9,72%
PATRIMÔNIO LÍQUIDO	6.101.057.607,02	100,00%

Tipo de Fundo: Renda Fixa CNPJ: 08.703.063/0001-16

ITAÚ SOBERANO RENDA FIXA IRFM 1 - FI

Títulos Públicos	169.048.914,50	100,86%
LFT	25.171.380,46	
LTN	107.234.153,82	
NTN	36.643.380,22	
Operação compromissada	0,00	0,00%
Títulos Privados	0,00	0,00%
CDB	0,00	
Debêntures	0,00	
Cotas de Fundos	0,00	0,00%
Fundos Renda Fixa	0,00	
Fundos de Ações	0,00	
Ações	0,00	0,00%
Derivativos	0,00	0,00%
Outros	95,39	0,00%
Caixa	7.899,33	0,00%
Valores a pagar/receber	-1.447.487,01	-0,86%
PATRIMÔNIO LÍQUIDO	167.609.422,21	100,00%

Tipo de Fundo: Renda Fixa CNPJ: 11.484.558/0001-06

BRADESCO FI RENDA FIXA IRF-M 1 TÍTULOS PÚBLICOS

Títulos Públicos	582.256.295,26	94,82%
LFT	404.050.914,58	
LTN	74.863.017,06	
NTN	103.342.363,62	
Operação compromissada	40.575.056,82	6,61%
Títulos Privados	0,00	0,00%
CDB	0,00	
Debêntures	0,00	
Cotas de Fundos	0,00	0,00%
Fundos Renda Fixa	0,00	
Fundos de Ações	0,00	
Ações	0,00	0,00%
Derivativos	2.877,00	0,00%
Outros	905,59	0,00%
Caixa	2.000,00	0,00%
Valores a pagar/receber	-8.775.485,80	-1,43%
PATRIMÔNIO LÍQUIDO	614.061.648,87	100,00%

**FAZPREV**

Instituto de Previdência dos Serv. Públicos Mun. de Fazenda Rio Grande - PR

DETALHAMENTO DAS CARTEIRAS DOS FUNDOS**Tipo de Fundo: Renda Fixa**

CNPJ: 03.399.411/0001-90

BRADESCO FI REFERENCIADO DI PREMIUM

Títulos Públicos	0,00	
LFT	0,00	
LTN	0,00	
NTN	0,00	
Operação compromissada	0,00	
Títulos Privados	0,00	
CDB	0,00	
Debêntures	0,00	
Cotas de Fundos	0,00	
Fundos Renda Fixa	0,00	
Fundos de Ações	0,00	
Ações	0,00	
Derivativos	0,00	
Outros	0,00	
Caixa	0,00	
Valores a pagar/receber	0,00	
PATRIMÔNIO LÍQUIDO	-	0,00%

Tipo de Fundo: Renda Variável

CNPJ: 30.847.180/0001-02

BB AÇÕES IBRX INDEXADO FIC-FI

Títulos Públicos	0,00	0,00%
LFT	0,00	
LTN	0,00	
NTN	0,00	
Operação compromissada	0,00	0,00%
Títulos Privados	0,00	0,00%
CDB	0,00	
Debêntures	0,00	
Cotas de Fundos	111.378.045,07	125,81%
Fundos Renda Fixa	0,00	
Fundos de Ações	111.378.045,07	
Ações	0,00	0,00%
Derivativos	0,00	0,00%
Outros	0,00	0,00%
Caixa	10,12	0,00%
Valores a pagar/receber	-22.846.058,30	-25,81%
PATRIMÔNIO LÍQUIDO	88.531.996,89	100,00%

Tipo de Fundo: Renda Fixa

CNPJ: 21.347.528/0001-01

BRADESCO INSTITUCIONAL FI RENDA FIXA B VÉRTICE 2019

Títulos Públicos	75.166.731,41	120,47%
LFT	0,00	
LTN	0,00	
NTN	75.166.731,41	
Operação compromissada	143.430,71	0,23%
Títulos Privados	0,00	0,00%
CDB	0,00	
Debêntures	0,00	
Cotas de Fundos	0,00	0,00%
Fundos Renda Fixa	0,00	
Fundos de Ações	0,00	
Ações	0,00	0,00%
Derivativos	0,00	0,00%
Outros	0,00	0,00%
Caixa	2.000,00	0,00%
Valores a pagar/receber	-12.918.031,36	-20,70%
PATRIMÔNIO LÍQUIDO	62.394.130,76	100,00%

Tipo de Fundo: Renda Fixa

CNPJ: 20.216.216/0001-04

BRADESCO INSTITUCIONAL FIC-FI RENDA FIXA IMA-B 5

Títulos Públicos	0,00	0,00%
LFT	0,00	
LTN	0,00	
NTN	0,00	
Operação compromissada	0,00	0,00%
Títulos Privados	0,00	0,00%
CDB	0,00	
Debêntures	0,00	
Cotas de Fundos	307.592.281,05	100,81%
Fundos Renda Fixa	307.592.281,05	
Fundos de Ações	0,00	
Ações	0,00	0,00%
Derivativos	0,00	0,00%
Outros	0,00	0,00%
Caixa	2.000,00	0,00%
Valores a pagar/receber	-2.461.726,83	-0,81%
PATRIMÔNIO LÍQUIDO	305.132.554,22	100,00%

Tipo de Fundo: Renda Fixa

CNPJ: 10.740.658/0001-93

FI CAIXA BRASIL IMA-B TÍTULOS PÚBLICOS RENDA FIXA LP

Títulos Públicos	5.139.956.363,32	111,54%
LFT	12.082.279,94	
LTN	0,00	
NTN	5.127.874.083,38	
Operação compromissada	86.589.328,52	1,88%
Títulos Privados	0,00	0,00%
CDB	0,00	
Debêntures	0,00	
Cotas de Fundos	0,00	0,00%
Fundos Renda Fixa	0,00	
Fundos de Ações	0,00	
Ações	0,00	0,00%
Derivativos	0,00	0,00%
Outros	0,00	0,00%
Caixa	3.631,78	0,00%
Valores a pagar/receber	-618.308.426,20	-13,42%
PATRIMÔNIO LÍQUIDO	4.608.240.897,42	100,00%

Tipo de Fundo: Renda Fixa

CNPJ: 20.734.937/0001-06

BB PREVIDENCIÁRIO RENDA FIXA TÍTULOS PÚBLICOS IX FI

Títulos Públicos	328.751.671,71	256,96%
LFT	0,00	
LTN	0,00	
NTN	328.751.671,71	
Operação compromissada	5.255.451,74	4,11%
Títulos Privados	0,00	0,00%
CDB	0,00	
Debêntures	0,00	
Cotas de Fundos	0,00	0,00%
Fundos Renda Fixa	0,00	
Fundos de Ações	0,00	
Ações	0,00	0,00%
Derivativos	0,00	0,00%
Outros	0,00	0,00%
Caixa	6.303,77	0,00%
Valores a pagar/receber	-206.074.322,43	-161,07%
PATRIMÔNIO LÍQUIDO	127.939.104,79	100,00%

**FAZPREV**

Instituto de Previdência dos Serv. Públicos Mun. de Fazenda Rio Grande - PR

DETALHAMENTO DAS CARTEIRAS DOS FUNDOS**Tipo de Fundo: Renda Fixa**

CNPJ: 19.768.733/0001-07

FI CAIXA BRASIL 2018 II TÍTULOS PÚBLICOS RENDA FIXA

Títulos Públicos	0,00	
LFT	0,00	
LTN	0,00	
NTN	0,00	
Operação compromissada	0,00	
Títulos Privados	0,00	
CDB	0,00	
Debêntures	0,00	
Cotas de Fundos	0,00	
Fundos Renda Fixa	0,00	
Fundos de Ações	0,00	
Ações	0,00	
Derivativos	0,00	
Outros	0,00	
Caixa	0,00	
Valores a pagar/receber	0,00	
PATRIMÔNIO LÍQUIDO	-	0,00%

Tipo de Fundo: Renda Fixa

CNPJ: 21.918.988/0001-42

FI CAIXA BRASIL 2016 II TÍTULOS PÚBLICOS RENDA FIXA

Títulos Públicos	0,00	
LFT	0,00	
LTN	0,00	
NTN	0,00	
Operação compromissada	0,00	
Títulos Privados	0,00	
CDB	0,00	
Debêntures	0,00	
Cotas de Fundos	0,00	
Fundos Renda Fixa	0,00	
Fundos de Ações	0,00	
Ações	0,00	
Derivativos	0,00	
Outros	0,00	
Caixa	0,00	
Valores a pagar/receber	0,00	
PATRIMÔNIO LÍQUIDO	-	0,00%

Tipo de Fundo: Renda Fixa

CNPJ: 21.919.240/0001-64

FI CAIXA BRASIL 2016 III TÍTULOS PÚBLICOS RENDA FIXA

Títulos Públicos	0,00	
LFT	0,00	
LTN	0,00	
NTN	0,00	
Operação compromissada	0,00	
Títulos Privados	0,00	
CDB	0,00	
Debêntures	0,00	
Cotas de Fundos	0,00	
Fundos Renda Fixa	0,00	
Fundos de Ações	0,00	
Ações	0,00	
Derivativos	0,00	
Outros	0,00	
Caixa	0,00	
Valores a pagar/receber	0,00	
PATRIMÔNIO LÍQUIDO	-	0,00%

**FAZPREV**

Instituto de Previdência dos Serv. Públicos Mun. de Fazenda Rio Grande - PR

RESUMO DAS MOVIMENTAÇÕES - ago/16

Aplicações / Resgates	Resgates	Aplicações
01/08/2016	-R\$ 20.000,00	
FI CAIXA BRASIL IRF-M 1 TÍTULOS PÚBLICOS RENDA FIXA	-R\$ 20.000,00	
15/08/2016	-R\$ 26.540.702,38	
BB PREVIDENCIÁRIO RENDA FIXA TÍTULOS PÚBLICOS IX FI	-R\$ 1.954.295,08	
FI CAIXA BRASIL 2016 II TÍTULOS PÚBLICOS RENDA FIXA	-R\$ 5.678.260,00	
FI CAIXA BRASIL 2016 III TÍTULOS PÚBLICOS RENDA FIXA	-R\$ 5.592.005,00	
FI CAIXA BRASIL 2016 IV TÍTULOS PÚBLICOS RENDA FIXA	-R\$ 5.535.560,00	
FI CAIXA BRASIL 2016 V TÍTULOS PÚBLICOS RENDA FIXA	-R\$ 3.332.554,30	
FI CAIXA BRASIL 2016 VI TÍTULOS PÚBLICOS RENDA FIXA	-R\$ 4.448.028,00	
16/08/2016		R\$ 26.540.672,88
BB PREVIDENCIÁRIO RENDA FIXA IMA-B TÍTULOS PÚBLICOS FI		R\$ 1.954.295,08
FI CAIXA BRASIL IMA GERAL TÍTULOS PÚBLICOS RENDA FIXA LP		R\$ 4.000.000,00
FI CAIXA BRASIL IRF-M 1 TÍTULOS PÚBLICOS RENDA FIXA		R\$ 20.586.377,80
17/08/2016		R\$ 571.559,48
FIC-FI CAIXA NOVO BRASIL IMA-B RENDA FIXA LP		R\$ 571.559,48
22/08/2016	-R\$ 6.037.915,64	R\$ 6.000.000,00
BB PREVIDENCIÁRIO RENDA FIXA IRF-M TÍTULOS PÚBLICOS FI		R\$ 2.000.000,00
FI CAIXA BRASIL IRF-M 1 TÍTULOS PÚBLICOS RENDA FIXA	-R\$ 6.037.915,64	
ITAÚ INSTITUCIONAL ALOCAÇÃO DINÂMICA RENDA FIXA FI EM COTAS DE FUNDOS DE INVESTIM		R\$ 4.000.000,00
23/08/2016	-R\$ 184.142,19	
FI CAIXA BRASIL TÍTULOS PÚBLICOS RENDA FIXA LP	-R\$ 184.142,19	
29/08/2016	-R\$ 10.198,28	
FI CAIXA BRASIL IRF-M 1 TÍTULOS PÚBLICOS RENDA FIXA	-R\$ 10.198,28	
31/08/2016	-R\$ 7.000.000,00	R\$ 7.680.098,54
FI CAIXA BRASIL IMA GERAL TÍTULOS PÚBLICOS RENDA FIXA LP		R\$ 9.597,38
FI CAIXA BRASIL IRF-M 1 TÍTULOS PÚBLICOS RENDA FIXA	-R\$ 7.000.000,00	
FIC-FI CAIXA NOVO BRASIL IMA-B RENDA FIXA LP		R\$ 5.185,59
FI CAIXA BRASIL 2018 II TÍTULOS PÚBLICOS RENDA FIXA		R\$ 7.665.315,57

TOTALIZAÇÃO DAS MOVIMENTAÇÕES

Transação		Valor (R\$)
Aplicações	R\$	40.792.330,90
Resgates	-R\$	39.792.958,49
SALDO	R\$	999.372,41

**FAZPREV****Instituto de Previdência dos Serv. Públicos Mun. de Fazenda Rio Grande - PR****DEMONSTRATIVO DAS APLICAÇÕES E INVESTIMENTOS DOS RECURSOS - CADPREV****Tipo de Fundo: Renda Fixa**

Nome do Fundo	CNPJ Fundo	Índice Ref.	Ag. de Risco	Nível de Risco	Qtde Cotas	Valor Atual Cota	Valor Total Atual
FI CAIXA BRASIL TÍTULOS PÚBLICOS RENDA FIXA LP	05.164.356/0001-84	CDI	Não Aplica	Não Aplica	198.390,06	3,065137	608.092,72
	Nome Instituição			CNPJ Instituição		PL Fundo	% do PL Fundo
	Caixa Econômica Federal			00.360.305/0001-04		2.244.004.211,62	0,03%
BB PREVIDENCIÁRIO RENDA FIXA IRF-M TÍTULOS PÚBLICOS FI	07.111.384/0001-69	IRF-M	Não Aplica	Não Aplica	801.428,42	3,86203964	3.095.148,34
	Nome Instituição			CNPJ Instituição		PL Fundo	% do PL Fundo
	BB Gestão de Recursos DTVM S/A			30.822.936/0001-69		3.281.801.252,74	0,09%
BB PREVIDENCIÁRIO RENDA FIXA IMA-B TÍTULOS PÚBLICOS FI	07.442.078/0001-05	IMA-B	Não Aplica	Não Aplica	773.825,13	3,81456308	2.951.804,77
	Nome Instituição			CNPJ Instituição		PL Fundo	% do PL Fundo
	BB Gestão de Recursos DTVM S/A			30.822.936/0001-69		5.433.355.773,40	0,05%
BB PREVIDENCIÁRIO RENDA FIXA IMA-B FI	07.861.554/0001-22	IMA-B	Não Aplica	Não Aplica	491.905,22	3,377348629	1.661.335,41
	Nome Instituição			CNPJ Instituição		PL Fundo	% do PL Fundo
	BB Gestão de Recursos DTVM S/A			30.822.936/0001-69		1.113.831.021,21	0,15%
FI-CAIXA NOVO BRASIL IMA-B RENDA FIXA LP	10.646.895/0001-90	IMA-B	Não Aplica	Não Aplica	1.030.193,10	2,294659	2.363.941,87
	Nome Instituição			CNPJ Instituição		PL Fundo	% do PL Fundo
	Caixa Econômica Federal			00.360.305/0001-04		2.344.278.875,66	0,10%
FI CAIXA BRASIL IMA-B TÍTULOS PÚBLICOS RENDA FIXA LP	10.740.658/0001-93	IMA-B	Não Aplica	Não Aplica	3.740.325,74	2,152025	8.049.274,50
	Nome Instituição			CNPJ Instituição		PL Fundo	% do PL Fundo
	Caixa Econômica Federal			00.360.305/0001-04		5.226.399.198,11	0,15%
FI CAIXA BRASIL IRF-M 1 TÍTULOS PÚBLICOS RENDA FIXA	10.740.670/0001-06	IRF-M 1	Não Aplica	Não Aplica	4.701.150,05	1,913272	8.994.578,76
	Nome Instituição			CNPJ Instituição		PL Fundo	% do PL Fundo
	Caixa Econômica Federal			00.360.305/0001-04		10.136.234.610,70	0,09%
FI CAIXA BRASIL IMA GERAL TÍTULOS PÚBLICOS RENDA FIXA LP	11.061.217/0001-28	IMA - Geral	Não Aplica	Não Aplica	2.777.078,98	1,960266	5.443.813,49
	Nome Instituição			CNPJ Instituição		PL Fundo	% do PL Fundo
	Caixa Econômica Federal			00.360.305/0001-04		1.205.568.739,51	0,45%
BB PREVIDENCIÁRIO RENDA FIXA IRF-M1 TÍTULOS PÚBLICOS FIC FI	11.328.882/0001-35	IRF-M 1	Não Aplica	Não Aplica	83.916,81	2,002451	168.039,30
	Nome Instituição			CNPJ Instituição		PL Fundo	% do PL Fundo
	BB Gestão de Recursos DTVM S/A			30.822.936/0001-69		8.266.051.545,61	0,00%
BRANCO INSTITUCIONAL FI RENDA FIXA B VÉRTICE 2019	21.347.528/0001-01	IPCA	Não Aplica	Não Aplica	2.996.902,10	1,1354778	3.402.915,81
	Nome Instituição			CNPJ Instituição		PL Fundo	% do PL Fundo
	Banco Bradesco S.A.			60.746.948/0001-12		75.285.508,30	4,52%

**FAZPREV****Instituto de Previdência dos Serv. Públicos Mun. de Fazenda Rio Grande - PR****DEMONSTRATIVO DAS APLICAÇÕES E INVESTIMENTOS DOS RECURSOS - CADPREV****Tipo de Fundo: Renda Fixa**

Nome do Fundo	CNPJ Fundo	Índice Ref.	Ag. de Risco	Nível de Risco	Qtde Cotas	Valor Atual Cota	Valor Total Atual
ITAÚ SOBERANO RENDA FIXA IRFM 1 - FI	08.703.063/0001-16	IRF-M 1	Não Aplica	Não Aplica	146.968,41	24,802997	3.645.256,91
	Nome Instituição		CNPJ Instituição		PL Fundo	% do PL Fundo	
	Itaú Unibanco S.A.		60.701.190/0001 04		169.624.085,63	2,15%	
ITAÚ INSTITUCIONAL ALOCAÇÃO DINÂMICA RENDA FIXA FI EM COTAS DE FUNDOS DE INVESTIM	21.838.150/0001-49	IPCA	Não Aplica	Não Aplica	326.187,62	12,236446	3.991.377,23
	Nome Instituição		CNPJ Instituição		PL Fundo	% do PL Fundo	
	Itaú Unibanco S.A.		60.701.190/0001 04		1.118.927.964,08	0,36%	
FI CAIXA BRASIL 2018 II TÍTULOS PÚBLICOS RENDA FIXA	19.768.733/0001-07	IMA-B	Não Aplica	Não Aplica	6.825.754,58	1,122999	7.665.315,57
	Nome Instituição		CNPJ Instituição		PL Fundo	% do PL Fundo	
	Caixa Econômica Federal		00.360.305/0001-04		1.939.713.137,78	0,40%	
BRADESCO FI REFERENCIADO DI PREMIUM	03.399.411/0001-90	CDI	Não Aplica	Não Aplica	1.146.824,02	9,2616757	10.621.512,14
	Nome Instituição		CNPJ Instituição		PL Fundo	% do PL Fundo	
	Banco Bradesco S.A.		60.746.948/0001-12		6.830.157.675,82	0,16%	
BRADESCO FI RENDA FIXA IRF-M 1 TÍTULOS PÚBLICOS	11.484.558/0001-06	IRF-M 1	Não Aplica	Não Aplica	3.210.669,63	1,8919034	6.074.276,79
	Nome Instituição		CNPJ Instituição		PL Fundo	% do PL Fundo	
	Banco Bradesco S.A.		60.746.948/0001-12		628.287.932,41	0,97%	
BRADESCO INSTITUCIONAL FIC-FI RENDA FIXA IMA-B 5	20.216.216/0001-04	IMA-B 5	Não Aplica	Não Aplica	1.309.413,05	1,3154775	1.722.503,41
	Nome Instituição		CNPJ Instituição		PL Fundo	% do PL Fundo	
	Banco Bradesco S.A.		60.746.948/0001-12		307.534.238,01	0,56%	
FI CAIXA BRASIL IMA-B 5 TÍTULOS PÚBLICOS RENDA FIXA LP	11.060.913/0001-10	IMA-B 5	Não Aplica	Não Aplica	1.551.371,97	2,078538	3.224.585,59
	Nome Instituição		CNPJ Instituição		PL Fundo	% do PL Fundo	
	Caixa Econômica Federal		00.360.305/0001-04		5.821.830.490,52	0,06%	
FI CAIXA BRASIL TÍTULOS PÚBLICOS RENDA FIXA LP	05.164.356/0001-84	CDI	Não Aplica	Não Aplica	198.390,06	3,065137	608.092,72
	Nome Instituição		CNPJ Instituição		PL Fundo	% do PL Fundo	
	Caixa Econômica Federal		00.360.305/0001-04		2.244.004.211,62	0,03%	
FI CAIXA BRASIL IDKA IPCA 2A TÍTULOS PÚBLICOS RENDA FIXA LP	14.386.926/0001-71	IDKa	Não Aplica	Não Aplica	4.170.826,97	1,568707	6.542.805,46
	Nome Instituição		CNPJ Instituição		PL Fundo	% do PL Fundo	
	Caixa Econômica Federal		00.360.305/0001-04		4.490.531.660,97	0,15%	
FI CAIXA BRASIL IPCA XVI RENDA FIXA CRÉDITO PRIVADO	21.918.896/0001-62	CDI	Não Aplica	Não Aplica	3.200.000,00	1,231106	3.939.539,20
	Nome Instituição		CNPJ Instituição		PL Fundo	% do PL Fundo	
	Caixa Econômica Federal		00.360.305/0001-04		201.660.300,44	1,95%	
FI CAIXA BRASIL IMA B 5+ TÍTULOS PÚBLICOS RENDA FIXA LP	10.577.503/0001-88	IMA-B 5+	Não Aplica	Não Aplica	269.087,32	1,531996	412.240,71
	Nome Instituição		CNPJ Instituição		PL Fundo	% do PL Fundo	
	Caixa Econômica Federal		00.360.305/0001-04		710.436.354,17	0,06%	
BB PREVIDENCIÁRIO RENDA FIXA TÍTULOS PÚBLICOS IX FI	20.734.937/0001-06	IDKa	Não Aplica	Não Aplica	263.603,41	1,211302356	319.303,43
	Nome Instituição		CNPJ Instituição		PL Fundo	% do PL Fundo	
	BB Gestão de Recursos DTVM S/A		30.822.936/0001-69		333.996.521,44	0,10%	

**FAZPREV****Instituto de Previdência dos Serv. Públicos Mun. de Fazenda Rio Grande - PR****DEMONSTRATIVO DAS APLICAÇÕES E INVESTIMENTOS DOS RECURSOS - CADPREV****Tipo de Fundo: Renda Fixa**

Nome do Fundo	CNPJ Fundo	Índice Ref.	Ag. de Risco	Nível de Risco	Qtde Cotas	Valor Atual Cota	Valor Total Atual
BB PREVIDENCIÁRIO RENDA FIXA IDKA 2 TÍTULOS PÚBLICOS FI	13.322.205/0001-35	IDKA	Não Aplica	Não Aplica	7.316.322,63	1,894438921	13.860.326,34
	Nome Instituição		CNPJ Instituição		PL Fundo	% do PL Fundo	
	BB Gestão de Recursos DTVM S/A		30.822.936/0001-69		6.693.853.393,05	0,21%	

Nome do Fundo	CNPJ Fundo	Índice Ref.	Ag. de Risco	Nível de Risco	Qtde Cotas	Valor Atual Cota	Valor Total Atual
FI CAIXA BRASIL 2016 II TÍTULOS PÚBLICOS RENDA FIXA	21.918.988/0001-42	IPCA	Não Aplica	Não Aplica	-	0	-
	Nome Instituição		CNPJ Instituição		PL Fundo	% do PL Fundo	
	Caixa Econômica Federal		00.360.305/0001-04		-	#DIV/0!	

Nome do Fundo	CNPJ Fundo	Índice Ref.	Ag. de Risco	Nível de Risco	Qtde Cotas	Valor Atual Cota	Valor Total Atual
FI CAIXA BRASIL 2016 III TÍTULOS PÚBLICOS RENDA FIXA	21.919.240/0001-64	IPCA	Não Aplica	Não Aplica	-	0	-
	Nome Instituição		CNPJ Instituição		PL Fundo	% do PL Fundo	
	Caixa Econômica Federal		00.360.305/0001-04		-	#DIV/0!	

Nome do Fundo	CNPJ Fundo	Índice Ref.	Ag. de Risco	Nível de Risco	Qtde Cotas	Valor Atual Cota	Valor Total Atual
FI CAIXA BRASIL 2016 IV TÍTULOS PÚBLICOS RENDA FIXA	21.919.396/0001-45	IPCA	Não Aplica	Não Aplica	-	0	-
	Nome Instituição		CNPJ Instituição		PL Fundo	% do PL Fundo	
	Caixa Econômica Federal		00.360.305/0001-04		-	0,00%	

Nome do Fundo	CNPJ Fundo	Índice Ref.	Ag. de Risco	Nível de Risco	Qtde Cotas	Valor Atual Cota	Valor Total Atual
FI CAIXA BRASIL 2016 V TÍTULOS PÚBLICOS RENDA FIXA	21.922.168/0001-24	IPCA	Não Aplica	Não Aplica	0,00	0	-
	Nome Instituição		CNPJ Instituição		PL Fundo	% do PL Fundo	
	Caixa Econômica Federal		00.360.305/0001-04		-	0,00%	

Nome do Fundo	CNPJ Fundo	Índice Ref.	Ag. de Risco	Nível de Risco	Qtde Cotas	Valor Atual Cota	Valor Total Atual
FI CAIXA BRASIL 2016 VI TÍTULOS PÚBLICOS RENDA FIXA	22.791.300/0001-79	IPCA	Não Aplica	Não Aplica	-	0	-
	Nome Instituição		CNPJ Instituição		PL Fundo	% do PL Fundo	
	Caixa Econômica Federal		00.360.305/0001-04		-	0,00%	

Tipo de Fundo: Renda Variável e Multimercado

Nome do Fundo	CNPJ Fundo	Índice Ref.	Ag. de Risco	Nível de Risco	Qtde Cotas	Valor Atual Cota	Valor Total Atual
BB AÇÕES IBRX INDEXADO FIC-FI	30.847.180/0001-02	IBRX	Não Aplica	Não Aplica	49.480,11	5,920724	292.958,09
	Nome Instituição		CNPJ Instituição		PL Fundo	% do PL Fundo	
	BB Gestão de Recursos DTVM S/A		30.822.936/0001-69		111.175.805,17	0,26%	

Nome do Fundo	CNPJ Fundo	Índice Ref.	Ag. de Risco	Nível de Risco	Qtde Cotas	Valor Atual Cota	Valor Total Atual
ITAÚ INSTITUCIONAL MULTIMERCADO JUROS E MOEDAS - FI	00.973.117/0001-51	CDI	Não Aplica	Não Aplica	15.491,05	243,05011	3.765.102,25
	Nome Instituição		CNPJ Instituição		PL Fundo	% do PL Fundo	
	Itaú Unibanco S.A.		60.701.190/0001 04		192.354.599,84	1,96%	

Informações:

A AMX CONSULTORIA DE INVESTIMENTOS LTDA (“AMX Capital – Consultoria de Investimentos”) é uma consultoria de valores mobiliários com funcionamento autorizado pela Comissão de Valores Mobiliário (CVM), com especialidade no segmento previdenciário e institucional.

Através do Ato Declaratório de nº 14.576, de 20 de outubro de 2015, o Superintendente de Relações com Investidores Institucionais da Comissão de Valores Mobiliários, no uso da competência que lhe foi delegada pela Deliberação CVM nº 158, de 21/07/93, autoriza a AMX CONSULTORIA DE INVESTIMENTOS LTDA, C.N.P.J. nº 22.863.573/0001-81, a prestar os serviços de Consultor de Valores Mobiliários, previstos no artigo 27 da lei nº 6.385/76, de 07 de dezembro de 1976.

Através do Ato Declaratório nº 12.350, de 25 de maio de 2012, o Superintendente de Relações com Investidores Institucionais da Comissão de Valores Mobiliários, no uso da competência que lhe foi delegada pela Deliberação CVM nº 158, de 21/07/93, autoriza o Sr. MARCELO WEBER (registrado na CVM sob nº 761-7), C.P.F. nº 036.747.839-08, a prestar os serviços de Consultor de Valores Mobiliários, previstos no artigo 27 da lei nº 6.385/76, de 07 de dezembro de 1976.

**Fale Conosco**

Av. Martin Luther, 111 – 6º andar
Sala 608
Victor Konder – Blumenau – SC
CEP: 89012-010
Fone: (47) 3232-2290
contato@amxcapital.com.br