



FAZPREV

[RELATÓRIO MENSAL DE GESTÃO]

Abril - 2016



VERSÃO 2.3

Introdução

O presente relatório tem por objetivo cumprir as exigências legais, dispostos pela Resolução do CMN nº 3.922/10, e a Portaria MPS nº 519/11 e as suas alterações subsequentes, as Portarias MPS nº 170/12 e nº 440/13.

O conteúdo do relatório é baseado em informações obtidas nos Regimes Próprios de Previdência Social (RPPS), além de outras informações de domínio público.

A análise de investimentos se limita a carteira de investimentos, excluindo movimentações em conta corrente, ou outros investimentos fora do contexto de alocação dos RPPS.

O trabalho de consultoria de investimentos é feito com imparcialidade e transparência, e busca tão somente contribuir aos institutos de previdência para buscar as melhores alocações baseados em risco e retorno, sempre com objetivo de cumprir as metas atuariais.

Nossas análises de investimento, em conformidade com as normas da CVM e ANBIMA, não devem assegurar prometer ou sugerir a existência de resultados futuros ou isenção de risco para o investidor.

A análise de desempenho e características gerais de investimento é limitada aos fundos de investimento, e não indicamos ou recomendamos gestores de fundos ou instituições financeiras.

Conteúdo

O Relatório Mensal de Gestão do abrangerá os seguintes aspectos:

RELATÓRIOS GERENCIAIS

Carteira de Investimentos - Composição	<u>1</u>
Carteira de Investimentos – Riscos	<u>2</u>
Carteira de Investimentos – Evolução Mensal	<u>3</u>
Rentabilidade dos Fundos de Investimento	<u>4</u>
Participação dos Fundos na Rentabilidade da Carteira	<u>5</u>
Rentabilidade da Carteira Consolidada	<u>6</u>
Distribuição da Carteira por Índices	<u>7</u>
Enquadramento da Carteira por Fundos	<u>8</u>
Enquadramento da Carteira por Aplicações	<u>9</u>
Consolidação das Carteiras dos Fundos	<u>10</u>
Detalhamento das Carteiras dos Fundos	<u>11</u>
Resumo das Movimentações	<u>12</u>
Demonstrativo das Aplicações e Investimentos dos Recursos - CADPREV	<u>13</u>

CARTA DE PERSPECTIVAS ECONÔMICAS

RELATÓRIOS DE BACKOFFICE E EXTRATOS BANCÁRIOS



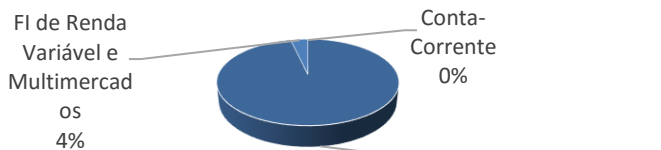
FAZPREV

Instituto de Previdência dos Serv. Públicos Mun. de Fazenda Rio Grande - PR

CARTEIRA DE INVESTIMENTOS - COMPOSIÇÃO

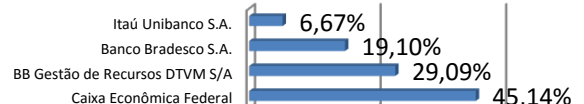
FUNDOS DE INVESTIMENTO (FI)	março-16		abril-16	%
FI de Renda Fixa	99.982.853,38		102.443.031,89	2,46%
BB PREVIDENCIÁRIO RENDA FIXA IDKA 2 TÍTULOS PÚBLICOS FI	12.415.766,56	↑	13.331.257,42	7,37%
BB PREVIDENCIÁRIO RENDA FIXA IMA-B FI	1.519.820,50		1.578.896,21	3,89%
BB PREVIDENCIÁRIO RENDA FIXA IMA-B TÍTULOS PÚBLICOS FI	925.983,14		962.134,38	3,90%
BB PREVIDENCIÁRIO RENDA FIXA IRF-M TÍTULOS PÚBLICOS FI	1.008.611,43		1.044.004,88	3,51%
BB PREVIDENCIÁRIO RENDA FIXA IRF-M1 TÍTULOS PÚBLICOS FIC FI	159.286,57		161.062,34	1,11%
BB PREVIDENCIÁRIO RENDA FIXA PERFIL FIC-FI	11.294.617,93		11.405.502,73	0,98%
BRADESCO FI RENDA FIXA IRF-M 1 TÍTULOS PÚBLICOS	5.758.867,34		5.820.184,39	1,06%
BRADESCO FI REFERENCIADO DI PREMIUM	9.950.646,91		10.054.624,88	1,04%
BRADESCO INSTITUCIONAL FIC-FI RENDA FIXA IMA-B 5	1.043.440,89		1.060.778,41	1,66%
BRADESCO INSTITUCIONAL FI RENDA FIXA B VÉRTICE 2019	3.305.602,50		3.372.083,08	2,01%
BB PREVIDENCIÁRIO RENDA FIXA TÍTULOS PÚBLICOS IX FI	2.155.060,28		2.173.975,99	0,88%
FI CAIXA BRASIL 2016 II TÍTULOS PÚBLICOS RENDA FIXA	5.385.320,00		5.423.215,00	0,70%
FI CAIXA BRASIL 2016 III TÍTULOS PÚBLICOS RENDA FIXA	5.303.545,00		5.340.860,00	0,70%
FI CAIXA BRASIL 2016 IV TÍTULOS PÚBLICOS RENDA FIXA	5.250.015,00		5.286.945,00	0,70%
FI CAIXA BRASIL 2016 V TÍTULOS PÚBLICOS RENDA FIXA	3.160.599,14		3.182.841,82	0,70%
FI CAIXA BRASIL 2016 VI TÍTULOS PÚBLICOS RENDA FIXA	4.218.688,00		4.248.352,00	0,70%
FI CAIXA BRASIL IPCA XVI RENDA FIXA CRÉDITO PRIVADO	3.734.454,40		3.758.627,20	0,65%
FI CAIXA BRASIL IMA B 5+ TITULOS PÚBLICOS RENDA FIXA LP	181.994,22		191.614,51	5,29%
FI CAIXA BRASIL IDKA IPCA 2A TITULOS PUBLICOS RENDA FIXA LP	8.151.648,89	↓	5.796.532,46	-28,89%
FI CAIXA BRASIL IMA GERAL TÍTULOS PÚBLICOS RENDA FIXA LP	1.292.292,45	↑	1.339.792,99	3,68%
FI CAIXA BRASIL IMA-B 5 TÍTULOS PÚBLICOS RENDA FIXA LP	4.843.649,37	↓	1.892.193,20	-60,93%
FI CAIXA BRASIL IMA-B TÍTULOS PÚBLICOS RENDA FIXA LP	996.216,61	↑	7.133.291,49	616,04%
FI CAIXA BRASIL IRF-M 1 TÍTULOS PÚBLICOS RENDA FIXA	1.304.148,87	↑	1.329.592,20	1,95%
FI CAIXA BRASIL TÍTULOS PÚBLICOS RENDA FIXA LP	1.534.610,43	↓	1.372.111,16	-10,59%
FIC-FI CAIXA NOVO BRASIL IMA-B RENDA FIXA LP	1.630.299,41		1.690.029,53	3,66%
ITAÚ SOBERANO RENDA FIXA IRFM 1 - FI	3.457.667,54		3.492.528,62	1,01%
FI de Renda Variável e Multimercados	3.811.811,19		3.873.097,15	1,61%
BB AÇÕES IBRX INDEXADO FIC-FI	252.383,57		270.827,47	7,31%
ITAÚ INSTITUCIONAL MULTIMERCADO JUROS E MOEDAS - FI	3.559.427,62		3.602.269,68	1,20%
Conta-Corrente	70,71		70,63	-0,11%
BANCO DO BRASIL	-		-	
CAIXA ECONÔMICA FEDERAL	70,71		70,63	-0,11%
ITAÚ	-		-	
BRADESCO	-		-	
TOTAL DA CARTEIRA	103.794.735,28		106.316.199,67	2,43%

Composição da Carteira por Segmento (%)



- FI de Renda Fixa
- FI de Renda Variável e Multimercados
- Conta-Corrente

Composição da Carteira por Instituição (%)



0% Participação (%) 50%

LEGENDA:

- ↓ Resgate de Recursos
- ↑ Entrada de Recursos
- ⊗ Resgate Total
- Nova Aplicação



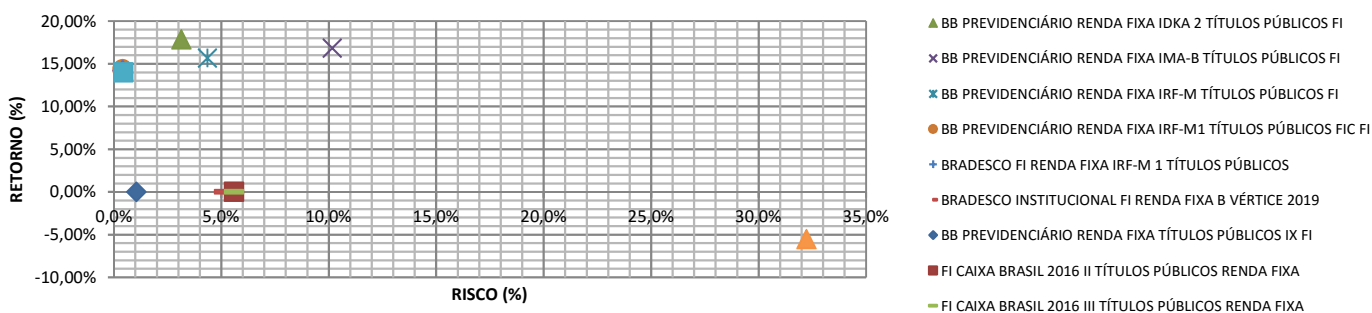
FAZPREV

Instituto de Previdência dos Serv. Públicos Mun. de Fazenda Rio Grande - PR

CARTEIRA DE INVESTIMENTOS - RISCOS

FUNDOS DE INVESTIMENTO (FI)	% CDI		Volatilidade			Risco		
	Acima	Abaixo	3m	6m	12m	Sharpe	VaR	%
FI de Renda Fixa								
BB PREVIDENCIÁRIO RENDA FIXA IDKA 2 TÍTULOS PÚBLICOS FI	139	112	3,1%	3,1%	3,1%	1,27	R\$ 61.394	0,5%
BB PREVIDENCIÁRIO RENDA FIXA IMA-B FI	135	116	10,0%	10,0%	10,0%	0,29	R\$ 23.171	1,5%
BB PREVIDENCIÁRIO RENDA FIXA IMA-B TÍTULOS PÚBLICOS FI	135	116	10,2%	10,2%	10,2%	0,30	R\$ 14.316	1,5%
BB PREVIDENCIÁRIO RENDA FIXA IRF-M TÍTULOS PÚBLICOS FI	133	118	4,4%	4,4%	4,4%	0,42	R\$ 6.656	0,6%
BB PREVIDENCIÁRIO RENDA FIXA IRF-M1 TÍTULOS PÚBLICOS FIC FI	124	127	0,4%	0,4%	0,4%	1,33	R\$ 94	0,1%
BB PREVIDENCIÁRIO RENDA FIXA PERFIL FIC-FI	131	120	0,0%	0,0%	0,0%	-0,45	R\$ 710	0,0%
BRADESCO FI RENDA FIXA IRF-M 1 TÍTULOS PÚBLICOS	123	128	0,4%	0,4%	0,4%	1,19	R\$ 3.374	0,1%
BRADESCO FI REFERENCIADO DI PREMIUM	134	117	0,0%	0,0%	0,0%	1,03	R\$ 176	0,0%
BRADESCO INSTITUCIONAL FIC-FI RENDA FIXA IMA-B 5	138	113	3,3%	3,3%	3,3%	1,02	R\$ 5.088	0,5%
BRADESCO INSTITUCIONAL FI RENDA FIXA B VÉRTICE 2019	90	64	4,7%	4,7%	4,7%		R\$ 23.195	0,7%
BB PREVIDENCIÁRIO RENDA FIXA TÍTULOS PÚBLICOS IX FI	133	110	1,0%	1,0%	1,0%		R\$ 3.290	0,2%
FI CAIXA BRASIL 2016 II TÍTULOS PÚBLICOS RENDA FIXA	124	112	5,6%	5,6%	5,6%		R\$ 44.394	0,8%
FI CAIXA BRASIL 2016 III TÍTULOS PÚBLICOS RENDA FIXA	112	99	5,6%	5,6%	5,6%		R\$ 43.715	0,8%
FI CAIXA BRASIL 2016 IV TÍTULOS PÚBLICOS RENDA FIXA	101	89	5,6%	5,6%	5,6%		R\$ 43.370	0,8%
FI CAIXA BRASIL 2016 V TÍTULOS PÚBLICOS RENDA FIXA	93	80	5,8%	5,8%	5,8%		R\$ 26.862	0,8%
FI CAIXA BRASIL 2016 VI TÍTULOS PÚBLICOS RENDA FIXA	82	66	5,9%	5,9%	5,9%		R\$ 36.464	0,9%
FI CAIXA BRASIL IPCA XVI RENDA FIXA CRÉDITO PRIVADO	180	71	3,7%	3,7%	3,7%	0,82	R\$ 20.477	0,5%
FI CAIXA BRASIL IMA B 5+ TITULOS PÚBLICOS RENDA FIXA LP	132	119	14,8%	14,8%	14,8%	0,21	R\$ 4.148	2,2%
FI CAIXA BRASIL IDKA IPCA 2A TITULOS PUBLICOS RENDA FIXA LP	138	113	3,1%	3,1%	3,1%	1,32	R\$ 26.380	0,5%
FI CAIXA BRASIL IMA GERAL TÍTULOS PÚBLICOS RENDA FIXA LP	133	118	4,9%	4,9%	4,9%	0,27	R\$ 9.548	0,7%
FI CAIXA BRASIL IMA-B 5 TÍTULOS PÚBLICOS RENDA FIXA LP	139	112	3,2%	3,2%	3,2%	1,09	R\$ 8.754	0,5%
FI CAIXA BRASIL IMA-B TÍTULOS PÚBLICOS RENDA FIXA LP	134	117	10,2%	10,2%	10,2%	0,17	R\$ 106.210	1,5%
FI CAIXA BRASIL IRF-M 1 TÍTULOS PÚBLICOS RENDA FIXA	125	126	0,4%	0,4%	0,4%	1,67	R\$ 766	0,1%
FI CAIXA BRASIL TÍTULOS PÚBLICOS RENDA FIXA LP	123	128	0,2%	0,2%	0,2%	-1,17	R\$ 310	0,0%
FIC-FI CAIXA NOVO BRASIL IMA-B RENDA FIXA LP	133	118	9,3%	9,3%	9,3%	0,21	R\$ 23.065	1,4%
ITAÚ SOBERANO RENDA FIXA IRFM 1 - FI	128	123	0,4%	0,4%	0,4%	0,97	R\$ 2.045	0,1%
FI de Renda Variável e Multimercados								
BB AÇÕES IBRX INDEXADO FIC-FI	111	140	32,2%	32,2%	32,2%	-0,60	R\$ 12.786	4,7%
ITAÚ INSTITUCIONAL MULTIMERCADO JUROS E MOEDAS - FI	112	139	0,4%	0,4%	0,4%	0,30	R\$ 2.266	0,1%

Risco x Retorno (diariamente últimos 12 meses)



**FAZPREV**

Instituto de Previdência dos Serv. Públicos Mun. de Fazenda Rio Grande - PR

CARTEIRA DE INVESTIMENTOS - MENSAL

FUNDOS DE INVESTIMENTO (FI)	janeiro-16	fevereiro-16	março-16
FI de Renda Fixa, Renda Variável e Multimercados			
BB PREVIDENCIÁRIO RENDA FIXA IDKA 2 TÍTULOS PÚBLICOS FI	12.189.155,51	12.350.799,98	12.415.766,56
BB PREVIDENCIÁRIO RENDA FIXA IMA-B FI	1.413.984,93	1.445.290,10	1.519.820,50
BB PREVIDENCIÁRIO RENDA FIXA IMA-B TÍTULOS PÚBLICOS FI	859.909,87	879.132,26	925.983,14
BB PREVIDENCIÁRIO RENDA FIXA IRF-M TÍTULOS PÚBLICOS FI	960.573,88	975.667,08	1.008.611,43
BB PREVIDENCIÁRIO RENDA FIXA IRF-M1 TÍTULOS PÚBLICOS FIC FI	155.666,50	157.377,20	159.286,57
BB PREVIDENCIÁRIO RENDA FIXA PERFIL FIC-FI	11.001.780,79	11.170.390,85	11.294.617,93
BRADESCO FI RENDA FIXA IRF-M 1 TÍTULOS PÚBLICOS	5.627.464,28	5.686.958,29	5.758.867,34
BRADESCO FI REFERENCIADO DI PREMIUM	9.740.993,28	9.837.746,37	9.950.646,91
BRADESCO INSTITUCIONAL FIC-FI RENDA FIXA IMA-B 5	1.020.418,31	1.035.933,21	1.043.440,89
BRADESCO INSTITUCIONAL FI RENDA FIXA B VÉRTICE 2019	3.226.326,65	3.284.860,94	3.305.602,50
BB PREVIDENCIÁRIO RENDA FIXA TÍTULOS PÚBLICOS IX FI	2.177.315,12	2.137.186,31	2.155.060,28
FI CAIXA BRASIL 2016 II TÍTULOS PÚBLICOS RENDA FIXA	5.436.900,00	5.336.945,00	5.385.320,00
FI CAIXA BRASIL 2016 III TÍTULOS PÚBLICOS RENDA FIXA	5.354.330,00	5.255.905,00	5.303.545,00
FI CAIXA BRASIL 2016 IV TÍTULOS PÚBLICOS RENDA FIXA	5.300.640,00	5.202.860,00	5.250.015,00
FI CAIXA BRASIL 2016 V TÍTULOS PÚBLICOS RENDA FIXA	3.193.752,21	3.132.202,04	3.160.599,14
FI CAIXA BRASIL 2016 VI TÍTULOS PÚBLICOS RENDA FIXA	4.265.184,00	4.180.812,00	4.218.688,00
FI CAIXA BRASIL IPCA XVI RENDA FIXA CRÉDITO PRIVADO	3.609.059,20	3.646.761,60	3.734.454,40
FI CAIXA BRASIL IMA B 5+ TITULOS PÚBLICOS RENDA FIXA LP	163.552,74	167.989,26	181.994,22
FI CAIXA BRASIL IDKA IPCA 2A TITULOS PUBLICOS RENDA FIXA LP	7.991.982,75	8.101.631,98	8.151.648,89
FI CAIXA BRASIL IMA GERAL TÍTULOS PÚBLICOS RENDA FIXA LP	1.172.889,76	1.241.264,09	1.292.292,45
FI CAIXA BRASIL IMA-B 5 TÍTULOS PÚBLICOS RENDA FIXA LP	2.602.059,18	4.808.321,67	4.843.649,37
FI CAIXA BRASIL IMA-B TÍTULOS PÚBLICOS RENDA FIXA LP	419.162,88	945.949,71	996.216,61
FI CAIXA BRASIL IRF-M 1 TÍTULOS PÚBLICOS RENDA FIXA	1.272.225,96	1.297.033,87	1.304.148,87
FI CAIXA BRASIL TÍTULOS PÚBLICOS RENDA FIXA LP	1.676.374,07	1.693.198,98	1.534.610,43
FIC-FI CAIXA NOVO BRASIL IMA-B RENDA FIXA LP	328.163,59	339.213,61	1.630.299,41
ITAÚ SOBERANO RENDA FIXA IRFM 1 - FI	3.379.844,41	3.414.719,86	3.457.667,54
BB AÇÕES IBRX INDEXADO FIC-FI	210.514,85	220.839,85	252.383,57
ITAÚ INSTITUCIONAL MULTIMERCADO JUROS E MOEDAS - FI	3.477.459,93	3.513.734,13	3.559.427,62
Conta-Corrente			
CAIXA ECONÔMICA FEDERAL	968.636,56	500,26	70,71
BANCO DO BRASIL	-	-	-
ITAÚ	-	-	-
BRADESCO	-	-	-
TOTAL DA CARTEIRA	99.196.321,21	101.461.225,50	103.794.735,28

**FAZPREV**

Instituto de Previdência dos Serv. Públicos Mun. de Fazenda Rio Grande - PR

CARTEIRA DE INVESTIMENTOS - MENSAL

FUNDOS DE INVESTIMENTO (FI)	abril-16	maio-16	junho-16
FI de Renda Fixa, Renda Variável e Multimercados			
BB PREVIDENCIÁRIO RENDA FIXA IDKA 2 TÍTULOS PÚBLICOS FI	13.331.257,42	-	-
BB PREVIDENCIÁRIO RENDA FIXA IMA-B FI	1.578.896,21	-	-
BB PREVIDENCIÁRIO RENDA FIXA IMA-B TÍTULOS PÚBLICOS FI	962.134,38	-	-
BB PREVIDENCIÁRIO RENDA FIXA IRF-M TÍTULOS PÚBLICOS FI	1.044.004,88	-	-
BB PREVIDENCIÁRIO RENDA FIXA IRF-M1 TÍTULOS PÚBLICOS FIC FI	161.062,34	-	-
BB PREVIDENCIÁRIO RENDA FIXA PERFIL FIC-FI	11.405.502,73	-	-
BRADESCO FI RENDA FIXA IRF-M 1 TÍTULOS PÚBLICOS	5.820.184,39	-	-
BRADESCO FI REFERENCIADO DI PREMIUM	10.054.624,88	-	-
BRADESCO INSTITUCIONAL FIC-FI RENDA FIXA IMA-B 5	1.060.778,41	-	-
BRADESCO INSTITUCIONAL FI RENDA FIXA B VÉRTICE 2019	3.372.083,08	-	-
BB PREVIDENCIÁRIO RENDA FIXA TÍTULOS PÚBLICOS IX FI	2.173.975,99	-	-
FI CAIXA BRASIL 2016 II TÍTULOS PÚBLICOS RENDA FIXA	5.423.215,00	-	-
FI CAIXA BRASIL 2016 III TÍTULOS PÚBLICOS RENDA FIXA	5.340.860,00	-	-
FI CAIXA BRASIL 2016 IV TÍTULOS PÚBLICOS RENDA FIXA	5.286.945,00	-	-
FI CAIXA BRASIL 2016 V TÍTULOS PÚBLICOS RENDA FIXA	3.182.841,82	-	-
FI CAIXA BRASIL 2016 VI TÍTULOS PÚBLICOS RENDA FIXA	4.248.352,00	-	-
FI CAIXA BRASIL IPCA XVI RENDA FIXA CRÉDITO PRIVADO	3.758.627,20	-	-
FI CAIXA BRASIL IMA B 5+ TITULOS PÚBLICOS RENDA FIXA LP	191.614,51	-	-
FI CAIXA BRASIL IDKA IPCA 2A TITULOS PUBLICOS RENDA FIXA LP	5.796.532,46	-	-
FI CAIXA BRASIL IMA GERAL TÍTULOS PÚBLICOS RENDA FIXA LP	1.339.792,99	-	-
FI CAIXA BRASIL IMA-B 5 TÍTULOS PÚBLICOS RENDA FIXA LP	1.892.193,20	-	-
FI CAIXA BRASIL IMA-B TÍTULOS PÚBLICOS RENDA FIXA LP	7.133.291,49	-	-
FI CAIXA BRASIL IRF-M 1 TÍTULOS PÚBLICOS RENDA FIXA	1.329.592,20	-	-
FI CAIXA BRASIL TÍTULOS PÚBLICOS RENDA FIXA LP	1.372.111,16	-	-
FIC-FI CAIXA NOVO BRASIL IMA-B RENDA FIXA LP	1.690.029,53	-	-
ITAÚ SOBERANO RENDA FIXA IRFM 1 - FI	3.492.528,62	-	-
BB AÇÕES IBRX INDEXADO FIC-FI	270.827,47	-	-
ITAÚ INSTITUCIONAL MULTIMERCADO JUROS E MOEDAS - FI	3.602.269,68	-	-
Conta-Corrente			
CAIXA ECONÔMICA FEDERAL	70,63	-	-
BANCO DO BRASIL	-	-	-
ITAÚ	-	-	-
BRADESCO	-	-	-
TOTAL DA CARTEIRA	106.316.199,67	-	-

**FAZPREV**

Instituto de Previdência dos Serv. Públicos Mun. de Fazenda Rio Grande - PR

CARTEIRA DE INVESTIMENTOS - MENSAL

FUNDOS DE INVESTIMENTO (FI)	julho-16	agosto-16	setembro-16
FI de Renda Fixa, Renda Variável e Multimercados			
BB PREVIDENCIÁRIO RENDA FIXA IDKA 2 TÍTULOS PÚBLICOS FI	-	-	-
BB PREVIDENCIÁRIO RENDA FIXA IMA-B FI	-	-	-
BB PREVIDENCIÁRIO RENDA FIXA IMA-B TÍTULOS PÚBLICOS FI	-	-	-
BB PREVIDENCIÁRIO RENDA FIXA IRF-M TÍTULOS PÚBLICOS FI	-	-	-
BB PREVIDENCIÁRIO RENDA FIXA IRF-M1 TÍTULOS PÚBLICOS FIC FI	-	-	-
BB PREVIDENCIÁRIO RENDA FIXA PERFIL FIC-FI	-	-	-
BRADESCO FI RENDA FIXA IRF-M 1 TÍTULOS PÚBLICOS	-	-	-
BRADESCO FI REFERENCIADO DI PREMIUM	-	-	-
BRADESCO INSTITUCIONAL FIC-FI RENDA FIXA IMA-B 5	-	-	-
BRADESCO INSTITUCIONAL FI RENDA FIXA B VÉRTICE 2019	-	-	-
BB PREVIDENCIÁRIO RENDA FIXA TÍTULOS PÚBLICOS IX FI	-	-	-
FI CAIXA BRASIL 2016 II TÍTULOS PÚBLICOS RENDA FIXA	-	-	-
FI CAIXA BRASIL 2016 III TÍTULOS PÚBLICOS RENDA FIXA	-	-	-
FI CAIXA BRASIL 2016 IV TÍTULOS PÚBLICOS RENDA FIXA	-	-	-
FI CAIXA BRASIL 2016 V TÍTULOS PÚBLICOS RENDA FIXA	-	-	-
FI CAIXA BRASIL 2016 VI TÍTULOS PÚBLICOS RENDA FIXA	-	-	-
FI CAIXA BRASIL IPCA XVI RENDA FIXA CRÉDITO PRIVADO	-	-	-
FI CAIXA BRASIL IMA B 5+ TITULOS PÚBLICOS RENDA FIXA LP	-	-	-
FI CAIXA BRASIL IDKA IPCA 2A TITULOS PUBLICOS RENDA FIXA LP	-	-	-
FI CAIXA BRASIL IMA GERAL TÍTULOS PÚBLICOS RENDA FIXA LP	-	-	-
FI CAIXA BRASIL IMA-B 5 TÍTULOS PÚBLICOS RENDA FIXA LP	-	-	-
FI CAIXA BRASIL IMA-B TÍTULOS PÚBLICOS RENDA FIXA LP	-	-	-
FI CAIXA BRASIL IRF-M 1 TÍTULOS PÚBLICOS RENDA FIXA	-	-	-
FI CAIXA BRASIL TÍTULOS PÚBLICOS RENDA FIXA LP	-	-	-
FIC-FI CAIXA NOVO BRASIL IMA-B RENDA FIXA LP	-	-	-
ITAÚ SOBERANO RENDA FIXA IRFM 1 - FI	-	-	-
BB AÇÕES IBRX INDEXADO FIC-FI	-	-	-
ITAÚ INSTITUCIONAL MULTIMERCADO JUROS E MOEDAS - FI	-	-	-
Conta-Corrente			
CAIXA ECONÔMICA FEDERAL	-	-	-
BANCO DO BRASIL	-	-	-
ITAÚ	-	-	-
BRADESCO	-	-	-
TOTAL DA CARTEIRA	-	-	-

**FAZPREV**

Instituto de Previdência dos Serv. Públicos Mun. de Fazenda Rio Grande - PR

CARTEIRA DE INVESTIMENTOS - MENSAL

FUNDOS DE INVESTIMENTO (FI)	outubro-16	novembro-16	dezembro-16
FI de Renda Fixa, Renda Variável e Multimercados			
BB PREVIDENCIÁRIO RENDA FIXA IDKA 2 TÍTULOS PÚBLICOS FI	-	-	-
BB PREVIDENCIÁRIO RENDA FIXA IMA-B FI	-	-	-
BB PREVIDENCIÁRIO RENDA FIXA IMA-B TÍTULOS PÚBLICOS FI	-	-	-
BB PREVIDENCIÁRIO RENDA FIXA IRF-M TÍTULOS PÚBLICOS FI	-	-	-
BB PREVIDENCIÁRIO RENDA FIXA IRF-M1 TÍTULOS PÚBLICOS FIC FI	-	-	-
BB PREVIDENCIÁRIO RENDA FIXA PERFIL FIC-FI	-	-	-
BRADESCO FI RENDA FIXA IRF-M 1 TÍTULOS PÚBLICOS	-	-	-
BRADESCO FI REFERENCIADO DI PREMIUM	-	-	-
BRADESCO INSTITUCIONAL FIC-FI RENDA FIXA IMA-B 5	-	-	-
BRADESCO INSTITUCIONAL FI RENDA FIXA B VÉRTICE 2019	-	-	-
BB PREVIDENCIÁRIO RENDA FIXA TÍTULOS PÚBLICOS IX FI	-	-	-
FI CAIXA BRASIL 2016 II TÍTULOS PÚBLICOS RENDA FIXA	-	-	-
FI CAIXA BRASIL 2016 III TÍTULOS PÚBLICOS RENDA FIXA	-	-	-
FI CAIXA BRASIL 2016 IV TÍTULOS PÚBLICOS RENDA FIXA	-	-	-
FI CAIXA BRASIL 2016 V TÍTULOS PÚBLICOS RENDA FIXA	-	-	-
FI CAIXA BRASIL 2016 VI TÍTULOS PÚBLICOS RENDA FIXA	-	-	-
FI CAIXA BRASIL IPCA XVI RENDA FIXA CRÉDITO PRIVADO	-	-	-
FI CAIXA BRASIL IMA B 5+ TITULOS PÚBLICOS RENDA FIXA LP	-	-	-
FI CAIXA BRASIL IDKA IPCA 2A TITULOS PUBLICOS RENDA FIXA LP	-	-	-
FI CAIXA BRASIL IMA GERAL TÍTULOS PÚBLICOS RENDA FIXA LP	-	-	-
FI CAIXA BRASIL IMA-B 5 TÍTULOS PÚBLICOS RENDA FIXA LP	-	-	-
FI CAIXA BRASIL IMA-B TÍTULOS PÚBLICOS RENDA FIXA LP	-	-	-
FI CAIXA BRASIL IRF-M 1 TÍTULOS PÚBLICOS RENDA FIXA	-	-	-
FI CAIXA BRASIL TÍTULOS PÚBLICOS RENDA FIXA LP	-	-	-
FIC-FI CAIXA NOVO BRASIL IMA-B RENDA FIXA LP	-	-	-
ITAÚ SOBERANO RENDA FIXA IRFM 1 - FI	-	-	-
BB AÇÕES IBRX INDEXADO FIC-FI	-	-	-
ITAÚ INSTITUCIONAL MULTIMERCADO JUROS E MOEDAS - FI	-	-	-
Conta-Corrente			
CAIXA ECONÔMICA FEDERAL	-	-	-
BANCO DO BRASIL	-	-	-
ITAÚ	-	-	-
BRADESCO	-	-	-
TOTAL DA CARTEIRA	-	-	-



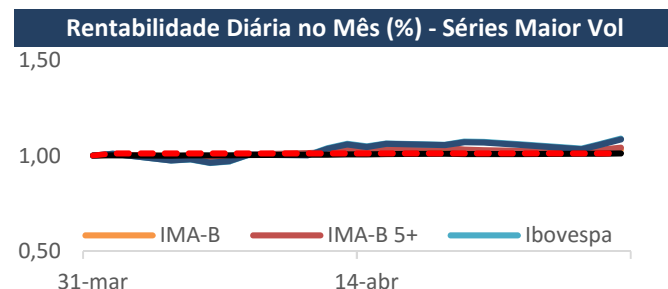
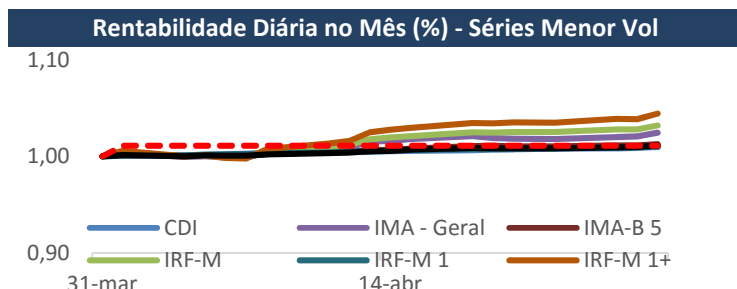
FAZPREV

Instituto de Previdência dos Serv. Públicos Mun. de Fazenda Rio Grande - PR

RENTABILIDADE DOS FUNDOS DE INVESTIMENTO

FUNDOS DE INVESTIMENTO (FI)	Bench	Rentabilidade			% da Meta		
		abr	2016	12 m	abr	2016	12 m
FI de Renda Fixa							
BB PREVIDENCIÁRIO RENDA FIXA IDKA 2 TÍTULOS PÚBLICOS FI	IDKA	1,66%	6,67%	17,85%	151%	220%	113%
BB PREVIDENCIÁRIO RENDA FIXA IMA-B FI	IMA-B	3,89%	13,76%	16,80%	353%	453%	106%
BB PREVIDENCIÁRIO RENDA FIXA IMA-B TÍTULOS PÚBLICOS FI	IMA-B	3,90%	13,93%	16,85%	355%	459%	106%
BB PREVIDENCIÁRIO RENDA FIXA IRF-M TÍTULOS PÚBLICOS FI	IRF-M	3,51%	11,66%	15,67%	319%	384%	99%
BB PREVIDENCIÁRIO RENDA FIXA IRF-M1 TÍTULOS PÚBLICOS FIC FI	IRF-M 1	1,11%	5,15%	14,38%	101%	170%	91%
BB PREVIDENCIÁRIO RENDA FIXA PERFIL FIC-FI	CDI	0,98%	4,18%	13,83%	89%	138%	87%
BRADESCO FI RENDA FIXA IRF-M 1 TÍTULOS PÚBLICOS	IRF-M 1	1,06%	5,13%	14,31%	97%	169%	90%
BRADESCO FI REFERENCIADO DI PREMIUM	CDI	1,04%	4,30%	13,86%	95%	142%	88%
BRADESCO INSTITUCIONAL FIC-FI RENDA FIXA IMA-B 5	IMA-B 5	1,66%	7,05%	17,20%	151%	232%	109%
BRADESCO INSTITUCIONAL FI RENDA FIXA B VÉRTICE 2019	IPCA	2,01%	8,62%		183%	284%	-
BB PREVIDENCIÁRIO RENDA FIXA TÍTULOS PÚBLICOS IX FI	IDKA	0,88%	4,61%		80%	152%	-
FI CAIXA BRASIL 2016 II TÍTULOS PÚBLICOS RENDA FIXA	IPCA	0,70%	4,21%		64%	139%	-
FI CAIXA BRASIL 2016 III TÍTULOS PÚBLICOS RENDA FIXA	IPCA	0,70%	4,21%		64%	139%	-
FI CAIXA BRASIL 2016 IV TÍTULOS PÚBLICOS RENDA FIXA	IPCA	0,70%	4,21%		64%	139%	-
FI CAIXA BRASIL 2016 V TÍTULOS PÚBLICOS RENDA FIXA	IPCA	0,70%	4,21%		64%	139%	-
FI CAIXA BRASIL 2016 VI TÍTULOS PÚBLICOS RENDA FIXA	IPCA	0,70%	4,20%		64%	139%	-
FI CAIXA BRASIL IPCA XVI RENDA FIXA CRÉDITO PRIVADO	CDI	0,65%	8,14%	16,90%	59%	268%	107%
FI CAIXA BRASIL IMA B 5+ TITULOS PÚBLICOS RENDA FIXA LP	IMA-B 5+	5,29%	18,41%	17,01%	481%	607%	107%
FI CAIXA BRASIL IDKA IPCA 2A TITULOS PUBLICOS RENDA FIXA LP	IDKA	1,62%	6,62%	17,94%	147%	218%	113%
FI CAIXA BRASIL IMA GERAL TÍTULOS PÚBLICOS RENDA FIXA LP	IMA - Geral	2,93%	10,25%	15,15%	267%	338%	96%
FI CAIXA BRASIL IMA-B 5 TÍTULOS PÚBLICOS RENDA FIXA LP	IMA-B 5	1,53%	6,84%	17,30%	139%	225%	109%
FI CAIXA BRASIL IMA-B TÍTULOS PÚBLICOS RENDA FIXA LP	IMA-B	3,93%	13,93%	15,56%	358%	459%	98%
FI CAIXA BRASIL IRF-M 1 TÍTULOS PÚBLICOS RENDA FIXA	IRF-M 1	1,11%	5,15%	14,50%	101%	170%	92%
FI CAIXA BRASIL TÍTULOS PÚBLICOS RENDA FIXA LP	CDI	1,09%	4,50%	13,66%	100%	148%	86%
FIC-FI CAIXA NOVO BRASIL IMA-B RENDA FIXA LP	IMA-B	3,66%	13,26%	15,83%	333%	437%	100%
ITAÚ SOBERANO RENDA FIXA IRFM 1 - FI	IRF-M 1	1,01%	5,03%	14,23%	92%	166%	90%
FI de Renda Variável e Multimercados							
BB AÇÕES IBRX INDEXADO FIC-FI	IBrX	7,31%	20,58%	-5,53%	665%	678%	-35%
ITAÚ INSTITUCIONAL MULTIMERCADO JUROS E MOEDAS - FI	CDI	1,20%	4,75%	13,97%	109%	156%	88%

PRINCIPAIS INDICADORES	Rentabilidade			% da Meta		
	abr	2016	12 m	abr	2016	12 m
CDI (CERTIFICADO DE DEPÓSITO INTERFINANCEIRO)	1,05%	4,34%	13,85%	96%	143%	87%
IMA - GERAL (ÍNDICE DE MERCADO ANBIMA - GERAL)	2,89%	10,39%	15,71%	263%	342%	99%
IMA-B (ÍNDICE DE MERCADO ANBIMA - B)	3,93%	14,06%	17,27%	357%	463%	109%
IMA-B 5 (ÍNDICE DE MERCADO ANBIMA - B 5)	1,54%	6,97%	17,80%	140%	230%	112%
IMA-B 5+ (ÍNDICE DE MERCADO ANBIMA - B 5+)	5,37%	18,66%	17,80%	488%	615%	112%
IRF-M (ÍNDICE DE RENDA FIXA DO MERCADO)	3,46%	11,68%	15,97%	315%	385%	101%
IRF-M 1 (ÍNDICE DE RENDA FIXA DO MERCADO - 1)	1,07%	5,15%	14,67%	97%	170%	93%
IRF-M 1+ (ÍNDICE DE RENDA FIXA DO MERCADO - 1+)	4,80%	16,65%	17,07%	436%	549%	108%
IBOVESPA (ÍNDICE DA BOLSA DE SÃO PAULO)	7,70%	24,36%	-4,12%	700%	803%	-26%
IBX-50 (ÍNDICE BRASIL 50)	7,24%	23,36%	-5,01%	658%	770%	-32%



**FAZPREV**

Instituto de Previdência dos Serv. Públicos Mun. de Fazenda Rio Grande - PR

PARTICIPAÇÃO DOS FUNDOS NA RENTABILIDADE DA CARTEIRA

Últimos 6 meses		Rentabilidade Diária x Peso Diário					
FUNDOS DE INVESTIMENTO (FI)	Indexador	abr	mar	fev	jan	dez	nov
BB PREVIDENCIÁRIO RENDA FIXA IDKA 2 TÍTULOS PÚBLICOS FI	IDkA	0,20	0,06	0,16	0,37	0,24	0,05
BB PREVIDENCIÁRIO RENDA FIXA IMA-B FI	IMA-B	0,06	0,07	0,03	0,03	0,02	0,02
BB PREVIDENCIÁRIO RENDA FIXA IMA-B TÍTULOS PÚBLICOS FI	IMA-B	0,03	0,05	0,02	0,02	0,01	0,01
BB PREVIDENCIÁRIO RENDA FIXA IRF-M TÍTULOS PÚBLICOS FI	IRF-M	0,03	0,03	0,02	0,03	0,01	0,01
BB PREVIDENCIÁRIO RENDA FIXA IRF-M1 TÍTULOS PÚBLICOS FIC FI	IRF-M 1	0,00	0,00	0,00	0,00	0,00	0,00
BB PREVIDENCIÁRIO RENDA FIXA PERFIL FIC-FI	CDI	0,11	0,12	0,11	0,12	0,13	0,12
BRADESCO FI RENDA FIXA IRF-M 1 TÍTULOS PÚBLICOS	IRF-M 1	0,06	0,07	0,06	0,09	0,07	0,06
BRADESCO FI REFERENCIADO DI PREMIUM	CDI	0,10	0,11	0,10	0,10	0,12	0,11
BRADESCO INSTITUCIONAL FIC-FI RENDA FIXA IMA-B 5	IMA-B 5	0,02	0,01	0,02	0,03	0,02	0,01
BRADESCO INSTITUCIONAL FI RENDA FIXA B VÉRTICE 2019	IPCA	0,06	0,02	0,06	0,13	0,08	0,01
BB PREVIDENCIÁRIO RENDA FIXA TÍTULOS PÚBLICOS IX FI	IDkA	0,02	0,02	0,02	0,04	0,04	0,02
FI CAIXA BRASIL 2016 II TÍTULOS PÚBLICOS RENDA FIXA	IPCA	0,04	0,05	0,05	0,09	0,09	0,05
FI CAIXA BRASIL 2016 III TÍTULOS PÚBLICOS RENDA FIXA	IPCA	0,04	0,05	0,05	0,09	0,09	0,05
FI CAIXA BRASIL 2016 IV TÍTULOS PÚBLICOS RENDA FIXA	IPCA	0,03	0,05	0,05	0,08	0,09	0,05
FI CAIXA BRASIL 2016 V TÍTULOS PÚBLICOS RENDA FIXA	IPCA	0,02	0,03	0,03	0,05	0,05	0,03
FI CAIXA BRASIL 2016 VI TÍTULOS PÚBLICOS RENDA FIXA	IPCA	0,03	0,04	0,04	0,07	0,07	0,04
FI CAIXA BRASIL IPCA XVI RENDA FIXA CRÉDITO PRIVADO	CDI	0,02	0,09	0,04	0,14	0,02	0,07
FI CAIXA BRASIL IMA B 5+ TITULOS PÚBLICOS RENDA FIXA LP	IMA-B 5+	0,01	0,01	0,00	0,00	0,00	0,00
FI CAIXA BRASIL IDKA IPCA 2A TITULOS PUBLICOS RENDA FIXA LP	IDkA	0,10	0,05	0,11	0,23	0,16	0,04
FI CAIXA BRASIL IMA GERAL TÍTULOS PÚBLICOS RENDA FIXA LP	IMA - Geral	0,04	0,04	0,02	0,02	0,01	0,01
FI CAIXA BRASIL IMA-B 5 TÍTULOS PÚBLICOS RENDA FIXA LP	IMA-B 5	0,05	0,03	0,06	0,08	0,05	0,01
FI CAIXA BRASIL IMA-B TÍTULOS PÚBLICOS RENDA FIXA LP	IMA-B	0,13	0,05	0,01	0,01	0,01	0,00
FI CAIXA BRASIL IRF-M 1 TÍTULOS PÚBLICOS RENDA FIXA	IRF-M 1	0,01	0,02	0,01	0,02	0,02	0,01
FI CAIXA BRASIL TÍTULOS PÚBLICOS RENDA FIXA LP	CDI	0,02	0,02	0,02	0,02	0,01	0,01
FIC-FI CAIXA NOVO BRASIL IMA-B RENDA FIXA LP	IMA-B	0,06	0,04	0,01	0,01	0,00	0,00
ITAÚ SOBERANO RENDA FIXA IRFM 1 - FI	IRF-M 1	0,03	0,04	0,03	0,06	0,04	0,04
BB AÇÕES IBRX INDEXADO FIC-FI	IBrX	0,02	0,03	0,01	- 0,01	- 0,01	- 0,00
FI CAIXA BRASIL IMA-B TÍTULOS PÚBLICOS RENDA FIXA LP	IMA-B	0,13	0,05	0,01	0,01	0,01	0,00

Últimos 6 meses		Peso Fechamento Carteira					
FUNDOS DE INVESTIMENTO (FI)		abr	mar	fev	jan	dez	nov
BB PREVIDENCIÁRIO RENDA FIXA IDKA 2 TÍTULOS PÚBLICOS FI	IDkA	12,54%	11,96%	12,17%	12,41%	12,28%	12,49%
BB PREVIDENCIÁRIO RENDA FIXA IMA-B FI	IMA-B	1,49%	1,46%	1,42%	1,44%	1,44%	1,47%
BB PREVIDENCIÁRIO RENDA FIXA IMA-B TÍTULOS PÚBLICOS FI	IMA-B	0,90%	0,89%	0,87%	0,88%	0,88%	0,90%
BB PREVIDENCIÁRIO RENDA FIXA IRF-M TÍTULOS PÚBLICOS FI	IRF-M	0,98%	0,97%	0,96%	0,98%	0,97%	1,00%
BB PREVIDENCIÁRIO RENDA FIXA IRF-M1 TÍTULOS PÚBLICOS FIC FI	IRF-M 1	0,15%	0,15%	0,16%	0,16%	0,16%	0,16%
BB PREVIDENCIÁRIO RENDA FIXA PERFIL FIC-FI	CDI	10,73%	10,88%	11,01%	11,20%	11,30%	11,58%
BRADESCO FI RENDA FIXA IRF-M 1 TÍTULOS PÚBLICOS	IRF-M 1	5,47%	5,55%	5,61%	5,73%	5,74%	5,89%
BRADESCO FI REFERENCIADO DI PREMIUM	CDI	9,46%	9,59%	9,70%	9,92%	10,00%	10,26%
BRADESCO INSTITUCIONAL FIC-FI RENDA FIXA IMA-B 5	IMA-B 5	1,00%	1,01%	1,02%	1,04%	1,03%	1,04%
BRADESCO INSTITUCIONAL FI RENDA FIXA B VÉRTICE 2019	IPCA	3,17%	3,18%	3,24%	3,28%	3,22%	3,26%
BB PREVIDENCIÁRIO RENDA FIXA TÍTULOS PÚBLICOS IX FI	IDkA	2,04%	2,08%	2,11%	2,22%	2,22%	2,26%
FI CAIXA BRASIL 2016 II TÍTULOS PÚBLICOS RENDA FIXA	IPCA	5,10%	5,19%	5,26%	5,53%	5,55%	5,67%
FI CAIXA BRASIL 2016 III TÍTULOS PÚBLICOS RENDA FIXA	IPCA	5,02%	5,11%	5,18%	5,45%	5,47%	5,58%
FI CAIXA BRASIL 2016 IV TÍTULOS PÚBLICOS RENDA FIXA	IPCA	4,97%	5,06%	5,13%	5,40%	5,42%	5,53%
FI CAIXA BRASIL 2016 V TÍTULOS PÚBLICOS RENDA FIXA	IPCA	2,99%	3,05%	3,09%	3,25%	3,26%	3,33%
FI CAIXA BRASIL 2016 VI TÍTULOS PÚBLICOS RENDA FIXA	IPCA	4,00%	4,06%	4,12%	4,34%	4,36%	4,45%
FI CAIXA BRASIL IPCA XVI RENDA FIXA CRÉDITO PRIVADO	CDI	3,54%	3,60%	3,59%	3,67%	3,61%	3,72%
FI CAIXA BRASIL IMA B 5+ TITULOS PÚBLICOS RENDA FIXA LP	IMA-B 5+	0,18%	0,18%	0,17%	0,17%	0,17%	0,17%
FI CAIXA BRASIL IDKA IPCA 2A TITULOS PUBLICOS RENDA FIXA LP	IDkA	5,45%	7,85%	7,98%	8,14%	8,06%	8,20%
FI CAIXA BRASIL IMA GERAL TÍTULOS PÚBLICOS RENDA FIXA LP	IMA - Geral	1,26%	1,25%	1,22%	1,19%	1,19%	1,23%
FI CAIXA BRASIL IMA-B 5 TÍTULOS PÚBLICOS RENDA FIXA LP	IMA-B 5	1,78%	4,67%	4,74%	2,65%	2,62%	1,48%
FI CAIXA BRASIL IMA-B TÍTULOS PÚBLICOS RENDA FIXA LP	IMA-B	6,71%	0,96%	0,93%	0,43%	0,43%	0,44%
FI CAIXA BRASIL IRF-M 1 TÍTULOS PÚBLICOS RENDA FIXA	IRF-M 1	1,25%	1,26%	1,28%	1,30%	1,31%	1,26%
FI CAIXA BRASIL TÍTULOS PÚBLICOS RENDA FIXA LP	CDI	1,29%	1,48%	1,67%	1,71%	1,72%	0,83%
FIC-FI CAIXA NOVO BRASIL IMA-B RENDA FIXA LP	IMA-B	1,59%	1,57%	0,33%	0,33%	0,34%	0,34%
ITAÚ SOBERANO RENDA FIXA IRFM 1 - FI	IRF-M 1	3,29%	3,33%	3,37%	3,44%	3,45%	3,54%
BB AÇÕES IBRX INDEXADO FIC-FI	IBrX	0,25%	0,24%	0,22%	0,21%	0,23%	0,25%
FI CAIXA BRASIL IMA-B TÍTULOS PÚBLICOS RENDA FIXA LP	IMA-B	6,71%	0,96%	0,93%	0,43%	0,43%	0,44%



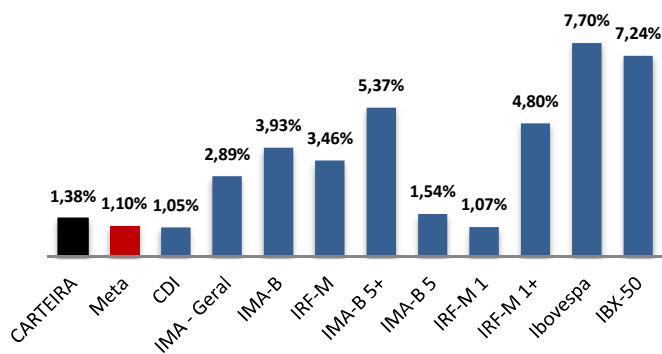
FAZPREV

Instituto de Previdência dos Serv. Públicos Mun. de Fazenda Rio Grande - PR

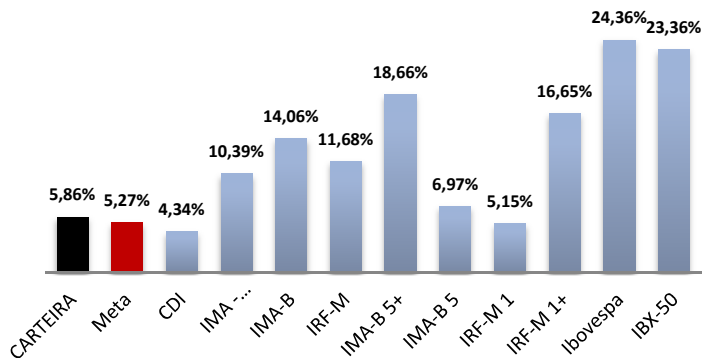
RENTABILIDADE DA CARTEIRA CONSOLIDADA

PERÍODO	Carteira	Meta	CDI	IMA Geral	IMA-B	% Meta	% CDI	% IMA Gera	% IMA-B
janeiro-16	1,94%	1,76%	1,05%	2,02%	1,91%	110,30%	184,32%	96,45%	101,72%
fevereiro-16	1,18%	1,39%	1,00%	1,69%	2,26%	84,80%	117,80%	69,90%	52,19%
março-16	1,24%	0,92%	1,16%	3,42%	5,31%	134,59%	106,57%	36,17%	23,29%
abril-16	1,38%	1,10%	1,05%	2,89%	3,93%	125,44%	130,82%	47,67%	35,14%
maio-16									
junho-16									
julho-16									
agosto-16									
setembro-16									
outubro-16									
novembro-16									
dezembro-16									
2016 (acumulado)	5,86%	5,27%	4,34%	10,39%	14,06%				

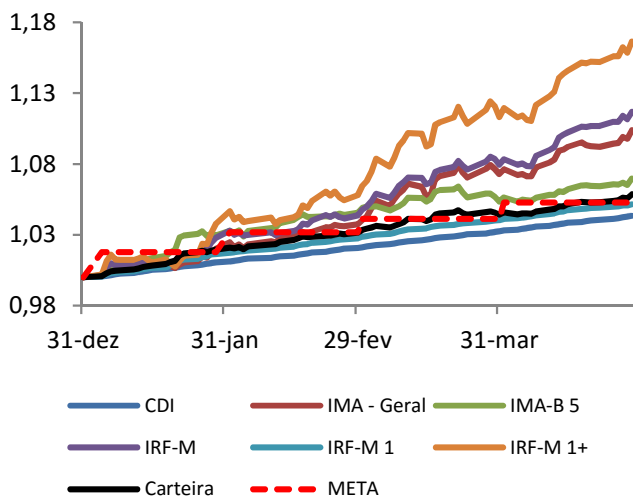
Carteira x Indicadores (abr/16)



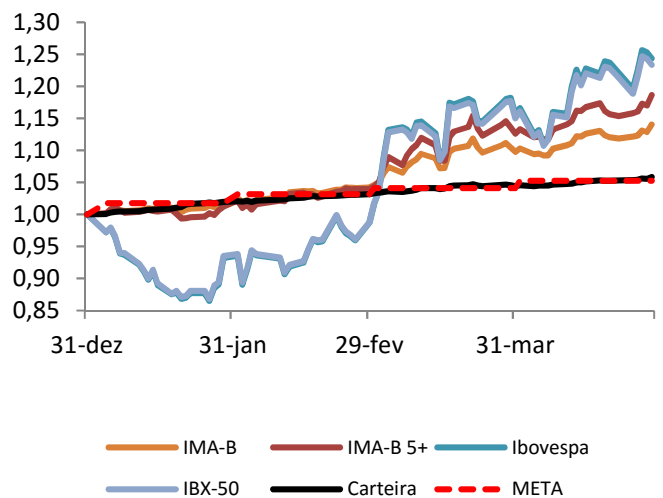
Carteira x Indicadores (2016)



Rentabilidade Diária no Ano (%) - Séries Menor Vol



Rentabilidade Diária no Ano (%) - Séries Maior Vol





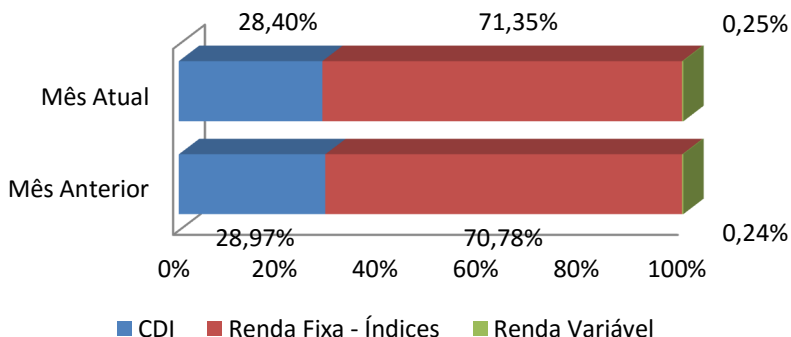
DISTRIBUIÇÃO DA CARTEIRA POR ÍNDICES

ÍNDICES	mar/16	abr/16
CDI	28,97%	28,40%
IRF-M	11,26%	11,14%
IRF-M	0,97%	0,98%
IRF-M 1	10,29%	10,16%
IRF-M 1+	0,00%	0,00%
IMA-B	10,73%	13,65%
IMA-B	4,89%	10,69%
IMA-B 5	5,67%	2,78%
IMA-B 5+	0,18%	0,18%
IMA - Geral	1,25%	1,26%
IDkA	21,89%	20,04%
Outros RF	0,00%	0,00%
RV	0,24%	0,25%
Ibovespa	0,00%	0,00%
IBrX	0,24%	0,25%
IBrX-50	0,00%	0,00%
Outros RV	0,00%	0,00%
IPCA	25,65%	25,26%

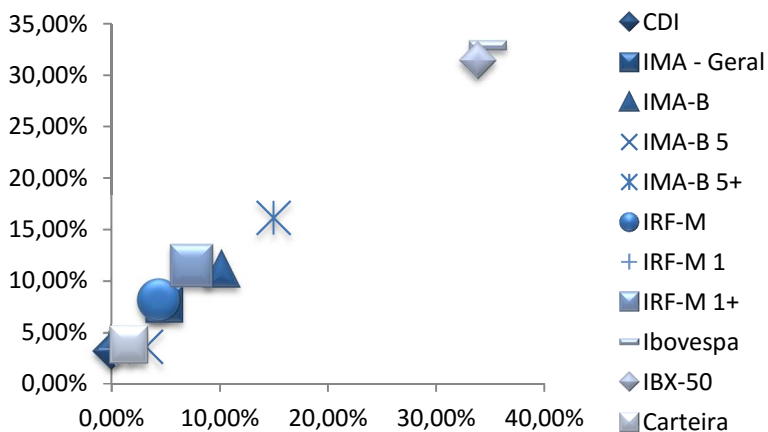
Conceitos

CDI = FIDC + Multimercados + LFT + FI no qual o índice é o CDI
IRF-M = FI no qual o índice é o IRF-M
IRF-M 1 = NTN-F e/ou LTN com vencimento igual ou inferior a 1 ano + FI no qual o índice é o IRF-M 1
IRF-M 1+ = NTN-F e/ou LTN com vencimento superior a 1 ano + FI no qual o índice é o IRF-M 1+
IMA-B = FI no qual o índice é o IMA-B
IMA-B 5 = NTN-B com vencimento igual ou inferior a 5 anos + FI no qual o índice é o IMA-B 5
IMA-B 5+ = NTN-B com vencimento superior a 5 anos + FI no qual o índice é o IMA-B 5+
IMA Geral = FI no qual o índice é o IMA Geral
IDkA = Fundos com o benchmark IDkA
Outros RF = Fundos de Renda Fixa com outro índice de referência
Ibovespa = FIA no qual o índice é o Ibovespa
IBrX = FIA no qual o índice é o IBrX
IBrX-50 = FIA no qual o índice é o IBrX-50
Outros = FIA no qual o índice não é Ibovespa, IBrX ou IBrX-50

Distribuição da Carteira por Índices (mensalmente)



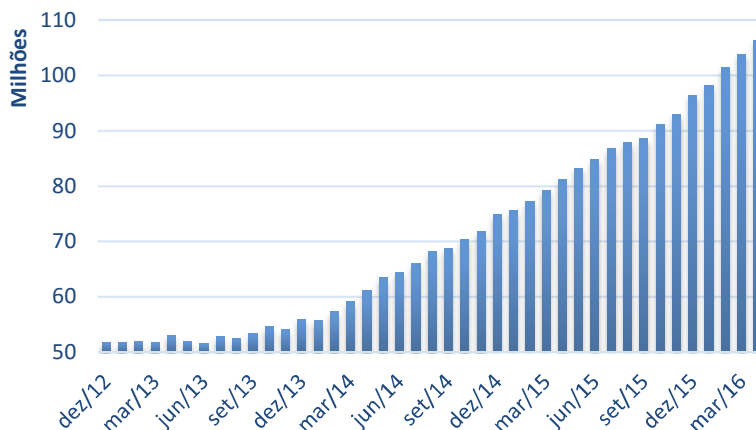
Relação Risco x Retorno da Carteira (em 3 meses)



Análise de Risco e Retorno

O gráfico acima mostra o retorno nos últimos 3 meses no eixo vertical e o risco (volatilidade anualizada calculada nos últimos 3 meses) no eixo horizontal. Carteiras de investimento devem apresentar a melhor relação de risco e retorno, comparativamente aos índices de referência, conforme pode ser observado.

Evolução do Patrimônio (em R\$ milhões)





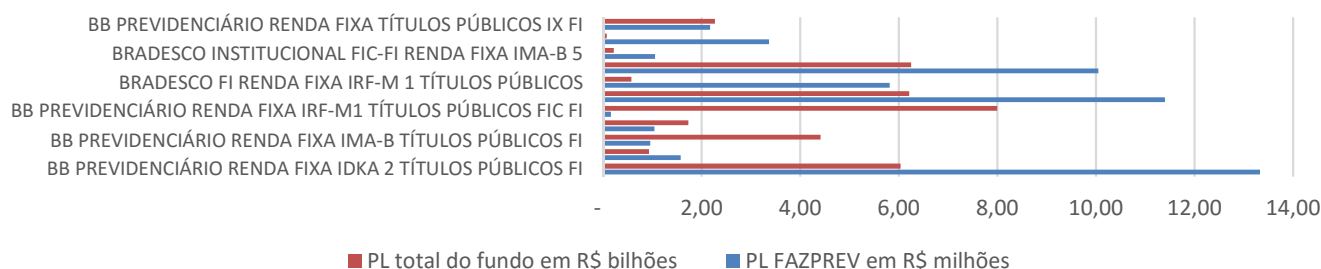
FAZPREV

Instituto de Previdência dos Serv. Públicos Mun. de Fazenda Rio Grande - PR

ENQUADRAMENTO DA CARTEIRA POR FUNDOS

FUNDOS DE INVESTIMENTO (FI)	Enquad.	Enquadramento por PL			Enquadrado?
		PL abr/16	PL Fundo*	%	
FI de Renda Fixa					
BB PREVIDENCIÁRIO RENDA FIXA IDKA 2 TÍTULOS PÚBLICOS FI	7°, I, b	13.331.257,42	6.036.420.623,57	0,22%	Sim
BB PREVIDENCIÁRIO RENDA FIXA IMA-B FI	7°, III	1.578.896,21	936.173.791,27	0,17%	Sim
BB PREVIDENCIÁRIO RENDA FIXA IMA-B TÍTULOS PÚBLICOS FI	7°, I, b	962.134,38	4.415.365.427,38	0,02%	Sim
BB PREVIDENCIÁRIO RENDA FIXA IRF-M TÍTULOS PÚBLICOS FI	7°, I, b	1.044.004,88	1.734.251.877,97	0,06%	Sim
BB PREVIDENCIÁRIO RENDA FIXA IRF-M1 TÍTULOS PÚBLICOS FIC FI	7°, I, b	161.062,34	7.996.525.886,12	0,00%	Sim
BB PREVIDENCIÁRIO RENDA FIXA PERFIL FIC-FI	7°, IV	11.405.502,73	6.215.655.959,00	0,18%	Sim
BRADERCO FI RENDA FIXA IRF-M 1 TÍTULOS PÚBLICOS	7°, I, b	5.820.184,39	577.688.300,31	1,01%	Sim
BRADERCO FI REFERENCIADO DI PREMIUM	7°, IV	10.054.624,88	6.254.880.112,52	0,16%	Sim
BRADERCO INSTITUCIONAL FIC-FI RENDA FIXA IMA-B 5	7°, I, b	1.060.778,41	222.235.586,60	0,48%	Sim
BRADERCO INSTITUCIONAL FI RENDA FIXA B VÉRTICE 2019	7°, I, b	3.372.083,08	74.603.369,76	4,52%	Sim
BB PREVIDENCIÁRIO RENDA FIXA TÍTULOS PÚBLICOS IX FI	7°, I, b	2.173.975,99	2.273.907.762,56	0,10%	Sim
FI CAIXA BRASIL 2016 II TÍTULOS PÚBLICOS RENDA FIXA	7°, I, b	5.423.215,00	821.632.248,70	0,66%	Sim
FI CAIXA BRASIL 2016 III TÍTULOS PÚBLICOS RENDA FIXA	7°, I, b	5.340.860,00	764.347.747,53	0,70%	Sim
FI CAIXA BRASIL 2016 IV TÍTULOS PÚBLICOS RENDA FIXA	7°, I, b	5.286.945,00	752.578.126,03	0,70%	Sim
FI CAIXA BRASIL 2016 V TÍTULOS PÚBLICOS RENDA FIXA	7°, I, b	3.182.841,82	988.717.906,34	0,32%	Sim
FI CAIXA BRASIL 2016 VI TÍTULOS PÚBLICOS RENDA FIXA	7°, I, b	4.248.352,00	455.008.173,75	0,93%	Sim
FI CAIXA BRASIL IPCA XVI RENDA FIXA CRÉDITO PRIVADO	7°, VII, b	3.758.627,20	192.399.688,58	1,95%	Sim
FI CAIXA BRASIL IMA B 5+ TITULOS PÚBLICOS RENDA FIXA LP	7°, I, b	191.614,51	366.103.209,22	0,05%	Sim
FI CAIXA BRASIL IDKA IPCA 2A TITULOS PUBLICOS RENDA FIXA LP	7°, I, b	5.796.532,46	3.518.146.468,94	0,16%	Sim
FI CAIXA BRASIL IMA GERAL TÍTULOS PÚBLICOS RENDA FIXA LP	7°, I, b	1.339.792,99	985.097.077,52	0,14%	Sim
FI CAIXA BRASIL IMA-B 5 TÍTULOS PÚBLICOS RENDA FIXA LP	7°, I, b	1.892.193,20	4.861.854.444,38	0,04%	Sim
FI CAIXA BRASIL IMA-B TÍTULOS PÚBLICOS RENDA FIXA LP	7°, I, b	7.133.291,49	3.534.413.995,02	0,20%	Sim
FI CAIXA BRASIL IRF-M 1 TÍTULOS PÚBLICOS RENDA FIXA	7°, I, b	1.329.592,20	9.656.660.209,99	0,01%	Sim
FI CAIXA BRASIL TÍTULOS PÚBLICOS RENDA FIXA LP	7°, IV	1.372.111,16	2.060.123.288,43	0,07%	Sim
FIC-FI CAIXA NOVO BRASIL IMA-B RENDA FIXA LP	7°, III	1.690.029,53	2.261.669.065,17	0,07%	Sim
FI de Renda Variável e Multimercados					
BB AÇÕES IBRX INDEXADO FIC-FI	8°, II	270.827,47	105.166.918,95	0,26%	Sim
ITAÚ INSTITUCIONAL MULTIMERCADO JUROS E MOEDAS - FI	8°, IV	3.602.269,68	202.555.375,26	1,78%	Sim

PL abr/16 FAZPREV - PL abr/16 FUNDO (Acima de R\$ 5 milhões)



LEGENDA:

- ⊗ Resgates Efetuados em 2016
- Aplicações Novos Fundos em 2016

* Para FIDC considera-se apenas as cotas seniores para determinação do limite de enquadramento, conforme a Res. CMN 4.392/14

**FAZPREV****Instituto de Previdência dos Serv. Públicos Mun. de Fazenda Rio Grande - PR****ENQUADRAMENTO DA CARTEIRA POR APLICAÇÕES****Segmento de Renda Fixa**

Artigo	Tipo de Ativo / Condições de Enquadramento	Limite 3.922	Limite 4.392	Limite da PI	Total (R\$)	% da Carteira	Status
7°	Fundos de Investimento de Renda Fixa e Títulos Públicos	100%	100%	100%	102.443.031,89	96,36%	Enquadrado
7°, I	Títulos do Tesouro Nacional	100%	100%	100%	-	0,00%	Enquadrado
7°, I, a	Títulos do Tesouro Nacional / Negociação via plataforma eletrônica	100%	100%	100%	-	0,00%	Enquadrado
7°, I, b	Fundos de Investimento 100% TN / Condomínio aberto e bechmark IMA ou IDkA	100%	100%	100%	72.583.240,18	68,27%	Enquadrado
7°, II	Operações Compromissadas / Exclusivamente com lastro em TN	15%	15%	15%	-	0,00%	Enquadrado
7°, III	Fundos de Investimento Renda Fixa ou Referenciados / Fundos de Índice de Renda Fixa / Benchmark IMA ou IDkA e baixo risco	80%	80%	80%	3.268.925,74	3,07%	Enquadrado
7°, IV	Fundos de Investimento Renda Fixa ou Referenciados / Fundos de Índice de Renda Fixa / Benchmark de Renda Fixa e baixo risco	30%	30%	30%	22.832.238,77	21,48%	Enquadrado
7°, V	Depósito em Poupança / Letras Imobiliárias Garantidas	20%	20%	20%	-	0,00%	Enquadrado
7°, VI e VI	FIDC's Abertos, Fechados, Fundos Renda Fixa ou Referenciados (Crédito Privado)	15%	18,75%	15%	3.758.627,20	3,54%	Enquadrado
7°, VI	FIDC's Abertos / Condomínio aberto e baixo risco de crédito	15%	18,75%	15%	-	0,00%	Enquadrado
7°, VII	FIDC's Fechados e Fundos Renda Fixa ou Referenciados (Crédito Privado)	5%	6,25%	5%	3.758.627,20	3,54%	Enquadrado
7°, VII, a	FIDC's Fechados / Condomínio fechado e baixo risco de crédito	5%	5%	5%	-	0,00%	Enquadrado
7°, VII, b	Fundos Renda Fixa ou Referenciados / Crédito privado no nome e baixo risco de crédito	5%	5%	5%	3.758.627,20	3,54%	Enquadrado

Segmento de Renda Variável

Artigo	Tipo de Ativo	Limite 3.922	Limite 4.392	Limite da PI	Total (R\$)	% da Carteira	Status
8°	Fundos de Investimento	30%	30%	30%	3.873.097,15	3,64%	Enquadrado
8°, I	Fundos de Investimento Referenciados / Benchmark Ibovespa, IBrX ou IBrX-50, exclusivamente	30%	30%	30%	-	0,00%	Enquadrado
8°, II	Fundos de Índices Referenciados em Ações / Benchmark Ibovespa, IBrX ou IBrX-50, exclusivamente	20%	20%	20%	270.827,47	0,25%	Enquadrado
8°, III	Fundos de Investimento em Ações / Condomínio aberto	15%	15%	15%	-	0,00%	Enquadrado
8°, IV	Fundos de Investimento Multimercado / Condomínio aberto e sem alavancagem	5%	6,25%	5%	3.602.269,68	3,39%	Enquadrado
8°, V	Fundos de Investimento em Participações / Condomínio fechado	5%	6,25%	5%	-	0,00%	Enquadrado
8°, VI	Fundos de Investimento Imobiliário / Cotas negociadas em bolsa de valores	5%	6,25%	5%	-	0,00%	Enquadrado
9°	Imóveis Vinculados ao RPPS / Imóveis vinculados por lei ao RPPS	100%	100%	100%	-	0	Enquadrado
-	Disponibilidade de Caixa - Conta Corrente / Informar os saldos em Contas Correntes	100%	100%	100%	-	0	

TOTAL DA CARTEIRA**106.316.129,04 100,0%**

Comentários:

A Carteira de investimentos encontra-se enquadrada de acordo com a Resolução 3.922 do CMN.**Em vermelho. Alterações trazidas pela Res. CMN 4.392/14**

FAZPREV - Relatório Mensal - abr/2016

PAGINA 9

**FAZPREV**

Instituto de Previdência dos Serv. Públicos Mun. de Fazenda Rio Grande - PR

CONSOLIDAÇÃO DAS CARTEIRAS DOS FUNDOS

(em R\$ MM)

Fundos	Títulos Públicos	Op. comprom issada	Títulos Privados	Ações / Cotas FIA	Cotas Outros FI	Deriva- tivos	Outros	Caixa	A pagar/re ceber	PL
BB PREVIDENCIÁRIO RENDA FIXA IDKA 2 TÍTULOS PÚBLICOS FI	5.963,44	73,08	0,00	0,00	0,00	0,00	0,02	0,00	-352,42	5.684,12
BB PREVIDENCIÁRIO RENDA FIXA IMA-B FI	774,10	10,20	303,78	0,00	0,00	0,00	0,01	0,00	-187,04	901,04
BB PREVIDENCIÁRIO RENDA FIXA IMA-B TÍTULOS PÚBLICOS FI	4.342,30	73,13	0,00	0,00	0,00	0,00	0,02	0,00	-546,06	3.869,39
BB PREVIDENCIÁRIO RENDA FIXA IRF-M TÍTULOS PÚBLICOS FI	824,68	856,99	0,00	0,00	0,00	2,39	50,23	0,00	-177,84	1.556,45
BB PREVIDENCIÁRIO RENDA FIXA IRF-M1 TÍTULOS PÚBLICOS FIC FI	0,00	0,00	0,00	0,00	7.996,57	0,00	0,00	0,00	-386,79	7.609,78
BB PREVIDENCIÁRIO RENDA FIXA PERFIL FIC- FI	0,00	0,00	0,00	0,00	6.215,71	0,00	0,00	0,00	-61,92	6.153,79
BRADESCO FI RENDA FIXA IRF-M 1 TÍTULOS PÚBLICOS	522,29	50,20	0,00	0,00	0,00	0,05	5,37	0,00	-62,25	515,66
BRADESCO FI REFERENCIADO DI PREMIUM	2.039,88	1.891,55	4.073,24	0,00	5,01	0,02	4,65	0,00	-1.964,26	6.050,08
BRADESCO INSTITUCIONAL FIC-FI RENDA FIXA IMA-B 5	0,00	0,00	0,00	0,00	222,28	0,00	0,00	0,00	-18,49	203,79
BRADESCO INSTITUCIONAL FI RENDA FIXA B VÉRTICE 2019	74,63	0,00	0,00	0,00	0,00	0,00	0,00	0,00	-10,31	64,33
BB PREVIDENCIÁRIO RENDA FIXA TÍTULOS PÚBLICOS IX FI	2.270,22	3,71	0,00	0,00	0,00	0,00	0,02	0,01	-101,89	2.172,07
FI CAIXA BRASIL 2016 II TÍTULOS PÚBLICOS RENDA FIXA	820,96	0,71	0,00	0,00	0,00	0,00	0,01	0,00	-33,74	787,94
FI CAIXA BRASIL 2016 III TÍTULOS PÚBLICOS RENDA FIXA	763,70	0,67	0,00	0,00	0,00	0,00	0,01	0,00	-31,39	733,00
FI CAIXA BRASIL 2016 IV TÍTULOS PÚBLICOS RENDA FIXA	751,98	0,63	0,00	0,00	0,00	0,00	0,01	0,00	-30,90	721,72
FI CAIXA BRASIL 2016 V TÍTULOS PÚBLICOS RENDA FIXA	1.975,81	1,70	0,00	0,00	0,00	0,00	0,02	0,00	-81,24	1.896,30
FI CAIXA BRASIL 2016 VI TÍTULOS PÚBLICOS RENDA FIXA	454,63	0,39	0,00	0,00	0,00	0,00	0,01	0,00	-18,69	436,35
FI CAIXA BRASIL IPCA XVI RENDA FIXA CRÉDITO PRIVADO	1,55	2,29	377,14	0,00	0,00	0,00	0,01	0,00	-203,07	177,92
FI CAIXA BRASIL IMA B 5+ TITULOS PÚBLICOS RENDA FIXA LP	358,46	7,65	0,00	0,00	0,00	0,00	0,01	0,00	-56,38	309,74
FI CAIXA BRASIL IDKA IPCA 2A TITULOS PÚBLICOS RENDA FIXA LP	3.493,58	24,72	0,00	0,00	0,00	0,00	0,01	0,00	-181,52	3.336,79
FI CAIXA BRASIL IMA GERAL TÍTULOS PÚBLICOS RENDA FIXA LP	790,41	169,34	0,00	0,00	0,00	0,67	24,73	0,00	-104,99	880,17
FI CAIXA BRASIL IMA-B 5 TÍTULOS PÚBLICOS RENDA FIXA LP	9.647,83	76,32	0,00	0,00	0,00	0,00	0,03	0,00	-565,32	9.158,85
FI CAIXA BRASIL IMA-B TÍTULOS PÚBLICOS RENDA FIXA LP	3.469,64	64,93	0,00	0,00	0,00	0,00	0,01	0,00	-434,07	3.100,51
FI CAIXA BRASIL IRF-M 1 TÍTULOS PÚBLICOS RENDA FIXA	2.191,83	7.387,40	0,00	0,00	0,00	1,15	76,87	0,00	-465,13	9.192,13
FI CAIXA BRASIL TÍTULOS PÚBLICOS RENDA FIXA LP	1.234,57	790,79	0,00	0,00	0,00	0,06	35,34	0,00	-89,48	1.971,27
FIC-FI CAIXA NOVO BRASIL IMA-B RENDA FIXA LP	0,00	0,00	0,00	0,00	2.261,72	0,00	0,01	0,00	-279,52	1.982,21
ITAÚ SOBERANO RENDA FIXA IRFM 1 - FI	209,11	0,00	0,00	0,00	0,00	0,00	0,59	0,00	-20,31	189,39
BB AÇÕES IBRX INDEXADO FIC-FI	0,00	0,00	0,00	105,99	0,00	0,00	0,00	0,00	-15,17	90,81
ITAÚ INSTITUCIONAL MULTIMERCADO JUROS E MOEDAS - FI	52,16	122,78	44,95	0,00	2,44	0,05	2,73	0,00	-38,78	186,33
TOTAL	43.027,76	11.609,17	4.799,11	105,99	16.703,73	4,38	200,73	0,06	-6.518,99	69.931,94

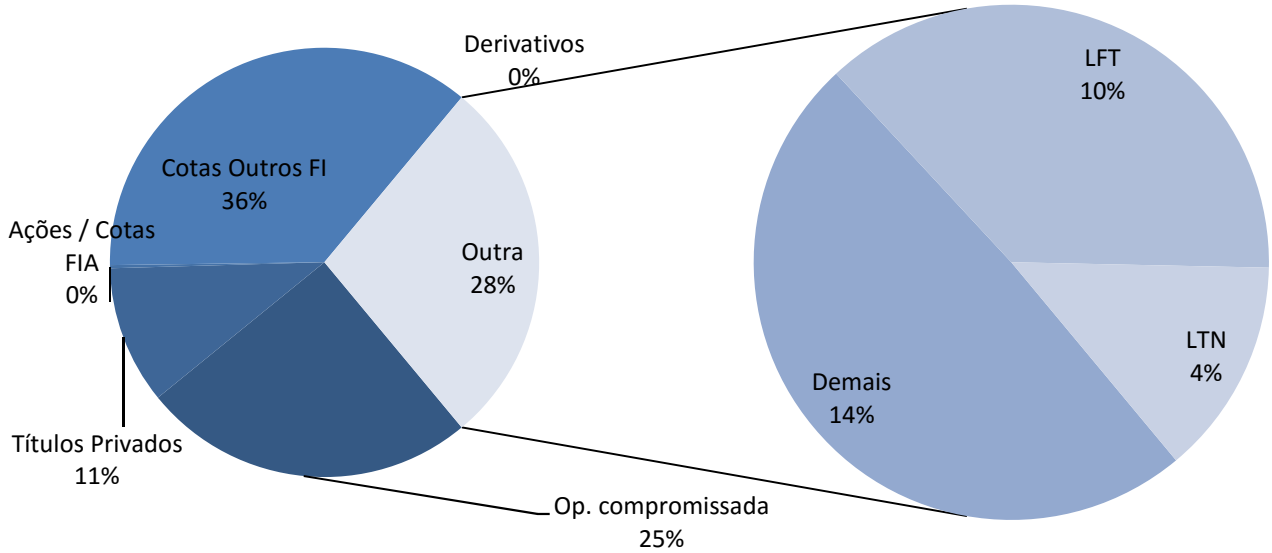


FAZPREV

Instituto de Previdência dos Serv. Públicos Mun. de Fazenda Rio Grande - PR

CONSOLIDAÇÃO DAS CARTEIRAS DOS FUNDOS

Distribuição da Carteira



LEGENDA:

- ⊗ Resgates Efetuados em 2016
- Aplicações Novos Fundos em 2016

**FAZPREV**

Instituto de Previdência dos Serv. Públicos Mun. de Fazenda Rio Grande - PR

DETALHAMENTO DAS CARTEIRAS DOS FUNDOS**Tipo de Fundo: Renda Fixa** CNPJ: 05.164.356/0001-84

FI CAIXA BRASIL TÍTULOS PÚBLICOS RENDA FIXA LP

Títulos Públicos	1.234.569.571,21	62,63%
LFT	1.163.215.092,84	
LTN	23.531.209,17	
NTN	47.823.269,20	
Operação compromissada	790.786.768,37	40,12%
Títulos Privados	0,00	0,00%
CDB	0,00	
Debêntures	0,00	
Cotas de Fundos	0,00	0,00%
Fundos Renda Fixa	0,00	
Fundos de Ações	0,00	
Ações	0,00	0,00%
Derivativos	55.657,46	0,00%
Outros	0,00	0,00%
Caixa	1.166,31	0,00%
Valores a pagar/receber	-54.142.244,50	-2,75%
PATRIMÔNIO LÍQUIDO	1.971.270.918,85	100,00%

Tipo de Fundo: Renda Fixa CNPJ: 07.111.384/0001-69

BB PREVIDENCIÁRIO RENDA FIXA IRF-M TÍTULOS PÚBLICOS FI

Títulos Públicos	824.677.922,56	52,98%
LFT	145.217.403,15	
LTN	222.202.273,47	
NTN	457.258.245,94	
Operação compromissada	856.987.223,09	55,06%
Títulos Privados	0,00	0,00%
CDB	0,00	
Debêntures	0,00	
Cotas de Fundos	0,00	0,00%
Fundos Renda Fixa	0,00	
Fundos de Ações	0,00	
Ações	0,00	0,00%
Derivativos	2.390.307,56	0,15%
Outros	0,00	0,00%
Caixa	1.722,03	0,00%
Valores a pagar/receber	-127.609.136,59	-8,20%
PATRIMÔNIO LÍQUIDO	1.556.448.038,65	100,00%

Tipo de Fundo: Renda Fixa CNPJ: 07.861.554/0001-22

BB PREVIDENCIÁRIO RENDA FIXA IMA-B FI

Títulos Públicos	774.095.498,17	85,91%
LFT	0,00	
LTN	0,00	
NTN	774.095.498,17	
Operação compromissada	10.195.732,97	1,13%
Títulos Privados	105.077.432,04	11,66%
CDB	0,00	
Debêntures	105.077.432,04	
Cotas de Fundos	0,00	0,00%
Fundos Renda Fixa	0,00	
Fundos de Ações	0,00	
Ações	0,00	0,00%
Derivativos	0,00	0,00%
Outros	0,00	0,00%
Caixa	2.731,73	0,00%
Valores a pagar/receber	11.673.277,11	1,30%
PATRIMÔNIO LÍQUIDO	901.044.672,02	100,00%

Tipo de Fundo: Renda Fixa CNPJ: 13.077.418/0001-49

BB PREVIDENCIÁRIO RENDA FIXA PERFIL FIC-FI

Títulos Públicos	0,00	0,00%
LFT	0,00	
LTN	0,00	
NTN	0,00	
Operação compromissada	0,00	0,00%
Títulos Privados	0,00	0,00%
CDB	0,00	
Debêntures	0,00	
Cotas de Fundos	6.215.714.589,32	101,01%
Fundos Renda Fixa	6.215.714.589,32	
Fundos de Ações	0,00	
Ações	0,00	0,00%
Derivativos	0,00	0,00%
Outros	0,00	0,00%
Caixa	16,54	0,00%
Valores a pagar/receber	-61.921.185,64	-1,01%
PATRIMÔNIO LÍQUIDO	6.153.793.420,22	100,00%

Tipo de Fundo: Renda Fixa CNPJ: 07.442.078/0001-05

BB PREVIDENCIÁRIO RENDA FIXA IMA-B TÍTULOS PÚBLICOS FI

Títulos Públicos	4.342.297.505,80	112,22%
LFT	0,00	
LTN	0,00	
NTN	4.342.297.505,80	
Operação compromissada	73.134.147,58	1,89%
Títulos Privados	0,00	0,00%
CDB	0,00	
Debêntures	0,00	
Cotas de Fundos	0,00	0,00%
Fundos Renda Fixa	0,00	
Fundos de Ações	0,00	
Ações	0,00	0,00%
Derivativos	0,00	0,00%
Outros	0,00	0,00%
Caixa	1.262,75	0,00%
Valores a pagar/receber	-546.044.923,21	-14,11%
PATRIMÔNIO LÍQUIDO	3.869.387.992,92	100,00%

Tipo de Fundo: Renda Fixa CNPJ: 10.646.895/0001-90

FIC-FI CAIXA NOVO BRASIL IMA-B RENDA FIXA LP

Títulos Públicos	0,00	0,00%
LFT	0,00	
LTN	0,00	
NTN	0,00	
Operação compromissada	0,00	0,00%
Títulos Privados	0,00	0,00%
CDB	0,00	
Debêntures	0,00	
Cotas de Fundos	2.261.722.352,33	114,10%
Fundos Renda Fixa	2.261.722.352,33	
Fundos de Ações	0,00	
Ações	0,00	0,00%
Derivativos	0,00	0,00%
Outros	299,46	0,00%
Caixa	0,00	0,00%
Valores a pagar/receber	-279.512.657,88	-14,10%
PATRIMÔNIO LÍQUIDO	1.982.209.993,91	100,00%

**FAZPREV**

Instituto de Previdência dos Serv. Públicos Mun. de Fazenda Rio Grande - PR

DETALHAMENTO DAS CARTEIRAS DOS FUNDOS**Tipo de Fundo: Renda Fixa** CNPJ: 21.918.896/0001-62

FI CAIXA BRASIL IPCA XVI RENDA FIXA CRÉDITO PRIVADO

Títulos Públicos	1.545.143,83	0,87%
LFT	1.545.143,83	
LTN	0,00	
NTN	0,00	
Operação compromissada	2.291.252,77	1,29%
Títulos Privados	0,00	0,00%
CDB	0,00	
Debêntures	0,00	
Cotas de Fundos	0,00	0,00%
Fundos Renda Fixa	0,00	
Fundos de Ações	0,00	
Ações	0,00	0,00%
Derivativos	0,00	0,00%
Outros	0,00	0,00%
Caixa	1.192,18	0,00%
Valores a pagar/receber	174.078.100,33	97,84%
PATRIMÔNIO LÍQUIDO	177.915.689,11	100,00%

Tipo de Fundo: Renda Fixa CNPJ: 14.386.926/0001-71

FI CAIXA BRASIL IDKA IPCA 2A TÍTULOS PÚBLICOS RENDA FIXA LP

Títulos Públicos	3.493.575.628,52	104,70%
LFT	0,00	
LTN	0,00	
NTN	3.493.575.628,52	
Operação compromissada	24.723.566,95	0,74%
Títulos Privados	0,00	0,00%
CDB	0,00	
Debêntures	0,00	
Cotas de Fundos	0,00	0,00%
Fundos Renda Fixa	0,00	
Fundos de Ações	0,00	
Ações	0,00	0,00%
Derivativos	0,00	0,00%
Outros	0,00	0,00%
Caixa	1.952,95	0,00%
Valores a pagar/receber	-181.509.010,37	-5,44%
PATRIMÔNIO LÍQUIDO	3.336.792.138,05	100,00%

Tipo de Fundo: Renda Fixa CNPJ: 11.061.217/0001-28

FI CAIXA BRASIL IMA GERAL TÍTULOS PÚBLICOS RENDA FIXA LP

Títulos Públicos	790.406.809,19	89,80%
LFT	277.764.263,07	
LTN	85.307.887,29	
NTN	427.334.658,83	
Operação compromissada	169.339.623,50	19,24%
Títulos Privados	0,00	0,00%
CDB	0,00	
Debêntures	0,00	
Cotas de Fundos	0,00	0,00%
Fundos Renda Fixa	0,00	
Fundos de Ações	0,00	
Ações	0,00	0,00%
Derivativos	670.433,65	0,08%
Outros	0,00	0,00%
Caixa	2.253,54	0,00%
Valores a pagar/receber	-80.253.152,08	-9,12%
PATRIMÔNIO LÍQUIDO	880.165.967,80	100,00%

Tipo de Fundo: Renda Fixa CNPJ: 10.577.503/0001-88

FI CAIXA BRASIL IMA B 5+ TÍTULOS PÚBLICOS RENDA FIXA LP

Títulos Públicos	358.460.322,53	115,73%
LFT	0,00	
LTN	0,00	
NTN	358.460.322,53	
Operação compromissada	7.650.413,08	2,47%
Títulos Privados	0,00	0,00%
CDB	0,00	
Debêntures	0,00	
Cotas de Fundos	0,00	0,00%
Fundos Renda Fixa	0,00	
Fundos de Ações	0,00	
Ações	0,00	0,00%
Derivativos	0,00	0,00%
Outros	0,00	0,00%
Caixa	3.166,31	0,00%
Valores a pagar/receber	-56.370.378,46	-18,20%
PATRIMÔNIO LÍQUIDO	309.743.523,46	100,00%

Tipo de Fundo: Renda Fixa CNPJ: 10.740.670/0001-06

FI CAIXA BRASIL IRF-M 1 TÍTULOS PÚBLICOS RENDA FIXA

Títulos Públicos	2.191.834.889,15	23,84%
LFT	704.451.959,15	
LTN	1.263.274.434,21	
NTN	224.108.495,79	
Operação compromissada	7.387.400.590,46	80,37%
Títulos Privados	0,00	0,00%
CDB	0,00	
Debêntures	0,00	
Cotas de Fundos	0,00	0,00%
Fundos Renda Fixa	0,00	
Fundos de Ações	0,00	
Ações	0,00	0,00%
Derivativos	1.148.986,00	0,01%
Outros	570,25	0,00%
Caixa	1.249,25	0,00%
Valores a pagar/receber	-388.254.314,09	-4,22%
PATRIMÔNIO LÍQUIDO	9.192.131.971,02	100,00%

Tipo de Fundo: Renda Fixa CNPJ: 11.060.913/0001-10

FI CAIXA BRASIL IMA-B 5 TÍTULOS PÚBLICOS RENDA FIXA LP

Títulos Públicos	9.647.829.074,78	105,34%
LFT	0,00	
LTN	0,00	
NTN	9.647.829.074,78	
Operação compromissada	76.315.298,32	0,83%
Títulos Privados	0,00	0,00%
CDB	0,00	
Debêntures	0,00	
Cotas de Fundos	0,00	0,00%
Fundos Renda Fixa	0,00	
Fundos de Ações	0,00	
Ações	0,00	0,00%
Derivativos	0,00	0,00%
Outros	0,00	0,00%
Caixa	4.042,40	0,00%
Valores a pagar/receber	-565.296.010,18	-6,17%
PATRIMÔNIO LÍQUIDO	9.158.852.405,32	100,00%

**FAZPREV**

Instituto de Previdência dos Serv. Públicos Mun. de Fazenda Rio Grande - PR

DETALHAMENTO DAS CARTEIRAS DOS FUNDOS**Tipo de Fundo: Renda Fixa** CNPJ: 11.328.882/0001-35

BB PREVIDENCIÁRIO RENDA FIXA IRF-M1 TÍTULOS PÚBLICOS FIC FI

Títulos Públicos	0,00	0,00%
LFT	0,00	
LTN	0,00	
NTN	0,00	
Operação compromissada	0,00	0,00%
Títulos Privados	0,00	0,00%
CDB	0,00	
Debêntures	0,00	
Cotas de Fundos	7.996.572.084,50	105,08%
Fundos Renda Fixa	7.996.572.084,50	
Fundos de Ações	0,00	
Ações	0,00	0,00%
Derivativos	0,00	0,00%
Outros	0,00	0,00%
Caixa	5,65	0,00%
Valores a pagar/receber	-386.789.350,24	-5,08%
PATRIMÔNIO LÍQUIDO	7.609.782.739,91	100,00%

Tipo de Fundo: Multimercado CNPJ: 00.973.117/0001-51

ITAÚ INSTITUCIONAL MULTIMERCADO JUROS E MOEDAS - FI

Títulos Públicos	52.164.251,44	28,00%
LFT	52.164.251,44	
LTN	0,00	
NTN	0,00	
Operação compromissada	122.782.521,92	65,89%
Títulos Privados	872.424,49	0,47%
CDB	0,00	
Debêntures	872.424,49	
Cotas de Fundos	189.983,48	0,10%
Fundos Renda Fixa	189.983,48	
Fundos de Ações	0,00	
Ações	0,00	0,00%
Derivativos	46.113,75	0,02%
Outros	73.741,38	0,04%
Caixa	2.602,90	0,00%
Valores a pagar/receber	10.199.126,83	5,47%
PATRIMÔNIO LÍQUIDO	186.330.766,19	100,00%

Tipo de Fundo: Renda Fixa CNPJ: 11.484.558/0001-06

BRADESCO FI RENDA FIXA IRF-M 1 TÍTULOS PÚBLICOS

Títulos Públicos	522.288.426,92	101,29%
LFT	421.147.597,38	
LTN	7.312.242,16	
NTN	93.828.587,38	
Operação compromissada	50.197.359,92	9,73%
Títulos Privados	0,00	0,00%
CDB	0,00	
Debêntures	0,00	
Cotas de Fundos	0,00	0,00%
Fundos Renda Fixa	0,00	
Fundos de Ações	0,00	
Ações	0,00	0,00%
Derivativos	53.110,38	0,01%
Outros	0,00	0,00%
Caixa	2.000,00	0,00%
Valores a pagar/receber	-56.882.347,95	-11,03%
PATRIMÔNIO LÍQUIDO	515.658.549,27	100,00%

Tipo de Fundo: Renda Fixa CNPJ: 13.322.205/0001-35

BB PREVIDENCIÁRIO RENDA FIXA IDKA 2 TÍTULOS PÚBLICOS FI

Títulos Públicos	5.963.441.866,71	104,91%
LFT	0,00	
LTN	0,00	
NTN	5.963.441.866,71	
Operação compromissada	73.075.569,41	1,29%
Títulos Privados	0,00	0,00%
CDB	0,00	
Debêntures	0,00	
Cotas de Fundos	0,00	0,00%
Fundos Renda Fixa	0,00	
Fundos de Ações	0,00	
Ações	0,00	0,00%
Derivativos	0,00	0,00%
Outros	0,00	0,00%
Caixa	1.391,28	0,00%
Valores a pagar/receber	-352.400.490,15	-6,20%
PATRIMÔNIO LÍQUIDO	5.684.118.337,25	100,00%

Tipo de Fundo: Renda Fixa CNPJ: 08.703.063/0001-16

ITAÚ SOBERANO RENDA FIXA IRFM 1 - FI

Títulos Públicos	209.108.439,40	110,41%
LFT	25.612.766,45	
LTN	97.187.504,88	
NTN	86.308.168,07	
Operação compromissada	0,00	0,00%
Títulos Privados	0,00	0,00%
CDB	0,00	
Debêntures	0,00	
Cotas de Fundos	0,00	0,00%
Fundos Renda Fixa	0,00	
Fundos de Ações	0,00	
Ações	0,00	0,00%
Derivativos	0,00	0,00%
Outros	262,90	0,00%
Caixa	3.282,88	0,00%
Valores a pagar/receber	-19.723.121,27	-10,41%
PATRIMÔNIO LÍQUIDO	189.388.863,91	100,00%

Tipo de Fundo: Renda Fixa CNPJ: 03.399.411/0001-90

BRADESCO FI REFERENCIADO DI PREMIUM

Títulos Públicos	2.039.877.879,59	33,72%
LFT	1.985.839.777,92	
LTN	54.038.101,67	
NTN	0,00	
Operação compromissada	1.891.547.000,10	31,26%
Títulos Privados	370.407.361,92	6,12%
CDB	278.252.381,52	
Debêntures	92.154.980,40	
Cotas de Fundos	0,00	0,00%
Fundos Renda Fixa	0,00	
Fundos de Ações	0,00	
Ações	0,00	0,00%
Derivativos	18.433,16	0,00%
Outros	1.864,28	0,00%
Caixa	2.000,00	0,00%
Valores a pagar/receber	1.748.225.824,42	28,90%
PATRIMÔNIO LÍQUIDO	6.050.080.363,47	100,00%

**FAZPREV**

Instituto de Previdência dos Serv. Públicos Mun. de Fazenda Rio Grande - PR

DETALHAMENTO DAS CARTEIRAS DOS FUNDOS**Tipo de Fundo: Renda Fixa** CNPJ: 20.216.216/0001-04

BRADESCO INSTITUCIONAL FIC-FI RENDA FIXA IMA-B 5

Títulos Públicos	0,00	0,00%
LFT	0,00	
LTN	0,00	
NTN	0,00	
Operação compromissada	0,00	0,00%
Títulos Privados	0,00	0,00%
CDB	0,00	
Debêntures	0,00	
Cotas de Fundos	222.279.903,97	109,07%
Fundos Renda Fixa	222.279.903,97	
Fundos de Ações	0,00	
Ações	0,00	0,00%
Derivativos	0,00	0,00%
Outros	0,00	0,00%
Caixa	2.000,00	0,00%
Valores a pagar/receber	-18.489.385,67	-9,07%
PATRIMÔNIO LÍQUIDO	203.792.518,30	100,00%

Tipo de Fundo: Renda Fixa CNPJ: 10.740.658/0001-93

FI CAIXA BRASIL IMA-B TÍTULOS PÚBLICOS RENDA FIXA LP

Títulos Públicos	3.469.642.084,20	111,91%
LFT	11.544.869,91	
LTN	0,00	
NTN	3.458.097.214,29	
Operação compromissada	64.926.002,12	2,09%
Títulos Privados	0,00	0,00%
CDB	0,00	
Debêntures	0,00	
Cotas de Fundos	0,00	0,00%
Fundos Renda Fixa	0,00	
Fundos de Ações	0,00	
Ações	0,00	0,00%
Derivativos	0,00	0,00%
Outros	0,00	0,00%
Caixa	1.400,21	0,00%
Valores a pagar/receber	-434.060.821,44	-14,00%
PATRIMÔNIO LÍQUIDO	3.100.508.665,09	100,00%

Tipo de Fundo: Renda Fixa CNPJ: 21.918.988/0001-42

FI CAIXA BRASIL 2016 II TÍTULOS PÚBLICOS RENDA FIXA

Títulos Públicos	820.960.910,85	104,19%
LFT	0,00	
LTN	0,00	
NTN	820.960.910,85	
Operação compromissada	706.772,99	0,09%
Títulos Privados	0,00	0,00%
CDB	0,00	
Debêntures	0,00	
Cotas de Fundos	0,00	0,00%
Fundos Renda Fixa	0,00	
Fundos de Ações	0,00	
Ações	0,00	0,00%
Derivativos	0,00	0,00%
Outros	0,00	0,00%
Caixa	1.306,44	0,00%
Valores a pagar/receber	-33.731.427,43	-4,28%
PATRIMÔNIO LÍQUIDO	787.937.562,85	100,00%

Tipo de Fundo: Renda Variável CNPJ: 30.847.180/0001-02

BB AÇÕES IBRX INDEXADO FIC-FI

Títulos Públicos	0,00	0,00%
LFT	0,00	
LTN	0,00	
NTN	0,00	
Operação compromissada	0,00	0,00%
Títulos Privados	0,00	0,00%
CDB	0,00	
Debêntures	0,00	
Cotas de Fundos	105.988.143,67	116,71%
Fundos Renda Fixa	0,00	
Fundos de Ações	105.988.143,67	
Ações	0,00	0,00%
Derivativos	0,00	0,00%
Outros	0,00	0,00%
Caixa	9,78	0,00%
Valores a pagar/receber	-15.173.425,21	-16,71%
PATRIMÔNIO LÍQUIDO	90.814.728,24	100,00%

Tipo de Fundo: Renda Fixa CNPJ: 20.734.937/0001-06

BB PREVIDENCIÁRIO RENDA FIXA TÍTULOS PÚBLICOS IX FI

Títulos Públicos	2.270.221.351,34	104,52%
LFT	0,00	
LTN	0,00	
NTN	2.270.221.351,34	
Operação compromissada	3.705.521,59	0,17%
Títulos Privados	0,00	0,00%
CDB	0,00	
Debêntures	0,00	
Cotas de Fundos	0,00	0,00%
Fundos Renda Fixa	0,00	
Fundos de Ações	0,00	
Ações	0,00	0,00%
Derivativos	0,00	0,00%
Outros	0,00	0,00%
Caixa	9.985,62	0,00%
Valores a pagar/receber	-101.869.033,76	-4,69%
PATRIMÔNIO LÍQUIDO	2.172.067.824,79	100,00%

Tipo de Fundo: Renda Fixa CNPJ: 21.919.240/0001-64

FI CAIXA BRASIL 2016 III TÍTULOS PÚBLICOS RENDA FIXA

Títulos Públicos	763.704.258,94	104,19%
LFT	0,00	
LTN	0,00	
NTN	763.704.258,94	
Operação compromissada	674.401,71	0,09%
Títulos Privados	0,00	0,00%
CDB	0,00	
Debêntures	0,00	
Cotas de Fundos	0,00	0,00%
Fundos Renda Fixa	0,00	
Fundos de Ações	0,00	
Ações	0,00	0,00%
Derivativos	0,00	0,00%
Outros	0,00	0,00%
Caixa	2.932,86	0,00%
Valores a pagar/receber	-31.377.478,61	-4,28%
PATRIMÔNIO LÍQUIDO	733.004.114,90	100,00%

**FAZPREV**

Instituto de Previdência dos Serv. Públicos Mun. de Fazenda Rio Grande - PR

DETALHAMENTO DAS CARTEIRAS DOS FUNDOS**Tipo de Fundo: Renda Fixa** CNPJ: 21.919.396/0001-45

FI CAIXA BRASIL 2016 IV TÍTULOS PÚBLICOS RENDA FIXA

Títulos Públicos	751.979.690,10	104,19%
LFT	0,00	
LTN	0,00	
NTN	751.979.690,10	
Operação compromissada	628.542,40	0,09%
Títulos Privados	0,00	0,00%
CDB	0,00	
Debêntures	0,00	
Cotas de Fundos	0,00	0,00%
Fundos Renda Fixa	0,00	
Fundos de Ações	0,00	
Ações	0,00	0,00%
Derivativos	0,00	0,00%
Outros	0,00	0,00%
Caixa	1.597,50	0,00%
Valores a pagar/receber	-30.891.226,61	-4,28%
PATRIMÔNIO LÍQUIDO	721.718.603,39	100,00%

Tipo de Fundo: Renda Fixa CNPJ: 22.791.300/0001-79

FI CAIXA BRASIL 2016 VI TÍTULOS PÚBLICOS RENDA FIXA

Títulos Públicos	454.631.995,84	104,19%
LFT	0,00	
LTN	0,00	
NTN	454.631.995,84	
Operação compromissada	393.850,60	0,09%
Títulos Privados	0,00	0,00%
CDB	0,00	
Debêntures	0,00	
Cotas de Fundos	0,00	0,00%
Fundos Renda Fixa	0,00	
Fundos de Ações	0,00	
Ações	0,00	0,00%
Derivativos	0,00	0,00%
Outros	0,00	0,00%
Caixa	541,42	0,00%
Valores a pagar/receber	-18.679.552,12	-4,28%
PATRIMÔNIO LÍQUIDO	436.346.835,74	100,00%

Tipo de Fundo: Renda Fixa CNPJ: 21.922.168/0001-24

FI CAIXA BRASIL 2016 V TÍTULOS PÚBLICOS RENDA FIXA

Títulos Públicos	1.975.812.285,00	104,19%
LFT	0,00	
LTN	0,00	
NTN	1.975.812.285,00	
Operação compromissada	1.704.887,54	0,09%
Títulos Privados	0,00	0,00%
CDB	0,00	
Debêntures	0,00	
Cotas de Fundos	0,00	0,00%
Fundos Renda Fixa	0,00	
Fundos de Ações	0,00	
Ações	0,00	0,00%
Derivativos	0,00	0,00%
Outros	0,00	0,00%
Caixa	4.807,44	0,00%
Valores a pagar/receber	-81.219.449,62	-4,28%
PATRIMÔNIO LÍQUIDO	1.896.302.530,36	100,00%

**FAZPREV**

Instituto de Previdência dos Serv. Públicos Mun. de Fazenda Rio Grande - PR

RESUMO DAS MOVIMENTAÇÕES - abr/16

Aplicações / Resgates		Resgates	Aplicações
05/04/2016		-R\$ 25.000,00	
	FI CAIXA BRASIL IRF-M 1 TÍTULOS PÚBLICOS RENDA FIXA	-R\$ 25.000,00	
08/04/2016			R\$ 1.234.447,85
	BB PREVIDENCIÁRIO RENDA FIXA IDKA 2 TÍTULOS PÚBLICOS FI		R\$ 700.000,00
	FI CAIXA BRASIL IDKA IPCA 2A TITULOS PUBLICOS RENDA FIXA LP		R\$ 534.447,85
13/04/2016		-R\$ 6.000.000,00	R\$ 6.000.000,00
	FI CAIXA BRASIL IMA-B TÍTULOS PÚBLICOS RENDA FIXA LP		R\$ 6.000.000,00
	FI CAIXA BRASIL IDKA IPCA 2A TITULOS PUBLICOS RENDA FIXA LP	-R\$ 3.000.000,00	
	FI CAIXA BRASIL IMA-B 5 TÍTULOS PÚBLICOS RENDA FIXA LP	-R\$ 3.000.000,00	
20/04/2016		-R\$ 182.697,59	
	FI CAIXA BRASIL TÍTULOS PÚBLICOS RENDA FIXA LP	-R\$ 182.697,59	
29/04/2016			R\$ 49.829,35
	FI CAIXA BRASIL IMA GERAL TÍTULOS PÚBLICOS RENDA FIXA LP		R\$ 9.597,38
	FI CAIXA BRASIL IRF-M 1 TÍTULOS PÚBLICOS RENDA FIXA		R\$ 36.258,46
	FI CAIXA BRASIL TÍTULOS PÚBLICOS RENDA FIXA LP		R\$ 3.973,51

TOTALIZAÇÃO DAS MOVIMENTAÇÕES

Transação		Valor (R\$)
Aplicações	R\$	7.284.277,20
Resgates	-R\$	6.207.697,59
SALDO	R\$	1.076.579,61

**FAZPREV****Instituto de Previdência dos Serv. Públicos Mun. de Fazenda Rio Grande - PR****DEMONSTRATIVO DAS APLICAÇÕES E INVESTIMENTOS DOS RECURSOS - CADPREV****Tipo de Fundo: Renda Fixa**

Nome do Fundo	CNPJ Fundo	Índice Ref.	Ag. de Risco	Nível de Risco	Qtde Cotas	Valor Atual Cota	Valor Total Atual
FI CAIXA BRASIL TÍTULOS PÚBLICOS RENDA FIXA LP	05.164.356/0001-84	CDI	Não Aplica	Não Aplica	468.218,22	2,930495	1.372.111,16
	Nome Instituição		CNPJ Instituição		PL Fundo	% do PL Fundo	
	Caixa Econômica Federal		00.360.305/0001-04		2.060.123.288,43	0,07%	
BB PREVIDENCIÁRIO RENDA FIXA IRF-M TÍTULOS PÚBLICOS FI	07.111.384/0001-69	IRF-M	Não Aplica	Não Aplica	283.075,98	3,68807307	1.044.004,89
	Nome Instituição		CNPJ Instituição		PL Fundo	% do PL Fundo	
	BB Gestão de Recursos DTVM S/A		30.822.936/0001-69		1.734.251.877,97	0,06%	
BB PREVIDENCIÁRIO RENDA FIXA IMA-B TÍTULOS PÚBLICOS FI	07.442.078/0001-05	IMA-B	Não Aplica	Não Aplica	265.488,57	3,624014327	962.134,39
	Nome Instituição		CNPJ Instituição		PL Fundo	% do PL Fundo	
	BB Gestão de Recursos DTVM S/A		30.822.936/0001-69		4.415.365.427,38	0,02%	
BB PREVIDENCIÁRIO RENDA FIXA IMA-B FI	07.861.554/0001-22	IMA-B	Não Aplica	Não Aplica	491.905,22	3,209756986	1.578.896,20
	Nome Instituição		CNPJ Instituição		PL Fundo	% do PL Fundo	
	BB Gestão de Recursos DTVM S/A		30.822.936/0001-69		936.173.791,27	0,17%	
FI-CAIXA CAIXA NOVO BRASIL IMA-B RENDA FIXA LP	10.646.895/0001-90	IMA-B	Não Aplica	Não Aplica	776.048,51	2,177737	1.690.029,56
	Nome Instituição		CNPJ Instituição		PL Fundo	% do PL Fundo	
	Caixa Econômica Federal		00.360.305/0001-04		2.261.669.065,17	0,07%	
FI CAIXA BRASIL IMA-B TÍTULOS PÚBLICOS RENDA FIXA LP	10.740.658/0001-93	IMA-B	Não Aplica	Não Aplica	3.486.177,79	2,046164	7.133.291,50
	Nome Instituição		CNPJ Instituição		PL Fundo	% do PL Fundo	
	Caixa Econômica Federal		00.360.305/0001-04		3.534.413.995,02	0,20%	
FI CAIXA BRASIL IRF-M 1 TÍTULOS PÚBLICOS RENDA FIXA	10.740.670/0001-06	IRF-M 1	Não Aplica	Não Aplica	725.406,35	1,832893	1.329.592,23
	Nome Instituição		CNPJ Instituição		PL Fundo	% do PL Fundo	
	Caixa Econômica Federal		00.360.305/0001-04		9.656.660.209,99	0,01%	
FI CAIXA BRASIL IMA GERAL TÍTULOS PÚBLICOS RENDA FIXA LP	11.061.217/0001-28	IMA - Geral	Não Aplica	Não Aplica	716.904,64	1,868858	1.339.792,96
	Nome Instituição		CNPJ Instituição		PL Fundo	% do PL Fundo	
	Caixa Econômica Federal		00.360.305/0001-04		985.097.077,52	0,14%	
BB PREVIDENCIÁRIO RENDA FIXA IRF-M1 TÍTULOS PÚBLICOS FIC FI	11.328.882/0001-35	IRF-M 1	Não Aplica	Não Aplica	83.916,81	1,919286631	161.060,42
	Nome Instituição		CNPJ Instituição		PL Fundo	% do PL Fundo	
	BB Gestão de Recursos DTVM S/A		30.822.936/0001-69		7.996.525.886,12	0,00%	
BRANCO INSTITUCIONAL FI RENDA FIXA B VÉRTICE 2019	21.347.528/0001-01	IPCA	Não Aplica	Não Aplica	2.996.902,10	1,1251896	3.372.083,08
	Nome Instituição		CNPJ Instituição		PL Fundo	% do PL Fundo	
	Banco Bradesco S.A.		60.746.948/0001-12		74.603.369,76	4,52%	

**FAZPREV****Instituto de Previdência dos Serv. Públicos Mun. de Fazenda Rio Grande - PR****DEMONSTRATIVO DAS APLICAÇÕES E INVESTIMENTOS DOS RECURSOS - CADPREV****Tipo de Fundo: Renda Fixa**

Nome do Fundo	CNPJ Fundo	Índice Ref.	Ag. de Risco	Nível de Risco	Qtde Cotas	Valor Atual Cota	Valor Total Atual
ITAÚ SOBERANO RENDA FIXA IRFM 1 - FI	08.703.063/0001-16	IRF-M 1	Não Aplica	Não Aplica	146.968,41	23,763806	3.492.528,67
	Nome Instituição		CNPJ Instituição		PL Fundo	% do PL Fundo	
	Itaú Unibanco S.A.		60.701.190/0001 04		209.632.562,60	1,67%	
BRADESCO FI REFERENCIADO DI PREMIUM	03.399.411/0001-90	CDI	Não Aplica	Não Aplica	1.137.006,37	8,8430682	10.054.624,87
	Nome Instituição		CNPJ Instituição		PL Fundo	% do PL Fundo	
	Banco Bradesco S.A.		60.746.948/0001-12		6.254.880.112,52	0,16%	
BRADESCO FI RENDA FIXA IRF-M 1 TÍTULOS PÚBLICOS	11.484.558/0001-06	IRF-M 1	Não Aplica	Não Aplica	3.210.669,63	1,8127634	5.820.184,39
	Nome Instituição		CNPJ Instituição		PL Fundo	% do PL Fundo	
	Banco Bradesco S.A.		60.746.948/0001-12		577.688.300,31	1,01%	
BRADESCO INSTITUCIONAL FIC-FI RENDA FIXA IMA-B 5	20.216.216/0001-04	IMA-B 5	Não Aplica	Não Aplica	837.909,62	1,2659819	1.060.778,41
	Nome Instituição		CNPJ Instituição		PL Fundo	% do PL Fundo	
	Banco Bradesco S.A.		60.746.948/0001-12		222.235.586,60	0,48%	
FI CAIXA BRASIL IMA-B 5 TÍTULOS PÚBLICOS RENDA FIXA LP	11.060.913/0001-10	IMA-B 5	Não Aplica	Não Aplica	946.878,25	1,998349	1.892.193,20
	Nome Instituição		CNPJ Instituição		PL Fundo	% do PL Fundo	
	Caixa Econômica Federal		00.360.305/0001-04		4.861.854.444,38	0,04%	
FI CAIXA BRASIL TÍTULOS PÚBLICOS RENDA FIXA LP	05.164.356/0001-84	CDI	Não Aplica	Não Aplica	468.218,22	2,930495	1.372.111,16
	Nome Instituição		CNPJ Instituição		PL Fundo	% do PL Fundo	
	Caixa Econômica Federal		00.360.305/0001-04		2.060.123.288,43	0,07%	
FI CAIXA BRASIL IDKA IPCA 2A TÍTULOS PÚBLICOS RENDA FIXA LP	14.386.926/0001-71	IDkA	Não Aplica	Não Aplica	3.844.920,18	1,507582	5.796.532,46
	Nome Instituição		CNPJ Instituição		PL Fundo	% do PL Fundo	
	Caixa Econômica Federal		00.360.305/0001-04		3.518.146.468,94	0,16%	
FI CAIXA BRASIL IPCA XVI RENDA FIXA CRÉDITO PRIVADO	21.918.896/0001-62	CDI	Não Aplica	Não Aplica	3.200.000,00	1,174571	3.758.627,20
	Nome Instituição		CNPJ Instituição		PL Fundo	% do PL Fundo	
	Caixa Econômica Federal		00.360.305/0001-04		192.399.688,58	1,95%	
FI CAIXA BRASIL IMA B 5+ TÍTULOS PÚBLICOS RENDA FIXA LP	10.577.503/0001-88	IMA-B 5+	Não Aplica	Não Aplica	132.607,68	1,444973	191.614,52
	Nome Instituição		CNPJ Instituição		PL Fundo	% do PL Fundo	
	Caixa Econômica Federal		00.360.305/0001-04		366.103.209,22	0,05%	
BB PREVIDENCIÁRIO RENDA FIXA TÍTULOS PÚBLICOS IX FI	20.734.937/0001-06	IDkA	Não Aplica	Não Aplica	1.875.679,33	1,159033931	2.173.975,99
	Nome Instituição		CNPJ Instituição		PL Fundo	% do PL Fundo	
	BB Gestão de Recursos DTVM S/A		30.822.936/0001-69		2.273.907.762,56	0,10%	

**FAZPREV**

Instituto de Previdência dos Serv. Públicos Mun. de Fazenda Rio Grande - PR

DEMONSTRATIVO DAS APLICAÇÕES E INVESTIMENTOS DOS RECURSOS - CADPREV**Tipo de Fundo: Renda Fixa**

Nome do Fundo	CNPJ Fundo	Índice Ref.	Ag. de Risco	Nível de Risco	Qtde Cotas	Valor Atual Cota	Valor Total Atual
BB PREVIDENCIÁRIO RENDA FIXA IDKA 2 TÍTULOS PÚBLICOS FI	13.322.205/0001-35	IDKA	Não Aplica	Não Aplica	7.316.322,63	1,822125418	13.331.257,42
	Nome Instituição		CNPJ Instituição		PL Fundo	% do PL Fundo	
	BB Gestão de Recursos DTVM S/A		30.822.936/0001-69		6.036.420.623,57	0,22%	

Nome do Fundo	CNPJ Fundo	Índice Ref.	Ag. de Risco	Nível de Risco	Qtde Cotas	Valor Atual Cota	Valor Total Atual
FI CAIXA BRASIL 2016 II TÍTULOS PÚBLICOS RENDA FIXA	21.919.988/0001-42	IPCA	Não Aplica	Não Aplica	5.000.000,00	1,084643	5.423.215,00
	Nome Instituição		CNPJ Instituição		PL Fundo	% do PL Fundo	
	Caixa Econômica Federal		00.360.305/0001-04		821.632.248,70	0,66%	

Nome do Fundo	CNPJ Fundo	Índice Ref.	Ag. de Risco	Nível de Risco	Qtde Cotas	Valor Atual Cota	Valor Total Atual
FI CAIXA BRASIL 2016 III TÍTULOS PÚBLICOS RENDA FIXA	21.919.240/0001-64	IPCA	Não Aplica	Não Aplica	5.000.000,00	1,068172	5.340.860,00
	Nome Instituição		CNPJ Instituição		PL Fundo	% do PL Fundo	
	Caixa Econômica Federal		00.360.305/0001-04		764.347.747,53	0,70%	

Nome do Fundo	CNPJ Fundo	Índice Ref.	Ag. de Risco	Nível de Risco	Qtde Cotas	Valor Atual Cota	Valor Total Atual
FI CAIXA BRASIL 2016 IV TÍTULOS PÚBLICOS RENDA FIXA	21.919.396/0001-45	IPCA	Não Aplica	Não Aplica	5.000.000,00	1,057389	5.286.945,00
	Nome Instituição		CNPJ Instituição		PL Fundo	% do PL Fundo	
	Caixa Econômica Federal		00.360.305/0001-04		752.578.126,03	0,70%	

Nome do Fundo	CNPJ Fundo	Índice Ref.	Ag. de Risco	Nível de Risco	Qtde Cotas	Valor Atual Cota	Valor Total Atual
FI CAIXA BRASIL 2016 V TÍTULOS PÚBLICOS RENDA FIXA	21.922.168/0001-24	IPCA	Não Aplica	Não Aplica	2.950.348,46	1,078802	3.182.841,82
	Nome Instituição		CNPJ Instituição		PL Fundo	% do PL Fundo	
	Caixa Econômica Federal		00.360.305/0001-04		988.717.906,34	0,32%	

Nome do Fundo	CNPJ Fundo	Índice Ref.	Ag. de Risco	Nível de Risco	Qtde Cotas	Valor Atual Cota	Valor Total Atual
FI CAIXA BRASIL 2016 VI TÍTULOS PÚBLICOS RENDA FIXA	22.791.300/0001-79	IPCA	Não Aplica	Não Aplica	4.000.000,00	1,062088	4.248.352,00
	Nome Instituição		CNPJ Instituição		PL Fundo	% do PL Fundo	
	Caixa Econômica Federal		00.360.305/0001-04		455.008.173,75	0,93%	

Tipo de Fundo: Renda Variável e Multimercado

Nome do Fundo	CNPJ Fundo	Índice Ref.	Ag. de Risco	Nível de Risco	Qtde Cotas	Valor Atual Cota	Valor Total Atual
BB AÇÕES IBRX INDEXADO FIC-FI	30.847.180/0001-02	IBRX	Não Aplica	Não Aplica	49.480,11	5,473461328	270.827,48
	Nome Instituição		CNPJ Instituição		PL Fundo	% do PL Fundo	
	BB Gestão de Recursos DTVM S/A		30.822.936/0001-69		105.166.918,95	0,26%	

Nome do Fundo	CNPJ Fundo	Índice Ref.	Ag. de Risco	Nível de Risco	Qtde Cotas	Valor Atual Cota	Valor Total Atual
ITAÚ INSTITUCIONAL MULTIMERCADO JUROS E MOEDAS - FI	00.973.117/0001-51	CDI	Não Aplica	Não Aplica	15.491,05	232,538716	3.602.269,69
	Nome Instituição		CNPJ Instituição		PL Fundo	% do PL Fundo	
	Itaú Unibanco S.A.		60.701.190/0001-04		202.555.375,26	1,78%	

Informações:

A AMX CONSULTORIA DE INVESTIMENTOS LTDA (“AMX Capital – Consultoria de Investimentos”) é uma consultoria de valores mobiliários com funcionamento autorizado pela Comissão de Valores Mobiliário (CVM), com especialidade no segmento previdenciário e institucional.

Através do Ato Declaratório de nº 14.576, de 20 de outubro de 2015, o Superintendente de Relações com Investidores Institucionais da Comissão de Valores Mobiliários, no uso da competência que lhe foi delegada pela Deliberação CVM nº 158, de 21/07/93, autoriza a AMX CONSULTORIA DE INVESTIMENTOS LTDA, C.N.P.J. nº 22.863.573/0001-81, a prestar os serviços de Consultor de Valores Mobiliários, previstos no artigo 27 da lei nº 6.385/76, de 07 de dezembro de 1976.

Através do Ato Declaratório nº 12.350, de 25 de maio de 2012, o Superintendente de Relações com Investidores Institucionais da Comissão de Valores Mobiliários, no uso da competência que lhe foi delegada pela Deliberação CVM nº 158, de 21/07/93, autoriza o Sr. MARCELO WEBER (registrado na CVM sob nº 761-7), C.P.F. nº 036.747.839-08, a prestar os serviços de Consultor de Valores Mobiliários, previstos no artigo 27 da lei nº 6.385/76, de 07 de dezembro de 1976.

Fale Conosco

Av. Martin Luther, 111 – 6º andar
Sala 608
Victor Konder – Blumenau – SC
CEP: 89012-010
Fone: (47) 3232-2290
contato@amxcapital.com.br

