



FAZPREV

[RELATÓRIO MENSAL DE GESTÃO]

Janeiro - 2016



VERSÃO 2.3

Introdução

O presente relatório tem por objetivo cumprir as exigências legais, dispostos pela Resolução do CMN nº 3.922/10, e a Portaria MPS nº 519/11 e as suas alterações subsequentes, as Portarias MPS nº 170/12 e nº 440/13.

O conteúdo do relatório é baseado em informações obtidas nos Regimes Próprios de Previdência Social (RPPS), além de outras informações de domínio público.

A análise de investimentos se limita a carteira de investimentos, excluindo movimentações em conta corrente, ou outros investimentos fora do contexto de alocação dos RPPS.

O trabalho de consultoria de investimentos é feito com imparcialidade e transparência, e busca tão somente contribuir aos institutos de previdência para buscar as melhores alocações baseados em risco e retorno, sempre com objetivo de cumprir as metas atuariais.

Nossas análises de investimento, em conformidade com as normas da CVM e ANBIMA, não devem assegurar prometer ou sugerir a existência de resultados futuros ou isenção de risco para o investidor.

A análise de desempenho e características gerais de investimento é limitada aos fundos de investimento, e não indicamos ou recomendamos gestores de fundos ou instituições financeiras.

Conteúdo

O Relatório Mensal de Gestão do abrangerá os seguintes aspectos:

RELATÓRIOS GERENCIAIS

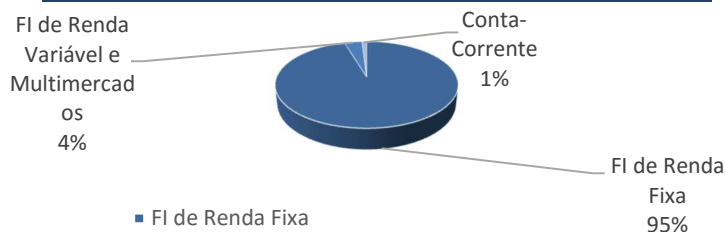
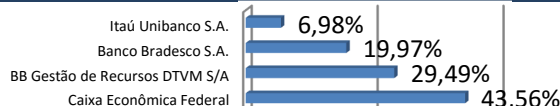
Carteira de Investimentos - Composição	<u>1</u>
Carteira de Investimentos – Riscos	<u>2</u>
Carteira de Investimentos – Evolução Mensal	<u>3</u>
Rentabilidade dos Fundos de Investimento	<u>4</u>
Participação dos Fundos na Rentabilidade da Carteira	<u>5</u>
Rentabilidade da Carteira Consolidada	<u>6</u>
Distribuição da Carteira por Índices	<u>7</u>
Enquadramento da Carteira por Fundos	<u>8</u>
Enquadramento da Carteira por Aplicações	<u>9</u>
Consolidação das Carteiras dos Fundos	<u>10</u>
Detalhamento das Carteiras dos Fundos	<u>11</u>
Resumo das Movimentações	<u>12</u>
Demonstrativo das Aplicações e Investimentos dos Recursos - CADPREV	<u>13</u>

CARTA DE PERSPECTIVAS ECONÔMICAS

RELATÓRIOS DE BACKOFFICE E EXTRATOS BANCÁRIOS

**FAZPREV****Instituto de Previdência dos Serv. Públicos Mun. de Fazenda Rio Grande - PR****CARTEIRA DE INVESTIMENTOS - COMPOSIÇÃO**

FUNDOS DE INVESTIMENTO (FI)	dezembro-15	janeiro-16	%
FI de Renda Fixa	92.700.266,97	94.539.709,87	1,98%
BB PREVIDENCIÁRIO RENDA FIXA IDKA 2 TÍTULOS PÚBLICOS FI	11.832.091,65	12.189.155,51	3,02%
BB PREVIDENCIÁRIO RENDA FIXA IMA-B FI	1.387.958,19	1.413.984,93	1,88%
BB PREVIDENCIÁRIO RENDA FIXA IMA-B TÍTULOS PÚBLICOS FI	844.470,86	859.909,87	1,83%
BB PREVIDENCIÁRIO RENDA FIXA IRF-M TÍTULOS PÚBLICOS FI	935.007,91	960.573,88	2,73%
BB PREVIDENCIÁRIO RENDA FIXA IRF-M1 TÍTULOS PÚBLICOS FIC FI	153.178,61	155.666,50	1,62%
BB PREVIDENCIÁRIO RENDA FIXA PERFIL FIC-FI	10.887.083,78	11.001.780,79	1,05%
BRANDESCO FI RENDA FIXA IRF-M 1 TÍTULOS PÚBLICOS	5.536.077,30	5.627.464,28	1,65%
BRANDESCO FI REFERENCIADO DI PREMIUM	9.639.683,73	9.740.993,28	1,05%
BRANDESCO INSTITUCIONAL FIC-FI RENDA FIXA IMA-B 5	990.964,37	1.020.418,31	2,97%
BRANDESCO INSTITUCIONAL FI RENDA FIXA B VÉRTICE 2019	3.104.570,91	3.226.326,65	3,92%
BB PREVIDENCIÁRIO RENDA FIXA TÍTULOS PÚBLICOS IX FI	2.138.679,82	2.177.315,12	1,81%
FI CAIXA BRASIL 2016 II TÍTULOS PÚBLICOS RENDA FIXA	5.352.765,00	5.436.900,00	1,57%
FI CAIXA BRASIL 2016 III TÍTULOS PÚBLICOS RENDA FIXA	5.271.480,00	5.354.330,00	1,57%
FI CAIXA BRASIL 2016 IV TÍTULOS PÚBLICOS RENDA FIXA	5.218.620,00	5.300.640,00	1,57%
FI CAIXA BRASIL 2016 V TÍTULOS PÚBLICOS RENDA FIXA	3.144.342,72	3.193.752,21	1,57%
FI CAIXA BRASIL 2016 VI TÍTULOS PÚBLICOS RENDA FIXA	4.199.236,00	4.265.184,00	1,57%
FI CAIXA BRASIL IPCA XVI RENDA FIXA CRÉDITO PRIVADO	3.475.673,60	3.609.059,20	3,84%
FI CAIXA BRASIL IMA B 5+ TITULOS PÚBLICOS RENDA FIXA LP	161.817,04	163.552,74	1,07%
FI CAIXA BRASIL IDKA IPCA 2A TITULOS PUBLICOS RENDA FIXA LP	7.769.024,87	7.991.982,75	2,87%
FI CAIXA BRASIL IMA GERAL TÍTULOS PÚBLICOS RENDA FIXA LP	1.150.257,59	1.172.889,76	1,97%
FI CAIXA BRASIL IMA-B 5 TÍTULOS PÚBLICOS RENDA FIXA LP	2.528.447,37	2.602.059,18	2,91%
FI CAIXA BRASIL IMA-B TÍTULOS PÚBLICOS RENDA FIXA LP	411.831,67	419.162,88	1,78%
FI CAIXA BRASIL IRF-M 1 TÍTULOS PÚBLICOS RENDA FIXA	1.261.833,91	1.272.225,96	0,82%
FI CAIXA BRASIL TÍTULOS PÚBLICOS RENDA FIXA LP	1.657.213,84	1.676.374,07	1,16%
FIC-FI CAIXA NOVO BRASIL IMA-B RENDA FIXA LP	322.844,92	328.163,59	1,65%
ITAÚ SOBERANO RENDA FIXA IRFM 1 - FI	3.325.111,31	3.379.844,41	1,65%
FI de Renda Variável e Multimercados	3.663.577,45	3.687.974,78	0,67%
BB AÇÕES IBRX INDEXADO FIC-FI	224.602,81	210.514,85	-6,27%
ITAÚ INSTITUCIONAL MULTIMERCADO JUROS E MOEDAS - FI	3.438.974,64	3.477.459,93	1,12%
Conta-Corrente	41.639,96	968.636,56	2226,22%
BANCO DO BRASIL	-	-	-
CAIXA ECONÔMICA FEDERAL	41.539,46	968.636,56	2231,85%
ITAÚ	-	-	-
BRANDESCO	100,50	-	-100,00%
TOTAL DA CARTEIRA	96.405.484,38	99.196.321,21	2,89%

Composição da Carteira por Segmento (%)**Composição da Carteira por Instituição (%)**0% **Participação (%)** 50%

- ↓ Resgate de Recursos
- ↑ Entrada de Recursos
- ⊗ Resgate Total
- Nova Aplicação

LEGENDA:

- FI de Renda Fixa
- FI de Renda Variável e Multimercados
- Conta-Corrente

FAZPREV - Relatório Mensal - jan/2016



FAZPREV

Instituto de Previdência dos Serv. Públicos Mun. de Fazenda Rio Grande - PR

CARTEIRA DE INVESTIMENTOS - RISCOS

FUNDOS DE INVESTIMENTO (FI)	% CDI		Volatilidade			Risco		
	Acima	Abaixo	3m	6m	12m	Sharpe	VaR	%
FI de Renda Fixa								
BB PREVIDENCIÁRIO RENDA FIXA IDKA 2 TÍTULOS PÚBLICOS FI	139	112	2,9%	2,9%	2,9%	1,10	R\$ 52.262	0,4%
BB PREVIDENCIÁRIO RENDA FIXA IMA-B FI	124	127	5,1%	5,1%	5,1%	- 1,19	R\$ 10.536	0,7%
BB PREVIDENCIÁRIO RENDA FIXA IMA-B TÍTULOS PÚBLICOS FI	124	127	5,1%	5,1%	5,1%	- 1,21	R\$ 6.413	0,7%
BB PREVIDENCIÁRIO RENDA FIXA IRF-M TÍTULOS PÚBLICOS FI	119	132	3,0%	3,0%	3,0%	- 1,86	R\$ 4.228	0,4%
BB PREVIDENCIÁRIO RENDA FIXA IRF-M1 TÍTULOS PÚBLICOS FIC FI	120	131	0,5%	0,5%	0,5%	- 0,20	R\$ 112	0,1%
BB PREVIDENCIÁRIO RENDA FIXA PERFIL FIC-FI	162	89	0,1%	0,1%	0,1%	3,94	R\$ 848	0,0%
BRADESCO FI RENDA FIXA IRF-M 1 TÍTULOS PÚBLICOS	120	131	0,6%	0,6%	0,6%	0,07	R\$ 4.647	0,1%
BRADESCO FI REFERENCIADO DI PREMIUM	170	81	0,0%	0,0%	0,0%	5,67	R\$ 245	0,0%
BRADESCO INSTITUCIONAL FIC-FI RENDA FIXA IMA-B 5	138	113	3,0%	3,0%	3,0%	0,73	R\$ 4.534	0,4%
BRADESCO INSTITUCIONAL FI RENDA FIXA B VÉRTICE 2019	57	37	7,5%	7,5%	7,5%		R\$ 35.554	1,1%
BB PREVIDENCIÁRIO RENDA FIXA TÍTULOS PÚBLICOS IX FI	107	76	1,2%	1,2%	1,2%		R\$ 3.895	0,2%
FI CAIXA BRASIL 2016 II TÍTULOS PÚBLICOS RENDA FIXA	102	74	0,9%	0,9%	0,9%		R\$ 6.943	0,1%
FI CAIXA BRASIL 2016 III TÍTULOS PÚBLICOS RENDA FIXA	90	61	0,9%	0,9%	0,9%		R\$ 6.838	0,1%
FI CAIXA BRASIL 2016 IV TÍTULOS PÚBLICOS RENDA FIXA	79	51	0,9%	0,9%	0,9%		R\$ 6.768	0,1%
FI CAIXA BRASIL 2016 V TÍTULOS PÚBLICOS RENDA FIXA	71	42	0,9%	0,9%	0,9%		R\$ 4.075	0,1%
FI CAIXA BRASIL 2016 VI TÍTULOS PÚBLICOS RENDA FIXA	60	28	0,9%	0,9%	0,9%		R\$ 5.438	0,1%
FI CAIXA BRASIL IPCA XVI RENDA FIXA CRÉDITO PRIVADO	154	44	4,4%	4,4%	4,4%		R\$ 23.166	0,6%
FI CAIXA BRASIL IMA B 5+ TITULOS PÚBLICOS RENDA FIXA LP	125	126	7,3%	7,3%	7,3%	- 1,50	R\$ 1.744	1,1%
FI CAIXA BRASIL IDKA IPCA 2A TITULOS PUBLICOS RENDA FIXA LP	139	112	2,8%	2,8%	2,8%	1,15	R\$ 32.941	0,4%
FI CAIXA BRASIL IMA GERAL TÍTULOS PÚBLICOS RENDA FIXA LP	123	128	2,8%	2,8%	2,8%	- 1,69	R\$ 4.789	0,4%
FI CAIXA BRASIL IMA-B 5 TÍTULOS PÚBLICOS RENDA FIXA LP	139	112	3,0%	3,0%	3,0%	0,84	R\$ 11.436	0,4%
FI CAIXA BRASIL IMA-B TÍTULOS PÚBLICOS RENDA FIXA LP	126	125	5,3%	5,3%	5,3%	- 1,41	R\$ 3.237	0,8%
FI CAIXA BRASIL IRF-M 1 TÍTULOS PÚBLICOS RENDA FIXA	122	129	0,5%	0,5%	0,5%	0,05	R\$ 936	0,1%
FI CAIXA BRASIL TÍTULOS PÚBLICOS RENDA FIXA LP	112	139	0,2%	0,2%	0,2%	- 2,17	R\$ 416	0,0%
FIC-FI CAIXA NOVO BRASIL IMA-B RENDA FIXA LP	124	127	4,5%	4,5%	4,5%	- 1,38	R\$ 2.170	0,7%
ITAÚ SOBERANO RENDA FIXA IRFM 1 - FI	125	126	0,5%	0,5%	0,5%	- 0,03	R\$ 2.395	0,1%
FI de Renda Variável e Multimercados								
BB AÇÕES IBRX INDEXADO FIC-FI	106	145	25,0%	25,0%	25,0%	- 1,12	R\$ 7.716	3,7%
ITAÚ INSTITUCIONAL MULTIMERCADO JUROS E MOEDAS - FI	114	137	0,2%	0,2%	0,2%	- 1,11	R\$ 942	0,0%

Risco x Retorno (diariamente últimos 12 meses)



**FAZPREV**

Instituto de Previdência dos Serv. Públicos Mun. de Fazenda Rio Grande - PR

CARTEIRA DE INVESTIMENTOS - MENSAL

FUNDOS DE INVESTIMENTO (FI)	janeiro-16	fevereiro-16	março-16
FI de Renda Fixa, Renda Variável e Multimercados			
BB PREVIDENCIÁRIO RENDA FIXA IDKA 2 TÍTULOS PÚBLICOS FI	12.189.155,51	-	-
BB PREVIDENCIÁRIO RENDA FIXA IMA-B FI	1.413.984,93	-	-
BB PREVIDENCIÁRIO RENDA FIXA IMA-B TÍTULOS PÚBLICOS FI	859.909,87	-	-
BB PREVIDENCIÁRIO RENDA FIXA IRF-M TÍTULOS PÚBLICOS FI	960.573,88	-	-
BB PREVIDENCIÁRIO RENDA FIXA IRF-M1 TÍTULOS PÚBLICOS FIC FI	155.666,50	-	-
BB PREVIDENCIÁRIO RENDA FIXA PERFIL FIC-FI	11.001.780,79	-	-
BRADESCO FI RENDA FIXA IRF-M 1 TÍTULOS PÚBLICOS	5.627.464,28	-	-
BRADESCO FI REFERENCIADO DI PREMIUM	9.740.993,28	-	-
BRADESCO INSTITUCIONAL FIC-FI RENDA FIXA IMA-B 5	1.020.418,31	-	-
BRADESCO INSTITUCIONAL FI RENDA FIXA B VÉRTICE 2019	3.226.326,65	-	-
BB PREVIDENCIÁRIO RENDA FIXA TÍTULOS PÚBLICOS IX FI	2.177.315,12	-	-
FI CAIXA BRASIL 2016 II TÍTULOS PÚBLICOS RENDA FIXA	5.436.900,00	-	-
FI CAIXA BRASIL 2016 III TÍTULOS PÚBLICOS RENDA FIXA	5.354.330,00	-	-
FI CAIXA BRASIL 2016 IV TÍTULOS PÚBLICOS RENDA FIXA	5.300.640,00	-	-
FI CAIXA BRASIL 2016 V TÍTULOS PÚBLICOS RENDA FIXA	3.193.752,21	-	-
FI CAIXA BRASIL 2016 VI TÍTULOS PÚBLICOS RENDA FIXA	4.265.184,00	-	-
FI CAIXA BRASIL IPCA XVI RENDA FIXA CRÉDITO PRIVADO	3.609.059,20	-	-
FI CAIXA BRASIL IMA B 5+ TITULOS PÚBLICOS RENDA FIXA LP	163.552,74	-	-
FI CAIXA BRASIL IDKA IPCA 2A TITULOS PUBLICOS RENDA FIXA LP	7.991.982,75	-	-
FI CAIXA BRASIL IMA GERAL TÍTULOS PÚBLICOS RENDA FIXA LP	1.172.889,76	-	-
FI CAIXA BRASIL IMA-B 5 TÍTULOS PÚBLICOS RENDA FIXA LP	2.602.059,18	-	-
FI CAIXA BRASIL IMA-B TÍTULOS PÚBLICOS RENDA FIXA LP	419.162,88	-	-
FI CAIXA BRASIL IRF-M 1 TÍTULOS PÚBLICOS RENDA FIXA	1.272.225,96	-	-
FI CAIXA BRASIL TÍTULOS PÚBLICOS RENDA FIXA LP	1.676.374,07	-	-
FIC-FI CAIXA NOVO BRASIL IMA-B RENDA FIXA LP	328.163,59	-	-
ITAÚ SOBERANO RENDA FIXA IRFM 1 - FI	3.379.844,41	-	-
BB AÇÕES IBRX INDEXADO FIC-FI	210.514,85	-	-
ITAÚ INSTITUCIONAL MULTIMERCADO JUROS E MOEDAS - FI	3.477.459,93	-	-
Conta-Corrente			
CAIXA ECONÔMICA FEDERAL	968.636,56	-	-
BANCO DO BRASIL	-	-	-
ITAÚ	-	-	-
BRADESCO	-	-	-
TOTAL DA CARTEIRA	99.196.321,21	-	-



FAZPREV

Instituto de Previdência dos Serv. Públicos Mun. de Fazenda Rio Grande - PR

CARTEIRA DE INVESTIMENTOS - MENSAL

FUNDOS DE INVESTIMENTO (FI)	abril-16	maio-16	junho-16
FI de Renda Fixa, Renda Variável e Multimercados			
BB PREVIDENCIÁRIO RENDA FIXA IDKA 2 TÍTULOS PÚBLICOS FI	-	-	-
BB PREVIDENCIÁRIO RENDA FIXA IMA-B FI	-	-	-
BB PREVIDENCIÁRIO RENDA FIXA IMA-B TÍTULOS PÚBLICOS FI	-	-	-
BB PREVIDENCIÁRIO RENDA FIXA IRF-M TÍTULOS PÚBLICOS FI	-	-	-
BB PREVIDENCIÁRIO RENDA FIXA IRF-M1 TÍTULOS PÚBLICOS FIC FI	-	-	-
BB PREVIDENCIÁRIO RENDA FIXA PERFIL FIC-FI	-	-	-
BRADESCO FI RENDA FIXA IRF-M 1 TÍTULOS PÚBLICOS	-	-	-
BRADESCO FI REFERENCIADO DI PREMIUM	-	-	-
BRADESCO INSTITUCIONAL FIC-FI RENDA FIXA IMA-B 5	-	-	-
BRADESCO INSTITUCIONAL FI RENDA FIXA B VÉRTICE 2019	-	-	-
BB PREVIDENCIÁRIO RENDA FIXA TÍTULOS PÚBLICOS IX FI	-	-	-
FI CAIXA BRASIL 2016 II TÍTULOS PÚBLICOS RENDA FIXA	-	-	-
FI CAIXA BRASIL 2016 III TÍTULOS PÚBLICOS RENDA FIXA	-	-	-
FI CAIXA BRASIL 2016 IV TÍTULOS PÚBLICOS RENDA FIXA	-	-	-
FI CAIXA BRASIL 2016 V TÍTULOS PÚBLICOS RENDA FIXA	-	-	-
FI CAIXA BRASIL 2016 VI TÍTULOS PÚBLICOS RENDA FIXA	-	-	-
FI CAIXA BRASIL IPCA XVI RENDA FIXA CRÉDITO PRIVADO	-	-	-
FI CAIXA BRASIL IMA B 5+ TITULOS PÚBLICOS RENDA FIXA LP	-	-	-
FI CAIXA BRASIL IDKA IPCA 2A TITULOS PUBLICOS RENDA FIXA LP	-	-	-
FI CAIXA BRASIL IMA GERAL TÍTULOS PÚBLICOS RENDA FIXA LP	-	-	-
FI CAIXA BRASIL IMA-B 5 TÍTULOS PÚBLICOS RENDA FIXA LP	-	-	-
FI CAIXA BRASIL IMA-B TÍTULOS PÚBLICOS RENDA FIXA LP	-	-	-
FI CAIXA BRASIL IRF-M 1 TÍTULOS PÚBLICOS RENDA FIXA	-	-	-
FI CAIXA BRASIL TÍTULOS PÚBLICOS RENDA FIXA LP	-	-	-
FIC-FI CAIXA NOVO BRASIL IMA-B RENDA FIXA LP	-	-	-
ITAÚ SOBERANO RENDA FIXA IRFM 1 - FI	-	-	-
BB AÇÕES IBRX INDEXADO FIC-FI	-	-	-
ITAÚ INSTITUCIONAL MULTIMERCADO JUROS E MOEDAS - FI	-	-	-
Conta-Corrente			
CAIXA ECONÔMICA FEDERAL	-	-	-
BANCO DO BRASIL	-	-	-
ITAÚ	-	-	-
BRADESCO	-	-	-
TOTAL DA CARTEIRA	-	-	-

**FAZPREV**

Instituto de Previdência dos Serv. Públicos Mun. de Fazenda Rio Grande - PR

CARTEIRA DE INVESTIMENTOS - MENSAL

FUNDOS DE INVESTIMENTO (FI)	julho-16	agosto-16	setembro-16
FI de Renda Fixa, Renda Variável e Multimercados			
BB PREVIDENCIÁRIO RENDA FIXA IDKA 2 TÍTULOS PÚBLICOS FI	-	-	-
BB PREVIDENCIÁRIO RENDA FIXA IMA-B FI	-	-	-
BB PREVIDENCIÁRIO RENDA FIXA IMA-B TÍTULOS PÚBLICOS FI	-	-	-
BB PREVIDENCIÁRIO RENDA FIXA IRF-M TÍTULOS PÚBLICOS FI	-	-	-
BB PREVIDENCIÁRIO RENDA FIXA IRF-M1 TÍTULOS PÚBLICOS FIC FI	-	-	-
BB PREVIDENCIÁRIO RENDA FIXA PERFIL FIC-FI	-	-	-
BRANCO FI RENDA FIXA IRF-M 1 TÍTULOS PÚBLICOS	-	-	-
BRANCO FI REFERENCIADO DI PREMIUM	-	-	-
BRANCO INSTITUCIONAL FIC-FI RENDA FIXA IMA-B 5	-	-	-
BRANCO INSTITUCIONAL FI RENDA FIXA B VÉRTICE 2019	-	-	-
BB PREVIDENCIÁRIO RENDA FIXA TÍTULOS PÚBLICOS IX FI	-	-	-
FI CAIXA BRASIL 2016 II TÍTULOS PÚBLICOS RENDA FIXA	-	-	-
FI CAIXA BRASIL 2016 III TÍTULOS PÚBLICOS RENDA FIXA	-	-	-
FI CAIXA BRASIL 2016 IV TÍTULOS PÚBLICOS RENDA FIXA	-	-	-
FI CAIXA BRASIL 2016 V TÍTULOS PÚBLICOS RENDA FIXA	-	-	-
FI CAIXA BRASIL 2016 VI TÍTULOS PÚBLICOS RENDA FIXA	-	-	-
FI CAIXA BRASIL IPCA XVI RENDA FIXA CRÉDITO PRIVADO	-	-	-
FI CAIXA BRASIL IMA B 5+ TITULOS PÚBLICOS RENDA FIXA LP	-	-	-
FI CAIXA BRASIL IDKA IPCA 2A TITULOS PUBLICOS RENDA FIXA LP	-	-	-
FI CAIXA BRASIL IMA GERAL TÍTULOS PÚBLICOS RENDA FIXA LP	-	-	-
FI CAIXA BRASIL IMA-B 5 TÍTULOS PÚBLICOS RENDA FIXA LP	-	-	-
FI CAIXA BRASIL IMA-B TÍTULOS PÚBLICOS RENDA FIXA LP	-	-	-
FI CAIXA BRASIL IRF-M 1 TÍTULOS PÚBLICOS RENDA FIXA	-	-	-
FI CAIXA BRASIL TÍTULOS PÚBLICOS RENDA FIXA LP	-	-	-
FIC-FI CAIXA NOVO BRASIL IMA-B RENDA FIXA LP	-	-	-
ITAÚ SOBERANO RENDA FIXA IRFM 1 - FI	-	-	-
BB AÇÕES IBRX INDEXADO FIC-FI	-	-	-
ITAÚ INSTITUCIONAL MULTIMERCADO JUROS E MOEDAS - FI	-	-	-
Conta-Corrente			
CAIXA ECONÔMICA FEDERAL	-	-	-
BANCO DO BRASIL	-	-	-
ITAÚ	-	-	-
BRANCO	-	-	-
TOTAL DA CARTEIRA	-	-	-

**FAZPREV**

Instituto de Previdência dos Serv. Públicos Mun. de Fazenda Rio Grande - PR

CARTEIRA DE INVESTIMENTOS - MENSAL

FUNDOS DE INVESTIMENTO (FI)	outubro-16	novembro-16	dezembro-16
FI de Renda Fixa, Renda Variável e Multimercados			
BB PREVIDENCIÁRIO RENDA FIXA IDKA 2 TÍTULOS PÚBLICOS FI	-	-	-
BB PREVIDENCIÁRIO RENDA FIXA IMA-B FI	-	-	-
BB PREVIDENCIÁRIO RENDA FIXA IMA-B TÍTULOS PÚBLICOS FI	-	-	-
BB PREVIDENCIÁRIO RENDA FIXA IRF-M TÍTULOS PÚBLICOS FI	-	-	-
BB PREVIDENCIÁRIO RENDA FIXA IRF-M1 TÍTULOS PÚBLICOS FIC FI	-	-	-
BB PREVIDENCIÁRIO RENDA FIXA PERFIL FIC-FI	-	-	-
BRADESCO FI RENDA FIXA IRF-M 1 TÍTULOS PÚBLICOS	-	-	-
BRADESCO FI REFERENCIADO DI PREMIUM	-	-	-
BRADESCO INSTITUCIONAL FIC-FI RENDA FIXA IMA-B 5	-	-	-
BRADESCO INSTITUCIONAL FI RENDA FIXA B VÉRTICE 2019	-	-	-
BB PREVIDENCIÁRIO RENDA FIXA TÍTULOS PÚBLICOS IX FI	-	-	-
FI CAIXA BRASIL 2016 II TÍTULOS PÚBLICOS RENDA FIXA	-	-	-
FI CAIXA BRASIL 2016 III TÍTULOS PÚBLICOS RENDA FIXA	-	-	-
FI CAIXA BRASIL 2016 IV TÍTULOS PÚBLICOS RENDA FIXA	-	-	-
FI CAIXA BRASIL 2016 V TÍTULOS PÚBLICOS RENDA FIXA	-	-	-
FI CAIXA BRASIL 2016 VI TÍTULOS PÚBLICOS RENDA FIXA	-	-	-
FI CAIXA BRASIL IPCA XVI RENDA FIXA CRÉDITO PRIVADO	-	-	-
FI CAIXA BRASIL IMA B 5+ TITULOS PÚBLICOS RENDA FIXA LP	-	-	-
FI CAIXA BRASIL IDKA IPCA 2A TITULOS PUBLICOS RENDA FIXA LP	-	-	-
FI CAIXA BRASIL IMA GERAL TÍTULOS PÚBLICOS RENDA FIXA LP	-	-	-
FI CAIXA BRASIL IMA-B 5 TÍTULOS PÚBLICOS RENDA FIXA LP	-	-	-
FI CAIXA BRASIL IMA-B TÍTULOS PÚBLICOS RENDA FIXA LP	-	-	-
FI CAIXA BRASIL IRF-M 1 TÍTULOS PÚBLICOS RENDA FIXA	-	-	-
FI CAIXA BRASIL TÍTULOS PÚBLICOS RENDA FIXA LP	-	-	-
FIC-FI CAIXA NOVO BRASIL IMA-B RENDA FIXA LP	-	-	-
ITAÚ SOBERANO RENDA FIXA IRFM 1 - FI	-	-	-
BB AÇÕES IBRX INDEXADO FIC-FI	-	-	-
ITAÚ INSTITUCIONAL MULTIMERCADO JUROS E MOEDAS - FI	-	-	-
Conta-Corrente			
CAIXA ECONÔMICA FEDERAL	-	-	-
BANCO DO BRASIL	-	-	-
ITAÚ	-	-	-
BRADESCO	-	-	-
TOTAL DA CARTEIRA	-	-	-



FAZPREV

Instituto de Previdência dos Serv. Públicos Mun. de Fazenda Rio Grande - PR

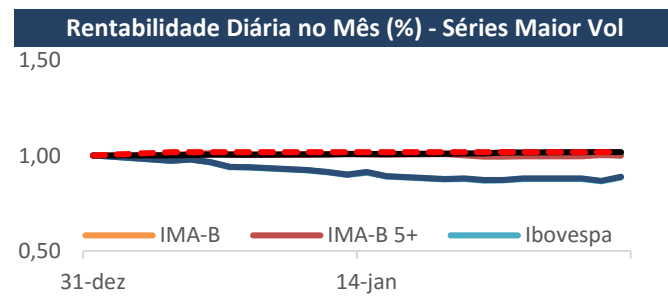
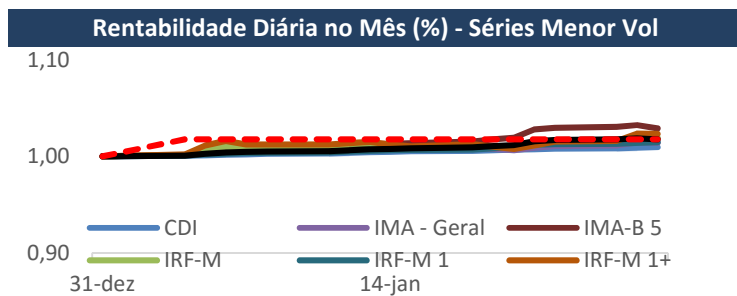
RENTABILIDADE DOS FUNDOS DE INVESTIMENTO

FUNDOS DE INVESTIMENTO (FI)	Bench	Rentabilidade			% da Meta		
		jan	2016	12 m	jan	2016	12 m
FI de Renda Fixa							
BB PREVIDENCIÁRIO RENDA FIXA IDKA 2 TÍTULOS PÚBLICOS FI	IDKA	3,02%	3,02%	16,60%	171%	200%	96%
BB PREVIDENCIÁRIO RENDA FIXA IMA-B FI	IMA-B	1,88%	1,88%	7,34%	106%	124%	42%
BB PREVIDENCIÁRIO RENDA FIXA IMA-B TÍTULOS PÚBLICOS FI	IMA-B	1,83%	1,83%	7,23%	104%	121%	42%
BB PREVIDENCIÁRIO RENDA FIXA IRF-M TÍTULOS PÚBLICOS FI	IRF-M	2,73%	2,73%	7,80%	155%	181%	45%
BB PREVIDENCIÁRIO RENDA FIXA IRF-M1 TÍTULOS PÚBLICOS FIC FI	IRF-M 1	1,62%	1,62%	13,28%	92%	108%	77%
BB PREVIDENCIÁRIO RENDA FIXA PERFIL FIC-FI	CDI	1,05%	1,05%	13,59%	60%	70%	78%
BRADERCO FI RENDA FIXA IRF-M 1 TÍTULOS PÚBLICOS	IRF-M 1	1,65%	1,65%	13,42%	93%	109%	77%
BRADERCO FI REFERENCIADO DI PREMIUM	CDI	1,05%	1,05%	13,48%	60%	70%	78%
BRADERCO INSTITUCIONAL FIC-FI RENDA FIXA IMA-B 5	IMA-B 5	2,97%	2,97%	15,60%	169%	197%	90%
BRADERCO INSTITUCIONAL FI RENDA FIXA B VÉRTICE 2019	IPCA	3,92%	3,92%		222%	260%	-
BB PREVIDENCIÁRIO RENDA FIXA TÍTULOS PÚBLICOS IX FI	IDKA	1,81%	1,81%		102%	120%	-
FI CAIXA BRASIL 2016 II TÍTULOS PÚBLICOS RENDA FIXA	IPCA	1,57%	1,57%		89%	104%	-
FI CAIXA BRASIL 2016 III TÍTULOS PÚBLICOS RENDA FIXA	IPCA	1,57%	1,57%		89%	104%	-
FI CAIXA BRASIL 2016 IV TÍTULOS PÚBLICOS RENDA FIXA	IPCA	1,57%	1,57%		89%	104%	-
FI CAIXA BRASIL 2016 V TÍTULOS PÚBLICOS RENDA FIXA	IPCA	1,57%	1,57%		89%	104%	-
FI CAIXA BRASIL 2016 VI TÍTULOS PÚBLICOS RENDA FIXA	IPCA	1,57%	1,57%		89%	104%	-
FI CAIXA BRASIL IPCA XVI RENDA FIXA CRÉDITO PRIVADO	CDI	3,84%	3,84%		218%	254%	-
FI CAIXA BRASIL IMA B 5+ TITULOS PÚBLICOS RENDA FIXA LP	IMA-B 5+	1,07%	1,07%	2,48%	61%	71%	14%
FI CAIXA BRASIL IDKA IPCA 2A TITULOS PUBLICOS RENDA FIXA LP	IDKA	2,87%	2,87%	16,63%	163%	190%	96%
FI CAIXA BRASIL IMA GERAL TÍTULOS PÚBLICOS RENDA FIXA LP	IMA - Geral	1,97%	1,97%	8,67%	112%	130%	50%
FI CAIXA BRASIL IMA-B 5 TÍTULOS PÚBLICOS RENDA FIXA LP	IMA-B 5	2,91%	2,91%	15,89%	165%	193%	92%
FI CAIXA BRASIL IMA-B TÍTULOS PÚBLICOS RENDA FIXA LP	IMA-B	1,78%	1,78%	5,95%	101%	118%	34%
FI CAIXA BRASIL IRF-M 1 TÍTULOS PÚBLICOS RENDA FIXA	IRF-M 1	1,62%	1,62%	13,40%	92%	108%	77%
FI CAIXA BRASIL TÍTULOS PÚBLICOS RENDA FIXA LP	CDI	1,16%	1,16%	13,01%	66%	77%	75%
FIC-FI CAIXA NOVO BRASIL IMA-B RENDA FIXA LP	IMA-B	1,65%	1,65%	7,16%	93%	109%	41%
ITAÚ SOBERANO RENDA FIXA IRFM 1 - FI	IRF-M 1	1,65%	1,65%	13,37%	93%	109%	77%

FI de Renda Variável e Multimercados

BB AÇÕES IBRX INDEXADO FIC-FI	IBrX	-6,27%	-6,27%	-14,52%	-356%	-416%	-84%
ITAÚ INSTITUCIONAL MULTIMERCADO JUROS E MOEDAS - FI	CDI	1,12%	1,12%	13,18%	63%	74%	76%

PRINCIPAIS INDICADORES	Rentabilidade			% da Meta		
	jan	2016	12 m	jan	2016	12 m
CDI (CERTIFICADO DE DEPÓSITO INTERFINANCEIRO)	1,05%	1,05%	13,38%	60%	70%	77%
IMA - GERAL (ÍNDICE DE MERCADO ANBIMA - GERAL)	2,02%	2,02%	9,18%	114%	134%	53%
IMA-B (ÍNDICE DE MERCADO ANBIMA - B)	1,91%	1,91%	7,61%	108%	127%	44%
IMA-B 5 (ÍNDICE DE MERCADO ANBIMA - B 5)	2,97%	2,97%	16,49%	169%	197%	95%
IMA-B 5+ (ÍNDICE DE MERCADO ANBIMA - B 5+)	1,21%	1,21%	3,15%	68%	80%	18%
IRF-M (ÍNDICE DE RENDA FIXA DO MERCADO)	2,79%	2,79%	8,19%	158%	185%	47%
IRF-M 1 (ÍNDICE DE RENDA FIXA DO MERCADO - 1)	1,64%	1,64%	13,65%	93%	109%	79%
IRF-M 1+ (ÍNDICE DE RENDA FIXA DO MERCADO - 1+)	3,79%	3,79%	4,89%	215%	251%	28%
IBOVESPA (ÍNDICE DA BOLSA DE SÃO PAULO)	-6,79%	-6,79%	-13,86%	-385%	-450%	-80%
IBX-50 (ÍNDICE BRASIL 50)	-6,46%	-6,46%	-14,02%	-367%	-428%	-81%



**FAZPREV**

Instituto de Previdência dos Serv. Públicos Mun. de Fazenda Rio Grande - PR

PARTICIPAÇÃO DOS FUNDOS NA RENTABILIDADE DA CARTEIRA

Últimos 6 meses		Rentabilidade Diária x Peso Diário					
FUNDOS DE INVESTIMENTO (FI)	Indexador	jan	dez	nov	out	set	ago
BB PREVIDENCIÁRIO RENDA FIXA IDKA 2 TÍTULOS PÚBLICOS FI	IDkA	0,37	0,24	0,05	0,32	0,11	- 0,05
BB PREVIDENCIÁRIO RENDA FIXA IMA-B FI	IMA-B	0,03	0,02	0,02	0,04	- 0,01	- 0,05
BB PREVIDENCIÁRIO RENDA FIXA IMA-B TÍTULOS PÚBLICOS FI	IMA-B	0,02	0,01	0,01	0,02	- 0,01	- 0,03
BB PREVIDENCIÁRIO RENDA FIXA IRF-M TÍTULOS PÚBLICOS FI	IRF-M	0,03	0,01	0,01	0,01	- 0,01	- 0,01
BB PREVIDENCIÁRIO RENDA FIXA IRF-M1 TÍTULOS PÚBLICOS FIC FI	IRF-M 1	0,00	0,00	0,00	0,00	0,00	0,00
BB PREVIDENCIÁRIO RENDA FIXA PERFIL FIC-FI	CDI	0,12	0,13	0,12	0,13	0,12	0,12
BRADESCO FI RENDA FIXA IRF-M 1 TÍTULOS PÚBLICOS	IRF-M 1	0,09	0,07	0,06	0,09	0,04	0,06
BRADESCO FI REFERENCIADO DI PREMIUM	CDI	0,10	0,12	0,11	0,11	0,13	0,15
BRADESCO INSTITUCIONAL FIC-FI RENDA FIXA IMA-B 5	IMA-B 5	0,03	0,02	0,01	0,03	0,01	- 0,01
BRADESCO INSTITUCIONAL FI RENDA FIXA B VÉRTICE 2019	IPCA	0,13	0,08	0,01	0,09	0,04	
BB PREVIDENCIÁRIO RENDA FIXA TÍTULOS PÚBLICOS IX FI	IDkA	0,04	0,04	0,02	0,05	0,03	0,01
FI CAIXA BRASIL 2016 II TÍTULOS PÚBLICOS RENDA FIXA	IPCA	0,09	0,09	0,05	0,12	0,09	0,04
FI CAIXA BRASIL 2016 III TÍTULOS PÚBLICOS RENDA FIXA	IPCA	0,09	0,09	0,05	0,11	0,08	0,04
FI CAIXA BRASIL 2016 IV TÍTULOS PÚBLICOS RENDA FIXA	IPCA	0,08	0,09	0,05	0,11	0,08	0,04
FI CAIXA BRASIL 2016 V TÍTULOS PÚBLICOS RENDA FIXA	IPCA	0,05	0,05	0,03	0,07	0,05	0,01
FI CAIXA BRASIL 2016 VI TÍTULOS PÚBLICOS RENDA FIXA	IPCA	0,07	0,07	0,04	0,09	0,01	
FI CAIXA BRASIL IPCA XVI RENDA FIXA CRÉDITO PRIVADO	CDI	0,14	0,02	0,07	0,11	- 0,02	- 0,01
FI CAIXA BRASIL IMA B 5+ TITULOS PÚBLICOS RENDA FIXA LP	IMA-B 5+	0,00	0,00	0,00	0,00	- 0,00	- 0,01
FI CAIXA BRASIL IDKA IPCA 2A TITULOS PUBLICOS RENDA FIXA LP	IDkA	0,23	0,16	0,04	0,22	0,08	- 0,03
FI CAIXA BRASIL IMA GERAL TÍTULOS PÚBLICOS RENDA FIXA LP	IMA - Geral	0,02	0,01	0,01	0,02	- 0,01	- 0,02
FI CAIXA BRASIL IMA-B 5 TÍTULOS PÚBLICOS RENDA FIXA LP	IMA-B 5	0,08	0,05	0,01	0,04	0,05	- 0,04
FI CAIXA BRASIL IMA-B TÍTULOS PÚBLICOS RENDA FIXA LP	IMA-B	0,01	0,01	0,00	0,01	- 0,00	- 0,02
FI CAIXA BRASIL IRF-M 1 TÍTULOS PÚBLICOS RENDA FIXA	IRF-M 1	0,02	0,02	0,01	0,02	0,01	0,02
FI CAIXA BRASIL TÍTULOS PÚBLICOS RENDA FIXA LP	CDI	0,02	0,01	0,01	0,01	0,01	0,00
FIC-FI CAIXA NOVO BRASIL IMA-B RENDA FIXA LP	IMA-B	0,01	0,00	0,00	0,01	- 0,00	- 0,02
ITAÚ SOBERANO RENDA FIXA IRFM 1 - FI	IRF-M 1	0,06	0,04	0,04	0,05	0,03	0,04
BB AÇÕES IBRX INDEXADO FIC-FI	IBrX	- 0,01	- 0,01	- 0,00	0,00	- 0,01	- 0,02
FI CAIXA BRASIL IMA-B TÍTULOS PÚBLICOS RENDA FIXA LP	IMA-B	0,01	0,01	0,00	0,01	- 0,00	- 0,02

Últimos 6 meses		Peso Fechamento Carteira					
FUNDOS DE INVESTIMENTO (FI)		jan	dez	nov	out	set	ago
BB PREVIDENCIÁRIO RENDA FIXA IDKA 2 TÍTULOS PÚBLICOS FI	IDkA	12,41%	12,28%	12,49%	12,00%	12,04%	12,02%
BB PREVIDENCIÁRIO RENDA FIXA IMA-B FI	IMA-B	1,44%	1,44%	1,47%	1,49%	1,49%	1,51%
BB PREVIDENCIÁRIO RENDA FIXA IMA-B TÍTULOS PÚBLICOS FI	IMA-B	0,88%	0,88%	0,90%	0,90%	0,91%	0,92%
BB PREVIDENCIÁRIO RENDA FIXA IRF-M TÍTULOS PÚBLICOS FI	IRF-M	0,98%	0,97%	1,00%	1,01%	1,03%	1,05%
BB PREVIDENCIÁRIO RENDA FIXA IRF-M1 TÍTULOS PÚBLICOS FIC FI	IRF-M 1	0,16%	0,16%	0,16%	0,16%	0,17%	0,17%
BB PREVIDENCIÁRIO RENDA FIXA PERFIL FIC-FI	CDI	11,20%	11,30%	11,58%	11,68%	10,63%	10,59%
BRADESCO FI RENDA FIXA IRF-M 1 TÍTULOS PÚBLICOS	IRF-M 1	5,73%	5,74%	5,89%	5,94%	6,03%	6,04%
BRADESCO FI REFERENCIADO DI PREMIUM	CDI	9,92%	10,00%	10,26%	9,70%	9,88%	13,23%
BRADESCO INSTITUCIONAL FIC-FI RENDA FIXA IMA-B 5	IMA-B 5	1,04%	1,03%	1,04%	1,06%	1,06%	1,07%
BRADESCO INSTITUCIONAL FI RENDA FIXA B VÉRTICE 2019	IPCA	3,28%	3,22%	3,26%	3,42%	3,43%	0,00%
BB PREVIDENCIÁRIO RENDA FIXA TÍTULOS PÚBLICOS IX FI	IDkA	2,22%	2,22%	2,26%	2,29%	2,30%	2,29%
FI CAIXA BRASIL 2016 II TÍTULOS PÚBLICOS RENDA FIXA	IPCA	5,53%	5,55%	5,67%	5,72%	5,78%	5,73%
FI CAIXA BRASIL 2016 III TÍTULOS PÚBLICOS RENDA FIXA	IPCA	5,45%	5,47%	5,58%	5,63%	5,69%	5,64%
FI CAIXA BRASIL 2016 IV TÍTULOS PÚBLICOS RENDA FIXA	IPCA	5,40%	5,42%	5,53%	5,58%	5,63%	5,59%
FI CAIXA BRASIL 2016 V TÍTULOS PÚBLICOS RENDA FIXA	IPCA	3,25%	3,26%	3,33%	3,36%	3,39%	3,37%
FI CAIXA BRASIL 2016 VI TÍTULOS PÚBLICOS RENDA FIXA	IPCA	4,34%	4,36%	4,45%	4,49%	4,53%	0,00%
FI CAIXA BRASIL IPCA XVI RENDA FIXA CRÉDITO PRIVADO	CDI	3,67%	3,61%	3,72%	3,72%	3,72%	3,77%
FI CAIXA BRASIL IMA B 5+ TITULOS PÚBLICOS RENDA FIXA LP	IMA-B 5+	0,17%	0,17%	0,17%	0,17%	0,17%	0,18%
FI CAIXA BRASIL IDKA IPCA 2A TITULOS PUBLICOS RENDA FIXA LP	IDkA	8,14%	8,06%	8,20%	8,32%	8,35%	8,33%
FI CAIXA BRASIL IMA GERAL TÍTULOS PÚBLICOS RENDA FIXA LP	IMA - Geral	1,19%	1,19%	1,23%	1,24%	1,26%	1,27%
FI CAIXA BRASIL IMA-B 5 TÍTULOS PÚBLICOS RENDA FIXA LP	IMA-B 5	2,65%	2,62%	1,48%	1,50%	1,51%	6,03%
FI CAIXA BRASIL IMA-B TÍTULOS PÚBLICOS RENDA FIXA LP	IMA-B	0,43%	0,43%	0,44%	0,44%	0,44%	0,45%
FI CAIXA BRASIL IRF-M 1 TÍTULOS PÚBLICOS RENDA FIXA	IRF-M 1	1,30%	1,31%	1,26%	1,30%	1,31%	1,37%
FI CAIXA BRASIL TÍTULOS PÚBLICOS RENDA FIXA LP	CDI	1,71%	1,72%	0,83%	1,00%	1,22%	1,39%
FIC-FI CAIXA NOVO BRASIL IMA-B RENDA FIXA LP	IMA-B	0,33%	0,34%	0,34%	0,35%	0,35%	0,35%
ITAÚ SOBERANO RENDA FIXA IRFM 1 - FI	IRF-M 1	3,44%	3,45%	3,54%	3,57%	3,63%	3,62%
BB AÇÕES IBRX INDEXADO FIC-FI	IBrX	0,21%	0,23%	0,25%	0,26%	0,26%	0,27%
FI CAIXA BRASIL IMA-B TÍTULOS PÚBLICOS RENDA FIXA LP	IMA-B	0,43%	0,43%	0,44%	0,44%	0,44%	0,45%



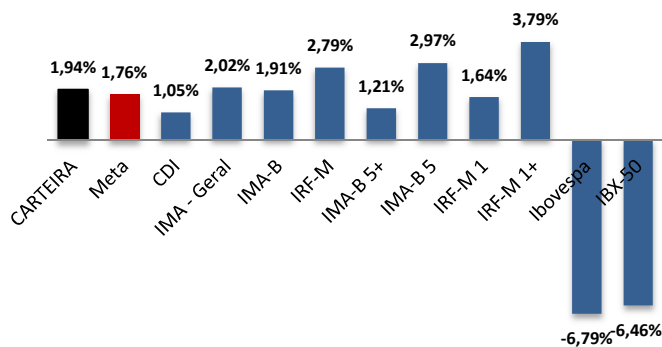
FAZPREV

Instituto de Previdência dos Serv. Públicos Mun. de Fazenda Rio Grande - PR

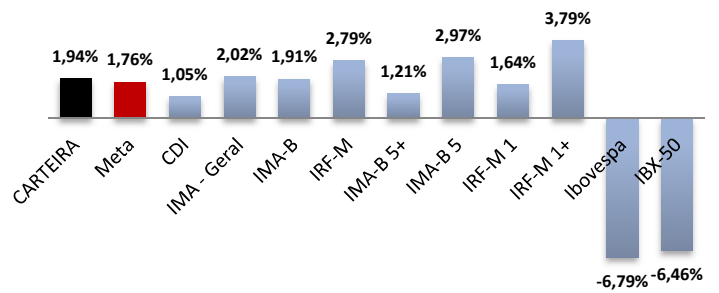
RENTABILIDADE DA CARTEIRA CONSOLIDADA

PERÍODO	Carteira	Meta	CDI	IMA Geral	IMA-B	% Meta	% CDI	% IMA Gera	% IMA-B
janeiro-16	1,94%	1,76%	1,05%	2,02%	1,91%	110,30%	184,32%	96,45%	101,72%
fevereiro-16									
março-16									
abril-16									
maio-16									
junho-16									
julho-16									
agosto-16									
setembro-16									
outubro-16									
novembro-16									
dezembro-16									
2016 (acumulado)	1,94%	1,76%	1,05%	2,02%	1,91%				

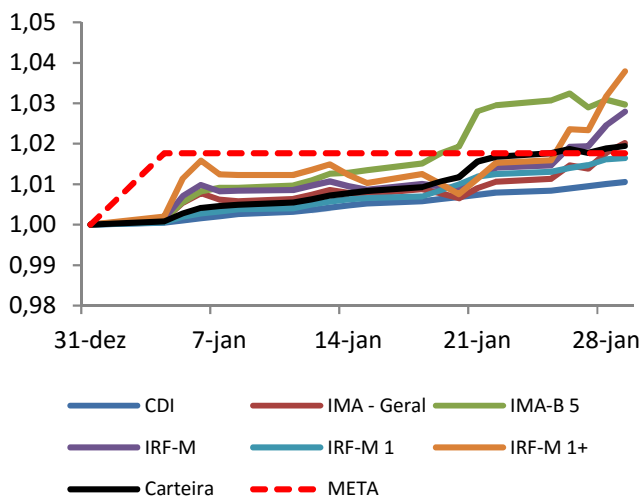
Carteira x Indicadores (jan/16)



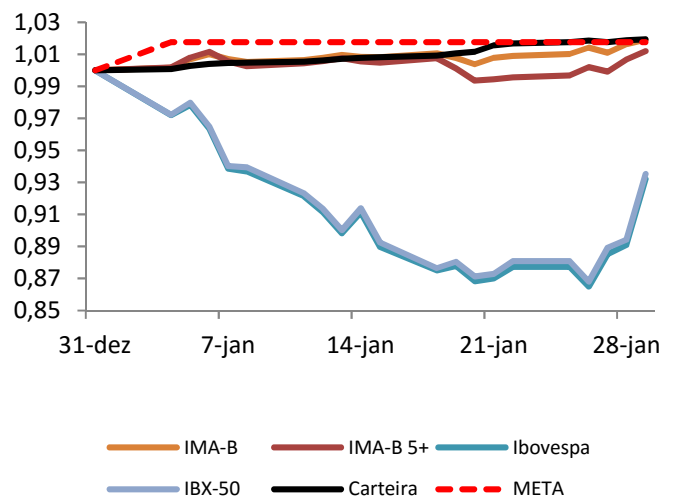
Carteira x Indicadores (2016)



Rentabilidade Diária no Ano (%) - Séries Menor Vol



Rentabilidade Diária no Ano (%) - Séries Maior Vol





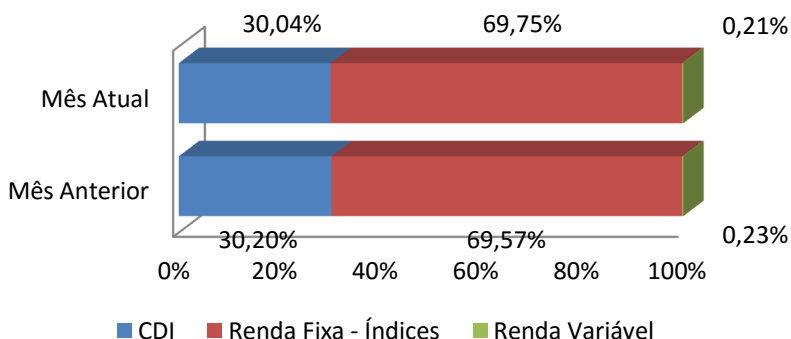
DISTRIBUIÇÃO DA CARTEIRA POR ÍNDICES

ÍNDICES	dez/15	jan/16
CDI	30,20%	30,04%
IRF-M	11,63%	11,60%
IRF-M	0,97%	0,98%
IRF-M 1	10,66%	10,62%
IRF-M 1+	0,00%	0,00%
IMA-B	6,90%	6,93%
IMA-B	3,08%	3,08%
IMA-B 5	3,65%	3,69%
IMA-B 5+	0,17%	0,17%
IMA - Geral	1,19%	1,19%
IDkA	22,56%	22,76%
Outros RF	0,00%	0,00%
RV	0,23%	0,21%
Ibovespa	0,00%	0,00%
IBrX	0,23%	0,21%
IBrX-50	0,00%	0,00%
Outros RV	0,00%	0,00%
IPCA	27,28%	27,26%

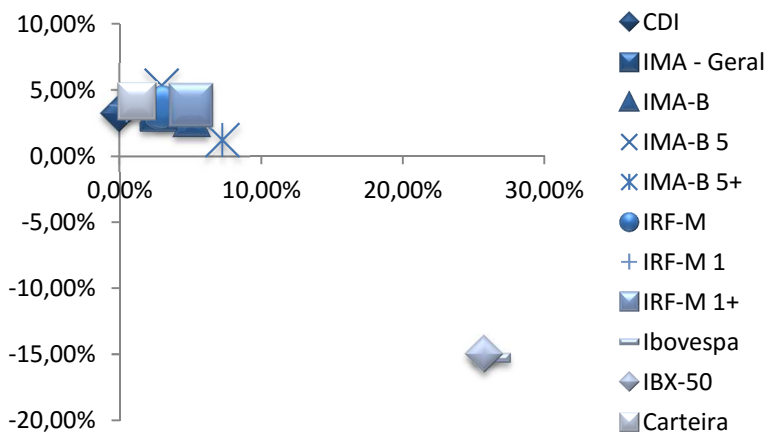
Conceitos

CDI = FIDC + Multimercados + LFT + FI no qual o índice é o CDI
IRF-M = FI no qual o índice é o IRF-M
IRF-M 1 = NTN-F e/ou LTN com vencimento igual ou inferior a 1 ano + FI no qual o índice é o IRF-M 1
IRF-M 1+ = NTN-F e/ou LTN com vencimento superior a 1 ano + FI no qual o índice é o IRF-M 1+
IMA-B = FI no qual o índice é o IMA-B
IMA-B 5 = NTN-B com vencimento igual ou inferior a 5 anos + FI no qual o índice é o IMA-B 5
IMA-B 5+ = NTN-B com vencimento superior a 5 anos + FI no qual o índice é o IMA-B 5+
IMA Geral = FI no qual o índice é o IMA Geral
IDkA = Fundos com o benchmark IDkA
Outros RF = Fundos de Renda Fixa com outro índice de referência
Ibovespa = FIA no qual o índice é o Ibovespa
IBrX = FIA no qual o índice é o IBrX
IBrX-50 = FIA no qual o índice é o IBrX-50
Outros = FIA no qual o índice não é Ibovespa, IBrX ou IBrX-50

Distribuição da Carteira por Índices (mensalmente)



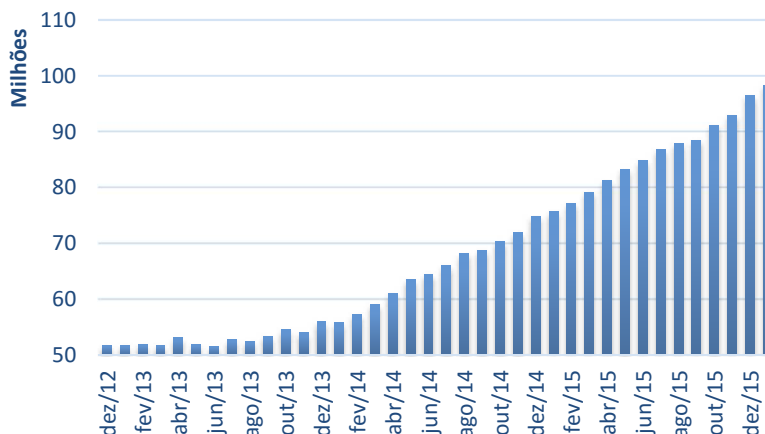
Relação Risco x Retorno da Carteira (em 3 meses)



Análise de Risco e Retorno

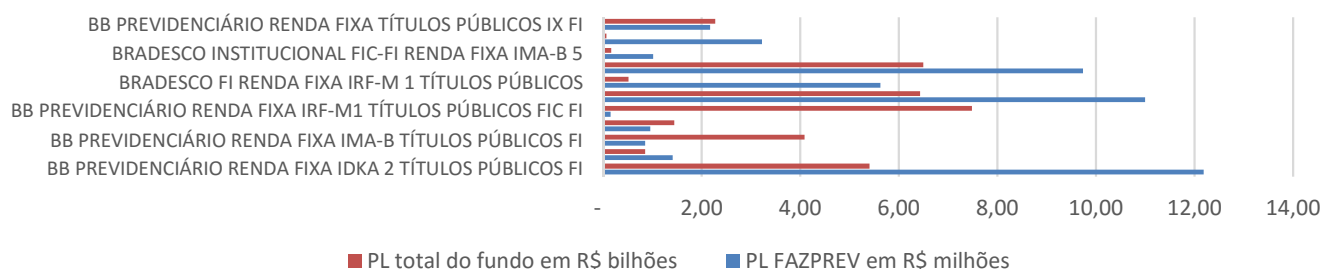
O gráfico acima mostra o retorno nos últimos 3 meses no eixo vertical e o risco (volatilidade anualizada calculada nos últimos 3 meses) no eixo horizontal. Carteiras de investimento devem apresentar a melhor relação de risco e retorno, comparativamente aos índices de referência, conforme pode ser observado.

Evolução do Patrimônio (em R\$ milhões)



**FAZPREV****Instituto de Previdência dos Serv. Públicos Mun. de Fazenda Rio Grande - PR****ENQUADRAMENTO DA CARTEIRA POR FUNDOS**

FUNDOS DE INVESTIMENTO (FI)	Enquad.	Enquadramento por PL			Enquadrado?
		PL jan/16	PL Fundo*	%	
FI de Renda Fixa					
BB PREVIDENCIÁRIO RENDA FIXA IDKA 2 TÍTULOS PÚBLICOS FI	7°, I, b	12.189.155,51	5.407.237.747,39	0,23%	Sim
BB PREVIDENCIÁRIO RENDA FIXA IMA-B FI	7°, III	1.413.984,93	855.918.960,52	0,17%	Sim
BB PREVIDENCIÁRIO RENDA FIXA IMA-B TÍTULOS PÚBLICOS FI	7°, I, b	859.909,87	4.088.196.034,65	0,02%	Sim
BB PREVIDENCIÁRIO RENDA FIXA IRF-M TÍTULOS PÚBLICOS FI	7°, I, b	960.573,88	1.445.660.945,98	0,07%	Sim
BB PREVIDENCIÁRIO RENDA FIXA IRF-M1 TÍTULOS PÚBLICOS FIC FI	7°, I, b	155.666,50	7.488.393.307,92	0,00%	Sim
BB PREVIDENCIÁRIO RENDA FIXA PERFIL FIC-FI	7°, IV	11.001.780,79	6.435.498.720,79	0,17%	Sim
BRADERCO FI RENDA FIXA IRF-M 1 TÍTULOS PÚBLICOS	7°, I, b	5.627.464,28	517.756.970,38	1,09%	Sim
BRADERCO FI REFERENCIADO DI PREMIUM	7°, IV	9.740.993,28	6.499.924.777,06	0,15%	Sim
BRADERCO INSTITUCIONAL FIC-FI RENDA FIXA IMA-B 5	7°, I, b	1.020.418,31	171.636.691,42	0,59%	Sim
BRADERCO INSTITUCIONAL FI RENDA FIXA B VÉRTICE 2019	7°, I, b	3.226.326,65	71.378.680,96	4,52%	Sim
BB PREVIDENCIÁRIO RENDA FIXA TÍTULOS PÚBLICOS IX FI	7°, I, b	2.177.315,12	2.277.389.217,80	0,10%	Sim
FI CAIXA BRASIL 2016 II TÍTULOS PÚBLICOS RENDA FIXA	7°, I, b	5.436.900,00	823.705.342,89	0,66%	Sim
FI CAIXA BRASIL 2016 III TÍTULOS PÚBLICOS RENDA FIXA	7°, I, b	5.354.330,00	766.275.551,53	0,70%	Sim
FI CAIXA BRASIL 2016 IV TÍTULOS PÚBLICOS RENDA FIXA	7°, I, b	5.300.640,00	754.527.705,16	0,70%	Sim
FI CAIXA BRASIL 2016 V TÍTULOS PÚBLICOS RENDA FIXA	7°, I, b	3.193.752,21	992.107.822,55	0,32%	Sim
FI CAIXA BRASIL 2016 VI TÍTULOS PÚBLICOS RENDA FIXA	7°, I, b	4.265.184,00	456.810.735,66	0,93%	Sim
FI CAIXA BRASIL IPCA XVI RENDA FIXA CRÉDITO PRIVADO	7°, VII, b	3.609.059,20	184.743.444,90	1,95%	Sim
FI CAIXA BRASIL IMA B 5+ TITULOS PÚBLICOS RENDA FIXA LP	7°, I, b	163.552,74	289.210.011,21	0,06%	Sim
FI CAIXA BRASIL IDKA IPCA 2A TITULOS PUBLICOS RENDA FIXA LP	7°, I, b	7.991.982,75	2.602.621.726,95	0,31%	Sim
FI CAIXA BRASIL IMA GERAL TÍTULOS PÚBLICOS RENDA FIXA LP	7°, I, b	1.172.889,76	1.126.933.148,36	0,10%	Sim
FI CAIXA BRASIL IMA-B 5 TÍTULOS PÚBLICOS RENDA FIXA LP	7°, I, b	2.602.059,18	4.198.883.334,36	0,06%	Sim
FI CAIXA BRASIL IMA-B TÍTULOS PÚBLICOS RENDA FIXA LP	7°, I, b	419.162,88	3.187.126.351,83	0,01%	Sim
FI CAIXA BRASIL IRF-M 1 TÍTULOS PÚBLICOS RENDA FIXA	7°, I, b	1.272.225,96	8.924.864.742,54	0,01%	Sim
FI CAIXA BRASIL TÍTULOS PÚBLICOS RENDA FIXA LP	7°, IV	1.676.374,07	1.937.724.829,29	0,09%	Sim
FIC-FI CAIXA NOVO BRASIL IMA-B RENDA FIXA LP	7°, III	328.163,59	2.284.418.068,01	0,01%	Sim
FI de Renda Variável e Multimercados					
BB AÇÕES IBRX INDEXADO FIC-FI	8°, II	210.514,85	83.194.023,53	0,25%	Sim
ITAÚ INSTITUCIONAL MULTIMERCADO JUROS E MOEDAS - FI	8°, IV	3.477.459,93	185.415.927,38	1,88%	Sim

PL jan/16 FAZPREV - PL jan/16 FUNDO (Acima de R\$ 5 milhões)**LEGENDA:**

- ⊗ Resgates Efetuados em 2016
- Aplicações Novos Fundos em 2016

* Para FIDC considera-se apenas as cotas seniores para determinação do limite de enquadramento, conforme a Res. CMN 4.392/14

**FAZPREV****Instituto de Previdência dos Serv. Públicos Mun. de Fazenda Rio Grande - PR****ENQUADRAMENTO DA CARTEIRA POR APLICAÇÕES****Segmento de Renda Fixa**

Artigo	Tipo de Ativo / Condições de Enquadramento	Limite 3.922	Limite 4.392	Limite da PI	Total (R\$)	% da Carteira	Status
7°	Fundos de Investimento de Renda Fixa e Títulos Públicos	100%	100%	100%	94.539.709,87	96,25%	Enquadrado
7°, I	Títulos do Tesouro Nacional	100%	100%	100%	-	0,00%	Enquadrado
7°, I, a	Títulos do Tesouro Nacional / Negociação via plataforma eletrônica	100%	100%	100%	-	0,00%	Enquadrado
7°, I, b	Fundos de Investimento 100% TN / Condomínio aberto e bechmark IMA ou IDkA	100%	100%	100%	66.769.354,01	67,97%	Enquadrado
7°, II	Operações Compromissadas / Exclusivamente com lastro em TN	15%	15%	15%	-	0,00%	Enquadrado
7°, III	Fundos de Investimento Renda Fixa ou Referenciados / Fundos de Índice de Renda Fixa / Benchmark IMA ou IDkA e baixo risco	80%	80%	80%	1.742.148,52	1,77%	Enquadrado
7°, IV	Fundos de Investimento Renda Fixa ou Referenciados / Fundos de Índice de Renda Fixa / Benchmark de Renda Fixa e baixo risco	30%	30%	30%	22.419.148,14	22,82%	Enquadrado
7°, V	Depósito em Poupança / Letras Imobiliárias Garantidas	20%	20%	20%	-	0,00%	Enquadrado
7°, VI e VI	FIDC's Abertos, Fechados, Fundos Renda Fixa ou Referenciados (Crédito Privado)	15%	18,75%	15%	3.609.059,20	3,67%	Enquadrado
7°, VI	FIDC's Abertos / Condomínio aberto e baixo risco de crédito	15%	18,75%	15%	-	0,00%	Enquadrado
7°, VII	FIDC's Fechados e Fundos Renda Fixa ou Referenciados (Crédito Privado)	5%	6,25%	5%	3.609.059,20	3,67%	Enquadrado
7°, VII, a	FIDC's Fechados / Condomínio fechado e baixo risco de crédito	5%	5%	5%	-	0,00%	Enquadrado
7°, VII, b	Fundos Renda Fixa ou Referenciados / Crédito privado no nome e baixo risco de crédito	5%	5%	5%	3.609.059,20	3,67%	Enquadrado

Segmento de Renda Variável

Artigo	Tipo de Ativo	Limite 3.922	Limite 4.392	Limite da PI	Total (R\$)	% da Carteira	Status
8°	Fundos de Investimento	30%	30%	30%	3.687.974,78	3,75%	Enquadrado
8°, I	Fundos de Investimento Referenciados / Benchmark Ibovespa, IBrX ou IBrX-50, exclusivamente	30%	30%	30%	-	0,00%	Enquadrado
8°, II	Fundos de Índices Referenciados em Ações / Benchmark Ibovespa, IBrX ou IBrX-50, exclusivamente	20%	20%	20%	210.514,85	0,21%	Enquadrado
8°, III	Fundos de Investimento em Ações / Condomínio aberto	15%	15%	15%	-	0,00%	Enquadrado
8°, IV	Fundos de Investimento Multimercado / Condomínio aberto e sem alavancagem	5%	6,25%	5%	3.477.459,93	3,54%	Enquadrado
8°, V	Fundos de Investimento em Participações / Condomínio fechado	5%	6,25%	5%	-	0,00%	Enquadrado
8°, VI	Fundos de Investimento Imobiliário / Cotas negociadas em bolsa de valores	5%	6,25%	5%	-	0,00%	Enquadrado
9°	Imóveis Vinculados ao RPPS / Imóveis vinculados por lei ao RPPS	100%	100%	100%	-	0	Enquadrado
-	Disponibilidade de Caixa - Conta Corrente / Informar os saldos em Contas Correntes	100%	100%	100%	-	0	

TOTAL DA CARTEIRA**98.227.684,65 100,0%**

Comentários:

A Carteira de investimentos encontra-se enquadrada de acordo com a Resolução 3.922 do CMN.**Em vermelho. Alterações trazidas pela Res. CMN 4.392/14**

**FAZPREV**

Instituto de Previdência dos Serv. Públicos Mun. de Fazenda Rio Grande - PR

CONSOLIDAÇÃO DAS CARTEIRAS DOS FUNDOS

(em R\$ MM)

Fundos	Títulos Públicos	Op. comprom issada	Títulos Privados	Ações / Cotas FIA	Cotas Outros FI	Deriva- tivos	Outros	Caixa	A pagar/re ceber	PL
BB PREVIDENCIÁRIO RENDA FIXA IDKA 2 TÍTULOS PÚBLICOS FI	4.765,41	73,25	0,00	0,00	0,00	0,00	0,00	0,00	-557,36	4.281,30
BB PREVIDENCIÁRIO RENDA FIXA IMA-B FI	725,52	27,78	296,95	0,00	0,00	0,00	0,00	0,00	-227,92	822,34
BB PREVIDENCIÁRIO RENDA FIXA IMA-B TÍTULOS PÚBLICOS FI	4.048,33	39,93	0,00	0,00	0,00	0,00	0,02	0,00	-74,90	4.013,38
BB PREVIDENCIÁRIO RENDA FIXA IRF-M TÍTULOS PÚBLICOS FI	748,48	653,43	0,00	0,00	0,00	0,28	43,49	0,01	-40,92	1.404,78
BB PREVIDENCIÁRIO RENDA FIXA IRF-M1 TÍTULOS PÚBLICOS FIC FI	0,00	0,00	0,00	0,00	7.488,44	0,00	0,00	0,00	-121,59	7.366,85
BB PREVIDENCIÁRIO RENDA FIXA PERFIL FIC- FI	0,00	0,00	0,00	0,00	6.435,56	0,00	0,00	0,00	-65,58	6.369,98
BRADERCO FI RENDA FIXA IRF-M 1 TÍTULOS PÚBLICOS	466,13	46,53	0,00	0,00	0,00	0,00	5,34	0,00	-43,67	474,33
BRADERCO FI REFERENCIADO DI PREMIUM	2.444,73	1.815,21	3.921,10	0,00	5,41	0,01	4,66	0,00	-2.460,15	5.730,97
BRADERCO INSTITUCIONAL FIC-FI RENDA FIXA IMA-B 5	0,00	0,00	0,00	0,00	171,67	0,00	0,00	0,00	-10,10	161,57
BRADERCO INSTITUCIONAL FI RENDA FIXA B VÉRTICE 2019	71,35	0,04	0,00	0,00	0,00	0,00	0,00	0,00	-7,07	64,33
BB PREVIDENCIÁRIO RENDA FIXA TÍTULOS PÚBLICOS IX FI	2.232,81	4,21	0,00	0,00	0,00	0,00	0,00	0,00	-160,81	2.076,21
FI CAIXA BRASIL 2016 II TÍTULOS PÚBLICOS RENDA FIXA	823,48	0,26	0,00	0,00	0,00	0,00	0,01	0,00	-12,79	810,96
FI CAIXA BRASIL 2016 III TÍTULOS PÚBLICOS RENDA FIXA	766,05	0,26	0,00	0,00	0,00	0,00	0,01	0,00	-11,90	754,42
FI CAIXA BRASIL 2016 IV TÍTULOS PÚBLICOS RENDA FIXA	754,29	0,27	0,00	0,00	0,00	0,00	0,01	0,00	-11,72	742,85
FI CAIXA BRASIL 2016 V TÍTULOS PÚBLICOS RENDA FIXA	1.981,87	2,42	0,00	0,00	0,00	0,00	0,02	0,01	-30,80	1.953,52
FI CAIXA BRASIL 2016 VI TÍTULOS PÚBLICOS RENDA FIXA	456,03	0,80	0,00	0,00	0,00	0,00	0,01	0,00	-7,09	449,75
FI CAIXA BRASIL IPCA XVI RENDA FIXA CRÉDITO PRIVADO	1,50	2,34	361,84	0,00	0,00	0,00	0,01	0,00	-187,76	177,92
FI CAIXA BRASIL IMA B 5+ TITULOS PÚBLICOS RENDA FIXA LP	287,63	1,59	0,00	0,00	0,00	0,00	0,01	0,00	-3,10	286,12
FI CAIXA BRASIL IDKA IPCA 2A TITULOS PÚBLICOS RENDA FIXA LP	2.590,57	12,16	0,00	0,00	0,00	0,00	0,01	0,00	-72,05	2.530,70
FI CAIXA BRASIL IMA GERAL TÍTULOS PÚBLICOS RENDA FIXA LP	971,06	131,47	0,00	0,00	0,00	0,55	23,96	0,00	-22,40	1.104,63
FI CAIXA BRASIL IMA-B 5 TÍTULOS PÚBLICOS RENDA FIXA LP	8.317,80	80,33	0,00	0,00	0,00	0,00	0,03	0,00	-225,22	8.172,95
FI CAIXA BRASIL IMA-B TÍTULOS PÚBLICOS RENDA FIXA LP	3.149,55	37,72	0,00	0,00	0,00	49,00	0,01	0,00	-106,43	3.129,85
FI CAIXA BRASIL IRF-M 1 TÍTULOS PÚBLICOS RENDA FIXA	2.124,40	6.728,44	0,00	0,00	0,00	0,00	74,49	0,00	-147,67	8.779,66
FI CAIXA BRASIL TÍTULOS PÚBLICOS RENDA FIXA LP	1.203,31	700,70	0,00	0,00	0,00	0,02	34,22	0,00	-23,06	1.915,19
FIC-FI CAIXA NOVO BRASIL IMA-B RENDA FIXA LP	0,00	0,00	0,00	0,00	2.284,47	0,00	0,01	0,00	-37,94	2.246,54
ITAU SOBERANO RENDA FIXA IRFM 1 - FI	203,78	0,00	0,00	0,00	0,00	0,00	0,62	0,00	-13,74	190,67
BB AÇÕES IBRX INDEXADO FIC-FI	0,00	0,00	0,00	83,47	0,00	0,00	0,00	0,00	9,07	92,54
ITAU INSTITUCIONAL MULTIMERCADO JUROS E MOEDAS - FI	70,66	86,29	47,15	0,00	2,36	0,01	2,59	0,00	-32,92	176,14
TOTAL	39.204,72	10.445,42	4.627,04	83,47	16.387,90	49,87	189,54	0,07	-4.707,59	66.280,42

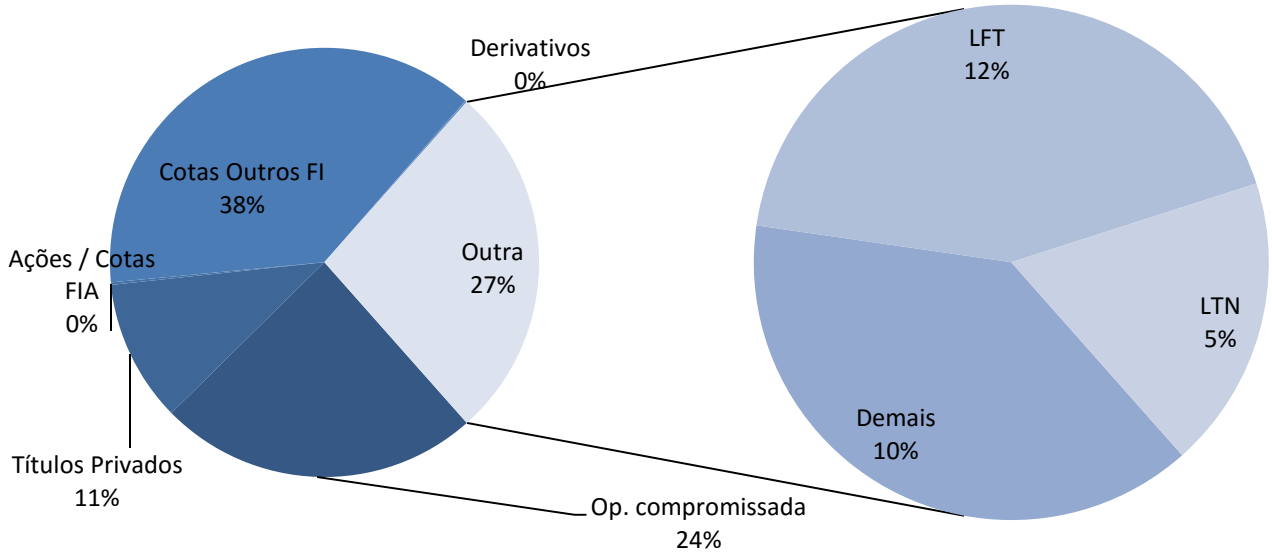


FAZPREV

Instituto de Previdência dos Serv. Públicos Mun. de Fazenda Rio Grande - PR

CONSOLIDAÇÃO DAS CARTEIRAS DOS FUNDOS

Distribuição da Carteira



LEGENDA:

- ⊗ Resgates Efetuados em 2016
- Aplicações Novos Fundos em 2016

**FAZPREV**

Instituto de Previdência dos Serv. Públicos Mun. de Fazenda Rio Grande - PR

DETALHAMENTO DAS CARTEIRAS DOS FUNDOS**Tipo de Fundo: Renda Fixa** CNPJ: 05.164.356/0001-84

FI CAIXA BRASIL TÍTULOS PÚBLICOS RENDA FIXA LP

Títulos Públicos	1.203.312.378,17	62,83%
LFT	1.126.794.201,14	
LTN	8.417.223,09	
NTN	68.100.953,94	
Operação compromissada	700.696.789,48	36,59%
Títulos Privados	0,00	0,00%
CDB	0,00	
Debêntures	0,00	
Cotas de Fundos	0,00	0,00%
Fundos Renda Fixa	0,00	
Fundos de Ações	0,00	
Ações	0,00	0,00%
Derivativos	17.434,90	0,00%
Outros	208,91	0,00%
Caixa	1.839,27	0,00%
Valores a pagar/receber	11.164.306,03	0,58%
PATRIMÔNIO LÍQUIDO	1.915.192.956,76	100,00%

Tipo de Fundo: Renda Fixa CNPJ: 07.111.384/0001-69

BB PREVIDENCIÁRIO RENDA FIXA IRF-M TÍTULOS PÚBLICOS FI

Títulos Públicos	748.484.810,16	53,28%
LFT	125.828.028,92	
LTN	218.487.231,54	
NTN	404.169.549,70	
Operação compromissada	653.432.265,26	46,51%
Títulos Privados	0,00	0,00%
CDB	0,00	
Debêntures	0,00	
Cotas de Fundos	0,00	0,00%
Fundos Renda Fixa	0,00	
Fundos de Ações	0,00	
Ações	0,00	0,00%
Derivativos	282.726,68	0,02%
Outros	0,00	0,00%
Caixa	7.571,52	0,00%
Valores a pagar/receber	2.570.905,96	0,18%
PATRIMÔNIO LÍQUIDO	1.404.778.279,58	100,00%

Tipo de Fundo: Renda Fixa CNPJ: 07.861.554/0001-22

BB PREVIDENCIÁRIO RENDA FIXA IMA-B FI

Títulos Públicos	725.518.561,48	88,23%
LFT	0,00	
LTN	0,00	
NTN	725.518.561,48	
Operação compromissada	27.781.658,93	3,38%
Títulos Privados	105.590.137,38	12,84%
CDB	0,00	
Debêntures	105.590.137,38	
Cotas de Fundos	0,00	0,00%
Fundos Renda Fixa	0,00	
Fundos de Ações	0,00	
Ações	0,00	0,00%
Derivativos	0,00	0,00%
Outros	0,00	0,00%
Caixa	2.710,75	0,00%
Valores a pagar/receber	-36.557.690,86	-4,45%
PATRIMÔNIO LÍQUIDO	822.335.377,68	100,00%

Tipo de Fundo: Renda Fixa CNPJ: 13.077.418/0001-49

BB PREVIDENCIÁRIO RENDA FIXA PERFIL FIC-FI

Títulos Públicos	0,00	0,00%
LFT	0,00	
LTN	0,00	
NTN	0,00	
Operação compromissada	0,00	0,00%
Títulos Privados	0,00	0,00%
CDB	0,00	
Debêntures	0,00	
Cotas de Fundos	6.435.559.294,92	101,03%
Fundos Renda Fixa	6.435.559.294,92	
Fundos de Ações	0,00	
Ações	0,00	0,00%
Derivativos	0,00	0,00%
Outros	182,15	0,00%
Caixa	15,65	0,00%
Valores a pagar/receber	-65.579.072,91	-1,03%
PATRIMÔNIO LÍQUIDO	6.369.980.419,81	100,00%

Tipo de Fundo: Renda Fixa CNPJ: 07.442.078/0001-05

BB PREVIDENCIÁRIO RENDA FIXA IMA-B TÍTULOS PÚBLICOS FI

Títulos Públicos	4.048.330.576,40	100,87%
LFT	0,00	
LTN	0,00	
NTN	4.048.330.576,40	
Operação compromissada	39.928.651,05	0,99%
Títulos Privados	0,00	0,00%
CDB	0,00	
Debêntures	0,00	
Cotas de Fundos	0,00	0,00%
Fundos Renda Fixa	0,00	
Fundos de Ações	0,00	
Ações	0,00	0,00%
Derivativos	0,00	0,00%
Outros	0,00	0,00%
Caixa	414,16	0,00%
Valores a pagar/receber	-74.881.838,90	-1,87%
PATRIMÔNIO LÍQUIDO	4.013.377.802,71	100,00%

Tipo de Fundo: Renda Fixa CNPJ: 10.646.895/0001-90

FIC-FI CAIXA NOVO BRASIL IMA-B RENDA FIXA LP

Títulos Públicos	0,00	0,00%
LFT	0,00	
LTN	0,00	
NTN	0,00	
Operação compromissada	0,00	0,00%
Títulos Privados	0,00	0,00%
CDB	0,00	
Debêntures	0,00	
Cotas de Fundos	2.284.470.203,07	101,69%
Fundos Renda Fixa	2.284.470.203,07	
Fundos de Ações	0,00	
Ações	0,00	0,00%
Derivativos	0,00	0,00%
Outros	0,00	0,00%
Caixa	0,00	0,00%
Valores a pagar/receber	-37.928.747,43	-1,69%
PATRIMÔNIO LÍQUIDO	2.246.541.455,64	100,00%

**FAZPREV**

Instituto de Previdência dos Serv. Públicos Mun. de Fazenda Rio Grande - PR

DETALHAMENTO DAS CARTEIRAS DOS FUNDOS**Tipo de Fundo: Renda Fixa** CNPJ: 21.918.896/0001-62

FI CAIXA BRASIL IPCA XVI RENDA FIXA CRÉDITO PRIVADO

Títulos Públicos	1.496.544,08	0,84%
LFT	1.496.544,08	
LTN	0,00	
NTN	0,00	
Operação compromissada	2.335.429,36	1,31%
Títulos Privados	0,00	0,00%
CDB	0,00	
Debêntures	0,00	
Cotas de Fundos	0,00	0,00%
Fundos Renda Fixa	0,00	
Fundos de Ações	0,00	
Ações	0,00	0,00%
Derivativos	0,00	0,00%
Outros	0,00	0,00%
Caixa	1.198,20	0,00%
Valores a pagar/receber	174.082.517,47	97,85%
PATRIMÔNIO LÍQUIDO	177.915.689,11	100,00%

Tipo de Fundo: Renda Fixa CNPJ: 14.386.926/0001-71

FI CAIXA BRASIL IDKA IPCA 2A TÍTULOS PÚBLICOS RENDA FIXA LP

Títulos Públicos	2.590.569.350,17	102,37%
LFT	0,00	
LTN	0,00	
NTN	2.590.569.350,17	
Operação compromissada	12.163.359,54	0,48%
Títulos Privados	0,00	0,00%
CDB	0,00	
Debêntures	0,00	
Cotas de Fundos	0,00	0,00%
Fundos Renda Fixa	0,00	
Fundos de Ações	0,00	
Ações	0,00	0,00%
Derivativos	0,00	0,00%
Outros	0,00	0,00%
Caixa	3.492,56	0,00%
Valores a pagar/receber	-72.034.928,56	-2,85%
PATRIMÔNIO LÍQUIDO	2.530.701.273,71	100,00%

Tipo de Fundo: Renda Fixa CNPJ: 11.061.217/0001-28

FI CAIXA BRASIL IMA GERAL TÍTULOS PÚBLICOS RENDA FIXA LP

Títulos Públicos	971.058.034,98	87,91%
LFT	274.021.596,49	
LTN	131.310.964,23	
NTN	565.725.474,26	
Operação compromissada	131.470.723,62	11,90%
Títulos Privados	0,00	0,00%
CDB	0,00	
Debêntures	0,00	
Cotas de Fundos	0,00	0,00%
Fundos Renda Fixa	0,00	
Fundos de Ações	0,00	
Ações	0,00	0,00%
Derivativos	546.209,96	0,05%
Outros	164,09	0,00%
Caixa	3.105,59	0,00%
Valores a pagar/receber	1.555.019,30	0,14%
PATRIMÔNIO LÍQUIDO	1.104.633.257,54	100,00%

Tipo de Fundo: Renda Fixa CNPJ: 10.577.503/0001-88

FI CAIXA BRASIL IMA B 5+ TÍTULOS PÚBLICOS RENDA FIXA LP

Títulos Públicos	287.628.421,06	100,53%
LFT	0,00	
LTN	0,00	
NTN	287.628.421,06	
Operação compromissada	1.586.479,66	0,55%
Títulos Privados	0,00	0,00%
CDB	0,00	
Debêntures	0,00	
Cotas de Fundos	0,00	0,00%
Fundos Renda Fixa	0,00	
Fundos de Ações	0,00	
Ações	0,00	0,00%
Derivativos	0,00	0,00%
Outros	0,00	0,00%
Caixa	2.983,24	0,00%
Valores a pagar/receber	-3.095.317,36	-1,08%
PATRIMÔNIO LÍQUIDO	286.122.566,60	100,00%

Tipo de Fundo: Renda Fixa CNPJ: 10.740.670/0001-06

FI CAIXA BRASIL IRF-M 1 TÍTULOS PÚBLICOS RENDA FIXA

Títulos Públicos	2.124.402.233,51	24,20%
LFT	677.638.292,28	
LTN	1.420.593.261,81	
NTN	26.170.679,42	
Operação compromissada	6.728.437.334,45	76,64%
Títulos Privados	0,00	0,00%
CDB	0,00	
Debêntures	0,00	
Cotas de Fundos	0,00	0,00%
Fundos Renda Fixa	0,00	
Fundos de Ações	0,00	
Ações	0,00	0,00%
Derivativos	0,00	0,00%
Outros	0,00	0,00%
Caixa	903,54	0,00%
Valores a pagar/receber	-73.185.290,82	-0,83%
PATRIMÔNIO LÍQUIDO	8.779.655.180,68	100,00%

Tipo de Fundo: Renda Fixa CNPJ: 11.060.913/0001-10

FI CAIXA BRASIL IMA-B 5 TÍTULOS PÚBLICOS RENDA FIXA LP

Títulos Públicos	8.317.800.884,16	101,77%
LFT	0,00	
LTN	0,00	
NTN	8.317.800.884,16	
Operação compromissada	80.331.109,84	0,98%
Títulos Privados	0,00	0,00%
CDB	0,00	
Debêntures	0,00	
Cotas de Fundos	0,00	0,00%
Fundos Renda Fixa	0,00	
Fundos de Ações	0,00	
Ações	0,00	0,00%
Derivativos	0,00	0,00%
Outros	83,96	0,00%
Caixa	4.156,38	0,00%
Valores a pagar/receber	-225.190.165,12	-2,76%
PATRIMÔNIO LÍQUIDO	8.172.946.069,22	100,00%

**FAZPREV**

Instituto de Previdência dos Serv. Públicos Mun. de Fazenda Rio Grande - PR

DETALHAMENTO DAS CARTEIRAS DOS FUNDOS**Tipo de Fundo: Renda Fixa** CNPJ: 11.328.882/0001-35

BB PREVIDENCIÁRIO RENDA FIXA IRF-M1 TÍTULOS PÚBLICOS FIC FI

Títulos Públicos	0,00	0,00%
LFT	0,00	
LTN	0,00	
NTN	0,00	
Operação compromissada	0,00	0,00%
Títulos Privados	0,00	0,00%
CDB	0,00	
Debêntures	0,00	
Cotas de Fundos	7.488.436.916,42	101,65%
Fundos Renda Fixa	7.488.436.916,42	
Fundos de Ações	0,00	
Ações	0,00	0,00%
Derivativos	0,00	0,00%
Outros	184,58	0,00%
Caixa	5,45	0,00%
Valores a pagar/receber	-121.588.303,57	-1,65%
PATRIMÔNIO LÍQUIDO	7.366.848.802,88	100,00%

Tipo de Fundo: Multimercado CNPJ: 00.973.117/0001-51

ITAÚ INSTITUCIONAL MULTIMERCADO JUROS E MOEDAS - FI

Títulos Públicos	70.657.767,38	40,12%
LFT	60.424.948,81	
LTN	10.232.818,57	
NTN	0,00	
Operação compromissada	86.294.818,01	48,99%
Títulos Privados	2.138.629,74	1,21%
CDB	0,00	
Debêntures	2.138.629,74	
Cotas de Fundos	111.329,01	0,06%
Fundos Renda Fixa	111.329,01	
Fundos de Ações	0,00	
Ações	0,00	0,00%
Derivativos	11.692,53	0,01%
Outros	14.726,04	0,01%
Caixa	1.860,17	0,00%
Valores a pagar/receber	16.905.037,67	9,60%
PATRIMÔNIO LÍQUIDO	176.135.860,55	100,00%

Tipo de Fundo: Renda Fixa CNPJ: 11.484.558/0001-06

BRADESCO FI RENDA FIXA IRF-M 1 TÍTULOS PÚBLICOS

Títulos Públicos	466.131.170,65	98,27%
LFT	275.669.628,33	
LTN	190.461.542,32	
NTN	0,00	
Operação compromissada	46.533.359,97	9,81%
Títulos Privados	0,00	0,00%
CDB	0,00	
Debêntures	0,00	
Cotas de Fundos	0,00	0,00%
Fundos Renda Fixa	0,00	
Fundos de Ações	0,00	
Ações	0,00	0,00%
Derivativos	0,00	0,00%
Outros	133.676,21	0,03%
Caixa	2.000,00	0,00%
Valores a pagar/receber	-38.470.215,84	-8,11%
PATRIMÔNIO LÍQUIDO	474.329.990,99	100,00%

Tipo de Fundo: Renda Fixa CNPJ: 13.322.205/0001-35

BB PREVIDENCIÁRIO RENDA FIXA IDKA 2 TÍTULOS PÚBLICOS FI

Títulos Públicos	4.765.406.221,64	111,31%
LFT	0,00	
LTN	0,00	
NTN	4.765.406.221,64	
Operação compromissada	73.246.578,83	1,71%
Títulos Privados	0,00	0,00%
CDB	0,00	
Debêntures	0,00	
Cotas de Fundos	0,00	0,00%
Fundos Renda Fixa	0,00	
Fundos de Ações	0,00	
Ações	0,00	0,00%
Derivativos	0,00	0,00%
Outros	0,00	0,00%
Caixa	2.841,47	0,00%
Valores a pagar/receber	-557.360.544,03	-13,02%
PATRIMÔNIO LÍQUIDO	4.281.295.097,91	100,00%

Tipo de Fundo: Renda Fixa CNPJ: 08.703.063/0001-16

ITAÚ SOBERANO RENDA FIXA IRFM 1 - FI

Títulos Públicos	203.782.297,77	106,88%
LFT	29.947.855,98	
LTN	109.623.852,80	
NTN	64.210.588,99	
Operação compromissada	0,00	0,00%
Títulos Privados	0,00	0,00%
CDB	0,00	
Debêntures	0,00	
Cotas de Fundos	0,00	0,00%
Fundos Renda Fixa	0,00	
Fundos de Ações	0,00	
Ações	0,00	0,00%
Derivativos	0,00	0,00%
Outros	53.019,68	0,03%
Caixa	4.490,75	0,00%
Valores a pagar/receber	-13.167.365,00	-6,91%
PATRIMÔNIO LÍQUIDO	190.672.443,20	100,00%

Tipo de Fundo: Renda Fixa CNPJ: 03.399.411/0001-90

BRADESCO FI REFERENCIADO DI PREMIUM

Títulos Públicos	2.444.726.760,97	42,66%
LFT	2.392.407.821,89	
LTN	52.318.939,08	
NTN	0,00	
Operação compromissada	1.815.206.418,55	31,67%
Títulos Privados	361.510.444,04	6,31%
CDB	270.790.162,38	
Debêntures	90.720.281,66	
Cotas de Fundos	0,00	0,00%
Fundos Renda Fixa	0,00	
Fundos de Ações	0,00	
Ações	0,00	0,00%
Derivativos	10.247,08	0,00%
Outros	156.990,55	0,00%
Caixa	2.000,00	0,00%
Valores a pagar/receber	1.109.359.731,24	19,36%
PATRIMÔNIO LÍQUIDO	5.730.972.592,43	100,00%

**FAZPREV**

Instituto de Previdência dos Serv. Públicos Mun. de Fazenda Rio Grande - PR

DETALHAMENTO DAS CARTEIRAS DOS FUNDOS**Tipo de Fundo: Renda Fixa** CNPJ: 20.216.216/0001-04

BRADESCO INSTITUCIONAL FIC-FI RENDA FIXA IMA-B 5

Títulos Públicos	0,00	0,00%
LFT	0,00	
LTN	0,00	
NTN	0,00	
Operação compromissada	0,00	0,00%
Títulos Privados	0,00	0,00%
CDB	0,00	
Debêntures	0,00	
Cotas de Fundos	171.665.962,32	106,25%
Fundos Renda Fixa	171.665.962,32	
Fundos de Ações	0,00	
Ações	0,00	0,00%
Derivativos	0,00	0,00%
Outros	0,00	0,00%
Caixa	2.000,00	0,00%
Valores a pagar/receber	-10.101.702,11	-6,25%
PATRIMÔNIO LÍQUIDO	161.566.260,21	100,00%

Tipo de Fundo: Renda Fixa CNPJ: 10.740.658/0001-93

FI CAIXA BRASIL IMA-B TÍTULOS PÚBLICOS RENDA FIXA LP

Títulos Públicos	3.149.545.540,59	100,63%
LFT	11.194.731,81	
LTN	0,00	
NTN	3.138.350.808,78	
Operação compromissada	37.720.759,94	1,21%
Títulos Privados	0,00	0,00%
CDB	0,00	
Debêntures	0,00	
Cotas de Fundos	0,00	0,00%
Fundos Renda Fixa	0,00	
Fundos de Ações	0,00	
Ações	0,00	0,00%
Derivativos	48.998.611,42	1,57%
Outros	282,65	0,00%
Caixa	2.890,95	0,00%
Valores a pagar/receber	-106.418.687,74	-3,40%
PATRIMÔNIO LÍQUIDO	3.129.849.397,81	100,00%

Tipo de Fundo: Renda Fixa CNPJ: 21.918.988/0001-42

FI CAIXA BRASIL 2016 II TÍTULOS PÚBLICOS RENDA FIXA

Títulos Públicos	823.478.621,89	101,54%
LFT	0,00	
LTN	0,00	
NTN	823.478.621,89	
Operação compromissada	258.992,01	0,03%
Títulos Privados	0,00	0,00%
CDB	0,00	
Debêntures	0,00	
Cotas de Fundos	0,00	0,00%
Fundos Renda Fixa	0,00	
Fundos de Ações	0,00	
Ações	0,00	0,00%
Derivativos	0,00	0,00%
Outros	0,00	0,00%
Caixa	1.882,34	0,00%
Valores a pagar/receber	-12.780.639,99	-1,58%
PATRIMÔNIO LÍQUIDO	810.958.856,25	100,00%

Tipo de Fundo: Renda Variável CNPJ: 30.847.180/0001-02

BB AÇÕES IBRX INDEXADO FIC-FI

Títulos Públicos	0,00	0,00%
LFT	0,00	
LTN	0,00	
NTN	0,00	
Operação compromissada	0,00	0,00%
Títulos Privados	0,00	0,00%
CDB	0,00	
Debêntures	0,00	
Cotas de Fundos	83.467.244,02	90,20%
Fundos Renda Fixa	0,00	
Fundos de Ações	83.467.244,02	
Ações	0,00	0,00%
Derivativos	0,00	0,00%
Outros	210,20	0,00%
Caixa	9,50	0,00%
Valores a pagar/receber	9.069.906,10	9,80%
PATRIMÔNIO LÍQUIDO	92.537.369,82	100,00%

Tipo de Fundo: Renda Fixa CNPJ: 20.734.937/0001-06

BB PREVIDENCIÁRIO RENDA FIXA TÍTULOS PÚBLICOS IX FI

Títulos Públicos	2.232.807.473,95	107,54%
LFT	0,00	
LTN	0,00	
NTN	2.232.807.473,95	
Operação compromissada	4.213.174,63	0,20%
Títulos Privados	0,00	0,00%
CDB	0,00	
Debêntures	0,00	
Cotas de Fundos	0,00	0,00%
Fundos Renda Fixa	0,00	
Fundos de Ações	0,00	
Ações	0,00	0,00%
Derivativos	0,00	0,00%
Outros	0,00	0,00%
Caixa	2.430,10	0,00%
Valores a pagar/receber	-160.810.662,22	-7,75%
PATRIMÔNIO LÍQUIDO	2.076.212.416,46	100,00%

Tipo de Fundo: Renda Fixa CNPJ: 21.919.240/0001-64

FI CAIXA BRASIL 2016 III TÍTULOS PÚBLICOS RENDA FIXA

Títulos Públicos	766.046.376,10	101,54%
LFT	0,00	
LTN	0,00	
NTN	766.046.376,10	
Operação compromissada	258.992,01	0,03%
Títulos Privados	0,00	0,00%
CDB	0,00	
Debêntures	0,00	
Cotas de Fundos	0,00	0,00%
Fundos Renda Fixa	0,00	
Fundos de Ações	0,00	
Ações	0,00	0,00%
Derivativos	0,00	0,00%
Outros	0,00	0,00%
Caixa	1.676,22	0,00%
Valores a pagar/receber	-11.888.643,05	-1,58%
PATRIMÔNIO LÍQUIDO	754.418.401,28	100,00%

**FAZPREV**

Instituto de Previdência dos Serv. Públicos Mun. de Fazenda Rio Grande - PR

DETALHAMENTO DAS CARTEIRAS DOS FUNDOS**Tipo de Fundo: Renda Fixa** CNPJ: 21.919.396/0001-45

FI CAIXA BRASIL 2016 IV TÍTULOS PÚBLICOS RENDA FIXA

Títulos Públicos	754.285.850,51	101,54%
LFT	0,00	
LTN	0,00	
NTN	754.285.850,51	
Operação compromissada	267.860,60	0,04%
Títulos Privados	0,00	0,00%
CDB	0,00	
Debêntures	0,00	
Cotas de Fundos	0,00	0,00%
Fundos Renda Fixa	0,00	
Fundos de Ações	0,00	
Ações	0,00	0,00%
Derivativos	0,00	0,00%
Outros	0,00	0,00%
Caixa	2.441,42	0,00%
Valores a pagar/receber	-11.703.595,45	-1,58%
PATRIMÔNIO LÍQUIDO	742.852.557,08	100,00%

Tipo de Fundo: Renda Fixa CNPJ: 22.791.300/0001-79

FI CAIXA BRASIL 2016 VI TÍTULOS PÚBLICOS RENDA FIXA

Títulos Públicos	456.026.254,66	101,40%
LFT	0,00	
LTN	0,00	
NTN	456.026.254,66	
Operação compromissada	797.882,65	0,18%
Títulos Privados	0,00	0,00%
CDB	0,00	
Debêntures	0,00	
Cotas de Fundos	0,00	0,00%
Fundos Renda Fixa	0,00	
Fundos de Ações	0,00	
Ações	0,00	0,00%
Derivativos	0,00	0,00%
Outros	0,00	0,00%
Caixa	2.961,00	0,00%
Valores a pagar/receber	-7.079.515,11	-1,57%
PATRIMÔNIO LÍQUIDO	449.747.583,20	100,00%

Tipo de Fundo: Renda Fixa CNPJ: 21.922.168/0001-24

FI CAIXA BRASIL 2016 V TÍTULOS PÚBLICOS RENDA FIXA

Títulos Públicos	1.981.871.677,48	101,45%
LFT	0,00	
LTN	0,00	
NTN	1.981.871.677,48	
Operação compromissada	2.416.444,60	0,12%
Títulos Privados	0,00	0,00%
CDB	0,00	
Debêntures	0,00	
Cotas de Fundos	0,00	0,00%
Fundos Renda Fixa	0,00	
Fundos de Ações	0,00	
Ações	0,00	0,00%
Derivativos	0,00	0,00%
Outros	0,00	0,00%
Caixa	6.625,44	0,00%
Valores a pagar/receber	-30.777.685,46	-1,58%
PATRIMÔNIO LÍQUIDO	1.953.517.062,06	100,00%



FAZPREV

Instituto de Previdência dos Serv. Públicos Mun. de Fazenda Rio Grande - PR

RESUMO DAS MOVIMENTAÇÕES - jan/16

Aplicações / Resgates	Resgates	Aplicações
15/01/2016	-R\$ 10.000,00	
FI CAIXA BRASIL IRF-M 1 TÍTULOS PÚBLICOS RENDA FIXA	-R\$ 10.000,00	
25/01/2016		R\$ 158,10
BRDESCO FI RENDA FIXA IRF-M 1 TÍTULOS PÚBLICOS		R\$ 158,10

TOTALIZAÇÃO DAS MOVIMENTAÇÕES

Transação	Valor (R\$)
Aplicações	R\$ 158,10
Resgates	-R\$ 10.000,00
SALDO	-R\$ 9.841,90

**FAZPREV****Instituto de Previdência dos Serv. Públicos Mun. de Fazenda Rio Grande - PR****DEMONSTRATIVO DAS APLICAÇÕES E INVESTIMENTOS DOS RECURSOS - CADPREV****Tipo de Fundo: Renda Fixa**

Nome do Fundo	CNPJ Fundo	Índice Ref.	Ag. de Risco	Nível de Risco	Qtde Cotas	Valor Atual Cota	Valor Total Atual
FI CAIXA BRASIL TÍTULOS PÚBLICOS RENDA FIXA LP	05.164.356/0001-84	CDI	Não Aplica	Não Aplica	590.927,58	2,836852	1.676.374,08
	Nome Instituição		CNPJ Instituição		PL Fundo	% do PL Fundo	
	Caixa Econômica Federal		00.360.305/0001-04		1.937.724.829,29	0,09%	
BB PREVIDENCIÁRIO RENDA FIXA IRF-M TÍTULOS PÚBLICOS FI	07.111.384/0001-69	IRF-M	Não Aplica	Não Aplica	283.075,98	3,393342998	960.573,88
	Nome Instituição		CNPJ Instituição		PL Fundo	% do PL Fundo	
	BB Gestão de Recursos DTVM S/A		30.822.936/0001-69		1.445.660.945,98	0,07%	
BB PREVIDENCIÁRIO RENDA FIXA IMA-B TÍTULOS PÚBLICOS FI	07.442.078/0001-05	IMA-B	Não Aplica	Não Aplica	265.488,57	3,238971351	859.909,88
	Nome Instituição		CNPJ Instituição		PL Fundo	% do PL Fundo	
	BB Gestão de Recursos DTVM S/A		30.822.936/0001-69		4.088.196.034,65	0,02%	
BB PREVIDENCIÁRIO RENDA FIXA IMA-B FI	07.861.554/0001-22	IMA-B	Não Aplica	Não Aplica	491.905,22	2,874506879	1.413.984,93
	Nome Instituição		CNPJ Instituição		PL Fundo	% do PL Fundo	
	BB Gestão de Recursos DTVM S/A		30.822.936/0001-69		855.918.960,52	0,17%	
FI-CAIXA CAIXA NOVO BRASIL IMA-B RENDA FIXA LP	10.646.895/0001-90	IMA-B	Não Aplica	Não Aplica	167.903,38	1,954479	328.163,63
	Nome Instituição		CNPJ Instituição		PL Fundo	% do PL Fundo	
	Caixa Econômica Federal		00.360.305/0001-04		2.284.418.068,01	0,01%	
FI CAIXA BRASIL IMA-B TÍTULOS PÚBLICOS RENDA FIXA LP	10.740.658/0001-93	IMA-B	Não Aplica	Não Aplica	229.300,73	1,828005	419.162,89
	Nome Instituição		CNPJ Instituição		PL Fundo	% do PL Fundo	
	Caixa Econômica Federal		00.360.305/0001-04		3.187.126.351,83	0,01%	
FI CAIXA BRASIL IRF-M 1 TÍTULOS PÚBLICOS RENDA FIXA	10.740.670/0001-06	IRF-M 1	Não Aplica	Não Aplica	718.199,62	1,77141	1.272.225,99
	Nome Instituição		CNPJ Instituição		PL Fundo	% do PL Fundo	
	Caixa Econômica Federal		00.360.305/0001-04		8.924.864.742,54	0,01%	
FI CAIXA BRASIL IMA GERAL TÍTULOS PÚBLICOS RENDA FIXA LP	11.061.217/0001-28	IMA - Geral	Não Aplica	Não Aplica	678.543,97	1,728539	1.172.889,71
	Nome Instituição		CNPJ Instituição		PL Fundo	% do PL Fundo	
	Caixa Econômica Federal		00.360.305/0001-04		1.126.933.148,36	0,10%	
BB PREVIDENCIÁRIO RENDA FIXA IRF-M1 TÍTULOS PÚBLICOS FIC FI	11.328.882/0001-35	IRF-M 1	Não Aplica	Não Aplica	83.916,81	1,854987543	155.664,64
	Nome Instituição		CNPJ Instituição		PL Fundo	% do PL Fundo	
	BB Gestão de Recursos DTVM S/A		30.822.936/0001-69		7.488.393.307,92	0,00%	
BRANCO INSTITUCIONAL FI RENDA FIXA B VÉRTICE 2019	21.347.528/0001-01	IPCA	Não Aplica	Não Aplica	2.996.902,10	1,0765539	3.226.326,65
	Nome Instituição		CNPJ Instituição		PL Fundo	% do PL Fundo	
	Banco Bradesco S.A.		60.746.948/0001-12		71.378.680,96	4,52%	

**FAZPREV****Instituto de Previdência dos Serv. Públicos Mun. de Fazenda Rio Grande - PR****DEMONSTRATIVO DAS APLICAÇÕES E INVESTIMENTOS DOS RECURSOS - CADPREV****Tipo de Fundo: Renda Fixa**

Nome do Fundo	CNPJ Fundo	Índice Ref.	Ag. de Risco	Nível de Risco	Qtde Cotas	Valor Atual Cota	Valor Total Atual
ITAÚ SOBERANO RENDA FIXA IRFM 1 - FI	08.703.063/0001-16	IRF-M 1	Não Aplica	Não Aplica	146.968,41	22,997082	3.379.844,47
	Nome Instituição		CNPJ Instituição		PL Fundo	% do PL Fundo	
	Itaú Unibanco S.A.		60.701.190/0001-04		204.367.013,86	1,65%	
BRADESCO FI REFERENCIADO DI PREMIUM	03.399.411/0001-90	CDI	Não Aplica	Não Aplica	1.137.006,37	8,5672284	9.740.993,26
	Nome Instituição		CNPJ Instituição		PL Fundo	% do PL Fundo	
	Banco Bradesco S.A.		60.746.948/0001-12		6.499.924.777,06	0,15%	
BRADESCO FI RENDA FIXA IRF-M 1 TÍTULOS PÚBLICOS	11.484.558/0001-06	IRF-M 1	Não Aplica	Não Aplica	3.210.669,63	1,7527385	5.627.464,27
	Nome Instituição		CNPJ Instituição		PL Fundo	% do PL Fundo	
	Banco Bradesco S.A.		60.746.948/0001-12		517.756.970,38	1,09%	
BRADESCO INSTITUCIONAL FIC-FI RENDA FIXA IMA-B 5	20.216.216/0001-04	IMA-B 5	Não Aplica	Não Aplica	837.909,62	1,2178143	1.020.418,32
	Nome Instituição		CNPJ Instituição		PL Fundo	% do PL Fundo	
	Banco Bradesco S.A.		60.746.948/0001-12		171.636.691,42	0,59%	
FI CAIXA BRASIL IMA-B 5 TÍTULOS PÚBLICOS RENDA FIXA LP	11.060.913/0001-10	IMA-B 5	Não Aplica	Não Aplica	1.351.841,25	1,924826	2.602.059,19
	Nome Instituição		CNPJ Instituição		PL Fundo	% do PL Fundo	
	Caixa Econômica Federal		00.360.305/0001-04		4.198.883.334,36	0,06%	
FI CAIXA BRASIL TÍTULOS PÚBLICOS RENDA FIXA LP	05.164.356/0001-84	CDI	Não Aplica	Não Aplica	590.927,58	2,836852	1.676.374,08
	Nome Instituição		CNPJ Instituição		PL Fundo	% do PL Fundo	
	Caixa Econômica Federal		00.360.305/0001-04		1.937.724.829,29	0,09%	
FI CAIXA BRASIL IDKA IPCA 2A TÍTULOS PÚBLICOS RENDA FIXA LP	14.386.926/0001-71	IDkA	Não Aplica	Não Aplica	5.494.550,29	1,454529	7.991.982,74
	Nome Instituição		CNPJ Instituição		PL Fundo	% do PL Fundo	
	Caixa Econômica Federal		00.360.305/0001-04		2.602.621.726,95	0,31%	
FI CAIXA BRASIL IPCA XVI RENDA FIXA CRÉDITO PRIVADO	21.918.896/0001-62	CDI	Não Aplica	Não Aplica	3.200.000,00	1,127831	3.609.059,20
	Nome Instituição		CNPJ Instituição		PL Fundo	% do PL Fundo	
	Caixa Econômica Federal		00.360.305/0001-04		184.743.444,90	1,95%	
FI CAIXA BRASIL IMA B 5+ TÍTULOS PÚBLICOS RENDA FIXA LP	10.577.503/0001-88	IMA-B 5+	Não Aplica	Não Aplica	132.607,68	1,233358	163.552,74
	Nome Instituição		CNPJ Instituição		PL Fundo	% do PL Fundo	
	Caixa Econômica Federal		00.360.305/0001-04		289.210.011,21	0,06%	
BB PREVIDENCIÁRIO RENDA FIXA TÍTULOS PÚBLICOS IX FI	20.734.937/0001-06	IDkA	Não Aplica	Não Aplica	1.930.367,33	1,127927874	2.177.315,12
	Nome Instituição		CNPJ Instituição		PL Fundo	% do PL Fundo	
	BB Gestão de Recursos DTVM S/A		30.822.936/0001-69		2.277.389.217,80	0,10%	

**FAZPREV****Instituto de Previdência dos Serv. Públicos Mun. de Fazenda Rio Grande - PR****DEMONSTRATIVO DAS APLICAÇÕES E INVESTIMENTOS DOS RECURSOS - CADPREV****Tipo de Fundo: Renda Fixa**

Nome do Fundo	CNPJ Fundo	Índice Ref.	Ag. de Risco	Nível de Risco	Qtde Cotas	Valor Atual Cota	Valor Total Atual
BB PREVIDENCIÁRIO RENDA FIXA IDKA 2 TÍTULOS PÚBLICOS FI	13.322.205/0001-35	IDKA	Não Aplica	Não Aplica	6.926.930,25	1,759676374	12.189.155,51
	Nome Instituição		CNPJ Instituição		PL Fundo	% do PL Fundo	
	BB Gestão de Recursos DTVM S/A		30.822.936/0001-69		5.407.237.747,39	0,23%	

Nome do Fundo	CNPJ Fundo	Índice Ref.	Ag. de Risco	Nível de Risco	Qtde Cotas	Valor Atual Cota	Valor Total Atual
FI CAIXA BRASIL 2016 II TÍTULOS PÚBLICOS RENDA FIXA	21.918.988/0001-42	IPCA	Não Aplica	Não Aplica	5.000.000,00	1,08738	5.436.900,00
	Nome Instituição		CNPJ Instituição		PL Fundo	% do PL Fundo	
	Caixa Econômica Federal		00.360.305/0001-04		823.705.342,89	0,66%	

Nome do Fundo	CNPJ Fundo	Índice Ref.	Ag. de Risco	Nível de Risco	Qtde Cotas	Valor Atual Cota	Valor Total Atual
FI CAIXA BRASIL 2016 III TÍTULOS PÚBLICOS RENDA FIXA	21.919.240/0001-64	IPCA	Não Aplica	Não Aplica	5.000.000,00	1,070866	5.354.330,00
	Nome Instituição		CNPJ Instituição		PL Fundo	% do PL Fundo	
	Caixa Econômica Federal		00.360.305/0001-04		766.275.551,53	0,70%	

Nome do Fundo	CNPJ Fundo	Índice Ref.	Ag. de Risco	Nível de Risco	Qtde Cotas	Valor Atual Cota	Valor Total Atual
FI CAIXA BRASIL 2016 IV TÍTULOS PÚBLICOS RENDA FIXA	21.919.396/0001-45	IPCA	Não Aplica	Não Aplica	5.000.000,00	1,060128	5.300.640,00
	Nome Instituição		CNPJ Instituição		PL Fundo	% do PL Fundo	
	Caixa Econômica Federal		00.360.305/0001-04		754.527.705,16	0,70%	

Nome do Fundo	CNPJ Fundo	Índice Ref.	Ag. de Risco	Nível de Risco	Qtde Cotas	Valor Atual Cota	Valor Total Atual
FI CAIXA BRASIL 2016 V TÍTULOS PÚBLICOS RENDA FIXA	21.922.168/0001-24	IPCA	Não Aplica	Não Aplica	2.950.348,46	1,0825	3.193.752,21
	Nome Instituição		CNPJ Instituição		PL Fundo	% do PL Fundo	
	Caixa Econômica Federal		00.360.305/0001-04		992.107.822,55	0,32%	

Nome do Fundo	CNPJ Fundo	Índice Ref.	Ag. de Risco	Nível de Risco	Qtde Cotas	Valor Atual Cota	Valor Total Atual
FI CAIXA BRASIL 2016 VI TÍTULOS PÚBLICOS RENDA FIXA	22.791.300/0001-79	IPCA	Não Aplica	Não Aplica	4.000.000,00	1,066296	4.265.184,00
	Nome Instituição		CNPJ Instituição		PL Fundo	% do PL Fundo	
	Caixa Econômica Federal		00.360.305/0001-04		456.810.735,66	0,93%	

Tipo de Fundo: Renda Variável e Multimercado

Nome do Fundo	CNPJ Fundo	Índice Ref.	Ag. de Risco	Nível de Risco	Qtde Cotas	Valor Atual Cota	Valor Total Atual
BB AÇÕES IBRX INDEXADO FIC-FI	30.847.180/0001-02	IBRX	Não Aplica	Não Aplica	49.480,11	4,254534741	210.514,86
	Nome Instituição		CNPJ Instituição		PL Fundo	% do PL Fundo	
	BB Gestão de Recursos DTVM S/A		30.822.936/0001-69		83.194.023,53	0,25%	

Nome do Fundo	CNPJ Fundo	Índice Ref.	Ag. de Risco	Nível de Risco	Qtde Cotas	Valor Atual Cota	Valor Total Atual
ITAÚ INSTITUCIONAL MULTIMERCADO JUROS E MOEDAS - FI	00.973.117/0001-51	CDI	Não Aplica	Não Aplica	15.491,05	224,481759	3.477.458,93
	Nome Instituição		CNPJ Instituição		PL Fundo	% do PL Fundo	
	Itaú Unibanco S.A.		60.701.190/0001-04		185.415.927,38	1,88%	

Informações:

A AMX CONSULTORIA DE INVESTIMENTOS LTDA (“AMX Capital – Consultoria de Investimentos”) é uma consultoria de valores mobiliários com funcionamento autorizado pela Comissão de Valores Mobiliário (CVM), com especialidade no segmento previdenciário e institucional.

Através do Ato Declaratório de nº 14.576, de 20 de outubro de 2015, o Superintendente de Relações com Investidores Institucionais da Comissão de Valores Mobiliários, no uso da competência que lhe foi delegada pela Deliberação CVM nº 158, de 21/07/93, autoriza a AMX CONSULTORIA DE INVESTIMENTOS LTDA, C.N.P.J. nº 22.863.573/0001-81, a prestar os serviços de Consultor de Valores Mobiliários, previstos no artigo 27 da lei nº 6.385/76, de 07 de dezembro de 1976.

Através do Ato Declaratório nº 12.350, de 25 de maio de 2012, o Superintendente de Relações com Investidores Institucionais da Comissão de Valores Mobiliários, no uso da competência que lhe foi delegada pela Deliberação CVM nº 158, de 21/07/93, autoriza o Sr. MARCELO WEBER (registrado na CVM sob nº 761-7), C.P.F. nº 036.747.839-08, a prestar os serviços de Consultor de Valores Mobiliários, previstos no artigo 27 da lei nº 6.385/76, de 07 de dezembro de 1976.

Fale Conosco

Av. Martin Luther, 111 – 6º andar
Sala 608
Victor Konder – Blumenau – SC
CEP: 89012-010
Fone: (47) 3232-2290
contato@amxcapital.com.br

