



# FAZPREV

**[RELATÓRIO MENSAL DE GESTÃO]**

**Outubro - 2015**



VERSÃO 2.3

# Introdução

---

O presente relatório tem por objetivo cumprir as exigências legais, dispostos pela Resolução do CMN nº 3.922/10, e a Portaria MPS nº 519/11 e as suas alterações subsequentes, as Portarias MPS nº 170/12 e nº 440/13.

O conteúdo do relatório é baseado em informações obtidas nos Regimes Próprios de Previdência Social (RPPS), além de outras informações de domínio público.

A análise de investimentos se limita a carteira de investimentos, excluindo movimentações em conta corrente, ou outros investimentos fora do contexto de alocação dos RPPS.

O trabalho de consultoria de investimentos é feito com imparcialidade e transparência, e busca tão somente contribuir aos institutos de previdência para buscar as melhores alocações baseados em risco e retorno, sempre com objetivo de cumprir as metas atuariais.

Nossas análises de investimento, em conformidade com as normas da CVM e ANBIMA, não devem assegurar prometer ou sugerir a existência de resultados futuros ou isenção de risco para o investidor.

A análise de desempenho e características gerais de investimento é limitada aos fundos de investimento, e não indicamos ou recomendamos gestores de fundos ou instituições financeiras.

# Conteúdo

---

O Relatório Mensal de Gestão do abrangerá os seguintes aspectos:

## **RELATÓRIOS GERENCIAIS**

Carteira de Investimentos - Composição	<u>1</u>
Carteira de Investimentos – Riscos	<u>2</u>
Carteira de Investimentos – Evolução Mensal	<u>3</u>
Rentabilidade dos Fundos de Investimento	<u>4</u>
Participação dos Fundos na Rentabilidade da Carteira	<u>5</u>
Rentabilidade da Carteira Consolidada	<u>6</u>
Distribuição da Carteira por Índices	<u>7</u>
Enquadramento da Carteira por Fundos	<u>8</u>
Enquadramento da Carteira por Aplicações	<u>9</u>
Consolidação das Carteiras dos Fundos	<u>10</u>
Detalhamento das Carteiras dos Fundos	<u>11</u>
Resumo das Movimentações	<u>12</u>
Demonstrativo das Aplicações e Investimentos dos Recursos - CADPREV	<u>13</u>

## **CARTA DE PERSPECTIVAS ECONÔMICAS**

## **RELATÓRIOS DE BACKOFFICE E EXTRATOS BANCÁRIOS**

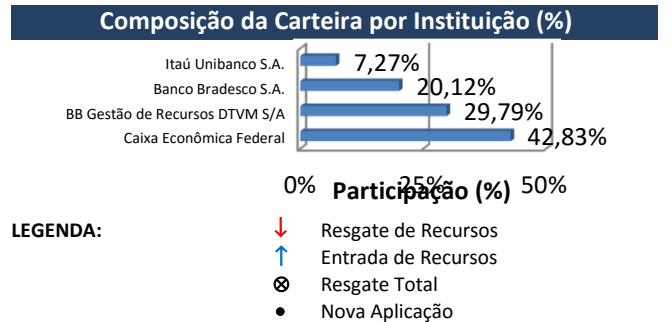
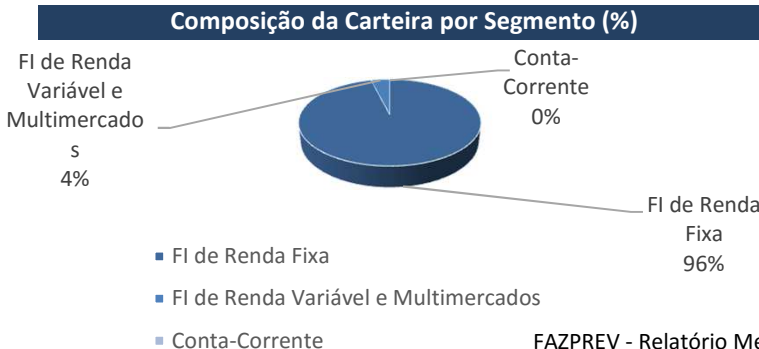


**FAZPREV**

Instituto de Previdência dos Serv. Públicos Mun. de Fazenda Rio Grande - PR

**CARTEIRA DE INVESTIMENTOS - COMPOSIÇÃO**

FUNDOS DE INVESTIMENTO (FI)	setembro-15	outubro-15	%
<b>FI de Renda Fixa</b>	<b>84.908.247,87</b>	<b>87.549.399,73</b>	<b>3,11%</b>
BB PREVIDENCIÁRIO RENDA FIXA IDKA 2 TÍTULOS PÚBLICOS FI	10.651.050,12	10.938.347,40	2,70%
BB PREVIDENCIÁRIO RENDA FIXA IMA-B FI	1.321.386,32	1.353.685,21	2,44%
BB PREVIDENCIÁRIO RENDA FIXA IMA-B TÍTULOS PÚBLICOS FI	803.646,84	823.725,24	2,50%
BB PREVIDENCIÁRIO RENDA FIXA IRF-M TÍTULOS PÚBLICOS FI	913.139,91	921.554,72	0,92%
BB PREVIDENCIÁRIO RENDA FIXA IRF-M1 TÍTULOS PÚBLICOS FIC FI	147.937,93	149.859,93	1,30%
BB PREVIDENCIÁRIO RENDA FIXA PERFIL FIC-FI	9.408.125,72	10.647.637,97	13,17%
BRANCO FI RENDA FIXA IRF-M 1 TÍTULOS PÚBLICOS	5.336.848,37	5.418.076,01	1,52%
BRANCO FI REFERENCIADO DI PREMIUM	8.742.215,72	8.838.927,20	1,11%
BRANCO INSTITUCIONAL FIC-FI RENDA FIXA IMA-B 5	942.265,56	965.207,86	2,43%
BRANCO INSTITUCIONAL FI RENDA FIXA B VÉRTICE 2019	3.037.691,74	3.115.310,30	2,56%
BB PREVIDENCIÁRIO RENDA FIXA TÍTULOS PÚBLICOS IX FI	2.039.185,81	2.084.162,79	2,21%
FI CAIXA BRASIL 2016 II TÍTULOS PÚBLICOS RENDA FIXA	5.110.160,00	5.215.155,00	2,05%
FI CAIXA BRASIL 2016 III TÍTULOS PÚBLICOS RENDA FIXA	5.032.570,00	5.135.970,00	2,05%
FI CAIXA BRASIL 2016 IV TÍTULOS PÚBLICOS RENDA FIXA	4.982.125,00	5.084.465,00	2,05%
FI CAIXA BRASIL 2016 V TÍTULOS PÚBLICOS RENDA FIXA	3.001.855,64	3.063.512,03	2,05%
FI CAIXA BRASIL 2016 VI TÍTULOS PÚBLICOS RENDA FIXA	4.009.072,00	4.091.352,00	2,05%
FI CAIXA BRASIL IPCA XVI RENDA FIXA CRÉDITO PRIVADO	3.292.531,20	3.395.004,80	3,11%
FI CAIXA BRASIL IMA B 5+ TITULOS PÚBLICOS RENDA FIXA LP	154.319,27	158.317,12	2,59%
FI CAIXA BRASIL IDKA IPCA 2A TITULOS PUBLICOS RENDA FIXA LP	7.384.439,33	7.581.138,74	2,66%
FI CAIXA BRASIL IMA GERAL TÍTULOS PÚBLICOS RENDA FIXA LP	1.111.129,35	1.127.029,66	1,43%
FI CAIXA BRASIL IMA-B 5 TÍTULOS PÚBLICOS RENDA FIXA LP	1.338.002,07	1.370.721,61	2,45%
FI CAIXA BRASIL IMA-B TÍTULOS PÚBLICOS RENDA FIXA LP	392.651,35	401.822,47	2,34%
FI CAIXA BRASIL IRF-M 1 TÍTULOS PÚBLICOS RENDA FIXA	1.160.658,82	1.186.334,85	2,21%
FI CAIXA BRASIL TÍTULOS PÚBLICOS RENDA FIXA LP	1.077.888,12	913.521,11	-15,25%
FIC-FI CAIXA NOVO BRASIL IMA-B RENDA FIXA LP	307.352,64	315.095,02	2,52%
ITAÚ SOBERANO RENDA FIXA IRFM 1 - FI	3.209.999,04	3.253.465,69	1,35%
<b>FI de Renda Variável e Multimercados</b>	<b>3.568.338,21</b>	<b>3.607.553,87</b>	<b>1,10%</b>
BB AÇÕES IBRX INDEXADO FIC-FI	234.166,87	237.702,53	1,51%
ITAÚ INSTITUCIONAL MULTIMERCADO JUROS E MOEDAS - FI	3.334.171,34	3.369.851,34	1,07%
<b>Conta-Corrente</b>	<b>44.725,42</b>	<b>330,23</b>	<b>-99,26%</b>
BANCO DO BRASIL	-	-	
CAIXA ECONÔMICA FEDERAL	44.725,42	330,23	-99,26%
ITAÚ	-	-	
BRANCO	-	-	
<b>TOTAL DA CARTEIRA</b>	<b>88.521.311,50</b>	<b>91.157.283,83</b>	<b>2,98%</b>





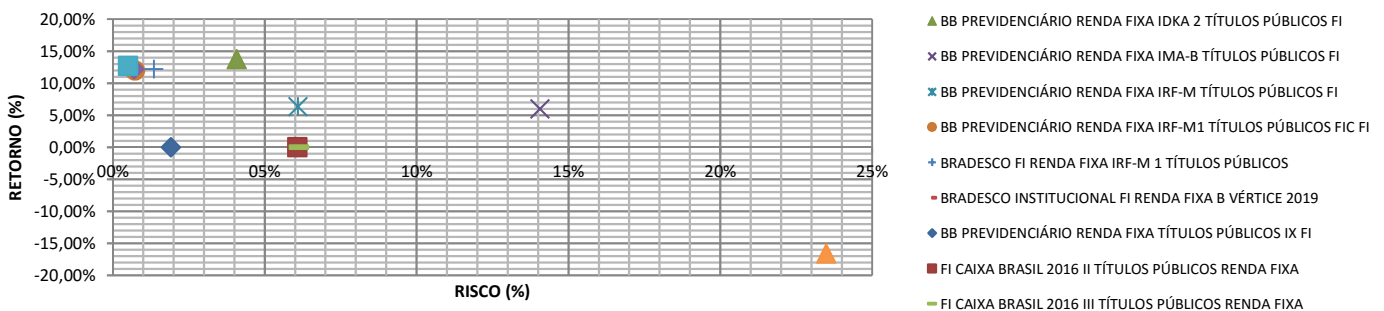
**FAZPREV**

Instituto de Previdência dos Serv. Públicos Mun. de Fazenda Rio Grande - PR

**CARTEIRA DE INVESTIMENTOS - RISCOS**

FUNDOS DE INVESTIMENTO (FI)	% CDI		Volatilidade			Risco		
	Acima	Abaixo	3m	6m	12m	Sharpe	VaR	%
<b>FI de Renda Fixa</b>								
BB PREVIDENCIÁRIO RENDA FIXA IDKA 2 TÍTULOS PÚBLICOS FI	126	126	4,1%	4,1%	4,1%	0,24	R\$ 65.378	0,6%
BB PREVIDENCIÁRIO RENDA FIXA IMA-B FI	121	131	14,0%	14,0%	14,0%	- 0,48	R\$ 27.784	2,1%
BB PREVIDENCIÁRIO RENDA FIXA IMA-B TÍTULOS PÚBLICOS FI	121	131	14,1%	14,1%	14,1%	- 0,48	R\$ 16.972	2,1%
BB PREVIDENCIÁRIO RENDA FIXA IRF-M TÍTULOS PÚBLICOS FI	120	132	6,1%	6,1%	6,1%	- 1,06	R\$ 8.224	0,9%
BB PREVIDENCIÁRIO RENDA FIXA IRF-M1 TÍTULOS PÚBLICOS FIC FI	119	133	0,7%	0,7%	0,7%	- 1,11	R\$ 158	0,1%
BB PREVIDENCIÁRIO RENDA FIXA PERFIL FIC-FI	165	87	0,0%	0,0%	0,0%	6,31	R\$ 610	0,0%
BRADESCO FI RENDA FIXA IRF-M 1 TÍTULOS PÚBLICOS	118	134	1,3%	1,3%	1,3%	- 0,44	R\$ 10.710	0,2%
BRADESCO FI REFERENCIADO DI PREMIUM	189	63	0,0%	0,0%	0,0%	7,31	R\$ 263	0,0%
BRADESCO INSTITUCIONAL FIC-FI RENDA FIXA IMA-B 5	125	127	5,2%	5,2%	5,2%	- 0,03	R\$ 7.285	0,8%
BRADESCO INSTITUCIONAL FI RENDA FIXA B VÉRTICE 2019	12	20	6,0%	6,0%	6,0%		R\$ 27.285	0,9%
BB PREVIDENCIÁRIO RENDA FIXA TÍTULOS PÚBLICOS IX FI	65	56	1,9%	1,9%	1,9%		R\$ 5.809	0,3%
FI CAIXA BRASIL 2016 II TÍTULOS PÚBLICOS RENDA FIXA	61	53	6,1%	6,1%	6,1%		R\$ 46.358	0,9%
FI CAIXA BRASIL 2016 III TÍTULOS PÚBLICOS RENDA FIXA	49	40	6,1%	6,1%	6,1%		R\$ 46.065	0,9%
FI CAIXA BRASIL 2016 IV TÍTULOS PÚBLICOS RENDA FIXA	38	30	6,2%	6,2%	6,2%		R\$ 46.096	0,9%
FI CAIXA BRASIL 2016 V TÍTULOS PÚBLICOS RENDA FIXA	30	21	1,3%	1,3%	1,3%		R\$ 5.820	0,2%
FI CAIXA BRASIL 2016 VI TÍTULOS PÚBLICOS RENDA FIXA	19	7	1,1%	1,1%	1,1%		R\$ 6.423	0,2%
FI CAIXA BRASIL IPCA XVI RENDA FIXA CRÉDITO PRIVADO	94	42	4,0%	4,0%	4,0%		R\$ 20.138	0,6%
FI CAIXA BRASIL IMA B 5+ TITULOS PÚBLICOS RENDA FIXA LP	123	129	19,5%	19,5%	19,5%	- 0,53	R\$ 4.528	2,9%
FI CAIXA BRASIL IDKA IPCA 2A TITULOS PUBLICOS RENDA FIXA LP	127	125	3,9%	3,9%	3,9%	0,30	R\$ 42.990	0,6%
FI CAIXA BRASIL IMA GERAL TÍTULOS PÚBLICOS RENDA FIXA LP	121	131	6,8%	6,8%	6,8%	- 0,77	R\$ 11.277	1,0%
FI CAIXA BRASIL IMA-B 5 TÍTULOS PÚBLICOS RENDA FIXA LP	124	128	4,8%	4,8%	4,8%	0,08	R\$ 9.650	0,7%
FI CAIXA BRASIL IMA-B TÍTULOS PÚBLICOS RENDA FIXA LP	124	128	13,9%	13,9%	13,9%	- 0,57	R\$ 8.213	2,0%
FI CAIXA BRASIL IRF-M 1 TÍTULOS PÚBLICOS RENDA FIXA	122	129	0,7%	0,7%	0,7%	- 0,95	R\$ 1.143	0,1%
FI CAIXA BRASIL TÍTULOS PÚBLICOS RENDA FIXA LP	113	139	0,4%	0,4%	0,4%	- 1,10	R\$ 497	0,1%
FIC-FI CAIXA NOVO BRASIL IMA-B RENDA FIXA LP	125	127	12,8%	12,8%	12,8%	- 0,51	R\$ 5.919	1,9%
ITAÚ SOBERANO RENDA FIXA IRFM 1 - FI	121	131	0,7%	0,7%	0,7%	- 0,87	R\$ 3.283	0,1%
<b>FI de Renda Variável e Multimercados</b>								
BB AÇÕES IBRX INDEXADO FIC-FI	106	146	23,5%	23,5%	23,5%	- 1,25	R\$ 8.182	3,4%
ITAÚ INSTITUCIONAL MULTIMERCADO JUROS E MOEDAS - FI	126	126	0,5%	0,5%	0,5%	- 0,11	R\$ 2.456	0,1%

**Risco x Retorno (diariamente últimos 12 meses)**



**FAZPREV**

Instituto de Previdência dos Serv. Públicos Mun. de Fazenda Rio Grande - PR

**CARTEIRA DE INVESTIMENTOS - MENSAL**

<b>FUNDOS DE INVESTIMENTO (FI)</b>	<b>janeiro-15</b>	<b>fevereiro-15</b>	<b>março-15</b>
<b>FI de Renda Fixa, Renda Variável e Multimercados</b>			
BB PREVIDENCIÁRIO RENDA FIXA IDKA 2 TÍTULOS PÚBLICOS FI	8.584.794,35	8.688.853,78	9.171.287,99
BB PREVIDENCIÁRIO RENDA FIXA IMA-B FI	1.317.343,36	1.323.599,02	1.319.019,88
BB PREVIDENCIÁRIO RENDA FIXA IMA-B TÍTULOS PÚBLICOS FI	801.938,78	806.182,28	803.502,97
BB PREVIDENCIÁRIO RENDA FIXA IRF-M TÍTULOS PÚBLICOS FI	891.078,87	893.499,81	892.782,26
BB PREVIDENCIÁRIO RENDA FIXA IRF-M1 TÍTULOS PÚBLICOS FIC FI	1.744.941,48	1.757.373,62	1.772.937,98
BB PREVIDENCIÁRIO RENDA FIXA PERFIL FIC-FI	6.514.491,56	6.568.695,04	6.637.233,70
BRADESCO FI RENDA FIXA IRF-M 1 TÍTULOS PÚBLICOS	4.961.374,66	4.994.603,20	5.041.543,15
BRADESCO FI REFERENCIADO DI PREMIUM	10.819.497,37	10.910.070,28	11.024.898,71
BRADESCO INSTITUCIONAL FIC-FI RENDA FIXA IMA-B 5	-	-	900.616,60
BRADESCO INSTITUCIONAL FI RENDA FIXA B VÉRTICE 2019	-	-	-
BB PREVIDENCIÁRIO RENDA FIXA TÍTULOS PÚBLICOS IX FI	-	-	-
FI CAIXA BRASIL 2016 II TÍTULOS PÚBLICOS RENDA FIXA	-	-	-
FI CAIXA BRASIL 2016 III TÍTULOS PÚBLICOS RENDA FIXA	-	-	-
FI CAIXA BRASIL 2016 IV TÍTULOS PÚBLICOS RENDA FIXA	-	-	-
FI CAIXA BRASIL 2016 V TÍTULOS PÚBLICOS RENDA FIXA	-	-	-
FI CAIXA BRASIL 2016 VI TÍTULOS PÚBLICOS RENDA FIXA	-	-	-
FI CAIXA BRASIL IPCA XVI RENDA FIXA CRÉDITO PRIVADO	-	-	-
FI CAIXA BRASIL IMA B 5+ TITULOS PÚBLICOS RENDA FIXA LP	-	-	-
FI CAIXA BRASIL IDKA IPCA 2A TITULOS PUBLICOS RENDA FIXA LP	3.571.245,80	4.016.831,06	4.058.363,33
FI CAIXA BRASIL IMA GERAL TÍTULOS PÚBLICOS RENDA FIXA LP	1.069.539,10	1.074.285,83	1.074.989,21
FI CAIXA BRASIL IMA-B 5 TÍTULOS PÚBLICOS RENDA FIXA LP	7.255.579,53	7.741.334,55	7.816.627,40
FI CAIXA BRASIL IMA-B TÍTULOS PÚBLICOS RENDA FIXA LP	530.830,79	533.523,07	531.839,90
FI CAIXA BRASIL IRF-M 1 TÍTULOS PÚBLICOS RENDA FIXA	18.215.572,19	18.324.603,59	18.545.540,24
FI CAIXA BRASIL TÍTULOS PÚBLICOS RENDA FIXA LP	2.772.023,48	2.665.144,85	2.690.730,69
FIC-FI CAIXA NOVO BRASIL IMA-B RENDA FIXA LP	235.017,45	402.169,34	460.047,81
ITAÚ SOBERANO RENDA FIXA IRFM 1 - FI	2.981.364,86	3.001.064,65	3.028.277,76
BB AÇÕES IBRX INDEXADO FIC-FI	246.271,01	266.252,36	265.197,63
ITAÚ INSTITUCIONAL MULTIMERCADO JUROS E MOEDAS - FI	3.072.637,59	3.100.617,05	3.130.496,06
<b>Conta-Corrente</b>			
CAIXA ECONÔMICA FEDERAL	958.085,88	1.011.819,03	22.249,02
<b>TOTAL DA CARTEIRA</b>	<b>76.543.628,11</b>	<b>78.080.522,41</b>	<b>79.188.182,29</b>

**FAZPREV**

Instituto de Previdência dos Serv. Públicos Mun. de Fazenda Rio Grande - PR

**CARTEIRA DE INVESTIMENTOS - MENSAL**

<b>FUNDOS DE INVESTIMENTO (FI)</b>	<b>abril-15</b>	<b>maio-15</b>	<b>junho-15</b>
<b>FI de Renda Fixa, Renda Variável e Multimercados</b>			
BB PREVIDENCIÁRIO RENDA FIXA IDKA 2 TÍTULOS PÚBLICOS FI	9.666.747,65	10.314.913,65	10.416.580,63
BB PREVIDENCIÁRIO RENDA FIXA IMA-B FI	1.351.805,73	1.386.631,65	1.382.606,20
BB PREVIDENCIÁRIO RENDA FIXA IMA-B TÍTULOS PÚBLICOS FI	823.358,64	844.856,34	842.500,04
BB PREVIDENCIÁRIO RENDA FIXA IRF-M TÍTULOS PÚBLICOS FI	902.568,91	916.898,09	919.763,18
BB PREVIDENCIÁRIO RENDA FIXA IRF-M1 TÍTULOS PÚBLICOS FIC FI	1.788.181,03	1.319.869,94	1.331.879,68
BB PREVIDENCIÁRIO RENDA FIXA PERFIL FIC-FI	6.701.766,43	6.770.946,47	6.844.645,69
BRADESCO FI RENDA FIXA IRF-M 1 TÍTULOS PÚBLICOS	5.091.248,70	5.135.153,70	5.180.136,15
BRADESCO FI REFERENCIADO DI PREMIUM	11.130.563,16	11.241.626,54	11.362.642,24
BRADESCO INSTITUCIONAL FIC-FI RENDA FIXA IMA-B 5	905.138,97	920.387,07	927.565,78
BRADESCO INSTITUCIONAL FI RENDA FIXA B VÉRTICE 2019	-	-	-
BB PREVIDENCIÁRIO RENDA FIXA TÍTULOS PÚBLICOS IX FI	-	2.013.903,51	2.032.717,68
FI CAIXA BRASIL 2016 II TÍTULOS PÚBLICOS RENDA FIXA	-	5.017.435,00	5.076.375,00
FI CAIXA BRASIL 2016 III TÍTULOS PÚBLICOS RENDA FIXA	-	-	5.000.800,00
FI CAIXA BRASIL 2016 IV TÍTULOS PÚBLICOS RENDA FIXA	-	-	-
FI CAIXA BRASIL 2016 V TÍTULOS PÚBLICOS RENDA FIXA	-	-	-
FI CAIXA BRASIL 2016 VI TÍTULOS PÚBLICOS RENDA FIXA	-	-	-
FI CAIXA BRASIL IPCA XVI RENDA FIXA CRÉDITO PRIVADO	3.215.356,80	3.243.523,20	3.288.326,40
FI CAIXA BRASIL IMA B 5+ TITULOS PÚBLICOS RENDA FIXA LP	1.398.151,46	944.467,58	937.928,39
FI CAIXA BRASIL IDKA IPCA 2A TITULOS PUBLICOS RENDA FIXA LP	5.068.538,72	6.163.193,28	7.214.954,43
FI CAIXA BRASIL IMA GERAL TÍTULOS PÚBLICOS RENDA FIXA LP	1.091.341,69	1.121.669,13	1.124.341,27
FI CAIXA BRASIL IMA-B 5 TÍTULOS PÚBLICOS RENDA FIXA LP	8.850.955,76	12.533.529,80	10.631.550,98
FI CAIXA BRASIL IMA-B TÍTULOS PÚBLICOS RENDA FIXA LP	1.145.502,57	1.182.504,99	1.177.459,40
FI CAIXA BRASIL IRF-M 1 TÍTULOS PÚBLICOS RENDA FIXA	11.513.349,14	1.631.646,80	1.634.882,22
FI CAIXA BRASIL TÍTULOS PÚBLICOS RENDA FIXA LP	3.595.637,20	3.483.271,57	364.864,67
FIC-FI CAIXA NOVO BRASIL IMA-B RENDA FIXA LP	471.194,19	488.366,71	487.290,46
ITAÚ SOBERANO RENDA FIXA IRFM 1 - FI	3.057.339,73	3.083.792,27	3.110.928,07
BB AÇÕES IBRX INDEXADO FIC-FI	286.675,49	270.111,57	271.612,89
ITAÚ INSTITUCIONAL MULTIMERCADO JUROS E MOEDAS - FI	3.160.626,21	3.193.457,89	3.226.539,91
<b>Conta-Corrente</b>			
CAIXA ECONÔMICA FEDERAL	15.514,13	420,75	207,15
<b>TOTAL DA CARTEIRA</b>	<b>81.231.562,31</b>	<b>83.222.577,50</b>	<b>84.789.098,51</b>

**FAZPREV**

Instituto de Previdência dos Serv. Públicos Mun. de Fazenda Rio Grande - PR

**CARTEIRA DE INVESTIMENTOS - MENSAL**

<b>FUNDOS DE INVESTIMENTO (FI)</b>	<b>julho-15</b>	<b>agosto-15</b>	<b>setembro-15</b>
<b>FI de Renda Fixa, Renda Variável e Multimercados</b>			
BB PREVIDENCIÁRIO RENDA FIXA IDKA 2 TÍTULOS PÚBLICOS FI	10.597.690,77	10.558.225,13	10.651.050,12
BB PREVIDENCIÁRIO RENDA FIXA IMA-B FI	1.372.186,77	1.330.250,48	1.321.386,32
BB PREVIDENCIÁRIO RENDA FIXA IMA-B TÍTULOS PÚBLICOS FI	835.366,95	809.698,95	803.646,84
BB PREVIDENCIÁRIO RENDA FIXA IRF-M TÍTULOS PÚBLICOS FI	930.920,61	922.580,48	913.139,91
BB PREVIDENCIÁRIO RENDA FIXA IRF-M1 TÍTULOS PÚBLICOS FIC FI	145.194,37	146.633,86	147.937,93
BB PREVIDENCIÁRIO RENDA FIXA PERFIL FIC-FI	9.142.958,56	9.303.765,39	9.408.125,72
BRADESCO FI RENDA FIXA IRF-M 1 TÍTULOS PÚBLICOS	5.246.670,89	5.302.891,03	5.336.848,37
BRADESCO FI REFERENCIADO DI PREMIUM	11.496.842,58	11.624.520,17	8.742.215,72
BRADESCO INSTITUCIONAL FIC-FI RENDA FIXA IMA-B 5	944.021,90	936.891,29	942.265,56
BRADESCO INSTITUCIONAL FI RENDA FIXA B VÉRTICE 2019	-	-	3.037.691,74
BB PREVIDENCIÁRIO RENDA FIXA TÍTULOS PÚBLICOS IX FI	2.064.138,65	2.011.997,94	2.039.185,81
FI CAIXA BRASIL 2016 II TÍTULOS PÚBLICOS RENDA FIXA	5.148.485,00	5.034.430,00	5.110.160,00
FI CAIXA BRASIL 2016 III TÍTULOS PÚBLICOS RENDA FIXA	5.071.785,00	4.958.020,00	5.032.570,00
FI CAIXA BRASIL 2016 IV TÍTULOS PÚBLICOS RENDA FIXA	5.022.640,00	4.908.260,00	4.982.125,00
FI CAIXA BRASIL 2016 V TÍTULOS PÚBLICOS RENDA FIXA	-	2.957.358,49	3.001.855,64
FI CAIXA BRASIL 2016 VI TÍTULOS PÚBLICOS RENDA FIXA	-	-	4.009.072,00
FI CAIXA BRASIL IPCA XVI RENDA FIXA CRÉDITO PRIVADO	3.320.601,60	3.311.878,40	3.292.531,20
FI CAIXA BRASIL IMA B 5+ TITULOS PÚBLICOS RENDA FIXA LP	164.593,05	156.960,68	154.319,27
FI CAIXA BRASIL IDKA IPCA 2A TITULOS PUBLICOS RENDA FIXA LP	7.340.208,20	7.318.169,56	7.384.439,33
FI CAIXA BRASIL IMA GERAL TÍTULOS PÚBLICOS RENDA FIXA LP	1.130.290,75	1.116.244,86	1.111.129,35
FI CAIXA BRASIL IMA-B 5 TÍTULOS PÚBLICOS RENDA FIXA LP	7.326.190,68	5.294.730,97	1.338.002,07
FI CAIXA BRASIL IMA-B TÍTULOS PÚBLICOS RENDA FIXA LP	410.925,48	396.977,11	392.651,35
FI CAIXA BRASIL IRF-M 1 TÍTULOS PÚBLICOS RENDA FIXA	1.679.143,03	1.204.839,03	1.160.658,82
FI CAIXA BRASIL TÍTULOS PÚBLICOS RENDA FIXA LP	148.257,48	1.219.164,13	1.077.888,12
FIC-FI CAIXA NOVO BRASIL IMA-B RENDA FIXA LP	482.147,01	309.781,54	307.352,64
ITAÚ SOBERANO RENDA FIXA IRFM 1 - FI	3.150.173,93	3.183.195,81	3.209.999,04
BB AÇÕES IBRX INDEXADO FIC-FI	262.474,67	241.099,39	234.166,87
ITAÚ INSTITUCIONAL MULTIMERCADO JUROS E MOEDAS - FI	3.268.338,56	3.296.922,51	3.334.171,34
<b>Conta-Corrente</b>			
CAIXA ECONÔMICA FEDERAL	68.551,59	64,35	44.725,42
<b>TOTAL DA CARTEIRA</b>	<b>86.770.798,08</b>	<b>87.855.551,55</b>	<b>88.521.311,50</b>



**FAZPREV**

Instituto de Previdência dos Serv. Públicos Mun. de Fazenda Rio Grande - PR

**CARTEIRA DE INVESTIMENTOS - MENSAL**

<b>FUNDOS DE INVESTIMENTO (FI)</b>	<b>outubro-15</b>	<b>novembro-15</b>	<b>dezembro-15</b>
<b>FI de Renda Fixa, Renda Variável e Multimercados</b>			
BB PREVIDENCIÁRIO RENDA FIXA IDKA 2 TÍTULOS PÚBLICOS FI	10.938.347,40	-	-
BB PREVIDENCIÁRIO RENDA FIXA IMA-B FI	1.353.685,21	-	-
BB PREVIDENCIÁRIO RENDA FIXA IMA-B TÍTULOS PÚBLICOS FI	823.725,24	-	-
BB PREVIDENCIÁRIO RENDA FIXA IRF-M TÍTULOS PÚBLICOS FI	921.554,72	-	-
BB PREVIDENCIÁRIO RENDA FIXA IRF-M1 TÍTULOS PÚBLICOS FIC FI	149.859,93	-	-
BB PREVIDENCIÁRIO RENDA FIXA PERFIL FIC-FI	10.647.637,97	-	-
BRADESCO FI RENDA FIXA IRF-M 1 TÍTULOS PÚBLICOS	5.418.076,01	-	-
BRADESCO FI REFERENCIADO DI PREMIUM	8.838.927,20	-	-
BRADESCO INSTITUCIONAL FIC-FI RENDA FIXA IMA-B 5	965.207,86	-	-
BRADESCO INSTITUCIONAL FI RENDA FIXA B VÉRTICE 2019	3.115.310,30	-	-
BB PREVIDENCIÁRIO RENDA FIXA TÍTULOS PÚBLICOS IX FI	2.084.162,79	-	-
FI CAIXA BRASIL 2016 II TÍTULOS PÚBLICOS RENDA FIXA	5.215.155,00	-	-
FI CAIXA BRASIL 2016 III TÍTULOS PÚBLICOS RENDA FIXA	5.135.970,00	-	-
FI CAIXA BRASIL 2016 IV TÍTULOS PÚBLICOS RENDA FIXA	5.084.465,00	-	-
FI CAIXA BRASIL 2016 V TÍTULOS PÚBLICOS RENDA FIXA	3.063.512,03	-	-
FI CAIXA BRASIL 2016 VI TÍTULOS PÚBLICOS RENDA FIXA	4.091.352,00	-	-
FI CAIXA BRASIL IPCA XVI RENDA FIXA CRÉDITO PRIVADO	3.395.004,80	-	-
FI CAIXA BRASIL IMA B 5+ TITULOS PÚBLICOS RENDA FIXA LP	158.317,12	-	-
FI CAIXA BRASIL IDKA IPCA 2A TITULOS PUBLICOS RENDA FIXA LP	7.581.138,74	-	-
FI CAIXA BRASIL IMA GERAL TÍTULOS PÚBLICOS RENDA FIXA LP	1.127.029,66	-	-
FI CAIXA BRASIL IMA-B 5 TÍTULOS PÚBLICOS RENDA FIXA LP	1.370.721,61	-	-
FI CAIXA BRASIL IMA-B TÍTULOS PÚBLICOS RENDA FIXA LP	401.822,47	-	-
FI CAIXA BRASIL IRF-M 1 TÍTULOS PÚBLICOS RENDA FIXA	1.186.334,85	-	-
FI CAIXA BRASIL TÍTULOS PÚBLICOS RENDA FIXA LP	913.521,11	-	-
FIC-FI CAIXA NOVO BRASIL IMA-B RENDA FIXA LP	315.095,02	-	-
ITAÚ SOBERANO RENDA FIXA IRFM 1 - FI	3.253.465,69	-	-
BB AÇÕES IBRX INDEXADO FIC-FI	237.702,53	-	-
ITAÚ INSTITUCIONAL MULTIMERCADO JUROS E MOEDAS - FI	3.369.851,34	-	-
<b>Conta-Corrente</b>			
CAIXA ECONÔMICA FEDERAL	330,23	-	-
<b>TOTAL DA CARTEIRA</b>	<b>91.157.283,83</b>	-	-



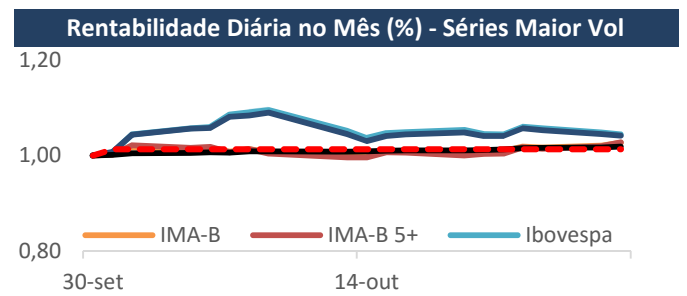
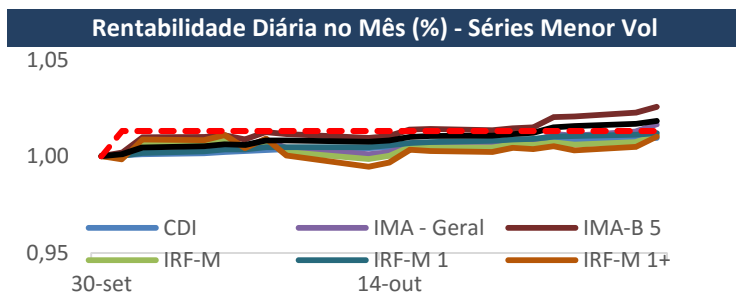
**FAZPREV**

Instituto de Previdência dos Serv. Públicos Mun. de Fazenda Rio Grande - PR

**RENTABILIDADE DOS FUNDOS DE INVESTIMENTO**

FUNDOS DE INVESTIMENTO (FI)	Bench	Rentabilidade			% da Meta		
		out	2015	12 m	out	2015	12 m
<b>FI de Renda Fixa</b>							
BB PREVIDENCIÁRIO RENDA FIXA IDKA 2 TÍTULOS PÚBLICOS FI	IDKA	2,70%	12,63%	13,76%	206%	205%	83%
BB PREVIDENCIÁRIO RENDA FIXA IMA-B FI	IMA-B	2,44%	5,94%	6,07%	186%	96%	37%
BB PREVIDENCIÁRIO RENDA FIXA IMA-B TÍTULOS PÚBLICOS FI	IMA-B	2,50%	5,86%	5,97%	191%	95%	36%
BB PREVIDENCIÁRIO RENDA FIXA IRF-M TÍTULOS PÚBLICOS FI	IRF-M	0,92%	5,22%	6,34%	70%	85%	38%
BB PREVIDENCIÁRIO RENDA FIXA IRF-M1 TÍTULOS PÚBLICOS FIC FI	IRF-M 1	1,30%	10,14%	11,97%	99%	164%	72%
BB PREVIDENCIÁRIO RENDA FIXA PERFIL FIC-FI	CDI	1,12%	10,97%	13,01%	85%	178%	79%
BRDESCO FI RENDA FIXA IRF-M 1 TÍTULOS PÚBLICOS	IRF-M 1	1,52%	10,38%	12,18%	116%	168%	74%
BRDESCO FI REFERENCIADO DI PREMIUM	CDI	1,11%	10,88%	12,91%	84%	176%	78%
BRDESCO INSTITUCIONAL FIC-FI RENDA FIXA IMA-B 5	IMA-B 5	2,43%	11,48%	12,64%	186%	186%	76%
BRDESCO INSTITUCIONAL FI RENDA FIXA B VÉRTICE 2019	IMA-B	2,56%	-	-	195%	-	-
BB PREVIDENCIÁRIO RENDA FIXA TÍTULOS PÚBLICOS IX FI	IDKA	2,21%	-	-	168%	-	-
FI CAIXA BRASIL 2016 II TÍTULOS PÚBLICOS RENDA FIXA	IMA-B	2,05%	-	-	157%	-	-
FI CAIXA BRASIL 2016 III TÍTULOS PÚBLICOS RENDA FIXA	IMA-B	2,05%	-	-	157%	-	-
FI CAIXA BRASIL 2016 IV TÍTULOS PÚBLICOS RENDA FIXA	IMA-B	2,05%	-	-	157%	-	-
FI CAIXA BRASIL 2016 V TÍTULOS PÚBLICOS RENDA FIXA	IMA-B	2,05%	-	-	157%	-	-
FI CAIXA BRASIL 2016 VI TÍTULOS PÚBLICOS RENDA FIXA	IMA-B	2,05%	-	-	157%	-	-
FI CAIXA BRASIL IPCA XVI RENDA FIXA CRÉDITO PRIVADO	CDI	3,11%	-	-	237%	-	-
FI CAIXA BRASIL IMA B 5+ TITULOS PÚBLICOS RENDA FIXA LP	IMA-B 5+	2,59%	2,78%	2,46%	198%	45%	15%
FI CAIXA BRASIL IDKA IPCA 2A TITULOS PUBLICOS RENDA FIXA LP	IDKA	2,66%	12,71%	13,91%	203%	206%	84%
FI CAIXA BRASIL IMA GERAL TÍTULOS PÚBLICOS RENDA FIXA LP	IMA - Geral	1,43%	6,51%	7,51%	109%	105%	45%
FI CAIXA BRASIL IMA-B 5 TÍTULOS PÚBLICOS RENDA FIXA LP	IMA-B 5	2,43%	11,94%	13,15%	185%	194%	80%
FI CAIXA BRASIL IMA-B TÍTULOS PÚBLICOS RENDA FIXA LP	IMA-B	2,34%	4,66%	4,80%	178%	76%	29%
FI CAIXA BRASIL IRF-M 1 TÍTULOS PÚBLICOS RENDA FIXA	IRF-M 1	1,30%	10,30%	12,14%	99%	167%	73%
FI CAIXA BRASIL TÍTULOS PÚBLICOS RENDA FIXA LP	CDI	1,10%	10,44%	12,36%	84%	169%	75%
FIC-FI CAIXA NOVO BRASIL IMA-B RENDA FIXA LP	IMA-B	2,52%	5,98%	6,26%	192%	97%	38%
ITAÚ SOBERANO RENDA FIXA IRFM 1 - FI	IRF-M 1	1,35%	10,33%	12,17%	103%	167%	74%
<b>FI de Renda Variável e Multimercados</b>							
BB AÇÕES IBRX INDEXADO FIC-FI	IBrX	1,51%	-9,28%	-16,60%	115%	-150%	-100%
ITAÚ INSTITUCIONAL MULTIMERCADO JUROS E MOEDAS - FI	CDI	1,07%	10,74%	12,71%	82%	174%	77%

PRINCIPAIS INDICADORES	Rentabilidade			% da Meta		
	out	2015	12 m	out	2015	12 m
CDI (CERTIFICADO DE DEPÓSITO INTERFINANCEIRO)	1,11%	10,77%	12,77%	85%	175%	77%
IMA - GERAL (ÍNDICE DE MERCADO ANBIMA - GERAL)	1,60%	7,10%	8,07%	122%	115%	49%
IMA-B (ÍNDICE DE MERCADO ANBIMA - B)	2,58%	6,15%	6,36%	196%	100%	39%
IMA-B 5 (ÍNDICE DE MERCADO ANBIMA - B 5)	2,49%	12,45%	13,67%	190%	202%	83%
IMA-B 5+ (ÍNDICE DE MERCADO ANBIMA - B 5+)	2,63%	3,14%	2,82%	201%	51%	17%
IRF-M (ÍNDICE DE RENDA FIXA DO MERCADO)	0,92%	5,55%	6,71%	70%	90%	41%
IRF-M 1 (ÍNDICE DE RENDA FIXA DO MERCADO - 1)	1,31%	10,51%	12,39%	100%	170%	75%
IRF-M 1+ (ÍNDICE DE RENDA FIXA DO MERCADO - 1+)	0,67%	2,25%	3,09%	51%	36%	19%
IBOVESPA (ÍNDICE DA BOLSA DE SÃO PAULO)	1,80%	-8,27%	-16,04%	137%	-134%	-97%
IBX-50 (ÍNDICE BRASIL 50)	1,05%	-7,61%	-15,56%	80%	-123%	-94%



**FAZPREV**

Instituto de Previdência dos Serv. Públicos Mun. de Fazenda Rio Grande - PR

**PARTICIPAÇÃO DOS FUNDOS NA RENTABILIDADE DA CARTEIRA**

Últimos 6 meses		Rentabilidade Diária x Peso Diário					
FUNDOS DE INVESTIMENTO (FI)	Indexador	out	set	ago	jul	jun	mai
BB PREVIDENCIÁRIO RENDA FIXA IDKA 2 TÍTULOS PÚBLICOS FI	IDkA	0,32	0,11	0,05	0,21	0,10	0,22
BB PREVIDENCIÁRIO RENDA FIXA IMA-B FI	IMA-B	0,04	0,01	0,05	0,01	0,00	0,04
BB PREVIDENCIÁRIO RENDA FIXA IMA-B TÍTULOS PÚBLICOS FI	IMA-B	0,02	0,01	0,03	0,01	0,00	0,03
BB PREVIDENCIÁRIO RENDA FIXA IRF-M TÍTULOS PÚBLICOS FI	IRF-M	0,01	0,01	0,01	0,01	0,00	0,02
BB PREVIDENCIÁRIO RENDA FIXA IRF-M1 TÍTULOS PÚBLICOS FIC FI	IRF-M 1	0,00	0,00	0,00	0,02	0,01	0,02
BB PREVIDENCIÁRIO RENDA FIXA PERFIL FIC-FI	CDI	0,13	0,12	0,12	0,10	0,09	0,08
BRADERCO FI RENDA FIXA IRF-M 1 TÍTULOS PÚBLICOS	IRF-M 1	0,09	0,04	0,06	0,08	0,05	0,05
BRADERCO FI REFERENCIADO DI PREMIUM	CDI	0,11	0,13	0,15	0,16	0,14	0,14
• BRADERCO INSTITUCIONAL FIC-FI RENDA FIXA IMA-B 5	IMA-B 5	0,03	0,01	0,01	0,02	0,01	0,02
• BRADERCO INSTITUCIONAL FI RENDA FIXA B VÉRTICE 2019	IMA-B	0,09	0,04				
• BB PREVIDENCIÁRIO RENDA FIXA TÍTULOS PÚBLICOS IX FI	IDkA	0,05	0,03	0,01	0,04	0,02	0,02
• FI CAIXA BRASIL 2016 II TÍTULOS PÚBLICOS RENDA FIXA	IMA-B	0,12	0,09	0,13	0,08	0,07	0,02
• FI CAIXA BRASIL 2016 III TÍTULOS PÚBLICOS RENDA FIXA	IMA-B	0,11	0,08	0,13	0,08	0,00	
• FI CAIXA BRASIL 2016 IV TÍTULOS PÚBLICOS RENDA FIXA	IMA-B	0,11	0,08	0,13	0,03		
• FI CAIXA BRASIL 2016 V TÍTULOS PÚBLICOS RENDA FIXA	IMA-B	0,07	0,05	0,01			
• FI CAIXA BRASIL 2016 VI TÍTULOS PÚBLICOS RENDA FIXA	IMA-B	0,09	0,01				
• FI CAIXA BRASIL IPCA XVI RENDA FIXA CRÉDITO PRIVADO	CDI	0,11	0,02	0,01	0,04	0,05	0,03
• FI CAIXA BRASIL IMA B 5+ TÍTULOS PÚBLICOS RENDA FIXA LP	IMA-B 5+	0,00	0,00	0,01	0,03	0,01	0,06
FI CAIXA BRASIL IDKA IPCA 2A TÍTULOS PÚBLICOS RENDA FIXA LP	IDkA	0,22	0,08	0,03	0,15	0,06	0,12
FI CAIXA BRASIL IMA GERAL TÍTULOS PÚBLICOS RENDA FIXA LP	IMA - Geral	0,02	0,01	0,02	0,01	0,00	0,02
FI CAIXA BRASIL IMA-B 5 TÍTULOS PÚBLICOS RENDA FIXA LP	IMA-B 5	0,04	0,05	0,04	0,18	0,12	0,21
FI CAIXA BRASIL IMA-B TÍTULOS PÚBLICOS RENDA FIXA LP	IMA-B	0,01	0,00	0,02	0,02	0,01	0,05
FI CAIXA BRASIL IRF-M 1 TÍTULOS PÚBLICOS RENDA FIXA	IRF-M 1	0,02	0,01	0,02	0,02	0,02	0,09
FI CAIXA BRASIL TÍTULOS PÚBLICOS RENDA FIXA LP	CDI	0,01	0,01	0,00	0,00	0,04	0,04
FIC-FI CAIXA NOVO BRASIL IMA-B RENDA FIXA LP	IMA-B	0,01	0,00	0,02	0,01	0,00	0,01
ITAÚ SOBERANO RENDA FIXA IRFM 1 - FI	IRF-M 1	0,05	0,03	0,04	0,05	0,03	0,03
BB AÇÕES IBRX INDEXADO FIC-FI	IBrX	0,00	0,01	0,02	0,01	0,00	0,02
FI CAIXA BRASIL IMA-B TÍTULOS PÚBLICOS RENDA FIXA LP	IMA-B	0,01	0,00	0,02	0,02	0,01	0,05

Últimos 6 meses		Peso Fechamento Carteira					
FUNDOS DE INVESTIMENTO (FI)		out	set	ago	jul	jun	mai
BB PREVIDENCIÁRIO RENDA FIXA IDKA 2 TÍTULOS PÚBLICOS FI	IDkA	12,00%	12,04%	12,02%	12,22%	12,29%	12,39%
BB PREVIDENCIÁRIO RENDA FIXA IMA-B FI	IMA-B	1,49%	1,49%	1,51%	1,58%	1,63%	1,67%
BB PREVIDENCIÁRIO RENDA FIXA IMA-B TÍTULOS PÚBLICOS FI	IMA-B	0,90%	0,91%	0,92%	0,96%	0,99%	1,02%
BB PREVIDENCIÁRIO RENDA FIXA IRF-M TÍTULOS PÚBLICOS FI	IRF-M	1,01%	1,03%	1,05%	1,07%	1,08%	1,10%
BB PREVIDENCIÁRIO RENDA FIXA IRF-M1 TÍTULOS PÚBLICOS FIC FI	IRF-M 1	0,16%	0,17%	0,17%	0,17%	1,57%	1,59%
BB PREVIDENCIÁRIO RENDA FIXA PERFIL FIC-FI	CDI	11,68%	10,63%	10,59%	10,55%	8,07%	8,14%
BRADERCO FI RENDA FIXA IRF-M 1 TÍTULOS PÚBLICOS	IRF-M 1	5,94%	6,03%	6,04%	6,05%	6,11%	6,17%
BRADERCO FI REFERENCIADO DI PREMIUM	CDI	9,70%	9,88%	13,23%	13,26%	13,40%	13,51%
• BRADERCO INSTITUCIONAL FIC-FI RENDA FIXA IMA-B 5	IMA-B 5	1,06%	1,06%	1,07%	1,09%	1,09%	1,11%
• BRADERCO INSTITUCIONAL FI RENDA FIXA B VÉRTICE 2019	IMA-B	3,42%	3,43%	0,00%	0,00%	0,00%	0,00%
• BB PREVIDENCIÁRIO RENDA FIXA TÍTULOS PÚBLICOS IX FI	IDkA	2,29%	2,30%	2,29%	2,38%	2,40%	2,42%
• FI CAIXA BRASIL 2016 II TÍTULOS PÚBLICOS RENDA FIXA	IMA-B	5,72%	5,78%	5,73%	5,94%	5,99%	6,03%
• FI CAIXA BRASIL 2016 III TÍTULOS PÚBLICOS RENDA FIXA	IMA-B	5,63%	5,69%	5,64%	5,85%	5,90%	0,00%
• FI CAIXA BRASIL 2016 IV TÍTULOS PÚBLICOS RENDA FIXA	IMA-B	5,58%	5,63%	5,59%	5,79%	0,00%	0,00%
• FI CAIXA BRASIL 2016 V TÍTULOS PÚBLICOS RENDA FIXA	IMA-B	3,36%	3,39%	3,37%	0,00%	0,00%	0,00%
• FI CAIXA BRASIL 2016 VI TÍTULOS PÚBLICOS RENDA FIXA	IMA-B	4,49%	4,53%	0,00%	0,00%	0,00%	0,00%
• FI CAIXA BRASIL IPCA XVI RENDA FIXA CRÉDITO PRIVADO	CDI	3,72%	3,72%	3,77%	3,83%	3,88%	3,90%
• FI CAIXA BRASIL IMA B 5+ TÍTULOS PÚBLICOS RENDA FIXA LP	IMA-B 5+	0,17%	0,17%	0,18%	0,19%	1,11%	1,13%
FI CAIXA BRASIL IDKA IPCA 2A TÍTULOS PÚBLICOS RENDA FIXA LP	IDkA	8,32%	8,35%	8,33%	8,47%	8,51%	7,41%
FI CAIXA BRASIL IMA GERAL TÍTULOS PÚBLICOS RENDA FIXA LP	IMA - Geral	1,24%	1,26%	1,27%	1,30%	1,33%	1,35%
FI CAIXA BRASIL IMA-B 5 TÍTULOS PÚBLICOS RENDA FIXA LP	IMA-B 5	1,50%	1,51%	6,03%	8,45%	12,54%	15,06%
FI CAIXA BRASIL IMA-B TÍTULOS PÚBLICOS RENDA FIXA LP	IMA-B	0,44%	0,44%	0,45%	0,47%	1,39%	1,42%
FI CAIXA BRASIL IRF-M 1 TÍTULOS PÚBLICOS RENDA FIXA	IRF-M 1	1,30%	1,31%	1,37%	1,94%	1,93%	1,96%
FI CAIXA BRASIL TÍTULOS PÚBLICOS RENDA FIXA LP	CDI	1,00%	1,22%	1,39%	0,17%	0,43%	4,19%
FIC-FI CAIXA NOVO BRASIL IMA-B RENDA FIXA LP	IMA-B	0,35%	0,35%	0,35%	0,56%	0,57%	0,59%
ITAÚ SOBERANO RENDA FIXA IRFM 1 - FI	IRF-M 1	3,57%	3,63%	3,62%	3,63%	3,67%	3,71%
BB AÇÕES IBRX INDEXADO FIC-FI	IBrX	0,26%	0,26%	0,27%	0,30%	0,32%	0,32%
FI CAIXA BRASIL IMA-B TÍTULOS PÚBLICOS RENDA FIXA LP	IMA-B	0,44%	0,44%	0,45%	0,47%	1,39%	1,42%



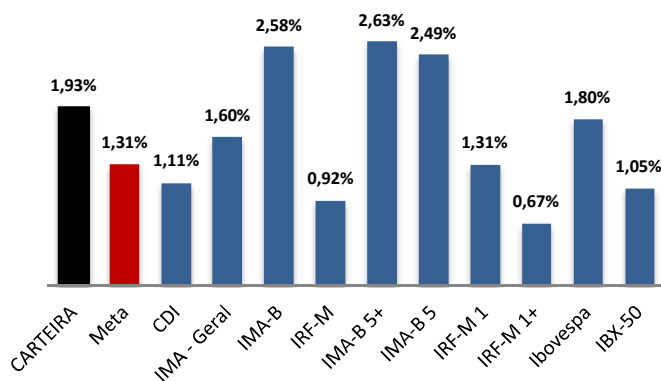
**FAZPREV**

Instituto de Previdência dos Serv. Públicos Mun. de Fazenda Rio Grande - PR

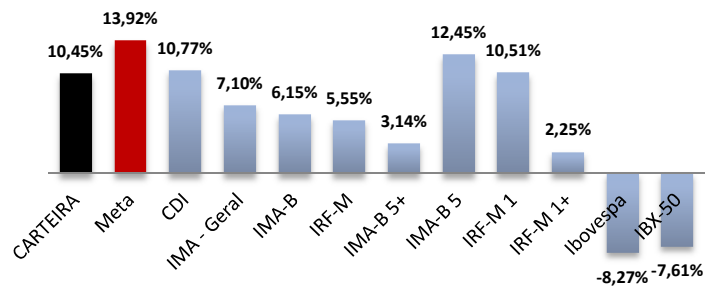
**RENTABILIDADE DA CARTEIRA CONSOLIDADA**

PERÍODO	Carteira	Meta	CDI	IMA Geral	IMA-B	% Meta	% CDI	% IMA Gera	% IMA-B
janeiro-15	1,32%	1,73%	0,93%	2,14%	3,12%	76,30%	142,27%	61,75%	42,41%
fevereiro-15	0,88%	1,71%	0,82%	0,46%	0,54%	51,43%	107,61%	192,35%	162,11%
março-15	0,88%	1,81%	1,04%	0,05%	-0,28%	48,68%	85,20%	1784,64%	-311,30%
abril-15	0,85%	1,20%	0,95%	1,59%	2,44%	71,12%	90,02%	53,71%	35,00%
maio-15	1,34%	1,23%	0,98%	1,83%	2,57%	109,22%	136,59%	73,53%	52,26%
junho-15	0,86%	1,28%	1,07%	0,27%	-0,27%	66,90%	80,38%	312,74%	-320,02%
julho-15	1,24%	1,11%	1,18%	0,51%	-0,73%	112,06%	105,64%	242,43%	-171,50%
agosto-15	-0,25%	0,71%	1,11%	-1,15%	-3,11%	-35,61%	-22,76%	21,84%	8,09%
setembro-15	0,95%	1,03%	1,11%	-0,37%	-0,68%	91,81%	85,34%	-253,23%	-138,02%
outubro-15	1,93%	1,31%	1,11%	1,60%	2,58%	147,12%	174,08%	120,21%	74,88%
novembro-15									
dezembro-15									
<b>2015 (acumulado)</b>	<b>10,45%</b>	<b>13,92%</b>	<b>10,77%</b>	<b>7,10%</b>	<b>6,15%</b>				

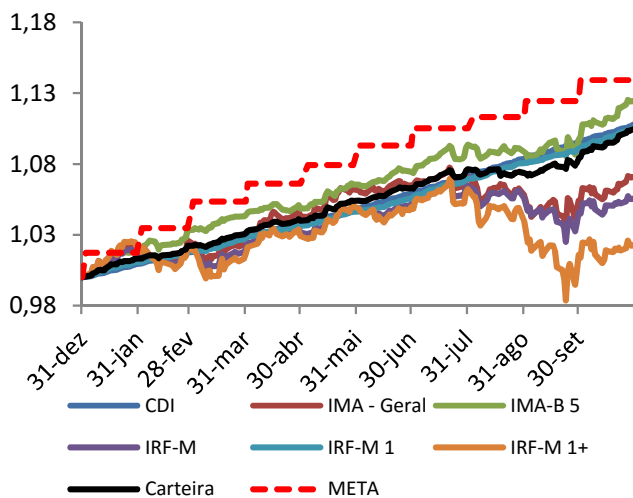
**Carteira x Indicadores (out/15)**



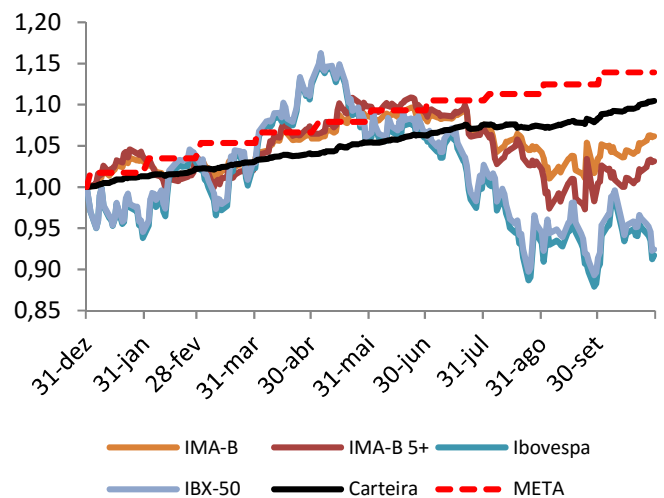
**Carteira x Indicadores (2015)**



**Rentabilidade Diária no Ano (%) - Séries Menor Vol**



**Rentabilidade Diária no Ano (%) - Séries Maior Vol**





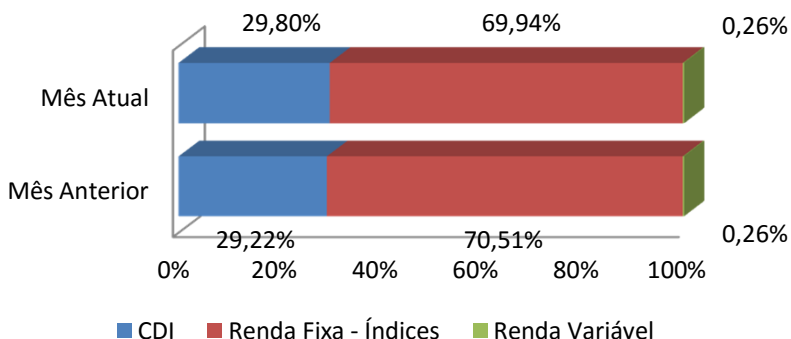
**DISTRIBUIÇÃO DA CARTEIRA POR ÍNDICES**

ÍNDICES	set/15	out/15
<b>CDI</b>	<b>29,22%</b>	<b>29,80%</b>
<b>IRF-M</b>	<b>12,17%</b>	<b>11,99%</b>
IRF-M	1,03%	1,01%
IRF-M 1	11,14%	10,98%
IRF-M 1+	0,00%	0,00%
<b>IMA-B</b>	<b>34,40%</b>	<b>34,11%</b>
IMA-B	31,65%	31,37%
IMA-B 5	2,58%	2,56%
IMA-B 5+	0,17%	0,17%
<b>IMA - Geral</b>	<b>1,26%</b>	<b>1,24%</b>
<b>IDkA</b>	<b>22,69%</b>	<b>22,60%</b>
<b>Outros RF</b>	<b>0,00%</b>	<b>0,00%</b>
<b>RV</b>	<b>0,26%</b>	<b>0,26%</b>
Ibovespa	0,00%	0,00%
IBrX	0,26%	0,26%
IBrX-50	0,00%	0,00%
Outros RV	0,00%	0,00%

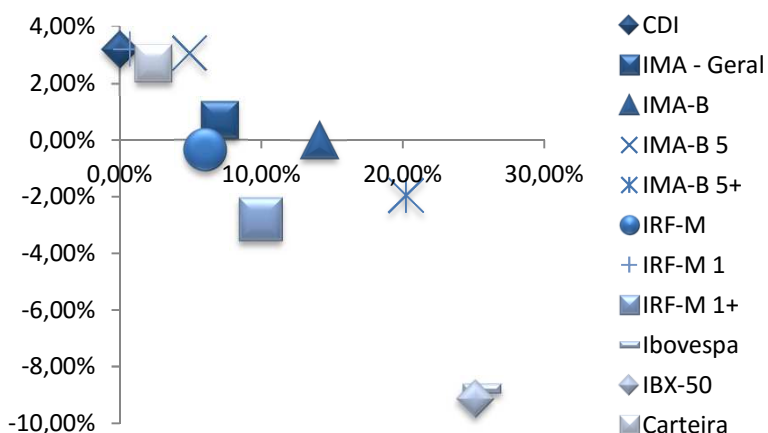
**Conceitos**

**CDI** = FIDC + Multimercados + LFT + FI no qual o índice é o CDI  
**IRF-M** = FI no qual o índice é o IRF-M  
**IRF-M 1** = NTN-F e/ou LTN com vencimento igual ou inferior a 1 ano + FI no qual o índice é o IRF-M 1  
**IRF-M 1+** = NTN-F e/ou LTN com vencimento superior a 1 ano + FI no qual o índice é o IRF-M 1+  
**IMA-B** = FI no qual o índice é o IMA-B  
**IMA-B 5** = NTN-B com vencimento igual ou inferior a 5 anos + FI no qual o índice é o IMA-B 5  
**IMA-B 5+** = NTN-B com vencimento superior a 5 anos + FI no qual o índice é o IMA-B 5+  
**IMA Geral** = FI no qual o índice é o IMA Geral  
**IDkA** = Fundos com o benchmark IDkA  
**Outros RF** = Fundos de Renda Fixa com outro índice de referência  
**Ibovespa** = FIA no qual o índice é o Ibovespa  
**IBrX** = FIA no qual o índice é o IBrX  
**IBrX-50** = FIA no qual o índice é o IBrX-50  
**Outros** = FIA no qual o índice não é Ibovespa, IBrX ou IBrX-50

**Distribuição da Carteira por Índices (mensalmente)**



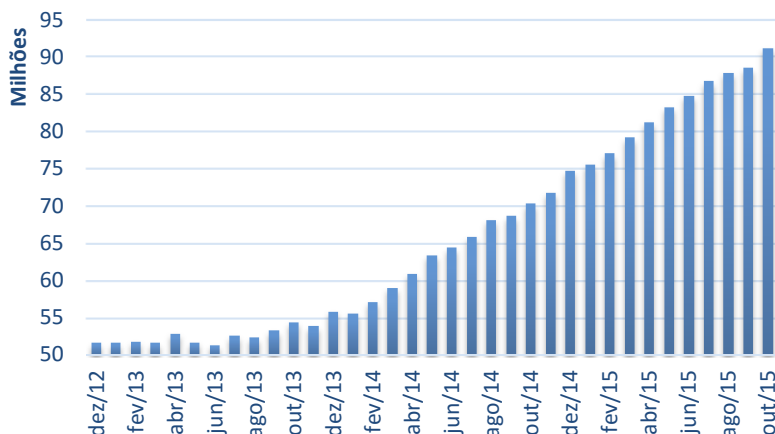
**Relação Risco x Retorno da Carteira (em 3 meses)**



**Análise de Risco e Retorno**

O gráfico acima mostra o retorno nos últimos 3 meses no eixo vertical e o risco (volatilidade anualizada calculada nos últimos 3 meses) no eixo horizontal. Carteiras de investimento devem apresentar a melhor relação de risco e retorno, comparativamente aos índices de referência, conforme pode ser observado.

**Evolução do Patrimônio (em R\$ milhões)**





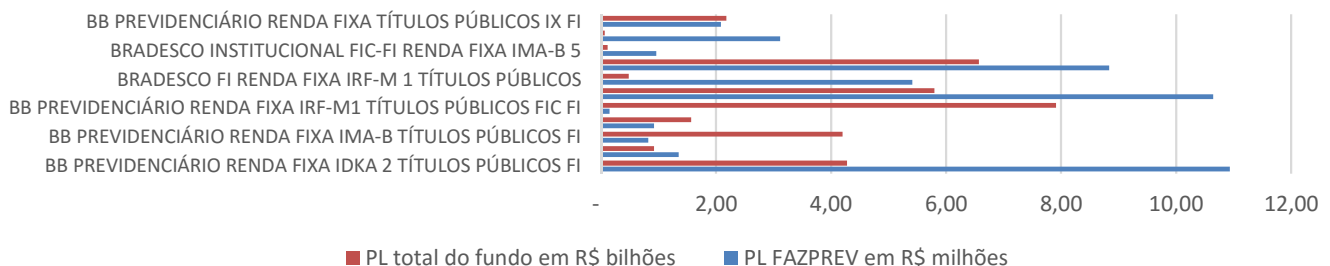
**FAZPREV**

Instituto de Previdência dos Serv. Públicos Mun. de Fazenda Rio Grande - PR

**ENQUADRAMENTO DA CARTEIRA POR FUNDOS**

FUNDOS DE INVESTIMENTO (FI)	Enquad.	Enquadramento por PL			Enquadrado?
		PL out/15	PL Fundo*	%	
<b>FI de Renda Fixa</b>					
BB PREVIDENCIÁRIO RENDA FIXA IDKA 2 TÍTULOS PÚBLICOS FI	7°, I, b	10.938.347,40	4.277.128.981,79	0,26%	Sim
BB PREVIDENCIÁRIO RENDA FIXA IMA-B FI	7°, III	1.353.685,21	923.089.696,51	0,15%	Sim
BB PREVIDENCIÁRIO RENDA FIXA IMA-B TÍTULOS PÚBLICOS FI	7°, I, b	823.725,24	4.202.106.201,04	0,02%	Sim
BB PREVIDENCIÁRIO RENDA FIXA IRF-M TÍTULOS PÚBLICOS FI	7°, I, b	921.554,72	1.571.662.304,26	0,06%	Sim
BB PREVIDENCIÁRIO RENDA FIXA IRF-M1 TÍTULOS PÚBLICOS FIC FI	7°, I, b	149.859,93	7.916.877.117,21	0,00%	Sim
BB PREVIDENCIÁRIO RENDA FIXA PERFIL FIC-FI	7°, IV	10.647.637,97	5.798.165.028,87	0,18%	Sim
BRADESCO FI RENDA FIXA IRF-M 1 TÍTULOS PÚBLICOS	7°, I, b	5.418.076,01	485.819.782,00	1,12%	Sim
BRADESCO FI REFERENCIADO DI PREMIUM	7°, IV	8.838.927,20	6.570.363.315,21	0,13%	Sim
• BRADESCO INSTITUCIONAL FIC-FI RENDA FIXA IMA-B 5	7°, I, b	965.207,86	115.292.554,96	0,84%	Sim
• BRADESCO INSTITUCIONAL FI RENDA FIXA B VÉRTICE 2019	7°, I, b	3.115.310,30	68.922.573,17	4,52%	Sim
• BB PREVIDENCIÁRIO RENDA FIXA TÍTULOS PÚBLICOS IX FI	7°, I, b	2.084.162,79	2.179.955.406,02	0,10%	Sim
• FI CAIXA BRASIL 2016 II TÍTULOS PÚBLICOS RENDA FIXA	7°, I, b	5.215.155,00	790.110.862,33	0,66%	Sim
• FI CAIXA BRASIL 2016 III TÍTULOS PÚBLICOS RENDA FIXA	7°, I, b	5.135.970,00	735.025.462,87	0,70%	Sim
• FI CAIXA BRASIL 2016 IV TÍTULOS PÚBLICOS RENDA FIXA	7°, I, b	5.084.465,00	723.755.589,45	0,70%	Sim
• FI CAIXA BRASIL 2016 V TÍTULOS PÚBLICOS RENDA FIXA	7°, I, b	3.063.512,03	951.649.202,45	0,32%	Sim
• FI CAIXA BRASIL 2016 VI TÍTULOS PÚBLICOS RENDA FIXA	7°, I, b	4.091.352,00	438.192.996,72	0,93%	Sim
• FI CAIXA BRASIL IPCA XVI RENDA FIXA CRÉDITO PRIVADO	7°, VII, b	3.395.004,80	173.786.259,52	1,95%	Sim
• FI CAIXA BRASIL IMA B 5+ TITULOS PÚBLICOS RENDA FIXA LP	7°, I, b	158.317,12	373.826.039,60	0,04%	Sim
FI CAIXA BRASIL IDKA IPCA 2A TITULOS PUBLICOS RENDA FIXA LP	7°, I, b	7.581.138,74	1.749.553.992,46	0,43%	Sim
FI CAIXA BRASIL IMA GERAL TÍTULOS PÚBLICOS RENDA FIXA LP	7°, I, b	1.127.029,66	1.292.605.589,64	0,09%	Sim
FI CAIXA BRASIL IMA-B 5 TÍTULOS PÚBLICOS RENDA FIXA LP	7°, I, b	1.370.721,61	3.593.804.948,31	0,04%	Sim
FI CAIXA BRASIL IMA-B TÍTULOS PÚBLICOS RENDA FIXA LP	7°, I, b	401.822,47	3.411.487.200,27	0,01%	Sim
FI CAIXA BRASIL IRF-M 1 TÍTULOS PÚBLICOS RENDA FIXA	7°, I, b	1.186.334,85	8.889.060.438,29	0,01%	Sim
FI CAIXA BRASIL TÍTULOS PÚBLICOS RENDA FIXA LP	7°, IV	913.521,11	1.903.449.827,21	0,05%	Sim
FIC-FI CAIXA NOVO BRASIL IMA-B RENDA FIXA LP	7°, III	315.095,02	2.385.423.121,35	0,01%	Sim
<b>FI de Renda Variável e Multimercados</b>					
BB AÇÕES IBRX INDEXADO FIC-FI	8°, II	237.702,53	95.540.608,60	0,25%	Sim
ITAÚ INSTITUCIONAL MULTIMERCADO JUROS E MOEDAS - FI	8°, IV	3.369.851,34	227.778.292,72	1,48%	Sim

**PL out/15 FAZPREV - PL out/15 FUNDO (Acima de R\$ 5 milhões)**



**LEGENDA:**

- ⊗ Resgates Efetuados em 2015
- Aplicações Novos Fundos em 2015

\* Para FIDC considera-se apenas as cotas seniores para determinação do limite de enquadramento, conforme a Res. CMN 4.392/14



**FAZPREV****Instituto de Previdência dos Serv. Públicos Mun. de Fazenda Rio Grande - PR****ENQUADRAMENTO DA CARTEIRA POR APLICAÇÕES**

<b>Segmento de Renda Fixa</b>							
<b>Artigo</b>	<b>Tipo de Ativo / Condições de Enquadramento</b>	<b>Limite 3.922</b>	<b>Limite 4.392</b>	<b>Limite da PI</b>	<b>Total (R\$)</b>	<b>% da Carteira</b>	<b>Status</b>
<b>7°</b>	<b>Fundos de Investimento de Renda Fixa e Títulos Públicos</b>	<b>100%</b>	<b>100%</b>	<b>100%</b>	<b>87.549.399,73</b>	<b>96,04%</b>	<b>Enquadrado</b>
7°, I	Títulos do Tesouro Nacional	100%	100%	100%	-	0,00%	Enquadrado
7°, I, a	Títulos do Tesouro Nacional / Negociação via plataforma eletrônica	100%	100%	100%	-	0,00%	Enquadrado
7°, I, b	Fundos de Investimento 100% TN / Condomínio aberto e bechmark IMA ou IDkA	100%	100%	100%	62.085.528,42	68,11%	Enquadrado
7°, II	Operações Compromissadas / Exclusivamente com lastro em TN	15%	15%	15%	-	0,00%	Enquadrado
7°, III	Fundos de Investimento Renda Fixa ou Referenciados / <b>Fundos de Índice de Renda Fixa</b> / Benchmark IMA ou IDkA e baixo risco	80%	80%	80%	1.668.780,23	1,83%	Enquadrado
7°, IV	Fundos de Investimento Renda Fixa ou Referenciados / <b>Fundos de Índice de Renda Fixa</b> / Benchmark de Renda Fixa e baixo risco	30%	30%	30%	20.400.086,28	22,38%	Enquadrado
7°, V	Depósito em Poupança / <b>Letras Imobiliárias Garantidas</b>	20%	20%	20%	-	0,00%	Enquadrado
7°, VI e VI	FIDC's Abertos, Fechados, Fundos Renda Fixa ou Referenciados (Crédito Privado)	15%	<b>18,75%</b>	15%	3.395.004,80	3,72%	Enquadrado
7°, VI	FIDC's Abertos / Condomínio aberto e baixo risco de crédito	15%	<b>18,75%</b>	15%	-	0,00%	Enquadrado
7°, VII	FIDC's Fechados e Fundos Renda Fixa ou Referenciados (Crédito Privado)	5%	<b>6,25%</b>	5%	3.395.004,80	3,72%	Enquadrado
7°, VII, a	FIDC's Fechados / Condomínio fechado e baixo risco de crédito	5%	5%	5%	-	0,00%	Enquadrado
7°, VII, b	Fundos Renda Fixa ou Referenciados / Crédito privado no nome e baixo risco de crédito	5%	5%	5%	3.395.004,80	3,72%	Enquadrado
<b>Segmento de Renda Variável</b>							
<b>Artigo</b>	<b>Tipo de Ativo</b>	<b>Limite 3.922</b>	<b>Limite 4.392</b>	<b>Limite da PI</b>	<b>Total (R\$)</b>	<b>% da Carteira</b>	<b>Status</b>
<b>8°</b>	<b>Fundos de Investimento</b>	<b>30%</b>	<b>30%</b>	<b>30%</b>	<b>3.607.553,87</b>	<b>3,96%</b>	<b>Enquadrado</b>
8°, I	Fundos de Investimento Referenciados / Benchmark Ibovespa, IBrX ou IBrX-50, exclusivamente	30%	30%	30%	-	0,00%	Enquadrado
8°, II	Fundos de Índices Referenciados em Ações / Benchmark Ibovespa, IBrX ou IBrX-50, exclusivamente	20%	20%	20%	237.702,53	0,26%	Enquadrado
8°, III	Fundos de Investimento em Ações / Condomínio aberto	15%	15%	15%	-	0,00%	Enquadrado
8°, IV	Fundos de Investimento Multimercado / Condomínio aberto e sem alavancagem	5%	<b>6,25%</b>	5%	3.369.851,34	3,70%	Enquadrado
8°, V	Fundos de Investimento em Participações / Condomínio fechado	5%	<b>6,25%</b>	5%	-	0,00%	Enquadrado
8°, VI	Fundos de Investimento Imobiliário / Cotas negociadas em bolsa de valores	5%	<b>6,25%</b>	5%	-	0,00%	Enquadrado
<b>9°</b>	<b>Imóveis Vinculados ao RPPS / Imóveis vinculados por lei ao RPPS</b>	<b>100%</b>	<b>100%</b>	<b>100%</b>	<b>-</b>	<b>0</b>	<b>Enquadrado</b>
-	Disponibilidade de Caixa - Conta Corrente / Informar os saldos em Contas Correntes	100%	100%	100%	-	0	
<b>TOTAL DA CARTEIRA</b>					<b>91.156.953,60</b>	<b>100,0%</b>	

Comentários:

**A Carteira de investimentos encontra-se enquadrada de acordo com a Resolução 3.922 do CMN.****Em vermelho. Alterações trazidas pela Res. CMN 4.392/14**

**FAZPREV**

Instituto de Previdência dos Serv. Públicos Mun. de Fazenda Rio Grande - PR

**CONSOLIDAÇÃO DAS CARTEIRAS DOS FUNDOS**

(em R\$ MM)

Fundos	Títulos Públicos	Op. comprom issada	Títulos Privados	Ações / Cotas FIA	Cotas Outros FI	Deriva- tivos	Outros	Caixa	A pagar/re ceber	PL
BB PREVIDENCIÁRIO RENDA FIXA IDKA 2 TÍTULOS PÚBLICOS FI	4.211,06	66,13	0,00	0,00	0,00	0,00	0,02	0,00	-447,03	3.830,18
BB PREVIDENCIÁRIO RENDA FIXA IMA-B FI	752,56	25,54	289,99	0,00	0,00	0,00	0,02	0,00	-201,09	867,02
BB PREVIDENCIÁRIO RENDA FIXA IMA-B TÍTULOS PÚBLICOS FI	4.192,22	9,95	0,00	0,00	0,00	0,00	0,02	0,00	-262,50	3.939,69
BB PREVIDENCIÁRIO RENDA FIXA IRF-M TÍTULOS PÚBLICOS FI	766,85	761,04	0,00	0,00	0,00	0,00	44,21	0,00	-124,92	1.447,18
BB PREVIDENCIÁRIO RENDA FIXA IRF-M1 TÍTULOS PÚBLICOS FIC FI	0,00	0,00	0,00	0,00	7.916,92	0,00	0,00	0,00	-744,32	7.172,60
BB PREVIDENCIÁRIO RENDA FIXA PERFIL FIC- FI	0,00	0,00	0,00	0,00	5.798,22	0,00	0,00	0,00	-601,63	5.196,59
BRADERCO FI RENDA FIXA IRF-M 1 TÍTULOS PÚBLICOS	435,28	45,58	0,00	0,00	0,00	0,00	5,21	0,00	-24,67	461,41
BRADERCO FI REFERENCIADO DI PREMIUM	2.703,34	1.661,20	3.775,28	0,00	5,60	0,02	4,36	0,00	-2.135,44	6.014,35
BRADERCO INSTITUCIONAL FIC-FI RENDA FIXA IMA-B 5	0,00	0,00	0,00	0,00	115,31	0,00	0,00	0,00	-1,89	113,42
BRADERCO INSTITUCIONAL FI RENDA FIXA B VÉRTICE 2019	67,12	0,09	0,00	0,00	0,00	0,00	0,00	0,00	-0,83	66,38
BB PREVIDENCIÁRIO RENDA FIXA TÍTULOS PÚBLICOS IX FI	2.175,08	4,90	0,00	0,00	0,00	0,00	0,02	0,00	-103,79	2.076,21
FI CAIXA BRASIL 2016 II TÍTULOS PÚBLICOS RENDA FIXA	789,46	0,68	0,00	0,00	0,00	0,00	0,01	0,00	-55,44	734,71
FI CAIXA BRASIL 2016 III TÍTULOS PÚBLICOS RENDA FIXA	734,40	0,65	0,00	0,00	0,00	0,00	0,01	0,00	-40,93	694,13
FI CAIXA BRASIL 2016 IV TÍTULOS PÚBLICOS RENDA FIXA	723,13	0,65	0,00	0,00	0,00	0,00	0,01	0,00	-33,42	690,38
FI CAIXA BRASIL 2016 V TÍTULOS PÚBLICOS RENDA FIXA	1.900,01	3,36	0,00	0,00	0,00	0,00	0,02	0,00	-70,40	1.833,00
FI CAIXA BRASIL 2016 VI TÍTULOS PÚBLICOS RENDA FIXA	437,19	1,02	0,00	0,00	0,00	0,00	0,01	0,00	-9,81	428,41
FI CAIXA BRASIL IPCA XVI RENDA FIXA	1,45	2,37	339,94	0,00	0,00	0,00	0,01	0,00	-179,97	163,80
CRÉDITO PRIVADO	1,45	2,37	339,94	0,00	0,00	0,00	0,01	0,00	-179,97	163,80
FI CAIXA BRASIL IMA B 5+ TITULOS PÚBLICOS RENDA FIXA LP	366,22	7,62	0,00	0,00	0,00	0,00	0,01	0,00	-4,02	369,83
FI CAIXA BRASIL IDKA IPCA 2A TITULOS PÚBLICOS RENDA FIXA LP	1.711,54	38,08	0,00	0,00	0,00	0,00	0,01	0,00	-179,25	1.570,39
FI CAIXA BRASIL IMA GERAL TÍTULOS PÚBLICOS RENDA FIXA LP	934,29	335,29	0,00	0,00	0,00	0,04	23,19	0,00	-101,35	1.191,47
FI CAIXA BRASIL IMA-B 5 TÍTULOS PÚBLICOS RENDA FIXA LP	7.075,53	112,41	0,00	0,00	0,00	0,00	0,03	0,00	-749,52	6.438,45
FI CAIXA BRASIL IMA-B TÍTULOS PÚBLICOS RENDA FIXA LP	3.245,90	165,74	0,00	0,00	0,00	0,00	0,01	0,00	-159,36	3.252,30
FI CAIXA BRASIL IRF-M 1 TÍTULOS PÚBLICOS RENDA FIXA	2.690,39	6.140,88	0,00	0,00	0,00	0,00	60,12	0,00	-934,78	7.956,62
FI CAIXA BRASIL TÍTULOS PÚBLICOS RENDA FIXA LP	1.230,23	640,31	0,00	0,00	0,00	0,00	33,13	0,00	-209,44	1.694,23
FIC-FI CAIXA NOVO BRASIL IMA-B RENDA FIXA LP	0,00	0,00	0,00	0,00	2.385,48	0,00	0,01	0,00	-124,58	2.260,91
ITAU SOBERANO RENDA FIXA IRFM 1 - FI	200,22	0,00	0,00	0,00	0,00	0,00	0,59	0,01	-6,05	194,77
BB AÇÕES IBRX INDEXADO FIC-FI	0,00	0,00	0,00	95,79	0,00	0,00	0,00	0,00	-1,70	94,09
ITAU INSTITUCIONAL MULTIMERCADO JUROS E MOEDAS - FI	78,51	111,27	73,24	0,00	2,28	0,00	2,49	0,00	-72,12	195,68
<b>TOTAL</b>	<b>37.422,00</b>	<b>10.134,75</b>	<b>4.478,45</b>	<b>95,79</b>	<b>16.223,81</b>	<b>0,07</b>	<b>173,52</b>	<b>0,04</b>	<b>-7.580,25</b>	<b>60.948,20</b>



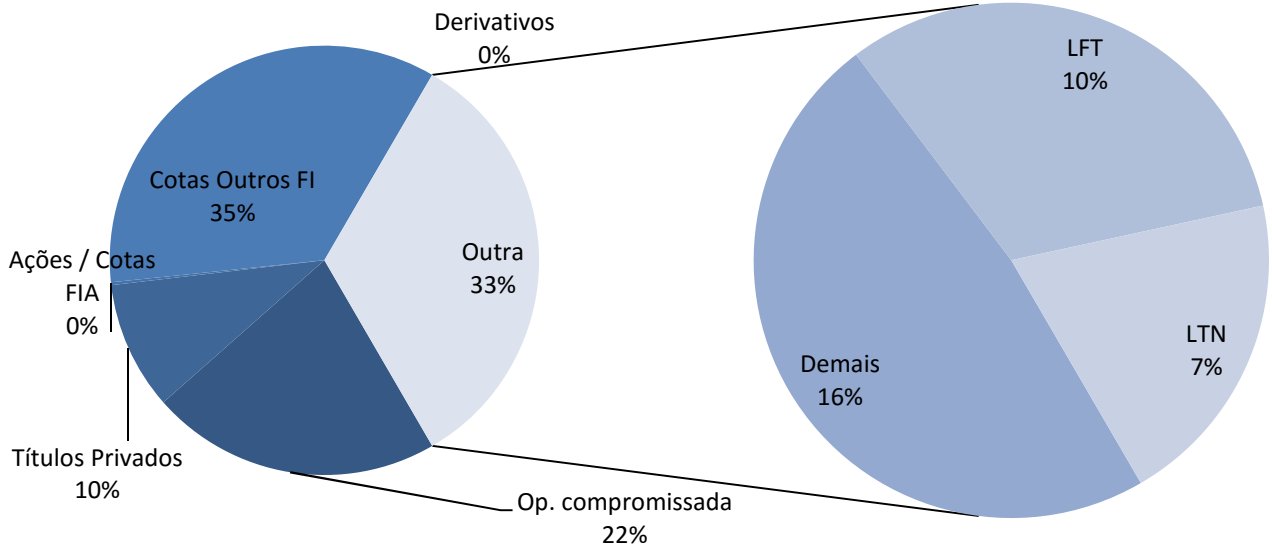


**FAZPREV**

Instituto de Previdência dos Serv. Públicos Mun. de Fazenda Rio Grande - PR

**CONSOLIDAÇÃO DAS CARTEIRAS DOS FUNDOS**

**Distribuição da Carteira**



**LEGENDA:**

- ⊗ Resgates Efetuados em 2015
- Aplicações Novos Fundos em 2015

**FAZPREV**

Instituto de Previdência dos Serv. Públicos Mun. de Fazenda Rio Grande - PR

**DETALHAMENTO DAS CARTEIRAS DOS FUNDOS****Tipo de Fundo: Renda Fixa**

CNPJ: 05.164.356/0001-84

**FI CAIXA BRASIL TÍTULOS PÚBLICOS RENDA FIXA LP**

<b>Títulos Públicos</b>	<b>1.230.230.946,01</b>	<b>72,61%</b>
LFT	1.090.704.798,33	
LTN	97.437.705,33	
NTN	42.088.442,35	
<b>Operação compromissada</b>	<b>640.307.781,00</b>	<b>37,79%</b>
<b>Títulos Privados</b>	<b>0,00</b>	<b>0,00%</b>
CDB	0,00	
Debêntures	0,00	
<b>Cotas de Fundos</b>	<b>0,00</b>	<b>0,00%</b>
Fundos Renda Fixa	0,00	
Fundos de Ações	0,00	
<b>Ações</b>	<b>0,00</b>	<b>0,00%</b>
<b>Derivativos</b>	<b>3.816,41</b>	<b>0,00%</b>
<b>Outros</b>	<b>0,00</b>	<b>0,00%</b>
<b>Caixa</b>	<b>272,44</b>	<b>0,00%</b>
<b>Valores a pagar/receber</b>	<b>-176.311.997,75</b>	<b>-10,41%</b>
<b>PATRIMÔNIO LÍQUIDO</b>	<b>1.694.230.818,11</b>	<b>100,00%</b>

**Tipo de Fundo: Renda Fixa**

CNPJ: 07.111.384/0001-69

**BB PREVIDENCIÁRIO RENDA FIXA IRF-M TÍTULOS PÚBLICOS FI**

<b>Títulos Públicos</b>	<b>766.851.433,87</b>	<b>52,99%</b>
LFT	53.498.732,96	
LTN	218.656.512,90	
NTN	494.696.188,01	
<b>Operação compromissada</b>	<b>761.037.533,55</b>	<b>52,59%</b>
<b>Títulos Privados</b>	<b>0,00</b>	<b>0,00%</b>
CDB	0,00	
Debêntures	0,00	
<b>Cotas de Fundos</b>	<b>0,00</b>	<b>0,00%</b>
Fundos Renda Fixa	0,00	
Fundos de Ações	0,00	
<b>Ações</b>	<b>0,00</b>	<b>0,00%</b>
<b>Derivativos</b>	<b>0,00</b>	<b>0,00%</b>
<b>Outros</b>	<b>0,00</b>	<b>0,00%</b>
<b>Caixa</b>	<b>1.719,18</b>	<b>0,00%</b>
<b>Valores a pagar/receber</b>	<b>-80.712.836,40</b>	<b>-5,58%</b>
<b>PATRIMÔNIO LÍQUIDO</b>	<b>1.447.177.850,20</b>	<b>100,00%</b>

**Tipo de Fundo: Renda Fixa**

CNPJ: 07.861.554/0001-22

**BB PREVIDENCIÁRIO RENDA FIXA IMA-B FI**

<b>Títulos Públicos</b>	<b>752.564.886,86</b>	<b>86,80%</b>
LFT	0,00	
LTN	0,00	
NTN	752.564.886,86	
<b>Operação compromissada</b>	<b>25.539.311,27</b>	<b>2,95%</b>
<b>Títulos Privados</b>	<b>103.526.055,44</b>	<b>11,94%</b>
CDB	0,00	
Debêntures	103.526.055,44	
<b>Cotas de Fundos</b>	<b>0,00</b>	<b>0,00%</b>
Fundos Renda Fixa	0,00	
Fundos de Ações	0,00	
<b>Ações</b>	<b>0,00</b>	<b>0,00%</b>
<b>Derivativos</b>	<b>0,00</b>	<b>0,00%</b>
<b>Outros</b>	<b>0,00</b>	<b>0,00%</b>
<b>Caixa</b>	<b>2.759,32</b>	<b>0,00%</b>
<b>Valores a pagar/receber</b>	<b>-14.608.031,81</b>	<b>-1,68%</b>
<b>PATRIMÔNIO LÍQUIDO</b>	<b>867.024.981,08</b>	<b>100,00%</b>

**Tipo de Fundo: Renda Fixa**

CNPJ: 13.077.418/0001-49

**BB PREVIDENCIÁRIO RENDA FIXA PERFIL FIC-FI**

<b>Títulos Públicos</b>	<b>0,00</b>	<b>0,00%</b>
LFT	0,00	
LTN	0,00	
NTN	0,00	
<b>Operação compromissada</b>	<b>0,00</b>	<b>0,00%</b>
<b>Títulos Privados</b>	<b>0,00</b>	<b>0,00%</b>
CDB	0,00	
Debêntures	0,00	
<b>Cotas de Fundos</b>	<b>5.798.220.472,94</b>	<b>111,58%</b>
Fundos Renda Fixa	5.798.220.472,94	
Fundos de Ações	0,00	
<b>Ações</b>	<b>0,00</b>	<b>0,00%</b>
<b>Derivativos</b>	<b>0,00</b>	<b>0,00%</b>
<b>Outros</b>	<b>0,00</b>	<b>0,00%</b>
<b>Caixa</b>	<b>14,71</b>	<b>0,00%</b>
<b>Valores a pagar/receber</b>	<b>-601.631.284,85</b>	<b>-11,58%</b>
<b>PATRIMÔNIO LÍQUIDO</b>	<b>5.196.589.202,80</b>	<b>100,00%</b>

**Tipo de Fundo: Renda Fixa**

CNPJ: 07.442.078/0001-05

**BB PREVIDENCIÁRIO RENDA FIXA IMA-B TÍTULOS PÚBLICOS FI**

<b>Títulos Públicos</b>	<b>4.192.222.670,34</b>	<b>106,41%</b>
LFT	0,00	
LTN	0,00	
NTN	4.192.222.670,34	
<b>Operação compromissada</b>	<b>9.954.553,24</b>	<b>0,25%</b>
<b>Títulos Privados</b>	<b>0,00</b>	<b>0,00%</b>
CDB	0,00	
Debêntures	0,00	
<b>Cotas de Fundos</b>	<b>0,00</b>	<b>0,00%</b>
Fundos Renda Fixa	0,00	
Fundos de Ações	0,00	
<b>Ações</b>	<b>0,00</b>	<b>0,00%</b>
<b>Derivativos</b>	<b>0,00</b>	<b>0,00%</b>
<b>Outros</b>	<b>0,00</b>	<b>0,00%</b>
<b>Caixa</b>	<b>631,42</b>	<b>0,00%</b>
<b>Valores a pagar/receber</b>	<b>-262.486.012,48</b>	<b>-6,66%</b>
<b>PATRIMÔNIO LÍQUIDO</b>	<b>3.939.691.842,52</b>	<b>100,00%</b>

**Tipo de Fundo: Renda Fixa**

CNPJ: 10.646.895/0001-90

**FIC-FI CAIXA NOVO BRASIL IMA-B RENDA FIXA LP**

<b>Títulos Públicos</b>	<b>0,00</b>	<b>0,00%</b>
LFT	0,00	
LTN	0,00	
NTN	0,00	
<b>Operação compromissada</b>	<b>0,00</b>	<b>0,00%</b>
<b>Títulos Privados</b>	<b>0,00</b>	<b>0,00%</b>
CDB	0,00	
Debêntures	0,00	
<b>Cotas de Fundos</b>	<b>2.385.478.122,38</b>	<b>105,51%</b>
Fundos Renda Fixa	2.385.478.122,38	
Fundos de Ações	0,00	
<b>Ações</b>	<b>0,00</b>	<b>0,00%</b>
<b>Derivativos</b>	<b>0,00</b>	<b>0,00%</b>
<b>Outros</b>	<b>74,11</b>	<b>0,00%</b>
<b>Caixa</b>	<b>0,00</b>	<b>0,00%</b>
<b>Valores a pagar/receber</b>	<b>-124.569.612,30</b>	<b>-5,51%</b>
<b>PATRIMÔNIO LÍQUIDO</b>	<b>2.260.908.584,19</b>	<b>100,00%</b>

**FAZPREV**

Instituto de Previdência dos Serv. Públicos Mun. de Fazenda Rio Grande - PR

**DETALHAMENTO DAS CARTEIRAS DOS FUNDOS****Tipo de Fundo: Renda Fixa**

CNPJ: 21.918.896/0001-62

FI CAIXA BRASIL IPCA XVI RENDA FIXA CRÉDITO PRIVADO

<b>Títulos Públicos</b>	<b>1.448.601,83</b>	<b>0,88%</b>
LFT	1.448.601,83	
LTN	0,00	
NTN	0,00	
<b>Operação compromissada</b>	<b>2.373.977,98</b>	<b>1,45%</b>
<b>Títulos Privados</b>	<b>0,00</b>	<b>0,00%</b>
CDB	0,00	
Debêntures	0,00	
<b>Cotas de Fundos</b>	<b>0,00</b>	<b>0,00%</b>
Fundos Renda Fixa	0,00	
Fundos de Ações	0,00	
<b>Ações</b>	<b>0,00</b>	<b>0,00%</b>
<b>Derivativos</b>	<b>0,00</b>	<b>0,00%</b>
<b>Outros</b>	<b>0,00</b>	<b>0,00%</b>
<b>Caixa</b>	<b>678,31</b>	<b>0,00%</b>
<b>Valores a pagar/receber</b>	<b>159.980.961,73</b>	<b>97,67%</b>
<b>PATRIMÔNIO LÍQUIDO</b>	<b>163.804.219,85</b>	<b>100,00%</b>

**Tipo de Fundo: Renda Fixa**

CNPJ: 14.386.926/0001-71

FI CAIXA BRASIL IDKA IPCA 2A TÍTULOS PÚBLICOS RENDA FIXA LP

<b>Títulos Públicos</b>	<b>1.711.542.826,22</b>	<b>108,99%</b>
LFT	0,00	
LTN	0,00	
NTN	1.711.542.826,22	
<b>Operação compromissada</b>	<b>38.084.911,38</b>	<b>2,43%</b>
<b>Títulos Privados</b>	<b>0,00</b>	<b>0,00%</b>
CDB	0,00	
Debêntures	0,00	
<b>Cotas de Fundos</b>	<b>0,00</b>	<b>0,00%</b>
Fundos Renda Fixa	0,00	
Fundos de Ações	0,00	
<b>Ações</b>	<b>0,00</b>	<b>0,00%</b>
<b>Derivativos</b>	<b>0,00</b>	<b>0,00%</b>
<b>Outros</b>	<b>0,00</b>	<b>0,00%</b>
<b>Caixa</b>	<b>1.404,16</b>	<b>0,00%</b>
<b>Valores a pagar/receber</b>	<b>-179.237.070,42</b>	<b>-11,41%</b>
<b>PATRIMÔNIO LÍQUIDO</b>	<b>1.570.392.071,34</b>	<b>100,00%</b>

**Tipo de Fundo: Renda Fixa**

CNPJ: 11.061.217/0001-28

FI CAIXA BRASIL IMA GERAL TÍTULOS PÚBLICOS RENDA FIXA LP

<b>Títulos Públicos</b>	<b>934.294.591,17</b>	<b>78,42%</b>
LFT	345.048.934,23	
LTN	72.525.452,97	
NTN	516.720.203,97	
<b>Operação compromissada</b>	<b>335.292.884,74</b>	<b>28,14%</b>
<b>Títulos Privados</b>	<b>0,00</b>	<b>0,00%</b>
CDB	0,00	
Debêntures	0,00	
<b>Cotas de Fundos</b>	<b>0,00</b>	<b>0,00%</b>
Fundos Renda Fixa	0,00	
Fundos de Ações	0,00	
<b>Ações</b>	<b>0,00</b>	<b>0,00%</b>
<b>Derivativos</b>	<b>39.225,42</b>	<b>0,00%</b>
<b>Outros</b>	<b>369,08</b>	<b>0,00%</b>
<b>Caixa</b>	<b>2.991,69</b>	<b>0,00%</b>
<b>Valores a pagar/receber</b>	<b>-78.159.816,99</b>	<b>-6,56%</b>
<b>PATRIMÔNIO LÍQUIDO</b>	<b>1.191.470.245,11</b>	<b>100,00%</b>

**Tipo de Fundo: Renda Fixa**

CNPJ: 10.577.503/0001-88

FI CAIXA BRASIL IMA B 5+ TÍTULOS PÚBLICOS RENDA FIXA LP

<b>Títulos Públicos</b>	<b>366.217.162,03</b>	<b>99,02%</b>
LFT	0,00	
LTN	0,00	
NTN	366.217.162,03	
<b>Operação compromissada</b>	<b>7.620.608,97</b>	<b>2,06%</b>
<b>Títulos Privados</b>	<b>0,00</b>	<b>0,00%</b>
CDB	0,00	
Debêntures	0,00	
<b>Cotas de Fundos</b>	<b>0,00</b>	<b>0,00%</b>
Fundos Renda Fixa	0,00	
Fundos de Ações	0,00	
<b>Ações</b>	<b>0,00</b>	<b>0,00%</b>
<b>Derivativos</b>	<b>0,00</b>	<b>0,00%</b>
<b>Outros</b>	<b>0,00</b>	<b>0,00%</b>
<b>Caixa</b>	<b>975,24</b>	<b>0,00%</b>
<b>Valores a pagar/receber</b>	<b>-4.011.551,24</b>	<b>-1,08%</b>
<b>PATRIMÔNIO LÍQUIDO</b>	<b>369.827.195,00</b>	<b>100,00%</b>

**Tipo de Fundo: Renda Fixa**

CNPJ: 10.740.670/0001-06

FI CAIXA BRASIL IRF-M 1 TÍTULOS PÚBLICOS RENDA FIXA

<b>Títulos Públicos</b>	<b>2.690.391.083,19</b>	<b>33,81%</b>
LFT	554.420.560,77	
LTN	2.135.970.522,42	
NTN	0,00	
<b>Operação compromissada</b>	<b>6.140.880.635,79</b>	<b>77,18%</b>
<b>Títulos Privados</b>	<b>0,00</b>	<b>0,00%</b>
CDB	0,00	
Debêntures	0,00	
<b>Cotas de Fundos</b>	<b>0,00</b>	<b>0,00%</b>
Fundos Renda Fixa	0,00	
Fundos de Ações	0,00	
<b>Ações</b>	<b>0,00</b>	<b>0,00%</b>
<b>Derivativos</b>	<b>0,00</b>	<b>0,00%</b>
<b>Outros</b>	<b>0,00</b>	<b>0,00%</b>
<b>Caixa</b>	<b>531,57</b>	<b>0,00%</b>
<b>Valores a pagar/receber</b>	<b>-874.656.137,16</b>	<b>-10,99%</b>
<b>PATRIMÔNIO LÍQUIDO</b>	<b>7.956.616.113,39</b>	<b>100,00%</b>

**Tipo de Fundo: Renda Fixa**

CNPJ: 11.060.913/0001-10

FI CAIXA BRASIL IMA-B 5 TÍTULOS PÚBLICOS RENDA FIXA LP

<b>Títulos Públicos</b>	<b>7.075.529.804,28</b>	<b>109,89%</b>
LFT	0,00	
LTN	0,00	
NTN	7.075.529.804,28	
<b>Operação compromissada</b>	<b>112.405.115,78</b>	<b>1,75%</b>
<b>Títulos Privados</b>	<b>0,00</b>	<b>0,00%</b>
CDB	0,00	
Debêntures	0,00	
<b>Cotas de Fundos</b>	<b>0,00</b>	<b>0,00%</b>
Fundos Renda Fixa	0,00	
Fundos de Ações	0,00	
<b>Ações</b>	<b>0,00</b>	<b>0,00%</b>
<b>Derivativos</b>	<b>0,00</b>	<b>0,00%</b>
<b>Outros</b>	<b>0,00</b>	<b>0,00%</b>
<b>Caixa</b>	<b>1.946,38</b>	<b>0,00%</b>
<b>Valores a pagar/receber</b>	<b>-749.490.982,28</b>	<b>-11,64%</b>
<b>PATRIMÔNIO LÍQUIDO</b>	<b>6.438.445.884,16</b>	<b>100,00%</b>

**FAZPREV**

Instituto de Previdência dos Serv. Públicos Mun. de Fazenda Rio Grande - PR

**DETALHAMENTO DAS CARTEIRAS DOS FUNDOS****Tipo de Fundo: Renda Fixa** CNPJ: 11.328.882/0001-35

BB PREVIDENCIÁRIO RENDA FIXA IRF-M1 TÍTULOS PÚBLICOS FIC FI

<b>Títulos Públicos</b>	<b>0,00</b>	<b>0,00%</b>
LFT	0,00	
LTN	0,00	
NTN	0,00	
<b>Operação compromissada</b>	<b>0,00</b>	<b>0,00%</b>
<b>Títulos Privados</b>	<b>0,00</b>	<b>0,00%</b>
CDB	0,00	
Debêntures	0,00	
<b>Cotas de Fundos</b>	<b>7.916.921.390,90</b>	<b>110,38%</b>
Fundos Renda Fixa	7.916.921.390,90	
Fundos de Ações	0,00	
<b>Ações</b>	<b>0,00</b>	<b>0,00%</b>
<b>Derivativos</b>	<b>0,00</b>	<b>0,00%</b>
<b>Outros</b>	<b>28,54</b>	<b>0,00%</b>
<b>Caixa</b>	<b>5,18</b>	<b>0,00%</b>
<b>Valores a pagar/receber</b>	<b>-744.320.523,51</b>	<b>-10,38%</b>
<b>PATRIMÔNIO LÍQUIDO</b>	<b>7.172.600.901,11</b>	<b>100,00%</b>

**Tipo de Fundo: Multimercado** CNPJ: 00.973.117/0001-51

ITAÚ INSTITUCIONAL MULTIMERCADO JUROS E MOEDAS - FI

<b>Títulos Públicos</b>	<b>78.512.516,23</b>	<b>40,12%</b>
LFT	58.489.499,69	
LTN	20.023.016,54	
NTN	0,00	
<b>Operação compromissada</b>	<b>111.268.351,37</b>	<b>56,86%</b>
<b>Títulos Privados</b>	<b>3.613.924,91</b>	<b>1,85%</b>
CDB	1.513.549,89	
Debêntures	2.100.375,02	
<b>Cotas de Fundos</b>	<b>34.484,23</b>	<b>0,02%</b>
Fundos Renda Fixa	34.484,23	
Fundos de Ações	0,00	
<b>Ações</b>	<b>0,00</b>	<b>0,00%</b>
<b>Derivativos</b>	<b>2.993,58</b>	<b>0,00%</b>
<b>Outros</b>	<b>1.945,26</b>	<b>0,00%</b>
<b>Caixa</b>	<b>1.752,54</b>	<b>0,00%</b>
<b>Valores a pagar/receber</b>	<b>2.242.215,99</b>	<b>1,15%</b>
<b>PATRIMÔNIO LÍQUIDO</b>	<b>195.678.184,11</b>	<b>100,00%</b>

**Tipo de Fundo: Renda Fixa** CNPJ: 11.484.558/0001-06

BRADESCO FI RENDA FIXA IRF-M 1 TÍTULOS PÚBLICOS

<b>Títulos Públicos</b>	<b>435.284.962,04</b>	<b>94,34%</b>
LFT	213.958.979,85	
LTN	221.325.982,19	
NTN	0,00	
<b>Operação compromissada</b>	<b>45.576.533,34</b>	<b>9,88%</b>
<b>Títulos Privados</b>	<b>0,00</b>	<b>0,00%</b>
CDB	0,00	
Debêntures	0,00	
<b>Cotas de Fundos</b>	<b>0,00</b>	<b>0,00%</b>
Fundos Renda Fixa	0,00	
Fundos de Ações	0,00	
<b>Ações</b>	<b>0,00</b>	<b>0,00%</b>
<b>Derivativos</b>	<b>1.861,86</b>	<b>0,00%</b>
<b>Outros</b>	<b>176.730,02</b>	<b>0,04%</b>
<b>Caixa</b>	<b>2.000,00</b>	<b>0,00%</b>
<b>Valores a pagar/receber</b>	<b>-19.631.209,30</b>	<b>-4,25%</b>
<b>PATRIMÔNIO LÍQUIDO</b>	<b>461.410.877,96</b>	<b>100,00%</b>

**Tipo de Fundo: Renda Fixa** CNPJ: 13.322.205/0001-35

BB PREVIDENCIÁRIO RENDA FIXA IDKA 2 TÍTULOS PÚBLICOS FI

<b>Títulos Públicos</b>	<b>4.211.063.921,64</b>	<b>109,94%</b>
LFT	0,00	
LTN	0,00	
NTN	4.211.063.921,64	
<b>Operação compromissada</b>	<b>66.133.274,65</b>	<b>1,73%</b>
<b>Títulos Privados</b>	<b>0,00</b>	<b>0,00%</b>
CDB	0,00	
Debêntures	0,00	
<b>Cotas de Fundos</b>	<b>0,00</b>	<b>0,00%</b>
Fundos Renda Fixa	0,00	
Fundos de Ações	0,00	
<b>Ações</b>	<b>0,00</b>	<b>0,00%</b>
<b>Derivativos</b>	<b>0,00</b>	<b>0,00%</b>
<b>Outros</b>	<b>0,00</b>	<b>0,00%</b>
<b>Caixa</b>	<b>611,63</b>	<b>0,00%</b>
<b>Valores a pagar/receber</b>	<b>-447.019.144,60</b>	<b>-11,67%</b>
<b>PATRIMÔNIO LÍQUIDO</b>	<b>3.830.178.663,32</b>	<b>100,00%</b>

**Tipo de Fundo: Renda Fixa** CNPJ: 08.703.063/0001-16

ITAÚ SOBERANO RENDA FIXA IRFM 1 - FI

<b>Títulos Públicos</b>	<b>200.218.097,13</b>	<b>102,80%</b>
LFT	29.061.015,39	
LTN	171.157.081,74	
NTN	0,00	
<b>Operação compromissada</b>	<b>0,00</b>	<b>0,00%</b>
<b>Títulos Privados</b>	<b>0,00</b>	<b>0,00%</b>
CDB	0,00	
Debêntures	0,00	
<b>Cotas de Fundos</b>	<b>0,00</b>	<b>0,00%</b>
Fundos Renda Fixa	0,00	
Fundos de Ações	0,00	
<b>Ações</b>	<b>0,00</b>	<b>0,00%</b>
<b>Derivativos</b>	<b>0,00</b>	<b>0,00%</b>
<b>Outros</b>	<b>44.346,41</b>	<b>0,02%</b>
<b>Caixa</b>	<b>6.789,95</b>	<b>0,00%</b>
<b>Valores a pagar/receber</b>	<b>-5.501.137,36</b>	<b>-2,82%</b>
<b>PATRIMÔNIO LÍQUIDO</b>	<b>194.768.096,13</b>	<b>100,00%</b>

**Tipo de Fundo: Renda Fixa** CNPJ: 03.399.411/0001-90

BRADESCO FI REFERENCIADO DI PREMIUM

<b>Títulos Públicos</b>	<b>2.703.336.330,05</b>	<b>44,95%</b>
LFT	2.554.984.559,47	
LTN	148.351.770,58	
NTN	0,00	
<b>Operação compromissada</b>	<b>1.661.197.200,53</b>	<b>27,62%</b>
<b>Títulos Privados</b>	<b>398.483.352,09</b>	<b>6,63%</b>
CDB	305.442.997,66	
Debêntures	93.040.354,43	
<b>Cotas de Fundos</b>	<b>0,00</b>	<b>0,00%</b>
Fundos Renda Fixa	0,00	
Fundos de Ações	0,00	
<b>Ações</b>	<b>0,00</b>	<b>0,00%</b>
<b>Derivativos</b>	<b>22.958,74</b>	<b>0,00%</b>
<b>Outros</b>	<b>0,00</b>	<b>0,00%</b>
<b>Caixa</b>	<b>2.000,00</b>	<b>0,00%</b>
<b>Valores a pagar/receber</b>	<b>1.251.308.819,06</b>	<b>20,81%</b>
<b>PATRIMÔNIO LÍQUIDO</b>	<b>6.014.350.660,47</b>	<b>100,00%</b>

**FAZPREV**

Instituto de Previdência dos Serv. Públicos Mun. de Fazenda Rio Grande - PR

**DETALHAMENTO DAS CARTEIRAS DOS FUNDOS****Tipo de Fundo: Renda Fixa** CNPJ: 20.216.216/0001-04

BRADESCO INSTITUCIONAL FIC-FI RENDA FIXA IMA-B 5

<b>Títulos Públicos</b>	<b>0,00</b>	<b>0,00%</b>
LFT	0,00	
LTN	0,00	
NTN	0,00	
<b>Operação compromissada</b>	<b>0,00</b>	<b>0,00%</b>
<b>Títulos Privados</b>	<b>0,00</b>	<b>0,00%</b>
CDB	0,00	
Debêntures	0,00	
<b>Cotas de Fundos</b>	<b>115.313.608,22</b>	<b>101,67%</b>
Fundos Renda Fixa	115.313.608,22	
Fundos de Ações	0,00	
<b>Ações</b>	<b>0,00</b>	<b>0,00%</b>
<b>Derivativos</b>	<b>0,00</b>	<b>0,00%</b>
<b>Outros</b>	<b>0,00</b>	<b>0,00%</b>
<b>Caixa</b>	<b>2.000,00</b>	<b>0,00%</b>
<b>Valores a pagar/receber</b>	<b>-1.892.370,32</b>	<b>-1,67%</b>
<b>PATRIMÔNIO LÍQUIDO</b>	<b>113.423.237,90</b>	<b>100,00%</b>

**Tipo de Fundo: Renda Fixa** CNPJ: 10.740.658/0001-93

FI CAIXA BRASIL IMA-B TÍTULOS PÚBLICOS RENDA FIXA LP

<b>Títulos Públicos</b>	<b>3.245.901.959,62</b>	<b>99,80%</b>
LFT	10.836.386,81	
LTN	0,00	
NTN	3.235.065.572,81	
<b>Operação compromissada</b>	<b>165.740.311,88</b>	<b>5,10%</b>
<b>Títulos Privados</b>	<b>0,00</b>	<b>0,00%</b>
CDB	0,00	
Debêntures	0,00	
<b>Cotas de Fundos</b>	<b>0,00</b>	<b>0,00%</b>
Fundos Renda Fixa	0,00	
Fundos de Ações	0,00	
<b>Ações</b>	<b>0,00</b>	<b>0,00%</b>
<b>Derivativos</b>	<b>0,00</b>	<b>0,00%</b>
<b>Outros</b>	<b>0,00</b>	<b>0,00%</b>
<b>Caixa</b>	<b>2.680,80</b>	<b>0,00%</b>
<b>Valores a pagar/receber</b>	<b>-159.345.500,92</b>	<b>-4,90%</b>
<b>PATRIMÔNIO LÍQUIDO</b>	<b>3.252.299.451,38</b>	<b>100,00%</b>

**Tipo de Fundo: Renda Fixa** CNPJ: 21.918.988/0001-42

FI CAIXA BRASIL 2016 II TÍTULOS PÚBLICOS RENDA FIXA

<b>Títulos Públicos</b>	<b>789.462.962,89</b>	<b>107,45%</b>
LFT	0,00	
LTN	0,00	
NTN	789.462.962,89	
<b>Operação compromissada</b>	<b>675.727,78</b>	<b>0,09%</b>
<b>Títulos Privados</b>	<b>0,00</b>	<b>0,00%</b>
CDB	0,00	
Debêntures	0,00	
<b>Cotas de Fundos</b>	<b>0,00</b>	<b>0,00%</b>
Fundos Renda Fixa	0,00	
Fundos de Ações	0,00	
<b>Ações</b>	<b>0,00</b>	<b>0,00%</b>
<b>Derivativos</b>	<b>0,00</b>	<b>0,00%</b>
<b>Outros</b>	<b>0,00</b>	<b>0,00%</b>
<b>Caixa</b>	<b>2.578,92</b>	<b>0,00%</b>
<b>Valores a pagar/receber</b>	<b>-55.427.887,75</b>	<b>-7,54%</b>
<b>PATRIMÔNIO LÍQUIDO</b>	<b>734.713.381,84</b>	<b>100,00%</b>

**Tipo de Fundo: Renda Variável** CNPJ: 30.847.180/0001-02

BB AÇÕES IBRX INDEXADO FIC-FI

<b>Títulos Públicos</b>	<b>0,00</b>	<b>0,00%</b>
LFT	0,00	
LTN	0,00	
NTN	0,00	
<b>Operação compromissada</b>	<b>0,00</b>	<b>0,00%</b>
<b>Títulos Privados</b>	<b>0,00</b>	<b>0,00%</b>
CDB	0,00	
Debêntures	0,00	
<b>Cotas de Fundos</b>	<b>95.790.141,14</b>	<b>101,81%</b>
Fundos Renda Fixa	0,00	
Fundos de Ações	95.790.141,14	
<b>Ações</b>	<b>0,00</b>	<b>0,00%</b>
<b>Derivativos</b>	<b>0,00</b>	<b>0,00%</b>
<b>Outros</b>	<b>202,09</b>	<b>0,00%</b>
<b>Caixa</b>	<b>9,21</b>	<b>0,00%</b>
<b>Valores a pagar/receber</b>	<b>-1.701.969,91</b>	<b>-1,81%</b>
<b>PATRIMÔNIO LÍQUIDO</b>	<b>94.088.382,53</b>	<b>100,00%</b>

**Tipo de Fundo: Renda Fixa** CNPJ: 20.734.937/0001-06

BB PREVIDENCIÁRIO RENDA FIXA TÍTULOS PÚBLICOS IX FI

<b>Títulos Públicos</b>	<b>2.175.083.237,53</b>	<b>104,76%</b>
LFT	0,00	
LTN	0,00	
NTN	2.175.083.237,53	
<b>Operação compromissada</b>	<b>4.898.316,46</b>	<b>0,24%</b>
<b>Títulos Privados</b>	<b>0,00</b>	<b>0,00%</b>
CDB	0,00	
Debêntures	0,00	
<b>Cotas de Fundos</b>	<b>0,00</b>	<b>0,00%</b>
Fundos Renda Fixa	0,00	
Fundos de Ações	0,00	
<b>Ações</b>	<b>0,00</b>	<b>0,00%</b>
<b>Derivativos</b>	<b>0,00</b>	<b>0,00%</b>
<b>Outros</b>	<b>0,00</b>	<b>0,00%</b>
<b>Caixa</b>	<b>1.035,62</b>	<b>0,00%</b>
<b>Valores a pagar/receber</b>	<b>-103.770.173,15</b>	<b>-5,00%</b>
<b>PATRIMÔNIO LÍQUIDO</b>	<b>2.076.212.416,46</b>	<b>100,00%</b>

**Tipo de Fundo: Renda Fixa** CNPJ: 21.919.240/0001-64

FI CAIXA BRASIL 2016 III TÍTULOS PÚBLICOS RENDA FIXA

<b>Títulos Públicos</b>	<b>734.403.086,77</b>	<b>105,80%</b>
LFT	0,00	
LTN	0,00	
NTN	734.403.086,77	
<b>Operação compromissada</b>	<b>647.958,14</b>	<b>0,09%</b>
<b>Títulos Privados</b>	<b>0,00</b>	<b>0,00%</b>
CDB	0,00	
Debêntures	0,00	
<b>Cotas de Fundos</b>	<b>0,00</b>	<b>0,00%</b>
Fundos Renda Fixa	0,00	
Fundos de Ações	0,00	
<b>Ações</b>	<b>0,00</b>	<b>0,00%</b>
<b>Derivativos</b>	<b>0,00</b>	<b>0,00%</b>
<b>Outros</b>	<b>0,00</b>	<b>0,00%</b>
<b>Caixa</b>	<b>1.930,50</b>	<b>0,00%</b>
<b>Valores a pagar/receber</b>	<b>-40.919.744,98</b>	<b>-5,90%</b>
<b>PATRIMÔNIO LÍQUIDO</b>	<b>694.133.230,43</b>	<b>100,00%</b>

**FAZPREV**

Instituto de Previdência dos Serv. Públicos Mun. de Fazenda Rio Grande - PR

**DETALHAMENTO DAS CARTEIRAS DOS FUNDOS****Tipo de Fundo: Renda Fixa**

CNPJ: 21.919.396/0001-45

## FI CAIXA BRASIL 2016 IV TÍTULOS PÚBLICOS RENDA FIXA

<b>Títulos Públicos</b>	<b>723.128.356,47</b>	<b>104,74%</b>
LFT	0,00	
LTN	0,00	
NTN	723.128.356,47	
<b>Operação compromissada</b>	<b>652.586,41</b>	<b>0,09%</b>
<b>Títulos Privados</b>	<b>0,00</b>	<b>0,00%</b>
CDB	0,00	
Debêntures	0,00	
<b>Cotas de Fundos</b>	<b>0,00</b>	<b>0,00%</b>
Fundos Renda Fixa	0,00	
Fundos de Ações	0,00	
<b>Ações</b>	<b>0,00</b>	<b>0,00%</b>
<b>Derivativos</b>	<b>0,00</b>	<b>0,00%</b>
<b>Outros</b>	<b>0,00</b>	<b>0,00%</b>
<b>Caixa</b>	<b>797,24</b>	<b>0,00%</b>
<b>Valores a pagar/receber</b>	<b>-33.404.698,95</b>	<b>-4,84%</b>
<b>PATRIMÔNIO LÍQUIDO</b>	<b>690.377.041,17</b>	<b>100,00%</b>

**Tipo de Fundo: Renda Fixa**

CNPJ: 22.791.300/0001-79

## FI CAIXA BRASIL 2016 VI TÍTULOS PÚBLICOS RENDA FIXA

<b>Títulos Públicos</b>	<b>437.189.052,15</b>	<b>102,05%</b>
LFT	0,00	
LTN	0,00	
NTN	437.189.052,15	
<b>Operação compromissada</b>	<b>1.015.905,80</b>	<b>0,24%</b>
<b>Títulos Privados</b>	<b>0,00</b>	<b>0,00%</b>
CDB	0,00	
Debêntures	0,00	
<b>Cotas de Fundos</b>	<b>0,00</b>	<b>0,00%</b>
Fundos Renda Fixa	0,00	
Fundos de Ações	0,00	
<b>Ações</b>	<b>0,00</b>	<b>0,00%</b>
<b>Derivativos</b>	<b>0,00</b>	<b>0,00%</b>
<b>Outros</b>	<b>0,00</b>	<b>0,00%</b>
<b>Caixa</b>	<b>1.649,20</b>	<b>0,00%</b>
<b>Valores a pagar/receber</b>	<b>-9.797.528,10</b>	<b>-2,29%</b>
<b>PATRIMÔNIO LÍQUIDO</b>	<b>428.409.079,05</b>	<b>100,00%</b>

**Tipo de Fundo: Renda Fixa**

CNPJ: 21.922.168/0001-24

## FI CAIXA BRASIL 2016 V TÍTULOS PÚBLICOS RENDA FIXA

<b>Títulos Públicos</b>	<b>1.900.005.956,48</b>	<b>103,66%</b>
LFT	0,00	
LTN	0,00	
NTN	1.900.005.956,48	
<b>Operação compromissada</b>	<b>3.360.125,80</b>	<b>0,18%</b>
<b>Títulos Privados</b>	<b>0,00</b>	<b>0,00%</b>
CDB	0,00	
Debêntures	0,00	
<b>Cotas de Fundos</b>	<b>0,00</b>	<b>0,00%</b>
Fundos Renda Fixa	0,00	
Fundos de Ações	0,00	
<b>Ações</b>	<b>0,00</b>	<b>0,00%</b>
<b>Derivativos</b>	<b>0,00</b>	<b>0,00%</b>
<b>Outros</b>	<b>0,00</b>	<b>0,00%</b>
<b>Caixa</b>	<b>2.510,68</b>	<b>0,00%</b>
<b>Valores a pagar/receber</b>	<b>-70.371.881,60</b>	<b>-3,84%</b>
<b>PATRIMÔNIO LÍQUIDO</b>	<b>1.832.996.711,36</b>	<b>100,00%</b>



**FAZPREV**

Instituto de Previdência dos Serv. Públicos Mun. de Fazenda Rio Grande - PR

**RESUMO DAS MOVIMENTAÇÕES - out/15**

<b>Aplicações / Resgates</b>	<b>Resgates</b>	<b>Aplicações</b>
<b>01/10/2015</b>	<b>-R\$ 25.000,00</b>	
FI CAIXA BRASIL IRF-M 1 TÍTULOS PÚBLICOS RENDA FIXA	-R\$ 25.000,00	
<b>07/10/2015</b>		<b>R\$ 1.131.242,18</b>
FI CAIXA BRASIL TÍTULOS PÚBLICOS RENDA FIXA LP		R\$ 6.429,96
BB PREVIDENCIÁRIO RENDA FIXA PERFIL FIC-FI		R\$ 1.124.812,22
<b>23/10/2015</b>	<b>-R\$ 186.012,40</b>	
FI CAIXA BRASIL TÍTULOS PÚBLICOS RENDA FIXA LP	-R\$ 186.012,40	
<b>30/10/2015</b>		<b>R\$ 40.035,90</b>
FI CAIXA BRASIL IRF-M 1 TÍTULOS PÚBLICOS RENDA FIXA		R\$ 35.950,04
FI CAIXA BRASIL TÍTULOS PÚBLICOS RENDA FIXA LP		R\$ 3.826,34
FI CAIXA BRASIL IMA-B 5 TÍTULOS PÚBLICOS RENDA FIXA LP		R\$ 259,52

**TOTALIZAÇÃO DAS MOVIMENTAÇÕES**

<b>Transação</b>	<b>Valor (R\$)</b>	
<b>Aplicações</b>	R\$	1.171.278,08
<b>Resgates</b>	-R\$	211.012,40
<b>SALDO</b>	<b>R\$</b>	<b>960.265,68</b>

**FAZPREV****Instituto de Previdência dos Serv. Públicos Mun. de Fazenda Rio Grande - PR****DEMONSTRATIVO DAS APLICAÇÕES E INVESTIMENTOS DOS RECURSOS - CADPREV****Tipo de Fundo: Renda Fixa**

Nome do Fundo	CNPJ Fundo	Índice Ref.	Ag. de Risco	Nível de Risco	Qtde Cotas	Valor Atual Cota	Valor Total Atual
<b>FI CAIXA BRASIL TÍTULOS PÚBLICOS RENDA FIXA LP</b>	05.164.356/0001-84	CDI	Não Aplica	Não Aplica	332.765,84	2,745237	913.521,11
	Nome Instituição		CNPJ Instituição		PL Fundo	% do PL Fundo	
	Caixa Econômica Federal		00.360.305/0001-04		1.903.449.827,21	0,05%	
<b>BB PREVIDENCIÁRIO RENDA FIXA IRF-M TÍTULOS PÚBLICOS FI</b>	07.111.384/0001-69	IRF-M	Não Aplica	Não Aplica	283.075,98	3,255503112	921.554,72
	Nome Instituição		CNPJ Instituição		PL Fundo	% do PL Fundo	
	BB Gestão de Recursos DTVM S/A		30.822.936/0001-69		1.571.662.304,26	0,06%	
<b>BB PREVIDENCIÁRIO RENDA FIXA IMA-B TÍTULOS PÚBLICOS FI</b>	07.442.078/0001-05	IMA-B	Não Aplica	Não Aplica	265.488,57	3,102676849	823.725,25
	Nome Instituição		CNPJ Instituição		PL Fundo	% do PL Fundo	
	BB Gestão de Recursos DTVM S/A		30.822.936/0001-69		4.202.106.201,04	0,02%	
<b>BB PREVIDENCIÁRIO RENDA FIXA IMA-B FI</b>	07.861.554/0001-22	IMA-B	Não Aplica	Não Aplica	491.905,22	2,751922859	1.353.685,21
	Nome Instituição		CNPJ Instituição		PL Fundo	% do PL Fundo	
	BB Gestão de Recursos DTVM S/A		30.822.936/0001-69		923.089.696,51	0,15%	
<b>FI-CAIXA CAIXA NOVO BRASIL IMA-B RENDA FIXA LP</b>	10.646.895/0001-90	IMA-B	Não Aplica	Não Aplica	167.903,38	1,876645	315.095,04
	Nome Instituição		CNPJ Instituição		PL Fundo	% do PL Fundo	
	Caixa Econômica Federal		00.360.305/0001-04		2.385.423.121,35	0,01%	
<b>FI CAIXA BRASIL IMA-B TÍTULOS PÚBLICOS RENDA FIXA LP</b>	10.740.658/0001-93	IMA-B	Não Aplica	Não Aplica	229.300,73	1,752382	401.822,48
	Nome Instituição		CNPJ Instituição		PL Fundo	% do PL Fundo	
	Caixa Econômica Federal		00.360.305/0001-04		3.411.487.200,27	0,01%	
<b>FI CAIXA BRASIL IRF-M 1 TÍTULOS PÚBLICOS RENDA FIXA</b>	10.740.670/0001-06	IRF-M 1	Não Aplica	Não Aplica	695.754,73	1,705105	1.186.334,88
	Nome Instituição		CNPJ Instituição		PL Fundo	% do PL Fundo	
	Caixa Econômica Federal		00.360.305/0001-04		8.889.060.438,29	0,01%	
<b>FI CAIXA BRASIL IMA GERAL TÍTULOS PÚBLICOS RENDA FIXA LP</b>	11.061.217/0001-28	IMA - Geral	Não Aplica	Não Aplica	678.543,97	1,660953	1.127.029,63
	Nome Instituição		CNPJ Instituição		PL Fundo	% do PL Fundo	
	Caixa Econômica Federal		00.360.305/0001-04		1.292.605.589,64	0,09%	
<b>BB PREVIDENCIÁRIO RENDA FIXA IRF-M1 TÍTULOS PÚBLICOS FIC FI</b>	11.328.882/0001-35	IRF-M 1	Não Aplica	Não Aplica	83.916,81	1,785794091	149.858,15
	Nome Instituição		CNPJ Instituição		PL Fundo	% do PL Fundo	
	BB Gestão de Recursos DTVM S/A		30.822.936/0001-69		7.916.877.117,21	0,00%	
<b>BRANCO INSTITUCIONAL FI RENDA FIXA B VÉRTICE 2019</b>	21.347.528/0001-01	IMA-B	Não Aplica	Não Aplica	2.996.902,10	1,0395102	3.115.310,30
	Nome Instituição		CNPJ Instituição		PL Fundo	% do PL Fundo	
	Banco Bradesco S.A.		60.746.948/0001-12		68.922.573,17	4,52%	



**FAZPREV****Instituto de Previdência dos Serv. Públicos Mun. de Fazenda Rio Grande - PR****DEMONSTRATIVO DAS APLICAÇÕES E INVESTIMENTOS DOS RECURSOS - CADPREV****Tipo de Fundo: Renda Fixa**

Nome do Fundo	CNPJ Fundo	Índice Ref.	Ag. de Risco	Nível de Risco	Qtde Cotas	Valor Atual Cota	Valor Total Atual
<b>ITAÚ SOBERANO RENDA FIXA IRFM 1 - FI</b>	08.703.063/0001-16	IRF-M 1	Não Aplica	Não Aplica	146.968,41	22,137178	3.253.465,75
	Nome Instituição		CNPJ Instituição		PL Fundo	% do PL Fundo	
	Itaú Unibanco S.A.		60.701.190/0001 04		200.772.793,59	1,62%	
<b>BRADESCO FI REFERENCIADO DI PREMIUM</b>	03.399.411/0001-90	CDI	Não Aplica	Não Aplica	1.065.795,77	8,2932654	8.838.927,19
	Nome Instituição		CNPJ Instituição		PL Fundo	% do PL Fundo	
	Banco Bradesco S.A.		60.746.948/0001-12		6.570.363.315,21	0,13%	
<b>BRADESCO FI RENDA FIXA IRF-M 1 TÍTULOS PÚBLICOS</b>	11.484.558/0001-06	IRF-M 1	Não Aplica	Não Aplica	3.210.579,10	1,6875697	5.418.076,02
	Nome Instituição		CNPJ Instituição		PL Fundo	% do PL Fundo	
	Banco Bradesco S.A.		60.746.948/0001-12		485.819.782,00	1,12%	
<b>BRADESCO INSTITUCIONAL FIC-FI RENDA FIXA IMA-B 5</b>	20.216.216/0001-04	IMA-B 5	Não Aplica	Não Aplica	837.909,62	1,1519236	965.207,86
	Nome Instituição		CNPJ Instituição		PL Fundo	% do PL Fundo	
	Banco Bradesco S.A.		60.746.948/0001-12		115.292.554,96	0,84%	
<b>FI CAIXA BRASIL IMA-B 5 TÍTULOS PÚBLICOS RENDA FIXA LP</b>	11.060.913/0001-10	IMA-B 5	Não Aplica	Não Aplica	751.967,04	1,822848	1.370.721,62
	Nome Instituição		CNPJ Instituição		PL Fundo	% do PL Fundo	
	Caixa Econômica Federal		00.360.305/0001-04		3.593.804.948,31	0,04%	
<b>FI CAIXA BRASIL TÍTULOS PÚBLICOS RENDA FIXA LP</b>	05.164.356/0001-84	CDI	Não Aplica	Não Aplica	332.765,84	2,745237	913.521,11
	Nome Instituição		CNPJ Instituição		PL Fundo	% do PL Fundo	
	Caixa Econômica Federal		00.360.305/0001-04		1.903.449.827,21	0,05%	
<b>FI CAIXA BRASIL IDKA IPCA 2A TÍTULOS PÚBLICOS RENDA FIXA LP</b>	14.386.926/0001-71	IDkA	Não Aplica	Não Aplica	5.494.550,29	1,379756	7.581.138,73
	Nome Instituição		CNPJ Instituição		PL Fundo	% do PL Fundo	
	Caixa Econômica Federal		00.360.305/0001-04		1.749.553.992,46	0,43%	
<b>FI CAIXA BRASIL IPCA XVI RENDA FIXA CRÉDITO PRIVADO</b>	21.918.896/0001-62	CDI	Não Aplica	Não Aplica	3.200.000,00	1,060939	3.395.004,80
	Nome Instituição		CNPJ Instituição		PL Fundo	% do PL Fundo	
	Caixa Econômica Federal		00.360.305/0001-04		173.786.259,52	1,95%	
<b>FI CAIXA BRASIL IMA B 5+ TÍTULOS PÚBLICOS RENDA FIXA LP</b>	10.577.503/0001-88	IMA-B 5+	Não Aplica	Não Aplica	132.607,68	1,193876	158.317,13
	Nome Instituição		CNPJ Instituição		PL Fundo	% do PL Fundo	
	Caixa Econômica Federal		00.360.305/0001-04		373.826.039,60	0,04%	
<b>BB PREVIDENCIÁRIO RENDA FIXA TÍTULOS PÚBLICOS IX FI</b>	20.734.937/0001-06	IDkA	Não Aplica	Não Aplica	1.930.367,33	1,079671603	2.084.162,79
	Nome Instituição		CNPJ Instituição		PL Fundo	% do PL Fundo	
	BB Gestão de Recursos DTVM S/A		30.822.936/0001-69		2.179.955.406,02	0,10%	

**FAZPREV****Instituto de Previdência dos Serv. Públicos Mun. de Fazenda Rio Grande - PR****DEMONSTRATIVO DAS APLICAÇÕES E INVESTIMENTOS DOS RECURSOS - CADPREV****Tipo de Fundo: Renda Fixa**

Nome do Fundo	CNPJ Fundo	Índice Ref.	Ag. de Risco	Nível de Risco	Qtde Cotas	Valor Atual Cota	Valor Total Atual
<b>BB PREVIDENCIÁRIO RENDA FIXA IDKA 2 TÍTULOS PÚBLICOS FI</b>	13.322.205/0001-35	IDKA	Não Aplica	Não Aplica	6.560.001,78	1,667430553	10.938.347,40
	Nome Instituição			CNPJ Instituição		PL Fundo	% do PL Fundo
	BB Gestão de Recursos DTVM S/A			30.822.936/0001-69		4.277.128.981,79	0,26%
<b>FI CAIXA BRASIL 2016 II TÍTULOS PÚBLICOS RENDA FIXA</b>	21.918.988/0001-42	IMA-B	Não Aplica	Não Aplica	5.000.000,00	1,043031	5.215.155,00
	Nome Instituição			CNPJ Instituição		PL Fundo	% do PL Fundo
	Caixa Econômica Federal			00.360.305/0001-04		790.110.862,33	0,66%
<b>FI CAIXA BRASIL 2016 III TÍTULOS PÚBLICOS RENDA FIXA</b>	21.919.240/0001-64	IMA-B	Não Aplica	Não Aplica	5.000.000,00	1,027194	5.135.970,00
	Nome Instituição			CNPJ Instituição		PL Fundo	% do PL Fundo
	Caixa Econômica Federal			00.360.305/0001-04		735.025.462,87	0,70%
<b>FI CAIXA BRASIL 2016 IV TÍTULOS PÚBLICOS RENDA FIXA</b>	21.919.396/0001-45	IMA-B	Não Aplica	Não Aplica	5.000.000,00	1,016893	5.084.465,00
	Nome Instituição			CNPJ Instituição		PL Fundo	% do PL Fundo
	Caixa Econômica Federal			00.360.305/0001-04		723.755.589,45	0,70%
<b>FI CAIXA BRASIL 2016 V TÍTULOS PÚBLICOS RENDA FIXA</b>	21.922.168/0001-24	IMA-B	Não Aplica	Não Aplica	2.950.348,46	1,038356	3.063.512,03
	Nome Instituição			CNPJ Instituição		PL Fundo	% do PL Fundo
	Caixa Econômica Federal			00.360.305/0001-04		951.649.202,45	0,32%
<b>FI CAIXA BRASIL 2016 VI TÍTULOS PÚBLICOS RENDA FIXA</b>	22.791.300/0001-79	IMA-B	Não Aplica	Não Aplica	4.000.000,00	1,022838	4.091.352,00
	Nome Instituição			CNPJ Instituição		PL Fundo	% do PL Fundo
	Caixa Econômica Federal			00.360.305/0001-04		438.192.996,72	0,93%

**Tipo de Fundo: Renda Variável e Multimercado**

Nome do Fundo	CNPJ Fundo	Índice Ref.	Ag. de Risco	Nível de Risco	Qtde Cotas	Valor Atual Cota	Valor Total Atual
<b>BB AÇÕES IBRX INDEXADO FIC-FI</b>	30.847.180/0001-02	IBRX	Não Aplica	Não Aplica	49.480,11	4,804001466	237.702,53
	Nome Instituição			CNPJ Instituição		PL Fundo	% do PL Fundo
	BB Gestão de Recursos DTVM S/A			30.822.936/0001-69		95.540.608,60	0,25%
<b>ITAÚ INSTITUCIONAL MULTIMERCADO JUROS E MOEDAS - FI</b>	00.973.117/0001-51	CDI	Não Aplica	Não Aplica	15.491,05	217,535325	3.369.851,35
	Nome Instituição			CNPJ Instituição		PL Fundo	% do PL Fundo
	Itaú Unibanco S.A.			60.701.190/0001-04		227.778.292,72	1,48%

**Informações:**

A AMX ADMINISTRAÇÃO DE FUNDOS LTDA (“AMX Capital – Gestão de Investimentos”) é uma gestora de fundos de investimento e consultoria de valores mobiliários com funcionamento autorizado pela Comissão de Valores Mobiliário (CVM) e aderente aos códigos de regulação de fundos da ANBIMA (Associação Brasileira das Entidades dos Mercados Financeiros e de Capitais).

A área de consultoria de valores mobiliários é segregada da área de gestão de fundos, sendo e atuando de forma independente. A área de consultoria de valores mobiliários não fará a recomendação de nenhum fundo de investimento gerido pela própria AMX ADMINISTRAÇÃO DE FUNDOS, sendo o processo decisório de investimentos facultado ao conselho gestor dos institutos de previdência.

Através do Ato Declaratório nº 12.519, de 20 de agosto de 2012, o Superintendente de Relações com Investidores Institucionais da Comissão de Valores Mobiliários, no uso da competência que lhe foi delegada pela Deliberação CVM nº 158, de 21/07/93, autoriza a AMX ADMINISTRAÇÃO DE FUNDOS LTDA, C.N.P.J. nº 13.333.516, a prestar os serviços de Consultor de Valores Mobiliários, previstos no artigo 27 da lei nº 6.385/76, de 07 de dezembro de 1976.

Através do Ato Declaratório nº 12.350, de 25 de maio de 2012, o Superintendente de Relações com Investidores Institucionais da Comissão de Valores Mobiliários, no uso da competência que lhe foi delegada pela Deliberação CVM nº 158, de 21/07/93, autoriza o Sr. MARCELO WEBER (registrado na CVM sob nº 761-7), C.P.F. nº 036.747.839-08, a prestar os serviços de Consultor de Valores Mobiliários, previstos no artigo 27 da lei nº 6.385/76, de 07 de dezembro de 1976.

A AMX ADMINISTRAÇÃO DE FUNDOS LTDA está registrada no Conselho Regional de Economia da 7ª Região/SC sob o nº 157, desde 12/jul/2012, tendo como economista responsável MARCELO WEBER, registrado no CORECON-SC (Conselho Regional de Economia do Estado de Santa



A presente instituição aderiu ao Código ANBIMA de Regulação e Melhores Práticas para os Fundos de Investimento.

**Fale Conosco**

Av. Martin Luther, 111 – 6º andar  
Sala 608  
Victor Konder – Blumenau – SC  
CEP: 89012-010  
Fone: (47) 3232-2290  
contato@amxcapital.com.br

