



FAZPREV

[RELATÓRIO MENSAL DE GESTÃO]

Julho - 2015



VERSÃO 2.3

Introdução

O presente relatório tem por objetivo cumprir as exigências legais, dispostos pela Resolução do CMN nº 3.922/10, e a Portaria MPS nº 519/11 e as suas alterações subsequentes, as Portarias MPS nº 170/12 e nº 440/13.

O conteúdo do relatório é baseado em informações obtidas nos Regimes Próprios de Previdência Social (RPPS), além de outras informações de domínio público.

A análise de investimentos se limita a carteira de investimentos, excluindo movimentações em conta corrente, ou outros investimentos fora do contexto de alocação dos RPPS.

O trabalho de consultoria de investimentos é feito com imparcialidade e transparência, e busca tão somente contribuir aos institutos de previdência para buscar as melhores alocações baseados em risco e retorno, sempre com objetivo de cumprir as metas atuariais.

Nossas análises de investimento, em conformidade com as normas da CVM e ANBIMA, não devem assegurar prometer ou sugerir a existência de resultados futuros ou isenção de risco para o investidor.

A análise de desempenho e características gerais de investimento é limitada aos fundos de investimento, e não indicamos ou recomendamos gestores de fundos ou instituições financeiras.

Conteúdo

O Relatório Mensal de Gestão do abrangerá os seguintes aspectos:

RELATÓRIOS GERENCIAIS

| | |
|---|-----------|
| Carteira de Investimentos - Composição | <u>1</u> |
| Carteira de Investimentos – Riscos | <u>2</u> |
| Carteira de Investimentos – Evolução Mensal | <u>3</u> |
| Rentabilidade dos Fundos de Investimento | <u>4</u> |
| Participação dos Fundos na Rentabilidade da Carteira | <u>5</u> |
| Rentabilidade da Carteira Consolidada | <u>6</u> |
| Distribuição da Carteira por Índices | <u>7</u> |
| Enquadramento da Carteira por Fundos | <u>8</u> |
| Enquadramento da Carteira por Aplicações | <u>9</u> |
| Consolidação das Carteiras dos Fundos | <u>10</u> |
| Detalhamento das Carteiras dos Fundos | <u>11</u> |
| Resumo das Movimentações | <u>12</u> |
| Demonstrativo das Aplicações e Investimentos dos Recursos - CADPREV | <u>13</u> |

CARTA DE PERSPECTIVAS ECONÔMICAS

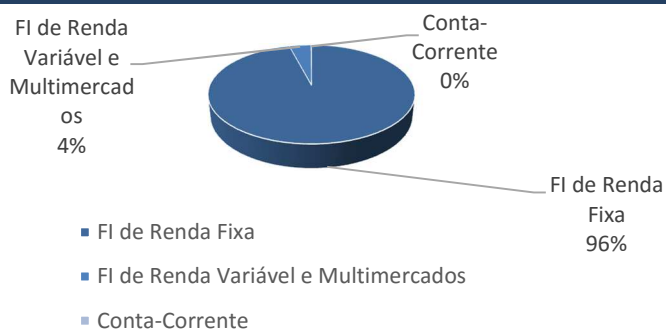
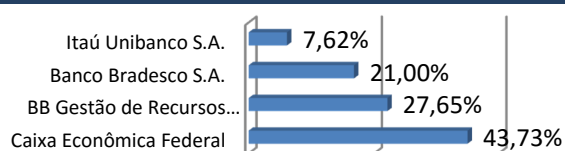
RELATÓRIOS DE BACKOFFICE E EXTRATOS BANCÁRIOS

**FAZPREV**

Instituto de Previdência dos Serv. Públicos Mun. de Fazenda Rio Grande - PR

CARTEIRA DE INVESTIMENTOS - COMPOSIÇÃO

| FUNDOS DE INVESTIMENTO (FI) | junho-15 | julho-15 | % |
|---|----------------------|----------------------|------------------|
| FI de Renda Fixa | 81.290.738,56 | 83.171.433,26 | 2,31% |
| BB PREVIDENCIÁRIO RENDA FIXA IDKA 2 TÍTULOS PÚBLICOS FI | 10.416.580,63 | 10.597.690,77 | 1,74% |
| BB PREVIDENCIÁRIO RENDA FIXA IMA-B FI | 1.382.606,20 | 1.372.186,77 | -0,75% |
| BB PREVIDENCIÁRIO RENDA FIXA IMA-B TÍTULOS PÚBLICOS FI | 842.500,04 | 835.366,95 | -0,85% |
| BB PREVIDENCIÁRIO RENDA FIXA IRF-M TÍTULOS PÚBLICOS FI | 919.763,18 | 930.920,61 | 1,21% |
| BB PREVIDENCIÁRIO RENDA FIXA IRF-M1 TÍTULOS PÚBLICOS FIC FI | 1.331.879,68 | 145.194,37 | -89,10% |
| BB PREVIDENCIÁRIO RENDA FIXA PERFIL FIC-FI | 6.844.645,69 | 9.142.958,56 | 33,58% |
| BRASESCO FI RENDA FIXA IRF-M 1 TÍTULOS PÚBLICOS | 5.180.136,15 | 5.246.670,89 | 1,28% |
| BRASESCO FI REFERENCIADO DI PREMIUM | 11.362.642,24 | 11.496.842,58 | 1,18% |
| BRASESCO INSTITUCIONAL FIC-FI RENDA FIXA IMA-B 5 | 927.565,78 | 944.021,90 | 1,77% |
| BB PREVIDENCIÁRIO RENDA FIXA TÍTULOS PÚBLICOS IX FI | 2.032.717,68 | 2.064.138,65 | 1,55% |
| FI CAIXA BRASIL 2016 II TÍTULOS PÚBLICOS RENDA FIXA | 5.076.375,00 | 5.148.485,00 | 1,42% |
| FI CAIXA BRASIL 2016 III TÍTULOS PÚBLICOS RENDA FIXA | 5.000.800,00 | 5.071.785,00 | 1,42% |
| FI CAIXA BRASIL 2016 IV TÍTULOS PÚBLICOS RENDA FIXA | - | 5.022.640,00 | |
| FI CAIXA BRASIL IPCA XVI RENDA FIXA CRÉDITO PRIVADO | 3.288.326,40 | 3.320.601,60 | 0,98% |
| FI CAIXA BRASIL IMA B 5+ TITULOS PÚBLICOS RENDA FIXA LP | 937.928,39 | 164.593,05 | -82,45% |
| FI CAIXA BRASIL IDKA IPCA 2A TITULOS PUBLICOS RENDA FIXA LP | 7.214.954,43 | 7.340.208,20 | 1,74% |
| FI CAIXA BRASIL IMA GERAL TÍTULOS PÚBLICOS RENDA FIXA LP | 1.124.341,27 | 1.130.290,75 | 0,53% |
| FI CAIXA BRASIL IMA-B 5 TÍTULOS PÚBLICOS RENDA FIXA LP | 10.631.550,98 | 7.326.190,68 | -31,09% |
| FI CAIXA BRASIL IMA-B TÍTULOS PÚBLICOS RENDA FIXA LP | 1.177.459,40 | 410.925,48 | -65,10% |
| FI CAIXA BRASIL IRF-M 1 TÍTULOS PÚBLICOS RENDA FIXA | 1.634.882,22 | 1.679.143,03 | 2,71% |
| FI CAIXA BRASIL TÍTULOS PÚBLICOS RENDA FIXA LP | 364.864,67 | 148.257,48 | -59,37% |
| FIC-FI CAIXA NOVO BRASIL IMA-B RENDA FIXA LP | 487.290,46 | 482.147,01 | -1,06% |
| ITAÚ SOBERANO RENDA FIXA IRFM 1 - FI | 3.110.928,07 | 3.150.173,93 | 1,26% |
| FI de Renda Variável e Multimercados | 3.498.152,80 | 3.530.813,23 | 0,93% |
| BB AÇÕES IBRX INDEXADO FIC-FI | 271.612,89 | 262.474,67 | -3,36% |
| ITAÚ INSTITUCIONAL MULTIMERCADO JUROS E MOEDAS - FI | 3.226.539,91 | 3.268.338,56 | 1,30% |
| Conta-Corrente | 207,15 | 68.551,59 | 32992,73% |
| BANCO DO BRASIL | - | - | |
| CAIXA ECONÔMICA FEDERAL | 207,15 | 68.551,59 | 32992,73% |
| ITAÚ | - | - | |
| BRASESCO | - | - | |
| TOTAL DA CARTEIRA | 84.789.098,51 | 86.770.798,08 | 2,34% |

Composição da Carteira por Segmento (%)**Composição da Carteira por Instituição (%)****LEGENDA:**

- 0% Participação (%) 50%
- ↓ Resgate de Recursos
- ↑ Entrada de Recursos
- ⊗ Resgate Total
- Nova Aplicação



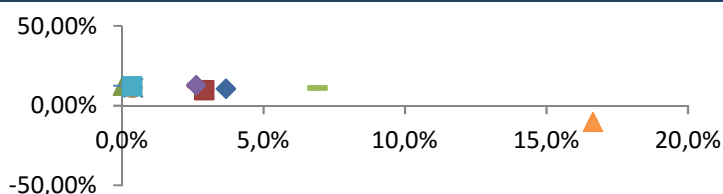
FAZPREV

Instituto de Previdência dos Serv. Públicos Mun. de Fazenda Rio Grande - PR

CARTEIRA DE INVESTIMENTOS - RISCOS

| FUNDOS DE INVESTIMENTO (FI) | % CDI | | Volatilidade | | | Risco | | |
|---|-------|--------|--------------|-------|-------|--------|------------|------|
| | Acima | Abaixo | 3m | 6m | 12m | Sharpe | VaR | % |
| FI de Renda Fixa | | | | | | | | |
| BB PREVIDENCIÁRIO RENDA FIXA PERFIL FIC-FI | 167 | 85 | 0,0% | 0,0% | 0,0% | 7,87 | R\$ 464 | 0,0% |
| FI CAIXA BRASIL TÍTULOS PÚBLICOS RENDA FIXA LP | 110 | 142 | 0,2% | 0,2% | 0,2% | -1,68 | R\$ 35 | 0,0% |
| FI CAIXA BRASIL IRF-M 1 TÍTULOS PÚBLICOS RENDA FIXA | 117 | 134 | 0,4% | 0,4% | 0,4% | -2,06 | R\$ 983 | 0,1% |
| BB PREVIDENCIÁRIO RENDA FIXA IRF-M1 TÍTULOS PÚBLICOS FIC FI | 113 | 139 | 0,4% | 0,4% | 0,4% | -2,45 | R\$ 82 | 0,1% |
| ITAÚ SOBERANO RENDA FIXA IRFM 1 - FI | 115 | 137 | 0,4% | 0,4% | 0,4% | -2,17 | R\$ 1.708 | 0,1% |
| BRANDESCO FI RENDA FIXA IRF-M 1 TÍTULOS PÚBLICOS | 114 | 138 | 0,4% | 0,4% | 0,4% | -2,16 | R\$ 2.788 | 0,1% |
| BRANDESCO FI REFERENCIADO DI PREMIUM | 216 | 36 | 0,0% | 0,0% | 0,0% | 14,69 | R\$ 238 | 0,0% |
| • BRADESCO INSTITUCIONAL FIC-FI RENDA FIXA IMA-B 5 | 129 | 116 | 2,5% | 2,5% | 2,5% | | R\$ 3.502 | 0,4% |
| BB PREVIDENCIÁRIO RENDA FIXA IDKA 2 TÍTULOS PÚBLICOS FI | 130 | 122 | 2,3% | 2,3% | 2,3% | 0,20 | R\$ 36.087 | 0,3% |
| FI CAIXA BRASIL IMA GERAL TÍTULOS PÚBLICOS RENDA FIXA LP | 126 | 126 | 3,7% | 3,7% | 3,7% | -0,43 | R\$ 6.075 | 0,5% |
| BB PREVIDENCIÁRIO RENDA FIXA IRF-M TÍTULOS PÚBLICOS FI | 126 | 126 | 2,9% | 2,9% | 2,9% | -0,88 | R\$ 3.963 | 0,4% |
| BB PREVIDENCIÁRIO RENDA FIXA IMA-B TÍTULOS PÚBLICOS FI | 125 | 127 | 6,9% | 6,9% | 6,9% | -0,17 | R\$ 8.452 | 1,0% |
| BB PREVIDENCIÁRIO RENDA FIXA IMA-B FI | 125 | 127 | 6,9% | 6,9% | 6,9% | -0,15 | R\$ 13.965 | 1,0% |
| FI CAIXA BRASIL IMA-B TÍTULOS PÚBLICOS RENDA FIXA LP | 128 | 124 | 7,4% | 7,4% | 7,4% | -0,20 | R\$ 4.433 | 1,1% |
| • BB PREVIDENCIÁRIO RENDA FIXA TÍTULOS PÚBLICOS IX FI | 31 | 24 | 1,9% | 1,9% | 1,9% | | R\$ 5.630 | 0,3% |
| • FI CAIXA BRASIL 2016 II TÍTULOS PÚBLICOS RENDA FIXA | 25 | 23 | 1,0% | 1,0% | 1,0% | | R\$ 7.442 | 0,1% |
| • FI CAIXA BRASIL 2016 III TÍTULOS PÚBLICOS RENDA FIXA | 13 | 10 | 0,9% | 0,9% | 0,9% | | R\$ 6.529 | 0,1% |
| • FI CAIXA BRASIL 2016 IV TÍTULOS PÚBLICOS RENDA FIXA | 2 | 0 | 0,5% | 0,5% | 0,5% | | R\$ 3.819 | 0,1% |
| • FI CAIXA BRASIL IPCA XVI RENDA FIXA CRÉDITO PRIVADO | 59 | 11 | 3,5% | 3,5% | 3,5% | | R\$ 16.952 | 0,5% |
| • FI CAIXA BRASIL IMA B 5+ TITULOS PÚBLICOS RENDA FIXA LP | 126 | 126 | 9,2% | 9,2% | 9,2% | -0,21 | R\$ 2.223 | 1,4% |
| FI CAIXA BRASIL IDKA IPCA 2A TITULOS PUBLICOS RENDA FIXA LP | 133 | 119 | 2,3% | 2,3% | 2,3% | 0,31 | R\$ 25.258 | 0,3% |
| FIC-FI CAIXA NOVO BRASIL IMA-B RENDA FIXA LP | 129 | 123 | 6,6% | 6,6% | 6,6% | -0,15 | R\$ 4.672 | 1,0% |
| FI CAIXA BRASIL IMA-B 5 TÍTULOS PÚBLICOS RENDA FIXA LP | 131 | 121 | 2,6% | 2,6% | 2,6% | 0,27 | R\$ 28.149 | 0,4% |
| FI de Renda Variável e Multimercados | | | | | | | | |
| BB AÇÕES IBRX INDEXADO FIC-FI | 110 | 142 | 16,6% | 16,6% | 16,6% | -1,34 | R\$ 6.402 | 2,4% |
| ITAÚ INSTITUCIONAL MULTIMERCADO JUROS E MOEDAS - FI | 124 | 128 | 0,4% | 0,4% | 0,4% | -0,01 | R\$ 1.728 | 0,1% |

Risco x Retorno (diariamente últimos 12 meses)



- ▲ BB PREVIDENCIÁRIO RENDA FIXA PERFIL FIC-FI
- × FI CAIXA BRASIL IRF-M 1 TÍTULOS PÚBLICOS RENDA FIXA
- ★ BB PREVIDENCIÁRIO RENDA FIXA IRF-M1 TÍTULOS PÚBLICOS FIC FI
- ITAÚ SOBERANO RENDA FIXA IRFM 1 - FI
- + BRADESCO FI REFERENCIADO DI PREMIUM
- BB PREVIDENCIÁRIO RENDA FIXA IDKA 2 TÍTULOS PÚBLICOS FI
- ◆ FI CAIXA BRASIL IMA GERAL TÍTULOS PÚBLICOS RENDA FIXA LP
- BB PREVIDENCIÁRIO RENDA FIXA IRF-M TÍTULOS PÚBLICOS FI
- ▬ BB PREVIDENCIÁRIO RENDA FIXA IMA-B TÍTULOS PÚBLICOS FI
- ◆ FI CAIXA BRASIL IMA-B 5 TÍTULOS PÚBLICOS RENDA FIXA LP

Descrição

% CDI = Quantidade de vezes acima ou abaixo do CDI diariamente nos últimos 252 dias úteis.
VaR - Perda máxima esperada para um ativo para 1 dia, com 99% de confiança, considerando a volatilidade histórica do ativo no último ano.
Volatilidade - Volatilidade é a medida de dispersão dos retornos de um fundo. Geralmente associada ao risco do fundo, mede a previsibilidade dos retornos. Quanto mais volátil um fundo, menos previsível e mais dispersos são os seus retornos, representando maior risco para o investidor.
Sharpe - Excesso de retorno médio entre um ativo e um benchmark, por unidade de volatilidade do retorno do ativo, em um período.
 $IS = (R_i - R_f) / (\sigma_i)$
 Onde:
 IS = Índice de Sharpe
 Ri = Retorno do Ativo
 Rf = Retorno Livre de Risco (Risk-Free)

LEGENDA:

- ⊗ Resgates Efetuados em 2015
- Aplicações Novos Fundos em 2015

**FAZPREV**

Instituto de Previdência dos Serv. Públicos Mun. de Fazenda Rio Grande - PR

CARTEIRA DE INVESTIMENTOS - MENSAL

| FUNDOS DE INVESTIMENTO (FI) | janeiro-15 | fevereiro-15 | março-15 |
|---|----------------------|----------------------|----------------------|
| FI de Renda Fixa, Renda Variável e Multimercados | | | |
| BB PREVIDENCIÁRIO RENDA FIXA IDKA 2 TÍTULOS PÚBLICOS FI | 8.584.794,35 | 8.688.853,78 | 9.171.287,99 |
| BB PREVIDENCIÁRIO RENDA FIXA IMA-B FI | 1.317.343,36 | 1.323.599,02 | 1.319.019,88 |
| BB PREVIDENCIÁRIO RENDA FIXA IMA-B TÍTULOS PÚBLICOS FI | 801.938,78 | 806.182,28 | 803.502,97 |
| BB PREVIDENCIÁRIO RENDA FIXA IRF-M TÍTULOS PÚBLICOS FI | 891.078,87 | 893.499,81 | 892.782,26 |
| BB PREVIDENCIÁRIO RENDA FIXA IRF-M1 TÍTULOS PÚBLICOS FIC FI | 1.744.941,48 | 1.757.373,62 | 1.772.937,98 |
| BB PREVIDENCIÁRIO RENDA FIXA PERFIL FIC-FI | 6.514.491,56 | 6.568.695,04 | 6.637.233,70 |
| BRADESCO FI RENDA FIXA IRF-M 1 TÍTULOS PÚBLICOS | 4.961.374,66 | 4.994.603,20 | 5.041.543,15 |
| BRADESCO FI REFERENCIADO DI PREMIUM | 10.819.497,37 | 10.910.070,28 | 11.024.898,71 |
| BRADESCO INSTITUCIONAL FIC-FI RENDA FIXA IMA-B 5 | - | - | 900.616,60 |
| BB PREVIDENCIÁRIO RENDA FIXA TÍTULOS PÚBLICOS IX FI | - | - | - |
| FI CAIXA BRASIL 2016 II TÍTULOS PÚBLICOS RENDA FIXA | - | - | - |
| FI CAIXA BRASIL 2016 III TÍTULOS PÚBLICOS RENDA FIXA | - | - | - |
| FI CAIXA BRASIL 2016 IV TÍTULOS PÚBLICOS RENDA FIXA | - | - | - |
| FI CAIXA BRASIL IPCA XVI RENDA FIXA CRÉDITO PRIVADO | - | - | - |
| FI CAIXA BRASIL IMA B 5+ TITULOS PÚBLICOS RENDA FIXA LP | - | - | - |
| FI CAIXA BRASIL IDKA IPCA 2A TITULOS PUBLICOS RENDA FIXA LP | 3.571.245,80 | 4.016.831,06 | 4.058.363,33 |
| FI CAIXA BRASIL IMA GERAL TÍTULOS PÚBLICOS RENDA FIXA LP | 1.069.539,10 | 1.074.285,83 | 1.074.989,21 |
| FI CAIXA BRASIL IMA-B 5 TÍTULOS PÚBLICOS RENDA FIXA LP | 7.255.579,53 | 7.741.334,55 | 7.816.627,40 |
| FI CAIXA BRASIL IMA-B TÍTULOS PÚBLICOS RENDA FIXA LP | 530.830,79 | 533.523,07 | 531.839,90 |
| FI CAIXA BRASIL IRF-M 1 TÍTULOS PÚBLICOS RENDA FIXA | 18.215.572,19 | 18.324.603,59 | 18.545.540,24 |
| FI CAIXA BRASIL TÍTULOS PÚBLICOS RENDA FIXA LP | 2.772.023,48 | 2.665.144,85 | 2.690.730,69 |
| FIC-FI CAIXA NOVO BRASIL IMA-B RENDA FIXA LP | 235.017,45 | 402.169,34 | 460.047,81 |
| ITAÚ SOBERANO RENDA FIXA IRFM 1 - FI | 2.981.364,86 | 3.001.064,65 | 3.028.277,76 |
| BB AÇÕES IBRX INDEXADO FIC-FI | 246.271,01 | 266.252,36 | 265.197,63 |
| ITAÚ INSTITUCIONAL MULTIMERCADO JUROS E MOEDAS - FI | 3.072.637,59 | 3.100.617,05 | 3.130.496,06 |
| Conta-Corrente | | | |
| CAIXA ECONÔMICA FEDERAL | 958.085,88 | 1.011.819,03 | 22.249,02 |
| TOTAL DA CARTEIRA | 76.543.628,11 | 78.080.522,41 | 79.188.182,29 |

**FAZPREV**

Instituto de Previdência dos Serv. Públicos Mun. de Fazenda Rio Grande - PR

CARTEIRA DE INVESTIMENTOS - MENSAL

| FUNDOS DE INVESTIMENTO (FI) | abril-15 | maio-15 | junho-15 |
|---|----------------------|----------------------|----------------------|
| FI de Renda Fixa, Renda Variável e Multimercados | | | |
| BB PREVIDENCIÁRIO RENDA FIXA IDKA 2 TÍTULOS PÚBLICOS FI | 9.666.747,65 | 10.314.913,65 | 10.416.580,63 |
| BB PREVIDENCIÁRIO RENDA FIXA IMA-B FI | 1.351.805,73 | 1.386.631,65 | 1.382.606,20 |
| BB PREVIDENCIÁRIO RENDA FIXA IMA-B TÍTULOS PÚBLICOS FI | 823.358,64 | 844.856,34 | 842.500,04 |
| BB PREVIDENCIÁRIO RENDA FIXA IRF-M TÍTULOS PÚBLICOS FI | 902.568,91 | 916.898,09 | 919.763,18 |
| BB PREVIDENCIÁRIO RENDA FIXA IRF-M1 TÍTULOS PÚBLICOS FIC FI | 1.788.181,03 | 1.319.869,94 | 1.331.879,68 |
| BB PREVIDENCIÁRIO RENDA FIXA PERFIL FIC-FI | 6.701.766,43 | 6.770.946,47 | 6.844.645,69 |
| BRADESCO FI RENDA FIXA IRF-M 1 TÍTULOS PÚBLICOS | 5.091.248,70 | 5.135.153,70 | 5.180.136,15 |
| BRADESCO FI REFERENCIADO DI PREMIUM | 11.130.563,16 | 11.241.626,54 | 11.362.642,24 |
| BRADESCO INSTITUCIONAL FIC-FI RENDA FIXA IMA-B 5 | 905.138,97 | 920.387,07 | 927.565,78 |
| BB PREVIDENCIÁRIO RENDA FIXA TÍTULOS PÚBLICOS IX FI | - | 2.013.903,51 | 2.032.717,68 |
| FI CAIXA BRASIL 2016 II TÍTULOS PÚBLICOS RENDA FIXA | - | 5.017.435,00 | 5.076.375,00 |
| FI CAIXA BRASIL 2016 III TÍTULOS PÚBLICOS RENDA FIXA | - | - | 5.000.800,00 |
| FI CAIXA BRASIL 2016 IV TÍTULOS PÚBLICOS RENDA FIXA | - | - | - |
| FI CAIXA BRASIL IPCA XVI RENDA FIXA CRÉDITO PRIVADO | 3.215.356,80 | 3.243.523,20 | 3.288.326,40 |
| FI CAIXA BRASIL IMA B 5+ TITULOS PÚBLICOS RENDA FIXA LP | 1.398.151,46 | 944.467,58 | 937.928,39 |
| FI CAIXA BRASIL IDKA IPCA 2A TITULOS PUBLICOS RENDA FIXA LP | 5.068.538,72 | 6.163.193,28 | 7.214.954,43 |
| FI CAIXA BRASIL IMA GERAL TÍTULOS PÚBLICOS RENDA FIXA LP | 1.091.341,69 | 1.121.669,13 | 1.124.341,27 |
| FI CAIXA BRASIL IMA-B 5 TÍTULOS PÚBLICOS RENDA FIXA LP | 8.850.955,76 | 12.533.529,80 | 10.631.550,98 |
| FI CAIXA BRASIL IMA-B TÍTULOS PÚBLICOS RENDA FIXA LP | 1.145.502,57 | 1.182.504,99 | 1.177.459,40 |
| FI CAIXA BRASIL IRF-M 1 TÍTULOS PÚBLICOS RENDA FIXA | 11.513.349,14 | 1.631.646,80 | 1.634.882,22 |
| FI CAIXA BRASIL TÍTULOS PÚBLICOS RENDA FIXA LP | 3.595.637,20 | 3.483.271,57 | 364.864,67 |
| FIC-FI CAIXA NOVO BRASIL IMA-B RENDA FIXA LP | 471.194,19 | 488.366,71 | 487.290,46 |
| ITAÚ SOBERANO RENDA FIXA IRFM 1 - FI | 3.057.339,73 | 3.083.792,27 | 3.110.928,07 |
| BB AÇÕES IBRX INDEXADO FIC-FI | 286.675,49 | 270.111,57 | 271.612,89 |
| ITAÚ INSTITUCIONAL MULTIMERCADO JUROS E MOEDAS - FI | 3.160.626,21 | 3.193.457,89 | 3.226.539,91 |
| Conta-Corrente | | | |
| CAIXA ECONÔMICA FEDERAL | 15.514,13 | 420,75 | 207,15 |
| TOTAL DA CARTEIRA | 81.231.562,31 | 83.222.577,50 | 84.789.098,51 |

**FAZPREV**

Instituto de Previdência dos Serv. Públicos Mun. de Fazenda Rio Grande - PR

CARTEIRA DE INVESTIMENTOS - MENSAL

| FUNDOS DE INVESTIMENTO (FI) | julho-15 | agosto-15 | setembro-15 |
|---|----------------------|------------------|--------------------|
| FI de Renda Fixa, Renda Variável e Multimercados | | | |
| BB PREVIDENCIÁRIO RENDA FIXA IDKA 2 TÍTULOS PÚBLICOS FI | 10.597.690,77 | - | - |
| BB PREVIDENCIÁRIO RENDA FIXA IMA-B FI | 1.372.186,77 | - | - |
| BB PREVIDENCIÁRIO RENDA FIXA IMA-B TÍTULOS PÚBLICOS FI | 835.366,95 | - | - |
| BB PREVIDENCIÁRIO RENDA FIXA IRF-M TÍTULOS PÚBLICOS FI | 930.920,61 | - | - |
| BB PREVIDENCIÁRIO RENDA FIXA IRF-M1 TÍTULOS PÚBLICOS FIC FI | 145.194,37 | - | - |
| BB PREVIDENCIÁRIO RENDA FIXA PERFIL FIC-FI | 9.142.958,56 | - | - |
| BRADESCO FI RENDA FIXA IRF-M 1 TÍTULOS PÚBLICOS | 5.246.670,89 | - | - |
| BRADESCO FI REFERENCIADO DI PREMIUM | 11.496.842,58 | - | - |
| BRADESCO INSTITUCIONAL FIC-FI RENDA FIXA IMA-B 5 | 944.021,90 | - | - |
| BB PREVIDENCIÁRIO RENDA FIXA TÍTULOS PÚBLICOS IX FI | 2.064.138,65 | - | - |
| FI CAIXA BRASIL 2016 II TÍTULOS PÚBLICOS RENDA FIXA | 5.148.485,00 | - | - |
| FI CAIXA BRASIL 2016 III TÍTULOS PÚBLICOS RENDA FIXA | 5.071.785,00 | - | - |
| FI CAIXA BRASIL 2016 IV TÍTULOS PÚBLICOS RENDA FIXA | 5.022.640,00 | - | - |
| FI CAIXA BRASIL IPCA XVI RENDA FIXA CRÉDITO PRIVADO | 3.320.601,60 | - | - |
| FI CAIXA BRASIL IMA B 5+ TITULOS PÚBLICOS RENDA FIXA LP | 164.593,05 | - | - |
| FI CAIXA BRASIL IDKA IPCA 2A TITULOS PUBLICOS RENDA FIXA LP | 7.340.208,20 | - | - |
| FI CAIXA BRASIL IMA GERAL TÍTULOS PÚBLICOS RENDA FIXA LP | 1.130.290,75 | - | - |
| FI CAIXA BRASIL IMA-B 5 TÍTULOS PÚBLICOS RENDA FIXA LP | 7.326.190,68 | - | - |
| FI CAIXA BRASIL IMA-B TÍTULOS PÚBLICOS RENDA FIXA LP | 410.925,48 | - | - |
| FI CAIXA BRASIL IRF-M 1 TÍTULOS PÚBLICOS RENDA FIXA | 1.679.143,03 | - | - |
| FI CAIXA BRASIL TÍTULOS PÚBLICOS RENDA FIXA LP | 148.257,48 | - | - |
| FIC-FI CAIXA NOVO BRASIL IMA-B RENDA FIXA LP | 482.147,01 | - | - |
| ITAÚ SOBERANO RENDA FIXA IRFM 1 - FI | 3.150.173,93 | - | - |
| BB AÇÕES IBRX INDEXADO FIC-FI | 262.474,67 | - | - |
| ITAÚ INSTITUCIONAL MULTIMERCADO JUROS E MOEDAS - FI | 3.268.338,56 | - | - |
| Conta-Corrente | | | |
| CAIXA ECONÔMICA FEDERAL | 68.551,59 | - | - |
| TOTAL DA CARTEIRA | 86.770.798,08 | - | - |



FAZPREV

Instituto de Previdência dos Serv. Públicos Mun. de Fazenda Rio Grande - PR

CARTEIRA DE INVESTIMENTOS - MENSAL

| FUNDOS DE INVESTIMENTO (FI) | outubro-15 | novembro-15 | dezembro-15 |
|---|-------------------|--------------------|--------------------|
| FI de Renda Fixa, Renda Variável e Multimercados | | | |
| BB PREVIDENCIÁRIO RENDA FIXA IDKA 2 TÍTULOS PÚBLICOS FI | - | - | - |
| BB PREVIDENCIÁRIO RENDA FIXA IMA-B FI | - | - | - |
| BB PREVIDENCIÁRIO RENDA FIXA IMA-B TÍTULOS PÚBLICOS FI | - | - | - |
| BB PREVIDENCIÁRIO RENDA FIXA IRF-M TÍTULOS PÚBLICOS FI | - | - | - |
| BB PREVIDENCIÁRIO RENDA FIXA IRF-M1 TÍTULOS PÚBLICOS FIC FI | - | - | - |
| BB PREVIDENCIÁRIO RENDA FIXA PERFIL FIC-FI | - | - | - |
| BRADESCO FI RENDA FIXA IRF-M 1 TÍTULOS PÚBLICOS | - | - | - |
| BRADESCO FI REFERENCIADO DI PREMIUM | - | - | - |
| BRADESCO INSTITUCIONAL FIC-FI RENDA FIXA IMA-B 5 | - | - | - |
| BB PREVIDENCIÁRIO RENDA FIXA TÍTULOS PÚBLICOS IX FI | - | - | - |
| FI CAIXA BRASIL 2016 II TÍTULOS PÚBLICOS RENDA FIXA | - | - | - |
| FI CAIXA BRASIL 2016 III TÍTULOS PÚBLICOS RENDA FIXA | - | - | - |
| FI CAIXA BRASIL 2016 IV TÍTULOS PÚBLICOS RENDA FIXA | - | - | - |
| FI CAIXA BRASIL IPCA XVI RENDA FIXA CRÉDITO PRIVADO | - | - | - |
| FI CAIXA BRASIL IMA B 5+ TITULOS PÚBLICOS RENDA FIXA LP | - | - | - |
| FI CAIXA BRASIL IDKA IPCA 2A TITULOS PUBLICOS RENDA FIXA LP | - | - | - |
| FI CAIXA BRASIL IMA GERAL TÍTULOS PÚBLICOS RENDA FIXA LP | - | - | - |
| FI CAIXA BRASIL IMA-B 5 TÍTULOS PÚBLICOS RENDA FIXA LP | - | - | - |
| FI CAIXA BRASIL IMA-B TÍTULOS PÚBLICOS RENDA FIXA LP | - | - | - |
| FI CAIXA BRASIL IRF-M 1 TÍTULOS PÚBLICOS RENDA FIXA | - | - | - |
| FI CAIXA BRASIL TÍTULOS PÚBLICOS RENDA FIXA LP | - | - | - |
| FIC-FI CAIXA NOVO BRASIL IMA-B RENDA FIXA LP | - | - | - |
| ITAÚ SOBERANO RENDA FIXA IRFM 1 - FI | - | - | - |
| BB AÇÕES IBRX INDEXADO FIC-FI | - | - | - |
| ITAÚ INSTITUCIONAL MULTIMERCADO JUROS E MOEDAS - FI | - | - | - |
| Conta-Corrente | | | |
| CAIXA ECONÔMICA FEDERAL | - | - | - |
| TOTAL DA CARTEIRA | - | - | - |



FAZPREV

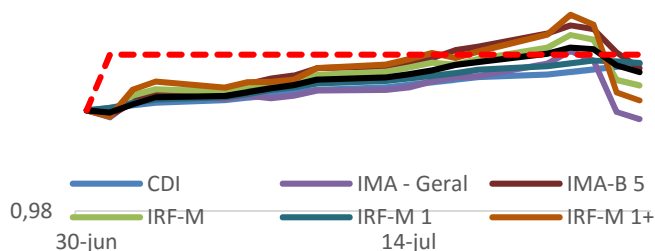
Instituto de Previdência dos Serv. Públicos Mun. de Fazenda Rio Grande - PR

RENTABILIDADE DOS FUNDOS DE INVESTIMENTO

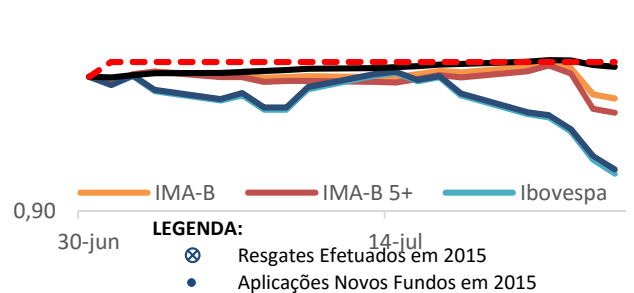
| FUNDOS DE INVESTIMENTO (FI) | Bench | Rentabilidade | | | % da Meta | | |
|---|-------------|---------------|-------|---------|-----------|------|-------|
| | | jul | 2015 | 12 m | jul | 2015 | 12 m |
| FI de Renda Fixa | | | | | | | |
| BB PREVIDENCIÁRIO RENDA FIXA PERFIL FIC-FI | CDI | 1,20% | 7,33% | 12,35% | 246% | 212% | 206% |
| FI CAIXA BRASIL TÍTULOS PÚBLICOS RENDA FIXA LP | CDI | 1,21% | 7,10% | 11,81% | 249% | 205% | 197% |
| FI CAIXA BRASIL IRF-M 1 TÍTULOS PÚBLICOS RENDA FIXA | IRF-M 1 | 1,26% | 6,79% | 11,25% | 260% | 197% | 188% |
| BB PREVIDENCIÁRIO RENDA FIXA IRF-M1 TÍTULOS PÚBLICOS FIC FI | IRF-M 1 | 1,25% | 6,71% | 11,13% | 258% | 194% | 186% |
| ITAÚ SOBERANO RENDA FIXA IRFM 1 - FI | IRF-M 1 | 1,26% | 6,83% | 11,28% | 259% | 198% | 188% |
| BRADESCO FI RENDA FIXA IRF-M 1 TÍTULOS PÚBLICOS | IRF-M 1 | 1,28% | 6,89% | 11,30% | 264% | 199% | 188% |
| BRADESCO FI REFERENCIADO DI PREMIUM | CDI | 1,18% | 7,26% | 12,29% | 243% | 210% | 205% |
| • BRADESCO INSTITUCIONAL FIC-FI RENDA FIXA IMA-B 5 | IMA-B 5 | 1,77% | 9,03% | - | 364% | 261% | - |
| BB PREVIDENCIÁRIO RENDA FIXA IDKA 2 TÍTULOS PÚBLICOS FI | IDKa | 1,74% | 9,12% | 12,55% | 357% | 264% | 209% |
| FI CAIXA BRASIL IMA GERAL TÍTULOS PÚBLICOS RENDA FIXA LP | IMA - Geral | 0,53% | 6,82% | 10,51% | 109% | 197% | 175% |
| BB PREVIDENCIÁRIO RENDA FIXA IRF-M TÍTULOS PÚBLICOS FI | IRF-M | 1,21% | 6,29% | 9,52% | 249% | 182% | 159% |
| BB PREVIDENCIÁRIO RENDA FIXA IMA-B TÍTULOS PÚBLICOS FI | IMA-B | -0,85% | 7,36% | 10,89% | -174% | 213% | 181% |
| BB PREVIDENCIÁRIO RENDA FIXA IMA-B FI | IMA-B | -0,71% | 7,39% | 11,04% | -155% | 214% | 184% |
| FI CAIXA BRASIL IMA-B TÍTULOS PÚBLICOS RENDA FIXA LP | IMA-B | -0,84% | 7,04% | 10,62% | -177% | 203% | 177% |
| • BB PREVIDENCIÁRIO RENDA FIXA TÍTULOS PÚBLICOS IX FI | IDKa | 1,55% | - | - | 318% | - | - |
| • FI CAIXA BRASIL 2016 II TÍTULOS PÚBLICOS RENDA FIXA | IMA-B | 1,42% | - | - | 292% | - | - |
| • FI CAIXA BRASIL 2016 III TÍTULOS PÚBLICOS RENDA FIXA | IMA-B | 1,42% | - | - | 292% | - | - |
| • FI CAIXA BRASIL 2016 IV TÍTULOS PÚBLICOS RENDA FIXA | IMA-B | - | - | - | - | - | - |
| • FI CAIXA BRASIL IPCA XVI RENDA FIXA CRÉDITO PRIVADO | CDI | 0,98% | - | - | 202% | - | - |
| • FI CAIXA BRASIL IMA B 5+ TITULOS PÚBLICOS RENDA FIXA LP | IMA-B 5+ | -1,91% | 6,85% | 10,15% | -390% | 198% | 169% |
| FI CAIXA BRASIL IDKA IPCA 2A TITULOS PUBLICOS RENDA FIXA LP | IDKA | 1,74% | 9,12% | 12,81% | 357% | 264% | 214% |
| FIC-FI CAIXA NOVO BRASIL IMA-B RENDA FIXA LP | IMA-B | -1,04% | 7,37% | 11,10% | -217% | 213% | 185% |
| FI CAIXA BRASIL IMA-B 5 TÍTULOS PÚBLICOS RENDA FIXA LP | IMA-B 5 | 1,76% | 9,09% | 12,79% | 362% | 263% | 213% |
| FI de Renda Variável e Multimercados | | | | | | | |
| BB AÇÕES IBRX INDEXADO FIC-FI | IBrX | -3,34% | 0,17% | -10,27% | -691% | 5% | -171% |
| ITAÚ INSTITUCIONAL MULTIMERCADO JUROS E MOEDAS - FI | CDI | 1,30% | 7,40% | 12,07% | 266% | 214% | 201% |

| PRINCIPAIS INDICADORES | Rentabilidade | | | % da Meta | | |
|---|---------------|-------|--------|-----------|------|------|
| | jul | 2015 | 12 m | jul | 2015 | 12 m |
| CDI (CERTIFICADO DE DEPÓSITO INTERFINANCEIRO) | 1,18% | 7,17% | 12,08% | 106% | 156% | 75% |
| IMA - GERAL (ÍNDICE DE MERCADO ANBIMA - GERAL) | 0,51% | 7,03% | 10,82% | 46% | 153% | 67% |
| IMA-B (ÍNDICE DE MERCADO ANBIMA - B) | -0,73% | 7,55% | 11,23% | -65% | 164% | 70% |
| IMA-B 5 (ÍNDICE DE MERCADO ANBIMA - B 5) | 1,78% | 9,37% | 13,11% | 160% | 204% | 81% |
| IMA-B 5+ (ÍNDICE DE MERCADO ANBIMA - B 5+) | -1,80% | 7,07% | 10,86% | -162% | 154% | 67% |
| IRF-M (ÍNDICE DE RENDA FIXA DO MERCADO) | 1,23% | 6,48% | 9,79% | 111% | 141% | 61% |
| IRF-M 1 (ÍNDICE DE RENDA FIXA DO MERCADO - 1) | 1,28% | 6,95% | 11,54% | 115% | 151% | 72% |
| IRF-M 1+ (ÍNDICE DE RENDA FIXA DO MERCADO - 1+) | 1,21% | 6,22% | 8,85% | 109% | 135% | 55% |
| IBOVESPA (ÍNDICE DA BOLSA DE SÃO PAULO) | -4,17% | 1,72% | -8,89% | -376% | 37% | -55% |
| IBX-50 (ÍNDICE BRASIL 50) | -3,76% | 2,69% | -7,68% | -339% | 59% | -48% |

Rentabilidade Diária no Mês (%) - Séries Menor Vol



Rentabilidade Diária no Mês (%) - Séries Maior Vol





FAZPREV

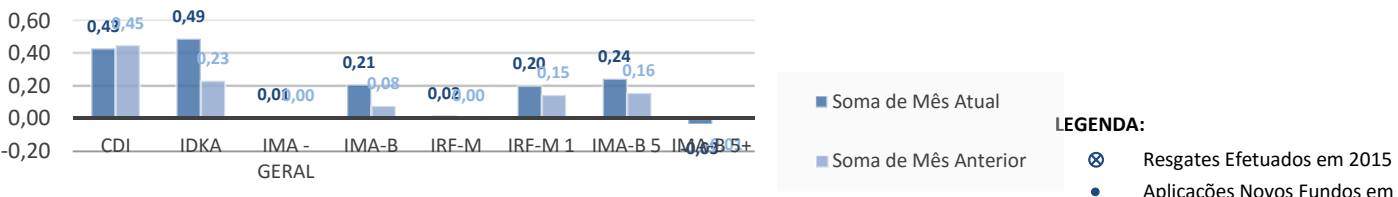
Instituto de Previdência dos Serv. Públicos Mun. de Fazenda Rio Grande - PR

PARTICIPAÇÃO DOS FUNDOS NA RENTABILIDADE DA CARTEIRA

| Últimos 6 meses | | Rentabilidade Diária x Peso Diário | | | | | |
|---|-------------|------------------------------------|--------|--------|--------|--------|------|
| FUNDOS DE INVESTIMENTO (FI) | Indexador | jul | jun | mai | abr | mar | fev |
| FI CAIXA BRASIL TÍTULOS PÚBLICOS RENDA FIXA LP | CDI | 0,00 | 0,05 | 0,05 | 0,04 | 0,04 | 0,03 |
| BB PREVIDENCIÁRIO RENDA FIXA PERFIL FIC-FI | CDI | 0,12 | 0,11 | 0,10 | 0,10 | 0,10 | 0,08 |
| BB PREVIDENCIÁRIO RENDA FIXA IRF-M TÍTULOS PÚBLICOS FI | IRF-M | 0,02 | 0,00 | 0,02 | 0,01 | 0,00 | 0,00 |
| BB PREVIDENCIÁRIO RENDA FIXA IMA-B TÍTULOS PÚBLICOS FI | IMA-B | - 0,01 | - 0,00 | 0,03 | 0,03 | - 0,00 | 0,01 |
| BB PREVIDENCIÁRIO RENDA FIXA IMA-B FI | IMA-B | - 0,02 | - 0,01 | 0,05 | 0,05 | - 0,01 | 0,01 |
| FIC-FI CAIXA NOVO BRASIL IMA-B RENDA FIXA LP | IMA-B | - 0,01 | - 0,00 | 0,02 | 0,02 | 0,00 | 0,01 |
| • BB PREVIDENCIÁRIO RENDA FIXA TÍTULOS PÚBLICOS IX FI | IDkA | 0,05 | 0,03 | 0,02 | | | |
| • FI CAIXA BRASIL 2016 II TÍTULOS PÚBLICOS RENDA FIXA | IMA-B | 0,10 | 0,09 | 0,03 | | | |
| • FI CAIXA BRASIL 2016 III TÍTULOS PÚBLICOS RENDA FIXA | IMA-B | 0,10 | 0,00 | | | | |
| • FI CAIXA BRASIL 2016 IV TÍTULOS PÚBLICOS RENDA FIXA | IMA-B | 0,03 | | | | | |
| • FI CAIXA BRASIL IPCA XVI RENDA FIXA CRÉDITO PRIVADO | CDI | 0,05 | 0,07 | 0,04 | 0,02 | | |
| • FI CAIXA BRASIL IMA B 5+ TÍTULOS PÚBLICOS RENDA FIXA LP | IMA-B 5+ | - 0,03 | - 0,01 | 0,07 | - 0,00 | | |
| • FI CAIXA BRASIL IDKA IPCA 2A TÍTULOS PUBLICOS RENDA FIXA LP | IDkA | 0,18 | 0,08 | 0,14 | 0,02 | 0,06 | 0,07 |
| FI CAIXA BRASIL IRF-M 1 TÍTULOS PÚBLICOS RENDA FIXA | IRF-M 1 | 0,03 | 0,02 | 0,11 | 0,22 | 0,25 | 0,20 |
| FI CAIXA BRASIL IMA GERAL TÍTULOS PÚBLICOS RENDA FIXA LP | IMA - Geral | 0,01 | 0,00 | 0,03 | 0,02 | 0,00 | 0,01 |
| FI CAIXA BRASIL IMA-B 5 TÍTULOS PÚBLICOS RENDA FIXA LP | IMA-B 5 | 0,22 | 0,14 | 0,25 | 0,05 | 0,11 | 0,13 |
| BB PREVIDENCIÁRIO RENDA FIXA IRF-M1 TÍTULOS PÚBLICOS FIC FI | IRF-M 1 | 0,02 | 0,02 | 0,02 | 0,02 | 0,02 | 0,02 |
| BB PREVIDENCIÁRIO RENDA FIXA IDKA 2 TÍTULOS PÚBLICOS FI | IDkA | 0,26 | 0,13 | 0,27 | 0,04 | 0,13 | 0,16 |
| ITAÚ INSTITUCIONAL MULTIMERCADO JUROS E MOEDAS - FI | CDI | 0,06 | 0,05 | 0,05 | 0,05 | 0,05 | 0,04 |
| ITAÚ SOBERANO RENDA FIXA IRFM 1 - FI | IRF-M 1 | 0,06 | 0,04 | 0,04 | 0,04 | 0,04 | 0,03 |
| BRADESCO FI RENDA FIXA IRF-M 1 TÍTULOS PÚBLICOS | IRF-M 1 | 0,10 | 0,07 | 0,07 | 0,07 | 0,07 | 0,05 |
| BRADESCO FI REFERENCIADO DI PREMIUM | CDI | 0,19 | 0,18 | 0,17 | 0,16 | 0,17 | 0,14 |
| • BRADESCO INSTITUCIONAL FIC-FI RENDA FIXA IMA-B 5 | IMA-B 5 | 0,02 | 0,01 | 0,02 | 0,01 | 0,00 | |
| BB AÇÕES IBRX INDEXADO FIC-FI | IBrX | - 0,01 | 0,00 | - 0,03 | 0,03 | - 0,00 | 0,03 |
| FI CAIXA BRASIL IMA-B TÍTULOS PÚBLICOS RENDA FIXA LP | IMA-B | - 0,02 | - 0,01 | 0,06 | 0,02 | - 0,00 | 0,00 |

| Últimos 6 meses | | Peso Fechamento Carteira | | | | | |
|---|-------------|--------------------------|--------|--------|--------|--------|--------|
| FUNDOS DE INVESTIMENTO (FI) | Indexador | jul | jun | mai | abr | mar | fev |
| FI CAIXA BRASIL TÍTULOS PÚBLICOS RENDA FIXA LP | CDI | 0,21% | 0,53% | 5,15% | 5,31% | 4,05% | 4,08% |
| BB PREVIDENCIÁRIO RENDA FIXA PERFIL FIC-FI | CDI | 12,78% | 9,92% | 10,02% | 9,89% | 9,99% | 10,05% |
| BB PREVIDENCIÁRIO RENDA FIXA IRF-M TÍTULOS PÚBLICOS FI | IRF-M | 1,30% | 1,33% | 1,36% | 1,33% | 1,34% | 1,37% |
| BB PREVIDENCIÁRIO RENDA FIXA IMA-B TÍTULOS PÚBLICOS FI | IMA-B | 1,17% | 1,22% | 1,25% | 1,22% | 1,21% | 1,23% |
| BB PREVIDENCIÁRIO RENDA FIXA IMA-B FI | IMA-B | 1,92% | 2,00% | 2,05% | 2,00% | 1,99% | 2,03% |
| FIC-FI CAIXA NOVO BRASIL IMA-B RENDA FIXA LP | IMA-B | 0,67% | 0,71% | 0,72% | 0,70% | 0,69% | 0,62% |
| • BB PREVIDENCIÁRIO RENDA FIXA TÍTULOS PÚBLICOS IX FI | IDkA | 2,89% | 2,95% | 2,98% | 0,00% | 0,00% | 0,00% |
| • FI CAIXA BRASIL 2016 II TÍTULOS PÚBLICOS RENDA FIXA | IMA-B | 7,20% | 7,36% | 7,42% | 0,00% | 0,00% | 0,00% |
| • FI CAIXA BRASIL 2016 III TÍTULOS PÚBLICOS RENDA FIXA | IMA-B | 7,09% | 7,25% | 0,00% | 0,00% | 0,00% | 0,00% |
| • FI CAIXA BRASIL 2016 IV TÍTULOS PÚBLICOS RENDA FIXA | IMA-B | 7,02% | 0,00% | 0,00% | 0,00% | 0,00% | 0,00% |
| • FI CAIXA BRASIL IPCA XVI RENDA FIXA CRÉDITO PRIVADO | CDI | 4,64% | 4,76% | 4,80% | 4,75% | 0,00% | 0,00% |
| • FI CAIXA BRASIL IMA B 5+ TÍTULOS PÚBLICOS RENDA FIXA LP | IMA-B 5+ | 0,23% | 1,36% | 1,40% | 2,06% | 0,00% | 0,00% |
| FI CAIXA BRASIL IDKA IPCA 2A TÍTULOS PUBLICOS RENDA FIXA LP | IDkA | 10,26% | 10,45% | 9,12% | 7,48% | 6,11% | 6,15% |
| FI CAIXA BRASIL IRF-M 1 TÍTULOS PÚBLICOS RENDA FIXA | IRF-M 1 | 2,35% | 2,37% | 2,41% | 16,99% | 27,91% | 28,04% |
| FI CAIXA BRASIL IMA GERAL TÍTULOS PÚBLICOS RENDA FIXA LP | IMA - Geral | 1,58% | 1,63% | 1,66% | 1,61% | 1,62% | 1,64% |
| FI CAIXA BRASIL IMA-B 5 TÍTULOS PÚBLICOS RENDA FIXA LP | IMA-B 5 | 10,24% | 15,40% | 18,54% | 13,06% | 11,76% | 11,84% |
| BB PREVIDENCIÁRIO RENDA FIXA IRF-M1 TÍTULOS PÚBLICOS FIC FI | IRF-M 1 | 0,20% | 1,93% | 1,95% | 2,64% | 2,67% | 2,69% |
| BB PREVIDENCIÁRIO RENDA FIXA IDKA 2 TÍTULOS PÚBLICOS FI | IDkA | 14,82% | 15,09% | 15,26% | 14,27% | 13,80% | 13,29% |
| ITAÚ INSTITUCIONAL MULTIMERCADO JUROS E MOEDAS - FI | CDI | 4,57% | 4,68% | 4,72% | 4,67% | 4,71% | 4,74% |
| ITAÚ SOBERANO RENDA FIXA IRFM 1 - FI | IRF-M 1 | 4,40% | 4,51% | 4,56% | 4,51% | 4,56% | 4,59% |
| BRADESCO FI RENDA FIXA IRF-M 1 TÍTULOS PÚBLICOS | IRF-M 1 | 7,34% | 7,51% | 7,60% | 7,51% | 7,59% | 7,64% |
| BRADESCO FI REFERENCIADO DI PREMIUM | CDI | 16,07% | 16,46% | 16,63% | 16,43% | 16,59% | 16,69% |
| • BRADESCO INSTITUCIONAL FIC-FI RENDA FIXA IMA-B 5 | IMA-B 5 | 1,32% | 1,34% | 1,36% | 1,34% | 1,36% | 0,00% |
| BB AÇÕES IBRX INDEXADO FIC-FI | IBrX | 0,37% | 0,39% | 0,40% | 0,42% | 0,40% | 0,41% |
| FI CAIXA BRASIL IMA-B TÍTULOS PÚBLICOS RENDA FIXA LP | IMA-B | 0,57% | 1,71% | 1,75% | 1,69% | 0,80% | 0,82% |

Contribuição Rentabilidade por Indexador - jul/15 contra jun/15



LEGENDA:
 ⊗ Resgates Efetuados em 2015
 • Aplicações Novos Fundos em



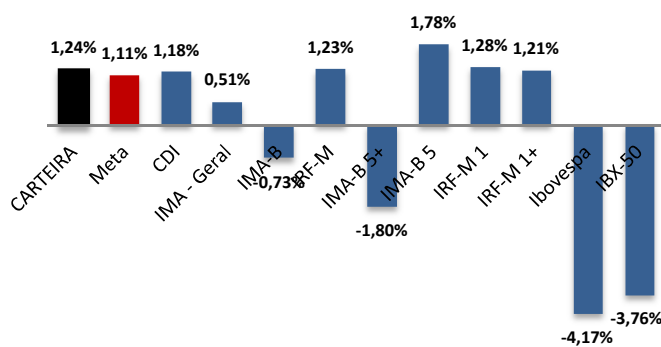
FAZPREV

Instituto de Previdência dos Serv. Públicos Mun. de Fazenda Rio Grande - PR

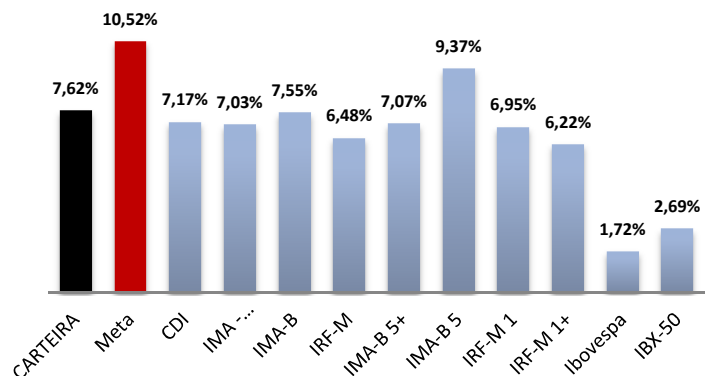
RENTABILIDADE DA CARTEIRA CONSOLIDADA

| PERÍODO | Carteira | Meta | CDI | IMA Geral | IMA-B | % Meta | % CDI | % IMA Gera | % IMA-B |
|-------------------------|--------------|---------------|--------------|--------------|--------------|---------|---------|------------|----------|
| janeiro-15 | 1,32% | 1,73% | 0,93% | 2,14% | 3,12% | 76,30% | 142,27% | 61,75% | 42,41% |
| fevereiro-15 | 0,88% | 1,71% | 0,82% | 0,46% | 0,54% | 51,43% | 107,61% | 192,35% | 162,11% |
| março-15 | 0,88% | 1,81% | 1,04% | 0,05% | -0,28% | 48,68% | 85,20% | 1784,64% | -311,30% |
| abril-15 | 0,85% | 1,20% | 0,95% | 1,59% | 2,44% | 71,12% | 90,02% | 53,71% | 35,00% |
| maio-15 | 1,34% | 1,23% | 0,98% | 1,83% | 2,57% | 109,22% | 136,59% | 73,53% | 52,26% |
| junho-15 | 0,86% | 1,28% | 1,07% | 0,27% | -0,27% | 66,90% | 80,38% | 312,74% | -320,02% |
| julho-15 | 1,24% | 1,11% | 1,18% | 0,51% | -0,73% | 112,06% | 105,64% | 242,43% | -171,50% |
| agosto-15 | | | | | | | | | |
| setembro-15 | | | | | | | | | |
| outubro-15 | | | | | | | | | |
| novembro-15 | | | | | | | | | |
| dezembro-15 | | | | | | | | | |
| 2015 (acumulado) | 7,62% | 10,52% | 7,17% | 7,03% | 7,55% | | | | |

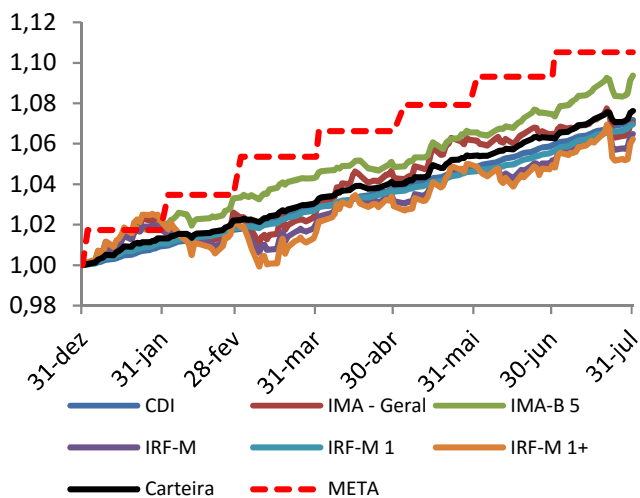
Carteira x Indicadores (jul/15)



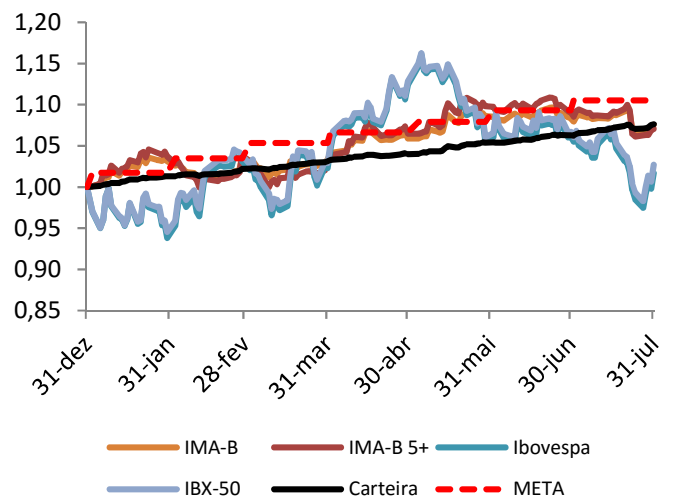
Carteira x Indicadores (2015)



Rentabilidade Diária no Ano (%) - Séries Menor Vol



Rentabilidade Diária no Ano (%) - Séries Maior Vol





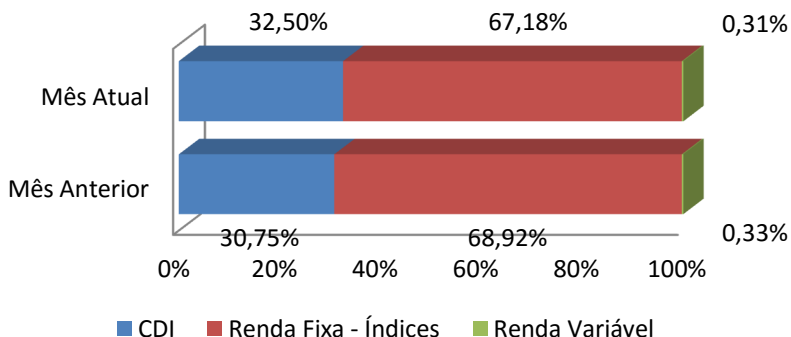
DISTRIBUIÇÃO DA CARTEIRA POR ÍNDICES

| ÍNDICES | jun/15 | jul/15 |
|--------------------|---------------|---------------|
| CDI | 29,59% | 31,58% |
| IRF-M | 14,36% | 12,86% |
| IRF-M | 1,08% | 1,07% |
| IRF-M 1 | 13,28% | 11,79% |
| IRF-M 1+ | 0,00% | 0,00% |
| IMA-B | 31,21% | 30,89% |
| IMA-B | 16,47% | 21,16% |
| IMA-B 5 | 13,63% | 9,54% |
| IMA-B 5+ | 1,11% | 0,19% |
| IMA - Geral | 1,33% | 1,30% |
| IDkA | 23,19% | 23,07% |
| Outros RF | 0,00% | 0,00% |
| RV | 0,32% | 0,30% |
| Ibovespa | 0,00% | 0,00% |
| IBrX | 0,32% | 0,30% |
| IBrX-50 | 0,00% | 0,00% |
| Outros RV | 0,00% | 0,00% |

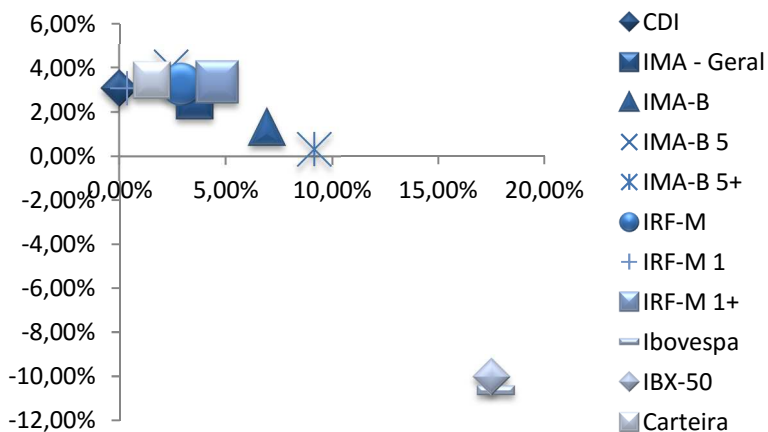
Conceitos

CDI = FIDC + Multimercados + LFT + FI no qual o índice é o CDI
IRF-M = FI no qual o índice é o IRF-M
IRF-M 1 = NTN-F e/ou LTN com vencimento igual ou inferior a 1 ano + FI no qual o índice é o IRF-M 1
IRF-M 1+ = NTN-F e/ou LTN com vencimento superior a 1 ano + FI no qual o índice é o IRF-M 1+
IMA-B = FI no qual o índice é o IMA-B
IMA-B 5 = NTN-B com vencimento igual ou inferior a 5 anos + FI no qual o índice é o IMA-B 5
IMA-B 5+ = NTN-B com vencimento superior a 5 anos + FI no qual o índice é o IMA-B 5+
IMA Geral = FI no qual o índice é o IMA Geral
IDkA = Fundos com o benchmark IDkA
Outros RF = Fundos de Renda Fixa com outro índice de referência
Ibovespa = FIA no qual o índice é o Ibovespa
IBrX = FIA no qual o índice é o IBrX
IBrX-50 = FIA no qual o índice é o IBrX-50
Outros = FIA no qual o índice não é Ibovespa, IBrX ou IBrX-50

Distribuição da Carteira por Índices (mensalmente)



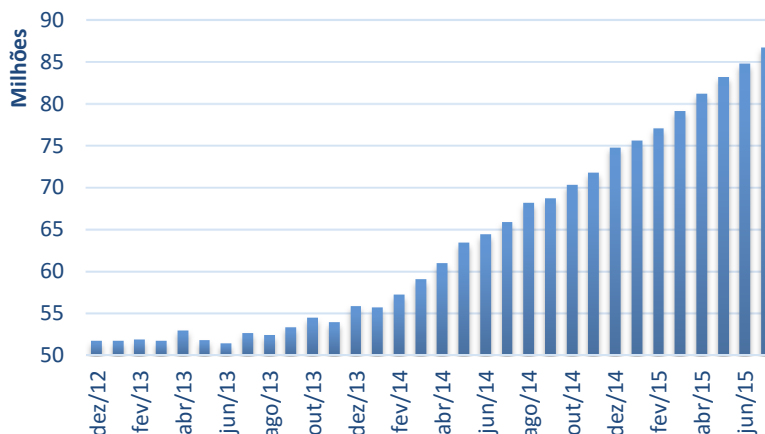
Relação Risco x Retorno da Carteira (em 3 meses)



Análise de Risco e Retorno

O gráfico acima mostra o retorno nos últimos 3 meses no eixo vertical e o risco (volatilidade anualizada calculada nos últimos 3 meses) no eixo horizontal. Carteiras de investimento devem apresentar a melhor relação de risco e retorno, comparativamente aos índices de referência, conforme pode ser observado.

Evolução do Patrimônio (em R\$ milhões)





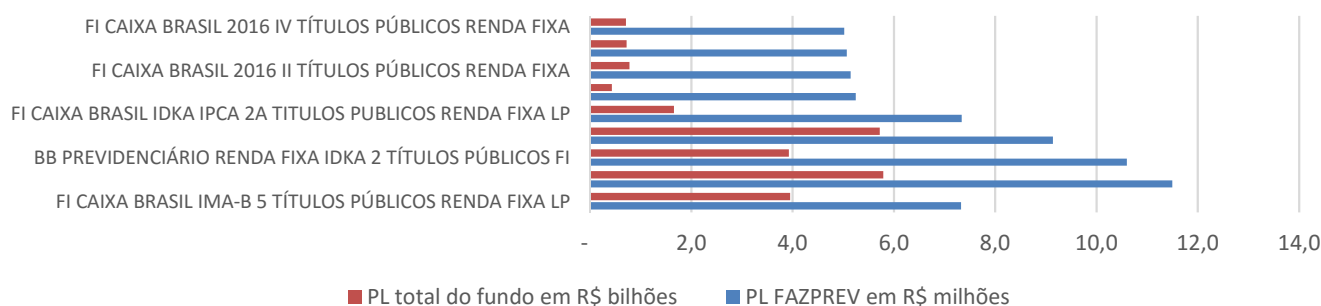
FAZPREV

Instituto de Previdência dos Serv. Públicos Mun. de Fazenda Rio Grande - PR

ENQUADRAMENTO DA CARTEIRA POR FUNDOS

| FUNDOS DE INVESTIMENTO (FI) | Enquad. | Enquadramento por PL | | | Enquadrado? |
|---|------------|----------------------|------------------|-------|-------------|
| | | PL jul/15 | PL Fundo* | % | |
| FI de Renda Fixa | | | | | |
| FI CAIXA BRASIL IMA-B 5 TÍTULOS PÚBLICOS RENDA FIXA LP | 7°, I, b | 7.326.190,68 | 3.954.737.797,97 | 0,19% | Sim |
| BRADESCO FI REFERENCIADO DI PREMIUM | 7°, IV | 11.496.842,58 | 5.789.316.111,28 | 0,20% | Sim |
| BB PREVIDENCIÁRIO RENDA FIXA IDKA 2 TÍTULOS PÚBLICOS FI | 7°, I, b | 10.597.690,77 | 3.927.774.024,43 | 0,27% | Sim |
| BB PREVIDENCIÁRIO RENDA FIXA PERFIL FIC-FI | 7°, IV | 9.142.958,56 | 5.722.974.749,58 | 0,16% | Sim |
| FI CAIXA BRASIL IDKA IPCA 2A TITULOS PUBLICOS RENDA FIXA LP | 7°, I, b | 7.340.208,20 | 1.661.969.261,53 | 0,44% | Sim |
| BRADESCO FI RENDA FIXA IRF-M 1 TÍTULOS PÚBLICOS | 7°, I, b | 5.246.670,89 | 436.846.248,63 | 1,20% | Sim |
| • FI CAIXA BRASIL 2016 II TÍTULOS PÚBLICOS RENDA FIXA | 7°, I, b | 5.148.485,00 | 780.009.598,08 | 0,66% | Sim |
| • FI CAIXA BRASIL 2016 III TÍTULOS PÚBLICOS RENDA FIXA | 7°, I, b | 5.071.785,00 | 725.839.614,44 | 0,70% | Sim |
| • FI CAIXA BRASIL 2016 IV TÍTULOS PÚBLICOS RENDA FIXA | 7°, I, b | 5.022.640,00 | 714.955.478,62 | 0,70% | Sim |
| FI CAIXA BRASIL TÍTULOS PÚBLICOS RENDA FIXA LP | 7°, IV | 148.257,48 | 1.977.739.737,35 | 0,01% | Sim |
| • FI CAIXA BRASIL IPCA XVI RENDA FIXA CRÉDITO PRIVADO | 7°, VII, b | 3.320.601,60 | 169.977.633,19 | 1,95% | Sim |
| ITAÚ SOBERANO RENDA FIXA IRFM 1 - FI | 7°, I, b | 3.150.173,93 | 164.982.681,09 | 1,91% | Sim |
| • BB PREVIDENCIÁRIO RENDA FIXA TÍTULOS PÚBLICOS IX FI | 7°, I, b | 2.064.138,65 | 1.017.228.758,49 | 0,20% | Sim |
| FI CAIXA BRASIL IRF-M 1 TÍTULOS PÚBLICOS RENDA FIXA | 7°, I, b | 1.679.143,03 | 8.069.853.092,85 | 0,02% | Sim |
| BB PREVIDENCIÁRIO RENDA FIXA IMA-B FI | 7°, III | 1.372.186,77 | 1.445.953.159,68 | 0,09% | Sim |
| BB PREVIDENCIÁRIO RENDA FIXA IRF-M1 TÍTULOS PÚBLICOS FIC FI | 7°, I, b | 145.194,37 | 7.145.434.150,42 | 0,00% | Sim |
| FI CAIXA BRASIL IMA-B TÍTULOS PÚBLICOS RENDA FIXA LP | 7°, I, b | 410.925,48 | 4.344.840.838,34 | 0,01% | Sim |
| FI CAIXA BRASIL IMA GERAL TÍTULOS PÚBLICOS RENDA FIXA LP | 7°, I, b | 1.130.290,75 | 1.563.622.742,77 | 0,07% | Sim |
| • FI CAIXA BRASIL IMA B 5+ TITULOS PÚBLICOS RENDA FIXA LP | 7°, I, b | 164.593,05 | 492.052.747,03 | 0,03% | Sim |
| • BRADESCO INSTITUCIONAL FIC-FI RENDA FIXA IMA-B 5 | 7°, I, b | 944.021,90 | 118.585.928,35 | 0,80% | Sim |
| BB PREVIDENCIÁRIO RENDA FIXA IRF-M TÍTULOS PÚBLICOS FI | 7°, I, b | 930.920,61 | 2.265.197.923,41 | 0,04% | Sim |
| BB PREVIDENCIÁRIO RENDA FIXA IMA-B TÍTULOS PÚBLICOS FI | 7°, I, b | 835.366,95 | 5.457.925.916,24 | 0,02% | Sim |
| FIC-FI CAIXA NOVO BRASIL IMA-B RENDA FIXA LP | 7°, III | 482.147,01 | 2.700.562.184,63 | 0,02% | Sim |
| FI de Renda Variável e Multimercados | | | | | |
| BB AÇÕES IBRX INDEXADO FIC-FI | 8°, II | 262.474,67 | 116.029.742,58 | 0,23% | Sim |
| ITAÚ INSTITUCIONAL MULTIMERCADO JUROS E MOEDAS - FI | 8°, IV | 3.268.338,56 | 207.512.041,64 | 1,58% | Sim |

PL jul/15 FAZPREV - PL jul/15 FUNDO (Acima de R\$ 5 milhões)



LEGENDA:

- ⊗ Resgates Efetuados em 2015
- Aplicações Novos Fundos em 2015

* Para FIDC considera-se apenas as cotas seniores para determinação do limite de enquadramento, conforme a Res. CMN 4.392/14

**FAZPREV****Instituto de Previdência dos Serv. Públicos Mun. de Fazenda Rio Grande - PR****ENQUADRAMENTO DA CARTEIRA POR APLICAÇÕES****Segmento de Renda Fixa**

| Artigo | Tipo de Ativo / Condições de Enquadramento | Limite 3.922 | Limite 4.392 | Limite da PI | Total (R\$) | % da Carteira | Status |
|-------------|---|--------------|--------------|--------------|---------------|---------------|------------|
| 7° | Fundos de Investimento de Renda Fixa e Títulos Públicos | 100% | 100% | 100% | 83.171.433,26 | 95,93% | Enquadrado |
| 7°, I | Títulos do Tesouro Nacional | 100% | 100% | 100% | - | 0,00% | Enquadrado |
| 7°, I, a | Títulos do Tesouro Nacional / Negociação via plataforma eletrônica | 100% | 100% | 100% | - | 0,00% | Enquadrado |
| 7°, I, b | Fundos de Investimento 100% TN / Condomínio aberto e bechmark IMA ou IDkA | 100% | 100% | 100% | 57.208.439,26 | 65,98% | Enquadrado |
| 7°, II | Operações Compromissadas / Exclusivamente com lastro em TN | 15% | 15% | 15% | - | 0,00% | Enquadrado |
| 7°, III | Fundos de Investimento Renda Fixa ou Referenciados / Fundos de Índice de Renda Fixa / Benchmark IMA ou IDkA e baixo risco | 80% | 80% | 80% | 1.854.333,78 | 2,14% | Enquadrado |
| 7°, IV | Fundos de Investimento Renda Fixa ou Referenciados / Fundos de Índice de Renda Fixa / Benchmark de Renda Fixa e baixo risco | 30% | 30% | 30% | 20.788.058,62 | 23,98% | Enquadrado |
| 7°, V | Depósito em Poupança / Letras Imobiliárias Garantidas | 20% | 20% | 20% | - | 0,00% | Enquadrado |
| 7°, VI e VI | FIDC's Abertos, Fechados, Fundos Renda Fixa ou Referenciados (Crédito Privado) | 15% | 18,75% | 15% | 3.320.601,60 | 3,83% | Enquadrado |
| 7°, VI | FIDC's Abertos / Condomínio aberto e baixo risco de crédito | 15% | 18,75% | 15% | - | 0,00% | Enquadrado |
| 7°, VII | FIDC's Fechados e Fundos Renda Fixa ou Referenciados (Crédito Privado) | 5% | 6,25% | 5% | 3.320.601,60 | 3,83% | Enquadrado |
| 7°, VII, a | FIDC's Fechados / Condomínio fechado e baixo risco de crédito | 5% | 5% | 5% | - | 0,00% | Enquadrado |
| 7°, VII, b | Fundos Renda Fixa ou Referenciados / Crédito privado no nome e baixo risco de crédito | 5% | 5% | 5% | 3.320.601,60 | 3,83% | Enquadrado |

Segmento de Renda Variável

| Artigo | Tipo de Ativo | Limite 3.922 | Limite 4.392 | Limite da PI | Total (R\$) | % da Carteira | Status |
|---------|--|--------------|--------------|--------------|--------------|---------------|------------|
| 8° | Fundos de Investimento | 30% | 30% | 30% | 3.530.813,23 | 4,07% | Enquadrado |
| 8°, I | Fundos de Investimento Referenciados / Benchmark Ibovespa, IBRX ou IBRX-50, exclusivamente | 30% | 30% | 30% | - | 0,00% | Enquadrado |
| 8°, II | Fundos de Índices Referenciados em Ações / Benchmark Ibovespa, IBRX ou IBRX-50, exclusivamente | 20% | 20% | 20% | 262.474,67 | 0,30% | Enquadrado |
| 8°, III | Fundos de Investimento em Ações / Condomínio aberto | 15% | 15% | 15% | - | 0,00% | Enquadrado |
| 8°, IV | Fundos de Investimento Multimercado / Condomínio aberto e sem alavancagem | 5% | 6,25% | 5% | 3.268.338,56 | 3,77% | Enquadrado |
| 8°, V | Fundos de Investimento em Participações / Condomínio fechado | 5% | 6,25% | 5% | - | 0,00% | Enquadrado |
| 8°, VI | Fundos de Investimento Imobiliário / Cotas negociadas em bolsa de valores | 5% | 6,25% | 5% | - | 0,00% | Enquadrado |
| 9° | Imóveis Vinculados ao RPPS / Imóveis vinculados por lei ao RPPS | 100% | 100% | 100% | - | 0 | Enquadrado |
| - | Disponibilidade de Caixa - Conta Corrente / Informar os saldos em Contas Correntes | 100% | 100% | 100% | - | 0 | |

TOTAL DA CARTEIRA**86.702.246,49 100,0%**

Comentários:

A Carteira de investimentos encontra-se enquadrada de acordo com a Resolução 3.922 do CMN.**Em vermelho. Alterações trazidas pela Res. CMN 4.392/14**



FAZPREV

Instituto de Previdência dos Serv. Públicos Mun. de Fazenda Rio Grande - PR

CONSOLIDAÇÃO DAS CARTEIRAS DOS FUNDOS

(em R\$ MM)

| Fundos | Títulos Públicos | Op. comprom issada | Títulos Privados | Ações / Cotas FIA | Cotas Outros FI | Deriva- tivos | Outros | Caixa | A pagar/re ceber | PL |
|---|------------------|--------------------|------------------|-------------------|------------------|---------------|---------------|-------------|------------------|------------------|
| BB PREVIDENCIARIO RENDA FIXA PERFIL FIC-FI | 0,00 | 0,00 | 0,00 | 0,00 | 5.723,03 | 0,00 | 0,00 | 0,00 | -400,12 | 5.322,91 |
| FI CAIXA BRASIL TITULOS PUBLICOS RENDA FIXA LP | 1.123,92 | 821,94 | 0,00 | 0,00 | 0,00 | 0,20 | 32,04 | 0,00 | -148,19 | 1.829,90 |
| BB PREVIDENCIARIO RENDA FIXA IRF-M TÍTULOS PÚBLICOS FI | 1.016,83 | 1.199,84 | 0,00 | 0,00 | 0,00 | 1,02 | 47,56 | 0,00 | -149,25 | 2.116,00 |
| BB PREVIDENCIARIO RENDA FIXA IMA-B TÍTULOS PÚBLICOS FI | 5.245,87 | 212,16 | 0,00 | 0,00 | 0,00 | 0,00 | 0,01 | 0,00 | -367,74 | 5.090,30 |
| BB PREVIDENCIARIO RENDA FIXA IMA-B FI | 1.280,54 | 21,43 | 288,03 | 0,00 | 0,00 | 0,00 | 0,01 | 0,00 | -232,25 | 1.357,76 |
| FIC-FI CAIXA NOVO BRASIL IMA-B RENDA FIXA LP | 0,00 | 0,00 | 0,00 | 0,00 | 2.700,63 | 0,00 | 0,00 | 0,00 | -165,98 | 2.534,65 |
| FI CAIXA BRASIL IMA-B TITULOS PÚBLICOS RENDA FIXA LP | 4.220,04 | 125,00 | 0,00 | 0,00 | 0,00 | 32,53 | 0,01 | 0,00 | -301,78 | 4.075,80 |
| FI CAIXA BRASIL 2016 II TITULOS PÚBLICOS RENDA FIXA | 778,88 | 1,16 | 0,00 | 0,00 | 0,00 | 0,00 | 0,01 | 0,00 | -22,53 | 757,52 |
| FI CAIXA BRASIL 2016 III TITULOS PÚBLICOS RENDA FIXA | 724,56 | 1,31 | 0,00 | 0,00 | 0,00 | 0,00 | 0,01 | 0,00 | -10,31 | 715,57 |
| FI CAIXA BRASIL 2016 IV TITULOS PÚBLICOS RENDA FIXA | 713,44 | 1,54 | 0,00 | 0,00 | 0,00 | 0,00 | 0,00 | 0,00 | -3,25 | 711,73 |
| FI CAIXA BRASIL IPCA XVI RENDA FIXA CRÉDITO PRIVADO | 0,00 | 3,81 | 332,36 | 0,00 | 0,00 | 0,00 | 0,00 | 0,00 | -172,37 | 163,80 |
| FI CAIXA BRASIL IMA B 5+ TITULOS PÚBLICOS RENDA FIXA LP | 480,61 | 11,46 | 0,00 | 0,00 | 0,00 | 3,81 | 0,01 | 0,00 | -28,65 | 467,24 |
| FI CAIXA BRASIL IDKA IPCA 2A TITULOS PUBLICOS RENDA FIXA LP | 1.649,88 | 12,16 | 0,00 | 0,00 | 0,00 | 0,00 | 0,01 | 0,00 | -125,24 | 1.536,81 |
| FI CAIXA BRASIL IRF-M 1 TITULOS PÚBLICOS RENDA FIXA | 3.623,87 | 4.367,42 | 0,00 | 0,00 | 0,00 | 0,29 | 78,76 | 0,00 | -657,71 | 7.412,63 |
| FI CAIXA BRASIL IMA GERAL TITULOS PÚBLICOS RENDA FIXA LP | 1.352,23 | 188,77 | 0,00 | 0,00 | 0,00 | 0,27 | 22,43 | 0,00 | -108,94 | 1.454,77 |
| BB PREVIDENCIARIO RENDA FIXA IRF-M1 TÍTULOS PÚBLICOS FIC FI | 0,00 | 0,00 | 0,00 | 0,00 | 7.145,48 | 0,00 | 0,00 | 0,00 | -506,56 | 6.638,92 |
| ITAÚ SOBERANO RENDA FIXA IRFM 1 - FI | 164,56 | 0,00 | 0,00 | 0,00 | 0,00 | 0,00 | 0,46 | 0,00 | -20,50 | 144,53 |
| BRADERSCO FI RENDA FIXA IRF-M 1 TÍTULOS PÚBLICOS | 380,06 | 52,86 | 0,00 | 0,00 | 0,00 | 0,03 | 4,03 | 0,00 | -9,54 | 427,44 |
| BRADERSCO FI REFERENCIADO DI PREMIUM | 1.141,88 | 2.439,19 | 3.794,95 | 0,00 | 6,17 | 0,00 | 4,73 | 0,00 | -1.940,03 | 5.446,88 |
| BRADERSCO INSTITUCIONAL FIC-FI RENDA FIXA IMA-B 5 | 0,00 | 0,00 | 0,00 | 0,00 | 118,61 | 0,00 | 0,00 | 0,00 | -5,30 | 113,31 |
| BB PREVIDENCIÁRIO RENDA FIXA IDKA 2 TÍTULOS PÚBLICOS FI | 3.814,15 | 113,70 | 0,00 | 0,00 | 0,00 | 0,00 | 0,01 | 0,00 | -314,65 | 3.613,21 |
| BB AÇÕES IBRX INDEXADO FIC-FI ITAÚ INSTITUCIONAL MULTIMERCADO JUROS E MOEDAS - FI | 103,25 | 50,60 | 92,00 | 0,00 | 2,20 | 0,09 | 2,45 | 0,00 | -67,86 | 182,74 |
| FI CAIXA BRASIL IMA-B 5 TITULOS PÚBLICOS RENDA FIXA LP | 7.630,99 | 278,85 | 0,00 | 0,00 | 0,00 | 0,00 | 0,01 | 0,01 | -571,31 | 7.338,55 |
| BB PREVIDENCIARIO RENDA FIXA TÍTULOS PÚBLICOS IX FI | 1.012,94 | 4,29 | 0,00 | 0,00 | 0,00 | 0,00 | 0,01 | 0,01 | -23,79 | 993,46 |
| TOTAL | 36.458,51 | 9.907,46 | 4.507,34 | 116,23 | 15.696,11 | 38,23 | 192,55 | 0,05 | -6.344,61 | 60.571,87 |

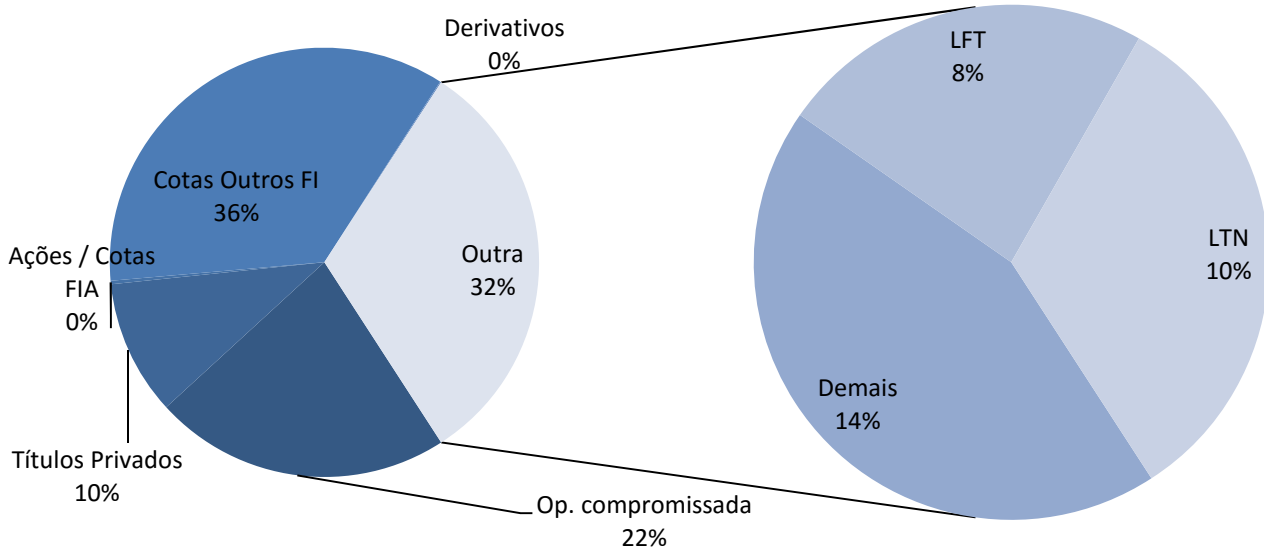


FAZPREV

Instituto de Previdência dos Serv. Públicos Mun. de Fazenda Rio Grande - PR

CONSOLIDAÇÃO DAS CARTEIRAS DOS FUNDOS

Distribuição da Carteira



LEGENDA:

- ⊗ Resgates Efetuados em 2015
- Aplicações Novos Fundos em 2015

**FAZPREV**

Instituto de Previdência dos Serv. Públicos Mun. de Fazenda Rio Grande - PR

DETALHAMENTO DAS CARTEIRAS DOS FUNDOS**Tipo de Fundo: Renda Fixa** CNPJ: 05.164.356/0001-84

FI CAIXA BRASIL TÍTULOS PÚBLICOS RENDA FIXA LP

| | | |
|--------------------------------|-------------------------|----------------|
| Títulos Públicos | 1.123.918.720,00 | 61,42% |
| LFT | 943.054.103,94 | |
| LTN | 135.581.652,31 | |
| NTN | 45.282.963,75 | |
| Operação compromissada | 821.935.462,75 | 44,92% |
| Títulos Privados | 0,00 | 0,00% |
| CDB | 0,00 | |
| Debêntures | 0,00 | |
| Cotas de Fundos | 0,00 | 0,00% |
| Fundos Renda Fixa | 0,00 | |
| Fundos de Ações | 0,00 | |
| Ações | 0,00 | 0,00% |
| Derivativos | 196.066,07 | 0,01% |
| Outros | 0,00 | 0,00% |
| Caixa | 458,12 | 0,00% |
| Valores a pagar/receber | -116.150.636,68 | -6,35% |
| PATRIMÔNIO LÍQUIDO | 1.829.900.070,26 | 100,00% |

Tipo de Fundo: Renda Fixa CNPJ: 07.111.384/0001-69

BB PREVIDENCIÁRIO RENDA FIXA IRF-M TÍTULOS PÚBLICOS FI

| | | |
|--------------------------------|-------------------------|----------------|
| Títulos Públicos | 1.016.832.285,89 | 48,05% |
| LFT | 57.428.352,46 | |
| LTN | 446.882.178,40 | |
| NTN | 512.521.755,03 | |
| Operação compromissada | 1.199.839.741,00 | 56,70% |
| Títulos Privados | 0,00 | 0,00% |
| CDB | 0,00 | |
| Debêntures | 0,00 | |
| Cotas de Fundos | 0,00 | 0,00% |
| Fundos Renda Fixa | 0,00 | |
| Fundos de Ações | 0,00 | |
| Ações | 0,00 | 0,00% |
| Derivativos | 1.019.058,67 | 0,05% |
| Outros | 0,00 | 0,00% |
| Caixa | 1.442,80 | 0,00% |
| Valores a pagar/receber | -101.691.128,27 | -4,81% |
| PATRIMÔNIO LÍQUIDO | 2.116.001.400,09 | 100,00% |

Tipo de Fundo: Renda Fixa CNPJ: 07.861.554/0001-22

BB PREVIDENCIÁRIO RENDA FIXA IMA-B FI

| | | |
|--------------------------------|-------------------------|----------------|
| Títulos Públicos | 1.280.541.736,35 | 94,31% |
| LFT | 3.895.780,05 | |
| LTN | 0,00 | |
| NTN | 1.276.645.956,30 | |
| Operação compromissada | 21.425.505,34 | 1,58% |
| Títulos Privados | 102.807.382,67 | 7,57% |
| CDB | 0,00 | |
| Debêntures | 102.807.382,67 | |
| Cotas de Fundos | 0,00 | 0,00% |
| Fundos Renda Fixa | 0,00 | |
| Fundos de Ações | 0,00 | |
| Ações | 0,00 | 0,00% |
| Derivativos | 0,00 | 0,00% |
| Outros | 0,00 | 0,00% |
| Caixa | 2.593,92 | 0,00% |
| Valores a pagar/receber | -47.021.979,96 | -3,46% |
| PATRIMÔNIO LÍQUIDO | 1.357.755.238,32 | 100,00% |

Tipo de Fundo: Renda Fixa CNPJ: 13.077.418/0001-49

BB PREVIDENCIÁRIO RENDA FIXA PERFIL FIC-FI

| | | |
|--------------------------------|-------------------------|----------------|
| Títulos Públicos | 0,00 | 0,00% |
| LFT | 0,00 | |
| LTN | 0,00 | |
| NTN | 0,00 | |
| Operação compromissada | 0,00 | 0,00% |
| Títulos Privados | 0,00 | 0,00% |
| CDB | 0,00 | |
| Debêntures | 0,00 | |
| Cotas de Fundos | 5.723.026.319,96 | 107,52% |
| Fundos Renda Fixa | 5.723.026.319,96 | |
| Fundos de Ações | 0,00 | |
| Ações | 0,00 | 0,00% |
| Derivativos | 0,00 | 0,00% |
| Outros | 2.554,57 | 0,00% |
| Caixa | 13,89 | 0,00% |
| Valores a pagar/receber | -400.115.571,49 | -7,52% |
| PATRIMÔNIO LÍQUIDO | 5.322.913.316,93 | 100,00% |

Tipo de Fundo: Renda Fixa CNPJ: 07.442.078/0001-05

BB PREVIDENCIÁRIO RENDA FIXA IMA-B TÍTULOS PÚBLICOS FI

| | | |
|--------------------------------|-------------------------|----------------|
| Títulos Públicos | 5.245.869.695,81 | 103,06% |
| LFT | 2.340.270,73 | |
| LTN | 0,00 | |
| NTN | 5.243.529.425,08 | |
| Operação compromissada | 212.158.491,74 | 4,17% |
| Títulos Privados | 0,00 | 0,00% |
| CDB | 0,00 | |
| Debêntures | 0,00 | |
| Cotas de Fundos | 0,00 | 0,00% |
| Fundos Renda Fixa | 0,00 | |
| Fundos de Ações | 0,00 | |
| Ações | 0,00 | 0,00% |
| Derivativos | 0,00 | 0,00% |
| Outros | 0,00 | 0,00% |
| Caixa | 1.229,65 | 0,00% |
| Valores a pagar/receber | -367.732.366,65 | -7,22% |
| PATRIMÔNIO LÍQUIDO | 5.090.297.050,55 | 100,00% |

Tipo de Fundo: Renda Fixa CNPJ: 21.918.988/0001-42

FI CAIXA BRASIL 2016 II TÍTULOS PÚBLICOS RENDA FIXA

| | | |
|--------------------------------|-----------------------|----------------|
| Títulos Públicos | 778.883.341,25 | 102,82% |
| LFT | 0,00 | |
| LTN | 0,00 | |
| NTN | 778.883.341,25 | |
| Operação compromissada | 1.156.926,82 | 0,15% |
| Títulos Privados | 0,00 | 0,00% |
| CDB | 0,00 | |
| Debêntures | 0,00 | |
| Cotas de Fundos | 0,00 | 0,00% |
| Fundos Renda Fixa | 0,00 | |
| Fundos de Ações | 0,00 | |
| Ações | 0,00 | 0,00% |
| Derivativos | 0,00 | 0,00% |
| Outros | 0,00 | 0,00% |
| Caixa | 2.403,57 | 0,00% |
| Valores a pagar/receber | -22.518.506,37 | -2,97% |
| PATRIMÔNIO LÍQUIDO | 757.524.165,27 | 100,00% |

**FAZPREV**

Instituto de Previdência dos Serv. Públicos Mun. de Fazenda Rio Grande - PR

DETALHAMENTO DAS CARTEIRAS DOS FUNDOS**Tipo de Fundo: Renda Fixa** CNPJ: 21.919.240/0001-64

FI CAIXA BRASIL 2016 III TÍTULOS PÚBLICOS RENDA FIXA

| | | |
|--------------------------------|-----------------------|----------------|
| Títulos Públicos | 724.561.324,51 | 101,26% |
| LFT | 0,00 | |
| LTN | 0,00 | |
| NTN | 724.561.324,51 | |
| Operação compromissada | 1.309.868,10 | 0,18% |
| Títulos Privados | 0,00 | 0,00% |
| CDB | 0,00 | |
| Debêntures | 0,00 | |
| Cotas de Fundos | 0,00 | 0,00% |
| Fundos Renda Fixa | 0,00 | |
| Fundos de Ações | 0,00 | |
| Ações | 0,00 | 0,00% |
| Derivativos | 0,00 | 0,00% |
| Outros | 0,00 | 0,00% |
| Caixa | 796,26 | 0,00% |
| Valores a pagar/receber | -10.305.973,89 | -1,44% |
| PATRIMÔNIO LÍQUIDO | 715.566.014,98 | 100,00% |

Tipo de Fundo: Renda Fixa CNPJ: 10.646.895/0001-90

FIC-FI CAIXA NOVO BRASIL IMA-B RENDA FIXA LP

| | | |
|--------------------------------|-------------------------|----------------|
| Títulos Públicos | 0,00 | 0,00% |
| LFT | 0,00 | |
| LTN | 0,00 | |
| NTN | 0,00 | |
| Operação compromissada | 0,00 | 0,00% |
| Títulos Privados | 0,00 | 0,00% |
| CDB | 0,00 | |
| Debêntures | 0,00 | |
| Cotas de Fundos | 2.700.626.145,33 | 106,55% |
| Fundos Renda Fixa | 2.700.626.145,33 | |
| Fundos de Ações | 0,00 | |
| Ações | 0,00 | 0,00% |
| Derivativos | 0,00 | 0,00% |
| Outros | 0,00 | 0,00% |
| Caixa | 0,00 | 0,00% |
| Valores a pagar/receber | -165.980.109,55 | -6,55% |
| PATRIMÔNIO LÍQUIDO | 2.534.646.035,78 | 100,00% |

Tipo de Fundo: Renda Fixa CNPJ: 10.577.503/0001-88

FI CAIXA BRASIL IMA B 5+ TÍTULOS PÚBLICOS RENDA FIXA LP

| | | |
|--------------------------------|-----------------------|----------------|
| Títulos Públicos | 480.614.663,94 | 102,86% |
| LFT | 0,00 | |
| LTN | 0,00 | |
| NTN | 480.614.663,94 | |
| Operação compromissada | 11.455.795,63 | 2,45% |
| Títulos Privados | 0,00 | 0,00% |
| CDB | 0,00 | |
| Debêntures | 0,00 | |
| Cotas de Fundos | 0,00 | 0,00% |
| Fundos Renda Fixa | 0,00 | |
| Fundos de Ações | 0,00 | |
| Ações | 0,00 | 0,00% |
| Derivativos | 3.810.065,59 | 0,82% |
| Outros | 0,00 | 0,00% |
| Caixa | 1.716,16 | 0,00% |
| Valores a pagar/receber | -28.640.307,33 | -6,13% |
| PATRIMÔNIO LÍQUIDO | 467.241.933,99 | 100,00% |

Tipo de Fundo: Renda Fixa CNPJ: 21.919.396/0001-45

FI CAIXA BRASIL 2016 IV TÍTULOS PÚBLICOS RENDA FIXA

| | | |
|--------------------------------|-----------------------|----------------|
| Títulos Públicos | 713.437.687,28 | 100,24% |
| LFT | 0,00 | |
| LTN | 0,00 | |
| NTN | 713.437.687,28 | |
| Operação compromissada | 1.541.746,82 | 0,22% |
| Títulos Privados | 0,00 | 0,00% |
| CDB | 0,00 | |
| Debêntures | 0,00 | |
| Cotas de Fundos | 0,00 | 0,00% |
| Fundos Renda Fixa | 0,00 | |
| Fundos de Ações | 0,00 | |
| Ações | 0,00 | 0,00% |
| Derivativos | 0,00 | 0,00% |
| Outros | 0,00 | 0,00% |
| Caixa | 1.288,72 | 0,00% |
| Valores a pagar/receber | -3.248.296,73 | -0,46% |
| PATRIMÔNIO LÍQUIDO | 711.732.426,09 | 100,00% |

Tipo de Fundo: Renda Fixa CNPJ: 21.918.896/0001-62

FI CAIXA BRASIL IPCA XVI RENDA FIXA CRÉDITO PRIVADO

| | | |
|--------------------------------|-----------------------|----------------|
| Títulos Públicos | 0,00 | 0,00% |
| LFT | 0,00 | |
| LTN | 0,00 | |
| NTN | 0,00 | |
| Operação compromissada | 3.806.264,57 | 2,32% |
| Títulos Privados | 0,00 | 0,00% |
| CDB | 0,00 | |
| Debêntures | 0,00 | |
| Cotas de Fundos | 0,00 | 0,00% |
| Fundos Renda Fixa | 0,00 | |
| Fundos de Ações | 0,00 | |
| Ações | 0,00 | 0,00% |
| Derivativos | 0,00 | 0,00% |
| Outros | 0,00 | 0,00% |
| Caixa | 1.994,41 | 0,00% |
| Valores a pagar/receber | 159.995.960,87 | 97,68% |
| PATRIMÔNIO LÍQUIDO | 163.804.219,85 | 100,00% |

Tipo de Fundo: Renda Fixa CNPJ: 14.386.926/0001-71

FI CAIXA BRASIL IDKA IPCA 2A TÍTULOS PÚBLICOS RENDA FIXA LP

| | | |
|--------------------------------|-------------------------|----------------|
| Títulos Públicos | 1.649.880.224,85 | 107,36% |
| LFT | 0,00 | |
| LTN | 0,00 | |
| NTN | 1.649.880.224,85 | |
| Operação compromissada | 12.163.765,77 | 0,79% |
| Títulos Privados | 0,00 | 0,00% |
| CDB | 0,00 | |
| Debêntures | 0,00 | |
| Cotas de Fundos | 0,00 | 0,00% |
| Fundos Renda Fixa | 0,00 | |
| Fundos de Ações | 0,00 | |
| Ações | 0,00 | 0,00% |
| Derivativos | 0,00 | 0,00% |
| Outros | 0,00 | 0,00% |
| Caixa | 2.044,35 | 0,00% |
| Valores a pagar/receber | -125.236.413,86 | -8,15% |
| PATRIMÔNIO LÍQUIDO | 1.536.809.621,11 | 100,00% |

**FAZPREV**

Instituto de Previdência dos Serv. Públicos Mun. de Fazenda Rio Grande - PR

DETALHAMENTO DAS CARTEIRAS DOS FUNDOS**Tipo de Fundo: Renda Fixa** CNPJ: 10.740.670/0001-06

FI CAIXA BRASIL IRF-M 1 TÍTULOS PÚBLICOS RENDA FIXA

| | | |
|--------------------------------|-------------------------|----------------|
| Títulos Públicos | 3.623.866.752,58 | 48,89% |
| LFT | 657.144.653,37 | |
| LTN | 2.966.722.099,21 | |
| NTN | 0,00 | |
| Operação compromissada | 4.367.418.325,51 | 58,92% |
| Títulos Privados | 0,00 | 0,00% |
| CDB | 0,00 | |
| Debêntures | 0,00 | |
| Cotas de Fundos | 0,00 | 0,00% |
| Fundos Renda Fixa | 0,00 | |
| Fundos de Ações | 0,00 | |
| Ações | 0,00 | 0,00% |
| Derivativos | 290.252,00 | 0,00% |
| Outros | 0,00 | 0,00% |
| Caixa | 1.271,35 | 0,00% |
| Valores a pagar/receber | -578.944.666,49 | -7,81% |
| PATRIMÔNIO LÍQUIDO | 7.412.631.934,95 | 100,00% |

Tipo de Fundo: Renda Fixa CNPJ: 11.060.913/0001-10

FI CAIXA BRASIL IMA-B 5 TÍTULOS PÚBLICOS RENDA FIXA LP

| | | |
|--------------------------------|-------------------------|----------------|
| Títulos Públicos | 7.630.990.685,06 | 103,98% |
| LFT | 0,00 | |
| LTN | 0,00 | |
| NTN | 7.630.990.685,06 | |
| Operação compromissada | 278.851.431,98 | 3,80% |
| Títulos Privados | 0,00 | 0,00% |
| CDB | 0,00 | |
| Debêntures | 0,00 | |
| Cotas de Fundos | 0,00 | 0,00% |
| Fundos Renda Fixa | 0,00 | |
| Fundos de Ações | 0,00 | |
| Ações | 0,00 | 0,00% |
| Derivativos | 0,00 | 0,00% |
| Outros | 0,00 | 0,00% |
| Caixa | 5.665,60 | 0,00% |
| Valores a pagar/receber | -571.295.992,78 | -7,78% |
| PATRIMÔNIO LÍQUIDO | 7.338.551.789,86 | 100,00% |

Tipo de Fundo: Renda Fixa CNPJ: 13.322.205/0001-35

BB PREVIDENCIÁRIO RENDA FIXA IDKA 2 TÍTULOS PÚBLICOS FI

| | | |
|--------------------------------|-------------------------|----------------|
| Títulos Públicos | 3.814.149.761,13 | 105,56% |
| LFT | 0,00 | |
| LTN | 0,00 | |
| NTN | 3.814.149.761,13 | |
| Operação compromissada | 113.696.229,97 | 3,15% |
| Títulos Privados | 0,00 | 0,00% |
| CDB | 0,00 | |
| Debêntures | 0,00 | |
| Cotas de Fundos | 0,00 | 0,00% |
| Fundos Renda Fixa | 0,00 | |
| Fundos de Ações | 0,00 | |
| Ações | 0,00 | 0,00% |
| Derivativos | 0,00 | 0,00% |
| Outros | 0,00 | 0,00% |
| Caixa | 633,93 | 0,00% |
| Valores a pagar/receber | -314.637.797,31 | -8,71% |
| PATRIMÔNIO LÍQUIDO | 3.613.208.827,72 | 100,00% |

Tipo de Fundo: Renda Fixa CNPJ: 11.061.217/0001-28

FI CAIXA BRASIL IMA GERAL TÍTULOS PÚBLICOS RENDA FIXA LP

| | | |
|--------------------------------|-------------------------|----------------|
| Títulos Públicos | 1.352.231.074,33 | 92,95% |
| LFT | 372.368.045,03 | |
| LTN | 316.796.777,77 | |
| NTN | 663.066.251,53 | |
| Operação compromissada | 188.765.027,99 | 12,98% |
| Títulos Privados | 0,00 | 0,00% |
| CDB | 0,00 | |
| Debêntures | 0,00 | |
| Cotas de Fundos | 0,00 | 0,00% |
| Fundos Renda Fixa | 0,00 | |
| Fundos de Ações | 0,00 | |
| Ações | 0,00 | 0,00% |
| Derivativos | 274.723,80 | 0,02% |
| Outros | 0,00 | 0,00% |
| Caixa | 3.172,68 | 0,00% |
| Valores a pagar/receber | -86.508.537,52 | -5,95% |
| PATRIMÔNIO LÍQUIDO | 1.454.765.461,28 | 100,00% |

Tipo de Fundo: Renda Fixa CNPJ: 11.328.882/0001-35

BB PREVIDENCIÁRIO RENDA FIXA IRF-M1 TÍTULOS PÚBLICOS FIC FI

| | | |
|--------------------------------|-------------------------|----------------|
| Títulos Públicos | 0,00 | 0,00% |
| LFT | 0,00 | |
| LTN | 0,00 | |
| NTN | 0,00 | |
| Operação compromissada | 0,00 | 0,00% |
| Títulos Privados | 0,00 | 0,00% |
| CDB | 0,00 | |
| Debêntures | 0,00 | |
| Cotas de Fundos | 7.145.476.430,04 | 107,63% |
| Fundos Renda Fixa | 7.145.476.430,04 | |
| Fundos de Ações | 0,00 | |
| Ações | 0,00 | 0,00% |
| Derivativos | 0,00 | 0,00% |
| Outros | 82,81 | 0,00% |
| Caixa | 4,86 | 0,00% |
| Valores a pagar/receber | -506.561.478,20 | -7,63% |
| PATRIMÔNIO LÍQUIDO | 6.638.915.039,51 | 100,00% |

Tipo de Fundo: Multimercado CNPJ: 00.973.117/0001-51

ITAÚ INSTITUCIONAL MULTIMERCADO JUROS E MOEDAS - FI

| | | |
|--------------------------------|-----------------------|----------------|
| Títulos Públicos | 103.251.062,61 | 56,50% |
| LFT | 83.879.101,55 | |
| LTN | 19.371.961,06 | |
| NTN | 0,00 | |
| Operação compromissada | 50.596.602,11 | 27,69% |
| Títulos Privados | 4.001.242,23 | 2,19% |
| CDB | 1.403.407,46 | |
| Debêntures | 2.597.834,77 | |
| Cotas de Fundos | 0,00 | 0,00% |
| Fundos Renda Fixa | 0,00 | |
| Fundos de Ações | 0,00 | |
| Ações | 0,00 | 0,00% |
| Derivativos | 89.723,82 | 0,05% |
| Outros | 40.982,94 | 0,02% |
| Caixa | 733,22 | 0,00% |
| Valores a pagar/receber | 24.757.443,53 | 13,55% |
| PATRIMÔNIO LÍQUIDO | 182.737.790,46 | 100,00% |

**FAZPREV**

Instituto de Previdência dos Serv. Públicos Mun. de Fazenda Rio Grande - PR

DETALHAMENTO DAS CARTEIRAS DOS FUNDOS**Tipo de Fundo: Renda Fixa**

CNPJ: 08.703.063/0001-16

ITAÚ SOBERANO RENDA FIXA IRFM 1 - FI

| | | |
|--------------------------------|-----------------------|----------------|
| Títulos Públicos | 164.562.453,60 | 113,86% |
| LFT | 32.617.104,27 | |
| LTN | 131.945.349,33 | |
| NTN | 0,00 | |
| Operação compromissada | 0,00 | 0,00% |
| Títulos Privados | 0,00 | 0,00% |
| CDB | 0,00 | |
| Debêntures | 0,00 | |
| Cotas de Fundos | 0,00 | 0,00% |
| Fundos Renda Fixa | 0,00 | |
| Fundos de Ações | 0,00 | |
| Ações | 0,00 | 0,00% |
| Derivativos | 0,00 | 0,00% |
| Outros | 6.898,03 | 0,00% |
| Caixa | 3.666,38 | 0,00% |
| Valores a pagar/receber | -20.041.649,11 | -13,87% |
| PATRIMÔNIO LÍQUIDO | 144.531.368,90 | 100,00% |

Tipo de Fundo: Renda Fixa

CNPJ: 03.399.411/0001-90

BRADESCO FI REFERENCIADO DI PREMIUM

| | | |
|--------------------------------|-------------------------|----------------|
| Títulos Públicos | 1.141.875.294,92 | 20,96% |
| LFT | 998.046.393,05 | |
| LTN | 143.828.901,87 | |
| NTN | 0,00 | |
| Operação compromissada | 2.439.185.442,05 | 44,78% |
| Títulos Privados | 422.098.271,56 | 7,75% |
| CDB | 301.024.653,93 | |
| Debêntures | 121.073.617,63 | |
| Cotas de Fundos | 0,00 | 0,00% |
| Fundos Renda Fixa | 0,00 | |
| Fundos de Ações | 0,00 | |
| Ações | 0,00 | 0,00% |
| Derivativos | 3.326,64 | 0,00% |
| Outros | 0,00 | 0,00% |
| Caixa | 2.000,00 | 0,00% |
| Valores a pagar/receber | 1.443.712.698,13 | 26,51% |
| PATRIMÔNIO LÍQUIDO | 5.446.877.033,30 | 100,00% |

Tipo de Fundo: Renda Variável

CNPJ: 30.847.180/0001-02

BB AÇÕES IBRX INDEXADO FIC-FI

| | | |
|--------------------------------|-----------------------|----------------|
| Títulos Públicos | 0,00 | 0,00% |
| LFT | 0,00 | |
| LTN | 0,00 | |
| NTN | 0,00 | |
| Operação compromissada | 0,00 | 0,00% |
| Títulos Privados | 0,00 | 0,00% |
| CDB | 0,00 | |
| Debêntures | 0,00 | |
| Cotas de Fundos | 116.231.327,25 | 92,65% |
| Fundos Renda Fixa | 0,00 | |
| Fundos de Ações | 116.231.327,25 | |
| Ações | 0,00 | 0,00% |
| Derivativos | 0,00 | 0,00% |
| Outros | 125,09 | 0,00% |
| Caixa | 8,83 | 0,00% |
| Valores a pagar/receber | 9.216.443,90 | 7,35% |
| PATRIMÔNIO LÍQUIDO | 125.447.905,07 | 100,00% |

Tipo de Fundo: Renda Fixa

CNPJ: 11.484.558/0001-06

BRADESCO FI RENDA FIXA IRF-M 1 TÍTULOS PÚBLICOS

| | | |
|--------------------------------|-----------------------|----------------|
| Títulos Públicos | 380.062.457,41 | 88,92% |
| LFT | 144.327.212,61 | |
| LTN | 235.735.244,80 | |
| NTN | 0,00 | |
| Operação compromissada | 52.860.005,12 | 12,37% |
| Títulos Privados | 0,00 | 0,00% |
| CDB | 0,00 | |
| Debêntures | 0,00 | |
| Cotas de Fundos | 0,00 | 0,00% |
| Fundos Renda Fixa | 0,00 | |
| Fundos de Ações | 0,00 | |
| Ações | 0,00 | 0,00% |
| Derivativos | 25.639,56 | 0,01% |
| Outros | 0,00 | 0,00% |
| Caixa | 2.000,00 | 0,00% |
| Valores a pagar/receber | -5.509.647,67 | -1,29% |
| PATRIMÔNIO LÍQUIDO | 427.440.454,42 | 100,00% |

Tipo de Fundo: Renda Fixa

CNPJ: 20.216.216/0001-04

BRADESCO INSTITUCIONAL FIC-FI RENDA FIXA IMA-B 5

| | | |
|--------------------------------|-----------------------|----------------|
| Títulos Públicos | 0,00 | 0,00% |
| LFT | 0,00 | |
| LTN | 0,00 | |
| NTN | 0,00 | |
| Operação compromissada | 0,00 | 0,00% |
| Títulos Privados | 0,00 | 0,00% |
| CDB | 0,00 | |
| Debêntures | 0,00 | |
| Cotas de Fundos | 118.606.632,73 | 104,67% |
| Fundos Renda Fixa | 118.606.632,73 | |
| Fundos de Ações | 0,00 | |
| Ações | 0,00 | 0,00% |
| Derivativos | 0,00 | 0,00% |
| Outros | 0,00 | 0,00% |
| Caixa | 2.000,00 | 0,00% |
| Valores a pagar/receber | -5.294.037,03 | -4,67% |
| PATRIMÔNIO LÍQUIDO | 113.314.595,70 | 100,00% |

Tipo de Fundo: Renda Fixa

CNPJ: 10.740.658/0001-93

FI CAIXA BRASIL IMA-B TÍTULOS PÚBLICOS RENDA FIXA LP

| | | |
|--------------------------------|-------------------------|----------------|
| Títulos Públicos | 4.220.041.118,55 | 103,54% |
| LFT | 10.482.453,78 | |
| LTN | 175.596.726,79 | |
| NTN | 4.033.961.937,98 | |
| Operação compromissada | 124.999.899,27 | 3,07% |
| Títulos Privados | 0,00 | 0,00% |
| CDB | 0,00 | |
| Debêntures | 0,00 | |
| Cotas de Fundos | 0,00 | 0,00% |
| Fundos Renda Fixa | 0,00 | |
| Fundos de Ações | 0,00 | |
| Ações | 0,00 | 0,00% |
| Derivativos | 32.525.134,43 | 0,80% |
| Outros | 0,00 | 0,00% |
| Caixa | 2.959,34 | 0,00% |
| Valores a pagar/receber | -301.770.646,07 | -7,40% |
| PATRIMÔNIO LÍQUIDO | 4.075.798.465,52 | 100,00% |



FAZPREV

Instituto de Previdência dos Serv. Públicos Mun. de Fazenda Rio Grande - PR

DETALHAMENTO DAS CARTEIRAS DOS FUNDOS

Tipo de Fundo: Renda Fixa

CNPJ: 20.734.937/0001-06

BB PREVIDENCIÁRIO RENDA FIXA TÍTULOS PÚBLICOS IX FI

| | | |
|--------------------------------|-------------------------|----------------|
| Títulos Públicos | 1.012.938.035,29 | 101,96% |
| LFT | 0,00 | |
| LTN | 0,00 | |
| NTN | 1.012.938.035,29 | |
| Operação compromissada | 4.294.537,61 | 0,43% |
| Títulos Privados | 0,00 | 0,00% |
| CDB | 0,00 | |
| Debêntures | 0,00 | |
| Cotas de Fundos | 0,00 | 0,00% |
| Fundos Renda Fixa | 0,00 | |
| Fundos de Ações | 0,00 | |
| Ações | 0,00 | 0,00% |
| Derivativos | 0,00 | 0,00% |
| Outros | 0,00 | 0,00% |
| Caixa | 8.193,34 | 0,00% |
| Valores a pagar/receber | -23.785.376,91 | -2,39% |
| PATRIMÔNIO LÍQUIDO | 993.455.389,33 | 100,00% |

**FAZPREV****Instituto de Previdência dos Serv. Públicos Mun. de Fazenda Rio Grande - PR****RESUMO DAS MOVIMENTAÇÕES - jul/15**

| Aplicações / Resgates | Resgates | Aplicações |
|---|--------------------------|-------------------------|
| 01/07/2015 | -R\$ 2.138,40 | |
| FI CAIXA BRASIL IRF-M 1 TÍTULOS PÚBLICOS RENDA FIXA | -R\$ 2.138,40 | |
| 03/07/2015 | -R\$ 20.000,00 | |
| FI CAIXA BRASIL IRF-M 1 TÍTULOS PÚBLICOS RENDA FIXA | -R\$ 20.000,00 | |
| 06/07/2015 | | R\$ 21.469,76 |
| FI CAIXA BRASIL IMA-B 5 TÍTULOS PÚBLICOS RENDA FIXA LP | | R\$ 21.469,76 |
| 09/07/2015 | -R\$ 81.833,05 | |
| FI CAIXA BRASIL IRF-M 1 TÍTULOS PÚBLICOS RENDA FIXA | -R\$ 10.463,41 | |
| FI CAIXA BRASIL TÍTULOS PÚBLICOS RENDA FIXA LP | -R\$ 71.369,64 | |
| 17/07/2015 | -R\$ 81.833,05 | |
| FI CAIXA BRASIL IRF-M 1 TÍTULOS PÚBLICOS RENDA FIXA | -R\$ 10.463,41 | |
| FI CAIXA BRASIL TÍTULOS PÚBLICOS RENDA FIXA LP | -R\$ 71.369,64 | |
| 22/07/2015 | -R\$ 79.981,75 | |
| FI CAIXA BRASIL TÍTULOS PÚBLICOS RENDA FIXA LP | -R\$ 79.981,75 | |
| 27/07/2015 | -R\$ 6.200.000,00 | R\$ 6.200.000,00 |
| BB PREVIDENCIÁRIO RENDA FIXA IRF-M1 TÍTULOS PÚBLICOS FIC FI | -R\$ 1.200.000,00 | |
| FI CAIXA BRASIL IMA-B TÍTULOS PÚBLICOS RENDA FIXA LP | -R\$ 750.000,00 | |
| BB PREVIDENCIÁRIO RENDA FIXA PERFIL FIC-FI | | R\$ 1.200.000,00 |
| FI CAIXA BRASIL IMA-B 5 TÍTULOS PÚBLICOS RENDA FIXA LP | -R\$ 3.500.000,00 | |
| FI CAIXA BRASIL IMA B 5+ TITULOS PÚBLICOS RENDA FIXA LP | -R\$ 750.000,00 | |
| FI CAIXA BRASIL 2016 IV TÍTULOS PÚBLICOS RENDA FIXA | | R\$ 5.000.000,00 |
| 31/07/2015 | | R\$ 1.104.174,87 |
| FI CAIXA BRASIL IRF-M 1 TÍTULOS PÚBLICOS RENDA FIXA | | R\$ 67.015,55 |
| FI CAIXA BRASIL TÍTULOS PÚBLICOS RENDA FIXA LP | | R\$ 2.950,63 |
| BB PREVIDENCIÁRIO RENDA FIXA PERFIL FIC-FI | | R\$ 1.013.832,17 |
| FI CAIXA BRASIL IMA-B 5 TÍTULOS PÚBLICOS RENDA FIXA LP | | R\$ 20.376,52 |

TOTALIZAÇÃO DAS MOVIMENTAÇÕES

| Transação | | Valor (R\$) |
|-------------------|------------|--------------------|
| Aplicações | R\$ | 7.325.644,63 |
| Resgates | -R\$ | 6.465.786,25 |
| SALDO | R\$ | 859.858,38 |

**FAZPREV****Instituto de Previdência dos Serv. Públicos Mun. de Fazenda Rio Grande - PR****DEMONSTRATIVO DAS APLICAÇÕES E INVESTIMENTOS DOS RECURSOS - CADPREV****Tipo de Fundo: Renda Fixa**

| Nome do Fundo | CNPJ Fundo | Índice Ref. | Ag. de Risco | Nível de Risco | Qtde Cotas | Valor Atual Cota | Valor Total Atual |
|--|--------------------------------|-------------|--------------------|----------------|------------------|------------------|-------------------|
| FI CAIXA BRASIL TÍTULOS PÚBLICOS RENDA FIXA LP | 05.164.356/0001-84 | CDI | Não Aplica | Não Aplica | 55.691,07 | 2,662141 | 148.257,48 |
| | Nome Instituição | | CNPJ Instituição | | PL Fundo | % do PL Fundo | |
| | Caixa Econômica Federal | | 00.360.305/0001-04 | | 1.977.739.737,35 | 0,01% | |
| BB PREVIDENCIÁRIO RENDA FIXA IRF-M TÍTULOS PÚBLICOS FI | 07.111.384/0001-69 | IRF-M | Não Aplica | Não Aplica | 283.075,98 | 3,288589251 | 930.920,62 |
| | Nome Instituição | | CNPJ Instituição | | PL Fundo | % do PL Fundo | |
| | BB Gestão de Recursos DTVM S/A | | 30.822.936/0001-69 | | 2.265.197.923,41 | 0,04% | |
| BB PREVIDENCIÁRIO RENDA FIXA IMA-B TÍTULOS PÚBLICOS FI | 07.442.078/0001-05 | IMA-B | Não Aplica | Não Aplica | 265.488,57 | 3,146526987 | 835.366,96 |
| | Nome Instituição | | CNPJ Instituição | | PL Fundo | % do PL Fundo | |
| | BB Gestão de Recursos DTVM S/A | | 30.822.936/0001-69 | | 5.457.925.916,24 | 0,02% | |
| BB PREVIDENCIÁRIO RENDA FIXA IMA-B FI | 07.861.554/0001-22 | IMA-B | Não Aplica | Não Aplica | 491.905,22 | 2,789534907 | 1.372.186,77 |
| | Nome Instituição | | CNPJ Instituição | | PL Fundo | % do PL Fundo | |
| | BB Gestão de Recursos DTVM S/A | | 30.822.936/0001-69 | | 1.445.953.159,68 | 0,09% | |
| FIC-FI CAIXA NOVO BRASIL IMA-B RENDA FIXA LP | 10.646.895/0001-90 | IMA-B | Não Aplica | Não Aplica | 253.595,97 | 1,901241 | 482.147,05 |
| | Nome Instituição | | CNPJ Instituição | | PL Fundo | % do PL Fundo | |
| | Caixa Econômica Federal | | 00.360.305/0001-04 | | 2.700.562.184,63 | 0,02% | |
| FI CAIXA BRASIL IMA-B TÍTULOS PÚBLICOS RENDA FIXA LP | 10.740.658/0001-93 | IMA-B | Não Aplica | Não Aplica | 229.300,73 | 1,792081 | 410.925,49 |
| | Nome Instituição | | CNPJ Instituição | | PL Fundo | % do PL Fundo | |
| | Caixa Econômica Federal | | 00.360.305/0001-04 | | 4.344.840.838,34 | 0,01% | |
| FI CAIXA BRASIL IRF-M 1 TÍTULOS PÚBLICOS RENDA FIXA | 10.740.670/0001-06 | IRF-M 1 | Não Aplica | Não Aplica | 1.017.142,19 | 1,650844 | 1.679.143,08 |
| | Nome Instituição | | CNPJ Instituição | | PL Fundo | % do PL Fundo | |
| | Caixa Econômica Federal | | 00.360.305/0001-04 | | 8.069.853.092,85 | 0,02% | |
| FI CAIXA BRASIL IMA GERAL TÍTULOS PÚBLICOS RENDA FIXA LP | 11.061.217/0001-28 | IMA - Geral | Não Aplica | Não Aplica | 678.543,97 | 1,665759 | 1.130.290,72 |
| | Nome Instituição | | CNPJ Instituição | | PL Fundo | % do PL Fundo | |
| | Caixa Econômica Federal | | 00.360.305/0001-04 | | 1.563.622.742,77 | 0,07% | |
| BB PREVIDENCIÁRIO RENDA FIXA IRF-M1 TÍTULOS PÚBLICOS FIC FI | 11.328.882/0001-35 | IRF-M 1 | Não Aplica | Não Aplica | 83.916,81 | 1,730197 | 145.192,62 |
| | Nome Instituição | | CNPJ Instituição | | PL Fundo | % do PL Fundo | |
| | BB Gestão de Recursos DTVM S/A | | 30.822.936/0001-69 | | 7.145.434.150,42 | 0,00% | |

**FAZPREV****Instituto de Previdência dos Serv. Públicos Mun. de Fazenda Rio Grande - PR****DEMONSTRATIVO DAS APLICAÇÕES E INVESTIMENTOS DOS RECURSOS - CADPREV****Tipo de Fundo: Renda Fixa**

| Nome do Fundo | CNPJ Fundo | Índice Ref. | Ag. de Risco | Nível de Risco | Qtde Cotas | Valor Atual Cota | Valor Total Atual |
|--|--------------------------------|-------------|--------------------|----------------|------------------|------------------|-------------------|
| ITAÚ SOBERANO RENDA FIXA IRFM 1 - FI | 08.703.063/0001-16 | IRF-M 1 | Não Aplica | Não Aplica | 146.968,41 | 21,434362 | 3.150.174,00 |
| | Nome Instituição | | CNPJ Instituição | | PL Fundo | % do PL Fundo | |
| | Itaú Unibanco S.A. | | 60.701.190/0001-04 | | 164.982.681,09 | 1,91% | |
| BRADESCO FI REFERENCIADO DI PREMIUM | 03.399.411/0001-90 | CDI | Não Aplica | Não Aplica | 1.433.099,90 | 8,0223595 | 11.496.842,56 |
| | Nome Instituição | | CNPJ Instituição | | PL Fundo | % do PL Fundo | |
| | Banco Bradesco S.A. | | 60.746.948/0001-12 | | 5.789.316.111,28 | 0,20% | |
| BRADESCO FI RENDA FIXA IRF-M 1 TÍTULOS PÚBLICOS | 11.484.558/0001-06 | IRF-M 1 | Não Aplica | Não Aplica | 3.210.579,10 | 1,6341821 | 5.246.670,90 |
| | Nome Instituição | | CNPJ Instituição | | PL Fundo | % do PL Fundo | |
| | Banco Bradesco S.A. | | 60.746.948/0001-12 | | 436.846.248,63 | 1,20% | |
| BRADESCO INSTITUCIONAL FIC-FI RENDA FIXA IMA-B 5 | 20.216.216/0001-04 | IMA-B 5 | Não Aplica | Não Aplica | 837.909,62 | 1,1266393 | 944.021,91 |
| | Nome Instituição | | CNPJ Instituição | | PL Fundo | % do PL Fundo | |
| | Banco Bradesco S.A. | | 60.746.948/0001-12 | | 118.585.928,35 | 0,80% | |
| FI CAIXA BRASIL IMA-B 5 TÍTULOS PÚBLICOS RENDA FIXA LP | 11.060.913/0001-10 | IMA-B 5 | Não Aplica | Não Aplica | 4.124.236,53 | 1,776375 | 7.326.190,67 |
| | Nome Instituição | | CNPJ Instituição | | PL Fundo | % do PL Fundo | |
| | Caixa Econômica Federal | | 00.360.305/0001-04 | | 3.954.737.797,97 | 0,19% | |
| FI CAIXA BRASIL TÍTULOS PÚBLICOS RENDA FIXA LP | 05.164.356/0001-84 | CDI | Não Aplica | Não Aplica | 55.691,07 | 2,662141 | 148.257,48 |
| | Nome Instituição | | CNPJ Instituição | | PL Fundo | % do PL Fundo | |
| | Caixa Econômica Federal | | 00.360.305/0001-04 | | 1.977.739.737,35 | 0,01% | |
| FI CAIXA BRASIL IDKA IPCA 2A TÍTULOS PÚBLICOS RENDA FIXA LP | 14.386.926/0001-71 | IDkA | Não Aplica | Não Aplica | 5.494.550,29 | 1,335907 | 7.340.208,20 |
| | Nome Instituição | | CNPJ Instituição | | PL Fundo | % do PL Fundo | |
| | Caixa Econômica Federal | | 00.360.305/0001-04 | | 1.661.969.261,53 | 0,44% | |
| FI CAIXA BRASIL IPCA XVI RENDA FIXA CRÉDITO PRIVADO | 21.918.896/0001-62 | CDI | Não Aplica | Não Aplica | 3.200.000,00 | 1,037688 | 3.320.601,60 |
| | Nome Instituição | | CNPJ Instituição | | PL Fundo | % do PL Fundo | |
| | Caixa Econômica Federal | | 00.360.305/0001-04 | | 169.977.633,19 | 1,95% | |
| FI CAIXA BRASIL IMA B 5+ TÍTULOS PÚBLICOS RENDA FIXA LP | 10.577.503/0001-88 | IMA-B 5+ | Não Aplica | Não Aplica | 132.607,68 | 1,241203 | 164.593,05 |
| | Nome Instituição | | CNPJ Instituição | | PL Fundo | % do PL Fundo | |
| | Caixa Econômica Federal | | 00.360.305/0001-04 | | 492.052.747,03 | 0,03% | |
| BB PREVIDENCIÁRIO RENDA FIXA TÍTULOS PÚBLICOS IX FI | 20.734.937/0001-06 | IDkA | Não Aplica | Não Aplica | 1.986.927,90 | 1,038859361 | 2.064.138,65 |
| | Nome Instituição | | CNPJ Instituição | | PL Fundo | % do PL Fundo | |
| | BB Gestão de Recursos DTVM S/A | | 30.822.936/0001-69 | | 1.017.228.758,49 | 0,20% | |

**FAZPREV****Instituto de Previdência dos Serv. Públicos Mun. de Fazenda Rio Grande - PR****DEMONSTRATIVO DAS APLICAÇÕES E INVESTIMENTOS DOS RECURSOS - CADPREV****Tipo de Fundo: Renda Fixa**

| Nome do Fundo | CNPJ Fundo | Índice Ref. | Ag. de Risco | Nível de Risco | Qtde Cotas | Valor Atual Cota | Valor Total Atual |
|--|--------------------------------|-------------|--------------------|----------------|------------------|------------------|-------------------|
| BB PREVIDENCIÁRIO RENDA FIXA IDKA 2 TÍTULOS PÚBLICOS FI | 13.322.205/0001-35 | IDKA | Não Aplica | Não Aplica | 6.560.001,78 | 1,615501203 | 10.597.690,77 |
| | Nome Instituição | | CNPJ Instituição | | PL Fundo | % do PL Fundo | |
| | BB Gestão de Recursos DTVM S/A | | 30.822.936/0001-69 | | 3.927.774.024,43 | 0,27% | |

| Nome do Fundo | CNPJ Fundo | Índice Ref. | Ag. de Risco | Nível de Risco | Qtde Cotas | Valor Atual Cota | Valor Total Atual |
|--|-------------------------|-------------|--------------------|----------------|----------------|------------------|-------------------|
| FI CAIXA BRASIL 2016 II TÍTULOS PÚBLICOS RENDA FIXA | 21.918.988/0001-42 | IMA-B | Não Aplica | Não Aplica | 5.000.000,00 | 1,029697 | 5.148.485,00 |
| | Nome Instituição | | CNPJ Instituição | | PL Fundo | % do PL Fundo | |
| | Caixa Econômica Federal | | 00.360.305/0001-04 | | 780.009.598,08 | 0,66% | |

| Nome do Fundo | CNPJ Fundo | Índice Ref. | Ag. de Risco | Nível de Risco | Qtde Cotas | Valor Atual Cota | Valor Total Atual |
|---|-------------------------|-------------|--------------------|----------------|----------------|------------------|-------------------|
| FI CAIXA BRASIL 2016 III TÍTULOS PÚBLICOS RENDA FIXA | 21.919.240/0001-64 | IMA-B | Não Aplica | Não Aplica | 5.000.000,00 | 1,014357 | 5.071.785,00 |
| | Nome Instituição | | CNPJ Instituição | | PL Fundo | % do PL Fundo | |
| | Caixa Econômica Federal | | 00.360.305/0001-04 | | 725.839.614,44 | 0,70% | |

| Nome do Fundo | CNPJ Fundo | Índice Ref. | Ag. de Risco | Nível de Risco | Qtde Cotas | Valor Atual Cota | Valor Total Atual |
|--|-------------------------|-------------|--------------------|----------------|----------------|------------------|-------------------|
| FI CAIXA BRASIL 2016 IV TÍTULOS PÚBLICOS RENDA FIXA | 21.919.396/0001-45 | IMA-B | Não Aplica | Não Aplica | 5.000.000,00 | 1,004528 | 5.022.640,00 |
| | Nome Instituição | | CNPJ Instituição | | PL Fundo | % do PL Fundo | |
| | Caixa Econômica Federal | | 00.360.305/0001-04 | | 714.955.478,62 | 0,70% | |

Tipo de Fundo: Renda Variável e Multimercado

| Nome do Fundo | CNPJ Fundo | Índice Ref. | Ag. de Risco | Nível de Risco | Qtde Cotas | Valor Atual Cota | Valor Total Atual |
|--------------------------------------|--------------------------------|-------------|--------------------|----------------|----------------|------------------|-------------------|
| BB AÇÕES IBRX INDEXADO FIC-FI | 30.847.180/0001-02 | IBrX | Não Aplica | Não Aplica | 49.480,11 | 5,304649 | 262.474,63 |
| | Nome Instituição | | CNPJ Instituição | | PL Fundo | % do PL Fundo | |
| | BB Gestão de Recursos DTVM S/A | | 30.822.936/0001-69 | | 116.029.742,58 | 0,23% | |

| Nome do Fundo | CNPJ Fundo | Índice Ref. | Ag. de Risco | Nível de Risco | Qtde Cotas | Valor Atual Cota | Valor Total Atual |
|--|--------------------|-------------|--------------------|----------------|----------------|------------------|-------------------|
| ITAÚ INSTITUCIONAL MULTIMERCADO JUROS E MOEDAS - FI | 00.973.117/0001-51 | CDI | Não Aplica | Não Aplica | 15.491,05 | 210,982331 | 3.268.338,57 |
| | Nome Instituição | | CNPJ Instituição | | PL Fundo | % do PL Fundo | |
| | Itaú Unibanco S.A. | | 60.701.190/0001-04 | | 207.512.041,64 | 1,58% | |

Informações:

A AMX ADMINISTRAÇÃO DE FUNDOS LTDA (“AMX Capital – Gestão de Investimentos”) é uma gestora de fundos de investimento e consultoria de valores mobiliários com funcionamento autorizado pela Comissão de Valores Mobiliário (CVM) e aderente aos códigos de regulação de fundos da ANBIMA (Associação Brasileira das Entidades dos Mercados Financeiros e de Capitais).

A área de consultoria de valores mobiliários é segregada da área de gestão de fundos, sendo e atuando de forma independente. A área de consultoria de valores mobiliários não fará a recomendação de nenhum fundo de investimento gerido pela própria AMX ADMINISTRAÇÃO DE FUNDOS, sendo o processo decisório de investimentos facultado ao conselho gestor dos institutos de previdência.

Através do Ato Declaratório nº 12.519, de 20 de agosto de 2012, o Superintendente de Relações com Investidores Institucionais da Comissão de Valores Mobiliários, no uso da competência que lhe foi delegada pela Deliberação CVM nº 158, de 21/07/93, autoriza a AMX ADMINISTRAÇÃO DE FUNDOS LTDA, C.N.P.J. nº 13.333.516, a prestar os serviços de Consultor de Valores Mobiliários, previstos no artigo 27 da lei nº 6.385/76, de 07 de dezembro de 1976.

Através do Ato Declaratório nº 12.350, de 25 de maio de 2012, o Superintendente de Relações com Investidores Institucionais da Comissão de Valores Mobiliários, no uso da competência que lhe foi delegada pela Deliberação CVM nº 158, de 21/07/93, autoriza o Sr. MARCELO WEBER (registrado na CVM sob nº 761-7), C.P.F. nº 036.747.839-08, a prestar os serviços de Consultor de Valores Mobiliários, previstos no artigo 27 da lei nº 6.385/76, de 07 de dezembro de 1976.

A AMX ADMINISTRAÇÃO DE FUNDOS LTDA está registrada no Conselho Regional de Economia da 7ª Região/SC sob o nº 157, desde 12/jul/2012, tendo como economista responsável MARCELO WEBER, registrado no CORECON-SC (Conselho Regional de Economia do Estado de Santa



A presente instituição aderiu ao Código ANBIMA de Regulação e Melhores Práticas para os Fundos de Investimento.

Fale Conosco

Av. Martin Luther, 111 – 6º andar
Sala 608
Victor Konder – Blumenau – SC
CEP: 89012-010
Fone: (47) 3232-2290
contato@amxcapital.com.br

