



FAZPREV

[RELATÓRIO MENSAL DE GESTÃO]

Junho - 2015



VERSÃO 2.3

Introdução

O presente relatório tem por objetivo cumprir as exigências legais, dispostos pela Resolução do CMN nº 3.922/10, e a Portaria MPS nº 519/11 e as suas alterações subsequentes, as Portarias MPS nº 170/12 e nº 440/13.

O conteúdo do relatório é baseado em informações obtidas nos Regimes Próprios de Previdência Social (RPPS), além de outras informações de domínio público.

A análise de investimentos se limita a carteira de investimentos, excluindo movimentações em conta corrente, ou outros investimentos fora do contexto de alocação dos RPPS.

O trabalho de consultoria de investimentos é feito com imparcialidade e transparência, e busca tão somente contribuir aos institutos de previdência para buscar as melhores alocações baseados em risco e retorno, sempre com objetivo de cumprir as metas atuariais.

Nossas análises de investimento, em conformidade com as normas da CVM e ANBIMA, não devem assegurar prometer ou sugerir a existência de resultados futuros ou isenção de risco para o investidor.

A análise de desempenho e características gerais de investimento é limitada aos fundos de investimento, e não indicamos ou recomendamos gestores de fundos ou instituições financeiras.

Conteúdo

O Relatório Mensal de Gestão do abrangerá os seguintes aspectos:

RELATÓRIOS GERENCIAIS

Carteira de Investimentos - Composição	<u>1</u>
Carteira de Investimentos – Riscos	<u>2</u>
Carteira de Investimentos – Evolução Mensal	<u>3</u>
Rentabilidade dos Fundos de Investimento	<u>4</u>
Participação dos Fundos na Rentabilidade da Carteira	<u>5</u>
Rentabilidade da Carteira Consolidada	<u>6</u>
Distribuição da Carteira por Índices	<u>7</u>
Enquadramento da Carteira por Fundos	<u>8</u>
Enquadramento da Carteira por Aplicações	<u>9</u>
Consolidação das Carteiras dos Fundos	<u>10</u>
Detalhamento das Carteiras dos Fundos	<u>11</u>
Resumo das Movimentações	<u>12</u>
Demonstrativo das Aplicações e Investimentos dos Recursos - CADPREV	<u>13</u>

CARTA DE PERSPECTIVAS ECONÔMICAS

RELATÓRIOS DE BACKOFFICE E EXTRATOS BANCÁRIOS



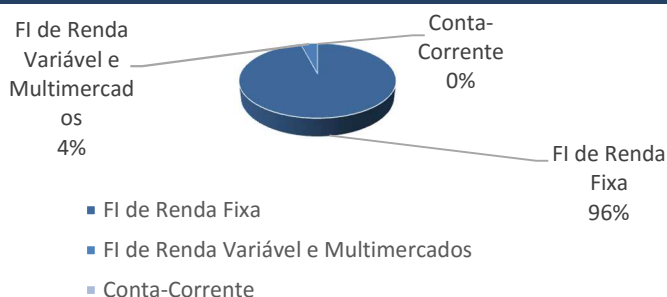
FAZPREV

Instituto de Previdência dos Serv. Públicos Mun. de Fazenda Rio Grande - PR

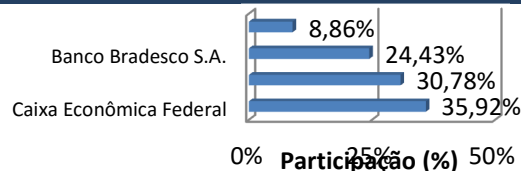
CARTEIRA DE INVESTIMENTOS - COMPOSIÇÃO

FUNDOS DE INVESTIMENTO (FI)	maio-15		junho-15	%
FI de Renda Fixa	79.758.587,29		81.290.738,56	1,92%
BB PREVIDENCIÁRIO RENDA FIXA IDKA 2 TÍTULOS PÚBLICOS FI	10.314.913,65	↑	10.416.580,63	0,99%
BB PREVIDENCIÁRIO RENDA FIXA IMA-B FI	1.386.631,65		1.382.606,20	-0,29%
BB PREVIDENCIÁRIO RENDA FIXA IMA-B TÍTULOS PÚBLICOS FI	844.856,34		842.500,04	-0,28%
BB PREVIDENCIÁRIO RENDA FIXA IRF-M TÍTULOS PÚBLICOS FI	916.898,09		919.763,18	0,31%
BB PREVIDENCIÁRIO RENDA FIXA IRF-M1 TÍTULOS PÚBLICOS FIC FI	1.319.869,94		1.331.879,68	0,91%
BB PREVIDENCIÁRIO RENDA FIXA PERFIL FIC-FI	6.770.946,47		6.844.645,69	1,09%
BRADERCO FI RENDA FIXA IRF-M 1 TÍTULOS PÚBLICOS	5.135.153,70		5.180.136,15	0,88%
BRADERCO FI REFERENCIADO DI PREMIUM	11.241.626,54		11.362.642,24	1,08%
BRADERCO INSTITUCIONAL FIC-FI RENDA FIXA IMA-B 5	920.387,07		927.565,78	0,78%
BB PREVIDENCIÁRIO RENDA FIXA TÍTULOS PÚBLICOS IX FI	2.013.903,51		2.032.717,68	0,93%
FI CAIXA BRASIL 2016 II TÍTULOS PÚBLICOS RENDA FIXA	5.017.435,00		5.076.375,00	1,17%
FI CAIXA BRASIL 2016 III TÍTULOS PÚBLICOS RENDA FIXA	-	•	5.000.800,00	
FI CAIXA BRASIL 2016 IV TÍTULOS PÚBLICOS RENDA FIXA	-	⊗	-	
FI CAIXA BRASIL IPCA XVI RENDA FIXA CRÉDITO PRIVADO	3.243.523,20		3.288.326,40	1,38%
FI CAIXA BRASIL IMA B 5+ TITULOS PÚBLICOS RENDA FIXA LP	944.467,58		937.928,39	-0,69%
FI CAIXA BRASIL IDKA IPCA 2A TITULOS PUBLICOS RENDA FIXA LP	6.163.193,28	↑	7.214.954,43	17,07%
FI CAIXA BRASIL IMA GERAL TÍTULOS PÚBLICOS RENDA FIXA LP	1.121.669,13		1.124.341,27	0,24%
FI CAIXA BRASIL IMA-B 5 TÍTULOS PÚBLICOS RENDA FIXA LP	12.533.529,80	↓	10.631.550,98	-15,18%
FI CAIXA BRASIL IMA-B TÍTULOS PÚBLICOS RENDA FIXA LP	1.182.504,99		1.177.459,40	-0,43%
FI CAIXA BRASIL IRF-M 1 TÍTULOS PÚBLICOS RENDA FIXA	1.631.646,80	↓	1.634.882,22	0,20%
FI CAIXA BRASIL TÍTULOS PÚBLICOS RENDA FIXA LP	3.483.271,57	↓	364.864,67	-89,53%
FIC-FI CAIXA NOVO BRASIL IMA-B RENDA FIXA LP	488.366,71		487.290,46	-0,22%
ITAÚ SOBERANO RENDA FIXA IRFM 1 - FI	3.083.792,27		3.110.928,07	0,88%
FI de Renda Variável e Multimercados	3.463.569,46		3.498.152,80	1,00%
BB AÇÕES IBRX INDEXADO FIC-FI	270.111,57		271.612,89	0,56%
ITAÚ INSTITUCIONAL MULTIMERCADO JUROS E MOEDAS - FI	3.193.457,89		3.226.539,91	1,04%
Conta-Corrente	15.078,78		207,15	-98,63%
BANCO DO BRASIL	14.658,03		-	-100,00%
CAIXA ECONÔMICA FEDERAL	420,75		207,15	-50,77%
ITAÚ	-		-	
BRADERCO	-		-	
TOTAL DA CARTEIRA	83.237.235,53		84.789.098,51	1,86%

Composição da Carteira por Segmento (%)



Composição da Carteira por Instituição (%)



LEGENDA:

- ↓ Resgate de Recursos
- ↑ Entrada de Recursos
- ⊗ Resgate Total
- Nova Aplicação



FAZPREV

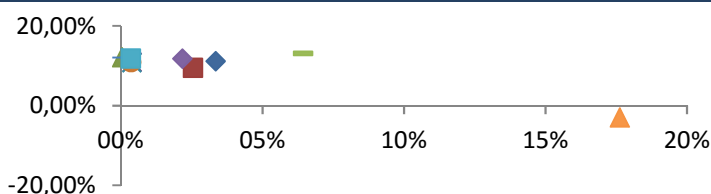
Instituto de Previdência dos Serv. Públicos Mun. de Fazenda Rio Grande - PR

CARTEIRA DE INVESTIMENTOS - RISCOS

FUNDOS DE INVESTIMENTO (FI)	% CDI		Volatilidade			Risco		
	Acima	Abaixo	3m	6m	12m	Sharpe	VaR	%
FI de Renda Fixa								
BB PREVIDENCIÁRIO RENDA FIXA PERFIL FIC-FI	167	85	0,0%	0,0%	0,0%	5,94	R\$ 437	0,0%
FI CAIXA BRASIL TÍTULOS PÚBLICOS RENDA FIXA LP	113	139	0,1%	0,1%	0,1%	- 2,13	R\$ 69	0,0%
FI CAIXA BRASIL IRF-M 1 TÍTULOS PÚBLICOS RENDA FIXA	112	139	0,4%	0,4%	0,4%	- 2,35	R\$ 952	0,1%
BB PREVIDENCIÁRIO RENDA FIXA IRF-M1 TÍTULOS PÚBLICOS FIC FI	108	144	0,4%	0,4%	0,4%	- 2,74	R\$ 754	0,1%
ITAÚ SOBERANO RENDA FIXA IRFM 1 - FI	112	140	0,4%	0,4%	0,4%	- 2,51	R\$ 1.654	0,1%
BRANDESCO FI RENDA FIXA IRF-M 1 TÍTULOS PÚBLICOS	111	141	0,4%	0,4%	0,4%	- 2,44	R\$ 2.858	0,1%
BRANDESCO FI REFERENCIADO DI PREMIUM	223	29	0,0%	0,0%	0,0%	9,50	R\$ 398	0,0%
• BRANDESCO INSTITUCIONAL FIC-FI RENDA FIXA IMA-B 5	116	106	2,1%	2,1%	2,1%		R\$ 2.842	0,3%
BB PREVIDENCIÁRIO RENDA FIXA IDKA 2 TÍTULOS PÚBLICOS FI	128	124	2,0%	2,0%	2,0%	- 0,12	R\$ 31.056	0,3%
FI CAIXA BRASIL IMA GERAL TÍTULOS PÚBLICOS RENDA FIXA LP	128	124	3,3%	3,3%	3,3%	- 0,21	R\$ 5.509	0,5%
BB PREVIDENCIÁRIO RENDA FIXA IRF-M TÍTULOS PÚBLICOS FI	126	126	2,5%	2,5%	2,5%	- 0,94	R\$ 3.430	0,4%
BB PREVIDENCIÁRIO RENDA FIXA IMA-B TÍTULOS PÚBLICOS FI	127	125	6,4%	6,4%	6,4%	0,20	R\$ 7.939	0,9%
BB PREVIDENCIÁRIO RENDA FIXA IMA-B FI	128	124	6,4%	6,4%	6,4%	0,21	R\$ 13.003	0,9%
FI CAIXA BRASIL IMA-B TÍTULOS PÚBLICOS RENDA FIXA LP	130	122	6,7%	6,7%	6,7%	0,16	R\$ 11.553	1,0%
• BB PREVIDENCIÁRIO RENDA FIXA TÍTULOS PÚBLICOS IX FI	17	15	1,5%	1,5%	1,5%		R\$ 4.490	0,2%
• FI CAIXA BRASIL 2016 II TÍTULOS PÚBLICOS RENDA FIXA	12	13	0,7%	0,7%	0,7%		R\$ 5.104	0,1%
• FI CAIXA BRASIL 2016 III TÍTULOS PÚBLICOS RENDA FIXA	0	0	0,0%	0,0%	0,0%		R\$ 249	0,0%
• FI CAIXA BRASIL 2016 IV TÍTULOS PÚBLICOS RENDA FIXA	0	0	0,0%	0,0%	0,0%		R\$ -	-
• FI CAIXA BRASIL IPCA XVI RENDA FIXA CRÉDITO PRIVADO	39	8	2,7%	2,7%	2,7%		R\$ 13.098	0,4%
• FI CAIXA BRASIL IMA B 5+ TITULOS PÚBLICOS RENDA FIXA LP	129	123	8,8%	8,8%	8,8%	0,22	R\$ 12.079	1,3%
FI CAIXA BRASIL IDKA IPCA 2A TITULOS PUBLICOS RENDA FIXA LP	131	121	2,1%	2,1%	2,1%	0,01	R\$ 22.665	0,3%
FIC-FI CAIXA NOVO BRASIL IMA-B RENDA FIXA LP	132	120	6,1%	6,1%	6,1%	0,28	R\$ 4.330	0,9%
FI CAIXA BRASIL IMA-B 5 TÍTULOS PÚBLICOS RENDA FIXA LP	130	122	2,2%	2,2%	2,2%	- 0,02	R\$ 33.758	0,3%

FI de Renda Variável e Multimercados								
BB AÇÕES IBRX INDEXADO FIC-FI	112	140	17,6%	17,6%	17,6%	- 0,84	R\$ 7.015	2,6%
ITAÚ INSTITUCIONAL MULTIMERCADO JUROS E MOEDAS - FI	121	131	0,4%	0,4%	0,4%	- 0,16	R\$ 1.657	0,1%

Risco x Retorno (diariamente últimos 12 meses)



- ▲ BB PREVIDENCIÁRIO RENDA FIXA PERFIL FIC-FI
- × FI CAIXA BRASIL IRF-M 1 TÍTULOS PÚBLICOS RENDA FIXA
- ★ BB PREVIDENCIÁRIO RENDA FIXA IRF-M1 TÍTULOS PÚBLICOS FIC FI
- ITAÚ SOBERANO RENDA FIXA IRFM 1 - FI
- + BRANDESCO FI REFERENCIADO DI PREMIUM
- BB PREVIDENCIÁRIO RENDA FIXA IDKA 2 TÍTULOS PÚBLICOS FI
- ◆ FI CAIXA BRASIL IMA GERAL TÍTULOS PÚBLICOS RENDA FIXA LP
- BB PREVIDENCIÁRIO RENDA FIXA IRF-M TÍTULOS PÚBLICOS FI
- BB PREVIDENCIÁRIO RENDA FIXA IMA-B TÍTULOS PÚBLICOS FI
- ◆ FI CAIXA BRASIL IMA-B 5 TÍTULOS PÚBLICOS RENDA FIXA LP

Descrição

% CDI = Quantidade de vezes acima ou abaixo do CDI diariamente nos últimos 252 dias úteis.
VaR - Perda máxima esperada para um ativo para 1 dia, com 99% de confiança, considerando a volatilidade histórica do ativo no último ano.
Volatilidade - Volatilidade é a medida de dispersão dos retornos de um fundo. Geralmente associada ao risco do fundo, mede a previsibilidade dos retornos. Quanto mais volátil um fundo, menos previsível e mais dispersos são os seus retornos, representando maior risco para o investidor.
Sharpe - Excesso de retorno médio entre um ativo e um benchmark, por unidade de volatilidade do retorno do ativo, em um período.
 $IS = (R_i - R_f) / (\sigma_i)$
 Onde:
 IS = índice de Sharpe
 Ri = Retorno do Ativo
 Rf = Retorno Livre de Risco (Risk-Free)

LEGENDA:

- ⊗ Resgates Efetuados em 2015
- Aplicações Novos Fundos em 2015

**FAZPREV**

Instituto de Previdência dos Serv. Públicos Mun. de Fazenda Rio Grande - PR

CARTEIRA DE INVESTIMENTOS - MENSAL

FUNDOS DE INVESTIMENTO (FI)	janeiro-15	fevereiro-15	março-15
FI de Renda Fixa, Renda Variável e Multimercados			
BB PREVIDENCIÁRIO RENDA FIXA IDKA 2 TÍTULOS PÚBLICOS FI	8.584.794,35	8.688.853,78	9.171.287,99
BB PREVIDENCIÁRIO RENDA FIXA IMA-B FI	1.317.343,36	1.323.599,02	1.319.019,88
BB PREVIDENCIÁRIO RENDA FIXA IMA-B TÍTULOS PÚBLICOS FI	801.938,78	806.182,28	803.502,97
BB PREVIDENCIÁRIO RENDA FIXA IRF-M TÍTULOS PÚBLICOS FI	891.078,87	893.499,81	892.782,26
BB PREVIDENCIÁRIO RENDA FIXA IRF-M1 TÍTULOS PÚBLICOS FIC FI	1.744.941,48	1.757.373,62	1.772.937,98
BB PREVIDENCIÁRIO RENDA FIXA PERFIL FIC-FI	6.514.491,56	6.568.695,04	6.637.233,70
BRADESCO FI RENDA FIXA IRF-M 1 TÍTULOS PÚBLICOS	4.961.374,66	4.994.603,20	5.041.543,15
BRADESCO FI REFERENCIADO DI PREMIUM	10.819.497,37	10.910.070,28	11.024.898,71
BRADESCO INSTITUCIONAL FIC-FI RENDA FIXA IMA-B 5	-	-	900.616,60
BB PREVIDENCIÁRIO RENDA FIXA TÍTULOS PÚBLICOS IX FI	-	-	-
FI CAIXA BRASIL 2016 II TÍTULOS PÚBLICOS RENDA FIXA	-	-	-
FI CAIXA BRASIL 2016 III TÍTULOS PÚBLICOS RENDA FIXA	-	-	-
FI CAIXA BRASIL 2016 IV TÍTULOS PÚBLICOS RENDA FIXA	-	-	-
FI CAIXA BRASIL IPCA XVI RENDA FIXA CRÉDITO PRIVADO	-	-	-
FI CAIXA BRASIL IMA B 5+ TITULOS PÚBLICOS RENDA FIXA LP	-	-	-
FI CAIXA BRASIL IDKA IPCA 2A TITULOS PUBLICOS RENDA FIXA LP	3.571.245,80	4.016.831,06	4.058.363,33
FI CAIXA BRASIL IMA GERAL TÍTULOS PÚBLICOS RENDA FIXA LP	1.069.539,10	1.074.285,83	1.074.989,21
FI CAIXA BRASIL IMA-B 5 TÍTULOS PÚBLICOS RENDA FIXA LP	7.255.579,53	7.741.334,55	7.816.627,40
FI CAIXA BRASIL IMA-B TÍTULOS PÚBLICOS RENDA FIXA LP	530.830,79	533.523,07	531.839,90
FI CAIXA BRASIL IRF-M 1 TÍTULOS PÚBLICOS RENDA FIXA	18.215.572,19	18.324.603,59	18.545.540,24
FI CAIXA BRASIL TÍTULOS PÚBLICOS RENDA FIXA LP	2.772.023,48	2.665.144,85	2.690.730,69
FIC-FI CAIXA NOVO BRASIL IMA-B RENDA FIXA LP	235.017,45	402.169,34	460.047,81
ITAÚ SOBERANO RENDA FIXA IRFM 1 - FI	2.981.364,86	3.001.064,65	3.028.277,76
BB AÇÕES IBRX INDEXADO FIC-FI	246.271,01	266.252,36	265.197,63
ITAÚ INSTITUCIONAL MULTIMERCADO JUROS E MOEDAS - FI	3.072.637,59	3.100.617,05	3.130.496,06
Conta-Corrente			
CAIXA ECONÔMICA FEDERAL	958.085,88	1.011.819,03	22.249,02
TOTAL DA CARTEIRA	76.543.628,11	78.080.522,41	79.188.182,29

**FAZPREV**

Instituto de Previdência dos Serv. Públicos Mun. de Fazenda Rio Grande - PR

CARTEIRA DE INVESTIMENTOS - MENSAL

FUNDOS DE INVESTIMENTO (FI)	abril-15	maio-15	junho-15
FI de Renda Fixa, Renda Variável e Multimercados			
BB PREVIDENCIÁRIO RENDA FIXA IDKA 2 TÍTULOS PÚBLICOS FI	9.666.747,65	10.314.913,65	10.416.580,63
BB PREVIDENCIÁRIO RENDA FIXA IMA-B FI	1.351.805,73	1.386.631,65	1.382.606,20
BB PREVIDENCIÁRIO RENDA FIXA IMA-B TÍTULOS PÚBLICOS FI	823.358,64	844.856,34	842.500,04
BB PREVIDENCIÁRIO RENDA FIXA IRF-M TÍTULOS PÚBLICOS FI	902.568,91	916.898,09	919.763,18
BB PREVIDENCIÁRIO RENDA FIXA IRF-M1 TÍTULOS PÚBLICOS FIC FI	1.788.181,03	1.319.869,94	1.331.879,68
BB PREVIDENCIÁRIO RENDA FIXA PERFIL FIC-FI	6.701.766,43	6.770.946,47	6.844.645,69
BRADESCO FI RENDA FIXA IRF-M 1 TÍTULOS PÚBLICOS	5.091.248,70	5.135.153,70	5.180.136,15
BRADESCO FI REFERENCIADO DI PREMIUM	11.130.563,16	11.241.626,54	11.362.642,24
BRADESCO INSTITUCIONAL FIC-FI RENDA FIXA IMA-B 5	905.138,97	920.387,07	927.565,78
BB PREVIDENCIÁRIO RENDA FIXA TÍTULOS PÚBLICOS IX FI	-	2.013.903,51	2.032.717,68
FI CAIXA BRASIL 2016 II TÍTULOS PÚBLICOS RENDA FIXA	-	5.017.435,00	5.076.375,00
FI CAIXA BRASIL 2016 III TÍTULOS PÚBLICOS RENDA FIXA	-	-	5.000.800,00
FI CAIXA BRASIL 2016 IV TÍTULOS PÚBLICOS RENDA FIXA	-	-	-
FI CAIXA BRASIL IPCA XVI RENDA FIXA CRÉDITO PRIVADO	3.215.356,80	3.243.523,20	3.288.326,40
FI CAIXA BRASIL IMA B 5+ TITULOS PÚBLICOS RENDA FIXA LP	1.398.151,46	944.467,58	937.928,39
FI CAIXA BRASIL IDKA IPCA 2A TITULOS PUBLICOS RENDA FIXA LP	5.068.538,72	6.163.193,28	7.214.954,43
FI CAIXA BRASIL IMA GERAL TÍTULOS PÚBLICOS RENDA FIXA LP	1.091.341,69	1.121.669,13	1.124.341,27
FI CAIXA BRASIL IMA-B 5 TÍTULOS PÚBLICOS RENDA FIXA LP	8.850.955,76	12.533.529,80	10.631.550,98
FI CAIXA BRASIL IMA-B TÍTULOS PÚBLICOS RENDA FIXA LP	1.145.502,57	1.182.504,99	1.177.459,40
FI CAIXA BRASIL IRF-M 1 TÍTULOS PÚBLICOS RENDA FIXA	11.513.349,14	1.631.646,80	1.634.882,22
FI CAIXA BRASIL TÍTULOS PÚBLICOS RENDA FIXA LP	3.595.637,20	3.483.271,57	364.864,67
FIC-FI CAIXA NOVO BRASIL IMA-B RENDA FIXA LP	471.194,19	488.366,71	487.290,46
ITAÚ SOBERANO RENDA FIXA IRFM 1 - FI	3.057.339,73	3.083.792,27	3.110.928,07
BB AÇÕES IBRX INDEXADO FIC-FI	286.675,49	270.111,57	271.612,89
ITAÚ INSTITUCIONAL MULTIMERCADO JUROS E MOEDAS - FI	3.160.626,21	3.193.457,89	3.226.539,91
Conta-Corrente			
CAIXA ECONÔMICA FEDERAL	15.514,13	420,75	207,15
TOTAL DA CARTEIRA	81.231.562,31	83.222.577,50	84.789.098,51



FAZPREV

Instituto de Previdência dos Serv. Públicos Mun. de Fazenda Rio Grande - PR

CARTEIRA DE INVESTIMENTOS - MENSAL

FUNDOS DE INVESTIMENTO (FI)	julho-15	agosto-15	setembro-15
FI de Renda Fixa, Renda Variável e Multimercados			
BB PREVIDENCIÁRIO RENDA FIXA IDKA 2 TÍTULOS PÚBLICOS FI	-	-	-
BB PREVIDENCIÁRIO RENDA FIXA IMA-B FI	-	-	-
BB PREVIDENCIÁRIO RENDA FIXA IMA-B TÍTULOS PÚBLICOS FI	-	-	-
BB PREVIDENCIÁRIO RENDA FIXA IRF-M TÍTULOS PÚBLICOS FI	-	-	-
BB PREVIDENCIÁRIO RENDA FIXA IRF-M1 TÍTULOS PÚBLICOS FIC FI	-	-	-
BB PREVIDENCIÁRIO RENDA FIXA PERFIL FIC-FI	-	-	-
BRADESCO FI RENDA FIXA IRF-M 1 TÍTULOS PÚBLICOS	-	-	-
BRADESCO FI REFERENCIADO DI PREMIUM	-	-	-
BRADESCO INSTITUCIONAL FIC-FI RENDA FIXA IMA-B 5	-	-	-
BB PREVIDENCIÁRIO RENDA FIXA TÍTULOS PÚBLICOS IX FI	-	-	-
FI CAIXA BRASIL 2016 II TÍTULOS PÚBLICOS RENDA FIXA	-	-	-
FI CAIXA BRASIL 2016 III TÍTULOS PÚBLICOS RENDA FIXA	-	-	-
FI CAIXA BRASIL 2016 IV TÍTULOS PÚBLICOS RENDA FIXA	-	-	-
FI CAIXA BRASIL IPCA XVI RENDA FIXA CRÉDITO PRIVADO	-	-	-
FI CAIXA BRASIL IMA B 5+ TITULOS PÚBLICOS RENDA FIXA LP	-	-	-
FI CAIXA BRASIL IDKA IPCA 2A TITULOS PUBLICOS RENDA FIXA LP	-	-	-
FI CAIXA BRASIL IMA GERAL TÍTULOS PÚBLICOS RENDA FIXA LP	-	-	-
FI CAIXA BRASIL IMA-B 5 TÍTULOS PÚBLICOS RENDA FIXA LP	-	-	-
FI CAIXA BRASIL IMA-B TÍTULOS PÚBLICOS RENDA FIXA LP	-	-	-
FI CAIXA BRASIL IRF-M 1 TÍTULOS PÚBLICOS RENDA FIXA	-	-	-
FI CAIXA BRASIL TÍTULOS PÚBLICOS RENDA FIXA LP	-	-	-
FIC-FI CAIXA NOVO BRASIL IMA-B RENDA FIXA LP	-	-	-
ITAÚ SOBERANO RENDA FIXA IRFM 1 - FI	-	-	-
BB AÇÕES IBRX INDEXADO FIC-FI	-	-	-
ITAÚ INSTITUCIONAL MULTIMERCADO JUROS E MOEDAS - FI	-	-	-
Conta-Corrente			
CAIXA ECONÔMICA FEDERAL	-	-	-
TOTAL DA CARTEIRA	-	-	-

**FAZPREV****Instituto de Previdência dos Serv. Públicos Mun. de Fazenda Rio Grande - PR****CARTEIRA DE INVESTIMENTOS - MENSAL**

FUNDOS DE INVESTIMENTO (FI)	outubro-15	novembro-15	dezembro-15
FI de Renda Fixa, Renda Variável e Multimercados			
BB PREVIDENCIÁRIO RENDA FIXA IDKA 2 TÍTULOS PÚBLICOS FI	-	-	-
BB PREVIDENCIÁRIO RENDA FIXA IMA-B FI	-	-	-
BB PREVIDENCIÁRIO RENDA FIXA IMA-B TÍTULOS PÚBLICOS FI	-	-	-
BB PREVIDENCIÁRIO RENDA FIXA IRF-M TÍTULOS PÚBLICOS FI	-	-	-
BB PREVIDENCIÁRIO RENDA FIXA IRF-M1 TÍTULOS PÚBLICOS FIC FI	-	-	-
BB PREVIDENCIÁRIO RENDA FIXA PERFIL FIC-FI	-	-	-
BRADESCO FI RENDA FIXA IRF-M 1 TÍTULOS PÚBLICOS	-	-	-
BRADESCO FI REFERENCIADO DI PREMIUM	-	-	-
BRADESCO INSTITUCIONAL FIC-FI RENDA FIXA IMA-B 5	-	-	-
BB PREVIDENCIÁRIO RENDA FIXA TÍTULOS PÚBLICOS IX FI	-	-	-
FI CAIXA BRASIL 2016 II TÍTULOS PÚBLICOS RENDA FIXA	-	-	-
FI CAIXA BRASIL 2016 III TÍTULOS PÚBLICOS RENDA FIXA	-	-	-
FI CAIXA BRASIL 2016 IV TÍTULOS PÚBLICOS RENDA FIXA	-	-	-
FI CAIXA BRASIL IPCA XVI RENDA FIXA CRÉDITO PRIVADO	-	-	-
FI CAIXA BRASIL IMA B 5+ TITULOS PÚBLICOS RENDA FIXA LP	-	-	-
FI CAIXA BRASIL IDKA IPCA 2A TITULOS PUBLICOS RENDA FIXA LP	-	-	-
FI CAIXA BRASIL IMA GERAL TÍTULOS PÚBLICOS RENDA FIXA LP	-	-	-
FI CAIXA BRASIL IMA-B 5 TÍTULOS PÚBLICOS RENDA FIXA LP	-	-	-
FI CAIXA BRASIL IMA-B TÍTULOS PÚBLICOS RENDA FIXA LP	-	-	-
FI CAIXA BRASIL IRF-M 1 TÍTULOS PÚBLICOS RENDA FIXA	-	-	-
FI CAIXA BRASIL TÍTULOS PÚBLICOS RENDA FIXA LP	-	-	-
FIC-FI CAIXA NOVO BRASIL IMA-B RENDA FIXA LP	-	-	-
ITAÚ SOBERANO RENDA FIXA IRFM 1 - FI	-	-	-
BB AÇÕES IBRX INDEXADO FIC-FI	-	-	-
ITAÚ INSTITUCIONAL MULTIMERCADO JUROS E MOEDAS - FI	-	-	-
Conta-Corrente			
CAIXA ECONÔMICA FEDERAL	-	-	-
TOTAL DA CARTEIRA	-	-	-



FAZPREV

Instituto de Previdência dos Serv. Públicos Mun. de Fazenda Rio Grande - PR

RENTABILIDADE DOS FUNDOS DE INVESTIMENTO

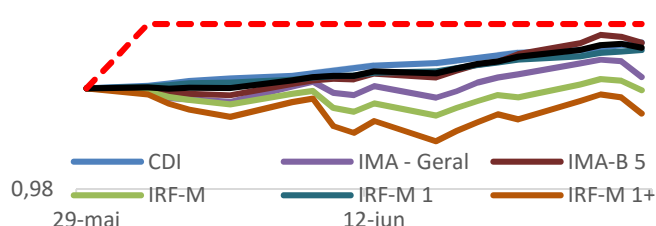
FUNDOS DE INVESTIMENTO (FI)	Bench	Rentabilidade			% da Meta		
		jun	2015	12 m	jun	2015	12 m
FI de Renda Fixa							
BB PREVIDENCIÁRIO RENDA FIXA PERFIL FIC-FI	CDI	1,09%	6,06%	12,07%	224%	205%	201%
FI CAIXA BRASIL TÍTULOS PÚBLICOS RENDA FIXA LP	CDI	1,01%	5,81%	11,54%	207%	197%	192%
FI CAIXA BRASIL IRF-M 1 TÍTULOS PÚBLICOS RENDA FIXA	IRF-M 1	0,91%	5,46%	10,88%	187%	185%	181%
BB PREVIDENCIÁRIO RENDA FIXA IRF-M1 TÍTULOS PÚBLICOS FIC FI	IRF-M 1	0,91%	5,39%	10,76%	187%	182%	179%
ITAÚ SOBERANO RENDA FIXA IRFM 1 - FI	IRF-M 1	0,88%	5,50%	10,91%	181%	186%	182%
BRADERCO FI RENDA FIXA IRF-M 1 TÍTULOS PÚBLICOS	IRF-M 1	0,88%	5,53%	10,90%	180%	187%	182%
BRADERCO FI REFERENCIADO DI PREMIUM	CDI	1,08%	6,01%	12,04%	221%	203%	201%
• BRADERCO INSTITUCIONAL FIC-FI RENDA FIXA IMA-B 5	IMA-B 5	0,78%	7,13%	-	160%	241%	-
BB PREVIDENCIÁRIO RENDA FIXA IDKA 2 TÍTULOS PÚBLICOS FI	IDKa	0,84%	7,26%	11,57%	173%	246%	193%
FI CAIXA BRASIL IMA GERAL TÍTULOS PÚBLICOS RENDA FIXA LP	IMA - Geral	0,24%	6,25%	11,12%	49%	212%	185%
BB PREVIDENCIÁRIO RENDA FIXA IRF-M TÍTULOS PÚBLICOS FI	IRF-M	0,31%	5,01%	9,42%	64%	170%	157%
BB PREVIDENCIÁRIO RENDA FIXA IMA-B TÍTULOS PÚBLICOS FI	IMA-B	0,28%	8,27%	13,07%	-57%	280%	218%
BB PREVIDENCIÁRIO RENDA FIXA IMA-B FI	IMA-B	0,29%	8,21%	13,16%	-60%	278%	219%
FI CAIXA BRASIL IMA-B TÍTULOS PÚBLICOS RENDA FIXA LP	IMA-B	0,43%	7,96%	12,86%	-88%	269%	214%
• BB PREVIDENCIÁRIO RENDA FIXA TÍTULOS PÚBLICOS IX FI	IDKa	0,93%	-	-	192%	-	-
• FI CAIXA BRASIL 2016 II TÍTULOS PÚBLICOS RENDA FIXA	IMA-B	1,17%	-	-	241%	-	-
• FI CAIXA BRASIL 2016 III TÍTULOS PÚBLICOS RENDA FIXA	IMA-B	-	-	-	-	-	-
• FI CAIXA BRASIL 2016 IV TÍTULOS PÚBLICOS RENDA FIXA	IMA-B	-	-	-	-	-	-
• FI CAIXA BRASIL IPCA XVI RENDA FIXA CRÉDITO PRIVADO	CDI	1,38%	-	-	284%	-	-
• FI CAIXA BRASIL IMA B 5+ TITULOS PÚBLICOS RENDA FIXA LP	IMA-B 5+	0,69%	8,92%	13,77%	-142%	302%	230%
FI CAIXA BRASIL IDKA IPCA 2A TITULOS PUBLICOS RENDA FIXA LP	IDKA	0,84%	7,26%	11,83%	173%	246%	197%
FIC-FI CAIXA NOVO BRASIL IMA-B RENDA FIXA LP	IMA-B	0,22%	8,52%	13,49%	-45%	288%	225%
FI CAIXA BRASIL IMA-B 5 TÍTULOS PÚBLICOS RENDA FIXA LP	IMA-B 5	0,77%	7,20%	11,78%	158%	244%	196%

FI de Renda Variável e Multimercados

BB AÇÕES IBRX INDEXADO FIC-FI	IBrX	0,56%	3,66%	-2,97%	114%	124%	-49%
ITAÚ INSTITUCIONAL MULTIMERCADO JUROS E MOEDAS - FI	CDI	1,04%	6,03%	11,76%	213%	204%	196%

PRINCIPAIS INDICADORES	Rentabilidade			% da Meta		
	jun	2015	12 m	jun	2015	12 m
CDI (CERTIFICADO DE DEPÓSITO INTERFINANCEIRO)	1,07%	5,92%	11,82%	83%	145%	77%
IMA - GERAL (ÍNDICE DE MERCADO ANBIMA - GERAL)	0,27%	6,49%	11,40%	21%	159%	74%
IMA-B (ÍNDICE DE MERCADO ANBIMA - B)	-0,27%	8,34%	13,31%	-21%	204%	86%
IMA-B 5 (ÍNDICE DE MERCADO ANBIMA - B 5)	0,85%	7,46%	12,08%	66%	183%	78%
IMA-B 5+ (ÍNDICE DE MERCADO ANBIMA - B 5+)	-0,73%	9,03%	14,37%	-57%	221%	93%
IRF-M (ÍNDICE DE RENDA FIXA DO MERCADO)	0,32%	5,18%	9,68%	25%	127%	63%
IRF-M 1 (ÍNDICE DE RENDA FIXA DO MERCADO - 1)	0,93%	5,60%	11,16%	73%	137%	72%
IRF-M 1+ (ÍNDICE DE RENDA FIXA DO MERCADO - 1+)	-0,04%	4,95%	8,89%	-3%	121%	58%
IBOVESPA (ÍNDICE DA BOLSA DE SÃO PAULO)	0,61%	6,15%	-0,16%	48%	151%	-1%
IBX-50 (ÍNDICE BRASIL 50)	0,64%	6,71%	0,95%	50%	164%	6%

Rentabilidade Diária no Mês (%) - Séries Menor Vol



Rentabilidade Diária no Mês (%) - Séries Maior Vol





FAZPREV

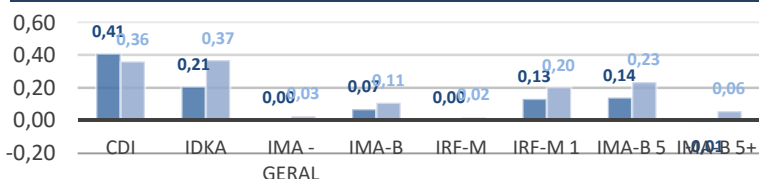
Instituto de Previdência dos Serv. Públicos Mun. de Fazenda Rio Grande - PR

PARTICIPAÇÃO DOS FUNDOS NA RENTABILIDADE DA CARTEIRA

Últimos 6 meses		Rentabilidade Diária x Peso Diário					
FUNDOS DE INVESTIMENTO (FI)	Indexador	jun	mai	abr	mar	fev	jan
FI CAIXA BRASIL TÍTULOS PÚBLICOS RENDA FIXA LP	CDI	0,04	0,05	0,03	0,03	0,03	0,04
BB PREVIDENCIÁRIO RENDA FIXA PERFIL FIC-FI	CDI	0,10	0,09	0,08	0,09	0,07	0,08
BB PREVIDENCIÁRIO RENDA FIXA IRF-M TÍTULOS PÚBLICOS FI	IRF-M	0,00	0,02	0,01	- 0,00	0,00	0,02
BB PREVIDENCIÁRIO RENDA FIXA IMA-B TÍTULOS PÚBLICOS FI	IMA-B	- 0,00	0,03	0,03	- 0,00	0,01	0,03
BB PREVIDENCIÁRIO RENDA FIXA IMA-B FI	IMA-B	- 0,01	0,04	0,04	- 0,01	0,01	0,05
FIC-FI CAIXA NOVO BRASIL IMA-B RENDA FIXA LP	IMA-B	- 0,00	0,01	0,01	0,00	0,01	0,01
• BB PREVIDENCIÁRIO RENDA FIXA TÍTULOS PÚBLICOS IX FI	IDkA	0,02	0,02				
• FI CAIXA BRASIL 2016 II TÍTULOS PÚBLICOS RENDA FIXA	IMA-B	0,08	0,02				
• FI CAIXA BRASIL 2016 III TÍTULOS PÚBLICOS RENDA FIXA	IMA-B						
• FI CAIXA BRASIL 2016 IV TÍTULOS PÚBLICOS RENDA FIXA	IMA-B						
• FI CAIXA BRASIL IPCA XVI RENDA FIXA CRÉDITO PRIVADO	CDI	0,06	0,04	0,02			
• FI CAIXA BRASIL IMA B 5+ TÍTULOS PÚBLICOS RENDA FIXA LP	IMA-B 5+	- 0,01	0,06	- 0,00			
• FI CAIXA BRASIL IDKA IPCA 2A TÍTULOS PUBLICOS RENDA FIXA LP	IDkA	0,07	0,12	0,01	0,05	0,06	0,09
FI CAIXA BRASIL IRF-M 1 TÍTULOS PÚBLICOS RENDA FIXA	IRF-M 1	0,02	0,09	0,19	0,21	0,17	0,25
FI CAIXA BRASIL IMA GERAL TÍTULOS PÚBLICOS RENDA FIXA LP	IMA - Geral	0,00	0,03	0,02	0,00	0,01	0,03
FI CAIXA BRASIL IMA-B 5 TÍTULOS PÚBLICOS RENDA FIXA LP	IMA-B 5	0,13	0,21	0,04	0,10	0,11	0,19
BB PREVIDENCIÁRIO RENDA FIXA IRF-M1 TÍTULOS PÚBLICOS FIC FI	IRF-M 1	0,02	0,02	0,02	0,02	0,02	0,02
BB PREVIDENCIÁRIO RENDA FIXA IDKA 2 TÍTULOS PÚBLICOS FI	IDkA	0,12	0,23	0,03	0,11	0,14	0,22
ITAÚ INSTITUCIONAL MULTIMERCADO JUROS E MOEDAS - FI	CDI	0,04	0,04	0,04	0,04	0,04	0,04
ITAÚ SOBERANO RENDA FIXA IRFM 1 - FI	IRF-M 1	0,04	0,03	0,04	0,04	0,03	0,04
BRADESCO FI RENDA FIXA IRF-M 1 TÍTULOS PÚBLICOS	IRF-M 1	0,06	0,06	0,06	0,06	0,04	0,07
BRADESCO FI REFERENCIADO DI PREMIUM	CDI	0,16	0,14	0,13	0,15	0,12	0,13
• BRADESCO INSTITUCIONAL FIC-FI RENDA FIXA IMA-B 5	IMA-B 5	0,01	0,02	0,01	0,00		
BB AÇÕES IBRX INDEXADO FIC-FI	IBrX	0,00	- 0,02	0,03	- 0,00	0,03	- 0,02
FI CAIXA BRASIL IMA-B TÍTULOS PÚBLICOS RENDA FIXA LP	IMA-B	- 0,01	0,05	0,02	- 0,00	0,00	0,02

Últimos 6 meses		Peso Fechamento Carteira					
FUNDOS DE INVESTIMENTO (FI)	Indexador	jun	mai	abr	mar	fev	jan
FI CAIXA BRASIL TÍTULOS PÚBLICOS RENDA FIXA LP	CDI	0,51%	4,64%	4,49%	3,42%	3,48%	3,69%
BB PREVIDENCIÁRIO RENDA FIXA PERFIL FIC-FI	CDI	9,57%	9,03%	8,37%	8,44%	8,58%	8,68%
BB PREVIDENCIÁRIO RENDA FIXA IRF-M TÍTULOS PÚBLICOS FI	IRF-M	1,29%	1,22%	1,13%	1,14%	1,17%	1,19%
BB PREVIDENCIÁRIO RENDA FIXA IMA-B TÍTULOS PÚBLICOS FI	IMA-B	1,18%	1,13%	1,03%	1,02%	1,05%	1,07%
BB PREVIDENCIÁRIO RENDA FIXA IMA-B FI	IMA-B	1,93%	1,85%	1,69%	1,68%	1,73%	1,76%
FIC-FI CAIXA NOVO BRASIL IMA-B RENDA FIXA LP	IMA-B	0,68%	0,65%	0,59%	0,59%	0,53%	0,31%
• BB PREVIDENCIÁRIO RENDA FIXA TÍTULOS PÚBLICOS IX FI	IDkA	2,84%	2,68%	0,00%	0,00%	0,00%	0,00%
• FI CAIXA BRASIL 2016 II TÍTULOS PÚBLICOS RENDA FIXA	IMA-B	7,10%	6,69%	0,00%	0,00%	0,00%	0,00%
• FI CAIXA BRASIL 2016 III TÍTULOS PÚBLICOS RENDA FIXA	IMA-B	6,99%	0,00%	0,00%	0,00%	0,00%	0,00%
• FI CAIXA BRASIL 2016 IV TÍTULOS PÚBLICOS RENDA FIXA	IMA-B	0,00%	0,00%	0,00%	0,00%	0,00%	0,00%
• FI CAIXA BRASIL IPCA XVI RENDA FIXA CRÉDITO PRIVADO	CDI	4,60%	4,32%	4,02%	0,00%	0,00%	0,00%
• FI CAIXA BRASIL IMA B 5+ TÍTULOS PÚBLICOS RENDA FIXA LP	IMA-B 5+	1,31%	1,26%	1,75%	0,00%	0,00%	0,00%
FI CAIXA BRASIL IDKA IPCA 2A TÍTULOS PUBLICOS RENDA FIXA LP	IDkA	10,09%	8,22%	6,33%	5,16%	5,25%	4,76%
FI CAIXA BRASIL IRF-M 1 TÍTULOS PÚBLICOS RENDA FIXA	IRF-M 1	2,29%	2,18%	14,38%	23,58%	23,94%	24,27%
FI CAIXA BRASIL IMA GERAL TÍTULOS PÚBLICOS RENDA FIXA LP	IMA - Geral	1,57%	1,50%	1,36%	1,37%	1,40%	1,43%
FI CAIXA BRASIL IMA-B 5 TÍTULOS PÚBLICOS RENDA FIXA LP	IMA-B 5	14,87%	16,71%	11,05%	9,94%	10,11%	9,67%
BB PREVIDENCIÁRIO RENDA FIXA IRF-M1 TÍTULOS PÚBLICOS FIC FI	IRF-M 1	1,86%	1,76%	2,23%	2,25%	2,30%	2,32%
BB PREVIDENCIÁRIO RENDA FIXA IDKA 2 TÍTULOS PÚBLICOS FI	IDkA	14,57%	13,75%	12,07%	11,66%	11,35%	11,44%
ITAÚ INSTITUCIONAL MULTIMERCADO JUROS E MOEDAS - FI	CDI	4,51%	4,26%	3,95%	3,98%	4,05%	4,09%
ITAÚ SOBERANO RENDA FIXA IRFM 1 - FI	IRF-M 1	4,35%	4,11%	3,82%	3,85%	3,92%	3,97%
BRADESCO FI RENDA FIXA IRF-M 1 TÍTULOS PÚBLICOS	IRF-M 1	7,24%	6,85%	6,36%	6,41%	6,53%	6,61%
BRADESCO FI REFERENCIADO DI PREMIUM	CDI	15,89%	14,99%	13,90%	14,02%	14,25%	14,42%
• BRADESCO INSTITUCIONAL FIC-FI RENDA FIXA IMA-B 5	IMA-B 5	1,30%	1,23%	1,13%	1,15%	0,00%	0,00%
BB AÇÕES IBRX INDEXADO FIC-FI	IBrX	0,38%	0,36%	0,36%	0,34%	0,35%	0,33%
FI CAIXA BRASIL IMA-B TÍTULOS PÚBLICOS RENDA FIXA LP	IMA-B	1,65%	1,58%	1,43%	0,68%	0,70%	0,71%

Contribuição Rentabilidade por Indexador - jun/15 contra mai/15



LEGENDA:

- ⊗ Resgates Efetuados em 2015
- Aplicações Novos Fundos em



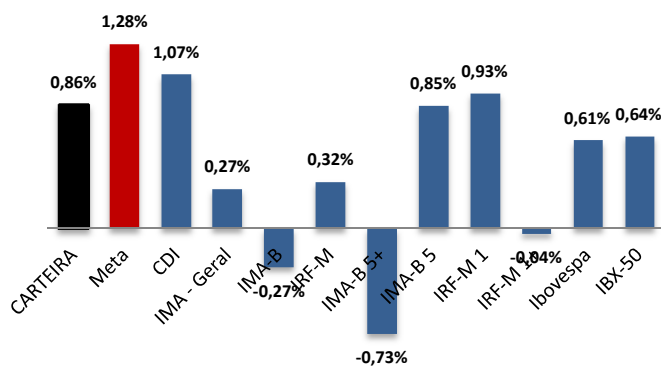
FAZPREV

Instituto de Previdência dos Serv. Públicos Mun. de Fazenda Rio Grande - PR

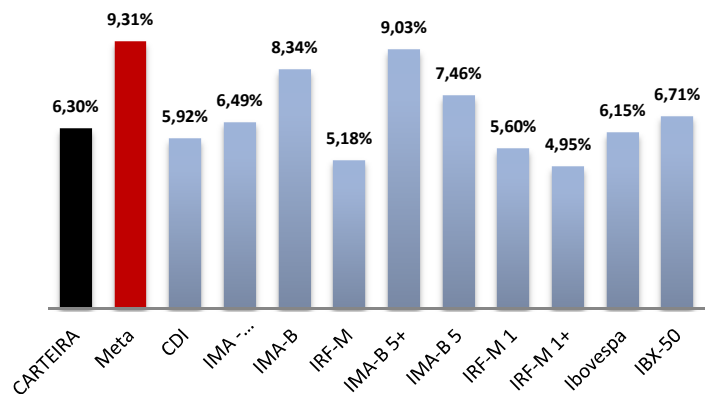
RENTABILIDADE DA CARTEIRA CONSOLIDADA

PERÍODO	Carteira	Meta	CDI	IMA Geral	IMA-B	% Meta	% CDI	% IMA Gera	% IMA-B
janeiro-15	1,32%	1,73%	0,93%	2,14%	3,12%	76,30%	142,27%	61,75%	42,41%
fevereiro-15	0,88%	1,71%	0,82%	0,46%	0,54%	51,43%	107,61%	192,35%	162,11%
março-15	0,88%	1,81%	1,04%	0,05%	-0,28%	48,68%	85,20%	1784,64%	-311,30%
abril-15	0,85%	1,20%	0,95%	1,59%	2,44%	71,12%	90,02%	53,71%	35,00%
maio-15	1,34%	1,23%	0,98%	1,83%	2,57%	109,22%	136,59%	73,53%	52,26%
junho-15	0,86%	1,28%	1,07%	0,27%	-0,27%	66,90%	80,38%	312,74%	-320,02%
julho-15									
agosto-15									
setembro-15									
outubro-15									
novembro-15									
dezembro-15									
2015 (acumulado)	6,30%	9,31%	5,92%	6,49%	8,34%				

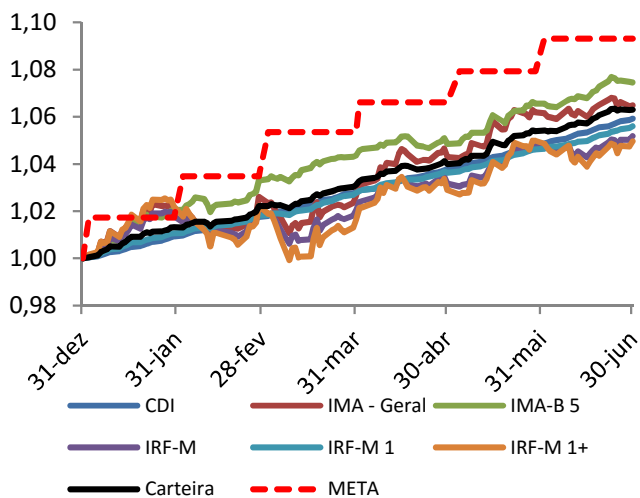
Carteira x Indicadores (jun/15)



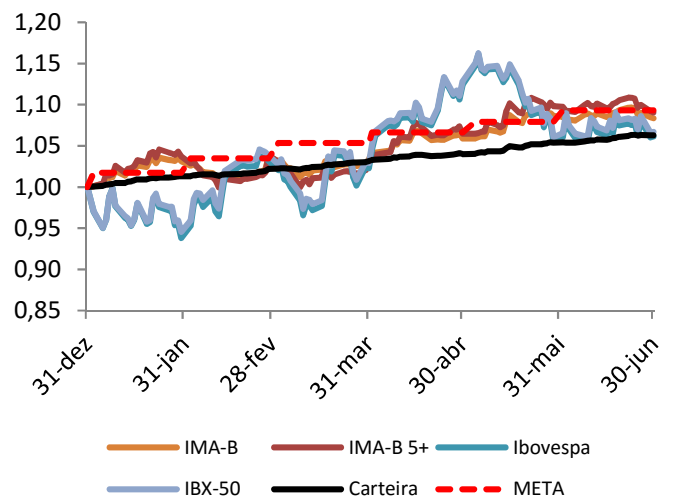
Carteira x Indicadores (2015)



Rentabilidade Diária no Ano (%) - Séries Menor Vol



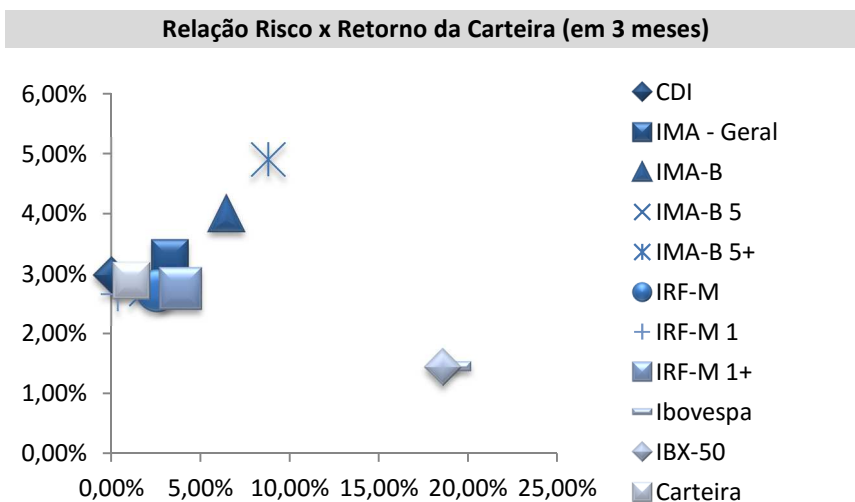
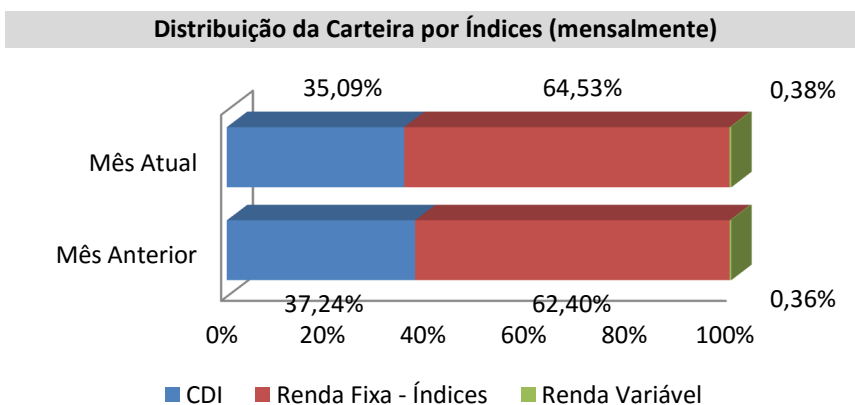
Rentabilidade Diária no Ano (%) - Séries Maior Vol





DISTRIBUIÇÃO DA CARTEIRA POR ÍNDICES

ÍNDICES	mai/15	jun/15
CDI	33,56%	29,59%
IRF-M	14,52%	14,36%
IRF-M	1,10%	1,08%
IRF-M 1	13,42%	13,28%
IRF-M 1+	0,00%	0,00%
IMA-B	28,02%	31,21%
IMA-B	10,72%	16,47%
IMA-B 5	16,17%	13,63%
IMA-B 5+	1,13%	1,11%
IMA - Geral	1,35%	1,33%
IDkA	22,22%	23,19%
Outros RF	0,00%	0,00%
RV	0,32%	0,32%
Ibovespa	0,00%	0,00%
IBrX	0,32%	0,32%
IBrX-50	0,00%	0,00%
Outros RV	0,00%	0,00%



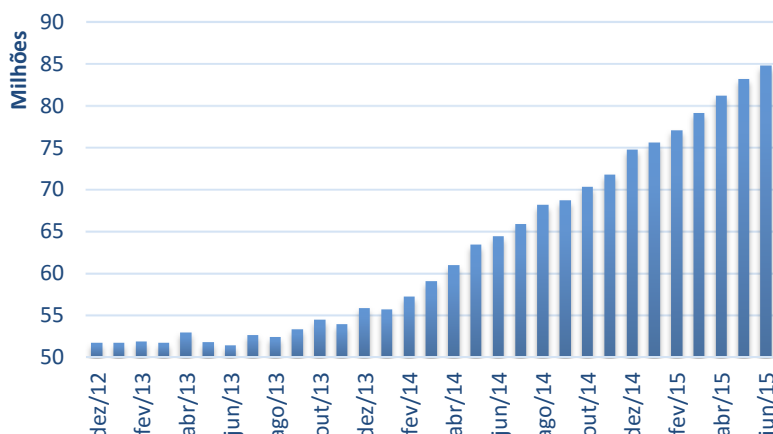
Conceitos

CDI = FIDC + Multimercados + LFT + FI no qual o índice é o CDI
IRF-M = FI no qual o índice é o IRF-M
IRF-M 1 = NTN-F e/ou LTN com vencimento igual ou inferior a 1 ano + FI no qual o índice é o IRF-M 1
IRF-M 1+ = NTN-F e/ou LTN com vencimento superior a 1 ano + FI no qual o índice é o IRF-M 1+
IMA-B = FI no qual o índice é o IMA-B
IMA-B 5 = NTN-B com vencimento igual ou inferior a 5 anos + FI no qual o índice é o IMA-B 5
IMA-B 5+ = NTN-B com vencimento superior a 5 anos + FI no qual o índice é o IMA-B 5+
IMA Geral = FI no qual o índice é o IMA Geral
IDkA = Fundos com o benchmark IDkA
Outros RF = Fundos de Renda Fixa com outro índice de referência
Ibovespa = FIA no qual o índice é o Ibovespa
IBrX = FIA no qual o índice é o IBrX
IBrX-50 = FIA no qual o índice é o IBrX-50
Outros = FIA no qual o índice não é Ibovespa, IBrX ou IBrX-50

Análise de Risco e Retorno

O gráfico acima mostra o retorno nos últimos 3 meses no eixo vertical e o risco (volatilidade anualizada calculada nos últimos 3 meses) no eixo horizontal. Carteiras de investimento devem apresentar a melhor relação de risco e retorno, comparativamente aos índices de referência, conforme pode ser observado.

Evolução do Patrimônio (em R\$ milhões)





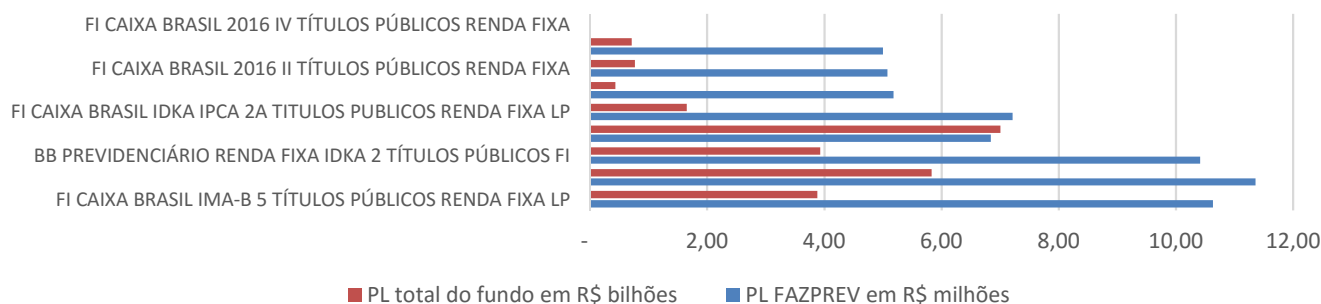
FAZPREV

Instituto de Previdência dos Serv. Públicos Mun. de Fazenda Rio Grande - PR

ENQUADRAMENTO DA CARTEIRA POR FUNDOS

FUNDOS DE INVESTIMENTO (FI)	Enquad.	Enquadramento por PL			Enquadrado?
		PL jun/15	PL Fundo*	%	
FI de Renda Fixa					
FI CAIXA BRASIL IMA-B 5 TÍTULOS PÚBLICOS RENDA FIXA LP	7°, I, b	10.631.550,98	3.884.284.280,37	0,27%	Sim
BRADESCO FI REFERENCIADO DI PREMIUM	7°, IV	11.362.642,24	5.832.199.246,04	0,19%	Sim
BB PREVIDENCIÁRIO RENDA FIXA IDKA 2 TÍTULOS PÚBLICOS FI	7°, I, b	10.416.580,63	3.933.184.074,34	0,26%	Sim
BB PREVIDENCIÁRIO RENDA FIXA PERFIL FIC-FI	7°, IV	6.844.645,69	7.007.151.750,44	0,10%	Sim
FI CAIXA BRASIL IDKA IPCA 2A TITULOS PUBLICOS RENDA FIXA LP	7°, I, b	7.214.954,43	1.651.592.531,56	0,44%	Sim
BRADESCO FI RENDA FIXA IRF-M 1 TÍTULOS PÚBLICOS	7°, I, b	5.180.136,15	437.958.087,58	1,18%	Sim
• FI CAIXA BRASIL 2016 II TÍTULOS PÚBLICOS RENDA FIXA	7°, I, b	5.076.375,00	769.084.811,23	0,66%	Sim
• FI CAIXA BRASIL 2016 III TÍTULOS PÚBLICOS RENDA FIXA	7°, I, b	5.000.800,00	715.680.342,63	0,70%	Sim
• FI CAIXA BRASIL 2016 IV TÍTULOS PÚBLICOS RENDA FIXA	7°, I, b	-	-	0,00%	Sim
FI CAIXA BRASIL TÍTULOS PÚBLICOS RENDA FIXA LP	7°, IV	364.864,67	2.021.961.100,73	0,02%	Sim
• FI CAIXA BRASIL IPCA XVI RENDA FIXA CRÉDITO PRIVADO	7°, VII, b	3.288.326,40	168.325.517,13	1,95%	Sim
ITAÚ SOBERANO RENDA FIXA IRFM 1 - FI	7°, I, b	3.110.928,07	159.584.435,63	1,95%	Sim
• BB PREVIDENCIÁRIO RENDA FIXA TÍTULOS PÚBLICOS IX FI	7°, I, b	2.032.717,68	888.622.206,24	0,23%	Sim
FI CAIXA BRASIL IRF-M 1 TÍTULOS PÚBLICOS RENDA FIXA	7°, I, b	1.634.882,22	8.585.545.012,66	0,02%	Sim
BB PREVIDENCIÁRIO RENDA FIXA IMA-B FI	7°, III	1.382.606,20	1.439.833.804,14	0,10%	Sim
BB PREVIDENCIÁRIO RENDA FIXA IRF-M1 TÍTULOS PÚBLICOS FIC FI	7°, I, b	1.331.879,68	7.116.594.121,69	0,02%	Sim
FI CAIXA BRASIL IMA-B TÍTULOS PÚBLICOS RENDA FIXA LP	7°, I, b	1.177.459,40	4.353.258.839,50	0,03%	Sim
FI CAIXA BRASIL IMA GERAL TÍTULOS PÚBLICOS RENDA FIXA LP	7°, I, b	1.124.341,27	1.567.215.181,71	0,07%	Sim
• FI CAIXA BRASIL IMA B 5+ TITULOS PÚBLICOS RENDA FIXA LP	7°, I, b	937.928,39	525.830.122,70	0,18%	Sim
• BRADESCO INSTITUCIONAL FIC-FI RENDA FIXA IMA-B 5	7°, I, b	927.565,78	66.662.140,37	1,39%	Sim
BB PREVIDENCIÁRIO RENDA FIXA IRF-M TÍTULOS PÚBLICOS FI	7°, I, b	919.763,18	2.362.271.238,40	0,04%	Sim
BB PREVIDENCIÁRIO RENDA FIXA IMA-B TÍTULOS PÚBLICOS FI	7°, I, b	842.500,04	5.459.523.033,35	0,02%	Sim
FIC-FI CAIXA NOVO BRASIL IMA-B RENDA FIXA LP	7°, III	487.290,46	2.635.834.390,11	0,02%	Sim
FI de Renda Variável e Multimercados					
BB AÇÕES IBRX INDEXADO FIC-FI	8°, II	271.612,89	120.963.855,08	0,22%	Sim
ITAÚ INSTITUCIONAL MULTIMERCADO JUROS E MOEDAS - FI	8°, IV	3.226.539,91	219.017.167,64	1,47%	Sim

PL jun/15 FAZPREV - PL jun/15 FUNDO (Acima de R\$ 5 milhões)



LEGENDA:

- ⊗ Resgates Efetuados em 2015
- Aplicações Novos Fundos em 2015

* Para FIDC considera-se apenas as cotas seniores para determinação do limite de enquadramento, conforme a Res. CMN 4.392/14

**FAZPREV****Instituto de Previdência dos Serv. Públicos Mun. de Fazenda Rio Grande - PR****ENQUADRAMENTO DA CARTEIRA POR APLICAÇÕES****Segmento de Renda Fixa**

Artigo	Tipo de Ativo / Condições de Enquadramento	Limite 3.922	Limite 4.392	Limite da PI	Total (R\$)	% da Carteira	Status
7°	Fundos de Investimento de Renda Fixa e Títulos Públicos	100%	100%	100%	81.290.738,56	95,87%	Enquadrado
7°, I	Títulos do Tesouro Nacional	100%	100%	100%	-	0,00%	Enquadrado
7°, I, a	Títulos do Tesouro Nacional / Negociação via plataforma eletrônica	100%	100%	100%	-	0,00%	Enquadrado
7°, I, b	Fundos de Investimento 100% TN / Condomínio aberto e bechmark IMA ou IDkA	100%	100%	100%	57.560.362,90	67,89%	Enquadrado
7°, II	Operações Compromissadas / Exclusivamente com lastro em TN	15%	15%	15%	-	0,00%	Enquadrado
7°, III	Fundos de Investimento Renda Fixa ou Referenciados / Fundos de Índice de Renda Fixa / Benchmark IMA ou IDkA e baixo risco	80%	80%	80%	1.869.896,66	2,21%	Enquadrado
7°, IV	Fundos de Investimento Renda Fixa ou Referenciados / Fundos de Índice de Renda Fixa / Benchmark de Renda Fixa e baixo risco	30%	30%	30%	18.572.152,60	21,90%	Enquadrado
7°, V	Depósito em Poupança / Letras Imobiliárias Garantidas	20%	20%	20%	-	0,00%	Enquadrado
7°, VI e VI	FIDC's Abertos, Fechados, Fundos Renda Fixa ou Referenciados (Crédito Privado)	15%	18,75%	15%	3.288.326,40	3,88%	Enquadrado
7°, VI	FIDC's Abertos / Condomínio aberto e baixo risco de crédito	15%	18,75%	15%	-	0,00%	Enquadrado
7°, VII	FIDC's Fechados e Fundos Renda Fixa ou Referenciados (Crédito Privado)	5%	6,25%	5%	3.288.326,40	3,88%	Enquadrado
7°, VII, a	FIDC's Fechados / Condomínio fechado e baixo risco de crédito	5%	5%	5%	-	0,00%	Enquadrado
7°, VII, b	Fundos Renda Fixa ou Referenciados / Crédito privado no nome e baixo risco de crédito	5%	5%	5%	3.288.326,40	3,88%	Enquadrado

Segmento de Renda Variável

Artigo	Tipo de Ativo	Limite 3.922	Limite 4.392	Limite da PI	Total (R\$)	% da Carteira	Status
8°	Fundos de Investimento	30%	30%	30%	3.498.152,80	4,13%	Enquadrado
8°, I	Fundos de Investimento Referenciados / Benchmark Ibovespa, IBrX ou IBrX-50, exclusivamente	30%	30%	30%	-	0,00%	Enquadrado
8°, II	Fundos de Índices Referenciados em Ações / Benchmark Ibovespa, IBrX ou IBrX-50, exclusivamente	20%	20%	20%	271.612,89	0,32%	Enquadrado
8°, III	Fundos de Investimento em Ações / Condomínio aberto	15%	15%	15%	-	0,00%	Enquadrado
8°, IV	Fundos de Investimento Multimercado / Condomínio aberto e sem alavancagem	5%	6,25%	5%	3.226.539,91	3,81%	Enquadrado
8°, V	Fundos de Investimento em Participações / Condomínio fechado	5%	6,25%	5%	-	0,00%	Enquadrado
8°, VI	Fundos de Investimento Imobiliário / Cotas negociadas em bolsa de valores	5%	6,25%	5%	-	0,00%	Enquadrado
9°	Imóveis Vinculados ao RPPS / Imóveis vinculados por lei ao RPPS	100%	100%	100%	-	0	Enquadrado
-	Disponibilidade de Caixa - Conta Corrente / Informar os saldos em Contas Correntes	100%	100%	100%	-	0	

TOTAL DA CARTEIRA**84.788.891,36 100,0%**

Comentários:

A Carteira de investimentos encontra-se enquadrada de acordo com a Resolução 3.922 do CMN.**Em vermelho. Alterações trazidas pela Res. CMN 4.392/14**

**FAZPREV****Instituto de Previdência dos Serv. Públicos Mun. de Fazenda Rio Grande - PR****CONSOLIDAÇÃO DAS CARTEIRAS DOS FUNDOS****(em R\$ MM)**

Fundos	Títulos Públicos	Op. comprom issada	Títulos Privados	Ações / Cotas FIA	Cotas Outros FI	Deriva- tivos	Outros	Caixa	A pagar/re ceber	PL
BB PREVIDENCIARIO RENDA FIXA PERFIL FIC-FI	0,00	0,00	0,00	0,00	7.007,21	0,00	0,01	0,00	-318,89	6.688,33
FI CAIXA BRASIL TITULOS PUBLICOS RENDA FIXA LP	1.049,77	940,54	0,00	0,00	0,00	0,15	31,66	0,00	-123,66	1.898,46
BB PREVIDENCIARIO RENDA FIXA IRF-M TÍTULOS PÚBLICOS FI	1.397,36	914,25	0,00	0,00	0,00	0,93	49,78	0,00	-121,15	2.241,17
BB PREVIDENCIARIO RENDA FIXA IMA-B TÍTULOS PÚBLICOS FI	5.120,14	339,49	0,00	0,00	0,00	0,00	0,00	0,00	-414,70	5.044,93
BB PREVIDENCIARIO RENDA FIXA IMA-B FI	1.210,25	65,17	328,88	0,00	0,00	0,00	0,00	0,00	-263,51	1.340,80
FIC-FI CAIXA NOVO BRASIL IMA-B RENDA FIXA LP	0,00	0,00	0,00	0,00	2.635,86	0,00	0,00	0,00	-194,90	2.440,96
FI CAIXA BRASIL IMA-B TITULOS PÚBLICOS RENDA FIXA LP	4.235,26	118,08	0,00	0,00	0,00	144,62	0,00	0,00	-452,33	4.045,63
FI CAIXA BRASIL 2016 II TITULOS PÚBLICOS RENDA FIXA	767,82	1,28	0,00	0,00	0,00	0,00	0,00	0,00	-11,58	757,52
FI CAIXA BRASIL 2016 III TITULOS PÚBLICOS RENDA FIXA	714,27	1,42	0,00	0,00	0,00	0,00	0,00	0,00	-0,13	715,57
FI CAIXA BRASIL 2016 IV TITULOS PÚBLICOS RENDA FIXA	0,00	0,00	0,00	0,00	0,00	0,00	0,00	0,00	0,00	-
FI CAIXA BRASIL IPCA XVI RENDA FIXA CRÉDITO PRIVADO	0,00	3,80	329,06	0,00	0,00	0,00	0,00	0,00	-169,06	163,80
FI CAIXA BRASIL IMA B 5+ TITULOS PÚBLICOS RENDA FIXA LP	510,15	15,68	0,00	0,00	0,00	17,28	0,00	0,01	-51,63	491,49
FI CAIXA BRASIL IDKA IPCA 2A TITULOS PUBLICOS RENDA FIXA LP	1.630,90	20,72	0,00	0,00	0,00	0,00	0,00	0,00	-96,34	1.555,29
FI CAIXA BRASIL IRF-M 1 TITULOS PÚBLICOS RENDA FIXA	5.285,66	3.221,88	0,00	0,00	0,00	0,73	77,84	0,00	-550,72	8.035,39
FI CAIXA BRASIL IMA GERAL TITULOS PÚBLICOS RENDA FIXA LP	1.310,21	220,74	0,00	0,00	0,00	0,29	36,01	0,00	-100,82	1.466,44
BB PREVIDENCIARIO RENDA FIXA IRF-M1 TÍTULOS PÚBLICOS FIC FI	0,00	0,00	0,00	0,00	7.116,64	0,00	0,00	0,00	-417,75	6.698,89
ITAÚ SOBERANO RENDA FIXA IRFM 1 - FI	159,19	0,00	0,00	0,00	0,00	0,00	0,44	0,00	-18,45	141,19
BRADESCO FI RENDA FIXA IRF-M 1 TÍTULOS PÚBLICOS	420,61	13,50	0,00	0,00	0,00	0,03	3,98	0,00	-4,01	434,11
BRADESCO FI REFERENCIADO DI PREMIUM	1.261,90	2.409,56	3.703,20	0,00	6,27	0,00	4,68	0,00	-1.826,96	5.558,65
BRADESCO INSTITUCIONAL FIC-FI RENDA FIXA IMA-B 5	0,00	0,00	0,00	0,00	66,68	0,00	0,00	0,00	-3,84	62,83
BB PREVIDENCIÁRIO RENDA FIXA IDKA 2 TÍTULOS PÚBLICOS FI	3.811,93	121,32	0,00	0,00	0,00	0,00	0,00	0,00	-246,71	3.686,55
BB AÇÕES IBRX INDEXADO FIC-FI ITAÚ INSTITUCIONAL MULTIMERCADO JUROS E MOEDAS - FI	102,05	63,34	91,35	121,12	2,18	0,93	2,57	0,00	-65,36	197,05
FI CAIXA BRASIL IMA-B 5 TITULOS PÚBLICOS RENDA FIXA LP	7.278,35	490,37	0,00	0,00	0,00	0,00	0,00	0,00	-433,74	7.334,98
BB PREVIDENCIARIO RENDA FIXA TÍTULOS PÚBLICOS IX FI	849,59	39,05	0,00	0,00	0,00	0,00	0,00	0,00	-9,32	879,32
TOTAL	37.115,43	9.000,19	4.452,50	121,12	16.834,84	164,95	206,98	0,04	-5.890,36	62.005,70

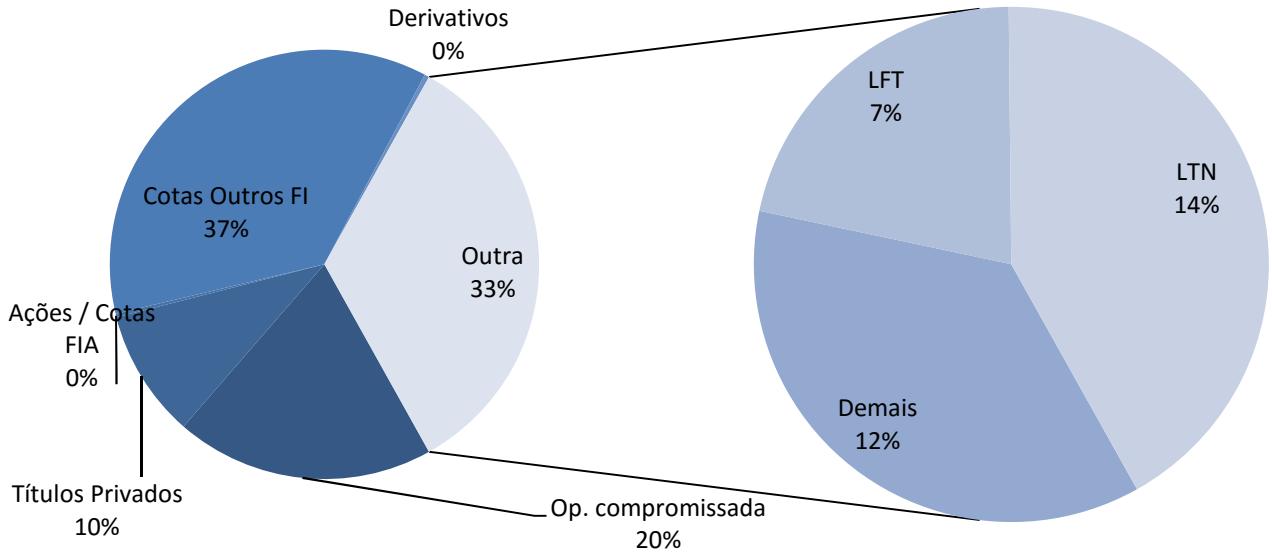


FAZPREV

Instituto de Previdência dos Serv. Públicos Mun. de Fazenda Rio Grande - PR

CONSOLIDAÇÃO DAS CARTEIRAS DOS FUNDOS

Distribuição da Carteira



LEGENDA:

- ⊗ Resgates Efetuados em 2015
- Aplicações Novos Fundos em 2015

**FAZPREV**

Instituto de Previdência dos Serv. Públicos Mun. de Fazenda Rio Grande - PR

DETALHAMENTO DAS CARTEIRAS DOS FUNDOS**Tipo de Fundo: Renda Fixa** CNPJ: 05.164.356/0001-84

FI CAIXA BRASIL TÍTULOS PÚBLICOS RENDA FIXA LP

Títulos Públicos	1.049.765.205,90	55,30%
LFT	883.179.979,39	
LTN	119.180.256,51	
NTN	47.404.970,00	
Operação compromissada	940.540.635,73	49,54%
Títulos Privados	0,00	0,00%
CDB	0,00	
Debêntures	0,00	
Cotas de Fundos	0,00	0,00%
Fundos Renda Fixa	0,00	
Fundos de Ações	0,00	
Ações	0,00	0,00%
Derivativos	148.291,68	0,01%
Outros	258,23	0,00%
Caixa	3.727,32	0,00%
Valores a pagar/receber	-91.996.105,32	-4,85%
PATRIMÔNIO LÍQUIDO	1.898.462.013,54	100,00%

Tipo de Fundo: Renda Fixa CNPJ: 07.111.384/0001-69

BB PREVIDENCIÁRIO RENDA FIXA IRF-M TÍTULOS PÚBLICOS FI

Títulos Públicos	1.397.360.140,85	62,35%
LFT	56.766.902,38	
LTN	797.278.673,37	
NTN	543.314.565,10	
Operação compromissada	914.248.420,22	40,79%
Títulos Privados	0,00	0,00%
CDB	0,00	
Debêntures	0,00	
Cotas de Fundos	0,00	0,00%
Fundos Renda Fixa	0,00	
Fundos de Ações	0,00	
Ações	0,00	0,00%
Derivativos	933.778,73	0,04%
Outros	0,00	0,00%
Caixa	1.648,69	0,00%
Valores a pagar/receber	-71.372.289,36	-3,18%
PATRIMÔNIO LÍQUIDO	2.241.171.699,13	100,00%

Tipo de Fundo: Renda Fixa CNPJ: 07.861.554/0001-22

BB PREVIDENCIÁRIO RENDA FIXA IMA-B FI

Títulos Públicos	1.210.252.210,07	90,26%
LFT	3.601.169,85	
LTN	0,00	
NTN	1.206.651.040,22	
Operação compromissada	65.171.467,28	4,86%
Títulos Privados	123.871.976,70	9,24%
CDB	0,00	
Debêntures	123.871.976,70	
Cotas de Fundos	0,00	0,00%
Fundos Renda Fixa	0,00	
Fundos de Ações	0,00	
Ações	0,00	0,00%
Derivativos	0,00	0,00%
Outros	0,00	0,00%
Caixa	2.738,34	0,00%
Valores a pagar/receber	-58.497.445,33	-4,36%
PATRIMÔNIO LÍQUIDO	1.340.800.947,06	100,00%

Tipo de Fundo: Renda Fixa CNPJ: 13.077.418/0001-49

BB PREVIDENCIÁRIO RENDA FIXA PERFIL FIC-FI

Títulos Públicos	0,00	0,00%
LFT	0,00	
LTN	0,00	
NTN	0,00	
Operação compromissada	0,00	0,00%
Títulos Privados	0,00	0,00%
CDB	0,00	
Debêntures	0,00	
Cotas de Fundos	7.007.208.272,94	104,77%
Fundos Renda Fixa	7.007.208.272,94	
Fundos de Ações	0,00	
Ações	0,00	0,00%
Derivativos	0,00	0,00%
Outros	12.297,48	0,00%
Caixa	13,50	0,00%
Valores a pagar/receber	-318.891.487,78	-4,77%
PATRIMÔNIO LÍQUIDO	6.688.329.096,14	100,00%

Tipo de Fundo: Renda Fixa CNPJ: 07.442.078/0001-05

BB PREVIDENCIÁRIO RENDA FIXA IMA-B TÍTULOS PÚBLICOS FI

Títulos Públicos	5.120.143.584,42	101,49%
LFT	4.245.225,23	
LTN	0,00	
NTN	5.115.898.359,19	
Operação compromissada	339.485.075,62	6,73%
Títulos Privados	0,00	0,00%
CDB	0,00	
Debêntures	0,00	
Cotas de Fundos	0,00	0,00%
Fundos Renda Fixa	0,00	
Fundos de Ações	0,00	
Ações	0,00	0,00%
Derivativos	0,00	0,00%
Outros	0,00	0,00%
Caixa	496,50	0,00%
Valores a pagar/receber	-414.694.894,33	-8,22%
PATRIMÔNIO LÍQUIDO	5.044.934.262,21	100,00%

Tipo de Fundo: Renda Fixa CNPJ: 10.646.895/0001-90

FIC-FI CAIXA NOVO BRASIL IMA-B RENDA FIXA LP

Títulos Públicos	0,00	0,00%
LFT	0,00	
LTN	0,00	
NTN	0,00	
Operação compromissada	0,00	0,00%
Títulos Privados	0,00	0,00%
CDB	0,00	
Debêntures	0,00	
Cotas de Fundos	2.635.861.919,75	107,98%
Fundos Renda Fixa	2.635.861.919,75	
Fundos de Ações	0,00	
Ações	0,00	0,00%
Derivativos	0,00	0,00%
Outros	0,00	0,00%
Caixa	0,00	0,00%
Valores a pagar/receber	-194.899.000,47	-7,98%
PATRIMÔNIO LÍQUIDO	2.440.962.919,28	100,00%

**FAZPREV**

Instituto de Previdência dos Serv. Públicos Mun. de Fazenda Rio Grande - PR

DETALHAMENTO DAS CARTEIRAS DOS FUNDOS**Tipo de Fundo: Renda Fixa** CNPJ: 21.918.896/0001-62

FI CAIXA BRASIL IPCA XVI RENDA FIXA CRÉDITO PRIVADO

Títulos Públicos	0,00	0,00%
LFT	0,00	
LTN	0,00	
NTN	0,00	
Operação compromissada	3.799.892,67	2,32%
Títulos Privados	0,00	0,00%
CDB	0,00	
Debêntures	0,00	
Cotas de Fundos	0,00	0,00%
Fundos Renda Fixa	0,00	
Fundos de Ações	0,00	
Ações	0,00	0,00%
Derivativos	0,00	0,00%
Outros	0,00	0,00%
Caixa	622,84	0,00%
Valores a pagar/receber	160.003.704,34	97,68%
PATRIMÔNIO LÍQUIDO	163.804.219,85	100,00%

Tipo de Fundo: Renda Fixa CNPJ: 14.386.926/0001-71

FI CAIXA BRASIL IDKA IPCA 2A TÍTULOS PÚBLICOS RENDA FIXA LP

Títulos Públicos	1.630.901.616,51	104,86%
LFT	0,00	
LTN	0,00	
NTN	1.630.901.616,51	
Operação compromissada	20.724.732,86	1,33%
Títulos Privados	0,00	0,00%
CDB	0,00	
Debêntures	0,00	
Cotas de Fundos	0,00	0,00%
Fundos Renda Fixa	0,00	
Fundos de Ações	0,00	
Ações	0,00	0,00%
Derivativos	0,00	0,00%
Outros	0,00	0,00%
Caixa	629,62	0,00%
Valores a pagar/receber	-96.336.948,75	-6,19%
PATRIMÔNIO LÍQUIDO	1.555.290.030,24	100,00%

Tipo de Fundo: Renda Fixa CNPJ: 11.061.217/0001-28

FI CAIXA BRASIL IMA GERAL TÍTULOS PÚBLICOS RENDA FIXA LP

Títulos Públicos	1.310.212.631,57	89,35%
LFT	426.205.376,57	
LTN	211.545.521,64	
NTN	672.461.733,36	
Operação compromissada	220.737.753,86	15,05%
Títulos Privados	0,00	0,00%
CDB	0,00	
Debêntures	0,00	
Cotas de Fundos	0,00	0,00%
Fundos Renda Fixa	0,00	
Fundos de Ações	0,00	
Ações	0,00	0,00%
Derivativos	287.457,89	0,02%
Outros	304,27	0,00%
Caixa	2.021,95	0,00%
Valores a pagar/receber	-64.803.734,52	-4,42%
PATRIMÔNIO LÍQUIDO	1.466.436.435,02	100,00%

Tipo de Fundo: Renda Fixa CNPJ: 10.577.503/0001-88

FI CAIXA BRASIL IMA B 5+ TÍTULOS PÚBLICOS RENDA FIXA LP

Títulos Públicos	510.152.863,66	103,80%
LFT	0,00	
LTN	0,00	
NTN	510.152.863,66	
Operação compromissada	15.683.291,10	3,19%
Títulos Privados	0,00	0,00%
CDB	0,00	
Debêntures	0,00	
Cotas de Fundos	0,00	0,00%
Fundos Renda Fixa	0,00	
Fundos de Ações	0,00	
Ações	0,00	0,00%
Derivativos	17.275.353,80	3,51%
Outros	0,00	0,00%
Caixa	5.649,40	0,00%
Valores a pagar/receber	-51.628.701,06	-10,50%
PATRIMÔNIO LÍQUIDO	491.488.456,90	100,00%

Tipo de Fundo: Renda Fixa CNPJ: 10.740.670/0001-06

FI CAIXA BRASIL IRF-M 1 TÍTULOS PÚBLICOS RENDA FIXA

Títulos Públicos	5.285.664.472,92	65,78%
LFT	600.183.432,11	
LTN	4.685.481.040,81	
NTN	0,00	
Operação compromissada	3.221.880.408,84	40,10%
Títulos Privados	0,00	0,00%
CDB	0,00	
Debêntures	0,00	
Cotas de Fundos	0,00	0,00%
Fundos Renda Fixa	0,00	
Fundos de Ações	0,00	
Ações	0,00	0,00%
Derivativos	726.392,00	0,01%
Outros	244,64	0,00%
Caixa	676,76	0,00%
Valores a pagar/receber	-472.883.536,89	-5,89%
PATRIMÔNIO LÍQUIDO	8.035.388.658,27	100,00%

Tipo de Fundo: Renda Fixa CNPJ: 11.060.913/0001-10

FI CAIXA BRASIL IMA-B 5 TÍTULOS PÚBLICOS RENDA FIXA LP

Títulos Públicos	7.278.350.643,64	99,23%
LFT	0,00	
LTN	0,00	
NTN	7.278.350.643,64	
Operação compromissada	490.368.835,46	6,69%
Títulos Privados	0,00	0,00%
CDB	0,00	
Debêntures	0,00	
Cotas de Fundos	0,00	0,00%
Fundos Renda Fixa	0,00	
Fundos de Ações	0,00	
Ações	0,00	0,00%
Derivativos	0,00	0,00%
Outros	0,00	0,00%
Caixa	2.082,60	0,00%
Valores a pagar/receber	-433.738.949,34	-5,91%
PATRIMÔNIO LÍQUIDO	7.334.982.612,36	100,00%

**FAZPREV**

Instituto de Previdência dos Serv. Públicos Mun. de Fazenda Rio Grande - PR

DETALHAMENTO DAS CARTEIRAS DOS FUNDOS**Tipo de Fundo: Renda Fixa** CNPJ: 11.328.882/0001-35

BB PREVIDENCIÁRIO RENDA FIXA IRF-M1 TÍTULOS PÚBLICOS FIC FI

Títulos Públicos	0,00	0,00%
LFT	0,00	
LTN	0,00	
NTN	0,00	
Operação compromissada	0,00	0,00%
Títulos Privados	0,00	0,00%
CDB	0,00	
Debêntures	0,00	
Cotas de Fundos	7.116.639.151,50	106,24%
Fundos Renda Fixa	7.116.639.151,50	
Fundos de Ações	0,00	
Ações	0,00	0,00%
Derivativos	0,00	0,00%
Outros	0,00	0,00%
Caixa	4,74	0,00%
Valores a pagar/receber	-417.749.312,98	-6,24%
PATRIMÔNIO LÍQUIDO	6.698.889.843,26	100,00%

Tipo de Fundo: Multimercado CNPJ: 00.973.117/0001-51

ITAÚ INSTITUCIONAL MULTIMERCADO JUROS E MOEDAS - FI

Títulos Públicos	102.050.636,35	51,79%
LFT	82.916.974,56	
LTN	19.133.661,79	
NTN	0,00	
Operação compromissada	63.337.631,09	32,14%
Títulos Privados	4.008.986,61	2,03%
CDB	1.365.174,02	
Debêntures	2.643.812,59	
Cotas de Fundos	0,00	0,00%
Fundos Renda Fixa	0,00	
Fundos de Ações	0,00	
Ações	0,00	0,00%
Derivativos	931.517,31	0,47%
Outros	189.917,72	0,10%
Caixa	1.061,65	0,00%
Valores a pagar/receber	26.530.065,18	13,46%
PATRIMÔNIO LÍQUIDO	197.049.815,91	100,00%

Tipo de Fundo: Renda Fixa CNPJ: 11.484.558/0001-06

BRADESCO FI RENDA FIXA IRF-M 1 TÍTULOS PÚBLICOS

Títulos Públicos	420.606.690,07	96,89%
LFT	140.570.279,88	
LTN	280.036.410,19	
NTN	0,00	
Operação compromissada	13.503.549,96	3,11%
Títulos Privados	0,00	0,00%
CDB	0,00	
Debêntures	0,00	
Cotas de Fundos	0,00	0,00%
Fundos Renda Fixa	0,00	
Fundos de Ações	0,00	
Ações	0,00	0,00%
Derivativos	31.813,74	0,01%
Outros	0,00	0,00%
Caixa	2.000,00	0,00%
Valores a pagar/receber	-30.382,34	-0,01%
PATRIMÔNIO LÍQUIDO	434.113.671,43	100,00%

Tipo de Fundo: Renda Fixa CNPJ: 13.322.205/0001-35

BB PREVIDENCIÁRIO RENDA FIXA IDKA 2 TÍTULOS PÚBLICOS FI

Títulos Públicos	3.811.933.979,37	103,40%
LFT	0,00	
LTN	0,00	
NTN	3.811.933.979,37	
Operação compromissada	121.324.525,94	3,29%
Títulos Privados	0,00	0,00%
CDB	0,00	
Debêntures	0,00	
Cotas de Fundos	0,00	0,00%
Fundos Renda Fixa	0,00	
Fundos de Ações	0,00	
Ações	0,00	0,00%
Derivativos	0,00	0,00%
Outros	0,00	0,00%
Caixa	795,18	0,00%
Valores a pagar/receber	-246.712.720,09	-6,69%
PATRIMÔNIO LÍQUIDO	3.686.546.580,40	100,00%

Tipo de Fundo: Renda Fixa CNPJ: 08.703.063/0001-16

ITAÚ SOBERANO RENDA FIXA IRFM 1 - FI

Títulos Públicos	159.191.587,12	112,75%
LFT	23.961.642,01	
LTN	135.229.945,11	
NTN	0,00	
Operação compromissada	0,00	0,00%
Títulos Privados	0,00	0,00%
CDB	0,00	
Debêntures	0,00	
Cotas de Fundos	0,00	0,00%
Fundos Renda Fixa	0,00	
Fundos de Ações	0,00	
Ações	0,00	0,00%
Derivativos	0,00	0,00%
Outros	1.306,52	0,00%
Caixa	4.308,89	0,00%
Valores a pagar/receber	-18.008.352,86	-12,75%
PATRIMÔNIO LÍQUIDO	141.188.849,67	100,00%

Tipo de Fundo: Renda Fixa CNPJ: 03.399.411/0001-90

BRADESCO FI REFERENCIADO DI PREMIUM

Títulos Públicos	1.261.903.116,13	22,70%
LFT	1.124.583.015,01	
LTN	137.320.101,12	
NTN	0,00	
Operação compromissada	2.409.557.315,37	43,35%
Títulos Privados	419.884.508,50	7,55%
CDB	299.240.506,70	
Debêntures	120.644.001,80	
Cotas de Fundos	0,00	0,00%
Fundos Renda Fixa	0,00	
Fundos de Ações	0,00	
Ações	0,00	0,00%
Derivativos	0,00	0,00%
Outros	11.940,76	0,00%
Caixa	2.000,01	0,00%
Valores a pagar/receber	1.467.295.974,38	26,40%
PATRIMÔNIO LÍQUIDO	5.558.654.855,15	100,00%

**FAZPREV**

Instituto de Previdência dos Serv. Públicos Mun. de Fazenda Rio Grande - PR

DETALHAMENTO DAS CARTEIRAS DOS FUNDOS**Tipo de Fundo: Renda Fixa** CNPJ: 20.216.216/0001-04

BRADESCO INSTITUCIONAL FIC-FI RENDA FIXA IMA-B 5

Títulos Públicos	0,00	0,00%
LFT	0,00	
LTN	0,00	
NTN	0,00	
Operação compromissada	0,00	0,00%
Títulos Privados	0,00	0,00%
CDB	0,00	
Debêntures	0,00	
Cotas de Fundos	66.677.335,63	106,12%
Fundos Renda Fixa	66.677.335,63	
Fundos de Ações	0,00	
Ações	0,00	0,00%
Derivativos	0,00	0,00%
Outros	0,00	0,00%
Caixa	2.000,00	0,00%
Valores a pagar/receber	-3.844.721,05	-6,12%
PATRIMÔNIO LÍQUIDO	62.834.614,58	100,00%

Tipo de Fundo: Renda Fixa CNPJ: 10.740.658/0001-93

FI CAIXA BRASIL IMA-B TÍTULOS PÚBLICOS RENDA FIXA LP

Títulos Públicos	4.235.261.709,77	104,69%
LFT	10.360.288,62	
LTN	173.207.670,45	
NTN	4.051.693.750,70	
Operação compromissada	118.082.426,15	2,92%
Títulos Privados	0,00	0,00%
CDB	0,00	
Debêntures	0,00	
Cotas de Fundos	0,00	0,00%
Fundos Renda Fixa	0,00	
Fundos de Ações	0,00	
Ações	0,00	0,00%
Derivativos	144.618.126,62	3,57%
Outros	0,00	0,00%
Caixa	1.275,30	0,00%
Valores a pagar/receber	-452.332.638,61	-11,18%
PATRIMÔNIO LÍQUIDO	4.045.630.899,23	100,00%

Tipo de Fundo: Renda Fixa CNPJ: 21.918.988/0001-42

FI CAIXA BRASIL 2016 II TÍTULOS PÚBLICOS RENDA FIXA

Títulos Públicos	767.822.105,31	101,36%
LFT	0,00	
LTN	0,00	
NTN	767.822.105,31	
Operação compromissada	1.280.963,34	0,17%
Títulos Privados	0,00	0,00%
CDB	0,00	
Debêntures	0,00	
Cotas de Fundos	0,00	0,00%
Fundos Renda Fixa	0,00	
Fundos de Ações	0,00	
Ações	0,00	0,00%
Derivativos	0,00	0,00%
Outros	0,00	0,00%
Caixa	924,04	0,00%
Valores a pagar/receber	-11.579.827,42	-1,53%
PATRIMÔNIO LÍQUIDO	757.524.165,27	100,00%

Tipo de Fundo: Renda Variável CNPJ: 30.847.180/0001-02

BB AÇÕES IBRX INDEXADO FIC-FI

Títulos Públicos	0,00	0,00%
LFT	0,00	
LTN	0,00	
NTN	0,00	
Operação compromissada	0,00	0,00%
Títulos Privados	0,00	0,00%
CDB	0,00	
Debêntures	0,00	
Cotas de Fundos	121.122.724,86	95,88%
Fundos Renda Fixa	0,00	
Fundos de Ações	121.122.724,86	
Ações	0,00	0,00%
Derivativos	0,00	0,00%
Outros	10,56	0,00%
Caixa	8,69	0,00%
Valores a pagar/receber	5.208.190,45	4,12%
PATRIMÔNIO LÍQUIDO	126.330.934,56	100,00%

Tipo de Fundo: Renda Fixa CNPJ: 20.734.937/0001-06

BB PREVIDENCIÁRIO RENDA FIXA TÍTULOS PÚBLICOS IX FI

Títulos Públicos	849.589.334,46	96,62%
LFT	0,00	
LTN	0,00	
NTN	849.589.334,46	
Operação compromissada	39.047.905,93	4,44%
Títulos Privados	0,00	0,00%
CDB	0,00	
Debêntures	0,00	
Cotas de Fundos	0,00	0,00%
Fundos Renda Fixa	0,00	
Fundos de Ações	0,00	
Ações	0,00	0,00%
Derivativos	0,00	0,00%
Outros	0,00	0,00%
Caixa	746,10	0,00%
Valores a pagar/receber	-9.319.389,38	-1,06%
PATRIMÔNIO LÍQUIDO	879.318.597,11	100,00%

Tipo de Fundo: Renda Fixa CNPJ: 21.919.240/0001-64

FI CAIXA BRASIL 2016 III TÍTULOS PÚBLICOS RENDA FIXA

Títulos Públicos	714.271.537,37	99,82%
LFT	0,00	
LTN	0,00	
NTN	714.271.537,37	
Operação compromissada	1.419.809,02	0,20%
Títulos Privados	0,00	0,00%
CDB	0,00	
Debêntures	0,00	
Cotas de Fundos	0,00	0,00%
Fundos Renda Fixa	0,00	
Fundos de Ações	0,00	
Ações	0,00	0,00%
Derivativos	0,00	0,00%
Outros	0,00	0,00%
Caixa	450,81	0,00%
Valores a pagar/receber	-125.782,22	-0,02%
PATRIMÔNIO LÍQUIDO	715.566.014,98	100,00%



FAZPREV

Instituto de Previdência dos Serv. Públicos Mun. de Fazenda Rio Grande - PR

RESUMO DAS MOVIMENTAÇÕES - jun/15

Aplicações / Resgates	Resgates	Aplicações
01/06/2015	-R\$ 20.000,00	R\$ 14.658,03
BB PREVIDENCIÁRIO RENDA FIXA IDKA 2 TÍTULOS PÚBLICOS FI		R\$ 14.658,03
FI CAIXA BRASIL IRF-M 1 TÍTULOS PÚBLICOS RENDA FIXA	-R\$ 20.000,00	
11/06/2015	-R\$ 28.525,84	
FI CAIXA BRASIL IRF-M 1 TÍTULOS PÚBLICOS RENDA FIXA	-R\$ 28.525,84	
23/06/2015	-R\$ 156.218,01	
FI CAIXA BRASIL TÍTULOS PÚBLICOS RENDA FIXA LP	-R\$ 156.218,01	
26/06/2015	-R\$ 5.000.000,00	R\$ 5.000.000,00
FI CAIXA BRASIL TÍTULOS PÚBLICOS RENDA FIXA LP	-R\$ 3.000.000,00	
FI CAIXA BRASIL IMA-B 5 TÍTULOS PÚBLICOS RENDA FIXA LP	-R\$ 2.000.000,00	
FI CAIXA BRASIL 2016 III TÍTULOS PÚBLICOS RENDA FIXA		R\$ 5.000.000,00
29/06/2015		R\$ 1.000.179,31
FI CAIXA BRASIL IDKA IPCA 2A TITULOS PUBLICOS RENDA FIXA LP		R\$ 1.000.179,31
30/06/2015		R\$ 43.712,06
FI CAIXA BRASIL IRF-M 1 TÍTULOS PÚBLICOS RENDA FIXA		R\$ 37.312,58
FI CAIXA BRASIL TÍTULOS PÚBLICOS RENDA FIXA LP		R\$ 6.399,48

TOTALIZAÇÃO DAS MOVIMENTAÇÕES

Transação	Valor (R\$)
Aplicações	R\$ 6.058.549,40
Resgates	-R\$ 5.204.743,85
SALDO	R\$ 853.805,55

**FAZPREV****Instituto de Previdência dos Serv. Públicos Mun. de Fazenda Rio Grande - PR****DEMONSTRATIVO DAS APLICAÇÕES E INVESTIMENTOS DOS RECURSOS - CADPREV****Tipo de Fundo: Renda Fixa**

Nome do Fundo	CNPJ Fundo	Índice Ref.	Ag. de Risco	Nível de Risco	Qtde Cotas	Valor Atual Cota	Valor Total Atual
FI CAIXA BRASIL TÍTULOS PÚBLICOS RENDA FIXA LP	05.164.356/0001-84	CDI	Não Aplica	Não Aplica	138.717,57	2,63027	364.864,67
	Nome Instituição		CNPJ Instituição		PL Fundo	% do PL Fundo	
	Caixa Econômica Federal		00.360.305/0001-04		2.021.961.100,73	0,02%	
BB PREVIDENCIÁRIO RENDA FIXA IRF-M TÍTULOS PÚBLICOS FI	07.111.384/0001-69	IRF-M	Não Aplica	Não Aplica	283.075,98	3,24917427	919.763,18
	Nome Instituição		CNPJ Instituição		PL Fundo	% do PL Fundo	
	BB Gestão de Recursos DTVM S/A		30.822.936/0001-69		2.362.271.238,40	0,04%	
BB PREVIDENCIÁRIO RENDA FIXA IMA-B TÍTULOS PÚBLICOS FI	07.442.078/0001-05	IMA-B	Não Aplica	Não Aplica	265.488,57	3,173394783	842.500,05
	Nome Instituição		CNPJ Instituição		PL Fundo	% do PL Fundo	
	BB Gestão de Recursos DTVM S/A		30.822.936/0001-69		5.459.523.033,35	0,02%	
BB PREVIDENCIÁRIO RENDA FIXA IMA-B FI	07.861.554/0001-22	IMA-B	Não Aplica	Não Aplica	491.905,22	2,810716677	1.382.606,19
	Nome Instituição		CNPJ Instituição		PL Fundo	% do PL Fundo	
	BB Gestão de Recursos DTVM S/A		30.822.936/0001-69		1.439.833.804,14	0,10%	
FIC-FI CAIXA NOVO BRASIL IMA-B RENDA FIXA LP	10.646.895/0001-90	IMA-B	Não Aplica	Não Aplica	253.595,97	1,921523	487.290,48
	Nome Instituição		CNPJ Instituição		PL Fundo	% do PL Fundo	
	Caixa Econômica Federal		00.360.305/0001-04		2.635.834.390,11	0,02%	
FI CAIXA BRASIL IMA-B TÍTULOS PÚBLICOS RENDA FIXA LP	10.740.658/0001-93	IMA-B	Não Aplica	Não Aplica	651.380,81	1,807636	1.177.459,40
	Nome Instituição		CNPJ Instituição		PL Fundo	% do PL Fundo	
	Caixa Econômica Federal		00.360.305/0001-04		4.353.258.839,50	0,03%	
FI CAIXA BRASIL IRF-M 1 TÍTULOS PÚBLICOS RENDA FIXA	10.740.670/0001-06	IRF-M 1	Não Aplica	Não Aplica	1.002.855,59	1,630227	1.634.882,25
	Nome Instituição		CNPJ Instituição		PL Fundo	% do PL Fundo	
	Caixa Econômica Federal		00.360.305/0001-04		8.585.545.012,66	0,02%	
FI CAIXA BRASIL IMA GERAL TÍTULOS PÚBLICOS RENDA FIXA LP	11.061.217/0001-28	IMA - Geral	Não Aplica	Não Aplica	678.543,97	1,656991	1.124.341,24
	Nome Instituição		CNPJ Instituição		PL Fundo	% do PL Fundo	
	Caixa Econômica Federal		00.360.305/0001-04		1.567.215.181,71	0,07%	
BB PREVIDENCIÁRIO RENDA FIXA IRF-M1 TÍTULOS PÚBLICOS FIC FI	11.328.882/0001-35	IRF-M 1	Não Aplica	Não Aplica	779.435,12	1,708774	1.331.878,47
	Nome Instituição		CNPJ Instituição		PL Fundo	% do PL Fundo	
	BB Gestão de Recursos DTVM S/A		30.822.936/0001-69		7.116.594.121,69	0,02%	

**FAZPREV****Instituto de Previdência dos Serv. Públicos Mun. de Fazenda Rio Grande - PR****DEMONSTRATIVO DAS APLICAÇÕES E INVESTIMENTOS DOS RECURSOS - CADPREV****Tipo de Fundo: Renda Fixa**

Nome do Fundo	CNPJ Fundo	Índice Ref.	Ag. de Risco	Nível de Risco	Qtde Cotas	Valor Atual Cota	Valor Total Atual
ITAÚ SOBERANO RENDA FIXA IRFM 1 - FI	08.703.063/0001-16	IRF-M 1	Não Aplica	Não Aplica	146.968,41	21,167326	3.110.928,15
	Nome Instituição		CNPJ Instituição		PL Fundo	% do PL Fundo	
	Itaú Unibanco S.A.		60.701.190/0001 04		159.584.435,63	1,95%	
BRADESCO FI REFERENCIADO DI PREMIUM	03.399.411/0001-90	CDI	Não Aplica	Não Aplica	1.433.099,90	7,9287161	11.362.642,21
	Nome Instituição		CNPJ Instituição		PL Fundo	% do PL Fundo	
	Banco Bradesco S.A.		60.746.948/0001-12		5.832.199.246,04	0,19%	
BRADESCO FI RENDA FIXA IRF-M 1 TÍTULOS PÚBLICOS	11.484.558/0001-06	IRF-M 1	Não Aplica	Não Aplica	3.210.579,10	1,6134585	5.180.136,15
	Nome Instituição		CNPJ Instituição		PL Fundo	% do PL Fundo	
	Banco Bradesco S.A.		60.746.948/0001-12		437.958.087,58	1,18%	
BRADESCO INSTITUCIONAL FIC-FI RENDA FIXA IMA-B 5	20.216.216/0001-04	IMA-B 5	Não Aplica	Não Aplica	837.909,62	1,1069998	927.565,78
	Nome Instituição		CNPJ Instituição		PL Fundo	% do PL Fundo	
	Banco Bradesco S.A.		60.746.948/0001-12		66.662.140,37	1,39%	
FI CAIXA BRASIL IMA-B 5 TÍTULOS PÚBLICOS RENDA FIXA LP	11.060.913/0001-10	IMA-B 5	Não Aplica	Não Aplica	6.090.310,76	1,74565	10.631.550,99
	Nome Instituição		CNPJ Instituição		PL Fundo	% do PL Fundo	
	Caixa Econômica Federal		00.360.305/0001-04		3.884.284.280,37	0,27%	
FI CAIXA BRASIL TÍTULOS PÚBLICOS RENDA FIXA LP	05.164.356/0001-84	CDI	Não Aplica	Não Aplica	138.717,57	2,63027	364.864,67
	Nome Instituição		CNPJ Instituição		PL Fundo	% do PL Fundo	
	Caixa Econômica Federal		00.360.305/0001-04		2.021.961.100,73	0,02%	
FI CAIXA BRASIL IDKA IPCA 2A TÍTULOS PÚBLICOS RENDA FIXA LP	14.386.926/0001-71	IDkA	Não Aplica	Não Aplica	5.494.550,29	1,313111	7.214.954,43
	Nome Instituição		CNPJ Instituição		PL Fundo	% do PL Fundo	
	Caixa Econômica Federal		00.360.305/0001-04		1.651.592.531,56	0,44%	
FI CAIXA BRASIL IPCA XVI RENDA FIXA CRÉDITO PRIVADO	21.918.896/0001-62	CDI	Não Aplica	Não Aplica	3.200.000,00	1,027602	3.288.326,40
	Nome Instituição		CNPJ Instituição		PL Fundo	% do PL Fundo	
	Caixa Econômica Federal		00.360.305/0001-04		168.325.517,13	1,95%	
FI CAIXA BRASIL IMA B 5+ TÍTULOS PÚBLICOS RENDA FIXA LP	10.577.503/0001-88	IMA-B 5+	Não Aplica	Não Aplica	741.320,55	1,265213	937.928,40
	Nome Instituição		CNPJ Instituição		PL Fundo	% do PL Fundo	
	Caixa Econômica Federal		00.360.305/0001-04		525.830.122,70	0,18%	
BB PREVIDENCIÁRIO RENDA FIXA TÍTULOS PÚBLICOS IX FI	20.734.937/0001-06	IDkA	Não Aplica	Não Aplica	1.986.927,90	1,023045517	2.032.717,68
	Nome Instituição		CNPJ Instituição		PL Fundo	% do PL Fundo	
	BB Gestão de Recursos DTVM S/A		30.822.936/0001-69		888.622.206,24	0,23%	

**FAZPREV**

Instituto de Previdência dos Serv. Públicos Mun. de Fazenda Rio Grande - PR

DEMONSTRATIVO DAS APLICAÇÕES E INVESTIMENTOS DOS RECURSOS - CADPREV**Tipo de Fundo: Renda Fixa**

Nome do Fundo	CNPJ Fundo	Índice Ref.	Ag. de Risco	Nível de Risco	Qtde Cotas	Valor Atual Cota	Valor Total Atual
BB PREVIDENCIÁRIO RENDA FIXA IDKA 2 TÍTULOS PÚBLICOS FI	13.322.205/0001-35	IDKA	Não Aplica	Não Aplica	6.560.001,78	1,587892958	10.416.580,63
	Nome Instituição		CNPJ Instituição		PL Fundo	% do PL Fundo	
	BB Gestão de Recursos DTVM S/A		30.822.936/0001-69		3.933.184.074,34	0,26%	

Nome do Fundo	CNPJ Fundo	Índice Ref.	Ag. de Risco	Nível de Risco	Qtde Cotas	Valor Atual Cota	Valor Total Atual
FI CAIXA BRASIL 2016 II TÍTULOS PÚBLICOS RENDA FIXA	21.918.988/0001-42	IMA-B	Não Aplica	Não Aplica	5.000.000,00	1,015275	5.076.375,00
	Nome Instituição		CNPJ Instituição		PL Fundo	% do PL Fundo	
	Caixa Econômica Federal		00.360.305/0001-04		769.084.811,23	0,66%	

Nome do Fundo	CNPJ Fundo	Índice Ref.	Ag. de Risco	Nível de Risco	Qtde Cotas	Valor Atual Cota	Valor Total Atual
FI CAIXA BRASIL 2016 III TÍTULOS PÚBLICOS RENDA FIXA	21.919.240/0001-64	IMA-B	Não Aplica	Não Aplica	5.000.000,00	1,00016	5.000.800,00
	Nome Instituição		CNPJ Instituição		PL Fundo	% do PL Fundo	
	Caixa Econômica Federal		00.360.305/0001-04		715.680.342,63	0,70%	

Nome do Fundo	CNPJ Fundo	Índice Ref.	Ag. de Risco	Nível de Risco	Qtde Cotas	Valor Atual Cota	Valor Total Atual
FI CAIXA BRASIL 2016 IV TÍTULOS PÚBLICOS RENDA FIXA	21.919.396/0001-45	IMA-B	Não Aplica	Não Aplica	-	0	-
	Nome Instituição		CNPJ Instituição		PL Fundo	% do PL Fundo	
	Caixa Econômica Federal		00.360.305/0001-04		-	0,00%	

Tipo de Fundo: Renda Variável e Multimercado

Nome do Fundo	CNPJ Fundo	Índice Ref.	Ag. de Risco	Nível de Risco	Qtde Cotas	Valor Atual Cota	Valor Total Atual
BB AÇÕES IBRX INDEXADO FIC-FI	30.847.180/0001-02	IBrX	Não Aplica	Não Aplica	49.480,11	5,489334	271.612,86
	Nome Instituição		CNPJ Instituição		PL Fundo	% do PL Fundo	
	BB Gestão de Recursos DTVM S/A		30.822.936/0001-69		120.963.855,08	0,22%	

Nome do Fundo	CNPJ Fundo	Índice Ref.	Ag. de Risco	Nível de Risco	Qtde Cotas	Valor Atual Cota	Valor Total Atual
ITAÚ INSTITUCIONAL MULTIMERCADO JUROS E MOEDAS - FI	00.973.117/0001-51	CDI	Não Aplica	Não Aplica	15.491,05	208,284086	3.226.539,92
	Nome Instituição		CNPJ Instituição		PL Fundo	% do PL Fundo	
	Itaú Unibanco S.A.		60.701.190/0001-04		219.017.167,64	1,47%	

Informações:

A AMX ADMINISTRAÇÃO DE FUNDOS LTDA (“AMX Capital – Gestão de Investimentos”) é uma gestora de fundos de investimento e consultoria de valores mobiliários com funcionamento autorizado pela Comissão de Valores Mobiliário (CVM) e aderente aos códigos de regulação de fundos da ANBIMA (Associação Brasileira das Entidades dos Mercados Financeiros e de Capitais).

A área de consultoria de valores mobiliários é segregada da área de gestão de fundos, sendo e atuando de forma independente. A área de consultoria de valores mobiliários não fará a recomendação de nenhum fundo de investimento gerido pela própria AMX ADMINISTRAÇÃO DE FUNDOS, sendo o processo decisório de investimentos facultado ao conselho gestor dos institutos de previdência.

Através do Ato Declaratório nº 12.519, de 20 de agosto de 2012, o Superintendente de Relações com Investidores Institucionais da Comissão de Valores Mobiliários, no uso da competência que lhe foi delegada pela Deliberação CVM nº 158, de 21/07/93, autoriza a AMX ADMINISTRAÇÃO DE FUNDOS LTDA, C.N.P.J. nº 13.333.516, a prestar os serviços de Consultor de Valores Mobiliários, previstos no artigo 27 da lei nº 6.385/76, de 07 de dezembro de 1976.

Através do Ato Declaratório nº 12.350, de 25 de maio de 2012, o Superintendente de Relações com Investidores Institucionais da Comissão de Valores Mobiliários, no uso da competência que lhe foi delegada pela Deliberação CVM nº 158, de 21/07/93, autoriza o Sr. MARCELO WEBER (registrado na CVM sob nº 761-7), C.P.F. nº 036.747.839-08, a prestar os serviços de Consultor de Valores Mobiliários, previstos no artigo 27 da lei nº 6.385/76, de 07 de dezembro de 1976.

A AMX ADMINISTRAÇÃO DE FUNDOS LTDA está registrada no Conselho Regional de Economia da 7ª Região/SC sob o nº 157, desde 12/jul/2012, tendo como economista responsável MARCELO WEBER, registrado no CORECON-SC (Conselho Regional de Economia do Estado de Santa



A presente instituição aderiu ao Código ANBIMA de Regulação e Melhores Práticas para os Fundos de Investimento.

Fale Conosco

Av. Martin Luther, 111 – 6º andar
Sala 608
Victor Konder – Blumenau – SC
CEP: 89012-010
Fone: (47) 3232-2290
contato@amxcapital.com.br

