



FAZPREV

[RELATÓRIO MENSAL DE GESTÃO]

Novembro - 2014



VERSÃO 2.2

Introdução

O presente relatório tem por objetivo cumprir as exigências legais, dispostos pela Resolução do CMN nº 3.922/10, e a Portaria MPS nº 519/11 e as suas alterações subsequentes, as Portarias MPS nº 170/12 e nº 440/13.

O conteúdo do relatório é baseado em informações obtidas nos Regimes Próprios de Previdência Social (RPPS), além de outras informações de domínio público.

A análise de investimentos se limita a carteira de investimentos, excluindo movimentações em conta corrente, ou outros investimentos fora do contexto de alocação dos RPPS.

O trabalho de consultoria de investimentos é feito com imparcialidade e transparência, e busca tão somente contribuir aos institutos de previdência para buscar as melhores alocações baseados em risco e retorno, sempre com objetivo de cumprir as metas atuariais.

Nossas análises de investimento, em conformidade com as normas da CVM e ANBIMA, não devem assegurar prometer ou sugerir a existência de resultados futuros ou isenção de risco para o investidor.

A análise de desempenho e características gerais de investimento é limitada aos fundos de investimento, e não indicamos ou recomendamos gestores de fundos ou instituições financeiras.

Conteúdo

O Relatório Mensal de Gestão do abrangerá os seguintes aspectos:

RELATÓRIOS GERENCIAIS

Carteira de Investimentos - Composição	<u>1</u>
Carteira de Investimentos – Riscos	<u>2</u>
Carteira de Investimentos – Evolução Mensal	<u>3</u>
Rentabilidade dos Fundos de Investimento	<u>4</u>
Participação dos Fundos na Rentabilidade da Carteira	<u>5</u>
Rentabilidade da Carteira Consolidada	<u>6</u>
Distribuição da Carteira por Índices	<u>7</u>
Enquadramento da Carteira por Fundos	<u>8</u>
Enquadramento da Carteira por Aplicações	<u>9</u>
Consolidação das Carteiras dos Fundos	<u>10</u>
Detalhamento das Carteiras dos Fundos	<u>11</u>
Resumo das Movimentações	<u>12</u>
Demonstrativo das Aplicações e Investimentos dos Recursos - CADPREV	<u>13</u>

CARTA DE PERSPECTIVAS ECONÔMICAS

RELATÓRIOS DE BACKOFFICE E EXTRATOS BANCÁRIOS

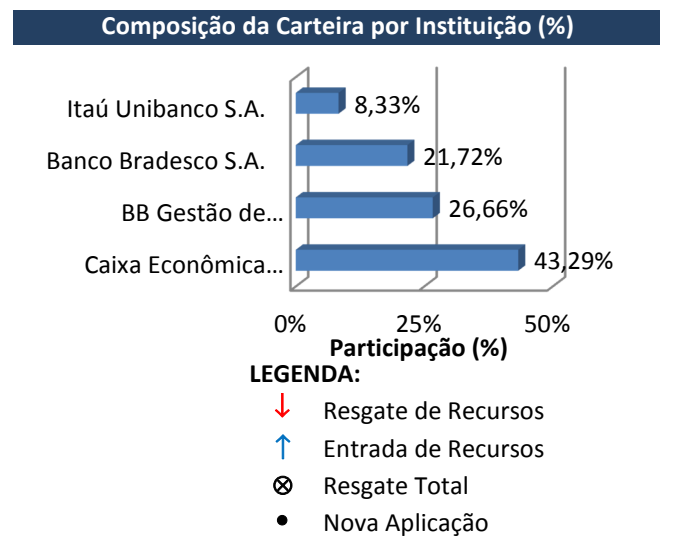
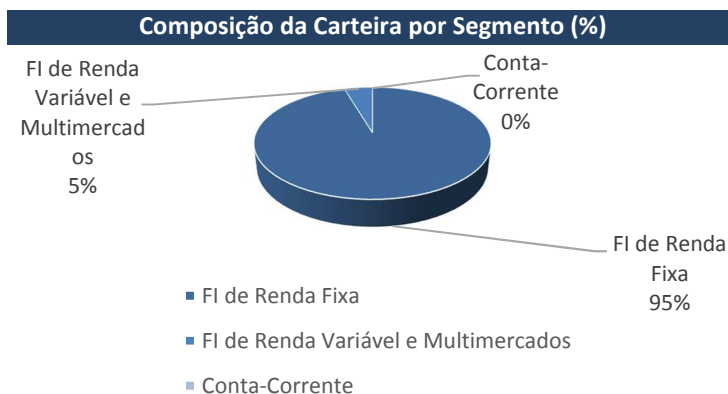


FAZPREV

Instituto de Previdência dos Serv. Públicos Mun. de Fazenda Rio Grande - PR

CARTEIRA DE INVESTIMENTOS - COMPOSIÇÃO

FUNDOS DE INVESTIMENTO (FI)	outubro-14	novembro-14	%
FI de Renda Fixa	67.069.277,36	68.514.077,49	2,15%
BB PREVIDENCIÁRIO RENDA FIXA IDKA 2 TÍTULOS PÚBLICOS FI	8.338.090,39	8.423.822,85	1,03%
BB PREVIDENCIÁRIO RENDA FIXA IMA-B FI	1.276.198,14	1.302.713,02	2,08%
BB PREVIDENCIÁRIO RENDA FIXA IMA-B TÍTULOS PÚBLICOS FI	777.340,60	793.579,58	2,09%
BB PREVIDENCIÁRIO RENDA FIXA IRF-M TÍTULOS PÚBLICOS FI	866.611,88	876.508,81	1,14%
BB PREVIDENCIÁRIO RENDA FIXA IRF-M1 TÍTULOS PÚBLICOS FIC FI	1.699.621,20	1.712.713,10	0,77%
BB PREVIDENCIÁRIO RENDA FIXA PERFIL FIC-FI	5.564.501,47	5.610.343,18	0,82%
BRADESCO FI RENDA FIXA IRF-M 1 TÍTULOS PÚBLICOS	4.829.837,90	4.868.181,51	0,79%
BRADESCO FI REFERENCIADO DI PREMIUM	9.645.289,60	10.615.388,68	10,06%
FI CAIXA BRASIL IDKA IPCA 2A TITULOS PUBLICOS RENDA FIXA LP	3.468.412,20	3.503.369,67	1,01%
FI CAIXA BRASIL IMA GERAL TÍTULOS PÚBLICOS RENDA FIXA LP	1.038.822,14	1.054.011,54	1,46%
FI CAIXA BRASIL IMA-B 5 TÍTULOS PÚBLICOS RENDA FIXA LP	7.017.910,19	7.109.681,52	1,31%
FI CAIXA BRASIL IMA-B TÍTULOS PÚBLICOS RENDA FIXA LP	514.420,00	525.234,90	2,10%
FI CAIXA BRASIL IRF-M 1 TÍTULOS PÚBLICOS RENDA FIXA	17.670.199,24	17.834.882,21	0,93%
FI CAIXA BRASIL TÍTULOS PÚBLICOS RENDA FIXA LP	1.236.565,16	1.127.856,33	-8,79%
FIC-FI CAIXA NOVO BRASIL IMA-B RENDA FIXA LP	224.913,56	232.167,57	3,23%
ITAÚ SOBERANO RENDA FIXA IRFM 1 - FI	2.900.543,69	2.923.623,02	0,80%
FI de Renda Variável e Multimercados	3.274.849,21	3.301.206,23	0,80%
BB AÇÕES IBRX INDEXADO FIC-FI	285.028,88	285.971,57	0,33%
ITAÚ INSTITUCIONAL MULTIMERCADO JUROS E MOEDAS - FI	2.989.820,33	3.015.234,66	0,85%
Conta-Corrente	3.027,47	64,91	-97,86%
BANCO DO BRASIL	-	-	
CAIXA ECONÔMICA FEDERAL	3.027,47	64,91	-97,86%
ITAÚ	-	-	
BRADESCO	-	-	
TOTAL DA CARTEIRA	70.347.154,04	71.815.348,63	2,09%





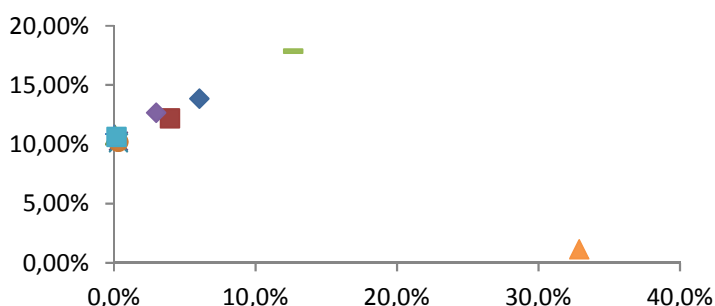
FAZPREV

Instituto de Previdência dos Serv. Públicos Mun. de Fazenda Rio Grande - PR

CARTEIRA DE INVESTIMENTOS - RISCOS

FUNDOS DE INVESTIMENTO (FI)	% CDI		Volatilidade			Risco		
	Acima	Abaixo	3m	6m	12m	Sharpe	VaR	%
FI de Renda Fixa								
• BB PREVIDENCIÁRIO RENDA FIXA PERFIL FIC-FI	157	95	0,1%	0,1%	0,1%	2,02	R\$ 637	0,0%
FI CAIXA BRASIL TÍTULOS PÚBLICOS RENDA FIXA LP	109	143	0,2%	0,2%	0,2%	- 0,49	R\$ 314	0,0%
FI CAIXA BRASIL IRF-M 1 TÍTULOS PÚBLICOS RENDA FIXA	124	128	0,3%	0,3%	0,3%	- 1,14	R\$ 8.233	0,0%
BB PREVIDENCIÁRIO RENDA FIXA IRF-M1 TÍTULOS PÚBLICOS FIC FI	120	132	0,3%	0,3%	0,3%	- 1,55	R\$ 801	0,0%
ITAÚ SOBERANO RENDA FIXA IRFM 1 - FI	120	132	0,3%	0,3%	0,3%	- 1,32	R\$ 1.335	0,0%
BRANDESCO FI RENDA FIXA IRF-M 1 TÍTULOS PÚBLICOS	119	133	0,3%	0,3%	0,3%	- 1,16	R\$ 2.477	0,1%
• BRANDESCO FI REFERENCIADO DI PREMIUM	225	27	0,0%	0,0%	0,0%	11,25	R\$ 306	0,0%
BB PREVIDENCIÁRIO RENDA FIXA IDKA 2 TÍTULOS PÚBLICOS FI	136	116	2,7%	2,7%	2,7%	0,76	R\$ 33.413	0,4%
FI CAIXA BRASIL IMA GERAL TÍTULOS PÚBLICOS RENDA FIXA LP	136	116	6,0%	6,0%	6,0%	0,54	R\$ 9.331	0,9%
BB PREVIDENCIÁRIO RENDA FIXA IRF-M TÍTULOS PÚBLICOS FI	136	116	3,9%	3,9%	3,9%	0,39	R\$ 5.069	0,6%
BB PREVIDENCIÁRIO RENDA FIXA IMA-B TÍTULOS PÚBLICOS FI	139	113	12,7%	12,7%	12,7%	0,57	R\$ 14.725	1,9%
BB PREVIDENCIÁRIO RENDA FIXA IMA-B FI	141	111	12,7%	12,7%	12,7%	0,59	R\$ 24.207	1,9%
FI CAIXA BRASIL IMA-B TÍTULOS PÚBLICOS RENDA FIXA LP	140	112	12,5%	12,5%	12,5%	0,60	R\$ 9.592	1,8%
• FI CAIXA BRASIL IDKA IPCA 2A TITULOS PUBLICOS RENDA FIXA LP	140	112	2,6%	2,6%	2,6%	0,85	R\$ 13.325	0,4%
FIC-FI CAIXA NOVO BRASIL IMA-B RENDA FIXA LP	143	109	11,7%	11,7%	11,7%	0,62	R\$ 3.969	1,7%
• FI CAIXA BRASIL IMA-B 5 TÍTULOS PÚBLICOS RENDA FIXA LP	142	110	3,0%	3,0%	3,0%	0,69	R\$ 30.993	0,4%
FI de Renda Variável e Multimercados								
BB AÇÕES IBRX INDEXADO FIC-FI	116	136	32,9%	32,9%	32,9%	- 0,29	R\$ 13.776	4,8%
• ITAÚ INSTITUCIONAL MULTIMERCADO JUROS E MOEDAS - FI	122	130	0,2%	0,2%	0,2%	0,03	R\$ 801	0,0%

Risco x Retorno (diariamente últimos 12 meses)



- ▲ BB PREVIDENCIÁRIO RENDA FIXA PERFIL FIC-FI
- × FI CAIXA BRASIL IRF-M 1 TÍTULOS PÚBLICOS RENDA FIXA
- ✖ BB PREVIDENCIÁRIO RENDA FIXA IRF-M1 TÍTULOS PÚBLICOS FIC FI
- ITAÚ SOBERANO RENDA FIXA IRFM 1 - FI
- + BRANDESCO FI REFERENCIADO DI PREMIUM
- BB PREVIDENCIÁRIO RENDA FIXA IDKA 2 TÍTULOS PÚBLICOS FI
- ◆ FI CAIXA BRASIL IMA GERAL TÍTULOS PÚBLICOS RENDA FIXA LP
- BB PREVIDENCIÁRIO RENDA FIXA IRF-M TÍTULOS PÚBLICOS FI
- ▬ BB PREVIDENCIÁRIO RENDA FIXA IMA-B TÍTULOS PÚBLICOS FI
- ◆ FI CAIXA BRASIL IMA-B 5 TÍTULOS PÚBLICOS RENDA FIXA LP
- ITAÚ INSTITUCIONAL MULTIMERCADO JUROS E MOEDAS - FI
- ▲ BB AÇÕES IBRX INDEXADO FIC-FI

Descrição

% CDI = Quantidade de vezes acima ou abaixo do CDI diariamente nos últimos 252 dias úteis.

VaR - Perda máxima esperada parade um ativo para 1 dia, com 99% de confiança, considerando a volatilidade histórica do ativo no último ano.

Volatilidade - Volatilidade é a medida de dispersão dos retornos de um fundo. Geralmente associada ao risco do fundo, mede a previsibilidade dos retornos. Quanto mais volátil um fundo, menos previsível e mais dispersos são os seus retornos, representando maior risco para o investidor.

Sharpe - Excesso de retorno médio entre um ativo e um benchmark, por unidade de volatilidade do retorno do ativo, em um período.

$$IS = (R_i - R_f) / (\sigma_i)$$

Onde:
 IS = Índice de Sharpe
 Ri = Retorno do Ativo
 Rf = Retorno Livre de Risco (Risk-Free)
 σ_i = Risco do Ativo (a letra grega sigma representa volatilidade)

LEGENDA:

- ⊗ Resgates Efetuados em 2014
- Aplicações Novos Fundos em 2014

**FAZPREV**

Instituto de Previdência dos Serv. Públicos Mun. de Fazenda Rio Grande - PR

CARTEIRA DE INVESTIMENTOS - MENSAL

FUNDOS DE INVESTIMENTO (FI)	janeiro-14	fevereiro-14	março-14
FI de Renda Fixa	55.450.130,30	56.992.597,21	58.801.566,34
BB PREVIDENCIÁRIO RENDA FIXA PERFIL FIC-FI	-	-	-
FI CAIXA BRASIL TÍTULOS PÚBLICOS RENDA FIXA LP	6.539.327,98	6.484.112,24	6.621.500,70
FI CAIXA BRASIL IRF-M 1 TÍTULOS PÚBLICOS RENDA FIXA	2.389.017,14	2.363.219,05	2.565.088,76
BB PREVIDENCIÁRIO RENDA FIXA IRF-M1 TÍTULOS PÚBLICOS FIC FI	2.163.951,39	2.186.377,78	2.584.744,70
ITAÚ SOBERANO RENDA FIXA IRFM 1 - FI	2.228.281,55	2.251.841,82	2.654.920,98
BRABESCO FI RENDA FIXA IRF-M 1 TÍTULOS PÚBLICOS	749.447,11	757.447,11	1.142.257,96
BRABESCO FI REFERENCIADO DI PREMIUM	-	-	-
BB PREVIDENCIÁRIO RENDA FIXA IDKA 2 TÍTULOS PÚBLICOS FI	1.072.426,82	1.103.809,31	1.112.426,91
FI CAIXA BRASIL IMA GERAL TÍTULOS PÚBLICOS RENDA FIXA LP	5.376.440,42	5.516.413,47	5.551.486,67
BB PREVIDENCIÁRIO RENDA FIXA IRF-M TÍTULOS PÚBLICOS FI	4.335.844,56	4.429.093,07	4.456.496,01
BB PREVIDENCIÁRIO RENDA FIXA IMA-B TÍTULOS PÚBLICOS FI	10.486.152,37	10.945.849,72	11.018.952,71
BB PREVIDENCIÁRIO RENDA FIXA IMA-B FI	8.870.367,98	9.252.910,91	9.316.712,79
FI CAIXA BRASIL IMA-B TÍTULOS PÚBLICOS RENDA FIXA LP	4.857.699,89	5.069.696,68	5.104.064,76
FI CAIXA BRASIL IDKA IPKA 2A TITULOS PUBLICOS RENDA FIXA LP	-	-	-
FIC-FI CAIXA NOVO BRASIL IMA-B RENDA FIXA LP	6.381.173,09	6.631.826,05	6.672.913,39
FI CAIXA BRASIL IMA-B 5 TÍTULOS PÚBLICOS RENDA FIXA LP	-	-	-
FI de Renda Variável e Multimercados	251.423,60	250.737,91	266.979,87
BB AÇÕES IBRX INDEXADO FIC-FI	251.423,60	250.737,91	266.979,87
ITAÚ INSTITUCIONAL MULTIMERCADO JUROS E MOEDAS - FI	-	-	-
Conta-Corrente	3.388,07	1.566.116,22	129.283,30
CAIXA ECONÔMICA FEDERAL	3.388,07	1.566.116,22	129.283,30
TOTAL DA CARTEIRA	55.704.941,97	58.809.451,34	59.197.829,51

FUNDOS DE INVESTIMENTO (FI)	abril-14	maio-14	junho-14
FI de Renda Fixa	60.709.058,22	63.163.753,35	64.151.044,91
BB PREVIDENCIÁRIO RENDA FIXA PERFIL FIC-FI	-	-	1.504.326,46
FI CAIXA BRASIL TÍTULOS PÚBLICOS RENDA FIXA LP	7.075.859,14	7.330.969,12	7.898.132,45
FI CAIXA BRASIL IRF-M 1 TÍTULOS PÚBLICOS RENDA FIXA	2.706.051,08	2.698.716,76	2.731.238,86
BB PREVIDENCIÁRIO RENDA FIXA IRF-M1 TÍTULOS PÚBLICOS FIC FI	2.606.938,08	2.631.043,78	3.277.910,64
ITAÚ SOBERANO RENDA FIXA IRFM 1 - FI	2.995.125,00	3.173.250,70	3.200.151,90
BRABESCO FI RENDA FIXA IRF-M 1 TÍTULOS PÚBLICOS	1.152.122,50	1.514.002,95	2.352.407,78
BRABESCO FI REFERENCIADO DI PREMIUM	-	-	-
BB PREVIDENCIÁRIO RENDA FIXA IDKA 2 TÍTULOS PÚBLICOS FI	1.127.934,07	1.142.667,96	3.161.573,26
FI CAIXA BRASIL IMA GERAL TÍTULOS PÚBLICOS RENDA FIXA LP	5.638.933,82	5.782.428,66	5.815.789,72
BB PREVIDENCIÁRIO RENDA FIXA IRF-M TÍTULOS PÚBLICOS FI	4.511.990,43	4.594.077,21	5.137.609,10
BB PREVIDENCIÁRIO RENDA FIXA IMA-B TÍTULOS PÚBLICOS FI	11.283.482,02	11.760.956,12	6.637.468,81
BB PREVIDENCIÁRIO RENDA FIXA IMA-B FI	9.546.999,91	9.959.953,78	9.957.741,00
FI CAIXA BRASIL IMA-B TÍTULOS PÚBLICOS RENDA FIXA LP	5.226.701,03	5.451.567,13	5.449.998,44
FI CAIXA BRASIL IDKA IPKA 2A TITULOS PUBLICOS RENDA FIXA LP	-	-	-
FIC-FI CAIXA NOVO BRASIL IMA-B RENDA FIXA LP	6.836.921,14	7.124.119,18	7.026.696,49
FI CAIXA BRASIL IMA-B 5 TÍTULOS PÚBLICOS RENDA FIXA LP	-	-	-
FI de Renda Variável e Multimercados	274.717,75	271.085,34	279.917,93
BB AÇÕES IBRX INDEXADO FIC-FI	274.717,75	271.085,34	279.917,93
ITAÚ INSTITUCIONAL MULTIMERCADO JUROS E MOEDAS - FI	-	-	-
Conta-Corrente	5.966,17	65.773,17	84.624,77
CAIXA ECONÔMICA FEDERAL	5.966,17	65.773,17	84.624,77
TOTAL DA CARTEIRA	60.989.742,14	63.500.611,86	64.515.587,61

**FAZPREV**

Instituto de Previdência dos Serv. Públicos Mun. de Fazenda Rio Grande - PR

CARTEIRA DE INVESTIMENTOS - MENSAL

FUNDOS DE INVESTIMENTO (FI)	julho-14	agosto-14	setembro-14
FI de Renda Fixa	63.097.814,05	64.903.973,80	65.456.846,50
BB PREVIDENCIÁRIO RENDA FIXA PERFIL FIC-FI	3.027.792,06	5.461.377,29	5.510.252,33
FI CAIXA BRASIL TÍTULOS PÚBLICOS RENDA FIXA LP	8.356.659,44	5.286.661,76	5.214.788,20
FI CAIXA BRASIL IRF-M 1 TÍTULOS PÚBLICOS RENDA FIXA	2.832.425,05	1.853.854,14	13.863.037,25
BB PREVIDENCIÁRIO RENDA FIXA IRF-M1 TÍTULOS PÚBLICOS FIC FI	3.307.842,65	1.324.719,53	1.335.138,07
ITAÚ SOBERANO RENDA FIXA IRFM 1 - FI	3.229.687,52	2.854.180,75	2.876.488,32
BRADERCO FI RENDA FIXA IRF-M 1 TÍTULOS PÚBLICOS	2.738.116,03	2.761.014,25	4.790.047,90
BRADERCO FI REFERENCIADO DI PREMIUM	-	3.517.429,18	6.565.612,01
BB PREVIDENCIÁRIO RENDA FIXA IDKA 2 TÍTULOS PÚBLICOS FI	6.201.591,78	6.278.759,74	6.276.393,31
FI CAIXA BRASIL IMA GERAL TÍTULOS PÚBLICOS RENDA FIXA LP	5.878.818,56	7.049.650,64	1.024.798,72
BB PREVIDENCIÁRIO RENDA FIXA IRF-M TÍTULOS PÚBLICOS FI	6.705.103,87	6.809.850,27	6.762.747,53
BB PREVIDENCIÁRIO RENDA FIXA IMA-B TÍTULOS PÚBLICOS FI	3.698.633,73	3.874.289,30	761.433,62
BB PREVIDENCIÁRIO RENDA FIXA IMA-B FI	7.058.714,43	7.398.257,24	3.168.537,00
FI CAIXA BRASIL IMA-B TÍTULOS PÚBLICOS RENDA FIXA LP	498.423,92	521.843,03	504.089,03
FI CAIXA BRASIL IDKA IPCA 2A TITULOS PUBLICOS RENDA FIXA LP	2.509.391,68	2.540.372,38	2.541.915,06
FIC-FI CAIXA NOVO BRASIL IMA-B RENDA FIXA LP	7.054.613,33	7.371.714,30	2.263.293,74
FI CAIXA BRASIL IMA-B 5 TÍTULOS PÚBLICOS RENDA FIXA LP	-	-	1.998.274,41
FI de Renda Variável e Multimercados	2.809.928,00	3.260.982,02	3.248.430,69
BB AÇÕES IBRX INDEXADO FIC-FI	292.527,48	319.420,57	282.756,60
ITAÚ INSTITUCIONAL MULTIMERCADO JUROS E MOEDAS - FI	2.517.400,52	2.941.561,45	2.965.674,09
Conta-Corrente	355,67	0,56	5.749,29
CAIXA ECONÔMICA FEDERAL	355,67	0,56	5.749,29
TOTAL DA CARTEIRA	65.908.097,72	68.164.956,38	68.711.026,48

FUNDOS DE INVESTIMENTO (FI)	outubro-14	novembro-14	dezembro-14
FI de Renda Fixa	67.069.277,36	68.514.077,49	-
BB PREVIDENCIÁRIO RENDA FIXA PERFIL FIC-FI	5.564.501,47	5.610.343,18	-
FI CAIXA BRASIL TÍTULOS PÚBLICOS RENDA FIXA LP	1.236.565,16	1.127.856,33	-
FI CAIXA BRASIL IRF-M 1 TÍTULOS PÚBLICOS RENDA FIXA	17.670.199,24	17.834.882,21	-
BB PREVIDENCIÁRIO RENDA FIXA IRF-M1 TÍTULOS PÚBLICOS FIC FI	1.699.621,20	1.712.713,10	-
ITAÚ SOBERANO RENDA FIXA IRFM 1 - FI	2.900.543,69	2.923.623,02	-
BRADERCO FI RENDA FIXA IRF-M 1 TÍTULOS PÚBLICOS	4.829.837,90	4.868.181,51	-
BRADERCO FI REFERENCIADO DI PREMIUM	9.645.289,60	10.615.388,68	-
BB PREVIDENCIÁRIO RENDA FIXA IDKA 2 TÍTULOS PÚBLICOS FI	8.338.090,39	8.423.822,85	-
FI CAIXA BRASIL IMA GERAL TÍTULOS PÚBLICOS RENDA FIXA LP	1.038.822,14	1.054.011,54	-
BB PREVIDENCIÁRIO RENDA FIXA IRF-M TÍTULOS PÚBLICOS FI	866.611,88	876.508,81	-
BB PREVIDENCIÁRIO RENDA FIXA IMA-B TÍTULOS PÚBLICOS FI	777.340,60	793.579,58	-
BB PREVIDENCIÁRIO RENDA FIXA IMA-B FI	1.276.198,14	1.302.713,02	-
FI CAIXA BRASIL IMA-B TÍTULOS PÚBLICOS RENDA FIXA LP	514.420,00	525.234,90	-
FI CAIXA BRASIL IDKA IPCA 2A TITULOS PUBLICOS RENDA FIXA LP	3.468.412,20	3.503.369,67	-
FIC-FI CAIXA NOVO BRASIL IMA-B RENDA FIXA LP	224.913,56	232.167,57	-
FI CAIXA BRASIL IMA-B 5 TÍTULOS PÚBLICOS RENDA FIXA LP	7.017.910,19	7.109.681,52	-
FI de Renda Variável e Multimercados	3.274.849,21	3.301.206,23	-
BB AÇÕES IBRX INDEXADO FIC-FI	285.028,88	285.971,57	-
ITAÚ INSTITUCIONAL MULTIMERCADO JUROS E MOEDAS - FI	2.989.820,33	3.015.234,66	-
Conta-Corrente	3.027,47	64,91	-
CAIXA ECONÔMICA FEDERAL	3.027,47	64,91	-
TOTAL DA CARTEIRA	70.347.154,04	71.815.348,63	-



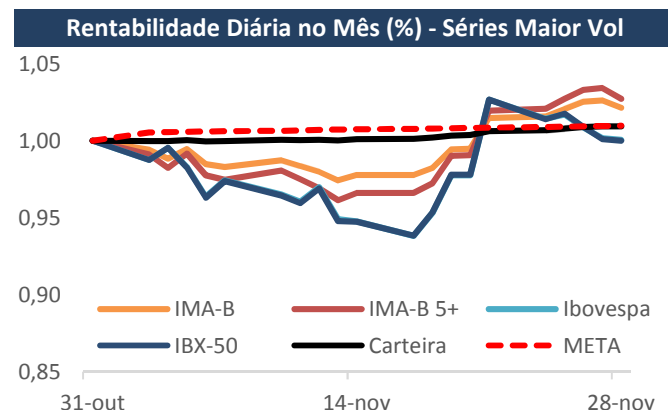
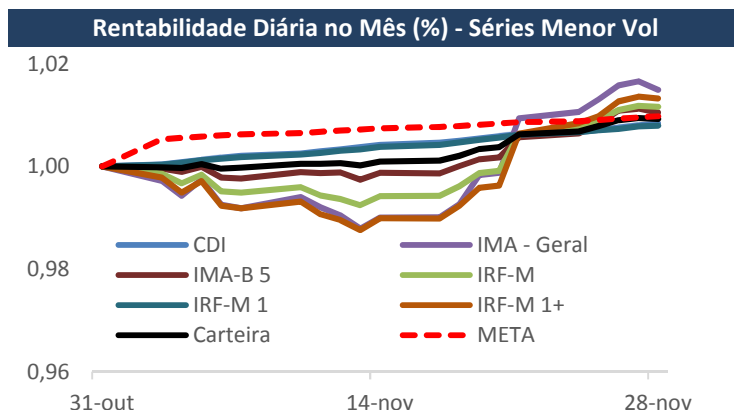
FAZPREV

Instituto de Previdência dos Serv. Públicos Mun. de Fazenda Rio Grande - PR

RENTABILIDADE DOS FUNDOS DE INVESTIMENTO

FUNDOS DE INVESTIMENTO (FI)	Bench	Rentabilidade			% da Meta		
		nov	2014	12 m	nov	2014	12 m
FI de Renda Fixa							
• BB PREVIDENCIÁRIO RENDA FIXA PERFIL FIC-FI	CDI	0,82%	9,91%	10,78%	169%	181%	180%
FI CAIXA BRASIL TÍTULOS PÚBLICOS RENDA FIXA LP	CDI	0,81%	9,66%	10,53%	167%	176%	175%
FI CAIXA BRASIL IRF-M 1 TÍTULOS PÚBLICOS RENDA FIXA	IRF-M 1	0,78%	9,39%	10,26%	160%	171%	171%
BB PREVIDENCIÁRIO RENDA FIXA IRF-M1 TÍTULOS PÚBLICOS FIC FI	IRF-M 1	0,77%	9,26%	10,13%	158%	169%	169%
ITAÚ SOBERANO RENDA FIXA IRFM 1 - FI	IRF-M 1	0,80%	9,36%	10,21%	163%	171%	170%
BRASESCO FI RENDA FIXA IRF-M 1 TÍTULOS PÚBLICOS	IRF-M 1	0,79%	9,37%	10,22%	163%	171%	170%
• BRADESCO FI REFERENCIADO DI PREMIUM	CDI	0,85%	9,97%	10,84%	175%	182%	181%
BB PREVIDENCIÁRIO RENDA FIXA IDKA 2 TÍTULOS PÚBLICOS FI	IDKa	1,03%	11,26%	12,68%	211%	205%	211%
FI CAIXA BRASIL IMA GERAL TÍTULOS PÚBLICOS RENDA FIXA LP	IMA - Geral	1,46%	12,79%	13,86%	300%	233%	231%
BB PREVIDENCIÁRIO RENDA FIXA IRF-M TÍTULOS PÚBLICOS FI	IRF-M	1,14%	11,26%	12,18%	235%	205%	203%
BB PREVIDENCIÁRIO RENDA FIXA IMA-B TÍTULOS PÚBLICOS FI	IMA-B	2,09%	16,40%	17,86%	429%	299%	298%
BB PREVIDENCIÁRIO RENDA FIXA IMA-B FI	IMA-B	2,08%	16,69%	18,15%	427%	304%	303%
FI CAIXA BRASIL IMA-B TÍTULOS PÚBLICOS RENDA FIXA LP	IMA-B	2,10%	16,57%	18,08%	432%	302%	301%
• FI CAIXA BRASIL IDKA IPCA 2A TITULOS PUBLICOS RENDA FIXA LP	IDKa	1,01%	11,43%	12,84%	207%	208%	214%
FIC-FI CAIXA NOVO BRASIL IMA-B RENDA FIXA LP	IMA-B	2,02%	16,46%	17,87%	416%	300%	298%
• FI CAIXA BRASIL IMA-B 5 TÍTULOS PÚBLICOS RENDA FIXA LP	IMA-B 5	1,02%	11,38%	12,66%	210%	207%	211%
FI de Renda Variável e Multimercados							
BB AÇÕES IBRX INDEXADO FIC-FI	IbRx	0,33%	4,48%	1,13%	68%	82%	19%
• ITAÚ INSTITUCIONAL MULTIMERCADO JUROS E MOEDAS - FI	CDI	0,85%	9,80%	10,63%	175%	179%	177%

PRINCIPAIS INDICADORES	Rentabilidade			% da Meta		
	nov	2014	12 m	nov	2014	12 m
CDI (CERTIFICADO DE DEPÓSITO INTERFINANCEIRO)	0,84%	9,76%	10,62%	84%	86%	82%
IMA - GERAL (ÍNDICE DE MERCADO ANBIMA - GERAL)	1,49%	13,00%	14,11%	149%	114%	109%
IMA-B (ÍNDICE DE MERCADO ANBIMA - B)	2,14%	16,77%	18,29%	215%	147%	141%
IMA-B 5 (ÍNDICE DE MERCADO ANBIMA - B 5)	1,05%	11,60%	12,90%	105%	102%	100%
IMA-B 5+ (ÍNDICE DE MERCADO ANBIMA - B 5+)	2,73%	20,16%	21,85%	273%	177%	169%
IRF-M (ÍNDICE DE RENDA FIXA DO MERCADO)	1,16%	11,47%	12,40%	116%	101%	96%
IRF-M 1 (ÍNDICE DE RENDA FIXA DO MERCADO - 1)	0,79%	9,58%	10,48%	80%	84%	81%
IRF-M 1+ (ÍNDICE DE RENDA FIXA DO MERCADO - 1+)	1,32%	12,43%	13,38%	132%	109%	103%
IBOVESPA (ÍNDICE DA BOLSA DE SÃO PAULO)	0,06%	6,13%	4,16%	6%	54%	32%
IBX-50 (ÍNDICE BRASIL 50)	-0,01%	6,52%	2,84%	-1%	57%	22%



LEGENDA:
 ⊗ Resgates Efetuados em 2014
 • Aplicações Novos Fundos em 2014



FAZPREV

Instituto de Previdência dos Serv. Públicos Mun. de Fazenda Rio Grande - PR

PARTICIPAÇÃO DOS FUNDOS NA RENTABILIDADE DA CARTEIRA

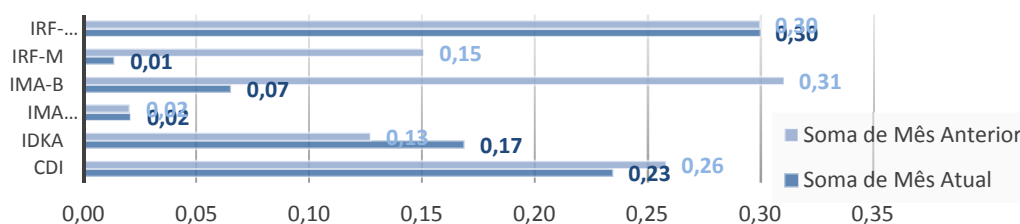
Últimos 6 meses

FUNDOS DE INVESTIMENTO (FI)	Indexador	Rentabilidade Diária x Peso Diário					
		nov	out	set	ago	jul	jun
FI CAIXA BRASIL TÍTULOS PÚBLICOS RENDA FIXA LP	CDI	0,01	0,03	0,07	0,07	0,12	0,10
• BB PREVIDENCIÁRIO RENDA FIXA PERFIL FIC-FI	CDI	0,06	0,08	0,07	0,06	0,04	0,01
BB PREVIDENCIÁRIO RENDA FIXA IRF-M TÍTULOS PÚBLICOS FI	IRF-M	0,01	0,15	-0,07	0,16	0,10	0,07
BB PREVIDENCIÁRIO RENDA FIXA IMA-B TÍTULOS PÚBLICOS FI	IMA-B	0,02	0,02	-0,16	0,26	0,09	-0,00
BB PREVIDENCIÁRIO RENDA FIXA IMA-B FI	IMA-B	0,04	0,16	-0,33	0,51	0,16	-0,00
FIC-FI CAIXA NOVO BRASIL IMA-B RENDA FIXA LP	IMA-B	0,01	0,13	-0,16	0,46	0,12	0,03
• FI CAIXA BRASIL IDKA IPCA 2A TITULOS PUBLICOS RENDA FIXA LP	IDkA	0,05	0,04	0,00	0,05	0,01	
FI CAIXA BRASIL IRF-M 1 TÍTULOS PÚBLICOS RENDA FIXA	IRF-M 1	0,19	0,19	0,10	0,03	0,04	0,04
FI CAIXA BRASIL IMA GERAL TÍTULOS PÚBLICOS RENDA FIXA LP	IMA - Geral	0,02	0,02	-0,04	0,25	0,10	0,05
• FI CAIXA BRASIL IMA-B 5 TÍTULOS PÚBLICOS RENDA FIXA LP	IMA-B 5	0,10	0,03	-0,00			
BB PREVIDENCIÁRIO RENDA FIXA IRF-M1 TÍTULOS PÚBLICOS FIC FI	IRF-M 1	0,02	0,02	0,02	0,03	0,05	0,04
BB PREVIDENCIÁRIO RENDA FIXA IDKA 2 TÍTULOS PÚBLICOS FI	IDkA	0,12	0,09	-0,00	0,11	0,06	0,03
• ITAÚ INSTITUCIONAL MULTIMERCADO JUROS E MOEDAS - FI	CDI	0,04	0,03	0,04	0,04	0,03	
ITAÚ SOBERANO RENDA FIXA IRFM 1 - FI	IRF-M 1	0,03	0,03	0,03	0,04	0,05	0,04
BRADESCO FI RENDA FIXA IRF-M 1 TÍTULOS PÚBLICOS	IRF-M 1	0,05	0,06	0,04	0,03	0,04	0,02
• BRADESCO FI REFERENCIADO DI PREMIUM	CDI	0,12	0,11	0,07	0,03		
BB AÇÕES IBRX INDEXADO FIC-FI	IBrX	0,00	0,00	-0,05	0,04	0,02	0,01
FI CAIXA BRASIL IMA-B TÍTULOS PÚBLICOS RENDA FIXA LP	IMA-B	0,01	0,02	-0,03	0,03	0,08	-0,00

Últimos 6 meses

FUNDOS DE INVESTIMENTO (FI)	Indexador	Peso Fechamento Carteira					
		nov	out	set	ago	jul	jun
FI CAIXA BRASIL TÍTULOS PÚBLICOS RENDA FIXA LP	CDI	1,57%	1,76%	7,59%	7,76%	12,68%	12,26%
• BB PREVIDENCIÁRIO RENDA FIXA PERFIL FIC-FI	CDI	7,81%	7,91%	8,02%	8,01%	4,59%	2,33%
BB PREVIDENCIÁRIO RENDA FIXA IRF-M TÍTULOS PÚBLICOS FI	IRF-M	1,22%	1,23%	9,84%	9,99%	10,17%	7,97%
BB PREVIDENCIÁRIO RENDA FIXA IMA-B TÍTULOS PÚBLICOS FI	IMA-B	1,11%	1,11%	1,11%	5,68%	5,61%	10,30%
BB PREVIDENCIÁRIO RENDA FIXA IMA-B FI	IMA-B	1,81%	1,81%	4,61%	10,85%	10,71%	15,45%
FIC-FI CAIXA NOVO BRASIL IMA-B RENDA FIXA LP	IMA-B	0,32%	0,32%	3,29%	10,81%	10,70%	10,91%
• FI CAIXA BRASIL IDKA IPCA 2A TITULOS PUBLICOS RENDA FIXA LP	IDkA	4,88%	4,93%	3,70%	3,73%	3,81%	0,00%
FI CAIXA BRASIL IRF-M 1 TÍTULOS PÚBLICOS RENDA FIXA	IRF-M 1	24,83%	25,12%	20,18%	2,72%	4,30%	4,24%
FI CAIXA BRASIL IMA GERAL TÍTULOS PÚBLICOS RENDA FIXA LP	IMA - Geral	1,47%	1,48%	1,49%	10,34%	8,92%	9,03%
• FI CAIXA BRASIL IMA-B 5 TÍTULOS PÚBLICOS RENDA FIXA LP	IMA-B 5	9,90%	9,98%	2,91%	0,00%	0,00%	0,00%
BB PREVIDENCIÁRIO RENDA FIXA IRF-M1 TÍTULOS PÚBLICOS FIC FI	IRF-M 1	2,38%	2,42%	1,94%	1,94%	5,02%	5,09%
BB PREVIDENCIÁRIO RENDA FIXA IDKA 2 TÍTULOS PÚBLICOS FI	IDkA	11,73%	11,85%	9,14%	9,21%	9,41%	4,91%
• ITAÚ INSTITUCIONAL MULTIMERCADO JUROS E MOEDAS - FI	CDI	4,20%	4,25%	4,32%	4,32%	3,82%	0,00%
ITAÚ SOBERANO RENDA FIXA IRFM 1 - FI	IRF-M 1	4,07%	4,12%	4,19%	4,19%	4,90%	4,97%
BRADESCO FI RENDA FIXA IRF-M 1 TÍTULOS PÚBLICOS	IRF-M 1	6,78%	6,87%	6,97%	4,05%	4,15%	3,65%
• BRADESCO FI REFERENCIADO DI PREMIUM	CDI	14,78%	13,71%	9,56%	5,16%	0,00%	0,00%
BB AÇÕES IBRX INDEXADO FIC-FI	IBrX	0,40%	0,41%	0,41%	0,47%	0,44%	0,43%
FI CAIXA BRASIL IMA-B TÍTULOS PÚBLICOS RENDA FIXA LP	IMA-B	0,73%	0,73%	0,73%	0,77%	0,76%	8,46%

Contribuição Rentabilidade por Indexador - nov/14 contra out/14



LEGENDA:

- ⊗ Resgates Efetuados em 2014
- Aplicações Novos Fundos em 2014



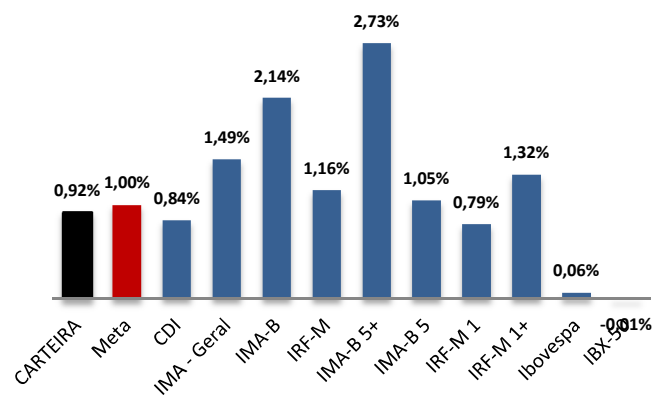
FAZPREV

Instituto de Previdência dos Serv. Públicos Mun. de Fazenda Rio Grande - PR

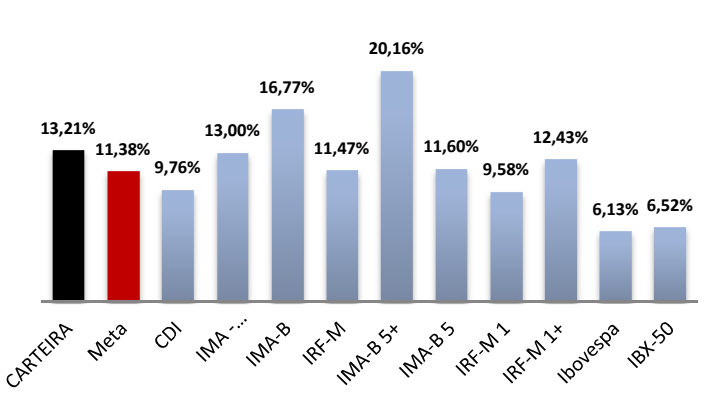
RENTABILIDADE DA CARTEIRA CONSOLIDADA

PERÍODO	Carteira	Meta	CDI	IMA Geral	IMA-B	% Meta	% CDI	% IMA Gera	% IMA-B
janeiro-14	-1,39%	1,04%	0,84%	-0,88%	-2,55%	-133,89%	-165,73%	158,33%	54,56%
fevereiro-14	3,07%	1,18%	0,78%	2,74%	4,44%	259,91%	391,90%	111,91%	69,10%
março-14	0,68%	1,41%	0,76%	0,69%	0,71%	48,52%	90,10%	99,39%	96,45%
abril-14	1,83%	1,16%	0,82%	1,63%	2,42%	157,43%	223,95%	111,83%	75,51%
maio-14	2,93%	0,95%	0,86%	2,52%	4,27%	308,61%	341,21%	116,34%	68,66%
junho-14	0,42%	0,89%	0,82%	0,53%	0,06%	47,32%	51,45%	79,73%	711,82%
julho-14	1,09%	0,50%	0,94%	1,04%	1,13%	219,53%	115,97%	104,69%	96,79%
agosto-14	2,21%	0,74%	0,86%	2,64%	4,82%	299,19%	256,88%	83,70%	45,82%
setembro-14	-0,41%	1,06%	0,90%	-1,46%	-3,53%	-38,43%	-45,22%	27,91%	11,52%
outubro-14	1,22%	0,91%	0,94%	1,44%	2,08%	134,23%	129,12%	84,51%	58,64%
novembro-14	0,92%	1,00%	0,84%	1,49%	2,14%	92,42%	110,22%	61,98%	43,06%
dezembro-14									
2014 (acumulado)	13,21%	11,38%	9,76%	13,00%	16,77%				

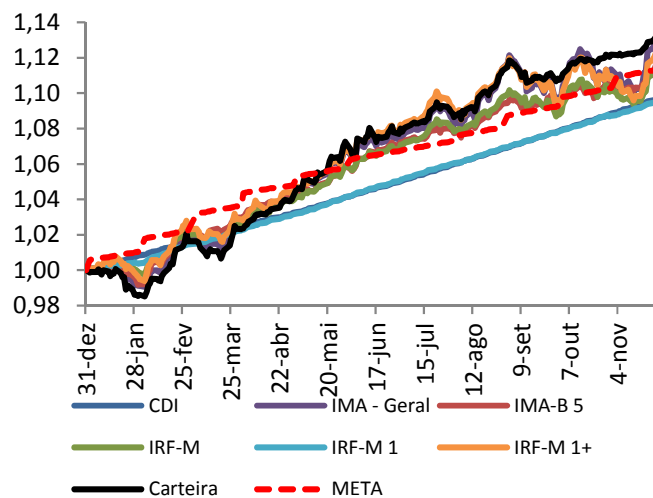
Carteira x Indicadores (nov/14)



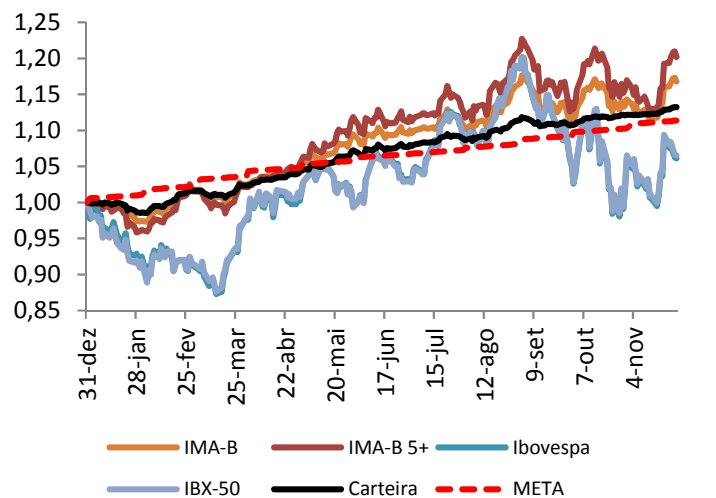
Carteira x Indicadores (2014)



Rentabilidade Diária no Ano (%) - Séries Menor Vol



Rentabilidade Diária no Ano (%) - Séries Maior Vol





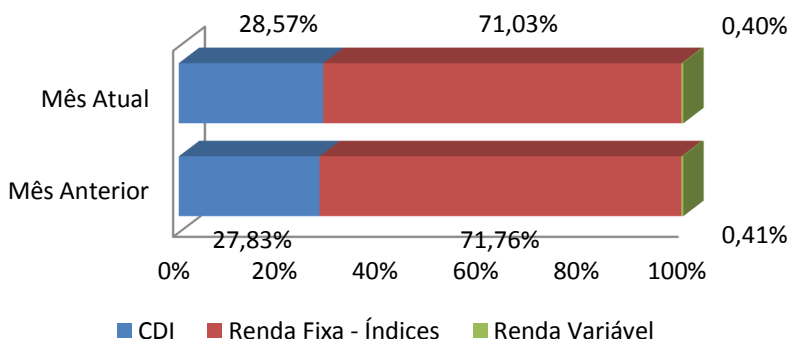
DISTRIBUIÇÃO DA CARTEIRA POR ÍNDICES

ÍNDICES	out/14	nov/14
CDI	27,63%	28,36%
IRF-M	39,76%	39,29%
IRF-M	1,23%	1,22%
IRF-M 1	38,53%	38,07%
IRF-M 1+	0,00%	0,00%
IMA-B	13,95%	13,87%
IMA-B	3,97%	3,97%
IMA-B 5	9,98%	9,90%
IMA-B 5+	0,00%	0,00%
IMA - Geral	1,48%	1,47%
IDkA	16,78%	16,61%
Outros RF	0,00%	0,00%
RV	0,41%	0,40%
Ibovespa	0,00%	0,00%
IBrX	0,41%	0,40%
IBrX-50	0,00%	0,00%
Outros RV	0,00%	0,00%

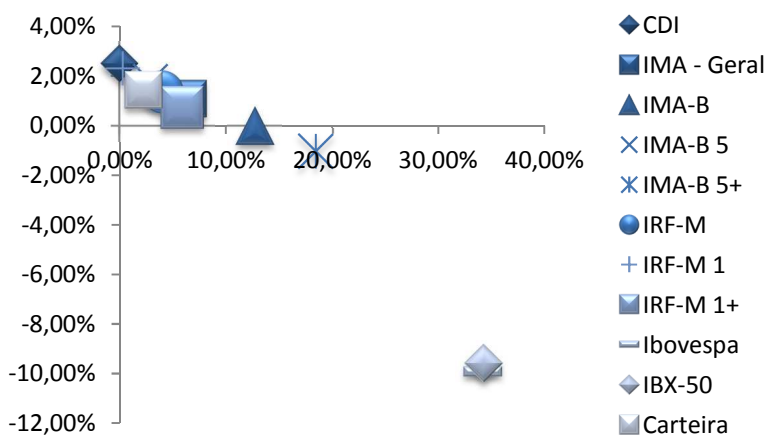
Conceitos

CDI = FIDC + Multimercados + LFT + FI no qual o índice é o CDI
IRF-M = FI no qual o índice é o IRF-M
IRF-M 1 = NTN-F e/ou LTN com vencimento igual ou inferior a 1 ano + FI no qual o índice é o IRF-M 1
IRF-M 1+ = NTN-F e/ou LTN com vencimento superior a 1 ano + FI no qual o índice é o IRF-M 1+
IMA-B = FI no qual o índice é o IMA-B
IMA-B 5 = NTN-B com vencimento igual ou inferior a 5 anos + FI no qual o índice é o IMA-B 5
IMA-B 5+ = NTN-B com vencimento superior a 5 anos + FI no qual o índice é o IMA-B 5+
IMA Geral = FI no qual o índice é o IMA Geral
IDkA = Fundos com o benchmark IDkA
Outros RF = Fundos de Renda Fixa com outro índice de referência
Ibovespa = FIA no qual o índice é o Ibovespa
IBrX = FIA no qual o índice é o IBrX
IBrX-50 = FIA no qual o índice é o IBrX-50
Outros = FIA no qual o índice não é Ibovespa, IBrX ou IBrX-50

Distribuição da Carteira por Índices (mensalmente)



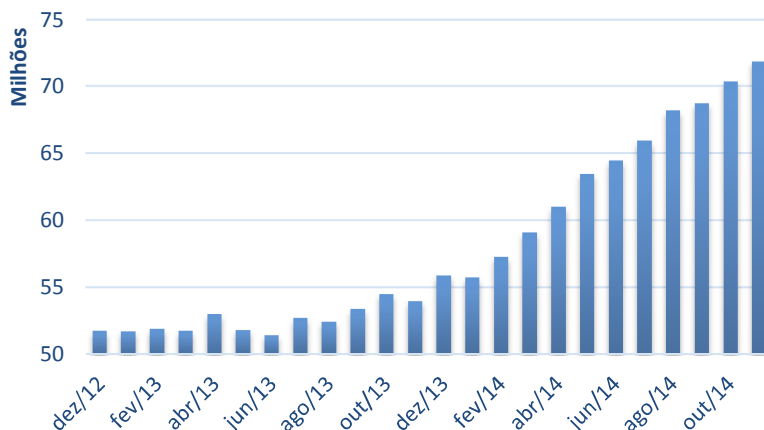
Relação Risco x Retorno da Carteira (em 3 meses)



Análise de Risco e Retorno

O gráfico acima mostra o retorno nos últimos 3 meses no eixo vertical e o risco (volatilidade anualizada calculada nos últimos 3 meses) no eixo horizontal. Carteiras de investimento devem apresentar a melhor relação de risco e retorno, comparativamente aos índices de referência, conforme pode ser observado.

Evolução do Patrimônio (em R\$ milhões)





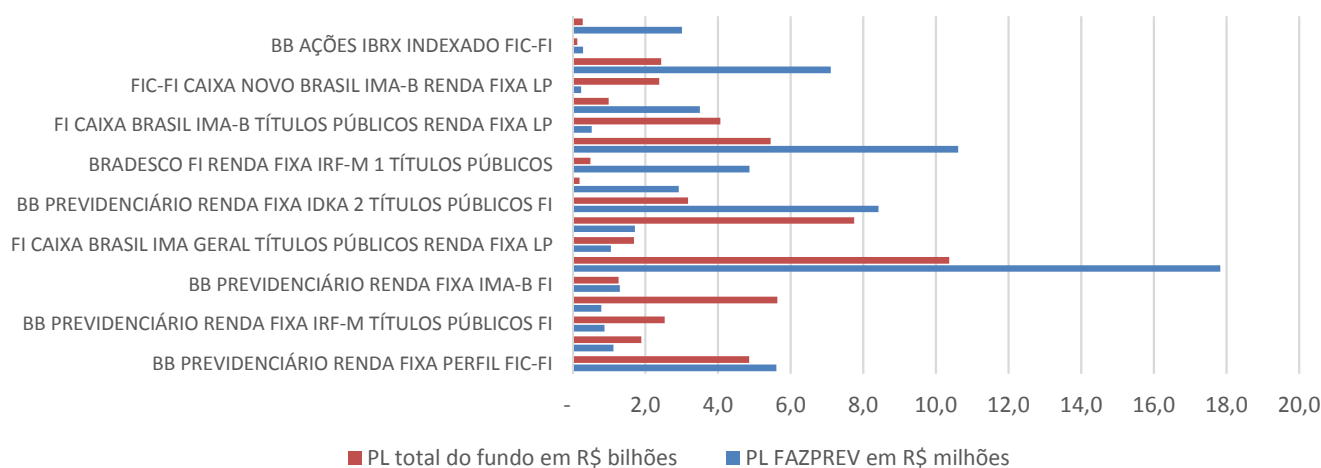
FAZPREV

Instituto de Previdência dos Serv. Públicos Mun. de Fazenda Rio Grande - PR

ENQUADRAMENTO DA CARTEIRA POR FUNDOS

FUNDOS DE INVESTIMENTO (FI)	Enquad.	Enquadramento por PL			Enquadrado?
		PL nov/14	PL Fundo	%	
FI de Renda Fixa					
• BB PREVIDENCIÁRIO RENDA FIXA PERFIL FIC-FI	7°, IV	5.610.343,18	4.865.861.024,31	0,12%	Sim
FI CAIXA BRASIL TÍTULOS PÚBLICOS RENDA FIXA LP	7°, IV	1.127.856,33	1.892.027.759,34	0,06%	Sim
BB PREVIDENCIÁRIO RENDA FIXA IRF-M TÍTULOS PÚBLICOS FI	7°, I, b	876.508,81	2.538.946.763,63	0,03%	Sim
BB PREVIDENCIÁRIO RENDA FIXA IMA-B TÍTULOS PÚBLICOS FI	7°, I, b	793.579,58	5.637.078.012,55	0,01%	Sim
BB PREVIDENCIÁRIO RENDA FIXA IMA-B FI	7°, III	1.302.713,02	1.269.335.141,04	0,10%	Sim
FI CAIXA BRASIL IRF-M 1 TÍTULOS PÚBLICOS RENDA FIXA	7°, I, b	17.834.882,21	10.370.398.933,18	0,17%	Sim
FI CAIXA BRASIL IMA GERAL TÍTULOS PÚBLICOS RENDA FIXA LP	7°, I, b	1.054.011,54	1.693.185.046,40	0,06%	Sim
BB PREVIDENCIÁRIO RENDA FIXA IRF-M1 TÍTULOS PÚBLICOS FIC FI	7°, I, b	1.712.713,10	7.750.522.763,79	0,02%	Sim
BB PREVIDENCIÁRIO RENDA FIXA IDKA 2 TÍTULOS PÚBLICOS FI	7°, I, b	8.423.822,85	3.176.397.162,16	0,27%	Sim
ITAÚ SOBERANO RENDA FIXA IRFM 1 - FI	7°, I, b	2.923.623,02	189.779.600,23	1,54%	Sim
BRANDESCO FI RENDA FIXA IRF-M 1 TÍTULOS PÚBLICOS	7°, I, b	4.868.181,51	488.772.492,96	1,00%	Sim
• BRANDESCO FI REFERENCIADO DI PREMIUM	7°, IV	10.615.388,68	5.447.580.835,79	0,19%	Sim
FI CAIXA BRASIL IMA-B TÍTULOS PÚBLICOS RENDA FIXA LP	7°, I, b	525.234,90	4.067.370.269,16	0,01%	Sim
• FI CAIXA BRASIL IDKA IPCA 2A TITULOS PUBLICOS RENDA FIXA LP	7°, I, b	3.503.369,67	989.828.152,03	0,35%	Sim
FIC-FI CAIXA NOVO BRASIL IMA-B RENDA FIXA LP	7°, III	232.167,57	2.387.569.916,23	0,01%	Sim
• FI CAIXA BRASIL IMA-B 5 TÍTULOS PÚBLICOS RENDA FIXA LP	7°, I, b	7.109.681,52	2.436.566.928,61	0,29%	Sim
FI de Renda Variável e Multimercados					
BB AÇÕES IBRX INDEXADO FIC-FI	8°, II	285.971,57	131.838.240,81	0,22%	Sim
• ITAÚ INSTITUCIONAL MULTIMERCADO JUROS E MOEDAS - FI	8°, IV	3.015.234,66	281.026.558,66	1,07%	Sim

PL nov/14 FAZPREV - PL nov/14 FUNDO



LEGENDA:

- ⊗ Resgates Efetuados em 2014
- Aplicações Novos Fundos em 2014

**FAZPREV****Instituto de Previdência dos Serv. Públicos Mun. de Fazenda Rio Grande - PR****ENQUADRAMENTO DA CARTEIRA POR APLICAÇÕES****Segmento de Renda Fixa**

Artigo	Tipo de Ativo / Condições de Enquadramento	Limite Legal	Limite da PI	Total (R\$)	% da Carteira	Status
7°	Fundos de Investimento de Renda Fixa e Títulos Públicos	100%	100%	68.514.077,49	95,40%	Enquadrado
7°, I	Títulos do Tesouro Nacional	100%	100%	-	0,00%	Enquadrado
7°, I, a	Títulos do Tesouro Nacional / Negociação via plataforma eletrônica	100%	100%	-	0,00%	Enquadrado
7°, I, b	Fundos de Investimento 100% TN / Condomínio aberto e bechmark IMA ou IDkA	100%	100%	49.625.608,71	69,10%	Enquadrado
7°, II	Operações Compromissadas / Exclusivamente com lastro em TN	15%	15%	-	0,00%	Enquadrado
7°, III	Fundos de Investimento Renda Fixa ou Referenciados / Benchmark IMA ou IDkA e baixo risco de crédito	80%	80%	1.534.880,59	2,14%	Enquadrado
7°, IV	Fundos de Investimento Renda Fixa ou Referenciados / Benchmark de Renda Fixa e baixo risco de crédito	30%	30%	17.353.588,19	24,16%	Enquadrado
7°, V	Depósito em Poupança / Instituição de baixo risco de crédito	20%	20%	-	0,00%	Enquadrado
7°, VI e VI	FIDC's Abertos, Fechados, Fundos Renda Fixa ou Referenciados (Crédito Privado)	15%	15%	-	0,00%	Enquadrado
7°, VI	FIDC's Abertos / Condomínio aberto e baixo risco de crédito	15%	15%	-	0,00%	Enquadrado
7°, VII	FIDC's Fechados e Fundos Renda Fixa ou Referenciados (Crédito Privado)	5%	5%	-	0,00%	Enquadrado
7°, VII, a	FIDC's Fechados / Condomínio fechado e baixo risco de crédito	5%	5%	-	0,00%	Enquadrado
7°, VII, b	Fundos Renda Fixa ou Referenciados / Crédito privado no nome e baixo risco de crédito	5%	5%	-	0,00%	Enquadrado

Segmento de Renda Variável

Artigo	Tipo de Ativo	Limite Legal	Limite da PI	Total (R\$)	% da Carteira	Status
8°	Fundos de Investimento	30%	30%	3.301.206,23	4,60%	Enquadrado
8°, I	Fundos de Investimento Referenciados / Benchmark Ibovespa, IBrX ou IBrX-50, exclusivamente	30%	30%	-	0,00%	Enquadrado
8°, II	Fundos de Índices Referenciados em Ações / Benchmark Ibovespa, IBrX ou IBrX-50, exclusivamente	20%	20%	285.971,57	0,40%	Enquadrado
8°, III	Fundos de Investimento em Ações / Condomínio aberto	15%	15%	-	0,00%	Enquadrado
8°, IV	Fundos de Investimento Multimercado / Condomínio aberto e sem alavancagem	5%	5%	3.015.234,66	4,20%	Enquadrado
8°, V	Fundos de Investimento em Participações / Condomínio fechado	5%	5%	-	0,00%	Enquadrado
8°, VI	Fundos de Investimento Imobiliário / Cotas negociadas em bolsa de valores	5%	5%	-	0,00%	Enquadrado
9°	Imóveis Vinculados ao RPPS / Imóveis vinculados por lei ao RPPS	100%	100%	-	0	Enquadrado
-	Disponibilidade de Caixa - Conta Corrente / Informar os saldos em Contas Correntes	100%	100%	-	0	Enquadrado

TOTAL DA CARTEIRA**71.815.283,72 100,0%**

Comentários:

A Carteira de investimentos encontra-se enquadrada de acordo com a Resolução 3.922 do CMN.



FAZPREV

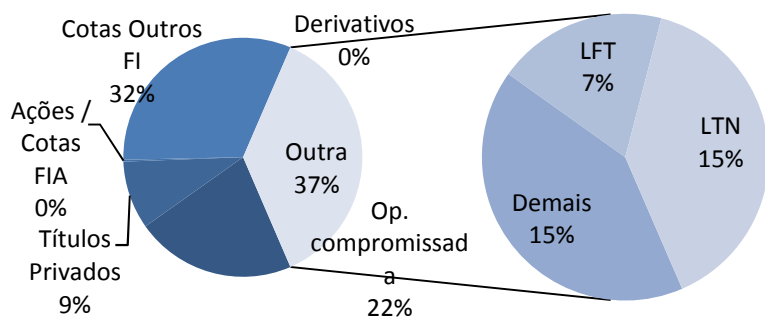
Instituto de Previdência dos Serv. Públicos Mun. de Fazenda Rio Grande - PR

CONSOLIDAÇÃO DAS CARTEIRAS DOS FUNDOS

(em R\$ MM)

Fundos	Títulos Públicos	Op. compromissada	Títulos Privados	Ações / Cotas FIA	Cotas Outros FI	Derivativos	Outros	Caixa	A pagar/receber	PL
BB PREVIDENCIARIO RENDA FIXA PERFIL FIC-FI	0,00	0,00	0,00	0,00	4.865,91	0,00	0,00	0,00	-342,10	4.523,81
FI CAIXA BRASIL TITULOS PUBLICOS RENDA FIXA LP	1.434,42	427,53	0,00	0,00	0,00	0,62	29,61	0,00	-202,32	1.689,86
BB PREVIDENCIARIO RENDA FIXA IRF-M TÍTULOS PÚBLICOS FI	1.755,31	733,97	0,00	0,00	0,00	0,00	50,70	0,00	-238,68	2.301,30
BB PREVIDENCIARIO RENDA FIXA IMA-B TÍTULOS PÚBLICOS FI	5.408,44	228,74	0,00	0,00	0,00	0,00	0,00	0,00	-893,59	4.743,60
BB PREVIDENCIARIO RENDA FIXA IMA-B FI	1.068,16	30,23	341,95	0,00	0,00	0,00	0,00	0,00	-387,87	1.052,47
FIC-FI CAIXA NOVO BRASIL IMA-B RENDA FIXA LP	0,00	0,00	0,00	0,00	2.387,62	0,00	0,00	0,00	-380,55	2.007,07
FI CAIXA BRASIL IMA-B TITULOS PÚBLICOS RENDA FIXA LP	3.864,19	203,36	0,00	0,00	0,00	0,00	0,00	0,00	-665,03	3.402,52
FI CAIXA BRASIL IDKA IPCA 2A TITULOS PÚBLICOS RENDA FIXA LP	841,89	147,98	0,00	0,00	0,00	0,00	0,00	0,00	-52,93	936,94
FI CAIXA BRASIL IRF-M 1 TITULOS PÚBLICOS RENDA FIXA LP	5.311,68	4.991,21	0,00	0,00	0,00	0,00	69,61	0,00	-740,99	9.631,51
FI CAIXA BRASIL IMA GERAL TITULOS PÚBLICOS RENDA FIXA LP	871,54	788,41	0,00	0,00	0,00	0,18	33,68	0,00	-190,17	1.503,64
BB PREVIDENCIARIO RENDA FIXA IRF-M1 TÍTULOS PÚBLICOS FIC FI	0,00	0,00	0,00	0,00	7.750,57	0,00	0,00	0,00	-560,62	7.189,95
ITAÚ SOBERANO RENDA FIXA IRFM 1 - FI	182,63	0,00	0,00	0,00	0,00	0,00	0,69	0,00	-3,78	179,54
BRADESCO FI RENDA FIXA IRF-M 1 TÍTULOS PÚBLICOS	423,10	53,51	0,00	0,00	0,00	0,02	3,70	0,00	-16,51	463,82
BRADESCO FI REFERENCIADO DI PREMIUM	1.494,18	1.663,41	3.884,65	0,00	7,55	0,18	4,37	0,00	-2.053,10	5.001,25
BB PREVIDENCIÁRIO RENDA FIXA IDKA 2 TÍTULOS PÚBLICOS FI	3.159,71	16,75	0,00	0,00	0,00	0,00	0,00	0,00	-240,45	2.936,00
BB AÇÕES IBRX INDEXADO FIC-FI	0,00	0,00	0,00	131,88	0,00	0,00	0,00	0,00	-1,47	130,41
ITAÚ INSTITUCIONAL MULTIMERCADO JUROS E MOEDAS - FI	89,87	127,64	109,93	0,00	2,03	0,33	4,32	0,01	-58,04	276,08
FI CAIXA BRASIL IMA-B 5 TITULOS PÚBLICOS RENDA FIXA LP	4.043,90	829,44	0,00	0,00	0,00	0,00	0,01	0,00	-386,59	4.486,76
TOTAL	29.949,01	10.242,16	4.336,53	131,88	15.013,69	1,33	196,70	0,03	-7.414,81	52.456,51

Distribuição da Carteira



LEGENDA:

- ⊗ Resgates Efetuados em 2014
- Aplicações Novos Fundos em 2014

**FAZPREV**

Instituto de Previdência dos Serv. Públicos Mun. de Fazenda Rio Grande - PR

DETALHAMENTO DAS CARTEIRAS DOS FUNDOS**Tipo de Fundo: Renda Fixa** CNPJ: 05.164.356/0001-84

FI CAIXA BRASIL TÍTULOS PÚBLICOS RENDA FIXA LP

Títulos Públicos	1.434.424.464,20	84,88%
LFT	777.218.778,42	
LTN	608.922.517,33	
NTN	48.283.168,45	
Operação compromissada	427.526.298,47	25,30%
Títulos Privados	0,00	0,00%
CDB	0,00	
Debêntures	0,00	
Cotas de Fundos	0,00	0,00%
Fundos Renda Fixa	0,00	
Fundos de Ações	0,00	
Ações	0,00	0,00%
Derivativos	622.628,43	0,04%
Outros	142,85	0,00%
Caixa	1.722,71	0,00%
Valores a pagar/receber	-172.714.793,68	-10,22%
PATRIMÔNIO LÍQUIDO	1.689.860.462,98	100,00%

Tipo de Fundo: Renda Fixa CNPJ: 07.111.384/0001-69

BB PREVIDENCIÁRIO RENDA FIXA IRF-M TÍTULOS PÚBLICOS FI

Títulos Públicos	1.755.305.969,07	76,27%
LFT	53.083.746,46	
LTN	1.069.456.068,18	
NTN	632.766.154,43	
Operação compromissada	733.968.479,56	31,89%
Títulos Privados	0,00	0,00%
CDB	0,00	
Debêntures	0,00	
Cotas de Fundos	0,00	0,00%
Fundos Renda Fixa	0,00	
Fundos de Ações	0,00	
Ações	0,00	0,00%
Derivativos	0,00	0,00%
Outros	1.452,63	0,00%
Caixa	2.216,42	0,00%
Valores a pagar/receber	-187.979.924,94	-8,17%
PATRIMÔNIO LÍQUIDO	2.301.298.192,74	100,00%

Tipo de Fundo: Renda Fixa CNPJ: 07.861.554/0001-22

BB PREVIDENCIÁRIO RENDA FIXA IMA-B FI

Títulos Públicos	1.068.160.495,84	101,49%
LFT	213.680,97	
LTN	0,00	
NTN	1.067.946.814,87	
Operação compromissada	30.226.162,16	2,87%
Títulos Privados	132.896.052,86	12,63%
CDB	0,00	
Debêntures	132.896.052,86	
Cotas de Fundos	0,00	0,00%
Fundos Renda Fixa	0,00	
Fundos de Ações	0,00	
Ações	0,00	0,00%
Derivativos	0,00	0,00%
Outros	0,00	0,00%
Caixa	3.214,36	0,00%
Valores a pagar/receber	-178.815.823,55	-16,99%
PATRIMÔNIO LÍQUIDO	1.052.470.101,67	100,00%

Tipo de Fundo: Renda Fixa CNPJ: 13.077.418/0001-49

BB PREVIDENCIÁRIO RENDA FIXA PERFIL FIC-FI

Títulos Públicos	0,00	0,00%
LFT	0,00	
LTN	0,00	
NTN	0,00	
Operação compromissada	0,00	0,00%
Títulos Privados	0,00	0,00%
CDB	0,00	
Debêntures	0,00	
Cotas de Fundos	4.865.912.107,36	107,56%
Fundos Renda Fixa	4.865.912.107,36	
Fundos de Ações	0,00	
Ações	0,00	0,00%
Derivativos	0,00	0,00%
Outros	0,00	0,00%
Caixa	11,22	0,00%
Valores a pagar/receber	-342.097.330,57	-7,56%
PATRIMÔNIO LÍQUIDO	4.523.814.788,01	100,00%

Tipo de Fundo: Renda Fixa CNPJ: 07.442.078/0001-05

BB PREVIDENCIÁRIO RENDA FIXA IMA-B TÍTULOS PÚBLICOS FI

Títulos Públicos	5.408.444.009,03	114,02%
LFT	770.546,53	
LTN	0,00	
NTN	5.407.673.462,50	
Operação compromissada	228.739.021,89	4,82%
Títulos Privados	0,00	0,00%
CDB	0,00	
Debêntures	0,00	
Cotas de Fundos	0,00	0,00%
Fundos Renda Fixa	0,00	
Fundos de Ações	0,00	
Ações	0,00	0,00%
Derivativos	0,00	0,00%
Outros	0,00	0,00%
Caixa	737,55	0,00%
Valores a pagar/receber	-893.586.555,61	-18,84%
PATRIMÔNIO LÍQUIDO	4.743.597.212,86	100,00%

Tipo de Fundo: Renda Fixa CNPJ: 10.646.895/0001-90

FIC-FI CAIXA NOVO BRASIL IMA-B RENDA FIXA LP

Títulos Públicos	0,00	0,00%
LFT	0,00	
LTN	0,00	
NTN	0,00	
Operação compromissada	0,00	0,00%
Títulos Privados	0,00	0,00%
CDB	0,00	
Debêntures	0,00	
Cotas de Fundos	2.387.621.072,43	118,96%
Fundos Renda Fixa	2.387.621.072,43	
Fundos de Ações	0,00	
Ações	0,00	0,00%
Derivativos	0,00	0,00%
Outros	113,18	0,00%
Caixa	0,00	0,00%
Valores a pagar/receber	-380.552.347,81	-18,96%
PATRIMÔNIO LÍQUIDO	2.007.068.837,80	100,00%

**FAZPREV**

Instituto de Previdência dos Serv. Públicos Mun. de Fazenda Rio Grande - PR

DETALHAMENTO DAS CARTEIRAS DOS FUNDOS**Tipo de Fundo: Renda Fixa** CNPJ: 14.386.926/0001-71

FI CAIXA BRASIL IDKA IPCA 2A TITULOS PUBLICOS RENDA FIXA LP

Títulos Públicos	841.886.296,92	89,85%
LFT	0,00	
LTN	0,00	
NTN	841.886.296,92	
Operação compromissada	147.980.610,88	15,79%
Títulos Privados	0,00	0,00%
CDB	0,00	
Debêntures	0,00	
Cotas de Fundos	0,00	0,00%
Fundos Renda Fixa	0,00	
Fundos de Ações	0,00	
Ações	0,00	0,00%
Derivativos	0,00	0,00%
Outros	0,00	0,00%
Caixa	533,32	0,00%
Valores a pagar/receber	-52.926.102,24	-5,65%
PATRIMÔNIO LÍQUIDO	936.941.338,88	100,00%

Tipo de Fundo: Renda Fixa CNPJ: 11.061.217/0001-28

FI CAIXA BRASIL IMA GERAL TÍTULOS PÚBLICOS RENDA FIXA LP

Títulos Públicos	871.537.742,93	57,96%
LFT	172.843.673,99	
LTN	44.002.760,00	
NTN	654.691.308,94	
Operação compromissada	788.411.390,25	52,43%
Títulos Privados	0,00	0,00%
CDB	0,00	
Debêntures	0,00	
Cotas de Fundos	0,00	0,00%
Fundos Renda Fixa	0,00	
Fundos de Ações	0,00	
Ações	0,00	0,00%
Derivativos	183.024,65	0,01%
Outros	347,16	0,00%
Caixa	1.846,57	0,00%
Valores a pagar/receber	-156.496.479,43	-10,41%
PATRIMÔNIO LÍQUIDO	1.503.637.872,13	100,00%

Tipo de Fundo: Renda Fixa CNPJ: 11.328.882/0001-35

BB PREVIDENCIÁRIO RENDA FIXA IRF-M1 TÍTULOS PÚBLICOS FIC FI

Títulos Públicos	0,00	0,00%
LFT	0,00	
LTN	0,00	
NTN	0,00	
Operação compromissada	0,00	0,00%
Títulos Privados	0,00	0,00%
CDB	0,00	
Debêntures	0,00	
Cotas de Fundos	7.750.568.509,72	107,80%
Fundos Renda Fixa	7.750.568.509,72	
Fundos de Ações	0,00	
Ações	0,00	0,00%
Derivativos	0,00	0,00%
Outros	47,09	0,00%
Caixa	4,06	0,00%
Valores a pagar/receber	-560.623.526,42	-7,80%
PATRIMÔNIO LÍQUIDO	7.189.945.034,45	100,00%

Tipo de Fundo: Renda Fixa CNPJ: 10.740.670/0001-06

FI CAIXA BRASIL IRF-M 1 TÍTULOS PÚBLICOS RENDA FIXA

Títulos Públicos	5.311.675.964,74	55,15%
LFT	434.465.468,29	
LTN	4.877.210.496,45	
NTN	0,00	
Operação compromissada	4.991.205.393,88	51,82%
Títulos Privados	0,00	0,00%
CDB	0,00	
Debêntures	0,00	
Cotas de Fundos	0,00	0,00%
Fundos Renda Fixa	0,00	
Fundos de Ações	0,00	
Ações	0,00	0,00%
Derivativos	0,00	0,00%
Outros	1.879,51	0,00%
Caixa	1.469,54	0,00%
Valores a pagar/receber	-671.373.468,31	-6,97%
PATRIMÔNIO LÍQUIDO	9.631.511.239,36	100,00%

Tipo de Fundo: Renda Fixa CNPJ: 11.060.913/0001-10

FI CAIXA BRASIL IMA-B 5 TÍTULOS PÚBLICOS RENDA FIXA LP

Títulos Públicos	4.043.899.762,02	90,13%
LFT	0,00	
LTN	0,00	
NTN	4.043.899.762,02	
Operação compromissada	829.438.685,70	18,49%
Títulos Privados	0,00	0,00%
CDB	0,00	
Debêntures	0,00	
Cotas de Fundos	0,00	0,00%
Fundos Renda Fixa	0,00	
Fundos de Ações	0,00	
Ações	0,00	0,00%
Derivativos	0,00	0,00%
Outros	0,00	0,00%
Caixa	4.849,98	0,00%
Valores a pagar/receber	-386.585.536,56	-8,62%
PATRIMÔNIO LÍQUIDO	4.486.757.761,14	100,00%

Tipo de Fundo: Renda Fixa CNPJ: 13.322.205/0001-35

BB PREVIDENCIÁRIO RENDA FIXA IDKA 2 TÍTULOS PÚBLICOS FI

Títulos Públicos	3.159.705.546,29	107,62%
LFT	0,00	
LTN	0,00	
NTN	3.159.705.546,29	
Operação compromissada	16.745.089,34	0,57%
Títulos Privados	0,00	0,00%
CDB	0,00	
Debêntures	0,00	
Cotas de Fundos	0,00	0,00%
Fundos Renda Fixa	0,00	
Fundos de Ações	0,00	
Ações	0,00	0,00%
Derivativos	0,00	0,00%
Outros	0,00	0,00%
Caixa	1.110,49	0,00%
Valores a pagar/receber	-240.447.751,30	-8,19%
PATRIMÔNIO LÍQUIDO	2.936.003.994,82	100,00%

**FAZPREV**

Instituto de Previdência dos Serv. Públicos Mun. de Fazenda Rio Grande - PR

DETALHAMENTO DAS CARTEIRAS DOS FUNDOS**Tipo de Fundo: Multimercado** CNPJ: 00.973.117/0001-51

ITAÚ INSTITUCIONAL MULTIMERCADO JUROS E MOEDAS - FI

Títulos Públicos	89.869.846,26	32,55%
LFT	70.023.844,44	
LTN	18.027.050,73	
NTN	1.818.951,09	
Operação compromissada	127.640.349,73	46,23%
Títulos Privados	5.111.079,02	1,85%
CDB	1.148.667,13	
Debêntures	3.962.411,89	
Cotas de Fundos	0,00	0,00%
Fundos Renda Fixa	0,00	
Fundos de Ações	0,00	
Ações	0,00	0,00%
Derivativos	325.100,92	0,12%
Outros	69,68	0,00%
Caixa	5.635,63	0,00%
Valores a pagar/receber	53.126.174,42	19,24%
PATRIMÔNIO LÍQUIDO	276.078.255,66	100,00%

Tipo de Fundo: Renda Fixa CNPJ: 11.484.558/0001-06

BRADESCO FI RENDA FIXA IRF-M 1 TÍTULOS PÚBLICOS

Títulos Públicos	423.099.978,06	91,22%
LFT	389.889.541,46	
LTN	33.210.436,60	
NTN	0,00	
Operação compromissada	53.513.265,66	11,54%
Títulos Privados	0,00	0,00%
CDB	0,00	
Debêntures	0,00	
Cotas de Fundos	0,00	0,00%
Fundos Renda Fixa	0,00	
Fundos de Ações	0,00	
Ações	0,00	0,00%
Derivativos	19.402,80	0,00%
Outros	54.600,39	0,01%
Caixa	2.000,00	0,00%
Valores a pagar/receber	-12.870.971,09	-2,78%
PATRIMÔNIO LÍQUIDO	463.818.275,82	100,00%

Tipo de Fundo: Renda Variável CNPJ: 30.847.180/0001-02

BB AÇÕES IBRX INDEXADO FIC-FI

Títulos Públicos	0,00	0,00%
LFT	0,00	
LTN	0,00	
NTN	0,00	
Operação compromissada	0,00	0,00%
Títulos Privados	0,00	0,00%
CDB	0,00	
Debêntures	0,00	
Cotas de Fundos	131.878.960,50	101,13%
Fundos Renda Fixa	0,00	
Fundos de Ações	131.878.960,50	
Ações	0,00	0,00%
Derivativos	0,00	0,00%
Outros	0,00	0,00%
Caixa	7,95	0,00%
Valores a pagar/receber	-1.472.303,51	-1,13%
PATRIMÔNIO LÍQUIDO	130.406.664,94	100,00%

Tipo de Fundo: Renda Fixa CNPJ: 08.703.063/0001-16

ITAÚ SOBERANO RENDA FIXA IRFM 1 - FI

Títulos Públicos	182.626.283,84	101,72%
LFT	110.153.161,78	
LTN	72.473.122,06	
NTN	0,00	
Operação compromissada	0,00	0,00%
Títulos Privados	0,00	0,00%
CDB	0,00	
Debêntures	0,00	
Cotas de Fundos	0,00	0,00%
Fundos Renda Fixa	0,00	
Fundos de Ações	0,00	
Ações	0,00	0,00%
Derivativos	0,00	0,00%
Outros	14.166,04	0,01%
Caixa	1.959,94	0,00%
Valores a pagar/receber	-3.103.855,82	-1,73%
PATRIMÔNIO LÍQUIDO	179.538.554,00	100,00%

Tipo de Fundo: Renda Fixa CNPJ: 03.399.411/0001-90

BRADESCO FI REFERENCIADO DI PREMIUM

Títulos Públicos	1.494.184.968,05	29,88%
LFT	1.331.575.347,81	
LTN	162.609.620,24	
NTN	0,00	
Operação compromissada	1.663.407.633,51	33,26%
Títulos Privados	462.641.901,93	9,25%
CDB	336.558.891,53	
Debêntures	126.083.010,40	
Cotas de Fundos	0,00	0,00%
Fundos Renda Fixa	0,00	
Fundos de Ações	0,00	
Ações	0,00	0,00%
Derivativos	175.999,49	0,00%
Outros	0,00	0,00%
Caixa	2.000,00	0,00%
Valores a pagar/receber	1.380.833.760,21	27,61%
PATRIMÔNIO LÍQUIDO	5.001.246.263,19	100,00%

Tipo de Fundo: Renda Fixa CNPJ: 10.740.658/0001-93

FI CAIXA BRASIL IMA-B TÍTULOS PÚBLICOS RENDA FIXA LP

Títulos Públicos	3.864.187.958,06	113,57%
LFT	11.512.871,42	
LTN	0,00	
NTN	3.852.675.086,64	
Operação compromissada	203.357.367,69	5,98%
Títulos Privados	0,00	0,00%
CDB	0,00	
Debêntures	0,00	
Cotas de Fundos	0,00	0,00%
Fundos Renda Fixa	0,00	
Fundos de Ações	0,00	
Ações	0,00	0,00%
Derivativos	0,00	0,00%
Outros	0,00	0,00%
Caixa	2.136,33	0,00%
Valores a pagar/receber	-665.030.992,24	-19,55%
PATRIMÔNIO LÍQUIDO	3.402.516.469,84	100,00%



FAZPREV

Instituto de Previdência dos Serv. Públicos Mun. de Fazenda Rio Grande - PR

RESUMO DAS MOVIMENTAÇÕES - nov/14

Aplicações / Resgates	Resgates	Aplicações
03/11/2014	-R\$ 20.000,00	
FI CAIXA BRASIL IRF-M 1 TÍTULOS PÚBLICOS RENDA FIXA	-R\$ 20.000,00	
11/11/2014	-R\$ 10.000,00	
FI CAIXA BRASIL IRF-M 1 TÍTULOS PÚBLICOS RENDA FIXA	-R\$ 10.000,00	
18/11/2014		R\$ 884.962,85
BRABESCO FI REFERENCIADO DI PREMIUM		R\$ 884.962,85
20/11/2014	-R\$ 118.481,22	
FI CAIXA BRASIL TÍTULOS PÚBLICOS RENDA FIXA LP	-R\$ 118.481,22	
28/11/2014		R\$ 79.674,35
FI CAIXA BRASIL IRF-M 1 TÍTULOS PÚBLICOS RENDA FIXA		R\$ 56.877,67
FIC-FI CAIXA NOVO BRASIL IMA-B RENDA FIXA LP		R\$ 2.700,92
FI CAIXA BRASIL IMA-B 5 TÍTULOS PÚBLICOS RENDA FIXA LP		R\$ 20.095,76

TOTALIZAÇÃO DAS MOVIMENTAÇÕES

Transação	Valor (R\$)
Aplicações	R\$ 964.637,20
Resgates	-R\$ 148.481,22
SALDO	R\$ 816.155,98

**FAZPREV****Instituto de Previdência dos Serv. Públicos Mun. de Fazenda Rio Grande - PR****DEMONSTRATIVO DAS APLICAÇÕES E INVESTIMENTOS DOS RECURSOS - CADPREV****Tipo de Fundo: Renda Fixa**

Nome do Fundo	CNPJ Fundo	Índice Ref.	Ag. de Risco	Nível de Risco	Qtde Cotas	Valor Atual Cota	Valor Total Atual
FI CAIXA BRASIL TÍTULOS PÚBLICOS RENDA FIXA LP	05.164.356/0001-84	CDI	Não Aplica	Não Aplica	457.900,41	2,463104	1.127.856,33
	Nome Instituição		CNPJ Instituição		PL Fundo	% do PL Fundo	
	Caixa Econômica Federal		00.360.305/0001-04		1.892.027.759,34	0,06%	
BB PREVIDENCIÁRIO RENDA FIXA IRF-M TÍTULOS PÚBLICOS FI	07.111.384/0001-69	IRF-M	Não Aplica	Não Aplica	283.075,98	3,096373004	876.508,81
	Nome Instituição		CNPJ Instituição		PL Fundo	% do PL Fundo	
	BB Gestão de Recursos DTVM S/A		30.822.936/0001-69		2.538.946.763,63	0,03%	
BB PREVIDENCIÁRIO RENDA FIXA IMA-B TÍTULOS PÚBLICOS FI	07.442.078/0001-05	IMA-B	Não Aplica	Não Aplica	265.488,57	2,989128996	793.579,59
	Nome Instituição		CNPJ Instituição		PL Fundo	% do PL Fundo	
	BB Gestão de Recursos DTVM S/A		30.822.936/0001-69		5.637.078.012,55	0,01%	
BB PREVIDENCIÁRIO RENDA FIXA IMA-B FI	07.861.554/0001-22	IMA-B	Não Aplica	Não Aplica	491.905,22	2,648300885	1.302.713,02
	Nome Instituição		CNPJ Instituição		PL Fundo	% do PL Fundo	
	BB Gestão de Recursos DTVM S/A		30.822.936/0001-69		1.269.335.141,04	0,10%	
FIC-FI CAIXA NOVO BRASIL IMA-B RENDA FIXA LP	10.646.895/0001-90	IMA-B	Não Aplica	Não Aplica	128.854,72	1,801778	232.167,60
	Nome Instituição		CNPJ Instituição		PL Fundo	% do PL Fundo	
	Caixa Econômica Federal		00.360.305/0001-04		2.387.569.916,23	0,01%	
FI CAIXA BRASIL IMA-B TÍTULOS PÚBLICOS RENDA FIXA LP	10.740.658/0001-93	IMA-B	Não Aplica	Não Aplica	307.652,38	1,707235	525.234,91
	Nome Instituição		CNPJ Instituição		PL Fundo	% do PL Fundo	
	Caixa Econômica Federal		00.360.305/0001-04		4.067.370.269,16	0,01%	
FI CAIXA BRASIL IRF-M 1 TÍTULOS PÚBLICOS RENDA FIXA	10.740.670/0001-06	IRF-M 1	Não Aplica	Não Aplica	11.639.022,95	1,532335	17.834.882,24
	Nome Instituição		CNPJ Instituição		PL Fundo	% do PL Fundo	
	Caixa Econômica Federal		00.360.305/0001-04		10.370.398.933,18	0,17%	
FI CAIXA BRASIL IMA GERAL TÍTULOS PÚBLICOS RENDA FIXA LP	11.061.217/0001-28	IMA - Geral	Não Aplica	Não Aplica	672.424,21	1,56748	1.054.011,50
	Nome Instituição		CNPJ Instituição		PL Fundo	% do PL Fundo	
	Caixa Econômica Federal		00.360.305/0001-04		1.693.185.046,40	0,06%	
BB PREVIDENCIÁRIO RENDA FIXA IRF-M1 TÍTULOS PÚBLICOS FIC FI	11.328.882/0001-35	IRF-M 1	Não Aplica	Não Aplica	1.065.630,13	1,607229	1.712.711,65
	Nome Instituição		CNPJ Instituição		PL Fundo	% do PL Fundo	
	BB Gestão de Recursos DTVM S/A		30.822.936/0001-69		7.750.522.763,79	0,02%	
BB PREVIDENCIÁRIO RENDA FIXA IDKA 2 TÍTULOS PÚBLICOS FI	13.322.205/0001-35	IDKa	Não Aplica	Não Aplica	5.688.680,79	1,480804278	8.423.822,85
	Nome Instituição		CNPJ Instituição		PL Fundo	% do PL Fundo	
	BB Gestão de Recursos DTVM S/A		30.822.936/0001-69		3.176.397.162,16	0,27%	

**FAZPREV****Instituto de Previdência dos Serv. Públicos Mun. de Fazenda Rio Grande - PR****DEMONSTRATIVO DAS APLICAÇÕES E INVESTIMENTOS DOS RECURSOS - CADPREV****Tipo de Fundo: Renda Fixa**

Nome do Fundo	CNPJ Fundo	Índice Ref.	Ag. de Risco	Nível de Risco	Qtde Cotas	Valor Atual Cota	Valor Total Atual
ITAÚ SOBERANO RENDA FIXA IRFM 1 - FI	08.703.063/0001-16	IRF-M 1	Não Aplica	Não Aplica	146.968,41	19,892868	2.923.623,09
	Nome Instituição		CNPJ Instituição		PL Fundo	% do PL Fundo	
	Itaú Unibanco S.A.		60.701.190/0001-04		189.779.600,23	1,54%	

Nome do Fundo	CNPJ Fundo	Índice Ref.	Ag. de Risco	Nível de Risco	Qtde Cotas	Valor Atual Cota	Valor Total Atual
BRADESCO FI RENDA FIXA IRF-M 1 TÍTULOS PÚBLICOS	11.484.558/0001-06	IRF-M 1	Não Aplica	Não Aplica	3.210.579,10	1,5162939	4.868.181,51
	Nome Instituição		CNPJ Instituição		PL Fundo	% do PL Fundo	
	Banco Bradesco S.A.		60.746.948/0001-12		488.772.492,96	1,00%	

Nome do Fundo	CNPJ Fundo	Índice Ref.	Ag. de Risco	Nível de Risco	Qtde Cotas	Valor Atual Cota	Valor Total Atual
BRADESCO FI REFERENCIADO DI PREMIUM	03.399.411/0001-90	CDI	Não Aplica	Não Aplica	1.433.099,90	7,4072915	10.615.388,67
	Nome Instituição		CNPJ Instituição		PL Fundo	% do PL Fundo	
	Banco Bradesco S.A.		60.746.948/0001-12		5.447.580.835,79	0,19%	

Nome do Fundo	CNPJ Fundo	Índice Ref.	Ag. de Risco	Nível de Risco	Qtde Cotas	Valor Atual Cota	Valor Total Atual
FI CAIXA BRASIL IMA-B 5 TÍTULOS PÚBLICOS RENDA FIXA LP	11.060.913/0001-10	IMA-B 5	Não Aplica	Não Aplica	4.368.465,22	1,627501	7.109.681,51
	Nome Instituição		CNPJ Instituição		PL Fundo	% do PL Fundo	
	Caixa Econômica Federal		00.360.305/0001-04		2.436.566.928,61	0,29%	

Nome do Fundo	CNPJ Fundo	Índice Ref.	Ag. de Risco	Nível de Risco	Qtde Cotas	Valor Atual Cota	Valor Total Atual
FI CAIXA BRASIL TÍTULOS PÚBLICOS RENDA FIXA LP	05.164.356/0001-84	CDI	Não Aplica	Não Aplica	457.900,41	2,463104	1.127.856,33
	Nome Instituição		CNPJ Instituição		PL Fundo	% do PL Fundo	
	Caixa Econômica Federal		00.360.305/0001-04		1.892.027.759,34	0,06%	

Nome do Fundo	CNPJ Fundo	Índice Ref.	Ag. de Risco	Nível de Risco	Qtde Cotas	Valor Atual Cota	Valor Total Atual
FI CAIXA BRASIL IDKA IPCA 2A TITULOS PUBLICOS RENDA FIXA LP	14.386.926/0001-71	IDKA	Não Aplica	Não Aplica	2.863.488,75	1,223462	3.503.369,67
	Nome Instituição		CNPJ Instituição		PL Fundo	% do PL Fundo	
	Caixa Econômica Federal		00.360.305/0001-04		989.828.152,03	0,35%	

Tipo de Fundo: Renda Variável e Multimercado

Nome do Fundo	CNPJ Fundo	Índice Ref.	Ag. de Risco	Nível de Risco	Qtde Cotas	Valor Atual Cota	Valor Total Atual
BB AÇÕES IBRX INDEXADO FIC-FI	30.847.180/0001-02	IBRX	Não Aplica	Não Aplica	49.480,11	5,779525	285.971,54
	Nome Instituição		CNPJ Instituição		PL Fundo	% do PL Fundo	
	BB Gestão de Recursos DTVM S/A		30.822.936/0001-69		131.838.240,81	0,22%	

Nome do Fundo	CNPJ Fundo	Índice Ref.	Ag. de Risco	Nível de Risco	Qtde Cotas	Valor Atual Cota	Valor Total Atual
ITAÚ INSTITUCIONAL MULTIMERCADO JUROS E MOEDAS - FI	00.973.117/0001-51	CDI	Não Aplica	Não Aplica	15.491,05	194,643616	3.015.234,67
	Nome Instituição		CNPJ Instituição		PL Fundo	% do PL Fundo	
	Itaú Unibanco S.A.		60.701.190/0001-04		281.026.558,66	1,07%	

Informações:

A AMX ADMINISTRAÇÃO DE FUNDOS LTDA (“AMX Capital – Gestão de Investimentos”) é uma gestora de fundos de investimento e consultoria de valores mobiliários com funcionamento autorizado pela Comissão de Valores Mobiliário (CVM) e aderente aos códigos de regulação de fundos da ANBIMA (Associação Brasileira das Entidades dos Mercados Financeiros e de Capitais).

A área de consultoria de valores mobiliários é segregada da área de gestão de fundos, sendo e atuando de forma independente. A área de consultoria de valores mobiliários não fará a recomendação de nenhum fundo de investimento gerido pela própria AMX ADMINISTRAÇÃO DE FUNDOS, sendo o processo decisório de investimentos facultado ao conselho gestor dos institutos de previdência.

Através do Ato Declaratório nº 12.519, de 20 de agosto de 2012, o Superintendente de Relações com Investidores Institucionais da Comissão de Valores Mobiliários, no uso da competência que lhe foi delegada pela Deliberação CVM nº 158, de 21/07/93, autoriza a AMX ADMINISTRAÇÃO DE FUNDOS LTDA, C.N.P.J. nº 13.333.516, a prestar os serviços de Consultor de Valores Mobiliários, previstos no artigo 27 da lei nº 6.385/76, de 07 de dezembro de 1976.

Através do Ato Declaratório nº 12.350, de 25 de maio de 2012, o Superintendente de Relações com Investidores Institucionais da Comissão de Valores Mobiliários, no uso da competência que lhe foi delegada pela Deliberação CVM nº 158, de 21/07/93, autoriza o Sr. MARCELO WEBER (registrado na CVM sob nº 761-7), C.P.F. nº 036.747.839-08, a prestar os serviços de Consultor de Valores Mobiliários, previstos no artigo 27 da lei nº 6.385/76, de 07 de dezembro de 1976.

A AMX ADMINISTRAÇÃO DE FUNDOS LTDA está registrada no Conselho Regional de Economia da 7ª Região/SC sob o nº 157, desde 12/jul/2012, tendo como economista responsável MARCELO WEBER, registrado no CORECON-SC (Conselho Regional de Economia do Estado de Santa



A presente instituição aderiu ao Código ANBIMA de Regulação e Melhores Práticas para os Fundos de Investimento.

Fale Conosco

Av. Martin Luther, 111 – 6º andar
Sala 608
Victor Konder – Blumenau – SC
CEP: 89012-010
Fone: (47) 3232-2290
contato@amxcapital.com.br

