



FAZPREV

[RELATÓRIO MENSAL DE GESTÃO]

Maio - 2014



VERSÃO 2.0

Introdução

O presente relatório tem por objetivo cumprir as exigências legais, dispostos pela Resolução do CMN nº 3.922/10, e a Portaria MPS nº 519/11 e as suas alterações subsequentes, as Portarias MPS nº 170/12 e nº 440/13.

O conteúdo do relatório é baseado em informações obtidas nos Regimes Próprios de Previdência Social (RPPS), além de outras informações de domínio público.

A análise de investimentos se limita a carteira de investimentos, excluindo movimentações em conta corrente, ou outros investimentos fora do contexto de alocação dos RPPS.

O trabalho de consultoria de investimentos é feito com imparcialidade e transparência, e busca tão somente contribuir aos institutos de previdência para buscar as melhores alocações baseados em risco e retorno, sempre com objetivo de cumprir as metas atuariais.

Nossas análises de investimento, em conformidade com as normas da CVM e ANBIMA, não devem assegurar prometer ou sugerir a existência de resultados futuros ou isenção de risco para o investidor.

A análise de desempenho e características gerais de investimento é limitada aos fundos de investimento, e não indicamos ou recomendamos gestores de fundos ou instituições financeiras.

Conteúdo

O Relatório Mensal de Gestão do abrangerá os seguintes aspectos:

RELATÓRIOS GERENCIAIS

Carteira de Investimentos - Composição	<u>1</u>
Carteira de Investimentos – Riscos	<u>2</u>
Carteira de Investimentos – Evolução Mensal	<u>3</u>
Rentabilidade dos Fundos de Investimento	<u>4</u>
Participação dos Fundos na Rentabilidade da Carteira	<u>5</u>
Rentabilidade da Carteira Consolidada	<u>6</u>
Distribuição da Carteira por Índices	<u>7</u>
Enquadramento da Carteira por Fundos	<u>8</u>
Enquadramento da Carteira por Aplicações	<u>9</u>
Consolidação das Carteiras dos Fundos	<u>10</u>
Detalhamento das Carteiras dos Fundos	<u>11</u>
Resumo das Movimentações	<u>12</u>
Demonstrativo das Aplicações e Investimentos dos Recursos - CADPREV	<u>13</u>

CARTA DE PERSPECTIVAS ECONÔMICAS

RELATÓRIOS DE BACKOFFICE E EXTRATOS BANCÁRIOS



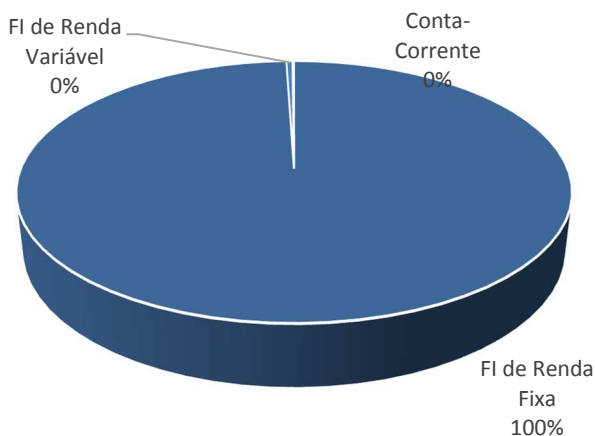
FAZPREV

Instituto de Previdência dos Serv. Públicos Mun. de Fazenda Rio Grande - PR

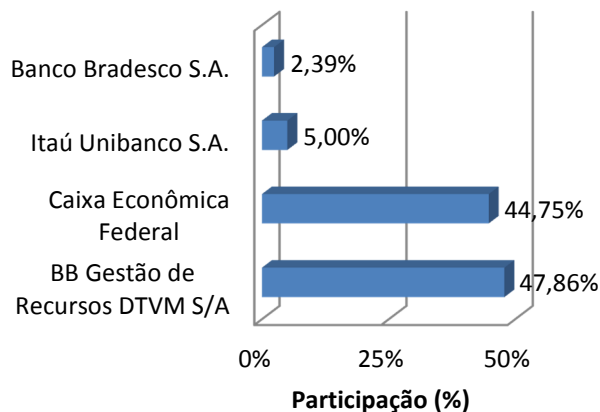
CARTEIRA DE INVESTIMENTOS - COMPOSIÇÃO

FUNDOS DE INVESTIMENTO (FI)	abril-14		maio-14	%
FI de Renda Fixa	60.709.058,22		63.163.753,35	4,04%
FI CAIXA BRASIL TÍTULOS PÚBLICOS RENDA FIXA LP	7.075.859,14	↑	7.330.969,12	3,61%
FI CAIXA BRASIL IRF-M 1 TÍTULOS PÚBLICOS RENDA FIXA	2.706.051,08	↓	2.698.716,76	-0,27%
BB PREVIDENCIÁRIO RENDA FIXA IRF-M1 TÍTULOS PÚBLICOS FIC FI	2.606.938,08		2.631.043,78	0,92%
ITAÚ SOBERANO RENDA FIXA IRFM 1 - FI	2.995.125,00	↑	3.173.250,70	5,95%
BRADESCO FI RENDA FIXA IRF-M 1 TÍTULOS PÚBLICOS	1.152.122,50	↑	1.514.002,95	31,41%
BB PREVIDENCIÁRIO RENDA FIXA IDKA 2 TÍTULOS PÚBLICOS FI	1.127.934,07		1.142.667,96	1,31%
FI CAIXA BRASIL IMA GERAL TÍTULOS PÚBLICOS RENDA FIXA LP	5.638.933,82		5.782.428,66	2,54%
BB PREVIDENCIÁRIO RENDA FIXA IRF-M TÍTULOS PÚBLICOS FI	4.511.990,43		4.594.077,21	1,82%
BB PREVIDENCIÁRIO RENDA FIXA IMA-B TÍTULOS PÚBLICOS FI	11.283.482,02		11.760.956,12	4,23%
BB PREVIDENCIÁRIO RENDA FIXA IMA-B FI	9.546.999,91		9.959.953,78	4,33%
FI CAIXA BRASIL IMA-B TÍTULOS PÚBLICOS RENDA FIXA LP	5.226.701,03		5.451.567,13	4,30%
FIC-FI CAIXA NOVO BRASIL IMA-B RENDA FIXA LP	6.836.921,14		7.124.119,18	4,20%
FI de Renda Variável	274.717,75		271.085,34	-1,32%
BB AÇÕES IBRX INDEXADO FIC-FI	274.717,75		271.085,34	-1,32%
Conta-Corrente	5.966,17		65.773,17	1002,44%
BANCO DO BRASIL	-		-	
CAIXA ECONÔMICA FEDERAL	5.966,17		65.773,17	1002,44%
ITAÚ	-		-	
BRADESCO	-		-	
TOTAL DA CARTEIRA	60.989.742,14		63.500.611,86	4,12%

Composição da Carteira por Segmento (%)



Composição da Carteira por Instituição (%)



LEGENDA:

- ↓ Resgate de Recursos
- ↑ Entrada de Recursos
- ⊗ Resgate Total
- Nova Aplicação



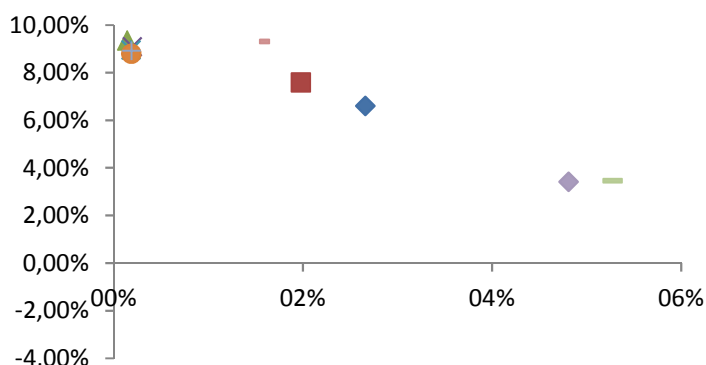
FAZPREV

Instituto de Previdência dos Serv. Públicos Mun. de Fazenda Rio Grande - PR

CARTEIRA DE INVESTIMENTOS - RISCOS

FUNDOS DE INVESTIMENTO (FI)	% CDI		Volatilidade			Risco		
	Acima	Abaixo	3m	6m	12m	Sharpe	VaR	%
FI de Renda Fixa								
FI CAIXA BRASIL TÍTULOS PÚBLICOS RENDA FIXA LP	104	148	0,1%	0,1%	0,1%	- 0,57	R\$ 1.521	0,0%
FI CAIXA BRASIL IRF-M 1 TÍTULOS PÚBLICOS RENDA FIXA	125	127	0,2%	0,2%	0,2%	- 1,69	R\$ 770	0,0%
BB PREVIDENCIÁRIO RENDA FIXA IRF-M1 TÍTULOS PÚBLICOS FIC FI	123	129	0,2%	0,2%	0,2%	- 2,51	R\$ 705	0,0%
ITAÚ SOBERANO RENDA FIXA IRFM 1 - FI	122	130	0,2%	0,2%	0,2%	- 3,39	R\$ 859	0,0%
BRANDESCO FI RENDA FIXA IRF-M 1 TÍTULOS PÚBLICOS	125	127	0,2%	0,2%	0,2%	- 2,66	R\$ 418	0,0%
BB PREVIDENCIÁRIO RENDA FIXA IDKA 2 TÍTULOS PÚBLICOS FI	128	124	1,5%	1,5%	1,5%	- 0,08	R\$ 2.589	0,2%
FI CAIXA BRASIL IMA GERAL TÍTULOS PÚBLICOS RENDA FIXA LP	128	124	2,7%	2,7%	2,7%	- 1,06	R\$ 22.535	0,4%
BB PREVIDENCIÁRIO RENDA FIXA IRF-M TÍTULOS PÚBLICOS FI	125	127	2,0%	2,0%	2,0%	- 0,93	R\$ 13.329	0,3%
BB PREVIDENCIÁRIO RENDA FIXA IMA-B TÍTULOS PÚBLICOS FI	129	123	5,3%	5,3%	5,3%	- 1,13	R\$ 90.922	0,8%
BB PREVIDENCIÁRIO RENDA FIXA IMA-B FI	128	124	5,4%	5,4%	5,4%	- 1,08	R\$ 78.293	0,8%
FI CAIXA BRASIL IMA-B TÍTULOS PÚBLICOS RENDA FIXA LP	127	125	5,3%	5,3%	5,3%	- 1,09	R\$ 42.565	0,8%
FIC-FI CAIXA NOVO BRASIL IMA-B RENDA FIXA LP	125	127	4,8%	4,8%	4,8%	- 1,25	R\$ 50.201	0,7%
FI de Renda Variável								
BB AÇÕES IBRX INDEXADO FIC-FI	122	130	18,1%	18,1%	18,1%	- 0,68	R\$ 7.178,49	2,6%

Risco x Retorno (diariamente últimos 12 meses)



- ▲ FI CAIXA BRASIL TÍTULOS PÚBLICOS RENDA FIXA LP
- × FI CAIXA BRASIL IRF-M 1 TÍTULOS PÚBLICOS RENDA FIXA
- ✱ BB PREVIDENCIÁRIO RENDA FIXA IRF-M1 TÍTULOS PÚBLICOS FIC FI
- ITAÚ SOBERANO RENDA FIXA IRFM 1 - FI
- + BRANDESCO FI RENDA FIXA IRF-M 1 TÍTULOS PÚBLICOS
- BB PREVIDENCIÁRIO RENDA FIXA IDKA 2 TÍTULOS PÚBLICOS FI
- ◆ FI CAIXA BRASIL IMA GERAL TÍTULOS PÚBLICOS RENDA FIXA LP
- BB PREVIDENCIÁRIO RENDA FIXA IRF-M TÍTULOS PÚBLICOS FI
- BB PREVIDENCIÁRIO RENDA FIXA IMA-B TÍTULOS PÚBLICOS FI
- ◆ FIC-FI CAIXA NOVO BRASIL IMA-B RENDA FIXA LP
- BB AÇÕES IBRX INDEXADO FIC-FI

Descrição

% CDI - Quantidade de vezes acima ou abaixo do CDI diariamente nos últimos 252 dias úteis.

VaR - Perda máxima esperada para um ativo para 1 dia, com 99% de confiança, considerando a volatilidade histórica do ativo no último ano.

Volatilidade - Volatilidade é a medida de dispersão dos retornos de um fundo. Geralmente associada ao risco do fundo, mede a previsibilidade dos retornos. Quanto mais volátil um fundo, menos previsível e mais dispersos são os seus retornos, representando maior risco para o investidor.

Sharpe - Excesso de retorno médio entre um ativo e um benchmark, por unidade de volatilidade do retorno do ativo, em um período.

$$IS = (R_i - R_f) / (\sigma_i)$$

Onde:

IS = Índice de Sharpe
 Ri = Retorno do Ativo
 Rf = Retorno Livre de Risco (Risk-Free)
 σi = Risco do Ativo (a letra grega sigma representa volatilidade)

LEGENDA:

- ⊗ Resgates Efetuados em 2014
- Aplicações Novos Fundos em 2014

**FAZPREV****Instituto de Previdência dos Serv. Públicos Mun. de Fazenda Rio Grande - PR****CARTEIRA DE INVESTIMENTOS - MENSAL**

FUNDOS DE INVESTIMENTO (FI)	janeiro-14	fevereiro-14	março-14
FI de Renda Fixa	55.450.130,30	56.992.597,21	58.801.566,34
FI CAIXA BRASIL TÍTULOS PÚBLICOS RENDA FIXA LP	6.539.327,98	6.484.112,24	6.621.500,70
FI CAIXA BRASIL IRF-M 1 TÍTULOS PÚBLICOS RENDA FIXA	2.389.017,14	2.363.219,05	2.565.088,76
BB PREVIDENCIÁRIO RENDA FIXA IRF-M1 TÍTULOS PÚBLICOS FIC FI	2.163.951,39	2.186.377,78	2.584.744,70
ITAÚ SOBERANO RENDA FIXA IRFM 1 - FI	2.228.281,55	2.251.841,82	2.654.920,98
BRANDESCO FI RENDA FIXA IRF-M 1 TÍTULOS PÚBLICOS	749.447,11	757.447,11	1.142.257,96
BB PREVIDENCIÁRIO RENDA FIXA IDKA 2 TÍTULOS PÚBLICOS FI	1.072.426,82	1.103.809,31	1.112.426,91
FI CAIXA BRASIL IMA GERAL TÍTULOS PÚBLICOS RENDA FIXA LP	5.376.440,42	5.516.413,47	5.551.486,67
BB PREVIDENCIÁRIO RENDA FIXA IRF-M TÍTULOS PÚBLICOS FI	4.335.844,56	4.429.093,07	4.456.496,01
BB PREVIDENCIÁRIO RENDA FIXA IMA-B TÍTULOS PÚBLICOS FI	10.486.152,37	10.945.849,72	11.018.952,71
BB PREVIDENCIÁRIO RENDA FIXA IMA-B FI	8.870.367,98	9.252.910,91	9.316.712,79
FI CAIXA BRASIL IMA-B TÍTULOS PÚBLICOS RENDA FIXA LP	4.857.699,89	5.069.696,68	5.104.064,76
FIC-FI CAIXA NOVO BRASIL IMA-B RENDA FIXA LP	6.381.173,09	6.631.826,05	6.672.913,39
FI de Renda Variável	251.423,60	250.737,91	266.979,87
BB AÇÕES IBRX INDEXADO FIC-FI	251.423,60	250.737,91	266.979,87
Conta-Corrente	3.388,07	1.566.116,22	129.283,30
BANCO DO BRASIL	-	-	-
ITAÚ UNIBANCO	-	-	-
BRANDESCO	-	-	-
CAIXA ECONÔMICA FEDERAL	3.388,07	1.566.116,22	129.283,30
TOTAL DA CARTEIRA	55.704.941,97	58.809.451,34	59.197.829,51

FUNDOS DE INVESTIMENTO (FI)	abril-14	maio-14	junho-14
FI de Renda Fixa	60.709.058,22	63.163.753,35	-
FI CAIXA BRASIL TÍTULOS PÚBLICOS RENDA FIXA LP	7.075.859,14	7.330.969,12	-
FI CAIXA BRASIL IRF-M 1 TÍTULOS PÚBLICOS RENDA FIXA	2.706.051,08	2.698.716,76	-
BB PREVIDENCIÁRIO RENDA FIXA IRF-M1 TÍTULOS PÚBLICOS FIC FI	2.606.938,08	2.631.043,78	-
ITAÚ SOBERANO RENDA FIXA IRFM 1 - FI	2.995.125,00	3.173.250,70	-
BRANDESCO FI RENDA FIXA IRF-M 1 TÍTULOS PÚBLICOS	1.152.122,50	1.514.002,95	-
BB PREVIDENCIÁRIO RENDA FIXA IDKA 2 TÍTULOS PÚBLICOS FI	1.127.934,07	1.142.667,96	-
FI CAIXA BRASIL IMA GERAL TÍTULOS PÚBLICOS RENDA FIXA LP	5.638.933,82	5.782.428,66	-
BB PREVIDENCIÁRIO RENDA FIXA IRF-M TÍTULOS PÚBLICOS FI	4.511.990,43	4.594.077,21	-
BB PREVIDENCIÁRIO RENDA FIXA IMA-B TÍTULOS PÚBLICOS FI	11.283.482,02	11.760.956,12	-
BB PREVIDENCIÁRIO RENDA FIXA IMA-B FI	9.546.999,91	9.959.953,78	-
FI CAIXA BRASIL IMA-B TÍTULOS PÚBLICOS RENDA FIXA LP	5.226.701,03	5.451.567,13	-
FIC-FI CAIXA NOVO BRASIL IMA-B RENDA FIXA LP	6.836.921,14	7.124.119,18	-
FI de Renda Variável	274.717,75	271.085,34	-
BB AÇÕES IBRX INDEXADO FIC-FI	274.717,75	271.085,34	-
Conta-Corrente	5.966,17	65.773,17	-
BANCO DO BRASIL	-	-	-
ITAÚ UNIBANCO	-	-	-
BRANDESCO	-	-	-
CAIXA ECONÔMICA FEDERAL	5.966,17	65.773,17	-
TOTAL DA CARTEIRA	60.989.742,14	63.500.611,86	-

**FAZPREV**

Instituto de Previdência dos Serv. Públicos Mun. de Fazenda Rio Grande - PR

CARTEIRA DE INVESTIMENTOS - MENSAL

FUNDOS DE INVESTIMENTO (FI)	julho-14	agosto-14	setembro-14
FI de Renda Fixa	-	-	-
FI CAIXA BRASIL TÍTULOS PÚBLICOS RENDA FIXA LP	-	-	-
FI CAIXA BRASIL IRF-M 1 TÍTULOS PÚBLICOS RENDA FIXA	-	-	-
BB PREVIDENCIÁRIO RENDA FIXA IRF-M1 TÍTULOS PÚBLICOS FIC FI	-	-	-
ITAÚ SOBERANO RENDA FIXA IRFM 1 - FI	-	-	-
BRADESCO FI RENDA FIXA IRF-M 1 TÍTULOS PÚBLICOS	-	-	-
BB PREVIDENCIÁRIO RENDA FIXA IDKA 2 TÍTULOS PÚBLICOS FI	-	-	-
FI CAIXA BRASIL IMA GERAL TÍTULOS PÚBLICOS RENDA FIXA LP	-	-	-
BB PREVIDENCIÁRIO RENDA FIXA IRF-M TÍTULOS PÚBLICOS FI	-	-	-
BB PREVIDENCIÁRIO RENDA FIXA IMA-B TÍTULOS PÚBLICOS FI	-	-	-
BB PREVIDENCIÁRIO RENDA FIXA IMA-B FI	-	-	-
FI CAIXA BRASIL IMA-B TÍTULOS PÚBLICOS RENDA FIXA LP	-	-	-
FIC-FI CAIXA NOVO BRASIL IMA-B RENDA FIXA LP	-	-	-
FI de Renda Variável	-	-	-
BB AÇÕES IBRX INDEXADO FIC-FI	-	-	-
Conta-Corrente	-	-	-
BANCO DO BRASIL	-	-	-
ITAÚ UNIBANCO	-	-	-
BRADESCO	-	-	-
CAIXA ECONÔMICA FEDERAL	-	-	-
TOTAL DA CARTEIRA	-	-	-

FUNDOS DE INVESTIMENTO (FI)	outubro-14	novembro-14	dezembro-14
FI de Renda Fixa	-	-	-
FI CAIXA BRASIL TÍTULOS PÚBLICOS RENDA FIXA LP	-	-	-
FI CAIXA BRASIL IRF-M 1 TÍTULOS PÚBLICOS RENDA FIXA	-	-	-
BB PREVIDENCIÁRIO RENDA FIXA IRF-M1 TÍTULOS PÚBLICOS FIC FI	-	-	-
ITAÚ SOBERANO RENDA FIXA IRFM 1 - FI	-	-	-
BRADESCO FI RENDA FIXA IRF-M 1 TÍTULOS PÚBLICOS	-	-	-
BB PREVIDENCIÁRIO RENDA FIXA IDKA 2 TÍTULOS PÚBLICOS FI	-	-	-
FI CAIXA BRASIL IMA GERAL TÍTULOS PÚBLICOS RENDA FIXA LP	-	-	-
BB PREVIDENCIÁRIO RENDA FIXA IRF-M TÍTULOS PÚBLICOS FI	-	-	-
BB PREVIDENCIÁRIO RENDA FIXA IMA-B TÍTULOS PÚBLICOS FI	-	-	-
BB PREVIDENCIÁRIO RENDA FIXA IMA-B FI	-	-	-
FI CAIXA BRASIL IMA-B TÍTULOS PÚBLICOS RENDA FIXA LP	-	-	-
FIC-FI CAIXA NOVO BRASIL IMA-B RENDA FIXA LP	-	-	-
FI de Renda Variável	-	-	-
BB AÇÕES IBRX INDEXADO FIC-FI	-	-	-
Conta-Corrente	-	-	-
BANCO DO BRASIL	-	-	-
ITAÚ UNIBANCO	-	-	-
BRADESCO	-	-	-
CAIXA ECONÔMICA FEDERAL	-	-	-
TOTAL DA CARTEIRA	-	-	-



FAZPREV

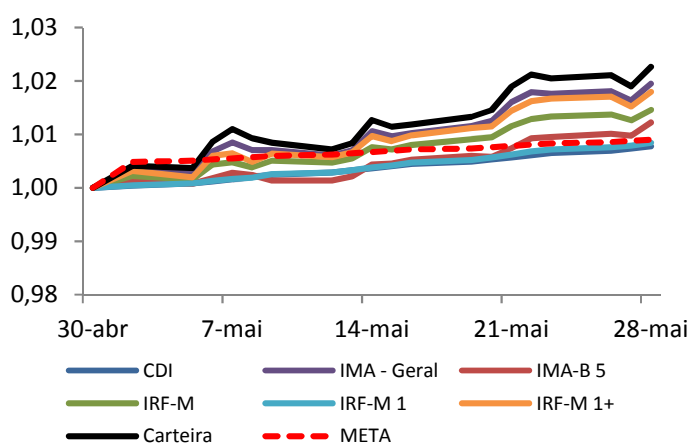
Instituto de Previdência dos Serv. Públicos Mun. de Fazenda Rio Grande - PR

RENTABILIDADE DOS FUNDOS DE INVESTIMENTO

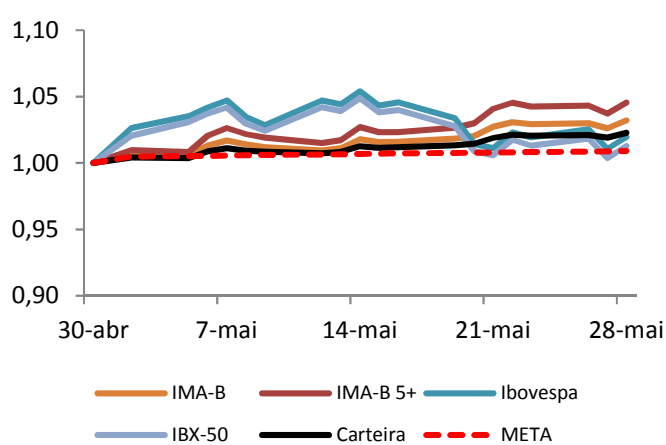
FUNDOS DE INVESTIMENTO (FI)	Bench	Rentabilidade			% da Meta		
		mai	2014	12 m	mai	2014	12 m
FI de Renda Fixa							
FI CAIXA BRASIL TÍTULOS PÚBLICOS RENDA FIXA LP	CDI	0,88%	4,14%	9,34%	181%	169%	156%
FI CAIXA BRASIL IRF-M 1 TÍTULOS PÚBLICOS RENDA FIXA	IRF-M 1	0,94%	4,07%	9,09%	193%	165%	151%
BB PREVIDENCIÁRIO RENDA FIXA IRF-M1 TÍTULOS PÚBLICOS FIC FI	IRF-M 1	0,92%	4,00%	8,96%	190%	163%	149%
ITAÚ SOBERANO RENDA FIXA IRFM 1 - FI	IRF-M 1	0,93%	4,04%	8,79%	191%	164%	147%
BRANDESCO FI RENDA FIXA IRF-M 1 TÍTULOS PÚBLICOS	IRF-M 1	0,96%	4,07%	8,92%	198%	166%	149%
BB PREVIDENCIÁRIO RENDA FIXA IDKA 2 TÍTULOS PÚBLICOS FI	IDkA	1,31%	5,58%	9,30%	268%	227%	155%
FI CAIXA BRASIL IMA GERAL TÍTULOS PÚBLICOS RENDA FIXA LP	IMA - Geral	2,54%	6,69%	6,60%	523%	272%	110%
BB PREVIDENCIÁRIO RENDA FIXA IRF-M TÍTULOS PÚBLICOS FI	IRF-M	1,82%	5,72%	7,58%	374%	233%	126%
BB PREVIDENCIÁRIO RENDA FIXA IMA-B TÍTULOS PÚBLICOS FI	IMA-B	4,23%	9,25%	3,46%	869%	377%	58%
BB PREVIDENCIÁRIO RENDA FIXA IMA-B FI	IMA-B	4,33%	9,46%	3,60%	889%	385%	60%
FI CAIXA BRASIL IMA-B TÍTULOS PÚBLICOS RENDA FIXA LP	IMA-B	4,30%	9,39%	3,59%	884%	382%	60%
FIC-FI CAIXA NOVO BRASIL IMA-B RENDA FIXA LP	IMA-B	4,20%	9,18%	3,42%	863%	373%	57%
FI de Renda Variável							
BB AÇÕES IBRX INDEXADO FIC-FI	IBRX	-1,32%	-0,96%	-2,85%	-272%	-39%	-47%

PRINCIPAIS INDICADORES	Rentabilidade			% da Meta		
	mai	2014	12 m	mai	2014	12 m
CDI (CERTIFICADO DE DEPÓSITO INTERFINANCEIRO)	0,86%	4,12%	9,42%	90%	70%	74%
IMA - GERAL (ÍNDICE DE MERCADO ANBIMA - GERAL)	2,52%	6,84%	6,57%	265%	116%	51%
IMA-B (ÍNDICE DE MERCADO ANBIMA - B)	4,27%	9,45%	3,85%	449%	161%	30%
IMA-B 5 (ÍNDICE DE MERCADO ANBIMA - B 5)	1,47%	5,86%	8,69%	155%	100%	68%
IMA-B 5+ (ÍNDICE DE MERCADO ANBIMA - B 5+)	6,19%	11,88%	0,90%	652%	202%	7%
IRF-M (ÍNDICE DE RENDA FIXA DO MERCADO)	1,84%	5,86%	7,90%	193%	100%	62%
IRF-M 1 (ÍNDICE DE RENDA FIXA DO MERCADO - 1)	0,95%	4,13%	9,31%	100%	70%	73%
IRF-M 1+ (ÍNDICE DE RENDA FIXA DO MERCADO - 1+)	2,33%	6,82%	7,32%	245%	116%	57%
IBOVESPA (ÍNDICE DA BOLSA DE SÃO PAULO)	-0,75%	-0,52%	-4,24%	-79%	-9%	-33%
IBX-50 (ÍNDICE BRASIL 50)	-1,46%	-0,72%	-1,26%	-154%	-12%	-10%

Rentabilidade Diária no Mês (%) - Séries Menor Vol



Rentabilidade Diária no Mês (%) - Séries Maior Vol



LEGENDA:

- ⊗ Resgates Efetuados em 2014
- Aplicações Novos Fundos em 2014



FAZPREV

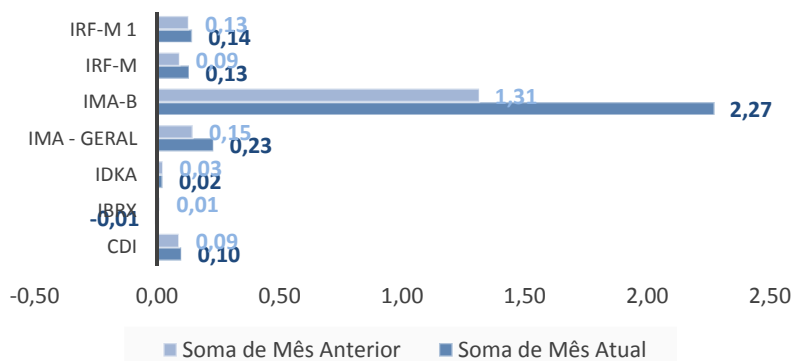
Instituto de Previdência dos Serv. Públicos Mun. de Fazenda Rio Grande - PR

PARTICIPAÇÃO DOS FUNDOS NA RENTABILIDADE DA CARTEIRA

Últimos 6 meses		Rentabilidade Diária x Peso Diário					
FUNDOS DE INVESTIMENTO (FI)	Indexador	mai	abr	mar	fev	jan	dez
FI CAIXA BRASIL TÍTULOS PÚBLICOS RENDA FIXA LP	CDI	0,10	0,09	0,08	0,10	0,09	0,09
FI CAIXA BRASIL IRF-M 1 TÍTULOS PÚBLICOS RENDA FIXA	IRF-M 1	0,04	0,04	0,03	0,04	0,01	0,03
BB PREVIDENCIÁRIO RENDA FIXA IRF-M1 TÍTULOS PÚBLICOS FIC FI	IRF-M 1	0,04	0,04	0,03	0,04	0,01	0,03
ITAÚ SOBERANO RENDA FIXA IRFM 1 - FI	IRF-M 1	0,05	0,04	0,03	0,04	0,02	0,03
BRADESCO FI RENDA FIXA IRF-M 1 TÍTULOS PÚBLICOS	IRF-M 1	0,02	0,02	0,01	0,01	0,00	0,00
BB PREVIDENCIÁRIO RENDA FIXA IDKA 2 TÍTULOS PÚBLICOS FI	IDkA	0,02	0,03	0,01	0,06	-0,02	0,02
FI CAIXA BRASIL IMA GERAL TÍTULOS PÚBLICOS RENDA FIXA LP	IMA - Geral	0,23	0,15	0,06	0,25	-0,08	0,09
BB PREVIDENCIÁRIO RENDA FIXA IRF-M TÍTULOS PÚBLICOS FI	IRF-M	0,13	0,09	0,05	0,17	-0,02	0,07
BB PREVIDENCIÁRIO RENDA FIXA IMA-B TÍTULOS PÚBLICOS FI	IMA-B	0,77	0,44	0,12	0,82	-0,49	0,25
BB PREVIDENCIÁRIO RENDA FIXA IMA-B FI	IMA-B	0,67	0,39	0,11	0,68	-0,41	0,21
FI CAIXA BRASIL IMA-B TÍTULOS PÚBLICOS RENDA FIXA LP	IMA-B	0,36	0,21	0,06	0,38	-0,22	0,12
FIC-FI CAIXA NOVO BRASIL IMA-B RENDA FIXA LP	IMA-B	0,46	0,28	0,07	0,44	-0,26	0,15
BB AÇÕES IBRX INDEXADO FIC-FI	IBrX	-0,01	0,01	0,03	-0,00	-0,04	-0,02

Últimos 6 meses		Peso Fechamento Carteira					
FUNDOS DE INVESTIMENTO (FI)	Indexador	mai	abr	mar	fev	jan	dez
FI CAIXA BRASIL TÍTULOS PÚBLICOS RENDA FIXA LP	CDI	11,56%	11,60%	11,21%	11,33%	11,74%	11,45%
FI CAIXA BRASIL IRF-M 1 TÍTULOS PÚBLICOS RENDA FIXA	IRF-M 1	4,25%	4,44%	4,34%	4,13%	4,29%	3,91%
BB PREVIDENCIÁRIO RENDA FIXA IRF-M1 TÍTULOS PÚBLICOS FIC FI	IRF-M 1	4,15%	4,27%	4,38%	3,82%	3,88%	3,86%
ITAÚ SOBERANO RENDA FIXA IRFM 1 - FI	IRF-M 1	5,00%	4,91%	4,49%	3,93%	4,00%	3,70%
BRADESCO FI RENDA FIXA IRF-M 1 TÍTULOS PÚBLICOS	IRF-M 1	2,39%	1,89%	1,93%	1,32%	1,35%	1,05%
BB PREVIDENCIÁRIO RENDA FIXA IDKA 2 TÍTULOS PÚBLICOS FI	IDkA	1,80%	1,85%	1,88%	1,93%	1,93%	1,94%
FI CAIXA BRASIL IMA GERAL TÍTULOS PÚBLICOS RENDA FIXA LP	IMA - Geral	9,12%	9,25%	9,40%	9,64%	9,65%	9,70%
BB PREVIDENCIÁRIO RENDA FIXA IRF-M TÍTULOS PÚBLICOS FI	IRF-M	7,24%	7,40%	7,54%	7,74%	7,78%	7,78%
BB PREVIDENCIÁRIO RENDA FIXA IMA-B TÍTULOS PÚBLICOS FI	IMA-B	18,54%	18,50%	18,65%	19,12%	18,83%	19,26%
BB PREVIDENCIÁRIO RENDA FIXA IMA-B FI	IMA-B	15,70%	15,65%	15,77%	16,16%	15,92%	16,28%
FI CAIXA BRASIL IMA-B TÍTULOS PÚBLICOS RENDA FIXA LP	IMA-B	8,59%	8,57%	8,64%	8,86%	8,72%	8,92%
FIC-FI CAIXA NOVO BRASIL IMA-B RENDA FIXA LP	IMA-B	11,23%	11,21%	11,30%	11,59%	11,46%	11,68%
BB AÇÕES IBRX INDEXADO FIC-FI	IBrX	0,43%	0,45%	0,45%	0,44%	0,45%	0,49%

Contribuição Rentabilidade por Indexador - mai/14 contra abr/14



LEGENDA:

- ⊗ Resgates Efetuados em 2014
- Aplicações Novos Fundos em 2014



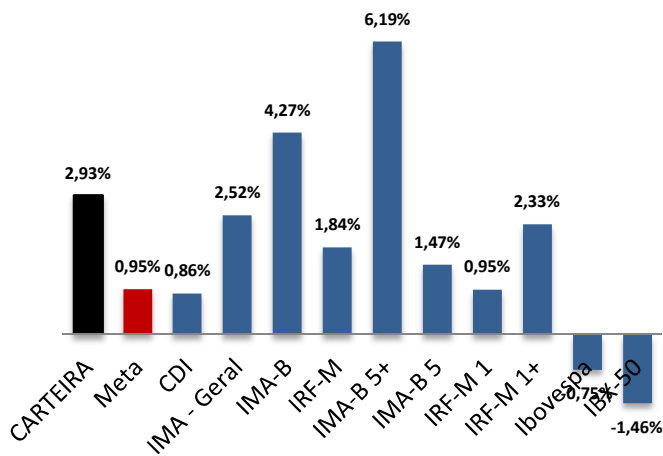
FAZPREV

Instituto de Previdência dos Serv. Públicos Mun. de Fazenda Rio Grande - PR

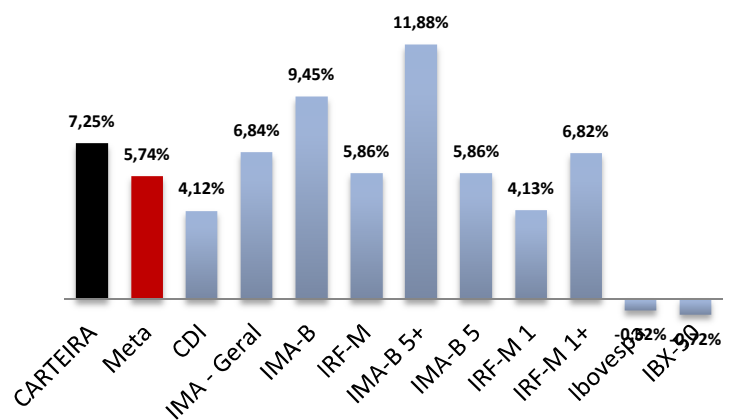
RENTABILIDADE DA CARTEIRA CONSOLIDADA

PERÍODO	Carteira	Meta	CDI	IMA Geral	IMA-B	% Meta	% CDI	% IMA Gera	% IMA-B
janeiro-14	-1,39%	1,04%	0,84%	-0,88%	-2,55%	-133,89%	-166,09%	158,33%	54,56%
fevereiro-14	3,07%	1,18%	0,78%	2,74%	4,44%	259,91%	392,48%	111,91%	69,10%
março-14	0,68%	1,41%	0,76%	0,69%	0,71%	48,52%	90,08%	99,39%	96,45%
abril-14	1,83%	1,16%	0,81%	1,63%	2,42%	157,43%	224,20%	111,83%	75,51%
maio-14	2,93%	0,95%	0,86%	2,52%	4,27%	308,61%	341,22%	116,34%	68,66%
junho-14									
julho-14									
agosto-14									
setembro-14									
outubro-14									
novembro-14									
dezembro-14									
2014 (acumulado)	7,25%	5,74%	4,12%	6,84%	9,45%				

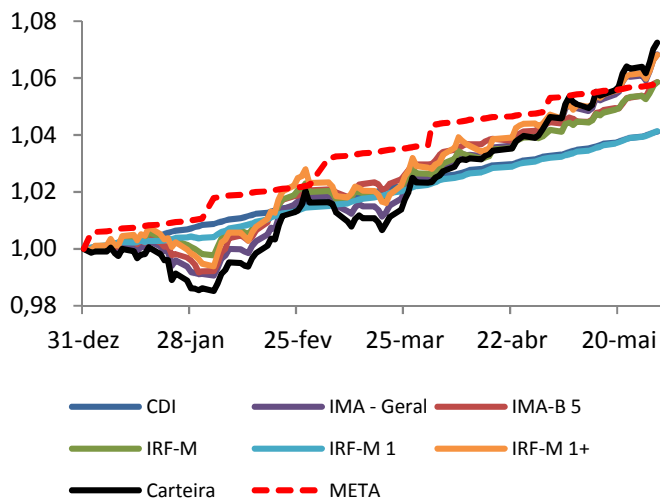
Carteira x Indicadores (mai/14)



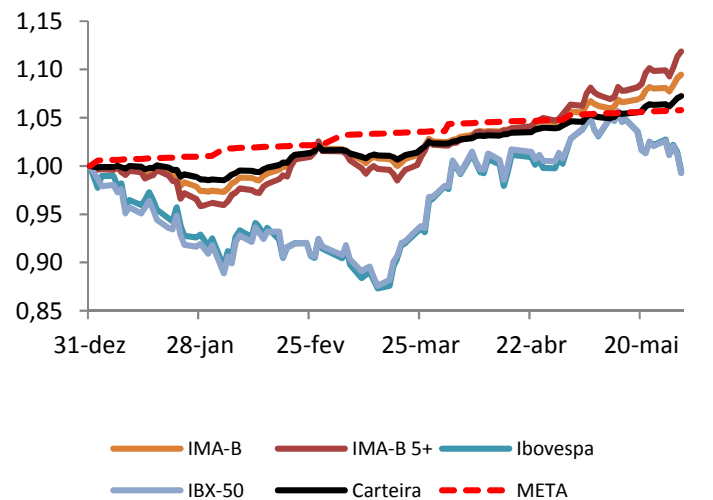
Carteira x Indicadores (2014)



Rentabilidade Diária no Ano (%) - Séries Menor Vol



Rentabilidade Diária no Ano (%) - Séries Maior Vol





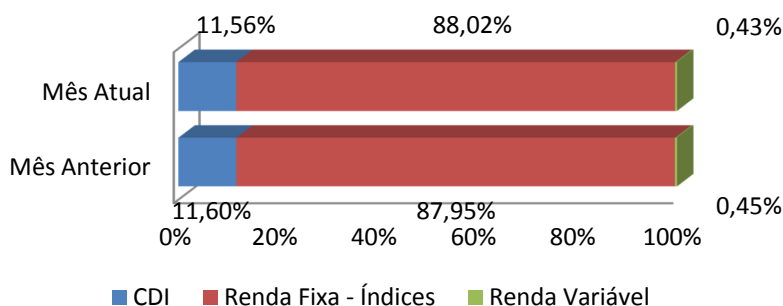
DISTRIBUIÇÃO DA CARTEIRA POR ÍNDICES

ÍNDICES	abr/14	mai/14
CDI	11,60%	11,56%
IRF-M	22,91%	23,03%
IRF-M	7,40%	7,24%
IRF-M 1	15,51%	15,79%
IRF-M 1+	0,00%	0,00%
IMA-B	53,94%	54,07%
IMA-B	53,94%	54,07%
IMA-B 5	0,00%	0,00%
IMA-B 5+	0,00%	0,00%
IMA - Geral	9,25%	9,12%
IDkA	1,85%	1,80%
Outros RF	0,00%	0,00%
RV	0,45%	0,43%
Ibovespa	0,00%	0,00%
IBrX	0,45%	0,43%
IBrX-50	0,00%	0,00%
Outros RV	0,00%	0,00%

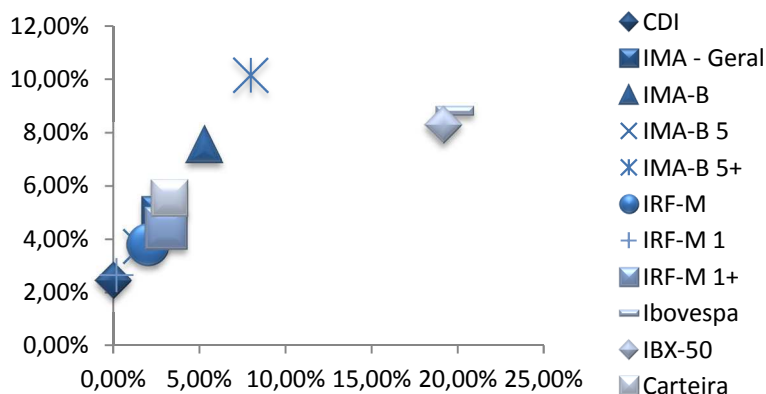
Conceitos

CDI = FIDC + Multimercados + LFT + FI no qual o índice é o CDI
IRF-M = FI no qual o índice é o IRF-M
IRF-M 1 = NTN-F e/ou LTN com vencimento igual ou inferior a 1 ano + FI no qual o índice é o IRF-M 1
IRF-M 1+ = NTN-F e/ou LTN com vencimento superior a 1 ano + FI no qual o índice é o IRF-M 1+
IMA-B = FI no qual o índice é o IMA-B
IMA-B 5 = NTN-B com vencimento igual ou inferior a 5 anos + FI no qual o índice é o IMA-B 5
IMA-B 5+ = NTN-B com vencimento superior a 5 anos + FI no qual o índice é o IMA-B 5+
IMA Geral = FI no qual o índice é o IMA Geral
IDkA = Fundos com o benchmark IDkA
Outros RF = Fundos de Renda Fixa com outro índice de referência
Ibovespa = FIA no qual o índice é o Ibovespa
IBrX = FIA no qual o índice é o IBrX
IBrX-50 = FIA no qual o índice é o IBrX-50
Outros = FIA no qual o índice não é Ibovespa, IBrX ou IBrX-50

Distribuição da Carteira por Índices (mensalmente)



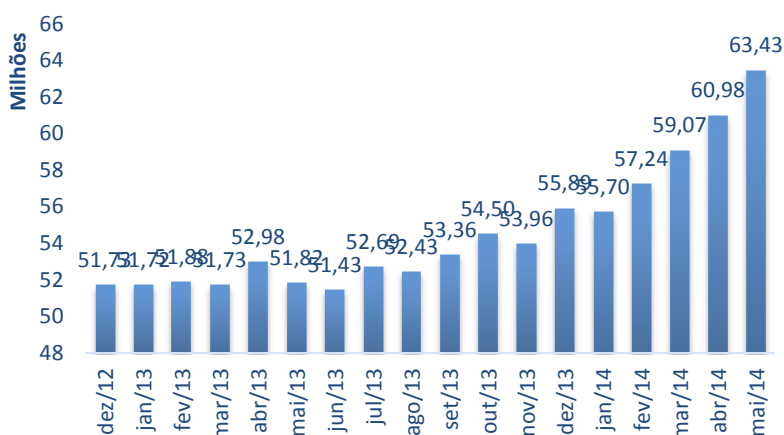
Relação Risco x Retorno da Carteira (em 3 meses)



Análise de Risco e Retorno

O gráfico acima mostra o retorno nos últimos 3 meses no eixo vertical e o risco (volatilidade anualizada calculada nos últimos 3 meses) no eixo horizontal. Carteiras de investimento devem apresentar a melhor relação de risco e retorno, comparativamente aos índices de referência, conforme pode ser observado.

Evolução do Patrimônio (em R\$ milhões)





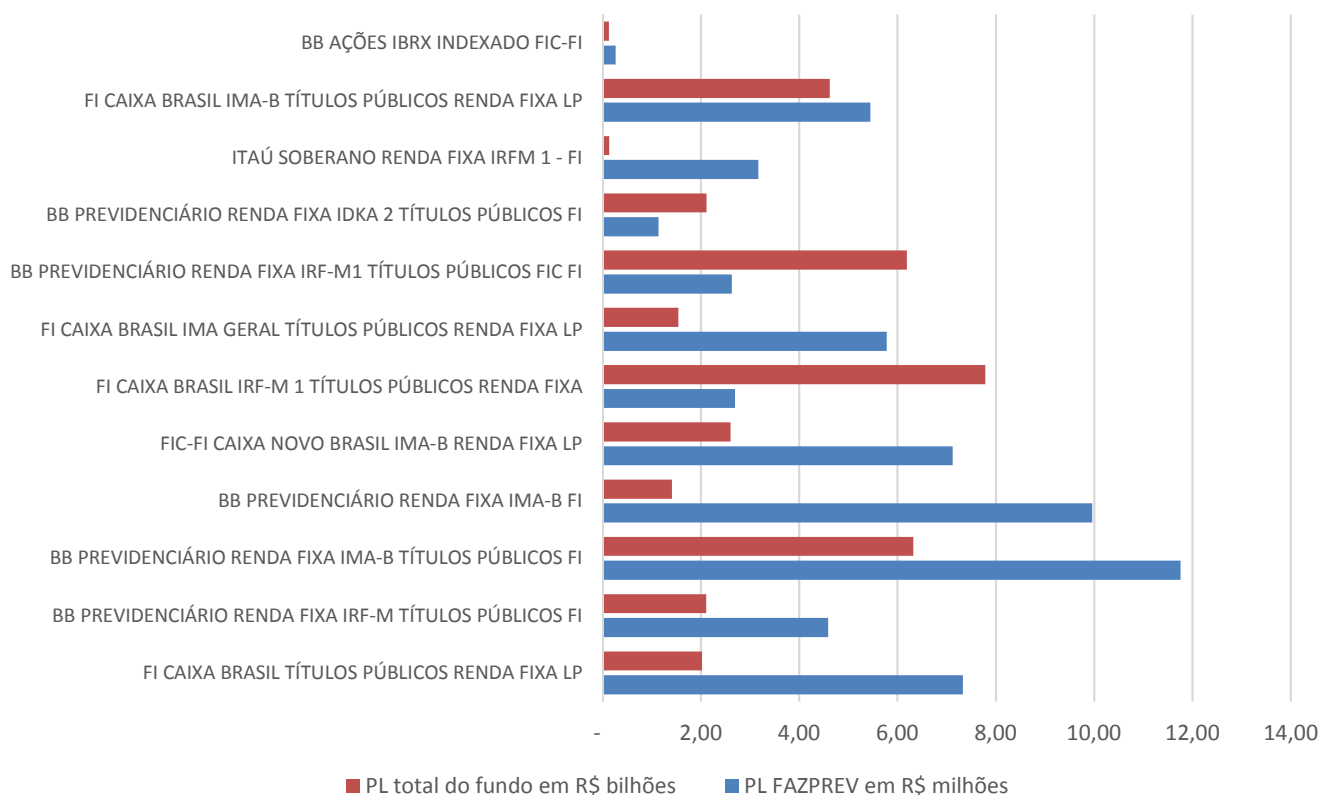
FAZPREV

Instituto de Previdência dos Serv. Públicos Mun. de Fazenda Rio Grande - PR

ENQUADRAMENTO DA CARTEIRA POR FUNDOS

FUNDOS DE INVESTIMENTO (FI)	Enquad.	Enquadramento por PL			Enquadrado?
		PL mai/14	PL Fundo	%	
FI de Renda Fixa					
FI CAIXA BRASIL TÍTULOS PÚBLICOS RENDA FIXA LP	7°, IV	7.330.969,12	2.028.200.314,73	0,36%	Sim
BB PREVIDENCIÁRIO RENDA FIXA IRF-M TÍTULOS PÚBLICOS FI	7°, I, b	4.594.077,21	2.112.992.341,66	0,22%	Sim
BB PREVIDENCIÁRIO RENDA FIXA IMA-B TÍTULOS PÚBLICOS FI	7°, I, b	11.760.956,12	6.321.356.250,11	0,19%	Sim
BB PREVIDENCIÁRIO RENDA FIXA IMA-B FI	7°, III	9.959.953,78	1.413.366.640,89	0,70%	Sim
FIC-FI CAIXA NOVO BRASIL IMA-B RENDA FIXA LP	7°, III	7.124.119,18	2.605.460.276,64	0,27%	Sim
FI CAIXA BRASIL IRF-M 1 TÍTULOS PÚBLICOS RENDA FIXA	7°, I, b	2.698.716,76	7.788.272.106,97	0,03%	Sim
FI CAIXA BRASIL IMA GERAL TÍTULOS PÚBLICOS RENDA FIXA LP	7°, I, b	5.782.428,66	1.542.260.763,30	0,37%	Sim
BB PREVIDENCIÁRIO RENDA FIXA IRF-M1 TÍTULOS PÚBLICOS FIC FI	7°, I, b	2.631.043,78	6.194.054.072,97	0,04%	Sim
BB PREVIDENCIÁRIO RENDA FIXA IDKA 2 TÍTULOS PÚBLICOS FI	7°, I, b	1.142.667,96	2.119.065.310,55	0,05%	Sim
ITAÚ SOBERANO RENDA FIXA IRFM 1 - FI	7°, I, b	3.173.250,70	137.586.821,56	2,31%	Sim
BRADESCO FI RENDA FIXA IRF-M 1 TÍTULOS PÚBLICOS	7°, I, b	1.514.002,95	361.932.534,73	0,42%	Sim
FI CAIXA BRASIL IMA-B TÍTULOS PÚBLICOS RENDA FIXA LP	7°, I, b	5.451.567,13	4.624.555.564,02	0,12%	Sim
FI de Renda Variável					
BB AÇÕES IBRX INDEXADO FIC-FI	8°, II	271.085,34	130.296.870,08	0,21%	Sim

PL mai/14 FAZPREV - PL mai/14 FUNDO



LEGENDA:

- ⊗ Resgates Efetuados em 2014
- Aplicações Novos Fundos em 2014

**FAZPREV****Instituto de Previdência dos Serv. Públicos Mun. de Fazenda Rio Grande - PR****ENQUADRAMENTO DA CARTEIRA POR APLICAÇÕES****Segmento de Renda Fixa**

Artigo	Tipo de Ativo / Condições de Enquadramento	Limite Legal	Limite da PI	Total (R\$)	% da Carteira	Status
7°	Fundos de Investimento de Renda Fixa e Títulos Públicos	100%	100%	63.163.753,35	99,57%	Enquadrado
7°, I	Títulos do Tesouro Nacional	100%	100%	-	0,00%	Enquadrado
7°, I, a	Títulos do Tesouro Nacional / Negociação via plataforma eletrônica	100%	100%	-	0,00%	Enquadrado
7°, I, b	Fundos de Investimento 100% TN / Condomínio aberto e benchmark IMA ou IDkA	100%	100%	38.748.711,27	61,08%	Enquadrado
7°, II	Operações Compromissadas / Exclusivamente com lastro em TN	15%	15%	-	0,00%	Enquadrado
7°, III	Fundos de Investimento Renda Fixa ou Referenciados / Benchmark IMA ou IDkA e baixo risco de crédito	80%	80%	17.084.072,96	26,93%	Enquadrado
7°, IV	Fundos de Investimento Renda Fixa ou Referenciados / Benchmark de Renda Fixa e baixo risco de crédito	30%	30%	7.330.969,12	11,56%	Enquadrado
7°, V	Depósito em Poupança / Instituição de baixo risco de crédito	20%	20%	-	0,00%	Enquadrado
7°, VI e VI	FIDC's Abertos, Fechados, Fundos Renda Fixa ou Referenciados (Crédito Privado)	15%	15%	-	0,00%	Enquadrado
7°, VI	FIDC's Abertos / Condomínio aberto e baixo risco de crédito	15%	15%	-	0,00%	Enquadrado
7°, VII	FIDC's Fechados e Fundos Renda Fixa ou Referenciados (Crédito Privado)	5%	5%	-	0,00%	Enquadrado
7°, VII, a	FIDC's Fechados / Condomínio fechado e baixo risco de crédito	5%	5%	-	0,00%	Enquadrado
7°, VII, b	Fundos Renda Fixa ou Referenciados / Crédito privado no nome e baixo risco de crédito	5%	5%	-	0,00%	Enquadrado

Segmento de Renda Variável

Artigo	Tipo de Ativo	Limite Legal	Limite da PI	Total (R\$)	% da Carteira	Status
8°	Fundos de Investimento	30%	30%	271.085,34	0,43%	Enquadrado
8°, I	Fundos de Investimento Referenciados / Benchmark Ibovespa, IBrX ou IBrX-50, exclusivamente	30%	30%	-	0,00%	Enquadrado
8°, II	Fundos de Índices Referenciados em Ações / Benchmark Ibovespa, IBrX ou IBrX-50, exclusivamente	20%	20%	271.085,34	0,43%	Enquadrado
8°, III	Fundos de Investimento em Ações / Condomínio aberto	15%	15%	-	0,00%	Enquadrado
8°, IV	Fundos de Investimento Multimercado / Condomínio aberto e sem alavancagem	5%	5%	-	0,00%	Enquadrado
8°, V	Fundos de Investimento em Participações / Condomínio fechado	5%	5%	-	0,00%	Enquadrado
8°, VI	Fundos de Investimento Imobiliário / Cotas negociadas em bolsa de valores	5%	5%	-	0,00%	Enquadrado
9°	Imóveis Vinculados ao RPPS / Imóveis vinculados por lei ao RPPS	100%	100%	-	0	Enquadrado
-	Disponibilidade de Caixa - Conta Corrente / Informar os saldos em Contas Correntes	100%	100%	-	0	-

TOTAL DA CARTEIRA**63.434.838,69 100,0%**

Comentários:

A Carteira de investimentos encontra-se enquadrada de acordo com a Resolução 3.922 do CMN.



FAZPREV

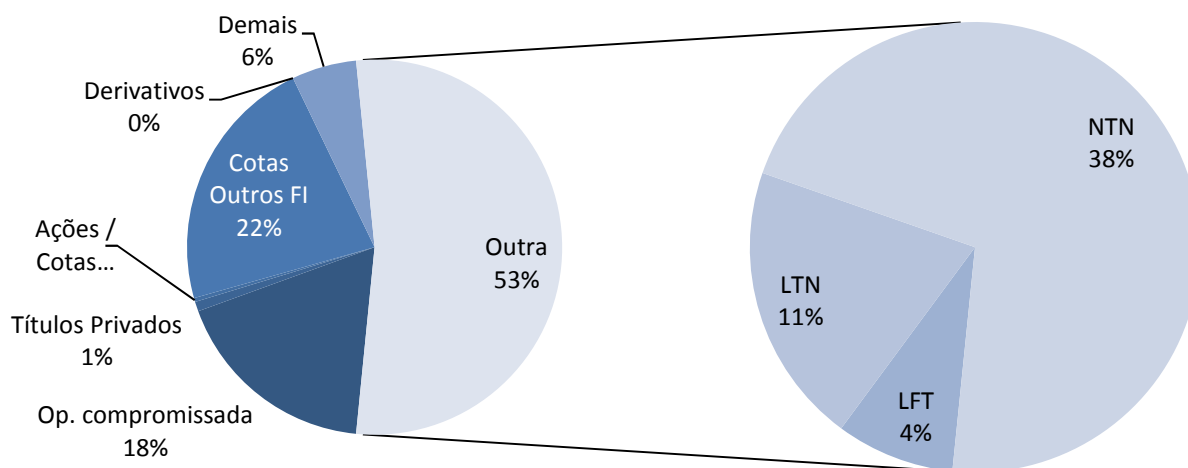
Instituto de Previdência dos Serv. Públicos Mun. de Fazenda Rio Grande - PR

CONSOLIDAÇÃO DAS CARTEIRAS DOS FUNDOS

(em R\$ MM)

Fundos	Títulos Públicos	Op. compromissada	Títulos Privados	Ações / Cotas FIA	Cotas Outros FI	Derivativos	Outros	Caixa	A pagar/receber	PL
FI CAIXA BRASIL TITULOS PUBLICOS RENDA FIXA LP	1.282,08	726,88	0,00	0,00	0,00	0,00	19,78	0,00	-91,52	1.937,22
BB PREVIDENCIARIO RENDA FIXA IRF-M TÍTULOS PÚBLICOS FI	1.485,69	594,69	0,00	0,00	0,00	0,55	32,11	0,00	-112,90	2.000,14
BB PREVIDENCIARIO RENDA FIXA IMA-B TÍTULOS PÚBLICOS FI	6.219,64	101,83	0,00	0,00	0,00	0,00	0,00	0,00	-504,27	5.817,21
BB PREVIDENCIARIO RENDA FIXA IMA-B FI	1.240,64	9,21	327,10	0,00	0,00	0,00	0,00	0,00	-290,69	1.286,27
FIC-FI CAIXA NOVO BRASIL IMA-B RENDA FIXA LP	0,00	0,00	0,00	0,00	2.605,52	0,00	0,00	0,00	-215,70	2.389,82
FI CAIXA BRASIL IMA-B TITULOS PÚBLICOS RENDA FIXA LP	4.489,50	135,25	0,00	0,00	0,00	0,00	0,00	0,00	-383,80	4.240,95
FI CAIXA BRASIL IRF-M 1 TITULOS PÚBLICOS RENDA FIXA	3.065,30	4.656,95	0,00	0,00	0,00	0,43	65,93	0,00	-300,37	7.488,24
FI CAIXA BRASIL IMA GERAL TITULOS PÚBLICOS RENDA FIXA LP	735,67	774,23	0,00	0,00	0,00	0,47	31,95	0,00	-97,06	1.445,27
BB PREVIDENCIARIO RENDA FIXA IRF-M1 TÍTULOS PÚBLICOS FIC FI	0,00	0,00	0,00	0,00	6.194,09	0,00	0,00	0,00	-234,44	5.959,65
ITAÚ SOBERANO RENDA FIXA IRFM 1 - FI	136,83	0,00	0,00	0,00	0,00	0,00	0,80	0,00	-6,63	131,00
BRADERCO FI RENDA FIXA IRF-M 1 TÍTULOS PÚBLICOS	327,25	31,30	0,00	0,00	0,00	0,02	3,48	0,00	-22,34	339,71
BB PREVIDENCIÁRIO RENDA FIXA IDKA 2 TÍTULOS PÚBLICOS FI	2.073,33	45,77	0,00	0,00	0,00	0,00	0,00	0,00	-100,22	2.018,88
BB AÇÕES IBRX INDEXADO FIC-FI	0,00	0,00	0,00	130,33	0,00	0,00	0,00	0,00	1,87	132,20
TOTAL	21.055,92	7.076,11	327,10	130,33	8.799,61	1,47	154,07	0,02	-2.358,07	35.186,55

Distribuição da Carteira



LEGENDA:

- ⊗ Resgates Efetuados em 2014
- Aplicações Novos Fundos em 2014

**FAZPREV****Instituto de Previdência dos Serv. Públicos Mun. de Fazenda Rio Grande - PR****DETALHAMENTO DAS CARTEIRAS DOS FUNDOS****Tipo de Fundo: Renda Fixa**

CNPJ: 05.164.356/0001-84

FI CAIXA BRASIL TÍTULOS PÚBLICOS RENDA FIXA LP

Títulos Públicos	1.282.075.230,01	66,18%
LFT	683.649.196,87	
LTN	598.426.033,14	
NTN	0,00	
Operação compromissada	726.877.663,08	37,52%
Títulos Privados	0,00	0,00%
CDB	0,00	
Debêntures	0,00	
Cotas de Fundos	0,00	0,00%
Fundos Renda Fixa	0,00	
Fundos de Ações	0,00	
Ações	0,00	0,00%
Derivativos	0,00	0,00%
Outros	135,12	0,00%
Caixa	2.809,15	0,00%
Valores a pagar/receber	-71.738.389,05	-3,70%
PATRIMÔNIO LÍQUIDO	1.937.217.448,31	100,00%

Tipo de Fundo: Renda Fixa

CNPJ: 07.111.384/0001-69

BB PREVIDENCIÁRIO RENDA FIXA IRF-M TÍTULOS PÚBLICOS FI

Títulos Públicos	1.485.685.200,92	74,28%
LFT	50.403.076,54	
LTN	995.069.968,79	
NTN	440.212.155,59	
Operação compromissada	594.688.802,25	29,73%
Títulos Privados	0,00	0,00%
CDB	0,00	
Debêntures	0,00	
Cotas de Fundos	0,00	0,00%
Fundos Renda Fixa	0,00	
Fundos de Ações	0,00	
Ações	0,00	0,00%
Derivativos	550.141,85	0,03%
Outros	0,00	0,00%
Caixa	1.989,20	0,00%
Valores a pagar/receber	-80.786.714,83	-4,04%
PATRIMÔNIO LÍQUIDO	2.000.139.419,39	100,00%

Tipo de Fundo: Renda Fixa

CNPJ: 07.442.078/0001-05

BB PREVIDENCIÁRIO RENDA FIXA IMA-B TÍTULOS PÚBLICOS FI

Títulos Públicos	6.219.638.194,78	106,92%
LFT	1.307.871,82	
LTN	0,00	
NTN	6.218.330.322,96	
Operação compromissada	101.833.458,79	1,75%
Títulos Privados	0,00	0,00%
CDB	0,00	
Debêntures	0,00	
Cotas de Fundos	0,00	0,00%
Fundos Renda Fixa	0,00	
Fundos de Ações	0,00	
Ações	0,00	0,00%
Derivativos	0,00	0,00%
Outros	0,00	0,00%
Caixa	535,12	0,00%
Valores a pagar/receber	-504.261.375,38	-8,67%
PATRIMÔNIO LÍQUIDO	5.817.210.813,31	100,00%

Tipo de Fundo: Renda Fixa

CNPJ: 07.861.554/0001-22

BB PREVIDENCIÁRIO RENDA FIXA IMA-B FI

Títulos Públicos	1.240.636.835,09	96,45%
LFT	472.798,73	
LTN	0,00	
NTN	1.240.164.036,36	
Operação compromissada	9.210.399,14	0,72%
Títulos Privados	127.590.516,89	9,92%
CDB	0,00	
Debêntures	127.590.516,89	
Cotas de Fundos	0,00	0,00%
Fundos Renda Fixa	0,00	
Fundos de Ações	0,00	
Ações	0,00	0,00%
Derivativos	0,00	0,00%
Outros	0,00	0,00%
Caixa	2.673,47	0,00%
Valores a pagar/receber	-91.174.358,67	-7,09%
PATRIMÔNIO LÍQUIDO	1.286.266.065,92	100,00%

Tipo de Fundo: Renda Fixa

CNPJ: 10.646.895/0001-90

FIC-FI CAIXA NOVO BRASIL IMA-B RENDA FIXA LP

Títulos Públicos	0,00	0,00%
LFT	0,00	
LTN	0,00	
NTN	0,00	
Operação compromissada	0,00	0,00%
Títulos Privados	0,00	0,00%
CDB	0,00	
Debêntures	0,00	
Cotas de Fundos	2.605.515.423,46	109,03%
Fundos Renda Fixa	2.605.515.423,46	
Fundos de Ações	0,00	
Ações	0,00	0,00%
Derivativos	0,00	0,00%
Outros	0,00	0,00%
Caixa	0,00	0,00%
Valores a pagar/receber	-215.697.094,74	-9,03%
PATRIMÔNIO LÍQUIDO	2.389.818.328,72	100,00%

Tipo de Fundo: Renda Fixa

CNPJ: 10.740.658/0001-93

FI CAIXA BRASIL IMA-B TÍTULOS PÚBLICOS RENDA FIXA LP

Títulos Públicos	4.489.500.013,43	105,86%
LFT	10.918.193,40	
LTN	0,00	
NTN	4.478.581.820,03	
Operação compromissada	135.246.265,65	3,19%
Títulos Privados	0,00	0,00%
CDB	0,00	
Debêntures	0,00	
Cotas de Fundos	0,00	0,00%
Fundos Renda Fixa	0,00	
Fundos de Ações	0,00	
Ações	0,00	0,00%
Derivativos	0,00	0,00%
Outros	0,00	0,00%
Caixa	2.874,57	0,00%
Valores a pagar/receber	-383.795.586,89	-9,05%
PATRIMÔNIO LÍQUIDO	4.240.953.566,76	100,00%

**FAZPREV****Instituto de Previdência dos Serv. Públicos Mun. de Fazenda Rio Grande - PR****DETALHAMENTO DAS CARTEIRAS DOS FUNDOS****Tipo de Fundo: Renda Fixa**

CNPJ: 10.740.670/0001-06

FI CAIXA BRASIL IRF-M 1 TÍTULOS PÚBLICOS RENDA FIXA

Títulos Públicos	3.065.299.985,09	40,93%
LFT	518.411.022,91	
LTN	2.546.888.962,18	
NTN	0,00	
Operação compromissada	4.656.952.790,11	62,19%
Títulos Privados	0,00	0,00%
CDB	0,00	
Debêntures	0,00	
Cotas de Fundos	0,00	0,00%
Fundos Renda Fixa	0,00	
Fundos de Ações	0,00	
Ações	0,00	0,00%
Derivativos	429.431,50	0,01%
Outros	1.544,39	0,00%
Caixa	339,38	0,00%
Valores a pagar/receber	-234.447.054,21	-3,13%
PATRIMÔNIO LÍQUIDO	7.488.237.036,26	100,00%

Tipo de Fundo: Renda Fixa

CNPJ: 11.061.217/0001-28

FI CAIXA BRASIL IMA GERAL TÍTULOS PÚBLICOS RENDA FIXA LP

Títulos Públicos	735.672.331,29	50,90%
LFT	187.943.138,97	
LTN	0,00	
NTN	547.729.192,32	
Operação compromissada	774.233.738,45	53,57%
Títulos Privados	0,00	0,00%
CDB	0,00	
Debêntures	0,00	
Cotas de Fundos	0,00	0,00%
Fundos Renda Fixa	0,00	
Fundos de Ações	0,00	
Ações	0,00	0,00%
Derivativos	470.590,64	0,03%
Outros	311,29	0,00%
Caixa	743,53	0,00%
Valores a pagar/receber	-65.109.536,85	-4,51%
PATRIMÔNIO LÍQUIDO	1.445.268.178,35	100,00%

Tipo de Fundo: Renda Fixa

CNPJ: 11.328.882/0001-35

BB PREVIDENCIÁRIO RENDA FIXA IRF-M1 TÍTULOS PÚBLICOS FIC FI

Títulos Públicos	0,00	0,00%
LFT	0,00	
LTN	0,00	
NTN	0,00	
Operação compromissada	0,00	0,00%
Títulos Privados	0,00	0,00%
CDB	0,00	
Debêntures	0,00	
Cotas de Fundos	6.194.091.041,60	103,93%
Fundos Renda Fixa	6.194.091.041,60	
Fundos de Ações	0,00	
Ações	0,00	0,00%
Derivativos	0,00	0,00%
Outros	50,35	0,00%
Caixa	3,38	0,00%
Valores a pagar/receber	-234.437.838,92	-3,93%
PATRIMÔNIO LÍQUIDO	5.959.653.256,41	100,00%

Tipo de Fundo: Renda Fixa

CNPJ: 13.322.205/0001-35

BB PREVIDENCIÁRIO RENDA FIXA IDKA 2 TÍTULOS PÚBLICOS FI

Títulos Públicos	2.073.328.889,29	102,70%
LFT	0,00	
LTN	0,00	
NTN	2.073.328.889,29	
Operação compromissada	45.769.240,96	2,27%
Títulos Privados	0,00	0,00%
CDB	0,00	
Debêntures	0,00	
Cotas de Fundos	0,00	0,00%
Fundos Renda Fixa	0,00	
Fundos de Ações	0,00	
Ações	0,00	0,00%
Derivativos	0,00	0,00%
Outros	0,00	0,00%
Caixa	2.166,85	0,00%
Valores a pagar/receber	-100.215.843,53	-4,96%
PATRIMÔNIO LÍQUIDO	2.018.884.453,57	100,00%

Tipo de Fundo: Renda Variável

CNPJ: 30.847.180/0001-02

BB AÇÕES IBRX INDEXADO FIC-FI

Títulos Públicos	0,00	0,00%
LFT	0,00	
LTN	0,00	
NTN	0,00	
Operação compromissada	0,00	0,00%
Títulos Privados	0,00	0,00%
CDB	0,00	
Debêntures	0,00	
Cotas de Fundos	130.326.052,61	98,59%
Fundos Renda Fixa	0,00	
Fundos de Ações	130.326.052,61	
Ações	0,00	0,00%
Derivativos	0,00	0,00%
Outros	0,00	0,00%
Caixa	7,27	0,00%
Valores a pagar/receber	1.870.175,74	1,41%
PATRIMÔNIO LÍQUIDO	132.196.235,62	100,00%

Tipo de Fundo: Renda Fixa

CNPJ: 08.703.063/0001-16

ITAÚ SOBERANO RENDA FIXA IRFM 1 - FI

Títulos Públicos	136.828.295,83	104,45%
LFT	44.766.550,03	
LTN	92.061.745,80	
NTN	0,00	
Operação compromissada	0,00	0,00%
Títulos Privados	0,00	0,00%
CDB	0,00	
Debêntures	0,00	
Cotas de Fundos	0,00	0,00%
Fundos Renda Fixa	0,00	
Fundos de Ações	0,00	
Ações	0,00	0,00%
Derivativos	0,00	0,00%
Outros	1.654,55	0,00%
Caixa	3.552,19	0,00%
Valores a pagar/receber	-5.836.173,48	-4,46%
PATRIMÔNIO LÍQUIDO	130.997.329,09	100,00%



FAZPREV

Instituto de Previdência dos Serv. Públicos Mun. de Fazenda Rio Grande - PR

DETALHAMENTO DAS CARTEIRAS DOS FUNDOS

Tipo de Fundo: Renda Fixa

CNPJ: 11.484.558/0001-06

BRADESCO FI RENDA FIXA IRF-M 1 TÍTULOS PÚBLICOS

Títulos Públicos	327.251.066,75	96,33%
LFT	295.306.462,70	
LTN	31.944.604,05	
NTN	0,00	
Operação compromissada	31.296.026,60	9,21%
Títulos Privados	0,00	0,00%
CDB	0,00	
Debêntures	0,00	
Cotas de Fundos	0,00	0,00%
Fundos Renda Fixa	0,00	
Fundos de Ações	0,00	
Ações	0,00	0,00%
Derivativos	20.817,83	0,01%
Outros	0,00	0,00%
Caixa	2.000,00	0,00%
Valores a pagar/receber	-18.863.951,92	-5,55%
PATRIMÔNIO LÍQUIDO	339.705.959,26	100,00%



FAZPREV

Instituto de Previdência dos Serv. Públicos Mun. de Fazenda Rio Grande - PR

RESUMO DAS MOVIMENTAÇÕES - mai/14

Aplicações / Resgates	Resgates	Aplicações
06/05/2014	-R\$ 10.107,82	
FI CAIXA BRASIL IRF-M 1 TÍTULOS PÚBLICOS RENDA FIXA	-R\$ 10.107,82	
09/05/2014	-R\$ 5.931,85	
FI CAIXA BRASIL IRF-M 1 TÍTULOS PÚBLICOS RENDA FIXA	-R\$ 5.931,85	
21/05/2014	-R\$ 26.078,37	
FI CAIXA BRASIL IRF-M 1 TÍTULOS PÚBLICOS RENDA FIXA	-R\$ 26.078,37	
23/05/2014		R\$ 701.739,31
FI CAIXA BRASIL IRF-M 1 TÍTULOS PÚBLICOS RENDA FIXA		R\$ 9.492,93
FI CAIXA BRASIL TÍTULOS PÚBLICOS RENDA FIXA LP		R\$ 192.246,38
ITAÚ SOBERANO RENDA FIXA IRFM 1 - FI		R\$ 150.000,00
BRADESCO FI RENDA FIXA IRF-M 1 TÍTULOS PÚBLICOS		R\$ 350.000,00

Obs.: Eventuais arredondamentos acontecem pois se está considerando as cotas. Há normalização no mês seguinte.

TOTALIZAÇÃO DAS MOVIMENTAÇÕES

Transação		Valor (R\$)
Aplicações	R\$	701.739,31
Resgates	-R\$	42.118,04
SALDO	R\$	659.621,27

**FAZPREV****Instituto de Previdência dos Serv. Públicos Mun. de Fazenda Rio Grande - PR****DEMONSTRATIVO DAS APLICAÇÕES E INVESTIMENTOS DOS RECURSOS - CADPREV****Tipo de Fundo: Renda Fixa**

Nome do Fundo	CNPJ Fundo	Índice Ref.	Ag. de Risco	Nível de Risco	Qtde Cotas	Valor Atual Cota	Valor Total Atual
FI CAIXA BRASIL TÍTULOS PÚBLICOS RENDA FIXA LP	05.164.356/0001-84	CDI	Não Aplica	Não Aplica	3.133.977,61	2,33919	7.330.969,09
	Nome Instituição		CNPJ Instituição		PL Fundo	% do PL Fundo	
	Caixa Econômica Federal		00.360.305/0001-04		2.028.200.314,73	0,36%	

Nome do Fundo	CNPJ Fundo	Índice Ref.	Ag. de Risco	Nível de Risco	Qtde Cotas	Valor Atual Cota	Valor Total Atual
BB PREVIDENCIÁRIO RENDA FIXA IRF-M TÍTULOS PÚBLICOS FI	07.111.384/0001-69	IRF-M	Não Aplica	Não Aplica	1.561.519,62	2,942055391	4.594.077,21
	Nome Instituição		CNPJ Instituição		PL Fundo	% do PL Fundo	
	BB Gestão de Recursos DTVM S/A		30.822.936/0001-69		2.112.992.341,66	0,22%	

Nome do Fundo	CNPJ Fundo	Índice Ref.	Ag. de Risco	Nível de Risco	Qtde Cotas	Valor Atual Cota	Valor Total Atual
BB PREVIDENCIÁRIO RENDA FIXA IMA-B TÍTULOS PÚBLICOS FI	07.442.078/0001-05	IMA-B	Não Aplica	Não Aplica	4.191.800,53	2,805705102	11.760.956,12
	Nome Instituição		CNPJ Instituição		PL Fundo	% do PL Fundo	
	BB Gestão de Recursos DTVM S/A		30.822.936/0001-69		6.321.356.250,11	0,19%	

Nome do Fundo	CNPJ Fundo	Índice Ref.	Ag. de Risco	Nível de Risco	Qtde Cotas	Valor Atual Cota	Valor Total Atual
BB PREVIDENCIÁRIO RENDA FIXA IMA-B FI	07.861.554/0001-22	IMA-B	Não Aplica	Não Aplica	4.009.164,97	2,484296317	9.959.953,78
	Nome Instituição		CNPJ Instituição		PL Fundo	% do PL Fundo	
	BB Gestão de Recursos DTVM S/A		30.822.936/0001-69		1.413.366.640,89	0,70%	

Nome do Fundo	CNPJ Fundo	Índice Ref.	Ag. de Risco	Nível de Risco	Qtde Cotas	Valor Atual Cota	Valor Total Atual
FI-CAIXA NOVO BRASIL IMA-B RENDA FIXA LP	10.646.895/0001-90	IMA-B	Não Aplica	Não Aplica	4.217.546,44	1,689162	7.124.119,18
	Nome Instituição		CNPJ Instituição		PL Fundo	% do PL Fundo	
	Caixa Econômica Federal		00.360.305/0001-04		2.605.460.276,64	0,27%	

Nome do Fundo	CNPJ Fundo	Índice Ref.	Ag. de Risco	Nível de Risco	Qtde Cotas	Valor Atual Cota	Valor Total Atual
FI CAIXA BRASIL IMA-B TÍTULOS PÚBLICOS RENDA FIXA LP	10.740.658/0001-93	IMA-B	Não Aplica	Não Aplica	3.402.782,44	1,602091	5.451.567,12
	Nome Instituição		CNPJ Instituição		PL Fundo	% do PL Fundo	
	Caixa Econômica Federal		00.360.305/0001-04		4.624.555.564,02	0,12%	

Nome do Fundo	CNPJ Fundo	Índice Ref.	Ag. de Risco	Nível de Risco	Qtde Cotas	Valor Atual Cota	Valor Total Atual
FI CAIXA BRASIL IRF-M 1 TÍTULOS PÚBLICOS RENDA FIXA	10.740.670/0001-06	IRF-M 1	Não Aplica	Não Aplica	1.851.226,94	1,457799	2.698.716,78
	Nome Instituição		CNPJ Instituição		PL Fundo	% do PL Fundo	
	Caixa Econômica Federal		00.360.305/0001-04		7.788.272.106,97	0,03%	

Nome do Fundo	CNPJ Fundo	Índice Ref.	Ag. de Risco	Nível de Risco	Qtde Cotas	Valor Atual Cota	Valor Total Atual
FI CAIXA BRASIL IMA GERAL TÍTULOS PÚBLICOS RENDA FIXA LP	11.061.217/0001-28	IMA - Geral	Não Aplica	Não Aplica	3.900.057,88	1,482652	5.782.428,61
	Nome Instituição		CNPJ Instituição		PL Fundo	% do PL Fundo	
	Caixa Econômica Federal		00.360.305/0001-04		1.542.260.763,30	0,37%	

Nome do Fundo	CNPJ Fundo	Índice Ref.	Ag. de Risco	Nível de Risco	Qtde Cotas	Valor Atual Cota	Valor Total Atual
BB PREVIDENCIÁRIO RENDA FIXA IRF-M1 TÍTULOS PÚBLICOS FIC FI	11.328.882/0001-35	IRF-M 1	Não Aplica	Não Aplica	1.719.759,41	1,52989	2.631.042,73
	Nome Instituição		CNPJ Instituição		PL Fundo	% do PL Fundo	
	BB Gestão de Recursos DTVM S/A		30.822.936/0001-69		6.194.054.072,97	0,04%	

Nome do Fundo	CNPJ Fundo	Índice Ref.	Ag. de Risco	Nível de Risco	Qtde Cotas	Valor Atual Cota	Valor Total Atual
BB PREVIDENCIÁRIO RENDA FIXA IDKA 2 TÍTULOS PÚBLICOS FI	13.322.205/0001-35	IDKa	Não Aplica	Não Aplica	813.190,64	1,405166157	1.142.667,96
	Nome Instituição		CNPJ Instituição		PL Fundo	% do PL Fundo	
	BB Gestão de Recursos DTVM S/A		30.822.936/0001-69		2.119.065.310,55	0,05%	

**FAZPREV****Instituto de Previdência dos Serv. Públicos Mun. de Fazenda Rio Grande - PR****DEMONSTRATIVO DAS APLICAÇÕES E INVESTIMENTOS DOS RECURSOS - CADPREV****Tipo de Fundo: Renda Fixa**

Nome do Fundo	CNPJ Fundo	Índice Ref.	Ag. de Risco	Nível de Risco	Qtde Cotas	Valor Atual Cota	Valor Total Atual
ITAÚ SOBERANO RENDA FIXA IRFM 1 - FI	08.703.063/0001-16	IRF-M 1	Não Aplica	Não Aplica	167.670,33	18,925535	3.173.250,76
	Nome Instituição		CNPJ Instituição		PL Fundo	% do PL Fundo	
	Itaú Unibanco S.A.		60.701.190/0001 04		137.586.821,56	2,31%	

Nome do Fundo	CNPJ Fundo	Índice Ref.	Ag. de Risco	Nível de Risco	Qtde Cotas	Valor Atual Cota	Valor Total Atual
BRADESCO FI RENDA FIXA IRF-M 1 TÍTULOS PÚBLICOS	11.484.558/0001-06	IRF-M 1	Não Aplica	Não Aplica	1.049.381,37	1,4427576	1.514.002,95
	Nome Instituição		CNPJ Instituição		PL Fundo	% do PL Fundo	
	Banco Bradesco S.A.		60.746.948/0001-12		361.932.534,73	0,42%	

Tipo de Fundo: Renda Variável

Nome do Fundo	CNPJ Fundo	Índice Ref.	Ag. de Risco	Nível de Risco	Qtde Cotas	Valor Atual Cota	Valor Total Atual
BB AÇÕES IBRX INDEXADO FIC-FI	30.847.180/0001-02	IBRX	Não Aplica	Não Aplica	49.480,11	5,478672	271.085,30
	Nome Instituição		CNPJ Instituição		PL Fundo	% do PL Fundo	
	BB Gestão de Recursos DTVM S/A		30.822.936/0001-69		130.296.870,08	0,21%	

Conjuntura Econômica

Nesta edição

- 1 Conjuntura Econômica
- 2 Brasil: Renda Fixa
- 3 Brasil: Renda Variável

Os desfechos eleitorais como um todo, como o nível de embate entre governo e oposição durante o processo eleitoral, a composição do novo congresso, o nível de gastos a ser atingido para cumprir os objetivos político-eleitorais, todos esses fatores serão importantes para determinarmos a trajetória do câmbio e da Selic para 2014.

Na economia dos EUA, apesar deste país ter apresentado um baixo crescimento do PIB no primeiro trimestre de 2014, principalmente devido às adversidades climáticas enfrentadas, as sinalizações do banco central norte-americano (FED), de que conduzirá com muita parcimônia o processo de reversão de estímulos monetários, são outro elemento que parece vir diminuindo incertezas e contribuindo para reforçar a confiança corporativa e pessoal. Além disso, a política monetária frouxa também parece ser arma do banco central europeu (BCE) e do Banco Popular da China, gerando estímulos para a recuperação e manutenção da atividade econômica das maiores economias mundiais.

Além dos fatores externos, que serão importantes para determinar a recuperação da economia brasileira ao longo dos próximos anos, outro fator interno pouco falado há alguns meses ganhou um importante peso recentemente, que será o desfecho das eleições de outubro. Os últimos movimentos dos ativos têm mantido uma correlação estreita com o desempenho dos candidatos da oposição nas pesquisas eleitorais, e isso reflete a desconfiança dos agentes econômicos em relação à política econômica adotada pelo atual governo. A inflação deverá continuar rodando nas faixas superiores da meta de 4,5% ao ano, e o nível de atividade doméstica deverá mostrar um crescimento do PIB na casa de 2% para este e para o próximo ano. Ademais, o cumprimento do superávit primário de 1,9% do PIB parece difícil nesse contexto político e de baixo crescimento econômico, com queda esperada da arrecadação de impostos.

Os desfechos eleitorais como um todo, como o nível de embate entre governo e oposição durante o processo eleitoral, a composição do novo congresso, o nível de gastos a ser atingido para cumprir os objetivos político-eleitorais, todos esses fatores serão importantes para determinarmos a trajetória do câmbio e da Selic para 2014. Em nosso cenário mais provável, com a recondução do atual governo em um ambiente de disputa eleitoral intensa, e conseqüentemente trazendo uma correção negativa aos ativos de risco e a alta do dólar, exigirá uma alta da Selic já no final deste ano ou início do ano que vem.

Brasil: Renda Fixa

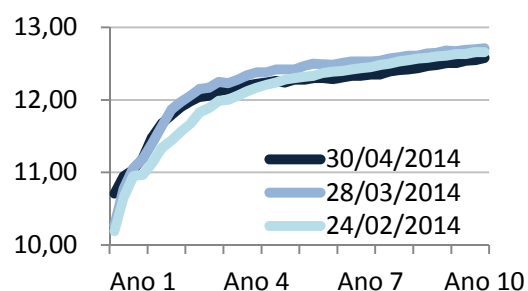
O cenário favorável aos títulos de renda fixa pré-fixada e aos indexados à inflação foi favorável em maio, em meio a um ajuste nos preços desses papéis. Os dois principais motivos para este ajuste foram a indicação da interrupção do ciclo de alta da Selic e a perspectiva de desaquecimento da atividade econômica para este e próximo anos. Os fundos de renda fixa – índices – tiveram bom desempenho no mês de maio, representado pela alta de 6,19% para o IMA-B 5+, elevação de 4,27% para o IMA-B, e rentabilidade positiva de 2,52% para o IMA-Geral. O IRF-M 1+ teve elevação de 2,33% e o IRF-M obteve alta de 1,84%. O IRF-M 1 e o CDI tiveram altas de 0,95% e 0,86%, respectivamente, em maio.

A despeito da interrupção do ciclo de alta da Selic, que contribuiu positivamente para a valorização dessas classes de renda fixa, os fatores macroeconômicos correntes impossibilitam a queda dos juros em curto prazo (e conseqüente alta dos IMAs de forma expressiva e consistente), influenciado pela dificuldade de implementação de um ajuste fiscal rigoroso (geração de superávits primários consistentes), pela queda da arrecadação de impostos, contribuindo negativamente para o ajuste fiscal e pela perspectiva de elevados gastos do governo, em um contexto de disputas eleitorais. Além de todos esses fatores fiscais, Também há outros dois fatores que deve impedir uma queda dos juros de forma consistente em 2014 e 2015:

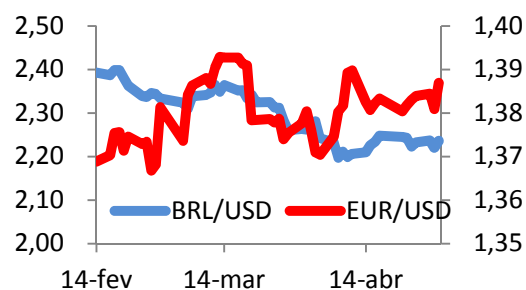
- Os preços dos produtos chamados administrados, aqueles regulamentados pelo governo, encontram-se represados e precisarão ser ajustados, pressionando ainda mais a inflação.
- O confiança empresarial em baixa impede a Formação Bruta de Capital Fixo (FBCF) de forma a garantir a sustentabilidade do crescimento e inflação para 2014 e 2015.

Em suma, o ano que vem será um ano de fortes ajustes para a volta do controle inflacionário e recuperação da credibilidade da política econômica, independente do partido que ganhar as eleições. Por esse motivo, o ajuste monetário (manutenção ou elevação dos juros) será fundamental para trazer a inflação de volta ao centro da meta, caso o ajuste fiscal não tenha força sozinho (e as indicações atuais são essas). Por tanto, apesar da alta recente das classes IMAs, não é copioso afirmar que essas classes de renda fixa terão rendimento farto este ano e 2015. Podemos sim ter altas e quedas pontuais, com volatilidade sempre presente.

Curva Pré-Fixada



Câmbio

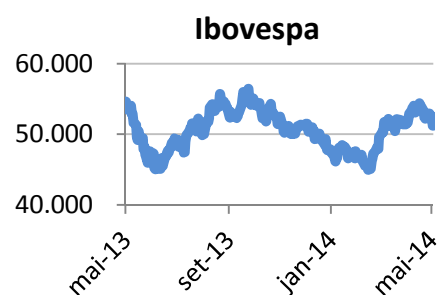


Brasil: Renda Variável

O mercado acionário brasileiro apresentou queda no mês de maio, em um movimento de realização de lucros e postura mais defensiva dos investidores. Mesmo com uma forte entrada de recursos estrangeiros no mês, isso não foi suficiente para que a bolsa depreciasse 0.75%. O saldo só não foi pior porque as ações da Petrobrás voltaram a registrar ganhos, com alta de quase 1%.

As eleições deverão continuar influenciando o mercado doméstico, já que uma confirmação da oposição é vista com bons olhos pelos investidores. Somos cautelosos quanto a este posicionamento, pois vemos que o atual governo reagirá nas pesquisas em breve, fato este observado em meados de maio. Nossa intenção é retirar ao máximo o risco político de nossos investimentos, o que tem sido uma tarefa muito difícil.

Para junho aguardamos um mercado volátil e volumes menores em função da Copa do Mundo. Estamos sem uma tendência definida e ainda operando fluxo como base de direcionamento. Será muito importante, também, a manutenção da oposição em patamares compatíveis com uma necessidade de segundo turno nas eleições, o que alimentaria essa expectativa de mudanças e menores ingerências em cima de marco regulatório e estratégias de gestão nas empresas estatais.



Importante:

- LEIA O PROSPECTO E O REGULAMENTO ANTES DE INVESTIR
- Esta apresentação contém informações confidenciais destinadas a indivíduo e propósito específicos, sendo protegida por lei. Caso você não seja a pessoa a quem foi dirigida a mensagem, deve apagá-la.
- É terminantemente proibida a utilização, acesso, cópia ou divulgação não autorizada das informações presentes nesta mensagem.
- As informações contidas nessa mensagem e em seus anexos são de responsabilidade de seu autor, não representando necessariamente ideias, opiniões, pensamentos ou qualquer forma de posicionamento por parte da AMX Capital.
- O investimento em valores mobiliários é um investimento de risco e rentabilidade passada não é garantia de rentabilidade futura. Na realização de operações com derivativos existe a possibilidade de perdas superiores aos valores investidos, podendo resultar em significativas perdas patrimoniais.
- Para informações e dúvidas, favor entrar em contato.



A presente instituição aderiu ao Código ANBIMA de Regulação e Melhores Práticas para os Fundos de Investimento.

Fale Conosco

Av. Martin Luther, 111 – 6º andar
Sala 608
Victor Konder – Blumenau – SC
CEP: 89012-010
Fone: (47) 3232-2290
contato@amxcapital.com.br

Informações:

A AMX ADMINISTRAÇÃO DE FUNDOS LTDA (“AMX Capital – Gestão de Investimentos”) é uma gestora de fundos de investimento e consultoria de valores mobiliários com funcionamento autorizado pela Comissão de Valores Mobiliário (CVM) e aderente aos códigos de regulação de fundos da ANBIMA (Associação Brasileira das Entidades dos Mercados Financeiros e de Capitais).

A área de consultoria de valores mobiliários é segregada da área de gestão de fundos, sendo e atuando de forma independente. A área de consultoria de valores mobiliários não fará a recomendação de nenhum fundo de investimento gerido pela própria AMX ADMINISTRAÇÃO DE FUNDOS, sendo o processo decisório de investimentos facultado ao conselho gestor dos institutos de previdência.

Através do Ato Declaratório de nº 12.519, de 20 de agosto de 2012, o Superintendente de Relações com Investidores Institucionais da Comissão de Valores Mobiliários, no uso da competência que lhe foi delegada pela Deliberação CVM nº 158, de 21/07/93, autoriza a AMX ADMINISTRAÇÃO DE FUNDOS LTDA, C.N.P.J. nº 13.333.516, a prestar os serviços de Consultor de Valores Mobiliários, previstos no artigo 27 da lei nº 6.385/76, de 07 de dezembro de 1976.

Através do Ato Declaratório nº 12.350, de 25 de maio de 2012, o Superintendente de Relações com Investidores Institucionais da Comissão de Valores Mobiliários, no uso da competência que lhe foi delegada pela Deliberação CVM nº 158, de 21/07/93, autoriza o Sr. MARCELO WEBER (registrado na CVM sob nº 761-7), C.P.F. nº 036.747.839-08, a prestar os serviços de Consultor de Valores Mobiliários, previstos no artigo 27 da lei nº 6.385/76, de 07 de dezembro de 1976.

A AMX ADMINISTRAÇÃO DE FUNDOS LTDA está registrada no Conselho Regional de Economia da 7ª Região/SC sob o nº 157, desde 12/jul/2012, tendo como economista responsável MARCELO WEBER, registrado no CORECON-SC (Conselho Regional de Economia do Estado de Santa Catarina)



A presente instituição aderiu ao Código ANBIMA de Regulação e Melhores Práticas para os Fundos de Investimento.

Fale Conosco

Av. Martin Luther, 111 – 6º andar
Sala 608
Victor Konder – Blumenau – SC
CEP: 89012-010
Fone: (47) 3232-2290
contato@amxccapital.com.br

