



# FAZPREV

**[RELATÓRIO MENSAL DE GESTÃO]**

**Abril - 2014**



VERSÃO 2.0

# Introdução

---

O presente relatório tem por objetivo cumprir as exigências legais, dispostos pela Resolução do CMN nº 3.922/10, e a Portaria MPS nº 519/11 e as suas alterações subsequentes, as Portarias MPS nº 170/12 e nº 440/13.

O conteúdo do relatório é baseado em informações obtidas nos Regimes Próprios de Previdência Social (RPPS), além de outras informações de domínio público.

A análise de investimentos se limita a carteira de investimentos, excluindo movimentações em conta corrente, ou outros investimentos fora do contexto de alocação dos RPPS.

O trabalho de consultoria de investimentos é feito com imparcialidade e transparência, e busca tão somente contribuir aos institutos de previdência para buscar as melhores alocações baseados em risco e retorno, sempre com objetivo de cumprir as metas atuariais.

Nossas análises de investimento, em conformidade com as normas da CVM e ANBIMA, não devem assegurar prometer ou sugerir a existência de resultados futuros ou isenção de risco para o investidor.

A análise de desempenho e características gerais de investimento é limitada aos fundos de investimento, e não indicamos ou recomendamos gestores de fundos ou instituições financeiras.

# Conteúdo

---

O Relatório Mensal de Gestão do abrangerá os seguintes aspectos:

## **RELATÓRIOS GERENCIAIS**

Carteira de Investimentos - Composição	<u>1</u>
Carteira de Investimentos – Riscos	<u>2</u>
Carteira de Investimentos – Evolução Mensal	<u>3</u>
Rentabilidade dos Fundos de Investimento	<u>4</u>
Participação dos Fundos na Rentabilidade da Carteira	<u>5</u>
Rentabilidade da Carteira Consolidada	<u>6</u>
Distribuição da Carteira por Índices	<u>7</u>
Enquadramento da Carteira por Fundos	<u>8</u>
Enquadramento da Carteira por Aplicações	<u>9</u>
Consolidação das Carteiras dos Fundos	<u>10</u>
Detalhamento das Carteiras dos Fundos	<u>11</u>
Resumo das Movimentações	<u>12</u>
Demonstrativo das Aplicações e Investimentos dos Recursos - CADPREV	<u>13</u>

## **CARTA DE PERSPECTIVAS ECONÔMICAS**

## **RELATÓRIOS DE BACKOFFICE E EXTRATOS BANCÁRIOS**



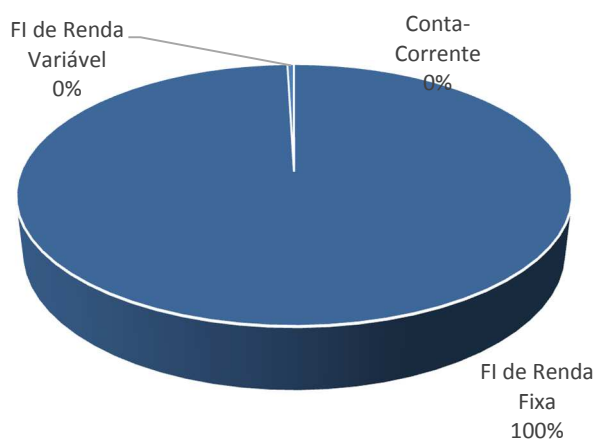
**FAZPREV**

Instituto de Previdência dos Serv. Públicos Mun. de Fazenda Rio Grande - PR

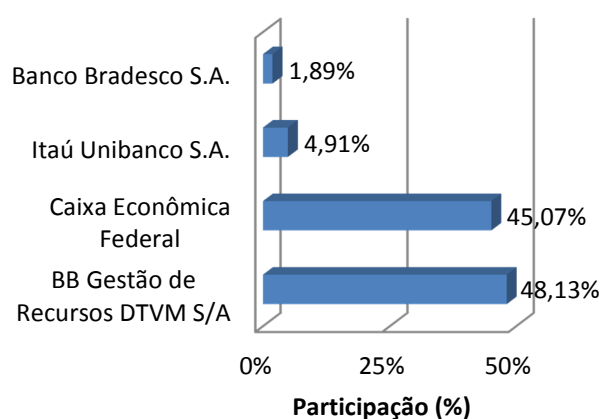
**CARTEIRA DE INVESTIMENTOS - COMPOSIÇÃO**

FUNDOS DE INVESTIMENTO (FI)	março-14		abril-14	%
<b>FI de Renda Fixa</b>	<b>58.801.566,34</b>		<b>60.709.058,22</b>	<b>3,24%</b>
FI CAIXA BRASIL TÍTULOS PÚBLICOS RENDA FIXA LP	6.621.500,70	↑	7.075.859,14	6,86%
FI CAIXA BRASIL IRF-M 1 TÍTULOS PÚBLICOS RENDA FIXA	2.565.088,76	↑	2.706.051,08	5,50%
BB PREVIDENCIÁRIO RENDA FIXA IRF-M1 TÍTULOS PÚBLICOS FIC FI	2.584.744,70		2.606.938,08	0,86%
ITAÚ SOBERANO RENDA FIXA IRFM 1 - FI	2.654.920,98	↑	2.995.125,00	12,81%
BRADESCO FI RENDA FIXA IRF-M 1 TÍTULOS PÚBLICOS	1.142.257,96		1.152.122,50	0,86%
BB PREVIDENCIÁRIO RENDA FIXA IDKA 2 TÍTULOS PÚBLICOS FI	1.112.426,91		1.127.934,07	1,39%
FI CAIXA BRASIL IMA GERAL TÍTULOS PÚBLICOS RENDA FIXA LP	5.551.486,67		5.638.933,82	1,58%
BB PREVIDENCIÁRIO RENDA FIXA IRF-M TÍTULOS PÚBLICOS FI	4.456.496,01		4.511.990,43	1,25%
BB PREVIDENCIÁRIO RENDA FIXA IMA-B TÍTULOS PÚBLICOS FI	11.018.952,71		11.283.482,02	2,40%
BB PREVIDENCIÁRIO RENDA FIXA IMA-B FI	9.316.712,79		9.546.999,91	2,47%
FI CAIXA BRASIL IMA-B TÍTULOS PÚBLICOS RENDA FIXA LP	5.104.064,76		5.226.701,03	2,40%
FIC-FI CAIXA NOVO BRASIL IMA-B RENDA FIXA LP	6.672.913,39		6.836.921,14	2,46%
<b>FI de Renda Variável</b>	<b>266.979,87</b>		<b>274.717,75</b>	<b>2,90%</b>
BB AÇÕES IBRX INDEXADO FIC-FI	266.979,87		274.717,75	2,90%
<b>Conta-Corrente</b>	<b>129.283,30</b>		<b>5.966,17</b>	<b>-95,39%</b>
BANCO DO BRASIL	-		-	
CAIXA ECONÔMICA FEDERAL	129.283,30		5.966,17	-95,39%
ITAÚ	-		-	
BRADESCO	-		-	
<b>TOTAL DA CARTEIRA</b>	<b>59.197.829,51</b>		<b>60.989.742,14</b>	<b>3,03%</b>

**Composição da Carteira por Segmento (%)**



**Composição da Carteira por Instituição (%)**



**LEGENDA:**

- ↓ Resgate de Recursos
- ↑ Entrada de Recursos
- ⊗ Resgate Total
- Nova Aplicação



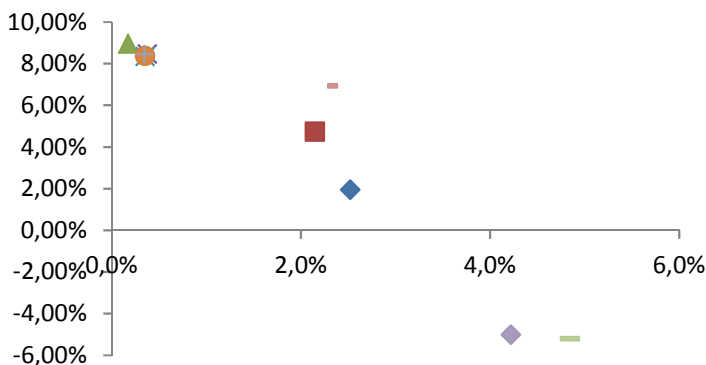
**FAZPREV**

Instituto de Previdência dos Serv. Públicos Mun. de Fazenda Rio Grande - PR

**CARTEIRA DE INVESTIMENTOS - RISCOS**

FUNDOS DE INVESTIMENTO (FI)	% CDI		Volatilidade			Risco		
	Acima	Abaixo	3m	6m	12m	Sharpe	VaR	%
<b>FI de Renda Fixa</b>								
FI CAIXA BRASIL TÍTULOS PÚBLICOS RENDA FIXA LP	103	149	0,2%	0,2%	0,2%	- 0,94	R\$ 1.783	0,0%
FI CAIXA BRASIL IRF-M 1 TÍTULOS PÚBLICOS RENDA FIXA	122	130	0,4%	0,4%	0,4%	- 1,76	R\$ 1.492	0,1%
BB PREVIDENCIÁRIO RENDA FIXA IRF-M1 TÍTULOS PÚBLICOS FIC FI	120	132	0,4%	0,4%	0,4%	- 2,19	R\$ 1.346	0,1%
ITAÚ SOBERANO RENDA FIXA IRFM 1 - FI	121	131	0,4%	0,4%	0,4%	- 2,13	R\$ 1.542	0,1%
BRANDESCO FI RENDA FIXA IRF-M 1 TÍTULOS PÚBLICOS	123	129	0,3%	0,3%	0,3%	- 1,94	R\$ 582	0,1%
BB PREVIDENCIÁRIO RENDA FIXA IDKA 2 TÍTULOS PÚBLICOS FI	123	129	2,3%	2,3%	2,3%	- 0,96	R\$ 3.781	0,3%
FI CAIXA BRASIL IMA GERAL TÍTULOS PÚBLICOS RENDA FIXA LP	124	128	2,5%	2,5%	2,5%	- 2,85	R\$ 20.814	0,4%
BB PREVIDENCIÁRIO RENDA FIXA IRF-M TÍTULOS PÚBLICOS FI	119	133	2,1%	2,1%	2,1%	- 2,05	R\$ 14.193	0,3%
BB PREVIDENCIÁRIO RENDA FIXA IMA-B TÍTULOS PÚBLICOS FI	126	126	4,8%	4,8%	4,8%	- 2,96	R\$ 80.098	0,7%
BB PREVIDENCIÁRIO RENDA FIXA IMA-B FI	125	127	4,9%	4,9%	4,9%	- 2,92	R\$ 67.940	0,7%
FI CAIXA BRASIL IMA-B TÍTULOS PÚBLICOS RENDA FIXA LP	124	128	4,9%	4,9%	4,9%	- 2,92	R\$ 37.370	0,7%
FIC-FI CAIXA NOVO BRASIL IMA-B RENDA FIXA LP	122	130	4,2%	4,2%	4,2%	- 3,35	R\$ 42.269	0,6%
<b>FI de Renda Variável</b>								
BB AÇÕES IBRX INDEXADO FIC-FI	121	131	18,9%	18,9%	18,9%	- 0,62	R\$ 7.623,01	2,8%

**Risco x Retorno (diariamente últimos 12 meses)**



- ▲ FI CAIXA BRASIL TÍTULOS PÚBLICOS RENDA FIXA LP
- × FI CAIXA BRASIL IRF-M 1 TÍTULOS PÚBLICOS RENDA FIXA
- ✱ BB PREVIDENCIÁRIO RENDA FIXA IRF-M1 TÍTULOS PÚBLICOS FIC FI
- ITAÚ SOBERANO RENDA FIXA IRFM 1 - FI
- + BRANDESCO FI RENDA FIXA IRF-M 1 TÍTULOS PÚBLICOS
- BB PREVIDENCIÁRIO RENDA FIXA IDKA 2 TÍTULOS PÚBLICOS FI
- ◆ FI CAIXA BRASIL IMA GERAL TÍTULOS PÚBLICOS RENDA FIXA LP
- BB PREVIDENCIÁRIO RENDA FIXA IRF-M TÍTULOS PÚBLICOS FI
- ▬ BB PREVIDENCIÁRIO RENDA FIXA IMA-B TÍTULOS PÚBLICOS FI
- ◆ FIC-FI CAIXA NOVO BRASIL IMA-B RENDA FIXA LP
- BB AÇÕES IBRX INDEXADO FIC-FI

**Descrição**

**% CDI** - Quantidade de vezes acima ou abaixo do CDI diariamente nos últimos 252 dias úteis.

**VaR** - Perda máxima esperada para um ativo para 1 dia, com 99% de confiança, considerando a volatilidade histórica do ativo no último ano.

**Volatilidade** - Volatilidade é a medida de dispersão dos retornos de um fundo. Geralmente associada ao risco do fundo, mede a previsibilidade dos retornos. Quanto mais volátil um fundo, menos previsível e mais dispersos são os seus retornos, representando maior risco para o investidor.

**Sharpe** - Excesso de retorno médio entre um ativo e um benchmark, por unidade de volatilidade do retorno do ativo, em um período.

$IS = (R_i - R_f) / (\sigma_i)$

Onde:

IS = Índice de Sharpe

R<sub>i</sub> = Retorno do Ativo

R<sub>f</sub> = Retorno Livre de Risco ( Risk-Free )

σ<sub>i</sub> = Risco do Ativo ( a letra grega sigma representa volatilidade )

**LEGENDA:**

- ⊗ Resgates Efetuados em 2014
- Aplicações Novos Fundos em 2014

**FAZPREV****Instituto de Previdência dos Serv. Públicos Mun. de Fazenda Rio Grande - PR****CARTEIRA DE INVESTIMENTOS - MENSAL**

<b>FUNDOS DE INVESTIMENTO (FI)</b>	<b>janeiro-14</b>	<b>fevereiro-14</b>	<b>março-14</b>
<b>FI de Renda Fixa</b>	<b>55.450.130,30</b>	<b>56.992.597,21</b>	<b>58.801.566,34</b>
FI CAIXA BRASIL TÍTULOS PÚBLICOS RENDA FIXA LP	6.539.327,98	6.484.112,24	6.621.500,70
FI CAIXA BRASIL IRF-M 1 TÍTULOS PÚBLICOS RENDA FIXA	2.389.017,14	2.363.219,05	2.565.088,76
BB PREVIDENCIÁRIO RENDA FIXA IRF-M1 TÍTULOS PÚBLICOS FIC FI	2.163.951,39	2.186.377,78	2.584.744,70
ITAÚ SOBERANO RENDA FIXA IRFM 1 - FI	2.228.281,55	2.251.841,82	2.654.920,98
BRANDESCO FI RENDA FIXA IRF-M 1 TÍTULOS PÚBLICOS	749.447,11	757.447,11	1.142.257,96
BB PREVIDENCIÁRIO RENDA FIXA IDKA 2 TÍTULOS PÚBLICOS FI	1.072.426,82	1.103.809,31	1.112.426,91
FI CAIXA BRASIL IMA GERAL TÍTULOS PÚBLICOS RENDA FIXA LP	5.376.440,42	5.516.413,47	5.551.486,67
BB PREVIDENCIÁRIO RENDA FIXA IRF-M TÍTULOS PÚBLICOS FI	4.335.844,56	4.429.093,07	4.456.496,01
BB PREVIDENCIÁRIO RENDA FIXA IMA-B TÍTULOS PÚBLICOS FI	10.486.152,37	10.945.849,72	11.018.952,71
BB PREVIDENCIÁRIO RENDA FIXA IMA-B FI	8.870.367,98	9.252.910,91	9.316.712,79
FI CAIXA BRASIL IMA-B TÍTULOS PÚBLICOS RENDA FIXA LP	4.857.699,89	5.069.696,68	5.104.064,76
FIC-FI CAIXA NOVO BRASIL IMA-B RENDA FIXA LP	6.381.173,09	6.631.826,05	6.672.913,39
<b>FI de Renda Variável</b>	<b>251.423,60</b>	<b>250.737,91</b>	<b>266.979,87</b>
BB AÇÕES IBRX INDEXADO FIC-FI	251.423,60	250.737,91	266.979,87
<b>Conta-Corrente</b>	<b>3.388,07</b>	<b>1.566.116,22</b>	<b>129.283,30</b>
BANCO DO BRASIL	-	-	-
ITAÚ UNIBANCO	-	-	-
BRANDESCO	-	-	-
CAIXA ECONÔMICA FEDERAL	3.388,07	1.566.116,22	129.283,30
<b>TOTAL DA CARTEIRA</b>	<b>55.704.941,97</b>	<b>58.809.451,34</b>	<b>59.197.829,51</b>

<b>FUNDOS DE INVESTIMENTO (FI)</b>	<b>abril-14</b>	<b>maio-14</b>	<b>junho-14</b>
<b>FI de Renda Fixa</b>	<b>60.709.058,22</b>	<b>-</b>	<b>-</b>
FI CAIXA BRASIL TÍTULOS PÚBLICOS RENDA FIXA LP	7.075.859,14	-	-
FI CAIXA BRASIL IRF-M 1 TÍTULOS PÚBLICOS RENDA FIXA	2.706.051,08	-	-
BB PREVIDENCIÁRIO RENDA FIXA IRF-M1 TÍTULOS PÚBLICOS FIC FI	2.606.938,08	-	-
ITAÚ SOBERANO RENDA FIXA IRFM 1 - FI	2.995.125,00	-	-
BRANDESCO FI RENDA FIXA IRF-M 1 TÍTULOS PÚBLICOS	1.152.122,50	-	-
BB PREVIDENCIÁRIO RENDA FIXA IDKA 2 TÍTULOS PÚBLICOS FI	1.127.934,07	-	-
FI CAIXA BRASIL IMA GERAL TÍTULOS PÚBLICOS RENDA FIXA LP	5.638.933,82	-	-
BB PREVIDENCIÁRIO RENDA FIXA IRF-M TÍTULOS PÚBLICOS FI	4.511.990,43	-	-
BB PREVIDENCIÁRIO RENDA FIXA IMA-B TÍTULOS PÚBLICOS FI	11.283.482,02	-	-
BB PREVIDENCIÁRIO RENDA FIXA IMA-B FI	9.546.999,91	-	-
FI CAIXA BRASIL IMA-B TÍTULOS PÚBLICOS RENDA FIXA LP	5.226.701,03	-	-
FIC-FI CAIXA NOVO BRASIL IMA-B RENDA FIXA LP	6.836.921,14	-	-
<b>FI de Renda Variável</b>	<b>274.717,75</b>	<b>-</b>	<b>-</b>
BB AÇÕES IBRX INDEXADO FIC-FI	274.717,75	-	-
<b>Conta-Corrente</b>	<b>5.966,17</b>	<b>-</b>	<b>-</b>
BANCO DO BRASIL	-	-	-
ITAÚ UNIBANCO	-	-	-
BRANDESCO	-	-	-
CAIXA ECONÔMICA FEDERAL	5.966,17	-	-
<b>TOTAL DA CARTEIRA</b>	<b>60.989.742,14</b>	<b>-</b>	<b>-</b>

**FAZPREV**

Instituto de Previdência dos Serv. Públicos Mun. de Fazenda Rio Grande - PR

**CARTEIRA DE INVESTIMENTOS - MENSAL**

<b>FUNDOS DE INVESTIMENTO (FI)</b>	<b>julho-14</b>	<b>agosto-14</b>	<b>setembro-14</b>
<b>FI de Renda Fixa</b>	-	-	-
FI CAIXA BRASIL TÍTULOS PÚBLICOS RENDA FIXA LP	-	-	-
FI CAIXA BRASIL IRF-M 1 TÍTULOS PÚBLICOS RENDA FIXA	-	-	-
BB PREVIDENCIÁRIO RENDA FIXA IRF-M1 TÍTULOS PÚBLICOS FIC FI	-	-	-
ITAÚ SOBERANO RENDA FIXA IRFM 1 - FI	-	-	-
BRADESCO FI RENDA FIXA IRF-M 1 TÍTULOS PÚBLICOS	-	-	-
BB PREVIDENCIÁRIO RENDA FIXA IDKA 2 TÍTULOS PÚBLICOS FI	-	-	-
FI CAIXA BRASIL IMA GERAL TÍTULOS PÚBLICOS RENDA FIXA LP	-	-	-
BB PREVIDENCIÁRIO RENDA FIXA IRF-M TÍTULOS PÚBLICOS FI	-	-	-
BB PREVIDENCIÁRIO RENDA FIXA IMA-B TÍTULOS PÚBLICOS FI	-	-	-
BB PREVIDENCIÁRIO RENDA FIXA IMA-B FI	-	-	-
FI CAIXA BRASIL IMA-B TÍTULOS PÚBLICOS RENDA FIXA LP	-	-	-
FIC-FI CAIXA NOVO BRASIL IMA-B RENDA FIXA LP	-	-	-
<b>FI de Renda Variável</b>	-	-	-
BB AÇÕES IBRX INDEXADO FIC-FI	-	-	-
<b>Conta-Corrente</b>	-	-	-
BANCO DO BRASIL	-	-	-
ITAÚ UNIBANCO	-	-	-
BRADESCO	-	-	-
CAIXA ECONÔMICA FEDERAL	-	-	-
<b>TOTAL DA CARTEIRA</b>	-	-	-

<b>FUNDOS DE INVESTIMENTO (FI)</b>	<b>outubro-14</b>	<b>novembro-14</b>	<b>dezembro-14</b>
<b>FI de Renda Fixa</b>	-	-	-
FI CAIXA BRASIL TÍTULOS PÚBLICOS RENDA FIXA LP	-	-	-
FI CAIXA BRASIL IRF-M 1 TÍTULOS PÚBLICOS RENDA FIXA	-	-	-
BB PREVIDENCIÁRIO RENDA FIXA IRF-M1 TÍTULOS PÚBLICOS FIC FI	-	-	-
ITAÚ SOBERANO RENDA FIXA IRFM 1 - FI	-	-	-
BRADESCO FI RENDA FIXA IRF-M 1 TÍTULOS PÚBLICOS	-	-	-
BB PREVIDENCIÁRIO RENDA FIXA IDKA 2 TÍTULOS PÚBLICOS FI	-	-	-
FI CAIXA BRASIL IMA GERAL TÍTULOS PÚBLICOS RENDA FIXA LP	-	-	-
BB PREVIDENCIÁRIO RENDA FIXA IRF-M TÍTULOS PÚBLICOS FI	-	-	-
BB PREVIDENCIÁRIO RENDA FIXA IMA-B TÍTULOS PÚBLICOS FI	-	-	-
BB PREVIDENCIÁRIO RENDA FIXA IMA-B FI	-	-	-
FI CAIXA BRASIL IMA-B TÍTULOS PÚBLICOS RENDA FIXA LP	-	-	-
FIC-FI CAIXA NOVO BRASIL IMA-B RENDA FIXA LP	-	-	-
<b>FI de Renda Variável</b>	-	-	-
BB AÇÕES IBRX INDEXADO FIC-FI	-	-	-
<b>Conta-Corrente</b>	-	-	-
BANCO DO BRASIL	-	-	-
ITAÚ UNIBANCO	-	-	-
BRADESCO	-	-	-
CAIXA ECONÔMICA FEDERAL	-	-	-
<b>TOTAL DA CARTEIRA</b>	-	-	-



**FAZPREV**

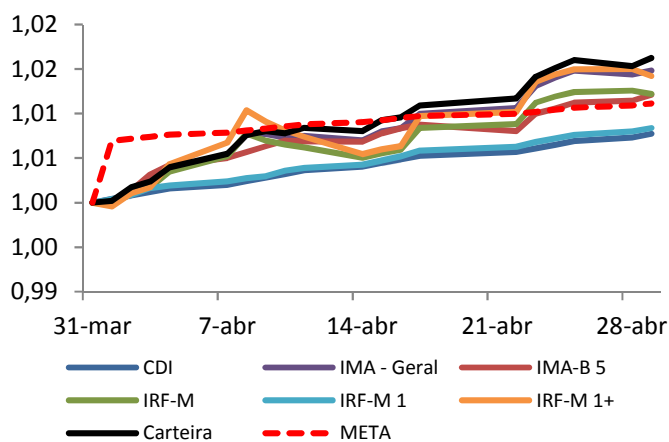
Instituto de Previdência dos Serv. Públicos Mun. de Fazenda Rio Grande - PR

**RENTABILIDADE DOS FUNDOS DE INVESTIMENTO**

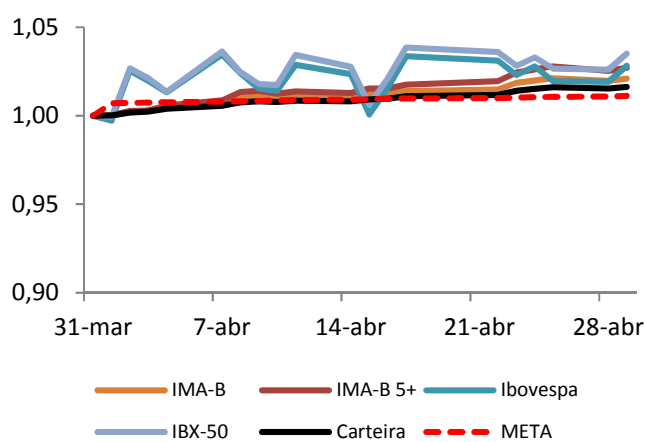
FUNDOS DE INVESTIMENTO (FI)	Bench	Rentabilidade			% da Meta		
		abr	2014	12 m	abr	2014	12 m
<b>FI de Renda Fixa</b>							
FI CAIXA BRASIL TÍTULOS PÚBLICOS RENDA FIXA LP	CDI	0,82%	3,23%	8,96%	168%	165%	149%
FI CAIXA BRASIL IRF-M 1 TÍTULOS PÚBLICOS RENDA FIXA	IRF-M 1	0,88%	3,10%	8,46%	182%	158%	141%
BB PREVIDENCIÁRIO RENDA FIXA IRF-M1 TÍTULOS PÚBLICOS FIC FI	IRF-M 1	0,86%	3,05%	8,35%	176%	156%	139%
ITAÚ SOBERANO RENDA FIXA IRFM 1 - FI	IRF-M 1	0,86%	3,08%	8,37%	178%	157%	140%
BRADESCO FI RENDA FIXA IRF-M 1 TÍTULOS PÚBLICOS	IRF-M 1	0,86%	3,07%	8,45%	177%	157%	141%
BB PREVIDENCIÁRIO RENDA FIXA IDKA 2 TÍTULOS PÚBLICOS FI	IDkA	1,39%	4,22%	6,93%	286%	215%	116%
FI CAIXA BRASIL IMA GERAL TÍTULOS PÚBLICOS RENDA FIXA LP	IMA - Geral	1,58%	4,04%	1,95%	324%	206%	32%
BB PREVIDENCIÁRIO RENDA FIXA IRF-M TÍTULOS PÚBLICOS FI	IRF-M	1,25%	3,83%	4,73%	256%	195%	79%
BB PREVIDENCIÁRIO RENDA FIXA IMA-B TÍTULOS PÚBLICOS FI	IMA-B	2,40%	4,82%	-5,21%	493%	246%	-87%
BB PREVIDENCIÁRIO RENDA FIXA IMA-B FI	IMA-B	2,47%	4,92%	-5,05%	508%	251%	-84%
FI CAIXA BRASIL IMA-B TÍTULOS PÚBLICOS RENDA FIXA LP	IMA-B	2,40%	4,88%	-5,12%	494%	249%	-85%
FIC-FI CAIXA NOVO BRASIL IMA-B RENDA FIXA LP	IMA-B	2,46%	4,78%	-5,02%	505%	244%	-84%
<b>FI de Renda Variável</b>							
BB AÇÕES IBRX INDEXADO FIC-FI	IBrX	2,90%	0,37%	-2,69%	595%	19%	-45%

PRINCIPAIS INDICADORES	Rentabilidade			% da Meta		
	abr	2014	12 m	abr	2014	12 m
CDI (CERTIFICADO DE DEPÓSITO INTERFINANCEIRO)	0,81%	3,23%	9,12%	70%	66%	72%
IMA - GERAL (ÍNDICE DE MERCADO ANBIMA - GERAL)	1,63%	4,21%	1,98%	141%	86%	16%
IMA-B (ÍNDICE DE MERCADO ANBIMA - B)	2,42%	4,98%	-4,90%	208%	102%	-39%
IMA-B 5 (ÍNDICE DE MERCADO ANBIMA - B 5)	1,32%	4,33%	5,84%	113%	89%	46%
IMA-B 5+ (ÍNDICE DE MERCADO ANBIMA - B 5+)	3,17%	5,36%	-10,93%	274%	110%	-86%
IRF-M (ÍNDICE DE RENDA FIXA DO MERCADO)	1,28%	3,95%	5,04%	110%	81%	40%
IRF-M 1 (ÍNDICE DE RENDA FIXA DO MERCADO - 1)	0,89%	3,16%	8,69%	76%	65%	69%
IRF-M 1+ (ÍNDICE DE RENDA FIXA DO MERCADO - 1+)	1,49%	4,39%	3,37%	128%	90%	27%
IBOVESPA (ÍNDICE DA BOLSA DE SÃO PAULO)	2,40%	0,23%	-7,66%	207%	5%	-61%
IBX-50 (ÍNDICE BRASIL 50)	2,87%	0,75%	-1,05%	247%	15%	-8%

**Rentabilidade Diária no Mês (%) - Séries Menor Vol**



**Rentabilidade Diária no Mês (%) - Séries Maior Vol**



**LEGENDA:**

- ⊗ Resgates Efetuados em 2014
- Aplicações Novos Fundos em 2014





**FAZPREV**

Instituto de Previdência dos Serv. Públicos Mun. de Fazenda Rio Grande - PR

**PARTICIPAÇÃO DOS FUNDOS NA RENTABILIDADE DA CARTEIRA**

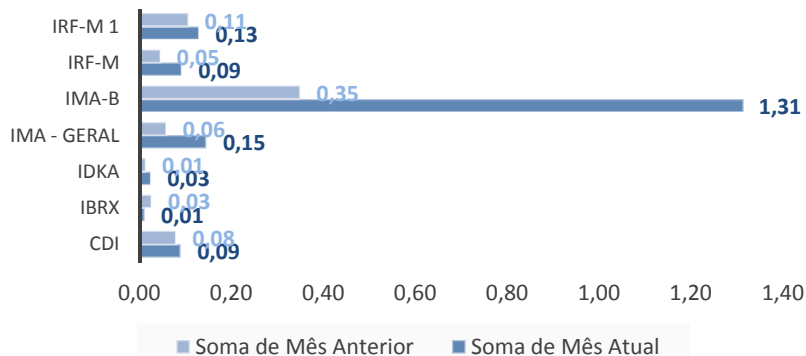
Últimos 6 meses

FUNDOS DE INVESTIMENTO (FI)	Indexador	Rentabilidade Diária x Peso Diário					
		abr	mar	fev	jan	dez	nov
FI CAIXA BRASIL TÍTULOS PÚBLICOS RENDA FIXA LP	CDI	0,09	0,08	0,10	0,09	0,09	0,07
FI CAIXA BRASIL IRF-M 1 TÍTULOS PÚBLICOS RENDA FIXA	IRF-M 1	0,04	0,03	0,04	0,01	0,03	0,02
BB PREVIDENCIÁRIO RENDA FIXA IRF-M1 TÍTULOS PÚBLICOS FIC FI	IRF-M 1	0,04	0,03	0,04	0,01	0,03	0,02
ITAÚ SOBERANO RENDA FIXA IRFM 1 - FI	IRF-M 1	0,04	0,03	0,04	0,02	0,03	0,02
BRANDESCO FI RENDA FIXA IRF-M 1 TÍTULOS PÚBLICOS	IRF-M 1	0,02	0,01	0,01	0,00	0,00	
BB PREVIDENCIÁRIO RENDA FIXA IDKA 2 TÍTULOS PÚBLICOS FI	IDkA	0,03	0,01	0,06	- 0,02	0,02	0,01
FI CAIXA BRASIL IMA GERAL TÍTULOS PÚBLICOS RENDA FIXA LP	IMA - Geral	0,15	0,06	0,25	- 0,08	0,09	- 0,12
BB PREVIDENCIÁRIO RENDA FIXA IRF-M TÍTULOS PÚBLICOS FI	IRF-M	0,09	0,05	0,17	- 0,02	0,07	- 0,04
BB PREVIDENCIÁRIO RENDA FIXA IMA-B TÍTULOS PÚBLICOS FI	IMA-B	0,44	0,12	0,82	- 0,49	0,25	- 0,73
BB PREVIDENCIÁRIO RENDA FIXA IMA-B FI	IMA-B	0,39	0,11	0,68	- 0,41	0,21	- 0,63
FI CAIXA BRASIL IMA-B TÍTULOS PÚBLICOS RENDA FIXA LP	IMA-B	0,21	0,06	0,38	- 0,22	0,12	- 0,35
FIC-FI CAIXA NOVO BRASIL IMA-B RENDA FIXA LP	IMA-B	0,28	0,07	0,44	- 0,26	0,15	- 0,42
BB AÇÕES IBRX INDEXADO FIC-FI	IBrX	0,01	0,03	- 0,00	- 0,04	- 0,02	- 0,01

Últimos 6 meses

FUNDOS DE INVESTIMENTO (FI)	Indexador	Peso Fechamento Carteira					
		abr	mar	fev	jan	dez	nov
FI CAIXA BRASIL TÍTULOS PÚBLICOS RENDA FIXA LP	CDI	11,60%	11,21%	11,33%	11,74%	11,45%	11,10%
FI CAIXA BRASIL IRF-M 1 TÍTULOS PÚBLICOS RENDA FIXA	IRF-M 1	4,44%	4,34%	4,13%	4,29%	3,91%	3,45%
BB PREVIDENCIÁRIO RENDA FIXA IRF-M1 TÍTULOS PÚBLICOS FIC FI	IRF-M 1	4,27%	4,38%	3,82%	3,88%	3,86%	3,60%
ITAÚ SOBERANO RENDA FIXA IRFM 1 - FI	IRF-M 1	4,91%	4,49%	3,93%	4,00%	3,70%	3,44%
BRANDESCO FI RENDA FIXA IRF-M 1 TÍTULOS PÚBLICOS	IRF-M 1	1,89%	1,93%	1,32%	1,35%	1,05%	0,56%
BB PREVIDENCIÁRIO RENDA FIXA IDKA 2 TÍTULOS PÚBLICOS FI	IDkA	1,85%	1,88%	1,93%	1,93%	1,94%	1,98%
FI CAIXA BRASIL IMA GERAL TÍTULOS PÚBLICOS RENDA FIXA LP	IMA - Geral	9,25%	9,40%	9,64%	9,65%	9,70%	9,95%
BB PREVIDENCIÁRIO RENDA FIXA IRF-M TÍTULOS PÚBLICOS FI	IRF-M	7,40%	7,54%	7,74%	7,78%	7,78%	7,99%
BB PREVIDENCIÁRIO RENDA FIXA IMA-B TÍTULOS PÚBLICOS FI	IMA-B	18,50%	18,65%	19,12%	18,83%	19,26%	19,70%
BB PREVIDENCIÁRIO RENDA FIXA IMA-B FI	IMA-B	15,65%	15,77%	16,16%	15,92%	16,28%	16,65%
FI CAIXA BRASIL IMA-B TÍTULOS PÚBLICOS RENDA FIXA LP	IMA-B	8,57%	8,64%	8,86%	8,72%	8,92%	9,12%
FIC-FI CAIXA NOVO BRASIL IMA-B RENDA FIXA LP	IMA-B	11,21%	11,30%	11,59%	11,46%	11,68%	11,95%
BB AÇÕES IBRX INDEXADO FIC-FI	IBrX	0,45%	0,45%	0,44%	0,45%	0,49%	0,52%

**Contribuição Rentabilidade por Indexador - abr/14 contra mar/14**



**LEGENDA:**

- ⊗ Resgates Efetuados em 2014
- Aplicações Novos Fundos em 2014



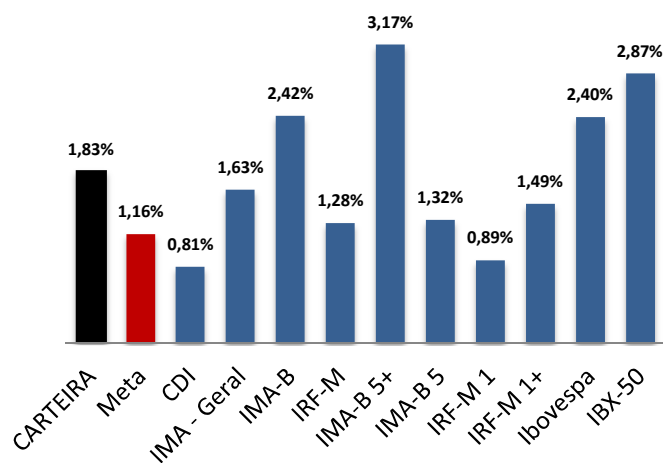
**FAZPREV**

Instituto de Previdência dos Serv. Públicos Mun. de Fazenda Rio Grande - PR

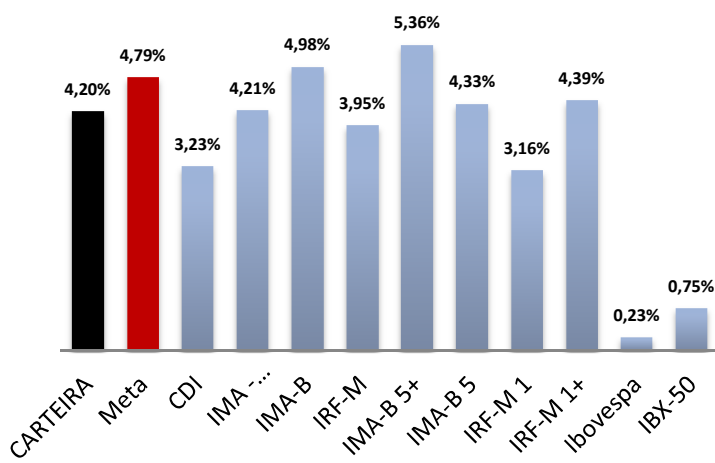
**RENTABILIDADE DA CARTEIRA CONSOLIDADA**

PERÍODO	Carteira	Meta	CDI	IMA Geral	IMA-B	% Meta	% CDI	% IMA Gera	% IMA-B
janeiro-14	-1,39%	1,04%	0,84%	-0,88%	-2,55%	-133,89%	-166,09%	158,33%	54,56%
fevereiro-14	3,07%	1,18%	0,78%	2,74%	4,44%	259,91%	392,48%	111,91%	69,10%
março-14	0,68%	1,41%	0,76%	0,69%	0,71%	48,52%	90,08%	99,39%	96,45%
abril-14	1,83%	1,16%	0,81%	1,63%	2,42%	157,43%	224,20%	111,83%	75,51%
maio-14									
junho-14									
julho-14									
agosto-14									
setembro-14									
outubro-14									
novembro-14									
dezembro-14									
<b>2014 (acumulado)</b>	<b>4,20%</b>	<b>4,79%</b>	<b>3,23%</b>	<b>4,21%</b>	<b>4,98%</b>				

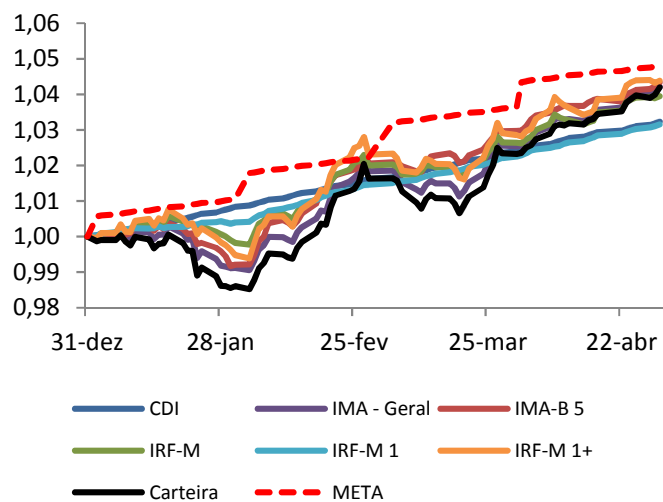
**Carteira x Indicadores (abr/14)**



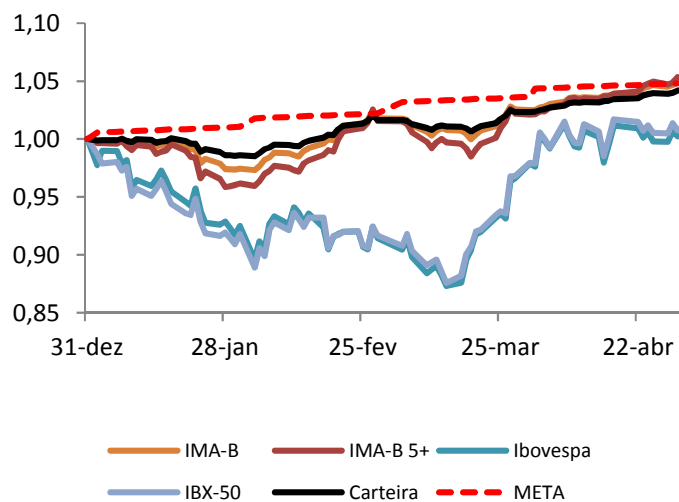
**Carteira x Indicadores (2014)**



**Rentabilidade Diária no Ano (%) - Séries Menor Vol**



**Rentabilidade Diária no Ano (%) - Séries Maior Vol**

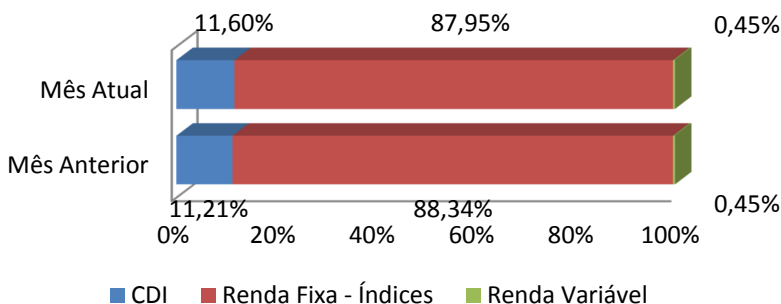




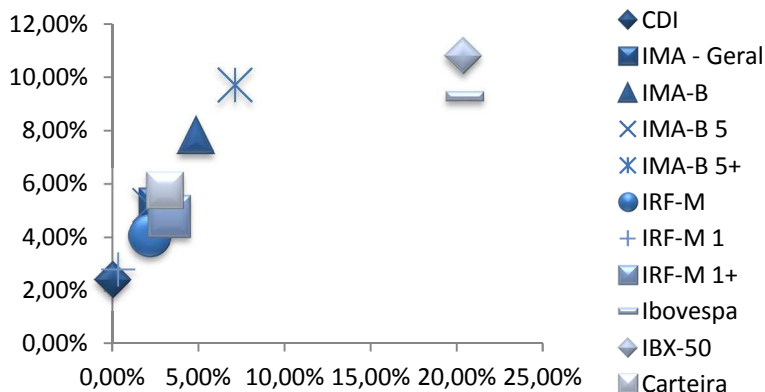
**DISTRIBUIÇÃO DA CARTEIRA POR ÍNDICES**

ÍNDICES	mar/14	abr/14
<b>CDI</b>	<b>11,21%</b>	<b>11,60%</b>
<b>IRF-M</b>	<b>22,69%</b>	<b>22,91%</b>
IRF-M	7,54%	7,40%
IRF-M 1	15,15%	15,51%
IRF-M 1+	0,00%	0,00%
<b>IMA-B</b>	<b>54,37%</b>	<b>53,94%</b>
IMA-B	54,37%	53,94%
IMA-B 5	0,00%	0,00%
IMA-B 5+	0,00%	0,00%
<b>IMA - Geral</b>	<b>9,40%</b>	<b>9,25%</b>
<b>IDkA</b>	<b>1,88%</b>	<b>1,85%</b>
<b>Outros RF</b>	<b>0,00%</b>	<b>0,00%</b>
<b>RV</b>	<b>0,45%</b>	<b>0,45%</b>
Ibovespa	0,00%	0,00%
IBrX	0,45%	0,45%
IBrX-50	0,00%	0,00%
Outros RV	0,00%	0,00%

**Distribuição da Carteira por Índices (mensalmente)**



**Relação Risco x Retorno da Carteira (em 3 meses)**



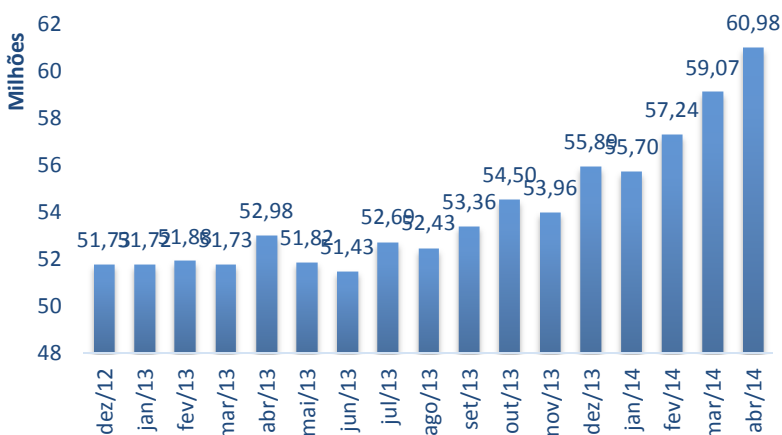
**Análise de Risco e Retorno**

O gráfico acima mostra o retorno nos últimos 3 meses no eixo vertical e o risco (volatilidade anualizada calculada nos últimos 3 meses) no eixo horizontal. Carteiras de investimento devem apresentar a melhor relação de risco e retorno, comparativamente aos índices de referência, conforme pode ser observado.

**Conceitos**

**CDI** = FIDC + Multimercados + LFT + FI no qual o índice é o CDI  
**IRF-M** = FI no qual o índice é o IRF-M  
**IRF-M 1** = NTN-F e/ou LTN com vencimento igual ou inferior a 1 ano + FI no qual o índice é o IRF-M 1  
**IRF-M 1+** = NTN-F e/ou LTN com vencimento superior a 1 ano + FI no qual o índice é o IRF-M 1+  
**IMA-B** = FI no qual o índice é o IMA-B  
**IMA-B 5** = NTN-B com vencimento igual ou inferior a 5 anos + FI no qual o índice é o IMA-B 5  
**IMA-B 5+** = NTN-B com vencimento superior a 5 anos + FI no qual o índice é o IMA-B 5+  
**IMA Geral** = FI no qual o índice é o IMA Geral  
**IDkA** = Fundos com o benchmark IDkA  
**Outros RF** = Fundos de Renda Fixa com outro índice de referência  
**Ibovespa** = FIA no qual o índice é o Ibovespa  
**IBrX** = FIA no qual o índice é o IBrX  
**IBrX-50** = FIA no qual o índice é o IBrX-50  
**Outros** = FIA no qual o índice não é Ibovespa, IBrX ou IBrX-50

**Evolução do Patrimônio (em R\$ milhões)**





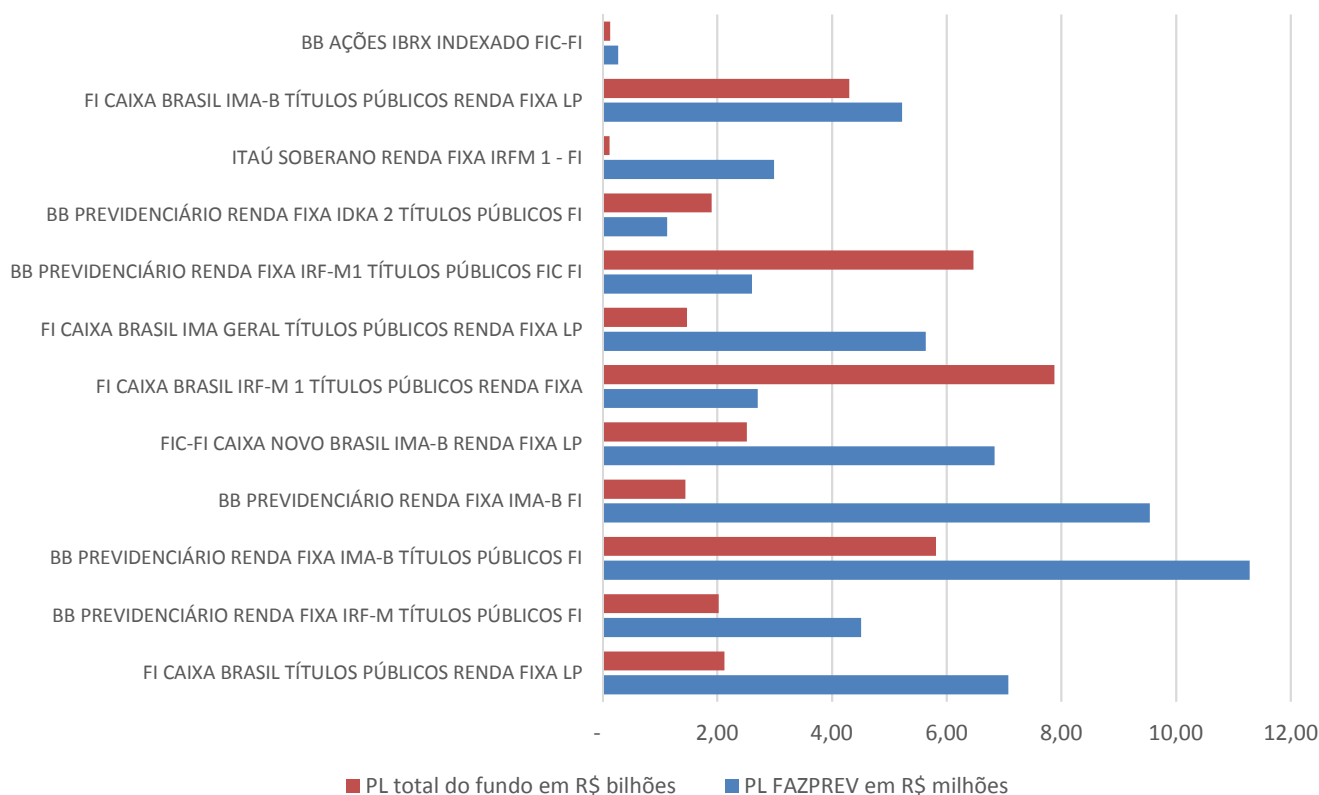
**FAZPREV**

Instituto de Previdência dos Serv. Públicos Mun. de Fazenda Rio Grande - PR

**ENQUADRAMENTO DA CARTEIRA POR FUNDOS**

FUNDOS DE INVESTIMENTO (FI)	Enquad.	Enquadramento por PL			Enquadrado?
		PL abr/14	PL Fundo	%	
<b>FI de Renda Fixa</b>					
FI CAIXA BRASIL TÍTULOS PÚBLICOS RENDA FIXA LP	7º, IV	7.075.859,14	2.126.471.506,20	0,33%	Sim
BB PREVIDENCIÁRIO RENDA FIXA IRF-M TÍTULOS PÚBLICOS FI	7º, I, b	4.511.990,43	2.025.544.179,10	0,22%	Sim
BB PREVIDENCIÁRIO RENDA FIXA IMA-B TÍTULOS PÚBLICOS FI	7º, I, b	11.283.482,02	5.815.334.096,67	0,19%	Sim
BB PREVIDENCIÁRIO RENDA FIXA IMA-B FI	7º, III	9.546.999,91	1.447.716.211,71	0,66%	Sim
FIC-FI CAIXA NOVO BRASIL IMA-B RENDA FIXA LP	7º, III	6.836.921,14	2.518.259.777,01	0,27%	Sim
FI CAIXA BRASIL IRF-M 1 TÍTULOS PÚBLICOS RENDA FIXA	7º, I, b	2.706.051,08	7.878.709.277,93	0,03%	Sim
FI CAIXA BRASIL IMA GERAL TÍTULOS PÚBLICOS RENDA FIXA LP	7º, I, b	5.638.933,82	1.473.723.902,57	0,38%	Sim
BB PREVIDENCIÁRIO RENDA FIXA IRF-M1 TÍTULOS PÚBLICOS FIC FI	7º, I, b	2.606.938,08	6.467.912.562,63	0,04%	Sim
BB PREVIDENCIÁRIO RENDA FIXA IDKA 2 TÍTULOS PÚBLICOS FI	7º, I, b	1.127.934,07	1.906.727.982,35	0,06%	Sim
ITAÚ SOBERANO RENDA FIXA IRFM 1 - FI	7º, I, b	2.995.125,00	126.594.739,83	2,37%	Sim
BRADESCO FI RENDA FIXA IRF-M 1 TÍTULOS PÚBLICOS	7º, I, b	1.152.122,50	342.834.151,92	0,34%	Sim
FI CAIXA BRASIL IMA-B TÍTULOS PÚBLICOS RENDA FIXA LP	7º, I, b	5.226.701,03	4.302.339.208,85	0,12%	Sim
<b>FI de Renda Variável</b>					
BB AÇÕES IBRX INDEXADO FIC-FI	8º, II	274.717,75	134.204.814,17	0,20%	Sim

**PL abr/14 FAZPREV - PL abr/14 FUNDO**



**LEGENDA:**

- ⊗ Resgates Efetuados em 2014
- Aplicações Novos Fundos em 2014

**FAZPREV****Instituto de Previdência dos Serv. Públicos Mun. de Fazenda Rio Grande - PR****ENQUADRAMENTO DA CARTEIRA POR APLICAÇÕES****Segmento de Renda Fixa**

Artigo	Tipo de Ativo / Condições de Enquadramento	Limite Legal	Limite da PI	Total (R\$)	% da Carteira	Status
7°	<b>Fundos de Investimento de Renda Fixa e Títulos Públicos</b>	<b>100%</b>	<b>100%</b>	<b>60.709.058,22</b>	<b>99,55%</b>	<b>Enquadrado</b>
7°, I	Títulos do Tesouro Nacional	100%	100%	-	0,00%	Enquadrado
7°, I, a	Títulos do Tesouro Nacional / Negociação via plataforma eletrônica	100%	100%	-	0,00%	Enquadrado
7°, I, b	Fundos de Investimento 100% TN / Condomínio aberto e bechmark IMA ou IDkA	100%	100%	37.249.278,03	61,08%	Enquadrado
7°, II	Operações Compromissadas / Exclusivamente com lastro em TN	15%	15%	-	0,00%	Enquadrado
7°, III	Fundos de Investimento Renda Fixa ou Referenciados / Benchmark IMA ou IDkA e baixo risco de crédito	80%	80%	16.383.921,05	26,87%	Enquadrado
7°, IV	Fundos de Investimento Renda Fixa ou Referenciados / Benchmark de Renda Fixa e baixo risco de crédito	30%	30%	7.075.859,14	11,60%	Enquadrado
7°, V	Depósito em Poupança / Instituição de baixo risco de crédito	20%	20%	-	0,00%	Enquadrado
7°, VI e VI	FIDC's Abertos, Fechados, Fundos Renda Fixa ou Referenciados (Crédito Privado)	15%	15%	-	0,00%	Enquadrado
7°, VI	FIDC's Abertos / Condomínio aberto e baixo risco de crédito	15%	15%	-	0,00%	Enquadrado
7°, VII	FIDC's Fechados e Fundos Renda Fixa ou Referenciados (Crédito Privado)	5%	5%	-	0,00%	Enquadrado
7°, VII, a	FIDC's Fechados / Condomínio fechado e baixo risco de crédito	5%	5%	-	0,00%	Enquadrado
7°, VII, b	Fundos Renda Fixa ou Referenciados / Crédito privado no nome e baixo risco de crédito	5%	5%	-	0,00%	Enquadrado

**Segmento de Renda Variável**

Artigo	Tipo de Ativo	Limite Legal	Limite da PI	Total (R\$)	% da Carteira	Status
8°	<b>Fundos de Investimento</b>	<b>30%</b>	<b>30%</b>	<b>274.717,75</b>	<b>0,45%</b>	<b>Enquadrado</b>
8°, I	Fundos de Investimento Referenciados / Benchmark Ibovespa, IBrX ou IBrX-50, exclusivamente	30%	30%	-	0,00%	Enquadrado
8°, II	Fundos de Índices Referenciados em Ações / Benchmark Ibovespa, IBrX ou IBrX-50, exclusivamente	20%	20%	274.717,75	0,45%	Enquadrado
8°, III	Fundos de Investimento em Ações / Condomínio aberto	15%	15%	-	0,00%	Enquadrado
8°, IV	Fundos de Investimento Multimercado / Condomínio aberto e sem alavancagem	5%	5%	-	0,00%	Enquadrado
8°, V	Fundos de Investimento em Participações / Condomínio fechado	5%	5%	-	0,00%	Enquadrado
8°, VI	Fundos de Investimento Imobiliário / Cotas negociadas em bolsa de valores	5%	5%	-	0,00%	Enquadrado
9°	<b>Imóveis Vinculados ao RPPS / Imóveis vinculados por lei ao RPPS</b>	<b>100%</b>	<b>100%</b>	<b>-</b>	<b>0</b>	<b>Enquadrado</b>
-	<b>Disponibilidade de Caixa - Conta Corrente / Informar os saldos em Contas Correntes</b>	<b>100%</b>	<b>100%</b>	<b>-</b>	<b>0</b>	<b>-</b>

**TOTAL DA CARTEIRA****60.983.775,97 100,0%**

Comentários:

**A Carteira de investimentos encontra-se enquadrada de acordo com a Resolução 3.922 do CMN.**



**FAZPREV**

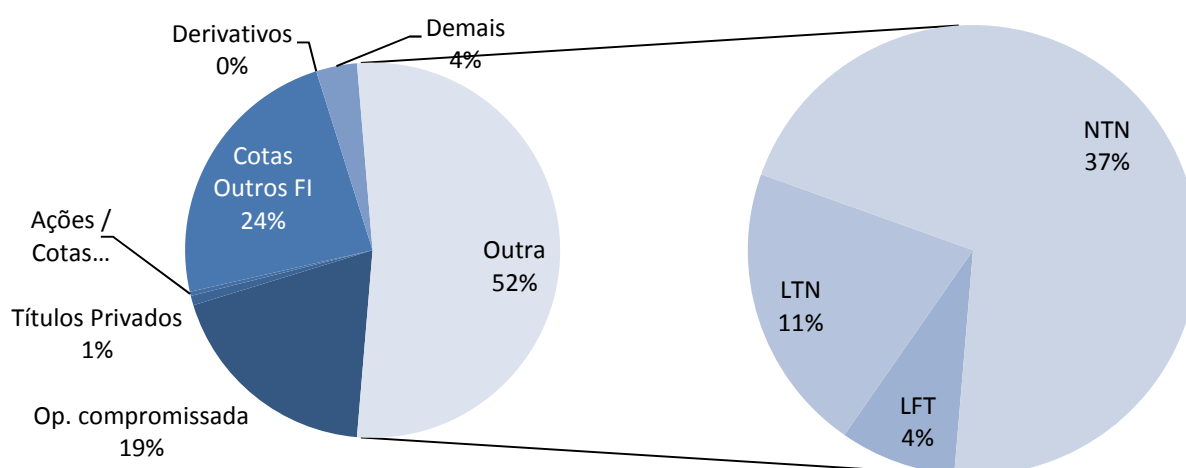
Instituto de Previdência dos Serv. Públicos Mun. de Fazenda Rio Grande - PR

**CONSOLIDAÇÃO DAS CARTEIRAS DOS FUNDOS**

(em R\$ MM)

Fundos	Títulos Públicos	Op. compromissada	Títulos Privados	Ações / Cotas FIA	Cotas Outros FI	Derivativos	Outros	Caixa	A pagar/receber	PL
FI CAIXA BRASIL TITULOS PUBLICOS RENDA FIXA LP	1.220,40	886,54	0,00	0,00	0,00	0,08	19,62	0,00	-71,88	2.054,77
BB PREVIDENCIARIO RENDA FIXA IRF-M TÍTULOS PÚBLICOS FI	1.439,18	555,12	0,00	0,00	0,00	0,12	31,16	0,00	-75,53	1.950,06
BB PREVIDENCIARIO RENDA FIXA IMA-B TÍTULOS PÚBLICOS FI	5.770,63	44,80	0,00	0,00	0,00	0,00	0,01	0,00	-254,21	5.561,23
BB PREVIDENCIARIO RENDA FIXA IMA-B FI	1.288,51	1,82	314,81	0,00	0,00	0,00	0,01	0,01	-223,13	1.382,02
FIC-FI CAIXA NOVO BRASIL IMA-B RENDA FIXA LP	0,00	0,00	0,00	0,00	2.518,29	0,00	0,00	0,00	-110,46	2.407,84
FI CAIXA BRASIL IMA-B TITULOS PÚBLICOS RENDA FIXA LP	4.214,34	88,11	0,00	0,00	0,00	0,00	0,01	0,00	-196,35	4.106,12
FI CAIXA BRASIL IRF-M 1 TITULOS PÚBLICOS RENDA FIXA	2.949,48	4.863,52	0,00	0,00	0,00	0,56	65,36	0,00	-225,32	7.653,60
FI CAIXA BRASIL IMA GERAL TITULOS PÚBLICOS RENDA FIXA LP	733,17	708,82	0,00	0,00	0,00	0,12	31,69	0,00	-59,38	1.414,43
BB PREVIDENCIARIO RENDA FIXA IRF-M 1 TÍTULOS PÚBLICOS FIC FI	0,00	0,00	0,00	0,00	6.467,95	0,00	0,00	0,00	-174,90	6.293,05
ITAÚ SOBERANO RENDA FIXA IRFM 1 - FI	124,77	0,00	0,00	0,00	0,00	0,00	1,86	0,00	-5,37	121,26
BRADESCO FI RENDA FIXA IRF-M 1 TÍTULOS PÚBLICOS	315,77	25,21	0,00	0,00	0,00	0,03	1,93	0,00	-18,93	324,00
BB PREVIDENCIÁRIO RENDA FIXA IDKA 2 TÍTULOS PÚBLICOS FI	1.903,03	3,72	0,00	0,00	0,00	0,00	0,01	0,00	-74,12	1.832,64
BB AÇÕES IBRX INDEXADO FIC-FI	0,00	0,00	0,00	134,23	0,00	0,00	0,00	0,00	0,18	134,41
<b>TOTAL</b>	<b>19.959,28</b>	<b>7.177,67</b>	<b>314,81</b>	<b>134,23</b>	<b>8.986,24</b>	<b>0,90</b>	<b>151,66</b>	<b>0,03</b>	<b>-1.489,41</b>	<b>35.235,42</b>

**Distribuição da Carteira**



**LEGENDA:**

- ⊗ Resgates Efetuados em 2014
- Aplicações Novos Fundos em 2014

**FAZPREV****Instituto de Previdência dos Serv. Públicos Mun. de Fazenda Rio Grande - PR****DETALHAMENTO DAS CARTEIRAS DOS FUNDOS****Tipo de Fundo: Renda Fixa**

CNPJ: 05.164.356/0001-84

FI CAIXA BRASIL TÍTULOS PÚBLICOS RENDA FIXA LP

<b>Títulos Públicos</b>	<b>1.220.398.656,57</b>	<b>59,39%</b>
LFT	632.068.304,77	
LTN	588.330.351,80	
NTN	0,00	
<b>Operação compromissada</b>	<b>886.544.885,13</b>	<b>43,15%</b>
<b>Títulos Privados</b>	<b>0,00</b>	<b>0,00%</b>
CDB	0,00	
Debêntures	0,00	
<b>Cotas de Fundos</b>	<b>0,00</b>	<b>0,00%</b>
Fundos Renda Fixa	0,00	
Fundos de Ações	0,00	
<b>Ações</b>	<b>0,00</b>	<b>0,00%</b>
<b>Derivativos</b>	<b>78.658,33</b>	<b>0,00%</b>
<b>Outros</b>	<b>0,00</b>	<b>0,00%</b>
<b>Caixa</b>	<b>2.005,86</b>	<b>0,00%</b>
<b>Valores a pagar/receber</b>	<b>-52.257.965,41</b>	<b>-2,54%</b>
<b>PATRIMÔNIO LÍQUIDO</b>	<b>2.054.766.240,48</b>	<b>100,00%</b>

**Tipo de Fundo: Renda Fixa**

CNPJ: 07.111.384/0001-69

BB PREVIDENCIÁRIO RENDA FIXA IRF-M TÍTULOS PÚBLICOS FI

<b>Títulos Públicos</b>	<b>1.439.180.269,24</b>	<b>73,80%</b>
LFT	28.034.925,12	
LTN	982.254.802,98	
NTN	428.890.541,14	
<b>Operação compromissada</b>	<b>555.123.675,15</b>	<b>28,47%</b>
<b>Títulos Privados</b>	<b>0,00</b>	<b>0,00%</b>
CDB	0,00	
Debêntures	0,00	
<b>Cotas de Fundos</b>	<b>0,00</b>	<b>0,00%</b>
Fundos Renda Fixa	0,00	
Fundos de Ações	0,00	
<b>Ações</b>	<b>0,00</b>	<b>0,00%</b>
<b>Derivativos</b>	<b>118.169,79</b>	<b>0,01%</b>
<b>Outros</b>	<b>0,00</b>	<b>0,00%</b>
<b>Caixa</b>	<b>4.473,71</b>	<b>0,00%</b>
<b>Valores a pagar/receber</b>	<b>-44.368.270,76</b>	<b>-2,28%</b>
<b>PATRIMÔNIO LÍQUIDO</b>	<b>1.950.058.317,13</b>	<b>100,00%</b>

**Tipo de Fundo: Renda Fixa**

CNPJ: 07.442.078/0001-05

BB PREVIDENCIÁRIO RENDA FIXA IMA-B TÍTULOS PÚBLICOS FI

<b>Títulos Públicos</b>	<b>5.770.633.427,85</b>	<b>103,77%</b>
LFT	834.002,89	
LTN	0,00	
NTN	5.769.799.424,96	
<b>Operação compromissada</b>	<b>44.798.862,77</b>	<b>0,81%</b>
<b>Títulos Privados</b>	<b>0,00</b>	<b>0,00%</b>
CDB	0,00	
Debêntures	0,00	
<b>Cotas de Fundos</b>	<b>0,00</b>	<b>0,00%</b>
Fundos Renda Fixa	0,00	
Fundos de Ações	0,00	
<b>Ações</b>	<b>0,00</b>	<b>0,00%</b>
<b>Derivativos</b>	<b>0,00</b>	<b>0,00%</b>
<b>Outros</b>	<b>0,00</b>	<b>0,00%</b>
<b>Caixa</b>	<b>4.361,03</b>	<b>0,00%</b>
<b>Valores a pagar/receber</b>	<b>-254.205.573,26</b>	<b>-4,57%</b>
<b>PATRIMÔNIO LÍQUIDO</b>	<b>5.561.231.078,39</b>	<b>100,00%</b>

**Tipo de Fundo: Renda Fixa**

CNPJ: 07.861.554/0001-22

BB PREVIDENCIÁRIO RENDA FIXA IMA-B FI

<b>Títulos Públicos</b>	<b>1.288.505.094,32</b>	<b>93,23%</b>
LFT	371.344,35	
LTN	0,00	
NTN	1.288.133.749,97	
<b>Operação compromissada</b>	<b>1.823.294,48</b>	<b>0,13%</b>
<b>Títulos Privados</b>	<b>122.205.215,43</b>	<b>8,84%</b>
CDB	0,00	
Debêntures	122.205.215,43	
<b>Cotas de Fundos</b>	<b>0,00</b>	<b>0,00%</b>
Fundos Renda Fixa	0,00	
Fundos de Ações	0,00	
<b>Ações</b>	<b>0,00</b>	<b>0,00%</b>
<b>Derivativos</b>	<b>0,00</b>	<b>0,00%</b>
<b>Outros</b>	<b>0,00</b>	<b>0,00%</b>
<b>Caixa</b>	<b>7.073,72</b>	<b>0,00%</b>
<b>Valores a pagar/receber</b>	<b>-30.516.147,40</b>	<b>-2,21%</b>
<b>PATRIMÔNIO LÍQUIDO</b>	<b>1.382.024.530,55</b>	<b>100,00%</b>

**Tipo de Fundo: Renda Fixa**

CNPJ: 10.646.895/0001-90

FIC-FI CAIXA NOVO BRASIL IMA-B RENDA FIXA LP

<b>Títulos Públicos</b>	<b>0,00</b>	<b>0,00%</b>
LFT	0,00	
LTN	0,00	
NTN	0,00	
<b>Operação compromissada</b>	<b>0,00</b>	<b>0,00%</b>
<b>Títulos Privados</b>	<b>0,00</b>	<b>0,00%</b>
CDB	0,00	
Debêntures	0,00	
<b>Cotas de Fundos</b>	<b>2.518.294.367,45</b>	<b>104,59%</b>
Fundos Renda Fixa	2.518.294.367,45	
Fundos de Ações	0,00	
<b>Ações</b>	<b>0,00</b>	<b>0,00%</b>
<b>Derivativos</b>	<b>0,00</b>	<b>0,00%</b>
<b>Outros</b>	<b>0,00</b>	<b>0,00%</b>
<b>Caixa</b>	<b>0,00</b>	<b>0,00%</b>
<b>Valores a pagar/receber</b>	<b>-110.455.151,19</b>	<b>-4,59%</b>
<b>PATRIMÔNIO LÍQUIDO</b>	<b>2.407.839.216,26</b>	<b>100,00%</b>

**Tipo de Fundo: Renda Fixa**

CNPJ: 10.740.658/0001-93

FI CAIXA BRASIL IMA-B TÍTULOS PÚBLICOS RENDA FIXA LP

<b>Títulos Públicos</b>	<b>4.214.342.046,21</b>	<b>102,64%</b>
LFT	10.824.640,42	
LTN	0,00	
NTN	4.203.517.405,79	
<b>Operação compromissada</b>	<b>88.109.173,17</b>	<b>2,15%</b>
<b>Títulos Privados</b>	<b>0,00</b>	<b>0,00%</b>
CDB	0,00	
Debêntures	0,00	
<b>Cotas de Fundos</b>	<b>0,00</b>	<b>0,00%</b>
Fundos Renda Fixa	0,00	
Fundos de Ações	0,00	
<b>Ações</b>	<b>0,00</b>	<b>0,00%</b>
<b>Derivativos</b>	<b>0,00</b>	<b>0,00%</b>
<b>Outros</b>	<b>0,00</b>	<b>0,00%</b>
<b>Caixa</b>	<b>3.452,06</b>	<b>0,00%</b>
<b>Valores a pagar/receber</b>	<b>-196.338.148,36</b>	<b>-4,78%</b>
<b>PATRIMÔNIO LÍQUIDO</b>	<b>4.106.116.523,08</b>	<b>100,00%</b>

**FAZPREV**

Instituto de Previdência dos Serv. Públicos Mun. de Fazenda Rio Grande - PR

**DETALHAMENTO DAS CARTEIRAS DOS FUNDOS****Tipo de Fundo: Renda Fixa**

CNPJ: 10.740.670/0001-06

FI CAIXA BRASIL IRF-M 1 TÍTULOS PÚBLICOS RENDA FIXA

<b>Títulos Públicos</b>	<b>2.949.479.338,09</b>	<b>38,54%</b>
LFT	490.125.673,66	
LTN	2.459.353.664,43	
NTN	0,00	
<b>Operação compromissada</b>	<b>4.863.519.762,50</b>	<b>63,55%</b>
<b>Títulos Privados</b>	<b>0,00</b>	<b>0,00%</b>
CDB	0,00	
Debêntures	0,00	
<b>Cotas de Fundos</b>	<b>0,00</b>	<b>0,00%</b>
Fundos Renda Fixa	0,00	
Fundos de Ações	0,00	
<b>Ações</b>	<b>0,00</b>	<b>0,00%</b>
<b>Derivativos</b>	<b>556.091,60</b>	<b>0,01%</b>
<b>Outros</b>	<b>0,00</b>	<b>0,00%</b>
<b>Caixa</b>	<b>128,40</b>	<b>0,00%</b>
<b>Valores a pagar/receber</b>	<b>-159.959.738,28</b>	<b>-2,09%</b>
<b>PATRIMÔNIO LÍQUIDO</b>	<b>7.653.595.582,31</b>	<b>100,00%</b>

**Tipo de Fundo: Renda Fixa**

CNPJ: 11.061.217/0001-28

FI CAIXA BRASIL IMA GERAL TÍTULOS PÚBLICOS RENDA FIXA LP

<b>Títulos Públicos</b>	<b>733.172.087,50</b>	<b>51,84%</b>
LFT	186.372.986,32	
LTN	0,00	
NTN	546.799.101,18	
<b>Operação compromissada</b>	<b>708.824.650,34</b>	<b>50,11%</b>
<b>Títulos Privados</b>	<b>0,00</b>	<b>0,00%</b>
CDB	0,00	
Debêntures	0,00	
<b>Cotas de Fundos</b>	<b>0,00</b>	<b>0,00%</b>
Fundos Renda Fixa	0,00	
Fundos de Ações	0,00	
<b>Ações</b>	<b>0,00</b>	<b>0,00%</b>
<b>Derivativos</b>	<b>124.709,87</b>	<b>0,01%</b>
<b>Outros</b>	<b>0,00</b>	<b>0,00%</b>
<b>Caixa</b>	<b>603,91</b>	<b>0,00%</b>
<b>Valores a pagar/receber</b>	<b>-27.694.155,84</b>	<b>-1,96%</b>
<b>PATRIMÔNIO LÍQUIDO</b>	<b>1.414.427.895,78</b>	<b>100,00%</b>

**Tipo de Fundo: Renda Fixa**

CNPJ: 11.328.882/0001-35

BB PREVIDENCIÁRIO RENDA FIXA IRF-M1 TÍTULOS PÚBLICOS FIC FI

<b>Títulos Públicos</b>	<b>0,00</b>	<b>0,00%</b>
LFT	0,00	
LTN	0,00	
NTN	0,00	
<b>Operação compromissada</b>	<b>0,00</b>	<b>0,00%</b>
<b>Títulos Privados</b>	<b>0,00</b>	<b>0,00%</b>
CDB	0,00	
Debêntures	0,00	
<b>Cotas de Fundos</b>	<b>6.467.947.814,19</b>	<b>102,78%</b>
Fundos Renda Fixa	6.467.947.814,19	
Fundos de Ações	0,00	
<b>Ações</b>	<b>0,00</b>	<b>0,00%</b>
<b>Derivativos</b>	<b>0,00</b>	<b>0,00%</b>
<b>Outros</b>	<b>302,84</b>	<b>0,00%</b>
<b>Caixa</b>	<b>3,30</b>	<b>0,00%</b>
<b>Valores a pagar/receber</b>	<b>-174.897.468,92</b>	<b>-2,78%</b>
<b>PATRIMÔNIO LÍQUIDO</b>	<b>6.293.050.651,41</b>	<b>100,00%</b>

**Tipo de Fundo: Renda Fixa**

CNPJ: 13.322.205/0001-35

BB PREVIDENCIÁRIO RENDA FIXA IDKA 2 TÍTULOS PÚBLICOS FI

<b>Títulos Públicos</b>	<b>1.903.032.671,34</b>	<b>103,84%</b>
LFT	0,00	
LTN	0,00	
NTN	1.903.032.671,34	
<b>Operação compromissada</b>	<b>3.716.811,78</b>	<b>0,20%</b>
<b>Títulos Privados</b>	<b>0,00</b>	<b>0,00%</b>
CDB	0,00	
Debêntures	0,00	
<b>Cotas de Fundos</b>	<b>0,00</b>	<b>0,00%</b>
Fundos Renda Fixa	0,00	
Fundos de Ações	0,00	
<b>Ações</b>	<b>0,00</b>	<b>0,00%</b>
<b>Derivativos</b>	<b>0,00</b>	<b>0,00%</b>
<b>Outros</b>	<b>0,00</b>	<b>0,00%</b>
<b>Caixa</b>	<b>4.984,83</b>	<b>0,00%</b>
<b>Valores a pagar/receber</b>	<b>-74.110.802,53</b>	<b>-4,04%</b>
<b>PATRIMÔNIO LÍQUIDO</b>	<b>1.832.643.665,42</b>	<b>100,00%</b>

**Tipo de Fundo: Renda Variável**

CNPJ: 30.847.180/0001-02

BB AÇÕES IBRX INDEXADO FIC-FI

<b>Títulos Públicos</b>	<b>0,00</b>	<b>0,00%</b>
LFT	0,00	
LTN	0,00	
NTN	0,00	
<b>Operação compromissada</b>	<b>0,00</b>	<b>0,00%</b>
<b>Títulos Privados</b>	<b>0,00</b>	<b>0,00%</b>
CDB	0,00	
Debêntures	0,00	
<b>Cotas de Fundos</b>	<b>134.232.609,58</b>	<b>99,87%</b>
Fundos Renda Fixa	0,00	
Fundos de Ações	134.232.609,58	
<b>Ações</b>	<b>0,00</b>	<b>0,00%</b>
<b>Derivativos</b>	<b>0,00</b>	<b>0,00%</b>
<b>Outros</b>	<b>0,00</b>	<b>0,00%</b>
<b>Caixa</b>	<b>7,19</b>	<b>0,00%</b>
<b>Valores a pagar/receber</b>	<b>175.589,95</b>	<b>0,13%</b>
<b>PATRIMÔNIO LÍQUIDO</b>	<b>134.408.206,72</b>	<b>100,00%</b>

**Tipo de Fundo: Renda Fixa**

CNPJ: 08.703.063/0001-16

ITAÚ SOBERANO RENDA FIXA IRFM 1 - FI

<b>Títulos Públicos</b>	<b>124.771.576,52</b>	<b>102,90%</b>
LFT	33.581.833,47	
LTN	91.189.743,05	
NTN	0,00	
<b>Operação compromissada</b>	<b>0,00</b>	<b>0,00%</b>
<b>Títulos Privados</b>	<b>0,00</b>	<b>0,00%</b>
CDB	0,00	
Debêntures	0,00	
<b>Cotas de Fundos</b>	<b>0,00</b>	<b>0,00%</b>
Fundos Renda Fixa	0,00	
Fundos de Ações	0,00	
<b>Ações</b>	<b>0,00</b>	<b>0,00%</b>
<b>Derivativos</b>	<b>0,00</b>	<b>0,00%</b>
<b>Outros</b>	<b>1.985,66</b>	<b>0,00%</b>
<b>Caixa</b>	<b>1.960,87</b>	<b>0,00%</b>
<b>Valores a pagar/receber</b>	<b>-3.517.515,59</b>	<b>-2,90%</b>
<b>PATRIMÔNIO LÍQUIDO</b>	<b>121.258.007,46</b>	<b>100,00%</b>





**FAZPREV**

Instituto de Previdência dos Serv. Públicos Mun. de Fazenda Rio Grande - PR

**DETALHAMENTO DAS CARTEIRAS DOS FUNDOS**

**Tipo de Fundo: Renda Fixa**

CNPJ: 11.484.558/0001-06

**BRADESCO FI RENDA FIXA IRF-M 1 TÍTULOS PÚBLICOS**

<b>Títulos Públicos</b>	<b>315.766.126,94</b>	<b>97,46%</b>
LFT	284.351.740,80	
LTN	31.414.386,14	
NTN	0,00	
<b>Operação compromissada</b>	<b>25.208.934,15</b>	<b>7,78%</b>
<b>Títulos Privados</b>	<b>0,00</b>	<b>0,00%</b>
CDB	0,00	
Debêntures	0,00	
<b>Cotas de Fundos</b>	<b>0,00</b>	<b>0,00%</b>
Fundos Renda Fixa	0,00	
Fundos de Ações	0,00	
<b>Ações</b>	<b>0,00</b>	<b>0,00%</b>
<b>Derivativos</b>	<b>26.542,94</b>	<b>0,01%</b>
<b>Outros</b>	<b>0,00</b>	<b>0,00%</b>
<b>Caixa</b>	<b>2.000,00</b>	<b>0,00%</b>
<b>Valores a pagar/receber</b>	<b>-17.002.434,62</b>	<b>-5,25%</b>
<b>PATRIMÔNIO LÍQUIDO</b>	<b>324.001.169,41</b>	<b>100,00%</b>



**FAZPREV**

Instituto de Previdência dos Serv. Públicos Mun. de Fazenda Rio Grande - PR

**RESUMO DAS MOVIMENTAÇÕES - abr/14**

Aplicações / Resgates	Resgates	Aplicações
<b>29/04/2014</b>		<b>R\$ 520.465,47</b>
FI CAIXA BRASIL IRF-M 1 TÍTULOS PÚBLICOS RENDA FIXA		R\$ 120.465,47
FI CAIXA BRASIL TÍTULOS PÚBLICOS RENDA FIXA LP		R\$ 400.000,00
<b>30/04/2014</b>	<b>-R\$ 2.251,26</b>	<b>R\$ 317.257,72</b>
FI CAIXA BRASIL IRF-M 1 TÍTULOS PÚBLICOS RENDA FIXA	-R\$ 2.251,26	
ITAÚ SOBERANO RENDA FIXA IRFM 1 - FI		R\$ 317.257,72

Obs.: Eventuais arredondamentos acontecem pois se está considerando as cotas. Há normalização no mês seguinte.

**TOTALIZAÇÃO DAS MOVIMENTAÇÕES**

Transação		Valor (R\$)
Aplicações	R\$	837.723,19
Resgates	-R\$	2.251,26
<b>SALDO</b>	<b>R\$</b>	<b>835.471,93</b>

**FAZPREV****Instituto de Previdência dos Serv. Públicos Mun. de Fazenda Rio Grande - PR****DEMONSTRATIVO DAS APLICAÇÕES E INVESTIMENTOS DOS RECURSOS - CADPREV****Tipo de Fundo: Renda Fixa**

Nome do Fundo	CNPJ Fundo	Índice Ref.	Ag. de Risco	Nível de Risco	Qtde Cotas	Valor Atual Cota	Valor Total Atual
<b>FI CAIXA BRASIL TÍTULOS PÚBLICOS RENDA FIXA LP</b>	05.164.356/0001-84	CDI	Não Aplica	Não Aplica	3.051.629,53	2,318715	7.075.859,16
	Nome Instituição		CNPJ Instituição		PL Fundo	% do PL Fundo	
	Caixa Econômica Federal		00.360.305/0001-04		2.126.471.506,20	0,33%	

Nome do Fundo	CNPJ Fundo	Índice Ref.	Ag. de Risco	Nível de Risco	Qtde Cotas	Valor Atual Cota	Valor Total Atual
<b>BB PREVIDENCIÁRIO RENDA FIXA IRF-M TÍTULOS PÚBLICOS FI</b>	07.111.384/0001-69	IRF-M	Não Aplica	Não Aplica	1.561.519,62	2,88948687	4.511.990,44
	Nome Instituição		CNPJ Instituição		PL Fundo	% do PL Fundo	
	BB Gestão de Recursos DTVM S/A		30.822.936/0001-69		2.025.544.179,10	0,22%	

Nome do Fundo	CNPJ Fundo	Índice Ref.	Ag. de Risco	Nível de Risco	Qtde Cotas	Valor Atual Cota	Valor Total Atual
<b>BB PREVIDENCIÁRIO RENDA FIXA IMA-B TÍTULOS PÚBLICOS FI</b>	07.442.078/0001-05	IMA-B	Não Aplica	Não Aplica	4.191.800,53	2,691798418	11.283.482,03
	Nome Instituição		CNPJ Instituição		PL Fundo	% do PL Fundo	
	BB Gestão de Recursos DTVM S/A		30.822.936/0001-69		5.815.334.096,67	0,19%	

Nome do Fundo	CNPJ Fundo	Índice Ref.	Ag. de Risco	Nível de Risco	Qtde Cotas	Valor Atual Cota	Valor Total Atual
<b>BB PREVIDENCIÁRIO RENDA FIXA IMA-B FI</b>	07.861.554/0001-22	IMA-B	Não Aplica	Não Aplica	4.009.164,97	2,381293852	9.546.999,91
	Nome Instituição		CNPJ Instituição		PL Fundo	% do PL Fundo	
	BB Gestão de Recursos DTVM S/A		30.822.936/0001-69		1.447.716.211,71	0,66%	

Nome do Fundo	CNPJ Fundo	Índice Ref.	Ag. de Risco	Nível de Risco	Qtde Cotas	Valor Atual Cota	Valor Total Atual
<b>FI-CAIXA NOVO BRASIL IMA-B RENDA FIXA LP</b>	10.646.895/0001-90	IMA-B	Não Aplica	Não Aplica	4.217.546,44	1,621066	6.836.921,13
	Nome Instituição		CNPJ Instituição		PL Fundo	% do PL Fundo	
	Caixa Econômica Federal		00.360.305/0001-04		2.518.259.777,01	0,27%	

Nome do Fundo	CNPJ Fundo	Índice Ref.	Ag. de Risco	Nível de Risco	Qtde Cotas	Valor Atual Cota	Valor Total Atual
<b>FI CAIXA BRASIL IMA-B TÍTULOS PÚBLICOS RENDA FIXA LP</b>	10.740.658/0001-93	IMA-B	Não Aplica	Não Aplica	3.402.782,44	1,536008	5.226.701,05
	Nome Instituição		CNPJ Instituição		PL Fundo	% do PL Fundo	
	Caixa Econômica Federal		00.360.305/0001-04		4.302.339.208,85	0,12%	

Nome do Fundo	CNPJ Fundo	Índice Ref.	Ag. de Risco	Nível de Risco	Qtde Cotas	Valor Atual Cota	Valor Total Atual
<b>FI CAIXA BRASIL IRF-M 1 TÍTULOS PÚBLICOS RENDA FIXA</b>	10.740.670/0001-06	IRF-M 1	Não Aplica	Não Aplica	1.873.733,17	1,444203	2.706.051,06
	Nome Instituição		CNPJ Instituição		PL Fundo	% do PL Fundo	
	Caixa Econômica Federal		00.360.305/0001-04		7.878.709.277,93	0,03%	

Nome do Fundo	CNPJ Fundo	Índice Ref.	Ag. de Risco	Nível de Risco	Qtde Cotas	Valor Atual Cota	Valor Total Atual
<b>FI CAIXA BRASIL IMA GERAL TÍTULOS PÚBLICOS RENDA FIXA LP</b>	11.061.217/0001-28	IMA - Geral	Não Aplica	Não Aplica	3.900.057,88	1,445859	5.638.933,78
	Nome Instituição		CNPJ Instituição		PL Fundo	% do PL Fundo	
	Caixa Econômica Federal		00.360.305/0001-04		1.473.723.902,57	0,38%	

Nome do Fundo	CNPJ Fundo	Índice Ref.	Ag. de Risco	Nível de Risco	Qtde Cotas	Valor Atual Cota	Valor Total Atual
<b>BB PREVIDENCIÁRIO RENDA FIXA IRF-M1 TÍTULOS PÚBLICOS FIC FI</b>	11.328.882/0001-35	IRF-M 1	Não Aplica	Não Aplica	1.719.759,41	1,515873	2.606.936,86
	Nome Instituição		CNPJ Instituição		PL Fundo	% do PL Fundo	
	BB Gestão de Recursos DTVM S/A		30.822.936/0001-69		6.467.912.562,63	0,04%	

Nome do Fundo	CNPJ Fundo	Índice Ref.	Ag. de Risco	Nível de Risco	Qtde Cotas	Valor Atual Cota	Valor Total Atual
<b>BB PREVIDENCIÁRIO RENDA FIXA IDKA 2 TÍTULOS PÚBLICOS FI</b>	13.322.205/0001-35	IDKa	Não Aplica	Não Aplica	813.190,64	1,387047534	1.127.934,07
	Nome Instituição		CNPJ Instituição		PL Fundo	% do PL Fundo	
	BB Gestão de Recursos DTVM S/A		30.822.936/0001-69		1.906.727.982,35	0,06%	

**FAZPREV****Instituto de Previdência dos Serv. Públicos Mun. de Fazenda Rio Grande - PR****DEMONSTRATIVO DAS APLICAÇÕES E INVESTIMENTOS DOS RECURSOS - CADPREV****Tipo de Fundo: Renda Fixa**

Nome do Fundo	CNPJ Fundo	Índice Ref.	Ag. de Risco	Nível de Risco	Qtde Cotas	Valor Atual Cota	Valor Total Atual
<b>ITAÚ SOBERANO RENDA FIXA IRFM 1 - FI</b>	08.703.063/0001-16	IRF-M 1	Não Aplica	Não Aplica	159.727,48	18,75147	2.995.125,05
	Nome Instituição		CNPJ Instituição		PL Fundo	% do PL Fundo	
	Itaú Unibanco S.A.		60.701.190/0001 04		126.594.739,83	2,37%	

Nome do Fundo	CNPJ Fundo	Índice Ref.	Ag. de Risco	Nível de Risco	Qtde Cotas	Valor Atual Cota	Valor Total Atual
<b>BRADESCO FI RENDA FIXA IRF-M 1 TÍTULOS PÚBLICOS</b>	11.484.558/0001-06	IRF-M 1	Não Aplica	Não Aplica	806.255,61	1,4289792	1.152.122,50
	Nome Instituição		CNPJ Instituição		PL Fundo	% do PL Fundo	
	Banco Bradesco S.A.		60.746.948/0001-12		342.834.151,92	0,34%	

**Tipo de Fundo: Renda Variável**

Nome do Fundo	CNPJ Fundo	Índice Ref.	Ag. de Risco	Nível de Risco	Qtde Cotas	Valor Atual Cota	Valor Total Atual
<b>BB AÇÕES IBRX INDEXADO FIC-FI</b>	30.847.180/0001-02	IBRX	Não Aplica	Não Aplica	49.480,11	5,552084	274.717,74
	Nome Instituição		CNPJ Instituição		PL Fundo	% do PL Fundo	
	BB Gestão de Recursos DTVM S/A		30.822.936/0001-69		134.204.814,17	0,20%	

## Conjuntura Econômica

### Nesta edição

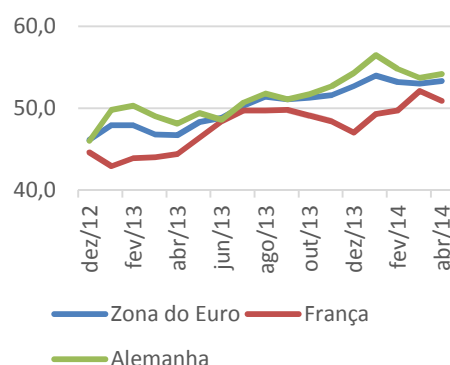
- 1 Conjuntura Econômica
- 2 Brasil: Renda Fixa
- 3 Brasil: Renda Variável

Na Zona do Euro também temos indicadores mais favoráveis, no qual apesar de termos países ainda com elevado endividamento, ainda assim também vem apresentando indicadores positivos

Nos países desenvolvidos a dinâmica de recuperação da atividade econômica continua presente, puxadas por indicadores nos EUA e também na Zona do Euro. Nos EUA tivemos a recuperação do volume de encomendas às indústrias de bens de capital em março, o que indica que o investimento privado deverá ganhar tração este ano. Na Zona do Euro também temos indicadores mais favoráveis, no qual apesar de termos países com elevado endividamento, ainda assim também vem apresentando indicadores positivos. As últimas divulgações do PMI (sigla em inglês para *Purchasing Manufacturers Index*), que mede o ritmo de expansão industrial, vem apresentando tendência de alta desde o final de 2012, ano mais agudo na crise da dívida dos países da Zona do Euro.

As preocupações no cenário externo se concentram em três pontos que podemos destacar: (1) a crise na Ucrânia, que tem prejudicado economicamente o país, e também a Rússia (esta última vem sofrendo refluxo de capitais internacionais de forma bastante intensa e recentemente teve sua nota de risco soberana rebaixada para BBB-, apenas um nível acima do grau especulativo). Embora ainda estejam isolados do restante da Europa, a Rússia é um importante fornecedor de gás para o continente, e os desdobramentos dessa crise ainda permanecem imprevisíveis, (2) o enfraquecimento da economia da China, que vem apresentando debilidade em alguns indicadores, e isso prejudica principalmente países exportadores de *commodities*, como o Brasil, (3) e o Japão, que também vem apresentando sinais de perda de confiança pessoal e corporativa, decorrente do recente aumento de impostos sobre o consumo.

### PMI Industrial



PMI Industrial medido nos principais países da Zona do Euro e em todos os países da região mostra recuperação da atividade industrial. Valores acima de 50 indicam expansão na atividade da indústria.

Fonte: Bloomberg

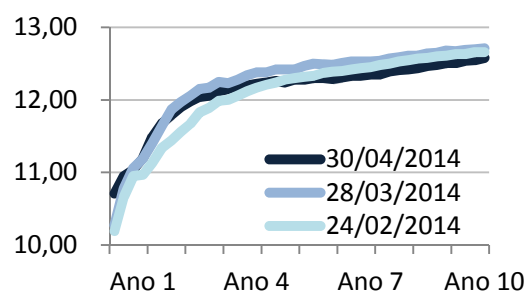
## Brasil: Renda Fixa

O mercado de renda fixa teve um desempenho positivo em abril, influenciado pelo ingresso de capitais nas operações de compra de títulos brasileiros, que apresentam prêmios bastante atrativos com o ciclo de alta da Selic. Também contribuem para este movimento o refluxo de capitais de outros países emergentes, como a Rússia, e também a expectativa de acomodação das políticas monetárias dos países centrais por um período ainda longo de tempo. Nos EUA, as indicações de retirada dos estímulos anunciadas até o final do ano passado vinham prejudicando a recuperação do mercado imobiliário daquele país, pautado nos juros longos das *treasuries* americanas, que vinham subindo (taxas). Na Zona do Euro, temos países que enfrentam eventos de deflação, e uma política monetária acomodatória ainda teria um longo espaço como política a ser implantada.

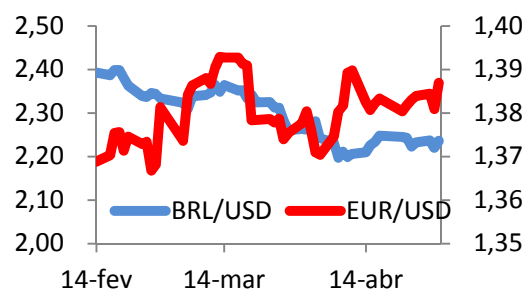
Em âmbito interno, o mês de abril foi influenciado pelo ambiente político. A queda nas taxas de aprovação ao governo da presidente Dilma Rousseff influenciou a alta dos preços dos títulos públicos (e consequente elevação da rentabilidade dos IMAs). Ademais, devemos levar em conta que o contexto político ainda deverá ganhar grande relevância para os mercados nos próximos meses. As eleições presidenciais deste ano serão bastante disputadas, e isso trará algumas implicações para o rendimento dos títulos públicos. Se a perspectiva de derrota do governo se confirmar, deverá ser um ano de valorização bastante expressiva dos ativos de risco e títulos brasileiros. Porém, se o governo se reeleger, toda a nossa debilidade e situação macroeconômica (déficits de balanço de pagamentos e fiscal, inflação pressionada e baixa perspectiva de crescimento econômico) deverá voltar a ser precificado. Não obstante, mesmo que o governo consiga se reconduzir, será feito em um contexto de eleições difíceis, com gastos públicos maiores, acentuando os efeitos negativos supracitados. Por isso reiteramos que não há fundamentos para as taxas de juros caírem sobremaneira nos próximos meses. Não vemos um cenário de valorização expressiva dos IMAs, e por isso mantemos a nossa carteira recomendada dos últimos meses.

No contexto dos indicadores, o IMA-B teve elevação de 2,11% em abril e o IMA-B 5+ aumentou 2,79% no mês passado. A classe IMA-Geral teve alta de 1,48%, enquanto o IRF-M e o IRF-M-1, subiram, 1,24% e 0,75%, respectivamente. O CDI teve elevação de 0,81%, e acreditamos que a Selic deverá ter uma pausa técnica na próxima reunião, antes da necessidade de um novo ciclo de alta, permanecendo em 11%a.a. 2

Curva Pré-Fixada



Câmbio

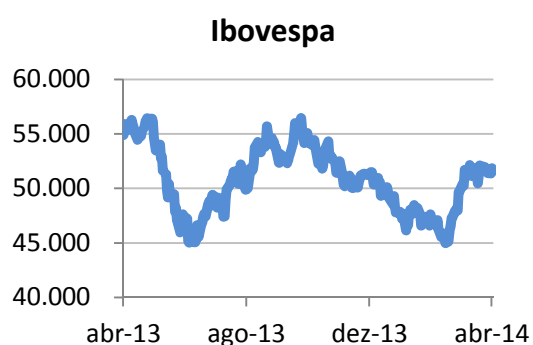


## Brasil: Renda Variável

O desempenho da bolsa brasileira em abril foi mais do mesmo. Tivemos um mercado distante dos seus fundamentos e operando fatores políticos, como a corrida presidencial. O Ibovespa engatou uma alta com base na queda da presidente Dilma nas pesquisas eleitorais, deixando de lado o enfraquecimento da economia chinesa, elevação de Selic no Brasil, inflação em alta e questões fiscais ainda obscuras.

Papéis como Petrobrás e Eletrobrás registraram ganhos acima de 10%, puxando o Ibovespa. Já papéis que consideramos com ótimos fundamentos e descontadas, como Ambev, Gerdau, Vale, Suzano, Embraer, entre outras, voltaram a desempenhar abaixo do mercado, tornando esses papéis ainda mais atrativos. Em nossa opinião, em uma eventual continuidade do rali na bolsa, esses papéis podem ser os responsáveis por essa segunda perna de alta, já que ficaram atrasados. Já em uma realização de bolsa após os ganhos recentes, é possível que esses papéis se tornem mais defensivos, já que o desconto é visível perante seus fundamentos.

Nossa estratégia de bolsa permanece em alocar nos papéis com atratividade de longo prazo. Sabemos que o fluxo de bolsa foi direcionado às empresas com influência governamental, mas sempre olhamos fundamentos para cumprir nosso modelo de investimento, baseado em ineficiência dos mercados, onde o potencial de valorização se torna cada vez mais seguro e as empresas geram caixa baseadas em sua atividade, com pouca influência política.



### Importante:

- LEIA O PROSPECTO E O REGULAMENTO ANTES DE INVESTIR
- Esta apresentação contém informações confidenciais destinadas a indivíduo e propósito específicos, sendo protegida por lei. Caso você não seja a pessoa a quem foi dirigida a mensagem, deve apagá-la.
- É terminantemente proibida a utilização, acesso, cópia ou divulgação não autorizada das informações presentes nesta mensagem.
- As informações contidas nessa mensagem e em seus anexos são de responsabilidade de seu autor, não representando necessariamente ideias, opiniões, pensamentos ou qualquer forma de posicionamento por parte da AMX Capital.
- O investimento em valores mobiliários é um investimento de risco e rentabilidade passada não é garantia de rentabilidade futura. Na realização de operações com derivativos existe a possibilidade de perdas superiores aos valores investidos, podendo resultar em significativas perdas patrimoniais.
- Para informações e dúvidas, favor entrar em contato.



A presente instituição aderiu ao Código ANBIMA de Regulação e Melhores Práticas para os Fundos de Investimento.

### Fale Conosco

Av. Martin Luther, 111 – 6º andar  
Sala 608  
Victor Konder – Blumenau – SC  
CEP: 89012-010  
Fone: (47) 3232-2290  
contato@amxcapital.com.br

#### Informações:

A AMX ADMINISTRAÇÃO DE FUNDOS LTDA (“AMX Capital – Gestão de Investimentos”) é uma gestora de fundos de investimento e consultoria de valores mobiliários com funcionamento autorizado pela Comissão de Valores Mobiliário (CVM) e aderente aos códigos de regulação de fundos da ANBIMA (Associação Brasileira das Entidades dos Mercados Financeiros e de Capitais).

A área de consultoria de valores mobiliários é segregada da área de gestão de fundos, sendo e atuando de forma independente. A área de consultoria de valores mobiliários não fará a recomendação de nenhum fundo de investimento gerido pela própria AMX ADMINISTRAÇÃO DE FUNDOS, sendo o processo decisório de investimentos facultado ao conselho gestor dos institutos de previdência.

Através do Ato Declaratório de nº 12.519, de 20 de agosto de 2012, o Superintendente de Relações com Investidores Institucionais da Comissão de Valores Mobiliários, no uso da competência que lhe foi delegada pela Deliberação CVM nº 158, de 21/07/93, autoriza a AMX ADMINISTRAÇÃO DE FUNDOS LTDA, C.N.P.J. nº 13.333.516, a prestar os serviços de Consultor de Valores Mobiliários, previstos no artigo 27 da lei nº 6.385/76, de 07 de dezembro de 1976.

Através do Ato Declaratório nº 12.350, de 25 de maio de 2012, o Superintendente de Relações com Investidores Institucionais da Comissão de Valores Mobiliários, no uso da competência que lhe foi delegada pela Deliberação CVM nº 158, de 21/07/93, autoriza o Sr. MARCELO WEBER (registrado na CVM sob nº 761-7), C.P.F. nº 036.747.839-08, a prestar os serviços de Consultor de Valores Mobiliários, previstos no artigo 27 da lei nº 6.385/76, de 07 de dezembro de 1976.

A AMX ADMINISTRAÇÃO DE FUNDOS LTDA está registrada no Conselho Regional de Economia da 7ª Região/SC sob o nº 157, desde 12/jul/2012, tendo como economista responsável MARCELO WEBER, registrado no CORECON-SC (Conselho Regional de Economia do Estado de Santa Catarina)



A presente instituição aderiu ao Código ANBIMA de Regulação e Melhores Práticas para os Fundos de Investimento.

#### Fale Conosco

Av. Martin Luther, 111 – 6º andar  
Sala 608  
Victor Konder – Blumenau – SC  
CEP: 89012-010  
Fone: (47) 3232-2290  
[contato@amxccapital.com.br](mailto:contato@amxccapital.com.br)

