



FAZPREV

[RELATÓRIO MENSAL DE GESTÃO]

Março - 2014



VERSÃO 2.0

Introdução

O presente relatório tem por objetivo cumprir as exigências legais, dispostos pela Resolução do CMN nº 3.922/10, e a Portaria MPS nº 519/11 e as suas alterações subsequentes, as Portarias MPS nº 170/12 e nº 440/13.

O conteúdo do relatório é baseado em informações obtidas nos Regimes Próprios de Previdência Social (RPPS), além de outras informações de domínio público.

A análise de investimentos se limita a carteira de investimentos, excluindo movimentações em conta corrente, ou outros investimentos fora do contexto de alocação dos RPPS.

O trabalho de consultoria de investimentos é feito com imparcialidade e transparência, e busca tão somente contribuir aos institutos de previdência para buscar as melhores alocações baseados em risco e retorno, sempre com objetivo de cumprir as metas atuariais.

Nossas análises de investimento, em conformidade com as normas da CVM e ANBIMA, não devem assegurar prometer ou sugerir a existência de resultados futuros ou isenção de risco para o investidor.

A análise de desempenho e características gerais de investimento é limitada aos fundos de investimento, e não indicamos ou recomendamos gestores de fundos ou instituições financeiras.

Conteúdo

O Relatório Mensal de Gestão do abrangerá os seguintes aspectos:

RELATÓRIOS GERENCIAIS

Carteira de Investimentos - Composição	<u>1</u>
Carteira de Investimentos – Riscos	<u>2</u>
Carteira de Investimentos – Evolução Mensal	<u>3</u>
Rentabilidade dos Fundos de Investimento	<u>4</u>
Participação dos Fundos na Rentabilidade da Carteira	<u>5</u>
Rentabilidade da Carteira Consolidada	<u>6</u>
Distribuição da Carteira por Índices	<u>7</u>
Enquadramento da Carteira por Fundos	<u>8</u>
Enquadramento da Carteira por Aplicações	<u>9</u>
Consolidação das Carteiras dos Fundos	<u>10</u>
Detalhamento das Carteiras dos Fundos	<u>11</u>
Resumo das Movimentações	<u>12</u>
Demonstrativo das Aplicações e Investimentos dos Recursos - CADPREV	<u>13</u>

CARTA DE PERSPECTIVAS ECONÔMICAS

RELATÓRIOS DE BACKOFFICE E EXTRATOS BANCÁRIOS



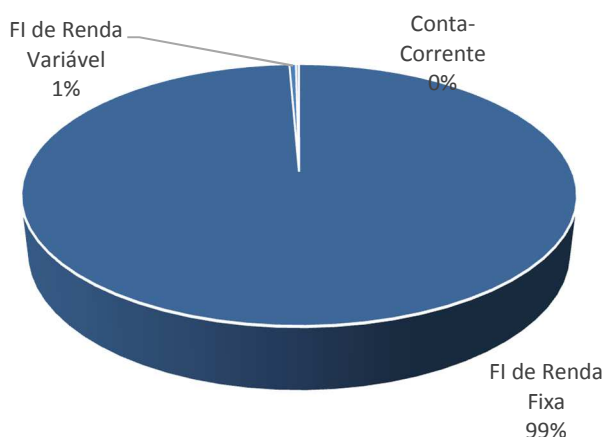
FAZPREV

Instituto de Previdência dos Serv. Públicos Mun. de Fazenda Rio Grande - PR

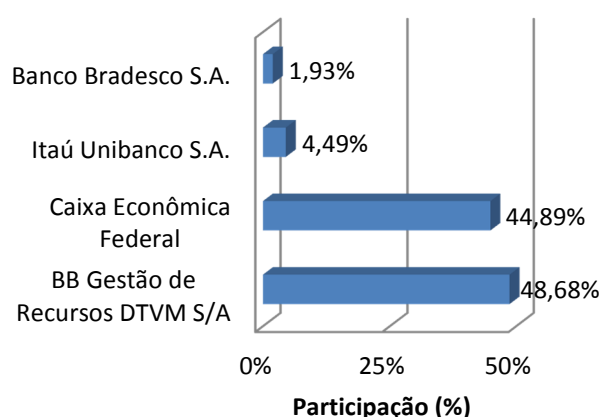
CARTEIRA DE INVESTIMENTOS - COMPOSIÇÃO

FUNDOS DE INVESTIMENTO (FI)	fevereiro-14	março-14	%
FI de Renda Fixa	56.992.597,21	58.801.566,34	3,17%
FI CAIXA BRASIL TÍTULOS PÚBLICOS RENDA FIXA LP	6.484.112,24 ↑	6.621.500,70	2,12%
FI CAIXA BRASIL IRF-M 1 TÍTULOS PÚBLICOS RENDA FIXA	2.363.219,05 ↑	2.565.088,76	8,54%
BB PREVIDENCIÁRIO RENDA FIXA IRF-M1 TÍTULOS PÚBLICOS FIC FI	2.186.377,78 ↑	2.584.744,70	18,22%
ITAÚ SOBERANO RENDA FIXA IRFM 1 - FI	2.251.841,82 ↑	2.654.920,98	17,90%
BRADESCO FI RENDA FIXA IRF-M 1 TÍTULOS PÚBLICOS	757.447,11 ↑	1.142.257,96	50,80%
BB PREVIDENCIÁRIO RENDA FIXA IDKA 2 TÍTULOS PÚBLICOS FI	1.103.809,31	1.112.426,91	0,78%
FI CAIXA BRASIL IMA GERAL TÍTULOS PÚBLICOS RENDA FIXA LP	5.516.413,47	5.551.486,67	0,64%
BB PREVIDENCIÁRIO RENDA FIXA IRF-M TÍTULOS PÚBLICOS FI	4.429.093,07	4.456.496,01	0,62%
BB PREVIDENCIÁRIO RENDA FIXA IMA-B TÍTULOS PÚBLICOS FI	10.945.849,72	11.018.952,71	0,67%
BB PREVIDENCIÁRIO RENDA FIXA IMA-B FI	9.252.910,91	9.316.712,79	0,69%
FI CAIXA BRASIL IMA-B TÍTULOS PÚBLICOS RENDA FIXA LP	5.069.696,68	5.104.064,76	0,68%
FIC-FI CAIXA NOVO BRASIL IMA-B RENDA FIXA LP	6.631.826,05	6.672.913,39	0,62%
FI de Renda Variável	250.737,91	266.979,87	6,48%
BB AÇÕES IBRX INDEXADO FIC-FI	250.737,91	266.979,87	6,48%
Conta-Corrente	1.566.116,22	129.283,30	-91,74%
BANCO DO BRASIL	-	-	
CAIXA ECONÔMICA FEDERAL	1.566.116,22	129.283,30	-91,74%
ITAÚ	-	-	
BRADESCO	-	-	
TOTAL DA CARTEIRA	58.809.451,34	59.197.829,51	0,66%

Composição da Carteira por Segmento (%)



Composição da Carteira por Instituição (%)



LEGENDA:

- ↓ Resgate de Recursos
- ↑ Entrada de Recursos
- ⊗ Resgate Total
- Nova Aplicação



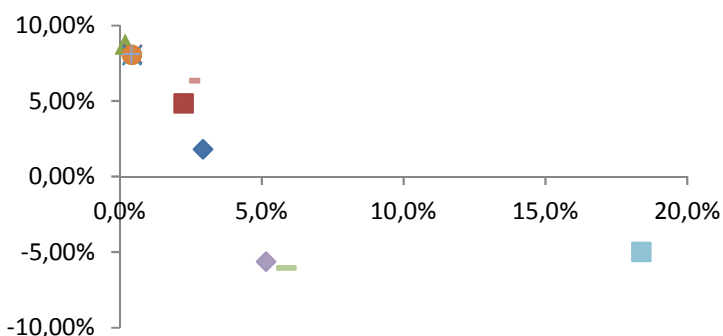
FAZPREV

Instituto de Previdência dos Serv. Públicos Mun. de Fazenda Rio Grande - PR

CARTEIRA DE INVESTIMENTOS - RISCOS

FUNDOS DE INVESTIMENTO (FI)	% CDI		Volatilidade			Risco		
	Acima	Abaixo	3m	6m	12m	Sharpe	VaR	%
FI de Renda Fixa								
FI CAIXA BRASIL TÍTULOS PÚBLICOS RENDA FIXA LP	106	146	0,2%	0,2%	0,2%	- 0,86	R\$ 1.779	0,0%
FI CAIXA BRASIL IRF-M 1 TÍTULOS PÚBLICOS RENDA FIXA	119	133	0,5%	0,5%	0,5%	- 1,71	R\$ 1.700	0,1%
BB PREVIDENCIÁRIO RENDA FIXA IRF-M1 TÍTULOS PÚBLICOS FIC FI	118	134	0,4%	0,4%	0,4%	- 2,06	R\$ 1.621	0,1%
ITAÚ SOBERANO RENDA FIXA IRFM 1 - FI	118	134	0,4%	0,4%	0,4%	- 1,93	R\$ 1.660	0,1%
BRANDESCO FI RENDA FIXA IRF-M 1 TÍTULOS PÚBLICOS	121	131	0,4%	0,4%	0,4%	- 1,85	R\$ 702	0,1%
BB PREVIDENCIÁRIO RENDA FIXA IDKA 2 TÍTULOS PÚBLICOS FI	120	132	2,5%	2,5%	2,5%	- 1,03	R\$ 4.046	0,4%
FI CAIXA BRASIL IMA GERAL TÍTULOS PÚBLICOS RENDA FIXA LP	124	128	2,9%	2,9%	2,9%	- 2,42	R\$ 23.832	0,4%
BB PREVIDENCIÁRIO RENDA FIXA IRF-M TÍTULOS PÚBLICOS FI	120	132	2,2%	2,2%	2,2%	- 1,80	R\$ 14.677	0,3%
BB PREVIDENCIÁRIO RENDA FIXA IMA-B TÍTULOS PÚBLICOS FI	124	128	5,9%	5,9%	5,9%	- 2,54	R\$ 94.877	0,9%
BB PREVIDENCIÁRIO RENDA FIXA IMA-B FI	123	129	5,9%	5,9%	5,9%	- 2,53	R\$ 80.304	0,9%
FI CAIXA BRASIL IMA-B TÍTULOS PÚBLICOS RENDA FIXA LP	121	131	5,9%	5,9%	5,9%	- 2,47	R\$ 44.043	0,9%
FIC-FI CAIXA NOVO BRASIL IMA-B RENDA FIXA LP	119	133	5,1%	5,1%	5,1%	- 2,82	R\$ 50.338	0,8%
FI de Renda Variável								
BB AÇÕES IBRX INDEXADO FIC-FI	121	131	18,4%	18,4%	18,4%	- 0,75	R\$ 7.195,08	2,7%

Risco x Retorno (diariamente últimos 12 meses)



- ▲ FI CAIXA BRASIL TÍTULOS PÚBLICOS RENDA FIXA LP
- × FI CAIXA BRASIL IRF-M 1 TÍTULOS PÚBLICOS RENDA FIXA
- ✱ BB PREVIDENCIÁRIO RENDA FIXA IRF-M1 TÍTULOS PÚBLICOS FIC FI
- ITAÚ SOBERANO RENDA FIXA IRFM 1 - FI
- + BRANDESCO FI RENDA FIXA IRF-M 1 TÍTULOS PÚBLICOS
- BB PREVIDENCIÁRIO RENDA FIXA IDKA 2 TÍTULOS PÚBLICOS FI
- ◆ FI CAIXA BRASIL IMA GERAL TÍTULOS PÚBLICOS RENDA FIXA LP
- BB PREVIDENCIÁRIO RENDA FIXA IRF-M TÍTULOS PÚBLICOS FI
- ▬ BB PREVIDENCIÁRIO RENDA FIXA IMA-B TÍTULOS PÚBLICOS FI
- ◆ FIC-FI CAIXA NOVO BRASIL IMA-B RENDA FIXA LP
- BB AÇÕES IBRX INDEXADO FIC-FI

Descrição

% CDI - Quantidade de vezes acima ou abaixo do CDI diariamente nos últimos 252 dias úteis.

VaR - Perda máxima esperada para um ativo para 1 dia, com 99% de confiança, considerando a volatilidade histórica do ativo no último ano.

Volatilidade - Volatilidade é a medida de dispersão dos retornos de um fundo. Geralmente associada ao risco do fundo, mede a previsibilidade dos retornos. Quanto mais volátil um fundo, menos previsível e mais dispersos são os seus retornos, representando maior risco para o investidor.

Sharpe - Excesso de retorno médio entre um ativo e um benchmark, por unidade de volatilidade do retorno do ativo, em um período.

$$IS = (R_i - R_f) / (\sigma_i)$$

Onde:
 IS = Índice de Sharpe
 Ri = Retorno do Ativo
 Rf = Retorno Livre de Risco (Risk-Free)
 σi = Risco do Ativo (a letra grega sigma representa volatilidade)

LEGENDA:

- ⊗ Resgates Efetuados em 2014
- Aplicações Novos Fundos em 2014

**FAZPREV****Instituto de Previdência dos Serv. Públicos Mun. de Fazenda Rio Grande - PR****CARTEIRA DE INVESTIMENTOS - MENSAL**

FUNDOS DE INVESTIMENTO (FI)	janeiro-14	fevereiro-14	março-14
FI de Renda Fixa	55.450.130,30	56.992.597,21	58.801.566,34
FI CAIXA BRASIL TÍTULOS PÚBLICOS RENDA FIXA LP	6.539.327,98	6.484.112,24	6.621.500,70
FI CAIXA BRASIL IRF-M 1 TÍTULOS PÚBLICOS RENDA FIXA	2.389.017,14	2.363.219,05	2.565.088,76
BB PREVIDENCIÁRIO RENDA FIXA IRF-M1 TÍTULOS PÚBLICOS FIC FI	2.163.951,39	2.186.377,78	2.584.744,70
ITAÚ SOBERANO RENDA FIXA IRFM 1 - FI	2.228.281,55	2.251.841,82	2.654.920,98
BRANDESCO FI RENDA FIXA IRF-M 1 TÍTULOS PÚBLICOS	749.447,11	757.447,11	1.142.257,96
BB PREVIDENCIÁRIO RENDA FIXA IDKA 2 TÍTULOS PÚBLICOS FI	1.072.426,82	1.103.809,31	1.112.426,91
FI CAIXA BRASIL IMA GERAL TÍTULOS PÚBLICOS RENDA FIXA LP	5.376.440,42	5.516.413,47	5.551.486,67
BB PREVIDENCIÁRIO RENDA FIXA IRF-M TÍTULOS PÚBLICOS FI	4.335.844,56	4.429.093,07	4.456.496,01
BB PREVIDENCIÁRIO RENDA FIXA IMA-B TÍTULOS PÚBLICOS FI	10.486.152,37	10.945.849,72	11.018.952,71
BB PREVIDENCIÁRIO RENDA FIXA IMA-B FI	8.870.367,98	9.252.910,91	9.316.712,79
FI CAIXA BRASIL IMA-B TÍTULOS PÚBLICOS RENDA FIXA LP	4.857.699,89	5.069.696,68	5.104.064,76
FIC-FI CAIXA NOVO BRASIL IMA-B RENDA FIXA LP	6.381.173,09	6.631.826,05	6.672.913,39
FI de Renda Variável	251.423,60	250.737,91	266.979,87
BB AÇÕES IBRX INDEXADO FIC-FI	251.423,60	250.737,91	266.979,87
Conta-Corrente	3.388,07	1.566.116,22	129.283,30
BANCO DO BRASIL	-	-	-
ITAÚ UNIBANCO	-	-	-
BRANDESCO	-	-	-
CAIXA ECONÔMICA FEDERAL	3.388,07	1.566.116,22	129.283,30
TOTAL DA CARTEIRA	55.704.941,97	58.809.451,34	59.197.829,51

FUNDOS DE INVESTIMENTO (FI)	abril-14	maio-14	junho-14
FI de Renda Fixa	-	-	-
FI CAIXA BRASIL TÍTULOS PÚBLICOS RENDA FIXA LP	-	-	-
FI CAIXA BRASIL IRF-M 1 TÍTULOS PÚBLICOS RENDA FIXA	-	-	-
BB PREVIDENCIÁRIO RENDA FIXA IRF-M1 TÍTULOS PÚBLICOS FIC FI	-	-	-
ITAÚ SOBERANO RENDA FIXA IRFM 1 - FI	-	-	-
BRANDESCO FI RENDA FIXA IRF-M 1 TÍTULOS PÚBLICOS	-	-	-
BB PREVIDENCIÁRIO RENDA FIXA IDKA 2 TÍTULOS PÚBLICOS FI	-	-	-
FI CAIXA BRASIL IMA GERAL TÍTULOS PÚBLICOS RENDA FIXA LP	-	-	-
BB PREVIDENCIÁRIO RENDA FIXA IRF-M TÍTULOS PÚBLICOS FI	-	-	-
BB PREVIDENCIÁRIO RENDA FIXA IMA-B TÍTULOS PÚBLICOS FI	-	-	-
BB PREVIDENCIÁRIO RENDA FIXA IMA-B FI	-	-	-
FI CAIXA BRASIL IMA-B TÍTULOS PÚBLICOS RENDA FIXA LP	-	-	-
FIC-FI CAIXA NOVO BRASIL IMA-B RENDA FIXA LP	-	-	-
FI de Renda Variável	-	-	-
BB AÇÕES IBRX INDEXADO FIC-FI	-	-	-
Conta-Corrente	-	-	-
BANCO DO BRASIL	-	-	-
ITAÚ UNIBANCO	-	-	-
BRANDESCO	-	-	-
CAIXA ECONÔMICA FEDERAL	-	-	-
TOTAL DA CARTEIRA	-	-	-

**FAZPREV**

Instituto de Previdência dos Serv. Públicos Mun. de Fazenda Rio Grande - PR

CARTEIRA DE INVESTIMENTOS - MENSAL

FUNDOS DE INVESTIMENTO (FI)	julho-14	agosto-14	setembro-14
FI de Renda Fixa	-	-	-
FI CAIXA BRASIL TÍTULOS PÚBLICOS RENDA FIXA LP	-	-	-
FI CAIXA BRASIL IRF-M 1 TÍTULOS PÚBLICOS RENDA FIXA	-	-	-
BB PREVIDENCIÁRIO RENDA FIXA IRF-M1 TÍTULOS PÚBLICOS FIC FI	-	-	-
ITAÚ SOBERANO RENDA FIXA IRFM 1 - FI	-	-	-
BRADESCO FI RENDA FIXA IRF-M 1 TÍTULOS PÚBLICOS	-	-	-
BB PREVIDENCIÁRIO RENDA FIXA IDKA 2 TÍTULOS PÚBLICOS FI	-	-	-
FI CAIXA BRASIL IMA GERAL TÍTULOS PÚBLICOS RENDA FIXA LP	-	-	-
BB PREVIDENCIÁRIO RENDA FIXA IRF-M TÍTULOS PÚBLICOS FI	-	-	-
BB PREVIDENCIÁRIO RENDA FIXA IMA-B TÍTULOS PÚBLICOS FI	-	-	-
BB PREVIDENCIÁRIO RENDA FIXA IMA-B FI	-	-	-
FI CAIXA BRASIL IMA-B TÍTULOS PÚBLICOS RENDA FIXA LP	-	-	-
FIC-FI CAIXA NOVO BRASIL IMA-B RENDA FIXA LP	-	-	-
FI de Renda Variável	-	-	-
BB AÇÕES IBRX INDEXADO FIC-FI	-	-	-
Conta-Corrente	-	-	-
BANCO DO BRASIL	-	-	-
ITAÚ UNIBANCO	-	-	-
BRADESCO	-	-	-
CAIXA ECONÔMICA FEDERAL	-	-	-
TOTAL DA CARTEIRA	-	-	-

FUNDOS DE INVESTIMENTO (FI)	outubro-14	novembro-14	dezembro-14
FI de Renda Fixa	-	-	-
FI CAIXA BRASIL TÍTULOS PÚBLICOS RENDA FIXA LP	-	-	-
FI CAIXA BRASIL IRF-M 1 TÍTULOS PÚBLICOS RENDA FIXA	-	-	-
BB PREVIDENCIÁRIO RENDA FIXA IRF-M1 TÍTULOS PÚBLICOS FIC FI	-	-	-
ITAÚ SOBERANO RENDA FIXA IRFM 1 - FI	-	-	-
BRADESCO FI RENDA FIXA IRF-M 1 TÍTULOS PÚBLICOS	-	-	-
BB PREVIDENCIÁRIO RENDA FIXA IDKA 2 TÍTULOS PÚBLICOS FI	-	-	-
FI CAIXA BRASIL IMA GERAL TÍTULOS PÚBLICOS RENDA FIXA LP	-	-	-
BB PREVIDENCIÁRIO RENDA FIXA IRF-M TÍTULOS PÚBLICOS FI	-	-	-
BB PREVIDENCIÁRIO RENDA FIXA IMA-B TÍTULOS PÚBLICOS FI	-	-	-
BB PREVIDENCIÁRIO RENDA FIXA IMA-B FI	-	-	-
FI CAIXA BRASIL IMA-B TÍTULOS PÚBLICOS RENDA FIXA LP	-	-	-
FIC-FI CAIXA NOVO BRASIL IMA-B RENDA FIXA LP	-	-	-
FI de Renda Variável	-	-	-
BB AÇÕES IBRX INDEXADO FIC-FI	-	-	-
Conta-Corrente	-	-	-
BANCO DO BRASIL	-	-	-
ITAÚ UNIBANCO	-	-	-
BRADESCO	-	-	-
CAIXA ECONÔMICA FEDERAL	-	-	-
TOTAL DA CARTEIRA	-	-	-



FAZPREV

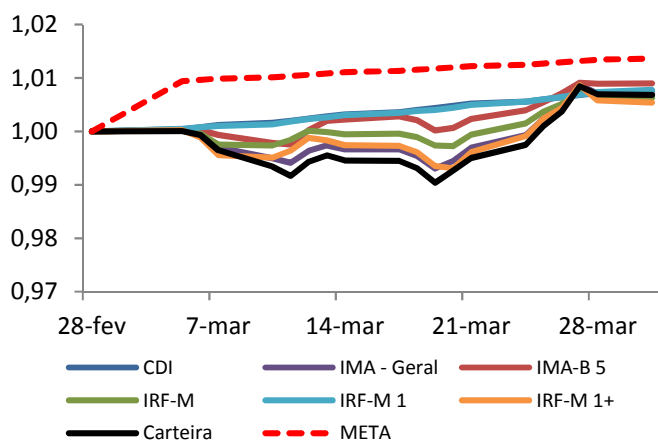
Instituto de Previdência dos Serv. Públicos Mun. de Fazenda Rio Grande - PR

RENTABILIDADE DOS FUNDOS DE INVESTIMENTO

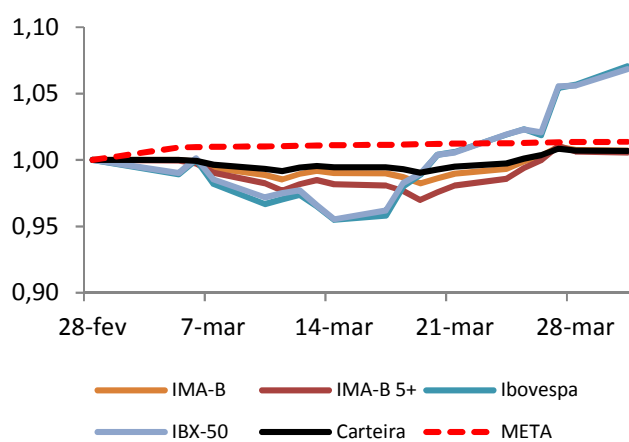
FUNDOS DE INVESTIMENTO (FI)	Bench	Rentabilidade			% da Meta		
		mar	2014	12 m	mar	2014	12 m
FI de Renda Fixa							
FI CAIXA BRASIL TÍTULOS PÚBLICOS RENDA FIXA LP	CDI	0,71%	2,39%	8,73%	145%	163%	145%
FI CAIXA BRASIL IRF-M 1 TÍTULOS PÚBLICOS RENDA FIXA	IRF-M 1	0,76%	2,19%	8,11%	155%	149%	135%
BB PREVIDENCIÁRIO RENDA FIXA IRF-M1 TÍTULOS PÚBLICOS FIC FI	IRF-M 1	0,75%	2,17%	8,01%	155%	148%	133%
ITAÚ SOBERANO RENDA FIXA IRFM 1 - FI	IRF-M 1	0,72%	2,20%	8,06%	149%	150%	134%
BRADESCO FI RENDA FIXA IRF-M 1 TÍTULOS PÚBLICOS	IRF-M 1	0,72%	2,19%	8,11%	148%	149%	135%
BB PREVIDENCIÁRIO RENDA FIXA IDKA 2 TÍTULOS PÚBLICOS FI	IDkA	0,78%	2,78%	6,34%	160%	190%	106%
FI CAIXA BRASIL IMA GERAL TÍTULOS PÚBLICOS RENDA FIXA LP	IMA - Geral	0,64%	2,43%	1,81%	131%	165%	30%
BB PREVIDENCIÁRIO RENDA FIXA IRF-M TÍTULOS PÚBLICOS FI	IRF-M	0,62%	2,55%	4,84%	127%	174%	81%
BB PREVIDENCIÁRIO RENDA FIXA IMA-B TÍTULOS PÚBLICOS FI	IMA-B	0,67%	2,36%	-6,05%	137%	161%	-101%
BB PREVIDENCIÁRIO RENDA FIXA IMA-B FI	IMA-B	0,69%	2,39%	-6,01%	142%	163%	-100%
FI CAIXA BRASIL IMA-B TÍTULOS PÚBLICOS RENDA FIXA LP	IMA-B	0,68%	2,42%	-5,65%	139%	165%	-94%
FIC-FI CAIXA NOVO BRASIL IMA-B RENDA FIXA LP	IMA-B	0,62%	2,26%	-5,63%	127%	154%	-94%
FI de Renda Variável							
BB AÇÕES IBRX INDEXADO FIC-FI	IBrX	6,48%	-2,46%	-4,99%	1331%	-167%	-83%

PRINCIPAIS INDICADORES	Rentabilidade			% da Meta		
	mar	2014	12 m	mar	2014	12 m
CDI (CERTIFICADO DE DEPÓSITO INTERFINANCEIRO)	0,76%	2,40%	8,89%	54%	65%	71%
IMA - GERAL (ÍNDICE DE MERCADO ANBIMA - GERAL)	0,69%	2,54%	1,57%	49%	69%	13%
IMA-B (ÍNDICE DE MERCADO ANBIMA - B)	0,71%	2,50%	-5,68%	50%	68%	-45%
IMA-B 5 (ÍNDICE DE MERCADO ANBIMA - B 5)	0,90%	2,97%	5,43%	64%	81%	43%
IMA-B 5+ (ÍNDICE DE MERCADO ANBIMA - B 5+)	0,55%	2,12%	-11,94%	39%	58%	-95%
IRF-M (ÍNDICE DE RENDA FIXA DO MERCADO)	0,63%	2,64%	5,11%	44%	72%	41%
IRF-M 1 (ÍNDICE DE RENDA FIXA DO MERCADO - 1)	0,78%	2,25%	8,35%	55%	61%	67%
IRF-M 1+ (ÍNDICE DE RENDA FIXA DO MERCADO - 1+)	0,54%	2,86%	3,63%	38%	78%	29%
IBOVESPA (ÍNDICE DA BOLSA DE SÃO PAULO)	7,05%	-2,12%	-10,54%	500%	-58%	-84%
IBX-50 (ÍNDICE BRASIL 50)	6,84%	-2,06%	-2,81%	484%	-56%	-22%

Rentabilidade Diária no Mês (%) - Séries Menor Vol



Rentabilidade Diária no Mês (%) - Séries Maior Vol



LEGENDA:

- ⊗ Resgates Efetuados em 2014
- Aplicações Novos Fundos em 2014



FAZPREV

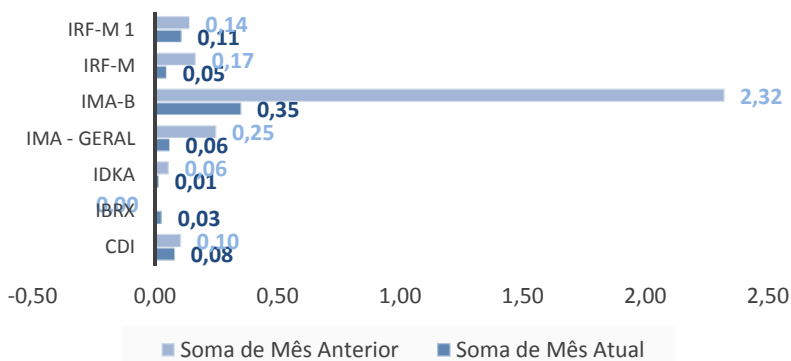
Instituto de Previdência dos Serv. Públicos Mun. de Fazenda Rio Grande - PR

PARTICIPAÇÃO DOS FUNDOS NA RENTABILIDADE DA CARTEIRA

Últimos 6 meses		Rentabilidade Diária x Peso Diário					
FUNDOS DE INVESTIMENTO (FI)	Indexador	mar	fev	jan	dez	nov	out
FI CAIXA BRASIL TÍTULOS PÚBLICOS RENDA FIXA LP	CDI	0,08	0,10	0,09	0,09	0,07	0,08
FI CAIXA BRASIL IRF-M 1 TÍTULOS PÚBLICOS RENDA FIXA	IRF-M 1	0,03	0,04	0,01	0,03	0,02	0,02
BB PREVIDENCIÁRIO RENDA FIXA IRF-M1 TÍTULOS PÚBLICOS FIC FI	IRF-M 1	0,03	0,04	0,01	0,03	0,02	0,02
ITAÚ SOBERANO RENDA FIXA IRFM 1 - FI	IRF-M 1	0,03	0,04	0,02	0,03	0,02	0,02
BRADESCO FI RENDA FIXA IRF-M 1 TÍTULOS PÚBLICOS	IRF-M 1	0,01	0,01	0,00	0,00		
BB PREVIDENCIÁRIO RENDA FIXA IDKA 2 TÍTULOS PÚBLICOS FI	IDkA	0,01	0,06	- 0,02	0,02	0,01	0,01
FI CAIXA BRASIL IMA GERAL TÍTULOS PÚBLICOS RENDA FIXA LP	IMA - Geral	0,06	0,25	- 0,08	0,09	- 0,12	0,08
BB PREVIDENCIÁRIO RENDA FIXA IRF-M TÍTULOS PÚBLICOS FI	IRF-M	0,05	0,17	- 0,02	0,07	- 0,04	0,06
BB PREVIDENCIÁRIO RENDA FIXA IMA-B TÍTULOS PÚBLICOS FI	IMA-B	0,12	0,82	- 0,49	0,25	- 0,73	0,18
BB PREVIDENCIÁRIO RENDA FIXA IMA-B FI	IMA-B	0,11	0,68	- 0,41	0,21	- 0,63	0,16
FI CAIXA BRASIL IMA-B TÍTULOS PÚBLICOS RENDA FIXA LP	IMA-B	0,06	0,38	- 0,22	0,12	- 0,35	0,08
FIC-FI CAIXA NOVO BRASIL IMA-B RENDA FIXA LP	IMA-B	0,07	0,44	- 0,26	0,15	- 0,42	0,11
BB AÇÕES IBRX INDEXADO FIC-FI	IBrX	0,03	- 0,00	- 0,04	- 0,02	- 0,01	0,03

Últimos 6 meses		Peso Fechamento Carteira					
FUNDOS DE INVESTIMENTO (FI)	Indexador	mar	fev	jan	dez	nov	out
FI CAIXA BRASIL TÍTULOS PÚBLICOS RENDA FIXA LP	CDI	11,21%	11,33%	11,74%	11,45%	11,10%	10,71%
FI CAIXA BRASIL IRF-M 1 TÍTULOS PÚBLICOS RENDA FIXA	IRF-M 1	4,34%	4,13%	4,29%	3,91%	3,45%	3,38%
BB PREVIDENCIÁRIO RENDA FIXA IRF-M1 TÍTULOS PÚBLICOS FIC FI	IRF-M 1	4,38%	3,82%	3,88%	3,86%	3,60%	3,35%
ITAÚ SOBERANO RENDA FIXA IRFM 1 - FI	IRF-M 1	4,49%	3,93%	4,00%	3,70%	3,44%	3,18%
BRADESCO FI RENDA FIXA IRF-M 1 TÍTULOS PÚBLICOS	IRF-M 1	1,93%	1,32%	1,35%	1,05%	0,56%	0,00%
BB PREVIDENCIÁRIO RENDA FIXA IDKA 2 TÍTULOS PÚBLICOS FI	IDkA	1,88%	1,93%	1,93%	1,94%	1,98%	1,95%
FI CAIXA BRASIL IMA GERAL TÍTULOS PÚBLICOS RENDA FIXA LP	IMA - Geral	9,40%	9,64%	9,65%	9,70%	9,95%	9,97%
BB PREVIDENCIÁRIO RENDA FIXA IRF-M TÍTULOS PÚBLICOS FI	IRF-M	7,54%	7,74%	7,78%	7,78%	7,99%	7,95%
BB PREVIDENCIÁRIO RENDA FIXA IMA-B TÍTULOS PÚBLICOS FI	IMA-B	18,65%	19,12%	18,83%	19,26%	19,70%	20,24%
BB PREVIDENCIÁRIO RENDA FIXA IMA-B FI	IMA-B	15,77%	16,16%	15,92%	16,28%	16,65%	17,12%
FI CAIXA BRASIL IMA-B TÍTULOS PÚBLICOS RENDA FIXA LP	IMA-B	8,64%	8,86%	8,72%	8,92%	9,12%	9,37%
FIC-FI CAIXA NOVO BRASIL IMA-B RENDA FIXA LP	IMA-B	11,30%	11,59%	11,46%	11,68%	11,95%	12,25%
BB AÇÕES IBRX INDEXADO FIC-FI	IBrX	0,45%	0,44%	0,45%	0,49%	0,52%	0,53%

Contribuição Rentabilidade por Indexador - mar/14 contra fev/14



LEGENDA:

- ⊗ Resgates Efetuados em 2014
- Aplicações Novos Fundos em 2014



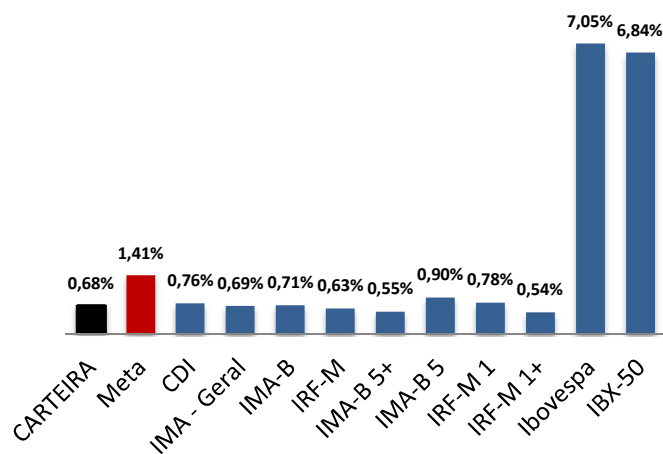
FAZPREV

Instituto de Previdência dos Serv. Públicos Mun. de Fazenda Rio Grande - PR

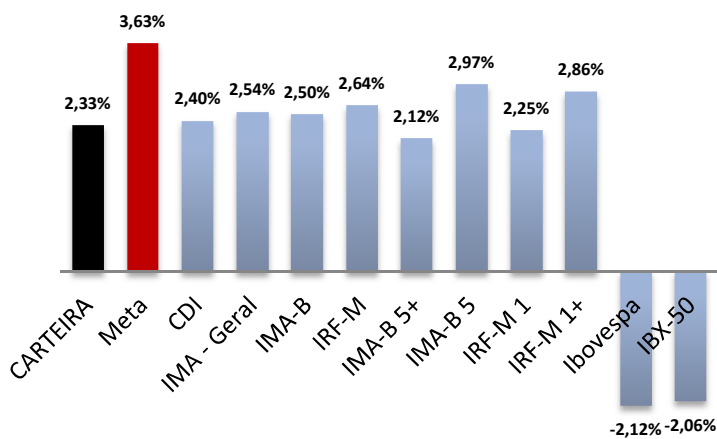
RENTABILIDADE DA CARTEIRA CONSOLIDADA

PERÍODO	Carteira	Meta	CDI	IMA Geral	IMA-B	% Meta	% CDI	% IMA Gera	% IMA-B
janeiro-14	-1,39%	1,04%	0,84%	-0,88%	-2,55%	-133,89%	-166,09%	158,33%	54,56%
fevereiro-14	3,07%	1,18%	0,78%	2,74%	4,44%	259,91%	392,48%	111,91%	69,10%
março-14	0,68%	1,41%	0,76%	0,69%	0,71%	48,52%	90,08%	99,39%	96,45%
abril-14									
maio-14									
junho-14									
julho-14									
agosto-14									
setembro-14									
outubro-14									
novembro-14									
dezembro-14									
2014 (acumulado)	2,33%	3,63%	2,40%	2,54%	2,50%				

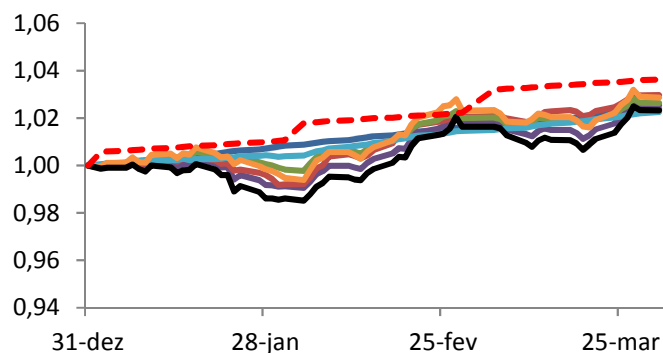
Carteira x Indicadores (mar/14)



Carteira x Indicadores (2014)

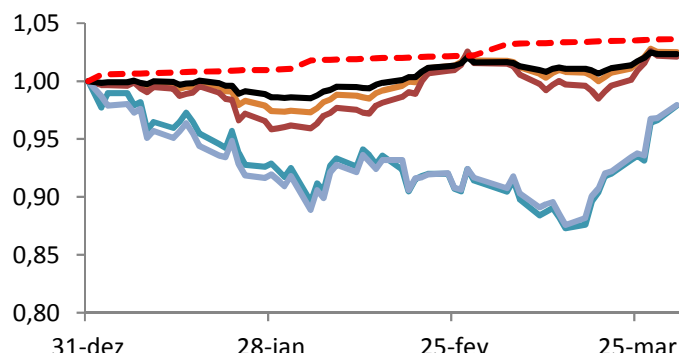


Rentabilidade Diária no Ano (%) - Séries Menor Vol



- CDI
- IMA - Geral
- IMA-B 5
- IRF-M
- IRF-M 1
- IRF-M 1+
- Carteira
- META

Rentabilidade Diária no Ano (%) - Séries Maior Vol



- IMA-B
- IMA-B 5+
- Ibovespa
- IBX-50
- Carteira
- META



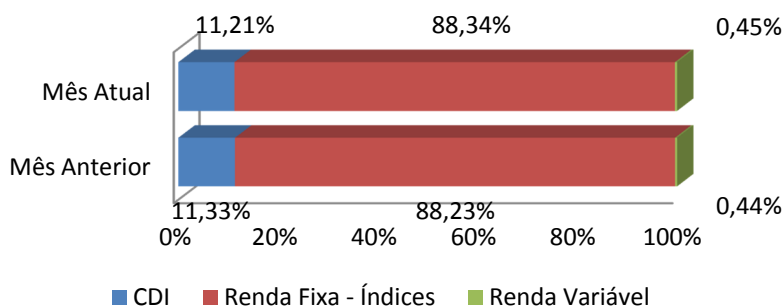
DISTRIBUIÇÃO DA CARTEIRA POR ÍNDICES

ÍNDICES	fev/14	mar/14
CDI	11,33%	11,21%
IRF-M	20,94%	22,69%
IRF-M	7,74%	7,54%
IRF-M 1	13,20%	15,15%
IRF-M 1+	0,00%	0,00%
IMA-B	55,73%	54,37%
IMA-B	55,73%	54,37%
IMA-B 5	0,00%	0,00%
IMA-B 5+	0,00%	0,00%
IMA - Geral	9,64%	9,40%
IDkA	1,93%	1,88%
Outros RF	0,00%	0,00%
RV	0,44%	0,45%
Ibovespa	0,00%	0,00%
IBrX	0,44%	0,45%
IBrX-50	0,00%	0,00%
Outros RV	0,00%	0,00%

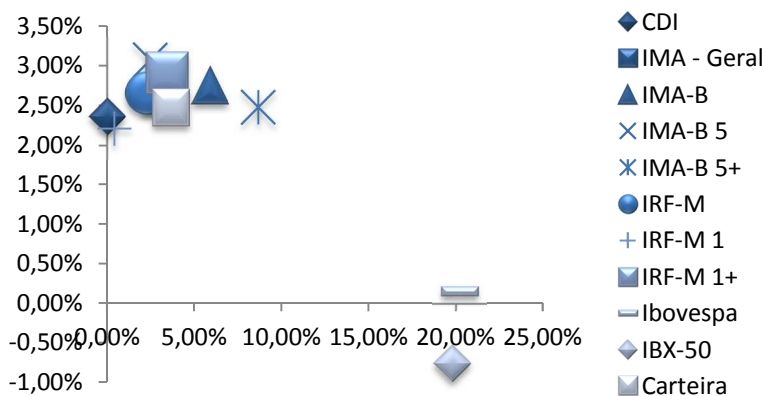
Conceitos

CDI = FIDC + Multimercados + LFT + FI no qual o índice é o CDI
IRF-M = FI no qual o índice é o IRF-M
IRF-M 1 = NTN-F e/ou LTN com vencimento igual ou inferior a 1 ano + FI no qual o índice é o IRF-M 1
IRF-M 1+ = NTN-F e/ou LTN com vencimento superior a 1 ano + FI no qual o índice é o IRF-M 1+
IMA-B = FI no qual o índice é o IMA-B
IMA-B 5 = NTN-B com vencimento igual ou inferior a 5 anos + FI no qual o índice é o IMA-B 5
IMA-B 5+ = NTN-B com vencimento superior a 5 anos + FI no qual o índice é o IMA-B 5+
IMA Geral = FI no qual o índice é o IMA Geral
IDkA = Fundos com o benchmark IDkA
Outros RF = Fundos de Renda Fixa com outro índice de referência
Ibovespa = FIA no qual o índice é o Ibovespa
IBrX = FIA no qual o índice é o IBrX
IBrX-50 = FIA no qual o índice é o IBrX-50
Outros = FIA no qual o índice não é Ibovespa, IBrX ou IBrX-50

Distribuição da Carteira por Índices (mensalmente)



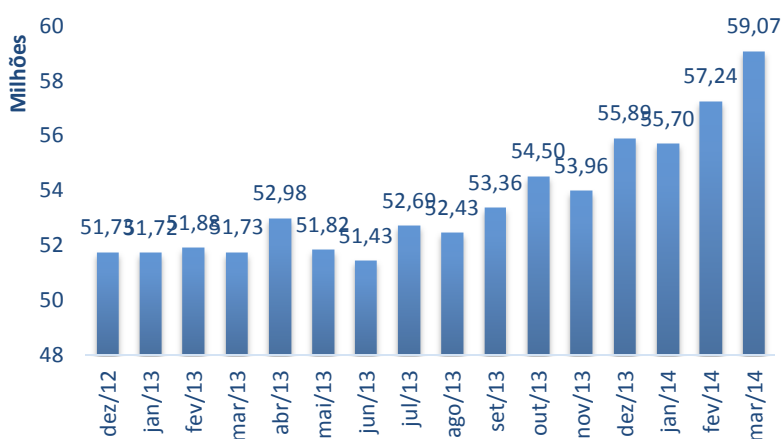
Relação Risco x Retorno da Carteira (em 3 meses)



Análise de Risco e Retorno

O gráfico acima mostra o retorno nos últimos 3 meses no eixo vertical e o risco (volatilidade anualizada calculada nos últimos 3 meses) no eixo horizontal. Carteiras de investimento devem apresentar a melhor relação de risco e retorno, comparativamente aos índices de referência, conforme pode ser observado.

Evolução do Patrimônio (em R\$ milhões)





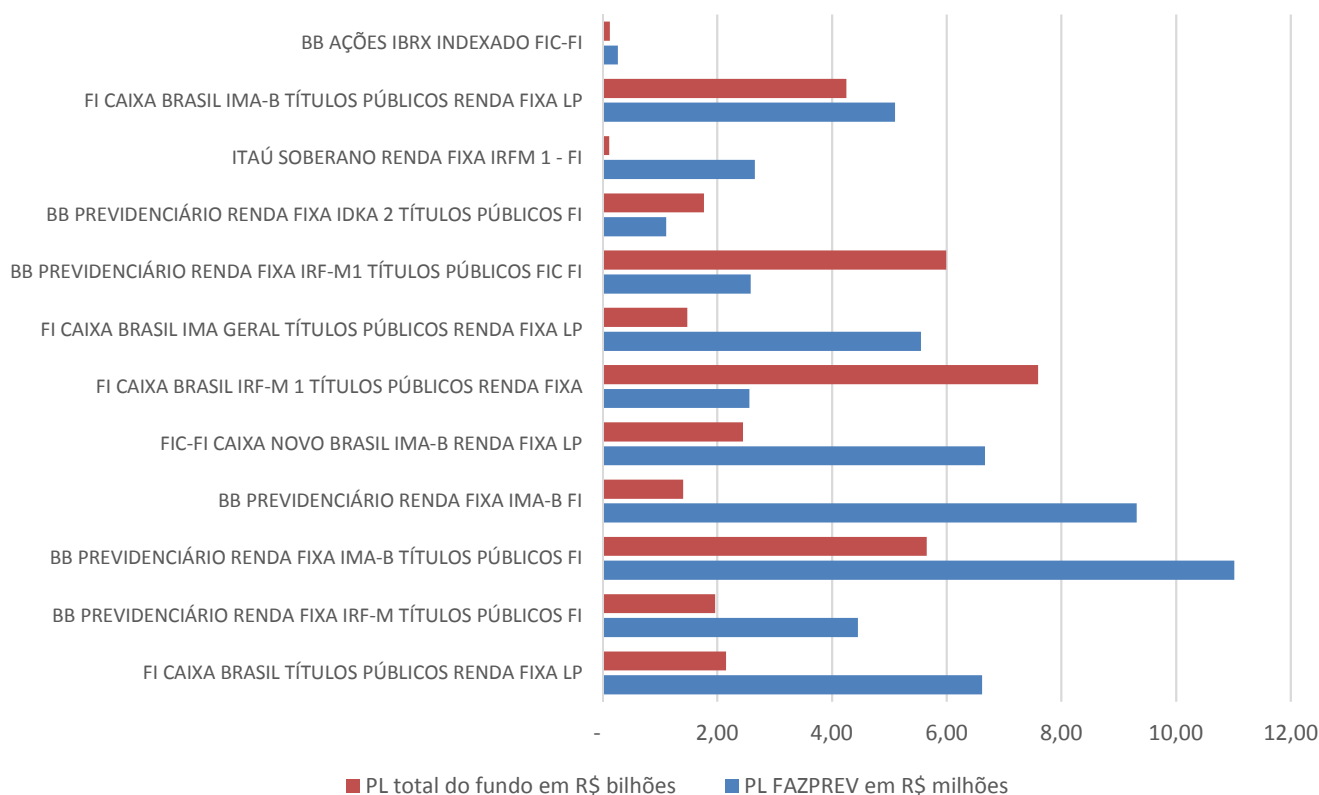
FAZPREV

Instituto de Previdência dos Serv. Públicos Mun. de Fazenda Rio Grande - PR

ENQUADRAMENTO DA CARTEIRA POR FUNDOS

FUNDOS DE INVESTIMENTO (FI)	Enquad.	Enquadramento por PL			Enquadrado?
		PL mar/14	PL Fundo	%	
FI de Renda Fixa					
FI CAIXA BRASIL TÍTULOS PÚBLICOS RENDA FIXA LP	7º, IV	6.621.500,70	2.152.630.809,86	0,31%	Sim
BB PREVIDENCIÁRIO RENDA FIXA IRF-M TÍTULOS PÚBLICOS FI	7º, I, b	4.456.496,01	1.966.715.233,19	0,23%	Sim
BB PREVIDENCIÁRIO RENDA FIXA IMA-B TÍTULOS PÚBLICOS FI	7º, I, b	11.018.952,71	5.656.359.072,74	0,19%	Sim
BB PREVIDENCIÁRIO RENDA FIXA IMA-B FI	7º, III	9.316.712,79	1.409.846.059,06	0,66%	Sim
FIC-FI CAIXA NOVO BRASIL IMA-B RENDA FIXA LP	7º, III	6.672.913,39	2.450.589.504,56	0,27%	Sim
FI CAIXA BRASIL IRF-M 1 TÍTULOS PÚBLICOS RENDA FIXA	7º, I, b	2.565.088,76	7.597.934.642,83	0,03%	Sim
FI CAIXA BRASIL IMA GERAL TÍTULOS PÚBLICOS RENDA FIXA LP	7º, I, b	5.551.486,67	1.477.404.692,37	0,38%	Sim
BB PREVIDENCIÁRIO RENDA FIXA IRF-M1 TÍTULOS PÚBLICOS FIC FI	7º, I, b	2.584.744,70	5.995.924.113,54	0,04%	Sim
BB PREVIDENCIÁRIO RENDA FIXA IDKA 2 TÍTULOS PÚBLICOS FI	7º, I, b	1.112.426,91	1.772.655.570,86	0,06%	Sim
ITAÚ SOBERANO RENDA FIXA IRFM 1 - FI	7º, I, b	2.654.920,98	119.116.049,67	2,23%	Sim
BRADESCO FI RENDA FIXA IRF-M 1 TÍTULOS PÚBLICOS	7º, I, b	1.142.257,96	332.543.656,55	0,34%	Sim
FI CAIXA BRASIL IMA-B TÍTULOS PÚBLICOS RENDA FIXA LP	7º, I, b	5.104.064,76	4.251.940.823,86	0,12%	Sim
FI de Renda Variável					
BB AÇÕES IBRX INDEXADO FIC-FI	8º, II	266.979,87	131.730.702,96	0,20%	Sim

PL mar/14 FAZPREV - PL mar/14 FUNDO



LEGENDA:

- ⊗ Resgates Efetuados em 2014
- Aplicações Novos Fundos em 2014

**FAZPREV****Instituto de Previdência dos Serv. Públicos Mun. de Fazenda Rio Grande - PR****ENQUADRAMENTO DA CARTEIRA POR APLICAÇÕES****Segmento de Renda Fixa**

Artigo	Tipo de Ativo / Condições de Enquadramento	Limite Legal	Limite da PI	Total (R\$)	% da Carteira	Status
7°	Fundos de Investimento de Renda Fixa e Títulos Públicos	100%	100%	58.801.566,34	99,55%	Enquadrado
7°, I	Títulos do Tesouro Nacional	100%	100%	-	0,00%	Enquadrado
7°, I, a	Títulos do Tesouro Nacional / Negociação via plataforma eletrônica	100%	100%	-	0,00%	Enquadrado
7°, I, b	Fundos de Investimento 100% TN / Condomínio aberto e bechmark IMA ou IDkA	100%	100%	36.190.439,46	61,27%	Enquadrado
7°, II	Operações Compromissadas / Exclusivamente com lastro em TN	15%	15%	-	0,00%	Enquadrado
7°, III	Fundos de Investimento Renda Fixa ou Referenciados / Benchmark IMA ou IDkA e baixo risco de crédito	80%	80%	15.989.626,18	27,07%	Enquadrado
7°, IV	Fundos de Investimento Renda Fixa ou Referenciados / Benchmark de Renda Fixa e baixo risco de crédito	30%	30%	6.621.500,70	11,21%	Enquadrado
7°, V	Depósito em Poupança / Instituição de baixo risco de crédito	20%	20%	-	0,00%	Enquadrado
7°, VI e VI	FIDC's Abertos, Fechados, Fundos Renda Fixa ou Referenciados (Crédito Privado)	15%	15%	-	0,00%	Enquadrado
7°, VI	FIDC's Abertos / Condomínio aberto e baixo risco de crédito	15%	15%	-	0,00%	Enquadrado
7°, VII	FIDC's Fechados e Fundos Renda Fixa ou Referenciados (Crédito Privado)	5%	5%	-	0,00%	Enquadrado
7°, VII, a	FIDC's Fechados / Condomínio fechado e baixo risco de crédito	5%	5%	-	0,00%	Enquadrado
7°, VII, b	Fundos Renda Fixa ou Referenciados / Crédito privado no nome e baixo risco de crédito	5%	5%	-	0,00%	Enquadrado

Segmento de Renda Variável

Artigo	Tipo de Ativo	Limite Legal	Limite da PI	Total (R\$)	% da Carteira	Status
8°	Fundos de Investimento	30%	30%	266.979,87	0,45%	Enquadrado
8°, I	Fundos de Investimento Referenciados / Benchmark Ibovespa, IBrX ou IBrX-50, exclusivamente	30%	30%	-	0,00%	Enquadrado
8°, II	Fundos de Índices Referenciados em Ações / Benchmark Ibovespa, IBrX ou IBrX-50, exclusivamente	20%	20%	266.979,87	0,45%	Enquadrado
8°, III	Fundos de Investimento em Ações / Condomínio aberto	15%	15%	-	0,00%	Enquadrado
8°, IV	Fundos de Investimento Multimercado / Condomínio aberto e sem alavancagem	5%	5%	-	0,00%	Enquadrado
8°, V	Fundos de Investimento em Participações / Condomínio fechado	5%	5%	-	0,00%	Enquadrado
8°, VI	Fundos de Investimento Imobiliário / Cotas negociadas em bolsa de valores	5%	5%	-	0,00%	Enquadrado
9°	Imóveis Vinculados ao RPPS / Imóveis vinculados por lei ao RPPS	100%	100%	-	0	Enquadrado
-	Disponibilidade de Caixa - Conta Corrente / Informar os saldos em Contas Correntes	100%	100%	-	0	Enquadrado

TOTAL DA CARTEIRA**59.068.546,21 100,0%**

Comentários:

A Carteira de investimentos encontra-se enquadrada de acordo com a Resolução 3.922 do CMN.



FAZPREV

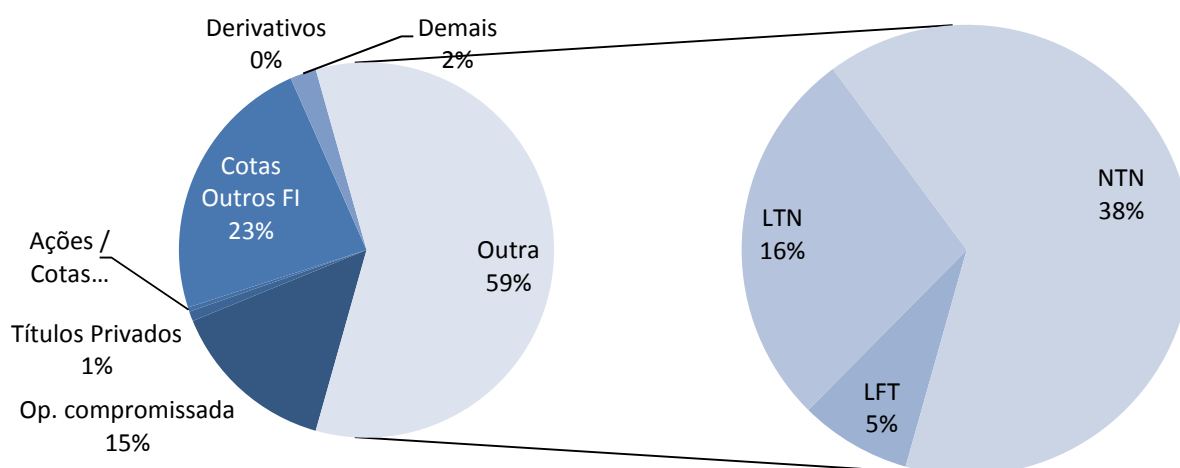
Instituto de Previdência dos Serv. Públicos Mun. de Fazenda Rio Grande - PR

CONSOLIDAÇÃO DAS CARTEIRAS DOS FUNDOS

(em R\$ MM)

Fundos	Títulos Públicos	Op. compromissada	Títulos Privados	Ações / Cotas FIA	Cotas Outros FI	Derivativos	Outros	Caixa	A pagar/receber	PL
FI CAIXA BRASIL TITULOS PUBLICOS RENDA FIXA LP	1.229,80	903,35	0,00	0,00	0,00	0,16	19,45	0,00	-53,28	2.099,48
BB PREVIDENCIARIO RENDA FIXA IRF-M TÍTULOS PÚBLICOS FI	1.586,45	350,07	0,00	0,00	0,00	0,00	30,52	0,00	-51,08	1.915,96
BB PREVIDENCIARIO RENDA FIXA IMA-B TÍTULOS PÚBLICOS FI	5.615,34	41,13	0,00	0,00	0,00	0,00	0,00	0,00	-118,28	5.538,18
BB PREVIDENCIARIO RENDA FIXA IMA-B FI	1.252,42	5,14	304,63	0,00	0,00	0,00	0,00	0,00	-183,24	1.378,95
FIC-FI CAIXA NOVO BRASIL IMA-B RENDA FIXA LP	0,00	0,00	0,00	0,00	2.450,66	0,00	0,00	0,00	-50,41	2.400,24
FI CAIXA BRASIL IMA-B TITULOS PÚBLICOS RENDA FIXA LP	4.139,51	112,65	0,00	0,00	0,00	0,00	0,00	0,00	-94,85	4.157,31
FI CAIXA BRASIL IRF-M 1 TITULOS PÚBLICOS RENDA FIXA	4.524,66	3.034,41	0,00	0,00	0,00	0,21	39,04	0,00	-155,87	7.442,47
FI CAIXA BRASIL IMA GERAL TITULOS PÚBLICOS RENDA FIXA LP	715,37	731,01	0,00	0,00	0,00	0,01	31,42	0,00	-36,64	1.441,18
BB PREVIDENCIARIO RENDA FIXA IRF-M1 TÍTULOS PÚBLICOS FIC FI	0,00	0,00	0,00	0,00	5.995,96	0,00	0,00	0,00	-122,30	5.873,66
ITAÚ SOBERANO RENDA FIXA IRFM 1 - FI	117,30	0,00	0,00	0,00	0,00	0,00	1,84	0,00	-4,31	114,84
BRADERSCO FI RENDA FIXA IRF-M 1 TÍTULOS PÚBLICOS	304,79	26,62	0,00	0,00	0,00	0,02	1,18	0,00	-16,00	316,62
BB PREVIDENCIÁRIO RENDA FIXA IDKA 2 TÍTULOS PÚBLICOS FI	1.750,53	22,15	0,00	0,00	0,00	0,00	0,00	0,00	-48,98	1.723,71
BB AÇÕES IBRX INDEXADO FIC-FI	0,00	0,00	0,00	131,76	0,00	0,00	0,00	0,00	3,99	135,75
TOTAL	21.236,18	5.226,54	304,63	131,76	8.446,62	0,40	123,46	0,02	-931,26	34.538,35

Distribuição da Carteira



LEGENDA:

- ⊗ Resgates Efetuados em 2014
- Aplicações Novos Fundos em 2014

**FAZPREV****Instituto de Previdência dos Serv. Públicos Mun. de Fazenda Rio Grande - PR****DETALHAMENTO DAS CARTEIRAS DOS FUNDOS****Tipo de Fundo: Renda Fixa**

CNPJ: 05.164.356/0001-84

FI CAIXA BRASIL TÍTULOS PÚBLICOS RENDA FIXA LP

Títulos Públicos	1.229.795.695,92	58,58%
LFT	648.145.593,20	
LTN	581.650.102,72	
NTN	0,00	
Operação compromissada	903.352.149,44	43,03%
Títulos Privados	0,00	0,00%
CDB	0,00	
Debêntures	0,00	
Cotas de Fundos	0,00	0,00%
Fundos Renda Fixa	0,00	
Fundos de Ações	0,00	
Ações	0,00	0,00%
Derivativos	157.209,25	0,01%
Outros	439,36	0,00%
Caixa	1.250,38	0,00%
Valores a pagar/receber	-33.822.900,82	-1,61%
PATRIMÔNIO LÍQUIDO	2.099.483.843,53	100,00%

Tipo de Fundo: Renda Fixa

CNPJ: 07.111.384/0001-69

BB PREVIDENCIÁRIO RENDA FIXA IRF-M TÍTULOS PÚBLICOS FI

Títulos Públicos	1.586.445.599,50	82,80%
LFT	27.807.904,76	
LTN	1.136.715.720,33	
NTN	421.921.974,41	
Operação compromissada	350.071.084,31	18,27%
Títulos Privados	0,00	0,00%
CDB	0,00	
Debêntures	0,00	
Cotas de Fundos	0,00	0,00%
Fundos Renda Fixa	0,00	
Fundos de Ações	0,00	
Ações	0,00	0,00%
Derivativos	0,00	0,00%
Outros	0,00	0,00%
Caixa	1.726,86	0,00%
Valores a pagar/receber	-20.560.398,00	-1,07%
PATRIMÔNIO LÍQUIDO	1.915.958.012,67	100,00%

Tipo de Fundo: Renda Fixa

CNPJ: 07.442.078/0001-05

BB PREVIDENCIÁRIO RENDA FIXA IMA-B TÍTULOS PÚBLICOS FI

Títulos Públicos	5.615.341.628,53	101,39%
LFT	386.436,25	
LTN	0,00	
NTN	5.614.955.192,28	
Operação compromissada	41.125.060,45	0,74%
Títulos Privados	0,00	0,00%
CDB	0,00	
Debêntures	0,00	
Cotas de Fundos	0,00	0,00%
Fundos Renda Fixa	0,00	
Fundos de Ações	0,00	
Ações	0,00	0,00%
Derivativos	0,00	0,00%
Outros	0,00	0,00%
Caixa	900,94	0,00%
Valores a pagar/receber	-118.284.019,87	-2,14%
PATRIMÔNIO LÍQUIDO	5.538.183.570,05	100,00%

Tipo de Fundo: Renda Fixa

CNPJ: 07.861.554/0001-22

BB PREVIDENCIÁRIO RENDA FIXA IMA-B FI

Títulos Públicos	1.252.419.636,55	90,82%
LFT	283.789,12	
LTN	0,00	
NTN	1.252.135.847,43	
Operação compromissada	5.143.370,71	0,37%
Títulos Privados	117.235.449,01	8,50%
CDB	0,00	
Debêntures	117.235.449,01	
Cotas de Fundos	0,00	0,00%
Fundos Renda Fixa	0,00	
Fundos de Ações	0,00	
Ações	0,00	0,00%
Derivativos	0,00	0,00%
Outros	0,00	0,00%
Caixa	3.657,48	0,00%
Valores a pagar/receber	4.150.269,76	0,30%
PATRIMÔNIO LÍQUIDO	1.378.952.383,51	100,00%

Tipo de Fundo: Renda Fixa

CNPJ: 10.646.895/0001-90

FIC-FI CAIXA NOVO BRASIL IMA-B RENDA FIXA LP

Títulos Públicos	0,00	0,00%
LFT	0,00	
LTN	0,00	
NTN	0,00	
Operação compromissada	0,00	0,00%
Títulos Privados	0,00	0,00%
CDB	0,00	
Debêntures	0,00	
Cotas de Fundos	2.450.655.541,04	102,10%
Fundos Renda Fixa	2.450.655.541,04	
Fundos de Ações	0,00	
Ações	0,00	0,00%
Derivativos	0,00	0,00%
Outros	0,00	0,00%
Caixa	0,00	0,00%
Valores a pagar/receber	-50.413.799,53	-2,10%
PATRIMÔNIO LÍQUIDO	2.400.241.741,51	100,00%

Tipo de Fundo: Renda Fixa

CNPJ: 10.740.658/0001-93

FI CAIXA BRASIL IMA-B TÍTULOS PÚBLICOS RENDA FIXA LP

Títulos Públicos	4.139.514.865,57	99,57%
LFT	10.736.573,30	
LTN	0,00	
NTN	4.128.778.292,27	
Operação compromissada	112.646.888,13	2,71%
Títulos Privados	0,00	0,00%
CDB	0,00	
Debêntures	0,00	
Cotas de Fundos	0,00	0,00%
Fundos Renda Fixa	0,00	
Fundos de Ações	0,00	
Ações	0,00	0,00%
Derivativos	0,00	0,00%
Outros	0,00	0,00%
Caixa	2.407,79	0,00%
Valores a pagar/receber	-94.853.462,96	-2,28%
PATRIMÔNIO LÍQUIDO	4.157.310.698,53	100,00%

**FAZPREV**

Instituto de Previdência dos Serv. Públicos Mun. de Fazenda Rio Grande - PR

CONSOLIDAÇÃO DAS CARTEIRAS DE INVESTIMENTO**Tipo de Fundo: Renda Fixa**

CNPJ: 10.740.670/0001-06

FI CAIXA BRASIL IRF-M 1 TÍTULOS PÚBLICOS RENDA FIXA

Títulos Públicos	4.524.663.403,07	60,80%
LFT	511.916.423,68	
LTN	4.012.746.979,39	
NTN	0,00	
Operação compromissada	3.034.412.989,34	40,77%
Títulos Privados	0,00	0,00%
CDB	0,00	
Debêntures	0,00	
Cotas de Fundos	0,00	0,00%
Fundos Renda Fixa	0,00	
Fundos de Ações	0,00	
Ações	0,00	0,00%
Derivativos	211.549,50	0,00%
Outros	0,00	0,00%
Caixa	1.944,40	0,00%
Valores a pagar/receber	-116.823.292,84	-1,57%
PATRIMÔNIO LÍQUIDO	7.442.466.593,47	100,00%

Tipo de Fundo: Renda Fixa

CNPJ: 11.061.217/0001-28

FI CAIXA BRASIL IMA GERAL TÍTULOS PÚBLICOS RENDA FIXA LP

Títulos Públicos	715.373.791,19	49,64%
LFT	184.870.659,99	
LTN	0,00	
NTN	530.503.131,20	
Operação compromissada	731.012.475,43	50,72%
Títulos Privados	0,00	0,00%
CDB	0,00	
Debêntures	0,00	
Cotas de Fundos	0,00	0,00%
Fundos Renda Fixa	0,00	
Fundos de Ações	0,00	
Ações	0,00	0,00%
Derivativos	12.779,70	0,00%
Outros	0,00	0,00%
Caixa	1.268,21	0,00%
Valores a pagar/receber	-5.223.530,11	-0,36%
PATRIMÔNIO LÍQUIDO	1.441.176.784,42	100,00%

Tipo de Fundo: Renda Fixa

CNPJ: 11.328.882/0001-35

BB PREVIDENCIÁRIO RENDA FIXA IRF-M1 TÍTULOS PÚBLICOS FIC FI

Títulos Públicos	0,00	0,00%
LFT	0,00	
LTN	0,00	
NTN	0,00	
Operação compromissada	0,00	0,00%
Títulos Privados	0,00	0,00%
CDB	0,00	
Debêntures	0,00	
Cotas de Fundos	5.995.961.448,82	102,08%
Fundos Renda Fixa	5.995.961.448,82	
Fundos de Ações	0,00	
Ações	0,00	0,00%
Derivativos	0,00	0,00%
Outros	102,57	0,00%
Caixa	3,17	0,00%
Valores a pagar/receber	-122.303.609,65	-2,08%
PATRIMÔNIO LÍQUIDO	5.873.657.944,91	100,00%

Tipo de Fundo: Renda Fixa

CNPJ: 13.322.205/0001-35

BB PREVIDENCIÁRIO RENDA FIXA IDKA 2 TÍTULOS PÚBLICOS FI

Títulos Públicos	1.750.533.807,43	101,56%
LFT	0,00	
LTN	0,00	
NTN	1.750.533.807,43	
Operação compromissada	22.154.201,51	1,29%
Títulos Privados	0,00	0,00%
CDB	0,00	
Debêntures	0,00	
Cotas de Fundos	0,00	0,00%
Fundos Renda Fixa	0,00	
Fundos de Ações	0,00	
Ações	0,00	0,00%
Derivativos	0,00	0,00%
Outros	0,00	0,00%
Caixa	1.044,93	0,00%
Valores a pagar/receber	-48.981.620,49	-2,84%
PATRIMÔNIO LÍQUIDO	1.723.707.433,38	100,00%

Tipo de Fundo: Renda Variável

CNPJ: 30.847.180/0001-02

BB AÇÕES IBRX INDEXADO FIC-FI

Títulos Públicos	0,00	0,00%
LFT	0,00	
LTN	0,00	
NTN	0,00	
Operação compromissada	0,00	0,00%
Títulos Privados	0,00	0,00%
CDB	0,00	
Debêntures	0,00	
Cotas de Fundos	131.760.230,83	97,06%
Fundos Renda Fixa	0,00	
Fundos de Ações	131.760.230,83	
Ações	0,00	0,00%
Derivativos	0,00	0,00%
Outros	79,92	0,00%
Caixa	7,08	0,00%
Valores a pagar/receber	3.992.645,50	2,94%
PATRIMÔNIO LÍQUIDO	135.752.963,33	100,00%

Tipo de Fundo: Renda Fixa

CNPJ: 08.703.063/0001-16

ITAÚ SOBERANO RENDA FIXA IRFM 1 - FI

Títulos Públicos	117.303.075,11	102,15%
LFT	54.277.132,70	
LTN	63.025.942,41	
NTN	0,00	
Operação compromissada	0,00	0,00%
Títulos Privados	0,00	0,00%
CDB	0,00	
Debêntures	0,00	
Cotas de Fundos	0,00	0,00%
Fundos Renda Fixa	0,00	
Fundos de Ações	0,00	
Ações	0,00	0,00%
Derivativos	0,00	0,00%
Outros	751,11	0,00%
Caixa	3.401,34	0,00%
Valores a pagar/receber	-2.469.314,32	-2,15%
PATRIMÔNIO LÍQUIDO	114.837.913,24	100,00%



FAZPREV

Instituto de Previdência dos Serv. Públicos Mun. de Fazenda Rio Grande - PR

CONSOLIDAÇÃO DAS CARTEIRAS DE INVESTIMENTO

Tipo de Fundo: Renda Fixa

CNPJ: 11.484.558/0001-06

BRABESCO FI RENDA FIXA IRF-M 1 TÍTULOS PÚBLICOS

Títulos Públicos	304.791.261,26	96,27%
LFT	272.730.247,45	
LTN	32.061.013,81	
NTN	0,00	
Operação compromissada	26.619.680,17	8,41%
Títulos Privados	0,00	0,00%
CDB	0,00	
Debêntures	0,00	
Cotas de Fundos	0,00	0,00%
Fundos Renda Fixa	0,00	
Fundos de Ações	0,00	
Ações	0,00	0,00%
Derivativos	18.498,75	0,01%
Outros	0,00	0,00%
Caixa	2.000,00	0,00%
Valores a pagar/receber	-14.814.845,29	-4,68%
PATRIMÔNIO LÍQUIDO	316.616.594,89	100,00%



FAZPREV

Instituto de Previdência dos Serv. Públicos Mun. de Fazenda Rio Grande - PR

RESUMO DAS MOVIMENTAÇÕES - mar/14

Aplicações / Resgates	Resgates	Aplicações
10/03/2014	-R\$ 23.034,08	
FI CAIXA BRASIL IRF-M 1 TÍTULOS PÚBLICOS RENDA FIXA	-R\$ 23.034,08	
12/03/2014	-R\$ 3.421,56	R\$ 420.261,05
FI CAIXA BRASIL IRF-M 1 TÍTULOS PÚBLICOS RENDA FIXA	-R\$ 3.421,56	R\$ 209.521,43
FI CAIXA BRASIL TÍTULOS PÚBLICOS RENDA FIXA LP		R\$ 210.739,62
13/03/2014		R\$ 757.675,34
BB PREVIDENCIÁRIO RENDA FIXA IRF-M1 TÍTULOS PÚBLICOS FIC FI		R\$ 380.000,00
BRDESCO FI RENDA FIXA IRF-M 1 TÍTULOS PÚBLICOS		R\$ 377.675,34
14/03/2014		R\$ 385.000,00
ITAÚ SOBERANO RENDA FIXA IRFM 1 - FI		R\$ 385.000,00
21/03/2014	-R\$ 120.000,00	
FI CAIXA BRASIL TÍTULOS PÚBLICOS RENDA FIXA LP	-R\$ 120.000,00	

Obs.: Eventuais arredondamentos acontecem pois se está considerando as cotas. Há normalização no mês seguinte.

TOTALIZAÇÃO DAS MOVIMENTAÇÕES

Transação		Valor (R\$)
Aplicações	R\$	1.562.936,39
Resgates	-R\$	146.455,64
SALDO	R\$	1.416.480,75

**FAZPREV****Instituto de Previdência dos Serv. Públicos Mun. de Fazenda Rio Grande - PR****DEMONSTRATIVO DAS APLICAÇÕES E INVESTIMENTOS DOS RECURSOS - CADPREV****Tipo de Fundo: Renda Fixa**

Nome do Fundo	CNPJ Fundo	Índice Ref.	Ag. de Risco	Nível de Risco	Qtde Cotas	Valor Atual Cota	Valor Total Atual
FI CAIXA BRASIL TÍTULOS PÚBLICOS RENDA FIXA LP	05.164.356/0001-84	CDI	Não Aplica	Não Aplica	2.879.043,52	2,299896	6.621.500,68
	Nome Instituição Caixa Econômica Federal		CNPJ Instituição 00.360.305/0001-04		PL Fundo 2.152.630.809,86	% do PL Fundo 0,31%	
BB PREVIDENCIÁRIO RENDA FIXA IRF-M TÍTULOS PÚBLICOS FI	07.111.384/0001-69	IRF-M	Não Aplica	Não Aplica	1.561.519,62	2,853948138	4.456.496,01
	Nome Instituição BB Gestão de Recursos DTVM S/A		CNPJ Instituição 30.822.936/0001-69		PL Fundo 1.966.715.233,19	% do PL Fundo 0,23%	
BB PREVIDENCIÁRIO RENDA FIXA IMA-B TÍTULOS PÚBLICOS FI	07.442.078/0001-05	IMA-B	Não Aplica	Não Aplica	4.191.800,53	2,628692046	11.018.952,70
	Nome Instituição BB Gestão de Recursos DTVM S/A		CNPJ Instituição 30.822.936/0001-69		PL Fundo 5.656.359.072,74	% do PL Fundo 0,19%	
BB PREVIDENCIÁRIO RENDA FIXA IMA-B FI	07.861.554/0001-22	IMA-B	Não Aplica	Não Aplica	4.009.164,97	2,323853683	9.316.712,79
	Nome Instituição BB Gestão de Recursos DTVM S/A		CNPJ Instituição 30.822.936/0001-69		PL Fundo 1.409.846.059,06	% do PL Fundo 0,66%	
FI-CAIXA NOVO BRASIL IMA-B RENDA FIXA LP	10.646.895/0001-90	IMA-B	Não Aplica	Não Aplica	4.217.546,44	1,582179	6.672.913,41
	Nome Instituição Caixa Econômica Federal		CNPJ Instituição 00.360.305/0001-04		PL Fundo 2.450.589.504,56	% do PL Fundo 0,27%	
FI CAIXA BRASIL IMA-B TÍTULOS PÚBLICOS RENDA FIXA LP	10.740.658/0001-93	IMA-B	Não Aplica	Não Aplica	3.402.782,44	1,499968	5.104.064,77
	Nome Instituição Caixa Econômica Federal		CNPJ Instituição 00.360.305/0001-04		PL Fundo 4.251.940.823,86	% do PL Fundo 0,12%	
FI CAIXA BRASIL IRF-M 1 TÍTULOS PÚBLICOS RENDA FIXA	10.740.670/0001-06	IRF-M 1	Não Aplica	Não Aplica	1.791.838,72	1,43154	2.565.088,80
	Nome Instituição Caixa Econômica Federal		CNPJ Instituição 00.360.305/0001-04		PL Fundo 7.597.934.642,83	% do PL Fundo 0,03%	
FI CAIXA BRASIL IMA GERAL TÍTULOS PÚBLICOS RENDA FIXA LP	11.061.217/0001-28	IMA - Geral	Não Aplica	Não Aplica	3.900.057,88	1,423437	5.551.486,68
	Nome Instituição Caixa Econômica Federal		CNPJ Instituição 00.360.305/0001-04		PL Fundo 1.477.404.692,37	% do PL Fundo 0,38%	
BB PREVIDENCIÁRIO RENDA FIXA IRF-M1 TÍTULOS PÚBLICOS FIC FI	11.328.882/0001-35	IRF-M 1	Não Aplica	Não Aplica	1.719.759,41	1,502968	2.584.743,36
	Nome Instituição BB Gestão de Recursos DTVM S/A		CNPJ Instituição 30.822.936/0001-69		PL Fundo 5.995.924.113,54	% do PL Fundo 0,04%	
BB PREVIDENCIÁRIO RENDA FIXA IDKA 2 TÍTULOS PÚBLICOS FI	13.322.205/0001-35	IDKa	Não Aplica	Não Aplica	813.190,64	1,36797801	1.112.426,91
	Nome Instituição BB Gestão de Recursos DTVM S/A		CNPJ Instituição 30.822.936/0001-69		PL Fundo 1.772.655.570,86	% do PL Fundo 0,06%	



FAZPREV

Instituto de Previdência dos Serv. Públicos Mun. de Fazenda Rio Grande - PR

DEMONSTRATIVO DAS APLICAÇÕES E INVESTIMENTOS DOS RECURSOS - CADPREV

Tipo de Fundo: Renda Fixa

Nome do Fundo	CNPJ Fundo	Índice Ref.	Ag. de Risco	Nível de Risco	Qtde Cotas	Valor Atual Cota	Valor Total Atual
ITAÚ SOBERANO RENDA FIXA IRFM 1 - FI	08.703.063/0001-16	IRF-M 1	Não Aplica	Não Aplica	142.808,39	18,590791	2.654.921,02
	Nome Instituição		CNPJ Instituição		PL Fundo	% do PL Fundo	
	Itaú Unibanco S.A.		60.701.190/0001 04		119.116.049,67	2,23%	

Nome do Fundo	CNPJ Fundo	Índice Ref.	Ag. de Risco	Nível de Risco	Qtde Cotas	Valor Atual Cota	Valor Total Atual
BRADESCO FI RENDA FIXA IRF-M 1 TÍTULOS PÚBLICOS	11.484.558/0001-06	IRF-M 1	Não Aplica	Não Aplica	806.255,61	1,4167442	1.142.257,96
	Nome Instituição		CNPJ Instituição		PL Fundo	% do PL Fundo	
	Banco Bradesco S.A.		60.746.948/0001-12		332.543.656,55	0,34%	

Tipo de Fundo: Renda Variável

Nome do Fundo	CNPJ Fundo	Índice Ref.	Ag. de Risco	Nível de Risco	Qtde Cotas	Valor Atual Cota	Valor Total Atual
BB AÇÕES IBRX INDEXADO FIC-FI	30.847.180/0001-02	IBRX	Não Aplica	Não Aplica	49.480,11	5,3957	266.979,84
	Nome Instituição		CNPJ Instituição		PL Fundo	% do PL Fundo	
	BB Gestão de Recursos DTVM S/A		30.822.936/0001-69		131.730.702,96	0,20%	

Conjuntura Econômica

Nesta edição

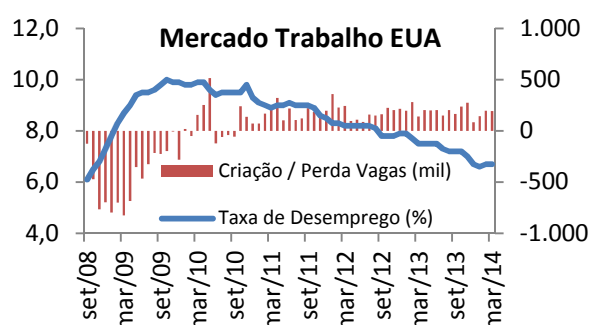
- 1 Conjuntura Econômica
- 2 Brasil: Renda Fixa
- 3 Brasil: Renda Variável

Foram criados 192 mil empregos no mês passado, após subirem em 197 mil em fevereiro. A taxa de desemprego ficou inalterada em 6,7 por cento. A criação consistente de vagas após o inverno rigoroso que os EUA vem enfrentando é um dado animador, e deverá contribuir para o aumento do consumo das famílias americanas

A economia dos EUA continuam apresentando recuperação, conforme os resultados de março do mercado de trabalho. Foram criados 192 mil empregos no mês passado, após subirem em 197 mil em fevereiro. A taxa de desemprego ficou inalterada em 6,7 por cento. A criação consistente de vagas após o inverno rigoroso que os EUA vem enfrentando é um dado animador, e deverá contribuir para o aumento do consumo das famílias americanas, que já vem sentindo elevação nos seus patrimônios pessoais. Seja este através da elevação dos preços de ações na bolsa, ou através da recuperação gradativa dos preços dos imóveis. A aceleração da demanda das famílias deverá estimular os investimentos nos EUA, e espera-se que o país possa crescer cerca de 3,0%a.a nos próximos dois anos.

Notícias vindas da Europa também são favoráveis, principalmente após a crise que envolveu a Crimeia e a Ucrânia. Sondagens de confiança industriais mostraram que países como a França e Espanha apresentaram melhora no primeiro trimestre, sendo apenas a Alemanha e a Itália os mais afetados neste indicador. Em relação ao Banco Central Europeu (BCE), este também vem indicando que deverá agir para debelar a recente desaceleração inflacionária, contribuindo para a redução da aversão ao risco nos mercados europeus.

Na Ásia, a situação chinesa e japonesa continuam deixando os mercados um pouco mais apreensivos. O novo governo chinês adotou recentemente um pacote de medidas para estimular a economia, compreendendo cortes de impostos para pequenos empreendedores e a retomada de investimentos em urbanização e ferrovias. O objetivo do governo chinês é manter o crescimento da segunda maior economia do mundo em ritmo próximo da meta de 7,5%a.a.



Non-Farm payroll e taxa de desemprego os EUA. Série em quantidade mensal de folhas de pagamentos nos EUA. Unidade em milhares de pessoas, com Ajuste Sazonal.

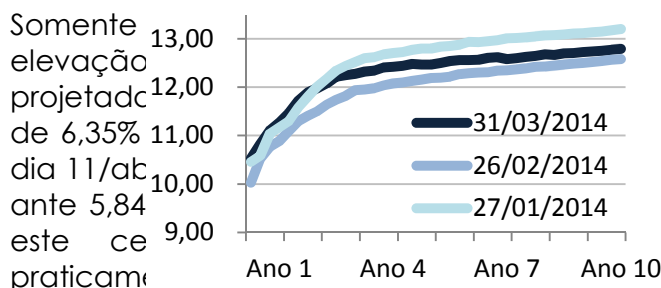
Fonte: U. S. Bureau Of Labor Statistics

Brasil: Renda Fixa

Março foi um mês de relativa estabilidade nos preços de títulos públicos, já ajustados fortemente para cima no mês anterior, após a queda de janeiro. Entretanto ainda não vislumbramos uma alta maior dos preços de títulos (e queda de taxas) pré-fixados e aqueles indexados à inflação, representados pelos Índices Anbima de Mercado (IMA). Em março o IMA-Geral variou 0,69% para cima, o IMA-B teve elevação de 0,90% e o IRF-M 1 apresentou alta de 0,78%. Em relação à perspectiva inflacionária

taxa maior. Somente elevação projetada de 6,35% para dia 11/abril ante este cenário praticamente

Curva Pré-Fixada

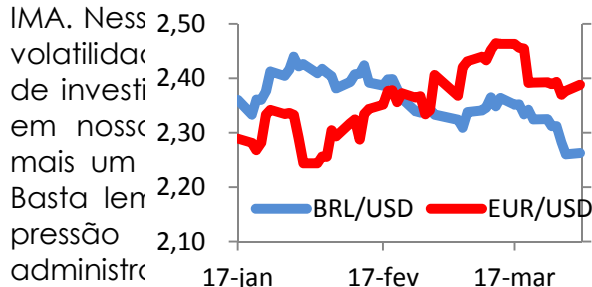


deve permanecer em 11,00%a.a na próxima reunião do Copom, programada para o final de maio, de acordo com indicações dadas por autoridades do BC em discursos recentes. Apesar da inflação ainda permanecer em patamares elevados, a autoridade monetária vem indicando a pausa técnica como forma de acomodar as altas já efetuadas. Trabalha-se também com um cenário de câmbio mais arrefecido e atividade com ritmo apenas baixo de crescimento.

Embora reconheçamos que o cenário é menos volátil do que o registrado no início do ano, ainda mantemos uma postura conservadora. Nossa perspectiva para alocação em renda fixa segue predominantemente em títulos ou classes com

apenas o IMA. Nessas condições de volatilidade de investimento em nosso país, basta lembrar a pressão administrativa

Câmbio

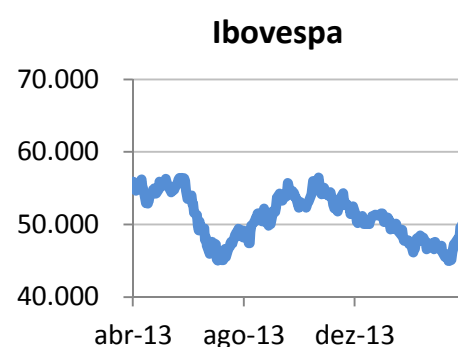


administrativa em relação à Copa do Mundo. Além disso, em breve os EUA deverão reconfigurar a sua política monetária, contribuindo para a alta do dólar e para a manutenção das taxas de títulos brasileiros em patamares elevados, através da inversão de fluxo para a alocação em títulos fora do Brasil.

Brasil: Renda Variável

A bolsa brasileira registrou ganhos em março, puxada pelo otimismo dos investidores com relação a uma derrota de Dilma Rousseff nas próximas eleições. Tal acontecimento trouxe compra aos papéis de estatais, que foram responsáveis pela alta do mês. Papéis como Petrobrás, Eletrobrás e Banco do Brasil, registraram ganhos acima de 10% em março. Vemos esse movimento totalmente especulativo e foge às nossas regras de investimento. Consideramos essa alta infundada, já que não temos indícios consistentes de que o atual governo perderá as eleições. Achamos, até obviamente, que o PT consiga reagir nas pesquisas. Antes de alocar em estatais, queremos ver mais. Ainda não estamos confiantes com essas empresas que passam por ingerência política.

Assim, vemos a possibilidade de uma reversão do fluxo que tanto animou os mercados nos últimos dias, o que pode trazer uma realização de lucros. De bom mesmo temos os EUA e algumas empresas locais. Gostamos do modelo de investimento que zela pelos fundamentos e que tenta extrair, ao máximo, os efeitos políticos. Adotamos a política de investimentos em empresas sólidas, independentes e com forte geração de caixa, além de uma diretoria com foco em rentabilidade (leia-se ROE – Retorno sobre o Patrimônio). Alocar, portanto, em empresas consideradas de valor, é uma excelente oportunidade, pois essas empresas ficaram muito atrasadas em relação ao Ibovespa no mês passado.



Importante:

- LEIA O PROSPECTO E O REGULAMENTO ANTES DE INVESTIR
- Esta apresentação contém informações confidenciais destinadas a indivíduo e propósito específicos, sendo protegida por lei. Caso você não seja a pessoa a quem foi dirigida a mensagem, deve apagá-la.
- É terminantemente proibida a utilização, acesso, cópia ou divulgação não autorizada das informações presentes nesta mensagem.
- As informações contidas nessa mensagem e em seus anexos são de responsabilidade de seu autor, não representando necessariamente ideias, opiniões, pensamentos ou qualquer forma de posicionamento por parte da AMX Capital.
- O investimento em valores mobiliários é um investimento de risco e rentabilidade passada não é garantia de rentabilidade futura. Na realização de operações com derivativos existe a possibilidade de perdas superiores aos valores investidos, podendo resultar em significativas perdas patrimoniais.
- Para informações e dúvidas, favor entrar em contato.



A presente instituição aderiu ao Código ANBIMA de Regulação e Melhores Práticas para os Fundos de Investimento.

Fale Conosco

Av. Martin Luther, 111 – 6º andar
Sala 608
Victor Konder – Blumenau – SC
CEP: 89012-010
Fone: (47) 3232-2290
contato@amxcapital.com.br

Informações:

A AMX ADMINISTRAÇÃO DE FUNDOS LTDA (“AMX Capital – Gestão de Investimentos”) é uma gestora de fundos de investimento e consultoria de valores mobiliários com funcionamento autorizado pela Comissão de Valores Mobiliário (CVM) e aderente aos códigos de regulação de fundos da ANBIMA (Associação Brasileira das Entidades dos Mercados Financeiros e de Capitais).

A área de consultoria de valores mobiliários é segregada da área de gestão de fundos, sendo e atuando de forma independente. A área de consultoria de valores mobiliários não fará a recomendação de nenhum fundo de investimento gerido pela própria AMX ADMINISTRAÇÃO DE FUNDOS, sendo o processo decisório de investimentos facultado ao conselho gestor dos institutos de previdência.

Através do Ato Declaratório de nº 12.519, de 20 de agosto de 2012, o Superintendente de Relações com Investidores Institucionais da Comissão de Valores Mobiliários, no uso da competência que lhe foi delegada pela Deliberação CVM nº 158, de 21/07/93, autoriza a AMX ADMINISTRAÇÃO DE FUNDOS LTDA, C.N.P.J. nº 13.333.516, a prestar os serviços de Consultor de Valores Mobiliários, previstos no artigo 27 da lei nº 6.385/76, de 07 de dezembro de 1976.

Através do Ato Declaratório nº 12.350, de 25 de maio de 2012, o Superintendente de Relações com Investidores Institucionais da Comissão de Valores Mobiliários, no uso da competência que lhe foi delegada pela Deliberação CVM nº 158, de 21/07/93, autoriza o Sr. MARCELO WEBER (registrado na CVM sob nº 761-7), C.P.F. nº 036.747.839-08, a prestar os serviços de Consultor de Valores Mobiliários, previstos no artigo 27 da lei nº 6.385/76, de 07 de dezembro de 1976.

A AMX ADMINISTRAÇÃO DE FUNDOS LTDA está registrada no Conselho Regional de Economia da 7ª Região/SC sob o nº 157, desde 12/jul/2012, tendo como economista responsável MARCELO WEBER, registrado no CORECON-SC (Conselho Regional de Economia do Estado de Santa Catarina)



A presente instituição aderiu ao Código ANBIMA de Regulação e Melhores Práticas para os Fundos de Investimento.

Fale Conosco

Av. Martin Luther, 111 – 6º andar
Sala 608
Victor Konder – Blumenau – SC
CEP: 89012-010
Fone: (47) 3232-2290
contato@amxccapital.com.br

