



FAZPREV

[RELATÓRIO MENSAL DE GESTÃO]

Janeiro - 2014



VERSÃO 2.0

Introdução

O presente relatório tem por objetivo cumprir as exigências legais, dispostos pela Resolução do CMN nº 3.922/10, e a Portaria MPS nº 519/11 e as suas alterações subsequentes, as Portarias MPS nº 170/12 e nº 440/13.

O conteúdo do relatório é baseado em informações obtidas nos Regimes Próprios de Previdência Social (RPPS), além de outras informações de domínio público.

A análise de investimentos se limita a carteira de investimentos, excluindo movimentações em conta corrente, ou outros investimentos fora do contexto de alocação dos RPPS.

O trabalho de consultoria de investimentos é feito com imparcialidade e transparência, e busca tão somente contribuir aos institutos de previdência para buscar as melhores alocações baseados em risco e retorno, sempre com objetivo de cumprir as metas atuariais.

Nossas análises de investimento, em conformidade com as normas da CVM e ANBIMA, não devem assegurar prometer ou sugerir a existência de resultados futuros ou isenção de risco para o investidor.

A análise de desempenho e características gerais de investimento é limitada aos fundos de investimento, e não indicamos ou recomendamos gestores de fundos ou instituições financeiras.

Conteúdo

O Relatório Mensal de Gestão do abrangerá os seguintes aspectos:

RELATÓRIOS GERENCIAIS

Carteira de Investimentos - Composição	<u>1</u>
Carteira de Investimentos – Riscos	<u>2</u>
Carteira de Investimentos – Evolução Mensal	<u>3</u>
Rentabilidade dos Fundos de Investimento	<u>4</u>
Participação dos Fundos na Rentabilidade da Carteira	<u>5</u>
Rentabilidade da Carteira Consolidada	<u>6</u>
Distribuição da Carteira por Índices	<u>7</u>
Enquadramento da Carteira por Fundos	<u>8</u>
Enquadramento da Carteira por Aplicações	<u>9</u>
Consolidação das Carteiras dos Fundos	<u>10</u>
Detalhamento das Carteiras dos Fundos	<u>11</u>
Resumo das Movimentações	<u>12</u>
Demonstrativo das Aplicações e Investimentos dos Recursos - CADPREV	<u>13</u>

CARTA DE PERSPECTIVAS ECONÔMICAS

RELATÓRIOS DE BACKOFFICE E EXTRATOS BANCÁRIOS



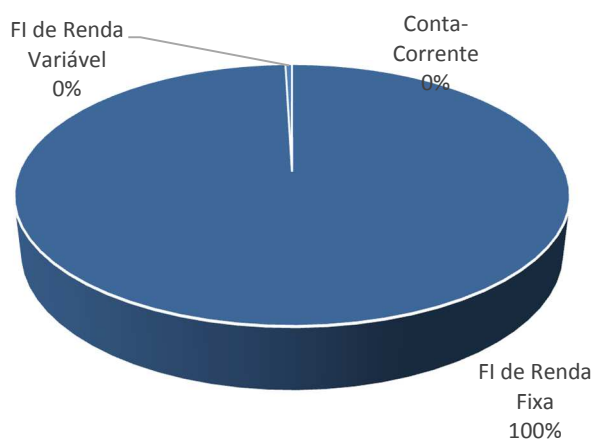
FAZPREV

Instituto de Previdência dos Serv. Públicos Mun. de Fazenda Rio Grande - PR

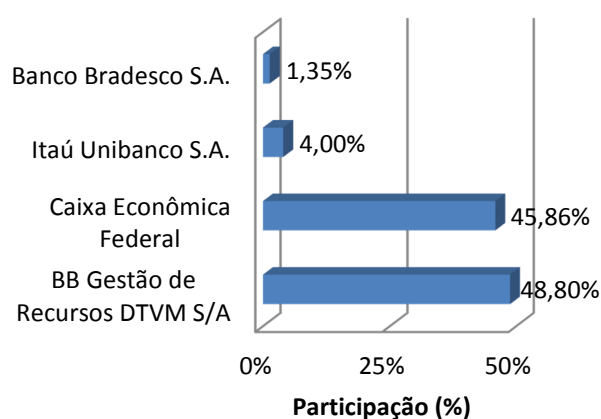
CARTEIRA DE INVESTIMENTOS - COMPOSIÇÃO

FUNDOS DE INVESTIMENTO (FI)	dezembro-13		janeiro-14	%
FI de Renda Fixa	55.612.877,13		55.450.130,30	-0,29%
FI CAIXA BRASIL TÍTULOS PÚBLICOS RENDA FIXA LP	6.396.723,46	↑	6.539.327,98	2,23%
BB PREVIDENCIÁRIO RENDA FIXA IRF-M TÍTULOS PÚBLICOS FI	4.345.581,87		4.335.844,56	-0,22%
BB PREVIDENCIÁRIO RENDA FIXA IMA-B TÍTULOS PÚBLICOS FI	10.764.785,06		10.486.152,37	-2,59%
BB PREVIDENCIÁRIO RENDA FIXA IMA-B FI	9.098.976,39		8.870.367,98	-2,51%
FIC-FI CAIXA NOVO BRASIL IMA-B RENDA FIXA LP	6.525.172,76		6.381.173,09	-2,21%
FI CAIXA BRASIL IRF-M 1 TÍTULOS PÚBLICOS RENDA FIXA	2.182.661,91	↑	2.389.017,14	9,45%
FI CAIXA BRASIL IMA GERAL TÍTULOS PÚBLICOS RENDA FIXA LP	5.419.929,92		5.376.440,42	-0,80%
BB PREVIDENCIÁRIO RENDA FIXA IRF-M1 TÍTULOS PÚBLICOS FIC FI	2.155.966,91		2.163.951,39	0,37%
BB PREVIDENCIÁRIO RENDA FIXA IDKA 2 TÍTULOS PÚBLICOS FI	1.082.290,58		1.072.426,82	-0,91%
ITAÚ SOBERANO RENDA FIXA IRFM 1 - FI	2.069.776,46	↑	2.228.281,55	7,66%
BRANCO FI RENDA FIXA IRF-M 1 TÍTULOS PÚBLICOS	587.334,09	↑	749.447,11	27,60%
FI CAIXA BRASIL IMA-B TÍTULOS PÚBLICOS RENDA FIXA LP	4.983.677,72		4.857.699,89	-2,53%
FI de Renda Variável	273.700,97		251.423,60	-8,14%
BB AÇÕES IBRX INDEXADO FIC-FI	273.700,97		251.423,60	-8,14%
Conta-Corrente	746.276,35		3.388,07	-99,55%
BANCO DO BRASIL	-		-	
CAIXA ECONÔMICA FEDERAL	746.276,35		3.388,07	-99,55%
ITAÚ	-		-	
BRANCO	-		-	
TOTAL DA CARTEIRA	56.632.854,45		55.704.941,97	-1,64%

Composição da Carteira por Segmento (%)



Composição da Carteira por Instituição (%)



LEGENDA:

- ↓ Resgate de Recursos
- ↑ Entrada de Recursos
- ⊗ Resgate Total
- Nova Aplicação



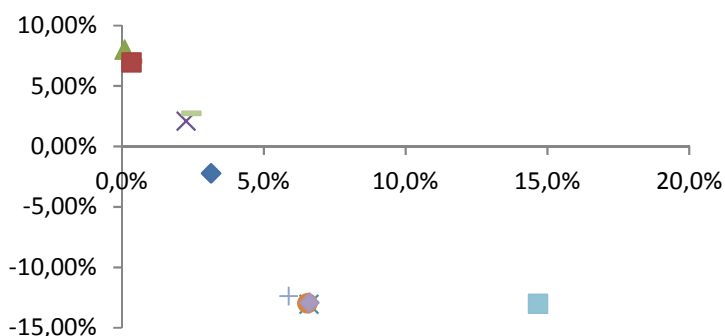
FAZPREV

Instituto de Previdência dos Serv. Públicos Mun. de Fazenda Rio Grande - PR

CARTEIRA DE INVESTIMENTOS - RISCOS

FUNDOS DE INVESTIMENTO (FI)	% CDI		Volatilidade			Risco		
	Acima	Abaixo	3m	6m	12m	Sharpe	VaR	%
FI de Renda Fixa								
FI CAIXA BRASIL TÍTULOS PÚBLICOS RENDA FIXA LP	107	145	0,1%	0,1%	0,1%	- 3,50	R\$ 895	0,0%
BB PREVIDENCIÁRIO RENDA FIXA IRF-M TÍTULOS PÚBLICOS FI	119	133	2,3%	2,3%	2,3%	- 2,75	R\$ 14.406	0,3%
BB PREVIDENCIÁRIO RENDA FIXA IMA-B TÍTULOS PÚBLICOS FI	118	134	6,6%	6,6%	6,6%	- 3,24	R\$ 101.286	1,0%
BB PREVIDENCIÁRIO RENDA FIXA IMA-B FI	117	135	6,5%	6,5%	6,5%	- 3,26	R\$ 85.043	1,0%
FIC-FI CAIXA NOVO BRASIL IMA-B RENDA FIXA LP	113	139	5,9%	5,9%	5,9%	- 3,52	R\$ 55.036	0,9%
FI CAIXA BRASIL IRF-M 1 TÍTULOS PÚBLICOS RENDA FIXA	117	135	0,4%	0,4%	0,4%	- 3,47	R\$ 1.288	0,1%
FI CAIXA BRASIL IMA GERAL TÍTULOS PÚBLICOS RENDA FIXA LP	121	131	3,1%	3,1%	3,1%	- 3,35	R\$ 24.809	0,5%
BB PREVIDENCIÁRIO RENDA FIXA IRF-M1 TÍTULOS PÚBLICOS FIC FI	115	137	0,3%	0,3%	0,3%	- 3,99	R\$ 1.099	0,1%
BB PREVIDENCIÁRIO RENDA FIXA IDKA 2 TÍTULOS PÚBLICOS FI	115	137	2,5%	2,5%	2,5%	- 2,28	R\$ 3.860	0,4%
ITAÚ SOBERANO RENDA FIXA IRFM 1 - FI	116	136	0,3%	0,3%	0,3%	- 3,90	R\$ 1.130	0,1%
BRADESCO FI RENDA FIXA IRF-M 1 TÍTULOS PÚBLICOS	117	135	0,3%	0,3%	0,3%	- 3,81	R\$ 369	0,0%
FI CAIXA BRASIL IMA-B TÍTULOS PÚBLICOS RENDA FIXA LP	114	138	6,6%	6,6%	6,6%	- 3,21	R\$ 47.063	1,0%
FI de Renda Variável								
BB AÇÕES IBRX INDEXADO FIC-FI	114	138	14,7%	14,7%	14,7%	- 1,46	R\$ 5.407,48	2,2%

Risco x Retorno (diariamente últimos 12 meses)



- ▲ FI CAIXA BRASIL TÍTULOS PÚBLICOS RENDA FIXA LP
- × BB PREVIDENCIÁRIO RENDA FIXA IRF-M TÍTULOS PÚBLICOS FI
- ✱ BB PREVIDENCIÁRIO RENDA FIXA IMA-B TÍTULOS PÚBLICOS FI
- BB PREVIDENCIÁRIO RENDA FIXA IMA-B FI
- + FIC-FI CAIXA NOVO BRASIL IMA-B RENDA FIXA LP
- FI CAIXA BRASIL IRF-M 1 TÍTULOS PÚBLICOS RENDA FIXA
- ◆ FI CAIXA BRASIL IMA GERAL TÍTULOS PÚBLICOS RENDA FIXA LP
- BB PREVIDENCIÁRIO RENDA FIXA IRF-M1 TÍTULOS PÚBLICOS FIC FI
- BB PREVIDENCIÁRIO RENDA FIXA IDKA 2 TÍTULOS PÚBLICOS FI
- ◆ FI CAIXA BRASIL IMA-B TÍTULOS PÚBLICOS RENDA FIXA LP
- BB AÇÕES IBRX INDEXADO FIC-FI

Descrição

% CDI = Quantidade de vezes acima ou abaixo do CDI diariamente nos últimos 252 dias úteis.

VaR - Perda máxima esperada para um ativo para 1 dia, com 99% de confiança, considerando a volatilidade histórica do ativo no último ano.

Volatilidade - Volatilidade é a medida de dispersão dos retornos de um fundo. Geralmente associada ao risco do fundo, mede a previsibilidade dos retornos. Quanto mais volátil um fundo, menos previsível e mais dispersos são os seus retornos, representando maior risco para o investidor.

Sharpe - Excesso de retorno médio entre um ativo e um benchmark, por unidade de volatilidade do retorno do ativo, em um período.

$$IS = (R_i - R_f) / (\sigma_i)$$

Onde:
 IS = Índice de Sharpe
 R_i = Retorno do Ativo
 R_f = Retorno Livre de Risco (Risk-Free)
 σ_i = Risco do Ativo (a letra grega sigma representa volatilidade)

LEGENDA:

- ⊗ Resgates Efetuados em 2014
- Aplicações Novos Fundos em 2014

**FAZPREV**

Instituto de Previdência dos Serv. Públicos Mun. de Fazenda Rio Grande - PR

CARTEIRA DE INVESTIMENTOS - MENSAL

FUNDOS DE INVESTIMENTO (FI)	janeiro-14	fevereiro-14	março-14
FI de Renda Fixa	55.450.130,30	-	-
FI CAIXA BRASIL TÍTULOS PÚBLICOS RENDA FIXA LP	6.539.327,98	-	-
BB PREVIDENCIÁRIO RENDA FIXA IRF-M TÍTULOS PÚBLICOS FI	4.335.844,56	-	-
BB PREVIDENCIÁRIO RENDA FIXA IMA-B TÍTULOS PÚBLICOS FI	10.486.152,37	-	-
BB PREVIDENCIÁRIO RENDA FIXA IMA-B FI	8.870.367,98	-	-
FIC-FI CAIXA NOVO BRASIL IMA-B RENDA FIXA LP	6.381.173,09	-	-
FI CAIXA BRASIL IRF-M 1 TÍTULOS PÚBLICOS RENDA FIXA	2.389.017,14	-	-
FI CAIXA BRASIL IMA GERAL TÍTULOS PÚBLICOS RENDA FIXA LP	5.376.440,42	-	-
BB PREVIDENCIÁRIO RENDA FIXA IRF-M1 TÍTULOS PÚBLICOS FIC FI	2.163.951,39	-	-
BB PREVIDENCIÁRIO RENDA FIXA IDKA 2 TÍTULOS PÚBLICOS FI	1.072.426,82	-	-
ITAÚ SOBERANO RENDA FIXA IRFM 1 - FI	2.228.281,55	-	-
BRADESCO FI RENDA FIXA IRF-M 1 TÍTULOS PÚBLICOS	749.447,11	-	-
FI CAIXA BRASIL IMA-B TÍTULOS PÚBLICOS RENDA FIXA LP	4.857.699,89	-	-
FI de Renda Variável	251.423,60	-	-
BB AÇÕES IBRX INDEXADO FIC-FI	251.423,60	-	-
Conta-Corrente	3.388,07	-	-
BANCO DO BRASIL	-	-	-
ITAÚ UNIBANCO	-	-	-
BRADESCO	-	-	-
CAIXA ECONÔMICA FEDERAL	3.388,07	-	-
TOTAL DA CARTEIRA	55.704.941,97	-	-

FUNDOS DE INVESTIMENTO (FI)	abril-14	maio-14	junho-14
FI de Renda Fixa	-	-	-
FI CAIXA BRASIL TÍTULOS PÚBLICOS RENDA FIXA LP	-	-	-
BB PREVIDENCIÁRIO RENDA FIXA IRF-M TÍTULOS PÚBLICOS FI	-	-	-
BB PREVIDENCIÁRIO RENDA FIXA IMA-B TÍTULOS PÚBLICOS FI	-	-	-
BB PREVIDENCIÁRIO RENDA FIXA IMA-B FI	-	-	-
FIC-FI CAIXA NOVO BRASIL IMA-B RENDA FIXA LP	-	-	-
FI CAIXA BRASIL IRF-M 1 TÍTULOS PÚBLICOS RENDA FIXA	-	-	-
FI CAIXA BRASIL IMA GERAL TÍTULOS PÚBLICOS RENDA FIXA LP	-	-	-
BB PREVIDENCIÁRIO RENDA FIXA IRF-M1 TÍTULOS PÚBLICOS FIC FI	-	-	-
BB PREVIDENCIÁRIO RENDA FIXA IDKA 2 TÍTULOS PÚBLICOS FI	-	-	-
ITAÚ SOBERANO RENDA FIXA IRFM 1 - FI	-	-	-
BRADESCO FI RENDA FIXA IRF-M 1 TÍTULOS PÚBLICOS	-	-	-
FI CAIXA BRASIL IMA-B TÍTULOS PÚBLICOS RENDA FIXA LP	-	-	-
FI de Renda Variável	-	-	-
BB AÇÕES IBRX INDEXADO FIC-FI	-	-	-
Conta-Corrente	-	-	-
BANCO DO BRASIL	-	-	-
ITAÚ UNIBANCO	-	-	-
BRADESCO	-	-	-
CAIXA ECONÔMICA FEDERAL	-	-	-
TOTAL DA CARTEIRA	-	-	-

**FAZPREV**

Instituto de Previdência dos Serv. Públicos Mun. de Fazenda Rio Grande - PR

CARTEIRA DE INVESTIMENTOS - MENSAL

FUNDOS DE INVESTIMENTO (FI)	julho-14	agosto-14	setembro-14
FI de Renda Fixa	-	-	-
FI CAIXA BRASIL TÍTULOS PÚBLICOS RENDA FIXA LP	-	-	-
BB PREVIDENCIÁRIO RENDA FIXA IRF-M TÍTULOS PÚBLICOS FI	-	-	-
BB PREVIDENCIÁRIO RENDA FIXA IMA-B TÍTULOS PÚBLICOS FI	-	-	-
BB PREVIDENCIÁRIO RENDA FIXA IMA-B FI	-	-	-
FIC-FI CAIXA NOVO BRASIL IMA-B RENDA FIXA LP	-	-	-
FI CAIXA BRASIL IRF-M 1 TÍTULOS PÚBLICOS RENDA FIXA	-	-	-
FI CAIXA BRASIL IMA GERAL TÍTULOS PÚBLICOS RENDA FIXA LP	-	-	-
BB PREVIDENCIÁRIO RENDA FIXA IRF-M1 TÍTULOS PÚBLICOS FIC FI	-	-	-
BB PREVIDENCIÁRIO RENDA FIXA IDKA 2 TÍTULOS PÚBLICOS FI	-	-	-
ITAÚ SOBERANO RENDA FIXA IRFM 1 - FI	-	-	-
BRADERCO FI RENDA FIXA IRF-M 1 TÍTULOS PÚBLICOS	-	-	-
FI CAIXA BRASIL IMA-B TÍTULOS PÚBLICOS RENDA FIXA LP	-	-	-
FI de Renda Variável	-	-	-
BB AÇÕES IBRX INDEXADO FIC-FI	-	-	-
Conta-Corrente	-	-	-
BANCO DO BRASIL	-	-	-
ITAÚ UNIBANCO	-	-	-
BRADERCO	-	-	-
CAIXA ECONÔMICA FEDERAL	-	-	-
TOTAL DA CARTEIRA	-	-	-

FUNDOS DE INVESTIMENTO (FI)	outubro-14	novembro-14	dezembro-14
FI de Renda Fixa	-	-	-
FI CAIXA BRASIL TÍTULOS PÚBLICOS RENDA FIXA LP	-	-	-
BB PREVIDENCIÁRIO RENDA FIXA IRF-M TÍTULOS PÚBLICOS FI	-	-	-
BB PREVIDENCIÁRIO RENDA FIXA IMA-B TÍTULOS PÚBLICOS FI	-	-	-
BB PREVIDENCIÁRIO RENDA FIXA IMA-B FI	-	-	-
FIC-FI CAIXA NOVO BRASIL IMA-B RENDA FIXA LP	-	-	-
FI CAIXA BRASIL IRF-M 1 TÍTULOS PÚBLICOS RENDA FIXA	-	-	-
FI CAIXA BRASIL IMA GERAL TÍTULOS PÚBLICOS RENDA FIXA LP	-	-	-
BB PREVIDENCIÁRIO RENDA FIXA IRF-M1 TÍTULOS PÚBLICOS FIC FI	-	-	-
BB PREVIDENCIÁRIO RENDA FIXA IDKA 2 TÍTULOS PÚBLICOS FI	-	-	-
ITAÚ SOBERANO RENDA FIXA IRFM 1 - FI	-	-	-
BRADERCO FI RENDA FIXA IRF-M 1 TÍTULOS PÚBLICOS	-	-	-
FI CAIXA BRASIL IMA-B TÍTULOS PÚBLICOS RENDA FIXA LP	-	-	-
FI de Renda Variável	-	-	-
BB AÇÕES IBRX INDEXADO FIC-FI	-	-	-
Conta-Corrente	-	-	-
BANCO DO BRASIL	-	-	-
ITAÚ UNIBANCO	-	-	-
BRADERCO	-	-	-
CAIXA ECONÔMICA FEDERAL	-	-	-
TOTAL DA CARTEIRA	-	-	-



FAZPREV

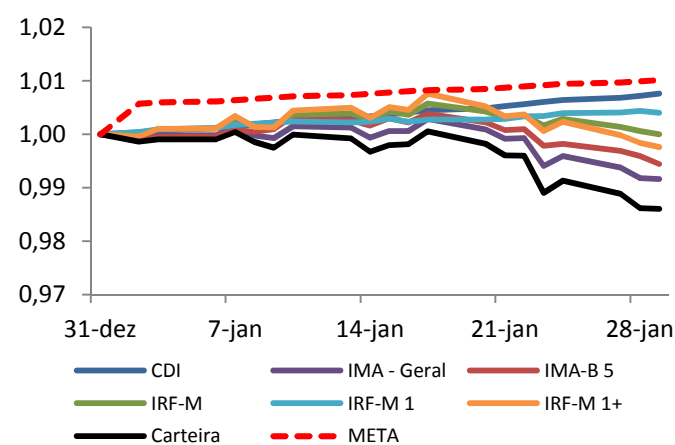
Instituto de Previdência dos Serv. Públicos Mun. de Fazenda Rio Grande - PR

RENTABILIDADE DOS FUNDOS DE INVESTIMENTO

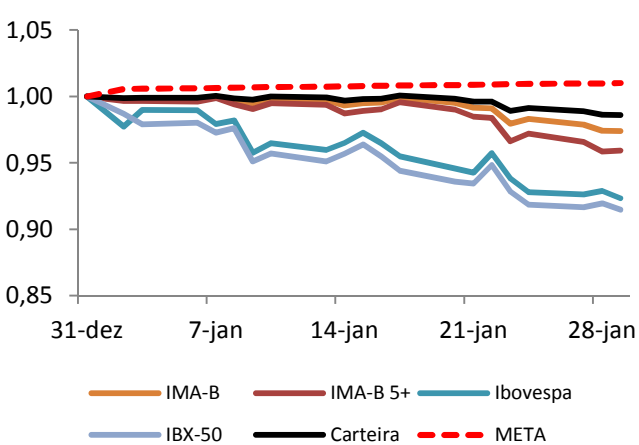
FUNDOS DE INVESTIMENTO (FI)	Bench	Rentabilidade			% da Meta		
		jan	2014	12 m	jan	2014	12 m
FI de Renda Fixa							
FI CAIXA BRASIL TÍTULOS PÚBLICOS RENDA FIXA LP	CDI	0,76%	0,76%	8,00%	156%	156%	133%
BB PREVIDENCIÁRIO RENDA FIXA IRF-M TÍTULOS PÚBLICOS FI	IRF-M	-0,22%	-0,22%	2,10%	-46%	-46%	35%
BB PREVIDENCIÁRIO RENDA FIXA IMA-B TÍTULOS PÚBLICOS FI	IMA-B	-2,59%	-2,59%	-13,06%	-532%	-532%	-218%
BB PREVIDENCIÁRIO RENDA FIXA IMA-B FI	IMA-B	-2,51%	-2,51%	-12,97%	-516%	-516%	-216%
FIC-FI CAIXA NOVO BRASIL IMA-B RENDA FIXA LP	IMA-B	-2,21%	-2,21%	-12,38%	-453%	-453%	-206%
FI CAIXA BRASIL IRF-M 1 TÍTULOS PÚBLICOS RENDA FIXA	IRF-M 1	0,35%	0,35%	7,05%	73%	73%	117%
FI CAIXA BRASIL IMA GERAL TÍTULOS PÚBLICOS RENDA FIXA LP	IMA - Geral	-0,80%	-0,80%	-2,23%	-165%	-165%	-37%
BB PREVIDENCIÁRIO RENDA FIXA IRF-M1 TÍTULOS PÚBLICOS FIC FI	IRF-M 1	0,37%	0,37%	6,94%	76%	76%	116%
BB PREVIDENCIÁRIO RENDA FIXA IDKA 2 TÍTULOS PÚBLICOS FI	IDKA	-0,91%	-0,91%	2,73%	-187%	-187%	45%
ITAÚ SOBERANO RENDA FIXA IRFM 1 - FI	IRF-M 1	0,40%	0,40%	6,97%	83%	83%	116%
BRANCO RENDA FIXA IRF-M 1 TÍTULOS PÚBLICOS	IRF-M 1	0,41%	0,41%	7,04%	84%	84%	117%
FI CAIXA BRASIL IMA-B TÍTULOS PÚBLICOS RENDA FIXA LP	IMA-B	-2,53%	-2,53%	-12,91%	-519%	-519%	-215%
FI de Renda Variável							
BB AÇÕES IBRX INDEXADO FIC-FI	IBRX	-8,14%	-8,14%	-13,04%	-1672%	-1672%	-217%

PRINCIPAIS INDICADORES	Rentabilidade			% da Meta		
	jan	2014	12 m	jan	2014	12 m
CDI (CERTIFICADO DE DEPÓSITO INTERFINANCEIRO)	0,84%	0,84%	8,32%	81%	81%	70%
IMA - GERAL (ÍNDICE DE MERCADO ANBIMA - GERAL)	-0,88%	-0,88%	-2,66%	-85%	-85%	-22%
IMA-B (ÍNDICE DE MERCADO ANBIMA - B)	-2,55%	-2,55%	-12,78%	-245%	-245%	-107%
IMA-B 5 (ÍNDICE DE MERCADO ANBIMA - B 5)	-0,79%	-0,79%	1,73%	-76%	-76%	15%
IMA-B 5+ (ÍNDICE DE MERCADO ANBIMA - B 5+)	-3,82%	-3,82%	-20,85%	-368%	-368%	-175%
IRF-M (ÍNDICE DE RENDA FIXA DO MERCADO)	-0,18%	-0,18%	2,42%	-17%	-17%	20%
IRF-M 1 (ÍNDICE DE RENDA FIXA DO MERCADO - 1)	0,39%	0,39%	7,28%	38%	38%	61%
IRF-M 1+ (ÍNDICE DE RENDA FIXA DO MERCADO - 1+)	-0,52%	-0,52%	0,09%	-50%	-50%	1%
IBOVESPA (ÍNDICE DA BOLSA DE SÃO PAULO)	-7,51%	-7,51%	-20,28%	-722%	-722%	-170%
IBX-50 (ÍNDICE BRASIL 50)	-8,20%	-8,20%	-11,91%	-789%	-789%	-100%

Rentabilidade Diária no Mês (%) - Séries Menor Vol



Rentabilidade Diária no Mês (%) - Séries Maior Vol



LEGENDA:

- ⊗ Resgates Efetuados em 2014
- Aplicações Novos Fundos em 2014



FAZPREV

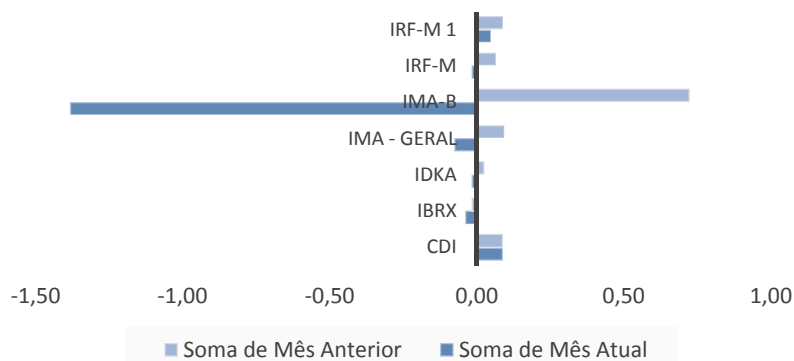
Instituto de Previdência dos Serv. Públicos Mun. de Fazenda Rio Grande - PR

PARTICIPAÇÃO DOS FUNDOS NA RENTABILIDADE DA CARTEIRA

Últimos 6 meses		Rentabilidade Diária x Peso Diário					
FUNDOS DE INVESTIMENTO (FI)	Indexador	jan	dez	nov	out	set	ago
FI CAIXA BRASIL TÍTULOS PÚBLICOS RENDA FIXA LP	CDI	0,05	0,05	0,07	0,03	0,03	0,07
BB PREVIDENCIÁRIO RENDA FIXA IRF-M TÍTULOS PÚBLICOS FI	IRF-M	- 0,02	0,07	- 0,04	0,05	0,12	- 0,09
BB PREVIDENCIÁRIO RENDA FIXA IMA-B TÍTULOS PÚBLICOS FI	IMA-B	- 0,49	0,25	- 0,73	0,13	0,07	- 0,55
BB PREVIDENCIÁRIO RENDA FIXA IMA-B FI	IMA-B	- 0,41	0,21	- 0,63	0,15	0,05	- 0,46
FI CAIXA BRASIL IMA-B TÍTULOS PÚBLICOS RENDA FIXA LP	IMA-B	- 0,22	0,12	- 0,35	0,03	0,03	- 0,26
FIC-FI CAIXA NOVO BRASIL IMA-B RENDA FIXA LP	IMA-B	- 0,26	0,15	- 0,42	0,11	0,02	- 0,33
FI CAIXA BRASIL IRF-M 1 TÍTULOS PÚBLICOS RENDA FIXA	IRF-M 1	0,01	0,03	0,02	0,02	0,02	0,01
FI CAIXA BRASIL IMA GERAL TÍTULOS PÚBLICOS RENDA FIXA LP	IMA - Geral	- 0,03	0,09	- 0,12	0,03	0,09	- 0,12
BB PREVIDENCIÁRIO RENDA FIXA IRF-M1 TÍTULOS PÚBLICOS FIC FI	IRF-M 1	0,01	0,03	0,02	0,02	0,02	0,01
BB PREVIDENCIÁRIO RENDA FIXA IDKA 2 TÍTULOS PÚBLICOS FI	IDKa	- 0,02	0,02	0,01	0,01	0,02	- 0,00
ITAÚ SOBERANO RENDA FIXA IRFM 1 - FI	IRF-M 1	0,02	0,03	0,02	0,02	0,02	0,01
BRANCO FI RENDA FIXA IRF-M 1 TÍTULOS PÚBLICOS	IRF-M 1	0,00	0,00				
BB AÇÕES IBRX INDEXADO FIC-FI	IBrX	- 0,04	- 0,02	- 0,01	0,03	0,02	0,01

Últimos 6 meses		Peso Fechamento Carteira					
FUNDOS DE INVESTIMENTO (FI)	Indexador	jan	dez	nov	out	set	ago
FI CAIXA BRASIL TÍTULOS PÚBLICOS RENDA FIXA LP	CDI	11,74%	11,45%	11,10%	10,71%	10,83%	10,94%
BB PREVIDENCIÁRIO RENDA FIXA IRF-M TÍTULOS PÚBLICOS FI	IRF-M	7,78%	7,78%	7,99%	7,95%	8,06%	8,08%
BB PREVIDENCIÁRIO RENDA FIXA IMA-B TÍTULOS PÚBLICOS FI	IMA-B	18,83%	19,26%	19,70%	20,24%	20,48%	20,77%
BB PREVIDENCIÁRIO RENDA FIXA IMA-B FI	IMA-B	15,92%	16,28%	16,65%	17,12%	17,31%	17,58%
FI CAIXA BRASIL IMA-B TÍTULOS PÚBLICOS RENDA FIXA LP	IMA-B	8,72%	8,92%	9,12%	9,37%	9,49%	9,63%
FIC-FI CAIXA NOVO BRASIL IMA-B RENDA FIXA LP	IMA-B	11,46%	11,68%	11,95%	12,25%	12,41%	12,81%
FI CAIXA BRASIL IRF-M 1 TÍTULOS PÚBLICOS RENDA FIXA	IRF-M 1	4,29%	3,91%	3,45%	3,38%	2,93%	2,40%
FI CAIXA BRASIL IMA GERAL TÍTULOS PÚBLICOS RENDA FIXA LP	IMA - Geral	9,65%	9,70%	9,95%	9,97%	10,11%	10,20%
BB PREVIDENCIÁRIO RENDA FIXA IRF-M1 TÍTULOS PÚBLICOS FIC FI	IRF-M 1	3,88%	3,86%	3,60%	3,35%	3,04%	2,69%
BB PREVIDENCIÁRIO RENDA FIXA IDKA 2 TÍTULOS PÚBLICOS FI	IDKa	1,93%	1,94%	1,98%	1,95%	1,99%	2,00%
ITAÚ SOBERANO RENDA FIXA IRFM 1 - FI	IRF-M 1	4,00%	3,70%	3,44%	3,18%	2,85%	2,41%
BRANCO FI RENDA FIXA IRF-M 1 TÍTULOS PÚBLICOS	IRF-M 1	1,35%	1,05%	0,56%	0,00%	0,00%	0,00%
BB AÇÕES IBRX INDEXADO FIC-FI	IBrX	0,45%	0,49%	0,52%	0,53%	0,51%	0,50%

Contribuição Rentabilidade por Indexador - jan/14 contra dez/13



LEGENDA:

- ⊗ Resgates Efetuados em 2014
- Aplicações Novos Fundos em 2014



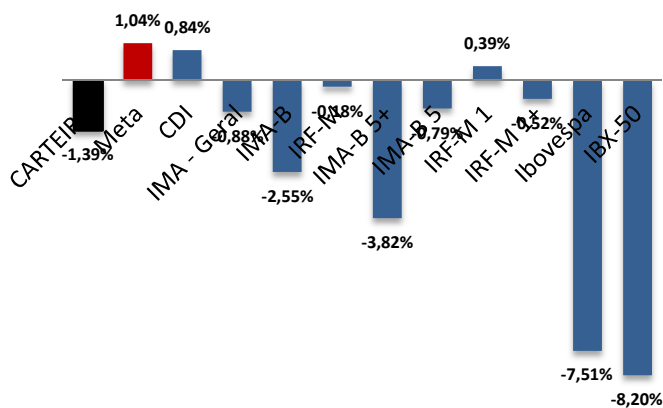
FAZPREV

Instituto de Previdência dos Serv. Públicos Mun. de Fazenda Rio Grande - PR

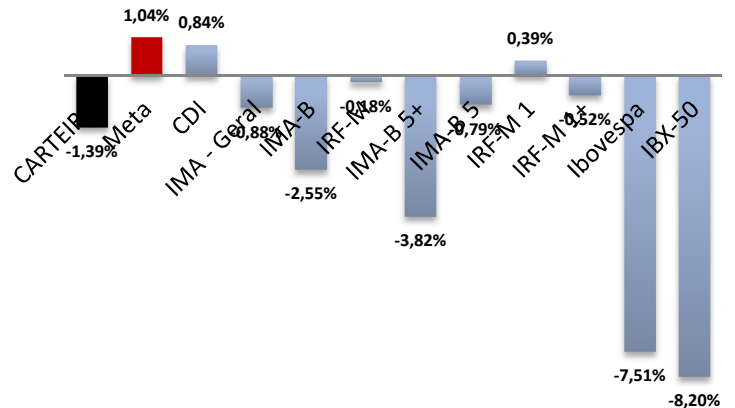
RENTABILIDADE DA CARTEIRA CONSOLIDADA

PERÍODO	Carteira	Meta	CDI	IMA Geral	IMA-B	% Meta	% CDI	% IMA Gera	% IMA-B
janeiro-14	-1,39%	1,04%	0,84%	-0,88%	-2,55%	-133,89%	-166,09%	158,33%	54,56%
fevereiro-14									
março-14									
abril-14									
maio-14									
junho-14									
julho-14									
agosto-14									
setembro-14									
outubro-14									
novembro-14									
dezembro-14									
2014 (acumulado)	-1,39%	1,04%	0,84%	-0,88%	-2,55%				

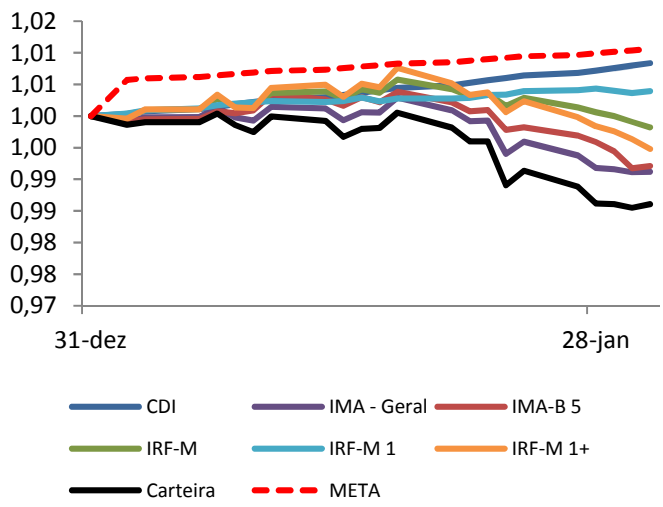
Carteira x Indicadores (jan/14)



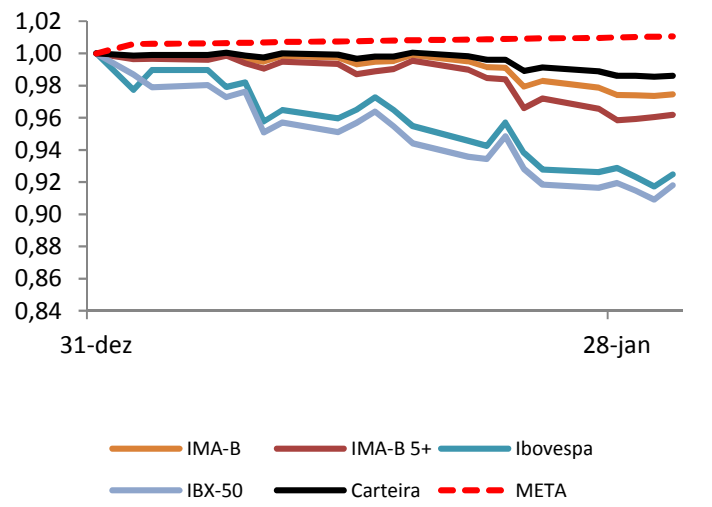
Carteira x Indicadores (2014)



Rentabilidade Diária no Ano (%) - Séries Menor Vol



Rentabilidade Diária no Ano (%) - Séries Maior Vol





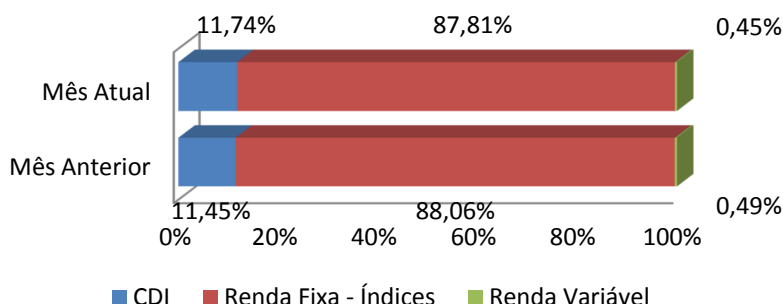
DISTRIBUIÇÃO DA CARTEIRA POR ÍNDICES

ÍNDICES	dez/13	jan/14
CDI	11,45%	11,74%
IRF-M	20,29%	21,30%
IRF-M	7,78%	7,78%
IRF-M 1	12,52%	13,52%
IRF-M 1+	0,00%	0,00%
IMA-B	56,14%	54,93%
IMA-B	56,14%	54,93%
IMA-B 5	0,00%	0,00%
IMA-B 5+	0,00%	0,00%
IMA - Geral	9,70%	9,65%
IDkA	1,94%	1,93%
Outros RF	0,00%	0,00%
RV	0,49%	0,45%
Ibovespa	0,00%	0,00%
IBrX	0,49%	0,45%
IBrX-50	0,00%	0,00%
Outros RV	0,00%	0,00%

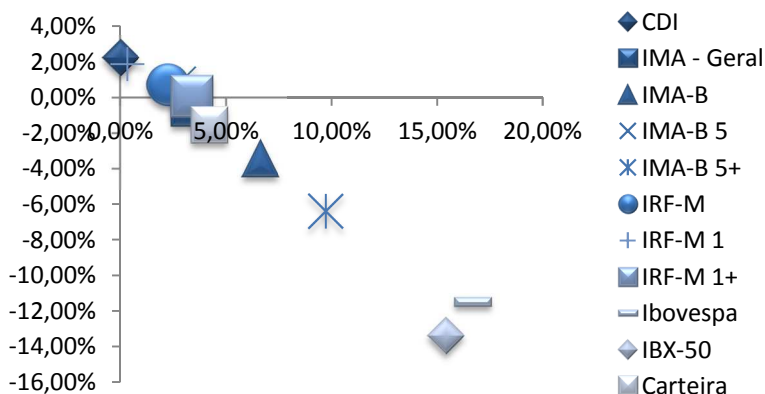
Conceitos

CDI = FIDC + Multimercados + LFT + FI no qual o índice é o CDI
IRF-M = FI no qual o índice é o IRF-M
IRF-M 1 = NTN-F e/ou LTN com vencimento igual ou inferior a 1 ano + FI no qual o índice é o IRF-M 1
IRF-M 1+ = NTN-F e/ou LTN com vencimento superior a 1 ano + FI no qual o índice é o IRF-M 1+
IMA-B = FI no qual o índice é o IMA-B
IMA-B 5 = NTN-B com vencimento igual ou inferior a 5 anos + FI no qual o índice é o IMA-B 5
IMA-B 5+ = NTN-B com vencimento superior a 5 anos + FI no qual o índice é o IMA-B 5+
IMA Geral = FI no qual o índice é o IMA Geral
IDkA = Fundos com o benchmark IDkA
Outros RF = Fundos de Renda Fixa com outro índice de referência
Ibovespa = FIA no qual o índice é o Ibovespa
IBrX = FIA no qual o índice é o IBrX
IBrX-50 = FIA no qual o índice é o IBrX-50
Outros = FIA no qual o índice não é Ibovespa, IBrX ou IBrX-50

Distribuição da Carteira por Índices (mensalmente)



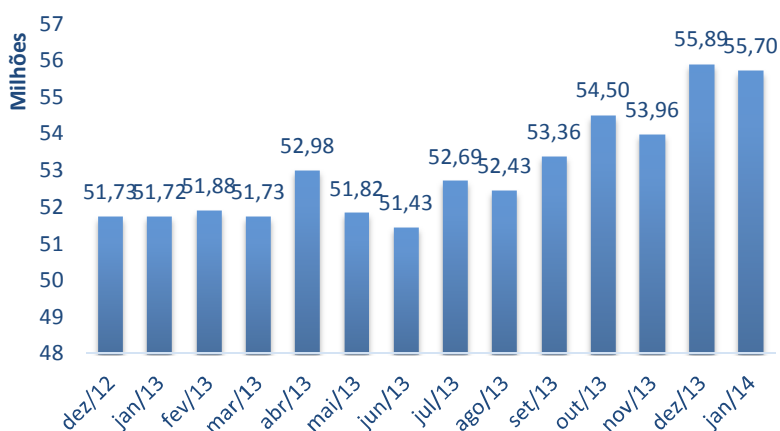
Relação Risco x Retorno da Carteira (em 3 meses)



Análise de Risco e Retorno

O gráfico acima mostra o retorno nos últimos 3 meses no eixo vertical e o risco (volatilidade anualizada calculada nos últimos 3 meses) no eixo horizontal. Carteiras de investimento devem apresentar a melhor relação de risco e retorno, comparativamente aos índices de referência, conforme pode ser observado.

Evolução do Patrimônio (em R\$ milhões)



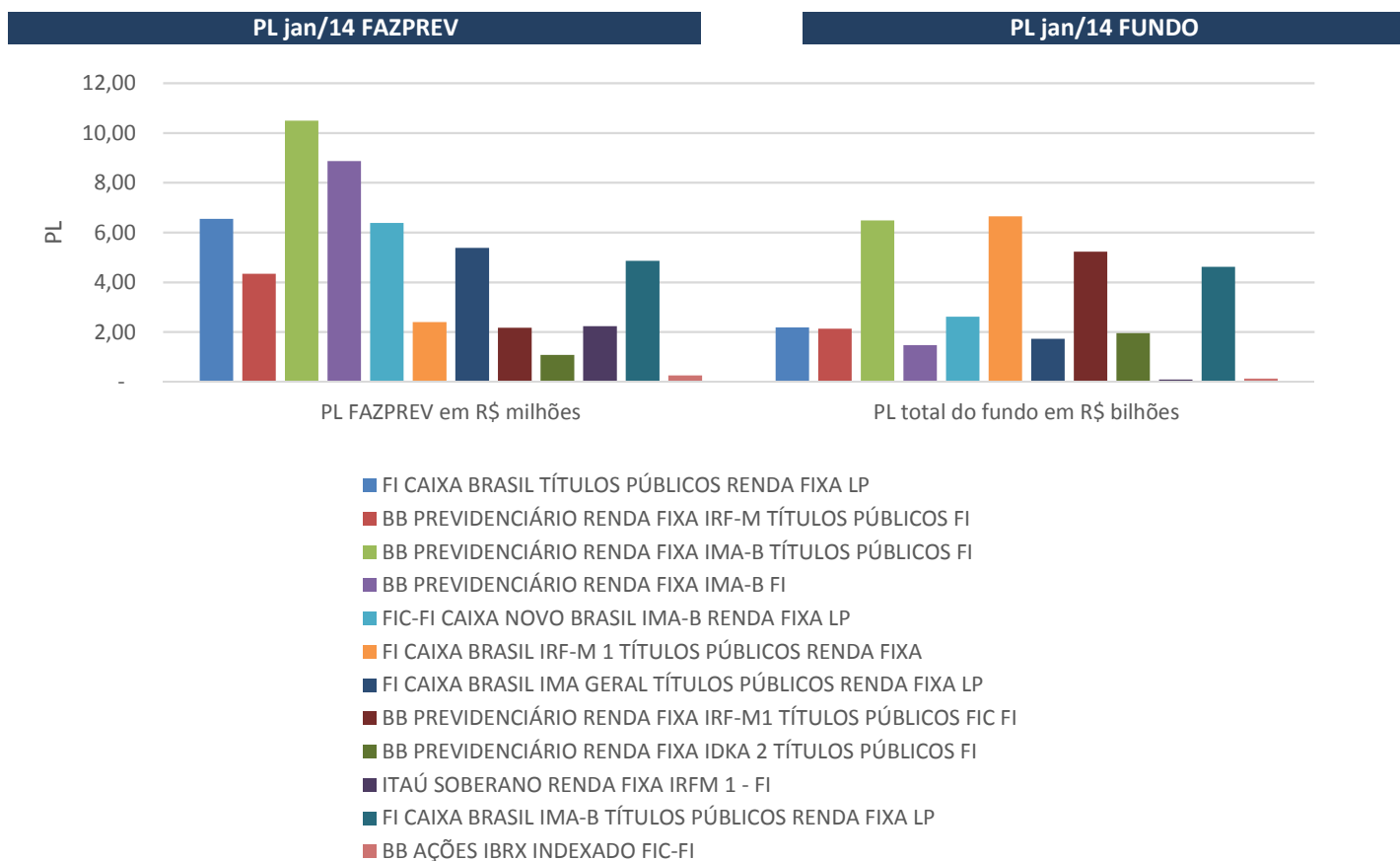


FAZPREV

Instituto de Previdência dos Serv. Públicos Mun. de Fazenda Rio Grande - PR

ENQUADRAMENTO DA CARTEIRA POR FUNDOS

FUNDOS DE INVESTIMENTO (FI)	Enquad.	Enquadramento por PL			Enquadrado?
		PL jan/14	PL Fundo	%	
Fi de Renda Fixa					
FI CAIXA BRASIL TÍTULOS PÚBLICOS RENDA FIXA LP	7º, IV	6.539.327,98	2.185.633.163,00	0,30%	Sim
BB PREVIDENCIÁRIO RENDA FIXA IRF-M TÍTULOS PÚBLICOS FI	7º, I, b	4.335.844,56	2.127.664.301,90	0,20%	Sim
BB PREVIDENCIÁRIO RENDA FIXA IMA-B TÍTULOS PÚBLICOS FI	7º, I, b	10.486.152,37	6.478.126.204,94	0,16%	Sim
BB PREVIDENCIÁRIO RENDA FIXA IMA-B FI	7º, III	8.870.367,98	1.473.144.402,52	0,60%	Sim
FIC-FI CAIXA NOVO BRASIL IMA-B RENDA FIXA LP	7º, III	6.381.173,09	2.606.816.381,49	0,24%	Sim
FI CAIXA BRASIL IRF-M 1 TÍTULOS PÚBLICOS RENDA FIXA	7º, I, b	2.389.017,14	6.641.741.361,70	0,04%	Sim
FI CAIXA BRASIL IMA GERAL TÍTULOS PÚBLICOS RENDA FIXA LP	7º, I, b	5.376.440,42	1.725.008.465,06	0,31%	Sim
BB PREVIDENCIÁRIO RENDA FIXA IRF-M1 TÍTULOS PÚBLICOS FIC FI	7º, I, b	2.163.951,39	5.225.982.556,59	0,04%	Sim
BB PREVIDENCIÁRIO RENDA FIXA IDKA 2 TÍTULOS PÚBLICOS FI	7º, I, b	1.072.426,82	1.957.101.645,01	0,05%	Sim
ITAÚ SOBERANO RENDA FIXA IRFM 1 - FI	7º, I, b	2.228.281,55	91.791.276,78	2,43%	Sim
BRADESCO FI RENDA FIXA IRF-M 1 TÍTULOS PÚBLICOS	7º, I, b	749.447,11	272.695.109,45	0,27%	Sim
FI CAIXA BRASIL IMA-B TÍTULOS PÚBLICOS RENDA FIXA LP	7º, I, b	4.857.699,89	4.620.509.571,22	0,11%	Sim
Fi de Renda Variável					
BB AÇÕES IBRX INDEXADO FIC-FI	8º, II	251.423,60	126.123.288,98	0,20%	Sim



LEGENDA:

- ⊗ Resgates Efetuados em 2014
- Aplicações Novos Fundos em 2014

**FAZPREV****Instituto de Previdência dos Serv. Públicos Mun. de Fazenda Rio Grande - PR****ENQUADRAMENTO DA CARTEIRA POR APLICAÇÕES****Segmento de Renda Fixa**

Artigo	Tipo de Ativo / Condições de Enquadramento	Limite Legal	Limite da PI	Total (R\$)	% da Carteira	Status
7°	Fundos de Investimento de Renda Fixa e Títulos Públicos	100%	100%	55.450.130,30	99,55%	Enquadrado
7°, I	Títulos do Tesouro Nacional	100%	100%	-	0,00%	Enquadrado
7°, I, a	Títulos do Tesouro Nacional / Negociação via plataforma eletrônica	100%	100%	-	0,00%	Enquadrado
7°, I, b	Fundos de Investimento 100% TN / Condomínio aberto e bechmark IMA ou IDkA	100%	100%	33.659.261,25	60,43%	Enquadrado
7°, II	Operações Compromissadas / Exclusivamente com lastro em TN	15%	15%	-	0,00%	Enquadrado
7°, III	Fundos de Investimento Renda Fixa ou Referenciados / Benchmark IMA ou IDkA e baixo risco de crédito	80%	80%	15.251.541,07	27,38%	Enquadrado
7°, IV	Fundos de Investimento Renda Fixa ou Referenciados / Benchmark de Renda Fixa e baixo risco de crédito	30%	30%	6.539.327,98	11,74%	Enquadrado
7°, V	Depósito em Poupança / Instituição de baixo risco de crédito	20%	20%	-	0,00%	Enquadrado
7°, VI e VI	FIDC's Abertos, Fechados, Fundos Renda Fixa ou Referenciados (Crédito Privado)	15%	15%	-	0,00%	Enquadrado
7°, VI	FIDC's Abertos / Condomínio aberto e baixo risco de crédito	15%	15%	-	0,00%	Enquadrado
7°, VII	FIDC's Fechados e Fundos Renda Fixa ou Referenciados (Crédito Privado)	5%	5%	-	0,00%	Enquadrado
7°, VII, a	FIDC's Fechados / Condomínio fechado e baixo risco de crédito	5%	5%	-	0,00%	Enquadrado
7°, VII, b	Fundos Renda Fixa ou Referenciados / Crédito privado no nome e baixo risco de crédito	5%	5%	-	0,00%	Enquadrado

Segmento de Renda Variável

Artigo	Tipo de Ativo	Limite Legal	Limite da PI	Total (R\$)	% da Carteira	Status
8°	Fundos de Investimento	30%	30%	251.423,60	0,45%	Enquadrado
8°, I	Fundos de Investimento Referenciados / Benchmark Ibovespa, IBrX ou IBrX-50, exclusivamente	30%	30%	-	0,00%	Enquadrado
8°, II	Fundos de Índices Referenciados em Ações / Benchmark Ibovespa, IBrX ou IBrX-50, exclusivamente	20%	20%	251.423,60	0,45%	Enquadrado
8°, III	Fundos de Investimento em Ações / Condomínio aberto	15%	15%	-	0,00%	Enquadrado
8°, IV	Fundos de Investimento Multimercado / Condomínio aberto e sem alavancagem	5%	5%	-	0,00%	Enquadrado
8°, V	Fundos de Investimento em Participações / Condomínio fechado	5%	5%	-	0,00%	Enquadrado
8°, VI	Fundos de Investimento Imobiliário / Cotas negociadas em bolsa de valores	5%	5%	-	0,00%	Enquadrado
9°	Imóveis Vinculados ao RPPS / Imóveis vinculados por lei ao RPPS	100%	100%	-	0	Enquadrado
-	Disponibilidade de Caixa - Conta Corrente / Informar os saldos em Contas Correntes	100%	100%	-	0	-

TOTAL DA CARTEIRA**55.701.553,90 100,0%**

Comentários:

A Carteira de investimentos encontra-se enquadrada de acordo com a Resolução 3.922 do CMN.



FAZPREV

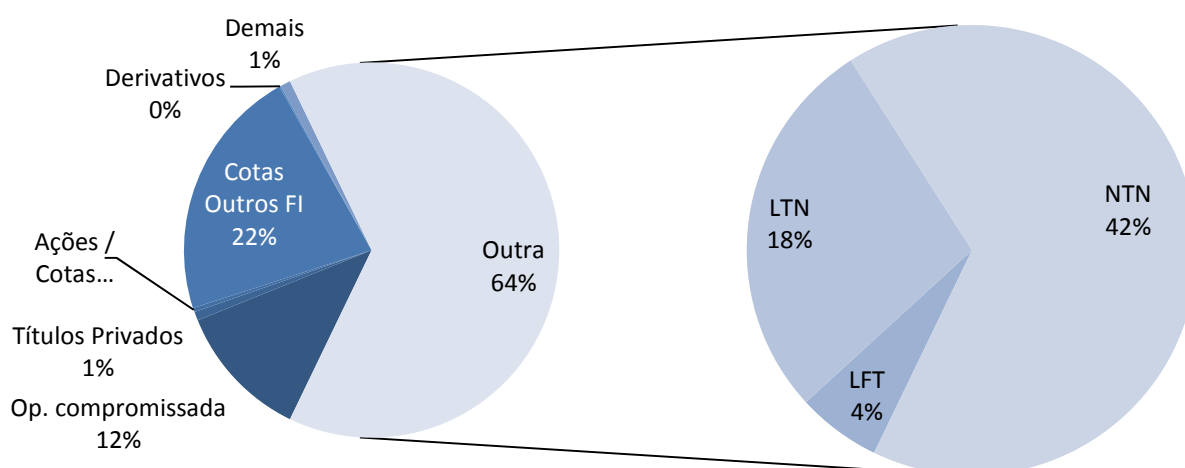
Instituto de Previdência dos Serv. Públicos Mun. de Fazenda Rio Grande - PR

CONSOLIDAÇÃO DAS CARTEIRAS DOS FUNDOS

(em R\$ MM)

Fundos	Títulos Públicos	Op. compromissada	Títulos Privados	Ações / Cotas FIA	Cotas Outros FI	Derivativos	Outros	Caixa	A pagar/receber	PL
FI CAIXA BRASIL TITULOS PUBLICOS RENDA FIXA LP	1.396,52	766,22	0,00	0,00	0,00	0,41	22,60	0,00	-17,74	2.168,01
BB PREVIDENCIARIO RENDA FIXA IRF-M TÍTULOS PÚBLICOS FI	1.946,17	152,89	0,00	0,00	0,00	0,00	29,10	0,00	4,40	2.132,56
BB PREVIDENCIARIO RENDA FIXA IMA-B TÍTULOS PÚBLICOS FI	6.428,52	49,74	0,00	0,00	0,00	0,00	0,01	0,00	175,40	6.653,67
BB PREVIDENCIARIO RENDA FIXA IMA-B FI	1.297,53	37,73	275,84	0,00	0,00	0,00	0,01	0,00	-98,72	1.512,39
FIC-FI CAIXA NOVO BRASIL IMA-B RENDA FIXA LP	0,00	0,00	0,00	0,00	2.606,88	0,00	0,00	0,00	61,12	2.668,01
FI CAIXA BRASIL IMA-B TITULOS PÚBLICOS RENDA FIXA LP	4.533,15	87,56	0,00	0,00	0,00	48,21	0,01	0,00	75,80	4.744,72
FI CAIXA BRASIL IRF-M 1 TITULOS PÚBLICOS RENDA FIXA	4.330,10	2.271,07	0,00	0,00	0,00	0,02	41,80	0,00	-23,90	6.619,10
FI CAIXA BRASIL IMA GERAL TITULOS PÚBLICOS RENDA FIXA LP	888,88	806,16	0,00	0,00	0,00	0,00	30,95	0,00	13,46	1.739,45
BB PREVIDENCIARIO RENDA FIXA IRF-M1 TÍTULOS PÚBLICOS FIC FI	0,00	0,00	0,00	0,00	5.226,01	0,00	0,00	0,00	-19,40	5.206,61
ITAÚ SOBERANO RENDA FIXA IRFM 1 - FI	89,99	0,00	0,00	0,00	0,00	0,00	1,82	0,00	-2,56	89,26
BRADERCO FI RENDA FIXA IRF-M 1 TÍTULOS PÚBLICOS	245,65	25,90	0,00	0,00	0,00	0,03	1,22	0,00	-10,60	262,20
BB PREVIDENCIÁRIO RENDA FIXA IDKA 2 TÍTULOS PÚBLICOS FI	1.941,39	15,75	0,00	0,00	0,00	0,00	0,01	0,00	18,00	1.975,15
BB AÇÕES IBRX INDEXADO FIC-FI	0,00	0,00	0,00	126,16	0,00	0,00	0,00	0,00	11,66	137,82
TOTAL	23.097,90	4.213,01	275,84	126,16	7.832,89	48,68	127,52	0,02	186,93	35.908,96

Distribuição da Carteira



LEGENDA:

- ⊗ Resgates Efetuados em 2014
- Aplicações Novos Fundos em 2014

**FAZPREV****Instituto de Previdência dos Serv. Públicos Mun. de Fazenda Rio Grande - PR****DETALHAMENTO DAS CARTEIRAS DOS FUNDOS****Tipo de Fundo: Renda Fixa**

CNPJ: 05.164.356/0001-84

FI CAIXA BRASIL TÍTULOS PÚBLICOS RENDA FIXA LP

Títulos Públicos	1.396.522.238,09	64,41%
LFT	782.517.336,52	
LTN	549.087.662,92	
NTN	64.917.238,65	
Operação compromissada	766.215.771,20	35,34%
Títulos Privados	0,00	0,00%
CDB	0,00	
Debêntures	0,00	
Cotas de Fundos	0,00	0,00%
Fundos Renda Fixa	0,00	
Fundos de Ações	0,00	
Ações	0,00	0,00%
Derivativos	411.252,64	0,02%
Outros	506,61	0,00%
Caixa	1.007,13	0,00%
Valores a pagar/receber	4.857.238,17	0,22%
PATRIMÔNIO LÍQUIDO	2.168.008.013,84	100,00%

Tipo de Fundo: Renda Fixa

CNPJ: 07.111.384/0001-69

BB PREVIDENCIÁRIO RENDA FIXA IRF-M TÍTULOS PÚBLICOS FI

Títulos Públicos	1.946.170.923,11	91,26%
LFT	67.857.924,95	
LTN	1.433.535.030,32	
NTN	444.777.967,84	
Operação compromissada	152.886.944,19	7,17%
Títulos Privados	0,00	0,00%
CDB	0,00	
Debêntures	0,00	
Cotas de Fundos	0,00	0,00%
Fundos Renda Fixa	0,00	
Fundos de Ações	0,00	
Ações	0,00	0,00%
Derivativos	0,00	0,00%
Outros	0,00	0,00%
Caixa	1.770,44	0,00%
Valores a pagar/receber	33.499.444,98	1,57%
PATRIMÔNIO LÍQUIDO	2.132.559.082,72	100,00%

Tipo de Fundo: Renda Fixa

CNPJ: 07.442.078/0001-05

BB PREVIDENCIÁRIO RENDA FIXA IMA-B TÍTULOS PÚBLICOS FI

Títulos Públicos	6.428.520.533,04	96,62%
LFT	5.112.656,54	
LTN	0,00	
NTN	6.423.407.876,50	
Operação compromissada	49.737.882,59	0,75%
Títulos Privados	0,00	0,00%
CDB	0,00	
Debêntures	0,00	
Cotas de Fundos	0,00	0,00%
Fundos Renda Fixa	0,00	
Fundos de Ações	0,00	
Ações	0,00	0,00%
Derivativos	0,00	0,00%
Outros	0,00	0,00%
Caixa	781,84	0,00%
Valores a pagar/receber	175.409.293,90	2,64%
PATRIMÔNIO LÍQUIDO	6.653.668.491,37	100,00%

Tipo de Fundo: Renda Fixa

CNPJ: 07.861.554/0001-22

BB PREVIDENCIÁRIO RENDA FIXA IMA-B FI

Títulos Públicos	1.297.527.387,71	85,79%
LFT	1.819.154,53	
LTN	0,00	
NTN	1.295.708.233,18	
Operação compromissada	37.729.254,08	2,49%
Títulos Privados	114.630.803,58	7,58%
CDB	0,00	
Debêntures	114.630.803,58	
Cotas de Fundos	0,00	0,00%
Fundos Renda Fixa	0,00	
Fundos de Ações	0,00	
Ações	0,00	0,00%
Derivativos	0,00	0,00%
Outros	0,00	0,00%
Caixa	2.949,47	0,00%
Valores a pagar/receber	62.502.298,29	4,13%
PATRIMÔNIO LÍQUIDO	1.512.392.693,13	100,00%

Tipo de Fundo: Renda Fixa

CNPJ: 10.646.895/0001-90

FIC-FI CAIXA NOVO BRASIL IMA-B RENDA FIXA LP

Títulos Públicos	0,00	0,00%
LFT	0,00	
LTN	0,00	
NTN	0,00	
Operação compromissada	0,00	0,00%
Títulos Privados	0,00	0,00%
CDB	0,00	
Debêntures	0,00	
Cotas de Fundos	2.606.881.813,28	97,71%
Fundos Renda Fixa	2.606.881.813,28	
Fundos de Ações	0,00	
Ações	0,00	0,00%
Derivativos	0,00	0,00%
Outros	713,53	0,00%
Caixa	0,00	0,00%
Valores a pagar/receber	61.124.146,78	2,29%
PATRIMÔNIO LÍQUIDO	2.668.006.673,59	100,00%

Tipo de Fundo: Renda Fixa

CNPJ: 10.740.658/0001-93

FI CAIXA BRASIL IMA-B TÍTULOS PÚBLICOS RENDA FIXA LP

Títulos Públicos	4.533.149.322,76	95,54%
LFT	10.571.969,90	
LTN	0,00	
NTN	4.522.577.352,86	
Operação compromissada	87.558.409,26	1,85%
Títulos Privados	0,00	0,00%
CDB	0,00	
Debêntures	0,00	
Cotas de Fundos	0,00	0,00%
Fundos Renda Fixa	0,00	
Fundos de Ações	0,00	
Ações	0,00	0,00%
Derivativos	48.208.112,11	1,02%
Outros	0,00	0,00%
Caixa	3.481,36	0,00%
Valores a pagar/receber	75.801.951,53	1,60%
PATRIMÔNIO LÍQUIDO	4.744.721.277,02	100,00%

**FAZPREV**

Instituto de Previdência dos Serv. Públicos Mun. de Fazenda Rio Grande - PR

CONSOLIDAÇÃO DAS CARTEIRAS DE INVESTIMENTO**Tipo de Fundo: Renda Fixa**

CNPJ: 10.740.670/0001-06

FI CAIXA BRASIL IRF-M 1 TÍTULOS PÚBLICOS RENDA FIXA

Títulos Públicos	4.330.099.105,55	65,42%
LFT	0,00	
LTN	4.330.099.105,55	
NTN	0,00	
Operação compromissada	2.271.072.109,70	34,31%
Títulos Privados	0,00	0,00%
CDB	0,00	
Debêntures	0,00	
Cotas de Fundos	0,00	0,00%
Fundos Renda Fixa	0,00	
Fundos de Ações	0,00	
Ações	0,00	0,00%
Derivativos	24.276,20	0,00%
Outros	0,00	0,00%
Caixa	1.049,66	0,00%
Valores a pagar/receber	17.903.802,48	0,27%
PATRIMÔNIO LÍQUIDO	6.619.100.343,59	100,00%

Tipo de Fundo: Renda Fixa

CNPJ: 11.061.217/0001-28

FI CAIXA BRASIL IMA GERAL TÍTULOS PÚBLICOS RENDA FIXA LP

Títulos Públicos	888.881.138,43	51,10%
LFT	282.565.563,80	
LTN	0,00	
NTN	606.315.574,63	
Operação compromissada	806.162.436,35	46,35%
Títulos Privados	0,00	0,00%
CDB	0,00	
Debêntures	0,00	
Cotas de Fundos	0,00	0,00%
Fundos Renda Fixa	0,00	
Fundos de Ações	0,00	
Ações	0,00	0,00%
Derivativos	2.103,75	0,00%
Outros	398,38	0,00%
Caixa	2.302,97	0,00%
Valores a pagar/receber	44.406.399,33	2,55%
PATRIMÔNIO LÍQUIDO	1.739.454.779,21	100,00%

Tipo de Fundo: Renda Fixa

CNPJ: 11.328.882/0001-35

BB PREVIDENCIÁRIO RENDA FIXA IRF-M1 TÍTULOS PÚBLICOS FIC FI

Títulos Públicos	0,00	0,00%
LFT	0,00	
LTN	0,00	
NTN	0,00	
Operação compromissada	0,00	0,00%
Títulos Privados	0,00	0,00%
CDB	0,00	
Debêntures	0,00	
Cotas de Fundos	5.226.013.167,76	100,37%
Fundos Renda Fixa	5.226.013.167,76	
Fundos de Ações	0,00	
Ações	0,00	0,00%
Derivativos	0,00	0,00%
Outros	186,31	0,00%
Caixa	2,98	0,00%
Valores a pagar/receber	-19.399.467,07	-0,37%
PATRIMÔNIO LÍQUIDO	5.206.613.889,98	100,00%

Tipo de Fundo: Renda Fixa

CNPJ: 13.322.205/0001-35

BB PREVIDENCIÁRIO RENDA FIXA IDKA 2 TÍTULOS PÚBLICOS FI

Títulos Públicos	1.941.389.435,20	98,29%
LFT	4.042.565,64	
LTN	0,00	
NTN	1.937.346.869,56	
Operação compromissada	15.746.489,71	0,80%
Títulos Privados	0,00	0,00%
CDB	0,00	
Debêntures	0,00	
Cotas de Fundos	0,00	0,00%
Fundos Renda Fixa	0,00	
Fundos de Ações	0,00	
Ações	0,00	0,00%
Derivativos	0,00	0,00%
Outros	0,00	0,00%
Caixa	1.393,93	0,00%
Valores a pagar/receber	18.012.412,86	0,91%
PATRIMÔNIO LÍQUIDO	1.975.149.731,70	100,00%

Tipo de Fundo: Renda Variável

CNPJ: 30.847.180/0001-02

BB AÇÕES IBRX INDEXADO FIC-FI

Títulos Públicos	0,00	0,00%
LFT	0,00	
LTN	0,00	
NTN	0,00	
Operação compromissada	0,00	0,00%
Títulos Privados	0,00	0,00%
CDB	0,00	
Debêntures	0,00	
Cotas de Fundos	126.161.616,90	91,54%
Fundos Renda Fixa	0,00	
Fundos de Ações	126.161.616,90	
Ações	0,00	0,00%
Derivativos	0,00	0,00%
Outros	64,41	0,00%
Caixa	6,91	0,00%
Valores a pagar/receber	11.658.951,01	8,46%
PATRIMÔNIO LÍQUIDO	137.820.639,23	100,00%

Tipo de Fundo: Renda Fixa

CNPJ: 08.703.063/0001-16

ITAÚ SOBERANO RENDA FIXA IRFM 1 - FI

Títulos Públicos	89.990.303,34	100,82%
LFT	28.129.702,02	
LTN	61.860.601,32	
NTN	0,00	
Operação compromissada	0,00	0,00%
Títulos Privados	0,00	0,00%
CDB	0,00	
Debêntures	0,00	
Cotas de Fundos	0,00	0,00%
Fundos Renda Fixa	0,00	
Fundos de Ações	0,00	
Ações	0,00	0,00%
Derivativos	0,00	0,00%
Outros	12.637,92	0,01%
Caixa	3.592,64	0,00%
Valores a pagar/receber	-750.282,79	-0,84%
PATRIMÔNIO LÍQUIDO	89.256.251,11	100,00%



FAZPREV

Instituto de Previdência dos Serv. Públicos Mun. de Fazenda Rio Grande - PR

CONSOLIDAÇÃO DAS CARTEIRAS DE INVESTIMENTO

Tipo de Fundo: Renda Fixa

CNPJ: 11.484.558/0001-06

BRADESCO FI RENDA FIXA IRF-M 1 TÍTULOS PÚBLICOS

Títulos Públicos	245.651.987,26	93,69%
LFT	214.435.864,73	
LTN	31.216.122,53	
NTN	0,00	
Operação compromissada	25.897.214,87	9,88%
Títulos Privados	0,00	0,00%
CDB	0,00	
Debêntures	0,00	
Cotas de Fundos	0,00	0,00%
Fundos Renda Fixa	0,00	
Fundos de Ações	0,00	
Ações	0,00	0,00%
Derivativos	30.633,25	0,01%
Outros	46.827,54	0,02%
Caixa	2.000,00	0,00%
Valores a pagar/receber	-9.424.652,22	-3,59%
PATRIMÔNIO LÍQUIDO	262.204.010,70	100,00%



FAZPREV

Instituto de Previdência dos Serv. Públicos Mun. de Fazenda Rio Grande - PR

RESUMO DAS MOVIMENTAÇÕES - jan/14

Aplicações / Resgates	Resgates	Aplicações
13/01/2014		R\$ 558.993,05
FI CAIXA BRASIL IRF-M 1 TÍTULOS PÚBLICOS RENDA FIXA		R\$ 208.993,05
FI CAIXA BRASIL TÍTULOS PÚBLICOS RENDA FIXA LP		R\$ 200.000,00
ITAÚ SOBERANO RENDA FIXA IRFM 1 - FI		R\$ 150.000,00
14/01/2014		R\$ 159.503,82
BRDESCO FI RENDA FIXA IRF-M 1 TÍTULOS PÚBLICOS		R\$ 159.503,82
22/01/2014	-R\$ 8.552,01	
FI CAIXA BRASIL IRF-M 1 TÍTULOS PÚBLICOS RENDA FIXA	-R\$ 8.552,01	
24/01/2014	-R\$ 106.705,85	
FI CAIXA BRASIL TÍTULOS PÚBLICOS RENDA FIXA LP	-R\$ 106.705,85	
27/01/2014	-R\$ 2.069,60	
FI CAIXA BRASIL IRF-M 1 TÍTULOS PÚBLICOS RENDA FIXA	-R\$ 2.069,60	

Obs.: Eventuais arredondamentos acontecem pois se está considerando as cotas. Há normalização no mês seguinte.

TOTALIZAÇÃO DAS MOVIMENTAÇÕES

Transação		Valor (R\$)
Aplicações	R\$	718.496,87
Resgates	-R\$	117.327,46
SALDO	R\$	601.169,41

**FAZPREV****Instituto de Previdência dos Serv. Públicos Mun. de Fazenda Rio Grande - PR****DEMONSTRATIVO DAS APLICAÇÕES E INVESTIMENTOS DOS RECURSOS - CADPREV****Tipo de Fundo: Renda Fixa**

Nome do Fundo	CNPJ Fundo	Índice Ref.	Ag. de Risco	Nível de Risco	Qtde Cotas	Valor Atual Cota	Valor Total Atual
FI CAIXA BRASIL TÍTULOS PÚBLICOS RENDA FIXA LP	05.164.356/0001-84	CDI	Não Aplica	Não Aplica	2.889.438,46	2,263183	6.539.328,01
	Nome Instituição Caixa Econômica Federal		CNPJ Instituição 00.360.305/0001-04		PL Fundo 2.185.633.163,00	% do PL Fundo 0,30%	
BB PREVIDENCIÁRIO RENDA FIXA IRF-M TÍTULOS PÚBLICOS FI	07.111.384/0001-69	IRF-M	Não Aplica	Não Aplica	1.561.519,62	2,776682731	4.335.844,56
	Nome Instituição BB Gestão de Recursos DTVM S/A		CNPJ Instituição 30.822.936/0001-69		PL Fundo 2.127.664.301,90	% do PL Fundo 0,20%	
BB PREVIDENCIÁRIO RENDA FIXA IMA-B TÍTULOS PÚBLICOS FI	07.442.078/0001-05	IMA-B	Não Aplica	Não Aplica	4.191.800,53	2,501586681	10.486.152,37
	Nome Instituição BB Gestão de Recursos DTVM S/A		CNPJ Instituição 30.822.936/0001-69		PL Fundo 6.478.126.204,94	% do PL Fundo 0,16%	
BB PREVIDENCIÁRIO RENDA FIXA IMA-B FI	07.861.554/0001-22	IMA-B	Não Aplica	Não Aplica	4.009.164,97	2,212522566	8.870.367,98
	Nome Instituição BB Gestão de Recursos DTVM S/A		CNPJ Instituição 30.822.936/0001-69		PL Fundo 1.473.144.402,52	% do PL Fundo 0,60%	
FI-CAIXA NOVO BRASIL IMA-B RENDA FIXA LP	10.646.895/0001-90	IMA-B	Não Aplica	Não Aplica	4.217.546,44	1,513006	6.381.173,07
	Nome Instituição Caixa Econômica Federal		CNPJ Instituição 00.360.305/0001-04		PL Fundo 2.606.816.381,49	% do PL Fundo 0,24%	
FI CAIXA BRASIL IMA-B TÍTULOS PÚBLICOS RENDA FIXA LP	10.740.658/0001-93	IMA-B	Não Aplica	Não Aplica	3.402.782,44	1,427567	4.857.699,92
	Nome Instituição Caixa Econômica Federal		CNPJ Instituição 00.360.305/0001-04		PL Fundo 4.620.509.571,22	% do PL Fundo 0,11%	
FI CAIXA BRASIL IRF-M 1 TÍTULOS PÚBLICOS RENDA FIXA	10.740.670/0001-06	IRF-M 1	Não Aplica	Não Aplica	1.699.417,36	1,405786	2.389.017,13
	Nome Instituição Caixa Econômica Federal		CNPJ Instituição 00.360.305/0001-04		PL Fundo 6.641.741.361,70	% do PL Fundo 0,04%	
FI CAIXA BRASIL IMA GERAL TÍTULOS PÚBLICOS RENDA FIXA LP	11.061.217/0001-28	IMA - Geral	Não Aplica	Não Aplica	3.900.057,88	1,378554	5.376.440,39
	Nome Instituição Caixa Econômica Federal		CNPJ Instituição 00.360.305/0001-04		PL Fundo 1.725.008.465,06	% do PL Fundo 0,31%	
BB PREVIDENCIÁRIO RENDA FIXA IRF-M1 TÍTULOS PÚBLICOS FIC FI	11.328.882/0001-35	IRF-M 1	Não Aplica	Não Aplica	1.465.667,36	1,476427	2.163.950,86
	Nome Instituição BB Gestão de Recursos DTVM S/A		CNPJ Instituição 30.822.936/0001-69		PL Fundo 5.225.982.556,59	% do PL Fundo 0,04%	
BB PREVIDENCIÁRIO RENDA FIXA IDKA 2 TÍTULOS PÚBLICOS FI	13.322.205/0001-35	IDKa	Não Aplica	Não Aplica	813.190,64	1,318788938	1.072.426,82
	Nome Instituição BB Gestão de Recursos DTVM S/A		CNPJ Instituição 30.822.936/0001-69		PL Fundo 1.957.101.645,01	% do PL Fundo 0,05%	

**FAZPREV****Instituto de Previdência dos Serv. Públicos Mun. de Fazenda Rio Grande - PR****DEMONSTRATIVO DAS APLICAÇÕES E INVESTIMENTOS DOS RECURSOS - CADPREV****Tipo de Fundo: Renda Fixa**

Nome do Fundo	CNPJ Fundo	Índice Ref.	Ag. de Risco	Nível de Risco	Qtde Cotas	Valor Atual Cota	Valor Total Atual
ITAÚ SOBERANO RENDA FIXA IRFM 1 - FI	08.703.063/0001-16	IRF-M 1	Não Aplica	Não Aplica	122.004,30	18,26396	2.228.281,61
	Nome Instituição		CNPJ Instituição		PL Fundo	% do PL Fundo	
	Itaú Unibanco S.A.		60.701.190/0001 04		91.791.276,78	2,43%	

Tipo de Fundo: Renda Fixa

Nome do Fundo	CNPJ Fundo	Índice Ref.	Ag. de Risco	Nível de Risco	Qtde Cotas	Valor Atual Cota	Valor Total Atual
BRADESCO FI RENDA FIXA IRF-M 1 TÍTULOS PÚBLICOS	11.484.558/0001-06	IRF-M 1	Não Aplica	Não Aplica	538.396,26	1,3919991	749.447,11
	Nome Instituição		CNPJ Instituição		PL Fundo	% do PL Fundo	
	Banco Bradesco S.A.		60.746.948/0001-12		272.695.109,45	0,27%	

Tipo de Fundo: Renda Variável

Nome do Fundo	CNPJ Fundo	Índice Ref.	Ag. de Risco	Nível de Risco	Qtde Cotas	Valor Atual Cota	Valor Total Atual
BB AÇÕES IBRX INDEXADO FIC-FI	30.847.180/0001-02	IBrX	Não Aplica	Não Aplica	49.480,11	5,081306	251.423,59
	Nome Instituição		CNPJ Instituição		PL Fundo	% do PL Fundo	
	BB Gestão de Recursos DTVM S/A		30.822.936/0001-69		126.123.288,98	0,20%	

Conjuntura Econômica

Nesta edição

- 1 Conjuntura Econômica
- 2 Brasil: Renda Fixa
- 3 Brasil: Renda Variável

Em nossa opinião, a volatilidade ainda continuará em nos próximos meses, até que as condições monetárias nos EUA estejam estabelecidas, e na medida em que os países emergentes consigam fazer o seu papel de casa, controlando a inflação e as contas doméstica e externa

A perspectiva de equalização do aspecto monetário nos EUA e do processo de balanceamento da sua economia têm provocado instabilidade nos mercados de ativos e de moedas emergentes nas últimas semanas. Países em desenvolvimento especialmente debilitados em suas contas externas, como a Turquia e a Argentina, são exemplos de países que vem particularmente sofrendo os efeitos mais intensos deste processo. Nessas circunstâncias, o dólar vem se valorizando ante uma cesta de moedas em todo o mundo, e no Brasil, o câmbio também vem se mantendo pressionado. O efeito nos ativos de risco e elevação de prêmio na renda fixa voltaram à tona novamente em janeiro. Embora aguardemos alguma acomodação em curto prazo, não podemos afirmar que existiria uma reversão de tendência. Em nossa opinião, a volatilidade ainda continuará nos próximos meses, até que as condições monetárias nos EUA estejam estabelecidas, e na medida em que os países emergentes consigam fazer o seu papel de casa, controlando a inflação e as contas doméstica e externa. Em âmbito de conjuntura econômica interna, será importante para fevereiro o anúncio da meta de superávit fiscal consolidado para 2014. Embora tenha cumprido essa meta para 2013, o governo lançou mão de artifícios e receitas extraordinárias, o que gera dúvidas sobre a efetividade da condução fiscal em nosso país, particularmente em um ano eleitoral.

Período	Argentina	Brasil	Índia	México	Rússia	Turquia
	Peso Argentino/US\$	Real/US\$	Rúpia da Índia/US\$	Peso Mexicano/US\$	Rublo/US\$	Nova Lira da Turquia/US\$
06/dez/13	6,24	2,33	61,42	12,93	32,72	2,03
06/jan/14	6,59	2,38	62,32	13,09	33,23	2,17
06/fev/14	7,88	2,38	62,39	13,28	34,66	2,21

Evolução do câmbio de alguns países emergentes ante o dólar, nos últimos meses.

Brasil: Renda Fixa

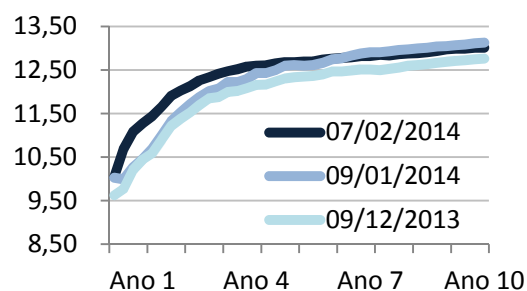
A rentabilidade das aplicações de renda fixa voltou a apresentar queda no mês de janeiro, decorrente do rebalanceamento das condições monetárias nos EUA e queda da perspectiva de crescimento para os mercados emergentes, dentre eles o Brasil. Dos contratos mais líquidos, o DI1 com vencimento em janeiro/15 apresentou alta de 10,58% em 30/dez para 11,69% em 31/jan. Da mesma forma, o DI1 com vencimento em janeiro/17 saiu de 12,28 em 30/dez para 13,00 em 31/jan. Embora os prêmios desses contratos tenham apresentado algum recuo nos últimos dias, esse processo poderá perdurar algum tempo, com elevação adicional de prêmio nos próximos meses.

Nas classes de indicadores de renda fixa, tivemos queda de 3,82% no IMA-B 5+ e queda de 2,55% no IMA-B. Dentre os indicadores que refletem os preços dos títulos públicos prefixados, tivemos queda de 0,17% para o IRF-M. Em suas subdivisões de maturidade, aquele com vencimento até um ano (IRF-M 1) teve alta de 0,39% e aquele com vencimento superior a um ano (IRF-M 1+) teve desvalorização de 0,52%. Nas demais classes o IMA-Geral desvalorizou 0,87% em janeiro e o CDI subiu 0,84% no mês passado.

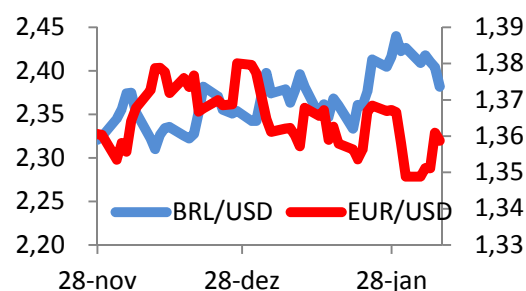
Nossa perspectiva para alocação em renda fixa segue predominantemente em títulos ou classes com curta duração e indexados ao CDI. Com os atuais prêmios pode-se alocar em títulos pré-fixados com maturidade de médio prazo, ou aqueles indexados à inflação. Ambos os indicadores sintetizados pelo IMA-B e pelo IRF-M, porém com composição de até 20% da carteira de renda fixa. Ademais, acreditamos que é oportuno a busca de fundos que tenham como benchmark a variação do CDI, como os fundos multimercado com baixa volatilidade ou os FIDC (fundos de investimento em direito creditório), que possuem uma boa perspectiva com a Selic nos atuais níveis.

Em relação à Selic, acreditamos que o BC continue elevando os juros, e apostamos em mais uma alta de 50bps, seguido de uma elevação de 25bps, em nosso cenário base (elevação total do ciclo em 75bps). Com probabilidade um pouco menor, mas em situações que trariam adversidade em curto prazo, como o anúncio da meta de superávit abaixo do esperado, ou um rebaixamento de rating no Brasil em curto prazo, poderíamos ter um ciclo mais longo de elevação da Selic, totalizando um ciclo de 150bps.

Curva Pré-Fixada

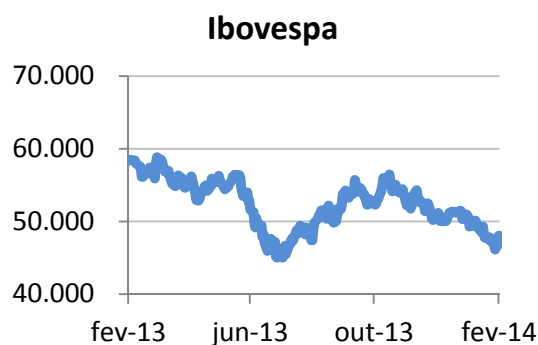


Câmbio



Brasil: Renda Variável

O mês de janeiro para a bolsa de valores, como tradicionalmente, foi com muita venda de papéis, ao meio de um cenário conturbado, sem clarezas em aspectos macroeconômicos e de difícil visualização de "inflexão" ou "fundo do poço". Em nossa visão o mercado tem espaço de queda até por volta de 45.000 pontos. Isso, porém, nos remete a uma análise um pouco mais otimista, onde o espaço para queda (perda de dinheiro) é muito menor do que a possibilidade de ganhos para horizontes de médio/longo prazo (próximos 12 meses). Com uma cabeça pessimista, diríamos que nosso lado fiscal está em situação delicada, contas externas em níveis preocupantes, China desacelerando o ritmo de crescimento, inflação pressionada, Selic em alta e uma eleição presidencial pela frente no Brasil. Já com um olhar mais otimista, vemos uma economia americana em franca recuperação, resultados corporativos em bons níveis no Brasil e algumas empresas se beneficiando pelo câmbio. Continuamos respeitando o cenário e monitorando o fluxo. Atualmente operamos com beta abaixo de 1.0 e alocando em papéis de bons fundamentos. Nossa política de investimento segue amparada por empresas com foco em rentabilidade e *float* com liquidez. Continuamos projetando o Ibovespa próximo de 65.000 pontos para dezembro de 2014.



Importante:

- LEIA O PROSPECTO E O REGULAMENTO ANTES DE INVESTIR
- Esta apresentação contém informações confidenciais destinadas a indivíduo e propósito específicos, sendo protegida por lei. Caso você não seja a pessoa a quem foi dirigida a mensagem, deve apagá-la.
- É terminantemente proibida a utilização, acesso, cópia ou divulgação não autorizada das informações presentes nesta mensagem.
- As informações contidas nessa mensagem e em seus anexos são de responsabilidade de seu autor, não representando necessariamente ideias, opiniões, pensamentos ou qualquer forma de posicionamento por parte da AMX Capital.
- O investimento em valores mobiliários é um investimento de risco e rentabilidade passada não é garantia de rentabilidade futura. Na realização de operações com derivativos existe a possibilidade de perdas superiores aos valores investidos, podendo resultar em significativas perdas patrimoniais.
- Para informações e dúvidas, favor entrar em contato.



A presente instituição aderiu ao Código ANBIMA de Regulação e Melhores Práticas para os Fundos de Investimento.

Fale Conosco

Av. Martin Luther, 111 – 6º andar
Sala 608
Victor Konder – Blumenau – SC
CEP: 89012-010
Fone: (47) 3232-2290
contato@amxcapital.com.br

Informações:

A AMX ADMINISTRAÇÃO DE FUNDOS LTDA (“AMX Capital – Gestão de Investimentos”) é uma gestora de fundos de investimento e consultoria de valores mobiliários com funcionamento autorizado pela Comissão de Valores Mobiliário (CVM) e aderente aos códigos de regulação de fundos da ANBIMA (Associação Brasileira das Entidades dos Mercados Financeiros e de Capitais).

A área de consultoria de valores mobiliários é segregada da área de gestão de fundos, sendo e atuando de forma independente. A área de consultoria de valores mobiliários não fará a recomendação de nenhum fundo de investimento gerido pela própria AMX ADMINISTRAÇÃO DE FUNDOS, sendo o processo decisório de investimentos facultado ao conselho gestor dos institutos de previdência.

Através do Ato Declaratório de nº 12.519, de 20 de agosto de 2012, o Superintendente de Relações com Investidores Institucionais da Comissão de Valores Mobiliários, no uso da competência que lhe foi delegada pela Deliberação CVM nº 158, de 21/07/93, autoriza a AMX ADMINISTRAÇÃO DE FUNDOS LTDA, C.N.P.J. nº 13.333.516, a prestar os serviços de Consultor de Valores Mobiliários, previstos no artigo 27 da lei nº 6.385/76, de 07 de dezembro de 1976.

Através do Ato Declaratório nº 12.350, de 25 de maio de 2012, o Superintendente de Relações com Investidores Institucionais da Comissão de Valores Mobiliários, no uso da competência que lhe foi delegada pela Deliberação CVM nº 158, de 21/07/93, autoriza o Sr. MARCELO WEBER (registrado na CVM sob nº 761-7), C.P.F. nº 036.747.839-08, a prestar os serviços de Consultor de Valores Mobiliários, previstos no artigo 27 da lei nº 6.385/76, de 07 de dezembro de 1976.

A AMX ADMINISTRAÇÃO DE FUNDOS LTDA está registrada no Conselho Regional de Economia da 7ª Região/SC sob o nº 157, desde 12/jul/2012, tendo como economista responsável MARCELO WEBER, registrado no CORECON-SC (Conselho Regional de Economia do Estado de Santa Catarina)



A presente instituição aderiu ao Código ANBIMA de Regulação e Melhores Práticas para os Fundos de Investimento.

Fale Conosco

Av. Martin Luther, 111 – 6º andar
Sala 608
Victor Konder – Blumenau – SC
CEP: 89012-010
Fone: (47) 3232-2290
contato@amxccapital.com.br

