



FAZPREV

[RELATÓRIO MENSAL DE GESTÃO]

Dezembro - 2013



VERSÃO 2.0

Introdução

O presente relatório tem por objetivo cumprir as exigências legais, dispostos pela Resolução do CMN nº 3.922/10, e a Portaria MPS nº 519/11 e as suas alterações subsequentes, as Portarias MPS nº 170/12 e nº 440/13.

O conteúdo do relatório é baseado em informações obtidas nos Regimes Próprios de Previdência Social (RPPS), além de outras informações de domínio público.

A análise de investimentos se limita a carteira de investimentos, excluindo movimentações em conta corrente, ou outros investimentos fora do contexto de alocação dos RPPS.

O trabalho de consultoria de investimentos é feito com imparcialidade e transparência, e busca tão somente contribuir aos institutos de previdência para buscar as melhores alocações baseados em risco e retorno, sempre com objetivo de cumprir as metas atuariais.

Nossas análises de investimento, em conformidade com as normas da CVM e ANBIMA, não devem assegurar prometer ou sugerir a existência de resultados futuros ou isenção de risco para o investidor.

A análise de desempenho e características gerais de investimento é limitada aos fundos de investimento, e não indicamos ou recomendamos gestores de fundos ou instituições financeiras.

Conteúdo

O Relatório Mensal de Gestão do abrangerá os seguintes aspectos:

RELATÓRIOS GERENCIAIS

Carteira de Investimentos - Composição	<u>1</u>
Carteira de Investimentos – Riscos	<u>2</u>
Carteira de Investimentos – Evolução Mensal	<u>3</u>
Rentabilidade dos Fundos de Investimento	<u>4</u>
Participação dos Fundos na Rentabilidade da Carteira	<u>5</u>
Rentabilidade da Carteira Consolidada	<u>6</u>
Distribuição da Carteira por Índices	<u>7</u>
Enquadramento da Carteira por Fundos	<u>8</u>
Enquadramento da Carteira por Aplicações	<u>9</u>
Consolidação das Carteiras dos Fundos	<u>10</u>
Detalhamento das Carteiras dos Fundos	<u>11</u>
Resumo das Movimentações	<u>12</u>
Demonstrativo das Aplicações e Investimentos dos Recursos - CADPREV	<u>13</u>

CARTA DE PERSPECTIVAS ECONÔMICAS

RELATÓRIOS DE BACKOFFICE E EXTRATOS BANCÁRIOS



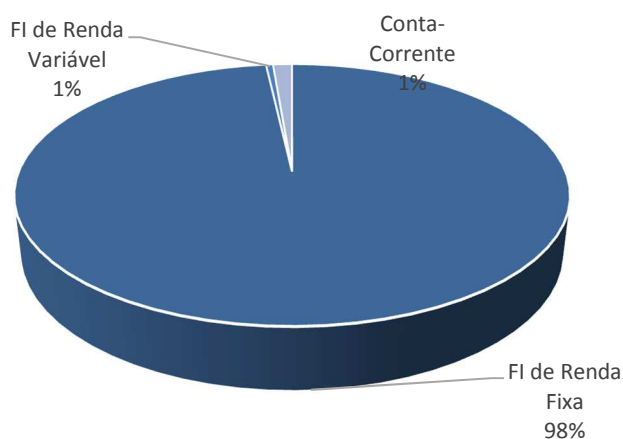
FAZPREV

Instituto de Previdência dos Serv. Públicos Mun. de Fazenda Rio Grande - PR

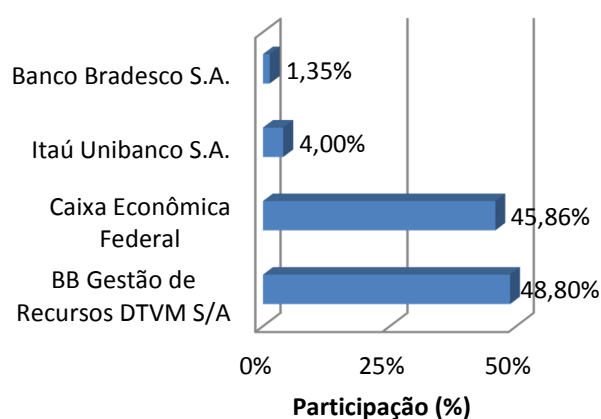
CARTEIRA DE INVESTIMENTOS - COMPOSIÇÃO

FUNDOS DE INVESTIMENTO (FI)	novembro-13		dezembro-13	%
FI de Renda Fixa	53.678.670,53		55.612.877,13	3,60%
FI CAIXA BRASIL TÍTULOS PÚBLICOS RENDA FIXA LP	5.987.827,19	↑	6.396.723,46	6,83%
BB PREVIDENCIÁRIO RENDA FIXA IRF-M TÍTULOS PÚBLICOS FI	4.310.170,27		4.345.581,87	0,82%
BB PREVIDENCIÁRIO RENDA FIXA IMA-B TÍTULOS PÚBLICOS FI	10.631.356,94		10.764.785,06	1,26%
BB PREVIDENCIÁRIO RENDA FIXA IMA-B FI	8.986.340,67		9.098.976,39	1,25%
FIC-FI CAIXA NOVO BRASIL IMA-B RENDA FIXA LP	6.446.852,92		6.525.172,76	1,21%
FI CAIXA BRASIL IRF-M 1 TÍTULOS PÚBLICOS RENDA FIXA	1.862.865,75	↑	2.182.661,91	17,17%
FI CAIXA BRASIL IMA GERAL TÍTULOS PÚBLICOS RENDA FIXA LP	5.369.330,58		5.419.929,92	0,94%
BB PREVIDENCIÁRIO RENDA FIXA IRF-M1 TÍTULOS PÚBLICOS FIC FI	1.940.266,24	↑	2.155.966,91	11,12%
BB PREVIDENCIÁRIO RENDA FIXA IDKA 2 TÍTULOS PÚBLICOS FI	1.068.715,63		1.082.290,58	1,27%
ITAÚ SOBERANO RENDA FIXA IRFM 1 - FI	1.854.990,53	↑	2.069.776,46	11,58%
BRANDESCO FI RENDA FIXA IRF-M 1 TÍTULOS PÚBLICOS	300.000,00	↑	587.334,09	95,78%
FI CAIXA BRASIL IMA-B TÍTULOS PÚBLICOS RENDA FIXA LP	4.919.953,81		4.983.677,72	1,30%
FI de Renda Variável	282.765,51		273.700,97	-3,21%
BB AÇÕES IBRX INDEXADO FIC-FI	282.765,51		273.700,97	-3,21%
Conta-Corrente	17.658,08		746.276,35	4126,26%
BANCO DO BRASIL	-		-	
CAIXA ECONÔMICA FEDERAL	17.658,08		746.276,35	4126,26%
ITAÚ	-		-	
BRANDESCO	-		-	
TOTAL DA CARTEIRA	53.979.094,12		56.632.854,45	4,92%

Composição da Carteira por Segmento (%)



Composição da Carteira por Instituição (%)



LEGENDA:

- ↓ Resgate de Recursos
- ↑ Entrada de Recursos
- ⊗ Resgate Total
- Nova Aplicação



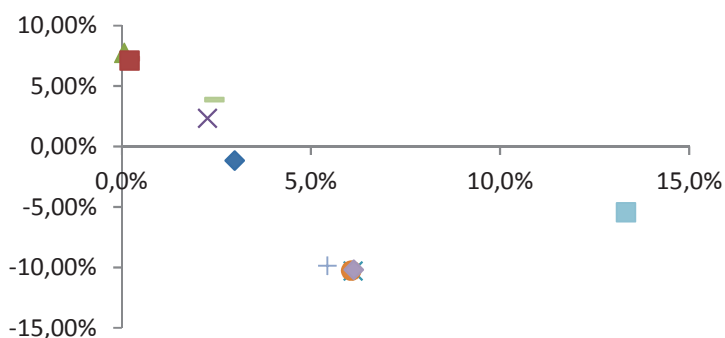
FAZPREV

Instituto de Previdência dos Serv. Públicos Mun. de Fazenda Rio Grande - PR

CARTEIRA DE INVESTIMENTOS - RISCOS

FUNDOS DE INVESTIMENTO (FI)	% CDI		Volatilidade			Risco		
	Acima	Abaixo	3m	6m	12m	Sharpe	VaR	%
FI de Renda Fixa								
FI CAIXA BRASIL TÍTULOS PÚBLICOS RENDA FIXA LP	109	143	0,1%	0,1%	0,1%	- 4,47	R\$ 644	0,0%
BB PREVIDENCIÁRIO RENDA FIXA IRF-M TÍTULOS PÚBLICOS FI	122	130	2,3%	2,3%	2,3%	- 2,53	R\$ 14.421	0,3%
BB PREVIDENCIÁRIO RENDA FIXA IMA-B TÍTULOS PÚBLICOS FI	124	128	6,1%	6,1%	6,1%	- 3,00	R\$ 96.461	0,9%
BB PREVIDENCIÁRIO RENDA FIXA IMA-B FI	122	130	6,1%	6,1%	6,1%	- 3,02	R\$ 80.815	0,9%
FIC-FI CAIXA NOVO BRASIL IMA-B RENDA FIXA LP	117	135	5,4%	5,4%	5,4%	- 3,30	R\$ 51.971	0,8%
FI CAIXA BRASIL IRF-M 1 TÍTULOS PÚBLICOS RENDA FIXA	119	133	0,2%	0,2%	0,2%	- 3,62	R\$ 705	0,0%
FI CAIXA BRASIL IMA GERAL TÍTULOS PÚBLICOS RENDA FIXA LP	127	125	3,0%	3,0%	3,0%	- 3,09	R\$ 23.733	0,4%
BB PREVIDENCIÁRIO RENDA FIXA IRF-M1 TÍTULOS PÚBLICOS FIC FI	117	135	0,2%	0,2%	0,2%	- 4,56	R\$ 653	0,0%
BB PREVIDENCIÁRIO RENDA FIXA IDKA 2 TÍTULOS PÚBLICOS FI	120	132	2,4%	2,4%	2,4%	- 1,71	R\$ 3.884	0,4%
• ITAÚ SOBERANO RENDA FIXA IRFM 1 - FI	118	134	0,2%	0,2%	0,2%	- 4,36	R\$ 633	0,0%
• BRADESCO FI RENDA FIXA IRF-M 1 TÍTULOS PÚBLICOS	118	134	0,2%	0,2%	0,2%	- 4,96	R\$ 152	0,0%
FI CAIXA BRASIL IMA-B TÍTULOS PÚBLICOS RENDA FIXA LP	119	133	6,1%	6,1%	6,1%	- 2,98	R\$ 44.782	0,9%
FI de Renda Variável								
BB AÇÕES IBRX INDEXADO FIC-FI	116	136	13,3%	13,3%	13,3%	- 1,01	R\$ 5.347,83	2,0%

Risco x Retorno (diariamente últimos 12 meses)



- ▲ FI CAIXA BRASIL TÍTULOS PÚBLICOS RENDA FIXA LP
- × BB PREVIDENCIÁRIO RENDA FIXA IRF-M TÍTULOS PÚBLICOS FI
- ✱ BB PREVIDENCIÁRIO RENDA FIXA IMA-B TÍTULOS PÚBLICOS FI
- BB PREVIDENCIÁRIO RENDA FIXA IMA-B FI
- + FIC-FI CAIXA NOVO BRASIL IMA-B RENDA FIXA LP
- FI CAIXA BRASIL IRF-M 1 TÍTULOS PÚBLICOS RENDA FIXA
- ◆ FI CAIXA BRASIL IMA GERAL TÍTULOS PÚBLICOS RENDA FIXA LP
- BB PREVIDENCIÁRIO RENDA FIXA IRF-M1 TÍTULOS PÚBLICOS FIC FI
- ▬ BB PREVIDENCIÁRIO RENDA FIXA IDKA 2 TÍTULOS PÚBLICOS FI
- ◆ FI CAIXA BRASIL IMA-B TÍTULOS PÚBLICOS RENDA FIXA LP
- BB AÇÕES IBRX INDEXADO FIC-FI

Descrição

% CDI = Quantidade de vezes acima ou abaixo do CDI diariamente nos últimos 252 dias úteis.

VaR - Perda máxima esperada para um ativo para 1 dia, com 99% de confiança, considerando a volatilidade histórica do ativo no último ano.

Volatilidade - Volatilidade é a medida de dispersão dos retornos de um fundo. Geralmente associada ao risco do fundo, mede a previsibilidade dos retornos. Quanto mais volátil um fundo, menos previsível e mais dispersos são os seus retornos, representando maior risco para o investidor.

Sharpe - Excesso de retorno médio entre um ativo e um benchmark, por unidade de volatilidade do retorno do ativo, em um período.

$$IS = (R_i - R_f) / (\sigma_i)$$

Onde:
 IS = Índice de Sharpe
 R_i = Retorno do Ativo
 R_f = Retorno Livre de Risco (Risk-Free)
 σ_i = Risco do Ativo (a letra grega sigma representa volatilidade)

LEGENDA:

- ⊗ Resgates Efetuados em 2013
- Aplicações Novos Fundos em 2013

**FAZPREV****Instituto de Previdência dos Serv. Públicos Mun. de Fazenda Rio Grande - PR****CARTEIRA DE INVESTIMENTOS - MENSAL**

FUNDOS DE INVESTIMENTO (FI)	janeiro-13	fevereiro-13	março-13
FI de Renda Fixa	51.430.163,30	51.604.207,99	51.446.795,05
FI CAIXA BRASIL TÍTULOS PÚBLICOS RENDA FIXA LP	5.233.406,22	5.255.717,34	5.436.547,38
BB PREVIDENCIÁRIO RENDA FIXA IRF-M TÍTULOS PÚBLICOS FI	4.096.757,32	4.096.555,94	4.250.911,34
BB PREVIDENCIÁRIO RENDA FIXA IMA-B TÍTULOS PÚBLICOS FI	11.909.004,43	11.955.723,46	11.727.954,53
BB PREVIDENCIÁRIO RENDA FIXA IMA-B FI	10.091.038,81	10.099.373,63	9.912.216,92
FIC-FI CAIXA NOVO BRASIL IMA-B RENDA FIXA LP	8.351.830,34	8.206.518,45	7.839.898,25
FI CAIXA BRASIL IRF-M 1 TÍTULOS PÚBLICOS RENDA FIXA	191.516,89	177.437,10	261.893,87
FI CAIXA BRASIL IMA GERAL TÍTULOS PÚBLICOS RENDA FIXA LP	5.363.322,42	5.362.460,06	5.434.788,02
BB PREVIDENCIÁRIO RENDA FIXA IRF-M1 TÍTULOS PÚBLICOS FIC FI	175.359,47	175.784,62	276.938,86
BB PREVIDENCIÁRIO RENDA FIXA IDKA 2 TÍTULOS PÚBLICOS FI	642.942,39	789.905,38	895.739,04
ITAÚ SOBERANO RENDA FIXA IRFM 1 - FI	-	-	-
BRADESCO FI RENDA FIXA IRF-M 1 TÍTULOS PÚBLICOS	-	-	-
FI CAIXA BRASIL IMA-B TÍTULOS PÚBLICOS RENDA FIXA LP	5.374.985,01	5.484.732,01	5.409.906,84
FI de Renda Variável	289.132,50	280.098,32	281.015,35
BB AÇÕES IBRX INDEXADO FIC-FI	289.132,50	280.098,32	281.015,35
Conta-Corrente	39.654,13	743.823,32	37.853,79
BANCO DO BRASIL	-	-	-
ITAÚ UNIBANCO	-	-	-
BRADESCO	-	-	-
CAIXA ECONÔMICA FEDERAL	39.654,13	743.823,32	37.853,79
TOTAL DA CARTEIRA	51.758.949,93	52.628.129,63	51.765.664,19

FUNDOS DE INVESTIMENTO (FI)	abril-13	maio-13	junho-13
FI de Renda Fixa	52.696.702,79	51.538.354,44	51.174.311,71
FI CAIXA BRASIL TÍTULOS PÚBLICOS RENDA FIXA LP	5.633.134,42	5.682.130,76	5.757.243,80
BB PREVIDENCIÁRIO RENDA FIXA IRF-M TÍTULOS PÚBLICOS FI	4.308.298,65	4.270.437,51	4.227.110,87
BB PREVIDENCIÁRIO RENDA FIXA IMA-B TÍTULOS PÚBLICOS FI	11.903.706,09	11.367.615,62	11.045.571,67
BB PREVIDENCIÁRIO RENDA FIXA IMA-B FI	10.054.916,47	9.613.566,19	9.346.981,52
FIC-FI CAIXA NOVO BRASIL IMA-B RENDA FIXA LP	7.735.561,92	7.161.139,67	6.856.022,89
FI CAIXA BRASIL IRF-M 1 TÍTULOS PÚBLICOS RENDA FIXA	499.542,25	535.670,92	601.649,47
FI CAIXA BRASIL IMA GERAL TÍTULOS PÚBLICOS RENDA FIXA LP	5.518.999,40	5.418.263,89	5.348.196,20
BB PREVIDENCIÁRIO RENDA FIXA IRF-M1 TÍTULOS PÚBLICOS FIC FI	479.276,72	480.994,02	949.310,82
BB PREVIDENCIÁRIO RENDA FIXA IDKA 2 TÍTULOS PÚBLICOS FI	1.054.784,82	1.045.439,23	1.042.462,23
ITAÚ SOBERANO RENDA FIXA IRFM 1 - FI	-	700.679,97	880.908,99
BRADESCO FI RENDA FIXA IRF-M 1 TÍTULOS PÚBLICOS	-	-	-
FI CAIXA BRASIL IMA-B TÍTULOS PÚBLICOS RENDA FIXA LP	5.508.482,05	5.262.416,66	5.118.853,25
FI de Renda Variável	282.324,58	279.036,80	253.553,34
BB AÇÕES IBRX INDEXADO FIC-FI	282.324,58	279.036,80	253.553,34
Conta-Corrente	39.819,55	36.639,35	18.696,05
BANCO DO BRASIL	-	-	-
ITAÚ UNIBANCO	-	-	-
BRADESCO	-	-	-
CAIXA ECONÔMICA FEDERAL	39.819,55	36.639,35	18.696,05
TOTAL DA CARTEIRA	53.018.846,92	51.854.030,59	51.446.561,10

**FAZPREV**

Instituto de Previdência dos Serv. Públicos Mun. de Fazenda Rio Grande - PR

CARTEIRA DE INVESTIMENTOS - MENSAL

FUNDOS DE INVESTIMENTO (FI)	julho-13	agosto-13	setembro-13
FI de Renda Fixa	52.433.589,57	52.167.763,90	53.085.771,59
FI CAIXA BRASIL TÍTULOS PÚBLICOS RENDA FIXA LP	5.698.319,75	5.734.611,38	5.776.625,90
BB PREVIDENCIÁRIO RENDA FIXA IRF-M TÍTULOS PÚBLICOS FI	4.282.212,93	4.234.383,47	4.299.176,09
BB PREVIDENCIÁRIO RENDA FIXA IMA-B TÍTULOS PÚBLICOS FI	11.183.139,09	10.892.237,17	10.930.201,92
BB PREVIDENCIÁRIO RENDA FIXA IMA-B FI	9.460.992,04	9.214.862,09	9.239.115,31
FIC-FI CAIXA NOVO BRASIL IMA-B RENDA FIXA LP	6.891.241,35	6.716.026,89	6.620.512,18
FI CAIXA BRASIL IRF-M 1 TÍTULOS PÚBLICOS RENDA FIXA	1.007.034,69	1.258.482,10	1.564.666,86
FI CAIXA BRASIL IMA GERAL TÍTULOS PÚBLICOS RENDA FIXA LP	5.411.244,50	5.346.948,18	5.392.177,09
BB PREVIDENCIÁRIO RENDA FIXA IRF-M1 TÍTULOS PÚBLICOS FIC FI	1.207.780,83	1.412.974,18	1.620.211,32
BB PREVIDENCIÁRIO RENDA FIXA IDKA 2 TÍTULOS PÚBLICOS FI	1.049.413,69	1.047.733,57	1.059.503,93
ITAÚ SOBERANO RENDA FIXA IRFM 1 - FI	1.056.305,63	1.261.085,81	1.521.458,93
BRADESCO FI RENDA FIXA IRF-M 1 TÍTULOS PÚBLICOS	-	-	-
FI CAIXA BRASIL IMA-B TÍTULOS PÚBLICOS RENDA FIXA LP	5.185.905,07	5.048.419,06	5.062.122,06
FI de Renda Variável	257.718,58	262.452,68	274.723,62
BB AÇÕES IBRX INDEXADO FIC-FI	257.718,58	262.452,68	274.723,62
Conta-Corrente	15.880,64	10.469,96	10.836,64
BANCO DO BRASIL	-	-	-
ITAÚ UNIBANCO	-	-	-
BRADESCO	-	-	-
CAIXA ECONÔMICA FEDERAL	15.880,64	10.469,96	10.836,64
TOTAL DA CARTEIRA	52.707.188,79	52.440.686,54	53.371.331,85

FUNDOS DE INVESTIMENTO (FI)	outubro-13	novembro-13	dezembro-13
FI de Renda Fixa	54.207.314,27	53.678.670,53	55.612.877,13
FI CAIXA BRASIL TÍTULOS PÚBLICOS RENDA FIXA LP	5.837.907,98	5.987.827,19	6.396.723,46
BB PREVIDENCIÁRIO RENDA FIXA IRF-M TÍTULOS PÚBLICOS FI	4.329.822,39	4.310.170,27	4.345.581,87
BB PREVIDENCIÁRIO RENDA FIXA IMA-B TÍTULOS PÚBLICOS FI	11.029.554,28	10.631.356,94	10.764.785,06
BB PREVIDENCIÁRIO RENDA FIXA IMA-B FI	9.327.079,23	8.986.340,67	9.098.976,39
FIC-FI CAIXA NOVO BRASIL IMA-B RENDA FIXA LP	6.674.026,82	6.446.852,92	6.525.172,76
FI CAIXA BRASIL IRF-M 1 TÍTULOS PÚBLICOS RENDA FIXA	1.840.977,34	1.862.865,75	2.182.661,91
FI CAIXA BRASIL IMA GERAL TÍTULOS PÚBLICOS RENDA FIXA LP	5.435.697,90	5.369.330,58	5.419.929,92
BB PREVIDENCIÁRIO RENDA FIXA IRF-M1 TÍTULOS PÚBLICOS FIC FI	1.827.070,42	1.940.266,24	2.155.966,91
BB PREVIDENCIÁRIO RENDA FIXA IDKA 2 TÍTULOS PÚBLICOS FI	1.065.195,77	1.068.715,63	1.082.290,58
ITAÚ SOBERANO RENDA FIXA IRFM 1 - FI	1.732.354,68	1.854.990,53	2.069.776,46
BRADESCO FI RENDA FIXA IRF-M 1 TÍTULOS PÚBLICOS	-	300.000,00	587.334,09
FI CAIXA BRASIL IMA-B TÍTULOS PÚBLICOS RENDA FIXA LP	5.107.627,46	4.919.953,81	4.983.677,72
FI de Renda Variável	288.528,92	282.765,51	273.700,97
BB AÇÕES IBRX INDEXADO FIC-FI	288.528,92	282.765,51	273.700,97
Conta-Corrente	8.911,82	17.658,08	36.589,15
BANCO DO BRASIL	-	-	-
ITAÚ UNIBANCO	-	-	-
BRADESCO	-	-	-
CAIXA ECONÔMICA FEDERAL	8.911,82	17.658,08	36.589,15
TOTAL DA CARTEIRA	54.504.755,01	53.979.094,12	55.923.167,25



FAZPREV

Instituto de Previdência dos Serv. Públicos Mun. de Fazenda Rio Grande - PR

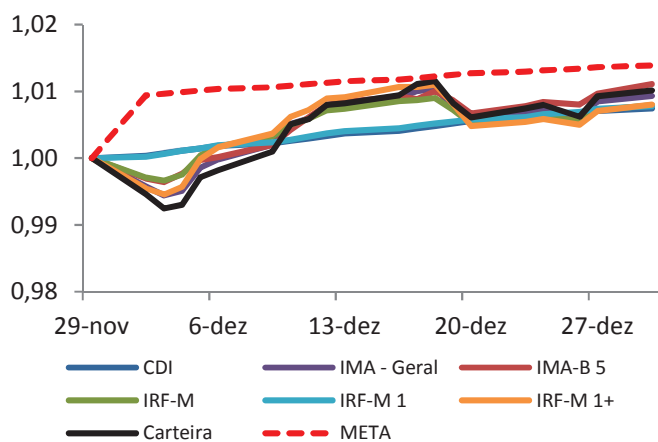
RENTABILIDADE DOS FUNDOS DE INVESTIMENTO

FUNDOS DE INVESTIMENTO (FI)	Bench	Rentabilidade			% da Meta		
		dez	2013	12 m	dez	2013	12 m
FI de Renda Fixa							
FI CAIXA BRASIL TÍTULOS PÚBLICOS RENDA FIXA LP	CDI	0,79%	7,75%	7,75%	163%	129%	129%
BB PREVIDENCIÁRIO RENDA FIXA IRF-M TÍTULOS PÚBLICOS FI	IRF-M	0,82%	2,32%	2,32%	169%	39%	39%
BB PREVIDENCIÁRIO RENDA FIXA IMA-B TÍTULOS PÚBLICOS FI	IMA-B	1,26%	-10,30%	-10,30%	258%	-172%	-172%
BB PREVIDENCIÁRIO RENDA FIXA IMA-B FI	IMA-B	1,25%	-10,28%	-10,28%	258%	-171%	-171%
FIC-FI CAIXA NOVO BRASIL IMA-B RENDA FIXA LP	IMA-B	1,21%	-9,89%	-9,89%	250%	-165%	-165%
FI CAIXA BRASIL IRF-M 1 TÍTULOS PÚBLICOS RENDA FIXA	IRF-M 1	0,80%	7,26%	7,26%	164%	121%	121%
FI CAIXA BRASIL IMA GERAL TÍTULOS PÚBLICOS RENDA FIXA LP	IMA - Geral	0,94%	-1,18%	-1,18%	194%	-20%	-20%
BB PREVIDENCIÁRIO RENDA FIXA IRF-M1 TÍTULOS PÚBLICOS FIC FI	IRF-M 1	0,79%	7,11%	7,11%	162%	119%	119%
BB PREVIDENCIÁRIO RENDA FIXA IDKA 2 TÍTULOS PÚBLICOS FI	IDKA	1,27%	3,88%	3,88%	261%	65%	65%
• ITAÚ SOBERANO RENDA FIXA IRFM 1 - FI	IRF-M 1	0,78%	7,14%	7,14%	161%	119%	119%
• BRADESCO FI RENDA FIXA IRF-M 1 TÍTULOS PÚBLICOS	IRF-M 1	0,77%	7,18%	7,18%	159%	120%	120%
FI CAIXA BRASIL IMA-B TÍTULOS PÚBLICOS RENDA FIXA LP	IMA-B	1,30%	-10,19%	-10,19%	266%	-170%	-170%

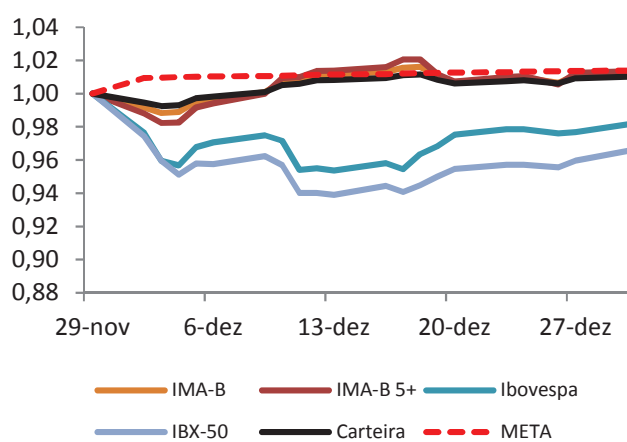
FI de Renda Variável							
BB AÇÕES IBRX INDEXADO FIC-FI	IBRX	-3,21%	-5,45%	-5,45%	-659%	-91%	-91%

PRINCIPAIS INDICADORES	Rentabilidade			% da Meta		
	dez	2013	12 m	dez	2013	12 m
CDI (CERTIFICADO DE DEPÓSITO INTERFINANCEIRO)	0,78%	8,05%	8,05%	55%	66%	66%
IMA - GERAL (ÍNDICE DE MERCADO ANBIMA - GERAL)	0,98%	-1,42%	-1,42%	69%	-12%	-12%
IMA-B (ÍNDICE DE MERCADO ANBIMA - B)	1,31%	-10,02%	-10,02%	92%	-82%	-82%
IMA-B 5 (ÍNDICE DE MERCADO ANBIMA - B 5)	1,17%	2,78%	2,78%	83%	23%	23%
IMA-B 5+ (ÍNDICE DE MERCADO ANBIMA - B 5+)	1,40%	-17,07%	-17,07%	100%	-139%	-139%
IRF-M (ÍNDICE DE RENDA FIXA DO MERCADO)	0,84%	2,61%	2,61%	59%	21%	21%
IRF-M 1 (ÍNDICE DE RENDA FIXA DO MERCADO - 1)	0,82%	7,44%	7,44%	58%	61%	61%
IRF-M 1+ (ÍNDICE DE RENDA FIXA DO MERCADO - 1+)	0,85%	0,36%	0,36%	60%	3%	3%
IBOVESPA (ÍNDICE DA BOLSA DE SÃO PAULO)	-1,86%	-15,50%	-15,50%	-132%	-126%	-126%
IBX-50 (ÍNDICE BRASIL 50)	-3,45%	-4,41%	-4,41%	-244%	-36%	-36%

Rentabilidade Diária no Mês (%) - Séries Menor Vol



Rentabilidade Diária no Mês (%) - Séries Maior Vol



LEGENDA:

- ⊗ Resgates Efetuados em 2013
- Aplicações Novos Fundos em 2013



FAZPREV

Instituto de Previdência dos Serv. Públicos Mun. de Fazenda Rio Grande - PR

PARTICIPAÇÃO DOS FUNDOS NA RENTABILIDADE DA CARTEIRA

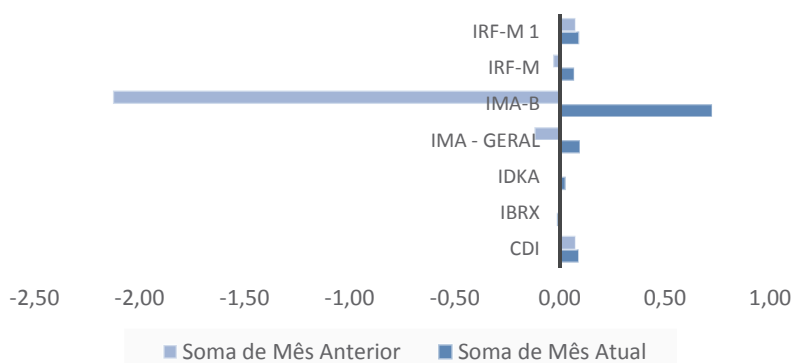
Últimos 6 meses

FUNDOS DE INVESTIMENTO (FI)	Indexador	Rentabilidade Diária x Peso Diário					
		dez	nov	out	set	ago	jul
FI CAIXA BRASIL TÍTULOS PÚBLICOS RENDA FIXA LP	CDI	0,09	0,07	0,08	0,08	0,07	0,08
BB PREVIDENCIÁRIO RENDA FIXA IRF-M TÍTULOS PÚBLICOS FI	IRF-M	0,07	-0,04	0,05	0,12	-0,09	0,11
BB PREVIDENCIÁRIO RENDA FIXA IMA-B TÍTULOS PÚBLICOS FI	IMA-B	0,25	-0,73	0,18	0,07	-0,55	0,27
BB PREVIDENCIÁRIO RENDA FIXA IMA-B FI	IMA-B	0,21	-0,63	0,16	0,05	-0,46	0,22
FI CAIXA BRASIL IMA-B TÍTULOS PÚBLICOS RENDA FIXA LP	IMA-B	0,12	-0,35	0,08	0,03	-0,26	0,13
FIC-FI CAIXA NOVO BRASIL IMA-B RENDA FIXA LP	IMA-B	0,15	-0,42	0,11	0,02	-0,33	0,18
FI CAIXA BRASIL IRF-M 1 TÍTULOS PÚBLICOS RENDA FIXA	IRF-M 1	0,03	0,02	0,02	0,02	0,01	0,01
FI CAIXA BRASIL IMA GERAL TÍTULOS PÚBLICOS RENDA FIXA LP	IMA - Geral	0,09	-0,12	0,08	0,09	-0,12	0,12
BB PREVIDENCIÁRIO RENDA FIXA IRF-M1 TÍTULOS PÚBLICOS FIC FI	IRF-M 1	0,03	0,02	0,02	0,02	0,01	0,02
BB PREVIDENCIÁRIO RENDA FIXA IDKA 2 TÍTULOS PÚBLICOS FI	IDKa	0,02	0,01	0,01	0,02	-0,00	0,01
• ITAÚ SOBERANO RENDA FIXA IRFM 1 - FI	IRF-M 1	0,03	0,02	0,02	0,02	0,01	0,01
• BRADESCO FI RENDA FIXA IRF-M 1 TÍTULOS PÚBLICOS	IRF-M 1	0,00					
BB AÇÕES IBRX INDEXADO FIC-FI	IBrX	-0,02	-0,01	0,03	0,02	0,01	0,01

Últimos 6 meses

FUNDOS DE INVESTIMENTO (FI)	Indexador	Peso Fechamento Carteira					
		dez	nov	out	set	ago	jul
FI CAIXA BRASIL TÍTULOS PÚBLICOS RENDA FIXA LP	CDI	11,45%	11,10%	10,71%	10,83%	10,94%	10,81%
BB PREVIDENCIÁRIO RENDA FIXA IRF-M TÍTULOS PÚBLICOS FI	IRF-M	7,78%	7,99%	7,95%	8,06%	8,08%	8,13%
BB PREVIDENCIÁRIO RENDA FIXA IMA-B TÍTULOS PÚBLICOS FI	IMA-B	19,26%	19,70%	20,24%	20,48%	20,77%	21,22%
BB PREVIDENCIÁRIO RENDA FIXA IMA-B FI	IMA-B	16,28%	16,65%	17,12%	17,31%	17,58%	17,96%
FI CAIXA BRASIL IMA-B TÍTULOS PÚBLICOS RENDA FIXA LP	IMA-B	8,92%	9,12%	9,37%	9,49%	9,63%	9,84%
FIC-FI CAIXA NOVO BRASIL IMA-B RENDA FIXA LP	IMA-B	11,68%	11,95%	12,25%	12,41%	12,81%	13,08%
FI CAIXA BRASIL IRF-M 1 TÍTULOS PÚBLICOS RENDA FIXA	IRF-M 1	3,91%	3,45%	3,38%	2,93%	2,40%	1,91%
FI CAIXA BRASIL IMA GERAL TÍTULOS PÚBLICOS RENDA FIXA LP	IMA - Geral	9,70%	9,95%	9,97%	10,11%	10,20%	10,27%
BB PREVIDENCIÁRIO RENDA FIXA IRF-M1 TÍTULOS PÚBLICOS FIC FI	IRF-M 1	3,86%	3,60%	3,35%	3,04%	2,69%	2,29%
BB PREVIDENCIÁRIO RENDA FIXA IDKA 2 TÍTULOS PÚBLICOS FI	IDKa	1,94%	1,98%	1,95%	1,99%	2,00%	1,99%
• ITAÚ SOBERANO RENDA FIXA IRFM 1 - FI	IRF-M 1	3,70%	3,44%	3,18%	2,85%	2,41%	2,00%
• BRADESCO FI RENDA FIXA IRF-M 1 TÍTULOS PÚBLICOS	IRF-M 1	1,05%	0,56%	0,00%	0,00%	0,00%	0,00%
BB AÇÕES IBRX INDEXADO FIC-FI	IBrX	0,49%	0,52%	0,53%	0,51%	0,50%	0,49%

Contribuição Rentabilidade por Indexador - dez/13 contra nov/13



LEGENDA:

- ⊗ Resgates Efetuados em 2013
- Aplicações Novos Fundos em 2013



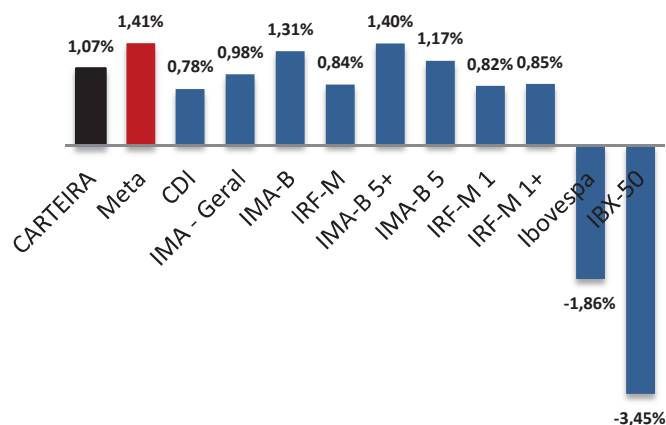
FAZPREV

Instituto de Previdência dos Serv. Públicos Mun. de Fazenda Rio Grande - PR

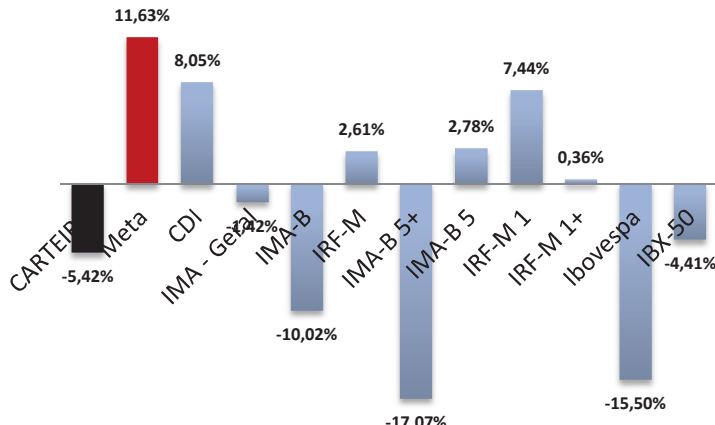
RENTABILIDADE DA CARTEIRA CONSOLIDADA

PERÍODO	Carteira	Meta	CDI	IMA Geral	IMA-B	% Meta	% CDI	% IMA Gera	% IMA-B
janeiro-13	0,45%	1,35%	0,59%	0,37%	0,54%	33,32%	76,75%	120,42%	83,62%
fevereiro-13	-0,58%	1,09%	0,48%	-0,29%	-0,88%	-52,78%	-119,46%	199,85%	65,58%
março-13	-1,36%	0,96%	0,54%	-0,57%	-1,88%	-141,98%	-253,29%	238,37%	72,30%
abril-13	1,41%	1,04%	0,60%	1,23%	1,58%	135,96%	235,52%	115,15%	89,34%
maio-13	-3,12%	0,86%	0,58%	-1,90%	-4,52%	-363,85%	-535,78%	164,68%	69,18%
junho-13	-2,04%	0,75%	0,59%	-1,52%	-2,79%	-273,02%	-345,01%	134,69%	73,19%
julho-13	1,17%	0,52%	0,71%	1,18%	1,29%	227,20%	166,12%	99,83%	90,97%
agosto-13	-1,72%	0,73%	0,69%	-1,27%	-2,61%	-236,79%	-248,38%	135,98%	65,96%
setembro-13	0,56%	0,84%	0,70%	1,06%	0,39%	66,99%	80,33%	53,07%	145,42%
outubro-13	0,87%	1,06%	0,80%	0,78%	0,91%	81,78%	108,16%	111,19%	95,18%
novembro-13	-2,13%	1,03%	0,71%	-1,41%	-3,59%	-207,31%	-301,04%	151,29%	59,50%
dezembro-13	1,07%	1,41%	0,78%	0,98%	1,31%	75,54%	136,61%	108,92%	81,68%
2013 (acumulado)	-5,42%	11,63%	8,05%	-1,42%	-10,02%				

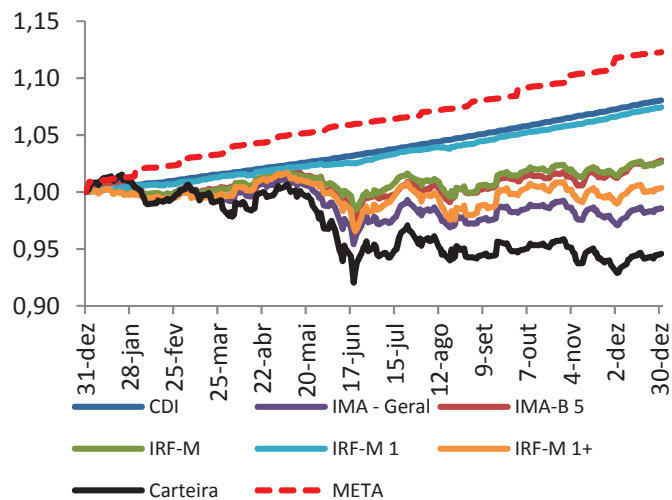
Carteira x Indicadores (dez/13)



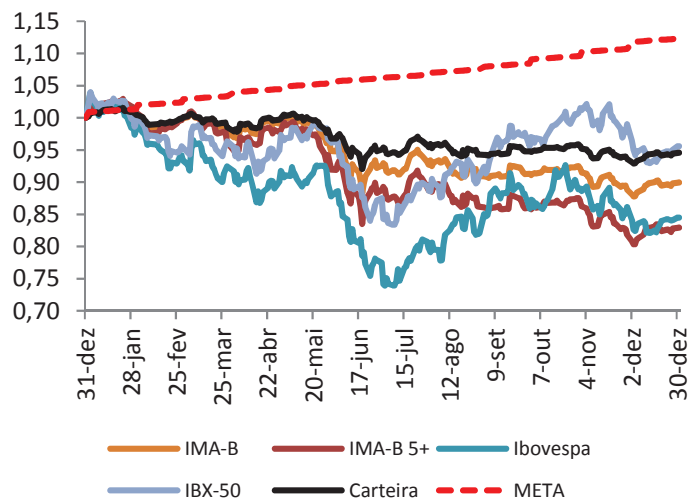
Carteira x Indicadores (2013)



Rentabilidade Diária no Ano (%) - Séries Menor Vol



Rentabilidade Diária no Ano (%) - Séries Maior Vol





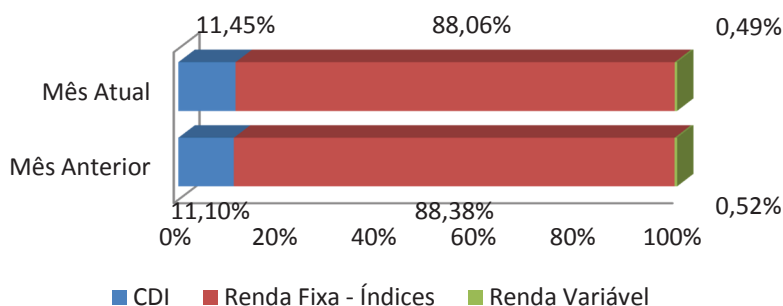
DISTRIBUIÇÃO DA CARTEIRA POR ÍNDICES

ÍNDICES	nov/13	dez/13
CDI	11,10%	11,45%
IRF-M	19,03%	20,29%
IRF-M	7,99%	7,78%
IRF-M 1	11,04%	12,52%
IRF-M 1+	0,00%	0,00%
IMA-B	57,42%	56,14%
IMA-B	57,42%	56,14%
IMA-B 5	0,00%	0,00%
IMA-B 5+	0,00%	0,00%
IMA - Geral	9,95%	9,70%
IDkA	1,98%	1,94%
Outros RF	0,00%	0,00%
RV	0,52%	0,49%
Ibovespa	0,00%	0,00%
IBrX	0,52%	0,49%
IBrX-50	0,00%	0,00%
Outros RV	0,00%	0,00%

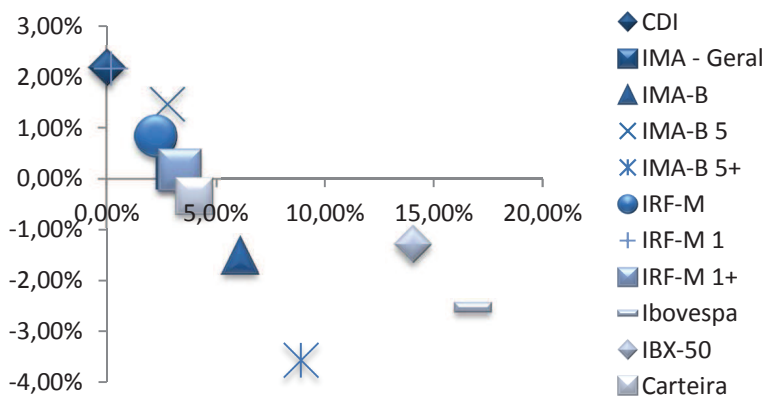
Conceitos

CDI = FIDC + Multimercados + LFT + FI no qual o índice é o CDI
IRF-M = FI no qual o índice é o IRF-M
IRF-M 1 = NTN-F e/ou LTN com vencimento igual ou inferior a 1 ano + FI no qual o índice é o IRF-M 1
IRF-M 1+ = NTN-F e/ou LTN com vencimento superior a 1 ano + FI no qual o índice é o IRF-M 1+
IMA-B = FI no qual o índice é o IMA-B
IMA-B 5 = NTN-B com vencimento igual ou inferior a 5 anos + FI no qual o índice é o IMA-B 5
IMA-B 5+ = NTN-B com vencimento superior a 5 anos + FI no qual o índice é o IMA-B 5+
IMA Geral = FI no qual o índice é o IMA Geral
IDkA = Fundos com o benchmark IDkA
Outros RF = Fundos de Renda Fixa com outro índice de referência
Ibovespa = FIA no qual o índice é o Ibovespa
IBrX = FIA no qual o índice é o IBrX
IBrX-50 = FIA no qual o índice é o IBrX-50
Outros = FIA no qual o índice não é Ibovespa, IBrX ou IBrX-50

Distribuição da Carteira por Índices (mensalmente)



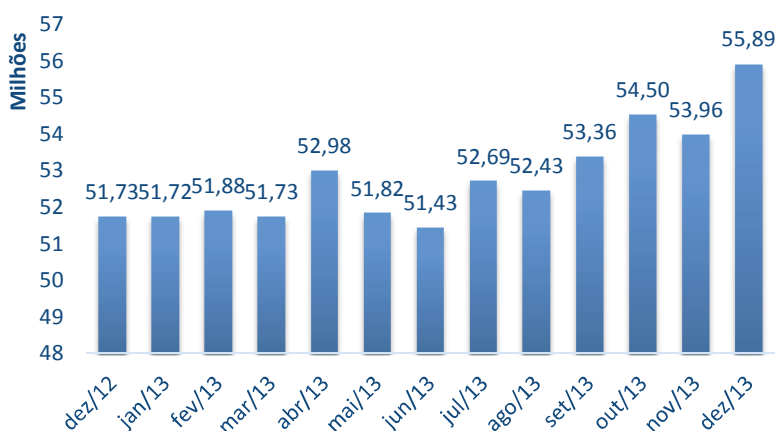
Relação Risco x Retorno da Carteira (em 3 meses)



Análise de Risco e Retorno

O gráfico acima mostra o retorno nos últimos 3 meses no eixo vertical e o risco (volatilidade anualizada calculada nos últimos 3 meses) no eixo horizontal. Carteiras de investimento devem apresentar a melhor relação de risco e retorno, comparativamente aos índices de referência, conforme pode ser observado.

Evolução do Patrimônio (em R\$ milhões)





FAZPREV

Instituto de Previdência dos Serv. Públicos Mun. de Fazenda Rio Grande - PR

ENQUADRAMENTO DA CARTEIRA POR FUNDOS

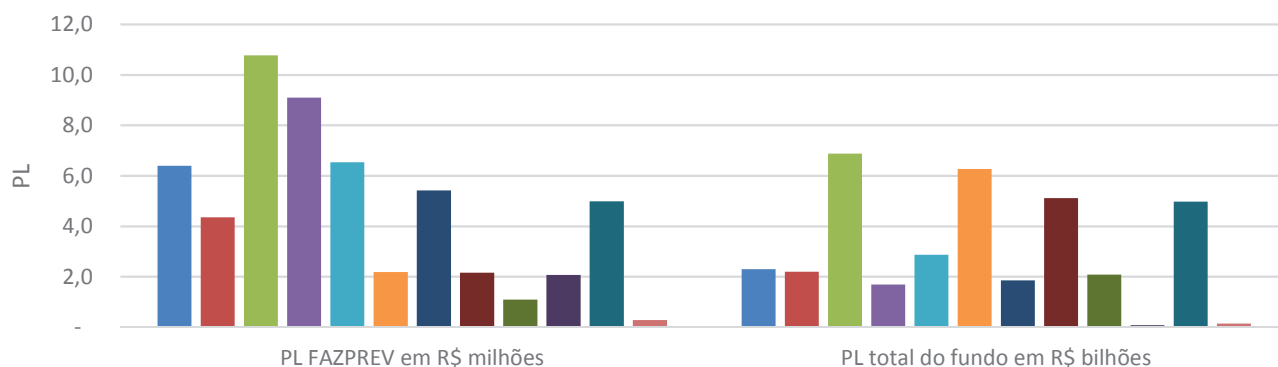
FUNDOS DE INVESTIMENTO (FI)	Enquad.	Enquadramento por PL			Enquadrado?
		PL dez/13	PL Fundo	%	
Fi de Renda Fixa					
FI CAIXA BRASIL TÍTULOS PÚBLICOS RENDA FIXA LP	7°, IV	6.396.723,46	2.294.548.663,33	0,28%	Sim
BB PREVIDENCIÁRIO RENDA FIXA IRF-M TÍTULOS PÚBLICOS FI	7°, I, b	4.345.581,87	2.186.105.188,87	0,20%	Sim
BB PREVIDENCIÁRIO RENDA FIXA IMA-B TÍTULOS PÚBLICOS FI	7°, I, b	10.764.785,06	6.875.223.033,35	0,16%	Sim
BB PREVIDENCIÁRIO RENDA FIXA IMA-B FI	7°, III	9.098.976,39	1.690.315.748,13	0,54%	Sim
FIC-FI CAIXA NOVO BRASIL IMA-B RENDA FIXA LP	7°, III	6.525.172,76	2.864.261.800,76	0,23%	Sim
FI CAIXA BRASIL IRF-M 1 TÍTULOS PÚBLICOS RENDA FIXA	7°, I, b	2.182.661,91	6.269.154.648,17	0,03%	Sim
FI CAIXA BRASIL IMA GERAL TÍTULOS PÚBLICOS RENDA FIXA LP	7°, I, b	5.419.929,92	1.855.761.941,70	0,29%	Sim
BB PREVIDENCIÁRIO RENDA FIXA IRF-M1 TÍTULOS PÚBLICOS FIC FI	7°, I, b	2.155.966,91	5.115.244.080,35	0,04%	Sim
BB PREVIDENCIÁRIO RENDA FIXA IDKA 2 TÍTULOS PÚBLICOS FI	7°, I, b	1.082.290,58	2.079.063.158,64	0,05%	Sim
• ITAÚ SOBERANO RENDA FIXA IRFM 1 - FI	7°, I, b	2.069.776,46	73.170.511,74	2,83%	Sim
• BRADESCO FI RENDA FIXA IRF-M 1 TÍTULOS PÚBLICOS	7°, I, b	587.334,09	258.276.816,18	0,23%	Sim
FI CAIXA BRASIL IMA-B TÍTULOS PÚBLICOS RENDA FIXA LP	7°, I, b	4.983.677,72	4.976.535.657,76	0,10%	Sim

Fi de Renda Variável

BB AÇÕES IBRX INDEXADO FIC-FI	8°, II	273.700,97	138.567.101,21	0,20%	Sim
-------------------------------	--------	------------	----------------	-------	-----

PL dez/13 FAZPREV

PL dez/13 FUNDO



- FI CAIXA BRASIL TÍTULOS PÚBLICOS RENDA FIXA LP
- BB PREVIDENCIÁRIO RENDA FIXA IRF-M TÍTULOS PÚBLICOS FI
- BB PREVIDENCIÁRIO RENDA FIXA IMA-B TÍTULOS PÚBLICOS FI
- BB PREVIDENCIÁRIO RENDA FIXA IMA-B FI
- FIC-FI CAIXA NOVO BRASIL IMA-B RENDA FIXA LP
- FI CAIXA BRASIL IRF-M 1 TÍTULOS PÚBLICOS RENDA FIXA
- FI CAIXA BRASIL IMA GERAL TÍTULOS PÚBLICOS RENDA FIXA LP
- BB PREVIDENCIÁRIO RENDA FIXA IRF-M1 TÍTULOS PÚBLICOS FIC FI
- BB PREVIDENCIÁRIO RENDA FIXA IDKA 2 TÍTULOS PÚBLICOS FI
- ITAÚ SOBERANO RENDA FIXA IRFM 1 - FI
- FI CAIXA BRASIL IMA-B TÍTULOS PÚBLICOS RENDA FIXA LP
- BB AÇÕES IBRX INDEXADO FIC-FI

LEGENDA:

- ⊗ Resgates Efetuados em 2013
- Aplicações Novos Fundos em 2013

**FAZPREV****Instituto de Previdência dos Serv. Públicos Mun. de Fazenda Rio Grande - PR****ENQUADRAMENTO DA CARTEIRA POR APLICAÇÕES****Segmento de Renda Fixa**

Artigo	Tipo de Ativo / Condições de Enquadramento	Limite Legal	Limite da PI	Total (R\$)	% da Carteira	Status
7°	Fundos de Investimento de Renda Fixa e Títulos Públicos	100%	100%	55.612.877,13	99,51%	Enquadrado
7°, I	Títulos do Tesouro Nacional	100%	100%	-	0,00%	Enquadrado
7°, I, a	Títulos do Tesouro Nacional / Negociação via plataforma eletrônica	100%	100%	-	0,00%	Enquadrado
7°, I, b	Fundos de Investimento 100% TN / Condomínio aberto e bechmark IMA ou IDkA	100%	100%	33.592.004,52	60,11%	Enquadrado
7°, II	Operações Compromissadas / Exclusivamente com lastro em TN	15%	15%	-	0,00%	Enquadrado
7°, III	Fundos de Investimento Renda Fixa ou Referenciados / Benchmark IMA ou IDkA e baixo risco de crédito	80%	80%	15.624.149,15	27,96%	Enquadrado
7°, IV	Fundos de Investimento Renda Fixa ou Referenciados / Benchmark de Renda Fixa e baixo risco de crédito	30%	30%	6.396.723,46	11,45%	Enquadrado
7°, V	Depósito em Poupança / Instituição de baixo risco de crédito	20%	20%	-	0,00%	Enquadrado
7°, VI e VI	FIDC's Abertos, Fechados, Fundos Renda Fixa ou Referenciados (Crédito Privado)	15%	15%	-	0,00%	Enquadrado
7°, VI	FIDC's Abertos / Condomínio aberto e baixo risco de crédito	15%	15%	-	0,00%	Enquadrado
7°, VII	FIDC's Fechados e Fundos Renda Fixa ou Referenciados (Crédito Privado)	5%	5%	-	0,00%	Enquadrado
7°, VII, a	FIDC's Fechados / Condomínio fechado e baixo risco de crédito	5%	5%	-	0,00%	Enquadrado
7°, VII, b	Fundos Renda Fixa ou Referenciados / Crédito privado no nome e baixo risco de crédito	5%	5%	-	0,00%	Enquadrado

Segmento de Renda Variável

Artigo	Tipo de Ativo	Limite Legal	Limite da PI	Total (R\$)	% da Carteira	Status
8°	Fundos de Investimento	30%	30%	273.700,97	0,49%	Enquadrado
8°, I	Fundos de Investimento Referenciados / Benchmark Ibovespa, IBrX ou IBrX-50, exclusivamente	30%	30%	-	0,00%	Enquadrado
8°, II	Fundos de Índices Referenciados em Ações / Benchmark Ibovespa, IBrX ou IBrX-50, exclusivamente	20%	20%	273.700,97	0,49%	Enquadrado
8°, III	Fundos de Investimento em Ações / Condomínio aberto	15%	15%	-	0,00%	Enquadrado
8°, IV	Fundos de Investimento Multimercado / Condomínio aberto e sem alavancagem	5%	5%	-	0,00%	Enquadrado
8°, V	Fundos de Investimento em Participações / Condomínio fechado	5%	5%	-	0,00%	Enquadrado
8°, VI	Fundos de Investimento Imobiliário / Cotas negociadas em bolsa de valores	5%	5%	-	0,00%	Enquadrado
9°	Imóveis Vinculados ao RPPS / Imóveis vinculados por lei ao RPPS	100%	100%	-	0	Enquadrado
-	Disponibilidade de Caixa - Conta Corrente / Informar os saldos em Contas Correntes	100%	100%	-	0	

TOTAL DA CARTEIRA**55.886.578,10 100,0%**

Comentários:

A Carteira de investimentos encontra-se enquadrada de acordo com a Resolução 3.922 do CMN.



FAZPREV

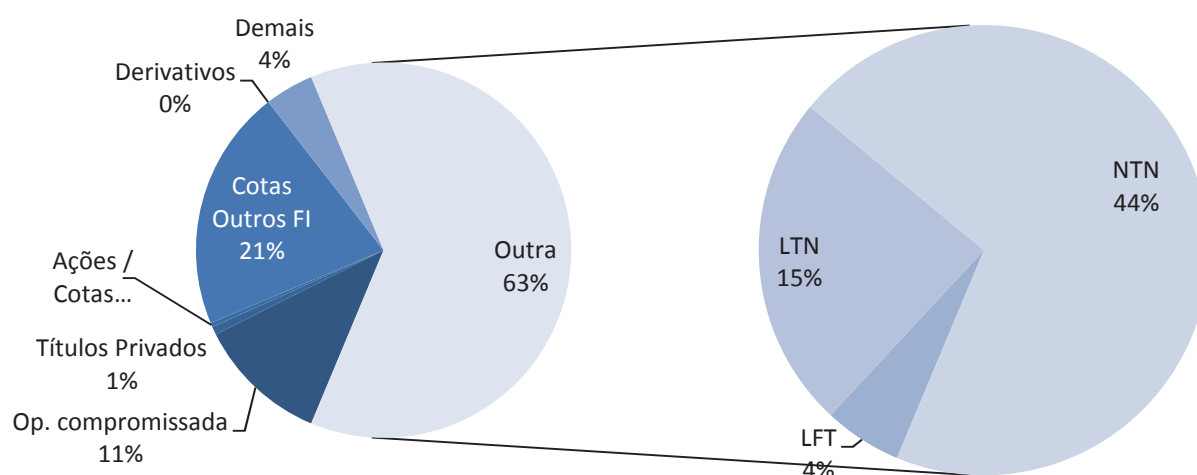
Instituto de Previdência dos Serv. Públicos Mun. de Fazenda Rio Grande - PR

CONSOLIDAÇÃO DAS CARTEIRAS DOS FUNDOS

(em R\$ MM)

Fundos	Títulos Públicos	Op. compromissada	Títulos Privados	Ações / Cotas FIA	Cotas Outros FI	Derivativos	Outros	Caixa	A pagar/receber	PL
FI CAIXA BRASIL TITULOS PUBLICOS RENDA FIXA LP	1.499,88	772,87	0,00	0,00	0,00	0,00	22,40	0,00	-127,06	2.168,09
BB PREVIDENCIARIO RENDA FIXA IRF-M TÍTULOS PÚBLICOS FI	1.990,78	164,64	0,00	0,00	0,00	0,00	30,77	0,01	-49,20	2.136,99
BB PREVIDENCIARIO RENDA FIXA IMA-B TÍTULOS PÚBLICOS FI	6.811,51	63,86	0,00	0,00	0,00	0,00	0,00	0,00	1.027,43	7.902,79
BB PREVIDENCIARIO RENDA FIXA IMA-B FI	1.536,36	20,18	267,63	0,00	0,00	0,00	0,00	0,01	92,83	1.917,01
FIC-FI CAIXA NOVO BRASIL IMA-B RENDA FIXA LP	0,00	0,00	0,00	0,00	2.864,35	0,00	0,00	0,00	426,09	3.290,44
FI CAIXA BRASIL IMA-B TITULOS PÚBLICOS RENDA FIXA LP	4.822,63	154,16	0,00	0,00	0,00	0,00	0,00	0,00	748,12	5.724,92
FI CAIXA BRASIL IRF-M 1 TITULOS PÚBLICOS RENDA FIXA	4.080,16	2.175,36	0,00	0,00	0,00	0,14	13,80	0,00	-288,79	5.980,67
FI CAIXA BRASIL IMA GERAL TITULOS PÚBLICOS RENDA FIXA LP	883,21	941,63	0,00	0,00	0,00	0,34	30,68	0,00	31,40	1.887,26
BB PREVIDENCIARIO RENDA FIXA IRF-M1 TÍTULOS PÚBLICOS FIC FI	0,00	0,00	0,00	0,00	5.115,28	0,00	0,00	0,00	-251,95	4.863,33
ITAÚ SOBERANO RENDA FIXA IRFM 1 - FI	72,63	0,00	0,00	0,00	0,00	0,00	0,56	0,00	-2,24	70,96
BRDESCO FI RENDA FIXA IRF-M 1 TÍTULOS PÚBLICOS	232,35	24,97	0,00	0,00	0,00	0,01	1,04	0,00	-9,53	248,85
BB PREVIDENCIÁRIO RENDA FIXA IDKA 2 TÍTULOS PÚBLICOS FI	2.067,43	11,67	0,00	0,00	0,00	0,00	0,00	0,00	-75,04	2.004,07
BB AÇÕES IBRX INDEXADO FIC-FI	0,00	0,00	0,00	138,62	0,00	0,00	0,00	0,00	0,40	139,02
TOTAL	23.996,94	4.329,34	267,63	138,62	7.979,63	0,49	99,25	0,03	1.522,46	38.334,39

Distribuição da Carteira



LEGENDA:

- ⊗ Resgates Efetuados em 2013
- Aplicações Novos Fundos em 2013

**FAZPREV****Instituto de Previdência dos Serv. Públicos Mun. de Fazenda Rio Grande - PR****DETALHAMENTO DAS CARTEIRAS DOS FUNDOS****Tipo de Fundo: Renda Fixa**

CNPJ: 05.164.356/0001-84

FI CAIXA BRASIL TÍTULOS PÚBLICOS RENDA FIXA LP

Títulos Públicos	1.499.878.807,74	69,18%
LFT	775.978.873,11	
LTN	659.297.120,49	
NTN	64.602.814,14	
Operação compromissada	772.865.416,40	35,65%
Títulos Privados	0,00	0,00%
CDB	0,00	
Debêntures	0,00	
Cotas de Fundos	0,00	0,00%
Fundos Renda Fixa	0,00	
Fundos de Ações	0,00	
Ações	0,00	0,00%
Derivativos	0,00	0,00%
Outros	0,00	0,00%
Caixa	2.563,96	0,00%
Valores a pagar/receber	-104.660.760,73	-4,83%
PATRIMÔNIO LÍQUIDO	2.168.086.027,37	100,00%

Tipo de Fundo: Renda Fixa

CNPJ: 07.111.384/0001-69

BB PREVIDENCIÁRIO RENDA FIXA IRF-M TÍTULOS PÚBLICOS FI

Títulos Públicos	1.990.779.530,01	93,16%
LFT	28.916.687,32	
LTN	1.486.097.431,24	
NTN	475.765.411,45	
Operação compromissada	164.641.949,14	7,70%
Títulos Privados	0,00	0,00%
CDB	0,00	
Debêntures	0,00	
Cotas de Fundos	0,00	0,00%
Fundos Renda Fixa	0,00	
Fundos de Ações	0,00	
Ações	0,00	0,00%
Derivativos	0,00	0,00%
Outros	0,00	0,00%
Caixa	5.768,07	0,00%
Valores a pagar/receber	-18.433.640,44	-0,86%
PATRIMÔNIO LÍQUIDO	2.136.993.606,78	100,00%

Tipo de Fundo: Renda Fixa

CNPJ: 07.442.078/0001-05

BB PREVIDENCIÁRIO RENDA FIXA IMA-B TÍTULOS PÚBLICOS FI

Títulos Públicos	6.811.505.360,66	86,19%
LFT	4.804.482,34	
LTN	0,00	
NTN	6.806.700.878,32	
Operação compromissada	63.857.423,57	0,81%
Títulos Privados	0,00	0,00%
CDB	0,00	
Debêntures	0,00	
Cotas de Fundos	0,00	0,00%
Fundos Renda Fixa	0,00	
Fundos de Ações	0,00	
Ações	0,00	0,00%
Derivativos	0,00	0,00%
Outros	2,36	0,00%
Caixa	2.563,03	0,00%
Valores a pagar/receber	1.027.428.818,84	13,00%
PATRIMÔNIO LÍQUIDO	7.902.794.168,46	100,00%

Tipo de Fundo: Renda Fixa

CNPJ: 07.861.554/0001-22

BB PREVIDENCIÁRIO RENDA FIXA IMA-B FI

Títulos Públicos	1.536.358.305,18	80,14%
LFT	1.627.039,44	
LTN	0,00	
NTN	1.534.731.265,74	
Operação compromissada	20.181.633,58	1,05%
Títulos Privados	120.420.072,29	6,28%
CDB	0,00	
Debêntures	120.420.072,29	
Cotas de Fundos	0,00	0,00%
Fundos Renda Fixa	0,00	
Fundos de Ações	0,00	
Ações	0,00	0,00%
Derivativos	0,00	0,00%
Outros	3,46	0,00%
Caixa	5.170,60	0,00%
Valores a pagar/receber	240.042.152,68	12,52%
PATRIMÔNIO LÍQUIDO	1.917.007.337,79	100,00%

Tipo de Fundo: Renda Fixa

CNPJ: 10.646.895/0001-90

FIC-FI CAIXA NOVO BRASIL IMA-B RENDA FIXA LP

Títulos Públicos	0,00	0,00%
LFT	0,00	
LTN	0,00	
NTN	0,00	
Operação compromissada	0,00	0,00%
Títulos Privados	0,00	0,00%
CDB	0,00	
Debêntures	0,00	
Cotas de Fundos	2.864.346.400,26	87,05%
Fundos Renda Fixa	2.864.346.400,26	
Fundos de Ações	0,00	
Ações	0,00	0,00%
Derivativos	0,00	0,00%
Outros	582,88	0,00%
Caixa	0,00	0,00%
Valores a pagar/receber	426.090.240,03	12,95%
PATRIMÔNIO LÍQUIDO	3.290.437.223,17	100,00%

Tipo de Fundo: Renda Fixa

CNPJ: 10.740.658/0001-93

FI CAIXA BRASIL IMA-B TÍTULOS PÚBLICOS RENDA FIXA LP

Títulos Públicos	4.822.630.790,59	84,24%
LFT	10.483.321,70	
LTN	0,00	
NTN	4.812.147.468,89	
Operação compromissada	154.160.261,14	2,69%
Títulos Privados	0,00	0,00%
CDB	0,00	
Debêntures	0,00	
Cotas de Fundos	0,00	0,00%
Fundos Renda Fixa	0,00	
Fundos de Ações	0,00	
Ações	0,00	0,00%
Derivativos	0,00	0,00%
Outros	0,00	0,00%
Caixa	2.550,67	0,00%
Valores a pagar/receber	748.121.461,23	13,07%
PATRIMÔNIO LÍQUIDO	5.724.915.063,63	100,00%

**FAZPREV****Instituto de Previdência dos Serv. Públicos Mun. de Fazenda Rio Grande - PR****CONSOLIDAÇÃO DAS CARTEIRAS DE INVESTIMENTO****Tipo de Fundo: Renda Fixa**

CNPJ: 10.740.670/0001-06

FI CAIXA BRASIL IRF-M 1 TÍTULOS PÚBLICOS RENDA FIXA

Títulos Públicos	4.080.163.359,64	68,22%
LFT	0,00	
LTN	3.568.012.665,36	
NTN	512.150.694,28	
Operação compromissada	2.175.360.767,43	36,37%
Títulos Privados	0,00	0,00%
CDB	0,00	
Debêntures	0,00	
Cotas de Fundos	0,00	0,00%
Fundos Renda Fixa	0,00	
Fundos de Ações	0,00	
Ações	0,00	0,00%
Derivativos	141.450,95	0,00%
Outros	1.990,65	0,00%
Caixa	258,48	0,00%
Valores a pagar/receber	-274.993.359,13	-4,60%
PATRIMÔNIO LÍQUIDO	5.980.674.468,02	100,00%

Tipo de Fundo: Renda Fixa

CNPJ: 11.061.217/0001-28

FI CAIXA BRASIL IMA GERAL TÍTULOS PÚBLICOS RENDA FIXA LP

Títulos Públicos	883.205.051,77	46,80%
LFT	280.202.284,24	
LTN	0,00	
NTN	603.002.767,53	
Operação compromissada	941.632.044,72	49,89%
Títulos Privados	0,00	0,00%
CDB	0,00	
Debêntures	0,00	
Cotas de Fundos	0,00	0,00%
Fundos Renda Fixa	0,00	
Fundos de Ações	0,00	
Ações	0,00	0,00%
Derivativos	339.727,41	0,02%
Outros	0,00	0,00%
Caixa	2.483,70	0,00%
Valores a pagar/receber	62.078.235,08	3,29%
PATRIMÔNIO LÍQUIDO	1.887.257.542,68	100,00%

Tipo de Fundo: Renda Fixa

CNPJ: 11.328.882/0001-35

BB PREVIDENCIÁRIO RENDA FIXA IRF-M1 TÍTULOS PÚBLICOS FIC FI

Títulos Públicos	0,00	0,00%
LFT	0,00	
LTN	0,00	
NTN	0,00	
Operação compromissada	0,00	0,00%
Títulos Privados	0,00	0,00%
CDB	0,00	
Debêntures	0,00	
Cotas de Fundos	5.115.278.832,11	105,18%
Fundos Renda Fixa	5.115.278.832,11	
Fundos de Ações	0,00	
Ações	0,00	0,00%
Derivativos	0,00	0,00%
Outros	101,46	0,00%
Caixa	2,83	0,00%
Valores a pagar/receber	-251.953.787,36	-5,18%
PATRIMÔNIO LÍQUIDO	4.863.325.149,04	100,00%

Tipo de Fundo: Renda Fixa

CNPJ: 13.322.205/0001-35

BB PREVIDENCIÁRIO RENDA FIXA IDKA 2 TÍTULOS PÚBLICOS FI

Títulos Públicos	2.067.431.367,54	103,16%
LFT	4.008.647,85	
LTN	0,00	
NTN	2.063.422.719,69	
Operação compromissada	11.673.516,40	0,58%
Títulos Privados	0,00	0,00%
CDB	0,00	
Debêntures	0,00	
Cotas de Fundos	0,00	0,00%
Fundos Renda Fixa	0,00	
Fundos de Ações	0,00	
Ações	0,00	0,00%
Derivativos	0,00	0,00%
Outros	0,00	0,00%
Caixa	1.251,85	0,00%
Valores a pagar/receber	-75.036.255,59	-3,74%
PATRIMÔNIO LÍQUIDO	2.004.069.880,20	100,00%

Tipo de Fundo: Renda Variável

CNPJ: 30.847.180/0001-02

BB AÇÕES IBRX INDEXADO FIC-FI

Títulos Públicos	0,00	0,00%
LFT	0,00	
LTN	0,00	
NTN	0,00	
Operação compromissada	0,00	0,00%
Títulos Privados	0,00	0,00%
CDB	0,00	
Debêntures	0,00	
Cotas de Fundos	138.615.982,43	99,71%
Fundos Renda Fixa	0,00	
Fundos de Ações	138.615.982,43	
Ações	0,00	0,00%
Derivativos	0,00	0,00%
Outros	0,00	0,00%
Caixa	6,76	0,00%
Valores a pagar/receber	404.877,10	0,29%
PATRIMÔNIO LÍQUIDO	139.020.866,29	100,00%

Tipo de Fundo: Renda Fixa

CNPJ: 08.703.063/0001-16

ITAÚ SOBERANO RENDA FIXA IRFM 1 - FI

Títulos Públicos	72.632.243,00	102,36%
LFT	40.511.594,93	
LTN	30.645.528,26	
NTN	1.475.119,81	
Operação compromissada	0,00	0,00%
Títulos Privados	0,00	0,00%
CDB	0,00	
Debêntures	0,00	
Cotas de Fundos	0,00	0,00%
Fundos Renda Fixa	0,00	
Fundos de Ações	0,00	
Ações	0,00	0,00%
Derivativos	0,00	0,00%
Outros	1.030,84	0,00%
Caixa	3.342,40	0,00%
Valores a pagar/receber	-1.680.655,78	-2,37%
PATRIMÔNIO LÍQUIDO	70.955.960,46	100,00%



FAZPREV

Instituto de Previdência dos Serv. Públicos Mun. de Fazenda Rio Grande - PR

CONSOLIDAÇÃO DAS CARTEIRAS DE INVESTIMENTO

Tipo de Fundo: Renda Fixa

CNPJ: 11.484.558/0001-06

BRADESCO FI RENDA FIXA IRF-M 1 TÍTULOS PÚBLICOS

Títulos Públicos	232.354.278,33	93,37%
LFT	200.953.450,33	
LTN	31.400.828,00	
NTN	0,00	
Operação compromissada	24.971.972,73	10,03%
Títulos Privados	0,00	0,00%
CDB	0,00	
Debêntures	0,00	
Cotas de Fundos	0,00	0,00%
Fundos Renda Fixa	0,00	
Fundos de Ações	0,00	
Ações	0,00	0,00%
Derivativos	10.941,08	0,00%
Outros	0,00	0,00%
Caixa	2.000,00	0,00%
Valores a pagar/receber	-8.488.512,07	-3,41%
PATRIMÔNIO LÍQUIDO	248.850.680,07	100,00%

**FAZPREV****Instituto de Previdência dos Serv. Públicos Mun. de Fazenda Rio Grande - PR****RESUMO DAS MOVIMENTAÇÕES - dez/13**

Aplicações / Resgates	Resgates	Aplicações
03/12/2013	-R\$ 59.571,51	
FI CAIXA BRASIL IRF-M 1 TÍTULOS PÚBLICOS RENDA FIXA	-R\$ 12.854,90	
FI CAIXA BRASIL TÍTULOS PÚBLICOS RENDA FIXA LP	-R\$ 46.716,61	
09/12/2013	-R\$ 636,77	
FI CAIXA BRASIL IRF-M 1 TÍTULOS PÚBLICOS RENDA FIXA	-R\$ 636,77	
18/12/2013		R\$ 477.896,31
BB PREVIDENCIÁRIO RENDA FIXA IRF-M1 TÍTULOS PÚBLICOS FIC FI		R\$ 100.000,00
FI CAIXA BRASIL IRF-M 1 TÍTULOS PÚBLICOS RENDA FIXA		R\$ 177.896,31
FI CAIXA BRASIL TÍTULOS PÚBLICOS RENDA FIXA LP		R\$ 200.000,00
19/12/2013		R\$ 200.000,00
ITAÚ SOBERANO RENDA FIXA IRFM 1 - FI		R\$ 100.000,00
BRADESCO FI RENDA FIXA IRF-M 1 TÍTULOS PÚBLICOS		R\$ 100.000,00
27/12/2013		R\$ 447.745,48
BB PREVIDENCIÁRIO RENDA FIXA IRF-M1 TÍTULOS PÚBLICOS FIC FI		R\$ 100.000,00
FI CAIXA BRASIL IRF-M 1 TÍTULOS PÚBLICOS RENDA FIXA		R\$ 140.000,00
FI CAIXA BRASIL TÍTULOS PÚBLICOS RENDA FIXA LP		R\$ 207.745,48
30/12/2013		R\$ 284.695,49
ITAÚ SOBERANO RENDA FIXA IRFM 1 - FI		R\$ 100.000,00
BRADESCO FI RENDA FIXA IRF-M 1 TÍTULOS PÚBLICOS		R\$ 184.695,49

Obs.: Eventuais arredondamentos acontecem pois se está considerando as cotas. Há normalização no mês seguinte.

TOTALIZAÇÃO DAS MOVIMENTAÇÕES

Transação		Valor (R\$)
Aplicações	R\$	1.410.337,28
Resgates	-R\$	60.208,28
SALDO	R\$	1.350.129,00

**FAZPREV****Instituto de Previdência dos Serv. Públicos Mun. de Fazenda Rio Grande - PR****DEMONSTRATIVO DAS APLICAÇÕES E INVESTIMENTOS DOS RECURSOS - CADPREV****Tipo de Fundo: Renda Fixa**

Nome do Fundo	CNPJ Fundo	Índice Ref.	Ag. de Risco	Nível de Risco	Qtde Cotas	Valor Atual Cota	Valor Total Atual
FI CAIXA BRASIL TÍTULOS PÚBLICOS RENDA FIXA LP	05.164.356/0001-84	CDI	Não Aplica	Não Aplica	2.847.871,37	2,246142	6.396.723,50
	Nome Instituição		CNPJ Instituição		PL Fundo	% do PL Fundo	
	Caixa Econômica Federal		00.360.305/0001-04		2.294.548.663,33	0,28%	

Nome do Fundo	CNPJ Fundo	Índice Ref.	Ag. de Risco	Nível de Risco	Qtde Cotas	Valor Atual Cota	Valor Total Atual
BB PREVIDENCIÁRIO RENDA FIXA IRF-M TÍTULOS PÚBLICOS FI	07.111.384/0001-69	IRF-M	Não Aplica	Não Aplica	1.561.519,62	2,782918527	4.345.581,88
	Nome Instituição		CNPJ Instituição		PL Fundo	% do PL Fundo	
	BB Gestão de Recursos DTVM S/A		30.822.936/0001-69		2.186.105.188,87	0,20%	

Nome do Fundo	CNPJ Fundo	Índice Ref.	Ag. de Risco	Nível de Risco	Qtde Cotas	Valor Atual Cota	Valor Total Atual
BB PREVIDENCIÁRIO RENDA FIXA IMA-B TÍTULOS PÚBLICOS FI	07.442.078/0001-05	IMA-B	Não Aplica	Não Aplica	4.191.800,53	2,568057569	10.764.785,07
	Nome Instituição		CNPJ Instituição		PL Fundo	% do PL Fundo	
	BB Gestão de Recursos DTVM S/A		30.822.936/0001-69		6.875.223.033,35	0,16%	

Nome do Fundo	CNPJ Fundo	Índice Ref.	Ag. de Risco	Nível de Risco	Qtde Cotas	Valor Atual Cota	Valor Total Atual
BB PREVIDENCIÁRIO RENDA FIXA IMA-B FI	07.861.554/0001-22	IMA-B	Não Aplica	Não Aplica	4.009.164,97	2,269544018	9.098.976,39
	Nome Instituição		CNPJ Instituição		PL Fundo	% do PL Fundo	
	BB Gestão de Recursos DTVM S/A		30.822.936/0001-69		1.690.315.748,13	0,54%	

Nome do Fundo	CNPJ Fundo	Índice Ref.	Ag. de Risco	Nível de Risco	Qtde Cotas	Valor Atual Cota	Valor Total Atual
FI-CAIXA NOVO BRASIL IMA-B RENDA FIXA LP	10.646.895/0001-90	IMA-B	Não Aplica	Não Aplica	4.217.546,44	1,547149	6.525.172,75
	Nome Instituição		CNPJ Instituição		PL Fundo	% do PL Fundo	
	Caixa Econômica Federal		00.360.305/0001-04		2.864.261.800,76	0,23%	

Nome do Fundo	CNPJ Fundo	Índice Ref.	Ag. de Risco	Nível de Risco	Qtde Cotas	Valor Atual Cota	Valor Total Atual
FI CAIXA BRASIL IMA-B TÍTULOS PÚBLICOS RENDA FIXA LP	10.740.658/0001-93	IMA-B	Não Aplica	Não Aplica	3.402.782,44	1,464589	4.983.677,73
	Nome Instituição		CNPJ Instituição		PL Fundo	% do PL Fundo	
	Caixa Econômica Federal		00.360.305/0001-04		4.976.535.657,76	0,10%	

Nome do Fundo	CNPJ Fundo	Índice Ref.	Ag. de Risco	Nível de Risco	Qtde Cotas	Valor Atual Cota	Valor Total Atual
FI CAIXA BRASIL IRF-M 1 TÍTULOS PÚBLICOS RENDA FIXA	10.740.670/0001-06	IRF-M 1	Não Aplica	Não Aplica	1.558.118,27	1,400832	2.182.661,94
	Nome Instituição		CNPJ Instituição		PL Fundo	% do PL Fundo	
	Caixa Econômica Federal		00.360.305/0001-04		6.269.154.648,17	0,03%	

Nome do Fundo	CNPJ Fundo	Índice Ref.	Ag. de Risco	Nível de Risco	Qtde Cotas	Valor Atual Cota	Valor Total Atual
FI CAIXA BRASIL IMA GERAL TÍTULOS PÚBLICOS RENDA FIXA LP	11.061.217/0001-28	IMA - Geral	Não Aplica	Não Aplica	3.900.057,88	1,389705	5.419.929,93
	Nome Instituição		CNPJ Instituição		PL Fundo	% do PL Fundo	
	Caixa Econômica Federal		00.360.305/0001-04		1.855.761.941,70	0,29%	

Nome do Fundo	CNPJ Fundo	Índice Ref.	Ag. de Risco	Nível de Risco	Qtde Cotas	Valor Atual Cota	Valor Total Atual
BB PREVIDENCIÁRIO RENDA FIXA IRF-M1 TÍTULOS PÚBLICOS FIC FI	11.328.882/0001-35	IRF-M 1	Não Aplica	Não Aplica	1.465.667,36	1,470979	2.155.965,91
	Nome Instituição		CNPJ Instituição		PL Fundo	% do PL Fundo	
	BB Gestão de Recursos DTVM S/A		30.822.936/0001-69		5.115.244.080,35	0,04%	

Nome do Fundo	CNPJ Fundo	Índice Ref.	Ag. de Risco	Nível de Risco	Qtde Cotas	Valor Atual Cota	Valor Total Atual
BB PREVIDENCIÁRIO RENDA FIXA IDKA 2 TÍTULOS PÚBLICOS FI	13.322.205/0001-35	IDKa	Não Aplica	Não Aplica	813.190,64	1,330918638	1.082.290,58
	Nome Instituição		CNPJ Instituição		PL Fundo	% do PL Fundo	
	BB Gestão de Recursos DTVM S/A		30.822.936/0001-69		2.079.063.158,64	0,05%	

**FAZPREV****Instituto de Previdência dos Serv. Públicos Mun. de Fazenda Rio Grande - PR****DEMONSTRATIVO DAS APLICAÇÕES E INVESTIMENTOS DOS RECURSOS - CADPREV****Tipo de Fundo: Renda Fixa**

Nome do Fundo	CNPJ Fundo	Índice Ref.	Ag. de Risco	Nível de Risco	Qtde Cotas	Valor Atual Cota	Valor Total Atual
ITAÚ SOBERANO RENDA FIXA IRFM 1 - FI	08.703.063/0001-16	IRF-M 1	Não Aplica	Não Aplica	113.781,35	18,190824	2.069.776,52
	Nome Instituição		CNPJ Instituição		PL Fundo	% do PL Fundo	
	Itaú Unibanco S.A.		60.701.190/0001 04		73.170.511,74	2,83%	

Tipo de Fundo: Renda Fixa

Nome do Fundo	CNPJ Fundo	Índice Ref.	Ag. de Risco	Nível de Risco	Qtde Cotas	Valor Atual Cota	Valor Total Atual
BRADESCO FI RENDA FIXA IRF-M 1 TÍTULOS PÚBLICOS	11.484.558/0001-06	IRF-M 1	Não Aplica	Não Aplica	423.651,11	1,3863627	587.334,10
	Nome Instituição		CNPJ Instituição		PL Fundo	% do PL Fundo	
	Banco Bradesco S.A.		60.746.948/0001-12		258.276.816,18	0,23%	

Tipo de Fundo: Renda Variável

Nome do Fundo	CNPJ Fundo	Índice Ref.	Ag. de Risco	Nível de Risco	Qtde Cotas	Valor Atual Cota	Valor Total Atual
BB AÇÕES IBRX INDEXADO FIC-FI	30.847.180/0001-02	IBrX	Não Aplica	Não Aplica	49.480,11	5,531535	273.700,97
	Nome Instituição		CNPJ Instituição		PL Fundo	% do PL Fundo	
	BB Gestão de Recursos DTVM S/A		30.822.936/0001-69		138.567.101,21	0,20%	

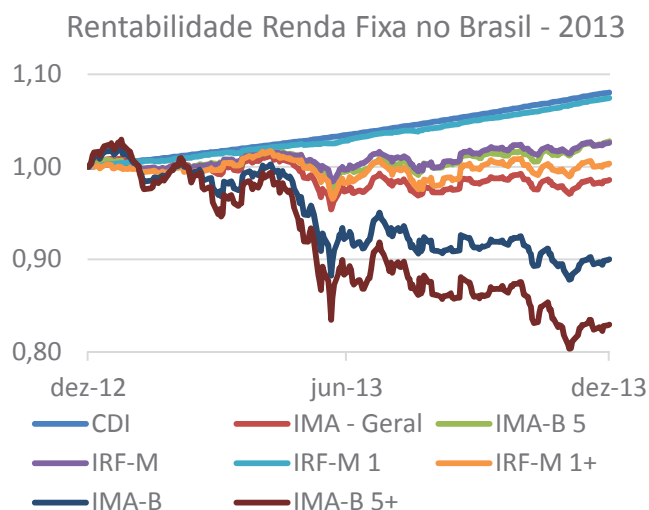
Conjuntura Econômica

Nesta edição

- 1 Conjuntura Econômica
- 2 Brasil: Renda Fixa
- 3 Brasil: Renda Variável

Especula-se com a possibilidade de que a autoridade monetária americana, impelida por uma recuperação mais forte da locomotiva americana, seja forçada a elevar a taxa básica ainda este ano

Após o anúncio pelo Fed (banco central americano) do início da redução das compras mensais de títulos - de US\$ 85 bilhões para US\$ 75 bilhões - a partir deste mês, especulou-se com a possibilidade de que a autoridade monetária americana, impelida por uma recuperação mais forte da locomotiva americana, seja forçada a elevar a taxa básica ainda este ano, apesar das reiteradas promessas em contrário. Além disso, novas reduções do programa de compra de títulos deverão ocorrer na medida em que se divulguem novos indicadores positivos da economia dos EUA nos próximos meses. Na Ata do Fed divulgada na primeira semana do ano, mostra-se que a maioria dos membros está mais confiante em relação à melhora do mercado de trabalho americano. "A maioria dos membros concordou que a melhora acumulativa nas condições do mercado de trabalho e a possibilidade de que a melhora será sustentável indicavam que o Comitê pode, apropriadamente, começar a reduzir o ritmo de suas compras de títulos", disseram as atas da reunião do comitê de política monetária, do Federal Open Market Committee (FOMC)." Apesar de sinais de alguns membros, que ainda mostram preocupação em relação à retirada dos estímulos, vemos uma balança mais pró-retirada dos estímulos do que de manutenção, e 2014 será um ano decisivo para a concretização desta percepção. Segundo o documento, poderia haver um aperto involuntário das condições financeiras caso o programa de redução dos estímulos, que foi anunciado em dezembro, pudesse ser interpretada como o fim dos estímulos monetários.

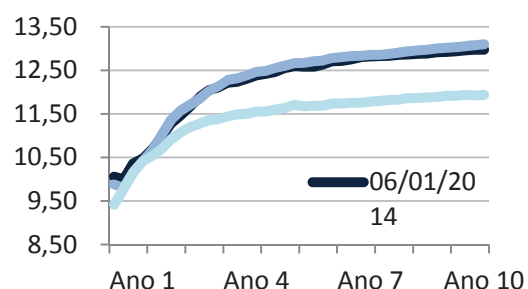


Brasil: Renda Fixa

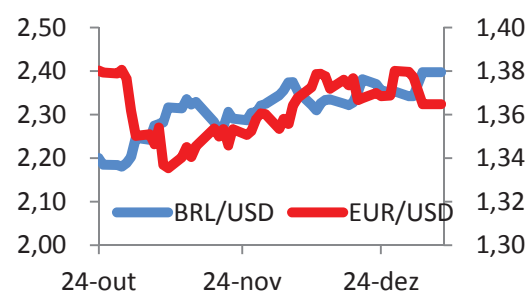
Conforme análise efetuada em nossa última carta mensal, recomendamos a volta parcial em cerca de 5% a 10% da carteira aos títulos pré-fixados e indexados à inflação como forma de aproveitar a exacerbada queda de novembro. Com efeito, os indicadores Anbima das classes IMA tiveram valorização no mês de dezembro. Podemos citar o IMA-B, com valorização de 1,31% no mês e o IMA-B 5+, com alta de 1,40% em dezembro. Além desses, tivemos expansão de 0,98% no IMA Geral e de +0,84% no IRF-M. Apesar das altas no último mês do ano, 2013 foi um ano difícil para a renda fixa, e ainda vemos um cenário frágil para uma aposta mais consistente em títulos pré-fixados e indexados à inflação, principalmente aqueles com maturidade longa. Indexadores como o IMA-B 5+ tiveram perda de 17,07% em 2013, seguindo a queda de 10,02% para o IMA-B. O IMA geral apresentou desvalorização de 1,42% em 2013. As aplicações mais rentáveis em 2013 foram o CDI, com alta de 8,05% no ano passado e do indexador IRF-M 1, com elevação de 7,44% em 2013. O gráfico da primeira página mostra a rentabilidade dos principais indexadores de renda fixa em 2013.

Uma série de fatores ajudaram a explicar o mal desempenho da renda fixa ao longo de 2013. Os títulos indexados à inflação foram especialmente prejudicados devido à elevada inflação, representada no início de 2013 de forma emblemática pelo preço do tomate, mas também a fatores como política fiscal mais frouxa e perspectiva de retirada dos estímulos monetários nos EUA e elevação do câmbio. Em relação à política fiscal brasileira de 2013, criaram-se mecanismos para furar as metas de superávit do governo. Estima-se que o governo central tenha cumprido a sua meta de superávit primário em torno de R\$ 75 bilhões, valor de representaria pouco mais de 1,5% do PIB. Entretanto, cerca de R\$ 35 bilhões foram oriundos de receitas extraordinárias, que tiveram ingresso em novembro e dezembro. Em relação à meta de superávit de 2014, o governo deverá anunciar o decreto de execução orçamentária somente em fevereiro, podendo gerar especulações acerca desta matéria. O anúncio do superávit é importante, pois poderá determinar o rebaixamento da nota de classificação de risco internacional brasileira. Agências de classificação de riscos mais conservadoras, como a Standard & Poor's, já indicaram que poderão rebaixar a nota brasileira neste ano, caso não exista um aceno maior do ponto de vista fiscal.

Curva Pré-Fixada

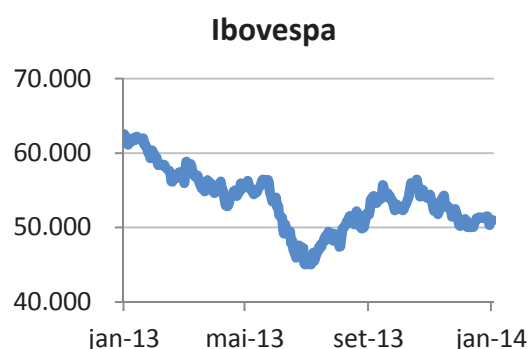


Câmbio



Brasil: Renda Variável

A bolsa brasileira voltou a ser afetada pelo pessimismo dos investidores com nosso cenário macro. Além da retirada de estímulos monetários nos EUA, que reduziu a liquidez internacional e força uma migração de fluxo de investimentos aos países centrais, o Brasil não vem fazendo bem a lição de casa em questões que envolvam a nossa avaliação de risco. Tal percepção é estendida ao segmento corporativo, fazendo com que as empresas também precisem emitir dívida a um custo mais caro. Vemos como empresas geradoras de caixa, que podem suportar melhor períodos de turbulência que, ao nosso ver, poderão ocorrer. Iniciamos o ano com os portfólios de ações com características defensivas. Sim, pois estas empresas com receita atrelada ao câmbio deverão ser as com melhor performance no curto prazo. Gostamos da ideia de bolsa de valores em horizonte de 6 a 12 meses. Passadas as eleições ou uma definição de tal, além da absorção do efeito de retirada dos estímulos nos EUA, o mercado pode voltar a desempenhar bem. Projetamos a bolsa acima de 60 mil pontos em dezembro de 2014. Comprar bolsa agora é entrar num ativo extremamente barato e com potencial de valorização. Quem encarar bem a volatilidade nos próximos meses pode ter a bolsa como um potencial investimento neste ano.



Importante:

- LEIA O PROSPECTO E O REGULAMENTO ANTES DE INVESTIR
- Esta apresentação contém informações confidenciais destinadas a indivíduo e propósito específicos, sendo protegida por lei. Caso você não seja a pessoa a quem foi dirigida a mensagem, deve apagá-la.
- É terminantemente proibida a utilização, acesso, cópia ou divulgação não autorizada das informações presentes nesta mensagem.
- As informações contidas nessa mensagem e em seus anexos são de responsabilidade de seu autor, não representando necessariamente ideias, opiniões, pensamentos ou qualquer forma de posicionamento por parte da AMX Capital.
- O investimento em valores mobiliários é um investimento de risco e rentabilidade passada não é garantia de rentabilidade futura. Na realização de operações com derivativos existe a possibilidade de perdas superiores aos valores investidos, podendo resultar em significativas perdas patrimoniais.
- Para informações e dúvidas, favor entrar em contato.



A presente instituição aderiu ao Código ANBIMA de Regulação e Melhores Práticas para os Fundos de Investimento.

Fale Conosco

Av. Martin Luther, 111 – 6º andar
Sala 608
Victor Konder – Blumenau – SC
CEP: 89012-010
Fone: (47) 3232-2290
contato@amxcapital.com.br

Informações:

A AMX ADMINISTRAÇÃO DE FUNDOS LTDA (“AMX Capital – Gestão de Investimentos”) é uma gestora de fundos de investimento e consultoria de valores mobiliários com funcionamento autorizado pela Comissão de Valores Mobiliário (CVM) e aderente aos códigos de regulação de fundos da ANBIMA (Associação Brasileira das Entidades dos Mercados Financeiros e de Capitais).

A área de consultoria de valores mobiliários é segregada da área de gestão de fundos, sendo e atuando de forma independente. A área de consultoria de valores mobiliários não fará a recomendação de nenhum fundo de investimento gerido pela própria AMX ADMINISTRAÇÃO DE FUNDOS, sendo o processo decisório de investimentos facultado ao conselho gestor dos institutos de previdência.

Através do Ato Declaratório de nº 12.519, de 20 de agosto de 2012, o Superintendente de Relações com Investidores Institucionais da Comissão de Valores Mobiliários, no uso da competência que lhe foi delegada pela Deliberação CVM nº 158, de 21/07/93, autoriza a AMX ADMINISTRAÇÃO DE FUNDOS LTDA, C.N.P.J. nº 13.333.516, a prestar os serviços de Consultor de Valores Mobiliários, previstos no artigo 27 da lei nº 6.385/76, de 07 de dezembro de 1976.

Através do Ato Declaratório nº 12.350, de 25 de maio de 2012, o Superintendente de Relações com Investidores Institucionais da Comissão de Valores Mobiliários, no uso da competência que lhe foi delegada pela Deliberação CVM nº 158, de 21/07/93, autoriza o Sr. MARCELO WEBER (registrado na CVM sob nº 761-7), C.P.F. nº 036.747.839-08, a prestar os serviços de Consultor de Valores Mobiliários, previstos no artigo 27 da lei nº 6.385/76, de 07 de dezembro de 1976.

A AMX ADMINISTRAÇÃO DE FUNDOS LTDA está registrada no Conselho Regional de Economia da 7ª Região/SC sob o nº 157, desde 12/jul/2012, tendo como economista responsável MARCELO WEBER, registrado no CORECON-SC (Conselho Regional de Economia do Estado de Santa Catarina)



A presente instituição aderiu ao Código ANBIMA de Regulação e Melhores Práticas para os Fundos de Investimento.

Fale Conosco

Av. Martin Luther, 111 – 6º andar
Sala 608
Victor Konder – Blumenau – SC
CEP: 89012-010
Fone: (47) 3232-2290
contato@amxcapital.com.br

