



FAZPREV

[RELATÓRIO MENSAL DE GESTÃO]

Novembro - 2013



VERSÃO 2.0

Introdução

O presente relatório tem por objetivo cumprir as exigências legais, dispostos pela Resolução do CMN nº 3.922/10, e a Portaria MPS nº 519/11 e as suas alterações subsequentes, as Portarias MPS nº 170/12 e nº 440/13.

O conteúdo do relatório é baseado em informações obtidas nos Regimes Próprios de Previdência Social (RPPS), além de outras informações de domínio público.

A análise de investimentos se limita a carteira de investimentos, excluindo movimentações em conta corrente, ou outros investimentos fora do contexto de alocação dos RPPS.

O trabalho de consultoria de investimentos é feito com imparcialidade e transparência, e busca tão somente contribuir aos institutos de previdência para buscar as melhores alocações baseados em risco e retorno, sempre com objetivo de cumprir as metas atuariais.

Nossas análises de investimento, em conformidade com as normas da CVM e ANBIMA, não devem assegurar prometer ou sugerir a existência de resultados futuros ou isenção de risco para o investidor.

A análise de desempenho e características gerais de investimento é limitada aos fundos de investimento, e não indicamos ou recomendamos gestores de fundos ou instituições financeiras.

Conteúdo

O Relatório Mensal de Gestão do abrangerá os seguintes aspectos:

RELATÓRIOS GERENCIAIS

Carteira de Investimentos - Composição	<u>1</u>
Carteira de Investimentos – Riscos	<u>2</u>
Carteira de Investimentos – Evolução Mensal	<u>3</u>
Rentabilidade dos Fundos de Investimento	<u>4</u>
Participação dos Fundos na Rentabilidade da Carteira	<u>5</u>
Rentabilidade da Carteira Consolidada	<u>6</u>
Distribuição da Carteira por Índices	<u>7</u>
Enquadramento da Carteira por Fundos	<u>8</u>
Enquadramento da Carteira por Aplicações	<u>9</u>
Consolidação das Carteiras dos Fundos	<u>10</u>
Detalhamento das Carteiras dos Fundos	<u>11</u>
Resumo das Movimentações	<u>12</u>
Demonstrativo das Aplicações e Investimentos dos Recursos - CADPREV	<u>13</u>

CARTA DE PERSPECTIVAS ECONÔMICAS

RELATÓRIOS DE BACKOFFICE E EXTRATOS BANCÁRIOS



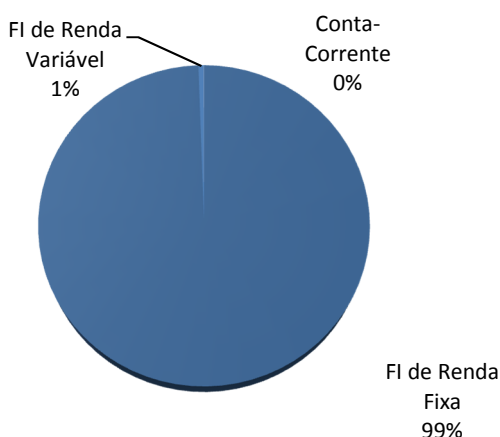
FAZPREV

Instituto de Previdência dos Serv. Públicos Mun. de Fazenda Rio Grande - PR

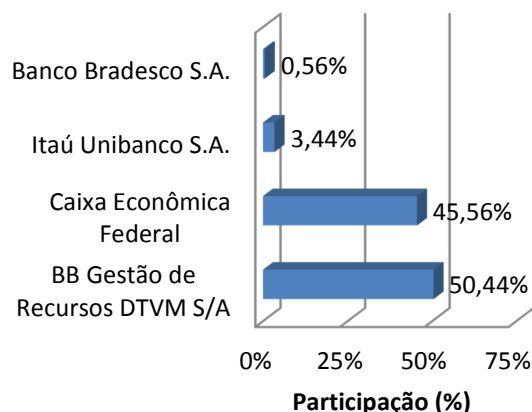
CARTEIRA DE INVESTIMENTOS - COMPOSIÇÃO

FUNDOS DE INVESTIMENTO (FI)	outubro-13	novembro-13	%
FI de Renda Fixa	54.207.314,27	53.678.670,53	-0,98%
FI CAIXA BRASIL TÍTULOS PÚBLICOS RENDA FIXA LP	5.837.907,98 ↑	5.987.827,19	2,57%
BB PREVIDENCIÁRIO RENDA FIXA IRF-M TÍTULOS PÚBLICOS FI	4.329.822,39	4.310.170,27	-0,45%
BB PREVIDENCIÁRIO RENDA FIXA IMA-B TÍTULOS PÚBLICOS FI	11.029.554,28	10.631.356,94	-3,61%
BB PREVIDENCIÁRIO RENDA FIXA IMA-B FI	9.327.079,23	8.986.340,67	-3,65%
FIC-FI CAIXA NOVO BRASIL IMA-B RENDA FIXA LP	6.674.026,82	6.446.852,92	-3,40%
FI CAIXA BRASIL IRF-M 1 TÍTULOS PÚBLICOS RENDA FIXA	1.840.977,34 ↑	1.862.865,75	1,19%
FI CAIXA BRASIL IMA GERAL TÍTULOS PÚBLICOS RENDA FIXA LP	5.435.697,90	5.369.330,58	-1,22%
BB PREVIDENCIÁRIO RENDA FIXA IRF-M1 TÍTULOS PÚBLICOS FIC FI	1.827.070,42 ↑	1.940.266,24	6,20%
BB PREVIDENCIÁRIO RENDA FIXA IDKA 2 TÍTULOS PÚBLICOS FI	1.065.195,77	1.068.715,63	0,33%
ITAÚ SOBERANO RENDA FIXA IRFM 1 - FI	1.732.354,68 ↑	1.854.990,53	7,08%
BRADESCO FI RENDA FIXA IRF-M 1	- ●	300.000,00	
FI CAIXA BRASIL IMA-B TÍTULOS PÚBLICOS RENDA FIXA LP	5.107.627,46	4.919.953,81	-3,67%
FI de Renda Variável	288.528,92	282.765,51	-2,00%
BB AÇÕES IBRX INDEXADO FIC-FI	288.528,92	282.765,51	-2,00%
Conta-Corrente	8.911,82	17.658,08	98,14%
BANCO DO BRASIL	-	-	
CAIXA ECONÔMICA FEDERAL	8.911,82	17.658,08	98,14%
ITAÚ	-	-	
BRADESCO	-	-	
TOTAL DA CARTEIRA	54.504.755,01	53.979.094,12	-0,96%

Composição da Carteira por Segmento (%)



Composição da Carteira por Instituição (%)



LEGENDA:

- ↓ Resgate de Recursos
- ↑ Entrada de Recursos
- ⊗ Resgate Total
- Nova Aplicação



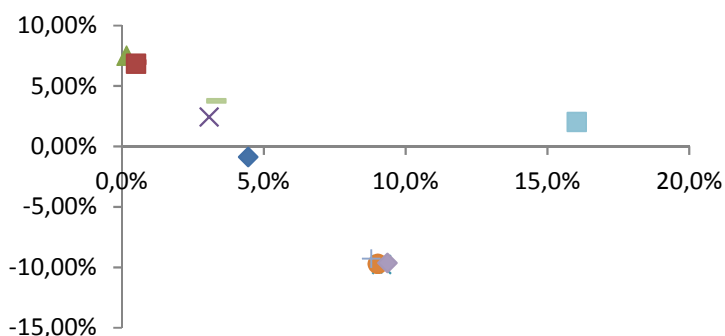
FAZPREV

Instituto de Previdência dos Serv. Públicos Mun. de Fazenda Rio Grande - PR

CARTEIRA DE INVESTIMENTOS - RISCOS

FUNDOS DE INVESTIMENTO (FI)	% CDI		Volatilidade			Risco		
	Acima	Abaixo	3m	6m	12m	Sharpe	VaR	%
FI de Renda Fixa								
FI CAIXA BRASIL TÍTULOS PÚBLICOS RENDA FIXA LP	109	142	0,1%	0,2%	0,2%	- 1,74	R\$ 1.497	0,0%
BB PREVIDENCIÁRIO RENDA FIXA IRF-M TÍTULOS PÚBLICOS FI	122	129	2,7%	3,8%	3,1%	- 1,74	R\$ 19.444	0,5%
BB PREVIDENCIÁRIO RENDA FIXA IMA-B TÍTULOS PÚBLICOS FI	123	128	6,7%	11,0%	9,2%	- 1,92	R\$ 142.607	1,3%
BB PREVIDENCIÁRIO RENDA FIXA IMA-B FI	122	129	6,7%	10,8%	9,0%	- 1,94	R\$ 118.746	1,3%
FIC-FI CAIXA NOVO BRASIL IMA-B RENDA FIXA LP	118	133	6,0%	10,4%	8,8%	- 1,94	R\$ 83.128	1,3%
FI CAIXA BRASIL IRF-M 1 TÍTULOS PÚBLICOS RENDA FIXA	119	132	0,3%	0,5%	0,5%	- 1,53	R\$ 1.447	0,1%
FI CAIXA BRASIL IMA GERAL TÍTULOS PÚBLICOS RENDA FIXA LP	127	124	3,4%	5,2%	4,4%	- 1,95	R\$ 35.006	0,7%
BB PREVIDENCIÁRIO RENDA FIXA IRF-M1 TÍTULOS PÚBLICOS FIC FI	116	135	0,3%	0,5%	0,5%	- 1,86	R\$ 1.448	0,1%
BB PREVIDENCIÁRIO RENDA FIXA IDKA 2 TÍTULOS PÚBLICOS FI	119	132	2,6%	3,7%	3,3%	- 1,21	R\$ 5.231	0,5%
• ITAÚ SOBERANO RENDA FIXA IRFM 1 - FI	120	131	14,1%	17,3%	16,0%	- 0,06	R\$ 43.590	2,3%
• BRADESCO FI RENDA FIXA IRF-M 1	118	133	0,3%	0,5%	0,6%	- 1,47	R\$ 247	0,1%
FI CAIXA BRASIL IMA-B TÍTULOS PÚBLICOS RENDA FIXA LP	119	132	6,7%	11,1%	9,4%	- 1,86	R\$ 67.492	1,4%
FI de Renda Variável								
BB AÇÕES IBRX INDEXADO FIC-FI	118	133	14,1%	17,3%	16,0%	- 0,36	R\$ 6.644,64	2,3%

Risco x Retorno (diariamente últimos 12 meses)



- ▲ FI CAIXA BRASIL TÍTULOS PÚBLICOS RENDA FIXA LP
- × BB PREVIDENCIÁRIO RENDA FIXA IRF-M TÍTULOS PÚBLICOS FI
- ✱ BB PREVIDENCIÁRIO RENDA FIXA IMA-B TÍTULOS PÚBLICOS FI
- BB PREVIDENCIÁRIO RENDA FIXA IMA-B FI
- + FIC-FI CAIXA NOVO BRASIL IMA-B RENDA FIXA LP
- FI CAIXA BRASIL IRF-M 1 TÍTULOS PÚBLICOS RENDA FIXA
- ◆ FI CAIXA BRASIL IMA GERAL TÍTULOS PÚBLICOS RENDA FIXA LP
- BB PREVIDENCIÁRIO RENDA FIXA IRF-M1 TÍTULOS PÚBLICOS FIC FI
- ▬ BB PREVIDENCIÁRIO RENDA FIXA IDKA 2 TÍTULOS PÚBLICOS FI
- ◆ FI CAIXA BRASIL IMA-B TÍTULOS PÚBLICOS RENDA FIXA LP
- BB AÇÕES IBRX INDEXADO FIC-FI

Descrição

% CDI = Quantidade de vezes acima ou abaixo do CDI diariamente nos últimos 252 dias úteis.

VaR - Perda máxima esperada para um ativo para 1 dia, com 99% de confiança, considerando a volatilidade histórica do ativo no último ano.

Volatilidade - Volatilidade é a medida de dispersão dos retornos de um fundo. Geralmente associada ao risco do fundo, mede a previsibilidade dos retornos. Quanto mais volátil um fundo, menos previsível e mais dispersos são os seus retornos, representando maior risco para o investidor.

Sharpe - Excesso de retorno médio entre um ativo e um benchmark, por unidade de volatilidade do retorno do ativo, em um período.

$$IS = (R_i - R_f) / (\sigma_i)$$

Onde:
 IS = Índice de Sharpe
 Ri = Retorno do Ativo
 Rf = Retorno Livre de Risco (Risk-Free)
 σi = Risco do Ativo (a letra grega sigma representa volatilidade)

LEGENDA:

- ⊗ Resgates Efetuados em 2013
- Aplicações Novos Fundos em 2013

**FAZPREV****Instituto de Previdência dos Serv. Públicos Mun. de Fazenda Rio Grande - PR****CARTEIRA DE INVESTIMENTOS - MENSAL**

FUNDOS DE INVESTIMENTO (FI)	janeiro-13	fevereiro-13	março-13
FI de Renda Fixa	51.430.163,30	51.604.207,99	51.446.795,05
FI CAIXA BRASIL TÍTULOS PÚBLICOS RENDA FIXA LP	5.233.406,22	5.255.717,34	5.436.547,38
BB PREVIDENCIÁRIO RENDA FIXA IRF-M TÍTULOS PÚBLICOS FI	4.096.757,32	4.096.555,94	4.250.911,34
BB PREVIDENCIÁRIO RENDA FIXA IMA-B TÍTULOS PÚBLICOS FI	11.909.004,43	11.955.723,46	11.727.954,53
BB PREVIDENCIÁRIO RENDA FIXA IMA-B FI	10.091.038,81	10.099.373,63	9.912.216,92
FIC-FI CAIXA NOVO BRASIL IMA-B RENDA FIXA LP	8.351.830,34	8.206.518,45	7.839.898,25
FI CAIXA BRASIL IRF-M 1 TÍTULOS PÚBLICOS RENDA FIXA	191.516,89	177.437,10	261.893,87
FI CAIXA BRASIL IMA GERAL TÍTULOS PÚBLICOS RENDA FIXA LP	5.363.322,42	5.362.460,06	5.434.788,02
BB PREVIDENCIÁRIO RENDA FIXA IRF-M1 TÍTULOS PÚBLICOS FIC FI	175.359,47	175.784,62	276.938,86
BB PREVIDENCIÁRIO RENDA FIXA IDKA 2 TÍTULOS PÚBLICOS FI	642.942,39	789.905,38	895.739,04
ITAÚ SOBERANO RENDA FIXA IRFM 1 - FI	-	-	-
BRADESCO FI RENDA FIXA IRF-M 1	-	-	-
FI CAIXA BRASIL IMA-B TÍTULOS PÚBLICOS RENDA FIXA LP	5.374.985,01	5.484.732,01	5.409.906,84
FI de Renda Variável	289.132,50	280.098,32	281.015,35
BB AÇÕES IBRX INDEXADO FIC-FI	289.132,50	280.098,32	281.015,35
Conta-Corrente	39.654,13	743.823,32	37.853,79
BANCO DO BRASIL	-	-	-
ITAÚ UNIBANCO	-	-	-
BRADESCO	-	-	-
CAIXA ECONÔMICA FEDERAL	39.654,13	743.823,32	37.853,79
TOTAL DA CARTEIRA	51.758.949,93	52.628.129,63	51.765.664,19

FUNDOS DE INVESTIMENTO (FI)	abril-13	maio-13	junho-13
FI de Renda Fixa	52.696.702,79	51.538.354,44	51.174.311,71
FI CAIXA BRASIL TÍTULOS PÚBLICOS RENDA FIXA LP	5.633.134,42	5.682.130,76	5.757.243,80
BB PREVIDENCIÁRIO RENDA FIXA IRF-M TÍTULOS PÚBLICOS FI	4.308.298,65	4.270.437,51	4.227.110,87
BB PREVIDENCIÁRIO RENDA FIXA IMA-B TÍTULOS PÚBLICOS FI	11.903.706,09	11.367.615,62	11.045.571,67
BB PREVIDENCIÁRIO RENDA FIXA IMA-B FI	10.054.916,47	9.613.566,19	9.346.981,52
FIC-FI CAIXA NOVO BRASIL IMA-B RENDA FIXA LP	7.735.561,92	7.161.139,67	6.856.022,89
FI CAIXA BRASIL IRF-M 1 TÍTULOS PÚBLICOS RENDA FIXA	499.542,25	535.670,92	601.649,47
FI CAIXA BRASIL IMA GERAL TÍTULOS PÚBLICOS RENDA FIXA LP	5.518.999,40	5.418.263,89	5.348.196,20
BB PREVIDENCIÁRIO RENDA FIXA IRF-M1 TÍTULOS PÚBLICOS FIC FI	479.276,72	480.994,02	949.310,82
BB PREVIDENCIÁRIO RENDA FIXA IDKA 2 TÍTULOS PÚBLICOS FI	1.054.784,82	1.045.439,23	1.042.462,23
ITAÚ SOBERANO RENDA FIXA IRFM 1 - FI	-	700.679,97	880.908,99
BRADESCO FI RENDA FIXA IRF-M 1	-	-	-
FI CAIXA BRASIL IMA-B TÍTULOS PÚBLICOS RENDA FIXA LP	5.508.482,05	5.262.416,66	5.118.853,25
FI de Renda Variável	282.324,58	279.036,80	253.553,34
BB AÇÕES IBRX INDEXADO FIC-FI	282.324,58	279.036,80	253.553,34
Conta-Corrente	39.819,55	36.639,35	18.696,05
BANCO DO BRASIL	-	-	-
ITAÚ UNIBANCO	-	-	-
BRADESCO	-	-	-
CAIXA ECONÔMICA FEDERAL	39.819,55	36.639,35	18.696,05
TOTAL DA CARTEIRA	53.018.846,92	51.854.030,59	51.446.561,10

**FAZPREV**

Instituto de Previdência dos Serv. Públicos Mun. de Fazenda Rio Grande - PR

CARTEIRA DE INVESTIMENTOS - MENSAL

FUNDOS DE INVESTIMENTO (FI)	julho-13	agosto-13	setembro-13
FI de Renda Fixa	52.433.589,57	52.167.763,90	53.085.771,59
FI CAIXA BRASIL TÍTULOS PÚBLICOS RENDA FIXA LP	5.698.319,75	5.734.611,38	5.776.625,90
BB PREVIDENCIÁRIO RENDA FIXA IRF-M TÍTULOS PÚBLICOS FI	4.282.212,93	4.234.383,47	4.299.176,09
BB PREVIDENCIÁRIO RENDA FIXA IMA-B TÍTULOS PÚBLICOS FI	11.183.139,09	10.892.237,17	10.930.201,92
BB PREVIDENCIÁRIO RENDA FIXA IMA-B FI	9.460.992,04	9.214.862,09	9.239.115,31
FIC-FI CAIXA NOVO BRASIL IMA-B RENDA FIXA LP	6.891.241,35	6.716.026,89	6.620.512,18
FI CAIXA BRASIL IRF-M 1 TÍTULOS PÚBLICOS RENDA FIXA	1.007.034,69	1.258.482,10	1.564.666,86
FI CAIXA BRASIL IMA GERAL TÍTULOS PÚBLICOS RENDA FIXA LP	5.411.244,50	5.346.948,18	5.392.177,09
BB PREVIDENCIÁRIO RENDA FIXA IRF-M1 TÍTULOS PÚBLICOS FIC FI	1.207.780,83	1.412.974,18	1.620.211,32
BB PREVIDENCIÁRIO RENDA FIXA IDKA 2 TÍTULOS PÚBLICOS FI	1.049.413,69	1.047.733,57	1.059.503,93
ITAÚ SOBERANO RENDA FIXA IRFM 1 - FI	1.056.305,63	1.261.085,81	1.521.458,93
BRADESCO FI RENDA FIXA IRF-M 1	-	-	-
FI CAIXA BRASIL IMA-B TÍTULOS PÚBLICOS RENDA FIXA LP	5.185.905,07	5.048.419,06	5.062.122,06
FI de Renda Variável	257.718,58	262.452,68	274.723,62
BB AÇÕES IBRX INDEXADO FIC-FI	257.718,58	262.452,68	274.723,62
Conta-Corrente	15.880,64	10.469,96	10.836,64
BANCO DO BRASIL	-	-	-
ITAÚ UNIBANCO	-	-	-
BRADESCO	-	-	-
CAIXA ECONÔMICA FEDERAL	15.880,64	10.469,96	10.836,64
TOTAL DA CARTEIRA	52.707.188,79	52.440.686,54	53.371.331,85

FUNDOS DE INVESTIMENTO (FI)	outubro-13	novembro-13	dezembro-13
FI de Renda Fixa	54.207.314,27	53.678.670,53	-
FI CAIXA BRASIL TÍTULOS PÚBLICOS RENDA FIXA LP	5.837.907,98	5.987.827,19	-
BB PREVIDENCIÁRIO RENDA FIXA IRF-M TÍTULOS PÚBLICOS FI	4.329.822,39	4.310.170,27	-
BB PREVIDENCIÁRIO RENDA FIXA IMA-B TÍTULOS PÚBLICOS FI	11.029.554,28	10.631.356,94	-
BB PREVIDENCIÁRIO RENDA FIXA IMA-B FI	9.327.079,23	8.986.340,67	-
FIC-FI CAIXA NOVO BRASIL IMA-B RENDA FIXA LP	6.674.026,82	6.446.852,92	-
FI CAIXA BRASIL IRF-M 1 TÍTULOS PÚBLICOS RENDA FIXA	1.840.977,34	1.862.865,75	-
FI CAIXA BRASIL IMA GERAL TÍTULOS PÚBLICOS RENDA FIXA LP	5.435.697,90	5.369.330,58	-
BB PREVIDENCIÁRIO RENDA FIXA IRF-M1 TÍTULOS PÚBLICOS FIC FI	1.827.070,42	1.940.266,24	-
BB PREVIDENCIÁRIO RENDA FIXA IDKA 2 TÍTULOS PÚBLICOS FI	1.065.195,77	1.068.715,63	-
ITAÚ SOBERANO RENDA FIXA IRFM 1 - FI	1.732.354,68	1.854.990,53	-
BRADESCO FI RENDA FIXA IRF-M 1	-	300.000,00	-
FI CAIXA BRASIL IMA-B TÍTULOS PÚBLICOS RENDA FIXA LP	5.107.627,46	4.919.953,81	-
FI de Renda Variável	288.528,92	282.765,51	-
BB AÇÕES IBRX INDEXADO FIC-FI	288.528,92	282.765,51	-
Conta-Corrente	8.911,82	17.658,08	-
BANCO DO BRASIL	-	-	-
ITAÚ UNIBANCO	-	-	-
BRADESCO	-	-	-
CAIXA ECONÔMICA FEDERAL	8.911,82	17.658,08	-
TOTAL DA CARTEIRA	54.504.755,01	53.979.094,12	-



FAZPREV

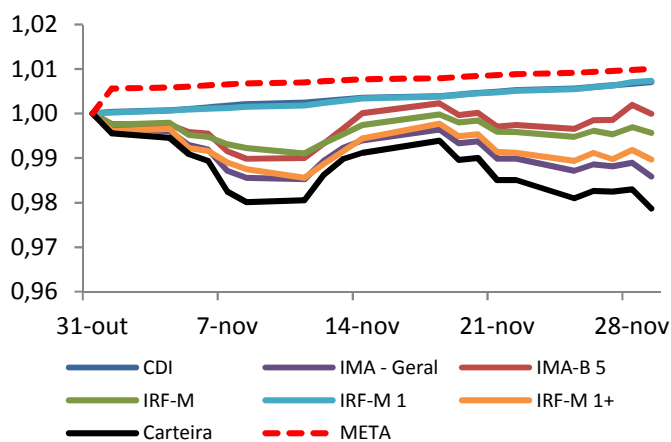
Instituto de Previdência dos Serv. Públicos Mun. de Fazenda Rio Grande - PR

RENTABILIDADE DOS FUNDOS DE INVESTIMENTO

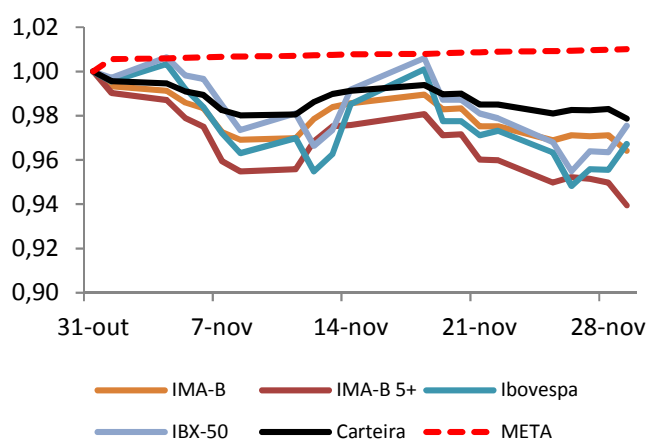
FUNDOS DE INVESTIMENTO (FI)	Bench	Rentabilidade			% da Meta		
		nov	2013	12 m	nov	2013	12 m
FI de Renda Fixa							
FI CAIXA BRASIL TÍTULOS PÚBLICOS RENDA FIXA LP	CDI	0,67%	6,90%	7,49%	137%	126%	125%
BB PREVIDENCIÁRIO RENDA FIXA IRF-M TÍTULOS PÚBLICOS FI	IRF-M	-0,45%	1,49%	2,44%	-93%	27%	41%
BB PREVIDENCIÁRIO RENDA FIXA IMA-B TÍTULOS PÚBLICOS FI	IMA-B	-3,61%	-11,41%	-9,77%	-742%	-208%	-163%
BB PREVIDENCIÁRIO RENDA FIXA IMA-B FI	IMA-B	-3,65%	-11,39%	-9,72%	-751%	-208%	-162%
FIC-FI CAIXA NOVO BRASIL IMA-B RENDA FIXA LP	IMA-B	-3,40%	-10,97%	-9,30%	-699%	-200%	-155%
FI CAIXA BRASIL IRF-M 1 TÍTULOS PÚBLICOS RENDA FIXA	IRF-M 1	0,73%	6,41%	6,98%	150%	117%	116%
FI CAIXA BRASIL IMA GERAL TÍTULOS PÚBLICOS RENDA FIXA LP	IMA - Geral	-1,22%	-2,10%	-0,89%	-251%	-38%	-15%
BB PREVIDENCIÁRIO RENDA FIXA IRF-M1 TÍTULOS PÚBLICOS FIC FI	IRF-M 1	0,71%	6,27%	6,84%	147%	114%	114%
BB PREVIDENCIÁRIO RENDA FIXA IDKA 2 TÍTULOS PÚBLICOS FI	IDKA	0,33%	2,57%	3,76%	68%	47%	63%
• ITAÚ SOBERANO RENDA FIXA IRFM 1 - FI	IRF-M 1	0,72%	6,31%	6,89%	148%	115%	115%
• BRADESCO FI RENDA FIXA IRF-M 1	IRF-M 1	0,73%	6,38%	6,96%	150%	116%	116%
FI CAIXA BRASIL IMA-B TÍTULOS PÚBLICOS RENDA FIXA LP	IMA-B	-3,67%	-11,34%	-9,64%	-755%	-207%	-161%
FI de Renda Variável							
BB AÇÕES IBRX INDEXADO FIC-FI	IBrX	-2,00%	-2,32%	2,01%	-410%	-42%	33%

PRINCIPAIS INDICADORES	Rentabilidade			% da Meta		
	nov	2013	12 m	nov	2013	12 m
CDI (CERTIFICADO DE DEPÓSITO INTERFINANCEIRO)	0,71%	7,22%	7,79%	69%	67%	64%
IMA - GERAL (ÍNDICE DE MERCADO ANBIMA - GERAL)	-1,41%	-2,38%	-1,16%	-137%	-22%	-10%
IMA-B (ÍNDICE DE MERCADO ANBIMA - B)	-3,59%	-11,18%	-9,47%	-348%	-104%	-78%
IMA-B 5 (ÍNDICE DE MERCADO ANBIMA - B 5)	-0,01%	1,59%	3,00%	-1%	15%	25%
IMA-B 5+ (ÍNDICE DE MERCADO ANBIMA - B 5+)	-6,05%	-18,22%	-16,34%	-588%	-170%	-135%
IRF-M (ÍNDICE DE RENDA FIXA DO MERCADO)	-0,44%	1,76%	2,72%	-42%	16%	22%
IRF-M 1 (ÍNDICE DE RENDA FIXA DO MERCADO - 1)	0,74%	6,57%	7,16%	72%	61%	59%
IRF-M 1+ (ÍNDICE DE RENDA FIXA DO MERCADO - 1+)	-1,03%	-0,48%	0,61%	-100%	-4%	5%
IBOVESPA (ÍNDICE DA BOLSA DE SÃO PAULO)	-3,27%	-13,90%	-8,69%	-318%	-130%	-72%
IBX-50 (ÍNDICE BRASIL 50)	-2,45%	-0,99%	4,00%	-238%	-9%	33%

Rentabilidade Diária no Mês (%) - Séries Menor Vol



Rentabilidade Diária no Mês (%) - Séries Maior Vol



LEGENDA:

- ⊗ Resgates Efetuados em 2013
- Aplicações Novos Fundos em 2013



FAZPREV

Instituto de Previdência dos Serv. Públicos Mun. de Fazenda Rio Grande - PR

PARTICIPAÇÃO DOS FUNDOS NA RENTABILIDADE DA CARTEIRA

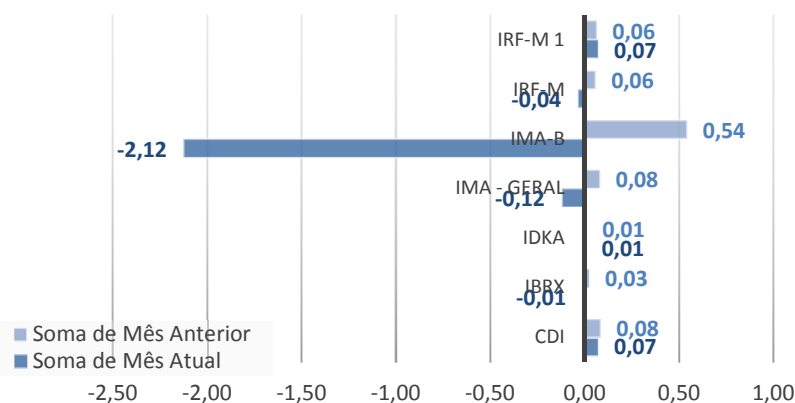
Últimos 6 meses

FUNDOS DE INVESTIMENTO (FI)	Indexador	Rentabilidade Diária x Peso Diário					
		nov	out	set	ago	jul	jun
FI CAIXA BRASIL TÍTULOS PÚBLICOS RENDA FIXA LP	CDI	0,07	0,08	0,08	0,07	0,08	0,06
BB PREVIDENCIÁRIO RENDA FIXA IRF-M TÍTULOS PÚBLICOS FI	IRF-M	-0,04	0,06	0,12	-0,06	0,11	-0,08
BB PREVIDENCIÁRIO RENDA FIXA IMA-B TÍTULOS PÚBLICOS FI	IMA-B	-0,73	0,18	0,07	-0,55	0,27	-0,61
BB PREVIDENCIÁRIO RENDA FIXA IMA-B FI	IMA-B	-0,63	0,16	0,05	-0,46	0,22	-0,51
FI CAIXA BRASIL IMA-B TÍTULOS PÚBLICOS RENDA FIXA LP	IMA-B	-0,35	0,08	0,03	-0,26	0,13	-0,27
FIC-FI CAIXA NOVO BRASIL IMA-B RENDA FIXA LP	IMA-B	-0,42	0,11	0,02	-0,33	0,18	-0,40
FI CAIXA BRASIL IRF-M 1 TÍTULOS PÚBLICOS RENDA FIXA	IRF-M 1	0,02	0,02	0,02	0,01	0,01	0,00
FI CAIXA BRASIL IMA GERAL TÍTULOS PÚBLICOS RENDA FIXA LP	IMA - Geral	-0,12	0,08	0,09	-0,12	0,12	-0,15
BB PREVIDENCIÁRIO RENDA FIXA IRF-M1 TÍTULOS PÚBLICOS FIC FI	IRF-M 1	0,02	0,02	0,02	0,01	0,02	0,01
BB PREVIDENCIÁRIO RENDA FIXA IDKA 2 TÍTULOS PÚBLICOS FI	IDKa	0,01	0,01	0,02	-0,00	0,01	-0,01
• ITAÚ SOBERANO RENDA FIXA IRFM 1 - FI	IRF-M 1	0,02	0,02	0,02	0,01	0,01	0,00
• BRADESCO FI RENDA FIXA IRF-M 1	IRF-M 1	0,00	0,00	0,00	0,00	0,00	0,00
BB AÇÕES IBRX INDEXADO FIC-FI	IBrX	-0,01	0,03	0,02	0,01	0,01	-0,01

Últimos 6 meses

FUNDOS DE INVESTIMENTO (FI)	Indexador	Peso Fechamento Carteira					
		nov	out	set	ago	jul	jun
FI de Renda Fixa							
FI CAIXA BRASIL TÍTULOS PÚBLICOS RENDA FIXA LP	CDI	11,10%	10,71%	10,83%	10,94%	10,81%	11,19%
BB PREVIDENCIÁRIO RENDA FIXA IRF-M TÍTULOS PÚBLICOS FI	IRF-M	7,99%	7,95%	8,06%	8,08%	8,13%	8,22%
BB PREVIDENCIÁRIO RENDA FIXA IMA-B TÍTULOS PÚBLICOS FI	IMA-B	19,70%	20,24%	20,48%	20,77%	21,22%	21,48%
BB PREVIDENCIÁRIO RENDA FIXA IMA-B FI	IMA-B	16,65%	17,12%	17,31%	17,58%	17,96%	18,17%
FI CAIXA BRASIL IMA-B TÍTULOS PÚBLICOS RENDA FIXA LP	IMA-B	9,12%	9,37%	9,49%	9,63%	9,84%	9,95%
FIC-FI CAIXA NOVO BRASIL IMA-B RENDA FIXA LP	IMA-B	11,95%	12,25%	12,41%	12,81%	13,08%	13,33%
FI CAIXA BRASIL IRF-M 1 TÍTULOS PÚBLICOS RENDA FIXA	IRF-M 1	3,45%	3,38%	2,93%	2,40%	1,91%	1,17%
FI CAIXA BRASIL IMA GERAL TÍTULOS PÚBLICOS RENDA FIXA LP	IMA - Geral	9,95%	9,97%	10,11%	10,20%	10,27%	10,40%
BB PREVIDENCIÁRIO RENDA FIXA IRF-M1 TÍTULOS PÚBLICOS FIC FI	IRF-M 1	3,60%	3,35%	3,04%	2,69%	2,29%	1,85%
BB PREVIDENCIÁRIO RENDA FIXA IDKA 2 TÍTULOS PÚBLICOS FI	IDKa	1,98%	1,95%	1,99%	2,00%	1,99%	2,03%
• ITAÚ SOBERANO RENDA FIXA IRFM 1 - FI	IRF-M 1	3,44%	3,18%	2,85%	2,41%	2,00%	1,71%
• BRADESCO FI RENDA FIXA IRF-M 1	IRF-M 1	0,56%	0,00%	0,00%	0,00%	0,00%	0,00%
BB AÇÕES IBRX INDEXADO FIC-FI	IBrX	0,52%	0,53%	0,51%	0,50%	0,49%	0,49%

Contribuição Rentabilidade por Indexador - nov/13 contra out/13



LEGENDA:

- ⊗ Resgates Efetuados em 2013
- Aplicações Novos Fundos em 2013



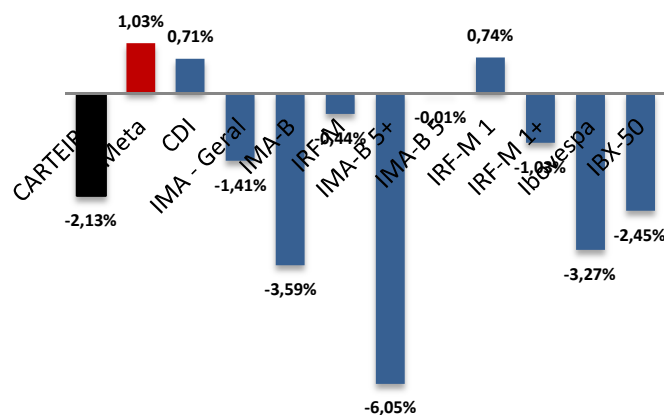
FAZPREV

Instituto de Previdência dos Serv. Públicos Mun. de Fazenda Rio Grande - PR

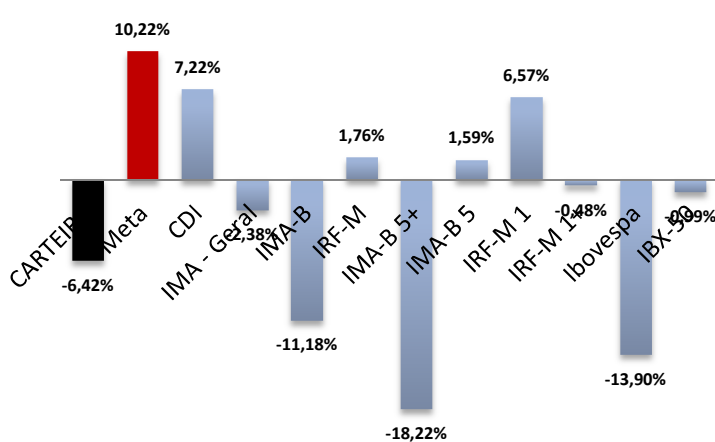
RENTABILIDADE DA CARTEIRA CONSOLIDADA

PERÍODO	Carteira	Meta	CDI	IMA Geral	IMA-B	% Meta	% CDI	% IMA Gera	% IMA-B
janeiro-13	0,45%	1,35%	0,59%	0,37%	0,54%	33,32%	76,75%	120,42%	83,62%
fevereiro-13	-0,58%	1,09%	0,48%	-0,29%	-0,88%	-52,78%	-119,46%	199,85%	65,58%
março-13	-1,36%	0,96%	0,54%	-0,57%	-1,88%	-141,98%	-253,29%	238,37%	72,30%
abril-13	1,41%	1,04%	0,60%	1,23%	1,58%	135,96%	235,52%	115,15%	89,34%
maio-13	-3,12%	0,86%	0,58%	-1,90%	-4,52%	-363,85%	-535,78%	164,68%	69,18%
junho-13	-2,04%	0,75%	0,59%	-1,52%	-2,79%	-273,02%	-345,01%	134,69%	73,19%
julho-13	1,17%	0,52%	0,71%	1,18%	1,29%	227,20%	166,12%	99,83%	90,97%
agosto-13	-1,72%	0,73%	0,69%	-1,27%	-2,61%	-236,79%	-248,38%	135,98%	65,96%
setembro-13	0,56%	0,84%	0,70%	1,06%	0,39%	66,99%	80,33%	53,07%	145,42%
outubro-13	0,87%	1,06%	0,80%	0,78%	0,91%	81,78%	108,16%	111,19%	95,18%
novembro-13	-2,13%	1,03%	0,71%	-1,41%	-3,59%	-207,31%	-301,04%	151,29%	59,50%
dezembro-13									
2013 (acumulado)	-6,42%	10,22%	7,22%	-2,38%	-11,18%				

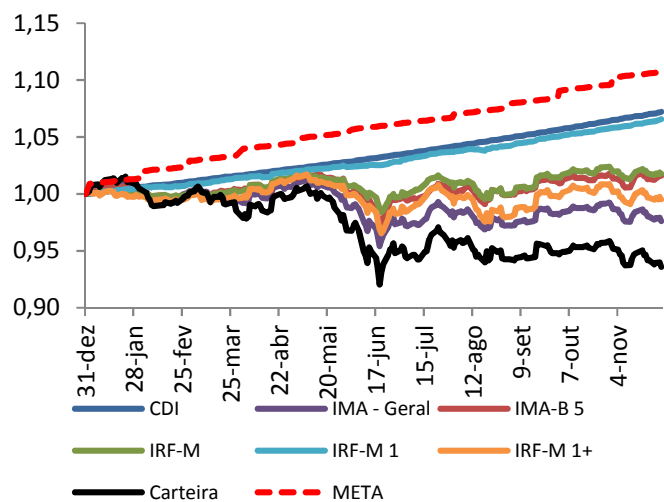
Carteira x Indicadores (nov/13)



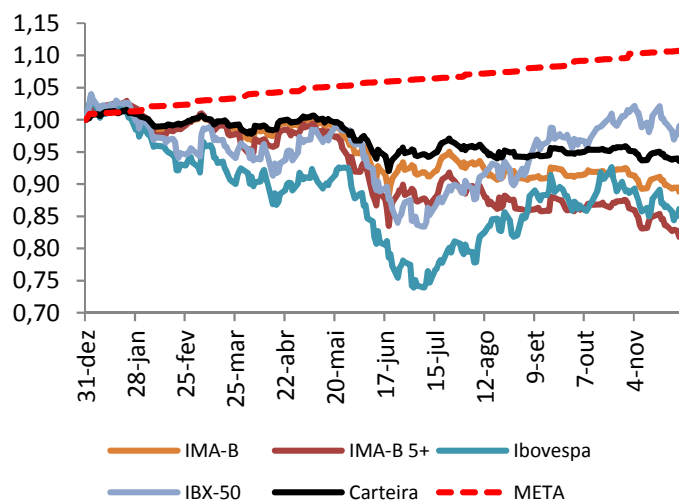
Carteira x Indicadores (2013)



Rentabilidade Diária no Ano (%) - Séries Menor Vol



Rentabilidade Diária no Ano (%) - Séries Maior Vol





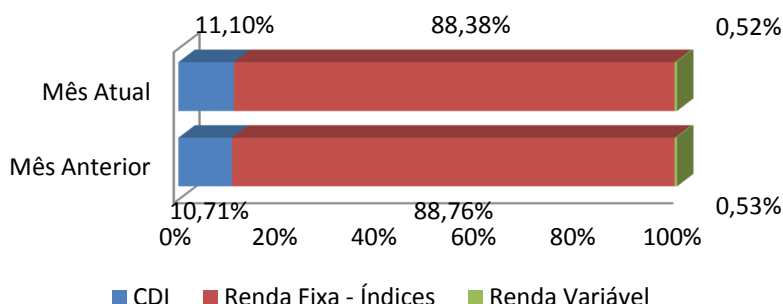
DISTRIBUIÇÃO DA CARTEIRA POR ÍNDICES

ÍNDICES	out/13	nov/13
CDI	10,71%	11,10%
IRF-M	17,85%	19,03%
IRF-M	7,95%	7,99%
IRF-M 1	9,91%	11,04%
IRF-M 1+	0,00%	0,00%
IMA-B	58,97%	57,42%
IMA-B	58,97%	57,42%
IMA-B 5	0,00%	0,00%
IMA-B 5+	0,00%	0,00%
IMA - Geral	9,97%	9,95%
IDkA	1,95%	1,98%
Outros RF	0,00%	0,00%
RV	0,53%	0,52%
Ibovespa	0,00%	0,00%
IBrX	0,53%	0,52%
IBrX-50	0,00%	0,00%
Outros RV	0,00%	0,00%

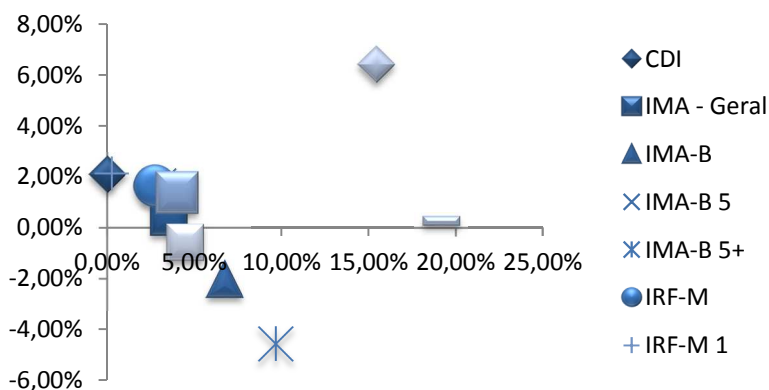
Conceitos

CDI = FIDC + Multimercados + LFT + FI no qual o índice é o CDI
IRF-M = FI no qual o índice é o IRF-M
IRF-M 1 = NTN-F e/ou LTN com vencimento igual ou inferior a 1 ano + FI no qual o índice é o IRF-M 1
IRF-M 1+ = NTN-F e/ou LTN com vencimento superior a 1 ano + FI no qual o índice é o IRF-M 1+
IMA-B = FI no qual o índice é o IMA-B
IMA-B 5 = NTN-B com vencimento igual ou inferior a 5 anos + FI no qual o índice é o IMA-B 5
IMA-B 5+ = NTN-B com vencimento superior a 5 anos + FI no qual o índice é o IMA-B 5+
IMA Geral = FI no qual o índice é o IMA Geral
IDkA = Fundos com o benchmark IDkA
Outros RF = Fundos de Renda Fixa com outro índice de referência
Ibovespa = FIA no qual o índice é o Ibovespa
IBrX = FIA no qual o índice é o IBrX
IBrX-50 = FIA no qual o índice é o IBrX-50
Outros = FIA no qual o índice não é Ibovespa, IBrX ou IBrX-50

Distribuição da Carteira por Índices (mensalmente)



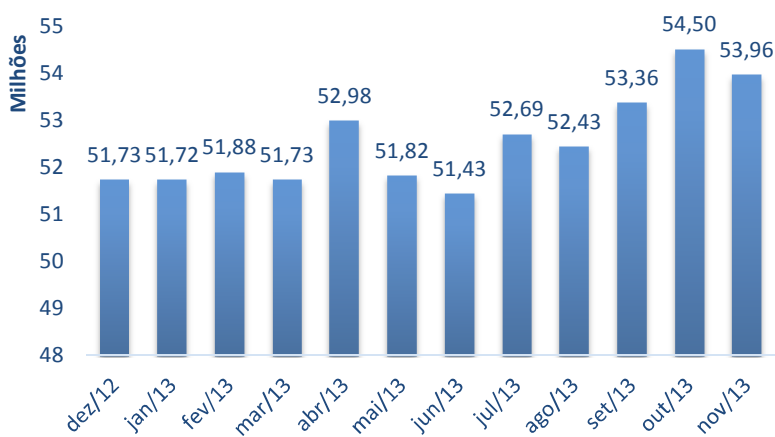
Relação Risco x Retorno da Carteira (em 3 meses)



Análise de Risco e Retorno

O gráfico acima mostra o retorno nos últimos 3 meses no eixo vertical e o risco (volatilidade anualizada calculada nos últimos 3 meses) no eixo horizontal. Carteiras de investimento devem apresentar a melhor relação de risco e retorno, comparativamente aos índices de referência, conforme pode ser observado.

Evolução do Patrimônio (em R\$ milhões)





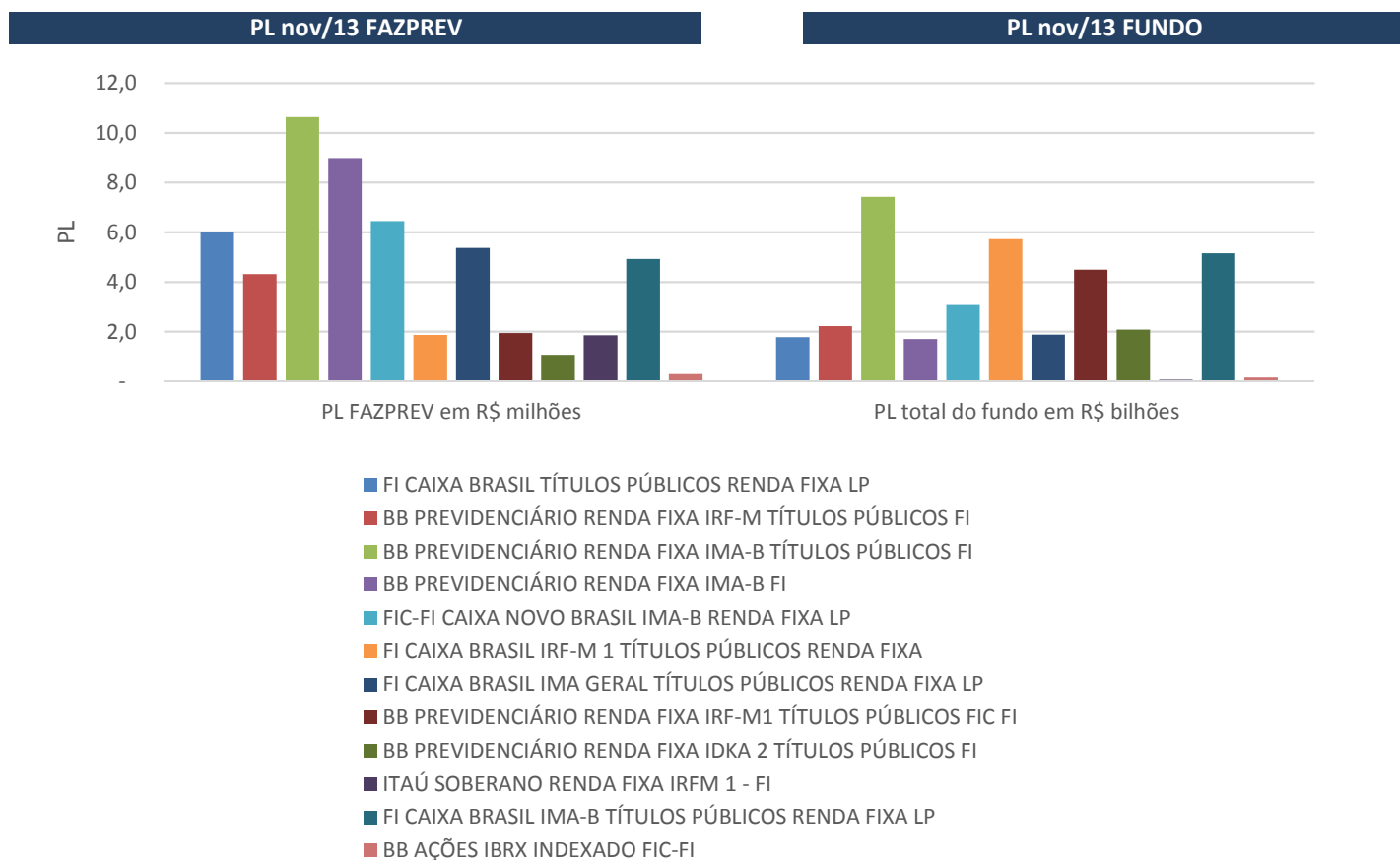
FAZPREV

Instituto de Previdência dos Serv. Públicos Mun. de Fazenda Rio Grande - PR

ENQUADRAMENTO DA CARTEIRA POR FUNDOS

FUNDOS DE INVESTIMENTO (FI)	Enquad.	Enquadramento por PL			Enquadrado?
		PL nov/13	PL Fundo	%	
Fi de Renda Fixa					
FI CAIXA BRASIL TÍTULOS PÚBLICOS RENDA FIXA LP	7°, III	5.987.827,19	1.779.496.384,64	0,34%	Sim
BB PREVIDENCIÁRIO RENDA FIXA IRF-M TÍTULOS PÚBLICOS FI	7°, I, b	4.310.170,27	2.215.585.653,45	0,19%	Sim
BB PREVIDENCIÁRIO RENDA FIXA IMA-B TÍTULOS PÚBLICOS FI	7°, I, b	10.631.356,94	7.414.778.562,37	0,14%	Sim
BB PREVIDENCIÁRIO RENDA FIXA IMA-B FI	7°, III	8.986.340,67	1.702.847.713,15	0,53%	Sim
FIC-FI CAIXA NOVO BRASIL IMA-B RENDA FIXA LP	7°, IV	6.446.852,92	3.071.193.416,40	0,21%	Sim
FI CAIXA BRASIL IRF-M 1 TÍTULOS PÚBLICOS RENDA FIXA	7°, I, b	1.862.865,75	5.725.397.738,09	0,03%	Sim
FI CAIXA BRASIL IMA GERAL TÍTULOS PÚBLICOS RENDA FIXA LP	7°, I, b	5.369.330,58	1.874.845.887,40	0,29%	Sim
BB PREVIDENCIÁRIO RENDA FIXA IRF-M1 TÍTULOS PÚBLICOS FIC FI	7°, I, b	1.940.266,24	4.488.789.602,57	0,04%	Sim
BB PREVIDENCIÁRIO RENDA FIXA IDKA 2 TÍTULOS PÚBLICOS FI	7°, I, b	1.068.715,63	2.077.666.971,34	0,05%	Sim
• ITAÚ SOBERANO RENDA FIXA IRFM 1 - FI	7°, I, b	1.854.990,53	65.906.863,16	2,81%	Sim
• BRADESCO FI RENDA FIXA IRF-M 1	7°, I, b	300.000,00	632.288.428,23	0,05%	Sim
FI CAIXA BRASIL IMA-B TÍTULOS PÚBLICOS RENDA FIXA LP	7°, I, b	4.919.953,81	5.152.088.798,72	0,10%	Sim

Fi de Renda Variável					
BB AÇÕES IBRX INDEXADO FIC-FI	8°, II	282.765,51	144.765.839,24	0,20%	Sim



LEGENDA:



Resgates Efetuados em 2013
Aplicações Novos Fundos em 2013

**FAZPREV****Instituto de Previdência dos Serv. Públicos Mun. de Fazenda Rio Grande - PR****ENQUADRAMENTO DA CARTEIRA POR APLICAÇÕES****Segmento de Renda Fixa**

Artigo	Tipo de Ativo / Condições de Enquadramento	Limite Legal	Limite da PI	Total (R\$)	% da Carteira	Status
7°	Fundos de Investimento de Renda Fixa e Títulos Públicos	100%	100%	53.678.670,53	99,48%	Enquadrado
7°, I	Títulos do Tesouro Nacional	100%	100%	-	0,00%	Enquadrado
7°, I, a	Títulos do Tesouro Nacional / Negociação via plataforma eletrônica	100%	100%	-	0,00%	Enquadrado
7°, I, b	Fundos de Investimento 100% TN / Condomínio aberto e bechmark IMA ou IDkA	100%	100%	32.257.649,75	59,78%	Enquadrado
7°, II	Operações Compromissadas / Exclusivamente com lastro em TN	15%	15%	-	0,00%	Enquadrado
7°, III	Fundos de Investimento Renda Fixa ou Referenciados / Benchmark IMA ou IDkA e baixo risco de crédito	80%	80%	14.974.167,86	27,75%	Enquadrado
7°, IV	Fundos de Investimento Renda Fixa ou Referenciados / Benchmark de Renda Fixa e baixo risco de crédito	30%	30%	6.446.852,92	11,95%	Enquadrado
7°, V	Depósito em Poupança / Instituição de baixo risco de crédito	20%	20%	-	0,00%	Enquadrado
7°, VI e VI	FIDC's Abertos, Fechados, Fundos Renda Fixa ou Referenciados (Crédito Privado)	15%	15%	-	0,00%	Enquadrado
7°, VI	FIDC's Abertos / Condomínio aberto e baixo risco de crédito	15%	15%	-	0,00%	Enquadrado
7°, VII	FIDC's Fechados e Fundos Renda Fixa ou Referenciados (Crédito Privado)	5%	5%	-	0,00%	Enquadrado
7°, VII, a	FIDC's Fechados / Condomínio fechado e baixo risco de crédito	5%	5%	-	0,00%	Enquadrado
7°, VII, b	Fundos Renda Fixa ou Referenciados / Crédito privado no nome e baixo risco de crédito	5%	5%	-	0,00%	Enquadrado

Segmento de Renda Variável

Artigo	Tipo de Ativo	Limite Legal	Limite da PI	Total (R\$)	% da Carteira	Status
8°	Fundos de Investimento	30%	30%	282.765,51	0,52%	Enquadrado
8°, I	Fundos de Investimento Referenciados / Benchmark Ibovespa, IBrX ou IBrX-50, exclusivamente	30%	30%	-	0,00%	Enquadrado
8°, II	Fundos de Índices Referenciados em Ações / Benchmark Ibovespa, IBrX ou IBrX-50, exclusivamente	20%	20%	282.765,51	0,52%	Enquadrado
8°, III	Fundos de Investimento em Ações / Condomínio aberto	15%	15%	-	0,00%	Enquadrado
8°, IV	Fundos de Investimento Multimercado / Condomínio aberto e sem alavancagem	5%	5%	-	0,00%	Enquadrado
8°, V	Fundos de Investimento em Participações / Condomínio fechado	5%	5%	-	0,00%	Enquadrado
8°, VI	Fundos de Investimento Imobiliário / Cotas negociadas em bolsa de valores	5%	5%	-	0,00%	Enquadrado
9°	Imóveis Vinculados ao RPPS / Imóveis vinculados por lei ao RPPS	100%	100%	-	0	Enquadrado
-	Disponibilidade de Caixa - Conta Corrente / Informar os saldos em Contas Correntes	100%	100%	-	0	-

TOTAL DA CARTEIRA**53.961.436,04 100,0%**

Comentários:

A Carteira de investimentos encontra-se enquadrada de acordo com a Resolução 3.922 do CMN.



FAZPREV

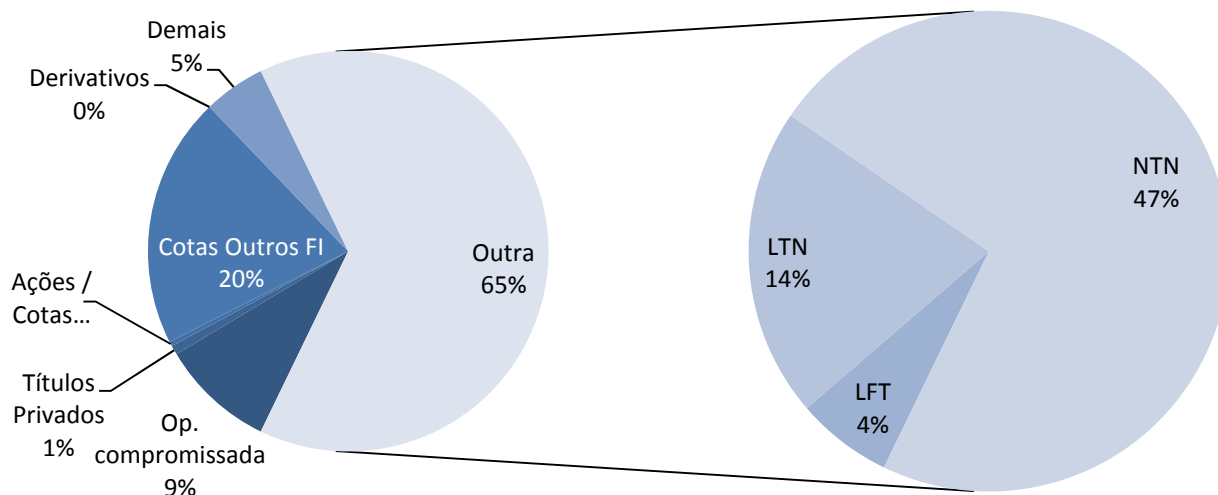
Instituto de Previdência dos Serv. Públicos Mun. de Fazenda Rio Grande - PR

CONSOLIDAÇÃO DAS CARTEIRAS DOS FUNDOS

(em R\$ MM)

Fundos	Títulos Públicos	Op. compromissada	Títulos Privados	Ações / Cotas FIA	Cotas Outros FI	Derivativos	Outros	Caixa	A pagar/receber	PL
FI CAIXA BRASIL TITULOS PUBLICOS RENDA FIXA LP	1.598,69	141,08	0,00	0,00	0,00	1,13	22,08	0,00	-98,98	1.663,99
BB PREVIDENCIARIO RENDA FIXA IRF-M TÍTULOS PÚBLICOS FI	2.021,85	163,17	0,00	0,00	0,00	0,00	30,87	0,00	-31,45	2.184,43
BB PREVIDENCIARIO RENDA FIXA IMA-B TÍTULOS PÚBLICOS FI	7.358,83	56,10	0,00	0,00	0,00	0,00	0,00	0,00	1.115,39	8.530,33
BB PREVIDENCIARIO RENDA FIXA IMA-B FI	1.578,34	5,55	238,00	0,00	0,00	0,00	0,00	0,00	128,45	1.950,35
FIC-FI CAIXA NOVO BRASIL IMA-B RENDA FIXA LP	0,00	0,00	0,00	0,00	3.207,68	0,00	0,00	0,00	350,79	3.558,48
FI CAIXA BRASIL IMA-B TITULOS PÚBLICOS RENDA FIXA LP	4.984,08	168,23	0,00	0,00	0,00	0,00	0,00	0,00	812,33	5.964,65
FI CAIXA BRASIL IRF-M 1 TITULOS PÚBLICOS RENDA FIXA	3.493,16	1.903,35	0,00	0,00	0,00	0,14	14,58	0,00	-200,19	5.211,05
FI CAIXA BRASIL IMA GERAL TITULOS PÚBLICOS RENDA FIXA LP	997,58	994,62	0,00	0,00	0,00	0,00	30,24	0,00	22,79	2.045,23
BB PREVIDENCIARIO RENDA FIXA IRF-M1 TÍTULOS PÚBLICOS FIC FI	0,00	0,00	0,00	0,00	4.571,32	0,00	0,00	0,00	-181,88	4.389,44
ITAÚ SOBERANO RENDA FIXA IRFM 1 - FI	65,02	0,00	0,00	0,00	0,00	0,00	0,53	0,01	-1,24	64,31
• BRADESCO FI RENDA FIXA IRF-M 1	554,53	54,89	43,11	0,00	0,00	0,07	1,38	0,00	-45,02	608,97
BB PREVIDENCIÁRIO RENDA FIXA IDKA 2 TÍTULOS PÚBLICOS FI	2.027,76	49,94	0,00	0,00	0,00	0,00	0,00	0,00	-49,06	2.028,65
BB AÇÕES IBRX INDEXADO FIC-FI	0,00	0,00	0,00	149,04	0,00	0,00	0,00	0,00	-7,24	141,80
TOTAL	24.679,85	3.536,92	281,11	149,04	7.779,00	1,34	99,69	0,02	1.814,69	38.341,67

Distribuição da Carteira



LEGENDA:

- ⊗ Resgates Efetuados em 2013
- Aplicações Novos Fundos em 2013

**FAZPREV****Instituto de Previdência dos Serv. Públicos Mun. de Fazenda Rio Grande - PR****DETALHAMENTO DAS CARTEIRAS DOS FUNDOS****Tipo de Fundo: Renda Fixa**

CNPJ: 05.164.356/0001-84

FI CAIXA BRASIL TÍTULOS PÚBLICOS RENDA FIXA LP

Títulos Públicos	1.598.692.812,22	96,08%
LFT	872.655.913,01	
LTN	662.483.377,96	
NTN	63.553.521,25	
Operação compromissada	141.078.573,57	8,48%
Títulos Privados	0,00	0,00%
CDB	0,00	
Debêntures	0,00	
Cotas de Fundos	0,00	0,00%
Fundos Renda Fixa	0,00	
Fundos de Ações	0,00	
Ações	0,00	0,00%
Derivativos	1.127.611,03	0,07%
Outros	0,00	0,00%
Caixa	1.288,92	0,00%
Valores a pagar/receber	-76.908.785,11	-4,62%
PATRIMÔNIO LÍQUIDO	1.663.991.500,63	100,00%

Tipo de Fundo: Renda Fixa

CNPJ: 07.111.384/0001-69

BB PREVIDENCIÁRIO RENDA FIXA IRF-M TÍTULOS PÚBLICOS FI

Títulos Públicos	2.021.851.579,64	92,56%
LFT	28.691.354,17	
LTN	1.394.809.521,73	
NTN	598.350.703,74	
Operação compromissada	163.165.849,29	7,47%
Títulos Privados	0,00	0,00%
CDB	0,00	
Debêntures	0,00	
Cotas de Fundos	0,00	0,00%
Fundos Renda Fixa	0,00	
Fundos de Ações	0,00	
Ações	0,00	0,00%
Derivativos	0,00	0,00%
Outros	0,41	0,00%
Caixa	2.228,80	0,00%
Valores a pagar/receber	-586.639,43	-0,03%
PATRIMÔNIO LÍQUIDO	2.184.433.018,71	100,00%

Tipo de Fundo: Renda Fixa

CNPJ: 07.442.078/0001-05

BB PREVIDENCIÁRIO RENDA FIXA IMA-B TÍTULOS PÚBLICOS FI

Títulos Públicos	7.358.826.702,59	86,27%
LFT	4.451.081,55	
LTN	0,00	
NTN	7.354.375.621,04	
Operação compromissada	56.099.279,93	0,66%
Títulos Privados	0,00	0,00%
CDB	0,00	
Debêntures	0,00	
Cotas de Fundos	0,00	0,00%
Fundos Renda Fixa	0,00	
Fundos de Ações	0,00	
Ações	0,00	0,00%
Derivativos	0,00	0,00%
Outros	0,00	0,00%
Caixa	789,18	0,00%
Valores a pagar/receber	1.115.399.067,63	13,08%
PATRIMÔNIO LÍQUIDO	8.530.325.839,33	100,00%

Tipo de Fundo: Renda Fixa

CNPJ: 07.861.554/0001-22

BB PREVIDENCIÁRIO RENDA FIXA IMA-B FI

Títulos Públicos	1.578.338.846,80	80,93%
LFT	1.596.774,32	
LTN	0,00	
NTN	1.576.742.072,48	
Operação compromissada	5.545.224,48	0,28%
Títulos Privados	105.747.896,31	5,42%
CDB	0,00	
Debêntures	105.747.896,31	
Cotas de Fundos	0,00	0,00%
Fundos Renda Fixa	0,00	
Fundos de Ações	0,00	
Ações	0,00	0,00%
Derivativos	0,00	0,00%
Outros	0,00	0,00%
Caixa	3.124,18	0,00%
Valores a pagar/receber	260.710.607,95	13,37%
PATRIMÔNIO LÍQUIDO	1.950.345.699,72	100,00%

Tipo de Fundo: Renda Fixa

CNPJ: 10.646.895/0001-90

FIC-FI CAIXA NOVO BRASIL IMA-B RENDA FIXA LP

Títulos Públicos	0,00	0,00%
LFT	0,00	
LTN	0,00	
NTN	0,00	
Operação compromissada	0,00	0,00%
Títulos Privados	0,00	0,00%
CDB	0,00	
Debêntures	0,00	
Cotas de Fundos	3.207.684.233,26	90,14%
Fundos Renda Fixa	3.207.684.233,26	
Fundos de Ações	0,00	
Ações	0,00	0,00%
Derivativos	0,00	0,00%
Outros	0,00	0,00%
Caixa	0,00	0,00%
Valores a pagar/receber	350.791.106,10	9,86%
PATRIMÔNIO LÍQUIDO	3.558.475.339,36	100,00%

Tipo de Fundo: Renda Fixa

CNPJ: 10.740.658/0001-93

FI CAIXA BRASIL IMA-B TÍTULOS PÚBLICOS RENDA FIXA LP

Títulos Públicos	4.984.081.500,11	83,56%
LFT	10.401.490,80	
LTN	0,00	
NTN	4.973.680.009,31	
Operação compromissada	168.228.191,94	2,82%
Títulos Privados	0,00	0,00%
CDB	0,00	
Debêntures	0,00	
Cotas de Fundos	0,00	0,00%
Fundos Renda Fixa	0,00	
Fundos de Ações	0,00	
Ações	0,00	0,00%
Derivativos	0,00	0,00%
Outros	0,00	0,00%
Caixa	3.002,54	0,00%
Valores a pagar/receber	812.333.603,12	13,62%
PATRIMÔNIO LÍQUIDO	5.964.646.297,71	100,00%

**FAZPREV**

Instituto de Previdência dos Serv. Públicos Mun. de Fazenda Rio Grande - PR

CONSOLIDAÇÃO DAS CARTEIRAS DE INVESTIMENTO**Tipo de Fundo: Renda Fixa**

CNPJ: 10.740.670/0001-06

FI CAIXA BRASIL IRF-M 1 TÍTULOS PÚBLICOS RENDA FIXA

Títulos Públicos	3.493.164.299,77	67,03%
LFT	0,00	
LTN	2.988.655.765,93	
NTN	504.508.533,84	
Operação compromissada	1.903.346.445,55	36,53%
Títulos Privados	0,00	0,00%
CDB	0,00	
Debêntures	0,00	
Cotas de Fundos	0,00	0,00%
Fundos Renda Fixa	0,00	
Fundos de Ações	0,00	
Ações	0,00	0,00%
Derivativos	143.973,45	0,00%
Outros	1.418,01	0,00%
Caixa	995,47	0,00%
Valores a pagar/receber	-185.611.787,11	-3,56%
PATRIMÔNIO LÍQUIDO	5.211.045.345,14	100,00%

Tipo de Fundo: Renda Fixa

CNPJ: 11.061.217/0001-28

FI CAIXA BRASIL IMA GERAL TÍTULOS PÚBLICOS RENDA FIXA LP

Títulos Públicos	997.580.056,93	48,78%
LFT	276.056.021,24	
LTN	0,00	
NTN	721.524.035,69	
Operação compromissada	994.622.331,11	48,63%
Títulos Privados	0,00	0,00%
CDB	0,00	
Debêntures	0,00	
Cotas de Fundos	0,00	0,00%
Fundos Renda Fixa	0,00	
Fundos de Ações	0,00	
Ações	0,00	0,00%
Derivativos	90,79	0,00%
Outros	0,00	0,00%
Caixa	2.215,47	0,00%
Valores a pagar/receber	53.029.381,77	2,59%
PATRIMÔNIO LÍQUIDO	2.045.234.076,07	100,00%

Tipo de Fundo: Renda Fixa

CNPJ: 11.328.882/0001-35

BB PREVIDENCIÁRIO RENDA FIXA IRF-M1 TÍTULOS PÚBLICOS FIC FI

Títulos Públicos	0,00	0,00%
LFT	0,00	
LTN	0,00	
NTN	0,00	
Operação compromissada	0,00	0,00%
Títulos Privados	0,00	0,00%
CDB	0,00	
Debêntures	0,00	
Cotas de Fundos	4.571.320.161,83	104,14%
Fundos Renda Fixa	4.571.320.161,83	
Fundos de Ações	0,00	
Ações	0,00	0,00%
Derivativos	0,00	0,00%
Outros	106,22	0,00%
Caixa	2,64	0,00%
Valores a pagar/receber	-181.880.916,50	-4,14%
PATRIMÔNIO LÍQUIDO	4.389.439.354,19	100,00%

Tipo de Fundo: Renda Fixa

CNPJ: 13.322.205/0001-35

BB PREVIDENCIÁRIO RENDA FIXA IDKA 2 TÍTULOS PÚBLICOS FI

Títulos Públicos	2.027.760.214,58	99,96%
LFT	3.977.313,34	
LTN	0,00	
NTN	2.023.782.901,24	
Operação compromissada	49.944.679,12	2,46%
Títulos Privados	0,00	0,00%
CDB	0,00	
Debêntures	0,00	
Cotas de Fundos	0,00	0,00%
Fundos Renda Fixa	0,00	
Fundos de Ações	0,00	
Ações	0,00	0,00%
Derivativos	0,00	0,00%
Outros	0,00	0,00%
Caixa	1.052,38	0,00%
Valores a pagar/receber	-49.054.103,48	-2,42%
PATRIMÔNIO LÍQUIDO	2.028.651.842,60	100,00%

Tipo de Fundo: Renda Variável

CNPJ: 30.847.180/0001-02

BB AÇÕES IBRX INDEXADO FIC-FI

Títulos Públicos	0,00	0,00%
LFT	0,00	
LTN	0,00	
NTN	0,00	
Operação compromissada	0,00	0,00%
Títulos Privados	0,00	0,00%
CDB	0,00	
Debêntures	0,00	
Cotas de Fundos	149.044.433,90	105,11%
Fundos Renda Fixa	0,00	
Fundos de Ações	149.044.433,90	
Ações	0,00	0,00%
Derivativos	0,00	0,00%
Outros	54,37	0,00%
Caixa	6,50	0,00%
Valores a pagar/receber	-7.240.730,50	-5,11%
PATRIMÔNIO LÍQUIDO	141.803.764,27	100,00%

Tipo de Fundo: Renda Fixa

CNPJ: 08.703.063/0001-16

ITAÚ SOBERANO RENDA FIXA IRFM 1 - FI

Títulos Públicos	65.015.739,38	101,09%
LFT	43.282.228,75	
LTN	20.796.787,52	
NTN	936.723,11	
Operação compromissada	0,00	0,00%
Títulos Privados	0,00	0,00%
CDB	0,00	
Debêntures	0,00	
Cotas de Fundos	0,00	0,00%
Fundos Renda Fixa	0,00	
Fundos de Ações	0,00	
Ações	0,00	0,00%
Derivativos	0,00	0,00%
Outros	6.983,99	0,01%
Caixa	7.228,76	0,01%
Valores a pagar/receber	-718.006,24	-1,12%
PATRIMÔNIO LÍQUIDO	64.311.945,89	100,00%



FAZPREV

Instituto de Previdência dos Serv. Públicos Mun. de Fazenda Rio Grande - PR

CONSOLIDAÇÃO DAS CARTEIRAS DE INVESTIMENTO

CNPJ: 11.492.176/0001-24

BRADESCO FI RENDA FIXA IRF-M 1

Títulos Públicos	554.533.959,87	91,06%
LFT	358.469.085,39	
LTN	94.129.236,82	
NTN	101.935.637,66	
Operação compromissada	54.890.675,31	9,01%
Títulos Privados	21.556.038,88	3,54%
CDB	0,00	
Debêntures	21.556.038,88	
Cotas de Fundos	0,00	0,00%
Fundos Renda Fixa	0,00	
Fundos de Ações	0,00	
Ações	0,00	0,00%
Derivativos	65.486,54	0,01%
Outros	34.599,01	0,01%
Caixa	2.000,00	0,00%
Valores a pagar/receber	-22.117.347,43	-3,63%
PATRIMÔNIO LÍQUIDO	608.965.412,18	100,00%

**FAZPREV****Instituto de Previdência dos Serv. Públicos Mun. de Fazenda Rio Grande - PR****RESUMO DAS MOVIMENTAÇÕES - nov/13**

Aplicações / Resgates	Resgates	Aplicações
04/11/2013	-R\$ 24.711,15	
FI CAIXA BRASIL IRF-M 1 TÍTULOS PÚBLICOS RENDA FIXA	-R\$ 24.711,15	
08/11/2013	-R\$ 6.631,85	
FI CAIXA BRASIL IRF-M 1 TÍTULOS PÚBLICOS RENDA FIXA	-R\$ 6.631,85	
26/11/2013		R\$ 329.938,81
BB PREVIDENCIÁRIO RENDA FIXA IRF-M1 TÍTULOS PÚBLICOS FIC FI		R\$ 99.999,97
FI CAIXA BRASIL IRF-M 1 TÍTULOS PÚBLICOS RENDA FIXA		R\$ 8.993,05
FI CAIXA BRASIL TÍTULOS PÚBLICOS RENDA FIXA LP		R\$ 110.945,79
ITAÚ SOBERANO RENDA FIXA IRFM 1 - FI		R\$ 110.000,00
28/11/2013		R\$ 31.000,00
FI CAIXA BRASIL IRF-M 1 TÍTULOS PÚBLICOS RENDA FIXA		R\$ 31.000,00
29/11/2013		R\$ 300.000,00
BRADESCO FI RENDA FIXA IRF-M 1		R\$ 300.000,00

Obs.: Eventuais arredondamentos acontecem pois se está considerando as cotas. Há normalização no mês seguinte.

TOTALIZAÇÃO DAS MOVIMENTAÇÕES

Transação	Valor (R\$)	
Aplicações	R\$	660.938,81
Resgates	-R\$	31.343,00
SALDO	R\$	629.595,81

**FAZPREV****Instituto de Previdência dos Serv. Públicos Mun. de Fazenda Rio Grande - PR****DEMONSTRATIVO DAS APLICAÇÕES E INVESTIMENTOS DOS RECURSOS - CADPREV****Tipo de Fundo: Renda Fixa**

Nome do Fundo	CNPJ Fundo	Índice Ref.	Ag. de Risco	Nível de Risco	Qtde Cotas	Valor Atual Cota	Valor Total Atual
FI CAIXA BRASIL TÍTULOS PÚBLICOS RENDA FIXA LP	05.164.356/0001-84	CDI	Não Aplica	Não Aplica	2.686.956,97	2,228479	5.987.827,19
	Nome Instituição Caixa Econômica Federal		CNPJ Instituição 00.360.305/0001-04		PL Fundo 1.779.496.384,64	% do PL Fundo 0,34%	
BB PREVIDENCIÁRIO RENDA FIXA IRF-M TÍTULOS PÚBLICOS FI	07.111.384/0001-69	IRF-M	Não Aplica	Não Aplica	1.561.519,62	2,760240872	4.310.170,27
	Nome Instituição BB Gestão de Recursos DTVM S/A		CNPJ Instituição 30.822.936/0001-69		PL Fundo 2.215.585.653,45	% do PL Fundo 0,19%	
BB PREVIDENCIÁRIO RENDA FIXA IMA-B TÍTULOS PÚBLICOS FI	07.442.078/0001-05	IMA-B	Não Aplica	Não Aplica	4.191.800,53	2,536226826	10.631.356,94
	Nome Instituição BB Gestão de Recursos DTVM S/A		CNPJ Instituição 30.822.936/0001-69		PL Fundo 7.414.778.562,37	% do PL Fundo 0,14%	
BB PREVIDENCIÁRIO RENDA FIXA IMA-B FI	07.861.554/0001-22	IMA-B	Não Aplica	Não Aplica	4.009.164,97	2,241449459	8.986.340,66
	Nome Instituição BB Gestão de Recursos DTVM S/A		CNPJ Instituição 30.822.936/0001-69		PL Fundo 1.702.847.713,15	% do PL Fundo 0,53%	
FI-CAIXA NOVO BRASIL IMA-B RENDA FIXA LP	10.646.895/0001-90	IMA-B	Não Aplica	Não Aplica	4.217.546,44	1,528579	6.446.852,92
	Nome Instituição Caixa Econômica Federal		CNPJ Instituição 00.360.305/0001-04		PL Fundo 3.071.193.416,40	% do PL Fundo 0,21%	
FI CAIXA BRASIL IMA-B TÍTULOS PÚBLICOS RENDA FIXA LP	10.740.658/0001-93	IMA-B	Não Aplica	Não Aplica	3.402.782,44	1,445862	4.919.953,83
	Nome Instituição Caixa Econômica Federal		CNPJ Instituição 00.360.305/0001-04		PL Fundo 5.152.088.798,72	% do PL Fundo 0,10%	
FI CAIXA BRASIL IRF-M 1 TÍTULOS PÚBLICOS RENDA FIXA	10.740.670/0001-06	IRF-M 1	Não Aplica	Não Aplica	1.340.447,70	1,389734	1.862.865,75
	Nome Instituição Caixa Econômica Federal		CNPJ Instituição 00.360.305/0001-04		PL Fundo 5.725.397.738,09	% do PL Fundo 0,03%	
FI CAIXA BRASIL IMA GERAL TÍTULOS PÚBLICOS RENDA FIXA LP	11.061.217/0001-28	IMA - Geral	Não Aplica	Não Aplica	3.900.057,88	1,376731	5.369.330,58
	Nome Instituição Caixa Econômica Federal		CNPJ Instituição 00.360.305/0001-04		PL Fundo 1.874.845.887,40	% do PL Fundo 0,29%	
BB PREVIDENCIÁRIO RENDA FIXA IRF-M1 TÍTULOS PÚBLICOS FIC FI	11.328.882/0001-35	IRF-M 1	Não Aplica	Não Aplica	1.329.457,49	1,459442	1.940.266,10
	Nome Instituição BB Gestão de Recursos DTVM S/A		CNPJ Instituição 30.822.936/0001-69		PL Fundo 4.488.789.602,57	% do PL Fundo 0,04%	
BB PREVIDENCIÁRIO RENDA FIXA IDKA 2 TÍTULOS PÚBLICOS FI	13.322.205/0001-35	IDKa	Não Aplica	Não Aplica	813.190,64	1,314225195	1.068.715,63
	Nome Instituição BB Gestão de Recursos DTVM S/A		CNPJ Instituição 30.822.936/0001-69		PL Fundo 2.077.666.971,34	% do PL Fundo 0,05%	

**FAZPREV****Instituto de Previdência dos Serv. Públicos Mun. de Fazenda Rio Grande - PR****DEMONSTRATIVO DAS APLICAÇÕES E INVESTIMENTOS DOS RECURSOS - CADPREV****Tipo de Fundo: Renda Fixa**

Nome do Fundo	CNPJ Fundo	Índice Ref.	Ag. de Risco	Nível de Risco	Qtde Cotas	Valor Atual Cota	Valor Total Atual
ITAÚ SOBERANO RENDA FIXA IRFM 1 - FI	08.703.063/0001-16	IRF-M 1	Não Aplica	Não Aplica	102.771,18	18,049716	1.854.990,56
	Nome Instituição		CNPJ Instituição		PL Fundo	% do PL Fundo	
	Itaú Unibanco S.A.		60.701.190/0001 04		65.906.863,16	2,81%	

Tipo de Fundo: Renda Fixa

Nome do Fundo	CNPJ Fundo	Índice Ref.	Ag. de Risco	Nível de Risco	Qtde Cotas	Valor Atual Cota	Valor Total Atual
BRADESCO FI RENDA FIXA IRF-M 1	11.492.176/0001-24	IRF-M 1	Não Aplica	Não Aplica	217.477,33	1,3794541	300.000,00
	Nome Instituição		CNPJ Instituição		PL Fundo	% do PL Fundo	
	Banco Bradesco S.A.		60.746.948/0001-12		632.288.428,23	0,05%	

Tipo de Fundo: Renda Variável

Nome do Fundo	CNPJ Fundo	Índice Ref.	Ag. de Risco	Nível de Risco	Qtde Cotas	Valor Atual Cota	Valor Total Atual
BB AÇÕES IBRX INDEXADO FIC-FI	30.847.180/0001-02	IBrX	Não Aplica	Não Aplica	49.480,11	5,71473	282.765,48
	Nome Instituição		CNPJ Instituição		PL Fundo	% do PL Fundo	
	BB Gestão de Recursos DTVM S/A		30.822.936/0001-69		144.765.839,24	0,20%	

Conjuntura Econômica

Nesta edição

- 1 Conjuntura Econômica
- 2 Brasil: Renda Fixa
- 3 Brasil: Ações

Em âmbito interno, voltou à tona a perspectiva de rebaixamento de nosso rating soberano, influenciado principalmente por questões fiscais, com a baixa arrecadação e a impossibilidade do cumprimento da meta de superávit primário este ano.

Os elementos de incerteza prevaleceram no mercado financeiro no mês de novembro, oriundos do ambiente externo, com indefinições na esfera política, na troca da direção do Fed (banco central americano), bem como fatores pontuais sobre a solvibilidade de bancos e países periféricos na Zona do Euro e a perspectiva de redução do crescimento Chinês. Em âmbito interno, voltou à tona a perspectiva de rebaixamento de nosso rating soberano, influenciado principalmente por questões fiscais, com a baixa arrecadação e a impossibilidade do cumprimento da meta de superávit primário este ano. No início deste ano a expectativa mediana apurada pelo Focus/BC era de um resultado primário positivo em 2,5% do PIB. A meta de resultado primário definida para o ano corrente pela Lei de Diretrizes Orçamentárias (LDO) 2013, sancionada em meados de 2012, era de um superávit equivalente a 3,1% do PIB, com a possibilidade de se abater até 0,5% do PIB a título de despesas associadas a investimentos inscritos no PAC (Programa de Aceleração do Crescimento) e posteriormente de até 1,3% do PIB, ao incluírem também as renúncias fiscais associadas aos programas de desoneração. Nesse caso, a meta de superávit primário do setor público consolidado não financeiro deveria ser de no mínimo 1,8% do PIB, ante 2,4% realizados em 2012 e 3,1% realizados em 2011. Mas, com os resultados até setembro já conhecidos, estimamos que o governo central deverá encerrar o ano com um superávit primário de 1,5% do PIB, ao passo que os governos regionais deverão obter um resultado positivo equivalente a 0,4% do PIB, e as estatais, um déficit primário de 0,1% do PIB.

A alteração do último comunicado do Copom, que suprimiu parte do comentário do comunicado anterior, que dizia "O Comitê avalia que essa decisão contribuirá para colocar a inflação em declínio e assegurar que essa tendência persista no próximo ano", é uma indicação que o ciclo de alta da Selic pode estar chegando ao fim. Com efeito, nossas apostas se concentram na alta de mais 25bps na Selic, e encerramento do ciclo com a Selic em 10,25%. A influência nos preços de títulos públicos será medida principalmente na recuperação da economia mundial e nos dados da economia brasileira. Em nosso cenário central, a redução do programa de afrouxamento quantitativos será paulatina, mas o plano de retirada dos estímulos deverá ser divulgado no primeiro semestre de 2014. Paralelamente, ainda temos a inflação pressionada e um ano eleitoral pela frente, o que poderá prejudicar um pouco ainda o desempenho dos títulos pré-fixados e indicadores IMAs ao longo do primeiro semestre do ano que vem.

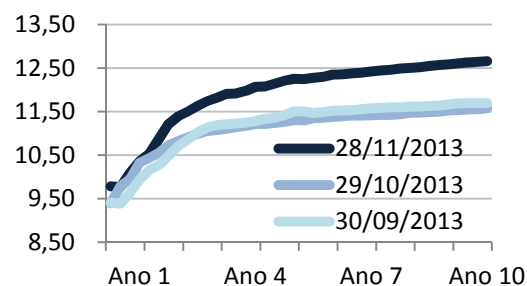
Brasil: Juros

Os principais indicadores de renda fixa do mercado apresentaram rentabilidade negativa no mês de novembro. Com o aumento exacerbado da aversão ao risco, e principalmente com a precificação do rebaixamento do rating soberano brasileiro, os investidores desmontaram as suas posições em títulos do país, principalmente os com vencimento mais distante. Podemos citar o investidor estrangeiro, que também é influenciado pela possibilidade do encerramento do programa de afrouxamento quantitativo nos EUA, como um dos tipos de investidores que influenciaram bastante essas vendas. A iminência de alta dos juros nos EUA torna os títulos americanos mais atrativos do ponto de vista de risco e retorno. Esses títulos tiveram tamanha queda, que os seus prêmios voltaram a ficar atrativos para investidores institucionais. Em 4/dez a NTN-B com vencimento em ago/2018 pagava IPCA + 6,18%, por exemplo. Na mesma data a NTN-B mais longa (ago/2050) remunerava IPCA + 6,73%, por exemplo. Nossa recomendação para quem não tem nenhuma exposição nos IMAs é uma volta gradativa ao IMA-B simples, podendo aumentar a alocação de 0% para até 5% da carteira. Esse pequeno aumento de exposição é para aproveitar a forte queda das últimas semanas, justificado pela grande atratividade dos títulos neste momento, se comparados às metas atuariais, geralmente situadas em IPCA + 6%. Entretanto ressaltamos que os IMAs ainda podem continuar tendo performance negativa ou neutra (se comparado com 2012) ao longo do primeiro semestre de 2014, assim como reiteramos desde o final do ano passado. Os principais motivos que na nossa visão ainda impedirão uma valorização dos IMAs ao ponto observado em 2012, conforme já relatados anteriormente em nossas análises, são:

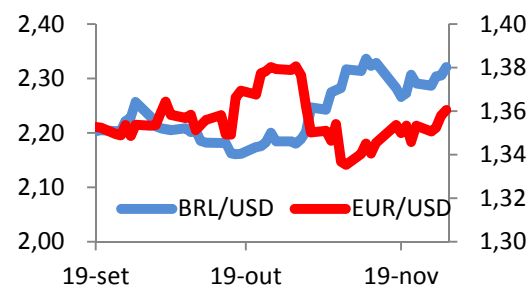
- Possibilidade de definição de um programa de retirada dos estímulos monetários dos EUA. Realocação de portfólio global e alta do dólar podem influenciar negativamente a inflação futura.
- Debilidade fiscal brasileira, evidenciada por um ano de eleições, no qual se torna mais difícil para a União e Estados cumprirem contingências de gastos.
- Os níveis de preços continuam em patamares considerados altos. Apesar da queda recente, os grupos de itens de preços administrados, controlados pelo governo, ainda não foram repassados ao consumidor.

Em novembro, destaque para a queda de 6,05% do IMA-B 5+, que representa a rentabilidade ponderada dos títulos indexados à inflação com prazo de maturidade superiores a 5 anos. Outros indicadores de renda fixa também tiveram queda, como o IMA-B, com baixa de 3,59% e o IMA-Geral, com rentabilidade negativa de 1,41%. Os indexadores que representam os títulos pré-fixados tiveram queda mais comedida, com o IRF-M e o IRF-M 1+ com variações de -0,44% e -1,03%, respectivamente, no mês de novembro. O IRF-M 1 e o CDI foram exceções à regra, subindo 0,74% e 0,71%, respectivamente.

Curva Pré-Fixada



Câmbio

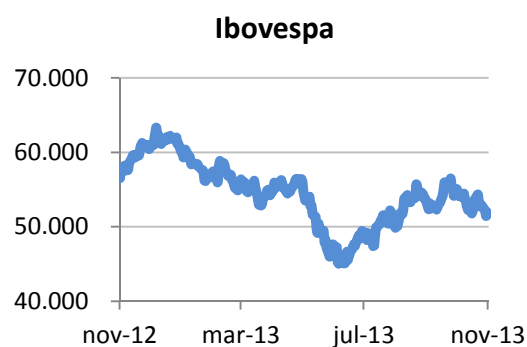


Brasil: Ações

O cenário doméstico começou a ganhar um peso maior na decisão dos investidores em bolsa de valores. Com um cenário internacional mais ameno, ganharam destaque no mercado os dados fiscais do governo, a inclinação da curva de juro futuro e notícias pontuais em âmbito corporativo, em especial as relacionados às blue chips Vale e Petrobrás.

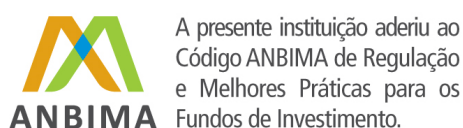
Os dados fiscais do governo seguem em ritmo preocupante, trazendo ao mercado a perspectiva da redução da nossa nota de risco o que, para muitos, deverá ocorrer em 2014. Além da nota soberana, também é possível um rebaixamento na classificação de risco da Petrobrás que, mesmo com o caixa pressionado para cumprir seu plano de investimento e consequentemente do nível de alavancagem, continua sofrendo ingerência política e prejudicando os interesses dos acionistas.

Dessa forma, acreditamos que o desempenho da bolsa de valores em dezembro seja volátil, mas gerando oportunidades de compra. Isso porque muitas empresas, com horizonte de médio/longo prazo, encontram-se em patamares atrativos e descontadas em relação aos seus pares. A bolsa brasileira teve uma realização de lucros em novembro, após 5 meses com bom desempenho, o que também reforça nossa tese de investimento. É possível que, ao longo de 2014, a bolsa brasileira supere a Renda Fixa e a meta atuarial de nossos clientes institucionais.



Importante:

- LEIA O PROSPECTO E O REGULAMENTO ANTES DE INVESTIR
- Esta apresentação contém informações confidenciais destinadas a indivíduo e propósito específicos, sendo protegida por lei. Caso você não seja a pessoa a quem foi dirigida a mensagem, deve apagá-la.
- É terminantemente proibida a utilização, acesso, cópia ou divulgação não autorizada das informações presentes nesta mensagem.
- As informações contidas nessa mensagem e em seus anexos são de responsabilidade de seu autor, não representando necessariamente ideias, opiniões, pensamentos ou qualquer forma de posicionamento por parte da AMX Capital.
- O investimento em valores mobiliários é um investimento de risco e rentabilidade passada não é garantia de rentabilidade futura. Na realização de operações com derivativos existe a possibilidade de perdas superiores aos valores investidos, podendo resultar em significativas perdas patrimoniais.
- Para informações e dúvidas, favor entrar em contato.



Fale Conosco

Av. Martin Luther, 111 – 6º andar
Sala 608
Victor Konder – Blumenau – SC
CEP: 89012-010
Fone: (47) 3232-2290
contato@amxcapital.com.br

Informações:

A AMX ADMINISTRAÇÃO DE FUNDOS LTDA (“AMX Capital – Gestão de Investimentos”) é uma gestora de fundos de investimento e consultoria de valores mobiliários com funcionamento autorizado pela Comissão de Valores Mobiliário (CVM) e aderente aos códigos de regulação de fundos da ANBIMA (Associação Brasileira das Entidades dos Mercados Financeiros e de Capitais).

A área de consultoria de valores mobiliários é segregada da área de gestão de fundos, sendo e atuando de forma independente. A área de consultoria de valores mobiliários não fará a recomendação de nenhum fundo de investimento gerido pela própria AMX ADMINISTRAÇÃO DE FUNDOS, sendo o processo decisório de investimentos facultado ao conselho gestor dos institutos de previdência.

Através do Ato Declaratório de nº 12.519, de 20 de agosto de 2012, o Superintendente de Relações com Investidores Institucionais da Comissão de Valores Mobiliários, no uso da competência que lhe foi delegada pela Deliberação CVM nº 158, de 21/07/93, autoriza a AMX ADMINISTRAÇÃO DE FUNDOS LTDA, C.N.P.J. nº 13.333.516, a prestar os serviços de Consultor de Valores Mobiliários, previstos no artigo 27 da lei nº 6.385/76, de 07 de dezembro de 1976.

Através do Ato Declaratório nº 12.350, de 25 de maio de 2012, o Superintendente de Relações com Investidores Institucionais da Comissão de Valores Mobiliários, no uso da competência que lhe foi delegada pela Deliberação CVM nº 158, de 21/07/93, autoriza o Sr. MARCELO WEBER (registrado na CVM sob nº 761-7), C.P.F. nº 036.747.839-08, a prestar os serviços de Consultor de Valores Mobiliários, previstos no artigo 27 da lei nº 6.385/76, de 07 de dezembro de 1976.

A AMX ADMINISTRAÇÃO DE FUNDOS LTDA está registrada no Conselho Regional de Economia da 7ª Região/SC sob o nº 157, desde 12/jul/2012, tendo como economista responsável MARCELO WEBER, registrado no CORECON-SC (Conselho Regional de Economia do Estado de Santa Catarina)



A presente instituição aderiu ao Código ANBIMA de Regulação e Melhores Práticas para os Fundos de Investimento.

Fale Conosco

Av. Martin Luther, 111 – 6º andar
Sala 608
Victor Konder – Blumenau – SC
CEP: 89012-010
Fone: (47) 3232-2290
contato@amxccapital.com.br

