



FAZPREV

[RELATÓRIO MENSAL DE GESTÃO]

Junho - 2013



VERSÃO 2.0

Introdução

O presente relatório tem por objetivo cumprir as exigências legais, dispostos pela Resolução do CMN nº 3.922/10, e a Portaria MPS nº 519/11 e as suas alterações subsequentes, as Portarias MPS nº 170/12 e nº 440/13.

O conteúdo do relatório é baseado em informações obtidas nos Regimes Próprios de Previdência Social (RPPS), além de outras informações de domínio público.

A análise de investimentos se limita a carteira de investimentos, excluindo movimentações em conta corrente, ou outros investimentos fora do contexto de alocação dos RPPS.

O trabalho de consultoria de investimentos é feito com imparcialidade e transparência, e busca tão somente contribuir aos institutos de previdência para buscar as melhores alocações baseados em risco e retorno, sempre com objetivo de cumprir as metas atuariais.

Nossas análises de investimento, em conformidade com as normas da CVM e ANBIMA, não devem assegurar prometer ou sugerir a existência de resultados futuros ou isenção de risco para o investidor.

A análise de desempenho e características gerais de investimento é limitada aos fundos de investimento, e não indicamos ou recomendamos gestores de fundos ou instituições financeiras.

Conteúdo

O Relatório Mensal de Gestão do abrangerá os seguintes aspectos:

RELATÓRIOS GERENCIAIS

Carteira de Investimentos - Composição	<u>1</u>
Carteira de Investimentos – Riscos	<u>2</u>
Carteira de Investimentos – Evolução Mensal	<u>3</u>
Rentabilidade dos Fundos de Investimento	<u>4</u>
Participação dos Fundos na Rentabilidade da Carteira	<u>5</u>
Rentabilidade da Carteira Consolidada	<u>6</u>
Distribuição da Carteira por Índices	<u>7</u>
Enquadramento da Carteira por Fundos	<u>8</u>
Enquadramento da Carteira por Aplicações	<u>9</u>
Consolidação das Carteiras dos Fundos	<u>10</u>
Detalhamento das Carteiras dos Fundos	<u>11</u>
Resumo das Movimentações	<u>12</u>
Demonstrativo das Aplicações e Investimentos dos Recursos - CADPREV	<u>13</u>

CARTA DE PERSPECTIVAS ECONÔMICAS

RELATÓRIOS DE BACKOFFICE E EXTRATOS BANCÁRIOS



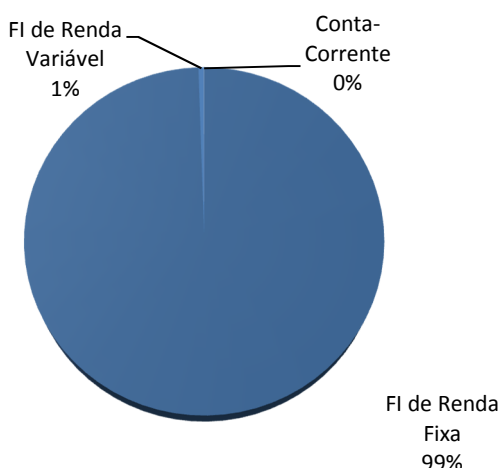
FAZPREV

Instituto de Previdência dos Serv. Públicos Mun. de Fazenda Rio Grande - PR

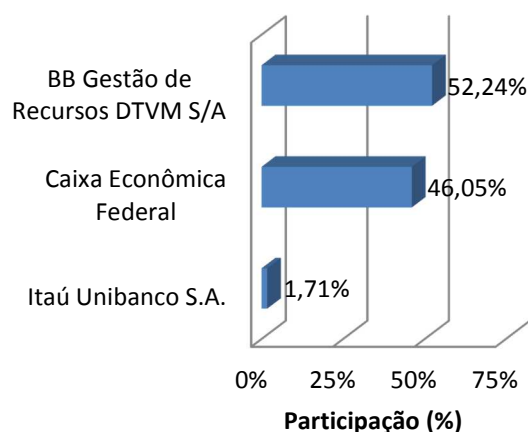
CARTEIRA DE INVESTIMENTOS - COMPOSIÇÃO

FUNDOS DE INVESTIMENTO (FI)	maio-13		junho-13	%
FI de Renda Fixa	51.538.354,44		51.174.311,71	-0,71%
FI CAIXA BRASIL TÍTULOS PÚBLICOS RENDA FIXA LP	5.682.130,76	↑	5.757.243,80	1,32%
BB PREVIDENCIÁRIO RENDA FIXA IRF-M TÍTULOS PÚBLICOS FI	4.270.437,51		4.227.110,87	-1,01%
BB PREVIDENCIÁRIO RENDA FIXA IMA-B TÍTULOS PÚBLICOS FI	11.367.615,62		11.045.571,67	-2,83%
BB PREVIDENCIÁRIO RENDA FIXA IMA-B FI	9.613.566,19		9.346.981,52	-2,77%
FIC-FI CAIXA NOVO BRASIL IMA-B RENDA FIXA LP	7.161.139,67	↓	6.856.022,89	-4,26%
FI CAIXA BRASIL IRF-M 1 TÍTULOS PÚBLICOS RENDA FIXA	535.670,92	↑	601.649,47	12,32%
FI CAIXA BRASIL IMA GERAL TÍTULOS PÚBLICOS RENDA FIXA LP	5.418.263,89	↑	5.348.196,20	-1,29%
BB PREVIDENCIÁRIO RENDA FIXA IRF-M1 TÍTULOS PÚBLICOS FIC FI	480.994,02	↑	949.310,82	97,36%
BB PREVIDENCIÁRIO RENDA FIXA IDKA 2 TÍTULOS PÚBLICOS FI	1.045.439,23		1.042.462,23	-0,28%
ITAÚ SOBERANO RENDA FIXA IRFM 1 - FI	700.679,97	↑	880.908,99	25,72%
FI CAIXA BRASIL IMA-B TÍTULOS PÚBLICOS RENDA FIXA LP	5.262.416,66		5.118.853,25	-2,73%
FI de Renda Variável	279.036,80		253.553,34	-9,13%
BB AÇÕES IBRX INDEXADO FIC-FI	279.036,80		253.553,34	-9,13%
Conta-Corrente	36.639,35		18.696,05	-48,97%
BANCO DO BRASIL	-		-	
CAIXA ECONÔMICA FEDERAL	36.639,35		18.696,05	-48,97%
ITAÚ	-		-	
TOTAL DA CARTEIRA	51.854.030,59		51.446.561,10	-0,79%

Composição da Carteira por Segmento (%)



Composição da Carteira por Instituição (%)



LEGENDA:

- ↓ Resgate de Recursos
- ↑ Entrada de Recursos
- ⊗ Resgate Total
- Nova Aplicação



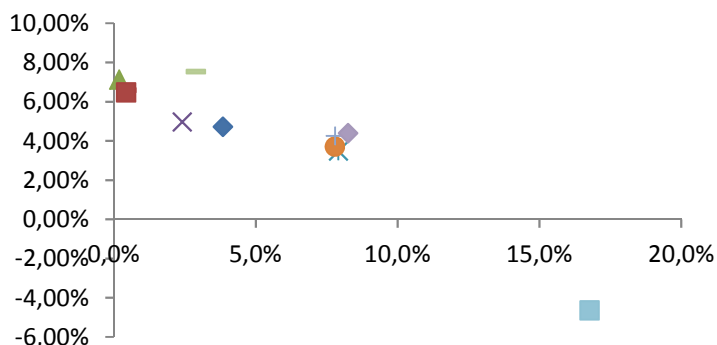
FAZPREV

Instituto de Previdência dos Serv. Públicos Mun. de Fazenda Rio Grande - PR

CARTEIRA DE INVESTIMENTOS - RISCOS

FUNDOS DE INVESTIMENTO (FI)	% CDI		Volatilidade			Risco		
	Acima	Abaixo	3m	6m	12m	Sharpe	VaR	%
FI de Renda Fixa								
FI CAIXA BRASIL TÍTULOS PÚBLICOS RENDA FIXA LP	128	123	0,3%	0,2%	0,2%	- 0,40	R\$ 1.557	0,0%
BB PREVIDENCIÁRIO RENDA FIXA IRF-M TÍTULOS PÚBLICOS FI	131	120	3,8%	2,9%	2,4%	- 0,92	R\$ 14.938	0,4%
BB PREVIDENCIÁRIO RENDA FIXA IMA-B TÍTULOS PÚBLICOS FI	142	109	13,5%	10,1%	7,9%	- 0,47	R\$ 128.156	1,2%
BB PREVIDENCIÁRIO RENDA FIXA IMA-B FI	142	109	13,2%	9,9%	7,8%	- 0,45	R\$ 106.751	1,1%
FIC-FI CAIXA NOVO BRASIL IMA-B RENDA FIXA LP	142	109	13,2%	9,9%	7,8%	- 0,38	R\$ 78.351	1,1%
FI CAIXA BRASIL IRF-M 1 TÍTULOS PÚBLICOS RENDA FIXA	115	136	0,7%	0,6%	0,5%	- 1,37	R\$ 401	0,1%
FI CAIXA BRASIL IMA GERAL TÍTULOS PÚBLICOS RENDA FIXA LP	140	111	6,4%	4,8%	3,8%	- 0,64	R\$ 30.086	0,6%
BB PREVIDENCIÁRIO RENDA FIXA IRF-M1 TÍTULOS PÚBLICOS FIC FI	112	139	0,7%	0,6%	0,4%	- 1,67	R\$ 608	0,1%
BB PREVIDENCIÁRIO RENDA FIXA IDKA 2 TÍTULOS PÚBLICOS FI	137	114	4,9%	3,7%	2,9%	0,12	R\$ 4.419	0,4%
• ITAÚ SOBERANO RENDA FIXA IRFM 1 - FI	114	137	18,7%	16,1%	16,8%	- 0,04	R\$ 21.650	2,5%
FI CAIXA BRASIL IMA-B TÍTULOS PÚBLICOS RENDA FIXA LP	139	112	13,9%	10,4%	8,3%	- 0,34	R\$ 61.931	1,2%
FI de Renda Variável								
BB AÇÕES IBRX INDEXADO FIC-FI	114	137	18,7%	16,1%	16,8%	- 0,71	R\$ 6.231,51	2,5%

Risco x Retorno (diariamente últimos 12 meses)



- ▲ FI CAIXA BRASIL TÍTULOS PÚBLICOS RENDA FIXA LP
- × BB PREVIDENCIÁRIO RENDA FIXA IRF-M TÍTULOS PÚBLICOS FI
- ✱ BB PREVIDENCIÁRIO RENDA FIXA IMA-B TÍTULOS PÚBLICOS FI
- BB PREVIDENCIÁRIO RENDA FIXA IMA-B FI
- + FIC-FI CAIXA NOVO BRASIL IMA-B RENDA FIXA LP
- FI CAIXA BRASIL IRF-M 1 TÍTULOS PÚBLICOS RENDA FIXA
- ◆ FI CAIXA BRASIL IMA GERAL TÍTULOS PÚBLICOS RENDA FIXA LP
- BB PREVIDENCIÁRIO RENDA FIXA IRF-M1 TÍTULOS PÚBLICOS FIC FI
- BB PREVIDENCIÁRIO RENDA FIXA IDKA 2 TÍTULOS PÚBLICOS FI
- ◆ FI CAIXA BRASIL IMA-B TÍTULOS PÚBLICOS RENDA FIXA LP
- BB AÇÕES IBRX INDEXADO FIC-FI

Descrição

% CDI = Quantidade de vezes acima ou abaixo do CDI diariamente nos últimos 252 dias úteis.

VaR - Perda máxima esperada para um ativo para 1 dia, com 99% de confiança, considerando a volatilidade histórica do ativo no último ano.

Volatilidade - Volatilidade é a medida de dispersão dos retornos de um fundo. Geralmente associada ao risco do fundo, mede a previsibilidade dos retornos. Quanto mais volátil um fundo, menos previsível e mais dispersos são os seus retornos, representando maior risco para o investidor.

Sharpe - Excesso de retorno médio entre um ativo e um benchmark, por unidade de volatilidade do retorno do ativo, em um período.

$$IS = (R_i - R_f) / (\sigma_i)$$

Onde:
 IS = Índice de Sharpe
 Ri = Retorno do Ativo
 Rf = Retorno Livre de Risco (Risk-Free)
 σi = Risco do Ativo (a letra grega sigma representa volatilidade)

LEGENDA:

- ⊗ Resgates Efetuados em 2013
- Aplicações Novos Fundos em 2013

**FAZPREV****Instituto de Previdência dos Serv. Públicos Mun. de Fazenda Rio Grande - PR****CARTEIRA DE INVESTIMENTOS - MENSAL**

FUNDOS DE INVESTIMENTO (FI)	janeiro-13	fevereiro-13	março-13
FI de Renda Fixa	51.430.163,30	51.604.207,99	51.446.795,05
FI CAIXA BRASIL TÍTULOS PÚBLICOS RENDA FIXA LP	5.233.406,22	5.255.717,34	5.436.547,38
BB PREVIDENCIÁRIO RENDA FIXA IRF-M TÍTULOS PÚBLICOS FI	4.096.757,32	4.096.555,94	4.250.911,34
BB PREVIDENCIÁRIO RENDA FIXA IMA-B TÍTULOS PÚBLICOS FI	11.909.004,43	11.955.723,46	11.727.954,53
BB PREVIDENCIÁRIO RENDA FIXA IMA-B FI	10.091.038,81	10.099.373,63	9.912.216,92
FIC-FI CAIXA NOVO BRASIL IMA-B RENDA FIXA LP	8.351.830,34	8.206.518,45	7.839.898,25
FI CAIXA BRASIL IRF-M 1 TÍTULOS PÚBLICOS RENDA FIXA	191.516,89	177.437,10	261.893,87
FI CAIXA BRASIL IMA GERAL TÍTULOS PÚBLICOS RENDA FIXA LP	5.363.322,42	5.362.460,06	5.434.788,02
BB PREVIDENCIÁRIO RENDA FIXA IRF-M1 TÍTULOS PÚBLICOS FIC FI	175.359,47	175.784,62	276.938,86
BB PREVIDENCIÁRIO RENDA FIXA IDKA 2 TÍTULOS PÚBLICOS FI	642.942,39	789.905,38	895.739,04
ITAÚ SOBERANO RENDA FIXA IRFM 1 - FI	-	-	-
FI CAIXA BRASIL IMA-B TÍTULOS PÚBLICOS RENDA FIXA LP	5.374.985,01	5.484.732,01	5.409.906,84
FI de Renda Variável	289.132,50	280.098,32	281.015,35
BB AÇÕES IBRX INDEXADO FIC-FI	289.132,50	280.098,32	281.015,35
Conta-Corrente	39.654,13	743.823,32	37.853,79
BANCO DO BRASIL	-	-	-
ITAÚ UNIBANCO	-	-	-
CAIXA ECONÔMICA FEDERAL	39.654,13	743.823,32	37.853,79
TOTAL DA CARTEIRA	51.758.949,93	52.628.129,63	51.765.664,19

FUNDOS DE INVESTIMENTO (FI)	abril-13	maio-13	junho-13
FI de Renda Fixa	52.696.702,79	51.538.354,44	51.174.311,71
FI CAIXA BRASIL TÍTULOS PÚBLICOS RENDA FIXA LP	5.633.134,42	5.682.130,76	5.757.243,80
BB PREVIDENCIÁRIO RENDA FIXA IRF-M TÍTULOS PÚBLICOS FI	4.308.298,65	4.270.437,51	4.227.110,87
BB PREVIDENCIÁRIO RENDA FIXA IMA-B TÍTULOS PÚBLICOS FI	11.903.706,09	11.367.615,62	11.045.571,67
BB PREVIDENCIÁRIO RENDA FIXA IMA-B FI	10.054.916,47	9.613.566,19	9.346.981,52
FIC-FI CAIXA NOVO BRASIL IMA-B RENDA FIXA LP	7.735.561,92	7.161.139,67	6.856.022,89
FI CAIXA BRASIL IRF-M 1 TÍTULOS PÚBLICOS RENDA FIXA	499.542,25	535.670,92	601.649,47
FI CAIXA BRASIL IMA GERAL TÍTULOS PÚBLICOS RENDA FIXA LP	5.518.999,40	5.418.263,89	5.348.196,20
BB PREVIDENCIÁRIO RENDA FIXA IRF-M1 TÍTULOS PÚBLICOS FIC FI	479.276,72	480.994,02	949.310,82
BB PREVIDENCIÁRIO RENDA FIXA IDKA 2 TÍTULOS PÚBLICOS FI	1.054.784,82	1.045.439,23	1.042.462,23
ITAÚ SOBERANO RENDA FIXA IRFM 1 - FI	-	700.679,97	880.908,99
FI CAIXA BRASIL IMA-B TÍTULOS PÚBLICOS RENDA FIXA LP	5.508.482,05	5.262.416,66	5.118.853,25
FI de Renda Variável	282.324,58	279.036,80	253.553,34
BB AÇÕES IBRX INDEXADO FIC-FI	282.324,58	279.036,80	253.553,34
Conta-Corrente	39.819,55	36.639,35	18.696,05
BANCO DO BRASIL	-	-	-
ITAÚ UNIBANCO	-	-	-
CAIXA ECONÔMICA FEDERAL	39.819,55	36.639,35	18.696,05
TOTAL DA CARTEIRA	53.018.846,92	51.854.030,59	51.446.561,10

**FAZPREV**

Instituto de Previdência dos Serv. Públicos Mun. de Fazenda Rio Grande - PR

CARTEIRA DE INVESTIMENTOS - MENSAL

FUNDOS DE INVESTIMENTO (FI)	julho-13	agosto-13	setembro-13
FI de Renda Fixa	-	-	-
FI CAIXA BRASIL TÍTULOS PÚBLICOS RENDA FIXA LP	-	-	-
BB PREVIDENCIÁRIO RENDA FIXA IRF-M TÍTULOS PÚBLICOS FI	-	-	-
BB PREVIDENCIÁRIO RENDA FIXA IMA-B TÍTULOS PÚBLICOS FI	-	-	-
BB PREVIDENCIÁRIO RENDA FIXA IMA-B FI	-	-	-
FIC-FI CAIXA NOVO BRASIL IMA-B RENDA FIXA LP	-	-	-
FI CAIXA BRASIL IRF-M 1 TÍTULOS PÚBLICOS RENDA FIXA	-	-	-
FI CAIXA BRASIL IMA GERAL TÍTULOS PÚBLICOS RENDA FIXA LP	-	-	-
BB PREVIDENCIÁRIO RENDA FIXA IRF-M1 TÍTULOS PÚBLICOS FIC FI	-	-	-
BB PREVIDENCIÁRIO RENDA FIXA IDKA 2 TÍTULOS PÚBLICOS FI	-	-	-
ITAÚ SOBERANO RENDA FIXA IRFM 1 - FI	-	-	-
FI CAIXA BRASIL IMA-B TÍTULOS PÚBLICOS RENDA FIXA LP	-	-	-
FI de Renda Variável	-	-	-
BB AÇÕES IBRX INDEXADO FIC-FI	-	-	-
Conta-Corrente	-	-	-
BANCO DO BRASIL	-	-	-
ITAÚ UNIBANCO	-	-	-
CAIXA ECONÔMICA FEDERAL	-	-	-
TOTAL DA CARTEIRA	-	-	-

FUNDOS DE INVESTIMENTO (FI)	outubro-13	novembro-13	dezembro-13
FI de Renda Fixa	-	-	-
FI CAIXA BRASIL TÍTULOS PÚBLICOS RENDA FIXA LP	-	-	-
BB PREVIDENCIÁRIO RENDA FIXA IRF-M TÍTULOS PÚBLICOS FI	-	-	-
BB PREVIDENCIÁRIO RENDA FIXA IMA-B TÍTULOS PÚBLICOS FI	-	-	-
BB PREVIDENCIÁRIO RENDA FIXA IMA-B FI	-	-	-
FIC-FI CAIXA NOVO BRASIL IMA-B RENDA FIXA LP	-	-	-
FI CAIXA BRASIL IRF-M 1 TÍTULOS PÚBLICOS RENDA FIXA	-	-	-
FI CAIXA BRASIL IMA GERAL TÍTULOS PÚBLICOS RENDA FIXA LP	-	-	-
BB PREVIDENCIÁRIO RENDA FIXA IRF-M1 TÍTULOS PÚBLICOS FIC FI	-	-	-
BB PREVIDENCIÁRIO RENDA FIXA IDKA 2 TÍTULOS PÚBLICOS FI	-	-	-
ITAÚ SOBERANO RENDA FIXA IRFM 1 - FI	-	-	-
FI CAIXA BRASIL IMA-B TÍTULOS PÚBLICOS RENDA FIXA LP	-	-	-
FI de Renda Variável	-	-	-
BB AÇÕES IBRX INDEXADO FIC-FI	-	-	-
Conta-Corrente	-	-	-
BANCO DO BRASIL	-	-	-
ITAÚ UNIBANCO	-	-	-
CAIXA ECONÔMICA FEDERAL	-	-	-
TOTAL DA CARTEIRA	-	-	-



FAZPREV

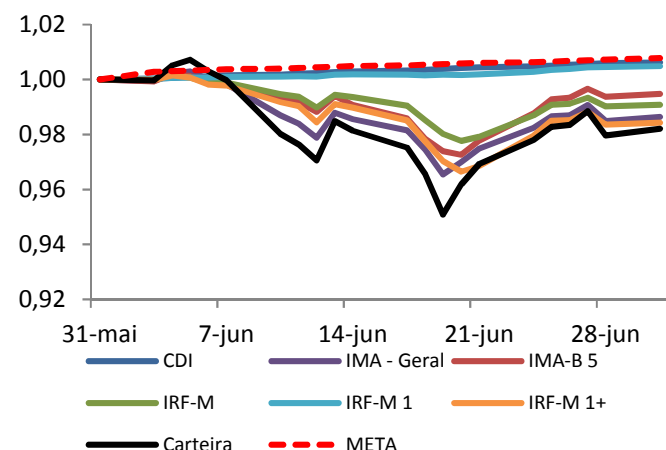
Instituto de Previdência dos Serv. Públicos Mun. de Fazenda Rio Grande - PR

RENTABILIDADE DOS FUNDOS DE INVESTIMENTO

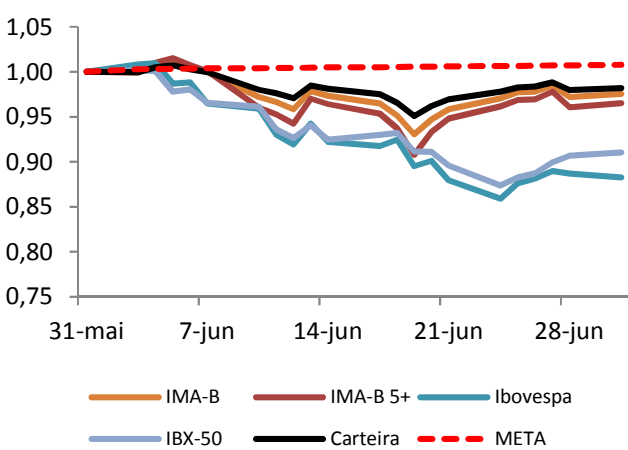
FUNDOS DE INVESTIMENTO (FI)	Bench	Rentabilidade			% da Meta		
		jun	2013	12 m	jun	2013	12 m
FI de Renda Fixa							
FI CAIXA BRASIL TÍTULOS PÚBLICOS RENDA FIXA LP	CDI	0,5673%	3,21%	7,12%	117%	109%	119%
BB PREVIDENCIÁRIO RENDA FIXA IRF-M TÍTULOS PÚBLICOS FI	IRF-M	-1,01%	-0,47%	4,97%	-208%	-16%	83%
BB PREVIDENCIÁRIO RENDA FIXA IMA-B TÍTULOS PÚBLICOS FI	IMA-B	-2,83%	-7,96%	3,48%	-582%	-269%	58%
BB PREVIDENCIÁRIO RENDA FIXA IMA-B FI	IMA-B	-2,77%	-7,83%	3,72%	-570%	-265%	62%
FIC-FI CAIXA NOVO BRASIL IMA-B RENDA FIXA LP	IMA-B	-2,93%	-7,65%	4,24%	-601%	-259%	71%
FI CAIXA BRASIL IRF-M 1 TÍTULOS PÚBLICOS RENDA FIXA	IRF-M 1	0,42%	2,75%	6,58%	87%	93%	110%
FI CAIXA BRASIL IMA GERAL TÍTULOS PÚBLICOS RENDA FIXA LP	IMA - Geral	-1,40%	-2,49%	4,73%	-289%	-84%	79%
BB PREVIDENCIÁRIO RENDA FIXA IRF-M1 TÍTULOS PÚBLICOS FIC FI	IRF-M 1	0,42%	2,67%	6,47%	87%	90%	108%
BB PREVIDENCIÁRIO RENDA FIXA IDKA 2 TÍTULOS PÚBLICOS FI	IDKA	-0,28%	0,05%	7,53%	-59%	2%	126%
• ITAÚ SOBERANO RENDA FIXA IRFM 1 - FI	IRF-M 1	0,27%	2,74%	6,51%	56%	93%	108%
FI CAIXA BRASIL IMA-B TÍTULOS PÚBLICOS RENDA FIXA LP	IMA-B	-2,73%	-7,76%	4,40%	-560%	-262%	73%
FI de Renda Variável							
BB AÇÕES IBRX INDEXADO FIC-FI	IBRX	-9,13%	-12,41%	-4,64%	-1876%	-420%	-77%

PRINCIPAIS INDICADORES	Rentabilidade			% da Meta		
	jun	2013	12 m	jun	2013	12 m
CDI (CERTIFICADO DE DEPÓSITO INTERFINANCEIRO)	0,59%	3,43%	7,20%	79%	55%	55%
IMA - GERAL (ÍNDICE DE MERCADO ANBIMA - GERAL)	-1,52%	-2,67%	5,23%	-203%	-43%	40%
IMA-B (ÍNDICE DE MERCADO ANBIMA - B)	-2,79%	-7,81%	4,17%	-373%	-126%	32%
IMA-B 5 (ÍNDICE DE MERCADO ANBIMA - B 5)	-0,63%	-0,53%	7,86%	-85%	-9%	60%
IMA-B 5+ (ÍNDICE DE MERCADO ANBIMA - B 5+)	-3,95%	-11,68%	3,13%	-528%	-188%	24%
IRF-M (ÍNDICE DE RENDA FIXA DO MERCADO)	-0,98%	-0,32%	5,22%	-131%	-5%	40%
IRF-M 1 (ÍNDICE DE RENDA FIXA DO MERCADO - 1)	0,46%	2,83%	6,77%	61%	46%	52%
IRF-M 1+ (ÍNDICE DE RENDA FIXA DO MERCADO - 1+)	-1,64%	-1,75%	4,53%	-220%	-28%	35%
IBOVESPA (ÍNDICE DA BOLSA DE SÃO PAULO)	-11,31%	-22,14%	-12,69%	-1511%	-357%	-97%
IBX-50 (ÍNDICE BRASIL 50)	-9,30%	-12,83%	-2,63%	-1244%	-207%	-20%

Rentabilidade Diária no Mês (%) - Séries Menor Vol



Rentabilidade Diária no Mês (%) - Séries Maior Vol



LEGENDA:

- ⊗ Resgates Efetuados em 2013
- Aplicações Novos Fundos em 2013



FAZPREV

Instituto de Previdência dos Serv. Públicos Mun. de Fazenda Rio Grande - PR

PARTICIPAÇÃO DOS FUNDOS NA RENTABILIDADE DA CARTEIRA

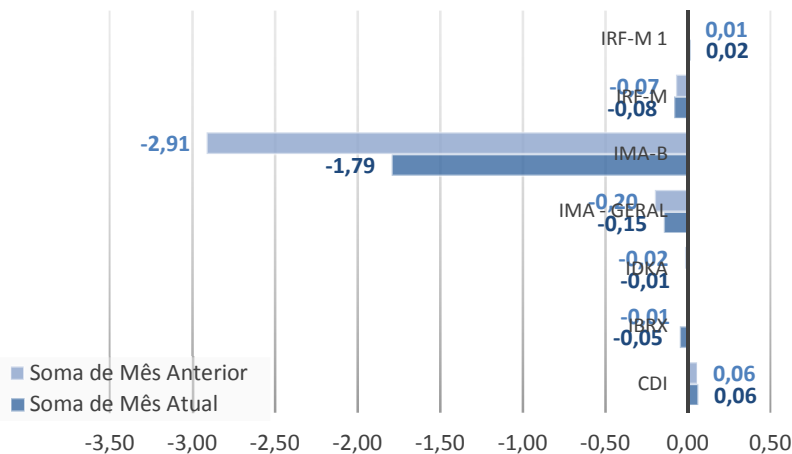
Últimos 6 meses

FUNDOS DE INVESTIMENTO (FI)	Indexador	Rentabilidade Diária x Peso Diário					
		jun	mai	abr	mar	fev	jan
FI CAIXA BRASIL TÍTULOS PÚBLICOS RENDA FIXA LP	CDI	0,06	0,06	0,06	0,05	0,04	0,05
BB PREVIDENCIÁRIO RENDA FIXA IRF-M TÍTULOS PÚBLICOS FI	IRF-M	-0,04	-0,01	0,11	0,01	-0,00	-0,00
BB PREVIDENCIÁRIO RENDA FIXA IMA-B TÍTULOS PÚBLICOS FI	IMA-B	-0,61	-1,01	0,34	-0,43	-0,20	0,12
BB PREVIDENCIÁRIO RENDA FIXA IMA-B FI	IMA-B	-0,51	-0,83	0,27	-0,36	-0,18	0,10
FIC-FI CAIXA NOVO BRASIL IMA-B RENDA FIXA LP	IMA-B	-0,40	-0,61	0,27	-0,35	-0,16	0,10
FI CAIXA BRASIL IRF-M 1 TÍTULOS PÚBLICOS RENDA FIXA	IRF-M 1	0,00	0,00	0,01	0,00	0,00	0,00
FI CAIXA BRASIL IMA GERAL TÍTULOS PÚBLICOS RENDA FIXA LP	IMA - Geral	-0,15	-0,20	0,15	-0,06	-0,02	0,03
BB PREVIDENCIÁRIO RENDA FIXA IRF-M1 TÍTULOS PÚBLICOS FIC FI	IRF-M 1	0,01	0,00	0,00	0,00	0,00	0,00
BB PREVIDENCIÁRIO RENDA FIXA IDKA 2 TÍTULOS PÚBLICOS FI	IDKa	-0,01	-0,01	0,02	0,01	-0,01	0,00
• ITAÚ SOBERANO RENDA FIXA IRFM 1 - FI	IRF-M 1	0,00	0,00	0,00	0,00	0,00	0,00
FI CAIXA BRASIL IMA-B TÍTULOS PÚBLICOS RENDA FIXA LP	IMA-B	-0,21	-0,46	0,19	-0,24	-0,08	0,05
BB AÇÕES IBRX INDEXADO FIC-FI	IBrX	-0,04	-0,01	0,00	0,00	-0,01	-0,00

Últimos 6 meses

FUNDOS DE INVESTIMENTO (FI)	Indexador	Peso Fechamento Carteira					
		jun	mai	abr	mar	fev	jan
FI de Renda Fixa							
FI CAIXA BRASIL TÍTULOS PÚBLICOS RENDA FIXA LP	CDI	11,19%	10,97%	10,63%	10,51%	10,13%	10,12%
BB PREVIDENCIÁRIO RENDA FIXA IRF-M TÍTULOS PÚBLICOS FI	IRF-M	8,22%	8,24%	8,13%	8,22%	7,90%	7,92%
BB PREVIDENCIÁRIO RENDA FIXA IMA-B TÍTULOS PÚBLICOS FI	IMA-B	21,48%	21,94%	22,47%	22,67%	23,04%	23,03%
BB PREVIDENCIÁRIO RENDA FIXA IMA-B FI	IMA-B	18,17%	18,55%	18,98%	19,16%	19,47%	19,51%
FIC-FI CAIXA NOVO BRASIL IMA-B RENDA FIXA LP	IMA-B	13,33%	13,82%	14,60%	15,16%	15,82%	16,15%
FI CAIXA BRASIL IRF-M 1 TÍTULOS PÚBLICOS RENDA FIXA	IRF-M 1	1,17%	1,03%	0,94%	0,51%	0,34%	0,37%
FI CAIXA BRASIL IMA GERAL TÍTULOS PÚBLICOS RENDA FIXA LP	IMA - Geral	10,40%	10,46%	10,42%	10,51%	10,34%	10,37%
BB PREVIDENCIÁRIO RENDA FIXA IRF-M1 TÍTULOS PÚBLICOS FIC FI	IRF-M 1	1,85%	0,93%	0,90%	0,54%	0,34%	0,34%
BB PREVIDENCIÁRIO RENDA FIXA IDKA 2 TÍTULOS PÚBLICOS FI	IDKa	2,03%	2,02%	1,99%	1,73%	1,52%	1,24%
• ITAÚ SOBERANO RENDA FIXA IRFM 1 - FI	IRF-M 1	1,71%	1,35%	0,00%	0,00%	0,00%	0,00%
FI CAIXA BRASIL IMA-B TÍTULOS PÚBLICOS RENDA FIXA LP	IMA-B	9,95%	10,16%	10,40%	10,46%	10,57%	10,39%
BB AÇÕES IBRX INDEXADO FIC-FI	IBrX	0,49%	0,54%	0,53%	0,54%	0,54%	0,56%

Contribuição Rentabilidade por Indexador - jun/13 contra mai/13



LEGENDA:

- ⊗ Resgates Efetuados em 2013
- Aplicações Novos Fundos em 2013



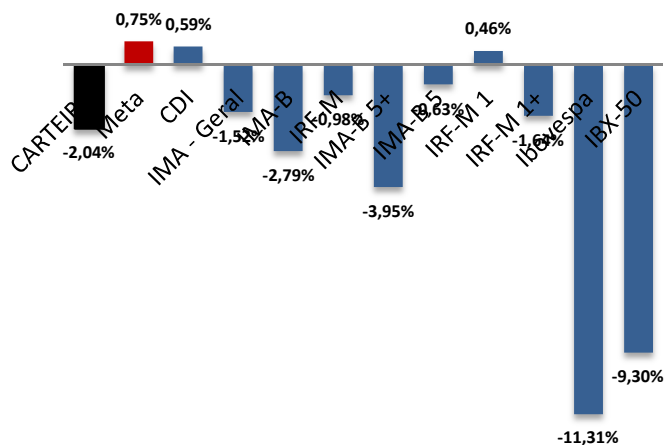
FAZPREV

Instituto de Previdência dos Serv. Públicos Mun. de Fazenda Rio Grande - PR

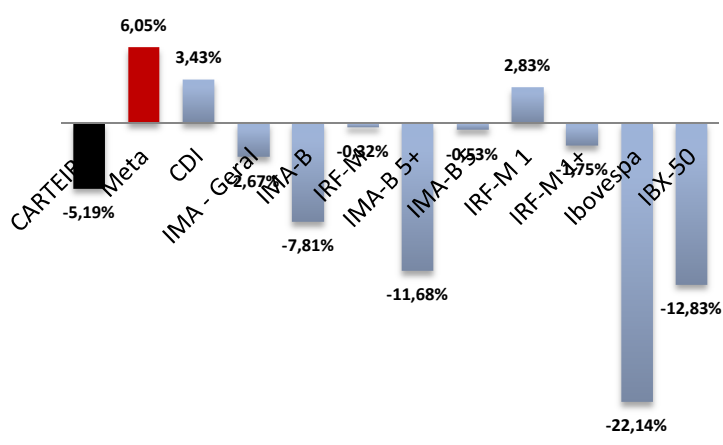
RENTABILIDADE DA CARTEIRA CONSOLIDADA

PERÍODO	Carteira	Meta	CDI	IMA Geral	IMA-B	% Meta	% CDI	% IMA Gera	% IMA-B
janeiro-13	0,45%	1,35%	0,59%	0,37%	0,54%	33,32%	76,75%	120,42%	83,62%
fevereiro-13	-0,58%	1,09%	0,48%	-0,29%	-0,88%	-52,78%	-119,46%	199,85%	65,58%
março-13	-1,36%	0,96%	0,54%	-0,57%	-1,88%	-141,98%	-253,29%	238,37%	72,30%
abril-13	1,41%	1,04%	0,60%	1,23%	1,58%	135,96%	235,52%	115,15%	89,34%
maio-13	-3,12%	0,86%	0,58%	-1,90%	-4,52%	-363,85%	-535,78%	164,68%	69,18%
junho-13	-2,04%	0,75%	0,59%	-1,52%	-2,79%	-273,02%	-345,01%	134,69%	73,19%
julho-13									
agosto-13									
setembro-13									
outubro-13									
novembro-13									
dezembro-13									
2013 (acumulado)	-5,19%	6,05%	3,43%	-2,67%	-7,81%				

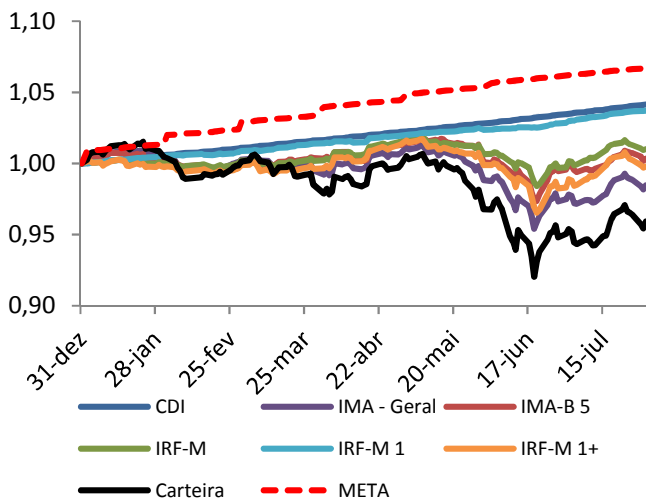
Carteira x Indicadores (jun/13)



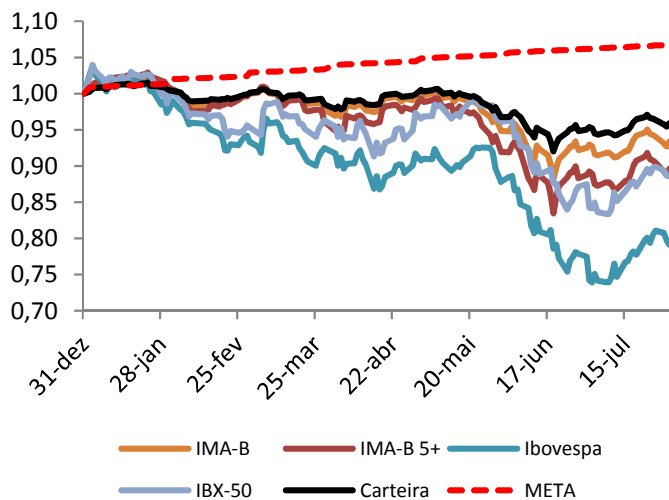
Carteira x Indicadores (2013)



Rentabilidade Diária no Ano (%) - Séries Menor Vol



Rentabilidade Diária no Ano (%) - Séries Maior Vol





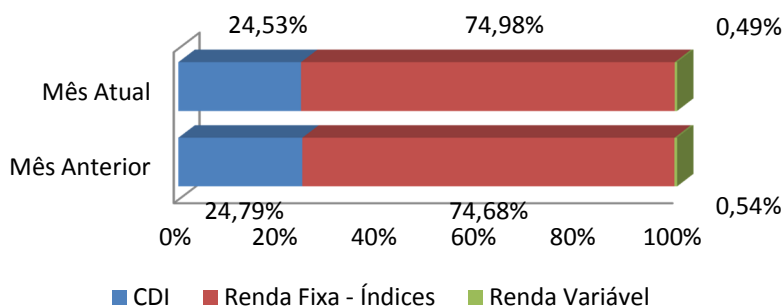
DISTRIBUIÇÃO DA CARTEIRA POR ÍNDICES

ÍNDICES	mai/13	jun/13
CDI	10,97%	11,19%
IRF-M	11,56%	12,95%
IRF-M	8,24%	8,22%
IRF-M 1	3,31%	4,73%
IRF-M 1+	0,00%	0,00%
IMA-B	64,47%	62,94%
IMA-B	64,47%	62,94%
IMA-B 5	0,00%	0,00%
IMA-B 5+	0,00%	0,00%
IMA - Geral	10,46%	10,40%
IDkA	2,02%	2,03%
Outros RF	0,00%	0,00%
RV	0,54%	0,49%
Ibovespa	0,00%	0,00%
IBrX	0,54%	0,49%
IBrX-50	0,00%	0,00%
Outros RV	0,00%	0,00%

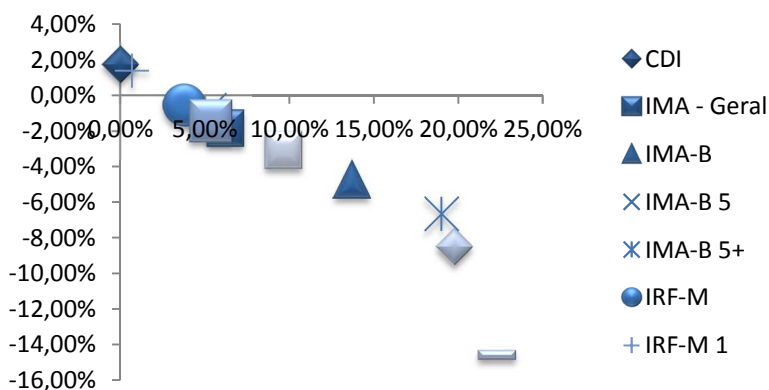
Conceitos

CDI = FIDC + Multimercados + LFT + FI no qual o índice é o CDI
IRF-M = FI no qual o índice é o IRF-M
IRF-M 1 = NTN-F e/ou LTN com vencimento igual ou inferior a 1 ano + FI no qual o índice é o IRF-M 1
IRF-M 1+ = NTN-F e/ou LTN com vencimento superior a 1 ano + FI no qual o índice é o IRF-M 1+
IMA-B = FI no qual o índice é o IMA-B
IMA-B 5 = NTN-B com vencimento igual ou inferior a 5 anos + FI no qual o índice é o IMA-B 5
IMA-B 5+ = NTN-B com vencimento superior a 5 anos + FI no qual o índice é o IMA-B 5+
IMA Geral = FI no qual o índice é o IMA Geral
IDkA = Fundos com o benchmark IDkA
Outros RF = Fundos de Renda Fixa com outro índice de referência
Ibovespa = FIA no qual o índice é o Ibovespa
IBrX = FIA no qual o índice é o IBrX
IBrX-50 = FIA no qual o índice é o IBrX-50
Outros = FIA no qual o índice não é Ibovespa, IBrX ou IBrX-50

Distribuição da Carteira por Índices (mensalmente)



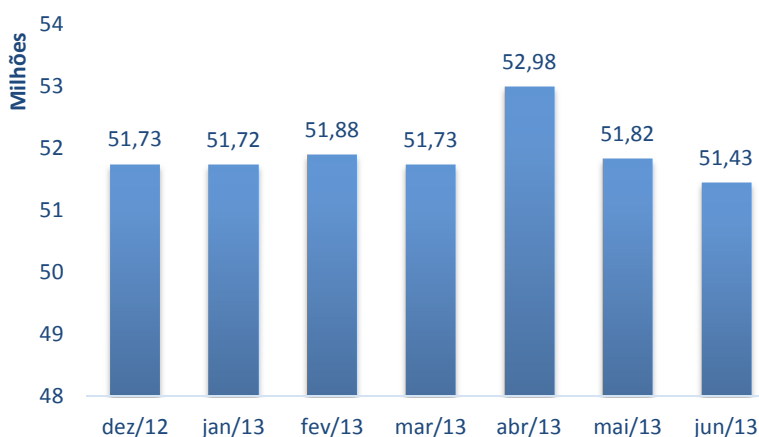
Relação Risco x Retorno da Carteira (em 3 meses)



Análise de Risco e Retorno

O gráfico acima mostra o retorno nos últimos 3 meses no eixo vertical e o risco (volatilidade anualizada calculada nos últimos 3 meses) no eixo horizontal. Carteiras de investimento devem apresentar a melhor relação de risco e retorno, comparativamente aos índices de referência, conforme pode ser observado.

Evolução do Patrimônio (em R\$ milhões)





FAZPREV

Instituto de Previdência dos Serv. Públicos Mun. de Fazenda Rio Grande - PR

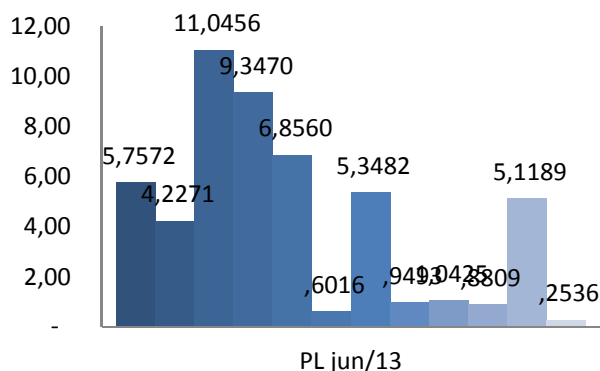
ENQUADRAMENTO DA CARTEIRA POR FUNDOS

FUNDOS DE INVESTIMENTO (FI)	Enquad.	Enquadramento por PL			Enquadrado?
		PL jun/13	PL Fundo	%	
FI de Renda Fixa					
FI CAIXA BRASIL TÍTULOS PÚBLICOS RENDA FIXA LP	7°, III	5.757.243,80	1.584.283.600,84	0,36%	Sim
BB PREVIDENCIÁRIO RENDA FIXA IRF-M TÍTULOS PÚBLICOS FI	7°, I, b	4.227.110,87	2.387.661.897,31	0,18%	Sim
BB PREVIDENCIÁRIO RENDA FIXA IMA-B TÍTULOS PÚBLICOS FI	7°, I, b	11.045.571,67	8.686.170.298,86	0,13%	Sim
BB PREVIDENCIÁRIO RENDA FIXA IMA-B FI	7°, III	9.346.981,52	1.945.997.691,14	0,48%	Sim
FIC-FI CAIXA NOVO BRASIL IMA-B RENDA FIXA LP	7°, IV	6.856.022,89	3.905.706.108,39	0,18%	Sim
FI CAIXA BRASIL IRF-M 1 TÍTULOS PÚBLICOS RENDA FIXA	7°, I, b	601.649,47	3.625.876.545,30	0,02%	Sim
FI CAIXA BRASIL IMA GERAL TÍTULOS PÚBLICOS RENDA FIXA LP	7°, I, b	5.348.196,20	2.223.721.847,76	0,24%	Sim
BB PREVIDENCIÁRIO RENDA FIXA IRF-M1 TÍTULOS PÚBLICOS FIC FI	7°, I, b	949.310,82	3.899.989.632,48	0,02%	Sim
BB PREVIDENCIÁRIO RENDA FIXA IDKA 2 TÍTULOS PÚBLICOS FI	7°, I, b	1.042.462,23	1.948.102.788,17	0,05%	Sim
• ITAÚ SOBERANO RENDA FIXA IRFM 1 - FI	7°, I, b	880.908,99	49.759.810,58	1,77%	Sim
FI CAIXA BRASIL IMA-B TÍTULOS PÚBLICOS RENDA FIXA LP	7°, I, b	5.118.853,25	6.469.188.140,44	0,08%	Sim

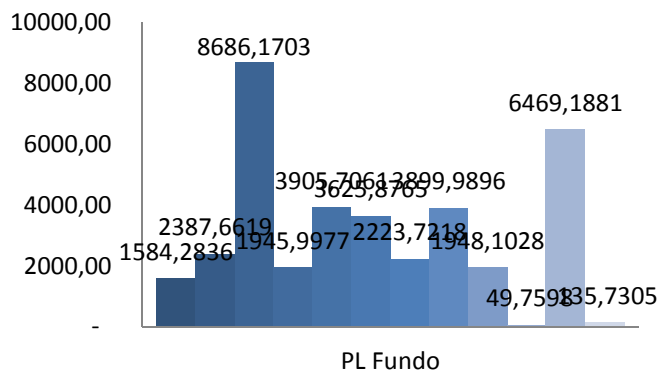
FI de Renda Variável

BB AÇÕES IBRX INDEXADO FIC-FI	8°, II	253.553,34	135.730.533,29	0,19%	Sim
-------------------------------	--------	------------	----------------	-------	-----

PL jun/13 FAZPREV



PL jun/13 FUNDO



- FI CAIXA BRASIL TÍTULOS PÚBLICOS RENDA FIXA LP
- BB PREVIDENCIÁRIO RENDA FIXA IRF-M TÍTULOS PÚBLICOS FI
- BB PREVIDENCIÁRIO RENDA FIXA IMA-B TÍTULOS PÚBLICOS FI
- BB PREVIDENCIÁRIO RENDA FIXA IMA-B FI
- FIC-FI CAIXA NOVO BRASIL IMA-B RENDA FIXA LP
- FI CAIXA BRASIL IRF-M 1 TÍTULOS PÚBLICOS RENDA FIXA
- FI CAIXA BRASIL IMA GERAL TÍTULOS PÚBLICOS RENDA FIXA LP
- BB PREVIDENCIÁRIO RENDA FIXA IRF-M1 TÍTULOS PÚBLICOS FIC FI
- BB PREVIDENCIÁRIO RENDA FIXA IDKA 2 TÍTULOS PÚBLICOS FI
- ITAÚ SOBERANO RENDA FIXA IRFM 1 - FI
- FI CAIXA BRASIL IMA-B TÍTULOS PÚBLICOS RENDA FIXA LP
- BB AÇÕES IBRX INDEXADO FIC-FI

- FI CAIXA BRASIL TÍTULOS PÚBLICOS RENDA FIXA LP
- BB PREVIDENCIÁRIO RENDA FIXA IRF-M TÍTULOS PÚBLICOS FI
- BB PREVIDENCIÁRIO RENDA FIXA IMA-B TÍTULOS PÚBLICOS FI
- BB PREVIDENCIÁRIO RENDA FIXA IMA-B FI
- FIC-FI CAIXA NOVO BRASIL IMA-B RENDA FIXA LP
- FI CAIXA BRASIL IRF-M 1 TÍTULOS PÚBLICOS RENDA FIXA
- FI CAIXA BRASIL IMA GERAL TÍTULOS PÚBLICOS RENDA FIXA LP
- BB PREVIDENCIÁRIO RENDA FIXA IRF-M1 TÍTULOS PÚBLICOS FIC FI
- BB PREVIDENCIÁRIO RENDA FIXA IDKA 2 TÍTULOS PÚBLICOS FI
- ITAÚ SOBERANO RENDA FIXA IRFM 1 - FI
- FI CAIXA BRASIL IMA-B TÍTULOS PÚBLICOS RENDA FIXA LP
- BB AÇÕES IBRX INDEXADO FIC-FI

LEGENDA:

- ⊗ Resgates Efetuados em 2013
- Aplicações Novos Fundos em 2013

**FAZPREV****Instituto de Previdência dos Serv. Públicos Mun. de Fazenda Rio Grande - PR****ENQUADRAMENTO DA CARTEIRA POR APLICAÇÕES****Segmento de Renda Fixa**

Artigo	Tipo de Ativo / Condições de Enquadramento	Limite Legal	Limite da PI	Total (R\$)	% da Carteira	Status
7°	Fundos de Investimento de Renda Fixa e Títulos Públicos	100%	100%	51.174.311,71	99,51%	Enquadrado
7°, I	Títulos do Tesouro Nacional	100%	100%	-	0,00%	Enquadrado
7°, I, a	Títulos do Tesouro Nacional / Negociação via plataforma eletrônica	100%	100%	-	0,00%	Enquadrado
7°, I, b	Fundos de Investimento 100% TN / Condomínio aberto e bechmark IMA ou IDkA	100%	100%	29.214.063,50	56,81%	Enquadrado
7°, II	Operações Compromissadas / Exclusivamente com lastro em TN	15%	15%	-	0,00%	Enquadrado
7°, III	Fundos de Investimento Renda Fixa ou Referenciados / Benchmark IMA ou IDkA e baixo risco de crédito	80%	80%	15.104.225,32	29,37%	Enquadrado
7°, IV	Fundos de Investimento Renda Fixa ou Referenciados / Benchmark de Renda Fixa e baixo risco de crédito	30%	30%	6.856.022,89	13,33%	Enquadrado
7°, V	Depósito em Poupança / Instituição de baixo risco de crédito	20%	20%	-	0,00%	Enquadrado
7°, VI e VI	FIDC's Abertos, Fechados, Fundos Renda Fixa ou Referenciados (Crédito Privado)	15%	15%	-	0,00%	Enquadrado
7°, VI	FIDC's Abertos / Condomínio aberto e baixo risco de crédito	15%	15%	-	0,00%	Enquadrado
7°, VII	FIDC's Fechados e Fundos Renda Fixa ou Referenciados (Crédito Privado)	5%	5%	-	0,00%	Enquadrado
7°, VII, a	FIDC's Fechados / Condomínio fechado e baixo risco de crédito	5%	5%	-	0,00%	Enquadrado
7°, VII, b	Fundos Renda Fixa ou Referenciados / Crédito privado no nome e baixo risco de crédito	5%	5%	-	0,00%	Enquadrado

Segmento de Renda Variável

Artigo	Tipo de Ativo	Limite Legal	Limite da PI	Total (R\$)	% da Carteira	Status
8°	Fundos de Investimento	30%	30%	253.553,34	0,49%	Enquadrado
8°, I	Fundos de Investimento Referenciados / Benchmark Ibovespa, IBrX ou IBrX-50, exclusivamente	30%	30%	-	0,00%	Enquadrado
8°, II	Fundos de Índices Referenciados em Ações / Benchmark Ibovespa, IBrX ou IBrX-50, exclusivamente	20%	20%	253.553,34	0,49%	Enquadrado
8°, III	Fundos de Investimento em Ações / Condomínio aberto	15%	15%	-	0,00%	Enquadrado
8°, IV	Fundos de Investimento Multimercado / Condomínio aberto e sem alavancagem	5%	5%	-	0,00%	Enquadrado
8°, V	Fundos de Investimento em Participações / Condomínio fechado	5%	5%	-	0,00%	Enquadrado
8°, VI	Fundos de Investimento Imobiliário / Cotas negociadas em bolsa de valores	5%	5%	-	0,00%	Enquadrado
9°	Imóveis Vinculados ao RPPS / Imóveis vinculados por lei ao RPPS	100%	100%	-	0	Enquadrado
-	Disponibilidade de Caixa - Conta Corrente / Informar os saldos em Contas Correntes	100%	100%	-	0	-

TOTAL DA CARTEIRA**51.427.865,05 100,0%**

Comentários:

A Carteira de investimentos encontra-se enquadrada de acordo com a Resolução 3.922 do CMN.



FAZPREV

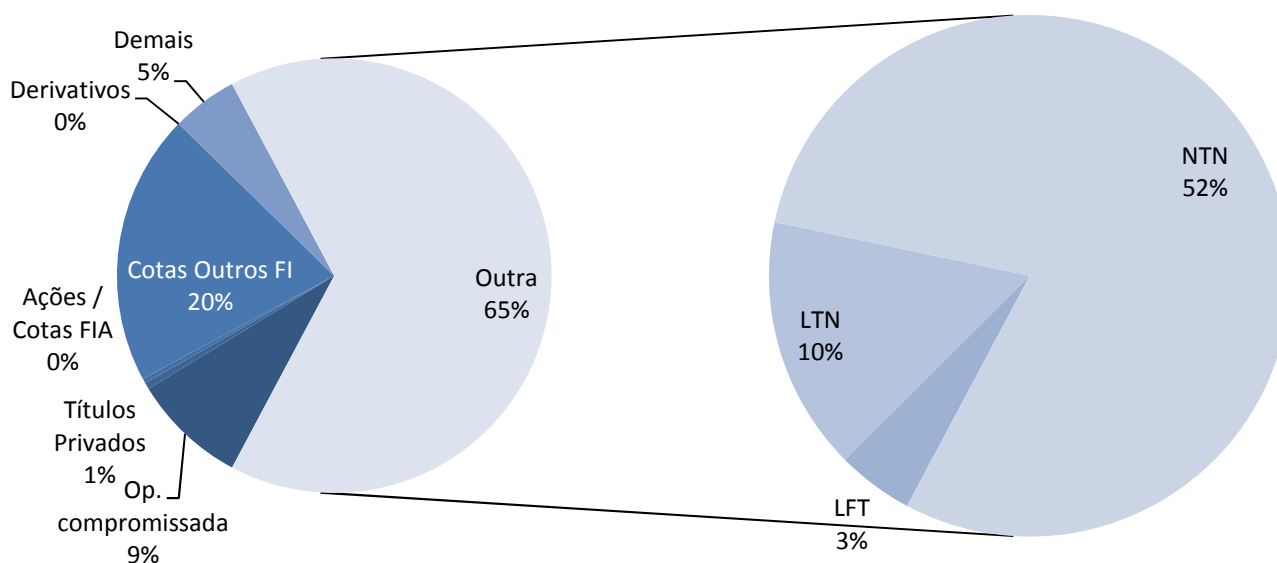
Instituto de Previdência dos Serv. Públicos Mun. de Fazenda Rio Grande - PR

CONSOLIDAÇÃO DAS CARTEIRAS DOS FUNDOS

(em R\$ MM)

Fundos	Títulos Públicos	Op. compromissada	Títulos Privados	Ações / Cotas FIA	Cotas Outros FI	Derivativos	Outros	Caixa	A pagar/receber	PL
FI CAIXA BRASIL TITULOS PUBLICOS RENDA FIXA LP	1.446,11	77,43	0,00	0,00	0,00	2,06	58,77	0,00	-47,59	1.536,78
BB PREVIDENCIARIO RENDA FIXA IRF-M TÍTULOS PÚBLICOS FI	2.205,50	148,96	0,00	0,00	0,00	0,00	33,42	0,00	14,05	2.401,93
BB PREVIDENCIARIO RENDA FIXA IMA-B TÍTULOS PÚBLICOS FI	8.605,20	81,07	0,00	0,00	0,00	0,00	0,00	0,00	817,02	9.503,28
BB PREVIDENCIARIO RENDA FIXA IMA-B FI	1.818,97	29,69	194,74	0,00	0,00	0,00	0,00	0,00	81,83	2.125,23
FIC-FI CAIXA NOVO BRASIL IMA-B RENDA FIXA LP	0,00	0,00	0,00	0,00	3.905,80	0,00	0,00	0,00	340,90	4.246,70
FI CAIXA BRASIL IMA-B TITULOS PÚBLICOS RENDA FIXA LP	6.253,74	215,73	0,00	0,00	0,00	0,00	0,00	0,01	598,76	7.068,23
FI CAIXA BRASIL IRF-M 1 TITULOS PÚBLICOS RENDA FIXA	2.046,40	1.554,27	0,00	0,00	0,00	0,48	25,42	0,00	-72,93	3.553,64
FI CAIXA BRASIL IMA GERAL TITULOS PÚBLICOS RENDA FIXA LP	1.030,86	1.157,07	0,00	0,00	0,00	0,00	39,19	0,00	54,60	2.281,72
BB PREVIDENCIARIO RENDA FIXA IRF-M1 TÍTULOS PÚBLICOS FIC FI	0,00	0,00	0,00	0,00	3.900,02	0,00	0,00	0,00	-64,62	3.835,40
• ITAÚ SOBERANO RENDA FIXA IRFM 1 - FI BB PREVIDENCIARIO RENDA FIXA IDKA 2 TÍTULOS PÚBLICOS FI	49,24	0,00	0,00	0,00	0,00	0,00	0,54	0,01	-4,43	45,36
	1.924,46	23,66	0,00	0,00	0,00	0,00	0,00	0,00	1,90	1.950,03
BB AÇÕES IBRX INDEXADO FIC-FI	0,00	0,00	0,00	135,78	0,00	0,00	0,00	0,00	13,62	149,39
TOTAL	25.380,47	3.287,86	194,74	135,78	7.805,82	2,54	157,34	0,03	1.733,10	38.697,68

Distribuição da Carteira



LEGENDA:

- ⊗ Resgates Efetuados em 2013
- Aplicações Novos Fundos em 2013

**FAZPREV****Instituto de Previdência dos Serv. Públicos Mun. de Fazenda Rio Grande - PR****DETALHAMENTO DAS CARTEIRAS DOS FUNDOS****Tipo de Fundo: Renda Fixa**

CNPJ: 05.164.356/0001-84

FI CAIXA BRASIL TÍTULOS PÚBLICOS RENDA FIXA LP

Títulos Públicos	1.446.112.927,70	94,10%
LFT	813.978.297,21	
LTN	632.134.630,49	
NTN	0,00	
Operação compromissada	77.425.017,02	5,04%
Títulos Privados	0,00	0,00%
CDB	0,00	
Debêntures	0,00	
Cotas de Fundos	0,00	0,00%
Fundos Renda Fixa	0,00	
Fundos de Ações	0,00	
Ações	0,00	0,00%
Derivativos	2.055.224,91	0,13%
Outros	0,00	0,00%
Caixa	1.797,76	0,00%
Valores a pagar/receber	11.181.443,50	0,73%
PATRIMÔNIO LÍQUIDO	1.536.776.410,89	100,00%

Tipo de Fundo: Renda Fixa

CNPJ: 07.111.384/0001-69

BB PREVIDENCIÁRIO RENDA FIXA IRF-M TÍTULOS PÚBLICOS FI

Títulos Públicos	2.205.498.020,93	91,82%
LFT	59.291.048,79	
LTN	1.483.807.504,18	
NTN	662.399.467,96	
Operação compromissada	148.956.039,29	6,20%
Títulos Privados	0,00	0,00%
CDB	0,00	
Debêntures	0,00	
Cotas de Fundos	0,00	0,00%
Fundos Renda Fixa	0,00	
Fundos de Ações	0,00	
Ações	0,00	0,00%
Derivativos	0,00	0,00%
Outros	0,00	0,00%
Caixa	3.017,23	0,00%
Valores a pagar/receber	47.469.196,93	1,98%
PATRIMÔNIO LÍQUIDO	2.401.926.274,38	100,00%

Tipo de Fundo: Renda Fixa

CNPJ: 07.442.078/0001-05

BB PREVIDENCIÁRIO RENDA FIXA IMA-B TÍTULOS PÚBLICOS FI

Títulos Públicos	8.605.198.375,29	90,55%
LFT	4.348.447,96	
LTN	0,00	
NTN	8.600.849.927,33	
Operação compromissada	81.065.126,04	0,85%
Títulos Privados	0,00	0,00%
CDB	0,00	
Debêntures	0,00	
Cotas de Fundos	0,00	0,00%
Fundos Renda Fixa	0,00	
Fundos de Ações	0,00	
Ações	0,00	0,00%
Derivativos	0,00	0,00%
Outros	0,00	0,00%
Caixa	1.107,75	0,00%
Valores a pagar/receber	817.020.045,26	8,60%
PATRIMÔNIO LÍQUIDO	9.503.284.654,34	100,00%

Tipo de Fundo: Renda Fixa

CNPJ: 07.861.554/0001-22

BB PREVIDENCIÁRIO RENDA FIXA IMA-B FI

Títulos Públicos	1.818.967.705,99	85,59%
LFT	1.347.957,71	
LTN	0,00	
NTN	1.817.619.748,28	
Operação compromissada	29.688.399,71	1,40%
Títulos Privados	84.312.491,75	3,97%
CDB	0,00	
Debêntures	84.312.491,75	
Cotas de Fundos	0,00	0,00%
Fundos Renda Fixa	0,00	
Fundos de Ações	0,00	
Ações	0,00	0,00%
Derivativos	0,00	0,00%
Outros	0,00	0,00%
Caixa	4.076,00	0,00%
Valores a pagar/receber	192.254.861,95	9,05%
PATRIMÔNIO LÍQUIDO	2.125.227.535,40	100,00%

Tipo de Fundo: Renda Fixa

CNPJ: 10.646.895/0001-90

FIC-FI CAIXA NOVO BRASIL IMA-B RENDA FIXA LP

Títulos Públicos	0,00	0,00%
LFT	0,00	
LTN	0,00	
NTN	0,00	
Operação compromissada	0,00	0,00%
Títulos Privados	0,00	0,00%
CDB	0,00	
Debêntures	0,00	
Cotas de Fundos	3.905.798.887,39	91,97%
Fundos Renda Fixa	3.905.798.887,39	
Fundos de Ações	0,00	
Ações	0,00	0,00%
Derivativos	0,00	0,00%
Outros	870,04	0,00%
Caixa	0,00	0,00%
Valores a pagar/receber	340.898.808,94	8,03%
PATRIMÔNIO LÍQUIDO	4.246.698.566,37	100,00%

Tipo de Fundo: Renda Fixa

CNPJ: 10.740.658/0001-93

FI CAIXA BRASIL IMA-B TÍTULOS PÚBLICOS RENDA FIXA LP

Títulos Públicos	6.253.738.667,92	88,48%
LFT	10.196.434,01	
LTN	0,00	
NTN	6.243.542.233,91	
Operação compromissada	215.726.476,13	3,05%
Títulos Privados	0,00	0,00%
CDB	0,00	
Debêntures	0,00	
Cotas de Fundos	0,00	0,00%
Fundos Renda Fixa	0,00	
Fundos de Ações	0,00	
Ações	0,00	0,00%
Derivativos	0,00	0,00%
Outros	0,00	0,00%
Caixa	5.668,10	0,00%
Valores a pagar/receber	598.760.054,59	8,47%
PATRIMÔNIO LÍQUIDO	7.068.230.866,74	100,00%

**FAZPREV****Instituto de Previdência dos Serv. Públicos Mun. de Fazenda Rio Grande - PR****CONSOLIDAÇÃO DAS CARTEIRAS DE INVESTIMENTO****Tipo de Fundo: Renda Fixa**

CNPJ: 10.740.670/0001-06

FI CAIXA BRASIL IRF-M 1 TÍTULOS PÚBLICOS RENDA FIXA

Títulos Públicos	2.046.400.226,35	57,59%
LFT	3.546.943,58	
LTN	1.874.076.398,73	
NTN	168.776.884,04	
Operação compromissada	1.554.265.698,49	43,74%
Títulos Privados	0,00	0,00%
CDB	0,00	
Debêntures	0,00	
Cotas de Fundos	0,00	0,00%
Fundos Renda Fixa	0,00	
Fundos de Ações	0,00	
Ações	0,00	0,00%
Derivativos	483.527,10	0,01%
Outros	0,00	0,00%
Caixa	1.236,32	0,00%
Valores a pagar/receber	-47.514.123,16	-1,34%
PATRIMÔNIO LÍQUIDO	3.553.636.565,10	100,00%

Tipo de Fundo: Renda Fixa

CNPJ: 11.061.217/0001-28

FI CAIXA BRASIL IMA GERAL TÍTULOS PÚBLICOS RENDA FIXA LP

Títulos Públicos	1.030.857.412,08	45,18%
LFT	270.318.460,91	
LTN	0,00	
NTN	760.538.951,17	
Operação compromissada	1.157.073.149,32	50,71%
Títulos Privados	0,00	0,00%
CDB	0,00	
Debêntures	0,00	
Cotas de Fundos	0,00	0,00%
Fundos Renda Fixa	0,00	
Fundos de Ações	0,00	
Ações	0,00	0,00%
Derivativos	150,00	0,00%
Outros	136,26	0,00%
Caixa	2.672,93	0,00%
Valores a pagar/receber	93.786.738,44	4,11%
PATRIMÔNIO LÍQUIDO	2.281.720.259,03	100,00%

Tipo de Fundo: Renda Fixa

CNPJ: 11.328.882/0001-35

BB PREVIDENCIÁRIO RENDA FIXA IRF-M1 TÍTULOS PÚBLICOS FIC FI

Títulos Públicos	0,00	0,00%
LFT	0,00	
LTN	0,00	
NTN	0,00	
Operação compromissada	0,00	0,00%
Títulos Privados	0,00	0,00%
CDB	0,00	
Debêntures	0,00	
Cotas de Fundos	3.900.018.621,06	101,68%
Fundos Renda Fixa	3.900.018.621,06	
Fundos de Ações	0,00	
Ações	0,00	0,00%
Derivativos	0,00	0,00%
Outros	189,83	0,00%
Caixa	2,19	0,00%
Valores a pagar/receber	-64.616.718,61	-1,68%
PATRIMÔNIO LÍQUIDO	3.835.402.094,47	100,00%

Tipo de Fundo: Renda Fixa

CNPJ: 13.322.205/0001-35

BB PREVIDENCIÁRIO RENDA FIXA IDKA 2 TÍTULOS PÚBLICOS FI

Títulos Públicos	1.924.458.147,64	98,69%
LFT	3.846.511,55	
LTN	0,00	
NTN	1.920.611.636,09	
Operação compromissada	23.664.955,45	1,21%
Títulos Privados	0,00	0,00%
CDB	0,00	
Debêntures	0,00	
Cotas de Fundos	0,00	0,00%
Fundos Renda Fixa	0,00	
Fundos de Ações	0,00	
Ações	0,00	0,00%
Derivativos	0,00	0,00%
Outros	0,00	0,00%
Caixa	1.530,98	0,00%
Valores a pagar/receber	1.901.338,92	0,10%
PATRIMÔNIO LÍQUIDO	1.950.025.972,99	100,00%

Tipo de Fundo: Renda Variável

CNPJ: 30.847.180/0001-02

BB AÇÕES IBRX INDEXADO FIC-FI

Títulos Públicos	0,00	0,00%
LFT	0,00	
LTN	0,00	
NTN	0,00	
Operação compromissada	0,00	0,00%
Títulos Privados	0,00	0,00%
CDB	0,00	
Debêntures	0,00	
Cotas de Fundos	135.775.906,31	90,88%
Fundos Renda Fixa	0,00	
Fundos de Ações	135.775.906,31	
Ações	0,00	0,00%
Derivativos	0,00	0,00%
Outros	66,47	0,00%
Caixa	6,04	0,00%
Valores a pagar/receber	13.617.301,39	9,12%
PATRIMÔNIO LÍQUIDO	149.393.280,21	100,00%

Tipo de Fundo: Renda Fixa

CNPJ: 08.703.063/0001-16

ITAÚ SOBERANO RENDA FIXA IRFM 1 - FI

Títulos Públicos	49.242.129,46	108,57%
LFT	34.152.589,52	
LTN	14.135.766,52	
NTN	953.773,42	
Operação compromissada	0,00	0,00%
Títulos Privados	0,00	0,00%
CDB	0,00	
Debêntures	0,00	
Cotas de Fundos	0,00	0,00%
Fundos Renda Fixa	0,00	
Fundos de Ações	0,00	
Ações	0,00	0,00%
Derivativos	0,00	0,00%
Outros	10.779,30	0,02%
Caixa	5.846,94	0,01%
Valores a pagar/receber	-3.901.490,76	-8,60%
PATRIMÔNIO LÍQUIDO	45.357.264,94	100,00%

**FAZPREV**

Instituto de Previdência dos Serv. Públicos Mun. de Fazenda Rio Grande - PR

RESUMO DAS MOVIMENTAÇÕES - jun/13

Aplicações / Resgates	Resgates	Aplicações
03/06/2013	-R\$ 4.827,91	
FI CAIXA BRASIL IRF-M 1 TÍTULOS PÚBLICOS RENDA FIXA	-R\$ 4.827,91	
17/06/2013	-R\$ 215.000,00	R\$ 363.785,70
FI CAIXA BRASIL IMA GERAL TÍTULOS PÚBLICOS RENDA FIXA LP		R\$ 6.022,85
FI CAIXA BRASIL IRF-M 1 TÍTULOS PÚBLICOS RENDA FIXA	-R\$ 215.000,00	R\$ 315.000,00
FI CAIXA BRASIL TÍTULOS PÚBLICOS RENDA FIXA LP		R\$ 42.762,85
18/06/2013		R\$ 642.840,56
BB PREVIDENCIÁRIO RENDA FIXA IRF-M1 TÍTULOS PÚBLICOS FIC FI		R\$ 464.999,76
ITAÚ SOBERANO RENDA FIXA IRFM 1 - FI		R\$ 177.840,80
19/06/2013	-R\$ 28.257,14	
FI CAIXA BRASIL IRF-M 1 TÍTULOS PÚBLICOS RENDA FIXA	-R\$ 28.257,14	
24/06/2013	-R\$ 97.978,85	
FI CAIXA BRASIL IRF-M 1 TÍTULOS PÚBLICOS RENDA FIXA	-R\$ 2.500,00	
FIC-FI CAIXA NOVO BRASIL IMA-B RENDA FIXA LP	-R\$ 95.478,85	
28/06/2013	-R\$ 861,62	
FI CAIXA BRASIL IRF-M 1 TÍTULOS PÚBLICOS RENDA FIXA	-R\$ 861,62	

Obs.: Eventuais arredondamentos acontecem pois se está considerando as cotas. Há normalização no mês seguinte.

TOTALIZAÇÃO DAS MOVIMENTAÇÕES

Transação		Valor (R\$)
Aplicações	R\$	1.006.626,26
Resgates	-R\$	346.925,52
SALDO	R\$	659.700,73

**FAZPREV****Instituto de Previdência dos Serv. Públicos Mun. de Fazenda Rio Grande - PR****DEMONSTRATIVO DAS APLICAÇÕES E INVESTIMENTOS DOS RECURSOS - CADPREV****Tipo de Fundo: Renda Fixa**

Nome do Fundo	CNPJ Fundo	Índice Ref.	Ag. de Risco	Nível de Risco	Qtde Cotas	Valor Atual Cota	Valor Total Atual
FI CAIXA BRASIL TÍTULOS PÚBLICOS RENDA FIXA LP	05.164.356/0001-84	CDI	Não Aplica	Não Aplica	2.675.864,93	2,151545	5.757.243,81
	Nome Instituição Caixa Econômica Federal		CNPJ Instituição 00.360.305/0001-04		PL Fundo 1.584.283.600,84	% do PL Fundo 0,36%	
BB PREVIDENCIÁRIO RENDA FIXA IRF-M TÍTULOS PÚBLICOS FI	07.111.384/0001-69	IRF-M	Não Aplica	Não Aplica	1.561.519,62	2,70704948	4.227.110,87
	Nome Instituição BB Gestão de Recursos DTVM S/A		CNPJ Instituição 30.822.936/0001-69		PL Fundo 2.387.661.897,31	% do PL Fundo 0,18%	
BB PREVIDENCIÁRIO RENDA FIXA IMA-B TÍTULOS PÚBLICOS FI	07.442.078/0001-05	IMA-B	Não Aplica	Não Aplica	4.191.800,53	2,635042292	11.045.571,67
	Nome Instituição BB Gestão de Recursos DTVM S/A		CNPJ Instituição 30.822.936/0001-69		PL Fundo 8.686.170.298,86	% do PL Fundo 0,13%	
BB PREVIDENCIÁRIO RENDA FIXA IMA-B FI	07.861.554/0001-22	IMA-B	Não Aplica	Não Aplica	4.009.164,97	2,331403566	9.346.981,52
	Nome Instituição BB Gestão de Recursos DTVM S/A		CNPJ Instituição 30.822.936/0001-69		PL Fundo 1.945.997.691,14	% do PL Fundo 0,48%	
FI-CAIXA NOVO BRASIL IMA-B RENDA FIXA LP	10.646.895/0001-90	IMA-B	Não Aplica	Não Aplica	4.324.008,75	1,585571	6.856.022,88
	Nome Instituição Caixa Econômica Federal		CNPJ Instituição 00.360.305/0001-04		PL Fundo 3.905.706.108,39	% do PL Fundo 0,18%	
FI CAIXA BRASIL IMA-B TÍTULOS PÚBLICOS RENDA FIXA LP	10.740.658/0001-93	IMA-B	Não Aplica	Não Aplica	3.402.782,44	1,504314	5.118.853,27
	Nome Instituição Caixa Econômica Federal		CNPJ Instituição 00.360.305/0001-04		PL Fundo 6.469.188.140,44	% do PL Fundo 0,08%	
FI CAIXA BRASIL IRF-M 1 TÍTULOS PÚBLICOS RENDA FIXA	10.740.670/0001-06	IRF-M 1	Não Aplica	Não Aplica	448.334,02	1,341967	601.649,47
	Nome Instituição Caixa Econômica Federal		CNPJ Instituição 00.360.305/0001-04		PL Fundo 3.625.876.545,30	% do PL Fundo 0,02%	
FI CAIXA BRASIL IMA GERAL TÍTULOS PÚBLICOS RENDA FIXA LP	11.061.217/0001-28	IMA - Geral	Não Aplica	Não Aplica	3.900.057,88	1,371312	5.348.196,17
	Nome Instituição Caixa Econômica Federal		CNPJ Instituição 00.360.305/0001-04		PL Fundo 2.223.721.847,76	% do PL Fundo 0,24%	
BB PREVIDENCIÁRIO RENDA FIXA IRF-M1 TÍTULOS PÚBLICOS FIC FI	11.328.882/0001-35	IRF-M 1	Não Aplica	Não Aplica	673.247,37	1,410047	949.310,43
	Nome Instituição BB Gestão de Recursos DTVM S/A		CNPJ Instituição 30.822.936/0001-69		PL Fundo 3.899.989.632,48	% do PL Fundo 0,02%	
BB PREVIDENCIÁRIO RENDA FIXA IDKA 2 TÍTULOS PÚBLICOS FI	13.322.205/0001-35	IDKa	Não Aplica	Não Aplica	813.190,64	1,281940762	1.042.462,23
	Nome Instituição BB Gestão de Recursos DTVM S/A		CNPJ Instituição 30.822.936/0001-69		PL Fundo 1.948.102.788,17	% do PL Fundo 0,05%	



FAZPREV

Instituto de Previdência dos Serv. Públicos Mun. de Fazenda Rio Grande - PR

DEMONSTRATIVO DAS APLICAÇÕES E INVESTIMENTOS DOS RECURSOS - CADPREV

Tipo de Fundo: Renda Fixa

Nome do Fundo	CNPJ Fundo	Índice Ref.	Ag. de Risco	Nível de Risco	Qtde Cotas	Valor Atual Cota	Valor Total Atual
ITAÚ SOBERANO RENDA FIXA IRFM 1 - FI	08.703.063/0001-16	IRF-M 1	Não Aplica	Não Aplica	50.499,97	17,443752	880.909,00
	Nome Instituição		CNPJ Instituição		PL Fundo	% do PL Fundo	
	Itaú Unibanco S.A.		60.701.190/0001 04		49.759.810,58	1,77%	

Tipo de Fundo: Renda Variável

Nome do Fundo	CNPJ Fundo	Índice Ref.	Ag. de Risco	Nível de Risco	Qtde Cotas	Valor Atual Cota	Valor Total Atual
BB AÇÕES IBRX INDEXADO FIC-FI	30.847.180/0001-02	IBRX	Não Aplica	Não Aplica	49.480,11	5,124348	253.553,31
	Nome Instituição		CNPJ Instituição		PL Fundo	% do PL Fundo	
	BB Gestão de Recursos DTVM S/A		30.822.936/0001-69		135.730.533,29	0,19%	

Conjuntura Econômica

Nesta edição

- 1 Conjuntura Econômica
- 2 Brasil: Renda Fixa
- 3 Brasil: Ações

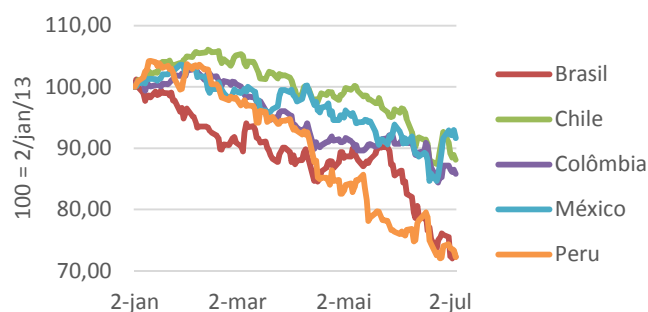
No Brasil, a onda de protestos que atingiu o país no mês de junho aumentou a aversão ao risco, e, conjuntamente com a saída dos investidores estrangeiros de ativos domésticos, contribuiu para a queda expressiva das bolsas de valores e aumento dos preços de títulos de renda fixa.

Em junho os mercados financeiros internacionais efetuaram um reajuste dos preços dos ativos internacionais, antecipando-se à decisão do Fed (banco central americano) de retirar o excesso de estímulos monetários adotados desde a crise de 2008. Essa recomposição atingiu de forma negativa os preços de títulos e de ações de países emergentes, além de aumentar a procura por títulos públicos americanos. Entretanto o Fed ressaltou em sua mais recente reunião de política monetária que os ajustes deverão ser feitos entre 2014 e 2015, o que mostra que os movimentos foram bastante severos, mas que vem sendo interpretado dessa forma devido à injeção de liquidez de grande magnitude feita nos últimos anos, o que proporcionaria margem para equacionamentos na alocação de portfólios de risco desta ordem. Em relação aos dados mais recentes divulgados nos EUA, tivemos a divulgação do ISM industrial, índice que mede o desenvolvimento da indústria, com valor de 50,9 em junho contra 49,0 em maio. Valores acima de 50 ainda indicam expansão na atividade manufatureira. Já o *non-farm payroll* atingiu a criação de 195 mil vagas de trabalho nos EUA em junho, acima das expectativas de 155 mil.

Em relação ao desempenho econômico da China, vemos os indicadores de atividade manufatureira apresentando dados apenas modestos. Recentemente foi divulgado o PMI industrial, que foi de 50,1 em junho, contra 50,8 em maio. No entanto, os novos líderes políticos chineses parecem estar confortáveis com um crescimento mais moderado da economia. "Precisamos melhorar o método e os meios de medir o desempenho", disse o presidente Xi Jinping, durante uma reunião de fim de semana com sua equipe de alto escalão. Por fim, deve-se monitorar as condições de liquidez bancária na China, que passaram por algumas restrições recentemente, e que foram atenuadas por intervenções do banco central chinês.

No Brasil, a onda de protestos que atingiu o país no mês de junho aumentou a aversão ao risco, e, conjuntamente com a saída dos investidores estrangeiros de ativos domésticos, contribuiu para a queda expressiva das bolsas de valores e aumento das taxas de títulos de renda fixa. No último relatório Focus (05/jul) divulgado pelo BC, o mercado está prevendo nova queda no crescimento do PIB este ano, de 2,53% há quatro semanas para 2,34% nos números mais atualizados. Na mesma forma, a inflação projetada para 2013 caiu para 5,81%, ante 5,87% projetados na semana anterior e 5,80% projetados há quatro semanas.

Desempenho Bolsas América Latina - 2013

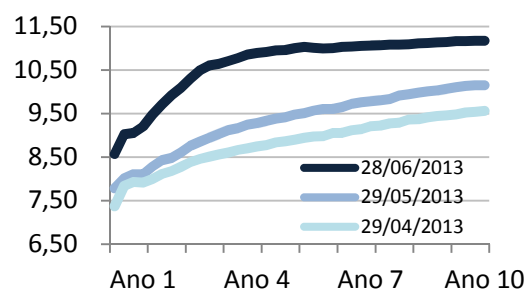


Brasil: Juros

O Relatório Trimestral de Inflação do segundo trimestre divulgado pelo BC (Banco Central) na semana passada corrobora o aperto monetário iniciado pela autoridade monetária em abril. "No curto prazo, a inflação em doze meses ainda apresenta tendência de elevação e o balanço de riscos para o cenário prospectivo se apresenta desfavorável", conforme texto do relatório. De acordo com o cenário de referência do BC, considerando juros de 8,00% (mesmo patamar que o atual), dólar cotado a R\$ 2,10, o IPCA fechará o ano em 6%, recuando para 5,4% em 2014 e se situando em 5,5% até o segundo trimestre de 2015. Em relação ao desempenho da renda fixa, no mês de junho a curva de juros pré-fixada brasileira teve aumento de prêmios, com os juros médios de 10 anos passando de 10,5% no final de maio para 11,33% ao final de junho. Nos contratos mais curtos, de 2 anos, os juros passaram de 9,13% para 10,24% no mesmo período, e nos de 1 ano, os juros passaram de 8,67% para 9,39% também no mesmo período. O desempenho dos chamados fundos de índices ANBIMA (IMA-B, IRF-M, IDkA) também apresentou queda. A rentabilidade do IMA 5+ em junho foi de -3,95%, acumulando queda de 11,68% em 2013 e alta de 3,13% em 12 meses. A rentabilidade do IMA-B em junho foi de -2,79%, acumulando perdas de 7,81% em 2013 e alta de 4,17% em 12 meses. O desempenho do IRF-M foi de -0,98% em junho, acumulando queda de 0,32% em 2013 e alta de 5,22% em 12 meses. Em contraposição, a meta atuarial dos institutos e fundações de previdência ficou em 0,75% em junho, acumulando 6,20% em 2013 e de 13,70% nos últimos 12 meses. Se considerarmos o último relatório Focus (5/jul), com a divulgação das expectativas para o IPCA ao final de 2013, a meta atuarial deverá ser de 11,81% (6% fixos mais 5,81% medido pela mediana das expectativas de mercado).

A desvalorização dos fundos de índice ANBIMA ao longo do ano é decorrente da queda dos preços dos títulos públicos (e aumento das taxas dos mesmos) quem vem sendo impulsionado pela alta da inflação, ciclo de alta dos juros à vista, deterioração da situação fiscal no país e também fuga dos investidores estrangeiros, o que influencia negativamente os ativos de risco dos mercados emergentes, dentre eles as *commodities*, as bolsas de valores, o câmbio e os títulos públicos desses países. Nossa perspectiva é que o pior deste movimento já passou, e devemos começar a monitorar os eventos que possam estabilizar a alta da curva de juros. Dentre os indicadores que esse movimento possa ocorrer, já temos a inflação corrente com menor elevação (IPCA de junho ficou em 0,26%, abaixo das expectativas de mercado). Além disso, poderemos ter uma disposição maior do governo em cumprir as metas de superávit primário, o que também contribuiria para um maior controle inflacionário. Também temos o crescimento do PIB sendo revisado constantemente para baixo em 2013 e 2014. O último relatório Focus apontou alta de 2,34% no PIB deste ano contra 2,53% há quatro semanas. Além disso, a saída dos estrangeiros tende a diminuir após a retirada das restrições sobre o capital externo pelo governo brasileiro, além dos recentes discursos de autoridades americanas sobre a condução da política monetária, de que ainda deverá levar um certo tempo até a retirada dos estímulos monetários nos EUA. Desta forma, o cenário de renda fixa pode começar passar a estabilizar as perdas recentes nas alocações pré-fixadas e em títulos com indexação à inflação, dentre eles os IRF-Ms e IMAs. Por isso, a nossa estratégia passa a considerar alocações incrementais nesses títulos, através do monitoramento deste novo cenário.

Curva Pré-Fixada

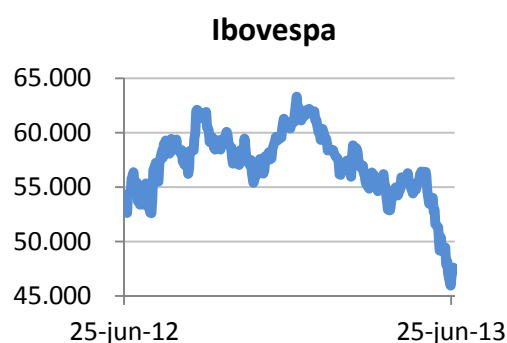


Preços Referenciais Mercado Secundário - NTN-B (5/jul/13)		
Vencimento	Taxa Indicativa (%)	PU
ago./2014	3,6933	2.407,93
mai./2015	4,1208	2.393,13
ago./2016	4,9305	2.420,60
mai./2017	5,0296	2.394,88
ago./2018	5,15	2.438,02
ago./2020	5,1806	2.461,86
ago./2022	5,2304	2.478,57
mar./2023	5,2764	2.465,78
ago./2024	5,2929	2.487,34
ago./2030	5,4506	2.492,95
mai./2035	5,4798	2.471,74
ago./2040	5,505	2.513,54
mai./2045	5,595	2.459,55
ago./2050	5,6306	2.487,53

Fonte: Anbima

Brasil: Ações

A onda de protestos pelo Brasil e a saída de estrangeiros influenciaram o movimento do mercado acionário brasileiro no mês passado. Percebemos que essa volatilidade tende a ser menor em julho, com o mercado enxergando alguns preços em níveis atrativos e boa parte do noticiário embutida nos mesmos. No momento manteremos a estratégia de ficar fora de ações de *commodities*, como Vale, Petrobrás e OGX. Essa última, inclusive, voltou a desagradar o mercado e vem sendo penalizada fortemente, convergindo para seus fundamentos ruins. A empresa anunciou a desistência de exploração em 3 campos petrolíferos, se mantém alavancada e sem geração de caixa. Já a Petrobrás gera desconfiança em termos de ingerência política e a Vale pode ser uma boa oportunidade futuramente, mas questões de curto prazo ainda nos colocam na situação de aguardar alguns desdobramentos para depois voltar ao papel. Atualmente a bolsa opera no nível próximo de 45.000 pontos, considerado um suporte forte. Esse nível, se rompido, pode trazer a bolsa para patamares de 42.700 / 38.400 / 35.000 e objetivo final em 29.500, onde foi registrado o auge da crise sub-prime. Para cima há uma necessidade de rompimento em 49.500, o que levaria o mercado rapidamente para objetivos em 52.500 / 55.000 / 57.000. Nosso portfólio continua com característica defensiva e amparado por bons fundamentos. Continuamos dando preferência às empresas voltadas ao consumo das famílias e empresas com receita em dólar.



Importante:

- LEIA O PROSPECTO E O REGULAMENTO ANTES DE INVESTIR
- Esta apresentação contém informações confidenciais destinadas a indivíduo e propósito específicos, sendo protegida por lei. Caso você não seja a pessoa a quem foi dirigida a mensagem, deve apagá-la.
- É terminantemente proibida a utilização, acesso, cópia ou divulgação não autorizada das informações presentes nesta mensagem.
- As informações contidas nessa mensagem e em seus anexos são de responsabilidade de seu autor, não representando necessariamente ideias, opiniões, pensamentos ou qualquer forma de posicionamento por parte da AMX Capital.
- O investimento em valores mobiliários é um investimento de risco e rentabilidade passada não é garantia de rentabilidade futura. Na realização de operações com derivativos existe a possibilidade de perdas superiores aos valores investidos, podendo resultar em significativas perdas patrimoniais.
- Para informações e dúvidas, favor entrar em contato.



A presente instituição aderiu ao Código ANBIMA de Regulação e Melhores Práticas para os Fundos de Investimento.

Fale Conosco

Av. Martin Luther, 111 – 6º andar
Sala 608
Victor Konder – Blumenau – SC
CEP: 89012-010
Fone: (47) 3232-2290
contato@amxcapital.com.br

Informações:

A AMX ADMINISTRAÇÃO DE FUNDOS LTDA (“AMX Capital – Gestão de Investimentos”) é uma gestora de fundos de investimento e consultoria de valores mobiliários com funcionamento autorizado pela Comissão de Valores Mobiliário (CVM) e aderente aos códigos de regulação de fundos da ANBIMA (Associação Brasileira das Entidades dos Mercados Financeiros e de Capitais).

A área de consultoria de valores mobiliários é segregada da área de gestão de fundos, sendo e atuando de forma independente. A área de consultoria de valores mobiliários não fará a recomendação de nenhum fundo de investimento gerido pela própria AMX ADMINISTRAÇÃO DE FUNDOS, sendo o processo decisório de investimentos facultado ao conselho gestor dos institutos de previdência.

Através do Ato Declaratório de nº 12.519, de 20 de agosto de 2012, o Superintendente de Relações com Investidores Institucionais da Comissão de Valores Mobiliários, no uso da competência que lhe foi delegada pela Deliberação CVM nº 158, de 21/07/93, autoriza a AMX ADMINISTRAÇÃO DE FUNDOS LTDA, C.N.P.J. nº 13.333.516, a prestar os serviços de Consultor de Valores Mobiliários, previstos no artigo 27 da lei nº 6.385/76, de 07 de dezembro de 1976.

Através do Ato Declaratório nº 12.350, de 25 de maio de 2012, o Superintendente de Relações com Investidores Institucionais da Comissão de Valores Mobiliários, no uso da competência que lhe foi delegada pela Deliberação CVM nº 158, de 21/07/93, autoriza o Sr. MARCELO WEBER (registrado na CVM sob nº 761-7), C.P.F. nº 036.747.839-08, a prestar os serviços de Consultor de Valores Mobiliários, previstos no artigo 27 da lei nº 6.385/76, de 07 de dezembro de 1976.

A AMX ADMINISTRAÇÃO DE FUNDOS LTDA está registrada no Conselho Regional de Economia da 7ª Região/SC sob o nº 157, desde 12/jul/2012, tendo como economista responsável MARCELO WEBER, registrado no CORECON-SC (Conselho Regional de Economia do Estado de Santa Catarina)



A presente instituição aderiu ao Código ANBIMA de Regulação e Melhores Práticas para os Fundos de Investimento.

Fale Conosco

Av. Martin Luther, 111 – 6º andar
Sala 608
Victor Konder – Blumenau – SC
CEP: 89012-010
Fone: (47) 3232-2290
contato@amxccapital.com.br

