



FAZPREV

[RELATÓRIO MENSAL DE GESTÃO]

Maio - 2013



VERSÃO 2.0

Introdução

O presente relatório tem por objetivo cumprir as exigências legais, dispostos pela Resolução do CMN nº 3.922/10, e a Portaria MPS nº 519/11 e as suas alterações subsequentes, as Portarias MPS nº 170/12 e nº 440/13.

O conteúdo do relatório é baseado em informações obtidas nos Regimes Próprios de Previdência Social (RPPS), além de outras informações de domínio público.

A análise de investimentos se limita a carteira de investimentos, excluindo movimentações em conta corrente, ou outros investimentos fora do contexto de alocação dos RPPS.

O trabalho de consultoria de investimentos é feito com imparcialidade e transparência, e busca tão somente contribuir aos institutos de previdência para buscar as melhores alocações baseados em risco e retorno, sempre com objetivo de cumprir as metas atuariais.

Nossas análises de investimento, em conformidade com as normas da CVM e ANBIMA, não devem assegurar prometer ou sugerir a existência de resultados futuros ou isenção de risco para o investidor.

A análise de desempenho e características gerais de investimento é limitada aos fundos de investimento, e não indicamos ou recomendamos gestores de fundos ou instituições financeiras.

Conteúdo

O Relatório Mensal de Gestão do abrangerá os seguintes aspectos:

RELATÓRIOS GERENCIAIS

Carteira de Investimentos - Composição	<u>1</u>
Carteira de Investimentos – Riscos	<u>2</u>
Carteira de Investimentos – Evolução Mensal	<u>3</u>
Rentabilidade dos Fundos de Investimento	<u>4</u>
Participação dos Fundos na Rentabilidade da Carteira	<u>5</u>
Rentabilidade da Carteira Consolidada	<u>6</u>
Distribuição da Carteira por Índices	<u>7</u>
Enquadramento da Carteira por Fundos	<u>8</u>
Enquadramento da Carteira por Aplicações	<u>9</u>
Consolidação das Carteiras dos Fundos	<u>10</u>
Detalhamento das Carteiras dos Fundos	<u>11</u>
Resumo das Movimentações	<u>12</u>
Demonstrativo das Aplicações e Investimentos dos Recursos - CADPREV	<u>13</u>

CARTA DE PERSPECTIVAS ECONÔMICAS

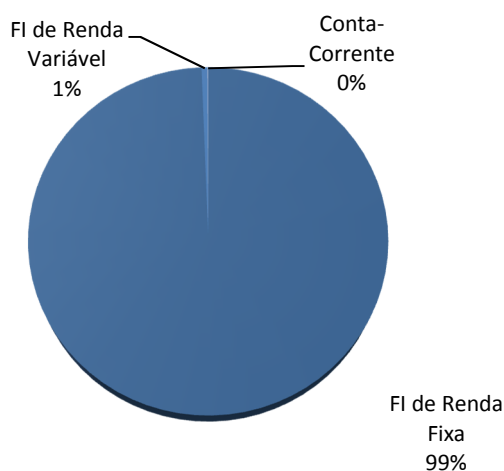
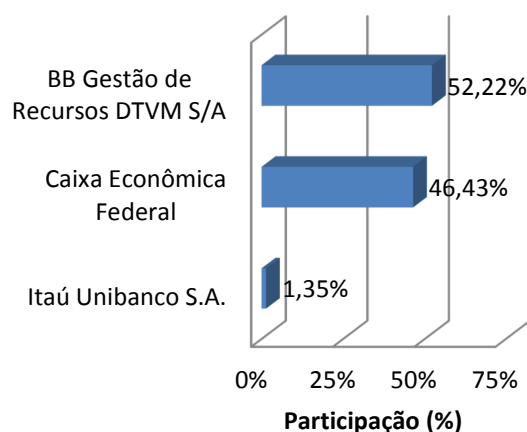
RELATÓRIOS DE BACKOFFICE E EXTRATOS BANCÁRIOS

**FAZPREV**

Instituto de Previdência dos Serv. Públicos Mun. de Fazenda Rio Grande - PR

CARTEIRA DE INVESTIMENTOS - COMPOSIÇÃO

FUNDOS DE INVESTIMENTO (FI)	abril-13		maio-13	%
FI de Renda Fixa	52.696.702,79		51.538.354,44	-2,20%
FI CAIXA BRASIL TÍTULOS PÚBLICOS RENDA FIXA LP	5.633.134,42	↑	5.682.130,76	0,87%
BB PREVIDENCIÁRIO RENDA FIXA IRF-M TÍTULOS PÚBLICOS FI	4.308.298,65		4.270.437,51	-0,88%
BB PREVIDENCIÁRIO RENDA FIXA IMA-B TÍTULOS PÚBLICOS FI	11.903.706,09		11.367.615,62	-4,50%
BB PREVIDENCIÁRIO RENDA FIXA IMA-B FI	10.054.916,47		9.613.566,19	-4,39%
FIC-FI CAIXA NOVO BRASIL IMA-B RENDA FIXA LP	7.735.561,92	↓	7.161.139,67	-7,43%
FI CAIXA BRASIL IRF-M 1 TÍTULOS PÚBLICOS RENDA FIXA	499.542,25	↑	535.670,92	7,23%
FI CAIXA BRASIL IMA GERAL TÍTULOS PÚBLICOS RENDA FIXA LP	5.518.999,40	↑	5.418.263,89	-1,83%
BB PREVIDENCIÁRIO RENDA FIXA IRF-M1 TÍTULOS PÚBLICOS FIC FI	479.276,72		480.994,02	0,36%
BB PREVIDENCIÁRIO RENDA FIXA IDKA 2 TÍTULOS PÚBLICOS FI	1.054.784,82		1.045.439,23	-0,89%
ITAÚ SOBERANO RENDA FIXA IRFM 1 - FI	-	•	700.679,97	
FI CAIXA BRASIL IMA-B TÍTULOS PÚBLICOS RENDA FIXA LP	5.508.482,05		5.262.416,66	-4,47%
FI de Renda Variável	282.324,58		279.036,80	-1,16%
BB AÇÕES IBRX INDEXADO FIC-FI	282.324,58		279.036,80	-1,16%
Conta-Corrente	39.819,55		36.639,35	-7,99%
BANCO DO BRASIL	-		-	
CAIXA ECONÔMICA FEDERAL	39.819,55		36.639,35	-7,99%
ITAÚ	-		-	
TOTAL DA CARTEIRA	53.018.846,92		51.854.030,59	-2,20%

Composição da Carteira por Segmento (%)**Composição da Carteira por Instituição (%)****LEGENDA:**

- ↓ Resgate de Recursos
- ↑ Entrada de Recursos
- ⊗ Resgate Total
- Nova Aplicação



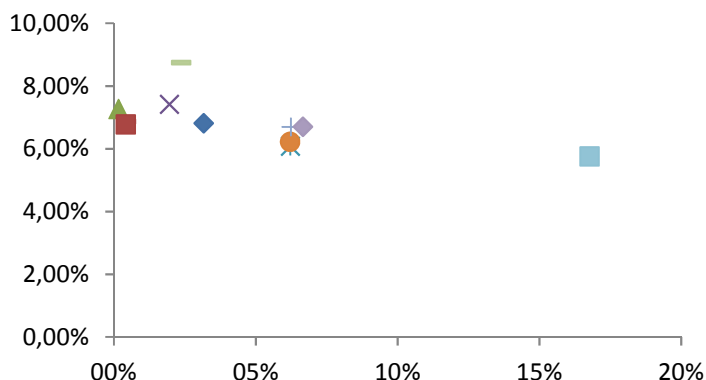
FAZPREV

Instituto de Previdência dos Serv. Públicos Mun. de Fazenda Rio Grande - PR

CARTEIRA DE INVESTIMENTOS - RISCOS

FUNDOS DE INVESTIMENTO (FI)	% CDI		Volatilidade			Risco		
	Acima	Abaixo	3m	6m	12m	Sharpe	VaR	%
FI de Renda Fixa								
FI CAIXA BRASIL TÍTULOS PÚBLICOS RENDA FIXA LP	131	120	0,1%	0,1%	0,2%	0,08	R\$ 1.391	0,0%
BB PREVIDENCIÁRIO RENDA FIXA IRF-M TÍTULOS PÚBLICOS FI	136	115	2,4%	2,1%	2,0%	0,08	R\$ 12.279	0,3%
BB PREVIDENCIÁRIO RENDA FIXA IMA-B TÍTULOS PÚBLICOS FI	144	107	8,4%	6,7%	6,2%	- 0,19	R\$ 103.722	0,9%
BB PREVIDENCIÁRIO RENDA FIXA IMA-B FI	144	107	8,2%	6,6%	6,2%	- 0,17	R\$ 87.460	0,9%
FIC-FI CAIXA NOVO BRASIL IMA-B RENDA FIXA LP	144	107	8,4%	6,7%	6,2%	- 0,09	R\$ 65.546	0,9%
FI CAIXA BRASIL IRF-M 1 TÍTULOS PÚBLICOS RENDA FIXA	122	129	0,7%	0,6%	0,4%	- 0,87	R\$ 344	0,1%
FI CAIXA BRASIL IMA GERAL TÍTULOS PÚBLICOS RENDA FIXA LP	142	109	4,3%	3,5%	3,2%	- 0,14	R\$ 25.128	0,5%
BB PREVIDENCIÁRIO RENDA FIXA IRF-M1 TÍTULOS PÚBLICOS FIC FI	119	132	0,7%	0,5%	0,4%	- 1,12	R\$ 297	0,1%
BB PREVIDENCIÁRIO RENDA FIXA IDKA 2 TÍTULOS PÚBLICOS FI	142	109	3,6%	2,9%	2,4%	0,63	R\$ 3.638	0,3%
• ITAÚ SOBERANO RENDA FIXA IRFM 1 - FI	122	129	16,8%	14,4%	16,8%	- 0,02	R\$ 17.220	2,5%
FI CAIXA BRASIL IMA-B TÍTULOS PÚBLICOS RENDA FIXA LP	141	110	8,8%	7,0%	6,7%	- 0,08	R\$ 51.402	1,0%
FI de Renda Variável								
BB AÇÕES IBRX INDEXADO FIC-FI	113	138	16,8%	14,4%	16,8%	- 0,09	R\$ 6.857,60	2,5%

Risco x Retorno (diariamente últimos 12 meses)



- ▲ FI CAIXA BRASIL TÍTULOS PÚBLICOS RENDA FIXA LP
- × BB PREVIDENCIÁRIO RENDA FIXA IRF-M TÍTULOS PÚBLICOS FI
- ✱ BB PREVIDENCIÁRIO RENDA FIXA IMA-B TÍTULOS PÚBLICOS FI
- BB PREVIDENCIÁRIO RENDA FIXA IMA-B FI
- + FIC-FI CAIXA NOVO BRASIL IMA-B RENDA FIXA LP
- FI CAIXA BRASIL IRF-M 1 TÍTULOS PÚBLICOS RENDA FIXA
- ◆ FI CAIXA BRASIL IMA GERAL TÍTULOS PÚBLICOS RENDA FIXA LP
- BB PREVIDENCIÁRIO RENDA FIXA IRF-M1 TÍTULOS PÚBLICOS FIC FI
- BB PREVIDENCIÁRIO RENDA FIXA IDKA 2 TÍTULOS PÚBLICOS FI
- ◆ FI CAIXA BRASIL IMA-B TÍTULOS PÚBLICOS RENDA FIXA LP
- BB AÇÕES IBRX INDEXADO FIC-FI

Descrição

% CDI = Quantidade de vezes acima ou abaixo do CDI diariamente nos últimos 252 dias úteis.

VaR - Perda máxima esperada para um ativo para 1 dia, com 99% de confiança, considerando a volatilidade histórica do ativo no último ano.

Volatilidade - Volatilidade é a medida de dispersão dos retornos de um fundo. Geralmente associada ao risco do fundo, mede a previsibilidade dos retornos. Quanto mais volátil um fundo, menos previsível e mais dispersos são os seus retornos, representando maior risco para o investidor.

Sharpe - Excesso de retorno médio entre um ativo e um benchmark, por unidade de volatilidade do retorno do ativo, em um período.

$$IS = (R_i - R_f) / (\sigma_i)$$

Onde:

IS = Índice de Sharpe
 Ri = Retorno do Ativo
 Rf = Retorno Livre de Risco (Risk-Free)
 σi = Risco do Ativo (a letra grega sigma representa volatilidade)

LEGENDA:

- ⊗ Resgates Efetuados em 2013
- Aplicações Novos Fundos em 2013

**FAZPREV**

Instituto de Previdência dos Serv. Públicos Mun. de Fazenda Rio Grande - PR

CARTEIRA DE INVESTIMENTOS - MENSAL

FUNDOS DE INVESTIMENTO (FI)	janeiro-13	fevereiro-13	março-13
FI de Renda Fixa	51.430.163,30	51.604.207,99	51.446.795,05
FI CAIXA BRASIL TÍTULOS PÚBLICOS RENDA FIXA LP	5.233.406,22	5.255.717,34	5.436.547,38
BB PREVIDENCIÁRIO RENDA FIXA IRF-M TÍTULOS PÚBLICOS FI	4.096.757,32	4.096.555,94	4.250.911,34
BB PREVIDENCIÁRIO RENDA FIXA IMA-B TÍTULOS PÚBLICOS FI	11.909.004,43	11.955.723,46	11.727.954,53
BB PREVIDENCIÁRIO RENDA FIXA IMA-B FI	10.091.038,81	10.099.373,63	9.912.216,92
FIC-FI CAIXA NOVO BRASIL IMA-B RENDA FIXA LP	8.351.830,34	8.206.518,45	7.839.898,25
FI CAIXA BRASIL IRF-M 1 TÍTULOS PÚBLICOS RENDA FIXA	191.516,89	177.437,10	261.893,87
FI CAIXA BRASIL IMA GERAL TÍTULOS PÚBLICOS RENDA FIXA LP	5.363.322,42	5.362.460,06	5.434.788,02
BB PREVIDENCIÁRIO RENDA FIXA IRF-M1 TÍTULOS PÚBLICOS FIC FI	175.359,47	175.784,62	276.938,86
BB PREVIDENCIÁRIO RENDA FIXA IDKA 2 TÍTULOS PÚBLICOS FI	642.942,39	789.905,38	895.739,04
ITAÚ SOBERANO RENDA FIXA IRFM 1 - FI	-	-	-
FI CAIXA BRASIL IMA-B TÍTULOS PÚBLICOS RENDA FIXA LP	5.374.985,01	5.484.732,01	5.409.906,84
FI de Renda Variável	289.132,50	280.098,32	281.015,35
BB AÇÕES IBRX INDEXADO FIC-FI	289.132,50	280.098,32	281.015,35
Conta-Corrente	39.654,13	743.823,32	37.853,79
BANCO DO BRASIL	-	-	-
ITAÚ UNIBANCO	-	-	-
CAIXA ECONÔMICA FEDERAL	39.654,13	743.823,32	37.853,79
TOTAL DA CARTEIRA	51.758.949,93	52.628.129,63	51.765.664,19

FUNDOS DE INVESTIMENTO (FI)	abril-13	maio-13	junho-13
FI de Renda Fixa	52.696.702,79	51.538.354,44	-
FI CAIXA BRASIL TÍTULOS PÚBLICOS RENDA FIXA LP	5.633.134,42	5.682.130,76	-
BB PREVIDENCIÁRIO RENDA FIXA IRF-M TÍTULOS PÚBLICOS FI	4.308.298,65	4.270.437,51	-
BB PREVIDENCIÁRIO RENDA FIXA IMA-B TÍTULOS PÚBLICOS FI	11.903.706,09	11.367.615,62	-
BB PREVIDENCIÁRIO RENDA FIXA IMA-B FI	10.054.916,47	9.613.566,19	-
FIC-FI CAIXA NOVO BRASIL IMA-B RENDA FIXA LP	7.735.561,92	7.161.139,67	-
FI CAIXA BRASIL IRF-M 1 TÍTULOS PÚBLICOS RENDA FIXA	499.542,25	535.670,92	-
FI CAIXA BRASIL IMA GERAL TÍTULOS PÚBLICOS RENDA FIXA LP	5.518.999,40	5.418.263,89	-
BB PREVIDENCIÁRIO RENDA FIXA IRF-M1 TÍTULOS PÚBLICOS FIC FI	479.276,72	480.994,02	-
BB PREVIDENCIÁRIO RENDA FIXA IDKA 2 TÍTULOS PÚBLICOS FI	1.054.784,82	1.045.439,23	-
ITAÚ SOBERANO RENDA FIXA IRFM 1 - FI	-	700.679,97	-
FI CAIXA BRASIL IMA-B TÍTULOS PÚBLICOS RENDA FIXA LP	5.508.482,05	5.262.416,66	-
FI de Renda Variável	282.324,58	279.036,80	-
BB AÇÕES IBRX INDEXADO FIC-FI	282.324,58	279.036,80	-
Conta-Corrente	39.819,55	36.639,35	-
BANCO DO BRASIL	-	-	-
ITAÚ UNIBANCO	-	-	-
CAIXA ECONÔMICA FEDERAL	39.819,55	36.639,35	-
TOTAL DA CARTEIRA	53.018.846,92	51.854.030,59	-

**FAZPREV**

Instituto de Previdência dos Serv. Públicos Mun. de Fazenda Rio Grande - PR

CARTEIRA DE INVESTIMENTOS - MENSAL

FUNDOS DE INVESTIMENTO (FI)	julho-13	agosto-13	setembro-13
FI de Renda Fixa	-	-	-
FI CAIXA BRASIL TÍTULOS PÚBLICOS RENDA FIXA LP	-	-	-
BB PREVIDENCIÁRIO RENDA FIXA IRF-M TÍTULOS PÚBLICOS FI	-	-	-
BB PREVIDENCIÁRIO RENDA FIXA IMA-B TÍTULOS PÚBLICOS FI	-	-	-
BB PREVIDENCIÁRIO RENDA FIXA IMA-B FI	-	-	-
FIC-FI CAIXA NOVO BRASIL IMA-B RENDA FIXA LP	-	-	-
FI CAIXA BRASIL IRF-M 1 TÍTULOS PÚBLICOS RENDA FIXA	-	-	-
FI CAIXA BRASIL IMA GERAL TÍTULOS PÚBLICOS RENDA FIXA LP	-	-	-
BB PREVIDENCIÁRIO RENDA FIXA IRF-M1 TÍTULOS PÚBLICOS FIC FI	-	-	-
BB PREVIDENCIÁRIO RENDA FIXA IDKA 2 TÍTULOS PÚBLICOS FI	-	-	-
ITAÚ SOBERANO RENDA FIXA IRFM 1 - FI	-	-	-
FI CAIXA BRASIL IMA-B TÍTULOS PÚBLICOS RENDA FIXA LP	-	-	-
FI de Renda Variável	-	-	-
BB AÇÕES IBRX INDEXADO FIC-FI	-	-	-
Conta-Corrente	-	-	-
BANCO DO BRASIL	-	-	-
ITAÚ UNIBANCO	-	-	-
CAIXA ECONÔMICA FEDERAL	-	-	-
TOTAL DA CARTEIRA	-	-	-

FUNDOS DE INVESTIMENTO (FI)	outubro-13	novembro-13	dezembro-13
FI de Renda Fixa	-	-	-
FI CAIXA BRASIL TÍTULOS PÚBLICOS RENDA FIXA LP	-	-	-
BB PREVIDENCIÁRIO RENDA FIXA IRF-M TÍTULOS PÚBLICOS FI	-	-	-
BB PREVIDENCIÁRIO RENDA FIXA IMA-B TÍTULOS PÚBLICOS FI	-	-	-
BB PREVIDENCIÁRIO RENDA FIXA IMA-B FI	-	-	-
FIC-FI CAIXA NOVO BRASIL IMA-B RENDA FIXA LP	-	-	-
FI CAIXA BRASIL IRF-M 1 TÍTULOS PÚBLICOS RENDA FIXA	-	-	-
FI CAIXA BRASIL IMA GERAL TÍTULOS PÚBLICOS RENDA FIXA LP	-	-	-
BB PREVIDENCIÁRIO RENDA FIXA IRF-M1 TÍTULOS PÚBLICOS FIC FI	-	-	-
BB PREVIDENCIÁRIO RENDA FIXA IDKA 2 TÍTULOS PÚBLICOS FI	-	-	-
ITAÚ SOBERANO RENDA FIXA IRFM 1 - FI	-	-	-
FI CAIXA BRASIL IMA-B TÍTULOS PÚBLICOS RENDA FIXA LP	-	-	-
FI de Renda Variável	-	-	-
BB AÇÕES IBRX INDEXADO FIC-FI	-	-	-
Conta-Corrente	-	-	-
BANCO DO BRASIL	-	-	-
ITAÚ UNIBANCO	-	-	-
CAIXA ECONÔMICA FEDERAL	-	-	-
TOTAL DA CARTEIRA	-	-	-



FAZPREV

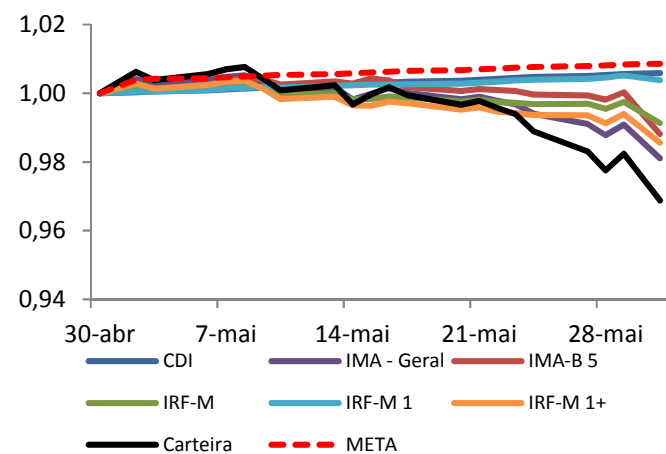
Instituto de Previdência dos Serv. Públicos Mun. de Fazenda Rio Grande - PR

RENTABILIDADE DOS FUNDOS DE INVESTIMENTO

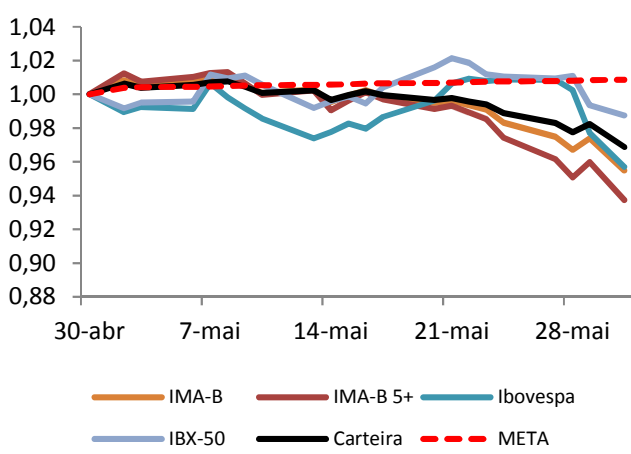
FUNDOS DE INVESTIMENTO (FI)	Bench	Rentabilidade			% da Meta		
		mai	2013	12 m	mai	2013	12 m
FI de Renda Fixa							
FI CAIXA BRASIL TÍTULOS PÚBLICOS RENDA FIXA LP	CDI	0,53%	2,63%	7,26%	109%	107%	121%
BB PREVIDENCIÁRIO RENDA FIXA IRF-M TÍTULOS PÚBLICOS FI	IRF-M	-0,88%	0,55%	7,41%	-181%	22%	124%
BB PREVIDENCIÁRIO RENDA FIXA IMA-B TÍTULOS PÚBLICOS FI	IMA-B	-4,50%	-5,28%	6,08%	-925%	-215%	101%
BB PREVIDENCIÁRIO RENDA FIXA IMA-B FI	IMA-B	-4,39%	-5,20%	6,22%	-902%	-212%	104%
FIC-FI CAIXA NOVO BRASIL IMA-B RENDA FIXA LP	IMA-B	-4,30%	-4,87%	6,69%	-883%	-198%	112%
FI CAIXA BRASIL IRF-M 1 TÍTULOS PÚBLICOS RENDA FIXA	IRF-M 1	0,36%	2,32%	6,86%	74%	94%	114%
FI CAIXA BRASIL IMA GERAL TÍTULOS PÚBLICOS RENDA FIXA LP	IMA - Geral	-1,93%	-1,10%	6,81%	-397%	-45%	114%
BB PREVIDENCIÁRIO RENDA FIXA IRF-M1 TÍTULOS PÚBLICOS FIC FI	IRF-M 1	0,36%	2,24%	6,78%	74%	91%	113%
BB PREVIDENCIÁRIO RENDA FIXA IDKA 2 TÍTULOS PÚBLICOS FI	IDKA	-0,89%	0,34%	8,74%	-182%	14%	146%
• ITAÚ SOBERANO RENDA FIXA IRFM 1 - FI	IRF-M 1	0,54%	2,46%	6,99%	111%	100%	116%
FI CAIXA BRASIL IMA-B TÍTULOS PÚBLICOS RENDA FIXA LP	IMA-B	-4,47%	-5,17%	6,70%	-918%	-210%	112%
FI de Renda Variável							
BB AÇÕES IBRX INDEXADO FIC-FI	IBRX	-1,16%	-3,61%	5,75%	-239%	-147%	96%

PRINCIPAIS INDICADORES	Rentabilidade			% da Meta		
	mai	2013	12 m	mai	2013	12 m
CDI (CERTIFICADO DE DEPÓSITO INTERFINANCEIRO)	0,58%	2,82%	7,25%	68%	52%	56%
IMA - GERAL (ÍNDICE DE MERCADO ANBIMA - GERAL)	-1,90%	-1,18%	7,32%	-221%	-22%	57%
IMA-B (ÍNDICE DE MERCADO ANBIMA - B)	-4,52%	-5,16%	6,63%	-526%	-95%	51%
IMA-B 5 (ÍNDICE DE MERCADO ANBIMA - B 5)	-1,19%	0,10%	9,41%	-139%	2%	73%
IMA-B 5+ (ÍNDICE DE MERCADO ANBIMA - B 5+)	-6,27%	-8,05%	5,52%	-730%	-149%	43%
IRF-M (ÍNDICE DE RENDA FIXA DO MERCADO)	-0,87%	0,67%	7,64%	-101%	12%	59%
IRF-M 1 (ÍNDICE DE RENDA FIXA DO MERCADO - 1)	0,38%	2,36%	7,07%	45%	44%	55%
IRF-M 1+ (ÍNDICE DE RENDA FIXA DO MERCADO - 1+)	-1,44%	-0,11%	8,03%	-168%	-2%	62%
IBOVESPA (ÍNDICE DA BOLSA DE SÃO PAULO)	-4,30%	-12,22%	-1,81%	-501%	-226%	-14%
IBX-50 (ÍNDICE BRASIL 50)	-1,25%	-3,89%	7,96%	-145%	-72%	62%

Rentabilidade Diária no Mês (%) - Séries Menor Vol



Rentabilidade Diária no Mês (%) - Séries Maior Vol



LEGENDA:

- ⊗ Resgates Efetuados em 2013
- Aplicações Novos Fundos em 2013



FAZPREV

Instituto de Previdência dos Serv. Públicos Mun. de Fazenda Rio Grande - PR

PARTICIPAÇÃO DOS FUNDOS NA RENTABILIDADE DA CARTEIRA

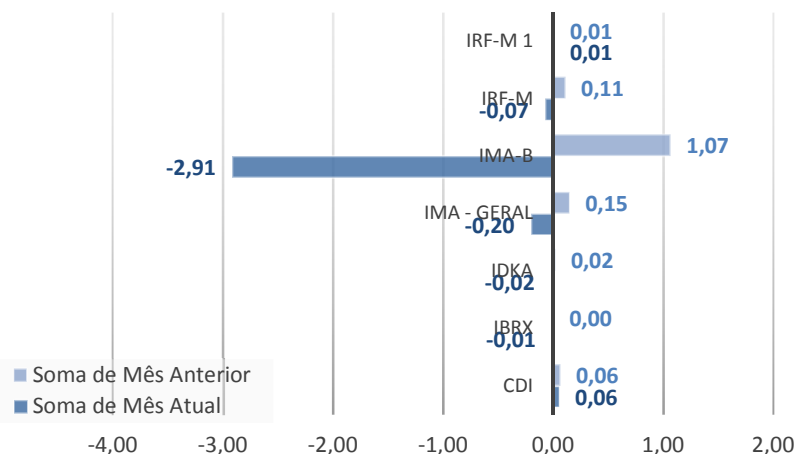
Últimos 6 meses

FUNDOS DE INVESTIMENTO (FI)	Indexador	Rentabilidade Diária x Peso Diário					
		mai	abr	mar	fev	jan	dez
FI CAIXA BRASIL TÍTULOS PÚBLICOS RENDA FIXA LP	CDI	0,06	0,06	0,05	0,04	0,05	0,00
BB PREVIDENCIÁRIO RENDA FIXA IRF-M TÍTULOS PÚBLICOS FI	IRF-M	-0,01	0,11	0,01	-0,00	-0,00	0,00
BB PREVIDENCIÁRIO RENDA FIXA IMA-B TÍTULOS PÚBLICOS FI	IMA-B	-1,01	0,34	-0,43	-0,20	0,12	0,00
BB PREVIDENCIÁRIO RENDA FIXA IMA-B FI	IMA-B	-0,83	0,27	-0,36	-0,18	0,10	0,00
FIC-FI CAIXA NOVO BRASIL IMA-B RENDA FIXA LP	IMA-B	-0,61	0,27	-0,35	-0,15	0,10	0,00
FI CAIXA BRASIL IRF-M 1 TÍTULOS PÚBLICOS RENDA FIXA	IRF-M 1	0,00	0,01	0,00	0,00	0,00	0,00
FI CAIXA BRASIL IMA GERAL TÍTULOS PÚBLICOS RENDA FIXA LP	IMA - Geral	-0,20	0,15	-0,06	-0,01	0,03	0,00
BB PREVIDENCIÁRIO RENDA FIXA IRF-M1 TÍTULOS PÚBLICOS FIC FI	IRF-M 1	0,00	0,00	0,00	0,00	0,00	0,00
BB PREVIDENCIÁRIO RENDA FIXA IDKA 2 TÍTULOS PÚBLICOS FI	IDKa	-0,02	0,02	0,01	-0,01	0,00	0,00
• ITAÚ SOBERANO RENDA FIXA IRFM 1 - FI	IRF-M 1	0,00	0,00	0,00	0,00	0,00	0,00
FI CAIXA BRASIL IMA-B TÍTULOS PÚBLICOS RENDA FIXA LP	IMA-B	-0,46	0,19	-0,24	-0,08	0,05	0,00
BB AÇÕES IBRX INDEXADO FIC-FI	IBrX	-0,01	0,00	0,00	-0,01	-0,00	0,00

Últimos 6 meses

FUNDOS DE INVESTIMENTO (FI)	Indexador	Peso Fechamento Carteira					
		mai	abr	mar	fev	jan	dez
FI de Renda Fixa							
FI CAIXA BRASIL TÍTULOS PÚBLICOS RENDA FIXA LP	CDI	10,97%	10,63%	10,51%	10,13%	10,12%	10,06%
BB PREVIDENCIÁRIO RENDA FIXA IRF-M TÍTULOS PÚBLICOS FI	IRF-M	8,24%	8,13%	8,22%	7,90%	7,92%	7,92%
BB PREVIDENCIÁRIO RENDA FIXA IMA-B TÍTULOS PÚBLICOS FI	IMA-B	21,94%	22,47%	22,67%	23,04%	23,03%	22,90%
BB PREVIDENCIÁRIO RENDA FIXA IMA-B FI	IMA-B	18,55%	18,98%	19,16%	19,47%	19,51%	19,41%
FIC-FI CAIXA NOVO BRASIL IMA-B RENDA FIXA LP	IMA-B	13,82%	14,60%	15,16%	15,82%	16,15%	16,46%
FI CAIXA BRASIL IRF-M 1 TÍTULOS PÚBLICOS RENDA FIXA	IRF-M 1	1,03%	0,94%	0,51%	0,34%	0,37%	0,43%
FI CAIXA BRASIL IMA GERAL TÍTULOS PÚBLICOS RENDA FIXA LP	IMA - Geral	10,46%	10,42%	10,51%	10,34%	10,37%	10,34%
BB PREVIDENCIÁRIO RENDA FIXA IRF-M1 TÍTULOS PÚBLICOS FIC FI	IRF-M 1	0,93%	0,90%	0,54%	0,34%	0,34%	0,34%
BB PREVIDENCIÁRIO RENDA FIXA IDKA 2 TÍTULOS PÚBLICOS FI	IDKa	2,02%	1,99%	1,73%	1,52%	1,24%	1,24%
• ITAÚ SOBERANO RENDA FIXA IRFM 1 - FI	IRF-M 1	1,35%	0,00%	0,00%	0,00%	0,00%	0,00%
FI CAIXA BRASIL IMA-B TÍTULOS PÚBLICOS RENDA FIXA LP	IMA-B	10,16%	10,40%	10,46%	10,57%	10,39%	10,34%
BB AÇÕES IBRX INDEXADO FIC-FI	IBrX	0,54%	0,53%	0,54%	0,54%	0,56%	0,56%

Contribuição Rentabilidade por Indexador - mai/13 contra abr/13



LEGENDA:

- ⊗ Resgates Efetuados em 2013
- Aplicações Novos Fundos em 2013



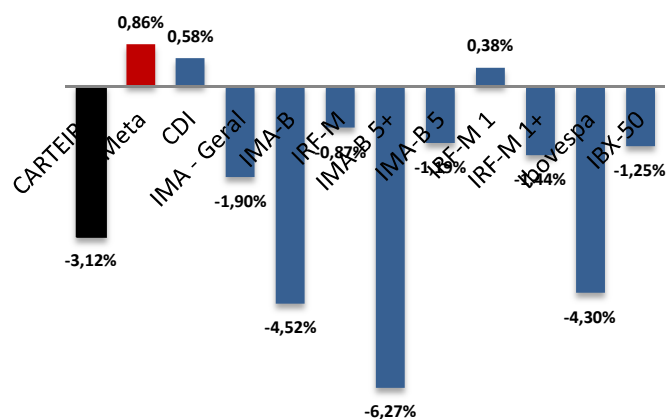
FAZPREV

Instituto de Previdência dos Serv. Públicos Mun. de Fazenda Rio Grande - PR

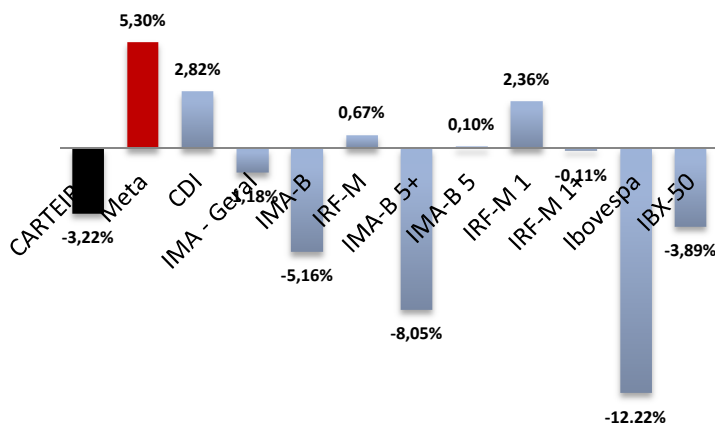
RENTABILIDADE DA CARTEIRA CONSOLIDADA

PERÍODO	Carteira	Meta	CDI	IMA Geral	IMA-B	% Meta	% CDI	% IMA Gera	% IMA-B
janeiro-13	0,45%	1,35%	0,59%	0,37%	0,54%	33,32%	76,75%	120,42%	83,62%
fevereiro-13	-0,58%	1,09%	0,48%	-0,29%	-0,88%	-52,78%	-119,46%	199,85%	65,58%
março-13	-1,36%	0,96%	0,54%	-0,57%	-1,88%	-141,98%	-253,29%	238,37%	72,30%
abril-13	1,41%	1,04%	0,60%	1,23%	1,58%	135,96%	235,52%	115,15%	89,34%
maio-13	-3,12%	0,86%	0,58%	-1,90%	-4,52%	-363,85%	-535,78%	164,68%	69,18%
junho-13									
julho-13									
agosto-13									
setembro-13									
outubro-13									
novembro-13									
dezembro-13									
2013 (acumulado)	-3,22%	5,30%	2,82%	-1,18%	-5,16%				

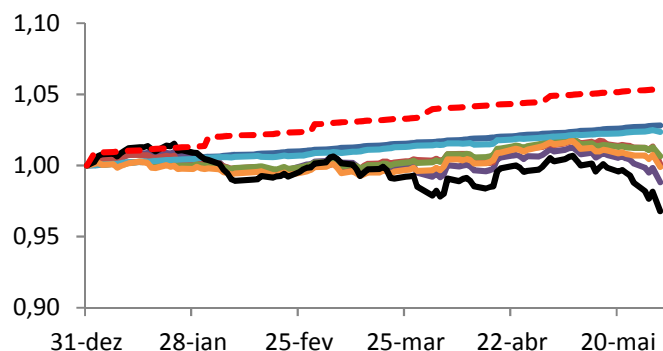
Carteira x Indicadores (mai/13)



Carteira x Indicadores (2013)

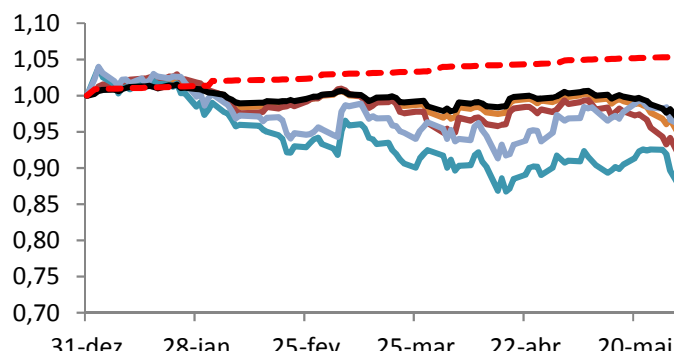


Rentabilidade Diária no Ano (%) - Séries Menor Vol



- CDI
- IMA - Geral
- IMA-B 5
- IRF-M
- IRF-M 1
- IRF-M 1+
- Carteira
- META

Rentabilidade Diária no Ano (%) - Séries Maior Vol



- IMA-B
- IMA-B 5+
- Ibovespa
- IBX-50
- Carteira
- META



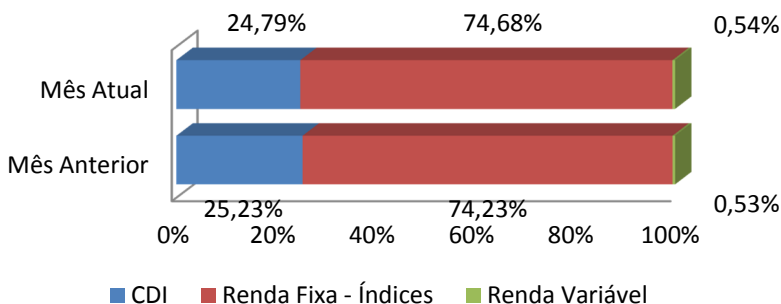
DISTRIBUIÇÃO DA CARTEIRA POR ÍNDICES

ÍNDICES	abr/13	mai/13
CDI	10,63%	10,97%
IRF-M	9,98%	11,56%
IRF-M	8,13%	8,24%
IRF-M 1	1,85%	3,31%
IRF-M 1+	0,00%	0,00%
IMA-B	66,45%	64,47%
IMA-B	66,45%	64,47%
IMA-B 5	0,00%	0,00%
IMA-B 5+	0,00%	0,00%
IMA - Geral	10,42%	10,46%
IDkA	1,99%	2,02%
Outros RF	0,00%	0,00%
RV	0,53%	0,54%
Ibovespa	0,00%	0,00%
IBrX	0,53%	0,54%
IBrX-50	0,00%	0,00%
Outros RV	0,00%	0,00%

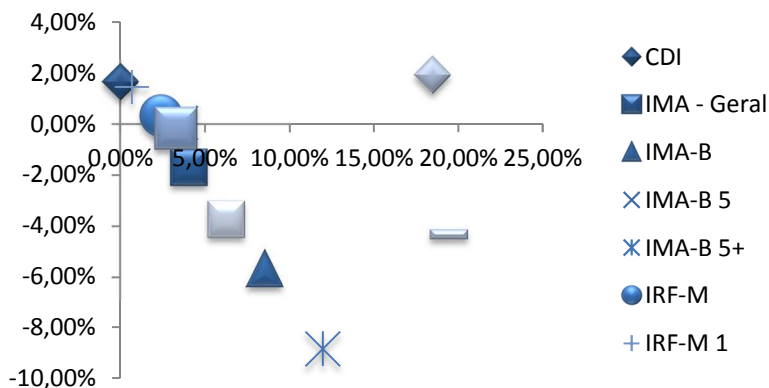
Conceitos

CDI = FIDC + Multimercados + LFT + FI no qual o índice é o CDI
IRF-M = FI no qual o índice é o IRF-M
IRF-M 1 = NTN-F e/ou LTN com vencimento igual ou inferior a 1 ano + FI no qual o índice é o IRF-M 1
IRF-M 1+ = NTN-F e/ou LTN com vencimento superior a 1 ano + FI no qual o índice é o IRF-M 1+
IMA-B = FI no qual o índice é o IMA-B
IMA-B 5 = NTN-B com vencimento igual ou inferior a 5 anos + FI no qual o índice é o IMA-B 5
IMA-B 5+ = NTN-B com vencimento superior a 5 anos + FI no qual o índice é o IMA-B 5+
IMA Geral = FI no qual o índice é o IMA Geral
IDkA = Fundos com o benchmark IDkA
Outros RF = Fundos de Renda Fixa com outro índice de referência
Ibovespa = FIA no qual o índice é o Ibovespa
IBrX = FIA no qual o índice é o IBrX
IBrX-50 = FIA no qual o índice é o IBrX-50
Outros = FIA no qual o índice não é Ibovespa, IBrX ou IBrX-50

Distribuição da Carteira por Índices (mensalmente)



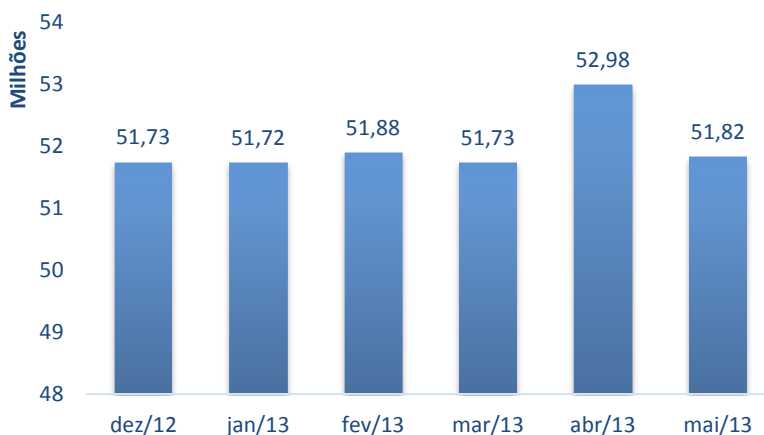
Relação Risco x Retorno da Carteira (em 3 meses)



Análise de Risco e Retorno

O gráfico acima mostra o retorno nos últimos 3 meses no eixo vertical e o risco (volatilidade anualizada calculada nos últimos 3 meses) no eixo horizontal. Carteiras de investimento devem apresentar a melhor relação de risco e retorno, comparativamente aos índices de referência, conforme pode ser observado.

Evolução do Patrimônio (em R\$ milhões)





FAZPREV

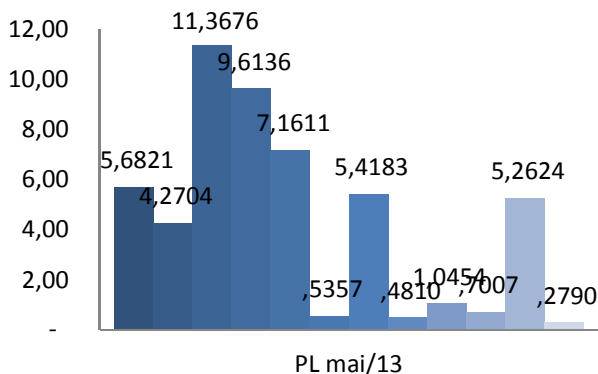
Instituto de Previdência dos Serv. Públicos Mun. de Fazenda Rio Grande - PR

ENQUADRAMENTO DA CARTEIRA POR FUNDOS

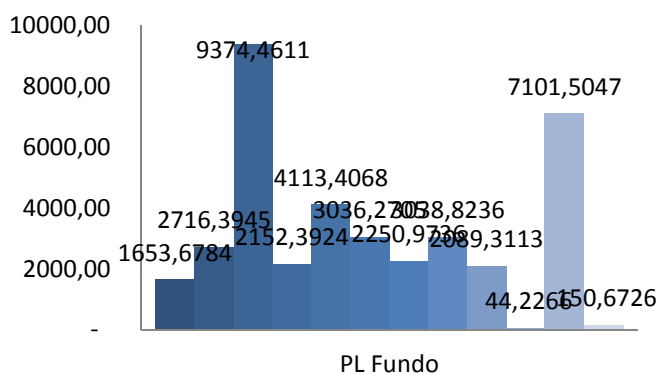
FUNDOS DE INVESTIMENTO (FI)	Enquad.	Enquadramento por PL			Enquadrado?
		PL mai/13	PL Fundo	%	
FI de Renda Fixa					
FI CAIXA BRASIL TÍTULOS PÚBLICOS RENDA FIXA LP	7°, III	5.682.130,76	1.653.678.412,71	0,34%	Sim
BB PREVIDENCIÁRIO RENDA FIXA IRF-M TÍTULOS PÚBLICOS FI	7°, I, b	4.270.437,51	2.716.394.472,42	0,16%	Sim
BB PREVIDENCIÁRIO RENDA FIXA IMA-B TÍTULOS PÚBLICOS FI	7°, I, b	11.367.615,62	9.374.461.071,79	0,12%	Sim
BB PREVIDENCIÁRIO RENDA FIXA IMA-B FI	7°, III	9.613.566,19	2.152.392.372,82	0,45%	Sim
FIC-FI CAIXA NOVO BRASIL IMA-B RENDA FIXA LP	7°, IV	7.161.139,67	4.113.406.800,72	0,17%	Sim
FI CAIXA BRASIL IRF-M 1 TÍTULOS PÚBLICOS RENDA FIXA	7°, I, b	535.670,92	3.036.270.508,11	0,02%	Sim
FI CAIXA BRASIL IMA GERAL TÍTULOS PÚBLICOS RENDA FIXA LP	7°, I, b	5.418.263,89	2.250.973.627,54	0,24%	Sim
BB PREVIDENCIÁRIO RENDA FIXA IRF-M1 TÍTULOS PÚBLICOS FIC FI	7°, I, b	480.994,02	3.038.823.573,18	0,02%	Sim
BB PREVIDENCIÁRIO RENDA FIXA IDKA 2 TÍTULOS PÚBLICOS FI	7°, I, b	1.045.439,23	2.089.311.282,11	0,05%	Sim
• ITAÚ SOBERANO RENDA FIXA IRFM 1 - FI	7°, I, b	700.679,97	44.226.563,12	1,58%	Sim
FI CAIXA BRASIL IMA-B TÍTULOS PÚBLICOS RENDA FIXA LP	7°, I, b	5.262.416,66	7.101.504.748,89	0,07%	Sim

FI de Renda Variável					
BB AÇÕES IBRX INDEXADO FIC-FI	8°, II	279.036,80	150.672.575,72	0,19%	Sim

PL mai/13 FAZPREV



PL mai/13 FUNDO



- FI CAIXA BRASIL TÍTULOS PÚBLICOS RENDA FIXA LP
- BB PREVIDENCIÁRIO RENDA FIXA IRF-M TÍTULOS PÚBLICOS FI
- BB PREVIDENCIÁRIO RENDA FIXA IMA-B TÍTULOS PÚBLICOS FI
- BB PREVIDENCIÁRIO RENDA FIXA IMA-B FI
- FIC-FI CAIXA NOVO BRASIL IMA-B RENDA FIXA LP
- FI CAIXA BRASIL IRF-M 1 TÍTULOS PÚBLICOS RENDA FIXA
- FI CAIXA BRASIL IMA GERAL TÍTULOS PÚBLICOS RENDA FIXA LP
- BB PREVIDENCIÁRIO RENDA FIXA IRF-M1 TÍTULOS PÚBLICOS FIC FI
- BB PREVIDENCIÁRIO RENDA FIXA IDKA 2 TÍTULOS PÚBLICOS FI
- ITAÚ SOBERANO RENDA FIXA IRFM 1 - FI
- FI CAIXA BRASIL IMA-B TÍTULOS PÚBLICOS RENDA FIXA LP
- BB AÇÕES IBRX INDEXADO FIC-FI

- FI CAIXA BRASIL TÍTULOS PÚBLICOS RENDA FIXA LP
- BB PREVIDENCIÁRIO RENDA FIXA IRF-M TÍTULOS PÚBLICOS FI
- BB PREVIDENCIÁRIO RENDA FIXA IMA-B TÍTULOS PÚBLICOS FI
- BB PREVIDENCIÁRIO RENDA FIXA IMA-B FI
- FIC-FI CAIXA NOVO BRASIL IMA-B RENDA FIXA LP
- FI CAIXA BRASIL IRF-M 1 TÍTULOS PÚBLICOS RENDA FIXA
- FI CAIXA BRASIL IMA GERAL TÍTULOS PÚBLICOS RENDA FIXA LP
- BB PREVIDENCIÁRIO RENDA FIXA IRF-M1 TÍTULOS PÚBLICOS FIC FI
- BB PREVIDENCIÁRIO RENDA FIXA IDKA 2 TÍTULOS PÚBLICOS FI
- ITAÚ SOBERANO RENDA FIXA IRFM 1 - FI
- FI CAIXA BRASIL IMA-B TÍTULOS PÚBLICOS RENDA FIXA LP
- BB AÇÕES IBRX INDEXADO FIC-FI

LEGENDA:

- ⊗ Resgates Efetuados em 2013
- Aplicações Novos Fundos em 2013

**FAZPREV****Instituto de Previdência dos Serv. Públicos Mun. de Fazenda Rio Grande - PR****ENQUADRAMENTO DA CARTEIRA POR APLICAÇÕES****Segmento de Renda Fixa**

Artigo	Tipo de Ativo / Condições de Enquadramento	Limite Legal	Limite da PI	Total (R\$)	% da Carteira	Status
7°	Fundos de Investimento de Renda Fixa e Títulos Públicos	100%	100%	51.538.354,44	99,46%	Enquadrado
7°, I	Títulos do Tesouro Nacional	100%	100%	-	0,00%	Enquadrado
7°, I, a	Títulos do Tesouro Nacional / Negociação via plataforma eletrônica	100%	100%	-	0,00%	Enquadrado
7°, I, b	Fundos de Investimento 100% TN / Condomínio aberto e bechmark IMA ou IDkA	100%	100%	29.081.517,82	56,12%	Enquadrado
7°, II	Operações Compromissadas / Exclusivamente com lastro em TN	15%	15%	-	0,00%	Enquadrado
7°, III	Fundos de Investimento Renda Fixa ou Referenciados / Benchmark IMA ou IDkA e baixo risco de crédito	80%	80%	15.295.696,95	29,52%	Enquadrado
7°, IV	Fundos de Investimento Renda Fixa ou Referenciados / Benchmark de Renda Fixa e baixo risco de crédito	30%	30%	7.161.139,67	13,82%	Enquadrado
7°, V	Depósito em Poupança / Instituição de baixo risco de crédito	20%	20%	-	0,00%	Enquadrado
7°, VI e VI	FIDC's Abertos, Fechados, Fundos Renda Fixa ou Referenciados (Crédito Privado)	15%	15%	-	0,00%	Enquadrado
7°, VI	FIDC's Abertos / Condomínio aberto e baixo risco de crédito	15%	15%	-	0,00%	Enquadrado
7°, VII	FIDC's Fechados e Fundos Renda Fixa ou Referenciados (Crédito Privado)	5%	5%	-	0,00%	Enquadrado
7°, VII, a	FIDC's Fechados / Condomínio fechado e baixo risco de crédito	5%	5%	-	0,00%	Enquadrado
7°, VII, b	Fundos Renda Fixa ou Referenciados / Crédito privado no nome e baixo risco de crédito	5%	5%	-	0,00%	Enquadrado

Segmento de Renda Variável

Artigo	Tipo de Ativo	Limite Legal	Limite da PI	Total (R\$)	% da Carteira	Status
8°	Fundos de Investimento	30%	30%	279.036,80	0,54%	Enquadrado
8°, I	Fundos de Investimento Referenciados / Benchmark Ibovespa, IBrX ou IBrX-50, exclusivamente	30%	30%	-	0,00%	Enquadrado
8°, II	Fundos de Índices Referenciados em Ações / Benchmark Ibovespa, IBrX ou IBrX-50, exclusivamente	20%	20%	279.036,80	0,54%	Enquadrado
8°, III	Fundos de Investimento em Ações / Condomínio aberto	15%	15%	-	0,00%	Enquadrado
8°, IV	Fundos de Investimento Multimercado / Condomínio aberto e sem alavancagem	5%	5%	-	0,00%	Enquadrado
8°, V	Fundos de Investimento em Participações / Condomínio fechado	5%	5%	-	0,00%	Enquadrado
8°, VI	Fundos de Investimento Imobiliário / Cotas negociadas em bolsa de valores	5%	5%	-	0,00%	Enquadrado
9°	Imóveis Vinculados ao RPPS / Imóveis vinculados por lei ao RPPS	100%	100%	-	0	Enquadrado
-	Disponibilidade de Caixa - Conta Corrente / Informar os saldos em Contas Correntes	100%	100%	-	0	-

TOTAL DA CARTEIRA**51.817.391,24 100,0%**

Comentários:

A Carteira de investimentos encontra-se enquadrada de acordo com a Resolução 3.922 do CMN.



FAZPREV

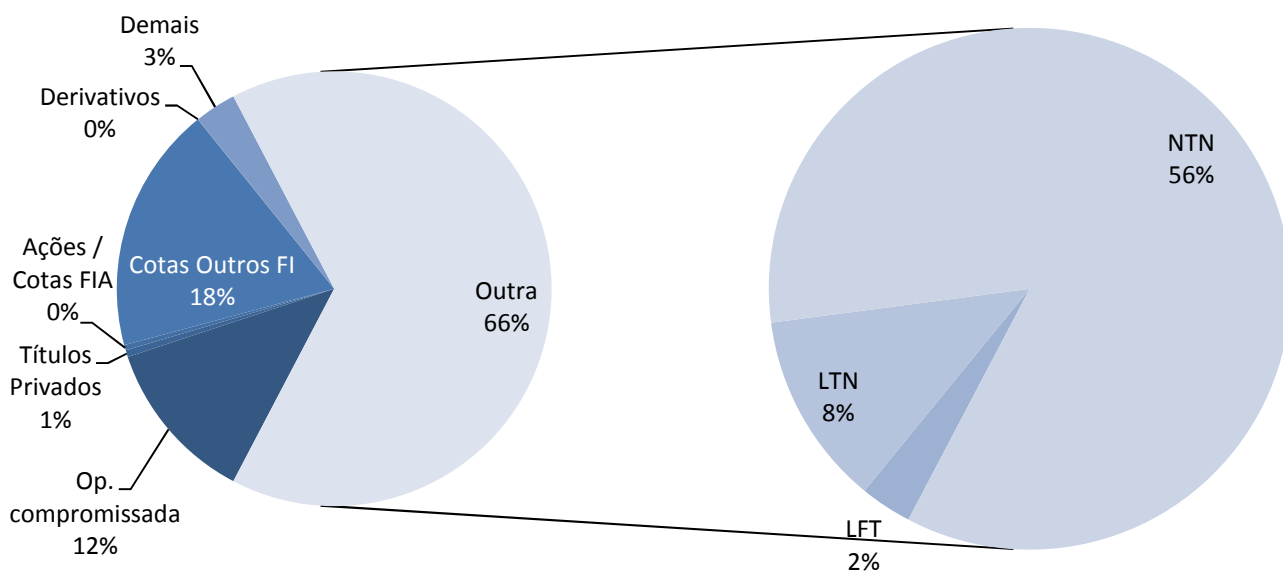
Instituto de Previdência dos Serv. Públicos Mun. de Fazenda Rio Grande - PR

CONSOLIDAÇÃO DAS CARTEIRAS DOS FUNDOS

(em R\$ MM)

Fundos	Títulos Públicos	Op. compromissada	Títulos Privados	Ações / Cotas FIA	Cotas Outros FI	Derivativos	Outros	Caixa	A pagar/receber	PL
FI CAIXA BRASIL TITULOS PUBLICOS RENDA FIXA LP	981,46	610,85	0,00	0,00	0,00	3,02	58,42	0,00	-37,77	1.615,97
BB PREVIDENCIARIO RENDA FIXA IRF-M TÍTULOS PÚBLICOS FI	2.421,90	261,26	0,00	0,00	0,00	0,00	34,28	0,00	-14,56	2.702,89
BB PREVIDENCIARIO RENDA FIXA IMA-B TÍTULOS PÚBLICOS FI	9.241,22	133,33	0,00	0,00	0,00	0,00	0,00	0,00	550,58	9.925,14
BB PREVIDENCIARIO RENDA FIXA IMA-B FI	2.029,66	25,39	194,74	0,00	0,00	0,00	0,00	0,00	23,15	2.272,95
FIC-FI CAIXA NOVO BRASIL IMA-B RENDA FIXA LP	0,00	0,00	0,00	0,00	4.113,49	0,00	0,00	0,00	219,54	4.333,03
FI CAIXA BRASIL IMA-B TITULOS PÚBLICOS RENDA FIXA LP	6.534,71	567,05	0,00	0,00	0,00	0,00	0,00	0,00	401,98	7.503,74
FI CAIXA BRASIL IRF-M 1 TITULOS PÚBLICOS RENDA FIXA	1.053,94	1.960,31	0,00	0,00	0,00	0,00	25,27	0,00	-60,95	2.978,58
FI CAIXA BRASIL IMA GERAL TITULOS PÚBLICOS RENDA FIXA LP	1.057,51	1.160,90	0,00	0,00	0,00	0,00	38,95	0,00	20,05	2.277,43
BB PREVIDENCIARIO RENDA FIXA IRF-M1 TÍTULOS PÚBLICOS FIC FI	0,00	0,00	0,00	0,00	3.038,85	0,00	0,00	0,00	-49,26	2.989,59
• ITAÚ SOBERANO RENDA FIXA IRFM 1 - FI BB PREVIDENCIARIO RENDA FIXA IDKA 2 TÍTULOS PÚBLICOS FI	43,69	0,00	0,00	0,00	0,00	0,00	0,60	0,02	-4,37	39,94
	2.050,41	38,92	0,00	0,00	0,00	0,00	0,00	0,00	-4,71	2.084,63
BB AÇÕES IBRX INDEXADO FIC-FI	0,00	0,00	0,00	150,72	0,00	0,00	0,00	0,00	-0,12	150,59
TOTAL	25.414,51	4.758,02	194,74	150,72	7.152,33	3,02	157,55	0,03	1.043,56	38.874,47

Distribuição da Carteira



LEGENDA:

- ⊗ Resgates Efetuados em 2013
- Aplicações Novos Fundos em 2013

**FAZPREV****Instituto de Previdência dos Serv. Públicos Mun. de Fazenda Rio Grande - PR****DETALHAMENTO DAS CARTEIRAS DOS FUNDOS****Tipo de Fundo: Renda Fixa**

CNPJ: 05.164.356/0001-84

FI CAIXA BRASIL TÍTULOS PÚBLICOS RENDA FIXA LP

Títulos Públicos	981.456.888,15	60,73%
LFT	427.443.033,22	
LTN	554.013.854,93	
NTN	0,00	
Operação compromissada	610.851.699,57	37,80%
Títulos Privados	0,00	0,00%
CDB	0,00	
Debêntures	0,00	
Cotas de Fundos	0,00	0,00%
Fundos Renda Fixa	0,00	
Fundos de Ações	0,00	
Ações	0,00	0,00%
Derivativos	3.017.015,06	0,19%
Outros	345,95	0,00%
Caixa	1.595,77	0,00%
Valores a pagar/receber	20.645.303,04	1,28%
PATRIMÔNIO LÍQUIDO	1.615.972.847,54	100,00%

Tipo de Fundo: Renda Fixa

CNPJ: 07.111.384/0001-69

BB PREVIDENCIÁRIO RENDA FIXA IRF-M TÍTULOS PÚBLICOS FI

Títulos Públicos	2.421.902.936,25	89,60%
LFT	58.934.738,92	
LTN	1.649.505.261,06	
NTN	713.462.936,27	
Operação compromissada	261.258.490,98	9,67%
Títulos Privados	0,00	0,00%
CDB	0,00	
Debêntures	0,00	
Cotas de Fundos	0,00	0,00%
Fundos Renda Fixa	0,00	
Fundos de Ações	0,00	
Ações	0,00	0,00%
Derivativos	0,00	0,00%
Outros	0,00	0,00%
Caixa	1.756,45	0,00%
Valores a pagar/receber	19.722.537,37	0,73%
PATRIMÔNIO LÍQUIDO	2.702.885.721,05	100,00%

Tipo de Fundo: Renda Fixa

CNPJ: 07.442.078/0001-05

BB PREVIDENCIÁRIO RENDA FIXA IMA-B TÍTULOS PÚBLICOS FI

Títulos Públicos	9.241.222.522,98	93,11%
LFT	5.280.979,02	
LTN	0,00	
NTN	9.235.941.543,96	
Operação compromissada	133.334.842,41	1,34%
Títulos Privados	0,00	0,00%
CDB	0,00	
Debêntures	0,00	
Cotas de Fundos	0,00	0,00%
Fundos Renda Fixa	0,00	
Fundos de Ações	0,00	
Ações	0,00	0,00%
Derivativos	0,00	0,00%
Outros	0,00	0,00%
Caixa	1.179,90	0,00%
Valores a pagar/receber	550.585.866,80	5,55%
PATRIMÔNIO LÍQUIDO	9.925.144.412,09	100,00%

Tipo de Fundo: Renda Fixa

CNPJ: 07.861.554/0001-22

BB PREVIDENCIÁRIO RENDA FIXA IMA-B FI

Títulos Públicos	2.029.661.414,14	89,30%
LFT	1.793.876,02	
LTN	0,00	
NTN	2.027.867.538,12	
Operação compromissada	25.389.542,27	1,12%
Títulos Privados	84.754.751,01	3,73%
CDB	0,00	
Debêntures	84.754.751,01	
Cotas de Fundos	0,00	0,00%
Fundos Renda Fixa	0,00	
Fundos de Ações	0,00	
Ações	0,00	0,00%
Derivativos	0,00	0,00%
Outros	0,00	0,00%
Caixa	2.744,05	0,00%
Valores a pagar/receber	133.137.851,58	5,86%
PATRIMÔNIO LÍQUIDO	2.272.946.303,05	100,00%

Tipo de Fundo: Renda Fixa

CNPJ: 10.646.895/0001-90

FIC-FI CAIXA NOVO BRASIL IMA-B RENDA FIXA LP

Títulos Públicos	0,00	0,00%
LFT	0,00	
LTN	0,00	
NTN	0,00	
Operação compromissada	0,00	0,00%
Títulos Privados	0,00	0,00%
CDB	0,00	
Debêntures	0,00	
Cotas de Fundos	4.113.485.802,66	94,93%
Fundos Renda Fixa	4.113.485.802,66	
Fundos de Ações	0,00	
Ações	0,00	0,00%
Derivativos	0,00	0,00%
Outros	989,46	0,00%
Caixa	0,00	0,00%
Valores a pagar/receber	219.542.398,77	5,07%
PATRIMÔNIO LÍQUIDO	4.333.029.190,89	100,00%

Tipo de Fundo: Renda Fixa

CNPJ: 10.740.658/0001-93

FI CAIXA BRASIL IMA-B TÍTULOS PÚBLICOS RENDA FIXA LP

Títulos Públicos	6.534.706.987,30	87,09%
LFT	10.134.734,54	
LTN	0,00	
NTN	6.524.572.252,76	
Operação compromissada	567.054.414,32	7,56%
Títulos Privados	0,00	0,00%
CDB	0,00	
Debêntures	0,00	
Cotas de Fundos	0,00	0,00%
Fundos Renda Fixa	0,00	
Fundos de Ações	0,00	
Ações	0,00	0,00%
Derivativos	0,00	0,00%
Outros	0,00	0,00%
Caixa	197,40	0,00%
Valores a pagar/receber	401.979.344,56	5,36%
PATRIMÔNIO LÍQUIDO	7.503.740.943,58	100,00%

**FAZPREV**

Instituto de Previdência dos Serv. Públicos Mun. de Fazenda Rio Grande - PR

CONSOLIDAÇÃO DAS CARTEIRAS DE INVESTIMENTO**Tipo de Fundo: Renda Fixa**

CNPJ: 10.740.670/0001-06

FI CAIXA BRASIL IRF-M 1 TÍTULOS PÚBLICOS RENDA FIXA

Títulos Públicos	1.053.942.051,81	35,38%
LFT	3.525.646,35	
LTN	843.228.229,07	
NTN	207.188.176,39	
Operação compromissada	1.960.313.429,42	65,81%
Títulos Privados	0,00	0,00%
CDB	0,00	
Debêntures	0,00	
Cotas de Fundos	0,00	0,00%
Fundos Renda Fixa	0,00	
Fundos de Ações	0,00	
Ações	0,00	0,00%
Derivativos	0,00	0,00%
Outros	71,52	0,00%
Caixa	1.227,49	0,00%
Valores a pagar/receber	-35.680.730,17	-1,20%
PATRIMÔNIO LÍQUIDO	2.978.576.050,07	100,00%

Tipo de Fundo: Renda Fixa

CNPJ: 11.061.217/0001-28

FI CAIXA BRASIL IMA GERAL TÍTULOS PÚBLICOS RENDA FIXA LP

Títulos Públicos	1.057.512.443,89	46,43%
LFT	268.689.481,58	
LTN	0,00	
NTN	788.822.962,31	
Operação compromissada	1.160.904.923,26	50,97%
Títulos Privados	0,00	0,00%
CDB	0,00	
Debêntures	0,00	
Cotas de Fundos	0,00	0,00%
Fundos Renda Fixa	0,00	
Fundos de Ações	0,00	
Ações	0,00	0,00%
Derivativos	0,00	0,00%
Outros	732,91	0,00%
Caixa	898,79	0,00%
Valores a pagar/receber	59.007.999,30	2,59%
PATRIMÔNIO LÍQUIDO	2.277.426.998,15	100,00%

Tipo de Fundo: Renda Fixa

CNPJ: 11.328.882/0001-35

BB PREVIDENCIÁRIO RENDA FIXA IRF-M1 TÍTULOS PÚBLICOS FIC FI

Títulos Públicos	0,00	0,00%
LFT	0,00	
LTN	0,00	
NTN	0,00	
Operação compromissada	0,00	0,00%
Títulos Privados	0,00	0,00%
CDB	0,00	
Debêntures	0,00	
Cotas de Fundos	3.038.846.368,12	101,65%
Fundos Renda Fixa	3.038.846.368,12	
Fundos de Ações	0,00	
Ações	0,00	0,00%
Derivativos	0,00	0,00%
Outros	49,39	0,00%
Caixa	2,08	0,00%
Valores a pagar/receber	-49.259.378,99	-1,65%
PATRIMÔNIO LÍQUIDO	2.989.587.040,60	100,00%

Tipo de Fundo: Renda Fixa

CNPJ: 13.322.205/0001-35

BB PREVIDENCIÁRIO RENDA FIXA IDKA 2 TÍTULOS PÚBLICOS FI

Títulos Públicos	2.050.414.742,64	98,36%
LFT	3.823.396,47	
LTN	0,00	
NTN	2.046.591.346,17	
Operação compromissada	38.915.031,90	1,87%
Títulos Privados	0,00	0,00%
CDB	0,00	
Debêntures	0,00	
Cotas de Fundos	0,00	0,00%
Fundos Renda Fixa	0,00	
Fundos de Ações	0,00	
Ações	0,00	0,00%
Derivativos	0,00	0,00%
Outros	0,82	0,00%
Caixa	1.154,28	0,00%
Valores a pagar/receber	-4.701.552,41	-0,23%
PATRIMÔNIO LÍQUIDO	2.084.629.377,23	100,00%

Tipo de Fundo: Renda Variável

CNPJ: 30.847.180/0001-02

BB AÇÕES IBRX INDEXADO FIC-FI

Títulos Públicos	0,00	0,00%
LFT	0,00	
LTN	0,00	
NTN	0,00	
Operação compromissada	0,00	0,00%
Títulos Privados	0,00	0,00%
CDB	0,00	
Debêntures	0,00	
Cotas de Fundos	150.715.647,08	100,08%
Fundos Renda Fixa	0,00	
Fundos de Ações	150.715.647,08	
Ações	0,00	0,00%
Derivativos	0,00	0,00%
Outros	0,00	0,00%
Caixa	6,01	0,00%
Valores a pagar/receber	-123.373,99	-0,08%
PATRIMÔNIO LÍQUIDO	150.592.279,10	100,00%

Tipo de Fundo: Renda Fixa

CNPJ: 08.703.063/0001-16

ITAÚ SOBERANO RENDA FIXA IRFM 1 - FI

Títulos Públicos	43.694.824,22	109,39%
LFT	37.564.158,99	
LTN	5.180.995,60	
NTN	949.669,63	
Operação compromissada	0,00	0,00%
Títulos Privados	0,00	0,00%
CDB	0,00	
Debêntures	0,00	
Cotas de Fundos	0,00	0,00%
Fundos Renda Fixa	0,00	
Fundos de Ações	0,00	
Ações	0,00	0,00%
Derivativos	0,00	0,00%
Outros	74.819,00	0,19%
Caixa	16.610,57	0,04%
Valores a pagar/receber	-3.843.492,07	-9,62%
PATRIMÔNIO LÍQUIDO	39.942.761,72	100,00%



FAZPREV

Instituto de Previdência dos Serv. Públicos Mun. de Fazenda Rio Grande - PR

RESUMO DAS MOVIMENTAÇÕES - mai/13

Aplicações / Resgates	Resgates	Aplicações
02/05/2013	-R\$ 4.191,51	
FI CAIXA BRASIL IRF-M 1 TÍTULOS PÚBLICOS RENDA FIXA	-R\$ 4.191,51	
17/05/2013		R\$ 64.030,57
FI CAIXA BRASIL IMA GERAL TÍTULOS PÚBLICOS RENDA FIXA LP		R\$ 6.022,85
FI CAIXA BRASIL IRF-M 1 TÍTULOS PÚBLICOS RENDA FIXA		R\$ 39.047,81
FI CAIXA BRASIL TÍTULOS PÚBLICOS RENDA FIXA LP		R\$ 18.959,91
20/05/2013		R\$ 698.933,32
ITAÚ SOBERANO RENDA FIXA IRFM 1 - FI		R\$ 698.933,32
22/05/2013	-R\$ 98.301,68	
FIC-FI CAIXA NOVO BRASIL IMA-B RENDA FIXA LP	-R\$ 98.301,68	
27/05/2013	-R\$ 150.070,87	
FIC-FI CAIXA NOVO BRASIL IMA-B RENDA FIXA LP	-R\$ 150.070,87	
29/05/2013	-R\$ 548,06	
FI CAIXA BRASIL IRF-M 1 TÍTULOS PÚBLICOS RENDA FIXA	-R\$ 548,06	

Obs.: Eventuais arredondamentos acontecem pois se está considerando as cotas. Há normalização no mês seguinte.

TOTALIZAÇÃO DAS MOVIMENTAÇÕES

Transação		Valor (R\$)
Aplicações	R\$	762.963,89
Resgates	-R\$	253.112,12
SALDO	R\$	509.851,77

**FAZPREV****Instituto de Previdência dos Serv. Públicos Mun. de Fazenda Rio Grande - PR****DEMONSTRATIVO DAS APLICAÇÕES E INVESTIMENTOS DOS RECURSOS - CADPREV****Tipo de Fundo: Renda Fixa**

Nome do Fundo	CNPJ Fundo	Índice Ref.	Ag. de Risco	Nível de Risco	Qtde Cotas	Valor Atual Cota	Valor Total Atual
FI CAIXA BRASIL TÍTULOS PÚBLICOS RENDA FIXA LP	05.164.356/0001-84	CDI	Não Aplica	Não Aplica	2.655.934,78	2,139409	5.682.130,77
	Nome Instituição		CNPJ Instituição		PL Fundo	% do PL Fundo	
	Caixa Econômica Federal		00.360.305/0001-04		1.653.678.412,71	0,34%	

Nome do Fundo	CNPJ Fundo	Índice Ref.	Ag. de Risco	Nível de Risco	Qtde Cotas	Valor Atual Cota	Valor Total Atual
BB PREVIDENCIÁRIO RENDA FIXA IRF-M TÍTULOS PÚBLICOS FI	07.111.384/0001-69	IRF-M	Não Aplica	Não Aplica	1.561.519,62	2,73479594	4.270.437,51
	Nome Instituição		CNPJ Instituição		PL Fundo	% do PL Fundo	
	BB Gestão de Recursos DTVM S/A		30.822.936/0001-69		2.716.394.472,42	0,16%	

Nome do Fundo	CNPJ Fundo	Índice Ref.	Ag. de Risco	Nível de Risco	Qtde Cotas	Valor Atual Cota	Valor Total Atual
BB PREVIDENCIÁRIO RENDA FIXA IMA-B TÍTULOS PÚBLICOS FI	07.442.078/0001-05	IMA-B	Não Aplica	Não Aplica	4.191.800,53	2,711869409	11.367.615,62
	Nome Instituição		CNPJ Instituição		PL Fundo	% do PL Fundo	
	BB Gestão de Recursos DTVM S/A		30.822.936/0001-69		9.374.461.071,79	0,12%	

Nome do Fundo	CNPJ Fundo	Índice Ref.	Ag. de Risco	Nível de Risco	Qtde Cotas	Valor Atual Cota	Valor Total Atual
BB PREVIDENCIÁRIO RENDA FIXA IMA-B FI	07.861.554/0001-22	IMA-B	Não Aplica	Não Aplica	4.009.164,97	2,39789738	9.613.566,19
	Nome Instituição		CNPJ Instituição		PL Fundo	% do PL Fundo	
	BB Gestão de Recursos DTVM S/A		30.822.936/0001-69		2.152.392.372,82	0,45%	

Nome do Fundo	CNPJ Fundo	Índice Ref.	Ag. de Risco	Nível de Risco	Qtde Cotas	Valor Atual Cota	Valor Total Atual
FI-CAIXA NOVO BRASIL IMA-B RENDA FIXA LP	10.646.895/0001-90	IMA-B	Não Aplica	Não Aplica	4.384.275,49	1,633369	7.161.139,68
	Nome Instituição		CNPJ Instituição		PL Fundo	% do PL Fundo	
	Caixa Econômica Federal		00.360.305/0001-04		4.113.406.800,72	0,17%	

Nome do Fundo	CNPJ Fundo	Índice Ref.	Ag. de Risco	Nível de Risco	Qtde Cotas	Valor Atual Cota	Valor Total Atual
FI CAIXA BRASIL IMA-B TÍTULOS PÚBLICOS RENDA FIXA LP	10.740.658/0001-93	IMA-B	Não Aplica	Não Aplica	3.402.782,44	1,546504	5.262.416,66
	Nome Instituição		CNPJ Instituição		PL Fundo	% do PL Fundo	
	Caixa Econômica Federal		00.360.305/0001-04		7.101.504.748,89	0,07%	

Nome do Fundo	CNPJ Fundo	Índice Ref.	Ag. de Risco	Nível de Risco	Qtde Cotas	Valor Atual Cota	Valor Total Atual
FI CAIXA BRASIL IRF-M 1 TÍTULOS PÚBLICOS RENDA FIXA	10.740.670/0001-06	IRF-M 1	Não Aplica	Não Aplica	400.849,87	1,336338	535.670,91
	Nome Instituição		CNPJ Instituição		PL Fundo	% do PL Fundo	
	Caixa Econômica Federal		00.360.305/0001-04		3.036.270.508,11	0,02%	

Nome do Fundo	CNPJ Fundo	Índice Ref.	Ag. de Risco	Nível de Risco	Qtde Cotas	Valor Atual Cota	Valor Total Atual
FI CAIXA BRASIL IMA GERAL TÍTULOS PÚBLICOS RENDA FIXA LP	11.061.217/0001-28	IMA - Geral	Não Aplica	Não Aplica	3.895.654,93	1,390848	5.418.263,87
	Nome Instituição		CNPJ Instituição		PL Fundo	% do PL Fundo	
	Caixa Econômica Federal		00.360.305/0001-04		2.250.973.627,54	0,24%	

Nome do Fundo	CNPJ Fundo	Índice Ref.	Ag. de Risco	Nível de Risco	Qtde Cotas	Valor Atual Cota	Valor Total Atual
BB PREVIDENCIÁRIO RENDA FIXA IRF-M1 TÍTULOS PÚBLICOS FIC FI	11.328.882/0001-35	IRF-M 1	Não Aplica	Não Aplica	342.562,77	1,404104	480.993,75
	Nome Instituição		CNPJ Instituição		PL Fundo	% do PL Fundo	
	BB Gestão de Recursos DTVM S/A		30.822.936/0001-69		3.038.823.573,18	0,02%	

Nome do Fundo	CNPJ Fundo	Índice Ref.	Ag. de Risco	Nível de Risco	Qtde Cotas	Valor Atual Cota	Valor Total Atual
BB PREVIDENCIÁRIO RENDA FIXA IDKA 2 TÍTULOS PÚBLICOS FI	13.322.205/0001-35	IDKa	Não Aplica	Não Aplica	813.190,64	1,285601653	1.045.439,23
	Nome Instituição		CNPJ Instituição		PL Fundo	% do PL Fundo	
	BB Gestão de Recursos DTVM S/A		30.822.936/0001-69		2.089.311.282,11	0,05%	



FAZPREV

Instituto de Previdência dos Serv. Públicos Mun. de Fazenda Rio Grande - PR

DEMONSTRATIVO DAS APLICAÇÕES E INVESTIMENTOS DOS RECURSOS - CADPREV

Tipo de Fundo: Renda Fixa

Nome do Fundo	CNPJ Fundo	Índice Ref.	Ag. de Risco	Nível de Risco	Qtde Cotas	Valor Atual Cota	Valor Total Atual
ITAÚ SOBERANO RENDA FIXA IRFM 1 - FI	08.703.063/0001-16	IRF-M 1	Não Aplica	Não Aplica	40.277,96	17,396115	700.679,97
	Nome Instituição		CNPJ Instituição		PL Fundo	% do PL Fundo	
	Itaú Unibanco S.A.		60.701.190/0001 04		44.226.563,12	1,58%	

Tipo de Fundo: Renda Variável

Nome do Fundo	CNPJ Fundo	Índice Ref.	Ag. de Risco	Nível de Risco	Qtde Cotas	Valor Atual Cota	Valor Total Atual
BB AÇÕES IBRX INDEXADO FIC-FI	30.847.180/0001-02	IBRX	Não Aplica	Não Aplica	49.480,11	5,639373	279.036,81
	Nome Instituição		CNPJ Instituição		PL Fundo	% do PL Fundo	
	BB Gestão de Recursos DTVM S/A		30.822.936/0001-69		150.672.575,72	0,19%	

Conjuntura Econômica

Nesta edição

- 1 Conjuntura Econômica
- 2 Brasil: Renda Fixa
- 2 Brasil: Câmbio
- 3 Brasil: Ações

Acreditamos que esses ajustes dos preços dos ativos globais vistos das últimas semanas possam ser uma antecipação desse estado, porém a estratégia de saída deverá ser anunciada de forma clara, e os estímulos monetários deverão ser gradualmente retirados, reduzindo as incertezas sobre os mercados

A recente correção de preços dos ativos de risco mundiais, dentre eles as *commodities*, ações e títulos de países emergentes, vêm refletindo uma possível antecipação à redução do programa de afrouxamento quantitativo nos EUA. Membros do Fed (*Federal Reserve*) vêm indicando a possibilidade de encerrar o programa de compra de títulos, na medida em que a economia americana vem apresentando uma recuperação moderada. Como consequência a elevação de prêmios dos títulos americanos refletiria uma correção nos preços dos ativos em todo o mundo. Acreditamos que esses ajustes dos preços dos ativos globais vistos das últimas semanas possam ser uma antecipação desse estado, porém a estratégia de saída deverá ser anunciada de forma clara, e os estímulos monetários deverão ser gradualmente retirados, reduzindo as incertezas sobre os mercados. Também deve ser acompanhada a evolução dos indicadores econômicos na China. O redirecionamento da economia para o consumo doméstico em contraposição às exportações já vem sendo implantada, provocando algumas transformações na segunda maior economia do mundo. Podemos citar a redução dos investimentos (importantes para a indústria exportadora) e o aumento do setor de serviços (e consequente aumento da renda e dos salários). Esse fenômeno já vem contribuindo para uma realocação de setores industriais intensivos em mão-de-obra para países vizinhos da região. Entretanto esse movimento de realocação ainda não é suficiente para reduzir a produção industrial na China, que possui bastante diversificação. Em relação ao Brasil, o IBGE divulgou recentemente o crescimento do PIB brasileiro do 1T13, que teve variação de 0,6% T/T (ou 2,2% em termos anualizados) ante o 4T12. Esses números ficaram abaixo das expectativas de mercado, que previam variação de 0,9% T/T. Pelo lado da oferta a grande surpresa negativa foi a evolução dos serviços, que avançou apenas 0,5% T/T no 1T13. Por outro lado, o setor agropecuário apresentou um forte crescimento, de 9,7% T/T, revertendo a baixa de 6,1% T/T registrada no 4T/12. Já pelo lado da demanda, o destaque foi o crescimento de 4,6% T/T da Formação Bruta de Capital Fixo (FBCF). Consumo das famílias e gastos do governo ficaram praticamente estáveis no 1T13 em relação ao trimestre anterior. Para o próximo trimestre as previsões de mercado sugerem que o PIB do 2T13 cresça de forma mais robusta, com variação superior a 1,0% T/T. O maior crescimento deverá ocorrer pelo aumento do número de dias úteis, forte crescimento da produção de açúcar e álcool e estabilização da extração de petróleo e gás, dentre outros.

PIB brasileiro no 1º trimestre de 2013

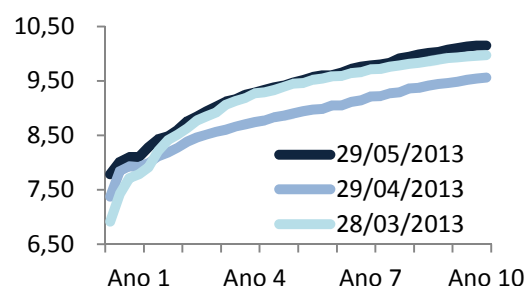
Período de Comparação	Indicadores						
	PIB	AGRO	INDUS	SERV	FBCF	CONS. FAM	CONS. GOV
1T13 / 4T12	0,6	9,7	- 0,3	0,5	4,6	0,1	-
1T13 / 1T12	1,9	17,0	- 1,4	1,9	3,0	2,1	1,6
Acum. 4 Tri	1,2	3,9	- 1,2	1,7	2,8	3,0	2,8
Valores Correntes 1T13	1.110,4	59,7	230,2	650,5	204,9	722,9	212,9

Fonte: IBGE

Brasil: Juros

A redução de prêmio na parte longa da curva de juros ao longo de abril foi influenciada pelo início da elevação da Selic, que afirmou a posição de independência do Banco Central (BC), após discursos de membros do governo contra a alta de juros. Esse movimento não teve continuidade em maio, com a continuidade do sentimento de aversão ao risco e perspectiva de inflação ainda elevada para o final deste ano. O relatório Focus apontou crescimento da inflação para 2013 de 5,71% para 5,81% (24 de maio) e de 5,71% para 5,80% para 2014. Esse ambiente favoreceu uma medida mais contundente em relação à administração da política monetária por parte do BC. Na última quarta-feira o Copom (comitê de política monetária do BC) aumentou a Selic em 0,5 p.p, para 8,0%a.a. com unanimidade entre os membros votantes. Grande parte do mercado estava dividido entre uma elevação de 0,25p.p ou de 0,5p.p, mas acreditamos que a elevação de maior magnitude deverá contribuir para garantir a convergência do IPCA para o centro da meta no próximo ano. A depender das condições e financiamento externo, também poderá contribuir para a redução de prêmio dos vencimentos longos da curva de juros. Caso o sentimento de aversão ao risco arrefeça no mês de junho, poderemos ter valorização dos fundos de índice, como os IMA-B e os IRF-M. Entretanto continuamos com ressalvas em relação à aplicação nesses índices nos próximos meses se considerarmos a necessidade de cumprimento das metas atuariais dos investidores institucionais. Nosso cenário base prevê a gradual retirada dos estímulos monetários nos EUA no segundo semestre, favorecendo a valorização da moeda americana, o que prejudica o controle inflacionário. Além disso, a aplicação em títulos brasileiros se torna menos atrativa com essa perspectiva, com redução de prêmios dos cupons cambiais.

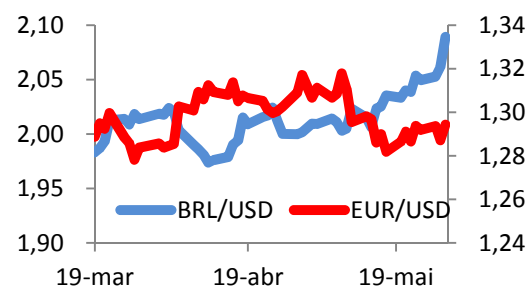
Curva Pré-Fixada



Brasil: Câmbio

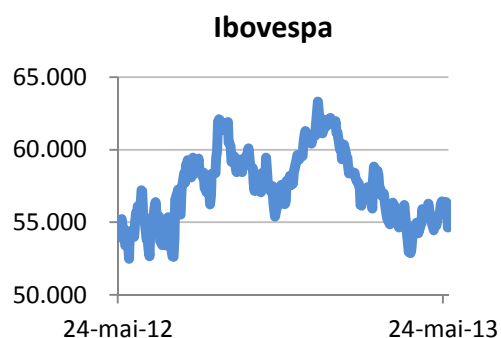
Conforme as nossas expectativas, o fluxo de capitais e a desvalorização do real ante o dólar nas últimas semanas tem sido influenciada pela perspectiva de retirada dos estímulos monetários nos EUA. O investidor estrangeiro não está contente com o Brasil, pois a inflação vem ficando sistematicamente acima da meta, além do excessivo intervencionismo governamental nos setores produtivos e dos entraves fiscais impostos contra a entrada de capitais ainda vigente. O governo brasileiro deveria se antecipar ao fim do denominado programa de afrouxamento quantitativo nos EUA, e estimular o ambiente de investimentos. A retirada do IOF sobre as aplicações em renda fixa, variável ou em derivativos seriam medidas de curto prazo benéficas para o aumento da credibilidade do país e para evitar oscilações excessivas no câmbio.

Câmbio



Brasil: Ações

O Ibovespa fechou seu quinto mês consecutivo apresentando desvalorização, com muita volatilidade. O mercado teve que digerir um PIB abaixo das expectativas do mercado, enquanto a inflação acelera e os juros são elevados pelo Banco Central. A autoridade monetária se encontra em uma situação de trade-off, onde é necessário elevar a Selic para preservar o poder de compra e, por outro lado, tal movimento de juros afeta diretamente o consumo e níveis de produção. Destacamos a alocação em ações que possuam facilidade em repasse inflacionário, sendo muitas delas via contrato, como empresas de concessão e construção civil. As empresas de commodities, ainda que atreladas ao desempenho da economia mundial, podem ter algum benefício oriundo da desvalorização do real frente ao dólar. Para os investidores de médio/longo prazo, enxergamos boas condições para aplicação em bolsa. Queremos ressaltar que o mercado encontra-se subvalorizado. A bolsa de valores no Brasil continua defasada em relação aos seus pares internacionais. É natural e possível que tenhamos uma correção e uma redução desse spread de preços das empresas locais e internacionais. Existem excelentes empresas com preço defasado na bolsa. Nosso embasamento permanece em ativos de bons fundamentos e, não necessariamente, que tenham correlação positiva com bolsa ou beta próximo de 1,0.



Importante:

- LEIA O PROSPECTO E O REGULAMENTO ANTES DE INVESTIR
- Esta apresentação contém informações confidenciais destinadas a indivíduo e propósito específicos, sendo protegida por lei. Caso você não seja a pessoa a quem foi dirigida a mensagem, deve apagá-la.
- É terminantemente proibida a utilização, acesso, cópia ou divulgação não autorizada das informações presentes nesta mensagem.
- As informações contidas nessa mensagem e em seus anexos são de responsabilidade de seu autor, não representando necessariamente ideias, opiniões, pensamentos ou qualquer forma de posicionamento por parte da AMX Capital.
- O investimento em valores mobiliários é um investimento de risco e rentabilidade passada não é garantia de rentabilidade futura. Na realização de operações com derivativos existe a possibilidade de perdas superiores aos valores investidos, podendo resultar em significativas perdas patrimoniais.
- Para informações e dúvidas, favor entrar em contato.



A presente instituição aderiu ao Código ANBIMA de Regulação e Melhores Práticas para os Fundos de Investimento.

Fale Conosco

Av. Martin Luther, 111 – 6º andar
Sala 608
Victor Konder – Blumenau – SC
CEP: 89012-010
Fone: (47) 3232-2290
contato@amxcapital.com.br

Informações:

A AMX ADMINISTRAÇÃO DE FUNDOS LTDA (“AMX Capital – Gestão de Investimentos”) é uma gestora de fundos de investimento e consultoria de valores mobiliários com funcionamento autorizado pela Comissão de Valores Mobiliário (CVM) e aderente aos códigos de regulação de fundos da ANBIMA (Associação Brasileira das Entidades dos Mercados Financeiros e de Capitais).

A área de consultoria de valores mobiliários é segregada da área de gestão de fundos, sendo e atuando de forma independente. A área de consultoria de valores mobiliários não fará a recomendação de nenhum fundo de investimento gerido pela própria AMX ADMINISTRAÇÃO DE FUNDOS, sendo o processo decisório de investimentos facultado ao conselho gestor dos institutos de previdência.

Através do Ato Declaratório de nº 12.519, de 20 de agosto de 2012, o Superintendente de Relações com Investidores Institucionais da Comissão de Valores Mobiliários, no uso da competência que lhe foi delegada pela Deliberação CVM nº 158, de 21/07/93, autoriza a AMX ADMINISTRAÇÃO DE FUNDOS LTDA, C.N.P.J. nº 13.333.516, a prestar os serviços de Consultor de Valores Mobiliários, previstos no artigo 27 da lei nº 6.385/76, de 07 de dezembro de 1976.

Através do Ato Declaratório nº 12.350, de 25 de maio de 2012, o Superintendente de Relações com Investidores Institucionais da Comissão de Valores Mobiliários, no uso da competência que lhe foi delegada pela Deliberação CVM nº 158, de 21/07/93, autoriza o Sr. MARCELO WEBER (registrado na CVM sob nº 761-7), C.P.F. nº 036.747.839-08, a prestar os serviços de Consultor de Valores Mobiliários, previstos no artigo 27 da lei nº 6.385/76, de 07 de dezembro de 1976.

A AMX ADMINISTRAÇÃO DE FUNDOS LTDA está registrada no Conselho Regional de Economia da 7ª Região/SC sob o nº 157, desde 12/jul/2012, tendo como economista responsável MARCELO WEBER, registrado no CORECON-SC (Conselho Regional de Economia do Estado de Santa Catarina)



A presente instituição aderiu ao Código ANBIMA de Regulação e Melhores Práticas para os Fundos de Investimento.

Fale Conosco

Av. Martin Luther, 111 – 6º andar
Sala 608
Victor Konder – Blumenau – SC
CEP: 89012-010
Fone: (47) 3232-2290
contato@amxccapital.com.br

