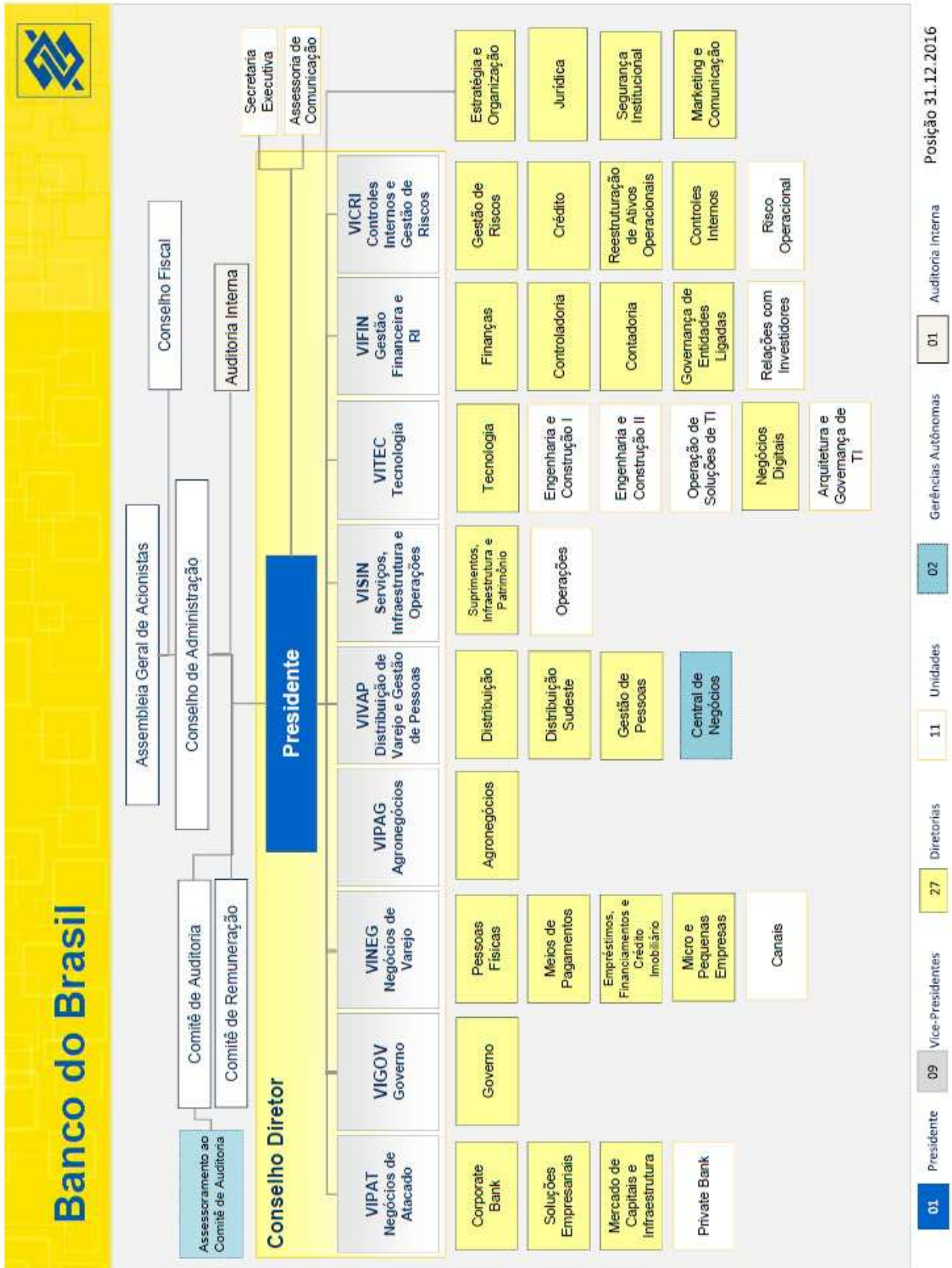
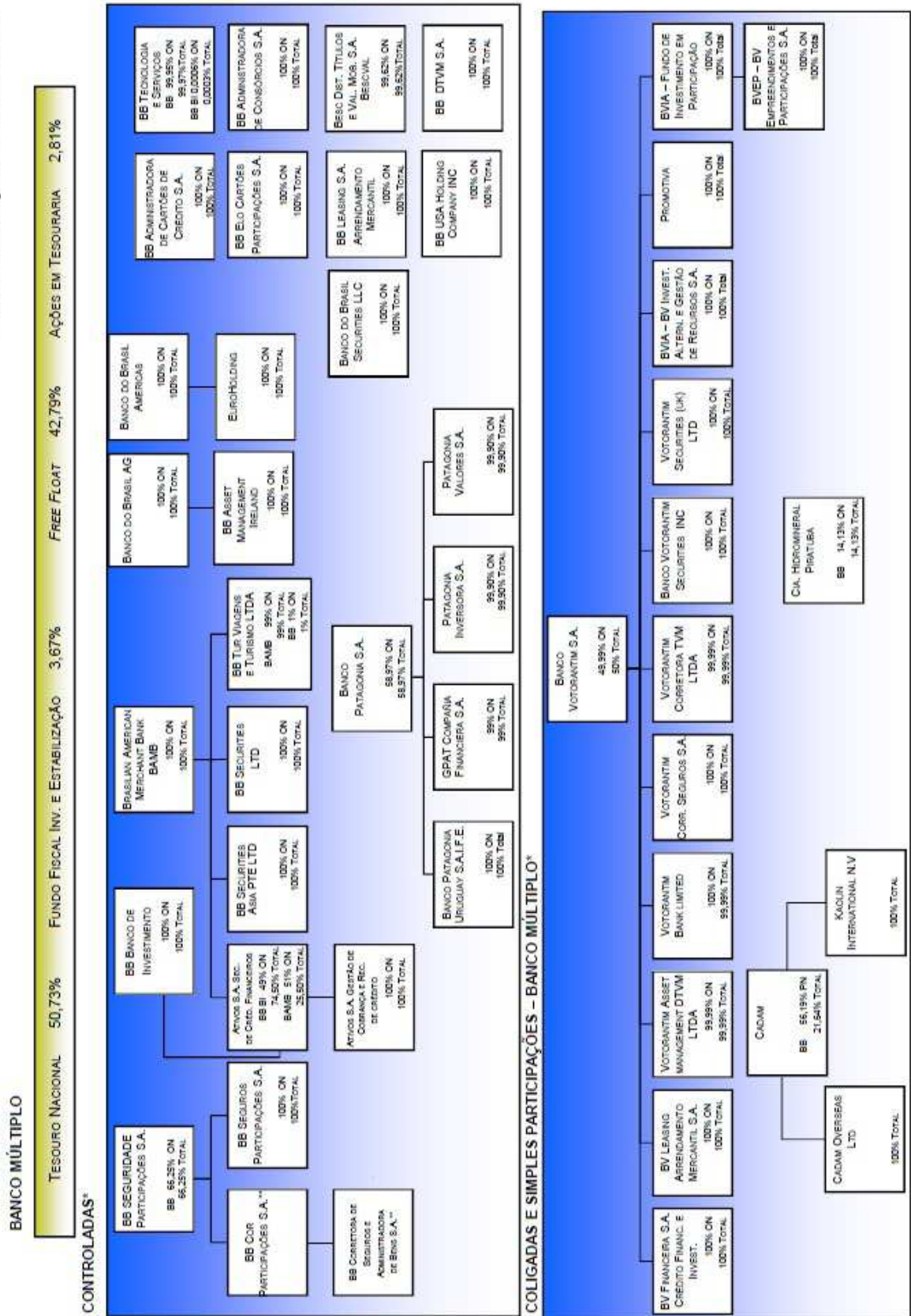


# Organograma Banco do Brasil

Anexo 1

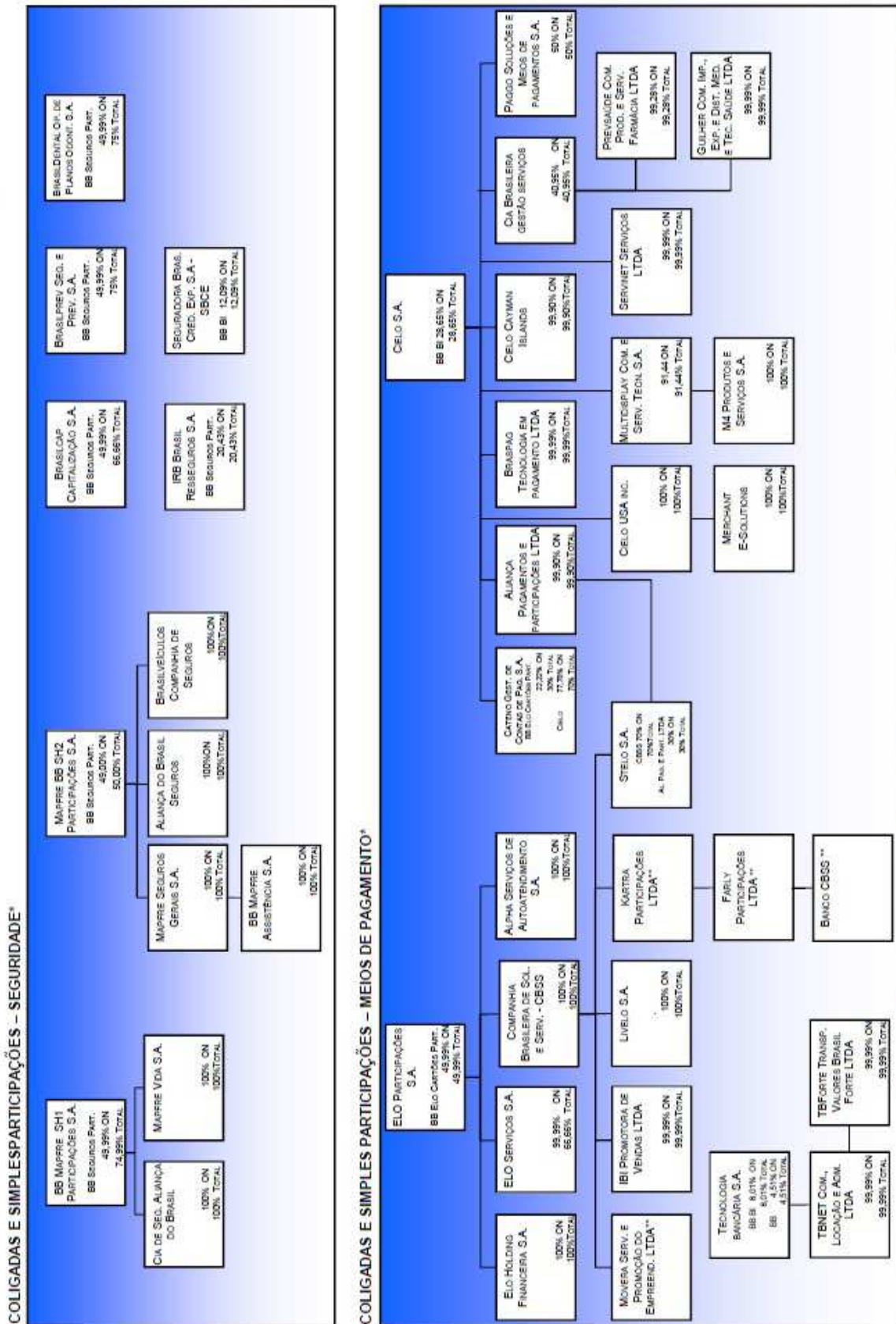


**CONGLOMERADO BANCO DO BRASIL  
CONFIGURAÇÃO SOCIETÁRIA**



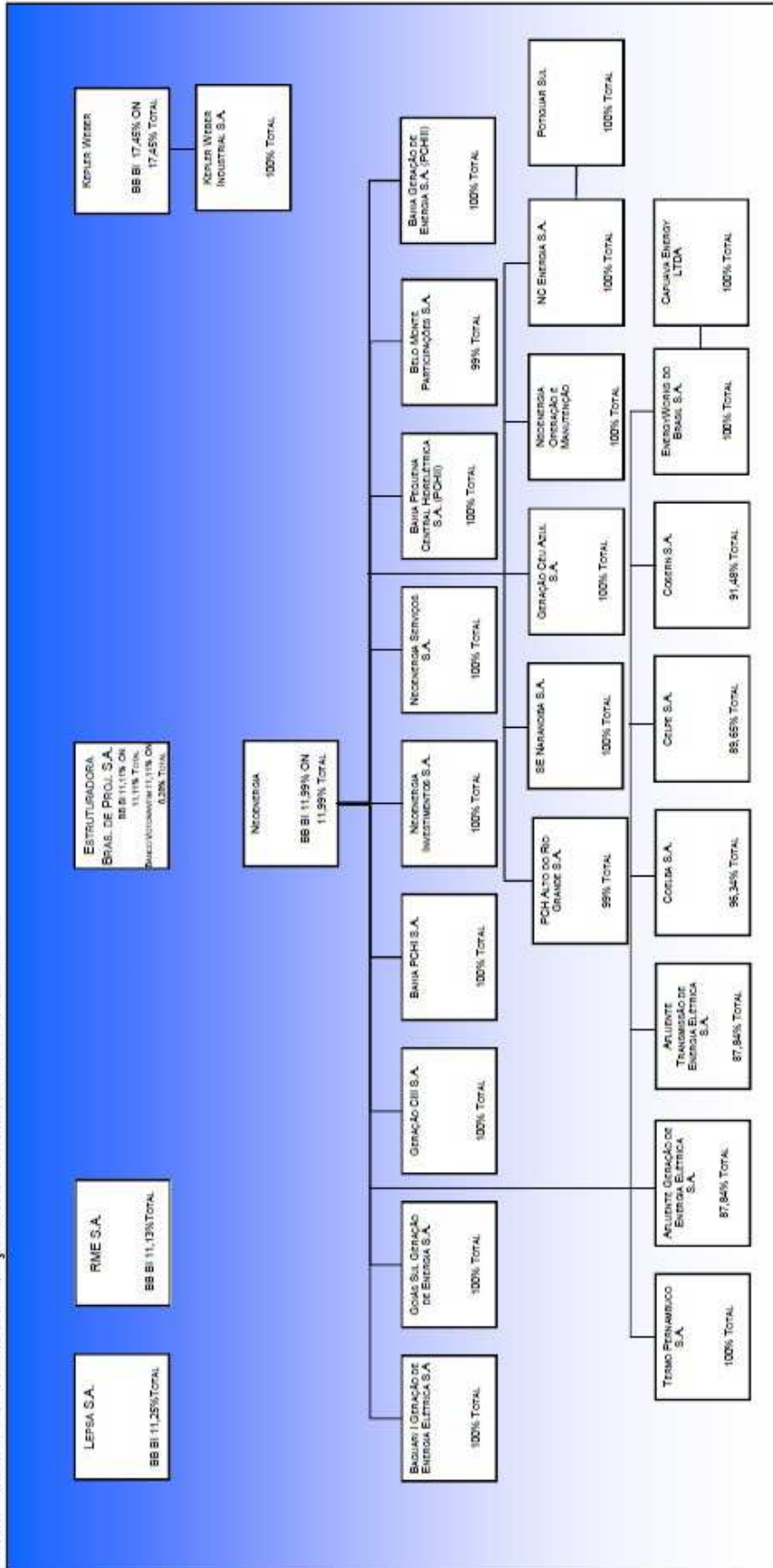
\* REPRESENTADAS APENAS AS EMPRESAS NAS QUAIS O BANCO DETEM, DE FORMA DIRETA OU INDIRETA, MÍNIMO DE 10% DO CAPITAL VOTANTE OU TOTAL. \*\* EMPRESAS PASSARAM POR PROCESSO DE INCORPORAÇÃO. INFORMAÇÕES NÃO DIVULGADAS. POSIÇÃO: 31.12.2016

**CONGLOMERADO BANCO DO BRASIL  
CONFIGURAÇÃO SOCIETÁRIA**

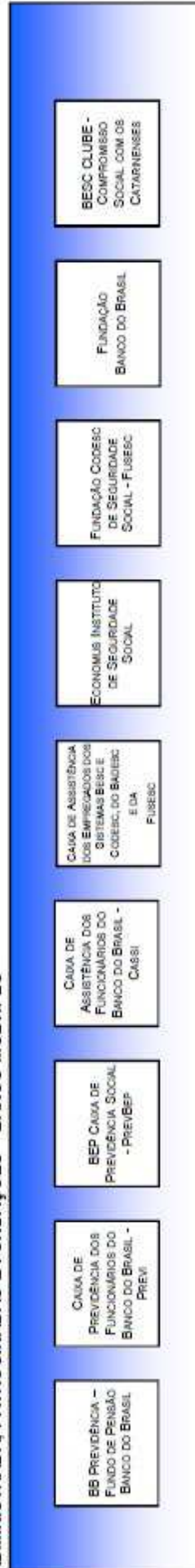


**CONGLOMERADO BANCO DO BRASIL  
CONFIGURAÇÃO SOCIETÁRIA**

COLIGADAS E SIMPLES PARTICIPAÇÕES – BB BANCO DE INVESTIMENTO\*



ADMINISTRADA, PATROCINADAS E FUNDAÇÕES – BANCO MÚLTIPLO



\* REPRESENTADAS APENAS AS EMPRESAS NAS QUAIS O BANCO DETÉM, DE FORMA DIRETA OU INDIRETA, MÍNIMO DE 10% DO CAPITAL VOTANTE OU TOTAL.